



0032358-000

特256-51

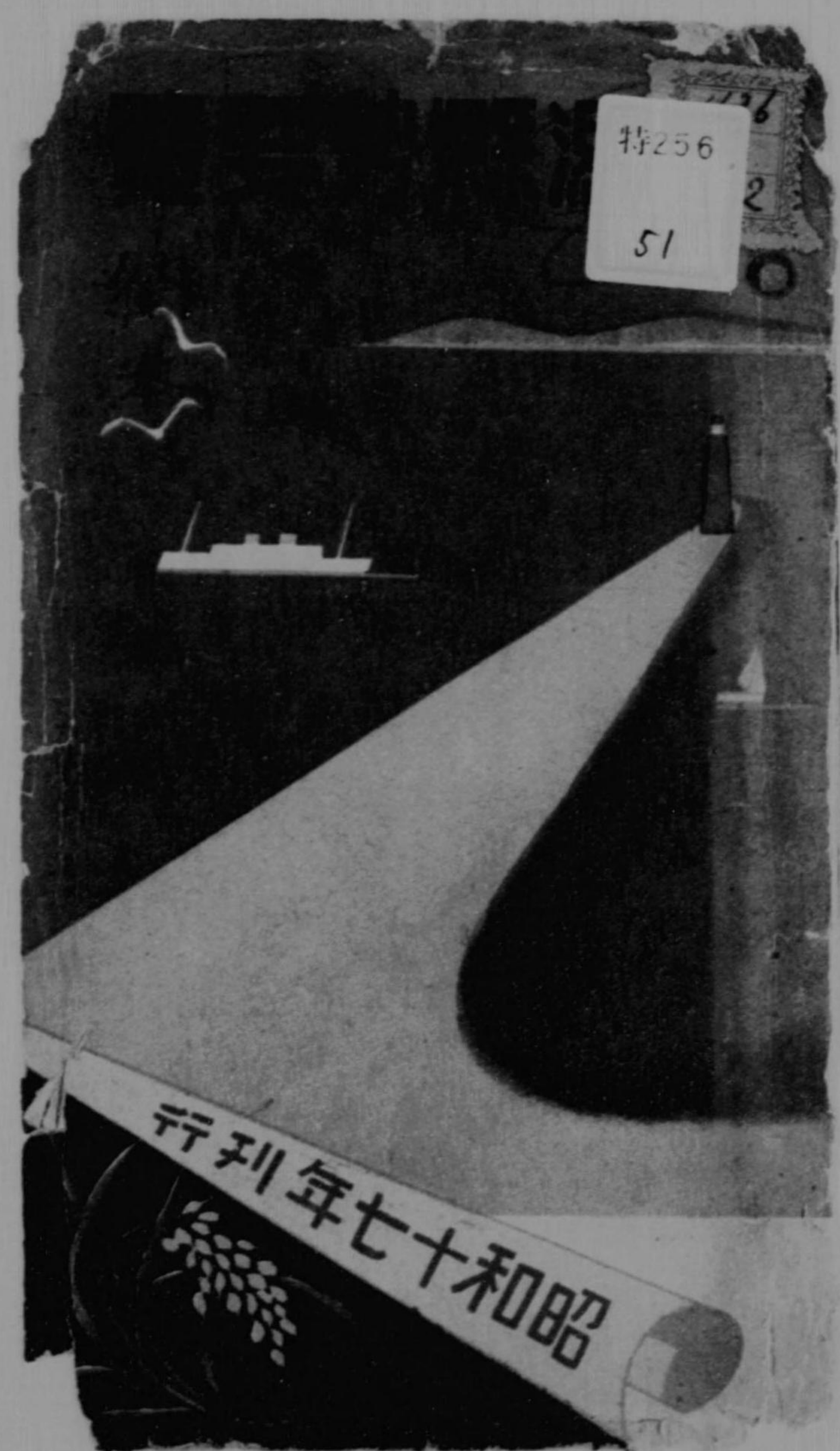
新潟県勢要覧

〔新潟県〕

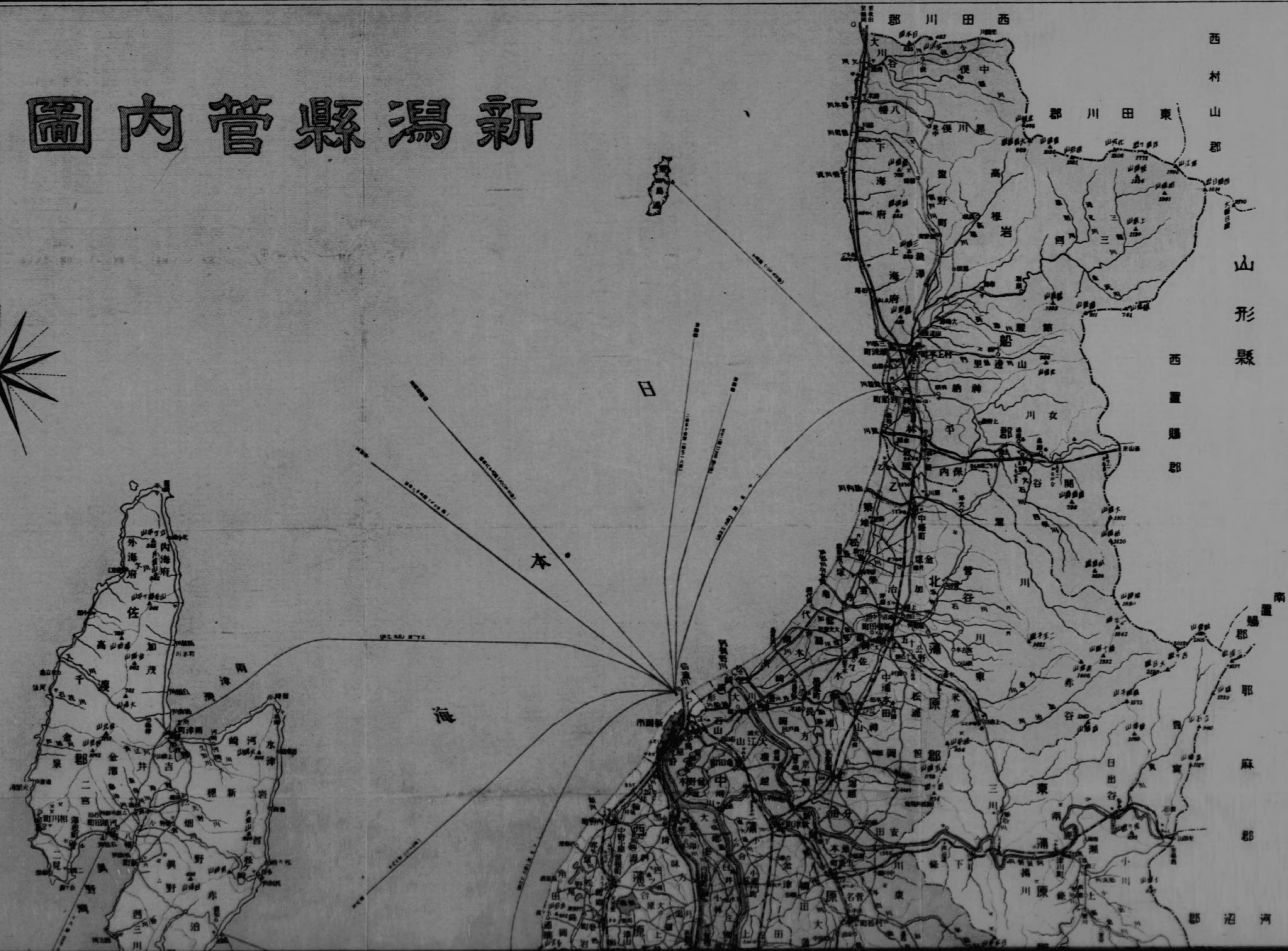
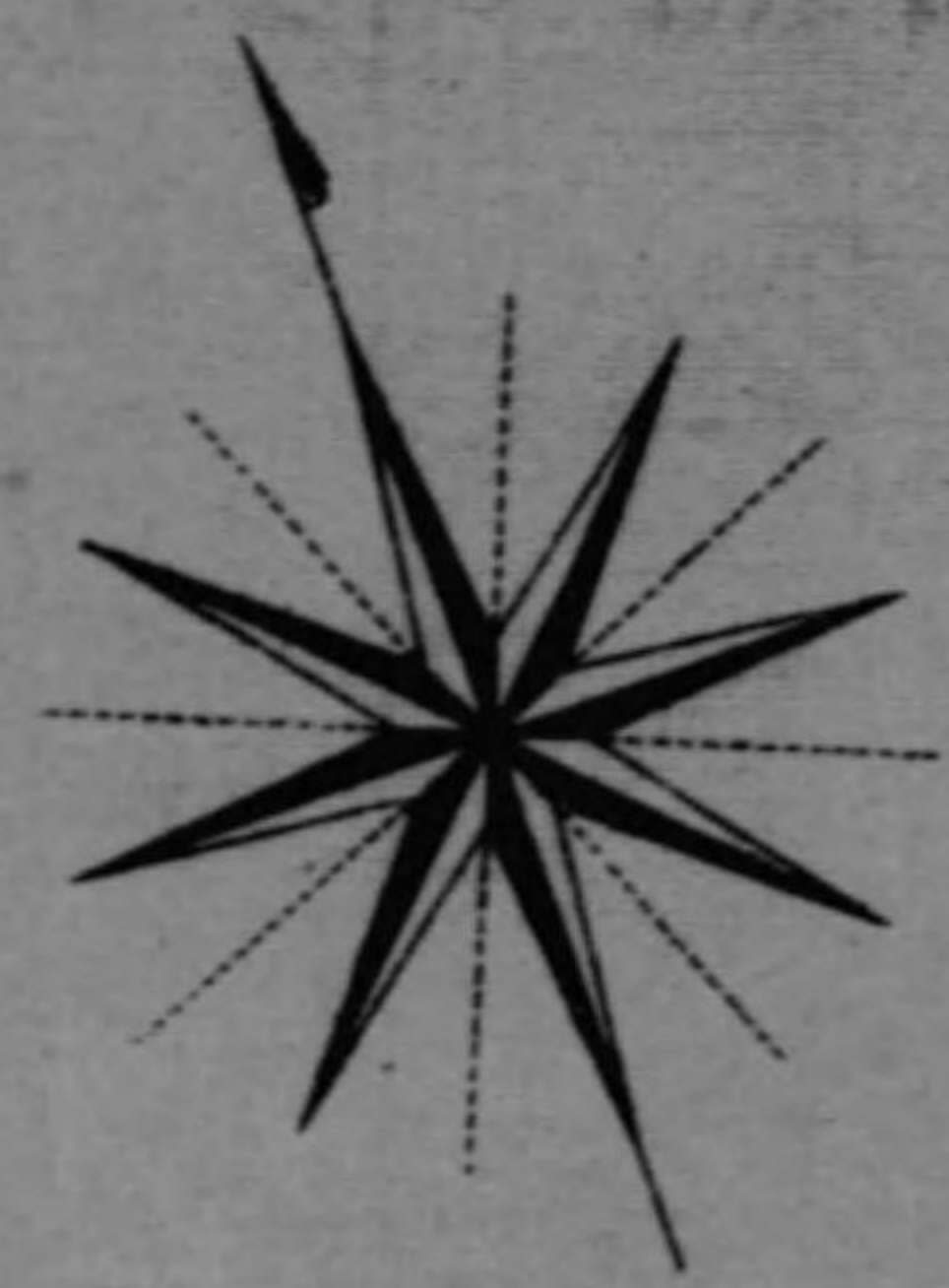
昭和17年刊行

昭和17

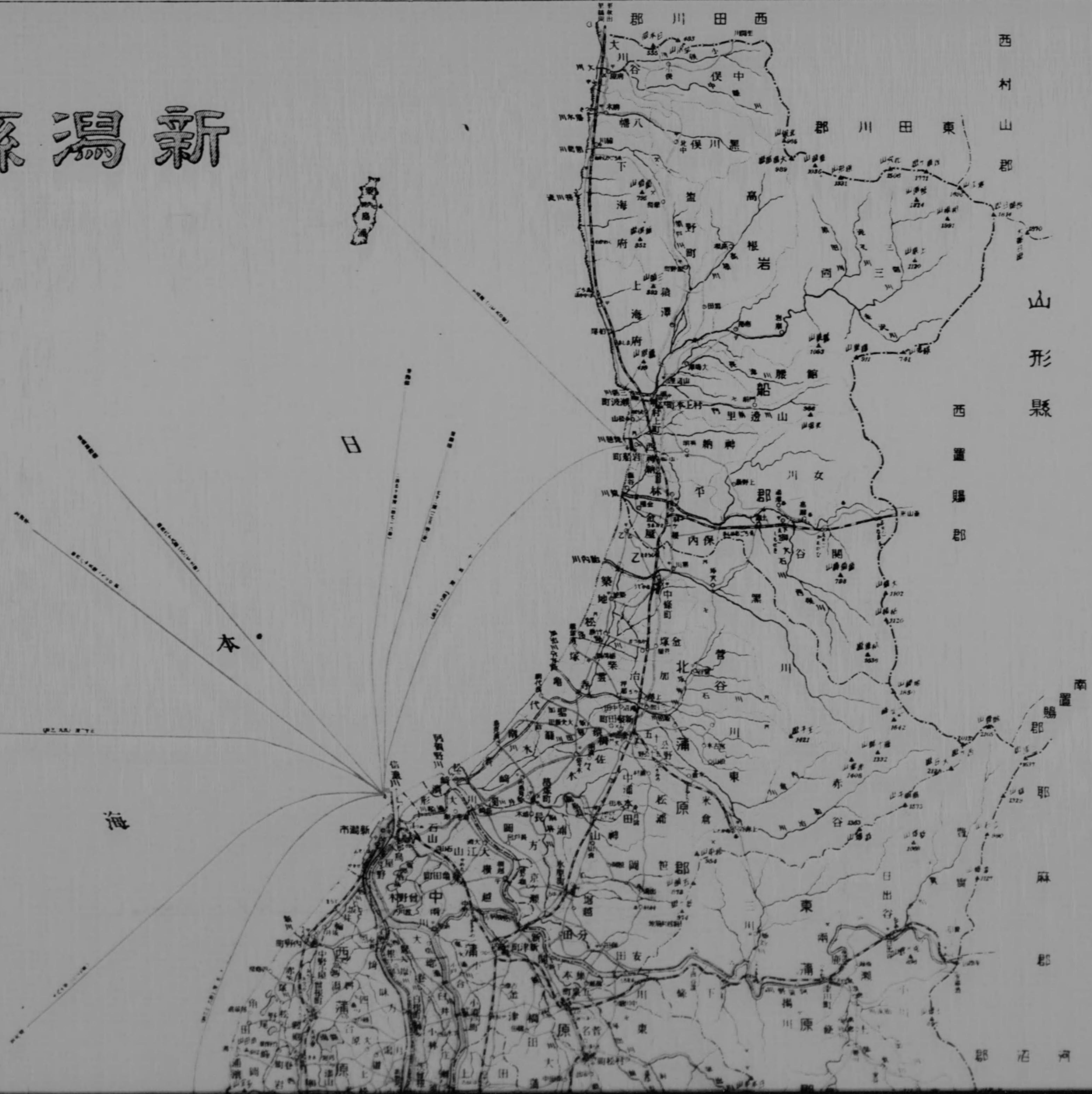
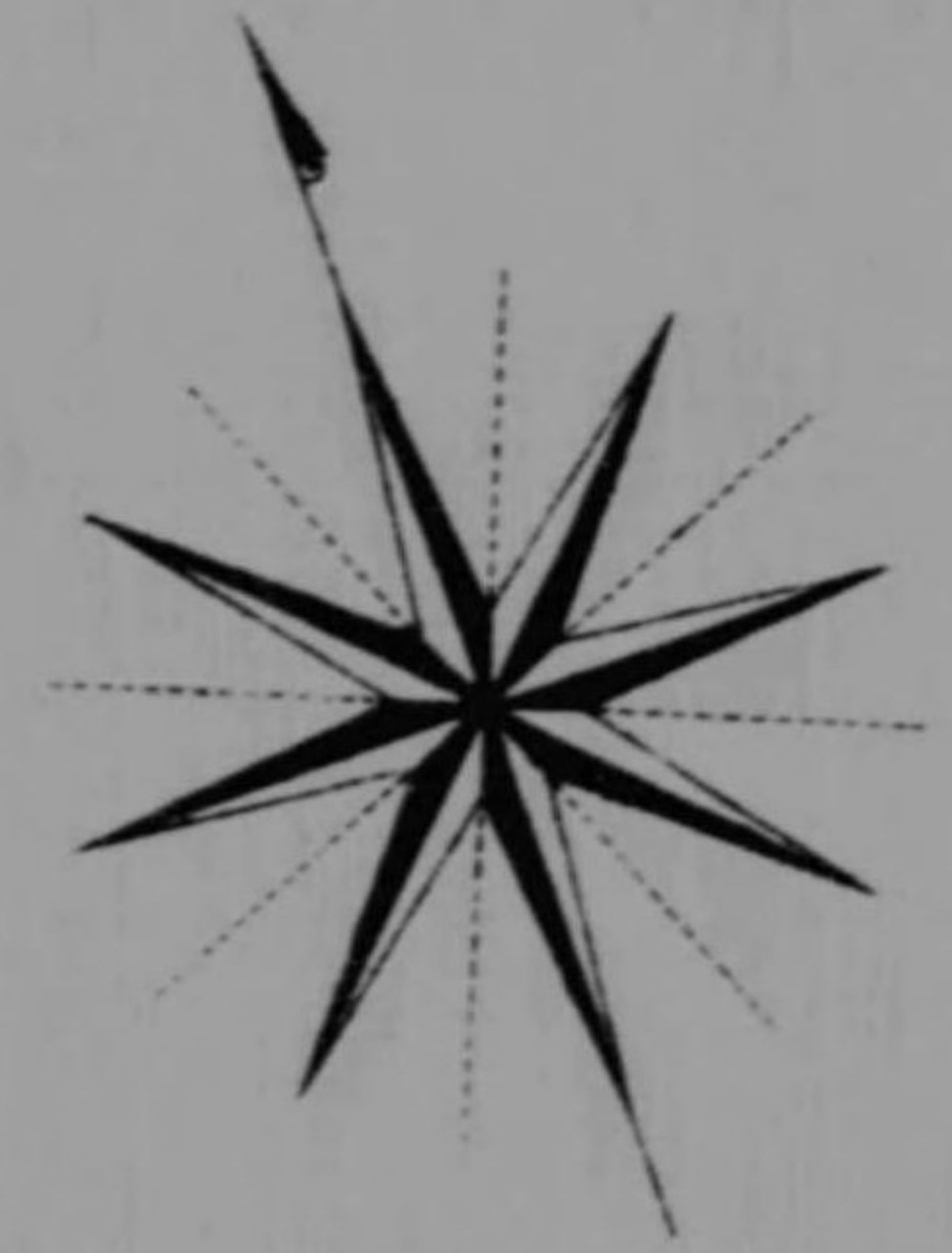
AFB



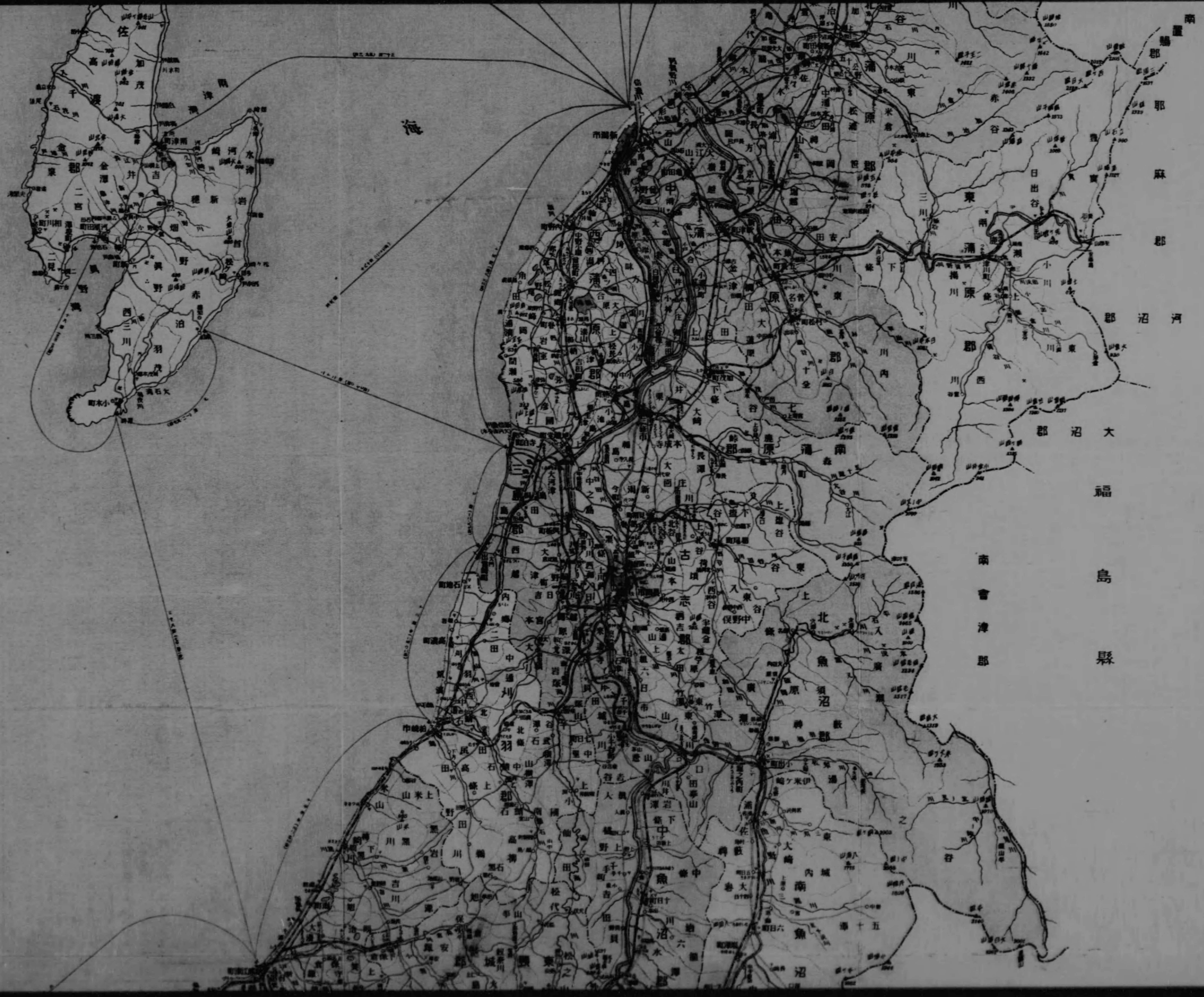
# 新瀉縣管内圖



# 新瀉縣管内圖



西  
村  
山  
郡  
山  
形  
縣  
西  
置  
縣  
郡  
南  
置  
縣  
郡  
耶  
麻  
郡  
郡  
沼  
河





海

南會津郡  
福島縣

耶麻郡  
沼河郡  
大沼郡

北魚沼郡  
南魚沼郡

北谷郡  
南谷郡

北山郡  
南山郡

北庄郡  
南山郡

北川郡  
南山郡

北野郡  
南山郡

北吉郡  
南山郡

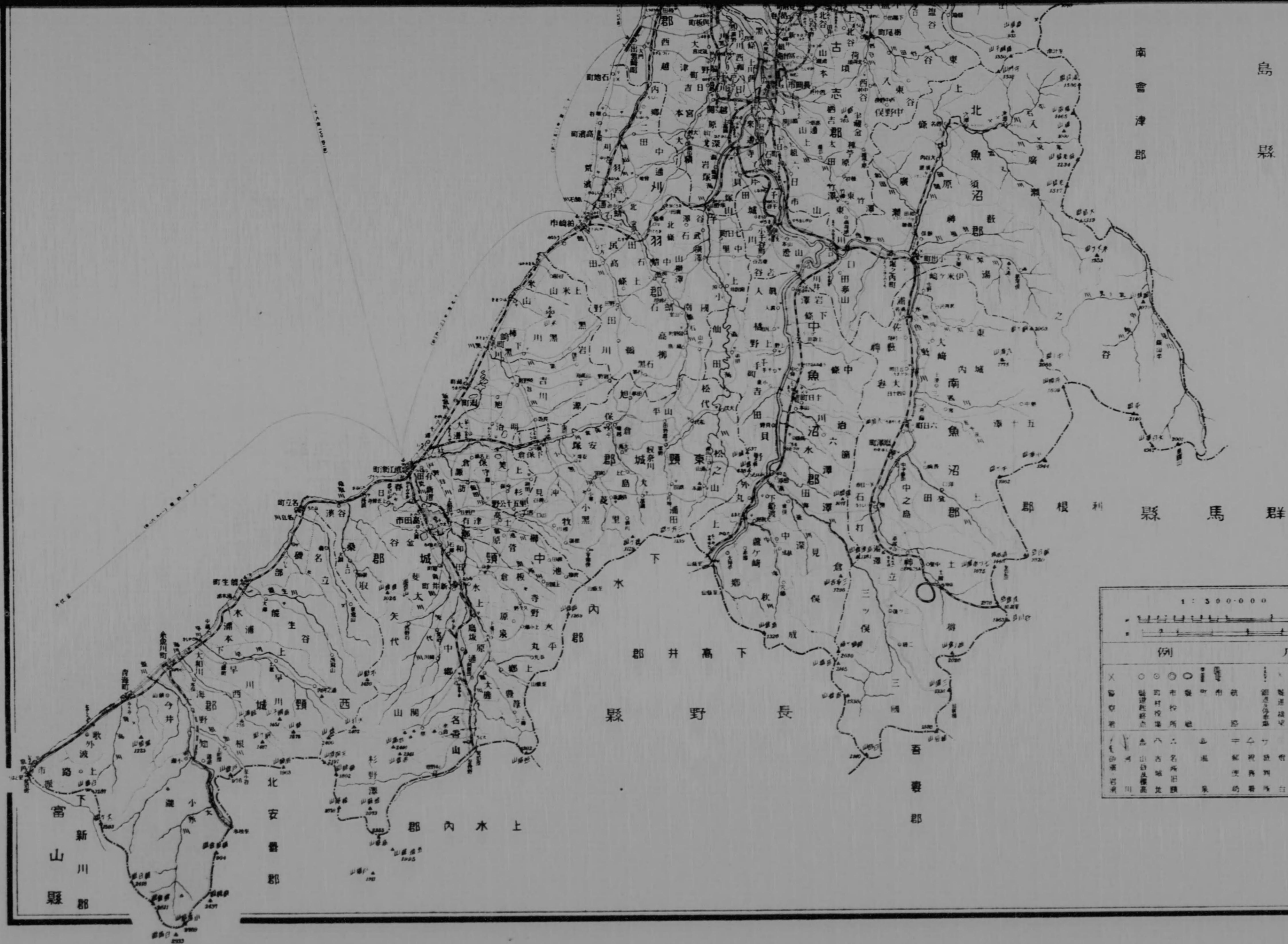
北石郡  
南山郡

北山郡  
南山郡

北川郡  
南山郡

北野郡  
南山郡





島 縣

南 會 津 郡

群 馬 縣

利 根 郡

沼 田 郡

中之島 郡

魚 沼 郡

東 野 郡

南 野 郡

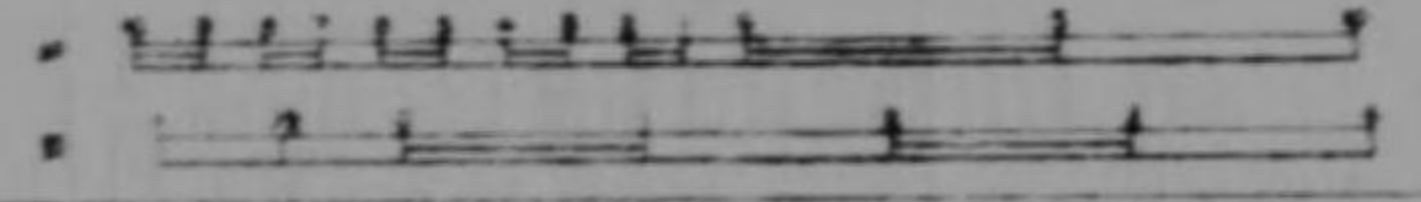
高 野 郡

北 野 郡

安 房 郡

新 川 郡

1 : 300,000



例 凡

○	●	◎	◉	◌	⊙	⊚	⊛	⊜	⊝	⊞	⊟	⊠	⊡	⊢	⊣	⊤	⊥	⊦	⊧	⊨	⊩	⊪	⊫	⊬	⊭	⊮	⊯	⊰	⊱	⊲	⊳	⊴	⊵	⊶	⊷	⊸	⊹	⊺	⊻	⊼	⊽	⊾	⊿	Ⓚ	Ⓛ	Ⓜ	Ⓨ	Ⓩ	ⓐ	ⓑ	ⓒ	ⓓ	ⓔ	ⓕ	ⓖ	ⓗ	ⓘ	ⓙ	ⓚ	ⓛ	ⓜ	ⓝ	ⓞ	ⓟ	ⓠ	ⓡ	ⓢ	ⓣ	ⓤ	ⓥ	ⓦ	ⓧ	ⓨ	ⓩ	⓪	⓫	⓬	⓭	⓮	⓯	⓰	⓱	⓲	⓳	⓴	⓵	⓶	⓷	⓸	⓹	⓺	⓻	⓼	⓽	⓾	⓿	Ⓚ	Ⓛ	Ⓜ	Ⓨ	Ⓩ	ⓐ	ⓑ	ⓒ	ⓓ	ⓔ	ⓕ	ⓖ	ⓗ	ⓘ	ⓙ	ⓚ	ⓛ	ⓜ	ⓝ	ⓞ	ⓟ	ⓠ	ⓡ	ⓢ	ⓣ	ⓤ	ⓥ	ⓦ	ⓧ	ⓨ	ⓩ	⓪	⓫	⓬	⓭	⓮	⓯	⓰	⓱	⓲	⓳	⓴	⓵	⓶	⓷	⓸	⓹	⓺	⓻	⓼	⓽	⓾	⓿
---	---	---	---	---	---	---	---	---	---	---	---	---	---	---	---	---	---	---	---	---	---	---	---	---	---	---	---	---	---	---	---	---	---	---	---	---	---	---	---	---	---	---	---	---	---	---	---	---	---	---	---	---	---	---	---	---	---	---	---	---	---	---	---	---	---	---	---	---	---	---	---	---	---	---	---	---	---	---	---	---	---	---	---	---	---	---	---	---	---	---	---	---	---	---	---	---	---	---	---	---	---	---	---	---	---	---	---	---	---	---	---	---	---	---	---	---	---	---	---	---	---	---	---	---	---	---	---	---	---	---	---	---	---	---	---	---	---	---	---	---	---	---	---	---	---	---	---	---	---



新潟縣勢要覽 昭和十五年

本縣ハ後發及後進ノ二面ヨリ成リ五市十六郡(五十一町四十三村)ヲ管轄シ其ノ面積四萬四千七百七十八平方方キル...



利根川



湯島温泉



利根川

Table with 4 main columns: 地勢 (Topography), 人口 (Population), 地産 (Local Products), and 交通 (Transportation). It contains detailed data for various municipalities in Niigata Prefecture.

Table with 4 main columns: 農業 (Agriculture), 工業 (Industry), 商業 (Commerce), and 社會 (Social). It details agricultural products, industrial output, commercial activities, and social services.

Table with 4 main columns: 衛生 (Hygiene), 警察 (Police), 教育 (Education), and 産業 (Industry). It covers public health, law enforcement, educational institutions, and industrial sectors.





<p>農産物</p> <p>米 粟 麦 大豆 小豆 蚕糸 雑穀 油 糖 紙 漆 炭 薪 草 畜産物 水産物 林産物 鉱産物 雑貨 什物</p> <p>農具 肥料 農薬 農機具 農用材料 農用燃料 農用器具 農用雑貨</p> <p>家畜 家畜飼料 家畜用具 家畜雑貨</p> <p>水産物 水産用具 水産雑貨</p> <p>林産物 林産用具 林産雑貨</p> <p>鉱産物 鉱産用具 鉱産雑貨</p> <p>雑貨 什物</p>	<p>農産物</p> <p>米 粟 麦 大豆 小豆 蚕糸 雑穀 油 糖 紙 漆 炭 薪 草 畜産物 水産物 林産物 鉱産物 雑貨 什物</p> <p>農具 肥料 農薬 農機具 農用材料 農用燃料 農用器具 農用雑貨</p> <p>家畜 家畜飼料 家畜用具 家畜雑貨</p> <p>水産物 水産用具 水産雑貨</p> <p>林産物 林産用具 林産雑貨</p> <p>鉱産物 鉱産用具 鉱産雑貨</p> <p>雑貨 什物</p>	<p>農産物</p> <p>米 粟 麦 大豆 小豆 蚕糸 雑穀 油 糖 紙 漆 炭 薪 草 畜産物 水産物 林産物 鉱産物 雑貨 什物</p> <p>農具 肥料 農薬 農機具 農用材料 農用燃料 農用器具 農用雑貨</p> <p>家畜 家畜飼料 家畜用具 家畜雑貨</p> <p>水産物 水産用具 水産雑貨</p> <p>林産物 林産用具 林産雑貨</p> <p>鉱産物 鉱産用具 鉱産雑貨</p> <p>雑貨 什物</p>	<p>農産物</p> <p>米 粟 麦 大豆 小豆 蚕糸 雑穀 油 糖 紙 漆 炭 薪 草 畜産物 水産物 林産物 鉱産物 雑貨 什物</p> <p>農具 肥料 農薬 農機具 農用材料 農用燃料 農用器具 農用雑貨</p> <p>家畜 家畜飼料 家畜用具 家畜雑貨</p> <p>水産物 水産用具 水産雑貨</p> <p>林産物 林産用具 林産雑貨</p> <p>鉱産物 鉱産用具 鉱産雑貨</p> <p>雑貨 什物</p>	<p>農産物</p> <p>米 粟 麦 大豆 小豆 蚕糸 雑穀 油 糖 紙 漆 炭 薪 草 畜産物 水産物 林産物 鉱産物 雑貨 什物</p> <p>農具 肥料 農薬 農機具 農用材料 農用燃料 農用器具 農用雑貨</p> <p>家畜 家畜飼料 家畜用具 家畜雑貨</p> <p>水産物 水産用具 水産雑貨</p> <p>林産物 林産用具 林産雑貨</p> <p>鉱産物 鉱産用具 鉱産雑貨</p> <p>雑貨 什物</p>
--	--	--	--	--

<p>教育</p> <p>幼稚園 小学校 中学校 高等学校 職業学校 師範学校 短期大学 大学</p> <p>私立 公立</p> <p>男女別</p>	<p>警察</p> <p>警察官 警察員 警察官 警察員</p> <p>消防 消防隊 消防団</p> <p>消防団員</p>	<p>衛生</p> <p>保健所 保健所 保健所</p> <p>保健士 保健士</p> <p>保健士</p>	<p>財政</p> <p>市 町 村 区</p> <p>市 町 村 区</p> <p>市 町 村 区</p>	<p>政治</p> <p>市 町 村 区</p> <p>市 町 村 区</p> <p>市 町 村 区</p>
---	--	--	--	--

**一、國幣中社遷葬社** (内務省)

遷葬社は、在りて天香山を祀る。延喜式内に於ては、遷葬社として、天香山の山名を祀る。...

**一、五智園分寺** (中城郡春日町)

直江津町の西方三軒宮に於て、五智園分寺を建て、五智園分寺とす。...

**一、春日山城跡** (中城郡春日町)

春日山城跡は、春日山城跡を祀る。...

**一、赤倉温泉** (中城郡春日町)

赤倉温泉は、赤倉温泉を祀る。...

**一、一観不知** (中城郡春日町)

一観不知は、一観不知を祀る。...

**一、渡瀬温泉** (中城郡春日町)

渡瀬温泉は、渡瀬温泉を祀る。...

**一、野山神社** (中城郡春日町)

野山神社は、野山神社を祀る。...

**一、一観不知** (中城郡春日町)

一観不知は、一観不知を祀る。...

**一、渡瀬温泉** (中城郡春日町)

渡瀬温泉は、渡瀬温泉を祀る。...

**一、野山神社** (中城郡春日町)

野山神社は、野山神社を祀る。...

