

風 位	午前7	曇	雨	晴	曇	曇	晴	雨	曇	快晴	雨	曇	晴	雨	快晴	曇	曇	曇	曇	晴	曇	曇	快晴	晴	晴											
	10	西北	東南	西北	西南	東南	東南	西	西北	西北	東南	北	北	南	北	南	西南	東南	西北	西北	西北	西北	南	西北	南											
	12	西北	東南	西北	西南	無	東南	東南	西	西北	西北	東南	北	北	南	西北	西北	西北	西北	西北	西北	西北	南	西北	南											
	午後2	西北	東南	西北	西南	東南	東南	西	西北	西北	東南	北	北	南	西北	西北	西北	西北	西北	西北	西北	西北	南	西北	南											
	6	西北	東南	西北	西南	東南	東南	西	西北	西北	東南	北	北	南	西北	西北	西北	西北	西北	西北	西北	西北	南	西北	南											
	9	東南	東南	西北	西北	東南	西南	東南	西	西北	西北	東南	北	北	南	南	南	西北	西北	西北	西北	西北	南	西北	南											
風 力	午前7	軟	暴	暴	疾	軟	軟	疾	疾	軟	軟	和	和	和	軟	軟	疾	軟	強	軟	疾	軟	和	疾	強	軟	軟	軟	軟							
	10	軟	暴	疾	和	軟	軟	疾	軟	軟	和	和	軟	和	和	軟	軟	和	軟	強	軟	疾	和	和	疾	強	軟	和	和	軟						
	12	軟	暴	疾	和	疾	無	軟	軟	軟	軟	和	疾	軟	軟	和	疾	軟	和	強	軟	疾	和	和	疾	強	軟	和	和	軟						
	午後2	軟	暴	疾	和	疾	軟	軟	軟	軟	軟	和	疾	軟	軟	疾	軟	疾	軟	和	疾	軟	疾	軟	和	疾	疾	和	和	軟						
	6	軟	暴	疾	和	軟	軟	軟	軟	軟	軟	軟	疾	軟	軟	疾	軟	強	軟	和	疾	軟	疾	軟	和	強	軟	軟	和	軟	軟					
	9	疾	暴	疾	軟	軟	軟	軟	軟	軟	軟	軟	疾	軟	軟	疾	軟	強	軟	強	和	軟	疾	強	和	暴	軟	軟	軟	軟	和					
記 事	午前7	快晴日没青天赤シ	暴風烈シク雪降り午後八時雨ニ變	シ十時風止ム	疾風雪ニシテ午後六時稍晴ル	海水全ク海岸ニ就ク	朝來降雪午後曇	晴天夜ニ入り淡曇トナル	沖へ去ル	日中雪曇定リナク夜晴レ海水再ヒ	降雨ノ爲メ雪大ニ消ユ夜ニ入り曇	曇晴不定海水近ク海岸ニ寄ル	曇天時々雪ヲ降ラス	午後快晴寒覺強シ	雪曇シ雨トナリ勢強シ	海水少シク開ク暫クシテ曇カル	朝來降雪暫時ニシテ晴ル	曇天高山ニ白雲カ、レリ	海水初メテ出ツ降雨晚ニ至リ強シ	露シセリ	日光ヲ受クルノ近山雪消ヘ枯草ヲ	海霧初メテアリ	海水大ニ流出ス積雪モ亦大ニ消ユ	海霧初メテアリ	日暮海霧起リ風強シ	前夜來ノ強風尙ホ止マズ海波高シ	海水再ヒ海岸ニ來ル十一時俄ニ暖	氣ヲ催ホス	曇晴不定海水又海岸ニ就ク	終日曇天雲間時々日光ヲ見ル	海水益岸ニ近ツク夜風強シ	海水又集リ來リ夜ニ入り滿天星ヲ	見ル	快晴初メテ黃鳥ノ聲ヲ聞ク	海水依然去ラズ夜ニ入り海波深シ	道路雪全ク消ユ大ニ暖カナリ

明治二十五年九月氣象觀測表
 寒雨計 暖雨計 晴雨計 懷中晴雨計 氏

位置	探採全二 掘取抄至 島發那	神國神 後發島	根若 室港	
日	1	2	3	
寒 暖 計	午前 7	73,0	65,0	61,0
	10	67,0	66,0	欠
	12	68,0	62,0	欠
	午後 2	73,0	61,0	欠
	6	72,0	61,0	欠
	9	68,0	61,0	欠
	平 均	70,2	62,7	61,0
晴 雨 計	午前 7	29,83	29,88	30,27
	10	29,77	29,98	欠
	12	29,78	30,04	欠
	午後 2	29,71	30,07	欠
	6	29,74	30,15	欠
	9	29,75	30,21	欠
	平 均	29,76	30,06	30,27
天 氣	午前 7	晴	晴	曇
	10	雨	晴	欠
	12	雨	晴	欠
	午後 2	曇	晴	欠
	6	雨	晴	欠
	9	雨	晴	欠
風 位	午前 7	西	西北	西北
	10	西	西北	欠
	12	西	西北	欠
	午後 2	西	西北	欠
	6	西	西北	欠

風位	9 午前7	雨 西	晴 西北	欠 西北
	10	西	西北	欠
	12	西	西北	欠
	午後2	西	西北	欠
	6	西	西北	欠
	9 午前7	西 疾	西北 疾	欠 和
風力	10	强	和	欠
	12	强	和	欠
	午後2	疾	和	欠
	6	軟	和	欠
	9	軟	軟	欠
記事	海波尙高ク夜ニ入り稍ヤ穩トナル 海波高ク海霧時々來ル 天候不耳海波高シ夜降雨尤モ甚シ			

位置	探採 掘取 風	全 至 那	二 那 九	神 後 島	根 室 港
日		1	2	3	
寒 暖 計	午前 7	73,0	65,0	61,0	
	10	67,0	66,0	欠	
	12	68,0	62,0	欠	
	午後 2	73,0	61,0	欠	
	6	72,0	61,0	欠	
	9	68,0	61,0	欠	
平均	70,2	62,7	61,0		
晴 雨 計	午前 7	20,83	20,88	30,27	
	10	20,77	20,98	欠	
	12	20,73	30,04	欠	
	午後 2	20,71	30,07	欠	
	6	20,74	30,15	欠	
	9	20,75	30,21	欠	
平均	20,76	30,08	30,27		
天 氣	午前 7	晴	晴	曇	
	10	雨	晴	欠	
	12	雨	晴	欠	
	午後 2	曇	晴	欠	
	6	雨	晴	欠	

明治二十五年九月氣象觀測表
寒暖計 華氏
晴雨計 懷中晴雨計

明治二十六年六月廿六日印刷
同 年七月四日發行



北海道札幌區北四條西一丁四番地

著者 多羅尾忠郎

大坂市東區安土町四丁目百十五番邸

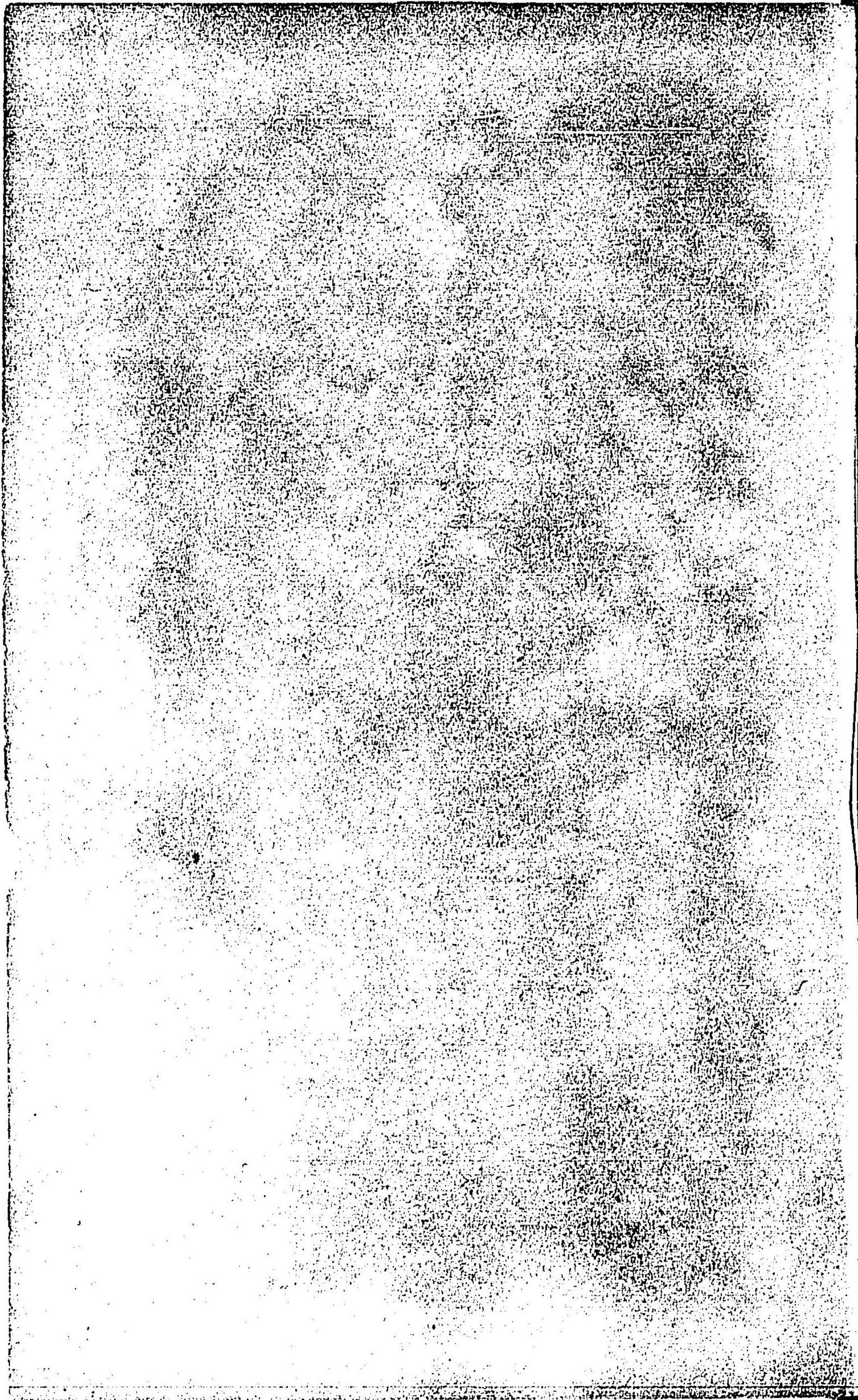
發行者 石塚精男藏

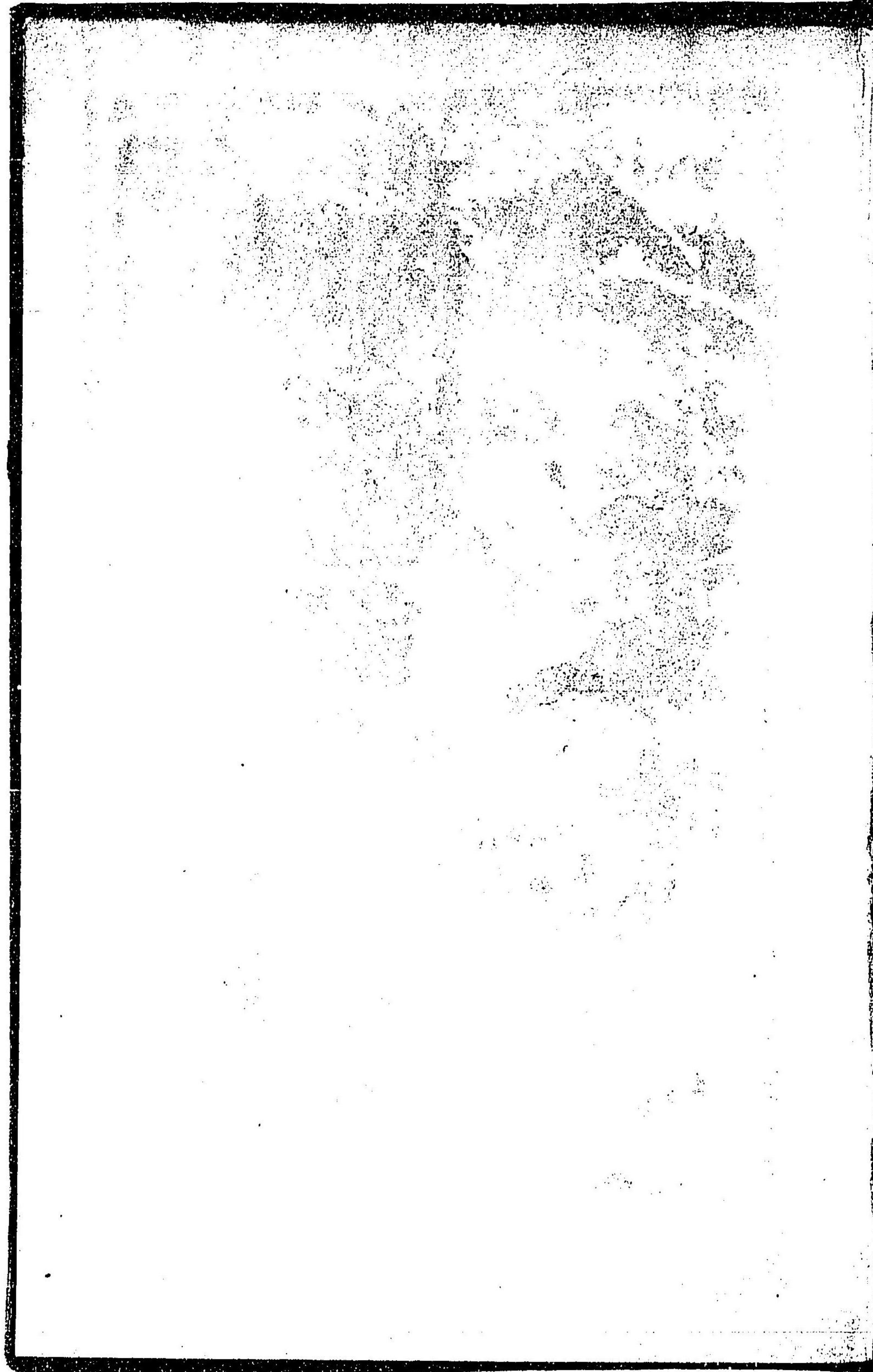
大坂市東區瓦町二丁目三十九番邸
周廣合

印刷者 前田菊松

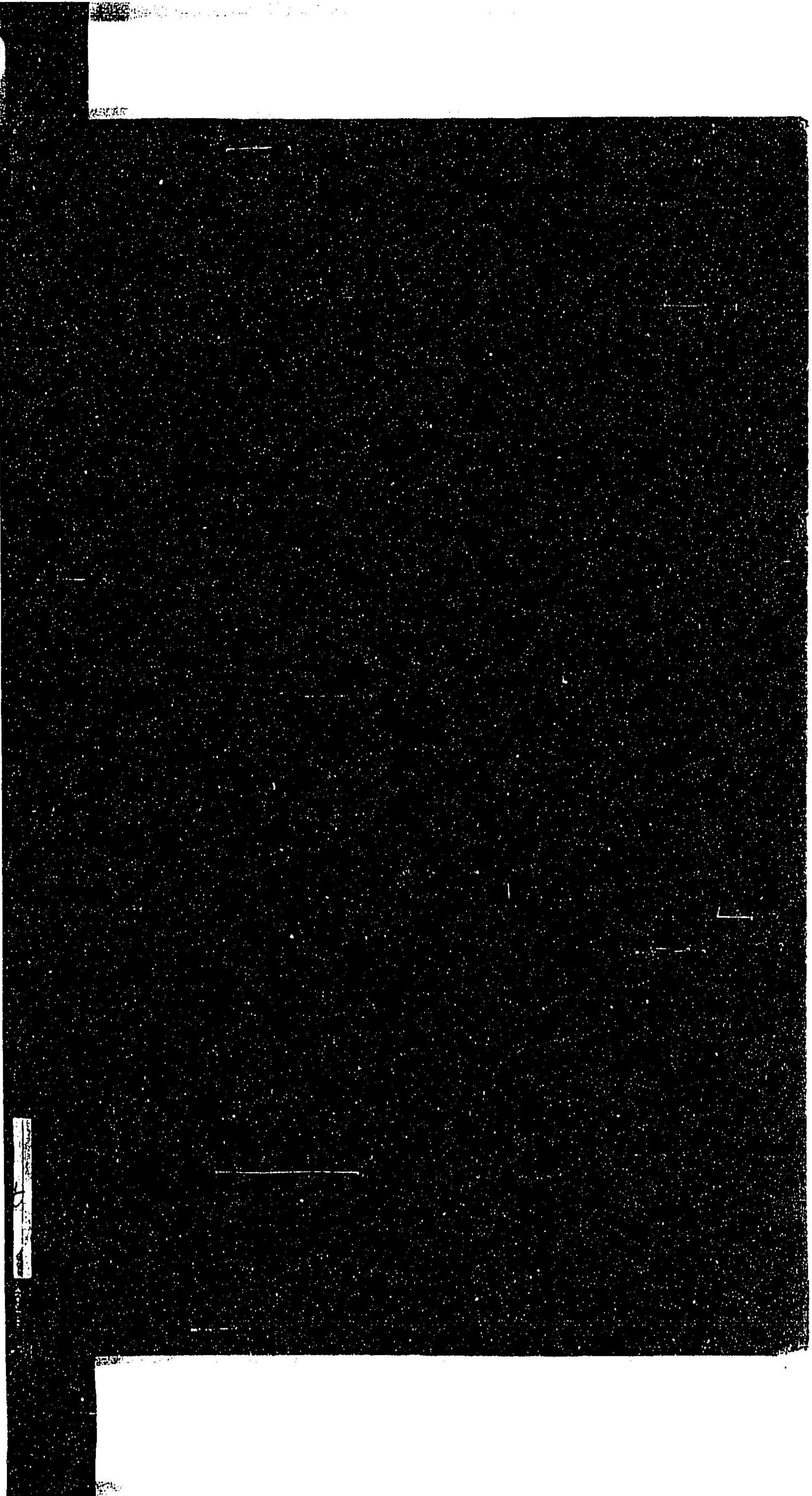
大坂安土町四丁目

發賣元 鹿田書店





大正十一年五月廿一日
中野海峯



Ⓜ

023208-000-2

291.19-Ta899t

千島探検実記

多羅尾 忠郎/著

M26

ADC-0045

