

# 溫泉療養院簡章



院址：北平三學堂溫泉村

電話：西二分局五十四號

北平接洽處

東皇城根中法大學事務處

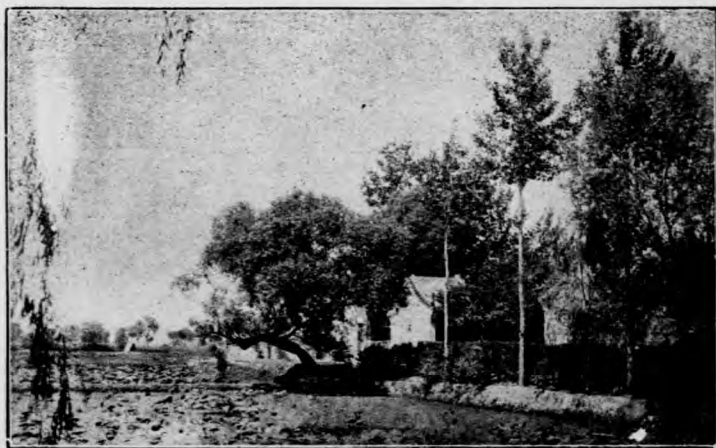
電話：東局一八二

祿線胡同三共醫院

電話：南局五二二二

民國二十四年一月刊

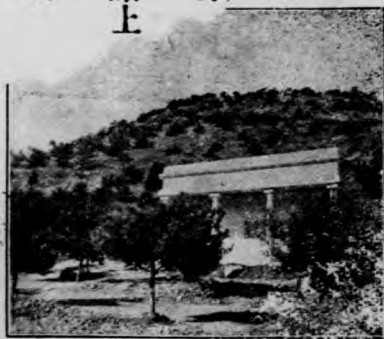
# 温泉療養院之客室及荷塘



- 例
- I  
本院風土
  - II  
温泉治療上
  - III  
收費規則
  - IV  
温泉農村診療所
  - V  
温泉同志會簡則
  - VI  
介紹規則
  - VII  
碧雲寺温泉附近



廊碑念紀建所生先辰更廡



廊碑念紀建所生先...女榮

溫泉療養院之大門



溫泉療養院食堂之小公園

溫泉療養院之蓮亭又名廉亭建於民國九年為溫泉建設之第一聲



臨荷塘故名蓮亭全部乃三百元之建築費故又稱廉亭





溫泉紀念園之禹行圖書館

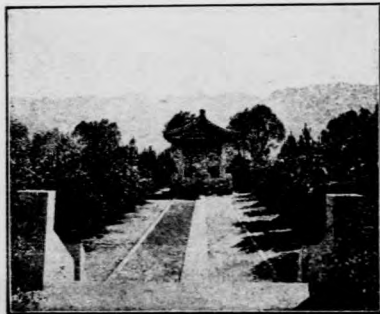
禹行圖書館爲馮煥  
章先生捐款建築以  
紀念孫禹行先生者  
爲前北平市長何克  
之先生監建

溫泉紀念園之一角

下爲溫泉紀念園孫禹行先

生墓前之紀念碑亭乃徐次

辰先生所建



溫泉紀念園之一角



MG  
R197.7  
2



## I 溫泉治療上之功用

溫泉之能醫治疾病，古代即稱之。溫泉頌所云：「天地之元醫，自然之經方」足見我國數千年前，已信仰溫泉有天然治療之功用矣。近代科學昌明，醫學發達，又因化學物理學之進步，在醫學中之一水治療「一科，已成爲治療之要途，溫泉在醫學上之價值，則更爲人所重視矣。

此溫泉之泉水，溫度爲華氏表三十五度，於民國十年携至法國，經里昂大學藥科分析，曾驗定其含量，規定其性質。內所含之主要礦質成分，爲鉀，石灰，硫酸，炭酸，鐵，圭酸等，其次爲鹽，鐵，明礬，砒素等，並證明此溫泉水「銦質作用」甚強。

此溫泉用之沐浴，有消炎鎮痛之奇效。又富於溶解性，易滌除毛脂

腺污穢之分泌物。第一次入浴後，全身有輕快感，至五六次十數次之後，則能起疲勞，止疼痛，癒消化不良，消除神經不安，及不眠等症。對於病後恢復期之休養，尤為適宜。能激起身體各器官之機能，恢復細胞之營養。茲將其能治療之各種疾病分列於次：

一、婦科疾病：

月經不調，白帶，慢性子宮炎，陰道神經痛，陰道感覺過敏，陰部癢痒，卵巢喇叭管炎，春情發動期及經閉期之各種神經症狀等。

二、中樞神經疾病：

疼痛，攣縮，麻痺，萎縮，硬變，步行調節障礙，脊髓炎等。

三、末梢神經疾病：

神經炎，神經麻痺，神經痛，筋肉痙攣，神經衰弱，希斯特里，舞

蹈病等。

#### 四、痿麻質斯(關節痛風筋肉疼痛等)

各種慢性痿麻質斯，及急性痿麻質斯之恢復期。

#### 五、腸疾病：

盲腸炎，小腸結腸炎，腸痙攣性疼痛，便秘，慢性腸炎等。

他如全身衰弱，貧血，及因憂鬱而惹起身體各器官之障礙，老年衰弱，慢性呼吸器各種疾病，靜脈炎及皮膚諸症(與神經官能有關係者)均甚有效。

## II 收費規則

### 宿費

一、甲種宿室：每號每日由兩元至五元。租月每月由四十元

至一百二十元。浴費在內。

二、乙種宿舍：限一人居住。每號每天一元五角，每月三十元。浴費在內。

各宿室內加床舖，每日每人按四角計。另加浴費四角。  
膳費

本院附設食堂，價目另議，包月頓飯均可。

浴費

甲種，每人六角。

乙種，每人四角。

醫藥費

本院附設農村診療所，住院者概不收醫費。藥費按所用藥品之種



類臨時規定之。

「附則」本院概不收急性傳染病及肺癆等住院。

### Ⅲ 溫泉農村診療所簡則

- 一、溫泉附近各村莊之人民就診者，概免診費，藥費從廉。
- 二、溫泉附近各村莊之人民，由師範大學農村教育試驗區，及自治村公所證明其貧窮不能出藥資時，一概免費。
- 三、每年施種痘一個月（由二月十五至三月十五）專爲溫泉村，及其附近各村居民種痘。

- 四、溫泉村及其附近各村莊，如發現急性傳染病，由師範大學農村教育試驗區，或自治村通知本院時，得派人防疫消毒。惟藥品費用，須師範大學農村教育試驗區，及自

治村籌備之。

#### IV 溫泉同志會簡則

宗旨 本會以廣徵會員，合力助療養院之發達爲宗旨。

定名 本會名溫泉同志會。

會員 凡贊成本會者均可入會。

義務 會員每人每年總納會費三十元，如有全家（祇限於夫婦及未婚嫁子女）一同入會者，每年應納會費五十元，如一人一次交二百圓以上之會費，一家一次交三百元以上之會費，則免交年費。會員並有廣爲介紹之義務。

權利 本會會員應享之權利如左

一 免收浴費。

二 宿費減價按七折計算。

三 介紹朋友宿費可按九折。

四 對於溫泉建設有表示意見之權。

五 接收溫泉各種發行之印刷品。

(附則) 每年交費之會員，交費日期隨時均可，惟所享權利。

以交費之本年年終爲止，未交出者，不得享有權利。

本章程如有未盡事宜，得隨時改訂之。

## V 介紹規則

一、中法大學，教職員及學生，而持有該校公函介紹者，宿

費按七折計算。

二、本院徵求全國醫界同志合作，其願與本院合作之醫院或

大夫，由本院奉送介紹書，以介紹住院者院費百分十五，爲介紹之報酬。

三、與本院合作之醫院或大夫，介紹住院，住院者須持本院所奉送之介紹書，更須由介紹之大夫簽字蓋章，方爲有效。

四、與本院合作之醫院或大夫，介紹住院，如有書函聲明不提取該住院者之介紹費時，本院對於該住院者之院費，當按八五折計算。

五、本院對於合作之醫院或大夫之介紹費，每三個月結算一次，須按本院收到住院者所交來之介紹書計算，數目當即通知。

六、本院之發起人，及創辦出力人員，或同志會諸同志，有書函介紹住院，得按九折計算。

七、中法大學以公函介紹該校教職員及學生以外人員住院者，均按九折計算。

八、本院同人之介紹朋友住院，亦須有書函之證明，得按九折計算。

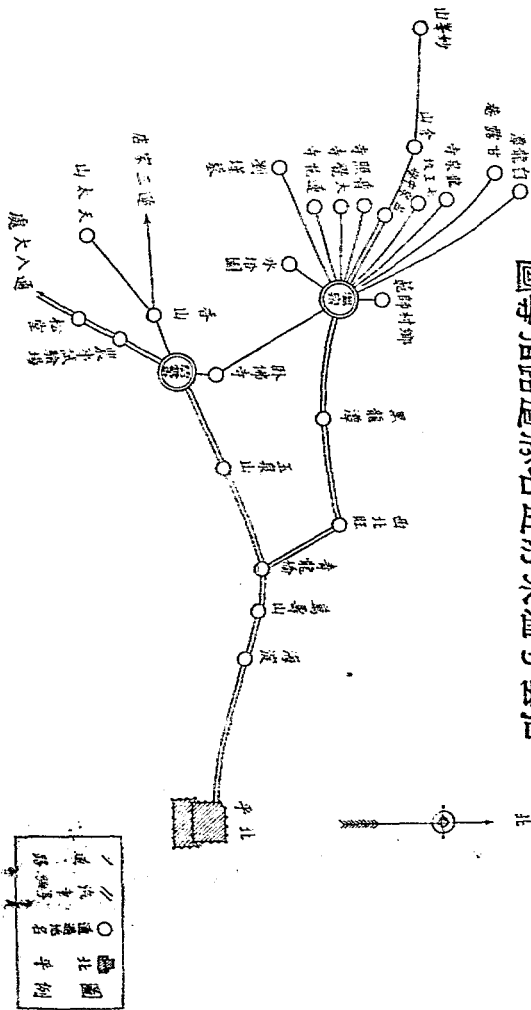
九、浴費概無減價及免費，如有團體二十人以上者，由本院分配入浴，每人按兩角計算。

十、本院介紹規則如有未盡事宜，得隨時改訂之。

## 介 紹

承印本簡章之新新印刷局，係商學士蜀東張德暉君，與經濟學士涪陽楊廉君所主辦，開設北平西單東斜街五十八號有年，各本所得經驗與學識經營一切，該局材料豐富，印刷精美，各文化團體局所，所出之刊物，雜誌，報章，講義，圖表，及其他各項美術文件表冊，多委託承印，準期交貨，取價低廉，各界人士，如有印刷事項，可電西局五六八號接洽，定能特別優待，令人滿意！

# 碧雲寺溫泉附近名勝指路圖



SKBC  
MG  
197.7  
C