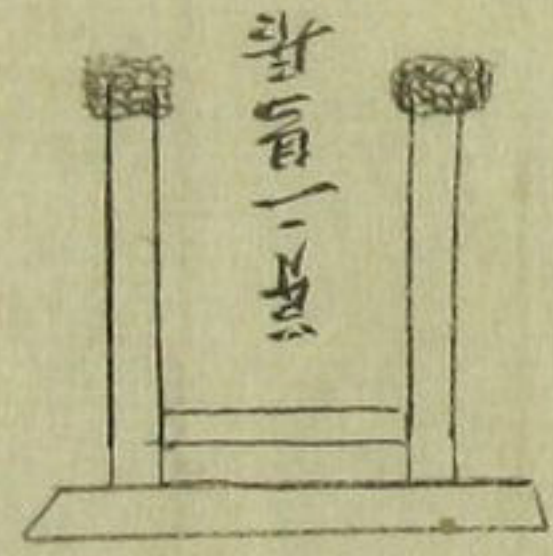


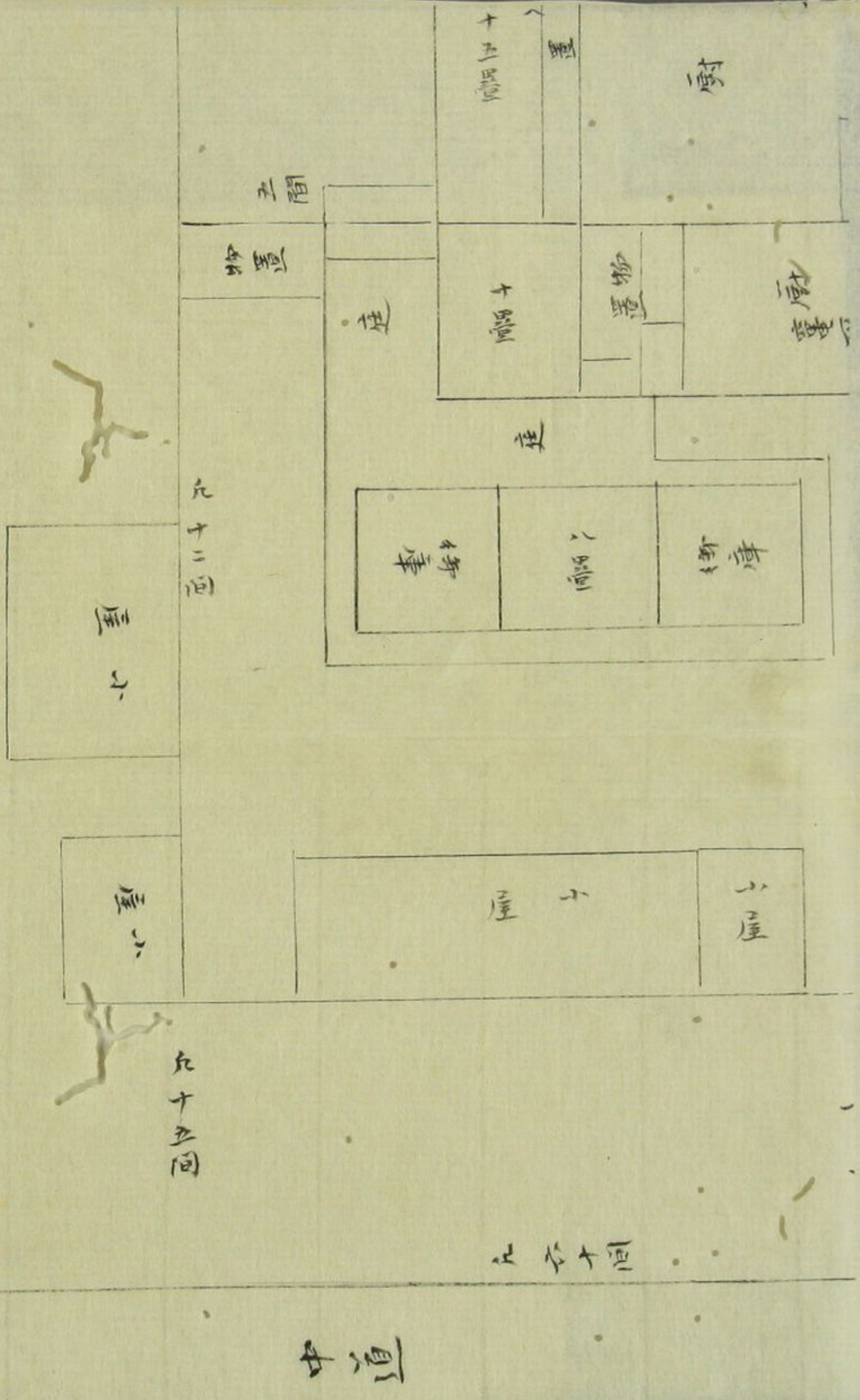
院



画六

木下

此造造堂之中一椽數
積重
御少櫓亦右之





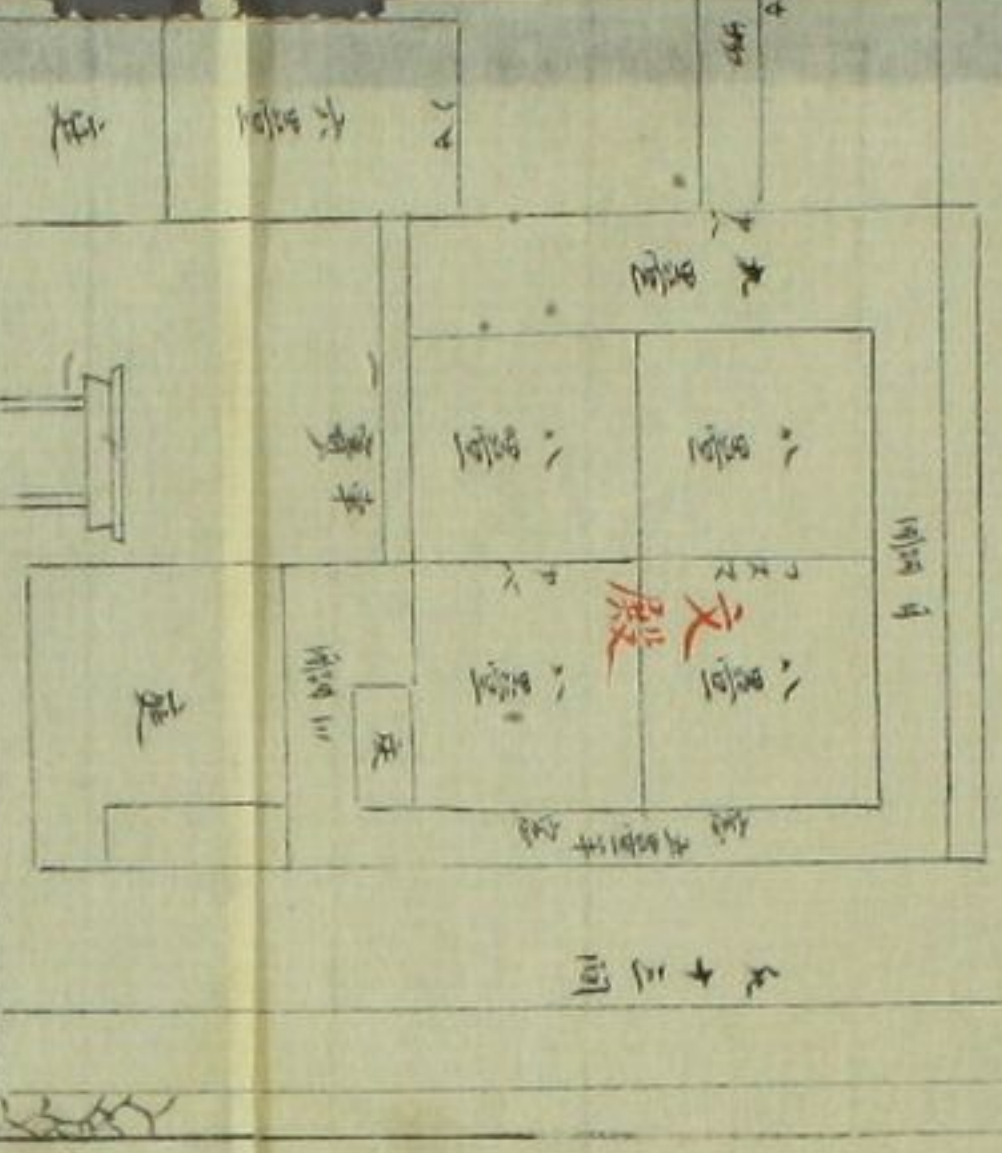
五十鈴川

此處造宮之中枚數少棧堂
御心樹木有之

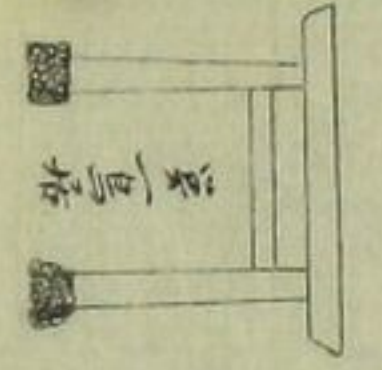
九十五間

庭

面川十間



西



宮鳥塔

六十一間

六十二間
次隆軒

六十三回半
齋館

六十三間

六十二間

九間
次除御地
芝生

九九間

六十四間

町家

町家

北



五十鈴川

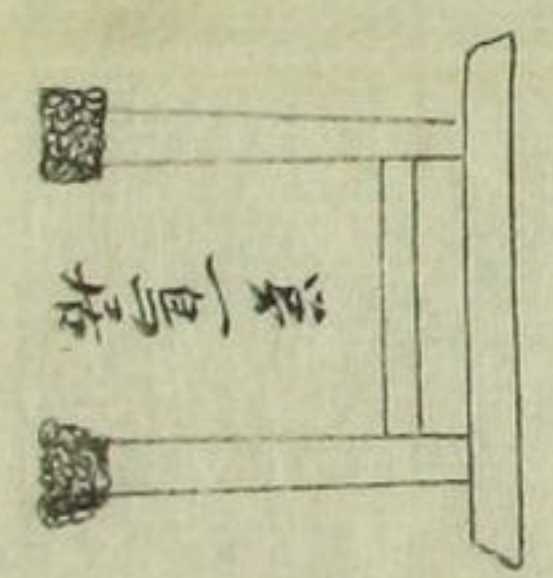
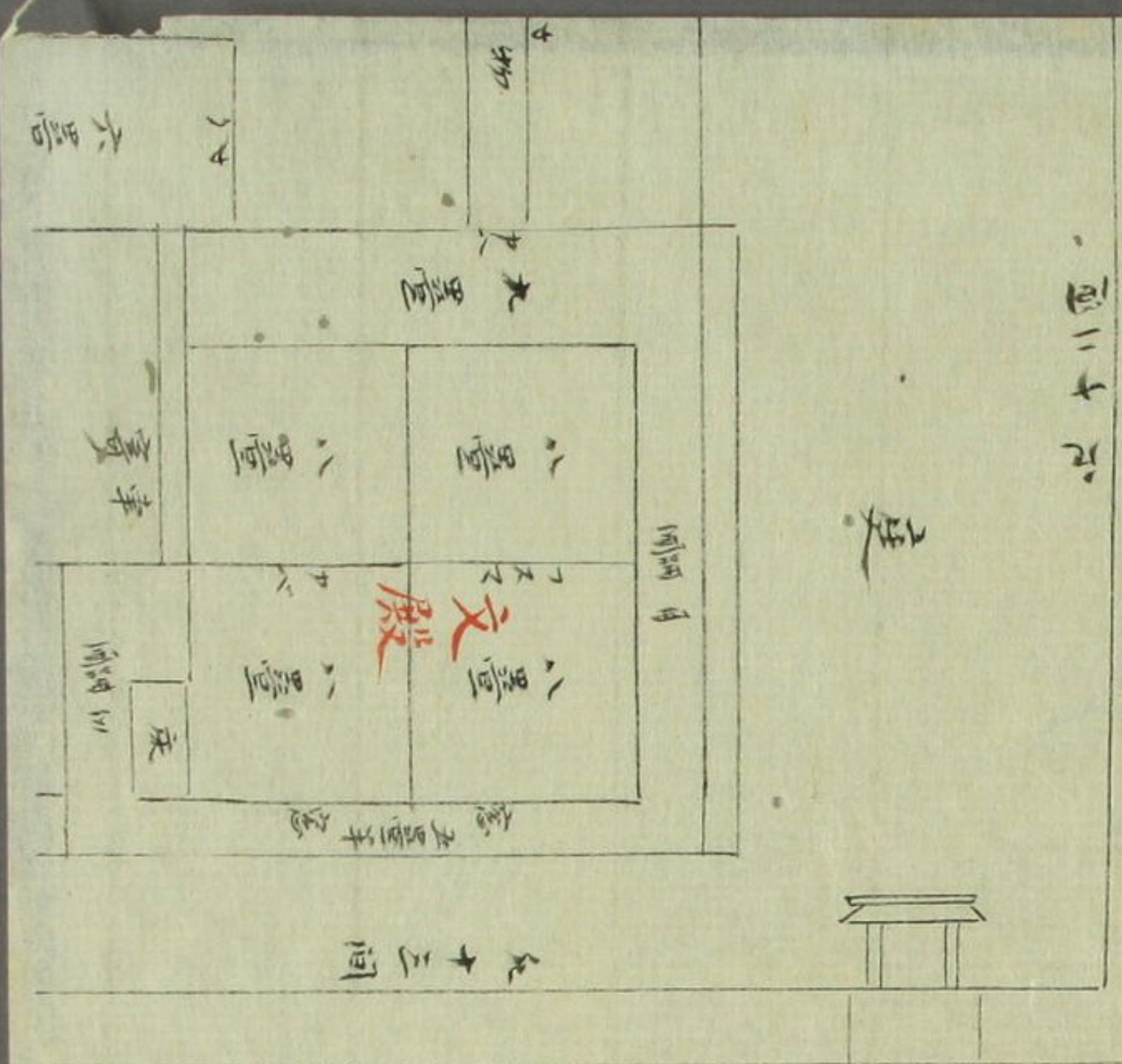
九十五間

御山樹木有之

此處造宮之木枚數之種

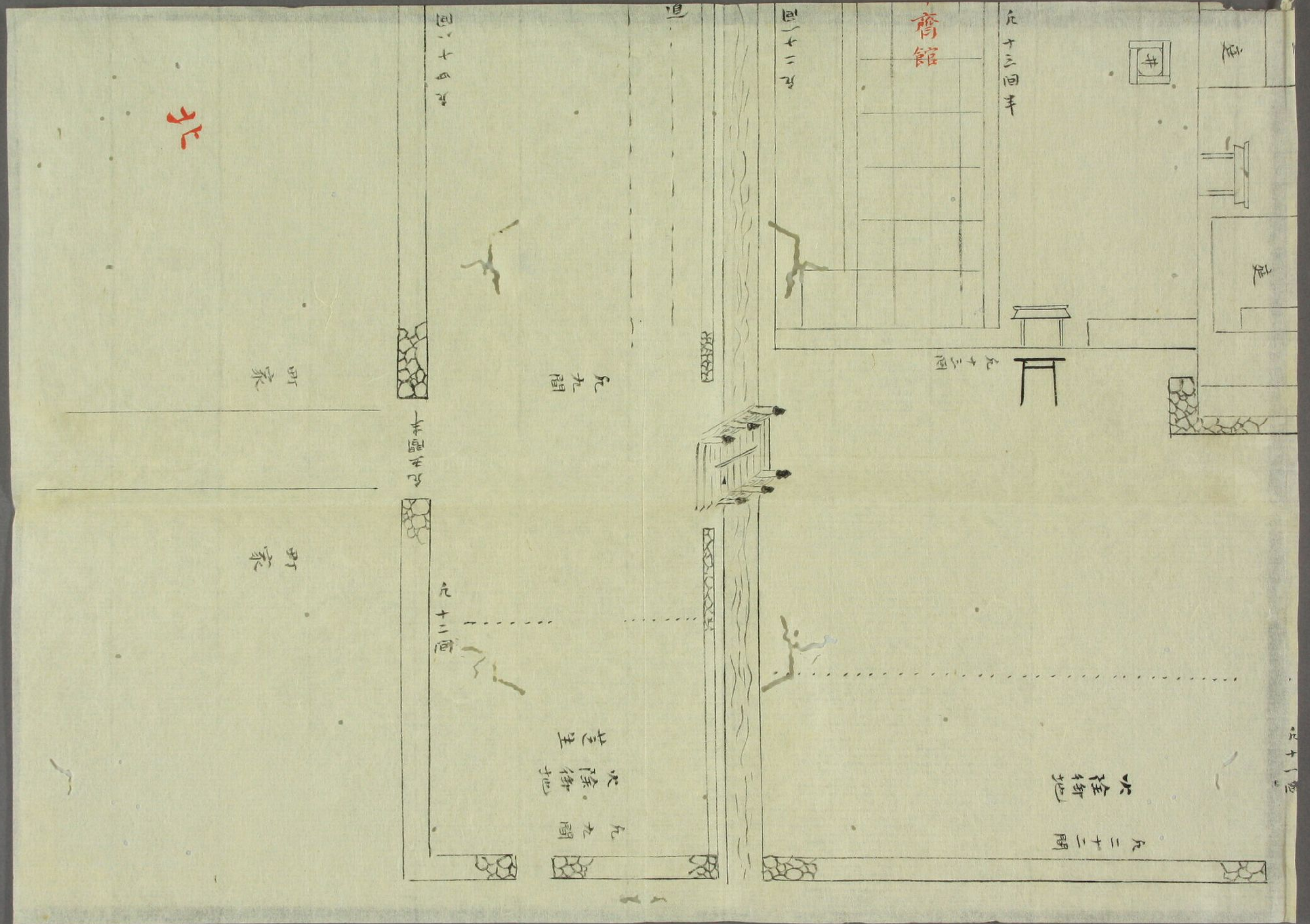
一五川下

庭



田





北

齋館

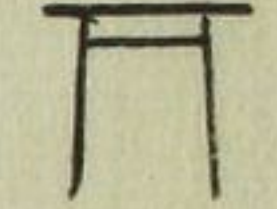
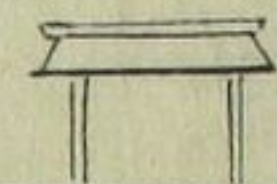
九十三間

庭

井

庭

九十四間



九十四間



町家

芝生

町家

九十二間

火除街

九十二間

火除街

九十二間

120

130

140

150

160

17

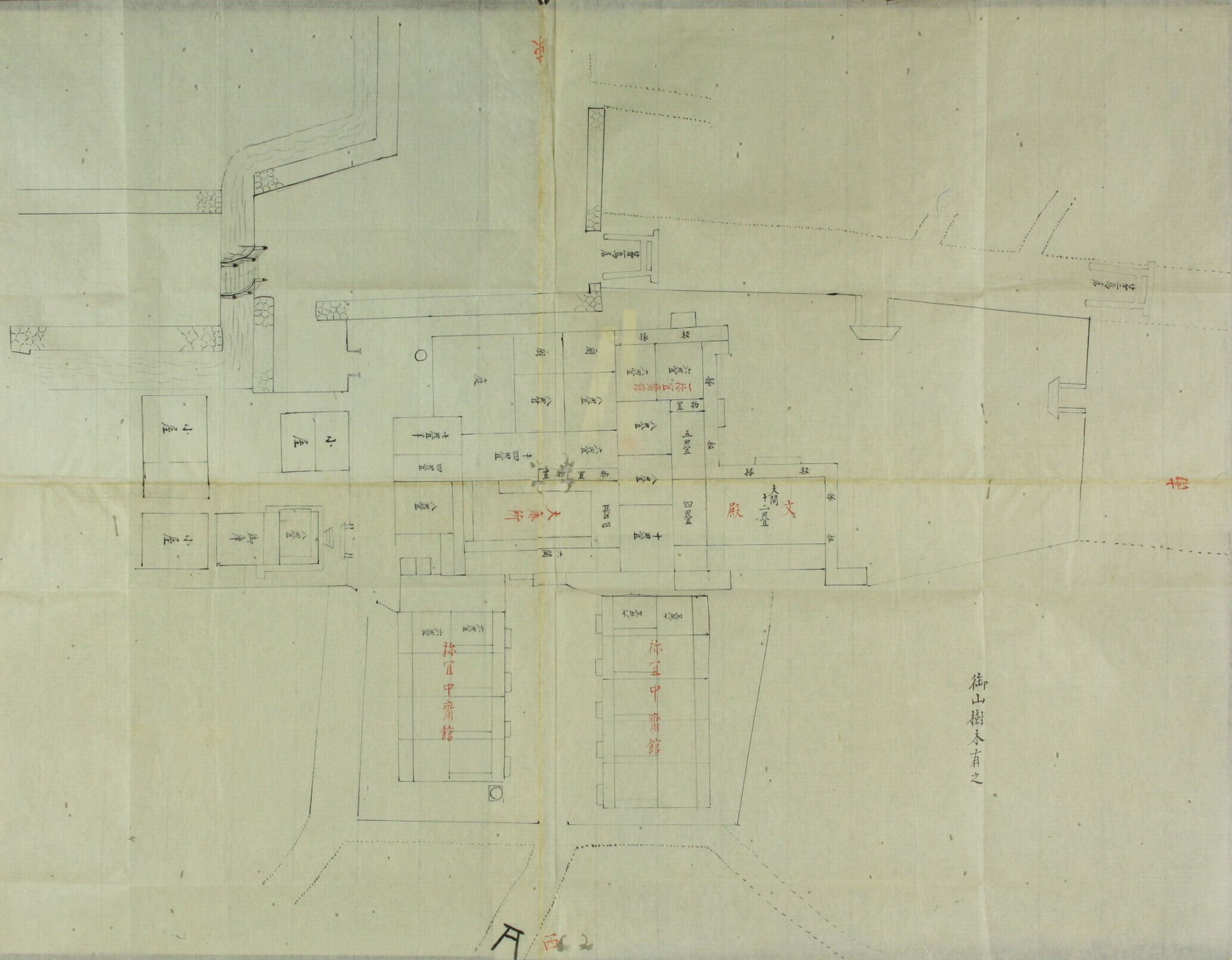


御山樹未有之

南

北

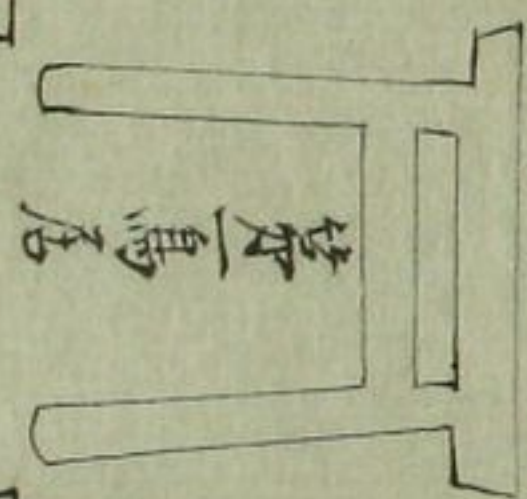
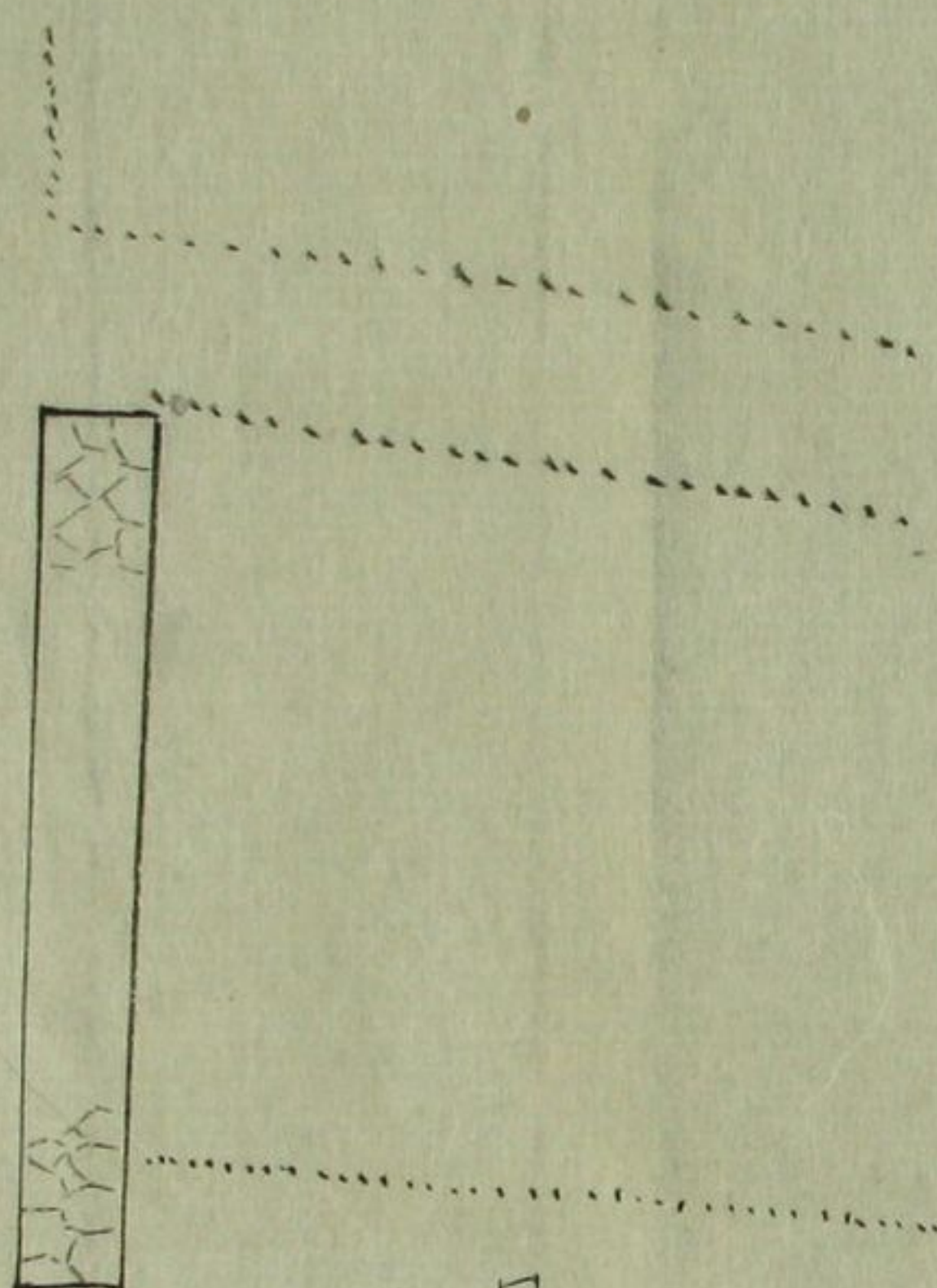
北



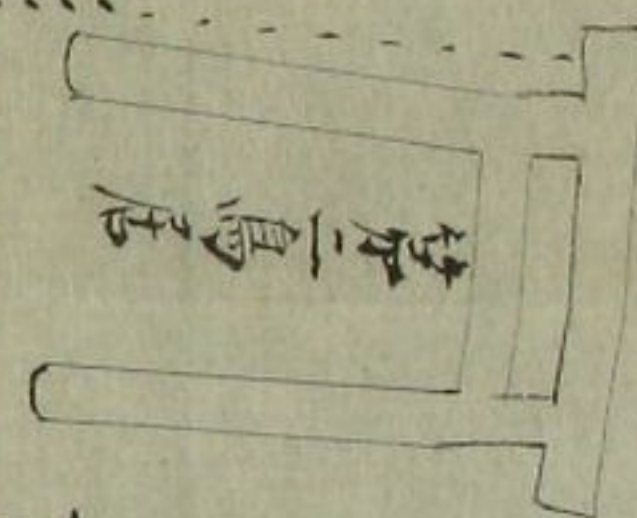
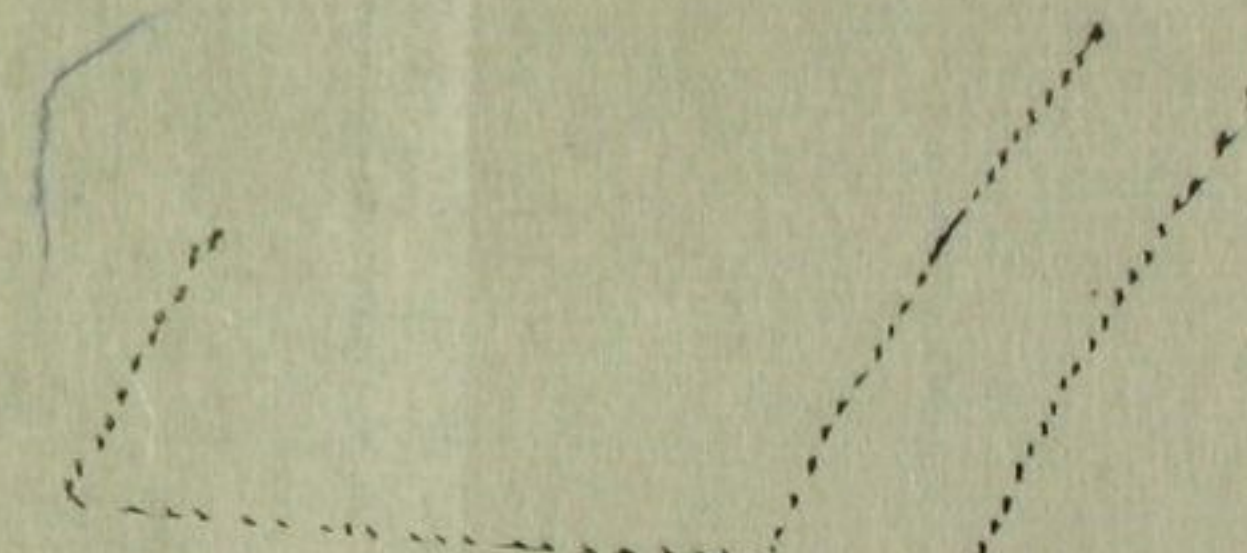
西



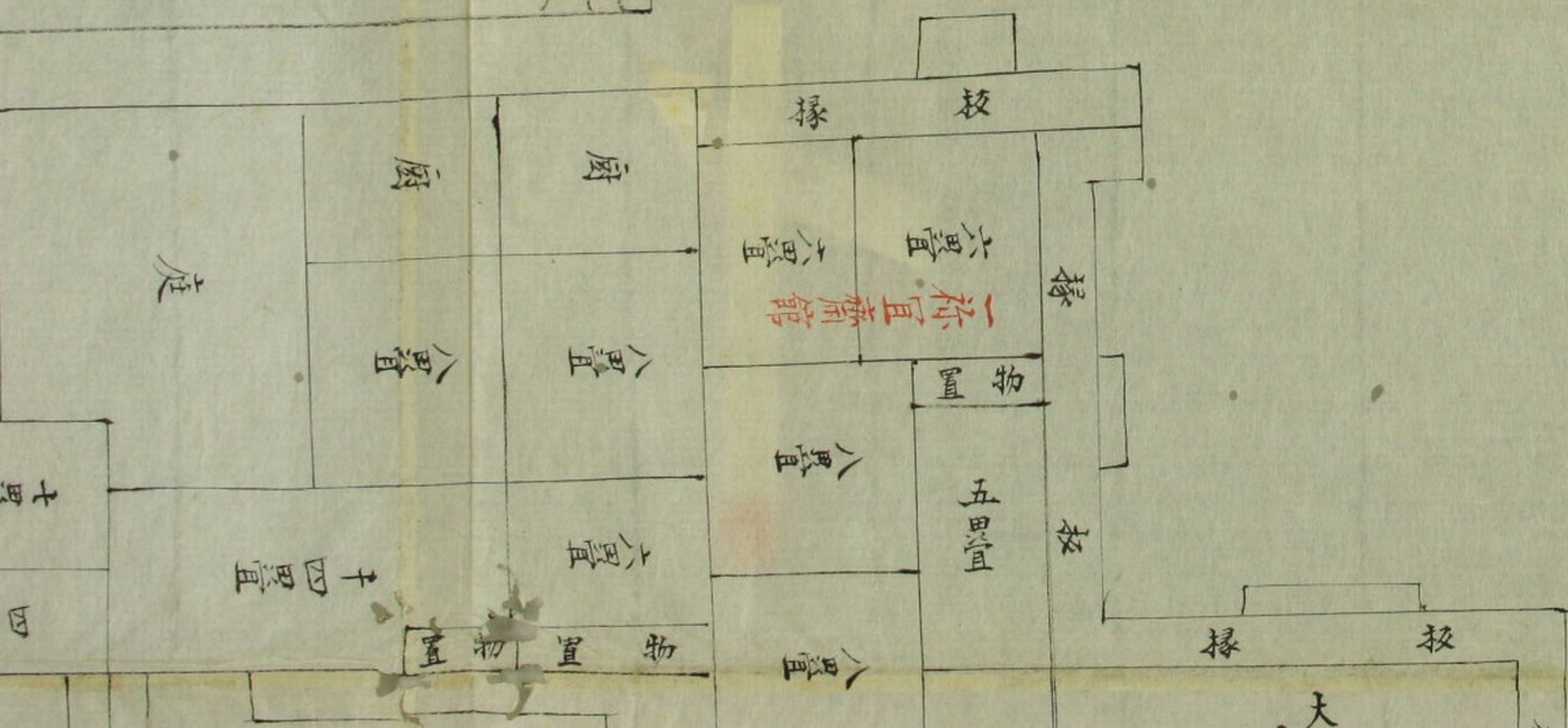
東



後鳥居

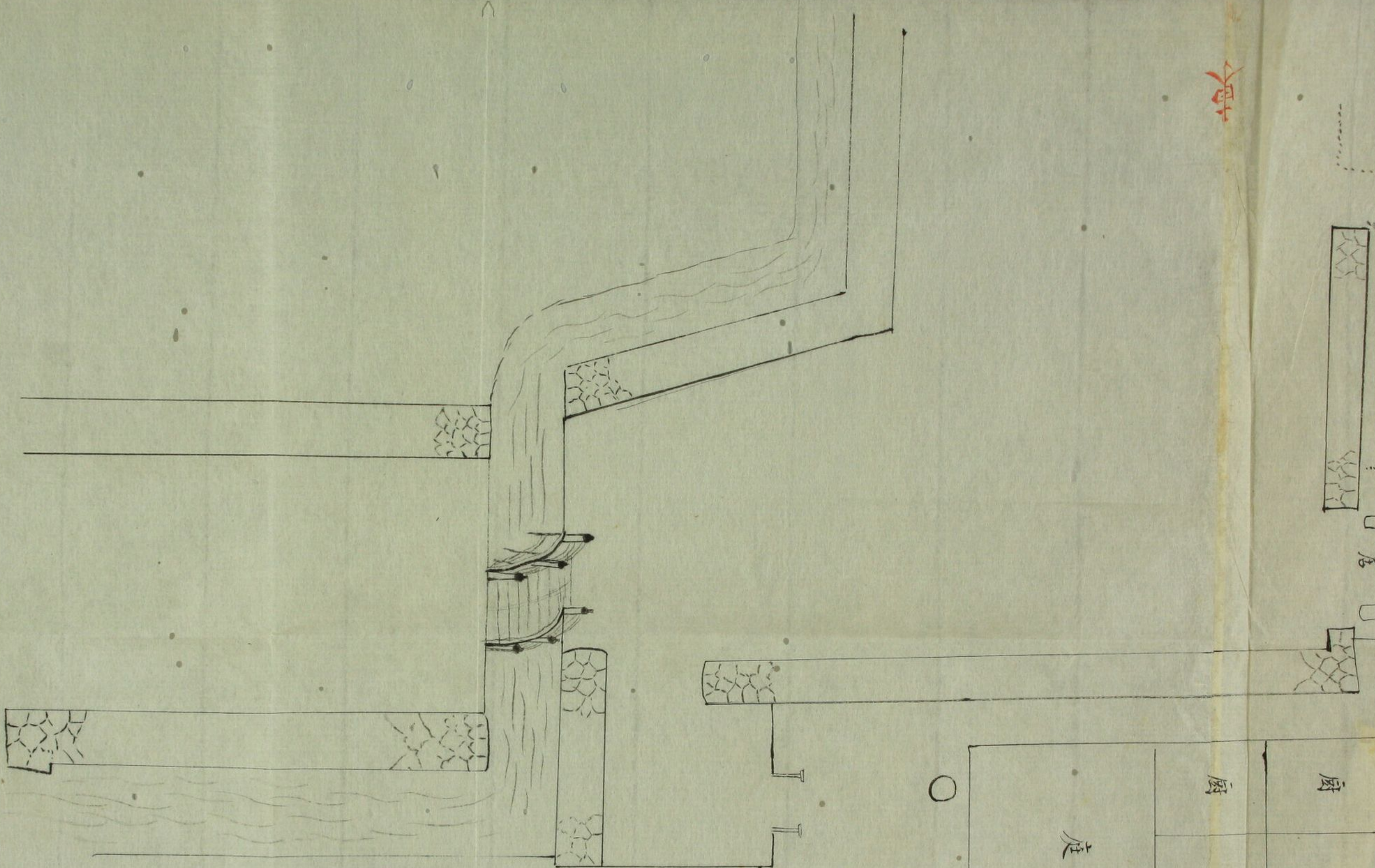


前鳥居



南

東



竹馬尾

井

八畳

八畳

八畳

厨

厨

庭

八畳

八畳

六畳

十四畳

七畳半

四畳

六畳

八畳

大廊所

小屋

小屋

北

北

御山樹未有之

文
大間
十二疊

殿

四疊

十疊

四疊

大藏所

六間

六疊

六疊

祿
宣
中
齋
館

六疊

西

十四疊

物置

八疊

椽

椽

八畳

十畳

物置 物置

四畳

大麻所

六間

六畳

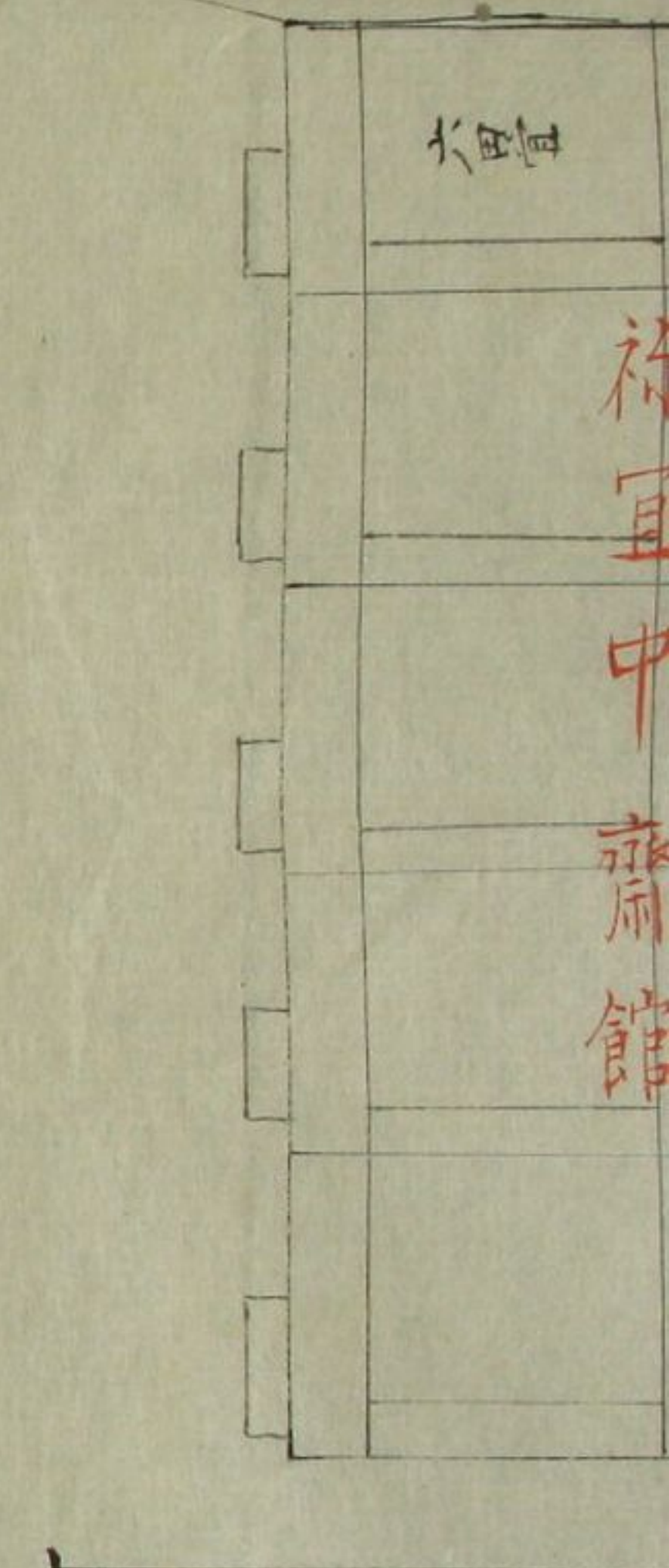
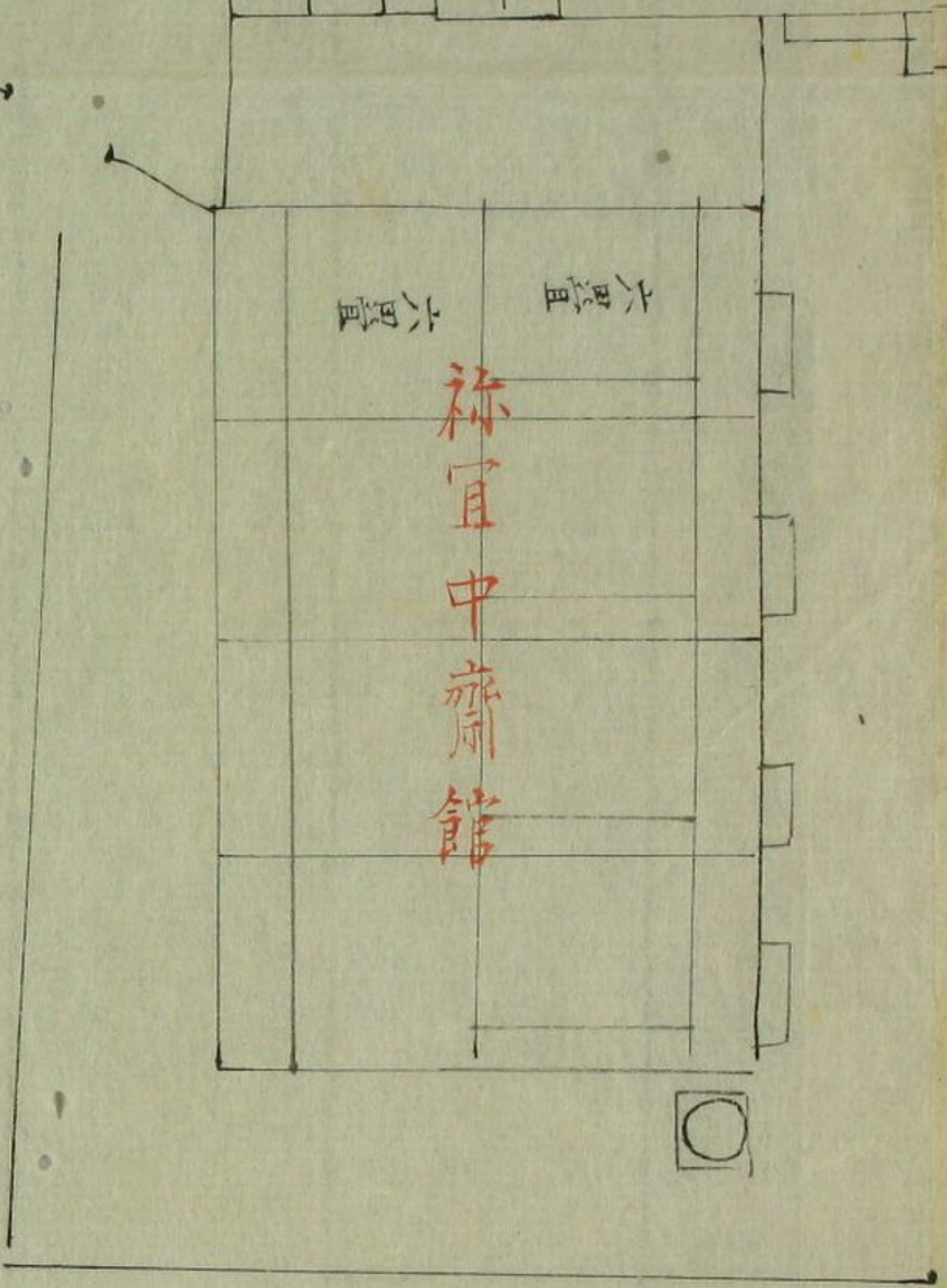
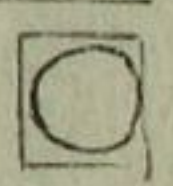
祿
宜
中
齋
館

四畳

八畳

六畳

祿
宜
中
齋
館



西
門

北