

大日本史

三十五

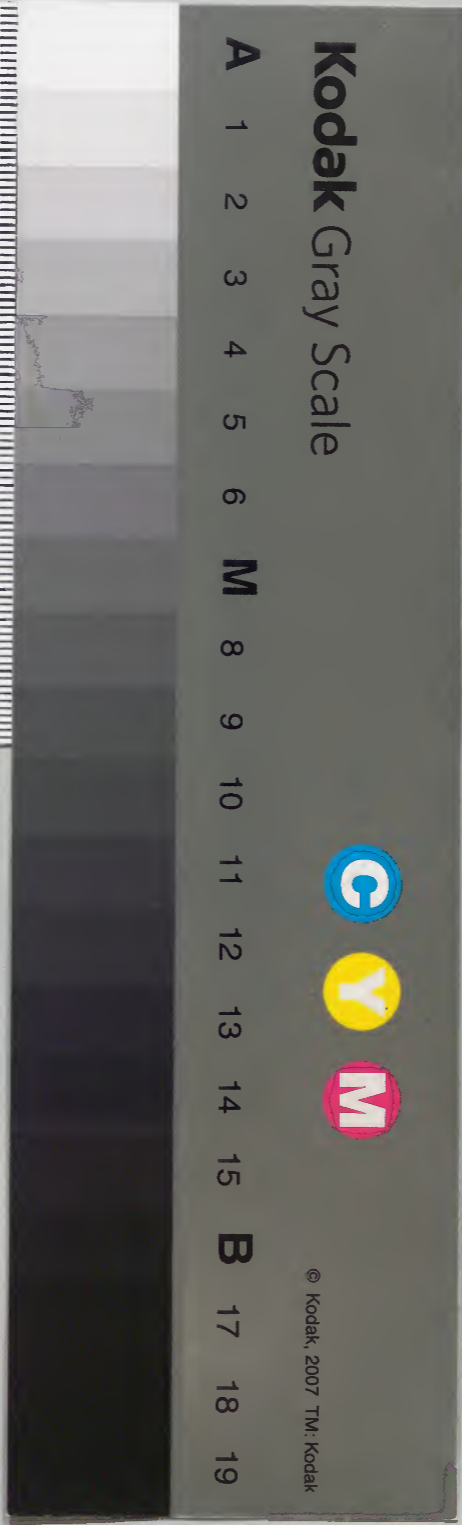
第七十二卷 本紀
 後小松天皇上

第七十三卷 本紀
 後小松天皇下

一	二	和書門
五〇	〇二	
冊	五五	
架	三八	
函	一	
號	三	
類	八	

庫文		番號和	
三	二	20258	
八	〇	冊數	150 (35)
函	一	函號	138 105
二	五		
〇	九		
架	八		
冊	類		

架冊〇五
 六五歴和



大日本史卷之七十二

淺草文庫

本紀第七十二

權中納言從三位源光圀 修

男權中納言從三位綱條 校

玄孫權中納言從三位治保重校

後小松天皇上 紀首揭北朝五主紀

後小松天皇諱幹仁、皇曾祖光嚴帝諱量仁、

後伏見帝第一子也、母廣義門院皇胤紹運錄續神皇

正統記、皇正和二年七月九日乙未、花園天



大日本史

卷七十二

本紀

七

皇養為子、八月為親王、○歷代皇紀作九月後醍醐天

皇登祚、嘉曆元年七月立為皇太子、元德元

年十二月二十八日庚戌加元服、皇胤紹運錄、皇年代

略元弘元年秋八月、天皇擁三神器出幸笠

置山、太平記九月二十日癸巳、皇太子以花園

上皇詔、踐阼于土御門殿、皇胤紹運錄、皇年代略記、○按太平

記以踐阼係十月十三日、誤、今從本書及歷代皇紀、公卿補任、儀遵後鳥羽

天皇故事、皇年代略記仍用元德號、元弘日記裏書、

將軍執權次第關白冬教、左大臣藤原基嗣、右大臣

源長通、內大臣藤原季衡、權大納言兼左近

衛大將藤原經通、權大納言兼右近衛大將

藤原道教、竝如故、公卿補任、冬十月、天皇還

自笠置山、歷代皇紀、皇年代略記、皇胤紹運錄、光明寺藏書殘篇、胤六日

戊申、帝受劔璽鏡于天皇、太平記、日據元弘元年、

皇胤紹運錄、二十五日丁卯、以故皇太子邦

良子康仁為親王、歷代皇紀是日號禰子內親王

曰崇明門院、女院小傳、十一月八日己卯、立

康仁親王為皇太子、歷代皇紀、皇年代略記、增鏡、○元弘日記裏書、

八日蓋誤作七日

以右大臣源長通為傳

公卿補正

慶元年三月七日丙子遷天皇于隱岐島

太平記、梅松論

二十二年辛卯帝即位于太政官廳

歷代皇紀、皇紀、皇代略記、太平記、今據本書正和二年七月生

訂之、四月二十八日丁卯改元公卿補正、增鏡、元祕別錄

天正本、太平記五月二十日戊子上中宮號曰禮成

門院女院小傳、歷代皇紀七月十三日辛巳右大臣兼

皇太子傳源長通罷公卿補正十月十四日庚戌

內大臣藤原季衡為右大臣大納言藤原通

顯為內大臣公卿補正、歷代皇紀二十八日甲子御禊

歷代皇紀、皇胤、紹運錄、太平記十一月八日甲戌前右大臣

藤原兼季為太政大臣公卿補正、歷代皇紀十三日己

卯大嘗歷代皇紀、皇代略記、增鏡、太平記二年閏二月

二十八日辛卯天皇幸伯耆船上山後醍醐帝賜名

和長年、宸翰三月十二日乙巳赤松則村來攻六

波羅鎮將北條時益北條仲時拒之不利帝

及皇太子後伏見花園二上皇幸六波羅帝

親臨勞軍士五月六波羅兵與足利尊氏等

戰敗七日己亥北條時益北條仲時奉帝及
二上皇皇太子齋劔璽及歷世寶器而東駕

太平記宮人奉神鏡安權大納言藤原公宗北

山第皇年代略記○太平記北條時益為敵

所射殺有流矢及帝左肱九日辛丑至近江

番馬守良親王出兵要駕北條仲時及從兵

悉自裁帝與二上皇皇太子御太平護國寺

以劔璽及諸寶器出付守良親王參取皇代

記神皇正統記皇胤紹二十一日甲寅北條

高時與新田義貞戰于鎌倉敗死增鏡太平

二十五日丁巳帝遜位歷代二十八日庚申

帝及二上皇皇太子從太平寺還京師置兵

護衛皇年代後伏見上皇勸帝薙髮帝不敢

奉命增鏡六月五日丁卯天皇還宮皇胤紹運

任十二月十日庚午尊曰太上天皇歷代皇

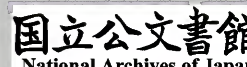
紹運延元元年四月六日壬午後伏見上皇

崩皇胤紹運錄帝王編先是足利尊氏反軍

敗西奔是月自筑紫擁兵東上二十六日壬

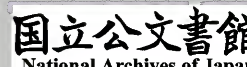
申、天皇出幸延曆寺、遣檢非違使大田全職
 迓帝及花園法皇豐仁親王、帝至北白河不
 豫、停駕久之、足利尊氏迎兵至、乃與法皇及
 豐仁親王還幸六條殿、太平六月三日丁丑、
 幸男山、十四日戊子、幸足利尊氏東寺營、皇
代略記、諸異本太平記、○見行八月太弟豐
 仁親王踐阼、帝總攝庶務、徙居持明院、參取
正統記、皇胤紹運錄、歷代皇紀、皇年代略記、
天正本太平記、○見行本太平記、作光嚴帝
重作崇光院登阼、稱光明院曰新院、皇代記、
誤

正統帝更稱一院、與聽政事如舊、毛利家今
本太平記正平七年八月、帝在賀名生薙髮、公卿
園太法名勝光智、十一年去勝字為光智、是
 歲赴天野行宮、明年還京師、居伏見殿、皇胤
錄、皇年師僧疎石究禪旨、自是益厭世故、不
 欲復接人間、屏居小倉山下、既而復還伏見、
 御光嚴院、以其密邇京師、臣僚候問不絕、乃
 盡屏侍從、獨從僧順覺、○順雲遊四方、而
 時人始莫之知也、行歷當時戰爭地、深為生



靈悔罪多所慙慨及抵紀伊川有危橋不可
 輒渡躊躇久之會武人數輩踵至訶叱排帝
 墜水順覺投身掀而出之被服透濕肢體毀
 傷順覺掩涕扶入野亭更衣往至高野山有
 二僧追至拜跪謝罪請執役自贖蓋前日排
 擠帝墜水者帝喻遣還之固請不肯去及夜
 帝遣二人汲水與順覺急出還伏見途過賀
 名生行宮謁後村上天皇共語及戰爭間上
 為攬淚悵然及辭出給以廐馬不受已還復

居光嚴院以來候者尚多出至丹波山國構
 庵居焉貞治三年七月己巳崩年五十二即
 葬其地太平記年五十二據皇胤紹運錄皇年代略記藏遺骨於金
 剛院安御影於大光明寺後深心院關白記遺命稱
 光嚴院皇胤紹運錄皇年代略記○諸書葬日闕光明帝諱豐仁
 光嚴同母弟也元亨元年十二月二十三日
 壬戌生二年二月為親王皇胤紹運錄歷代皇紀皇年代略記
 延元元年八月十五日戊子加元服踐阼于
 權大納言藤原良基押小路第皇年代略記天正本太平



記、改延元元年用建武三年、公卿補任、皇以

左大臣藤原經忠為關白、右大臣藤原公賢、

內大臣藤原經通、權大納言兼左近衛大將

藤原道教、權大納言兼右近衛大將藤原師

平、竝如故、歷代皇紀、二十二日乙未、帝幸足

利尊氏東寺營、十一月二日甲辰、帝受劔璽

鏡于後醍醐天皇、上天皇尊號曰太上天皇、

皇胤紹運錄、十四日丙辰、立太上天皇第七

子成良親王為皇太子、皇年代略、記、以內大

臣藤原經通為傅、公卿補任、十二月十日壬午、幸

藤原經通室町第、二十六日癸巳、太上天皇

出幸吉野、皇胤紹運錄、尋廢皇太子、歷代皇紀、皇年

代略、四年正月十六日戊午、號珣子內親王

曰新室町院、二月七日戊寅、號壽子內親王

曰徽安門院、貴女鈔、四月五日乙亥、關白

經忠赴吉野行宮、十六日丙戌、以前左大臣

基嗣為關白、七月十二日庚戌、內大臣藤原

經通遷左大臣、右大臣藤原公賢罷、權大納

言兼左近衛大將藤原道教為右大臣權大

納言兼右近衛大將藤原師平為内大臣公卿

補任歷代皇紀十二月二十八日甲午帝即位于太

政官廳年十七續神皇正統記皇年代曆應略記毘沙門堂所藏記

元年四月甲午晦號準三宮藤原實子曰宣

光門院女院小傳○歷代皇紀五月十九日

癸丑關白基嗣罷左大臣藤原經通為關白

公卿補任歷代皇紀七月六日戊戌石清水宮火石清水回

祿記後愚昧十七日庚戌以石清水宮火廢

朝五日石清水回祿記閏月二十八日庚寅月石清

水宮火于軒廊八月十一日癸酉遣使于石

清水後愚昧記征東將軍權大納言足利尊

氏為征夷大將軍公卿補任喜十三日乙亥

立皇姪益仁親王為皇太子歷代皇紀皇年

運錄以右大臣藤原道教為傳公卿補任二十

八月庚寅改元皇年代略記壬辰晦右大

臣藤原道教罷左近衛大將公卿補任十月十九

日庚戌内大臣藤原師平罷右近衛大將以

權大納言藤原良基兼左近衛大將大納言

源具親兼右近衛大將公卿補任二十八日

己未御禊歷代皇紀十一月十九日己卯

大嘗公卿補任二年正月十六日丙

子前右大臣藤原兼季薨尊卑分脈八月十

六日壬寅後醍醐天皇崩于吉野行宮神皇正統

記皇胤紹運錄常樂十月五日庚寅後村上

天皇即位于吉野行宮關城書十二月二十

七日辛亥關白經通罷左大臣右大臣藤原

道教轉左大臣內大臣藤原師平遷右大臣

大納言源具親為內大臣是冬以春日神木

遷座長講堂罷京官除日園太三年七月八

日己未內大臣兼右近衛大將源具親罷十

九日庚午權大納言兼左近衛大將藤原良

基為內大臣大納言藤原實忠兼右近衛大

將公卿補任十月六日丙戌佐佐木高氏放

火焚妙法院捷亮仁法親王太平記十月六

十二月二十七日丙午前右大臣源長通為

太政大臣

公卿補任
歷代皇紀

四年四月二十五日壬

寅流佐佐木高氏于上總太平八月十九日

甲子春日神木歸座康永元年正月二十六

日戊戌關白經通罷二十七日己亥左大臣

藤原道教為關白三月二十九日庚子太政

大臣長通罷○歷代皇紀係辛丑晦關白道

教罷皇太子傳以內大臣藤原良基為皇太

子傳公卿補任四月二十七日戊辰改元公卿補

記昆沙門九月三日壬申光嚴上皇幸伏見

殿修伏見天皇冥福土岐賴遠被酒犯駕十

月己亥朔土岐賴遠伏誅太平記朔十一月

己巳朔關白道教罷左大臣十二日庚辰關

白道教罷○歷代皇紀道教罷關十八日丙

戌右大臣藤原師平為關白十二月三十一

日己未內大臣藤原良基罷左近衛大將二

年三月十九日己酉大納言兼右近衛大將

藤原實忠罷二十七日癸巳關白師平罷右

大臣四月十日己巳前右大臣藤原公賢為

左大臣、內大臣藤原良基遷右大臣、前大納言藤原實忠為內大臣、大納言藤原冬信兼

左近衛大將、大納言藤原公清兼右近衛大

將、公卿補任、歷代皇紀、○皇紀以冬信公三

年八月十五日壬申、東大寺八幡宮神輿入

京、二十日丁丑、以神輿在京、釋奠罷宴穩座、

十月二十三日己卯、朝上皇于持明院、二十

六日壬午、還宮、貞和元年正月丙戌、朔元會、

七日壬辰、白馬、十六日辛丑、踏歌、並徹樂、二

月二甲丁巳、釋奠罷宴穩座、五日庚申、盜入

東宮、取內侍局衣服、廿一日丙寅、大學頭紀

行親姓據康為盜傷而死、三月七日辛卯、柰

良白乳社顛倒、二十九日癸丑、避方忌于新

殿、甲寅晦、還宮、四月十二日丙寅、延曆寺中

堂長明燈無故而滅、之、園太曆、皇七月彗

星見東北、二十六日戊申、令五畿七道轉讀

仁王般若經、禳彗星、八月壬子、朔、以足利

聖王卒、廢朝七日、八日己未、發使金原淨金

剛院深草等五陵禳彗星園太曆聖王名據常樂記是月

足利尊氏創天龍寺成帝詔準教願以延曆

寺僧徒訴罷其命園太曆記九月八日己丑內

大臣藤原實忠罷大納言兼左近衛大將藤

原冬信為內大臣公卿補任歷代皇紀十月二十日

親未改元公卿補任園記二年正月辛巳朔罷

小朝拜國栖奏徹笛七日丁亥白馬節徹笛

辛未日辛丑東大寺八幡宮神輿歸座園太

曆二月十八日丁卯內大臣兼左近衛大將

藤原冬信罷大納言藤原公清為內大臣二

十九月戊寅關白師平罷右大臣藤原良基

為關白公卿補任歷代皇紀五月二十五日癸卯前右

大臣藤原季衡薨園太曆六月十一日戊午左

大臣藤原公賢罷公卿補任閏九月十四日己未

幸持明院十五日庚申幸廣義門院新殿十

六日辛酉還宮園太曆十月十六日庚寅內大

臣藤原公清罷右近衛大將權大納言藤原

經教兼左近衛大將權大納言藤原道嗣兼

右近衛大將公卿補任歷代三年正月四日

丁未前内大臣藤原實忠薨尊卑分脈二月

未三日丙戌避方忌于持明院五月辛未晦

避方忌于長講堂園太本月十六日丙戌内

大臣藤原公清罷九月十六日乙卯關白右

大臣良基轉左大臣權大納言兼左近衛大

將藤原經教為右大臣權大納言兼右近衛

大將藤原道嗣為内大臣四年三月二十日

月乙丑右大臣藤原經教罷左近衛大將四

月二十八日甲午内大臣兼右近衛大將藤

原道嗣轉左近衛大將大納言藤原公重兼

右近衛大將公卿補任歷代皇紀五月十七日癸丑奉

幣諸社祈雨二十八日甲子大雨洪水七月

八日癸卯興福寺僧徒以訴修造春日社廻

廊遷神木于移殿園太八月十二日丙子内

大臣藤原道嗣罷左近衛大將公卿補任九月十

九日癸丑避方忌于持明院二十日甲寅還

宮園太十月七日庚午大納言兼右近衛大

將藤原公重轉左近衛大將、權大納言藤原長定兼右近衛大將、二十一日乙酉、前左大臣藤原公賢為太政大臣。公卿補任、二十七日庚寅、帝讓位皇太子、徙御土御門殿。園太胤紹運錄、公卿補任、歷代皇紀、太平記、皇年代略記、皇代略記、土御門殿據園太曆十一月上尊號曰太上天皇。園太曆、皇胤紹運錄、歷代皇紀、皇年

代略記、皇觀應二年十二月薙髮、法名真常

惠、椿葉記、園太曆、皇胤紹運錄、皇年代略記、皇代略記、法名據紹運錄、以下三書、文

和元年與崇光院共遷于賀名生、帝臨發謂

右近衛大將源顯能曰、朕本無即位情、特為武人所迫、爾脫屣之後、欲速辭京師、遠追華山之蹤、然亦未能也、方今國家再造、萬物盡遂其生、朕願蒙曲恩、得披緇衣、以終于窮僻、卿其為奏之、顯能不敢奉命、後天皇聞之、惻然。太平四年八月、帝著僧服、改法名真惠、赴天野行宮、尋還居伏見殿、研究佛旨、徙居大光明寺、及保安寺、又遷深草金剛壽院、後居長谷寺、康曆二年六月崩、年六十、遺命稱光

明院

參取皇胤紹運錄皇年代略記皇代略記園太曆椿葉記太平記○太平記椿

葉記云帝與光嚴院同崇光帝諱興仁初名還京師誤諸書葬地關

益仁光嚴長子也母陽祿門院建武元年四

月二十二日己卯生光明院即位曆應元年

八月為親王十三日甲午立為皇太子皇胤紹運

錄歷代皇紀皇年代略記○貞和四年十月後愚昧記立太子為十五日

二十七日庚寅皇太子踐阼于關白左大臣

良基押小路策園太曆公卿補任皇紀略記關白左

大臣良基太政大臣公賢右大臣藤原經教

內大臣藤原道嗣大納言兼左近衛大將藤

原重權大納言兼右近衛大將藤原長定

萃如故公卿補任皇紀立花園上皇皇子直仁親

王為皇太弟歷代皇紀皇年以內大臣藤原

道嗣為傳公卿補任十一月十一日甲辰花園法

皇崩園太曆皇胤紹運錄皇年十三日丙午

葬花園天皇園太曆二十五日戊午尊光明帝

曰太上天皇園太曆皇年代略記皇胤紹運錄○歷代皇紀為二十八日

五年正月癸巳朔以春日神木在移殿元會

不御殿九日辛丑避方忌于持明院十日壬

寅還宮曆園太七月六日乙丑前關白道教薨

公卿補任九月十三日辛未關白良基罷左大臣

右大臣藤原經教轉左大臣內大臣藤原道

嗣為右大臣矣納言兼左近衛大將藤原公

重為內大臣公卿補任十二月二十六日壬

辛帝即位于太政官廳年十六是歲後村上

天皇正平四年也歷代皇紀皇年代略記太

七日觀應元年二月二十七日壬子改元園太

卿補任皇年代略記三月十八日癸酉太政大臣公賢

罷公卿補任五月十六日庚午盜殺參議菅

原在登公卿補任祇園執行日記鈔八月二

十七日庚戌左馬頭足利義詮攻土岐賴明

於美濃殺之園太曆祇園執行日記鈔十一月八日己未

內大臣藤原公重罷左近衛大將公卿補任十二

月九日庚寅足利直義歸吉野行宮太平二

十三日甲辰以足利直義兵將入京師幸七

御門殿二十八日己酉還宮二年正月辛亥

朔元會不御殿罷國栖奏小朝拜敘位諸儀
 十四日戊子避足利直義兵幸持明院十六
 日丙寅春日神木歸座園本二月二十七日
 丁酉征夷大將軍足利尊氏誅高師直高師
 泰東寺長者補任常樂記○園本四月十
 日己丑內大臣藤原公重罷公卿補任十六
 日乙未權大納言藤原冬通兼左近衛大將
 補任公卿六月二十六日癸卯大納言兼右近衛
 大將藤原長定為內大臣九月十九日乙丑

內大臣兼右近衛大將藤原長定罷公卿補任
 紀皇十一月七日癸丑左近衛中將足利義詮
 廢帝及皇太弟直仁奉正平號參取皇胤紹
略十二月二十三日戊戌帝以劔璽鏡奉後
 村上天皇園本二十八日癸卯後村上天皇
 尊帝曰太上天皇皇胤紹運錄皇年
代略記椿葉記明年帝
 及光嚴光明二上皇直仁親王同赴男山行
 營皇年代略記椿葉記園
太曆東寺長者補任時事出倉卒無輿
 可乘前太政大臣公賢進一車四主同載一

車近臣北面扈者僅三人耳夜抵東寺至旦
 未供食侍姬索飯上之駐男山踰月幸河內
 東條尋遷于賀名生幽諸廢屋內梲之以棘
 置兵士固守縱姬妾各一人給事之園太曆參取椿
葉記吉野拾遺東寺長者補任太平記延文二年三月帝還御
 伏見殿皇胤紹運錄皇年代略記椿明德三
 年十一月薙髮法名勝圓心應永五年正月
 十三日辛酉崩于伏見殿年六十五皇胤紹運錄皇
年代略記遺命稱崇光院皇年代略記椿葉帝之

在位遭世騷亂御禊大嘗之儀遂不行而止

皇年代略記續神皇正統記後光嚴帝諱彌仁崇光同母

弟也曆應元年三月二日丁酉生皇胤紹運錄皇年代

略記皇代記貞和二年二月著袴園太觀應二年

崇光帝廢外祖母藤原氏欲帝為僧晦跡廣

義門院命北斗堂僧實算占之得天子之兆

乃匿養右大辨藤原時光家太平文和元年

二月二十六日庚子足利尊氏殺弟直義皇

代略記常樂閏月二十日甲子右大臣藤原

道嗣罷皇太子傳公卿補任二十一日乙丑光嚴

光明崇光三帝及直仁親王赴賀名生帝亦

當同赴而不果八月先是足利尊氏以京師

無主請廣義門院欲奉帝登大位羣臣以不

傳神器且無所受命難之尊氏不聽前太政

大臣公賢議遵繼體天皇故事從之十七日

丁巳廣義門院命帝為親王加首服園太踐

乍于土御門殿園太曆昆沙門堂所藏記公卿補任皇胤紹運錄皇年代

略記關白良基左大臣藤原經教右大臣藤原

道嗣權大納言兼左近衛大將藤原冬通竝

如故公卿補任九月二十七日丁酉改元公卿

補任皇年代略記皇代略記十月二十九日己

巳號準三宮藤原秀子曰陽祿門院園太曆女院

傳○貴女鈔十一月二十七日丁酉前權大

納言藤原公秀為內大臣公卿補任歷代二

年二月四日壬寅持明院火皇年代略記園

三月京師有尼連害小兒數十人捕誅之園

曆四月五日壬寅大風真言院倒東寺長六

月九日乙巳足利義詮與山名時氏戰敗義

詮奉帝幸東坂下十三日己酉如美濃園太

平記七月二日丁卯内大臣藤原公秀棄官為

僧八月六日乙丑前關白師平薨二十七日

壬戌前太政大臣長通薨公卿補任九月二十一

日乙酉帝還自美濃御土御門殿園太曆皇

皇代略記十二月十一日甲辰盜殺前參議藤原

實益公卿補任二十七日辛酉帝即位于太政官

廳年十六皇代略記三年四月八日庚子

前關白基嗣薨公卿補任十五日丁未權大納言

源通相兼右近衛大將公卿補任閏十月二

十八日丙戌御禊十一月十六日癸卯大嘗

皇代略記十二月二十四日辛巳帝避足

利直冬兵於近江武佐寺皇代略記毛利家天正

本太平記四年二月八日乙丑如延曆寺三月二

十八日甲寅還京御土御門殿皇代略記園

曆詔奪留京受吉野官署公卿封邑七月二

十六日庚戌盜入掖庭偷衣物園太八月八

日辛酉、光明院至自賀名生、皇年代略記、皇

是月以左近衛中將足利義詮請復公卿封

邑、九月五日丁亥、春日神木遷座移殿、延文

元年正月壬午朔元會、以神木遷座罷小朝

拜、國栖奏徹樂、十三日甲午、春日神木歸座、

園太曆三月二十八日己酉、改元、公卿補任、歷

代略記、皇代略記、園太曆七月十三日辛卯、興福寺以訴

春日社封戶遷神木于金堂、十八日丙申、東

大寺僧徒奉八幡宮神輿入京、訴伊勢守護

殺神人、園太曆○伊勢二十一日己亥、權大

納言兼右近衛大將源通相為內大臣、公卿

歷代皇紀八月十四日壬戌、大風洪水、二十一日

己巳、奉幣諸社祈晴、十月丁未朔、盜入禁中、

竊服御物、二年正月丙子朔元會、以八幡宮

神輿在京、罷小朝拜、國栖奏徹笛、十六日辛

卯、踏歌節垂簾徹樂、園太曆、大風據、二月十

八日癸亥、光嚴院崇光院直仁親王至自賀

名生、園太曆、皇年代略記、皇胤紹運、三月四

錄、直仁親王據椿葉記、太平記、

日己卯春日神木歸座八日癸未一乘院僧徒與大乘院僧徒戰于柰良十月二十五日丙申一乘院僧徒焚柰良禪定院延燒數百餘宇三年正月庚子朔元會罷小朝拜國栖奏徹歌笛七日丙午白馬節徹樂罷國栖坊家奏曆園太四月戊戌晦征夷大將軍權大納言足利尊氏薨尊卑分脈東寺長者補任常樂記足利系圖十二月十八日壬午以左近衛中將足利義詮為征夷大將軍公卿補任太平記二十九日癸巳關白

良基罷以左大臣藤原經教為關白公卿補任歷代皇紀四年正月乙未朔元會罷諸儀四月二十八日庚寅新千載和歌集成曆園太五年四月六日壬戌前太政大臣公賢薨尊卑分脈六月八日癸巳前內大臣藤原公清薨九月甲申晦關白經教罷左大臣右大臣藤原道嗣轉左大臣權大納言兼左近衛大將藤原冬通為右大臣內大臣兼右近衛大將源通相罷權大納言藤原公忠為內大臣十一月十七日

庚午、右大臣藤原冬通罷左近衛大將、權大

納言藤原實夏兼左近衛大將、權大納言藤

原實俊兼右近衛大將、公卿補任。○冬通罷大將、本書不日、今姑

係十日、康安元年三月庚辰晦、改元、公卿補任、皇年代略

記、後愚昧、六月二十八日丁未、先是京師地

頻震、是日修最勝講、八月十三日辛卯、修熾

盛光法、竝禳地震、後愚昧、九月二十三日

辛未、幸新熊野、是日還宮、歷代皇紀、後愚昧、

還宮、據十一月九日丙辰、關白經教罷、左大

臣藤原道嗣為關白、公卿補任、十二月八日

乙酉、避細川清氏兵於近江武佐寺、皇胤、紹

年、代略、貞治元年正月五日壬子、幸延曆

寺、二月十一日丁亥、還自延曆寺、御權大納

言藤原實俊北山第、四月二十日丙申、御

土御門殿、皇年代、九月二十三日乙丑、改元、

公卿補任、皇年代、略、十月四日丙子、關白道嗣

罷左大臣、公卿補任、十一月二十日辛卯、內

大臣藤原公忠罷、歷代皇紀、二十七日戊戌、

右大臣藤原冬通轉左大臣前內大臣源通

相為右大臣公卿補任歷代皇紀二年三月己亥晦權

大納言兼左近衛大將藤原實夏為內大臣

公卿補任歷代皇紀後愚昧記六月十七日乙卯石清水神

輿入京皇年代略記後愚昧記東寺長者補任二十七日乙丑

關白道嗣罷以前關白良基為關白公卿補任歷代

皇紀後愚昧記七月十七日甲申十伊勢大神宮井

水涸及吉田社神像失于軒廊後愚昧記八月二

日戊戌前內大臣藤原公秀薨尊卑分脈後愚昧記二

十九日乙丑石清水神輿歸座後愚昧記三年二

月七日壬寅內大臣藤原實夏罷左近衛大

將十九日甲寅內大臣藤原實夏罷公卿補任三

月十四日戊寅權大納言兼右近衛大將藤

原實俊為內大臣公卿補任後愚昧記二十九日癸巳

權大納言藤原師良兼左近衛大將公卿補任歷代

皇紀七月七日己巳光嚴帝崩皇胤紹運錄歷代

略記後愚昧記十二月二十一日庚戌興福寺僧徒

昇春日神木入京訴越前守護足利高經奪

春日社封所河口莊命移神木於長講堂太平

記、月、日、據、歷代皇紀、四年三月十日戊辰、前關白經通

薨公卿補任、尊卑分脈、十月九日癸亥、避方忌于内大

臣藤原實俊、第十一月四日丁亥、還宮後愚昧記

五年三月十六日戊戌、東大寺八幡宮神輿

歸座歷代皇紀八月十二日壬戌、春日神木歸座

公卿補任、皇年、代略記、太平記、二十三日癸酉、以修繕内廷

避方忌于六條長講堂、二十四日甲戌、還宮

後愚昧記己卯晦、右大臣源通相為太政大臣、内

大臣藤原實俊為右大臣、權大納言兼左近

衛大將藤原師良為内大臣公卿補任、六年

正月十六日癸巳、右大臣藤原實俊罷右近

衛大將、二月十三日庚申、權大納言藤原忠

基兼右近衛大將公卿補任、十四日辛酉、元主使

來請禁我民侵掠彼邊境者善隣國寶記、○

九、三月十八日甲午、幸長講堂、親誦佛經、修

後白河天皇冥福三日太平記二十六日壬寅、

内大臣藤原師良罷左近衛大將公卿補任、二十

九日巳巳、清涼殿和歌會、是日天龍寺火、歷代

皇紀、太平記、四月二十六日壬申、左兵衛督足利

基氏薨、太平記、足利系圖、六月丙午朔、前內大臣藤

原實夏薨、尊卑分脈、公卿補任、二十九日甲戌、權大納

言兼右近衛大將藤原忠基轉左近衛大將、

公卿補任、歷代皇紀、八月十八日壬戌、詔興福延曆東

大三寺修最勝講于紫宸殿、僧徒相鬪殿庭、

死傷數十人、太平記、參取續神皇正統記、皇年代略記、為七月、未知孰是、

二十七日辛未、關白良基罷、左大臣藤原政

通為關白、九月癸卯晦、右大臣藤原實俊罷、

內大臣藤原師良為右大臣、前權大納言藤

原實繼為內大臣、公卿補任、十二月七日己酉、征

夷大將軍權大納言足利義詮薨、公卿補任、皇年代略、

記、足利系圖、應安元年二月十七日戊午、改元、公卿

補任、皇代略記、三月十一日辛巳、後村上天皇崩、花

三、代、雜、事、記、三月十一日辛巳、後村上天皇崩、營

公卿補任、四月彗星見東北、鳩嶺雜、令五畿七道

神社佛寺、讀仁王經、禳彗星、建內記、永享十一年、○本書不

月日、今姑
係于此、
五月十一日庚辰、石清水雨雹大

如桃李、遣使法住寺大原淨金剛院禳災異、

後愚昧別記、參取鳩嶺雜事記、八月二十八日丙申、延曆寺

僧徒奉日吉神輿四基入京、請毀南禪寺山

門、皇代十二月丙申晦、左馬頭足利義滿為

征夷大將軍、後愚昧記、後深二年正月、石清

水雨雹大如柚子、卜之、皇年代三月京師萬

里小路女子產子、狀如三歲兒、頭上有肉塊、

大與其首等、後愚昧記四月二十日甲辰、日吉神

輿四基又入京、佐佐木氏賴禦戰、僧徒棄神

輿而走、命移諸祇園社、參取歷代皇紀、皇年

深心院關白記、花營三代代記七月二十八日庚申、詔毀南

禪寺山門、皇代記、後愚昧記、後深心院關八

月三日乙丑、日吉神輿歸座、後愚昧記、後深

代皇紀、○皇年代九月二日甲午、大風太政

官廳東門倒、後愚昧記十月辛卯晦、避方忌于長

講堂、十一月壬辰朔、還宮、後愚昧記、後深四

日乙未、關白左大臣冬通罷、以右大臣藤原

師良為關白、十二月十九日庚辰、大納言藤原公直罷右近衛大將、權中納言藤原師嗣兼右近衛大將、公卿補任、歷代皇紀、三年三月十六日乙巳、關白右大臣師良轉左大臣、權大納言兼左近衛大將藤原忠基為右大臣、內大臣藤原實繼罷、以前權大納言藤原經顯為內大臣、公卿補任、後愚昧記、後深心院關白記、七月三日庚寅、修宸筆、八講會薦光嚴帝冥福、後愚昧記、皇紀、係朝、八月十五日辛未、震前關白經教第二男子

震死、後愚昧記、花營、三代記、常樂記、十月十七日壬申、石清

水神輿入京、皇年代略記、後愚昧記、十一月十九日甲

辰、右大臣藤原忠基罷左近衛大將、權中納

言兼右近衛大將藤原師嗣轉左近衛大將、

權大納言藤原兼定兼右近衛大將、公卿補任、歷代

皇紀、二十九日甲寅、石清水神輿歸座、皇年代略記、後

愚昧記、四年三月二十一日乙巳、幸權中納言

藤原忠光柳原第、後深心院關白、後愚昧記、二十三日

下未、讓位於皇子緒仁、皇胤紹運錄、皇年代略記、後愚昧記、後深

心院關白記閏月上尊號曰太上天皇皇胤紹運

院關略記後深稱新院猶預決機務參取後深

正統記續神皇七年正月二十九日乙未薙髮法

名光融是日崩年三十七皇胤紹運錄火葬

泉涌寺分藏遺骨于深草法華堂及金剛院

稱後光嚴院後深心院關白記帝屢欲遣使

告即位於大神宮以路梗不果羣臣議取他

道奉幣亦終不果園太後圓融帝諱緒仁後

光嚴第一子也母崇賢門院皇胤紹運錄皇代

略記續神延文三年十二月十三日丁丑生

皇正統應安四年三月著袴二十一日為親

王皇代略記二十三日丁未加元服踐阼

于權中納言藤原忠光柳原第是日遷御土

御門殿皇年代略記關白左大臣師

良右大臣藤原忠基內大臣藤原經顯權大

納言兼左近衛大將藤原師嗣權大納言兼

右近衛大將藤原兼定竝如故公卿補任閏

月六日己未尊後光嚴帝曰太上天皇皇胤

院記、後深心關白記五月五日丁巳、日八幡邑人入石

清水宮自盡、血汚神殿于軒廊後愚昧記八日庚

申、以石清水宮穢廢朝五日後愚昧記、後深心關白記

七月內大臣藤原經顯罷今不可考十四

日甲子、前太政大臣通相薨公卿補任十二月二

日辛巳、興福寺僧徒奉春日神木入京歷代皇紀

皇年代略記請流一乘院僧實玄大乘院僧教信

三寶院僧光濟覺王院僧宋錄參取春日神木入洛記、花

營代記五年正月庚戌朔元會不御殿國栖奏

徹歌笛後愚昧記五日甲寅、停敘位後深心院

十二日辛未、流僧實玄於伊豆、僧教信於土

佐後愚昧記、後深心院關白記六年正月五日戊申、前內

大臣藤原經顯薨公卿補任、歷代皇紀夏四

月二十三日乙未、卜賀茂社怪於軒廊後深心院

九月二日庚子、大風、太政官廳及土御

門殿東門倒皇年代略記、後愚昧記、後深心關白記

二十八日丙寅、天龍寺火歷代皇紀、鳩嶺雜

白記、花營三代記戊辰、晦、盜入新院柳原殿、悉捕斬

之後愚昧記十六月十三日己卯流赤松性準於

上總○後深心院關白赤松範顯於越後後愚

昧記花營七年正月京師痘瘡流行十九

日乙未新院崩二月天見戊戌葬後光嚴帝

後愚昧記後深心院關白六月二十日甲

寅日吉七社神輿入京後深心院關白記

營三記十二月十日辛未流前參議平行知於

美濃○公卿補儀俄元奇於遠江僧光濟於

播磨宋錄於備中花營三代記○公卿十七

日戊申春日神木歸座皇年代略記二十八

日己未帝即位于太政官廳年廿七皇年代

代略記永和元年正月十七日戊寅召還前參

議平行知於美濃後深心院二月九日己亥

延曆寺火歷代二月廿日改元公卿補

代略記皇代三月廿八日乙卯御

禊皇胤紹運錄皇年代略記永和十一月十

八日甲戌關白師良罷左大臣右大臣藤原

忠基轉左大臣權大納言兼左近衛大將藤

大正
卷之
三十一

原師嗣為右大臣權大納言藤原兼嗣為內

大臣公卿補任二十日卯太嘗歷代皇紀皇

代略記後深心院關十二月二十七日壬子

關白師良罷左大臣藤原忠基為關白二年

正月丙辰朔前關白良基準三宮六日辛酉

右大臣藤原師嗣罷左近衛大將內大臣藤

原兼嗣兼左近衛大將公卿補任○師嗣罷

係六三年二月十八日丙寅柳原殿火歷代

後愚五月二十日己亥內大臣藤原兼嗣

罷左近衛大將四年四月二十七日己巳權

大納言兼右近衛大將藤原兼定轉左近衛

大將權大納言藤原實時兼右近衛大將公

補七月庚子晦權大納言兼左近衛大將藤

原兼定薨歷代皇紀公卿八月二十七日丁

卯關白忠基罷左大臣右大臣藤原師嗣轉

左大臣內大臣藤原兼嗣為右大臣前權大

納言藤原公直為內大臣權大納言兼右近

衛大將藤原實時轉左近衛大將征夷大將

大正
卷之
三十一

軍權大納言足利義滿兼右近衛大將公卿補任

歷代皇紀○忠基罷大臣、康曆元年三月書不日、今姑係二十七、

二十三日己丑改元公卿補任、後愚昧六月

八日壬申日吉七社神輿歸座花營三代記八月

十四日戊寅春日神木入京皇年代略記、後

二十二日丙戌關白忠基罷公卿補任二十五日

己丑左大臣藤原師嗣為關白公卿補任、後

記、二年六月二十四日戊子光明帝崩皇胤

錄、歷代皇紀、皇年代略記、皇代略十二月十

記、花營三代記、○諸書葬日闕

五日壬申春日神木歸座皇年代略記永德

元年二月二十四日庚辰改元皇年代略記

錄、別七月二十三日丙午準三宮良基為太

政大臣內大臣藤原公直罷公直罷大臣、

此、征夷大將軍權大納言兼右近衛大將足

利義滿為內大臣九月四日丙戌前權大納

言藤原兼綱準大臣五日丁亥準大臣藤原

兼綱罷二十六日戊申前準大臣藤原兼綱

薨輟朝三日公卿補任二年四月十一日庚寅幸

大日本史 卷七十二 林 三十一

持明院北中園第讓位于皇子幹仁上尊號

曰太上天皇皇年代略記號新院歷代皇紀後愚昧記十一

日庚寅關白師嗣罷公卿補任明德四年四月二

十六日辛丑崩于故内大臣藤原經顯小川

第年三十六火葬泉涌寺藏遺骨于深草法

華堂遺詔稱後圓融院皇年代略記後小松天皇

即後圓融帝之長子也母通陽門院皇胤紹運錄皇

代略記皇胤紹運錄永和二年六月二十六日壬申生

皇胤紹運錄永德二年四月著袴皇胤紹運錄四月三

日為親王然皇年代略記十一日庚寅踐阼

于土御門殿皇年代略記以太政大臣良基

攝政征夷大將軍左大臣兼右近衛大將足

利義滿右大臣藤原兼嗣内大臣兼左近衛

大將藤原實時竝如故公卿補任十九日戊

戌前權大納言藤原仲房準大臣公卿補任二十

五日甲辰尊後圓融帝曰太上天皇皇胤紹運錄歷

代皇紀皇年代略記○十二月二十八日壬

寅天皇即位于太政官廳時年六歲歷代皇紀皇年

大日本史

本紀

三十三

代略 是歲後龜山天皇弘和二年也三年三

月五日己酉以石清水宮火遣使于宇佐後愚

略 四月二十五日戊戌號準三宮藤原仲子

曰崇賢門院歷代皇紀後愚昧記 十月二十二日壬辰

御禊十一月十六日乙卯大嘗皇胤紹運錄

略 年代 十二月權中納言藤原為重上新後拾

遺和歌集拾芥至德元年二月二十七日乙

未改元歷代皇紀卿補任 年代 三月十日戊申左

大臣足利義滿罷右近衛大將二十三日辛

酉內大臣藤原實時罷左近衛大將權大納

言藤原經嗣兼左近衛大將權大納言源具

通兼右近衛大將公卿二年二月十五日丁

未盜殺前權中納言藤原為重公卿補任嘉

慶元年正月三日乙卯皇胤加元服運錄公

略 卿補任 皇代 略 記 八月庚申攝政大臣良

基罷公卿補任歷代皇紀○補任罷攝政月

政大臣日 二月七日戊子以右大臣藤原兼

嗣攝政公卿補任○歷 八月二十三日甲戌

改元皇年卿補任略記十二月八日甲寅前權大

納言源善成準大臣公卿補任二年三月二十

聖康子攝政右大臣兼嗣薨四月八日乙丑

以前太政大臣良基攝政五月二十六日己

亥征夷大將軍足利義滿罷左大臣內大臣

藤原實時為左大臣權大納言兼右近衛大

將源具通為右大臣權大納言兼左近衛大

將藤原經嗣為內大臣公卿補任六月二十日

甲辰準大臣藤原仲房薨公卿補任二十日甲寅

攝政良基罷以藤原師嗣為關白十三日乙

卯前攝政良基薨康應元年正月五日乙亥

右大臣源具通罷右近衛大將公卿補任具

通罷大將公卿補任具公卿補任具公卿補任具

寺長者公卿補任具公卿補任具公卿補任具

實兼右近衛大將公卿補任具公卿補任具公卿補任具

二十六日庚寅改元公卿補任具公卿補任具公卿補任具

癸亥朔內大臣藤原經嗣罷左近衛大將權

大納言藤原宗實罷右近衛大將權大納言

藤原實直兼左近衛大將、權大納言藤原通

定兼右近衛大將、公卿補任三年征夷大將軍前

左大臣足利義滿使大内義弘于吉野行宮

講和、應永十月二十八日丙子、後龜山天皇

以三神器發行宮、閏月二日己卯、後龜山天

皇還京師、御大覺寺、歷代皇紀、皇年代略、續神皇正統記

大日本史卷之七十二終

大日本史卷之七十三

本紀第七十三

權中納言從三位源光圀 修

男權中納言從三位綱條 校

玄孫權中納言從三位治保重校

後小松天皇下

明德三年冬閏十月五日壬午、天皇受三神

器於土御門殿、歷代皇紀、皇年代略、續神皇正統記十二月

二十六日壬寅、左大臣藤原實時罷、以征夷

大將軍前左大臣足利義滿為左大臣公卿補任

歷代皇紀四年癸酉夏四月二十六日辛丑新院

崩公卿補任乙巳晦葬後圓融帝東寺長者補任○皇

年代略記為秋七月自六月不雨至是月如是

院年八月二十二日乙未南禪寺火歷代皇紀

略記和漢合符是月洪水皇代略記九月十七日

己未征夷大將軍足利義滿罷左大臣公卿補任

應永元年甲戌春二月二十三日癸巳尊後

龜山天皇曰太上天皇皇年代略記三月二十八

日丁卯右大臣源具通罷以前內大臣藤原

公直為右大臣夏六月五日癸酉以前左大

臣藤原實時為太政大臣內大臣藤原經嗣

為左大臣準大臣源善成為內大臣公卿補任秋

七月五日癸卯改元公卿補任和漢合符元祕別錄九月二

十四日辛酉相國寺火皇代略記如是院冬

十一月六日壬寅關白師嗣罷以左大臣藤

原經嗣為關白公卿補任十二月十七日壬

午前左大臣足利義滿罷征夷大將軍以左

大臣

近衛中將足利義持為征夷大將軍足利家傳二

十五日庚寅太政大臣實時右大臣藤原公

直內大臣源善成罷以前左大臣足利義滿

為太政大臣權大納言藤原實直為右大臣

權大納言藤原通定為內大臣公卿補任

二年乙亥春正月二十八日癸亥右大臣藤

原實直罷左近衛大將內大臣藤原通定罷

右近衛大將權大納言藤原公定兼左近衛

大將權大納言藤原實冬兼右近衛大將三

月二十四日戊午右大臣藤原實直罷以內

大臣藤原通定為右大臣以權大納言藤原

公定為內大臣本書通定為右大臣為二夏

四月關白藤原經嗣罷左大臣七日庚午以

前右大臣藤原公直為左大臣公卿補任二十九

日壬辰京師火和漢合符是月行幸太政大臣義

滿第足利家傳六月三日乙丑太政大臣義滿罷

以前右大臣源具通為太政大臣六日戊辰

左大臣藤原公直罷二十日壬午以前內大

臣源善成爲左大臣

○歷代皇紀善成爲左大臣爲三日二十

一日癸未右大臣藤原通定罷秋七月二日

甲午內大臣藤原公定罷左近衛大將八月

二十九日庚寅左大臣源善成罷九月十二

日癸卯以內大臣藤原公定爲右大臣前權

大納言藤原公豐爲內大臣冬十一月二十

八日戊子內大臣藤原公豐罷十二月二十

七日丙辰權大納言藤原實冬爲內大臣轉

左近衛大將

公卿補任

公卿補任

三年丙子春三月三日辛卯太政大臣具通

罷夏四月二十日丁未權大納言藤原教嗣

兼右近衛大將五月十五日辛未前右大臣

藤原實直薨

公卿補任○歷代皇紀實直薨爲六月

秋七月二

十四日己卯號所生準三宮藤原嚴子曰通

陽門院

院號定部類記歷代皇紀皇年代略記

以右大臣藤原

公定爲左大臣內大臣藤原實冬爲右大臣

前權大納言藤原嗣房爲內大臣冬十月五

日庚寅內大臣藤原嗣房罷二十一日丙午

以權大納言藤原教嗣為内大臣、十二月右

大臣藤原實冬罷左近衛大將、公卿補任

四年丁丑、春三月二十九日辛巳、内大臣藤

原教嗣轉左近衛大將、權大納言藤原良嗣

兼右近衛大將、公卿補任冬十一月十八日丙寅、

建仁寺火、如是院年代記十二月六日甲申、客星見

西北、東寺長補任二十日戊戌、前關白左大臣忠

基薨、公卿補任

五年戊寅、春正月十三日辛酉、崇光帝崩、椿葉

記、歷代皇紀、皇年代略記、○諸書葬闕記、三月九日丙辰、關

白經嗣罷、以前關白師嗣為關白、公卿補任夏五

月直仁親王薨、椿葉記冬十二月、左大臣藤原

公定薨、公卿補任

六年己卯、春正月、内大臣藤原教嗣罷左近

衛大將、公卿補任二月二十二日癸亥、以右大臣

藤原實冬為左大臣、内大臣藤原教嗣為右

大臣、權大納言藤原良嗣為内大臣、轉左近

衛大將、權大納言藤原滿基兼右近衛大將、

夏四月十七日丁巳關白師嗣罷十九日己

未以前關白經嗣為關白公卿補任二十

日壬戌內大臣藤原良嗣罷左近衛大將權

大納言藤原滿基轉左近衛大將權大納言

藤原公行兼右近衛大將良嗣罷大將本

此六月十五日甲寅前左大臣藤原公定薨

公卿補任○歷代皇紀為二十五日秋九月客星見南方冬十

月十三日庚戌大內義弘反率兵至界浦前

太政大臣義滿遣細川賴元京極高詮赤松

義則等拒之十一月八日甲戌義滿率兵至

東寺尋軍男山二十九日乙未義滿遣諸將

擊大內義弘破之應永十二月二十一日丁

巳義滿兵攻破大內義弘於界浦義弘自殺

皇代略記喜連川系圖應永記神明鏡

七年庚辰夏四月大和旱醍醐枝五月二十

一日乙酉前關白左大臣經教薨冬十一月

二十二日癸未前關白左大臣師嗣薨公卿

八年辛巳春二月二十九日戊子土御門殿

火歷代皇紀、寺社雜事記、和漢合符為二十八日○天皇避之前太

政大臣義滿室町第皇年代略記、續神皇正統記秋七月

四日辛卯、伏見殿火累代御記文書樂器悉

亡、椿葉歷代皇紀、和漢合符八月三日己未、造土御門殿歷代皇紀、和漢合符

九年壬午、春正月十九日癸卯、彗星見西方、

歷代皇紀、和漢合符夏六月大旱、和漢合運四日丙辰、祈雨、

仁傳和寺秋八月二十二日癸酉、以左大臣藤

原實冬為太政大臣、內大臣藤原良嗣為左

大臣、權大納言藤原公行為內大臣、公卿補任、歷代

皇紀九月四日甲申、前左大臣源善成薨、歷代皇紀

十七日丁酉、內大臣藤原公行罷、右近衛大

將、權大納言藤原公俊兼右近衛大將、公卿補任

冬十一月十九日戊戌、土御門殿成、徙御焉、

歷代皇紀、寺社雜事記

十年己未、秋八月十九日甲子、右大臣藤原

教嗣罷、以內大臣藤原公行為右大臣、權大

納言藤原滿基為內大臣、公卿補任、○按諸

嗣罷在是年、而諸

教

書月日闕今附于此

永隆元年甲申春二月十七日己亥前太政

大臣實時薨秋八月十五日甲申前右大臣

藤原教嗣薨公卿補任

十二年乙酉春二月十五日己卯若狹大風

遠敷二宮樓門八幡宮鳥居倒參取若州守護次第若州

今富名領主次第夏五月二十二日丙辰春日山木

枯六千餘株六月九日癸酉洪水和漢合符

祇園社鳥居倒壓死二十餘人和漢合符

十三年丙戌春正月十二日癸卯太白犯歲

星醍醐寺應永十三年曆裏書十五日丙午日吉二宮十

禪師社火醍醐寺應永十三年曆裏書和漢合符二十八日己

未雷二十九日庚申修懺法於禁中七日資

後光嚴院冥福醍醐寺應永十三年曆裏書後崇光院御記秋八

月內大臣藤原滿基罷左近衛大將十七日

甲辰權大納言藤原公俊轉左近衛大將權

大納言足利義持兼右近衛大將公卿補任二十

四日辛亥大風北野社林木僵拱北樓倒和漢

合符○東寺長者九月二日戊午祈晴仁和寺御

傳附言

十四年丁亥春正月五日庚申地震和漢合運

月六日辛卯太政大臣實冬罷公卿補任三月五

日己未號準三宮藤原康子曰北山院貴女院

號定部類記歷代皇紀尊卑分脈冬十一月十八日戊辰平

岡八幡宮火和漢合符

十五年戊子春二月六日乙酉有蝦蟆鬪于

權大納言足利義持第和漢合運三月八日

丁巳行幸前太政大臣義滿北山第北山行幸記

寺長者補任和漢合運二十八日丁丑還宮藤原

悼鹿苑院義滿詞夏四月二十日戊戌關白

經嗣罷以左大臣藤原忠嗣為關白公卿補任五

月六日甲寅前太政大臣義滿薨公卿補任

原雅緣悼鹿苑院義滿詞喜連川系圖六月廿二日己亥南

蠻貢黑象孔雀鸚鵡若州今富名秋七月二

日戊申熊野本宮火和漢合符

十六年己丑春正月十九日癸亥關白忠嗣

罷左大臣、二月二十一日甲午、關白忠嗣罷、

公卿補任三月四日丁未、以内大臣藤原滿基為

關白、二十六日甲子、以關白滿基為左大臣、

秋七月二十三日癸巳、以權大納言足利義

持為内大臣、公卿補任 歷代皇紀

十七年庚寅、春三月十三日庚辰、有鹿入宮、

和漢合符冬十二月二十七日己未、關白左大臣

滿基薨、公卿補任壬戌、晦、以前關白經嗣為關白、

公卿補任 歷代皇紀

十八年辛卯、夏四月十一日辛丑、以右大臣

藤原公行為左大臣、前權大納言藤原冬家

為右大臣、公卿補任 歷代皇紀五月六日丙寅、地大震、

和漢合符秋七月二十八日丁亥、征夷大將軍足

利義持遣兵擊飛驒國司某、和漢合運冬十一月

戊午朔、日南至、歷代皇紀二十五日壬午、以皇子

躬仁為親王、歷代皇紀 略記 皇

十九年壬辰、夏五月癸丑、晦、内大臣足利義

持罷右近衛大將、參取足利系 圖 公卿補任六月二十一

日甲戌南蠻遣使朝貢若州今富名領主次第名秋七月

二十九日壬子權大納言藤原滿教兼右近

衛大將公卿補任八月壬午晦天皇讓位于

躬仁親王椿葉記公卿補任歷代皇紀九月

上尊號曰太上天皇歷代皇紀聽政院中後

松帝升遐記椿葉雜髮法名素行智皇胤紹

記續神皇正統記永享五年十月二十日己未崩後小松

略代椿葉記歷代皇紀皇年五十七歷代皇紀

皇胤紹運錄葬于泉涌寺後小松帝升遐記

遺詔稱後小松院椿葉記跋歷代皇紀皇胤

略記初自後醍醐天皇南巡至明德三年凡五

十七年皇統分緒京畿阻域及帝受神器海

內始一統車書同文軌世世相承寶祚無疆

續神皇正統記

大日本史卷之七十三終

大日本書紀

卷之十三

神代卷

一

大日本書紀卷之十三終

大日本書紀卷之十三終
 神代卷
 一

