



食と仕事と手へよ!



Small Japanese text on the poster below the logos.

蔵米の即時無償配給!

合戦線の拡大!

ブトリアム即日

つ起合組村漁農國全 = へ救を等我的乏窮

起てしと滄澎に的國全や今は聲のとへ救を村漁農の國全るあてし達に極の乏窮
他其會産水本日・關機導指の合組業漁るた鋒先がれ之は前午日四廿がた來てつ
に館會年青山青りよ時一后午日同又き開を會大者産水に堂會三坂赤に下の催主
たつあ所るめ力に徹貫の的目てし合糾を名千一表代會農國全
(會大表代産水於) 告報過經の員委備準は眞寫

(許不轉載製複) 行發日五十二月七年七和昭 スーユニ部眞寫合聯聞新



滿鐵新總裁に 林博太郎伯を起用

政府は滿洲四頭政治統一の實現を控へ速かに滿鐵總裁の後任を銓衡任命するの必要に迫られたので廿五日遂に林伯を起用するに決定齋藤首相から二十六日の閣議に諮り各關係の承認を得た上で左の如く正式發表されることとなつた

寫眞は本日自邸で寫した伯夫妻

新聞聯合寫眞部ニユース

昭和七年七月廿五日發行

(複製轉載不許)



初めて女人に征服された 奥黒部の神秘境

上目黒に住む穩れたる登山家石部暎子さん(三一)は去る十三日から十余日に亘り女性としては未だ曾つて踏破せられた事のない黒部の神秘境下廊下の剣を突破して今夏女性アルピニストの爲に大いに氣を吐いた

寫真は一本の生命線に托された暎子さんが索道渡河の冒險を寫したものである
新聞聯合寫真部 ニュース 昭和七年七月廿六日發行 (複製轉載不許)



禮敬のトスシアフ ては上り振を車轉自

手選の争競車轉自伊全たれば行て於に市マール日三月七る去 合聯發(マール)
ルバ問訪てつ乘に車轉自日一々可す表を意敬に氏一ニリソツム相宰のら我・連
ツムのがすさがたし表を意敬てげ上り振を車轉自連手選各やるれ現が氏一ニコ
禮答くよ心てご免に氣元のそがだうそたい驚はに禮敬な棒亂の此も氏一ニリソ
す表を意敬てげ上り振を車轉自(2)と氏一ニリソツムるす禮答(1)は眞寫 とたし
連手選る

(許不轉載製複) 行發日六十二月七年七和昭 スーユニ部眞寫合聯聞新



てに村クツビムリオ

ムリオくし々花に共上陸・上水は行一手選表代が我 合聯發(スルゼンアスロ)
付に糧食の有個人本日に殊らか係關の他其・上康健の手選・たつ入に村クツビ
醬・増味・米てつ使氣を等夫亦も々人の國故・るぬてれき究研心苦當相はてい
(らか左てつ向)でん圍を料食たれら送らか郷故は眞寫 るあでし盡心のぞな油
君諸の村武・川中・澤松・田豊・山片・崎宮・山横
(許不載轉製複) 行發日七十二月七年七和昭 スーユニ部眞寫合聯聞新



我が代表選手晴れのスルゼンアスロ入り

ルゼンアスロく遠躍勇てけ受を援聲るあ熱の本日全 合聯發(スルゼンアスロ)
れ晴着到に地的目事無・穩平路海は行一手選表代クツピムリオが我の征遠にス
裡迎歡き如の嵐は眞寫(便託號ヤシル着濱横日七十二) 。たしなをり入市口の
丸田龍船クツピムリオるすさんれらけ付横に橋棧に正・港入に港ロドペンサに
(許不轉載製複) 行發日七十二月七年七和昭 スーユニ部眞寫合聯聞新



形花のクツビムリオ

月七てせ乗を手選の名余百は丸洋太の陣二第船クツビムリオ 合聯發(イワハ)
は連手選てれらへ迎に聲の呼歡り許る破。たい着にコスシンラフンサ日五十
たし港寄にイワハ日九は船同。るあが概のむ吞を敵に已前るざらま初だ未ひ戦
。ふ云さいなかつに地も足は連流女い愛可に陸たつ切れ焦中泊停が
倉鎌・澤松・田横・畑前(らか左てつ向)手選上水子女るけ於にイワハ は真寫
嬢諸の島小・岡守・田荒

(許不轉載製複) 行發日八十二月七年七和昭 スーユニ部真寫合聯聞新



黒部の神秘境を探る (二)

謎と神秘の黒部溪谷、夫れは山のただすまい海の動きにも更に彌や増して山を戀ふる人々に限りなき魅惑を與ふる名である。雨に閉された十数日の行程は鐘釣から左岸を澤傳ひに御前谷を越え真砂澤、二俣泊場より仙人谷に出たのであつたが刻々變現限りなき澤の光景は黒部にして初めて味はるべき三味境であつた。寫眞は仙人澤落ち口下流附近(下流より觀る) 〓 本社特派員撮影 〓

新聞聯合寫眞部 ニュース 昭和七年七月二十八日發行 (複製轉載不許)



會大クツピンリオ童兒界世 = 景風クツピンリオ上街きしま笑微

たへ迎を手選クツピンリオの界世全るす達に名千二 合聯發(スルゼンアスロ)
にのるせ溢横に市全もに上が彌の分氣クツピンリオはでスルゼンアスロ地場會
ス・クツピンリオのら我」に地空が達童兒の國各るせ住居に市同かてれさ戟刺
大盛のてし揚掲を旗國の國各加參・げ上り作に派立なドンタスや「ムーユヂタ
も人行のり懸き行・がる居てい開で所各日毎を會大クツピンリオ童兒界世るな
しなを援聲るならか心てつ止ち立ずは思はに景風クツピンリオきしま笑微の此
とる居て

(許不載轉製複) 行發日九十二月七年七和昭 スーユニ部眞寫合聯聞新



宮神治明ふ賑に拜参 = 祭年十二皇天治明

日十三・儀の日前日九十二はで宮神治明年十二に茲霜星てしまり去神帝大治明
時八前午は日九十二・がたれさ許差を拜参の般一ひ行を儀盛の典祭と祭年十二
たれさ拜御殿参くし親はに局位二原柳の仕奉御近側
局位二原柳の拜参 は真寫

(許不載轉製複) 行發日九十二月七年七和昭 スーユニ部真寫合聯聞新



宮神治明ふは賑に者拜參の萬十

明・陵御山桃見伏め初を中宮・年十二もく早りよてしまり去神帝大治明は日卅
事兩海上・洲滿は年今・たし行舉を祭年十二き深義意もれづいはて於に宮神治
のもるな異と年平ら自もにち持氣の民國般一と秋の難多局時てけうを後の變
たつあで様有るえ越を萬十き如の者拜參宮神治明・かめたるあ
拜參の相陸木荒 は眞寫

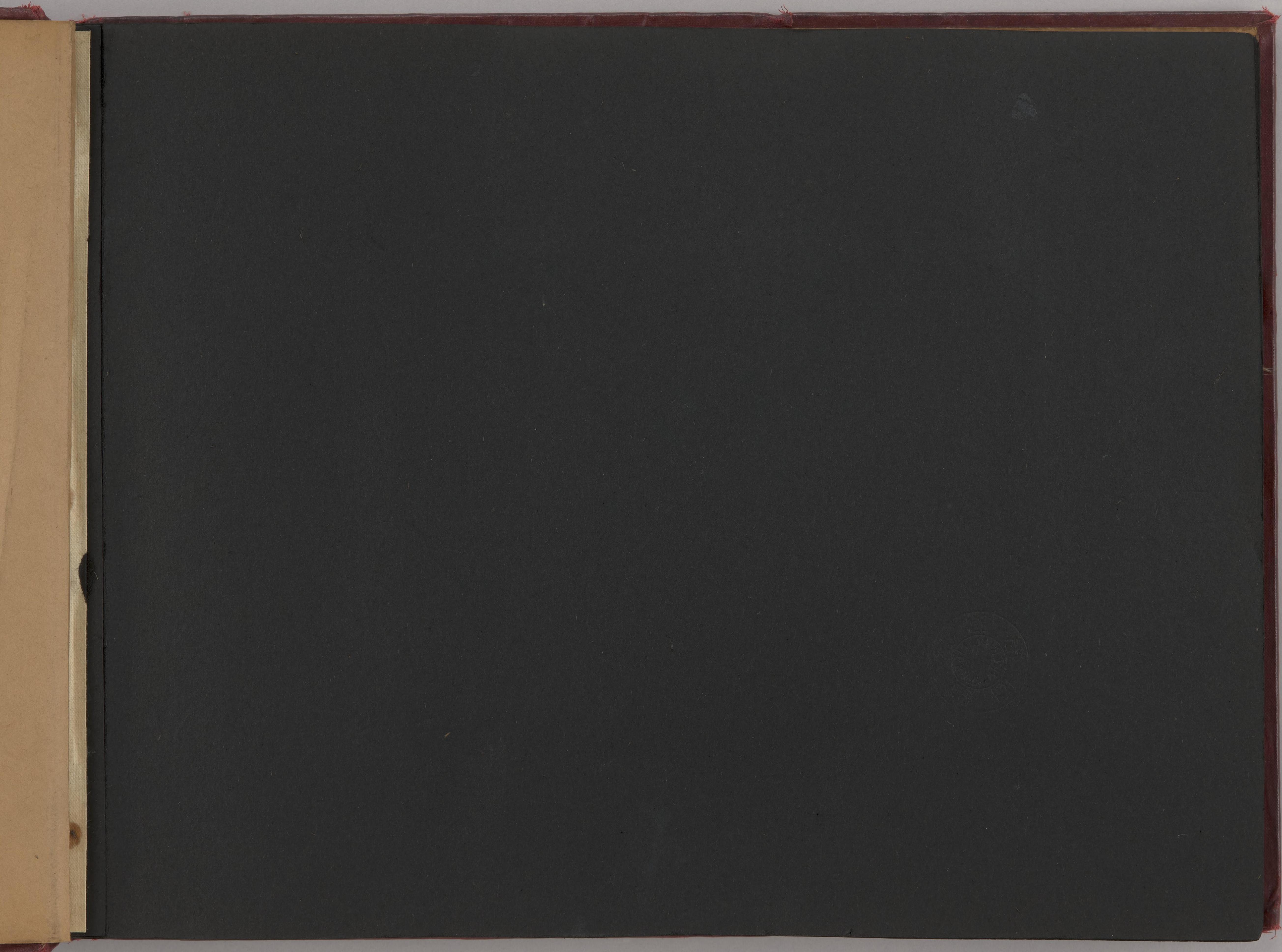
(許不載轉製複) 行發日十三月七年七和昭 スーユニ部眞寫合聯聞新



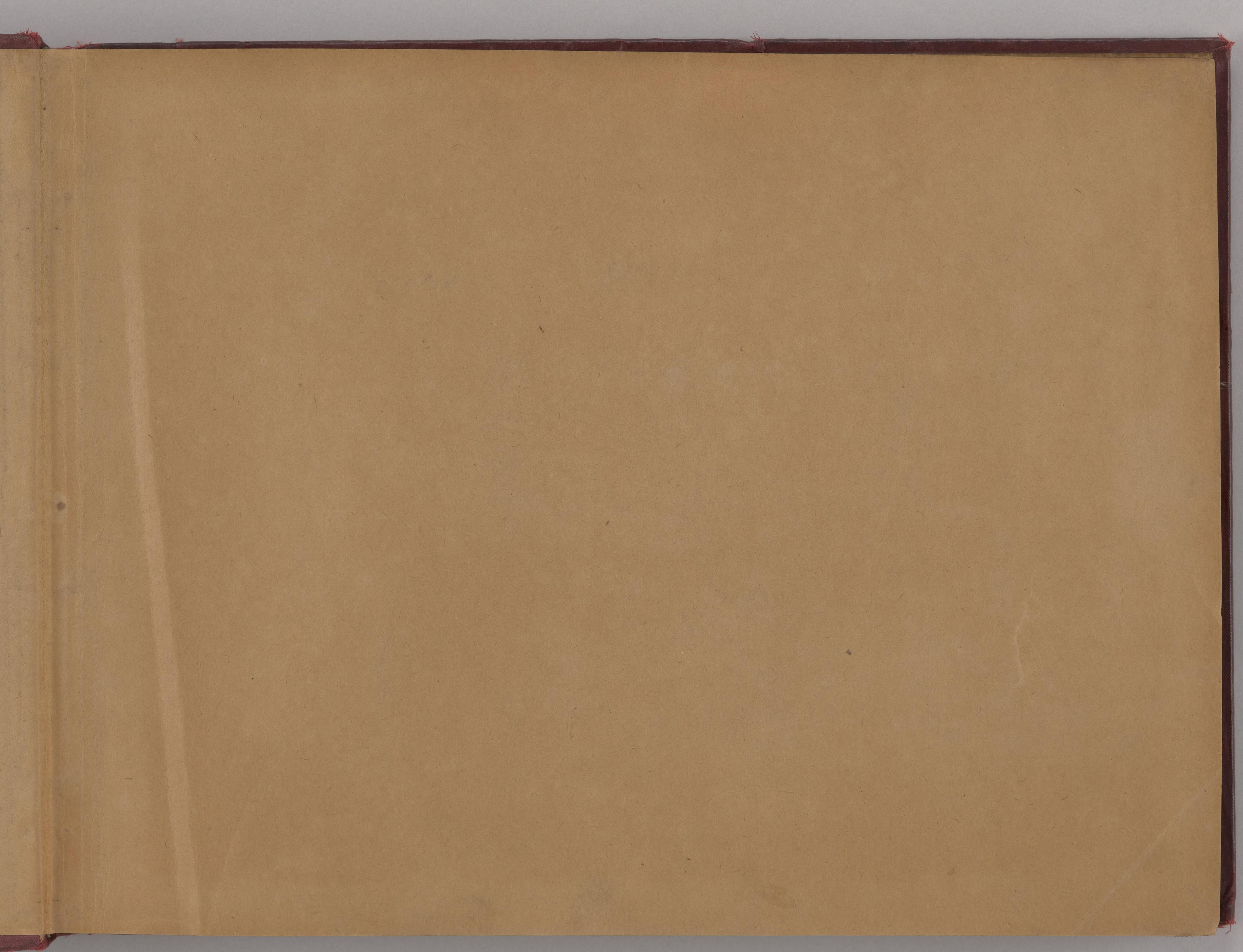
爲るす紹介に確正を國洲滿 = 來飛官長務總國洲滿井駒

新の一統治政頭四に共とるす紹介に確正を國洲滿は氏三德井駒官長務總國洲滿
飛に場行飛田羽后午日九十二てび帶を務要のせ合打要重他其文註るす對に關機
(場行飛田羽於) 官長井駒の來飛は眞寫 たつ入にルテホ國帝上東にち直來
(許不載轉製複) 行發日十三月七年七和昭 スーユニ部眞寫合聯聞新









53
52

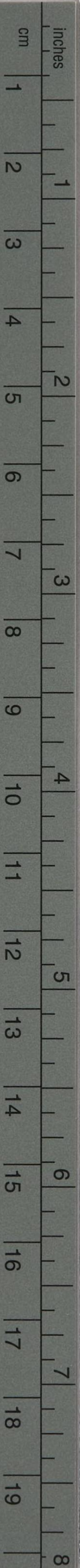


Kodak Gray Scale

A 1 2 3 4 5 6 **M** 8 9 10 11 12 13 14 15 **B** 17 18 19



© Kodak, 2007 TM: Kodak



Kodak Color Control Patches

© Kodak, 2007 TM: Kodak

Blue	Cyan	Green	Yellow	Red	Magenta	White	3/Color	Black