

○卒業生姓名 豫科

| | | | |
|----------|-----------|----------|----------|
| 小田島大作(北) | 羽島勝春(東) | 前川保夫(東) | 木村金助(東) |
| 田中幸二(北) | 杉原宗三(北) | 前田英彦(北) | 河内日出生(北) |
| 平山常介(北) | 高橋實夫(東) | 奥村信一(東) | 鹽津晴之(東) |
| 神山敏雄(北) | 川口啓一郎(東) | 原田健伍(北) | 塚田與市郎(北) |
| 阿久澤光雄(東) | 久保田國衛(東) | 野間口英喜(東) | 中尾實(東) |
| 松原平八(北) | 中村了(東) | 三村四郎(北) | 城下進作(東) |
| 赤塚瓦雄(北) | | | |
| 獨語學級 | | | |
| 花井義一(北) | 中村德治郎(北) | 藤井義明(北) | 太田清之(北) |
| 木下秀章(北) | 國島俊一(東) | 高橋文雄(北) | 加地謙二(北) |
| 前田信忠(北) | 高崎乙右衛門(北) | 藤森氏寬(東) | 長谷武雄(東) |
| 松崎龍造(東) | 實藤保(北) | 藤村四郎(北) | 茂木松二郎(東) |
| 川村昌喜(北) | 會田慶(東) | 西村幹夫(東) | 神谷虎二(北) |
| 及川重人(東) | 有賀文夫(東) | 宮本榮二(東) | 稻本三郎(東) |
| 齊藤四郎(東) | 幸田清一郎(北) | 深谷慶治(東) | 石井碩(東) |
| 佐々木利高(東) | 佐藤武雄(北) | 古川島照平(東) | 高田進(北) |
| 中島吉己(東) | 五十嵐武保(北) | 坂本賢郎(北) | 藤谷潤(東) |
| 三井四郎(北) | 宮坂繁(東) | 齋藤武雄(北) | 都留正雄(東) |
| 内山寅司(東) | 矢内尚二(北) | 柳谷誠三(北) | 小池幸男(東) |

昭和二年三月三十一日卒業

英語學級 (農學部進入志望者)

| | | | |
|-----------------|----------|----------|----------|
| 天野智恵美(北) | 原弘道(東) | 藤谷信行(東) | 平川計(東) |
| 入江瓦作(東) | 吉田芳正(北) | 酒井占雄(東) | 鈴木二郎(北) |
| 外間一雄(東) | 板倉實一(北) | 荒井文善(東) | 大立目東(東) |
| 田村正(北) | 山本健吾(北) | 美邊誠次(東) | 栗村明(北) |
| 武田益郎(東) | 堀内利國(東) | 三浦貞行(北) | 野坂信三(東) |
| 西尾武晴(東) | 鈴木吉藏(北) | 石井謙(北) | 伊藤正之(東) |
| 藤原達雄(東) | 河合九洲夫(東) | 松岡幸七(東) | 清原二郎(東) |
| 上杉正(東) | 大村一造(東) | 春田一男(東) | 柘植秀(東) |
| 藤井達夫(東) | 村上憲平(東) | 山中幸次(北) | 中澤滋(東) |
| 藤本三郎(北) | 江口宗武(東) | 青山五二(北) | 後藤英男(東) |
| 山中善五郎(北) | 坪沼六郎(北) | 古川岩雄(東) | 松本迪之(東) |
| 鈴木健三(北) | 東海林熊夫(東) | 鍋島謙太郎(東) | 松岡曉(東) |
| 橋弘二(北) | 前田五郎(北) | 本間博(北) | |
| 英語學級 (農學部進入志望者) | | | |
| 照井陳典生(北) | 伊東豊治(東) | 谷川滋二郎(北) | 牧野佐二郎(東) |
| 青木一雄(北) | 西脇高一(東) | 井口眞吾(北) | 島田昌一(東) |
| 近藤卷蔵(東) | 佐々木欽也(東) | 小林三郎(北) | 宮下利三(北) |

○卒業生姓名 豫科

| | | | |
|----------|----------|----------|----------|
| 安田泰次郎(北) | 伊藤恭三(北) | 市瀬正毅(香) | 白岩雅次(香) |
| 石塚三郎(香) | 小川二郎(香) | 森山孝治(香) | 安藤丙午郎(香) |
| 時井龍作(香) | 青野哲男(香) | 伊藤博(香) | 清水成行(北) |
| 吉永樺次(香) | 松浦健太郎(香) | 矢島正(北) | 佐野茂正(北) |
| 福良正(北) | 石橋道助(香) | 宮崎林造(香) | 三島康七(北) |
| 齋藤信四郎(北) | 五百木大衛(香) | 五十嵐欽也(山) | 藍野祐久(香) |
| 長谷川良二(香) | 穂苅右馬雄(香) | 清水保男(香) | 澤山八千穂(香) |
| 井田清(香) | 吉村貞彦(北) | 眞鍋雅彦(香) | 寺田甚七(香) |
| 谷藤十郎(北) | 山田眞人(香) | 坂本彌直(北) | 御厨虎男(香) |
| 黒澤信雄(北) | 箕輪重胤(香) | 別所文吉(山) | 平川好文(香) |
| 松本治雄(香) | 西村哲也(香) | 田中愛雄(香) | 須浪浩治(北) |
| 關根嘉弘(香) | 藤原一夫(香) | 中松四郎(香) | 河内午之助(香) |
| 蛇子浩一(北) | 高井正元(北) | 徳田御登(香) | 伊勢田實(香) |
| 増田米市(香) | 山口三男(香) | 吉川洗一(香) | 小幡彌太郎(香) |
| 赤井直三(香) | 岡部勇(北) | 栗林茂樹(香) | 伊藤健夫(香) |
| 増尾伊助(香) | 貝沼洋二(香) | 中西力(香) | 野中保次郎(香) |
| 栗田義郎(香) | 須藤宜之助(香) | 織田正之(香) | 佐々木悟郎(香) |
| 瀧澤求(香) | 門野崇雄(香) | | 森本登種(香) |
| 高橋喜久司(香) | | | 速水政善(香) |

| | | | |
|---------|-----------|----------|----------|
| 益田健三(北) | 遠藤館郎(香) | 来井静雄(香) | 三浦義夫(香) |
| 守屋長(香) | 高橋道太郎(香) | 二階堂榮二(香) | 田川潔(香) |
| 木内三郎(香) | 田村順三(香) | 救仁郷繁(北) | |
| 城隆雄(北) | 酒井忠明(北) | 加藤四郎(北) | 福島七太郎(北) |
| 内藤一也(北) | 尾上英雄(北) | 中林嘉太郎(北) | 武田利雄(北) |
| 高橋廣治(北) | 田村大雄(北) | 平井始(北) | 山田二三男(北) |
| 田中滋敏(北) | 横田清(北) | 高橋敏五郎(北) | 加藤康平(北) |
| 工藤義雄(北) | 大谷英(香) | 佐藤隆治(山) | 菅原四郎治(山) |
| 佐藤信一(香) | 鷹田正人(北) | 小牧孟夫(北) | 青山武夫(北) |
| 廣井泰(北) | 金子高右衛門(香) | 長尾健一(香) | 加藤幹三(香) |
| 金子研彌(香) | 竹村東平(北) | 石井榮雄(北) | 永徹忠雄(香) |
| 田村實三(香) | 安藤博(北) | 本田祐司(北) | 中田勝一(北) |
| 重田勝治(香) | 土屋春義(香) | 横尾秋三(山) | 齋藤謙(北) |
| 加藤爲三(北) | 宮川儀八(北) | 瀬戸善夫(香) | 古橋英夫(香) |
| 武藤敬六(香) | 宮本正雄(北) | 森田貢(香) | 和田盛(北) |
| 佐伯武司(香) | 中谷勝紀(香) | 門脇健三郎(香) | 小川嘉勝(香) |
| 菅原修(北) | 坂本敏男(北) | 山田浩(山) | 西尾邦武(香) |
| 安藤駿一(香) | 根井美宜(北) | 星野三郎(香) | 岩瀬庄一(北) |

| | | | | | | | | | | | | | | | | | |
|-----------|----------|----------|----------|----------|-----------|----------|-----------|-----------|----------|----------|----------|----------|-----------|----------|-----------|----------|----------|
| 八木 正(北) | 伊藤 貞藏(北) | 十川 廣治(北) | 溝口 有作(三) | 伊東 公治(北) | 藤原千代之助(香) | 齋藤 鶴雄(香) | 西部 篤亮(香) | 佐藤 正(北) | 安積 樟三(北) | 石館 文雄(北) | 西 信次(北) | 牧野 直孝(香) | 鈴木 祐典(北) | 高橋 陽夫(山) | 高橋 貞雄(山) | 杉本 其次(山) | 前田 英男(香) |
| 金泉 徳雄(北) | 後藤 武夫(香) | 田中 剛一(香) | 船越 直人(香) | 渡邊 利武(金) | 伊藤 正雄(香) | 田中 常助(香) | 井上 益夫(香) | 山中 日出男(香) | 今井 義男(香) | 土屋 義郎(香) | 原 順吉(香) | 福住 一郎(北) | 松島 六郎(香) | 鈴木 重雄(北) | 武田 豊夫(山) | 廣田 東治(北) | 荻野 金八(香) |
| 星野 三郎(北) | 淺井 吉夫(香) | 三村 通精(金) | 高安 吉郎(香) | 成田 亮一(北) | 神井 三郎(北) | 上原 千秋(香) | 江崎 五作(北) | 橋本 一正(北) | 古 脱(北) | 有末 四郎(北) | 笠山 正治(香) | 松井 誠一(香) | 海田 伊佐(香) | 高橋 保(北) | 相馬 重三郎(香) | 渡邊 榮市(北) | 藤本 信彦(香) |
| 大島 榮太郎(香) | 大口 道河(北) | 川出 義雄(北) | 清水 三郎(香) | 影井 豊(北) | 福島 正一(北) | 中岡 秀一(香) | 久々津 東二(北) | 大和田 宗雄(香) | 渡邊 綱彦(北) | 今野 仁(香) | 鳥川 祐一(香) | 中山 宣和(北) | 泉山 壽次郎(香) | 仙仁 勝政(北) | 佐々木 勲(香) | 橋 修一(北) | |

昭和三年三月三十一日卒業

英語學級 (農學部進入志望者)

| | | | | | | | | | | | | | | | |
|-----------|-----------|-----------|----------|----------|----------|-----------|-----------|-----------|----------|----------|----------|-----------|-----------|----------|----------|
| 柳澤 健夫(長野) | 中島 榮蔵(北) | 内田 一郎(香) | 杉田 泰(香) | 長井 米造(北) | 森 肇(香) | 中川 一郎(香) | 杉浦 紀男(香) | 長谷川 徳造(北) | 長澤 芝郎(山) | 溝川 孝次(香) | 兼行 依一(山) | 新井 清(香) | 松井 善喜(北) | 寺尾 邦彦(香) | 清水 健二(北) |
| 波 濤(山) | 川越 武一郎(香) | 森住 久蔵(香) | 山形 義生(山) | 藤山 英壽(山) | 二宮 温次(香) | 石田 武夫(香) | 小泉 仁一郎(香) | 山口 健兒(香) | 本間 真助(香) | 引田 一雄(香) | 矢澤 龜吉(北) | 清水 義一(北) | 伊東 胤男(香) | 小野 岡(香) | 波部 成三(北) |
| 小川 秀吉(香) | 佐々木 幸(北) | 安田 作太郎(香) | 杉本 敏一(香) | 有泉 金源(山) | 三谷 功(香) | 辻村 重(香) | 中上 助司(北) | 本間 治部(香) | 廣田 貞郎(北) | 田島 多聞(北) | 藥袋 六真(山) | 村木 設(北) | 坂内 九十六(山) | 芝原 忠夫(山) | 田川 隆(北) |
| 横井 稔(北) | 佐藤 文太郎(山) | 榎部 三郎(北) | 不破 義信(香) | 滝谷 一郎(香) | 伊藤 巖(北) | 小平 鬼九二(北) | 小池 敏造(香) | 金井 通(香) | 大島 乙治(香) | | 中村 久雄(香) | 窪田 丙午郎(山) | 伊藤 俊夫(北) | 高垣 兼雄(北) | 藤岡 勝正(香) |

○卒業生姓名 資料

| | | | |
|------------|-------------|-------------|-------------|
| 島村光太郎 (新潟) | 坂橋 暉 (新潟) | 加地謙三 (新潟) | 岩垣 駿夫 (新潟) |
| 堀口 逸雄 (新潟) | 河崎 秋三 (新潟) | 森田 茂 (新潟) | 徳永 芳雄 (新潟) |
| 成田 昭 (新潟) | 中山 清亮 (新潟) | 小倉 嘉蔵 (新潟) | 石賀 元基 (新潟) |
| 河野敬三郎 (新潟) | 高村邦太郎 (新潟) | 西條 寛六 (新潟) | 宇野 文男 (新潟) |
| 名取 武光 (新潟) | 長嶋 克己 (新潟) | 中屋 則直 (新潟) | 長谷川 寛治 (新潟) |
| 中川 長武 (新潟) | 若木 禮 (新潟) | 藤田 徳義 (新潟) | 江藤 和夫 (新潟) |
| 間 克 (新潟) | 弓田 晃 (新潟) | 後藤 連一 (新潟) | 佐々木 克己 (新潟) |
| 石田 晋 (新潟) | 藤原 金吉 (新潟) | 山田 信夫 (新潟) | 佐藤 昌一 (新潟) |
| 林 四郎 (新潟) | 奥山 孝 (新潟) | 松本 久喜 (新潟) | 村田 猛 (新潟) |
| 寺島 環 (新潟) | 三浦 清美 (新潟) | 後藤 英一 (新潟) | 武野 毅二郎 (新潟) |
| 金田 精蔵 (新潟) | 木村 恒夫 (新潟) | 大久保 薫 (新潟) | 松島 金太郎 (新潟) |
| 清水 利男 (新潟) | 西原 雄二 (新潟) | 花輪 千春 (新潟) | 渡邊 千尙 (新潟) |
| 棚橋 寛吉 (新潟) | 小泉 常治 (新潟) | 加藤 静雄 (新潟) | 徳田 善盛 (新潟) |
| 石川 勝壽 (新潟) | 依 新三 (新潟) | 平岩 安 (新潟) | 小野寺 一郎 (新潟) |
| 山浦 武二 (新潟) | 植地 勝太郎 (新潟) | 川島 金一 (新潟) | 野中 凱四郎 (新潟) |
| 宇敷 清 (新潟) | 吉止 清己 (新潟) | 原 忠平 (新潟) | 石田 益藏 (新潟) |
| 宇都宮 高 (新潟) | 松本 利夫 (新潟) | 石原 吉久 (新潟) | 井時 能長 (新潟) |
| 梅澤 一郎 (新潟) | 高島 一郎 (新潟) | 宇仁田 弘夫 (新潟) | 中塚 秀雄 (新潟) |
| 高島 一郎 (新潟) | | | 打越 龍雄 (新潟) |

○卒業生姓名 資料

| | | | |
|-------------|--------------------|-------------|-------------|
| 片山 虎夫 (新潟) | 佐々木 西二 (新潟) | 半井 勇三 (新潟) | 齋 正夫 (新潟) |
| 松本 秋男 (新潟) | 英 語 學 級 (工學部進人志望者) | 飯島 昌介 (新潟) | 秋山 初 (新潟) |
| 中島 武 (新潟) | 松本 憲司 (新潟) | 北村 秀七 (新潟) | 大木 菊雄 (新潟) |
| 瀧澤 馨 (新潟) | 鎌塚 文夫 (新潟) | 櫻井 亨 (新潟) | 青木 裕 (新潟) |
| 小村 宏 (新潟) | 山田 岩男 (新潟) | 田島 廣起 (新潟) | 保坂 一 (新潟) |
| 吉永 彌五郎 (新潟) | 小野 敏 (新潟) | 三浦 清 (新潟) | 豊谷 昇 (新潟) |
| 佐藤 幸夫 (新潟) | 近藤 正雄 (新潟) | 馬場 弘 (新潟) | 松澤 太郎 (新潟) |
| 横山 誠一 (新潟) | 伊藤 勇 (新潟) | 小澤 紘 (新潟) | 赤須 通得 (新潟) |
| 中村 順一郎 (新潟) | 津坂 毅 (新潟) | 菊地 又二郎 (新潟) | 志満津 明生 (新潟) |
| 森岡 史郎 (新潟) | 坂下 信雄 (新潟) | 島田 潔 (新潟) | 西尾 孝敏 (新潟) |
| 内田 孝幸 (新潟) | 右近 清太郎 (新潟) | 仲 義夫 (新潟) | 小野 豊 (新潟) |
| 神田 直美 (新潟) | 齊藤 隆一 (新潟) | 島井 康一 (新潟) | 山 縣 浩 (新潟) |
| 清水 源長 (新潟) | 豊田 太郎 (新潟) | 片山 哲夫 (新潟) | 森 巖 (新潟) |
| 高石 弘 (新潟) | 黒田 満輝 (新潟) | 笠原 勝二郎 (新潟) | 大住 三喜雄 (新潟) |
| 小笠原 光信 (新潟) | 梶浦 賢吉 (新潟) | 佐々木 武尙 (新潟) | 八巻 正己 (新潟) |
| 福田 常四郎 (新潟) | 關 矢 元彌 (新潟) | 川合 友重 (新潟) | 村山 仁 (新潟) |
| 前原 勝三 (新潟) | 江崎 清 (新潟) | 綾部 正之 (新潟) | 森田 昇 (新潟) |
| 類地 初太郎 (新潟) | 加藤 榮治 (新潟) | 岡田 次郎 (新潟) | |

| | | | |
|----------|----------|----------|----------|
| 江田忠之(北) | 中村新一郎(北) | 古山甲二(北) | 佐藤清一郎(北) |
| 西澤俊雄(山) | 富山護任(山) | 市川 坦(山) | 小谷武夫(山) |
| 井出英次(山) | 中村善助(山) | 福岡光二(山) | 乙部 克(山) |
| 山下二郎(北) | 小池直治(山) | 武内 謙(山) | 瀬下重夫(山) |
| 中黒秀外之(山) | 萩野 馨(山) | 田邊 弘(山) | 鳥尾勝一(山) |
| 鈴木俊男(山) | 森本賢市(北) | 長野泰一(山) | 植田英安(北) |
| 池川 實(北) | 見谷美雄(北) | 殿治康松(北) | 牧野千代治(山) |
| 坂田茂芳(山) | 草地英一(北) | 船垣是成(山) | 今泉 透(山) |
| 渡邊 弘(山) | 小川東郷(北) | 石田豊三(山) | 景浦 義(北) |
| 橋本研一(北) | 清水重也(山) | 小野茂三郎(山) | 山崎 孝(山) |
| 關野 一(北) | 若林 勝(北) | 大貫 正(北) | 高後 勉(山) |
| 今島 巖(北) | 藤本正郎(山) | 西原 敬市(北) | 齋藤 正(山) |
| 古家初男(北) | 栗城至誠(山) | 原田 現藏(北) | 松田清二(山) |
| 齋藤八郎(山) | 吉川俊二(北) | 中山 隆治(北) | 中垣 基(北) |
| 三浦義博(山) | 塚田龍爾(山) | 山田昌義(北) | 江口 勇(北) |
| 河口忠雄(北) | 佐尾東太郎(山) | 安達昌登(山) | 平間 章(山) |
| 中村光慶(山) | 小野五郎(山) | 佐野智郎(山) | 土田佛三郎(山) |
| | | 井上千秋(山) | 川邊 登(山) |

農學實科卒業生

明治四十三年七月八日卒業

| | | | |
|----------|----------|-----------|----------|
| 丸尾 齊(山) | 中尾鶴太郎(北) | 谷平八郎(山) | 細沼富藏(山) |
| 今城政重(山) | 河合源吾(山) | 高見七郎(北) | 小崎源榮(山) |
| 菅野敬也(山) | 竹川忠雄(山) | 伊藤源二(山) | 赤松權作(山) |
| 小林清晴(山) | 岡本正三(山) | 齋藤其作(山) | 明石勝美(北) |
| 德増四郎(山) | 山田俊雄(山) | 遠藤龜六郎(北) | 藤田 廣(山) |
| 平間惣三郎(山) | 萩野五郎(山) | 吉川美年二郎(山) | 金戸 紀(山) |
| 島田道義(山) | 鳥羽久男(山) | 松本 剛(山) | 秋山民之助(山) |
| 落合 浩(山) | 榎本智通(山) | 吉田 敏(山) | 黒岩義十郎(山) |
| 白勢成太郎(山) | 吉田清志(山) | 小川和三郎(山) | 浮田房之助(山) |
| 高木幸三(山) | 藤原興一郎(山) | 金子健三郎(山) | 高 勲(山) |
| 尾關定治(山) | 高類 章(山) | 安川 榮(山) | 壁殿一郎(山) |
| 鈴木 顯(山) | 徳塚榮次(山) | 淺山 忍(山) | 前田徳助(山) |

輪瀨 清美 (長門) 白勢 三郎 (新門)
 中山 謙一郎 (新門) 赤地 源八 (新門)
 矢住 信夫 (長門) ◎三木 壽生 (長門)
 牧野 忠二郎 (長門) 佐藤 永次 (長門)

小野寺 二郎 (長門)
 戸田 勳 (長門)
 安齋 克治 (長門)
 岡本 啓治 (長門)

北川 角彌 (長門)
 中野 善平 (長門)
 中野 吉隆 (長門)

明治四十五年七月六日卒業

高松 基成 (長門) ◎宗 清之助 (長門)
 内田 重義 (長門) ◎黄 國 琛 (長門)
 鈴木 七郎 (長門) 尾形 三郎 (長門)
 佐藤 幹 (長門) 瀧山 保野 (長門)
 内田 周二 (長門) 野田 順兵衛 (長門)

石川 岩次郎 (長門)
 水澤 就中 (長門)
 清野 喜忠 (長門)
 奥平 直雅 (長門)
 神谷 壬生治 (長門)

石田 嘉二 (長門)
 森戸 武知 (長門)
 遠藤 秀胤 (長門)
 本間 豊明 (長門)

大正二年七月一日卒業

山藤 芳嘉 (長門) 瀧井 進太 (長門)
 加藤 八三郎 (長門) 伊丹 三郎 (長門)
 富岡 武夫 (長門) 根本 精一 (長門)
 吉良 義文 (長門) 鳥居 喜久次郎 (長門)
 長井 雄七郎 (長門) 正津 省三 (長門)
 新谷 義郎 (長門) 富田 耕三 (長門)

間島 季道 (長門)
 堀内 友徳 (長門)
 山本 昇次郎 (長門)
 山下 順一 (長門)
 井上 權藏 (長門)

正岡 定雄 (長門)
 尾本 二郎 (長門)
 ◎笠 實 康 (長門)
 川地 惟精 (長門)
 永井 丑藏 (長門)

大正三年七月一日卒業

菅原 武夫 (長門) ◎山口 岩吉 (長門)
 金子 博吉 (長門) 横山 正平 (長門)
 伊藤 勝治 (長門) 關口 良一 (長門)
 新井 純一 (長門) 吉松 喜代造 (長門)
 安孫子 重雄 (長門) 坂本 正之 (長門)
 大竹 新庫 (長門) ◎横田 秀太郎 (長門)

林 長雄 (長門)
 高内 麻夫 (長門)
 船山 美雄 (長門)
 安井 勉 (長門)
 須藤 唯一郎 (長門)
 細野 憲章 (長門)

内田 九州男 (長門)
 須藤 房雄 (長門)
 高木 友雄 (長門)
 高橋 是吉 (長門)
 北島 次郎 (長門)
 松澤 清一 (長門)

大正三年九月十九日卒業

小島 俊一 (長門)

大正三年九月二十一日卒業

加藤 清之助 (長門) 安達 貞三郎 (長門)

大正四年七月六日卒業

小松 信之助 (長門) 藤井 武雄 (長門)
 加藤 茂樹 (長門) ◎持田 周造 (長門)
 加藤 一郎 (長門) 高地 抱一郎 (長門)

中川 康藏 (長門)
 成島 努 (長門)
 松本 友 (長門)

横手 悦郎 (長門)
 荒川 永太郎 (長門)
 富田 辭郎 (長門)

渡井 四郎 (山形) 多田 邦衛 (山形)
中込 省三 (山形) 上田 智輔 (山形)
横田 俊郎 (山形) 上野 君平 (山形)

齊藤 賢郎 (山形) 山口 弘 (山形)

小野寺 四郎 (山形) 高野 雅夫 (山形)

橋浦 手雄 (山形) 大正四年十一月二十五日卒業

大正五年七月六日卒業

中林 忠七郎 (山形) ◎油谷 正基 (山形)
清水 義道 (山形) 沼野 浩輔 (山形)
秋山 忠雄 (山形) 安田 義弘 (山形)
田名網 眞 (山形) 鹿野 龍次 (山形)
山崎 芳雄 (山形) 沖本 佐一 (山形)
◎赤津 近之輔 (山形) 金森 岳二 (山形)
李 允 毅 (山形)

村上 清治 (山形) 森 盛三郎 (山形)
松林 武 (山形) ◎三家 純三 (山形)
星 周平 (山形) 七戸 敬太郎 (山形)

本山 恭平 (山形) 佐藤 四郎 (山形)
三谷 長允 (山形) 加藤 瑞雄 (山形)
山口 茂雄 (山形) 平澤 龜一郎 (山形)

大正六年七月六日卒業

伊藤 政吉 (山形) 小川 宗治 (山形)
西村 喜一郎 (山形) 佐藤 醇造 (山形)

桑山 覺 (山形) 井澤 英二 (山形)

久保田 鐵馬 (山形) 馬場 勘一 (山形)

小西 初司 (山形) 村上 勝三 (山形)
佐藤 泉士 (山形) 長野 多満一 (山形)
木田 正信 (山形) 石川 虎 (山形)
◎小向 喜八郎 (山形) 小原 清之助 (山形)

西川 吉助 (山形) 楠田 正雄 (山形)
松波 尚榮 (山形) 川島 安壽 (山形)

淺野 武雄 (山形) 松村 末喜 (山形)
室岡 周一郎 (山形) 日野 壽作 (山形)

大正七年七月六日卒業

星野 俊二 (山形) 横澤 吉之助 (山形)
◎五藤 威夫 (山形) 吉水 流 (山形)
安藤 高光 (山形) 砂田 英雄 (山形)
高橋 節雄 (山形) 村石 吉太郎 (山形)
村上 六郎 (山形) 藤本 紫朗 (山形)
村上 義郎 (山形) 二階堂 權治 (山形)

飯田 彌助 (山形) 本田 勇 (山形)
白鳥 毅一 (山形) 戸栗 薫雄 (山形)
丸山 知治 (山形)

藤井 福三郎 (山形) ◎加藤 文五郎 (山形)
木下 仁松 (山形) 谷津 壽 (山形)
荒木 秀之 (山形)

大正七年十月二十三日卒業

西澤 信孝 (山形)

大正八年七月四日卒業

小野 倫也 (山形) 富永 全 (山形)
◎大岡 幸一 (山形) 松本 豊 (山形)

佐藤 三郎 (山形) 小川 潤二郎 (山形)

立山 康吉 (山形) 白川 勇 (山形)

○卒業生姓名 農學實科

五九〇

天野 堅太郎 (山形) 阿部 三郎 (山形)
 中河 重敏 (山形) 井澤 理兵衛 (山形)
 佐藤 政次郎 (山形) 宮本 雲晃 (山形)
 ◎齋藤 嘉作 (山形) 有安 龍太郎 (山形)
 ◎内藤 周吉 (山形) 山下 欽一郎 (山形)
 池田 誠 (山形) 末野 重藏 (山形)
 田中 英男 (山形)

大正八年九月三十日卒業

佐藤 貢 (山形) 五十嵐 清助 (山形)

大正九年四月五日卒業

八木 正甲 (山形)

大正九年七月五日卒業

酒井 良造 (山形) 平岡 義祐 (山形) 豊岡 重剛 (山形)
 木村 進 (山形) 櫻田 市次郎 (山形) 黒田 清 (山形)
 加藤 康吉 (山形) 泰 慎一 (山形) 伊藤 芳男 (山形)
 村井 梅次郎 (山形) 長井 猛 (山形) 多湖 秀彌 (山形)
 猪俣 照治 (山形) 林 正樹 (山形) 西村 周治 (山形)
 ◎島田 六郎 (山形)

大正九年七月二十三日卒業

稻葉 豊城 (山形)

谷津 保夫 (山形)

杉山 建一 (山形)

大正十年三月三十一日卒業

原 延雄 (山形) 武田 山俊 (山形) 鈴木 貞雄 (山形)
 神馬 仁太郎 (山形) 洞澤 隆美 (山形) 藤本 卓爾 (山形)
 鈴木 友三郎 (山形) 中島 昌勝 (山形) 横尾 守一 (山形)
 徳差 豊三 (山形) 松浦 榮 (山形) 佐藤 支一 (山形)
 神長 實夫 (山形) 水野 就 (山形) 堀 松治 (山形)
 山野 義雄 (山形) 小保内 義四郎 (山形) 増田 敬 (山形)
 中村 弘志 (山形) 手塚 正雄 (山形) 中 東 起 (山形)
 鈴木 正之 (山形)

大正十一年三月三十一日卒業

小野 誠四郎 (山形) 須田 貢 (山形) 岡本 楠雄 (山形)
 佐部 義一 (山形) 田中 正吉 (山形) 山田 邦男 (山形)
 大谷 茂樹 (山形) 山田 正 (山形) 今野 六郎 (山形)
 神 計 謙 (山形) 野平 總一 (山形) 鈴木 謙一郎 (山形)
 西野 謙一 (山形) 齋藤 信彦 (山形) 宮本 康彦 (山形)
 山本 一郎 (山形) 宮田 久次郎 (山形) 和 田 悟 (山形)
 東 亮輔 (山形)
 山 邊 清 (山形)
 内 垣 常雄 (山形)
 小 西 彦次郎 (山形)
 藤 原 茂次 (山形)
 伊 藤 彌 (山形)

○卒業生姓名 農學實科

五九一

金 泰 柱 (安)

尹 相 曠 (安)

張 連 森 (安)

沙 鐘 鏡 (安)

大正十二年三月三十一日卒業

高 昌 千 穂 (名)

吉 江 修 司 (安)

田 中 清 吾 (新)

泉 金 雄 (秋)

岡 田 万 八 (愛)

青 木 三 郎 (北)

鹿 俣 信 次 郎 (山)

早 川 信 彌 (山)

大正十二年九月十日卒業

安 慶 瀧 (安)

庄 司 正 (安)

大正十三年三月三十一日卒業

宮 本 茂 樹 (千)

淺 野 記 三 郎 (新)

玉 田 憲 三 郎 (青)

北 原 金 司 (北)

山 口 九 郎 (福)

古 屋 正 幸 (秋)

大 竹 米 三 郎 (北)

古 關 德 彌 (廣)

松 本 彰 (新)

若 桑 俊 二 郎 (新)

白 山 瑋 (北)

安 部 康 毅 (北)

佐 伯 才 一 (廣)

楠 美 二 郎 (青)

緒 方 温 光 (廣)

◎ 笠 井 忠 治 (三)

成 島 國 時 (山)

藤 井 隆 藏 (新)

前 原 才 助 (廣)

鶴 田 正 造 (廣)

森 田 梅 治 郎 (山)

西 村 修 一 (北)

高 野 文 雄 (新)

守 屋 巖 三 郎 (山)

古 川 壽 雄 (青)

菅 文 二 (新)

松 實 牧 夫 (北)

清 水 巖 (新)

子 岡 文 (安)

藤 明 新 (安)

藤 正 橋 (安)

陳 延 中 (安)

大正十四年三月三十一日卒業

新 井 耕 吉 郎 (新)

土 井 久 作 (新)

本 間 長 介 (新)

市 原 達 夫 (北)

伊 藤 梅 次 郎 (新)

岩 本 巖 (北)

藤 船 龍 雄 (新)

松 久 建 市 (北)

小 山 田 憲 夫 (新)

榎 田 壽 (北)

白 幡 喜 一 (山)

高 野 六 郎 (廣)

山 田 達 一 (新)

吉 岡 啓 次 郎 (北)

草 恒 禮 (安)

關 風 霖 (安)

藤 田 重 光 (北)

伊 藤 光 次 郎 (秋)

菊 池 仙 四 郎 (新)

松 山 定 中 (山)

佐 藤 忠 守 (安)

田 中 信 一 (新)

吉 井 市 治 次 郎 (新)

藤 吉 彌 (新)

伊 藤 昇 (新)

藤 田 幹 (新)

大 平 一 郎 (新)

佐 藤 友 吉 (山)

豊 口 正 男 (秋)

馮 曾 安 (安)

大正十五年三月三十一日卒業

赤 羽 敬 二 (新)

荒 木 新 郎 (新)

石 井 聰 (新)

龜 井 惟 信 (新)

北 市 喜 義 (新)

松 元 盛 次 (新)

原 口 三 郎 (新)

加 藤 要 吉 (新)

村 上 貞 吉 (新)

平 井 平 藏 (新)

川 上 和 夫 (新)

村 濱 吉 藏 (新)

○卒業生姓名 農學實科

永井 彌太郎 (山口) 中島 喜文 (兵衛) 大野 一月 (金澤) 瀨尾 春雄 (京都) 瀨戸 太平 (香取) 高橋 長雄 (京都) 高橋 由友 (香取) 高崎 鐵之助 (京都) 寺田 廣 (香取) 矢口 達愛 (京都) 山田 慶二 (香取) 于 互 (香取) 杜 子 秀 (京都)

大正十五年七月八日卒業

支應 拾 (京都)

昭和二年三月三十一日卒業

青木 正一 (香取) 藤井 金兵衛 (香取) 平野 登 (香取) 本間 一衛 (香取) 瀨尾 清 (山口) 星 彰 (香取) 神保 敏郎 (香取) 順田 利 (北條) 木村 勝太郎 (香取) 小松 一貞 (山口) 黒河内 益男 (兵衛) 萬年 浩 (北條) 的場 實一 (香取) 松隈 矩夫 (香取) 長坂 政常 (香取) 野村 建之助 (香取) 小川 唯雄 (北條) 香無 眞太佐 (香取) 齋藤 隆三 (北條) 坂本 直行 (北條) 坂田 實 (香取) 作田 勝一 (北條) 指田 傳吉 (北條) 波邊 喜太郎 (香取) 山岡 敬郎 (香取) 山岡 茂一 (香取) 横山 健和夫 (香取) 瀧 水 徳 (香取) 任 長 庚 (香取) 陳 孝 治 (香取) 向 藤 (香取)

昭和三年三月三十一日卒業

森林科卒業生

第一期 (明治三十五年七月卒業)

◎長三 (香取)

伊藤 彌太郎 (香取) 千葉 豊治 (香取) 廣瀬 久雄 (北條)

第二期 (明治三十六年七月卒業)

板垣 豊 (香取)

安藤 吉兵衛 (香取) 岡本 三郎 (北條)

第三期 (明治三十七年七月卒業)

戸田 盛貞 (香取)

阿部 伊太郎 (香取) 柳内 耕三 (北條) 足助 素一 (山口)

近藤 修平 (香取)

◎式内 喜藏 (香取) 花井 與三郎 (北條) 一柳 善三 (北條)

井上 高輔 (香取)

柳町 壽男 (山口) 佐々木 敏郎 (香取) 重野 末松 (北條)

中谷 鶴藏 (香取)

宇田 信行 (香取) 高橋 大兵衛 (香取)

○卒業生姓名 農學實科 森林科

林學科卒業生

明治三十八年七月卒業

(以下林學科卒業生)

- 和田剛造(北)
- 小泉源一(山)
- 平田省三(山)
- 大内辰雄(山)
- 藤村七男(山)
- 黒瀬圭造(山)
- 末正敏雄(山)
- 上條梅之助(山)
- 黒河内晴紀(山)
- 金子彦太郎(山)
- 小阪壽夫(山)
- 佐々木恒太郎(山)
- 成田忠正(山)
- 菊地彦治(山)
- 斎藤其徳(山)
- 大島五郎(山)
- 羽生氏徳(山)

明治三十九年七月卒業

- 石戸谷 勉(山)
- 丸山啓悟(山)
- 千坂 謙(山)
- 尾立規雄(山)
- 成田芳男(山)
- 高木道二郎(山)
- 北村信吉(山)
- 武内 一(山)
- 幸田吉太郎(山)
- 門間 盛(山)
- 加治孝太郎(山)
- 宮原朝吉(山)
- 今村儀一(山)
- 若桑京吾(山)
- 富本 豊(山)
- 河野龜三(山)
- 成田精四郎(山)
- 前田平吉(山)
- 松本清之丞(山)

明治四十年七月卒業

- 掛橋定宣(山)
- 本田小四郎(山)
- 横田光雄(山)
- 山本 勲(山)
- 関内内助(山)
- 加賀美彦道(山)
- 利光 彌七(山)
- 谷地田一二三(山)
- 市原博太(山)
- 岩崎 一(山)
- 津田 龍治(山)
- 木村 忠雄(山)
- 高橋 新(山)
- 水島 隆(山)
- 吉田 康(山)
- 山崎 清(山)

卒業生二名

明治四十一年七月四日卒業

- 新田重太郎(山)
- 松本純爾(山)
- 須藤 傳介(山)
- 荒川 群(山)
- 三澤 武一(山)
- 岩崎 直人(山)
- 永根 信雄(山)
- 樋口 薫(山)
- 有田三義(山)
- 小川喜代治(山)
- 長島 宗作(山)
- 齊藤虎三郎(山)
- 阿部 留吉(山)
- 若木 恕佑(山)
- 大屋 勝喜(山)
- 森本 純一(山)
- 山本 榮(山)
- 白勢 復吉(山)
- 葛西 貫一(山)
- 吉尾 成一(山)
- 岡村喜代策(山)
- 遠藤 保治(山)
- 藤井 守蔵(山)
- 大澤 健二(山)
- 鶴田嘉重郎(山)
- 宮城 源幸(山)
- 佐藤 仙太郎(山)
- 近藤 直人(山)
- 新井 昭平(山)
- 菅原 通海(山)
- 具原 光三(山)
- 安原 主税(山)
- 高村 廣作(山)
- 金子 貞治(山)
- 杉山 友輔(山)
- 坂本 式三郎(山)
- 鳥井 賢澄(山)
- 須藤 秀平(山)
- 小川 翼(山)
- 別宮 元金(山)
- 末松 敏吉(山)
- 岡分 謙治郎(山)
- 掛上 正雄(山)
- 谷本 勇造(山)
- 土田 作次(山)
- 今 徳太郎(山)
- 北村 藤治(山)
- 岩崎 定徳(山)
- 豊田 茂(山)
- 石黒 直(山)
- 田瀬 壽雄(山)

明治四十二年七月六日卒業

明治四十一年七月八日卒業

- 高橋 廣平(山)
- 田坂 光二(山)
- 谷村 進(山)
- 小野崎 浩三(山)
- 加留部 善次(山)
- 西館 建敏(山)
- 斎藤 宗一(山)
- 和田 喜一(山)

◎遠藤 正通 (山形) 稻田 實 (山形)

林學實科卒業生

明治四十四年七月八日卒業

- 久町 丘 (山形) 諏訪 正種 (山形)
- 松本 始四郎 (山形) 下村 雄三 (山形)
- 高川 覺三 (山形) 伊藤 謙 (山形)
- 吉松 英男 (山形) 山田 稔 (山形)
- 山中 道一 (山形) 浦野 敬章 (山形)
- ◎藤 漢 (山形) 萩原 鶴次郎 (山形)
- 武田 竹治 (山形) 岡 暢 (山形)
- ◎斎藤 雄二 (山形) 榎井 英次 (山形)
- 川崎 七五郎 (山形) 中島 寛 (山形)
- 内田 傳吉 (山形) 末廣 健一 (山形)
- 大正二年七月五日卒業
- 村山 謙造 (山形) 小野 健 (山形)
- 福田 知尾 (山形) 星 直太郎 (山形)
- 工藤 申吉 (山形) 眞木 英哉 (山形)
- 石川 龍吉 (山形)
- 小藤 一義 (山形)
- 富尾 正武 (山形)
- ◎渡邊 一郎 (山形)
- 古賀 長七 (山形)
- 戸根 鈴家 (山形)
- 中川 雄三郎 (山形)
- 平澤 和三郎 (山形)
- 西尾 章 (山形)
- 山田 慶介 (山形)
- 根本 弘之 (山形)
- 高橋 健一 (山形)
- 佐藤 毅六 (山形)
- 菊地 漫 (山形)
- 船戸 貞守 (山形)
- 西尾 豊二 (山形)
- 家城 憲之介 (山形)
- ◎門馬 讓輔 (山形)
- 水野 齊 (山形)
- 竹山 賢一 (山形)
- 大島 豊 (山形)
- 山田 七郎 (山形)
- 棚橋 英司 (山形)
- 公文 正友 (山形)

大正三年七月一日卒業

- 水 下 繁 (山形) 横山 隆秀 (山形)
- 齋藤 英一郎 (山形) 松井 清之助 (山形)
- 丹羽 公夫 (山形) 野野 正雄 (山形)
- 大正三年七月一日卒業
- 杉山 喜三九 (山形) 石戸 春 勝 (山形)
- 弓崎 貞夫 (山形) 野崎 保 (山形)
- 池田 雷一 (山形) 谷村 勇吉 (山形)
- 内田 武士郎 (山形) ◎山手 眞 (山形)
- ◎龍波 悦治 (山形) ◎戸村 博 (山形)
- 市川 信義 (山形)
- 平石 義次 (山形)
- 關 庸治郎 (山形)
- 小田切 源 (山形)
- 辻 博 (山形)
- 芝本 清治 (山形)
- 山内 五郎 (山形)
- 大鐘 喜久三 (山形)
- ◎白尾 綱雄 (山形)
- 中村 耕三 (山形)
- ◎吉野 寛 (山形)
- 常泉 謙 (山形)
- 内田 平三郎 (山形)
- 藤村 健彦 (山形)
- 石野 信太郎 (山形)
- 多々良 兵司 (山形)
- 福原 剛淑 (山形)

大正四年七月六日卒業

- 岩波 善三郎 (山形) 滿田 弘 (山形)
- ◎古谷 淺雄 (山形) 近藤 翠 (山形)
- ◎岩山 成勝 (山形) ◎川崎 清深 (山形)
- 入江 泰 (山形) 柴口 正輝 (山形)
- 石丸 直 (山形) 鈴木 東吾 (山形)
- 大正五年七月六日卒業
- 中村 琢磨 (山形) 瀧尾 源藏 (山形)
- 武田 孝次郎 (山形)
- 鳥 喜四郎 (山形)
- ◎久保 謙彦 (山形)
- 曾原 次生 (山形)
- 中西 太郎 (山形)
- 衣山 正賢 (山形)
- 古田 秀雄 (山形)
- 松見 宅雄 (山形)

田村實生(山形) 關 德雄(北見)
 渡邊文藏(山形) 柴 義郎(北見)
 平尾 創(山形) 秋谷 金作(山形)
 五十嵐 勇(山形) 松原 周助(山形)
 白井 曉彦(山形) 高木 一郎(山形)
 李 健 附(山形)

大正六年七月六日卒業

大塚 秀雄(山形) 津野 英吉(山形)
 小林 節哉(山形) 早坂 不二雄(山形)
 渡邊 義郎(山形) ◎秋澤 豊喜(山形)
 龍賣 熊助(山形) 大西 幾馬(山形)
 加藤 定則(山形) 落石 忠雄(山形)
 増田 篤志(山形) 水橋 隆(山形)
 額田 文平(山形) 朝多 五市郎(山形)

大正七年七月六日卒業

關山 省三(山形) 神尾 憲一(北見)
 宮枝 爲徳(山形) 秋元 左有次(山形)
 若林 光三(山形) 大島 小薩吾(山形)
 吉成 三男三(山形) 青木 繁次(山形)
 高橋 龜太郎(山形) 大野 嗣三郎(山形)

◎加藤 恒四郎(山形)
 青山 敬之助(山形) 岡村 延彦(北見)
 松本 榮一(山形) 淺井 普市(山形)
 大貫 茂(山形) 大井 治敏(山形)
 石川 清藏(山形) 山崎 安則(山形)
 曾根 田 衛(山形) 江口 實次(山形)
 中平 信吉(山形) 田中 元之助(山形)

高田 睦(山形) 遠藤 誠(山形)
 植野 基(山形) 若原 榮(山形)
 平野 清治郎(山形) 村上 萬喜(山形)

藤井 三郎(山形)
 安達 要蔵(山形)

古川 敏夫(山形)
 高橋 秀雄(山形)

渡田 恒憲(山形)
 宇野 敬治(山形)

井上 康右衛門(山形)

大正八年七月四日卒業

田中 悅郎(山形)
 中谷 虎雄(山形)
 小野 岡 敬(山形)
 遠藤 秋兒(山形)
 ◎湯地 貞幹(山形)

三浦 建策(山形)
 佐藤 山松(山形)
 村岡 時夫(山形)
 黒神 恒吉(山形)

山近 進(山形)
 白井 一夫(山形)
 中川 裕四郎(山形)
 吉田 喜介(山形)

長谷川 愛造(山形)
 中野 虎雄(山形)
 野口 誠吉(山形)
 友道 憲二(山形)

大正九年七月五日卒業

河原 金一(山形)
 杉原 定衛(山形)
 加藤 準一(山形)
 野田 知己(山形)
 菊地 勲次(山形)
 鈴木 清香(山形)
 菅原 重助(山形)
 根岸 徳六郎(山形)

野崎 薫(山形)
 原田 眞幸(山形)
 津田 惇(山形)
 横山 彦三郎(山形)
 佐藤 嘉三郎(山形)
 岡田 盛隆(山形)
 土谷 豊(山形)
 ◎神山 長三郎(山形)

山形 保吉(山形)
 北村 善作(山形)
 長和 長早(山形)
 松山 茂次(山形)
 落越 成三(山形)
 山中 修士(山形)
 高橋 勝郎(山形)

◎垣内 健吉(山形)
 金津 成和夫(山形)
 大畠 實藏(山形)
 大隈 清安(山形)
 鈴木 一郎(山形)
 ◎大友 千里(山形)
 成谷 雅雄(山形)

大正九年十月二日卒業

鈴木菊義(山口)
 坂本宗一郎(北)
 立谷清治(北)
 石川太介(北)
 佐々木準長(北)
 治部野弘三(北)
 伊澤延吉(北)
 松元竹太郎(北)

野矢孝(北)
 菅原勇次郎(北)
 片野茂藏(北)
 大橋健雄(北)
 佐々木行衛(北)
 牧克巳(北)

高岡久太郎(北)
 青木明治(北)
 森四郎市(北)
 青戸静(北)
 針谷都久造(北)
 荒木三(北)

大正十一年三月三十一日卒業

津田幸太郎(北)
 岡田玄武(北)
 船津一(北)
 新里文平(北)
 鎌田(北)
 前川春二(北)
 王鴻年(北)
 豐河(北)

宮本興三郎(北)
 山口千之助(北)
 藤一(北)
 鶴谷敬二(北)
 竹田明治郎(北)
 王新田(北)
 牛文(北)

北澤新一(北)
 長江房吉(北)
 杉山真次(北)
 小田爲雄(北)
 上原彦三(北)
 植木忠夫(北)

大正十年五月十二日卒業

東 官三郎(大)
 市岡 敏郎(北)
 笠原 忠二(北)
 須田 忠治(北)
 本間 雄作(北)
 畑 谷 誠(北)
 渡邊 俊二(北)
 海井 忠男(北)

千秋 勤(北)
 石丸 六郎(北)
 佐々木 博(北)
 藤原 三郎(北)
 寺田 貞男(北)
 安多 一男(北)
 宮島 一郎(北)

阿部 長三(北)
 青柳 幸三郎(北)
 齋藤 一(北)
 田村 寅之市(北)
 高橋 敏(北)
 吉田 房雄(北)

大正十二年六月七日卒業

國田 耕一(北)

大正十三年三月三十一日卒業

瓜谷 善重(北)
 廣江 明(北)
 富永 長久(北)

南波 初太郎(北)
 小川 政男(北)
 古瀬 義雄(北)

高塚 貞治(北)
 竹村 俊雄(北)
 林 平三(北)

梶原貞藏(北) 長谷川慶次(北)
 清野信一(北) 渡邊保一(山)
 泉四郎(北) 渡邊昇(北)
 劉文彬(北) 堀光廣(北)

山口大亮(北)
 白尾勇(北)
 上村英實(北)
 那善政(北)

安部秀彦(北)
 伊藤慶夫(北)

菅野義夫(北) 大正十三年五月五日卒業

李瑞(北) 大正十三年七月二日卒業

村越(北) 大正十三年九月九日卒業

大正十四年三月三十一日卒業

赤井一男(山) 青木虎若(山)
 藤原弘(北) 堀江(山)
 井上義則(北) 井澤孝三(山)
 今野義太郎(北) 小島松平(北)

千葉嘉成(北)
 星井熊吉(北)
 小林孝三郎(北)
 工藤四郎(北)

江頭(北)
 星野英一(北)
 小林(北)
 松本忠太郎(北)

宮野康太郎(北) 大坂恒三(北)
 佐藤敏(北) 澤野(北)
 高田喜久海(北) 玉川(北)
 陳明(北) 戎丙(北)

佐藤(北)
 鈴木(北)
 山川(北)
 油(北)

池田清太郎(北)
 高橋(北)
 新(北)
 市(北)

大正十五年三月三十一日卒業

藤田一雄(北) 伊藤(北)
 近田正喜(北) 越野(北)
 森(北) 西川(北)
 織田(北) 大(北)
 須田(北) 高橋(北)
 田中(北) 均(北)

片野(北)
 上月(北)
 西澤(北)
 坂田(北)
 高木(北)
 許(北)

森(北)
 三浦(北)
 乳井(北)
 竹内(北)
 劉(北)

昭和二年三月三十一日卒業

森岡格次(北) 古市末治(北)

根木(北)

赤木(北)

| | | | |
|--------------|------------|------------|------------|
| 伊藤 順治 (北) | 伊藤 貞之助 (北) | 神 好三 (北) | 木下 芳雄 (北) |
| 木 嘉 清 (北) | 小 濱 清 (北) | 嶺 彦次 (北) | 宮 藤太郎 (北) |
| 村上 政則 (北) | 中村 義雄 (北) | 新妻 五郎 (北) | 小田 島虎男 (北) |
| 西東 英雄 (北) | 佐藤 正雄 (北) | 佐山 郁武 (北) | 渡 谷 政雄 (北) |
| 白石 榮一 (北) | 高橋 省三 (北) | 野口 廣 (北) | 田中 三代吉 (北) |
| 渡邊 幸吉 (北) | 山田 頼三郎 (北) | 吉田 正克 (北) | 吉田 彦彦 (北) |
| 高 化 南 (北) | 朱 大 猷 (北) | 安 亭 慶 (北) | |
| 昭和三年三月三十一日卒業 | | | |
| 藤島 鐵治 (北) | 渡多野 勇 (北) | 家村 民夫 (北) | 伊 丹 旭 (北) |
| 城生 鐵血 (北) | 鎌 田 正 (北) | 川上 忠雄 (北) | 菊地 四郎 (北) |
| 北島 徳香 (北) | 小池 健次 (北) | 工藤 五郎 (北) | 前 盛 八郎 (北) |
| 松田 昌一 (北) | 野下 俊一 (北) | 岡部 三郎 (北) | 佐藤 三郎 (北) |
| 佐藤 繁 (北) | 高橋 一郎 (北) | 田 中 實 (北) | 富 田 忠 (北) |
| 坪内 新久男 (北) | 渡邊 宗次 (北) | 山川 喜一郎 (北) | |
| 曾 家 章 (北) | | | |

土木工學科卒業生

| | | | |
|-------------------|-------------|-------------|------------|
| 第一 期 (明治三十三年七月卒業) | | | |
| 細川 健 (北) | ◎中村 廣 (北) | 畑生 徳郎 (北) | 龜谷 西三 (北) |
| 足野 四郎 (北) | 村岡 喜一 (北) | 中山 山三郎 (北) | ◎安齋 寅吉 (北) |
| 松岡 剛太郎 (北) | ◎井口 直太郎 (北) | ◎久保 徳治郎 (北) | 三宅 省吾 (北) |
| 阿部 茂 (北) | 伊藤 愛治郎 (北) | | |
| 第二 期 (明治三十四年七月卒業) | | | |
| 服部 幸一 (北) | 永井 修治 (北) | 利根川 隆吉 (北) | |
| 第三 期 (明治三十五年七月卒業) | | | |
| 木梨 文 (北) | 六井 卯一郎 (北) | 五十嵐 鈞馬 (北) | ◎岡 井 潔 (北) |
| 坂井 代作 (北) | 池老 澤 亮 (北) | 高橋 重三 (北) | ◎淺羽 堅三 (北) |
| 板橋 進 (北) | 甲田 昇治 (北) | | |
| 第四 期 (明治三十六年七月卒業) | | | |
| ◎森 照三 (北) | 四十万 小平 (北) | ◎川村 丈太郎 (北) | 山内 伊平 (北) |

澤川梅太郎 (金)

山本正三 (金)

齋藤修治 (金)

瀧 貞之允 (金)

第五期 (明治三十七年七月卒業)

米子精彦 (金)

氏家 龍 (金)

關田長友 (金)

◎生駒秀雄 (金)

田余部正吉 (金)

菅野新造 (金)

鈴木英二 (金)

第六期 (明治三十八年卒業) (以下工學得業士)

阿部英樹志 (金)

田中 真 (金)

大田 貢 (金)

◎藤下昇太郎 (金)

◎田中 亨 (金)

片桐嘉雄 (金)

◎坂本達三 (金)

森川竹松 (金)

藤田一郎 (金)

藤原初次 (金)

上野賢輔 (金)

齋藤俊夫 (金)

吉川有年太郎 (金)

明治三十八年九月卒業

◎大橋 廣雄 (金)

第七期 (明治三十九年七月卒業)

朝倉 勲 (金)

岩淵英之助 (金)

田村 興吉 (金)

◎渡邊 三郎 (金)

橋本 正平 (金)

高橋 清輔 (金)

栗 基彦 (金)

宮下 道一 (金)

◎高橋 誠 (金)

明治四十年五月卒業

◎森元 惲 (金)

第八期 (明治四十年七月卒業)

新井 剛正 (金)

西野 清民 (金)

渡部 義治 (金)

◎松尾 卓郎 (金)

柏原 基三 (金)

◎井上 裕郎 (金)

菊竹 實造 (金)

◎牛島 鐵之助 (金)

中川 政太郎 (金)

相原 幹 (金)

倉崎 兵馬 (金)

市川 和市郎 (金)

松村 修吉 (金)

愛甲 季嘉 (金)

◎市吉 繁雄 (金)

山中 謙輔 (金)

◎菊地 直一 (金)

明治四十一年七月四日卒業

吉田 直 (金)

佐藤 周吉 (金)

岡野 次郎 (金)

近藤 健次郎 (金)

◎久保 榮二 (金)

◎古賀 雅喬 (金)

渡部 秀雄 (金)

河合 信 (金)

品川 謙太郎 (金)

片桐 兼次郎 (金)

石崎 哲三 (金)

松崎 松之助 (金)

佐藤 石藏 (金)

栗林 始 (金)

印南 正彦 (金)

野田 波治 (金)

◎吉益 公道 (金)

藤原 官六 (金)

奥田 常吉 (金)

◎森本 義清 (金)

三城 佐市 (金)

青木 茂次 (金)

山田 昇太郎 (金)

◎藤 文 錦 (金)

明治四十一年九月三十日卒業

田中 誠一 (金)

○卒業生姓名 土木工學科

明治四十一年十月五日卒業

杉山 壬午 (熊本)

明治四十二年五月二十一日卒業

澤田 實 (熊本)

明治四十二年七月六日卒業

林 助一 (熊本)
岡部 四郎 (熊本)
大石 大助 (山形)
菅原 豊彦 (大分)
林 大 同 (熊本)

菊地 清吉 (熊本)
志川 順作 (熊本)
鈴木 保平 (熊本)
伊藤 眞雄 (山口)

近藤 吉次 (熊本)
三宅 春市 (熊本)
◎近藤 長吉 (熊本)
米野 彌太郎 (山形)

◎根本 正吉 (熊本)
井上 守富 (熊本)
外崎 太重 (熊本)
高橋 嘉吉 (熊本)

明治四十二年九月二十五日卒業

國安 真一 (熊本)

◎佐藤 乙次郎 (熊本)

◎山口 清介 (山形)

明治四十二年十月十二日卒業

松本 真一 (熊本)

◎渡邊 徳衛 (熊本)

長尾 昌平 (熊本)

茂木 孝太郎 (熊本)

明治四十三年七月八日卒業

渡邊 時敏 (熊本)
湖島 政一 (熊本)
神森 壽男 (熊本)
尾島 貞治 (熊本)

市村 定 (熊本)
波部 弁治 (熊本)
◎佐藤 彌太郎 (熊本)
陳 樹 棠 (熊本)

石田 昌平 (熊本)
小川 源磨 (熊本)
近藤 復太郎 (熊本)

沼田 秀雄 (熊本)
馬場 駿介 (山形)
本泉 喜三郎 (熊本)

明治四十四年七月八日卒業

◎小松原 謙平 (熊本)
江刺家 十郎 (熊本)
關田 寛一郎 (熊本)
岩間 正臣 (熊本)
堀江 秀雄 (熊本)

高橋 憲三 (熊本)
天田 龜吉 (熊本)
石川 兼吉 (熊本)
朝枝 男夫 (山口)

石下 朝重 (熊本)
◎野尻 一郎 (熊本)
發地 長太郎 (熊本)
◎田中 龜太郎 (熊本)

内田 泰郎 (熊本)
佐藤 次郎 (山形)
沼波 福松 (熊本)
武藏 守明 (熊本)

明治四十四年九月二十五日卒業

清水 乙吉 (大分)

明治四十五年七月六日卒業

◎古賀 誠二 (熊本)

尾崎 武洋 (熊本)

横岡 邦雄 (熊本)

齋藤 炳 (熊本)

○卒業生姓名 土木工學科

六一二

木村 重雄 (山形) 今村 義郎 (山形)
野本 徳治 (山形) 嶋山 利光 (山形)
津田 虎雄 (山形) 岡本 堅治 (山形)
小島 義三郎 (山形) 黄 登 悟 (山形)

南 信一 (山形)
薄井 藤壽郎 (山形)
吉野 徳一郎 (山形)
菊地 武豊 (山形)

工藤 鶴吉 (山形)
○小笠原 儀三郎 (山形)
○聖川 若九 (山形)
藤崎 五郎 (山形)

大正二年七月五日卒業

野附 雄次郎 (山形) ◎吉川 章次 (山形)
渡邊 勘三郎 (山形) 高橋 茂友 (山形)
地主 金治 (山形) 奥間 源藏 (山形)
横谷 甚太郎 (山形) 斎藤 庄三 (山形)
末廣 計一 (山形) 丸山 金男 (山形)
吉野 喜文 (山形) 栗原 末雄 (山形)
野澤 靜男 (山形) 茂木 建吉 (山形)

本間 賢 (山形)
◎豊島 盛二 (山形)
石田 關 (山形)
◎山田 純治 (山形)
木村 又治 (山形)
守谷 八五郎 (山形)
須藤 繁基 (山形)

小林 義雄 (山形)
坂部 勝夫 (山形)
◎大坪 日出男 (山形)
添田 繁夫 (山形)
荒井 改作 (山形)
播磨屋 泰三 (山形)
荒井 荒三郎 (山形)

大正二年十月六日卒業

里見 四郎吉 (山形)

大正三年七月一日卒業

大久保 敏行 (山形) 安倉 高德 (山形)

◎宮崎 延造 (山形)

磯邊 真輔 (山形)

石黒 龜吉 (山形) 齋藤 幸三 (山形)
小松 盛次郎 (山形) 中川 亮次 (山形)
◎藤田 政治 (山形) ◎鈴木 源右衛門 (山形)
笠井 通義 (山形) 堀内 千代雄 (山形)
原 牛男 (山形) 藤水 誠 (山形)

立花 仁吉 (山形)
鈴木 龍雄 (山形)
杉山 健介 (山形)
山田 敬助 (山形)
落合 盛 (山形)

水井 雄毅 (山形)
松村 幸雄 (山形)
松崎 朝治 (山形)
森下 文作 (山形)

大正四年七月六日卒業

◎山田 英一 (山形) 渡邊 市太郎 (山形)
中村 一俊 (山形) 甘利 達造 (山形)
小林 勝泰 (山形) 大村 良 (山形)
重田 勇助 (山形) 志賀 保三 (山形)
川原 信明 (山形) 北野 友之 (山形)

栗原 斧衛 (山形)
滝田 昇平 (山形)
齋藤 英康 (山形)
阿部 寛治 (山形)
熊谷 静吉 (山形)

水井 忠兵衛 (山形)
辰野 小四郎 (山形)
清野 暢三 (山形)
藤川 次郎 (山形)

大正五年七月六日卒業

松本 賢明 (山形) ◎中島 佐一 (山形)
小中 勇作 (山形) ◎清水 司 (山形)
富田 英吉 (山形) 原川 康 (山形)
加藤 拾造 (山形) 鳴海 淳 (山形)
荒木 隆吉 (山形) 森 衛 (山形)

◎柴田 和三郎 (山形)
小川 朝知三 (山形)
飯島 一郎 (山形)
溝江 五月 (山形)
山口 豫時 (山形)

山田 耕三 (山形)
竹内 眞三男 (山形)
神谷 岩造 (山形)
尾内 庄吉郎 (山形)

○卒業生姓名 土木工學科

六一三

大正六年七月六日卒業

石野友次郎(北博) ◎大井一郎(北博)
 高橋重郎(北博) 竹村孝(北博)
 高橋勝衛(北博) 大橋一(北博)
 江頭哲二(北博) 秋野儀一郎(山形)
 小河原義雄(山形) 柏崎助九郎(山形)
 大柳善一(北博)

馬場大州(北博) ◎伊藤英之助(北博)
 小松英雄(北博)
 富山作治(山形)
 武藤政太(北博)

小坂田安夫(山形)
 大坊政源(山形)
 青木金作(山形)
 赤川文郎(山形)
 相川豊太郎(北博)

土木専門部卒業生

大正七年七月六日卒業

菅業隆一(北博) 高川金十郎(北博)
 本間昌吉(北博) 山田正二(北博)
 眞貝幸昌(北博) 辻役太郎(北博)
 小里房次(北博) 網江直矢(山形)
 角川淳太郎(北博) ◎日波健二(北博)
 小關芳造(北博)

星正巳(北博)
 大久保正治(山形)
 福田巳次郎(山形)
 石川勝治(山形)
 渡部喜山(北博)

◎小田島健三(北博)
 花桐逸策(山形)
 黒河重吉(北博)
 安岡英男(北博)
 吉谷一夫(北博)

大正八年六月二十八日卒業

東 徹(北博) 深谷辰治(北博)
 島山英三郎(山形) 保科實雄(山形)
 堀浦一萬(北博) 川上收治(北博)
 森 良介(北博) 宗石盛始(北博)
 奥津五郎(北博) 佐藤康平(北博)
 白木左衛門(北博) 杉山高次郎(北博)
 高橋 瑞(北博) 吉田益三(北博)

福地松造(山形)
 池田茂政(北博)
 小松執平(山形)
 永井正路(北博)
 柴田末吉(北博)
 杉山雄次郎(北博)

◎井上誠一(北博)
 黒崎貞治(北博)
 中島精一(北博)
 清水熊雄(北博)
 小寺雄吉(北博)

大正九年六月二十九日卒業

安藤 太郎(北博) 青柳長節(北博)
 津田吉光(北博) 堀田 欽(北博)
 牧之瀬秀清(北博) 成田利夫(北博)
 瀬田 一雄(山形) 岡田省吾(北博)
 渡邊六太郎(北博) 山田金三郎(北博)

花里 壽(北博)
 伊東晴雄(北博)
 小笠原 安(北博)
 武原秀雄(北博)
 ◎藤瀬元衛(北博)

逸見尙義(山形)
 垣見俊一(北博)
 佐々木善八(北博)
 宇野 實(北博)
 吉田 晃(北博)

大正十年三月二十六日卒業

◎渡利雄一(北博) 千鶴 藤郎(北博)

後藤安美(北博)

原 三郎(北博)

○卒業生姓名 土木専門部

服部 成康(金) 星 忠雄(金)
 松村 丈夫(金) 滿身 義男(金)
 野内 安治(金) 岡田 民一郎(金)
 末延 二郎(金) 須賀 芳政(山)
 谷口 久雄(金) 寺田 菊太郎(金)
 右近 保太郎(金) 渡部 隆志(北)
 大正十年六月三日卒業
 佐藤 英吉(金)

大正十一年三月二十三日卒業

阿部 忠作(金) 藤田 藤吉(金)
 林 保雄(金) 本多 毅夫(北)
 砂 悟(金) 金澤 吉次郎(大)
 三成 慶(北) 森 凱(金)
 大島 左門(金) 讚井 幹三(北)
 澁田 秀造(北) 田中 章(山)
 服部 賢(金) 野毛 鶴(金)
 服部 正吾(北)
 本多 哲治(長)
 柏原 清助(金)
 中村 初次(金)
 佐々木 喬樹(北)
 戸谷 信雄(長)
 林 政雄(山)
 五十嵐 茂男(北)
 菊地 三吉(山)
 小澤 潔(金)
 穴戸 忠雄(金)
 山田 樹一(大)

大正十一年四月二十日卒業

古林 澤一(金) 清水 淳作(金)

大正十一年五月六日卒業

瀬田 治次(金) 坂本 昇(金)

大正十二年三月二十四日卒業

藤田 正美(金) 古田 泰介(金)
 武藤 弘喜(金) 市川 丈夫(金)
 石原 拓(金) 岩崎 博(金)
 片掛 重次(金) 桂田 榮太郎(金)
 中村 卓郎(金) 成瀬 利次(金)
 尾崎 一郎(金) 酒井 薫(金)
 ◎玉橋 小太郎(金) 山本 茂雄(金)
 山崎 一明(金) 横町 桐(金)
 萩原 次郎(金)
 市川 芳次(金)
 加來 照明(金)
 三浦 義雄(金)
 西澤 眞忠(金)
 佐藤 吉彌(山)
 山岡 登一(金)
 花田 次郎七(金)
 伊勢 谷清三(金)
 神成 久夫(金)
 内藤 道之助(北)
 折坂 理五郎(北)
 ◎角田 民郎(金)
 矢野 隆理男(金)

大正十二年三月三十一日卒業

丸浦 忠直(金)

○卒業生姓名 土木専門部

大正十三年三月二十七日卒業

藤田 健次(北) ◎深谷 三郎(北)
 岩上 潤次(北) 加藤 正人(北)
 神指 武夫(北) 益浦 要(北)
 中野 幸太郎(北) 清水 武夫(北)
 高橋 八十八(北) 辻岡 敬海(北)
 山下 六三郎(北) 山内 和三郎(北)

大正十三年四月十八日卒業

中村 吉秋(北) 田代 吉榮(北)
 吉崎 宇右衛門(北)

大正十三年四月二十一日卒業

齋藤 政家(北)

大正十四年三月二十五日卒業

安齋 榮(北) 坂 傳吉(北)
 古尾 啓太郎(北) 野野 得一(北)
 井田 延雄(北) 上坪 勝雄(北)

◎木村 誠一(北)

藤井 種藏(北)
 岩本 豊(北)
 小海 勝(北)

小柳 誠(北) 熊谷 晉吉(北)
 松浦 辰雄(北) 岡村 静三(北)
 庄司 儀夫(北) 田村 源武(北)
 上田 恒太郎(北) 山田 壬三(北)

大正十五年三月三十一日卒業

秋山 頼一(北) 美藤 三郎(北)
 五井 辰雄(北) 堀川 力(北)
 菅野 秀夫(北) 川島 善次(北)
 三島 武(北) 海田 大雄(北)
 小川 順一(北) 岡本 増成(北)
 齋藤 秀雄(北) 佐藤 守(北)
 武内 一夫(北) 辻 宏(北)
 山田 潔(北) 張文 興(北)

昭和二年三月三十一日卒業

安藤 廣志(北) 馬場 一夫(北)
 泉田 光雄(北) 野山 野(北)
 藤谷 剛一(北) 三浦 榮太郎(北)

古田 信孝(北)
 劍持 政雄(北)
 宮本 祐三(北)

濱本 喜一(北)
 岸 榮(北)
 森田 健造(北)

昭和三年三月三十一日卒業

- | | | | |
|-----------|-----------|----------|----------|
| 大加主親(山形) | 岡村敏樹(山口) | 大竹正美(島根) | 大塚泰(島根) |
| 小澤善市(山形) | 齋藤雄三郎(北陸) | 酒井一(北陸) | 七條一馬(北陸) |
| 林村英夫(山形) | 白根治一(山口) | 鈴木英夫(山形) | 高橋香(北陸) |
| 高木精一(北陸) | 竹村治一(北陸) | 辻口凌吉(北陸) | 津原勝二(北陸) |
| 山縣一雄(北陸) | 吉田節(北陸) | | |
| 青木堅司(新潟) | 青山正雄(北陸) | 有賀晴夫(北陸) | 原田國夫(北陸) |
| 畑重(北陸) | 松本重之助(北陸) | 三澤芳雄(北陸) | 宮下武雄(北陸) |
| 奈良清(北陸) | 長深順一郎(北陸) | 小川賢吉(北陸) | 大島長道(北陸) |
| 坂本雅夫(北陸) | 深田詠亮(北陸) | 島津一郎(北陸) | 鈴木鶴義(北陸) |
| 竹内正朝(北陸) | 戸畑節夫(北陸) | 山田勳(北陸) | 矢嶋澄策(北陸) |
| 矢代喜代一(北陸) | 吉田三男(北陸) | | |

水産學科卒業生

第一期 (明治四十三年七月八日卒業)

- | | | | | |
|----------|-----|----------|-----------|----------|
| 野島休五(山形) | 池邊部 | 高橋周平(山形) | 村山佐太郎(山形) | 片山丹二(山形) |
|----------|-----|----------|-----------|----------|

- | | | | |
|----------|-----------|----------|----------|
| 能澤拾次(山形) | 横山登志丸(山形) | 菅沼九一(山形) | 落合幸夫(山形) |
| 豊田吉次(山形) | ◎中村令(山形) | 内藤春吉(山形) | 吉原七司(山形) |
| 鈴木新(山形) | 横田孝夫(山形) | 有田勝司(山形) | 樽川精治(山形) |
| 武田正信(山形) | 關藤治(山形) | | |

- | | | | |
|-----------|-----------|-----------|----------|
| 古賀精一(山形) | 井野二郎(北陸) | ◎高橋二郎(北陸) | 中田芳男(北陸) |
| 岡崎忠三郎(山形) | 石川久治(山形) | 保崎義次(山形) | 安西清(山形) |
| 高橋仁助(山形) | ◎河田秀雄(山形) | 奥井幸太郎(山形) | 青木實(山形) |
| 舟橋清(山形) | ◎長沼澄太(山形) | 兒玉誠(山形) | |

- | | | | | |
|------------|-----------|-----------|-----------|----------|
| 坂井久二(北陸) | 製造部 | 金内忠太郎(山形) | 堀重三(山形) | 八巻宗三(山形) |
| 田中清三郎(山形) | 宮内佐一(山形) | 矢橋厚一郎(山形) | ◎平賀享一(山形) | |
| 會田泰(山形) | 宮城敬(北陸) | 小松武五郎(山形) | 岡本廣雄(山形) | |
| ◎金松長三郎(北陸) | 筱谷留太郎(北陸) | 阿妻忠精(北陸) | | |

第二期 (明治四十四年七月八日卒業)

- | | | | | |
|----------|-----|----------|-----------|----------|
| 工藤慶策(山形) | 池邊部 | 藤井知之(山形) | ◎中村元治(山形) | ◎各快洞(山形) |
|----------|-----|----------|-----------|----------|

| | | | |
|--------------|---------------|--------------|--------------|
| 依口 丹作 (山形) | ◎栗田 義明 (北粵) | 馬場 忠夫 (山形) | ◎林 金作 (山形) |
| 山村 治 (山形) | 齋藤 忠雄 (山形) | 田中秋四郎 (山形) | ◎板倉 貞雄 (山形) |
| 中村 榮泰 (山形) | | | |
| 小久保 清治 (山形) | 甲斐 喜八郎 (山形) | 佐藤 忠男 (山形) | 鴨脚 七郎 (山形) |
| 佐藤 隆一 (山形) | 久留島 新右衛門 (山形) | 多久 淳輔 (山形) | |
| 宇井 文兒 (山形) | 星 慶藏 (山形) | 富田 朝一 (北粵) | 飯間 本一 (北粵) |
| ◎登原 義朝 (山形) | 三浦 金太夫 (山形) | ◎中澤 眞三 (山形) | 吉濱 定吉 (山形) |
| 吉村 信一 (山形) | 望月 秀二 (山形) | 副井 石太郎 (北粵) | ◎長沼 寧文 (山形) |
| ◎大川 三郎 (山形) | 吉田 健次郎 (山形) | 齋藤 寅二 (北粵) | |
| 高野 勝 (山形) | 佐藤 源助 (山形) | 七田 末吉 (山形) | 小西 捨吉 (山形) |
| 山口 盛男 (山形) | 菅 眞三 (山形) | 菊地 英二 (山形) | 千石 吉雄 (山形) |
| 東平 光 (山形) | 唐笠 醇 (山形) | ◎山尾 和太郎 (山形) | ◎加澤 增之助 (山形) |
| 平間 榮四郎 (山形) | 大田 義之助 (山形) | 江頭 權六郎 (山形) | ◎加澤 增之助 (山形) |
| ◎澤田 三太郎 (山形) | 高柴 威夫 (山形) | 河田 喜一 (山形) | 芳賀 權六 (山形) |

第三期 (明治四十五年七月六日卒業)

| | | | |
|-------------|-------------|------------|-------------|
| 波邊 宗重 (山形) | ◎山口 元幸 (北粵) | 村松 松助 (山形) | 戸澤 逸郎 (山形) |
| 祝浦 慎行 (山形) | 佐藤 次郎吉 (山形) | 市島 宇八 (山形) | 室岡 善悟 (山形) |
| 八木澤 雲治 (山形) | ◎村林 莊平 (山形) | ◎葛西 規 (北粵) | ◎森川 喜作 (山形) |
| ◎大石 久夫 (山形) | 大進 徹 (山形) | ◎岸相 規 (山形) | 山内 勝夫 (山形) |
| 家入 芳雄 (山形) | 河西 次男 (山形) | 池田 二郎 (山形) | 野村 照輔 (北粵) |
| 村井 順造 (山形) | 辻 義一 (山形) | | |

第四期 (大正二年七月五日卒業)

| | | | |
|-------------|-------------|-------------|-------------|
| 片岡 壽雄 (山形) | 魚高 英男 (山形) | 田口 二郎 (山形) | 加藤 澄五郎 (山形) |
| 久野 信夫 (山形) | 瀬尾 竹次郎 (山形) | 大森 住山 (山形) | 船田 榮治 (山形) |
| ◎栗田 謙二 (山形) | 有馬 鐵之輔 (山形) | | |
| 野村 勝 (山形) | 千葉 茂松 (山形) | 赤根 金太郎 (山形) | 岩永 謙吉 (山形) |
| 中島 銀雄 (山形) | 猪野 清 (山形) | 水島 重吉 (山形) | 橋本 五郎 (山形) |
| 森岡 健雄 (山形) | 佐藤 徳吉 (山形) | 富久 正名 (山形) | 米澤 孝次 (山形) |

◎松原 猛 (山形) 松原 貞行 (山形) 東橋 大助 (山形)
 伏見 大二 (山形) 松野 速太 (山形) 川 野 忍 (山形)

第五期 (大正三年七月一日卒業)

北林 邦之助 (山形) 岡田 藤兵衛 (山形) 金子 智武 (山形)
 ◎鈴木 季司 (山形) 丸山 右三次 (山形) 中西 治吉郎 (山形)
 伊藤 齊 (山形) 大野 平四郎 (山形) 北野 喜多治 (山形)
 太田 正之 (山形) 渡邊 東一 (山形) 龜田 喜一 (山形)
 藤村 宣 (山形) 藤野 豊 (山形) 吉越 義秀 (山形)
 飛鳥 實治 (山形) 岸野 豊 (山形) 廣戸 信四郎 (山形)
 辻村 吉三郎 (山形) ◎八木 貞一郎 (山形) 北澤 文作 (山形)
 丸山 文夫 (山形) 有地 重吉 (山形) 河内 孝三 (山形)
 山崎 金三郎 (山形) 根岸 信吉 (山形) 吉川 吉男 (山形) 小池 雅幸 (山形)
 八木 元二郎 (山形) 黒崎 健藏 (山形) 安達 哲夫 (山形)
 ◎中川 萬吉 (山形)

大正三年九月十一日卒業

◎杉村 秀雄 (山形) 山本 清内 (山形)

第六期 (大正四年七月六日卒業)

櫻井 勝三郎 (山形) 岸田 志真 (山形) ◎土屋 温其 (山形)
 片岡 雅人 (山形) 長 登彦 (山形) 岩男 文夫 (山形) 江田 武雄 (山形)
 ◎藤岡 新一郎 (山形) 齋藤 正之 (山形) 石井 久治 (山形) 大島 兵治 (山形)
 大井 教太 (山形) 今泉 貞次 (山形) 中野 豊太郎 (山形) 關戸 義雄 (山形)
 豊田 彌六次 (山形) 門野 吉郎 (山形) 名越 正廣 (山形) 北村 二郎 (山形)
 大野 敏人 (山形) 田村 信夫 (山形) 大正四年九月十八日卒業
 中戸川 秀一 (山形) 高山 幸治 (山形)

大正四年十一月四日卒業

田中 元治 (愛知) 山口 岩雄 (愛知)

第七期 (大正五年七月六日卒業)

上原 彌太郎 (愛知) 大田 憲一 (愛知) 坂井 南城 (愛知) 宮武 克巳 (愛知)
 木村 隆一 (愛知) 藤崎 彦四郎 (愛知) 加藤 水治 (愛知) 岡本 彌藏 (愛知)
 清水 純助 (愛知) 若松 清藏 (愛知) 林 滿作 (愛知) 石井 四郎 (愛知)
 高津 介造 (愛知) 藤野 實 (愛知) 藤原 千利 (愛知) 高橋 二郎 (愛知) 廣野 排造 (愛知)
 杉本 五六 (愛知) 深町 唯文 (愛知) 無谷 美樹 (愛知) 淺野 小鹿 (愛知)
 大正五年九月二十二日卒業
 網 彌藏 (愛知) 櫻 暲 (愛知) 日田 光敏 (愛知) 種田 岡 (愛知)

大正五年九月二十八日卒業

木村 四郎 (愛知) 櫻井 波治 (愛知) 吉田 市右衛門 (愛知) 杉山 金藏 (愛知)

大正五年十一月二十一日卒業

桐山 百三 (愛知)

第八期 (大正六年七月六日卒業)

武市 和夫 (愛知) 伊藤 謙治 (愛知) 加藤 秀治 (愛知)
 神崎 陽吉 (愛知) 田中 林藏 (愛知) 尾崎 泉 (愛知) 野口 靜 (愛知)
 一戸 次郎 (愛知) 齊藤 芳可 (愛知)
 立松 秀雪 (愛知) 井上 和吉 (愛知) 矢浦 博 (愛知) 日田 義雄 (愛知)
 大河原 恭太郎 (愛知) 藤木 純太郎 (愛知) 伊藤 春澄 (愛知) 佐々木 勲 (愛知)
 松田 二郎 (愛知) 蜂谷 一輝 (愛知) 城 基 (愛知)

大正六年十月十二日卒業

坂入 七郎 (前志)

漁 務 部

石 橋 謙 (志)

松 平 翁 人 (志)

大正六年十一月七日卒業

製 造 部

小原 弘道 (前志)

中野 勝夫 (前志)

林 田 孫 一 (前志)

兒玉 政治 (大志)

齊藤 謙三 (前志)

田 中 昌 作 (前志)

水産専門部卒業生

第九期 (大正七年七月六日卒業)

漁 務 部

宇田川 吉朗 (前志)

熊久保 康正 (前志)

大 塚 光 平 (前志)

高 田 幸 二 (前志)

製 造 部

太 田 謙 (前志)

奥田 清一 (前志)

小 松 佐 一 (前志)

江口 幹太 (前志)

服部 直也 (前志)

◎ 利 田 新 一 (前志)

津 川 定 雄 (大志)

渡瀬 逸策 (前志)

遠藤 康作 (前志)

平 野 太 郎 (前志)

谷 藤 重 助 (前志)

菅 原 康 吾 (前志)

柴井 宗治 (前志)

大正七年七月十三日卒業

濱崎 登利 (前志)

奈 瓦 一 男 (前志)

岩 崎 謙 (前志)

製 造 部

第十期 (大正八年七月二日卒業)

志 田 秋 (前志)

漁 務 部

内 山 謙 (前志)

製 造 部

尾崎 康定 (前志)

石井 倉吉 (前志)

製 造 部

小原 政亦 (前志)

胸井 康次 (前志)

千葉 常夫 (前志)

製 造 部

中島 助作 (前志)

松 山 清 (前志)

山 田 精 (前志)

製 造 部

清水 廣介 (前志)

平 田 乙 三 郎 (前志)

伊澤 健吉 (前志)

製 造 部

◎ 原 田 健 三 郎 (前志)

大正八年八月十三日卒業

製 造 部

○卒業生姓名 水産専門部

坂本英之助 (自修)

大正八年九月十三日卒業

佐藤守四郎 (自修)

大正八年十月二十八日卒業

青部啓太郎 (自修)

同部 彦庫 (自修)

菊地豊彦 (自修)

大正九年三月二十九日卒業

熊谷幸平 (自修)

熊谷幸平 (自修)

第十一期 (大正九年三月二十九日卒業)

田代 佛 (自修)

今吉 一作 (自修)

堀口重夫 (自修)

新堂 卓 (自修)

坂村 次長 (自修)

大野 瑞吉 (自修)

津加茂 敏 (自修)

鈴木 喜作 (自修)

下間 秀雄 (自修)

水原 精 (自修)

澤 剛 (自修)

中島榮之助 (自修)

堀 恩 毅 (自修)

大野 瑞吉 (自修)

津加茂 敏 (自修)

鈴木 喜作 (自修)

下間 秀雄 (自修)

水原 精 (自修)

澤 剛 (自修)

佐藤 信義 (自修)

馬 鶴 舟 (自修)

今 關 源 二郎 (自修)

永 井 茂 (自修)

薄 井 與 兵衛 (自修)

近 藤 康 二 (自修)

鳥 谷 梅 一 (自修)

劉 純 (自修)

大正九年四月六日卒業

上田 芳一 (自修)

大正九年六月十七日卒業

櫻 谷 文 雄 (自修)

大正九年九月六日卒業

芝 原 定 雄 (自修)

大正九年九月六日卒業

中 島 滿 治 (自修)

竹 谷 高 次 (自修)

◎ 山 本 龍 二 (自修)

第十二期 (大正十年三月三十一日卒業)

◎ 依 藤 虎 之 助 (自修)

大 西 康 作 (自修)

坂 崎 竹 彦 (自修)

三 川 村 茂 樹 (自修)

大 澤 誠 雄 (自修)

◎ 井 岡 重 男 (自修)

牧 野 惟 繁 (自修)

◎ 水 産 生 姓 名 水 産 專 門 部

山口榮三郎 (自修)

仲野光吉 (自修)

香 藤 文 雄 (自修)

近 重 久 廣 (自修)

◎ 井 岡 重 男 (自修)

牧 野 惟 繁 (自修)

藤原重右工門 (自修)

高 橋 要 (自修)

藤 野 萬 里 (自修)

北 井 彦 次 (自修)

| | | | |
|----------------------|---------|--------|----------|
| 香澤保二(北) | 田中一郎(北) | 野中(北) | 景山(北) |
| 中島(北) | 須江忠次(北) | 高橋(北) | 新谷武衛(北) |
| 若林三郎(北) | 土田(北) | ◎川西(北) | 安西保之助(北) |
| 池田(北) | 水上(北) | ◎小林(北) | 山並井(北) |
| 相澤(北) | 藤田(北) | ◎河田(北) | 河久津(北) |
| 飯村(北) | 河口中(北) | | |
| 大正十年五月二日卒業 | | | |
| 製菓科 | | | |
| 中島(北) | | | |
| 大正十年五月二十四日卒業 | | | |
| 製菓科 | | | |
| 駒澤(北) | | | |
| 第十三期 (大正十一年三月三十一日卒業) | | | |
| 池田(北) | | | |
| 井上一之(北) | | | |
| 熊倉(北) | | | |
| 三宅(北) | | | |
| 瑞十郎(北) | | | |
| 白田(北) | | | |
| 笠松芳太郎(北) | | | |
| 藤井三郎(北) | | | |

| | | | |
|----------------------|---------|---------|-------|
| 浦井武雄(北) | 菅野利助(北) | 鈴木誠志(北) | 高橋(北) |
| 長峰(北) | 五郎彦(北) | | |
| 阿井(北) | 大田(北) | 小林(北) | 志賀(北) |
| 高橋(北) | 富澤(北) | 野村(北) | 花吹(北) |
| 廣木(北) | 須野(北) | ◎牧野(北) | 前田(北) |
| 村上(北) | 藤村(北) | ◎大野(北) | 吉川(北) |
| 渡邊(北) | 渡邊(北) | | |
| 第十四期 (大正十二年三月三十一日卒業) | | | |
| 油揚科 | | | |
| 上谷(北) | | | |
| 坂本(北) | | | |
| 野田(北) | | | |
| 製菓科 | | | |
| 安齊(北) | | | |
| 伊藤(北) | | | |
| ◎大久保(北) | | | |
| ◎白幡(北) | | | |
| 小野木(北) | | | |
| 鈴木(北) | | | |
| 小林金次郎(北) | | | |
| 西村(北) | | | |
| 藤田(北) | | | |
| 齋藤(北) | | | |
| 藤田(北) | | | |

藤根 四郎 (金)

高梨 徳太郎 (金)

中井 保 (金)

西村 忠亮 (金)

第十五期 (大正十三年三月三十一日卒業)

林 精作 (金)

森 茂 (金)

山本 正 (金)

吉田 直光 (金)

松井 汎 (金)

伊藤 秀一 (金)

岩崎 忠 (金)

萩野 行雄 (金)

渡野 光 (金)

伊藤 慶治 (金)

高橋 伊二 (金)

古川 敬次郎 (金)

富士 武雄 (金)

山田 知治 (金)

久藤 文一 (金)

前島 正一 (金)

一色 正憲 (金)

遠藤 亮三郎 (金)

近藤 謙 (金)

角 又雄 (金)

鈴木 勇 (金)

中村 誠二 (金)

星 敏二 (金)

水尾 定太郎 (金)

長岡 信一 (金)

那 兼雄 (金)

第十六期 (大正十四年三月三十一日卒業)

青山 謙 (金)

原田 静雄 (金)

宮藤 太郎 (金)

三野 源之丞 (金)

三村 明 (金)

◎美坂 基左工門 (金)

◎近江 彦次 (金)

大西 勝 (金)

水松 三代 (金)

中林 重隆 (金)

佐藤 藤雄 (金)

梅景 精太郎 (金)

海野 登太郎 (金)

山下 純夫 (金)

湯井 秀雄 (金)

古賀 秀雄 (金)

◎朝吹 正次 (金)

藤田 文男 (金)

金子 秀哲 (金)

古賀 秀雄 (金)

水戸部 勝次 (金)

澤 賢藏 (金)

白井 寛人 (金)

林 秀美 (金)

坂田 康雄 (金)

船戸 正夫 (金)

長谷川 三郎 (金)

岡本 五十音 (金)

川本 徳一 (金)

宮尾 侃 (金)

村田 喜一 (金)

山田 次郎 (金)

太田 一郎 (金)

土岐 基 (金)

浦上 時雄 (金)

山田 次郎 (金)

山田 茂 (金)

越 龍 (金)

金 雄 (金)

山田 次郎 (金)

野澤 重一 (金)

大正十四年六月二十五日卒業

大正十五年三月三十一日卒業

津崎 正男 (金)

| | | | |
|-------------|----------------|--------------|--------------|
| 横江 眞堂 金男 | ◎王 伏 實 金男 | 如 久 三 金男 | 本 田 清 夫 男 |
| 青木 幸太郎 金男 | 伴 本 男 金男 | 大 島 義 市 金男 | 田 村 正 金男 |
| 川 越 眞 人 金男 | 中 林 孝 二 郎 金男 | 矢 澤 喜 義 金男 | |
| 山 本 信 金男 | 保 田 敏 雄 金男 | | |
| 赤間 重次 金男 | 海 老 深 會 治 金男 | 不 川 健 三 金男 | 井 上 萬 雄 三 金男 |
| 伊 藤 千 秋 金男 | 前 田 賢 男 金男 | 宮 田 三 郎 金男 | 越 智 通 秋 金男 |
| 原 節 健 吉 金男 | 高 橋 半 治 郎 金男 | 高 橋 宗 介 金男 | 高 岡 大 郎 金男 |
| 大正十五年四月七日卒業 | | | |
| 津野 敏 金男 | 藤 原 博 一 金男 | 石 名 坂 恒 吉 金男 | 大 園 親 哉 金男 |
| 市川 忠 雄 金男 | | | |
| 河部 文治郎 金男 | 本 間 久 吉 金男 | 小 崎 敬 治 金男 | 櫻 橋 長 馬 金男 |
| 第 十 八 期 | (昭和二年三月三十一日卒業) | | |

| | | | |
|-------------|----------------|--------------|------------|
| 森川 道二 金男 | 村 井 進 金男 | 村 杉 信 一 金男 | 高 橋 勇 三 金男 |
| 田中 重一 金男 | 神 澤 健 男 金男 | 横 俣 潤 金男 | |
| 日 賀 光 輔 金男 | 古 田 健 民 金男 | 新 藤 六 郎 金男 | 謝 花 宣 三 金男 |
| 遠山 宜雄 金男 | 吉 野 國 之 助 金男 | 横 澤 正 夫 金男 | |
| 青木 豊治 金男 | 荒 井 定 治 金男 | 後 藤 敬 次 郎 金男 | 濱 野 勝 一 金男 |
| 岩瀬 四郎 金男 | 石 川 喜 作 金男 | 金 田 義 武 金男 | 菊 地 芳 雄 金男 |
| 松 井 津 金男 | 水 上 安 藏 金男 | 根 本 壽 行 金男 | 西 村 淑 吾 金男 |
| 小川 謙吉 金男 | 大 熊 勝 美 金男 | 太 田 資 其 金男 | 清 水 義 海 金男 |
| 鈴木 正之 金男 | 龍 岡 章 金男 | 相 田 九 一 金男 | 王 尚 文 金男 |
| 昭和二年七月十八日卒業 | | | |
| 第 十 九 期 | (昭和三年三月三十一日卒業) | | |
| 藤 岡 一 金男 | 池 澤 科 | 菊 原 眞 雄 金男 | 村 居 興 吉 金男 |
| 菊 原 眞 雄 金男 | 菊 原 眞 雄 金男 | | |

| | | | |
|-------------|-------------|------------|-------------|
| 宮川 辰男 (北) | 長崎 勝平 (北) | 中村 道之助 (北) | 佐藤 立夫 (北) |
| 真野 忠雄 (北) | | | |
| 青山 清二郎 (北) | 長谷川 勇八 (北) | 小林 敬司 (北) | 工藤 晋次 (北) |
| 仲吉 朝實 (北) | 山口 清 (北) | 横田 徹夫 (北) | 江 達 (北) |
| 赤澤 武俊 (北) | 青木 二郎 (北) | 藤木 健次郎 (北) | 藤宮 三 (北) |
| 原田 秀夫 (北) | 橋上 宗一 (北) | 松山 正男 (北) | 藤嶋 大鏡 (北) |
| 齊藤 丈彦 (北) | 佐藤 里治 (北) | 志村 貞彦 (北) | 高野 善衛 (北) |
| 明村 勝男 (北) | 宮田 重雄 (北) | 上田 金作 (北) | 岡 豊 (北) |
| ○平山 龍造 (北) | ○北村 外三郎 (北) | ○大島 敏 (北) | ○上田 高平 (北) |
| ○上田 半三郎 (北) | ○金子 美之助 (北) | ○山室 朝行 (北) | ○早川 龍五郎 (北) |
| ○村上 義助 (北) | ○坂 基 (北) | ○千葉 勘彌 (北) | ○坂田 恭也 (北) |
| ○藤川 漢太郎 (北) | ○榎本 敏吉 (北) | ○林 元太郎 (北) | ○小幡 岩太郎 (北) |
| ○藤田 三郎 (北) | | | ○文屋 延一 (北) |

農藝科卒業生

第一期 (甲) (明治二十二年三月卒業)

○久慈 市太 (北)

木村 東太郎 (北)

○瀧澤 重雄 (北)

○石垣 金一郎 (北)

第一期 (乙) (明治二十二年三月卒業)

○今井 興三郎 (北)

○北二 源藏 (北)

○西尾 實太郎 (北)

○周田 順信 (北)

○平澤 利作 (北)

○松本 竹三郎 (北)

○佐々木 新兵衛 (北)

○橋 忠實 (北)

○藤田 健次郎 (北)

○森 壽三郎 (北)

○高橋 信行 (北)

○金田 金太郎 (北)

○山本 金藏 (北)

○阿部 常太郎 (北)

○徳力 十次郎 (北)

○宮島 儀次郎 (北)

○上野 敏三郎 (北)

○家喜 利助 (北)

○和久山 五郎 (北)

○夏朝 八次郎 (北)

○小川 爲一 (北)

○村岸 三郎 (北)

○末倉 繁太郎 (北)

○松本 松三郎 (北)

○小河 龜次郎 (北)

○上野 文生 (北)

○大橋 仁太郎 (北)

○小田 代源太郎 (北)

○佐藤 敬太郎 (北)

○渡水 虎藏 (北)

○齊藤 久米太郎 (北)

○和賀 金次郎 (北)

○藤田 繁太郎 (北)

○大橋 信治 (北)

○雨夜 金三郎 (北)

○佐村 圓次郎 (北)

○山田 爲三 (北)

第三期 (明治二十四年三月卒業)

- ◎川村 儀七郎 (北)
- ◎今泉 龜治 (北)
- ◎花房 傳次郎 (北)
- ◎内田 文三郎 (北)
- ◎帖佐 友之助 (北)
- ◎有本 龜之助 (北)
- ◎平野 富久藏 (北)
- ◎町田 熊一郎 (北)
- ◎船 深 武 (北)
- ◎注 司 勝 康 (北)
- ◎登 田 勝 二 (北)
- ◎岸 田 三 男 吉 (北)
- ◎齋 藤 馬 之 助 (北)
- ◎三 宅 補 (北)
- ◎對 馬 得 三 郎 (北)
- ◎和 知 新 三 (北)
- ◎佐 藤 季 司 (北)
- ◎石 井 德 也 (北)
- ◎門 馬 博 明 (北)
- ◎高 木 榮 三 郎 (北)
- ◎皆 川 勝 (北)
- ◎島 西 三 郎 (北)
- ◎白 石 廣 澄 (北)

第四期 (明治二十五年三月卒業)

- ◎秋山 三代吉 (北)
- ◎藤 崎 誠 彦 (北)
- ◎黒川 太次郎 (北)
- ◎竹 岡 忠 治 (北)
- ◎石 川 直 三 (北)
- ◎古 川 竹 次 郎 (北)
- ◎鈴木 正三 (北)
- ◎田 中 一 郎 (北)
- ◎泉 崎 正 吉 (北)
- ◎水 野 義 直 (北)
- ◎福 井 榮 太 郎 (北)
- ◎山 崎 春 樹 (北)
- ◎寺 崎 英 雄 (北)
- ◎泉 崎 謙 吉 (北)
- ◎藤 田 喜 代 作 (北)
- ◎對 馬 雄 一 (北)
- ◎石 原 彌 太 郎 (北)
- ◎西 原 終 吉 (北)
- ◎中 島 理 一 (北)
- ◎市 川 權 太 郎 (北)
- ◎山 田 健 次 郎 (北)
- ◎末 松 登 (北)
- ◎佐 藤 信 輔 (北)

第五期 (明治二十六年三月卒業)

- ◎内 藤 德 太 郎 (北)
- ◎茅 原 夫 六 (北)
- ◎高 野 力 彌 (北)
- ◎松 平 健 太 郎 (北)

第六期 (明治二十七年三月卒業)

- ◎本 郷 敏 藏 (北)
- ◎佐 瀬 成 允 (北)
- ◎小 島 小 次 郎 (北)
- ◎斎 藤 重 孝 (北)
- ◎高 橋 修 二 (北)
- ◎立 林 朝 吉 (北)
- ◎大 河 平 英 熟 (北)
- ◎开 上 順 一 郎 (北)
- ◎百 米 地 金 太 郎 (北)
- ◎石 原 市 助 (北)
- ◎富 田 恰 四 郎 (北)
- ◎大 山 達 三 (北)
- ◎高 木 克 昌 (北)
- ◎小 岸 存 仁 (北)
- ◎大 西 伴 次 (北)
- ◎小 島 忠 昭 (北)
- ◎庄 田 高 里 (北)
- ◎仁 科 達 平 (北)
- ◎甲 斐 西 榮 太 郎 (北)
- ◎山 本 鶴 松 (北)
- ◎舟 橋 三 八 (北)
- ◎山 下 昌 之 進 (北)
- ◎新 谷 忠 治 (北)
- ◎大 木 甲 太 郎 (北)
- ◎鎌 田 春 司 (北)

第七期 (明治二十八年三月卒業)

- ◎田 村 敏 藏 (北)
- ◎石 山 重 孝 (北)
- ◎渡 邊 左 右 吉 (北)
- ◎横 井 時 榮 (北)
- ◎新 井 野 次 郎 (北)
- ◎河 野 富 重 (北)
- ◎今 井 順 一 郎 (北)
- ◎中 島 彦 次 郎 (北)
- ◎福 井 寛 (北)
- ◎小 宮 山 次 郎 (北)
- ◎河 野 虎 市 (北)
- ◎中 村 智 郎 (北)
- ◎藤 本 重 太 郎 (北)
- ◎松 原 康 治 (北)
- ◎山 本 唯 三 郎 (北)
- ◎坂 本 吉 郎 (北)
- ◎西 澤 謙 次 郎 (北)
- ◎清 水 勇 吉 (北)
- ◎上 頼 頼 三 (北)

第八期 (明治二十九年三月卒業)

- ◎三 浦 竹 次 郎 (北)
- ◎伊 藤 深 松 (北)
- ◎中 道 富 太 郎 (北)
- ◎山 口 保 三 郎 (北)

| | | | |
|--|--|---|--|
| <p>○窪田森太郎(北)</p> <p>吉川銀之丞(北)</p> <p>安藤利生(北)</p> <p>藤島貞雄(北)</p> <p>石井亮輔(北)</p> <p>三浦眞若(北)</p> | <p>○大澤金吾(北)</p> <p>○佐藤義因(北)</p> <p>○磯野松太郎(北)</p> <p>○渡邊米一(北)</p> <p>○津田 豊(北)</p> <p>○日野西長(北)</p> <p>○七尾貞一郎(北)</p> <p>○千葉栄三郎(北)</p> <p>○津川正吉(北)</p> <p>○安井忠男(北)</p> | <p>○藤田 曾雄(北)</p> <p>○但木 義雄(北)</p> <p>○平尾喜太郎(北)</p> <p>○有川 勝太郎(北)</p> <p>○富島信太郎(北)</p> <p>○吉植 庄三(北)</p> <p>○山田太一郎(北)</p> <p>○堀田 三介(北)</p> <p>○佐治海六郎(北)</p> <p>○石川 昌人(北)</p> <p>○辻村 高藏(北)</p> <p>○駒崎喜久男(北)</p> <p>○大河原 鐵馬(北)</p> <p>○石川 五郎(北)</p> | <p>○奥井 博治(北)</p> <p>○佐藤 元(北)</p> <p>○堀 謙二(北)</p> <p>○島 善八(北)</p> <p>○波島 一士(北)</p> <p>○井田信之助(北)</p> <p>○遊佐 安治(北)</p> <p>○後藤 安治(北)</p> <p>○櫻見 魁之(北)</p> <p>○本山 親英(北)</p> <p>○川中 幸作(北)</p> <p>○百田 孟一(北)</p> <p>○永田 氏三(北)</p> <p>○増本 豊夫(北)</p> <p>○中村 正直(北)</p> <p>○藤地 有隣(北)</p> |
|--|--|---|--|

第十一期 (明治三十二年三月卒業)

○村山 朝虎(北) ○川下 敏一(北) ○細田 成吉(北) 小藤 均(北)

○岡宮 光藏(北) 木村 彦四郎(北) 河野 義勝(北) 大佛 修一(北)

○宇野 仁三郎(北) 千田 徳田(北) 長谷川 健敏(北) 吉田 正二(北)

第十二期 (明治三十四年三月卒業)

○智田 勝造(北) ○渡邊 孝元(北) 奥 徳平(北) 井上 正徳(北)

○高井 虎之助(北) 藤島 勝藏(北) 市川 裕太(北) 山田 誠一(北)

○佐藤 敬(北) ○山田 英一(北)

第十三期 (明治三十五年三月卒業)

○宮 隆 富(北) 實吉 萬(北) ○森友 佐太郎(北) 石川 竹三郎(北)

○伊藤 昇(北) ○北島 久米作(北) 梨羽 長男(北) ○本間 寛(北)

○穴戸 政治(北) ○藤浦 龜雄(北) ○高橋 精二(北) 中野 繁三郎(北)

○石突 友次郎(北)

第十四期 (明治三十六年三月卒業)

○鈴木 重慶(北) ○田中 信規(北) 定野 定一(北) 林 英吉(北)

太田 太吉 (北) ◎竹村 俊一 (北) 久米田 茂雄 (北)
 石山 時人 (北) ◎福重 義輔 (北) ◎小野 菊三郎 (北)
 小島 東介 (北) ◎原田 定一 (北) 高瀬 信一 (北)
 森 重基 (北) 前平 義一 (北) 岡 英一郎 (北)
 柏崎 武雄 (北)

第十五期 (明治三十七年三月卒業)

角館 喜一郎 (北) ◎赤松 義高 (北) ◎布野 志 (北)
 角尾 和夫 (北) 百瀬 喜内 (北) 長谷部 浩 (北)
 徳力 力 (北) 佐藤 太三郎 (北) 浦上 時造 (北)
 川瀬 惣彌 (北) 金井 俊英 (北) ◎福士 卯三郎 (北)
 仁木 直平 (北) 内山 繁太郎 (北) 三輪 成輔 (北)
 茅野 一二 (北)

第十六期 (明治三十八年三月卒業)

◎伊藤 三太 (北) 上田 源松 (北) 清原 一平 (北)
 加藤 宗太郎 (北) 流谷 勝太郎 (北) 小松 三作 (北)
 君塚 貞 (北) 水谷 敏 (北) 白石 宗策 (北)

◎加藤 繁雄 (北)

野野 吉太郎 (北)
北谷 繁 (北)

山本 清造 (北) 横山 宗吉 (北) ◎郷 重吉 (北)
 河合 新造 (北) 明治三十八年五月卒業 今野 治太郎 (北)
 鹽野 谷平藏 (北)

第十七期 (明治三十九年三月卒業)

荒川 重理 (北) ◎伊藤 正直 (北) 神尾 正六 (北)
 楠目 豊之助 (北) 水野 真一 (北) 鈴木 清秀 (北)
 東條 正夫 (北) 田中 九八郎 (北) 科部 重三郎 (北)
 宮川 守 (北) 世戸口 信藏 (北) 岩瀬 兼七 (北)
 ◎佐野 四郎 (北) ◎宮地 豊治 (北) 高野 貞真 (北)
 西條 朝市郎 (北) 河村 謙一 (北) 吉田 又次郎 (北)
 西川 正次 (北) 町村 敬貴 (北) ◎高橋 信孝 (北)
 原 師 伸 (北)

明治三十九年十月卒業

大河内 近之 (北)

第十八期 (明治四十年三月卒業)

山崎 常樹 (北) ◎笠井 善太郎 (北) ◎黒澤 壽一 (北)
 高田 榮五郎 (北)

高田 五郎 (北) 宮腰 伊七郎 (北) 高田 正 (北) 黒田 駿四郎 (北) 合田 恭次郎 (北)

倉井 小次郎 (北) ◎林 久 (北) 繁野 秀介 (北) 藤井 保彦 (北) 大岡 行 (北)

佐藤 藤四郎 (北) 湯野川 孝吉 (北) 橋本 新次郎 (北) 前田 久吉 (北) 高 平 (北)

駒野 實作 (北) 土屋 均 (北) 川邊 周二 (北) 千葉 北海 (北)

第十九期

(明治四十一年三月卒業)

長谷川 浩 (北) 桂 宗 佐 (北) 高橋 正男 (北) 玉山 要 (北) 藤澤 直記 (北) 佐藤 久次郎 (北) 多 辰 武 (北) 松 照 光 (北) 王之 謙 (北)

吉田 隆資 (北) 竹前 慶次郎 (北) 宮本 毅一 (北) 山田 新吉 (北) 鈴木 真吉 (北) 藤藤 久米之助 (北) 鈴木 澤一 (北) 牛 猷 周 (北)

小林 澄 (北) 村上 雄之助 (北) 百瀬 實馬 (北) 黒澤 謙吾 (北) 佐々木 晴吉 (北) 宮原 武男 (北) 廣瀬 秀雄 (北) 周 重 環 (北)

北澤 進 (北) 豊永 敬雄 (北) 笠井 長平 (北) 堀江 信次郎 (北) 木村 海一郎 (北) 藤川 萬作 (北) 仁 木 茂 (北) 齊 鼎 嗣 (北)

第二十期

(明治四十二年三月卒業)

杉田 茂右衛門 (北)

安藤 二郎 (北)

大澤 一 (北)

相澤 友吉 (北)

山内 政五郎 (北) 伊達 正人 (北) 谷藤 正太郎 (北) 月原 徳造 (北) 菅井 博愛 (北) 戸澤 忠二 (北) ◎新保 大吉郎 (北)

吉田 耕二 (北) 和田 耕助 (北) 野田 山太郎 (北) 龜山 樹次 (北) ◎藤田 明 (北) 山下 太郎 (北) 岸 亮 輔 (北)

根本 幹爾 (北) ◎斎藤 徳太郎 (北) 西尾 寅男 (北) 楠野 末廣 (北) 上野 健男 (北) 石野 慶太郎 (北) 千 樹 植 (北)

清水 四郎 (北) ◎藤久 專一 (北) 島海 吉郎 (北) 稻田 豊 (北) ◎武邊 真造 (北) 多久和 照 (北)

兵學科別科卒業生

第一期

(明治二十三年卒業)

◎小橋 彬 (北) 龍岡 六郎 (北) 藤田 家次 (北) 横濱 近秋 (北) 永井 實英 (北) 戸倉 龜太郎 (北)

大塚 嘉輝 (北) 新井 松四郎 (北) 川上 親興 (北) ◎鈴木 元五郎 (北) 上杉 謙一 (北) ◎金澤 文之助 (北)

◎堀地 直人 (北) ◎藤田 見長太郎 (北) ◎中井 角兵衛 (北) 鈴木 次郎 (北) ◎藤田 貞賢 (北) ◎藤田 與 (北)

石川 友三男 (北) 小野 左衛門 (北) ◎堀地 盛三 (北) 渡河 新吾 (北) 山田 貞介 (北) 飛鳥 井 恒廣 (北)

農業生物學科

| 年別 | 名 | 計 | 死 | 不 | 兵 | 學 | 宗 | 會 | 農 | 官 | 實 | 海 | 外 | 其他 | |
|------|------------|----|---|---|---|---|---|---|---|---|---|---|---|----|---|
| | | | | | | | | | | | | | | 亡 | 詳 |
| 大正三 | 東北帝國大學農科大學 | 六 | 一 | | | | | | | | | | | | |
| 大正四 | 東北帝國大學農科大學 | 五 | 一 | | | | | | | | | | | | |
| 大正五 | 東北帝國大學農科大學 | 五 | | | | | | | | | | | | | |
| 大正六 | 東北帝國大學農科大學 | 八 | | | | | | | | | | | | | |
| 大正七 | 東北帝國大學農科大學 | 七 | | | | | | | | | | | | | |
| 大正八 | 東北帝國大學農科大學 | 五 | | | | | | | | | | | | | |
| 大正九 | 東北帝國大學農科大學 | 八 | | | | | | | | | | | | | |
| 大正一〇 | 東北帝國大學農科大學 | 六 | | | | | | | | | | | | | |
| 大正一一 | 東北帝國大學農科大學 | 八 | | | | | | | | | | | | | |
| 大正一二 | 東北帝國大學農科大學 | 六 | | | | | | | | | | | | | |
| 大正一三 | 東北帝國大學農科大學 | 一〇 | | | | | | | | | | | | | |
| 大正一四 | 東北帝國大學農科大學 | 九 | | | | | | | | | | | | | |
| 大正一五 | 東北帝國大學農科大學 | 九 | | | | | | | | | | | | | |
| 昭和一二 | 東北帝國大學農科大學 | 二 | | | | | | | | | | | | | |
| 昭和一三 | 東北帝國大學農科大學 | 三 | | | | | | | | | | | | | |
| 計 | | 二二 | 一 | | | | | | | | | | | | |

○本欄左端欄別表
農學士(農學部農學科)
六五三

農業經濟學科

| 年別 | 名 | 計 | 死 | 不 | 兵 | 學 | 宗 | 會 | 農 | 官 | 實 | 海 | 外 | 其他 | |
|------|------------|----|---|---|---|---|---|---|---|---|---|---|---|----|---|
| | | | | | | | | | | | | | | 亡 | 詳 |
| 大正三 | 東北帝國大學農科大學 | 三 | | | | | | | | | | | | | |
| 大正四 | 東北帝國大學農科大學 | 四 | | | | | | | | | | | | | |
| 大正五 | 東北帝國大學農科大學 | 五 | | | | | | | | | | | | | |
| 大正六 | 東北帝國大學農科大學 | 六 | | | | | | | | | | | | | |
| 大正七 | 東北帝國大學農科大學 | 七 | | | | | | | | | | | | | |
| 大正八 | 東北帝國大學農科大學 | 八 | | | | | | | | | | | | | |
| 大正九 | 東北帝國大學農科大學 | 九 | | | | | | | | | | | | | |
| 大正一〇 | 東北帝國大學農科大學 | 一〇 | | | | | | | | | | | | | |
| 大正一一 | 東北帝國大學農科大學 | 一一 | | | | | | | | | | | | | |
| 大正一二 | 東北帝國大學農科大學 | 一二 | | | | | | | | | | | | | |
| 大正一三 | 東北帝國大學農科大學 | 一三 | | | | | | | | | | | | | |
| 大正一四 | 東北帝國大學農科大學 | 一四 | | | | | | | | | | | | | |
| 大正一五 | 東北帝國大學農科大學 | 一五 | | | | | | | | | | | | | |
| 昭和一二 | 東北帝國大學農科大學 | 一六 | | | | | | | | | | | | | |
| 昭和一三 | 東北帝國大學農科大學 | 一七 | | | | | | | | | | | | | |
| 計 | | 一五 | | | | | | | | | | | | | |

○本欄左端欄別表
農學士(農學部農學科)
六五三

| 職別 | 東北帝國大學農科大學 | | 北 | | 海 | | 關 | | 東 | | 大 | | 計 |
|-----|------------|----|----|----|----|----|----|----|----|----|----|----|----|
| | 大正 | 昭和 | 大正 | 昭和 | 大正 | 昭和 | 大正 | 昭和 | 大正 | 昭和 | 大正 | 昭和 | |
| 農學部 | 1 | 1 | 1 | 1 | 1 | 1 | 1 | 1 | 1 | 1 | 1 | 1 | 1 |
| 畜産部 | 1 | 1 | 1 | 1 | 1 | 1 | 1 | 1 | 1 | 1 | 1 | 1 | 1 |
| 林業部 | 1 | 1 | 1 | 1 | 1 | 1 | 1 | 1 | 1 | 1 | 1 | 1 | 1 |
| 農工部 | 1 | 1 | 1 | 1 | 1 | 1 | 1 | 1 | 1 | 1 | 1 | 1 | 1 |
| 農學部 | 1 | 1 | 1 | 1 | 1 | 1 | 1 | 1 | 1 | 1 | 1 | 1 | 1 |
| 畜産部 | 1 | 1 | 1 | 1 | 1 | 1 | 1 | 1 | 1 | 1 | 1 | 1 | 1 |
| 林業部 | 1 | 1 | 1 | 1 | 1 | 1 | 1 | 1 | 1 | 1 | 1 | 1 | 1 |
| 農工部 | 1 | 1 | 1 | 1 | 1 | 1 | 1 | 1 | 1 | 1 | 1 | 1 | 1 |
| 計 | 12 | 12 | 12 | 12 | 12 | 12 | 12 | 12 | 12 | 12 | 12 | 12 | 12 |

| 職別 | 東北帝國大學農科大學 | | 北 | | 海 | | 關 | | 東 | | 大 | | 計 |
|-----|------------|----|----|----|----|----|----|----|----|----|----|----|----|
| | 大正 | 昭和 | 大正 | 昭和 | 大正 | 昭和 | 大正 | 昭和 | 大正 | 昭和 | 大正 | 昭和 | |
| 農學部 | 1 | 1 | 1 | 1 | 1 | 1 | 1 | 1 | 1 | 1 | 1 | 1 | 1 |
| 畜産部 | 1 | 1 | 1 | 1 | 1 | 1 | 1 | 1 | 1 | 1 | 1 | 1 | 1 |
| 林業部 | 1 | 1 | 1 | 1 | 1 | 1 | 1 | 1 | 1 | 1 | 1 | 1 | 1 |
| 農工部 | 1 | 1 | 1 | 1 | 1 | 1 | 1 | 1 | 1 | 1 | 1 | 1 | 1 |
| 農學部 | 1 | 1 | 1 | 1 | 1 | 1 | 1 | 1 | 1 | 1 | 1 | 1 | 1 |
| 畜産部 | 1 | 1 | 1 | 1 | 1 | 1 | 1 | 1 | 1 | 1 | 1 | 1 | 1 |
| 林業部 | 1 | 1 | 1 | 1 | 1 | 1 | 1 | 1 | 1 | 1 | 1 | 1 | 1 |
| 農工部 | 1 | 1 | 1 | 1 | 1 | 1 | 1 | 1 | 1 | 1 | 1 | 1 | 1 |
| 計 | 12 | 12 | 12 | 12 | 12 | 12 | 12 | 12 | 12 | 12 | 12 | 12 | 12 |

| 職別 | 東北帝國大學農科大學 | | 北 | | 海 | | 關 | | 東 | | 大 | | 計 |
|-----|------------|----|----|----|----|----|----|----|----|----|----|----|----|
| | 大正 | 昭和 | 大正 | 昭和 | 大正 | 昭和 | 大正 | 昭和 | 大正 | 昭和 | 大正 | 昭和 | |
| 農學部 | 1 | 1 | 1 | 1 | 1 | 1 | 1 | 1 | 1 | 1 | 1 | 1 | 1 |
| 畜産部 | 1 | 1 | 1 | 1 | 1 | 1 | 1 | 1 | 1 | 1 | 1 | 1 | 1 |
| 林業部 | 1 | 1 | 1 | 1 | 1 | 1 | 1 | 1 | 1 | 1 | 1 | 1 | 1 |
| 農工部 | 1 | 1 | 1 | 1 | 1 | 1 | 1 | 1 | 1 | 1 | 1 | 1 | 1 |
| 農學部 | 1 | 1 | 1 | 1 | 1 | 1 | 1 | 1 | 1 | 1 | 1 | 1 | 1 |
| 畜産部 | 1 | 1 | 1 | 1 | 1 | 1 | 1 | 1 | 1 | 1 | 1 | 1 | 1 |
| 林業部 | 1 | 1 | 1 | 1 | 1 | 1 | 1 | 1 | 1 | 1 | 1 | 1 | 1 |
| 農工部 | 1 | 1 | 1 | 1 | 1 | 1 | 1 | 1 | 1 | 1 | 1 | 1 | 1 |
| 計 | 12 | 12 | 12 | 12 | 12 | 12 | 12 | 12 | 12 | 12 | 12 | 12 | 12 |

○本邦生員總數表 工學士 農學科

| 年別 | 明治 三三 三四 四五 六一 六二 六三 六四 六五 六六 六七 六八 六九 七〇 七一 七二 七三 七四 七五 七六 七七 七八 七九 八〇 八一 八二 八三 八四 八五 八六 八七 八八 八九 九〇 九一 九二 九三 九四 九五 九六 九七 九八 九九 計 | 官 公 吏 | 會 社 員 | 不 詳 | 學 生 | 計 | 年別 | 明治 三三 三四 四五 六一 六二 六三 六四 六五 六六 六七 六八 六九 七〇 七一 七二 七三 七四 七五 七六 七七 七八 七九 八〇 八一 八二 八三 八四 八五 八六 八七 八八 八九 九〇 九一 九二 九三 九四 九五 九六 九七 九八 九九 計 | 病 院 醫 員 | 兵 役 | 學 生 | 計 |
|------|---|-------------|-------------|--------|--------|----|------|---|------------------|--------|--------|---|
| | | | | | | | | | | | | |
| 明治三三 | 三 | | | | | 三 | 明治三三 | | | | | |
| 明治三四 | 四 | | | | | 四 | 明治三四 | | | | | |
| 明治四五 | 五 | | | | | 五 | 明治四五 | | | | | |
| 大正六一 | 六 | | | | | 六 | 大正六一 | | | | | |
| 大正六二 | 七 | | | | | 七 | 大正六二 | | | | | |
| 大正六三 | 八 | | | | | 八 | 大正六三 | | | | | |
| 大正六四 | 九 | | | | | 九 | 大正六四 | | | | | |
| 大正六五 | 一〇 | | | | | 一〇 | 大正六五 | | | | | |
| 大正六六 | 一一 | | | | | 一一 | 大正六六 | | | | | |
| 大正六七 | 一二 | | | | | 一二 | 大正六七 | | | | | |
| 大正六八 | 一三 | | | | | 一三 | 大正六八 | | | | | |
| 大正六九 | 一四 | | | | | 一四 | 大正六九 | | | | | |
| 大正七〇 | 一五 | | | | | 一五 | 大正七〇 | | | | | |
| 大正七一 | 一六 | | | | | 一六 | 大正七一 | | | | | |
| 大正七二 | 一七 | | | | | 一七 | 大正七二 | | | | | |
| 大正七三 | 一八 | | | | | 一八 | 大正七三 | | | | | |
| 大正七四 | 一九 | | | | | 一九 | 大正七四 | | | | | |
| 大正七五 | 二〇 | | | | | 二〇 | 大正七五 | | | | | |
| 大正七六 | 二一 | | | | | 二一 | 大正七六 | | | | | |
| 大正七七 | 二二 | | | | | 二二 | 大正七七 | | | | | |
| 大正七八 | 二三 | | | | | 二三 | 大正七八 | | | | | |
| 大正七九 | 二四 | | | | | 二四 | 大正七九 | | | | | |
| 大正八〇 | 二五 | | | | | 二五 | 大正八〇 | | | | | |
| 大正八一 | 二六 | | | | | 二六 | 大正八一 | | | | | |
| 大正八二 | 二七 | | | | | 二七 | 大正八二 | | | | | |
| 大正八三 | 二八 | | | | | 二八 | 大正八三 | | | | | |
| 大正八四 | 二九 | | | | | 二九 | 大正八四 | | | | | |
| 大正八五 | 三〇 | | | | | 三〇 | 大正八五 | | | | | |
| 大正八六 | 三一 | | | | | 三一 | 大正八六 | | | | | |
| 大正八七 | 三二 | | | | | 三二 | 大正八七 | | | | | |
| 大正八八 | 三三 | | | | | 三三 | 大正八八 | | | | | |
| 大正八九 | 三四 | | | | | 三四 | 大正八九 | | | | | |
| 大正九〇 | 三五 | | | | | 三五 | 大正九〇 | | | | | |
| 大正九一 | 三六 | | | | | 三六 | 大正九一 | | | | | |
| 大正九二 | 三七 | | | | | 三七 | 大正九二 | | | | | |
| 大正九三 | 三八 | | | | | 三八 | 大正九三 | | | | | |
| 大正九四 | 三九 | | | | | 三九 | 大正九四 | | | | | |
| 大正九五 | 四〇 | | | | | 四〇 | 大正九五 | | | | | |
| 大正九六 | 四一 | | | | | 四一 | 大正九六 | | | | | |
| 大正九七 | 四二 | | | | | 四二 | 大正九七 | | | | | |
| 大正九八 | 四三 | | | | | 四三 | 大正九八 | | | | | |
| 大正九九 | 四四 | | | | | 四四 | 大正九九 | | | | | |
| 計 | | | | | | | 計 | | | | | |

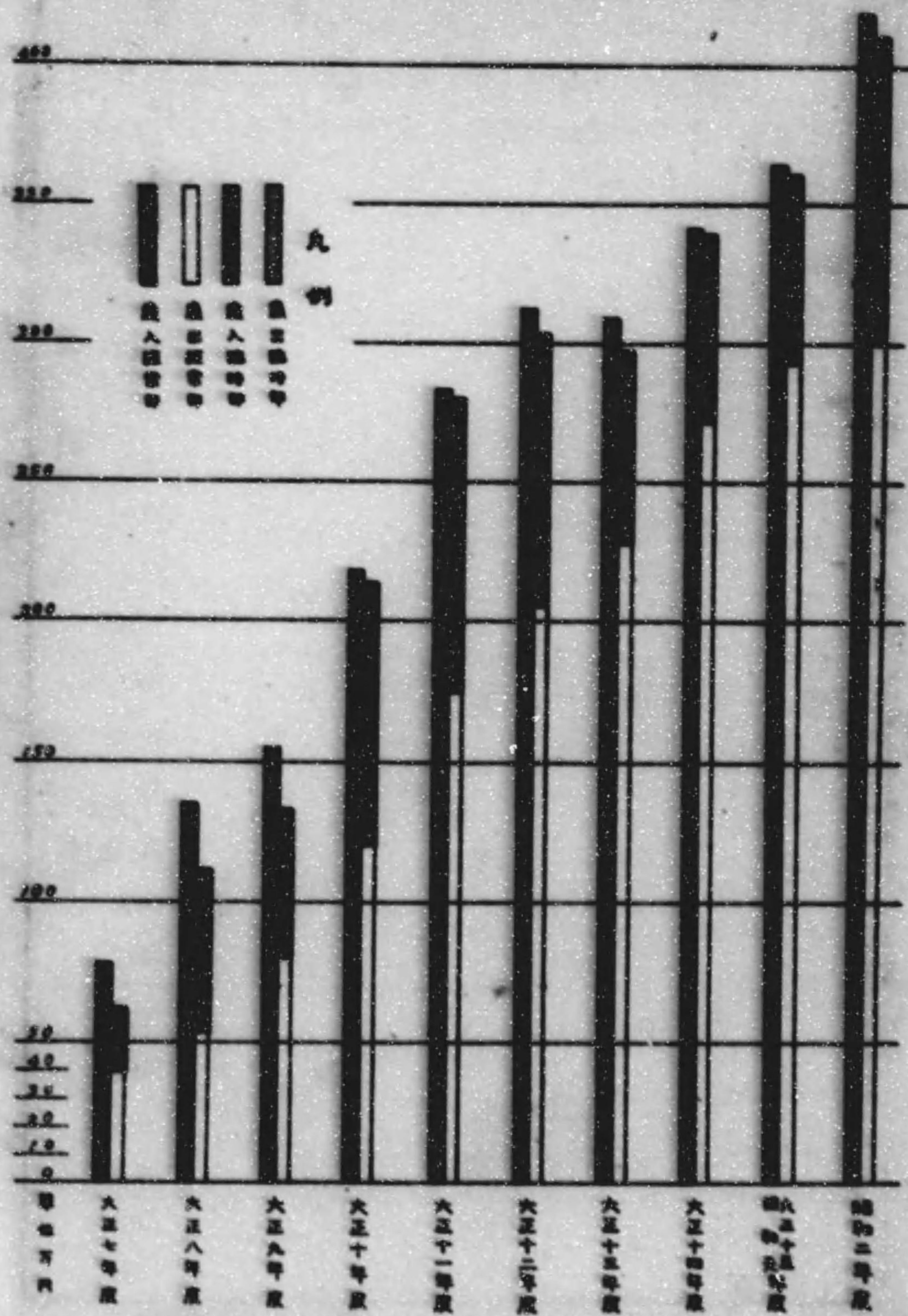
六五九

○本邦生員總數表 工學士 醫學科

| 年別 | 大正 一五 一六 一七 一八 一九 二〇 二一 二二 二三 二四 二五 二六 二七 二八 二九 三〇 三一 三二 三三 三四 三五 三六 三七 三八 三九 四〇 四一 四二 四三 四四 四五 四六 四七 四八 四九 五〇 五一 五二 五三 五四 五五 五六 五七 五八 五九 六〇 六一 六二 六三 六四 六五 六六 六七 六八 六九 七〇 七一 七二 七三 七四 七五 七六 七七 七八 七九 八〇 八二 八三 八四 八五 八六 八七 八八 八九 九〇 九一 九二 九三 九四 九五 九六 九七 九八 九九 計 | 官 公 吏 | 會 社 員 | 不 詳 | 學 生 | 計 | 年別 | 大正 一五 一六 一七 一八 一九 二〇 二一 二二 二三 二四 二五 二六 二七 二八 二九 三〇 三一 三二 三三 三四 三五 三六 三七 三八 三九 四〇 四一 四二 四三 四四 四五 四六 四七 四八 四九 五〇 五一 五二 五三 五四 五五 五六 五七 五八 五九 六〇 六一 六二 六三 六四 六五 六六 六七 六八 六九 七〇 七一 七二 七三 七四 七五 七六 七七 七八 七九 八〇 八二 八三 八四 八五 八六 八七 八八 八九 九〇 九一 九二 九三 九四 九五 九六 九七 九八 九九 計 | 死 亡 | 計 | 醫 學 士 | 計 | |
|------|---|-------------|-------------|--------|--------|----|------|---|--------|---|-------------|---|------------------------|
| | | | | | | | | | | | | | 工 學 士 (札幌農學校) |
| 大正一五 | 五 | | | | | 五 | 大正一五 | | | | | | |
| 大正一六 | 六 | | | | | 六 | 大正一六 | | | | | | |
| 大正一七 | 七 | | | | | 七 | 大正一七 | | | | | | |
| 大正一八 | 八 | | | | | 八 | 大正一八 | | | | | | |
| 大正一九 | 九 | | | | | 九 | 大正一九 | | | | | | |
| 大正二〇 | 一〇 | | | | | 一〇 | 大正二〇 | | | | | | |
| 大正二一 | 一一 | | | | | 一一 | 大正二一 | | | | | | |
| 大正二二 | 一二 | | | | | 一二 | 大正二二 | | | | | | |
| 大正二三 | 一三 | | | | | 一三 | 大正二三 | | | | | | |
| 大正二四 | 一四 | | | | | 一四 | 大正二四 | | | | | | |
| 大正二五 | 一五 | | | | | 一五 | 大正二五 | | | | | | |
| 大正二六 | 一六 | | | | | 一六 | 大正二六 | | | | | | |
| 大正二七 | 一七 | | | | | 一七 | 大正二七 | | | | | | |
| 大正二八 | 一八 | | | | | 一八 | 大正二八 | | | | | | |
| 大正二九 | 一九 | | | | | 一九 | 大正二九 | | | | | | |
| 大正三〇 | 二〇 | | | | | 二〇 | 大正三〇 | | | | | | |
| 大正三一 | 二一 | | | | | 二一 | 大正三一 | | | | | | |
| 大正三二 | 二二 | | | | | 二二 | 大正三二 | | | | | | |
| 大正三三 | 二三 | | | | | 二三 | 大正三三 | | | | | | |
| 大正三四 | 二四 | | | | | 二四 | 大正三四 | | | | | | |
| 大正三五 | 二五 | | | | | 二五 | 大正三五 | | | | | | |
| 大正三六 | 二六 | | | | | 二六 | 大正三六 | | | | | | |
| 大正三七 | 二七 | | | | | 二七 | 大正三七 | | | | | | |
| 大正三八 | 二八 | | | | | 二八 | 大正三八 | | | | | | |
| 大正三九 | 二九 | | | | | 二九 | 大正三九 | | | | | | |
| 大正四〇 | 三〇 | | | | | 三〇 | 大正四〇 | | | | | | |
| 大正四一 | 三一 | | | | | 三一 | 大正四一 | | | | | | |
| 大正四二 | 三二 | | | | | 三二 | 大正四二 | | | | | | |
| 大正四三 | 三三 | | | | | 三三 | 大正四三 | | | | | | |
| 大正四四 | 三四 | | | | | 三四 | 大正四四 | | | | | | |
| 大正四五 | 三五 | | | | | 三五 | 大正四五 | | | | | | |
| 大正四六 | 三六 | | | | | 三六 | 大正四六 | | | | | | |
| 大正四七 | 三七 | | | | | 三七 | 大正四七 | | | | | | |
| 大正四八 | 三八 | | | | | 三八 | 大正四八 | | | | | | |
| 大正四九 | 三九 | | | | | 三九 | 大正四九 | | | | | | |
| 大正五〇 | 四〇 | | | | | 四〇 | 大正五〇 | | | | | | |
| 大正五一 | 四一 | | | | | 四一 | 大正五一 | | | | | | |
| 大正五二 | 四二 | | | | | 四二 | 大正五二 | | | | | | |
| 大正五三 | 四三 | | | | | 四三 | 大正五三 | | | | | | |
| 大正五四 | 四四 | | | | | 四四 | 大正五四 | | | | | | |
| 大正五五 | 四五 | | | | | 四五 | 大正五五 | | | | | | |
| 大正五六 | 四六 | | | | | 四六 | 大正五六 | | | | | | |
| 大正五七 | 四七 | | | | | 四七 | 大正五七 | | | | | | |
| 大正五八 | 四八 | | | | | 四八 | 大正五八 | | | | | | |
| 大正五九 | 四九 | | | | | 四九 | 大正五九 | | | | | | |
| 大正六〇 | 五〇 | | | | | 五〇 | 大正六〇 | | | | | | |
| 大正六一 | 五一 | | | | | 五一 | 大正六一 | | | | | | |
| 大正六二 | 五二 | | | | | 五二 | 大正六二 | | | | | | |
| 大正六三 | 五三 | | | | | 五三 | 大正六三 | | | | | | |
| 大正六四 | 五四 | | | | | 五四 | 大正六四 | | | | | | |
| 大正六五 | 五五 | | | | | 五五 | 大正六五 | | | | | | |
| 大正六六 | 五六 | | | | | 五六 | 大正六六 | | | | | | |
| 大正六七 | 五七 | | | | | 五七 | 大正六七 | | | | | | |
| 大正六八 | 五八 | | | | | 五八 | 大正六八 | | | | | | |
| 大正六九 | 五九 | | | | | 五九 | 大正六九 | | | | | | |
| 大正七〇 | 六〇 | | | | | 六〇 | 大正七〇 | | | | | | |
| 大正七一 | 六一 | | | | | 六一 | 大正七一 | | | | | | |
| 大正七二 | 六二 | | | | | 六二 | 大正七二 | | | | | | |
| 大正七三 | 六三 | | | | | 六三 | 大正七三 | | | | | | |
| 大正七四 | 六四 | | | | | 六四 | 大正七四 | | | | | | |
| 大正七五 | 六五 | | | | | 六五 | 大正七五 | | | | | | |
| 大正七六 | 六六 | | | | | 六六 | 大正七六 | | | | | | |
| 大正七七 | 六七 | | | | | 六七 | 大正七七 | | | | | | |
| 大正七八 | 六八 | | | | | 六八 | 大正七八 | | | | | | |
| 大正七九 | 六九 | | | | | 六九 | 大正七九 | | | | | | |
| 大正八〇 | 七〇 | | | | | 七〇 | 大正八〇 | | | | | | |
| 大正八一 | 七一 | | | | | 七一 | 大正八一 | | | | | | |
| 大正八二 | 七二 | | | | | 七二 | 大正八二 | | | | | | |
| 大正八三 | 七三 | | | | | 七三 | 大正八三 | | | | | | |
| 大正八四 | 七四 | | | | | 七四 | 大正八四 | | | | | | |
| 大正八五 | 七五 | | | | | 七五 | 大正八五 | | | | | | |
| 大正八六 | 七六 | | | | | 七六 | 大正八六 | | | | | | |
| 大正八七 | 七七 | | | | | 七七 | 大正八七 | | | | | | |
| 大正八八 | 七八 | | | | | 七八 | 大正八八 | | | | | | |
| 大正八九 | 七九 | | | | | 七九 | 大正八九 | | | | | | |
| 大正九〇 | 八〇 | | | | | 八〇 | 大正九〇 | | | | | | |
| 大正九一 | 八一 | | | | | 八一 | 大正九一 | | | | | | |
| 大正九二 | 八二 | | | | | 八二 | 大正九二 | | | | | | |
| 大正九三 | 八三 | | | | | 八三 | 大正九三 | | | | | | |
| 大正九四 | 八四 | | | | | 八四 | 大正九四 | | | | | | |
| 大正九五 | 八五 | | | | | 八五 | 大正九五 | | | | | | |
| 大正九六 | 八六 | | | | | 八六 | 大正九六 | | | | | | |
| 大正九七 | 八七 | | | | | 八七 | 大正九七 | | | | | | |
| 大正九八 | 八八 | | | | | 八八 | 大正九八 | | | | | | |
| 大正九九 | 八九 | | | | | 八九 | 大正九九 | | | | | | |
| 計 | | | | | | | 計 | | | | | | |

六五八

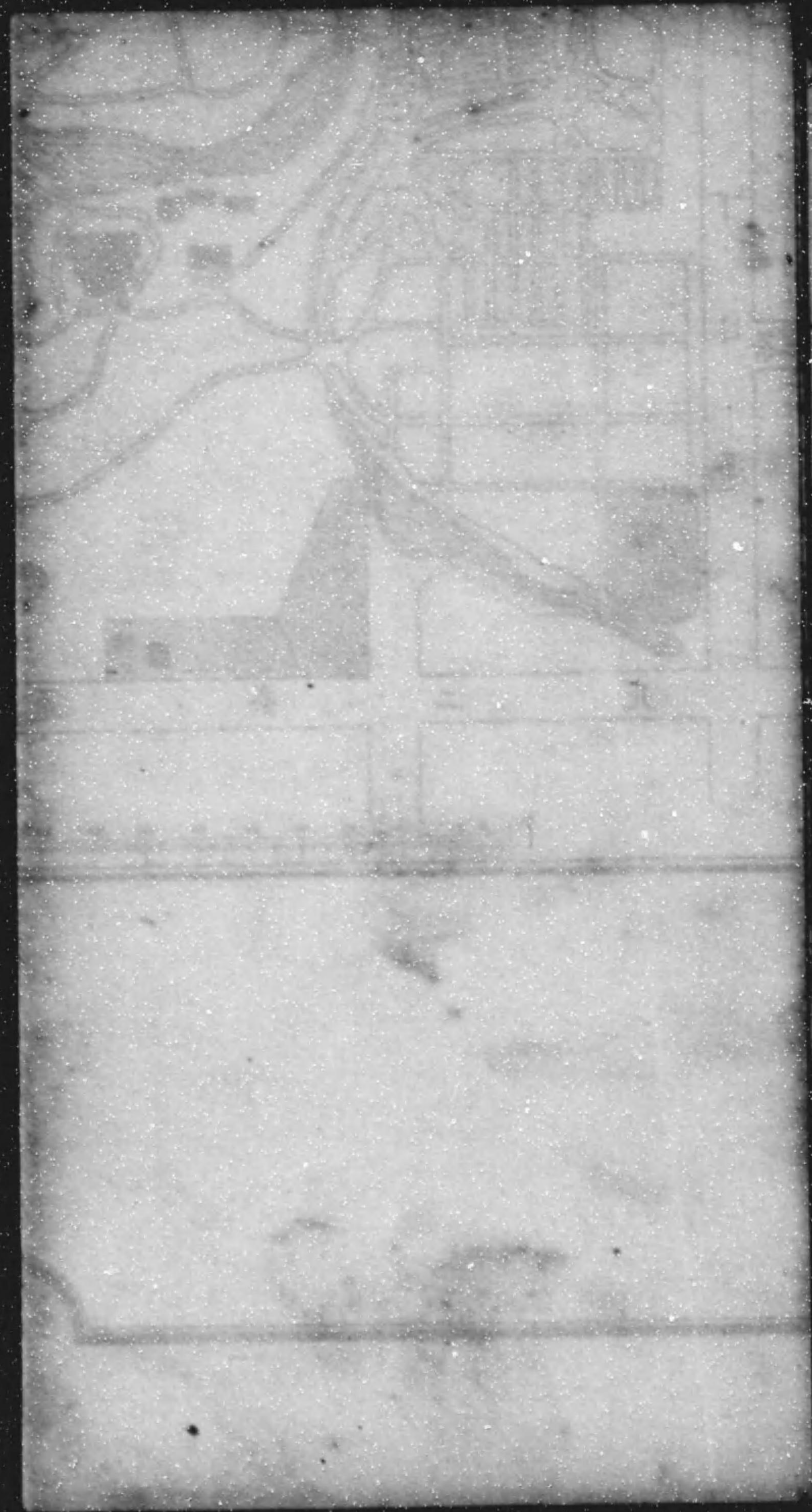
北平海運 歲入歲出率統計表



| 計 | 死 | 不 | 安 | 學 | 醫 | 會 | 農 | 官 | 海 | 外 | 學 | 大 | 其 | 技 | 總 | 期 |
|----|----|----|----|----|----|----|----|----|----|----|----|----|----|----|----|----|
| | | | | | | | | | | | | | | | | |
| 一 | 1 | 1 | 1 | 1 | 1 | 1 | 1 | 1 | 1 | 1 | 1 | 1 | 1 | 1 | 1 | 一 |
| 二 | 1 | 1 | 1 | 1 | 1 | 1 | 1 | 1 | 1 | 1 | 1 | 1 | 1 | 1 | 1 | 二 |
| 三 | 1 | 1 | 1 | 1 | 1 | 1 | 1 | 1 | 1 | 1 | 1 | 1 | 1 | 1 | 1 | 三 |
| 四 | 1 | 1 | 1 | 1 | 1 | 1 | 1 | 1 | 1 | 1 | 1 | 1 | 1 | 1 | 1 | 四 |
| 五 | 1 | 1 | 1 | 1 | 1 | 1 | 1 | 1 | 1 | 1 | 1 | 1 | 1 | 1 | 1 | 五 |
| 六 | 1 | 1 | 1 | 1 | 1 | 1 | 1 | 1 | 1 | 1 | 1 | 1 | 1 | 1 | 1 | 六 |
| 七 | 1 | 1 | 1 | 1 | 1 | 1 | 1 | 1 | 1 | 1 | 1 | 1 | 1 | 1 | 1 | 七 |
| 八 | 1 | 1 | 1 | 1 | 1 | 1 | 1 | 1 | 1 | 1 | 1 | 1 | 1 | 1 | 1 | 八 |
| 九 | 1 | 1 | 1 | 1 | 1 | 1 | 1 | 1 | 1 | 1 | 1 | 1 | 1 | 1 | 1 | 九 |
| 十 | 1 | 1 | 1 | 1 | 1 | 1 | 1 | 1 | 1 | 1 | 1 | 1 | 1 | 1 | 1 | 十 |
| 十一 | 1 | 1 | 1 | 1 | 1 | 1 | 1 | 1 | 1 | 1 | 1 | 1 | 1 | 1 | 1 | 十一 |
| 十二 | 1 | 1 | 1 | 1 | 1 | 1 | 1 | 1 | 1 | 1 | 1 | 1 | 1 | 1 | 1 | 十二 |
| 十三 | 1 | 1 | 1 | 1 | 1 | 1 | 1 | 1 | 1 | 1 | 1 | 1 | 1 | 1 | 1 | 十三 |
| 十四 | 1 | 1 | 1 | 1 | 1 | 1 | 1 | 1 | 1 | 1 | 1 | 1 | 1 | 1 | 1 | 十四 |
| 十五 | 1 | 1 | 1 | 1 | 1 | 1 | 1 | 1 | 1 | 1 | 1 | 1 | 1 | 1 | 1 | 十五 |
| 十六 | 1 | 1 | 1 | 1 | 1 | 1 | 1 | 1 | 1 | 1 | 1 | 1 | 1 | 1 | 1 | 十六 |
| 十七 | 1 | 1 | 1 | 1 | 1 | 1 | 1 | 1 | 1 | 1 | 1 | 1 | 1 | 1 | 1 | 十七 |
| 十八 | 1 | 1 | 1 | 1 | 1 | 1 | 1 | 1 | 1 | 1 | 1 | 1 | 1 | 1 | 1 | 十八 |
| 十九 | 1 | 1 | 1 | 1 | 1 | 1 | 1 | 1 | 1 | 1 | 1 | 1 | 1 | 1 | 1 | 十九 |
| 二十 | 1 | 1 | 1 | 1 | 1 | 1 | 1 | 1 | 1 | 1 | 1 | 1 | 1 | 1 | 1 | 二十 |
| 計 | 20 | 20 | 20 | 20 | 20 | 20 | 20 | 20 | 20 | 20 | 20 | 20 | 20 | 20 | 20 | 計 |

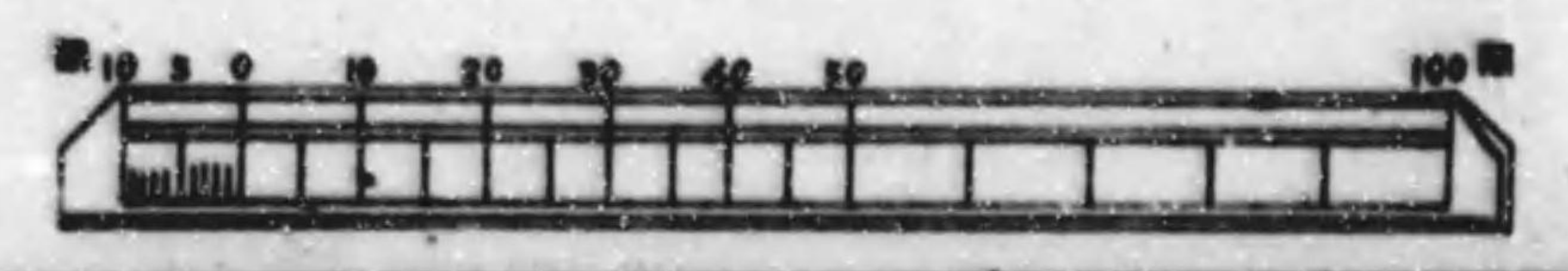
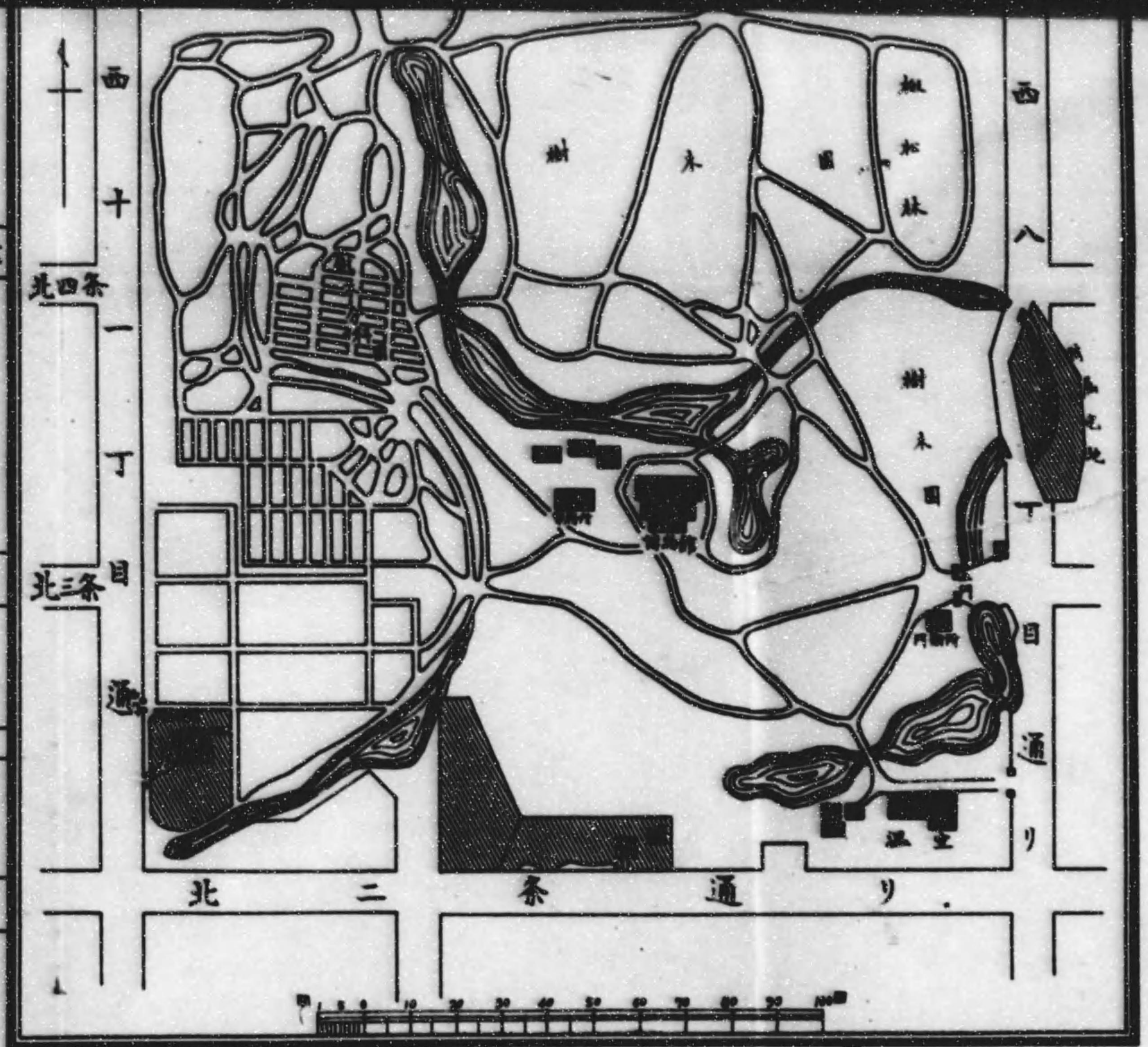
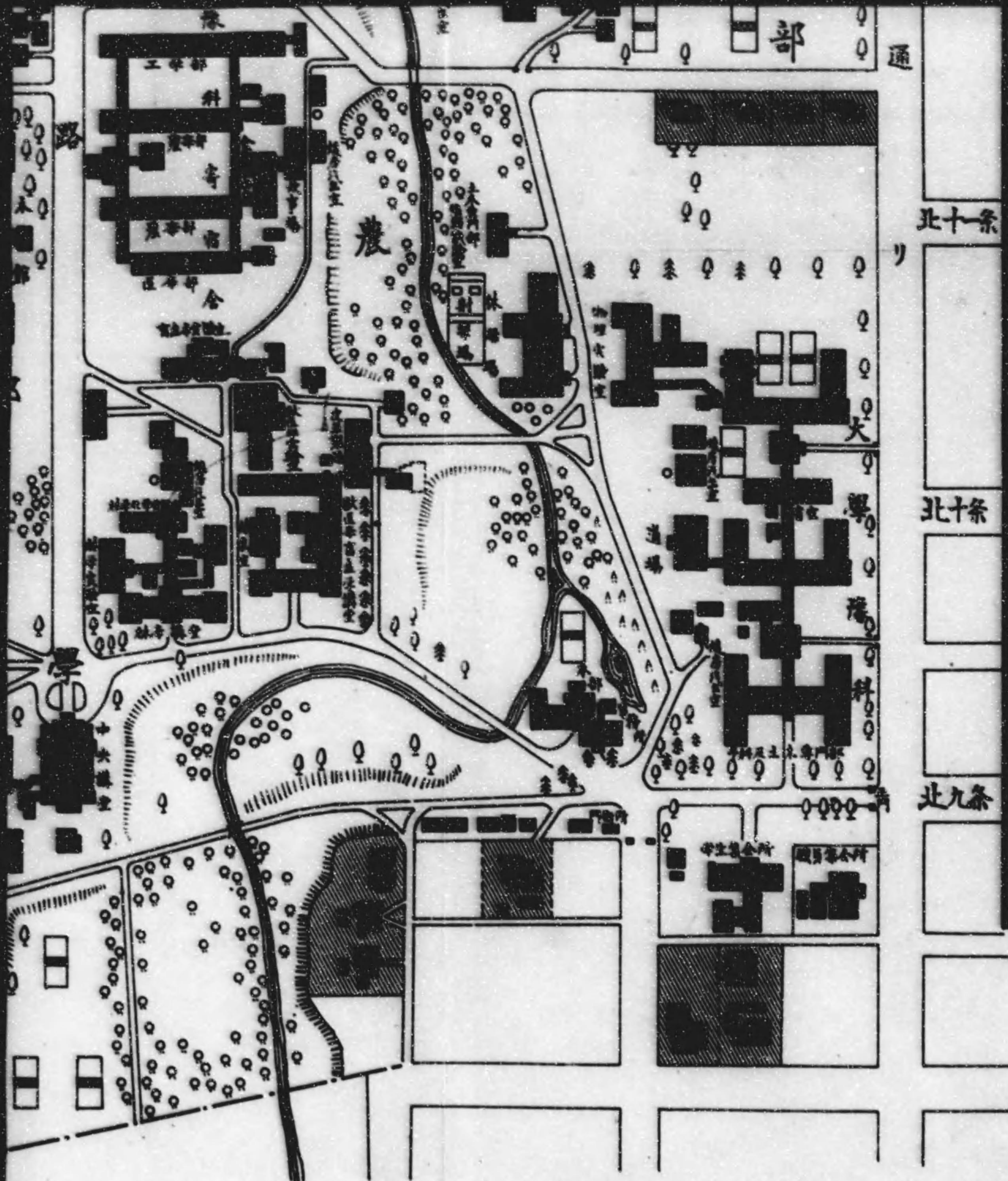
○本圖係根據海運局資料編製

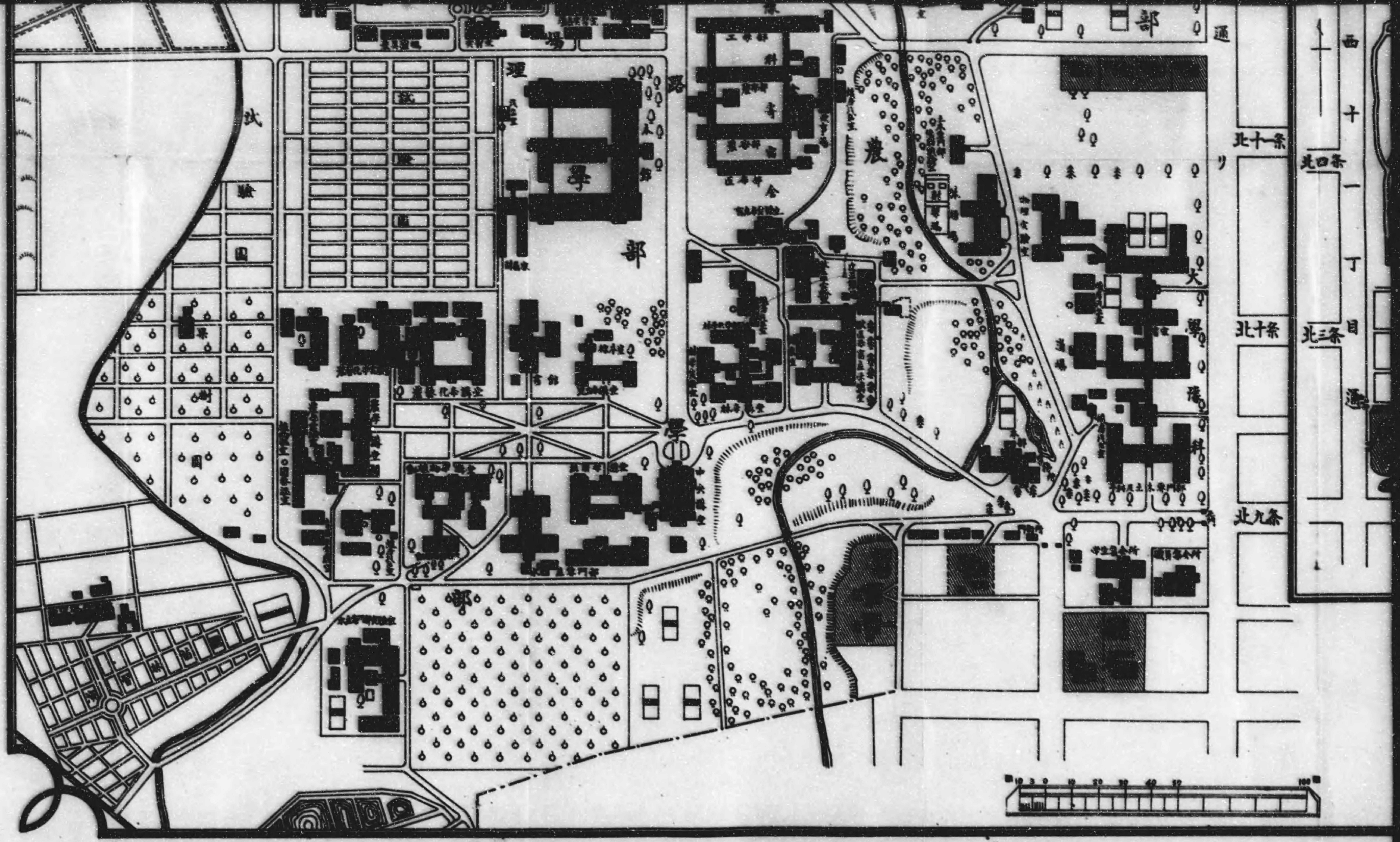
六六圖



其...人......







部 通

北十条

北四条

北十条

北三条

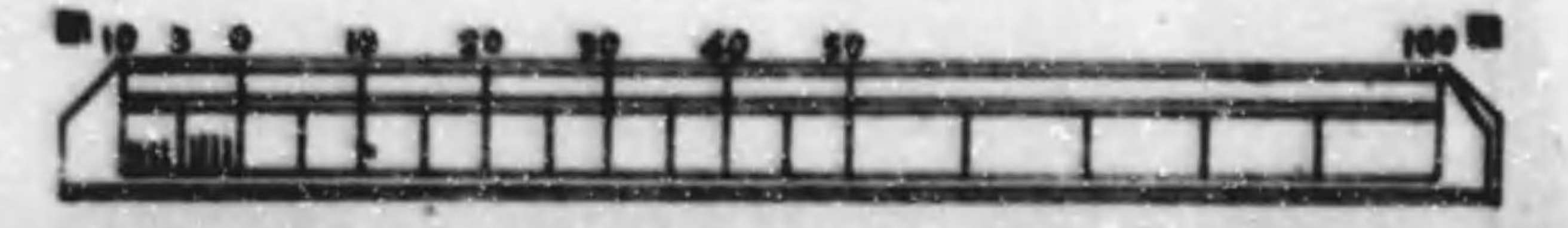
北九条

西十

一丁

目

通



附 錄

文武會會則

(昭和三年二月五日改正)

第一章 總 則

- 第一條 本會ハ會員ノ智徳ヲ研修シ體育ヲ勵獎シ兼テ會員ノ一致結合ヲ謀ルテ以テ目的ト爲ス
- 第二條 本會ハ之ヲ北海道帝國大學文武會ト稱ス
- 第三條 本會ニ左ノ諸部ヲ設ケ
- 文藝部 辨論部 音樂部 柔道部 劍道部 弓道部 角力部 陸上競技部 蹴球部 水泳部 野球部
スキー部 スケート部 庭球部 美術部 山岳部 ホツケ部 ラグビー部
- 第四條 會員ハ各部ニ加入シ其ノ部員トナルコトヲ得
但シ特別會員ハ別ニ加入ヲ要セス其ノ技ニ加ハルコトヲ得

第二章 會 則

- 第五條 本會々員ハ通常會員、特別會員及贊助會員ヨリナルモノトス
- 第六條 本學在籍ノ學生々徒ハ必ス通常會員タルヘキ義務アルモノトス

第七條 本學教官ハ特別會員タルヘキモノトス
第八條 本學卒業生、舊札幌農學校卒業生及本學ニ關係アルモノハ贊助會員トナルコトヲ得

第三章 役員

第九條 本會ニ左ノ役員ヲ置ク
 會 頭 一名 副會頭 三名 評議員 若干名
 委員長 一名 副委員長 一名 委員 若干名

第十條 會頭ハ本學總長ヲ推戴ス
 第十一條 副會頭ハ各學部長ヲ推戴ス
 第十二條 評議員ハ特別會員中ヨリ會頭之ヲ指名スルモノトス
 第十三條 委員長及副委員長ハ特別會員中ヨリ委員之ヲ推選シ會頭ノ承認ヲ經ルモノトス
 第十四條 委員ハ各學部ヨリ三名宛豫科ヨリ六名各資料専門部ヨリ二名宛ヲ選舉スルモノトス委員ハ主任三名ヲ互選シ庶務會計及新聞ノ事務ヲ分擔セシム
 第十五條 事務會計委員ハ本學事務員及會計員中ヨリ會頭之ヲ囑託スルモノトス
 第十六條 會頭ハ本會ヲ總理ス
 第十七條 會頭事故アル時ハ副會頭中ノ一名之ヲ代理ス
 第十八條 評議員ハ會頭ノ諮詢ニ應ジテ本會ニ關スル重要ナル事項ヲ審議ス
 第十九條 委員長ハ會頭ヲ輔佐シ庶務會計ノ事務ヲ管理ス
 第二十條 副委員長ハ委員長事故アルトキ之ヲ代理ス

第二十一條 委員ハ委員長ノ指揮ニ從ヒ庶務會計ノ事務ヲ處理ス
 第二十二條 事務會計委員ハ庶務會計ノ事務ヲ輔佐ス
 第二十三條 委員ハ任期一箇年トシ毎年十一月末之ヲ改選ス
 但シ再選スルコトヲ得
 第二十四條 委員長副委員長及本員ハ各部ノ役員ヲ兼ヌルコトヲ得

第四章 委員會

第二十五條 委員會ハ委員長副委員長及委員ヲ以テ組織ス
 第二十六條 委員會ハ左ノ事項ヲ處理スル爲メ學期ノ始ニ委員長之ヲ召集ス
 但シ必要ニ應ジ臨時ニ之ヲ召集スルコトアルヘシ
 一、各部ノ統一
 一、豫算ノ編成
 一、本會ニ關スル重大ナル事項
 第二十七條 各部々長ハ其ノ部ノ事項ニ關シ委員會ニ出席シテ意見ヲ陳述スルコトヲ得
 但シ法議ノ數ニ加ハルコトヲ得ス
 第二十八條 委員會ハ其ノ三分ノ二以上出席スルニ非サレハ議決ヲ爲スコトヲ得ス
 第二十九條 委員會ノ決議ハ會頭ノ承認ヲ經テ之ヲ施行スルモノトス

第五章 會計

- 第三十條 通常會員ハ入會ト同時ニ入會金トシテ金二圓ヲ納ムルモノトス
- 第三十一條 通常會員ノ會費ハ一箇年金四圓トシ授養料ト共ニ第一期二圓第二期二圓ヲ納ムルモノトス
- 第三十二條 特別會員ハ會費トシテ俸給月額百五十分ノ一ヲ毎月納ムルモノトス
- 第三十三條 贊助會員ハ每年金一圓以上ヲ納ムルモノトス
但シ左ノ事項ニ該當スルモノハ會費ヲ要セス
一、贊助會員ニシテ一時金拾圓以上ヲ納メタル者
一、特別會員ヨリ贊助會員ニ轉シタル者
- 第三十四條 第三十三條ノ金額ハ之ヲ基本金ニ編入スルモノトス
- 第三十五條 會費ハ委員會ニ於テ編成シタル豫算ニ從テ之ヲ使用スルモノトス
但シ會計年度ハ四月一日ニ始リ翌年三月三十一日ニ終ル
- 第三十六條 基本金ハ基本財産トシ利子ノ外使用スルコトヲ得ス

第六章 附 則

- 第三十七條 本會ハ毎月一回新聞ヲ刊行シテ會員ニ曠ク新聞發行ニ關スル細則ハ別ニ之ヲ定ム
- 第三十八條 本會々別修正ニ關スル發議ハ會議ノ提出ニ係ルモノノ外委員ノ過半数或ハ會員六十名以上ノ贊成ヲ得タルニ非サレハ提出スルコトヲ得ス
- 第三十九條 本會々則ニ關スル修正ハ委員會ヲ開キ五分ノ四以上ノ出席ヲ以テ半数以上ノ同意ニヨリテ決ス

文武會各部通則

- 第一條 各部ニ左ノ役員ヲ置ク
部 長 一 名 幹 事 若干名
- 第二條 部長ハ特別會員中ヨリ各部幹事之ヲ推薦シ會議ノ承認ヲ經ルモノトス
- 第三條 幹事ハ各部々員中ヨリ互選スルモノトス
幹事中主任一名ヲ定ム
- 第四條 部長ハ其ノ部ヲ管理シ幹事ハ部長ヲ補佐シテ其ノ事務ニ從事ス
- 第五條 役員ハ專任トシ二部ヲ兼ヨルコトヲ得ス
- 第六條 幹事ノ任期ハ一箇年トシ毎年一月末改選スルモノトス
但シ再選スルコトヲ得
- 第七條 各部ノ事業ハ施行前當該部長ヨリ委員長ニ通知シテ會議ノ承認ヲ受クヘシ
- 第八條 各部ニハ獨立ノ會計ヲ立テシメ補助金ヲ給スルモノトス
- 第九條 各部々長ハ其ノ部次年度ノ經費豫算ヲ毎年一月末迄ニ委員長ニ提出スルモノトス
- 第十條 各部經費ノ支拂ハ主任幹事及會計主任ノ捺印シタル債權者ノ請求書ニヨリ會計委員之ヲ取裁フ
- 第十一條 各部ニ關スル重大ナル事項ハ委員長ノ出席ヲ求メテ決スルモノトス
- 第十二條 各部々長ハ毎年度末其ノ部ノ記録及決算報告書ヲ委員長ヲ經テ會議ニ提出スルモノトス

文藝部細則

- 第一條 本部ハ文武會規則第三條及第三十四條ニ基キ會報ノ編纂ヲ以テ本領トス
- 第二條 會報ハ左ノ時期ニ於テ發行スルモノトス
十二月 三月 六月
- 第三條 會報ノ内容左ノ如シ
一、本學職員及學生々徒ノ現況卒業生ノ動靜
一、本學内ニ設置セル諸會ノ現況
一、文武會ニ關スル記事
一、寄附書籍ノ批評
一、會員思潮
一、以上條項ノ外記事其ノ他ニシテ有益ト認メタルモノハ編輯會議ノ協賛ヲ經テ掲載スルモノトス
- 第四條 本部幹事ハ各組ヨリ一名互選スルモノトス部長ハ幹事之ヲ本學教官ヨリ推薦シ主任幹事ハ幹事中ヨリ互選スルモノトス
- 第五條 毎學期一回編輯會議ヲ開キ會報編纂ニ關シ協議スルモノトス

辯論部細則

第一款 成立及目的

- 第一條 本部ハ文武會規則第三條及第四條各部通則第六條ニ依リテ成立ス
 - 第二條 本部ハ辯論ノ琢磨思想ノ鍛鍊ヲ目的トシ文武會員相互ノ親睦ヲ計リ輿論統一ノ機關タルヘシ
- #### 第二款 役員
- 第三條 文武會各部通則第一條ニ從ヒ左ノ役員ヲ置ク
部 長 一名 主任幹事 一名 幹 事 十二名
一、主任幹事ハ幹事中ヨリ互選ス 但シ主任幹事ハ會計ヲ司ルモノトス
二、幹事中三名ハ専ラ記録ノ任ニ當ル
 - 第四條 本部ハ顧問ヲ本學教官中ヨリ若干名推薦ス
- #### 第三款 事業
- 第五條 本部ハ演說討論講演等ノ諸會ヲ開クヲ以テ本領トス
 - 第六條 毎土曜日辯論練習會ヲ開ク
 - 第七條 春秋二季ニ於テ大會及擬國會ヲ開催ス
 - 第八條 兼支ナキ限り各大學各高等學校ト交換演說會ヲ開クコトアルヘシ
 - 第九條 本部ハ左ノ事項ヲ爲スモノトス
一、每學期一回講演會ヲ開ク
二、時宜ニ依リ名士ヲ招待シ講演會ヲ開ク
 - 第十條 本部ノ諸會ハ公開ヲ爲スコトアルヘシ

陸上競技部細則

第一條 本會ハ各科（農學部、醫學部、工學部、豫科、農學實科、林學實科、土木專門部、水産專門部）ニ陸上競技支部ヲ設ケ其ノ統一ヲ計ル

但シ支部ハ各科設ケル所ノ競技團體ニ一致スルモノトス

第二條 部員ハ文武會通當會員ノ有志者ニシテ各科陸上競技支部員タルモノヲ以テ組織ス

第三條 各科支部ニ委員二名ヲ置ク

但シ委員ニハ各科設ケル所ノ競技團體ノ委員ヲ以テ爲ス

第四條 本部ニハ左ノ役員ヲ置ク

部長 一名 幹事 數名

但シ幹事ハ主任、副主任（マネージャー）、庶務係、競技係（キャプテン）、會計係、記録係及各科支部委員ヨリナル改選期ハ毎年十一月トス

第五條 本部ハ毎年春季全道中等學校陸上競技會ヲ主催シ秋季本學陸上競技大會ヲ開ク其ノ他適當ト認メタル運動ニ關スル事業ヲ行フ

劍道部細則

第一條 本部ハ文武會通當會員ノ有志者ヲ以テ組織ス

第二條 本部ニ在ノ役員ヲ置ク

一、部長 一名 一、幹事 七名（内一名ヲ主任トス）

第三條 本部々員ハ部費トシテ毎年金貳拾錢ヲ納ムハモノトス

第四條 本部ハ年三回小集會ヲ一回大會ヲ開ク

柔道部細則

第一條 本部ハ文武會通當會員ノ有志者ヲ以テ組織ス

第二條 本部ニ在ノ役員ヲ置ク

一、部長 一名 一、幹事 八名

第三條 本部々員ハ部費トシテ毎年金貳拾錢ヲ納付スヘシ

第四條 每學期一回小集會ヲ開キ一學年一回大會ヲ開ク

第五條 部員タル資格ヲ恥カシムル者ハ除名ス

弓道部細則

第一條 本部ハ文武會通當會員ノ有志者ヲ以テ組織ス

第二條 本部ニ在ノ役員ヲ置ク

一、部長 一名 一、幹事 五名

第三條 本部々員ハ部費トシテ毎月金五錢ヲ納付スヘシ

第四條 春秋二季大會ヲ開ク
第五條 本部々員ニシテ其ノ責任ヲ盡ササル者ハ除名ス

野球部細則

第一條 本部ハ文武會通會員ノ有志者ヲ以テ組織ス
第二條 本部ニ左ノ役員ヲ置ク
一、部長 一名 一、幹事 八名
第三條 本部々員ハ毎月部費トシテ金五錢ヲ納付スヘシ
第四條 本部々員ニシテ其ノ責任ヲ盡ササル者ハ除名ス

庭球部細則

第一條 本部ハ文武會通會員中ノ有志者ヲ以テ組織ス
第二條 本部ニ左ノ役員ヲ置キ事務ヲ掌理ス
一、部長 一名 一、幹事 八名 (内主任一名會計一名コートの幹事各二名)
第三條 本部員ハ部費トシテ毎年金貳拾錢ヲ納付スヘシ
第四條 本部々員ニシテ其ノ責任ヲ盡ササル者ハ除名ス

スケーティング部細則

第一條 本部ハ文武會通會員ノ有志者ヲ以テ組織ス
第二條 本部ニ左ノ役員ヲ置ク
一、部長 一名 一、幹事 六名
第三條 本部開設時期ハ毎年十二月ニ始リ翌年三月ニ至ル四箇月間トス
第四條 本部員ハ開設時期ノ間部費トシテ毎月金拾錢ヲ納付スヘシ

スキー部細則

第一條 本部ハ文武會通會員ノ有志者ヲ以テ組織ス
第二條 本部ニ左ノ役員ヲ置ク
一、部長 一名 一、幹事 八名
第三條 本部員ハ部費トシテ一箇年金貳拾錢ヲ納付スヘシ
第四條 毎年一回大會ヲ開ク
隨時雪中旅行ヲ催スコトアルヘシ
第五條 部員タル體面ヲ恥カシムル者ハ除名ス

角力部細則

- 第一條 本部ハ文武會通會員ノ有志者ヲ以テ組織ス
- 第二條 本部ニ左ノ役員ヲ置ク
 - 一、部長 一名
 - 一、幹事 九名(内一名主任トス)
- 第三條 本部ハ春秋二回大會ヲ開ク
- 第四條 部員タル資格ヲ脱カシムル者ハ除名ス

水泳部細則

- 一、部員ハ文武會々員中ノ有志ヨリナル
- 二、役員 部長一名、主任一名、幹事若干名
- 三、部員ハ毎年度費トシテ金登副ヲ納ムルコト
- 四、毎夏一回大會ヲ開催ス
- 五、部員タルノ責任ヲ盡ササル者ハ幹事會ノ決議ヲ經テ除名スルコトアルヘシ

音楽部細則

第一章 名稱及目的

- 一、音楽ノ研究ト普及トヲ以テ目的ト爲シ兼テ部員人格ノ陶冶ヲ期ス
- 一、本部ヲ北大文武會音楽部ト稱ス

第二章 部員及組織

- 一、文部會員ニシテ音楽ヲ愛好スル者ハ本部員タルコトヲ得
- 一、本部中ニ管絃樂部、マンドリン樂部、聲樂部ヲ置ク
- 一、部長一名、主任幹事六名ヲ置ク

第三章 事業

- 一、毎年一回定期大會ヲ開催ス
- 一、隨時演奏會、音楽講演會、其ノ他本部ノ目的ニ叶フト認メラレタル諸種ノ事業ヲ爲スコトアルヘシ

附 則

- 一、各樂部ヨリ各二名宛ノ幹事ヲ選出ス
- 一、幹事ハ主任幹事ヲ互選ス
- 一、毎年一回總會ヲ開催ス
- 一、但シ部長又ハ12以上ノ部員ノ必要ト認メタル時ハ臨時總會ヲ開クコトアルヘシ
- 一、總會出席部員23以上ノ賛同ヲ經タル時ハ既存樂部以外ニ新樂部ヲ設置スルコトヲ得
- 一、本部ノ名ヲ使用セントスル時ハ必ス部長ノ承認ヲ經ハシ

- 一、部員ヨリ若干ノ部費ヲ徴集ス
- 臨時部費ヲ徴集スルコトアルヘシ
- 一、豫算ハ幹事會之ヲ決定ス
- 但シ緊急ノ場合ニハ部長及主任幹事會議ノ結果決定スルコトアルヘシ
- 一、部員ニシテ不名譽ノ行爲アリタル時ハ之ヲ除名スルコトアルヘシ
- 一、部則ノ變更ハ全部員2/3以上ノコト

美術部細則

- 第一條 本部ハ文武會員ノ有志ヲ以テ組織ス
- 第二條 本部ニ左ノ役員ヲ置ク
- 一、部長 一名 一、幹事 十名
- 第三條 本部ノ事業ハ大凡左ノ如シ
- 一、黒百合會美術展覽會
- 二、寫眞展覽會
- 三、小學兒童圖書展覽會
- 四、知名畫家作品展覽會後援
- 五、部員作品月評會
- 第四條 本部々員ハ部費トシテ毎月貳拾錢ヲ納付スヘシ

山岳部細則

- 第一條 本部ハ文武會通會員ノ有志者ヲ以テ組織ス
- 第二條 本部ハ左ノ役員ヲ置ク
- 一、部長 一名 一、幹事 六名
- 第三條 本部々員ハ部費トシテ年額壹圓ヲ納付スヘシ
- 第四條 本部ハ四季ヲ通シ登山ヲ行フ又登山スキー術研究ノ爲合宿ヲ行フコトアルヘシ
- 尙臨時研究會ヲ置ス

ホツケー部細則

- 第一條 本部ハ文武會通會員ノ有志者ヲ以テ組織ス
- 第二條 本部ハ水上ホツケー及陸上ホツケーノ兩競技ノ修練ニヨリ心身ノ向上ヲ期ス
- 第三條 本部ハ左ノ役員ヲ置ク
- 一、部長 一名 一、幹事 若干名
- 但シ幹事ハ庶務主任、主將、庶務、會計、物品、記録ノ諸係ヨリナル
- 第四條 本部ハ適當ト認メタル對内及對外ノ各競技會ヲ開催シ若ハ之ニ出場ス
- 第五條 本部々員ハ部費トシテ年額金參圓ヲ納付スヘシ
- 但シ部費ハ四月、九月、十二月ノ三期ニ分チテ納ムルコトヲ得

第六條 本部々員ニシテ其ノ責任ヲ盡ササル者ハ除名ス

ラグビー部細則

第一條 本部ハ文武會通常會員ノ有志ヲ以テ組織ス

第二條 本部ハラグビー蹴球競技ノ修練ニヨリ心身ノ健康向上ヲ期ス

第三條 本部ハ各部通則第一條及第六條ニヨリ左ノ役員ヲ置ク

一、部長 一名 一、幹事 十名

但シ幹事ハ主任、大學主將、豫科主將、實科專門部主將、各科準主將、選手監督、庶務會計及ビ記録係ヨリナルモノトス

第四條 本部ハ適當ト認メラレタル學内及ビ對外ノ競技會ヲ開催シ又之ニ出場ス

第五條 本部員ハ部費トシテ年額金貳圓也ヲ納付スヘシ

但シ部費ハ四月、九月ノ二期ニ分納スルコトヲ得

第六條 本部員ニシテ其ノ責任ヲ盡ササルモハハ幹事會ノ決議ヲ經テ除名スルコトアルヘシ

昭和四年一月十日印刷
昭和四年一月十五日發行

定價壹圓五拾錢

北海道帝國大學

印刷者 北海道札幌市北二條西三丁目一番地
印刷所 北海道札幌市北二條西三丁目一番地
北海石版活版所 電話五六四・三三〇七番

賣捌所 北海道札幌市南一條西三丁目
富堂書房 電話二五七・五八五番

同 北海道札幌市南一條西四丁目
新堂書房 電話六二三番

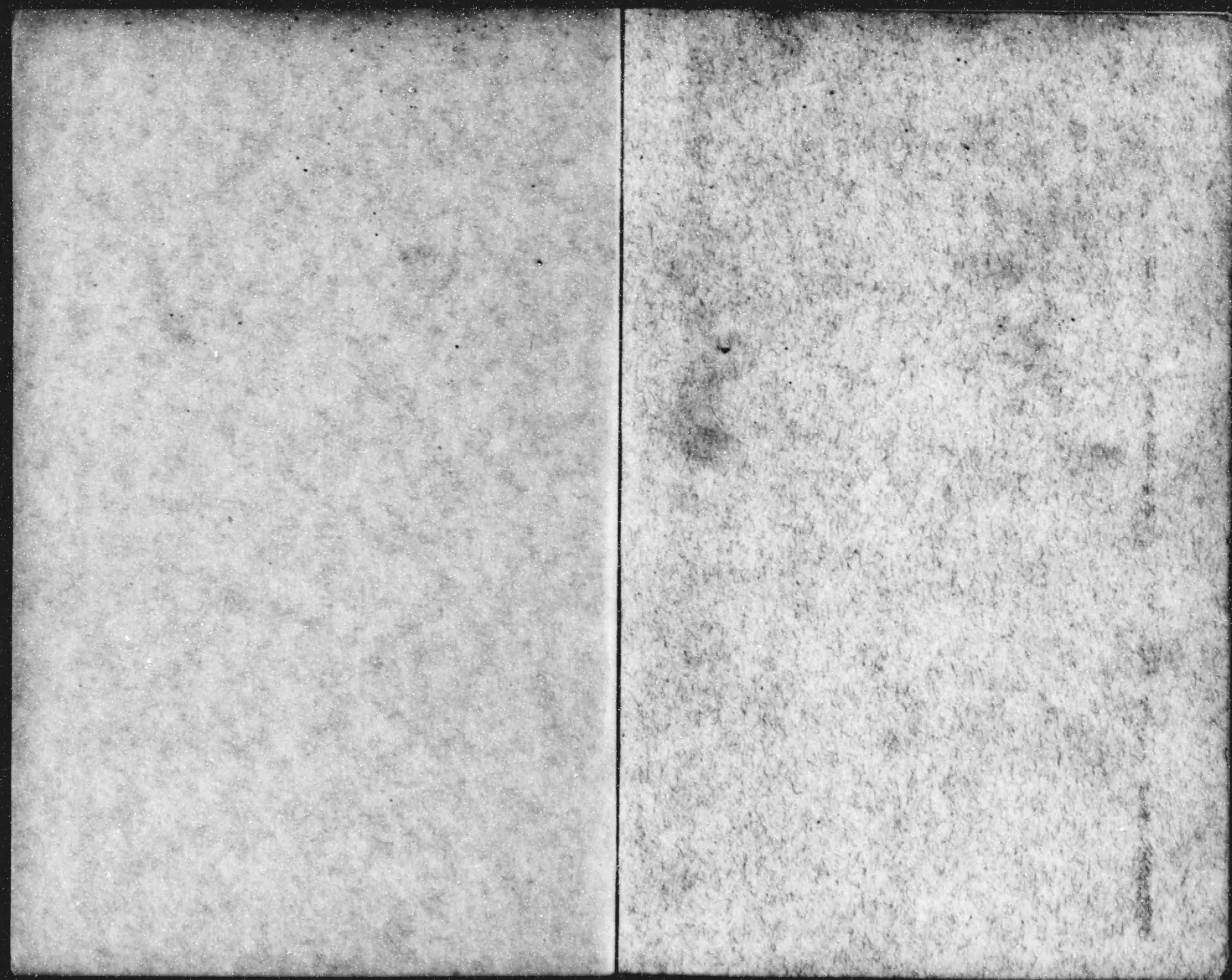
同 北海道札幌市北八條西四丁目
丸善株式會社札幌出張所 電話六七八番

中華民國二十一年十月十日

法政學報

第...卷

| | |
|-----|-----|
| 編輯 | ... |
| 發行 | ... |
| 印刷 | ... |
| 地址 | ... |
| 電話 | ... |
| ... | ... |



281
18

