

14.5  
685

個人間不動産抵当貸借状況調  
昭和11年度  
日本勸業銀行調査課  
国立国会図書館



0028812-001

14.5-685

個人間不動産抵当貸借状況調

日本勸業銀行調査課・編

日本勸業銀行調査課

昭和11年度、昭和12年4月-15年4月  
現在

昭和11-15

ADI

昭 42 H 42

昭和  
十一年度  
個人間  
不動産  
抵當貸  
借状況  
調査

日本  
勸業  
銀行  
調査  
課



14.5  
685



81W24390

昭和十一年度 個人間不動產抵當貸借狀況調

目次

一個人間不動產抵當貸借金利率	.....	一頁
二個人間不動產抵當貸借期間	.....	八
三個人間不動產抵當貸借金額	.....	〇
四個人間不動產抵當貸借ノ増減	.....	二
五個人間不動產抵當貸借ノ實例	.....	三

附表

(一) 機關別不動產抵當貸付金利率及農產物價格累年比較	.....
(二) 個人間不動產抵當貸借金額別金利率	.....
(三) 個人間不動產抵當貸借實例	.....
(四) 個人間不動產抵當貸借金利率累年比較	.....

昭和十一年度 個人間不動産抵當貸借状況調

個人間ニ於ケル不動産抵當貸借ノ状況ヲ明カニセンガ爲メ、本年四月全國各道府縣下諸郡ノ産業組合ニ照會シタルニ次ノ如キ結果ヲ得タリ。

一金 利

今回ノ調査ニ依レバ全國ニ於ケル個人間ノ不動産抵當貸借金利ハ大體ニ於テ八分五厘乃至一割二分ノ間ニアリ、其ノ普通金利ノ總平均歩合ハ一割一厘二毛ニシテ、前年ニ比シ二厘八毛ヲ低下シタリ。即チ左表ノ如シ。

利率	昭和十一年		十同		九同		八同		七同		六同		五同		四同		三同		二同	
	最高	最低	最高	最低	最高	最低	最高	最低	最高	最低	最高	最低	最高	最低	最高	最低	最高	最低	最高	最低
普通	10.13	8.55	10.24	8.77	10.24	9.03	10.16	9.38	10.17	9.56	10.15	9.60	10.13	9.83	10.15	9.85	10.15	9.85	10.15	9.85
最高	12.96		12.40		12.21		12.07		11.93		11.77		11.69		11.57		11.47		11.37	
最低		8.55		8.77		9.03		9.38		9.56		9.60		9.83		9.85		10.15		10.15

備考 一、本表ノ利率算出ニ用ヒタル回答ハ其ノ數年ニ依リ多少ノ差異アルモ、本年ニ於テハ三千二百八件ナリ。  
二、最高、最低、普通利率ハ各回答ニ記載セラレタル當該利率ノ平均ナリ。

而シテ金利ノ状況ヲ先ヅ貸借金額別ニ觀察スルニ、金額ノ小ナルモノハ大ナルモノニ比シ一般ニ高利ナレ共、之ヲ前年ト比較スレバ各金額ヲ通ジ金利ハ相當顯著ナル低落ヲ示セリ。





順位	道府縣別	十一年和	十同年	九同年	八同年	七同年	六同年	五同年	四同年	三同年	二同年	平十箇年	順位上
三	茨城	二〇六九	二〇六九	二〇八三	二〇六六	二〇三七	二〇二七	二〇二二	二〇二六	二〇九八	二〇八〇	二〇三五	三
四	熊本	二〇九三	二〇〇〇	二〇三四	二〇九二	二〇六三	二〇六六	二〇七〇	二〇四二	二〇九八	二〇二二	二〇三八	三
五	東京	二〇二二	二〇三三	二〇八九	二〇三〇	二〇八五	二〇六六	二〇九二	二〇三三	二〇九六	二〇二六	二〇七五	三
六	群馬	二〇三三	二〇二四	二〇二五	二〇八〇	二〇三三	二〇六六	二〇〇〇	二〇二二	二〇九六	二〇二六	二〇八〇	三
七	宮城	二〇六六	二〇四五	二〇八八	二〇四八	二〇三三	二〇六六	二〇二二	二〇三三	二〇九六	二〇二六	二〇八〇	三
八	高知	二〇六七	二〇三四	二〇四七	二〇五七	二〇二八	二〇二二	二〇二二	二〇九七	二〇九六	二〇二九	二〇五五	三
九	福島	二〇七〇	二〇七二	二〇八五	二〇九六	二〇六五	二〇二〇	二〇二四	二〇九七	二〇九六	二〇二九	二〇五五	三
一〇	鹿兒島	二〇八四	二〇七三	二〇九三	二〇九六	二〇六五	二〇二〇	二〇二四	二〇九七	二〇九六	二〇二九	二〇五五	三
一一	長崎	二〇三三	二〇三六	二〇四三	二〇五九	二〇三〇	二〇二七	二〇三三	二〇九七	二〇九六	二〇二九	二〇五五	三
一二	岩手	二〇三六	二〇四一	二〇四三	二〇五九	二〇三〇	二〇二七	二〇三三	二〇九七	二〇九六	二〇二九	二〇五五	三
一三	沖繩	二〇四四	二〇三二	二〇三〇	二〇五九	二〇三〇	二〇二七	二〇三三	二〇九七	二〇九六	二〇二九	二〇五五	三
一四	宮崎	二〇五八	二〇三九	二〇三〇	二〇五九	二〇三〇	二〇二七	二〇三三	二〇九七	二〇九六	二〇二九	二〇五五	三
一五	秋田	二〇五八	二〇三六	二〇二九	二〇四二	二〇三三	二〇二九	二〇三三	二〇九七	二〇九六	二〇二九	二〇五五	三
一六	青森	二〇九四	二〇三三	二〇三六	二〇五九	二〇三〇	二〇二七	二〇三三	二〇九七	二〇九六	二〇二九	二〇五五	三
一七	北海道	二〇六三	二〇三三	二〇三三	二〇五九	二〇三〇	二〇二七	二〇三三	二〇九七	二〇九六	二〇二九	二〇五五	三
全國平均	(一)	一〇・三三	一〇・四〇	一〇・六八	一〇・八七	一一・一七	一一・二五	一一・三三	一一・五五	一一・七五	一一・八四	一一・七〇	一

又道府縣ヲ金利ノ高低ニ依リ分類スルニ、昨年ニ於テハ普通金利一割以上ノモノガ多數ヲ占メ、而モ一割三分以上ノ著シク高率ナルモノハ北海道外四縣ヲ數ヘタルモ、本年ニ於テハ一割未滿ノ府縣二十五ニ達シテ過半數ヲ占メ、一割三分以上ノモノハ僅カニ北海道ノミトナリ、金利ノ低下ガ漸次各府縣ニ及ビツツアルコトヲ示セリ。

利率別	年次	十一年和	十同年	九同年	八同年	七同年	六同年	五同年	四同年	三同年	二同年
各道府縣中											
九分未滿ノモノ		八	五	三	一	一	一	一	一	一	一
一割未滿ノモノ		一七	一〇	一〇	一〇	一〇	一〇	一〇	一〇	一〇	一〇
一割一分未滿ノモノ		九	二〇	二二	二二	二五	二四	二七	二八	二八	二八
一割三分未滿ノモノ		一三	二〇	二二	二二	二五	二四	二七	二八	二八	二八
一割三分以上ノモノ		一	五	六	六	九	九	九	八	八	八

尙個人間ニ於ケル不動産抵當貸借普通金利ノ近年ニ於ケル推移ヲ見ルニ、大正十三、四年頃迄ハ戰時好況時代ニ於ケル信用膨脹ノ餘殃尙存シタルト彼ノ關東大震災ノ創痕未ダ癒エザリシトニ因リ、金融ハ相當硬塞ノ状態ニアリシヲ以テ、普通金利ハ一割一分八、九厘見當ヲ示シタルガ、其ノ後財界ノ不況ガ漸次深刻トナリ、各方面ノ整理ガ進捗スルニ伴ヒ、資金ノ需要ガ減退シ金融ガ次第ニ緩和シタル爲メ、個人間ニ於ケル不動産抵當貸借金利モ大勢トシテ低落ノ傾向ヲ迎レリ。殊ニ最近數年來ハ政府ガ諸般ノ方策ヲ講ジテ低金利ヲ誘導シツツアルノミナラズ、政府ノ時局對策ノ進行ニ因リ巨額ノ資金ガ各地方ニ撒布セラレ、都鄙ヲ通ジテ資金ノ供給ガ潤澤トナリ、一般ニ金利低下ノ傾向ガ

著シク促進セラレタル爲メ、個人間ノ不動産抵當貸借金利モ亦之ニ伴レテ顯著ナル低落ヲ來シ、昭和八年ニハ多年ノ水準タリシ一割一分臺ヲ割リ、昨年ニハ大正八年以降ノ最低率ヲ現出シ、本年ニ於テハ更ニ二厘八毛方低落シテ本調査ヲ開始シタル大正元年以來ノ最低率ヲ示スニ至レリ。

年次	普通平均利率	年次	普通平均利率	年次	普通平均利率	年次	普通平均利率	年次	普通平均利率
昭和十一年	二・三	昭和六年	二・三	大正十五年	二・四	大正十年	二・三	大正五年	二・六
同十年	二・〇	同五年	二・三	同十四年	二・三	同九年	二・四	同四年	二・三
同九年	二・六	同四年	二・三	同十三年	二・九	同八年	二・三	同三年	二・三
同八年	二・八	同三年	二・三	同十二年	二・七	同七年	二・三	同二年	二・六
同七年	二・七	同二年	二・六	同十一年	二・七	同六年	二・三	同元年	二・〇
平均	二・三	平均	二・三	平均	二・三	平均	二・三	平均	二・三

備考 調査時期ハ大正九年迄ハ十一月ナリシヲ同十年以後ハ四月ニ變更セリ。

二 貸借期間

個人間ニ於ケル不動産抵當貸借ノ契約期間ハ本年ノ調査ニ於テモ例年ト略同様ニシテ、一箇年内外ノモノ最モ多ク總數ノ五割以上ヲ占メ、二箇年内外及ビ三箇年内外ノモノ之ニ亞ギ、三箇年ヲ超ユル比較的長期ノモノ及ビ六箇月以内ノ短期ノモノハ僅少ナリ。

貸借期間	昭和十一年		昭和九年		昭和八年		昭和七年		昭和六年		昭和五年		昭和四年		昭和三年		昭和二年		十箇年平均	
	回答數	百分比	回答數	百分比	回答數	百分比	回答數	百分比	回答數	百分比	回答數	百分比	回答數	百分比	回答數	百分比	回答數	百分比	回答數	百分比
六箇月以内	三三	三・三%	二四	二・四%	二七	二・七%	三四	三・四%	二六	二・六%	三六	三・六%	二二	二・二%	二四	二・四%	四三	四・三%	二九	二・九%
一箇年内外	五〇	五・〇%	五三	五・三%	五三	五・三%	五八	五・八%	六七	六・七%	五八	五・八%	六九	六・九%	六二	六・二%	六九	六・九%	六三	六・三%
二箇年内外	一七	一・七%	一九	一・九%	一六	一・六%	一五	一・五%	一七	一・七%	一七	一・七%	一六	一・六%	一七	一・七%	一七	一・七%	一五	一・五%
三箇年内外	一六	一・六%	一七	一・七%	一六	一・六%	一四	一・四%	一三	一・三%	一四	一・四%	一三	一・三%	一三	一・三%	一三	一・三%	一四	一・四%
五箇年内外	八	〇・八%	七	〇・七%	六	〇・六%	五	〇・五%	五	〇・五%	五	〇・五%	五	〇・五%	五	〇・五%	五	〇・五%	五	〇・五%
五箇年乃至十箇年	三	〇・三%	二	〇・二%	二	〇・二%	一	〇・一%	一	〇・一%	一	〇・一%	一	〇・一%	一	〇・一%	一	〇・一%	一	〇・一%
計	九八	一〇〇%	一〇〇	一〇〇%	一〇〇	一〇〇%	一〇〇	一〇〇%	一〇〇	一〇〇%	一〇〇	一〇〇%	一〇〇	一〇〇%	一〇〇	一〇〇%	一〇〇	一〇〇%	一〇〇	一〇〇%

然レ共右ノ契約期間ハ切替ニ依リテ延長セラルルヲ通例トスルヲ以テ、此ノ切替ヲモ通算シタル實際ノ貸借期間ヲ調査シタルニ、五箇年内外ノモノ最モ多數ヲ占メ、三箇年内外ノモノ及ビ十箇年以上ノモノ之ニ亞ギ、三箇年以内ノモノハ極メテ少數ナリ。即チ次ノ如シ。

切替ヲモ含ム期間	回答數	百分比
六箇月以内	二	〇・三%
一箇年以内	四	〇・五%
二箇年以内	五	〇・六%
三箇年以内	一四	一・八%
四箇年以内	一	〇・一%
五箇年以内	三	〇・四%
六箇月以外	九六	九七・一%



切替ヲモ含ム期間	回答數	百分比								
			昭和十一年	昭和十年	昭和九年	昭和八年	昭和七年	昭和六年	昭和五年	昭和四年
十箇年以内	六〇	一・一五%								
十箇年以上	一一五	二・一五%								
計	一七五	三・三%								
	七七三	一四・九%								
		一〇〇・〇%								

### 三 貸借金額

個人間ニ於ケル不動産抵當貸借ノ一口當リ金額ハ五百圓内外ノモノ最モ多ク全體ノ三割八分七厘ヲ占メ、三百圓内外ノ二割九厘之ニ亞ギ、百圓未滿ノモノ及ビ一千圓以上ノモノハ頗ル僅少ナリ。

貸借金額	回答數	百分比	昭和十一年	昭和十年	昭和九年	昭和八年	昭和七年	昭和六年	昭和五年	昭和四年	昭和三年	昭和二年	平均
			100.0%	100.0%	100.0%	100.0%	100.0%	100.0%	100.0%	100.0%	100.0%	100.0%	100.0%
五十圓内外	三	〇・〇%											〇・〇%
百圓内外	一〇九	一・九%											一・九%
二百圓内外	一三〇	二・三%											二・三%
三百圓内外	二〇六	三・七%											三・七%
五百圓内外	三八一	六・八%											六・八%
千圓内外	二二五	四・〇%											四・〇%
千圓以上	三三	〇・六%											〇・六%
計	九八四	一〇〇・〇%											一〇〇・〇%

### 四 貸借ノ増減

個人間ニ於ケル不動産抵當貸借ノ増減ニ就テ見ルニ昭和六年頃迄ハ大ナル増減ナカリシモ、昭和七年頃ヨリ減少ノ傾向ニ轉ジ、本年ニ於テハ總回答數八百二十五件ノ中「増加セリ」ト記載セルモノハ約一割四分ニ過ギザルニ「減少セリ」ト記載セルモノハ六割九分餘ノ多キニ達セリ。

區分	昭和十一年		昭和十年	昭和九年	昭和八年	昭和七年	昭和六年	昭和五年	昭和四年	昭和三年
	回答數	百分比	回答數	百分比	回答數	百分比	回答數	百分比	回答數	百分比
増加セリト回答セルモノ	一一四	一・一八%	一三九	一・四一%	一三二	一・三六%	一三二	一・三六%	一一八	一・二一%
減少セリト回答セルモノ	五七二	五・八%	六九三	七・〇%	六五七	六・六%	六〇七	六・一%	四七五	四・八%
増減ナシト回答セルモノ	一一九	一・二%	一六九	一・七%	一五七	一・六%	一三二	一・三%	二二八	二・三%
計	八五五	一〇〇・〇%	一〇〇〇	一〇〇・〇%	一〇〇〇	一〇〇・〇%	一〇〇〇	一〇〇・〇%	一〇〇〇	一〇〇・〇%

而シテ今回ノ調査ニ於テ貸借増減ノ理由トシテ回答セラレタル所ヲ檢スルニ地方ニ依リ一様ナラザルモ、其ノ主ナルモノヲ舉グレバ次ノ如シ。

増加ノ理由

(一) 既往貸付金ノ回收難、借入人ノ信用低下等ニ鑑ミ信用貸ヲ避ケ不動産ヲ擔保ニ徵スルモノガ増加シタルコト

(二) 一部ノ地方ニ於テ雪害其ノ他ニ因リ復舊資金及ビ生計資金ノ需要が増加シタルコト  
減少ノ理由

- (一) 地方産業不振ノ爲メ新規事業資金ノ需要未ダ見ルベキモノナキコト
- (二) 農村更生運動ノ進捗等ニ伴ヒ農家が負債ノ増加ヲ避クル傾向トナリタルコト
- (三) 金融知識ノ普及及ビ産業組合、銀行其ノ他ノ貸出利率ノ引下等ニ因リ個人ヨリノ借入ヲ避クル傾向トナリタルコト
- (四) 政府、公共團體等ノ供給スル低利資金ヲ利用スルモノが増加シタルコト
- (五) 個人金融業者中ニハ既往貸付金ノ回収難、抵當不動産ノ處分離等ニ鑑ミ新規貸出ヲ手控ヘ餘裕金ヲ證券投資等ニ運用スルモノが増加シタルコト
- (六) 舊債整理等ノ場合ニモ借替ニ依ラズ所有不動産ノ處分ニ依ルモノが増加シタルコト
- (七) 米、繭價ノ昂騰ニ因リ農家ノ手許ガ多少潤澤トナリタルコト

### 五 實 例

以上各項ニ述ベタル所ハ全國主要産業組合ヨリ其ノ所在地方ニ於ケル個人間不動産抵當貸借ノ狀況トシテ回答アリタル結果ヲ綜合シタルモノナルガ、更ニ本年四月前後ニ行ハレタル個人間不動産抵當貸借ノ實例五百四十件ニ就キ其ノ平均利率、貸借金額等ヲ求メタルニ次ノ如キ結果ヲ得タリ。

平均利率	一割六厘九毛
一口當り平均貸借金額	五百八十五圓
平均貸借期間	二年三箇月
平均手数料率	二分九厘九毛

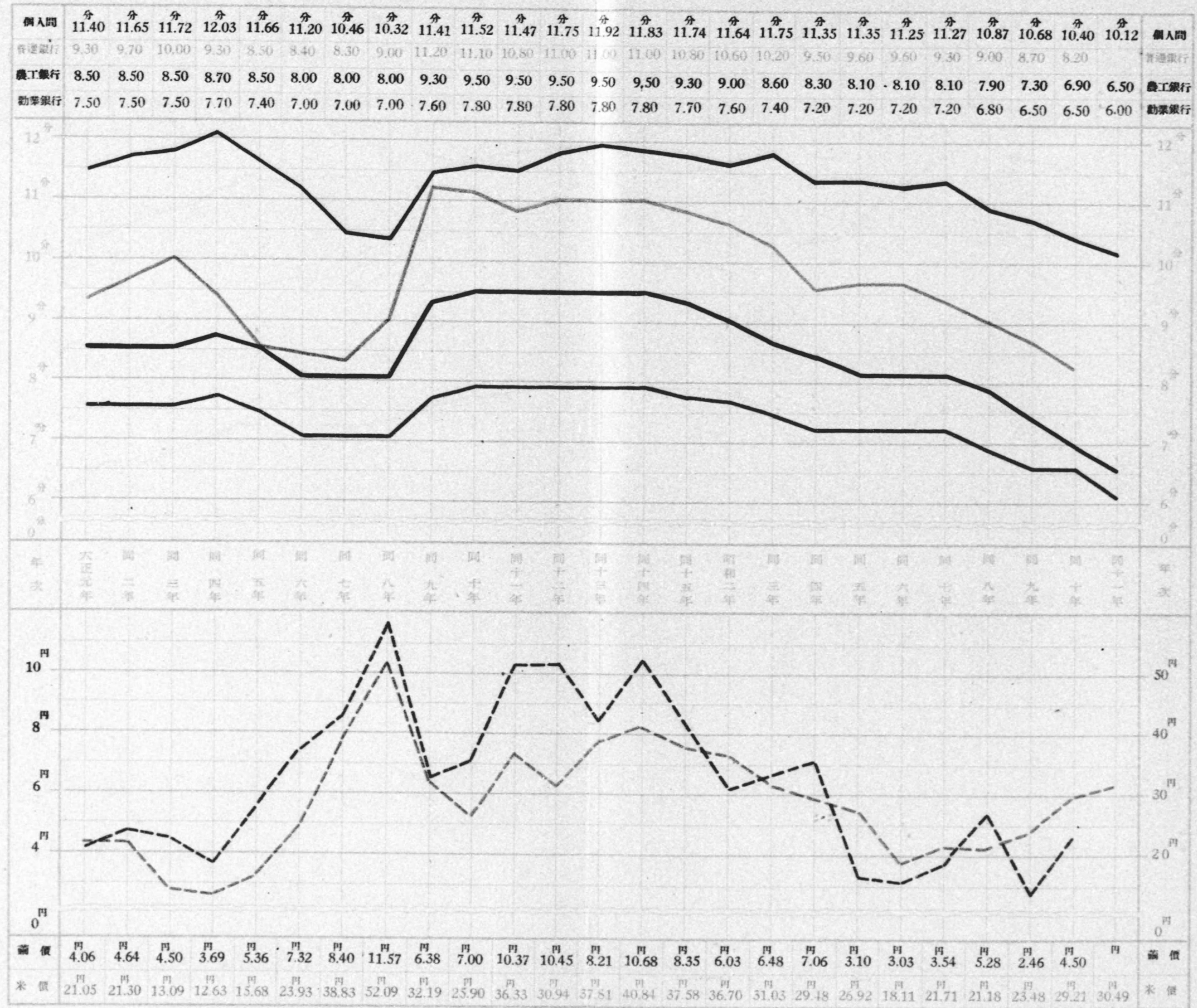
備考 一、貸借契約期間ハ件數別ニ見レバ一箇年以内ノモノ最モ多ク總件數ノ四割ヲ占ム。  
二、手数料率ハ實際ニ手数料ヲ徴シタル百二十四件ニ付テ平均ヲ行ヒタリ。

即チ右ノ結果ハ前記ノ綜合調査ト大差無キモ、茲ニ注意スベキハ此ノ實例ニ依レバ平均利率ハ一割六厘九毛ナルモ、總件數ノ二割一分ニ當ル百二十四件ハ元金ニ對シテ平均二分九厘九毛ニ當ル手数料ヲ支拂ヒ居ルヲ以テ、之ヲ加算スルトキハ債務者ガ實際ニ負擔セル金利ハ尙相當高率ナルコトナリ。又貸借ノ契約期間ハ前ニ述ベタル如ク切替ニ依リテ延長セラルルモノ多キヲ以テ、切替ヲ含ム實際ノ期間ハ相當長期ナルベシ。  
更ニ此等ノ實例ヲ抵當物件別ニ表示スレバ左ノ如シ。

昭和十一年	抵當物件		件數(計)	金額(平均)	利率(平均)	手数料		期間(平均)
	件數(計)	金額(平均)				件數(計)	手数料(平均)	
田畑	三六三	五七圓	一〇五分	八	二分九厘九毛	二年	三月	
宅地、建物	一〇八	五三六	一一六	三五	二分九厘九毛	二年	三月	
田畑、山林、宅地、建物等混合	七	六六	一〇六	一八	二分九厘九毛	二年	三月	

同	同	同	昭 和	十昭	抵 當 物 件
				一年和	
七	八	九	十	計又八平均	件數(計)
年	年	年	年		
七 三	七 七	七 五	七 三	五 四	金額(平均)
七 三	六 四 七	六 六	六 五	五 八 圓	
二 四 九	二 六 五	二 〇 五	二 〇 五	二 〇 六 分	利率(平均)
一 五	一 九	一 七	一 四	二 四	
二 九 九	二 四 三	二 九 八	二 九 四	二 九 分	手 數 料
二	二	二	二	二 年	
四	一	五	六	三 月	期間(平均)

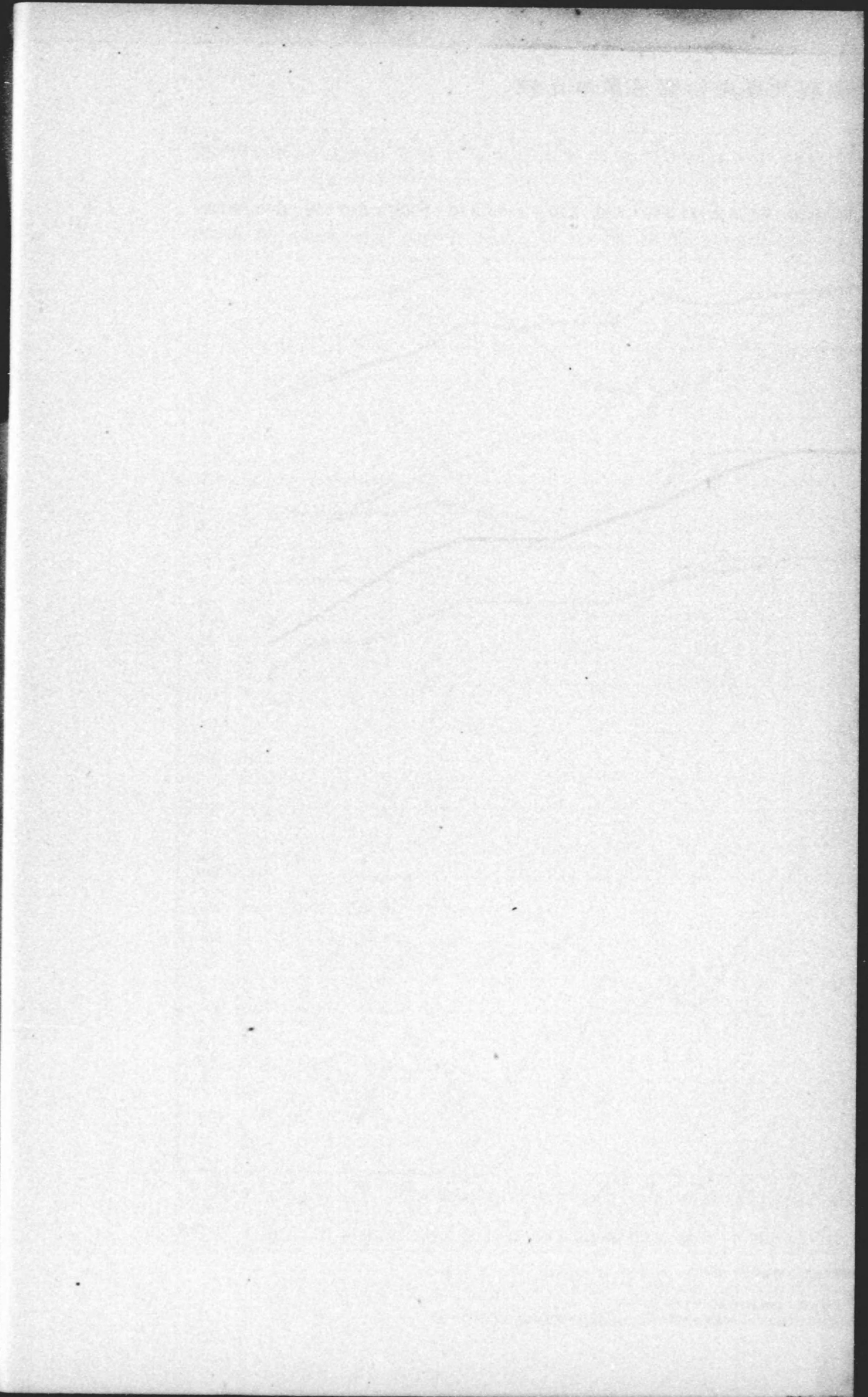
(一) 機關別不動産抵當貸付金利及農産物價格累年比較



備考 1. 調査時期ハ大正九年迄ハ十一月(下期)ナリシヲ大正十年以後ハ四月(上期)ニ變更セリ  
 2. 本行及農工銀行ノ貸付利率ハ田畑ヲ抵當トスル年賦貸付利率ヲ採レリ  
 3. 普通銀行ノ貸付利率ハ證券貸付ノ全國平均利率ニシテ、個人間ハ普通金貸付ノ全國平均利率ナリ  
 4. 米價ハ濃川正米標準中米一石當リ相場各年四月中ノ平均(大正九年迄ハ十一月)ニシテ農價ハ上滿一貫匁當リ相場毎年春夏秋冬ノ全國平均ナリ

東	北	東	北	東	北	東	北	東	北
10.75	10.30	11.25	11.20	10.71	10.71	10.75	10.30	11.25	11.20
7.77	8.99	10.89	8.35	9.84	6.99	8.50	11.04	7.50	9.19
7.51	8.85	10.83	7.76	9.17	7.74	8.75	10.92	7.79	9.32
7.46	8.67	10.81	7.76	9.37	7.39	8.62	10.46	7.64	8.99
7.39	8.62	10.46	7.64	8.99	7.56	9.04	11.00	7.80	9.64
7.47	8.77	10.73	7.73	9.31	7.28	8.53	10.48	7.05	8.62
6.91	8.27	10.48	7.05	8.62	7.63	8.89	10.72	7.98	9.43
7.63	8.89	10.72	7.98	9.43	7.77	9.01	11.11	8.22	9.51
7.39	8.38	10.60	7.79	9.02	7.64	8.66	10.45	8.00	9.15
7.64	8.66	10.45	8.00	9.15	6.92	8.02	9.84	7.29	8.51
6.92	8.02	9.84	7.29	8.51	7.39	8.53	10.57	7.74	9.07
7.39	8.53	10.57	7.74	9.07	7.96	9.18	11.60	8.82	10.18
7.96	9.18	11.60	8.82	10.18	7.80	9.21	12.01	8.27	10.08
7.80	9.21	12.01	8.27	10.08	7.12	8.44	10.25	7.54	8.87
7.12	8.44	10.25	7.54	8.87	8.07	9.13	11.50	8.50	9.69
8.07	9.13	11.50	8.50	9.69	7.22	8.54	10.77	7.63	9.04
7.22	8.54	10.77	7.63	9.04	7.57	8.84	11.10	8.04	9.45
7.57	8.84	11.10	8.04	9.45	7.85	9.20	11.69	8.33	9.79
7.85	9.20	11.69	8.33	9.79	6.73	7.66	9.60	7.14	8.28
6.73	7.66	9.60	7.14	8.28	7.17	8.37	10.71	7.46	8.91
7.17	8.37	10.71	7.46	8.91	9.22	11.11	13.98	9.59	11.67
9.22	11.11	13.98	9.59	11.67	7.65	8.96	11.39	8.05	9.55
7.65	8.96	11.39	8.05	9.55	7.62	8.81	10.89	8.03	9.27
7.62	8.81	10.89	8.03	9.27	7.37	8.98	11.29	8.18	9.80
7.37	8.98	11.29	8.18	9.80	8.92	10.86	15.21	9.70	12.23
8.92	10.86	15.21	9.70	12.23	9.11	10.19	12.71	9.71	10.92
9.11	10.19	12.71	9.71	10.92	8.32	9.80	12.34	8.67	10.49
8.32	9.80	12.34	8.67	10.49	10.08	11.63	14.50	10.81	12.58
10.08	11.63	14.50	10.81	12.58	9.73	10.82	14.36	10.42	11.84
9.73	10.82	14.36	10.42	11.84	8.61	9.96	12.78	9.21	10.79
8.61	9.96	12.78	9.21	10.79	7.91	10.96	15.94	9.18	12.44
7.91	10.96	15.94	9.18	12.44	8.02	9.39	11.96	8.54	10.12
8.02	9.39	11.96	8.54	10.12	8.21	9.62	12.40	8.77	10.40
8.21	9.62	12.40	8.77	10.40					

均ナリ。



(二) 個人間不動産抵當貸借金額別金利

昭和十一年四月調査

地 方 別	百圓内外ノ場合			五百圓内外ノ場合			千圓内外ノ場合			平 均			
	最高	最低	普通	最高	最低	普通	最高	最低	普通	最高	最低	普通	
北海道	19.90	12.20	15.26	17.25	11.03	13.57	15.72	10.32	12.37	17.60	11.17	13.63	
東北區	青森	16.94	12.12	13.69	15.32	11.70	12.86	13.93	10.82	12.20	15.47	11.59	12.94
	岩手	16.61	10.76	13.41	14.99	10.29	12.46	13.33	9.55	11.20	14.98	10.21	12.36
	宮城	14.74	10.61	12.55	13.06	9.83	11.53	12.06	8.97	10.53	13.31	9.82	11.56
	秋田	17.10	11.01	13.50	15.73	10.33	12.73	13.25	8.93	11.37	15.45	10.14	12.58
	山形	12.43	8.70	10.64	12.03	8.26	10.10	10.88	7.44	9.39	11.78	8.13	10.05
關東區	福島	15.32	10.84	12.92	13.68	9.89	11.66	12.06	9.15	10.51	13.69	9.96	11.70
	茨城	15.35	10.57	12.72	13.93	9.91	11.79	12.40	9.00	10.71	13.91	9.84	11.75
	栃木	13.76	9.45	11.56	12.30	8.95	10.51	11.16	8.43	9.98	12.42	8.95	10.69
	群馬	14.01	9.81	11.63	12.69	9.13	10.69	11.47	8.17	9.60	12.75	9.06	10.66
	埼玉	15.14	9.84	12.16	13.68	9.41	11.20	11.90	8.59	10.11	13.57	9.29	11.33
北陸區	千代田	14.12	9.62	11.53	12.08	8.94	10.33	10.64	8.11	9.47	12.25	8.88	10.42
	東京	14.33	9.17	11.33	12.79	8.52	10.10	10.77	7.82	9.16	12.69	8.52	10.23
	神奈川	14.46	10.38	11.96	13.62	9.65	11.19	12.29	9.17	10.42	13.49	9.75	11.21
	奈良	13.24	8.68	10.80	11.68	8.27	10.00	10.48	7.76	8.95	11.80	8.25	9.92
	和歌山	14.13	9.50	11.54	12.64	8.93	10.53	11.18	8.25	9.64	12.66	8.90	10.58
東海區	新潟	11.95	8.30	10.13	11.10	8.07	9.70	10.47	7.84	9.36	11.17	8.07	9.73
	富山	11.14	8.57	9.55	9.91	7.75	8.71	9.33	7.44	8.45	10.14	7.93	8.92
	石川	11.45	8.15	9.88	10.61	7.82	9.31	9.22	7.15	8.37	10.49	7.73	9.23
	福井	10.04	7.07	8.29	9.41	6.98	8.11	9.11	6.82	7.84	9.53	6.96	8.08
	岐阜	11.21	8.00	9.50	10.34	7.67	9.03	9.69	7.38	8.63	10.43	7.69	9.06
近畿區	山梨	12.07	8.92	10.76	10.72	8.36	9.76	9.89	7.77	8.99	10.89	8.35	9.84
	長野	12.43	8.03	9.86	10.84	7.46	9.18	9.76	6.99	8.50	11.04	7.50	9.19
	岐阜	11.46	8.08	9.55	10.81	7.67	9.08	10.17	7.51	8.85	10.83	7.76	9.17
	静岡	11.97	8.25	9.93	10.80	7.74	9.26	9.95	7.38	8.75	10.92	7.79	9.32
	愛知	11.73	8.02	10.03	10.79	7.79	9.35	9.83	7.46	8.67	10.81	7.76	9.37
中國區	三重	11.02	7.84	9.27	10.40	7.65	9.06	9.92	7.39	8.62	10.46	7.64	8.99
	滋賀	11.57	7.91	9.99	11.26	7.92	9.89	10.15	7.56	9.04	11.00	7.80	9.64
	京都	11.39	7.91	9.71	10.79	7.78	9.42	9.97	7.47	8.77	10.73	7.73	9.31
	大阪	11.18	7.19	9.09	10.43	7.06	8.51	9.83	6.91	8.27	10.48	7.05	8.62
	兵庫	11.48	8.41	9.97	10.77	7.89	9.43	9.91	7.63	8.89	10.72	7.98	9.43
關西區	奈良	11.79	8.54	10.02	11.00	8.34	9.49	10.54	7.77	9.01	11.11	8.22	9.51
	和歌山	11.50	8.24	9.65	10.64	7.73	9.02	9.61	7.39	8.38	10.60	7.79	9.02
	鳥取	11.41	8.31	9.66	10.28	8.06	9.17	9.72	7.64	8.66	10.45	8.00	9.15
	徳島	10.66	7.63	8.89	9.82	7.35	8.66	9.11	6.92	8.02	9.84	7.29	8.51
	香川	11.39	8.10	9.61	10.55	7.72	9.05	9.76	7.39	8.53	10.57	7.74	9.07
四國區	高松	12.67	9.33	10.85	11.49	8.88	10.25	10.31	7.96	9.18	11.60	8.82	10.18
	愛媛	12.83	8.68	10.83	12.31	8.29	10.12	10.79	7.80	9.21	12.01	8.27	10.08
	高知	11.08	7.89	9.28	10.25	7.59	8.91	9.42	7.12	8.44	10.25	7.54	8.87
	徳島	12.45	8.99	10.42	11.57	8.45	9.53	10.52	8.07	9.13	11.50	8.50	9.69
	香川	11.30	8.00	9.40	11.00	7.69	9.18	10.05	7.22	8.54	10.77	7.63	9.04
九州區	山口	11.95	8.48	10.05	11.20	8.06	9.47	10.14	7.57	8.84	11.10	8.04	9.45
	徳島	12.49	8.96	10.43	11.59	8.19	9.75	11.00	7.85	9.20	11.69	8.33	9.79
	香川	10.58	7.54	8.81	9.54	7.18	8.41	8.75	6.73	7.66	9.60	7.14	8.28
	高知	11.49	7.63	9.49	10.83	7.59	8.90	9.81	7.17	8.37	10.71	7.46	8.91
	高松	15.62	10.03	12.40	13.67	9.57	11.57	12.82	9.22	11.11	13.98	9.59	11.67
九州區	福岡	12.34	8.43	10.15	11.35	8.07	9.57	10.50	7.65	8.96	11.39	8.65	9.55
	佐賀	11.72	8.44	9.71	10.83	8.04	9.31	10.15	7.62	8.81	10.89	8.03	9.27
	長門	11.93	8.84	10.46	11.34	8.16	9.80	10.45	7.37	8.98	11.29	8.18	9.80
	大分	17.00	10.31	13.48	15.16	9.79	12.21	13.27	8.92	10.86	15.21	9.70	12.23
	熊本	14.44	10.50	11.84	12.54	9.57	10.78	11.22	9.11	10.19	12.71	9.71	10.92
九州區	鹿兒島	13.30	9.12	11.24	12.57	8.61	10.50	11.25	8.32	9.80	12.34	8.67	10.49
	宮崎	15.91	11.37	13.67	14.36	10.83	12.24	12.90	10.08	11.63	14.50	10.81	12.58
	鹿児島	15.76	11.03	12.71	14.40	10.50	11.99	12.93	9.73	10.82	14.36	10.42	11.84
	鹿兒島	14.03	9.79	11.62	12.77	9.21	10.77	11.51	8.61	9.96	12.78	9.21	10.79
	沖縄	17.66	10.20	13.10	16.62	9.38	13.08	13.34	7.91	10.96	15.94	9.18	12.44
沖繩	13.06	9.03	10.82	11.96	8.55	10.13	10.84	8.02	9.39	11.96	8.54	10.12	

地方別	最高 最低 普通			最高 最低 普通			最高 最低 普通			最高 最低 普通			
	分	分	分	分	分	分	分	分	分	分	分	分	
北海道	19.90	12.20	15.26	17.25	11.03	13.57	15.72	10.32	12.37	17.60	11.17	13.63	
東北區	青森	16.94	12.12	13.69	15.32	11.70	12.86	13.93	10.82	12.20	15.47	11.59	12.94
	岩手	16.61	10.76	13.41	14.99	10.29	12.46	13.33	9.55	11.20	14.98	10.21	12.36
	宮城	14.74	10.61	12.55	13.06	9.83	11.53	12.06	8.97	10.53	13.31	9.82	11.56
	秋田	17.10	11.01	13.50	15.73	10.33	12.73	13.25	8.93	11.37	15.45	10.14	12.58
	山形	12.43	8.70	10.64	12.03	8.26	10.10	10.88	7.44	9.39	11.78	8.13	10.05
關東區	福島	15.32	10.84	12.92	13.68	9.89	11.66	12.06	9.15	10.51	13.69	9.96	11.70
	茨城	15.35	10.57	12.72	13.93	9.91	11.79	12.40	9.00	10.71	13.91	9.84	11.75
	栃木	13.76	9.45	11.56	12.30	8.95	10.51	11.16	8.43	9.98	12.42	8.95	10.69
	群馬	14.01	9.81	11.63	12.69	9.13	10.69	11.47	8.17	9.60	12.75	9.06	10.66
	千葉	15.14	9.84	12.16	13.68	9.41	11.20	11.90	8.59	10.11	13.57	9.29	11.33
北陸區	東京	14.12	9.62	11.53	12.08	8.94	10.33	10.64	8.11	9.47	12.25	8.88	10.42
	神奈川	14.33	9.17	11.33	12.79	8.52	10.10	10.77	7.82	9.16	12.69	8.52	10.23
	新潟	14.46	10.38	11.96	13.62	9.65	11.19	12.29	9.17	10.42	13.49	9.75	11.21
	富山	13.24	8.68	10.80	11.68	8.27	10.00	10.48	7.76	8.95	11.80	8.25	9.92
	石川	14.13	9.50	11.54	12.64	8.93	10.53	11.18	8.25	9.64	12.66	8.90	10.58
東山區	福山	11.95	8.30	10.13	11.10	8.07	9.70	10.47	7.84	9.36	11.17	8.07	9.73
	山形	11.14	8.57	9.55	9.91	7.75	8.71	9.33	7.44	8.45	10.14	7.93	8.92
	山形	11.45	8.15	9.88	10.61	7.82	9.31	9.22	7.15	8.37	10.49	7.73	9.23
	山形	10.04	7.07	8.29	9.41	6.98	8.11	9.11	6.82	7.84	9.53	6.96	8.08
	山形	11.21	8.00	9.50	10.34	7.67	9.03	9.69	7.38	8.63	10.43	7.69	9.06
東海區	山形	12.07	8.92	10.76	10.72	8.36	9.76	9.89	7.77	8.99	10.89	8.35	9.84
	山形	12.43	8.03	9.86	10.84	7.46	9.18	9.76	6.99	8.50	11.04	7.50	9.19
	山形	11.46	8.08	9.55	10.81	7.67	9.08	10.17	7.51	8.85	10.83	7.76	9.17
	山形	11.97	8.25	9.93	10.80	7.74	9.26	9.95	7.38	8.75	10.92	7.79	9.32
	山形	11.73	8.02	10.03	10.79	7.79	9.35	9.83	7.46	8.67	10.81	7.76	9.37
近畿區	靜岡	11.02	7.84	9.27	10.40	7.65	9.06	9.92	7.39	8.62	10.46	7.64	8.99
	愛知	11.57	7.91	9.99	11.26	7.92	9.89	10.15	7.56	9.04	11.00	7.80	9.64
	三重	11.39	7.91	9.71	10.79	7.78	9.42	9.97	7.47	8.77	10.73	7.73	9.31
	滋賀	11.18	7.19	9.09	10.43	7.06	8.51	9.83	6.91	8.27	10.48	7.05	8.62
	京都	11.48	8.41	9.97	10.77	7.89	9.43	9.91	7.63	8.89	10.72	7.98	9.43
中國區	大阪	11.79	8.54	10.02	11.00	8.34	9.49	10.54	7.77	9.01	11.11	8.22	9.51
	兵庫	11.50	8.24	9.65	10.64	7.73	9.02	9.61	7.39	8.38	10.60	7.79	9.02
	奈良	11.41	8.31	9.66	10.28	8.06	9.17	9.72	7.64	8.66	10.45	8.00	9.15
	和歌山	10.66	7.63	8.89	9.82	7.35	8.66	9.11	6.92	8.02	9.84	7.29	8.51
	鳥取	11.39	8.10	9.61	10.55	7.72	9.05	9.76	7.39	8.53	10.57	7.74	9.07
四國區	島根	12.67	9.33	10.85	11.49	8.88	10.25	10.31	7.96	9.18	11.60	8.82	10.18
	岡山	12.83	8.68	10.83	12.31	8.29	10.12	10.79	7.80	9.21	12.01	8.27	10.08
	廣島	11.08	7.89	9.28	10.25	7.59	8.91	9.42	7.12	8.44	10.25	7.54	8.87
	山口	12.45	8.99	10.42	11.57	8.45	9.53	10.52	8.07	9.13	11.50	8.50	9.69
	香取	11.30	8.00	9.40	11.00	7.69	9.18	10.05	7.22	8.54	10.77	7.63	9.04
九州區	德島	11.95	8.48	10.05	11.20	8.06	9.47	10.14	7.57	8.84	11.10	8.04	9.45
	高松	12.49	8.96	10.43	11.59	8.19	9.75	11.00	7.85	9.20	11.69	8.33	9.79
	愛媛	10.58	7.54	8.81	9.54	7.18	8.41	8.75	6.73	7.66	9.60	7.14	8.28
	高松	11.49	7.63	9.49	10.83	7.59	8.90	9.81	7.17	8.37	10.71	7.46	8.91
	香取	15.62	10.03	12.40	13.67	9.57	11.57	12.82	9.22	11.11	13.98	9.59	11.67
沖繩	福岡	11.35	8.43	10.15	11.35	8.07	9.57	10.50	7.65	8.96	11.39	8.05	9.55
	佐賀	11.72	8.44	9.71	10.83	8.04	9.31	10.15	7.62	8.81	10.89	8.03	9.27
	長門	11.93	8.84	10.46	11.34	8.16	9.80	10.45	7.37	8.98	11.29	8.18	9.80
	大分	17.00	10.31	13.48	15.16	9.79	12.21	13.27	8.92	10.86	15.21	9.70	12.23
	宮崎	14.44	10.50	11.84	12.54	9.57	10.78	11.22	9.11	10.19	12.71	9.71	10.92
前年	鹿兒島	13.30	9.12	11.24	12.57	8.61	10.50	11.25	8.32	9.80	12.34	8.67	10.49
	熊本	15.91	11.37	13.67	14.36	10.83	12.24	12.90	10.08	11.63	14.50	10.81	12.58
	鹿兒島	15.76	11.03	12.71	14.40	10.50	11.99	12.93	9.73	10.82	14.36	10.42	11.84
	鹿兒島	14.03	9.79	11.62	12.77	9.21	10.77	11.51	8.61	9.96	12.78	9.21	10.79
	鹿兒島	17.66	10.20	13.10	16.62	9.38	13.08	13.34	7.91	10.96	15.94	9.18	12.44
平均	13.06	9.03	10.82	11.96	8.55	10.13	10.84	8.02	9.39	11.96	8.54	10.12	
前年	13.61	9.30	11.19	12.35	8.79	10.38	11.22	8.21	9.62	12.40	8.77	10.40	

備考 最高、最低、普通利率ハ各回答ニ記載セラレタル當該利率ノ平均ナリ。

地区	品名	数量	数量		数量	数量
			数量	数量		
(信)	東山	3.04	3	3		
		3.90	2	2		
(信)	東山	3.33	2	2		
			2	6		
(信)	東山	3.63	1	10		
		4.00	2	6		
(信)	東山	3.75	2	2		
			2	2		
(信)	東山	4.82	1	3		
			1	5		
(信)	東山	1.96	1	11		
		2.75	3	2		
(信)	東山	1.33	1	9		
		3.00	2	11		
(信)	東山		2	4		
			1	10		
(信)	東山	1.00	2	6		
		1.00	2	5		
(信)	東山	2.80	1	9		
			1	10		
(信)	東山	2.29	2	2		
			2	2		
(信)	東山	3.21	1	4		
		2.02	1	1		
(信)	東山	3.09	1	8		
		3.00	1	4		
(信)	東山	2.56	1	5		
			1	5		
(信)	東山	2.67	2	3		
			1	1		
(信)	東山	5.00	3	2		
		3.50	2	1		
(信)	東山	3.50	1	4		
			3	1		
(信)	東山	3.61	2	2		
			2	2		
(信)	東山	3.00	2	3		
			1	3		
(信)	東山	2.99	2	3		
			2	3		
(信)	東山	2.94	2	6		
			2	6		

11.75	12.00	12.25	12.50	12.75	13.00	13.25	13.50	13.75	14.00
13.75	14.00	14.25	14.50	14.75	15.00	15.25	15.50	15.75	16.00
16.00	16.25	16.50	16.75	17.00	17.25	17.50	17.75	18.00	18.25
18.25	18.50	18.75	19.00	19.25	19.50	19.75	20.00	20.25	20.50
20.50	20.75	21.00	21.25	21.50	21.75	22.00	22.25	22.50	22.75
22.75	23.00	23.25	23.50	23.75	24.00	24.25	24.50	24.75	25.00
25.00	25.25	25.50	25.75	26.00	26.25	26.50	26.75	27.00	27.25
27.25	27.50	27.75	28.00	28.25	28.50	28.75	29.00	29.25	29.50
29.50	29.75	30.00	30.25	30.50	30.75	31.00	31.25	31.50	31.75
31.75	32.00	32.25	32.50	32.75	33.00	33.25	33.50	33.75	34.00
34.00	34.25	34.50	34.75	35.00	35.25	35.50	35.75	36.00	36.25
36.25	36.50	36.75	37.00	37.25	37.50	37.75	38.00	38.25	38.50
38.50	38.75	39.00	39.25	39.50	39.75	40.00	40.25	40.50	40.75
40.75	41.00	41.25	41.50	41.75	42.00	42.25	42.50	42.75	43.00
43.00	43.25	43.50	43.75	44.00	44.25	44.50	44.75	45.00	45.25
45.25	45.50	45.75	46.00	46.25	46.50	46.75	47.00	47.25	47.50
47.50	47.75	48.00	48.25	48.50	48.75	49.00	49.25	49.50	49.75
49.75	50.00	50.25	50.50	50.75	51.00	51.25	51.50	51.75	52.00
52.00	52.25	52.50	52.75	53.00	53.25	53.50	53.75	54.00	54.25
54.25	54.50	54.75	55.00	55.25	55.50	55.75	56.00	56.25	56.50
56.50	56.75	57.00	57.25	57.50	57.75	58.00	58.25	58.50	58.75
58.75	59.00	59.25	59.50	59.75	60.00	60.25	60.50	60.75	61.00
61.00	61.25	61.50	61.75	62.00	62.25	62.50	62.75	63.00	63.25
63.25	63.50	63.75	64.00	64.25	64.50	64.75	65.00	65.25	65.50
65.50	65.75	66.00	66.25	66.50	66.75	67.00	67.25	67.50	67.75
67.75	68.00	68.25	68.50	68.75	69.00	69.25	69.50	69.75	70.00
70.00	70.25	70.50	70.75	71.00	71.25	71.50	71.75	72.00	72.25
72.25	72.50	72.75	73.00	73.25	73.50	73.75	74.00	74.25	74.50
74.50	74.75	75.00	75.25	75.50	75.75	76.00	76.25	76.50	76.75
76.75	77.00	77.25	77.50	77.75	78.00	78.25	78.50	78.75	79.00
79.00	79.25	79.50	79.75	80.00	80.25	80.50	80.75	81.00	81.25
81.25	81.50	81.75	82.00	82.25	82.50	82.75	83.00	83.25	83.50
83.50	83.75	84.00	84.25	84.50	84.75	85.00	85.25	85.50	85.75
85.75	86.00	86.25	86.50	86.75	87.00	87.25	87.50	87.75	88.00
88.00	88.25	88.50	88.75	89.00	89.25	89.50	89.75	90.00	90.25
90.25	90.50	90.75	91.00	91.25	91.50	91.75	92.00	92.25	92.50
92.50	92.75	93.00	93.25	93.50	93.75	94.00	94.25	94.50	94.75
94.75	95.00	95.25	95.50	95.75	96.00	96.25	96.50	96.75	97.00
97.00	97.25	97.50	97.75	98.00	98.25	98.50	98.75	99.00	99.25
99.25	99.50	99.75	100.00						

2024年8月1日 星期日



(三) 個人間不動産抵當貸借實例

昭和十一年四月調査

地方別	件数	平均金額	平均利率	手数料		平均期間		
				件数	平均手数料	年	月	
北海道	15	815	13.65	1	1.50	2	4	
東海	青森	11	464	14.00	—	—	2	2
	手城	24	463	15.56	2	3.18	2	1
北陸	宮城	21	484	11.09	5	3.10	2	—
	秋田	3	477	11.00	3	3.90	1	8
北陸	山形	19	538	10.26	16	2.88	2	9
	福島	18	639	11.17	—	—	3	11
	(計)	96	516	12.39	(計) 26	3.06	2	6
関東	茨城	10	402	10.90	—	—	1	6
	栃木	8	438	10.88	1	2.50	2	2
関東	群馬	12	392	13.33	1	1.70	2	2
	埼玉	15	435	12.22	4	2.75	2	10
関東	千代田	4	750	9.00	—	—	1	—
	東京	3	1,067	10.00	1	5.00	4	4
	奈川	3	150	9.67	—	—	1	8
	(計)	55	462	11.53	(計) 7	2.89	2	3
北陸	新潟	14	627	9.11	4	3.80	4	6
	富山	5	1,000	9.40	—	—	3	8
北陸	石川	6	525	11.07	5	2.78	1	2
	福井	10	527	8.72	2	5.00	1	8
	(計)	35	634	9.37	(計) 11	3.56	3	—
東山	山梨	5	460	10.00	—	—	3	3
	長野	22	425	10.15	4	3.04	2	2
	(計)	43	516	9.31	(計) 6	3.33	2	5
東海	静岡	6	447	9.33	—	—	2	—
	愛知	13	662	9.11	4	3.63	1	10
	(計)	35	573	9.46	(計) 6	3.75	2	2
近畿	滋賀	11	764	8.88	—	—	2	3
	京都	11	855	10.02	9	4.82	1	5
近畿	大阪	9	839	10.20	—	—	1	11
	兵庫	23	604	9.14	10	1.96	3	2
近畿	奈良	8	963	9.44	4	2.75	2	9
	和歌山	11	900	9.25	3	1.33	1	11
	(計)	73	779	9.41	(計) 26	3.00	2	4
中国	鳥取	7	293	10.71	—	—	1	10
	島根	12	677	11.18	1	1.00	2	6
中国	岡山	20	550	9.81	1	1.00	2	5
	広島	11	673	9.96	5	2.80	1	9
	(計)	64	707	9.40	(計) 7	2.29	1	10
四国	徳島	9	461	11.29	6	3.21	1	4
	香川	15	475	8.47	13	2.02	1	—
四国	愛媛	18	668	9.32	7	3.09	1	8
	高松	3	320	9.60	1	3.00	1	4
	(計)	45	539	9.45	(計) 27	2.56	1	5
九州	福岡	21	552	10.20	—	—	2	3
	佐賀	3	1,000	10.33	1	2.67	1	—
九州	長門	5	700	11.20	—	—	2	8
	熊本	11	471	11.11	1	5.00	3	2
九州	大分	17	565	10.52	1	3.50	2	—
	宮崎	6	458	14.83	3	3.50	1	4
	(計)	12	658	12.60	—	—	2	1

地方別	件数	平均金額	平均利率	手数料		平均期間
				件数	平均手数料	
北海道	15	815	13.65	1	1.50	2 4
東北區	青森	11	464	14.00	—	2 2
	岩手	24	463	15.56	2	2 1
	宮城	21	484	11.09	5	2 1
	秋田	3	477	11.00	3	1 8
	山形	19	538	10.26	16	2 9
北區	18	639	11.17	—	3 11	
	(計)	96	516	12.39	(計) 26	3 6
關東區	茨城	10	402	10.90	—	1 6
	栃木	8	438	10.88	1	2 2
	群馬	12	392	13.33	1	2 2
	埼玉	15	435	12.22	4	2 10
	千葉	4	750	9.00	—	1 1
東區	3	1,067	10.00	1	4 4	
奈	3	150	9.67	—	1 8	
	(計)	55	462	11.53	(計) 7	2 3
北陸區	新潟	14	627	9.11	4	4 6
	富山	5	1,000	9.40	—	3 8
	石川	6	525	11.07	5	1 2
	福井	10	527	8.72	2	1 8
	山梨	35	634	9.37	(計) 11	3 1
東山區	5	460	10.00	—	3 3	
東山區	山梨	22	425	10.15	4	2 2
	長野	16	659	9.31	2	2 6
	岐阜	(計) 43	516	9.82	(計) 6	2 5
東海區	静岡	6	447	9.33	—	2 1
	愛三	13	662	9.11	4	1 10
	三平	16	549	9.46	2	2 6
	(計)	35	573	9.31	(計) 6	2 2
近畿區	滋京	11	764	8.88	—	2 3
	都京	11	855	10.02	9	1 5
	阪大	9	839	10.20	—	1 11
	庫兵	23	604	9.14	10	3 2
	山和	8	963	9.44	4	2 9
歌	11	900	9.25	3	1 11	
	(計)	73	779	9.41	(計) 26	2 4
中國區	鳥取	7	293	10.71	—	1 10
	島根	12	677	11.18	1	2 6
	岡山	20	550	9.81	1	2 5
	廣山	11	673	9.96	5	1 9
	山口	14	707	9.40	—	1 10
	(計)	64	601	10.10	(計) 7	2 2
四國區	德島	9	461	11.29	6	1 4
	香愛	15	475	8.47	13	1 1
	高平	18	668	9.32	7	1 8
	知均	3	320	9.60	1	1 4
		(計)	45	539	9.45	(計) 27
九州區	福佐	21	552	10.20	—	2 3
	長長	3	1,000	10.33	1	1 1
	熊本	5	700	11.20	—	2 8
	大分	11	471	11.11	1	3 2
	宮鹿	17	565	10.52	1	2 1
	兒	6	458	14.83	3	1 4
	鹿均	12	658	12.60	—	2 1
	(計)	75	580	11.23	(計) 6	2 2
沖繩	4	300	16.00	1	3.00	2 3
總平	(計) 540	585	10.69	(計) 124	2.99	2 3
前年同	(計) 723	695	10.75	(計) 144	2.94	2 6

地域	平均	昭和11年	昭和12年	昭和13年	昭和14年
東山區	山長岐平	11.40	11.48	11.13	12.22
	梨野阜均	10.40	10.36	11.11	11.01
		10.45	10.42	11.04	10.64
		10.75	10.75	11.09	11.29
東海區	靜愛三平	10.73	11.20	11.56	10.43
	岡知重均	8.97	9.21	9.58	10.46
		10.54	10.18	10.49	10.35
		10.08	10.20	10.54	10.41
近畿區	滋京大兵奈和平	9.54	9.53	9.36	9.36
	賀都阪庫良山均	10.05	10.64	10.40	11.05
		9.62	9.94	9.89	10.57
		9.64	9.88	10.43	10.50
		9.99	10.42	10.17	10.62
中國區	烏島岡廣山平	9.86	11.86	11.72	10.76
	取根山島口均	9.78	10.38	10.33	10.48
		11.65	12.12	12.23	11.77
		10.26	10.08	10.79	11.09
四國區	德香愛高平	10.01	9.99	10.40	10.65
	鳥川媛知均	10.42	10.67	11.19	11.75
		8.56	9.72	10.30	10.33
		10.18	10.52	10.98	11.12
九州區	福佐長熊大宮鹿平	9.55	9.94	9.84	11.87
	阿賀崎本分崎島均	8.20	9.64	9.47	8.94
		9.99	10.13	10.99	10.52
		12.50	12.01	12.74	11.18
		10.06	10.43	10.76	10.63
沖繩	兒	10.22	10.35	11.00	11.09
		11.64	12.25	12.13	12.25
		12.31	13.71	12.38	13.25
		11.59	11.47	12.09	11.65
總平		12.11	11.11	10.00	11.00
		13.92	13.10	13.60	14.44
		14.88	14.76	14.28	14.44
		12.38	12.39	12.21	12.58
沖繩	22.88	22.07	16.00	22.36	
總平	11.40	11.65	11.72	12.03	

備考 本表ハ累年ノ普通平均利率ヲ掲

地域	平均	昭和11年	昭和12年	昭和13年	昭和14年
東山區	山長岐平	11.40	11.48	11.13	12.22
	梨野阜均	10.40	10.36	11.11	11.01
		10.45	10.42	11.04	10.64
		10.75	10.75	11.09	11.29
東海區	靜愛三平	10.73	11.20	11.56	10.43
	岡知重均	8.97	9.21	9.58	10.46
		10.54	10.18	10.49	10.35
		10.08	10.20	10.54	10.41
近畿區	滋京大兵奈和平	9.54	9.53	9.36	9.36
	賀都阪庫良山均	10.05	10.64	10.40	11.05
		9.62	9.94	9.89	10.57
		9.64	9.88	10.43	10.50
		9.99	10.42	10.17	10.62
中國區	烏島岡廣山平	9.86	11.86	11.72	10.76
	取根山島口均	9.78	10.38	10.33	10.48
		11.65	12.12	12.23	11.77
		10.26	10.08	10.79	11.09
四國區	德香愛高平	10.01	9.99	10.40	10.65
	鳥川媛知均	10.42	10.67	11.19	11.75
		8.56	9.72	10.30	10.33
		10.18	10.52	10.98	11.12
九州區	福佐長熊大宮鹿平	9.55	9.94	9.84	11.87
	阿賀崎本分崎島均	8.20	9.64	9.47	8.94
		9.99	10.13	10.99	10.52
		12.50	12.01	12.74	11.18
		10.06	10.43	10.76	10.63
沖繩	兒	10.22	10.35	11.00	11.09
		11.64	12.25	12.13	12.25
		12.31	13.71	12.38	13.25
		11.59	11.47	12.09	11.65
總平		12.11	11.11	10.00	11.00
		13.92	13.10	13.60	14.44
		14.88	14.76	14.28	14.44
		12.38	12.39	12.21	12.58
沖繩	22.88	22.07	16.00	22.36	
總平	11.40	11.65	11.72	12.03	







38 H42





