

外 22/9
二

昭和九年

長野縣統計書

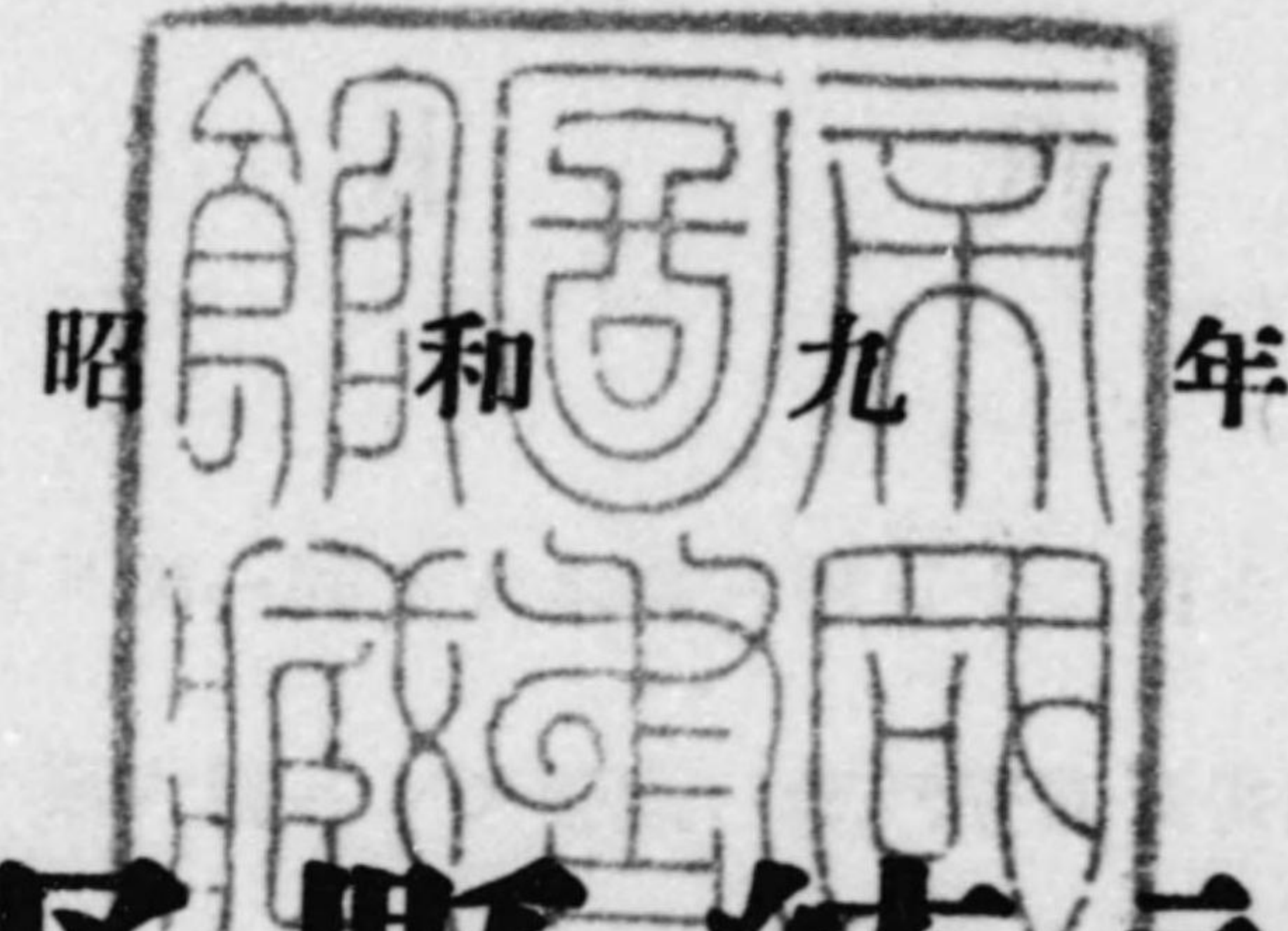
第六編

警察。裁判登記及供託。刑務所



昭和十年九月刊行

長野縣



昭和九年

長野縣統計書

第六編

警察。裁判登記及供託。刑務所



昭和十年九月刊行

長野縣



發行所
長野縣
本

14.4-29

凡 例

- 1, 本縣統計書ハ明治十六年ヲ第一回トシ本編ハ第五十二回ナリ
 本編ハ次ノ七編ノ内ノ第六編ニシテ警察. 裁判登記及供託. 刑務所ノ三門百表ヨリ成レリ
 第一編 行政區劃. 土地. 氣象. 戶口
 第二編 運輸及交通. 財政. 土功. 兵事. 社寺及教會. 社會事業. 議會. 官公吏及文書
 第三編 學事
 第四編 生産總價額. 農業. 蠶絲業. 牧畜及漁獵. 山林及鑛業
 第五編 工業. 度量衡. 商事及金融. 貨錢及物價. 瓦斯及電氣
 第六編 警察. 裁判登記及供託. 刑務所
 第七編 衛生
- 2, 本書ハ昭和九年ノ事實ヲ主トセルモ. 材料ノ種類ニ依リ前年ノ事實ヲ掲ゲ或ハ最近ノ調査ヲ以テセルモノアリ. 又消長増減ノ比較ヲ知ルタメ最近ノ五ケ年ヲ掲載セルモ法令ノ改正ニ伴ヒ. 調査ノ項目又ハ統計様式ノ改メラレタルモノ. 其ノ他調査方法等ニ變更ヲ來シ比較シ得ザルモノハ最近ノ一年ノミヲ掲ゲタリ
- 3, 書中何年トアルハ曆年ノ事實. 何年度トアルハ 其ノ年四月一日ヨリ
翌年三月三十一日迄ノ事實ナリ
- 4, 表中單位ニハ「・」ヲ. 事實不詳ノモノ又ハ調査ヲ缺クモノハ「……」ヲ. 記載スベキ事實ナキモノハ「—」ヲ. 數字ノ單位ニ滿タザルモノハ「0」ヲ附セリ



國會圖書館

第六編

昭和九年四月一日ヨリ
翌年三月三十一日迄

國會圖書館

國會圖書館



目 次

圖 表

- 1. 長野縣圖
- 2. 盜難被害發見
- 3. 火災ノ原因

統 計 表

警 察

1. 警察區劃	1
2. 警察職員配置	2
3. 警部補巡查配置定員	3
4. 警察上死傷セシ人員	4
5. 取扱文書件數	4
6. 行政事故	6
7. 救 護	7
8. 自殺者ノ月別及所爲	8
9. 自殺者ノ住所及緣事上ノ關係	8
10. 自殺者ノ年齡及因由	8
11. 自 殺 者	9
12. 被殺傷者	10
13. 災害其他ノ事故ニテ死傷セシ人員	11
14. 遺失物及拾得物	12
15. 被害物同發見	13
16. 令狀執行	20
17. 押 送	21
18. 留 置 人	22
19. 犯罪總件數及檢舉件數並人員	23
20. 警察犯處罰令及諸規則違反即決人員	23
21. 火 災	38
22. 火災ノ原因	39

23. 消 防 組	40
24. 登山者並行政事故	42
25. 政談集會及政社	42
26. 政談集會及政社ノ署別	43
27. 非政談集會	44
28. 主ナル政社	45
29. 新聞發行數	46
30. 民有銃砲並ニ仕込刀劍	47
31. 銃砲仕込刀劍賣買及現在	47
32. 火藥賣買及現在	48
33. 狩獵人員	48
34. 精神病者	49
35. 精神病者ノ署別	49
36. 取締ニ關スル諸營業	50
37. 貸座敷及藝娼妓	55
38. 貸座敷遊客同消費金額	55
39. 藝妓年齡	56
40. 娼妓年齡	57
41. 密賣淫檢舉人員及健康診斷結果	58
42. 取締ニ關スル諸興行	58
43. 交通事故	59
44. 未成年者喫煙禁止法及飲酒禁止法違反	60
45. 工場數(適用工場)	61
46. 職工數(適用工場)	62
47. 職工出身府縣別(適用工場)	62
48. 工場災害	63
49. 工場法關係法規違反	63
50. 勞働爭議	64
51. 人事相談事務取扱件數	65
52. 健康保險事業	65

裁判登記及供託

1. 裁判所管轄區劃	69
2. 裁判所職員	69
3. 地方裁判所訴訟事件數(第一審新受事件)	70

目 次

4. 地方裁判所訴訟種類(第一審新受事件).....70

5. 地方裁判所控訴訴訟件數.....70

6. 地方裁判所控訴訴訟種類(新受事件).....71

7. 非訟事件總數及種類(地方裁判所).....71

8. 區裁判所訴訟件數.....71

9. 區裁判所訴訟種類.....72

10. 和解件數.....72

11. 督促件數.....73

12. 強制執行終局人員債權額及費用額.....73

13. 破產事件總數及復權申立件數(區裁判所).....74

14. 公證人事務總數(地方裁判所管內).....75

15. 戶籍=關スル抗告數.....75

16. 第一審總事件受理終局未終局件數.....76

17. 刑法犯被告人終局區別(第一審).....76

18. 略式事件中刑法犯ノ件數人員科刑區分.....78

19. 本縣=犯罪地ヲ有セシ刑法犯ノ被告人員及
罪名(第一審).....78

20. 特別法犯被告人員及終局區別(第一審).....80

21. 略式事件中特別法犯ノ件數人員科刑區分.....80

22. 違警罪即決=對スル正式裁判受理件數人員
及終局區別.....82

23. 刑ノ執行猶豫被告人員.....82

24. 登記總數及登錄稅手數料.....82

25. 不動産及船舶登記(地方裁判所管內).....84

26. 各種登記件數及登錄稅手數料.....86

27. 不動産及船舶登記際本抄本閱覽件數手數料.....86

28. 供託局職員.....87

29. 供託事件.....87

刑 務 所

1. 刑務所職員.....89

2. 刑務所ノ地所及建物.....89

3. 收容人員.....89

4. 收容有權者ノ區別及無籍者.....90

5. 出入所人員.....90

6. 新受刑者ノ刑名刑期.....90

7. 新受刑囚身上ノ關係.....91

8. 地方別人口ト犯罪者.....91

9. 收容者ノ賞罰.....92

10. 釋放時ノ作業賞與金額別.....93

11. 領置金ノ收支.....92
93

12. 收容者ノ罹病及死亡.....94

13. 受刑者釋放時ニ於ケル體量.....96

14. 收容者ノ作業.....98

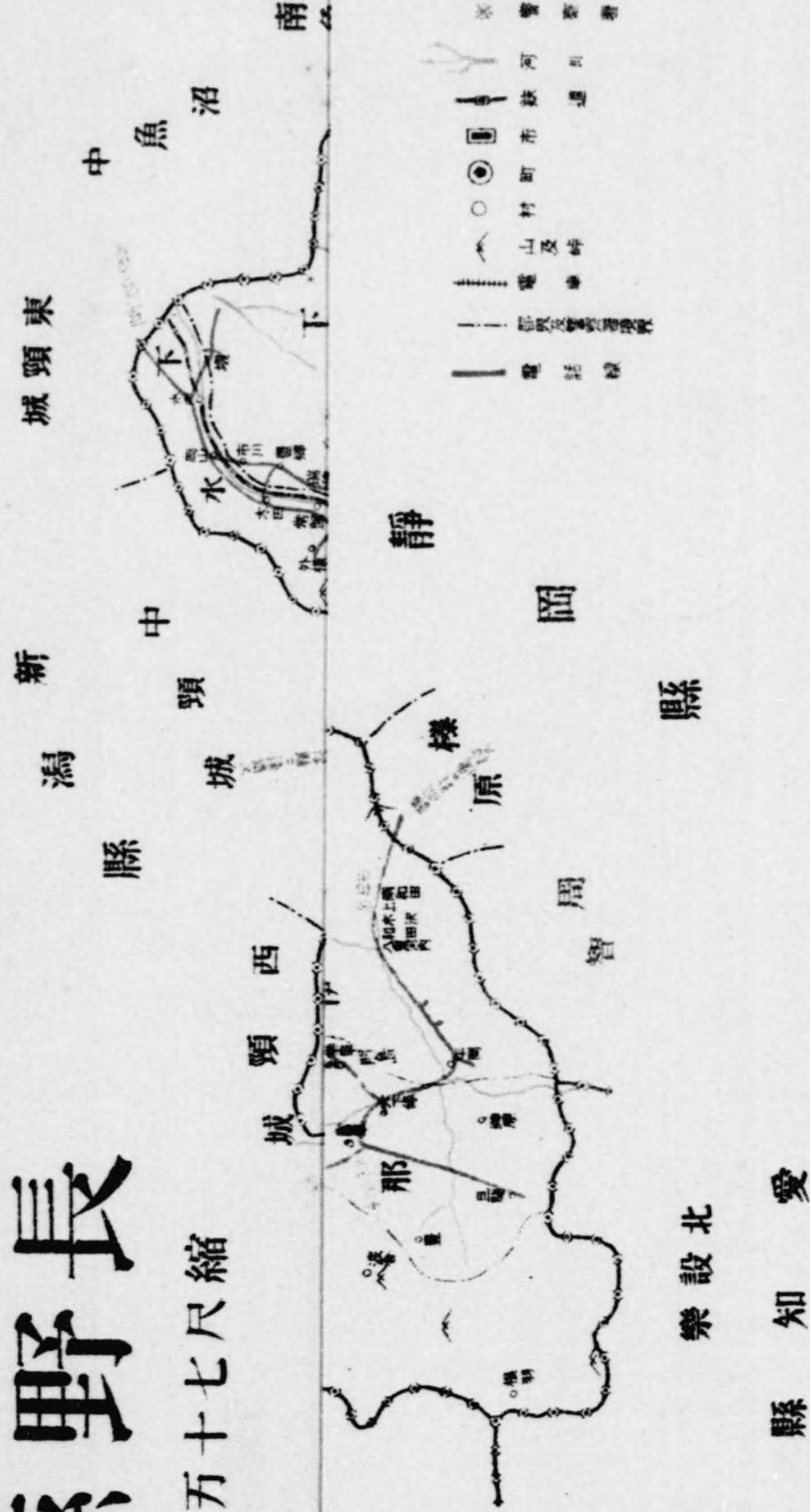
15. 受刑者釋放時ノ保護.....102

16. 刑務所ノ收入.....104

17. 刑務所ノ支出.....104

長野縣野圖

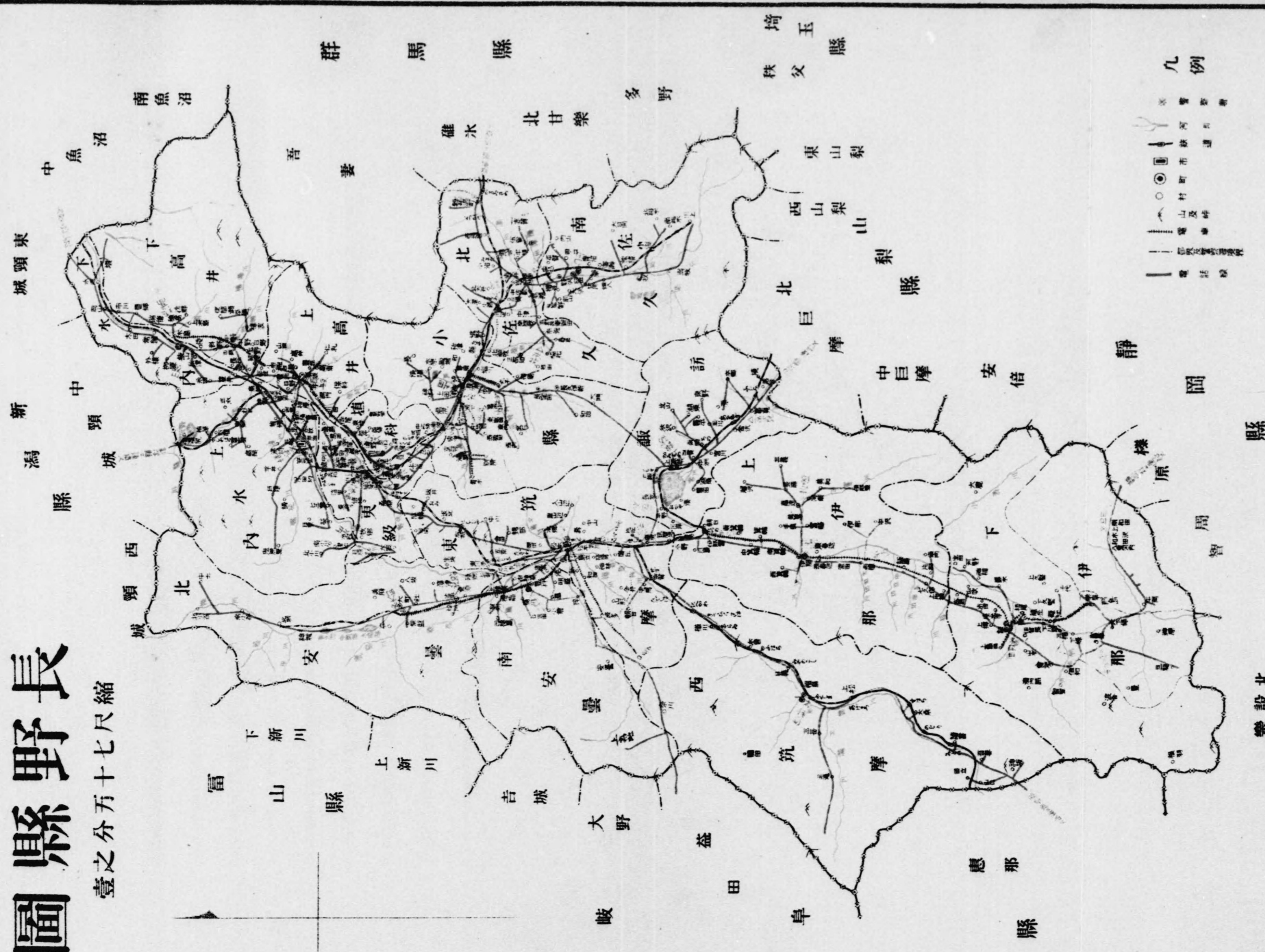
縮尺七十分之一



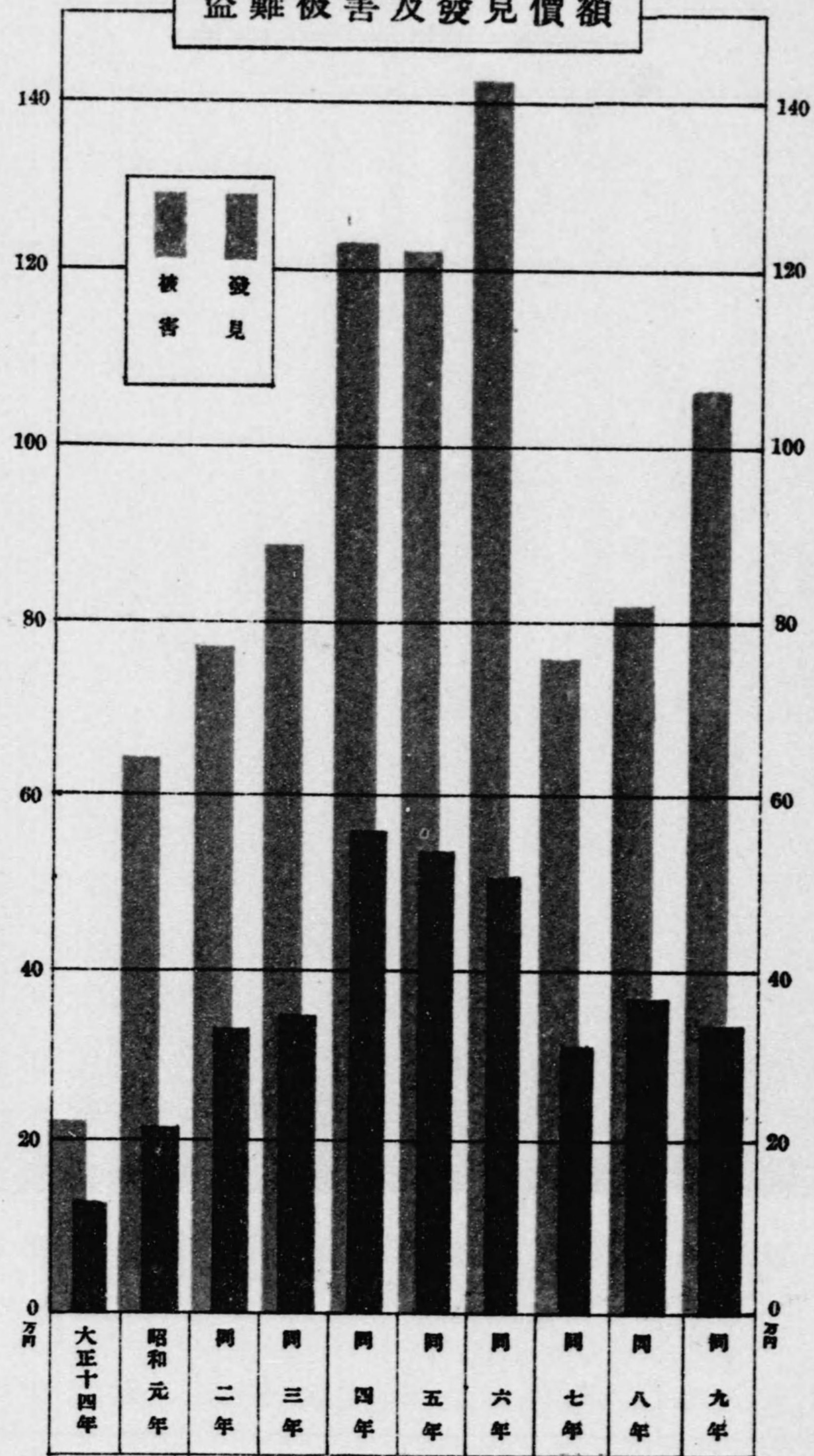
北設北 愛知縣

長野縣圖

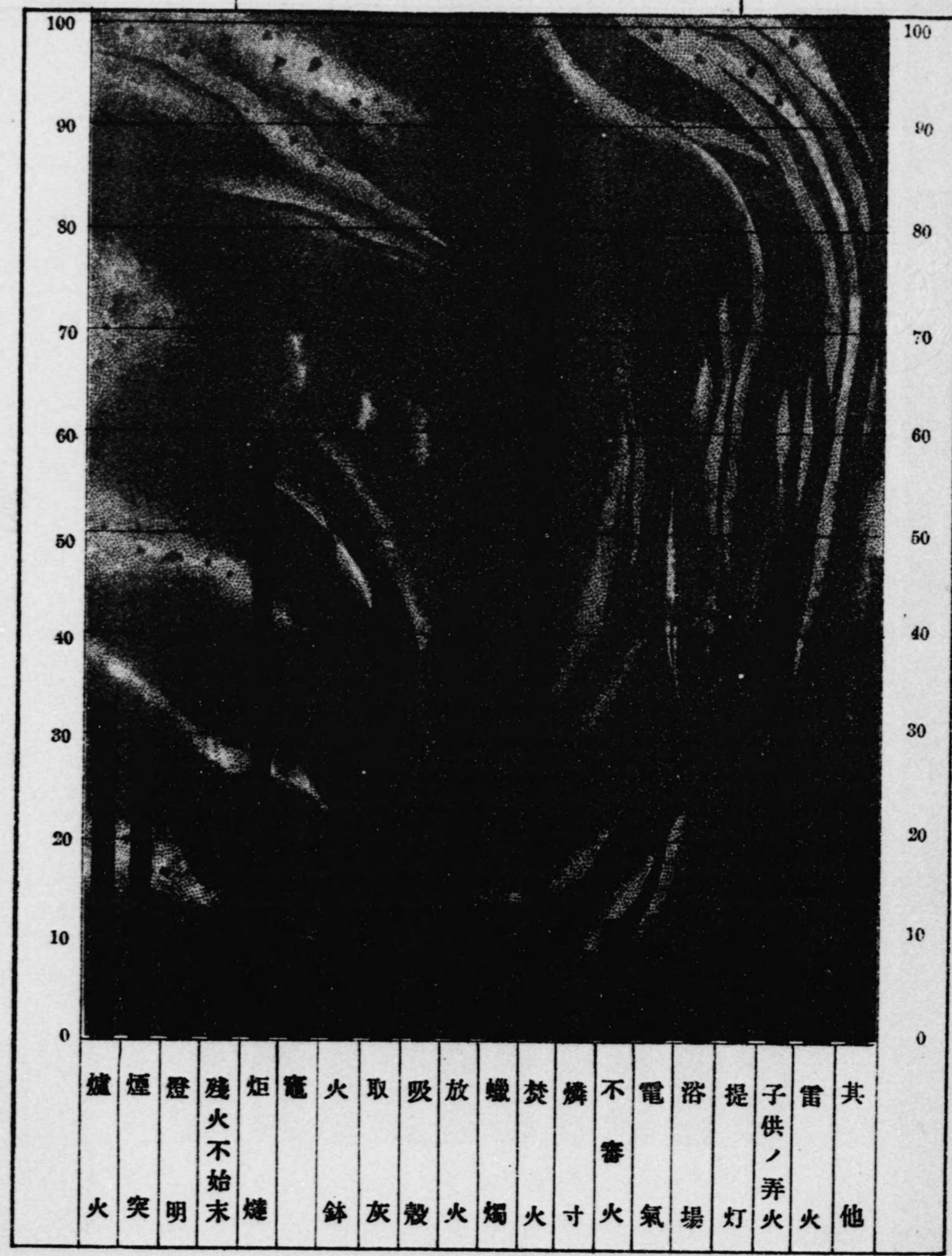
縮尺七十分之一



盜難被害及發見價額



火災ノ原因 昭和九年



警 察

警 察 署	29	
警 部 補 派 出 所	8	
巡 査 部 長 派 出 所	22	
巡 査 駐 在 所	422	
官 員	警 察 部 長	1 ^人
	警 務 官	2
	警 視 師	5
	警 技 師	12
	警 部 局	35
	縣 防 技 師	33
	防 技 師	4
	警 部 補	63
	技 手	37
	巡 査 其 他	1 077
檢 舉 犯 罪 人	其 他	162
	人ヲ殺害若クハ創傷セルモノ	1 239 ^人
	強 劫 盜	3 031
	賭博(富籤ニ關スルモノヲ含ム)	1 832
	詐 欺 及 恐 喝	5 534
盜 難 物	其 他	9 503
	警察犯處罰令及諸規則違反	7 371
火 災 消 防	被 害 價 額	1 064 726
	發 見 價 額	333 682
	火 災 度 數	481 ^度
消 防	罹 災 世 帯 數	357
	消 防 組 數	500 ^組
	消 防 人 員	96 004 ^人

1. 警 察 區 劃

昭 和 年	位 置	距 離	警 部 補	巡 査 長	巡 査	受 持	所 轄				
		警 部	派 出 所	派 出 所	駐 在 所	區 數	町 數	村 數	戸 口 調 査		
									戸 數	人 口	
5	8	22	418	697	*3	30	353	320 429	1 634 053
6	8	22	419	667	*3	30	353	321 441	1 648 339
7	8	23	419	697	*3	30	353	322 359	1 689 284
8	8	22	422	705	*3	30	353	322 706	1 696 586
9	8	22	422	705	*3	30	354	322 331	1 698 274
警 察 部	長 野 市
白 田 警 察 署	南佐久郡白田町	19.13	—	1	22	27	3	20	14 313	76 833	
岩村田 警 察 署	北佐久郡岩村田町	16.34	—	—	8	12	1	8	5 468	28 838	
輕井澤 警 察 署	同 郡輕井澤町	19.15	—	—	3	5	1	2	1 832	9 794	
小 諸 警 察 署	同 郡小諸町	14.27	—	—	7	14	1	6	6 714	35 697	
本 牧 警 察 署	同 郡本牧村	15.22	—	—	9	10	—	9	4 918	26 858	
上 田 警 察 署	上 田 市	10.03	—	3	25	58	*1	22	{市 7 278 郡 15 784}	{32 575 82 391}	
九 子 警 察 署	小 縣 郡九子町	13.05	—	—	11	16	3	8	7 332	36 454	
上 諏 訪 警 察 署	諏 訪 郡上諏訪町	26.15	3	—	24	39	2	18	21 477	106 565	
岡 谷 警 察 署	同 郡平野村	24.22	—	—	4	19	—	4	8 101	62 717	
伊 那 警 察 署	上伊那郡伊那町	29.35	—	1	11	20	1	10	11 716	63 899	
赤 穂 警 察 署	同 郡赤穂村	33.11	—	—	10	16	—	9	9 478	51 275	
高 遠 警 察 署	同 郡高遠町	30.27	—	—	6	8	1	6	3 581	19 554	
伊 那 富 警 察 署	同 郡伊那富村	25.08	—	—	4	8	—	4	4 029	20 296	
飯 田 警 察 署	下伊那郡飯田町	41.14	1	1	36	52	2	28	28 246	151 100	
富 草 警 察 署	同 郡富草村	48.32	—	—	8	9	—	7	4 568	25 249	
和 田 警 察 署	同 郡和田村	52.11	—	—	5	6	—	6	1 900	10 765	
福 島 警 察 署	西筑摩郡福島町	23.32	—	2	18	23	2	14	10 819	57 749	
埴 尻 警 察 署	東筑摩郡埴尻町	21.02	—	—	12	15	1	6	7 238	37 373	
松 本 警 察 署	松 本 市	17.02	—	4	34	86	*1	29	{市 14 340 郡 18 889}	{63 427 97 240}	
豊 科 警 察 署	南安曇郡豊科町	14.34	—	2	16	20	2	13	11 385	59 299	
大 町 警 察 署	北安曇郡大町	12.18	—	1	13	17	1	10	8 000	41 652	
池 田 警 察 署	同 郡池田町	14.17	—	—	6	8	1	5	3 988	21 434	
篠ノ井 警 察 署	更 級 郡篠ノ井町	3.04	1	1	29	34	2	25	15 235	83 261	
屋 代 警 察 署	埴 科 郡屋代町	4.05	—	1	10	15	2	9	6 603	34 278	
松 代 警 察 署	同 郡松代町	3.10	—	—	5	9	1	5	4 201	20 430	
須 坂 警 察 署	上高井郡須坂町	3.04	—	1	14	22	1	14	11 535	57 662	
中 野 警 察 署	下高井郡中野町	5.18	1	2	23	28	1	11	12 525	66 611	
長 野 警 察 署	長 野 市	5	2	2	38	95	*1	29	{市 14 853 郡 19 382}	{72 493 109 214}	
飯 山 警 察 署	下水内郡飯山町	8.08	—	—	11	14	1	9	6 603	35 290	

備 考 町數ノ欄 *印ヲ附シタルハ市ナリ、戸數人口ハ警察署ノ戸口調査ニ依リシモノナリ (年末現在)

2. 警察職員配置

		總數	警務部長	警務官	警視	技師	縣屬	警部	技手	防疫監吏	衛生主補	防疫醫	地方警書記	縣書記	運轉技手	視察員	警務書記	雇
昭和	5年	255	1	2	5	10	42	35	37	4	...	2	...	3	3	5	...	106
	6	256	1	2	5	9	39	35	36	4	...	2	...	2	3	5	...	113
	7	260	1	2	5	12	37	33	35	5	...	4	...	2	3	5	...	116
	8	279	1	2	5	12	33	35	37	6	...	4	...	2	3	4	17	118
	9	281	1	2	5	12	33	35	37	5	2	4	1	2	3	4	17	118
警察部	課	18			1		1	1	1						2	2		8
	高等警察	6			1		1	1	1									1
	警務官	1																
	警視	19				2		3	10									2
	技師	55	1			8		1	7	5	2	4						27
	縣屬	14		1		1	4		4									4
	警部	3						2										1
	技手	110		1		1	27								1	4		76
	防疫監吏	1						1										
	衛生主補																	
防疫醫																		
地方警書記																		
縣書記																		
運轉技手																		
視察員																		
警務書記																		
雇																		
白岩	村井	2						1	1									
輕小	田澤	2						1	1									
本上	牧田	1						1										
丸上	子訪	5			1			1	1									
岡	訪谷	1						1	1									
伊	那	2						1	1									
赤高	那	2						1	1									
伊飯	草	1						1										
富	田	4						2	1									
和福	草	2						1	1									
松	田	2						1										
松	島	1						1										
豐	本	5			1			1	1									
大池	科	3						1	1									
篠	町	2						1	1									
屋	井	3						1	1									
松	代	1						1										
須	坂	3						1	1									
中	野	2						1										
長	野	6			1			1	1									
飯	山	2						1	1									

備考 本表工場課事務官及技師ハ工場法監督ナリ

3. 警部補巡查配置定員

總數	警部補			巡查總數	巡查部長				巡查					
	署長	署僚	派出所		外勤	內勤	刑事	巡查部長	內勤	特務	刑事	署在地	村落	
昭和 5年	1 116	7	42	8	1 059	62	34	12	22	81	95	56	243	454
6	1 116	7	45	8	1 056	61	36	11	22	80	92	57	243	454
7	1 122	7	48	8	1 059	62	38	11	22	80	92	57	243	454
8	1 160	7	48	8	1 097	61	39	14	22	74	99	83	247	458
9	1 140	7	48	8	1 077	61	39	12	22	73	100	65	247	458
警部	76		15		61	2	10	6		10	26	7		
白岩	39		1		38	3	1		1	2	2	2	2	25
村井	21		1		20	2	1			2	2	1	4	8
輕小	11	1			10	1				2	1	1	3	2
本上	24		2		22	2	1			2	1	2	6	8
丸上	17	1			16	1	1			1	2	1	2	8
岡	82		3		79	4	1	1	3	3	5	4	31	27
伊	25		1		24	2	1			2	2	1	5	11
赤高	62		3	3	56	3	1	1		3	6	3	9	30
伊飯	31		2		29	2	1			2	2	3	14	5
和福	32		2		30	2	1		1	2	2	2	7	13
松	25		1		24	2	1			2	1	2	5	11
須	15	1			14	1	1			1	2	1	2	6
中	15				14	1	1			2	1	1	4	4
長	74		2	1	71	4	1	2	1	3	4	4	10	42
飯	14				14	1	1			1	1	1	1	8
和福	10	1			9	1				1	1		1	5
松	34		1		33	2	1		2	2	1	2	3	20
豐	23		1		22	1	1			2	2	1	4	11
大池	120		3		117	3	2	1	4	6	10	5	48	38
篠	32		1		31	2	1		2	2	2	2	3	17
屋	27		1		26	2	1		1	2	2	1	4	13
松	14	1			13	1	1			1	1	1	2	6
須	48		1	1	46	3	1		1	2	2	3	3	31
中	26		1		25	2	1		1	2	2	2	2	13
長	15	1			14	1	1			1	1	1	4	5
飯	34		1		33	3	1		1	2	2	2	7	15
	41		1	1	39	2	1		2	2	2	2	4	24
	129		3	2	124	3	2	1	2	6	10	5	54	41
	24		1		23	2	1			2	2	2	3	11

備考 巡查練習所特務欄ハ授業生ナリ又同所警部補及内勤巡查ハ各助教ヲ兼スルモノナリ

4. 警察上死傷セシ人員

Table showing police deaths and injuries by year (昭和5-9) and category (e.g., 盗賊ノ逮捕, 火災消防). Columns include 死 (Deaths) and 傷 (Injuries) with sub-categories like 總數, 警部, 警部補, etc.

5. 取扱文書件數

Table showing the number of handled documents by year (昭和5-9) and category (e.g., 白田, 岩村田). Columns include 總數, 裁判所, 廳府縣, 本縣, 警察官衙, etc.

5. 取扱文書件數 (續)

Continuation of the document handling table, listing specific locations like 輕井澤, 小諸, 本牧, 上田, 丸子, etc., with columns for 總數, 裁判所, 廳府縣, 本縣, 警察官衙, etc.

6. 行政事故

		總 數	說 論	保 護	注 意	雜 件
昭和	5 年	1 389 980	137 737	10 610	904 805	336 828
	6	1 302 756	140 536	11 406	825 794	325 020
	7	1 155 813	121 561	6 001	819 281	208 970
	8	1 036 516	102 849	4 381	740 833	188 453
	9	980 655	86 776	4 606	717 223	172 050
安 寧		61 371	5 337	1 045	44 114	10 875
衛 生		114 149	9 333	208	93 183	11 425
風 俗		23 046	6 316	124	14 759	1 847
交 通		570 748	45 481	1 221	465 662	58 384
營 業		61 450	11 215	232	35 893	14 110
其 他		149 891	9 094	1 776	63 612	75 409
白 岩 村 田		31 099	4 878	373	20 436	5 412
輕 井 田		13 053	1 407	225	10 578	843
小 本 澤		5 926	231	27	4 078	1 590
		16 477	2 168	85	11 525	2 699
		8 349	871	56	5 679	1 743
上 丸 田		62 113	7 187	465	46 146	8 315
上 諏 子		15 683	1 806	35	11 496	2 346
岡 諏 訪		29 883	3 906	101	19 944	5 932
伊 谷		24 971	3 131	90	17 551	4 199
		18 686	2 562	173	13 167	2 784
赤 高 穂		15 158	1 664	65	9 053	4 376
伊 那 遠		8 263	1 183	36	5 067	1 977
飯 富 富		6 769	1 645	115	4 112	897
富 田 草		68 659	9 905	139	50 869	7 746
		12 954	1 558	13	9 445	1 938
和 福 田		4 068	413	43	2 860	752
松 搦 烏		16 221	1 464	57	11 918	2 782
松 豊 尻		16 376	2 009	89	11 765	2 513
		198 094	10 924	1 631	136 419	49 120
		19 217	3 003	22	13 531	2 661
大 池 町		16 599	955	12	10 110	5 522
篠 井		6 287	551	13	4 896	827
屋 代		21 711	3 838	98	12 200	5 575
松 代		12 167	1 309	57	9 156	1 645
		5 245	1 012	13	3 355	865
須 坂		20 536	4 005	57	13 740	2 734
中 野		21 453	2 797	59	15 281	3 316
長 飯		269 072	7 395	439	222 252	38 986
		15 566	2 999	18	10 594	1 955

7. 救 護

		總 數	強 盜 トセシ 件數	窃 盜 ニ ラント シ 件數 (次項 ヲ除ク)	擄 奪 トセシ 人	詐 欺 ニ トセシ 人	恐 嚇 ハ シ 人	喝 殺 ハ シ 人	自 殺 トセ シ 人	殺 サレ トセ シ 人	傷 セラ レシ 人	災 害 ノ 事 死 セシ 人	其 他 ノ 死 セシ 人	災 害 ノ 故 傷 セシ 人	其 事 テ 人	途 中 發 病 セシ 人	迷 子	失 火 火 災 止 メ シ 人	放 火 及 消 滅 シ 人
昭和	5 年	1 419	3	115	1	20	92	10	79	60	115	157	563	204					
	6	955	1	70	—	18	107	3	48	63	107	131	181	226					
	7	953	2	26	4	20	106	15	38	67	106	111	251	207					
	8	740	2	38	1	12	115	10	53	56	54	76	149	174					
	9	766	3	17	1	16	116	13	73	56	102	69	121	179					
一	月	57	1	2	—	1	4	—	5	5	4	7	7	21					
二	月	50	—	1	—	4	7	—	6	2	7	3	2	18					
三	月	53	1	3	—	—	9	—	2	—	6	2	3	27					
四	月	62	—	1	—	—	14	—	8	5	3	2	6	23					
五	月	87	—	2	—	—	14	—	13	6	22	6	7	17					
六	月	61	—	—	—	1	8	2	11	7	7	10	4	11					
七	月	80	1	2	—	2	15	4	9	12	12	7	14	2					
八	月	61	—	—	—	1	14	2	5	9	6	3	8	13					
九	月	62	—	2	—	3	14	—	4	6	12	14	3	4					
十	月	47	—	2	1	3	6	2	6	—	10	3	5	9					
十 一	月	85	—	2	—	—	6	2	2	3	9	8	37	16					
十 二	月	61	—	—	—	1	5	1	2	1	4	4	25	18					
白 岩 村 田		18	—	—	—	—	2	1	3	1	4	1	5	5					
輕 井 田		40	—	—	—	—	5	—	22	3	5	—	—	5					
小 本 澤		14	—	—	—	—	12	—	—	—	2	—	—	—					
		22	—	—	—	—	5	1	1	1	5	—	8	1					
		38	—	—	—	—	2	—	1	—	1	1	28	5					
上 丸 田		27	—	—	—	2	3	—	1	1	3	5	5	7					
上 諏 子		12	—	—	—	—	—	—	1	1	2	3	3	5					
岡 諏 訪		46	—	3	1	4	12	3	—	3	1	4	—	15					
伊 谷		44	—	—	—	—	5	—	15	14	—	—	4	6					
		23	—	—	—	1	3	1	3	1	1	—	1	12					
赤 高 穂		20	—	—	—	—	—	—	—	1	2	4	—	13					
伊 那 遠		4	—	—	—	—	—	—	—	—	—	—	—	4					
飯 富 富		12	—	—	—	—	—	—	—	—	1	4	—	6					
富 田 草		19	—	—	—	—	5	—	—	—	2	3	—	2					
		14	—	2	—	—	3	—	1	1	3	1	—	3					
和 福 田		8	—	—	—	—	—	—	—	—	—	4	—	3					
松 搦 烏		21	—	1	—	—	5	—	1	—	2	3	—	7					
松 豊 尻		5	—	—	—	—	—	—	—	—	—	—	—	—					
		68	—	7	—	—	7	—	4	—	1	2	—	19					
		6	—	—	—	—	—	—	—	—	—	—	—	5					
大 池 町		10	—	—	—	—	1	—	—	—	5	2	—	—					
篠 井		10	—	—	—	—	—	—	—	—	7	—	—	2					
屋 代		37	—	—	—	—	9	—	4	—	4	—	—	9					
松 代		31	—	2	—	—	4	—	6	—	1	3	—	12					
		9	—	—	—	—	—	—	—	—	6	—	—	2					
須 坂		15	—	—	—	2	4	—	2	—	1	3	—	3					
中 野		23	—	—	—	2	4	—	2	—	—	5	—	9					
長 飯		162	1	2	—	1	25	2	4	5	55	8	41	18					
		8	—	—	—	—	—	—	1	—	3	1	—	1					

8. 自殺者ノ月別及所爲

Table showing monthly and cause breakdown of suicides. Columns include month (一月 to 十二月), total count (總數), and various causes like '精神錯亂' (mental disorder), '貧困' (poverty), etc.

9. 自殺者ノ住所及縁事上ノ關係

Table showing the relationship between residence (市, 町, 村) and marital status (未婚, 偶婚, 偶婚者, etc.) of suicides.

10. 自殺者ノ年齢及因由

Table showing age groups (十六年未滿, 十六年以上二十年未滿, etc.) and causes (精神錯亂, 貧困, etc.) of suicides.

10. 自殺者ノ年齢及因由 (續)

Continuation of the age and cause table, listing specific causes like '前庭ノ發覺' (discovery of infidelity), '失業' (unemployment), etc.

11. 自殺者

Table listing specific names of individuals who committed suicide, such as '白岩村井', '田田澤諸牧', etc., along with their age and cause.

15. 被害物同發見

窃盗ノ部

森林盗伐ノ部

Table with 14 columns: 貨幣代價總數, 貨幣, 穀代價, 衣代價, 家代價, 畜代價, 其他代價, 貨幣代價總數, 貨幣, 穀代價, 衣代價, 家代價, 畜代價, 其他代價. Rows include 總數, 白田, 岩村田, 輕井澤, 小諸, 本牧, 上田, 丸子, 上諏訪, 岡谷, 伊那, 赤穂, 高遠, 伊那富, 飯田, 富草, 和田, 福島, 埴尻, 松本, 豊科, 大町, 池田, 篠井, 屋代, 松代, 須坂, 中野, 長野, 飯山.

15. 被害物同發見

掏摸ノ部

詐欺ノ部

Table with 14 columns: 貨幣代價總數, 貨幣, 穀代價, 衣代價, 家代價, 畜代價, 其他代價, 貨幣代價總數, 貨幣, 穀代價, 衣代價, 家代價, 畜代價, 其他代價. Rows include 總數, 白田, 岩村田, 輕井澤, 小諸, 本牧, 上田, 丸子, 上諏訪, 岡谷, 伊那, 赤穂, 高遠, 伊那富, 飯田, 富草, 和田, 福島, 埴尻, 松本, 豊科, 大町, 池田, 篠井, 屋代, 松代, 須坂, 中野, 長野, 飯山.

15. 被害物同發見

有價證券偽造行使詐欺ノ部

恐喝ノ部

總數	被害見	有價證券偽造行使詐欺ノ部						恐喝ノ部							
		貨幣代價總數	貨幣	穀代價	衣代價	家代價	畜代價	其他代價	貨幣代價總數	貨幣	穀代價	衣代價	家代價	畜代價	其他代價
20	20	25 539	24 116	1	70			1 352							534
		2 761	2 226	1											
白田	被害見	26	22					4							
岩村田	被害見	440	80					360							
輕井澤	被害見	415	55					360							
小諸	被害見	835	828					7							
小本	被害見	400	378					22							
		173	173												
		150	150												
上田	被害見	354	324	1				29							
丸	被害見	340	324	1				15							
上諏訪	被害見	390	390					5							
岡谷	被害見	15 346	15 018					329							
伊那	被害見	51	51												
		734	734												
		200	200												
		14	14												
赤穂	被害見	50	50												
高遠	被害見	50	50												
伊那富	被害見	37	37												
飯田	被害見	31	31												
富草	被害見	688	670					18							
		3						3							
		180	130					50							
		85	85												
和福	被害見														
松本	被害見	30	29					1							
豊科	被害見	30	29					1							
		30	20					10							
		20	20												
		20	20												
		1 157	1 063					94							
		616	616												
		1	1												
大池	被害見	114	59					55							
大池	被害見	51	51												
篠井	被害見	51	51												
屋代	被害見	556	556												
松代	被害見	740	670		70										
		134	102					32							
須坂	被害見	96	35					61							
中野	被害見	58						58							
長野	被害見	123	120					3							
飯山	被害見	116	116												
		3 088	2 868					220							
		147	72					75							
		145	70					75							

15. 被害物同發見

横領ノ部

業務上横領ノ部

總數	被害見	横領ノ部						業務上横領ノ部							
		貨幣代價總數	貨幣	穀代價	衣代價	家代價	畜代價	其他代價	貨幣代價總數	貨幣	穀代價	衣代價	家代價	畜代價	其他代價
248 645	111 582	315	1 401	1 196	134 151	264 270	238 129	1 029	1 304	1 497	22 311				
85 274	72 237	50	589	93	12 305	61 889	55 599	120	436	60	5 674				
白田	被害見	2 182	834		36	20	1 292	6 306	2 325	116	170	3 645			
岩村田	被害見	59	9		5		45	1 341	559	23	20	759			
輕井澤	被害見	1 221	177			150	894	1 865	1 334		121	410			
小諸	被害見	975	60		5		910	2 176	1 671		129	376			
小本	被害見	2 177	1 132		51		994	31 923	31 911		12				
		2 157	629		52		1 476	186	174		12				
		1 551	831		8		649	1 542	763		62				
		425	216		8		147	681	537						
		954	819		29		104	15 961	14 428		29	1 007			
		418	366		29		21	8 945	8 402		4	40			
上田	被害見	53 242	51 218		88		1 936	12 251	11 938		47				
丸	被害見	52 840	51 296		88		1 456	12 446	12 221		46				
上諏訪	被害見	14 786	820			48	13 918	64	8						
岡谷	被害見	558	479				79								
伊那	被害見	23 308	12 281		317	5	10 705	121							
		3 615	2 842		150		623								
		1 526	796		84		646	13 984	11 119		15				
		206					206	1 123	1 123						
		1 507	1 419				88	1 642	981						
								96	96						
赤穂	被害見	5 836	4 035		44		1 575	1 567	1 467		57				
高遠	被害見	4 960	4 005		42		913	1 373	1 273		57				
伊那富	被害見	819	236		9		570	895	830		65				
飯田	被害見	816	233		9		570	860	820		40				
富草	被害見	8 037	3 224		58		4 755	1 500	1 450		50				
		537	294		39		204	1 429	1 429						
		7 366	6 227		67	5	1 067	9 023	7 804		93	312			
		7 423	6 227		67	5	1 124	7 847	7 174		93	92			
		486	339		71		76	1 844	1 699			135			
		7	7					750	750						
和福	被害見	575	111		4		415	160	160						
福	被害見	67	3		4		15	142	142						
松本	被害見	1 076	886		104		64	4 027	2 771						
豊科	被害見	844	775		22		47	2 361	1 187						
		421	240		8		173	3 370	3 097						
		909	895		8		6	779	741						
		15 009	7 385		324	760	6 540	26 422	23 781		174	83			
		585			8		577	1 125	1 125						
		957	456		11	40	450	2 058	1 640						
		185					185	17							
大池	被害見	70 527	593		41		69 883	5 512	4 442		77	45			
大池	被害見	1 575	256		3		1 266	1 690	299						
篠井	被害見	1 461	307		3	50	1 101	1 505	299						
屋代	被害見	5 419	4 174		13	80	1 152	22 714	19 322		31				
松代	被害見	1 208	1 178				30	7 696	7 149		31				
		4 074	873		1		3 200	5 090	4 990						
		2 000					2 000								
		788	570		25		193	17	9		7				
須坂	被害見	6 379	2 356		2	18	4 008	8 648	8 290		29				
中野	被害見	61				18	43	3 950	3 950						
長野	被害見	4 718	3 054		20		1 606	1 795	1 700						
飯山	被害見	1 926	1 607		3		316	775	775						
		11 313	5 540		100		5 654	80 661	78 187		642	257			
		229	109		19		120	2 668	2 635						
		816	700		15		101	1 618	1 384						

16. 令 狀 執 行

	拘 引 狀				拘 留 狀				逮 捕 狀			
	度 數	人 員			度 數	人 員			度 數	人 員		
		總 數	男	女		總 數	男	女		總 數	男	女
昭和 5 年	460	463	448	15	558	569	555	14	194	197	193	4
6	504	506	495	11	622	622	608	14	191	206	205	1
7	638	680	658	22	746	793	769	24	228	228	219	9
8	652	668	647	21	896	926	904	22	211	211	207	4
9	716	733	703	30	757	768	739	29	189	193	193	—
白岩村	22	22	22	—	11	11	10	1	6	6	6	—
輕井	41	41	41	—	81	81	81	—	—	—	—	—
小本	9	9	9	—	20	20	20	—	—	—	—	—
田田澤諸牧	—	—	—	—	—	—	—	—	2	2	2	—
上丸上岡伊	143	143	137	6	63	63	60	3	16	16	16	—
諏訪谷那	13	13	13	—	13	13	13	—	9	9	9	—
田子訪谷那	72	72	70	2	70	70	68	2	—	—	—	—
田子訪谷那	3	3	3	—	8	8	6	2	11	15	15	—
田子訪谷那	26	26	26	—	28	28	28	—	1	1	1	—
赤高伊飯富	16	16	16	—	—	—	—	—	1	1	1	—
那	—	—	—	—	—	—	—	—	1	1	1	—
穗遠富田草	6	6	6	—	3	3	3	—	—	—	—	—
富田草	69	69	59	10	64	64	56	8	75	75	75	—
富田草	2	4	4	—	1	1	1	—	6	6	6	—
和福楯松豊	—	—	—	—	—	—	—	—	1	1	1	—
田島尻本科	6	6	6	—	7	7	7	—	—	—	—	—
田島尻本科	7	7	7	—	3	3	3	—	—	—	—	—
田島尻本科	100	111	110	1	100	111	110	1	5	5	5	—
田島尻本科	7	7	7	—	15	15	14	1	4	4	4	—
大池篠屋松	—	—	—	—	17	17	17	—	4	4	4	—
町田井代	1	1	1	—	—	—	—	—	1	1	1	—
町田井代	21	21	20	1	29	29	28	1	12	12	12	—
町田井代	19	23	21	2	—	—	—	—	—	—	—	—
町田井代	2	2	2	—	3	3	3	—	16	16	16	—
須中長飯	4	4	4	—	5	5	5	—	5	5	5	—
坂野	2	2	1	1	6	6	5	1	—	—	—	—
坂野	117	117	111	6	192	192	184	8	11	11	11	—
山	8	8	7	1	18	18	17	1	2	2	2	—

17. 押 送

	檢 事 押 送				沿 道 押 送				送 入			
	度 數	人 員			度 數	人 員			度 數	人 員		
		總 數	男	女		總 數	男	女		總 數	男	女
昭和 5 年	701	796	758	38	104	104	102	2	87	87	86	1
6	561	780	751	29	146	146	142	4	33	33	33	—
7	1 015	1 211	1 170	41	131	131	122	9	48	48	48	—
8	1 511	1 646	1 588	58	84	84	80	4	83	83	82	1
9	1 261	1 461	1 402	59	104	105	99	6	90	90	90	—
白岩村	57	57	55	2	—	—	—	—	—	—	—	—
田田澤諸牧	17	17	17	—	3	3	3	—	66	66	66	—
輕井	34	43	41	2	—	—	—	—	1	1	1	—
小本	45	47	47	—	—	—	—	—	—	—	—	—
小本	16	23	23	—	—	—	—	—	—	—	—	—
上丸上岡伊	77	77	71	6	34	34	34	—	—	—	—	—
田子訪谷那	37	37	37	—	—	—	—	—	—	—	—	—
諏訪谷那	236	236	227	9	7	7	7	—	—	—	—	—
田子訪谷那	46	97	94	3	—	—	—	—	—	—	—	—
田子訪谷那	25	25	25	—	5	5	4	1	—	—	—	—
赤高伊飯富	18	56	54	2	—	—	—	—	—	—	—	—
那	2	2	2	—	—	—	—	—	—	—	—	—
穗遠富田草	11	13	13	—	—	—	—	—	—	—	—	—
富田草	66	66	58	8	—	—	—	—	5	5	5	—
富田草	7	10	10	—	—	—	—	—	—	—	—	—
和福楯松豊	2	2	2	—	—	—	—	—	—	—	—	—
田島尻本科	17	17	17	—	11	12	11	1	—	—	—	—
田島尻本科	10	10	10	—	—	—	—	—	—	—	—	—
田島尻本科	107	131	130	1	12	12	12	—	—	—	—	—
田島尻本科	29	29	27	2	—	—	—	—	—	—	—	—
大池篠屋松	16	16	16	—	4	4	4	—	4	4	4	—
町田井代	—	—	—	—	—	—	—	—	—	—	—	—
町田井代	74	74	72	2	—	—	—	—	—	—	—	—
町田井代	34	92	86	6	—	—	—	—	—	—	—	—
町田井代	5	5	5	—	—	—	—	—	—	—	—	—
須中長飯	22	28	27	1	—	—	—	—	—	—	—	—
坂野	2	2	1	1	8	8	6	2	—	—	—	—
坂野	222	222	210	12	20	20	18	2	—	—	—	—
山	27	27	25	2	—	—	—	—	14	14	14	—

18. 留 置 人

	留 置			拘 留			換 刑		
	總 數	男	女	總 數	男	女	總 數	男	女
昭和 5 年	1 834	1 752	82	210	187	23	11	11	—
6	1 829	1 752	77	107	82	25	15	15	—
7	2 289	2 217	72	84	61	23	9	9	—
8	2 044	1 957	87	151	118	33	4	4	—
9	2 351	2 243	108	92	53	39	6	6	—
白 田	166	148	18	7	4	3	—	—	—
岩 村	374	371	3	—	—	—	—	—	—
輕 井	45	45	—	1	1	—	—	—	—
小 本	107	102	5	2	1	1	—	—	—
	30	30	—	—	—	—	—	—	—
上 九	212	200	12	7	6	1	—	—	—
上 岡	56	52	4	6	6	—	—	—	—
諏 訪	5	5	—	1	1	—	—	—	—
伊 谷	43	42	1	21	9	12	1	1	—
伊 那	45	45	—	—	—	—	—	—	—
赤 高	21	19	2	1	—	1	—	—	—
伊 飯	2	2	—	—	—	—	—	—	—
富 田	10	10	—	1	1	—	—	—	—
富 草	136	122	14	8	1	7	—	—	—
	8	8	—	7	6	1	—	—	—
和 田	11	10	1	1	1	—	—	—	—
福 嶋	14	12	2	—	—	—	—	—	—
松 本	57	56	1	—	—	—	—	—	—
松 科	786	749	37	9	9	—	—	—	—
豐 本	51	48	3	2	—	2	—	—	—
大 町	—	—	—	1	1	—	—	—	—
池 井	15	15	—	—	—	—	—	—	—
篠 代	2	2	—	1	—	1	—	—	—
屋 井	34	34	—	6	2	4	—	—	—
松 代	—	—	—	1	1	—	—	—	—
須 坂	35	35	—	—	—	—	—	—	—
中 野	—	—	—	—	—	—	—	—	—
長 野	64	60	4	9	3	6	3	3	—
飯 山	22	21	1	—	—	—	1	1	—

19. 犯罪總件數及檢舉件數並二人員

	總 數	刑							法							
		皇 室 對 罪	公 執 行 妨 害	逃 走 ノ 罪	犯 證 罪 據 罪 隱 滅	騷 擾 罪	放 火	失 火	溢 水 利	往 來 妨 害	住 宅 侵 害	秘 密	阿 片 煙			
總 數	46 204	32 480	—	29	1	9	—	634	62	566	6	8	30	435	1	—
檢舉件數	45 483	31 752	—	29	1	9	—	603	62	541	—	8	29	434	1	—
同 人員	28 510	16 349	—	76	1	8	—	633	56	577	—	17	24	356	1	—
白 田	1 826	1 310	—	1	—	2	—	43	4	39	—	2	—	21	—	—
檢舉件數	1 792	1 278	—	1	—	—	—	39	4	35	—	2	—	21	—	—
同 人員	1 132	739	—	1	—	—	—	36	1	35	—	2	—	19	—	—
岩 村 田	807	563	—	—	—	1	—	5	—	5	—	—	3	3	—	—
檢舉件數	854	608	—	—	—	1	—	5	—	5	—	—	3	3	—	—
同 人員	607	386	—	—	—	1	—	5	—	5	—	—	3	2	—	—
輕 井 澤	592	500	—	—	—	1	—	2	—	2	—	—	—	19	—	—
檢舉件數	738	632	—	—	—	1	—	2	—	2	—	—	—	19	—	—
同 人員	415	347	—	—	—	—	—	2	—	2	—	—	—	14	—	—
小 諸	1 418	1 058	—	4	—	—	—	7	—	7	—	—	1	16	—	—
檢舉件數	1 299	950	—	4	—	—	—	7	—	7	—	—	1	16	—	—
同 人員	878	556	—	4	—	—	—	8	—	8	—	—	1	14	—	—
本 牧	785	515	—	—	—	—	—	15	8	7	—	—	—	9	—	—
檢舉件數	785	514	—	—	—	—	—	14	7	7	—	—	—	9	—	—
同 人員	436	239	—	—	—	—	—	10	3	7	—	—	—	6	—	—
上 田	3 064	2 249	—	2	—	—	—	24	1	23	—	—	6	33	—	—
檢舉件數	2 865	2 050	—	2	—	—	—	24	1	23	—	—	6	33	—	—
同 人員	2 016	1 249	—	2	—	—	—	25	1	24	—	—	7	25	—	—
九 子	869	608	—	1	—	—	—	13	—	12	1	—	—	22	—	—
檢舉件數	867	606	—	1	—	—	—	12	—	12	—	—	—	22	—	—
同 人員	535	331	—	1	—	—	—	12	—	12	—	—	—	15	—	—
上 諏 訪	3 173	2 191	—	1	—	—	—	37	2	34	1	2	—	26	—	—
檢舉件數	3 203	2 220	—	1	—	—	—	35	2	33	—	2	—	26	—	—
同 人員	1 972	1 042	—	1	—	—	—	35	1	34	—	9	—	24	—	—
岡 谷	1 990	1 465	—	—	—	—	—	15	—	13	2	—	—	3	—	—
檢舉件數	2 104	1 570	—	—	—	—	—	16	3	13	—	—	—	3	—	—
同 人員	889	469	—	—	—	—	—	17	2	15	—	—	—	2	—	—
伊 那	1 237	832	—	2	—	2	—	22	3	19	—	—	6	15	—	—
檢舉件數	1 161	756	—	2	—	2	—	19	2	17	—	—	6	15	—	—
同 人員	1 027	620	—	42	—	2	—	21	2	19	—	—	1	13	—	—
赤 穂	889	583	—	1	—	—	—	23	1	22	—	—	2	15	—	—
檢舉件數	875	570	—	1	—	—	—	22	1	21	—	—	2	14	—	—
同 人員	621	361	—	1	—	—	—	23	1	22	—	—	2	9	—	—
高 遠	629	402	—	1	—	—	—	18	1	17	—	—	—	4	—	—
檢舉件數	635	409	—	1	—	—	—	19	2	17	—	—	—	4	—	—
同 人員	454	276	—	6	—	—	—	30	2	28	—	—	—	3	—	—
伊 那 富	658	503	—	—	—	—	—	7	—	7	—	—	—	6	—	—
檢舉件數	595	440	—	—	—	—	—	7	—	7	—	—	—	6	—	—
同 人員	412	294	—	—	—	—	—	7	—	7	—	—	—	6	—	—
飯 田	2 509	1 533	—	—	1	1	—	44	6	38	—	—	—	19	—	—
檢舉件數	2 298	1 322	—	—	1	1	—	40	6	34	—	—	—	19	—	—
同 人員	1 953	948	—	—	1	1	—	40	6	34	—	—	—	17	—	—

19. 犯罪總件數及檢舉件數並=人員 (續)

總數	刑 法														
	總數	皇スルニ對罪	公執行妨害	逃走ノ罪	犯罪證據滅	威擾罪	放 火				盜ニ關ス	往來妨害	住宅侵害	秘關ニス	阿片煙ニス
							總數	放火	失火	其他					
富 草	犯罪件數 478	395	1				6		6				9		
	檢舉件數 459	376	1				6		6				9		
	同 人員 485	396					7		7				19		
和 田	犯罪件數 241	189					6	1	5			1	2		
	檢舉件數 253	201					5		5			1	2		
	同 人員 140	94					5		5			1			
福 島	犯罪件數 923	797					32	1	31			2	6		
	檢舉件數 881	762					30	1	29			2	6		
	同 人員 621	526					34	1	33			1	2		
埴 尻	犯罪件數 1 017	659					29	2	27		1	1	3		
	檢舉件數 1 049	693					29	2	27		1	1	3		
	同 人員 569	237					28	2	26		1	1	3		
松 本	犯罪件數 7 216	4 589		3		1	51	5	46			1	33		
	檢舉件數 6 907	4 279		3		1	51	5	46			1	33		
	同 人員 3 784	1 510		3		1	49	4	45			1	21		
豊 科	犯罪件數 1 358	1 008		1			27		26	1		1	2		
	檢舉件數 1 250	900		1			26		26			1	2		
	同 人員 855	549		3			27		27			1	2		
大 町	犯罪件數 1 252	900		2			22		22				8		
	檢舉件數 1 198	846		2			21		21				8		
	同 人員 652	451		2			22		22				6		
池 田	犯罪件數 498	406					14	2	12				2		
	檢舉件數 489	397					14	2	12				2		
	同 人員 361	272					14	2	12				2		
篠ノ井	犯罪件數 2 043	1 614			1		32	3	29				16		
	檢舉件數 1 655	1 230					25	3	22				16		
	同 人員 1 164	751					25	3	22				12		
屋 代	犯罪件數 873	676		1			12	2	10				6		
	檢舉件數 1 633	1 429		1		3	12	2	10				6		
	同 人員 610	411		1		3	16	2	14				4		
松 代	犯罪件數 505	367					11	1	10			1	3		
	檢舉件數 496	360					11	1	10				3		
	同 人員 354	231					11	1	10				2		
須 坂	犯罪件數 1 458	1 091					26	1	25			2	18		
	檢舉件數 1 277	912					23		23			2	18		
	同 人員 847	503					25		25			2	13		
中 野	犯罪件數 1 327	1 033		2			22	3	19		1	3	23	1	
	檢舉件數 1 232	939		2			22	3	19		1	3	23	1	
	同 人員 836	565		1			26	5	21		1	3	23	1	
長 野	犯罪件數 5 480	3 814		6			51	8	43				36		
	檢舉件數 5 490	3 821		6			51	8	43				36		
	同 人員 3 287	1 699		8			56	10	46				16		
飯 山	犯罪件數 1 089	630					18	7	10	1	2		57		
	檢舉件數 1 143	682					16	7	9		2		57		
	同 人員 598	297					17	7	10		4		62		

19. 犯罪總件數及檢舉件數並=人員 (續)

總數	刑 法																
	飲料水ニス	通貨偽造	文書偽造	有價證券	印章偽造	偽證ノ罪	誣告ノ罪	猥褻罪	猥褻物罪	強姦罪	姦通罪	重婚罪	其ノ他	普通賭博	常習賭博	富 藏	
																	總數
總 數	5	7	440	10	52	4	34	21	131	50	6	1	2	1 071	49	—	
	4	—	445	19	52	4	34	19	134	52	5	1	2	1 072	49	—	
	9	—	262	7	25	3	27	16	63	35	10	1	2	1 752	80	—	
白 田	—	2	8	—	9	—	1	—	2	1	—	—	—	53	4	—	
	—	—	8	—	9	—	1	—	2	2	—	—	—	54	4	—	
	—	—	6	—	3	—	1	—	2	2	—	—	—	105	21	—	
岩村田	—	—	16	—	—	—	—	2	—	3	—	—	—	10	1	—	
	—	—	16	—	—	—	—	2	—	2	—	—	—	9	1	—	
	—	—	13	—	—	—	—	—	—	2	—	—	—	17	4	—	
輕井澤	—	2	5	—	—	—	—	1	—	—	—	—	—	22	—	—	
	—	—	7	—	—	—	—	1	—	—	—	—	—	22	—	—	
	—	—	3	—	—	—	—	1	—	—	—	—	—	54	—	—	
小 諸	—	—	4	—	1	—	2	3	4	1	—	—	—	3	1	—	
	—	—	4	—	1	—	2	1	4	1	—	—	—	3	1	—	
	—	—	5	—	1	—	2	1	2	1	—	—	—	9	1	—	
本 牧	1	—	14	—	1	—	—	—	—	—	—	—	—	8	—	—	
	1	—	14	—	1	—	—	—	—	—	—	—	—	8	—	—	
	1	—	4	—	—	—	—	—	—	—	—	—	—	16	—	—	
上 田	—	—	84	—	3	—	—	7	3	5	—	—	—	76	7	—	
	—	—	83	—	3	—	—	7	3	5	—	—	—	76	7	—	
	—	—	14	—	1	—	—	5	3	5	—	—	—	179	3	—	
丸 子	—	—	6	—	—	—	1	—	—	1	—	—	—	34	—	—	
	—	—	6	—	—	—	1	—	—	1	—	—	—	34	—	—	
	—	—	4	—	—	—	1	—	—	1	—	—	—	24	—	—	
上諏訪	—	—	16	—	1	—	4	—	1	2	—	—	—	303	—	—	
	—	—	21	—	1	—	4	—	1	1	—	—	—	303	—	—	
	—	—	16	—	—	—	1	—	—	1	—	—	—	115	—	—	
岡 谷	—	—	5	—	1	—	6	—	3	9	—	—	—	13	1	—	
	—	—	6	—	1	—	6	—	3	12	—	—	—	13	1	—	
	—	—	5	—	1	—	5	—	3	5	—	—	—	38	4	—	
伊 那	—	—	9	—	2	—	—	2	—	3	—	—	—	3	1	—	
	—	—	9	—	2	—	—	2	—	1	—	—	—	3	1	—	
	—	—	10	—	2	—	—	2	—	1	—	—	—	22	4	—	
赤 穂	—	—	9	1	9	—	1	—	8	1	—	—	—	46	4	—	
	—	—	9	1	9	—	1	—	8	1	—	—	—	44	4	—	
	—	—	9	1	9	—	1	—	3	1	—	—	—	55	2	—	
高 遠	—	—	3	—	—	—	1	—	—	3	—	—	—	21	—	—	
	—	—	3	—	—	—	1	—	—	3	—	—	—	23	—	—	
	—	—	3	—	—	—	1	—	—	1	—	—	—	23	—	—	
伊那富	—	—	5	—	—	—	—	1	—	—	—	—	—	2	—	—	
	—	—	5	—	—	—	—	1	—	—	—	—	—	2	—	—	
	—	—	5	—	—	—	—	1	—	—	—	—	—	6	—	—	
飯 田	—	—	14	—	—	—	2	—	2	—	—	—	—	43	4	—	
	—	—	14	—	—	—	2	—	2	—	—	—	—	43	4	—	
	—	—	17	—	—	—	2	—	2	—	—	—	—	129	8	—	

19. 犯罪總件數及檢舉件數並人員 (續)

	飲料 水ニス	關 通 貨 偽 造	文 書 偽 造	刑 法												
				有 價 證 券 造	印 章 偽 造	偽 證 罪	誣 告 罪	猥 褻 罪	猥 褻 物 罪	強 姦 罪	姦 通 罪	重 婚 罪	其 他	普 通 賭 博	常 習 賭 博	富 藏
富 草	—	—	13	2	11	—	2	2	—	—	—	—	—	27	—	—
和 田	—	—	3	—	—	—	—	—	—	1	—	—	—	3	—	—
福 島	1	1	6	—	—	—	1	—	—	3	—	—	—	28	8	—
鹽 尻	—	—	17	—	—	—	—	—	—	—	—	—	—	—	—	—
松 本	—	—	35	3	9	—	2	—	2	1	1	1	—	102	—	—
豊 科	—	1	5	—	1	—	1	—	—	1	—	—	—	22	2	—
大 町	—	—	18	—	—	—	—	1	5	—	—	—	—	5	—	—
池 田	—	—	1	—	—	—	—	—	—	—	—	1	1	1	—	—
篠ノ井	3	2	12	—	1	—	—	1	10	2	—	—	—	25	1	—
屋 代	—	—	10	—	—	—	—	—	—	—	—	—	—	15	4	—
松 代	—	—	11	—	—	—	—	—	62	—	—	—	—	32	—	—
須 坂	—	—	14	—	—	—	1	—	7	7	2	—	—	35	—	—
中 野	—	—	16	—	1	—	—	1	—	2	—	—	—	12	—	—
長 野	—	—	66	—	2	1	9	—	22	—	—	—	—	89	9	—
飯 山	—	1	15	4	—	—	—	—	—	—	—	1	38	1	—	—

19. 犯罪總件數及檢舉件數並人員 (續)

	禮 拜 所 噴	職 用 權 罪	賄 賂 罪	刑 法												
				殺 人 (除 次 項 外)	嬰 兒 殺	殺 人 未 遂	自 關 殺 ニ ス	傷 害 罪	傷 害 致 死	單 行 純 罪	過 傷 害 失 罪	過 傷 害 致 死 失 罪	業 務 上 過 失 傷 害	墮 胎 罪	遺 棄 罪	建 禁 捕 罪
總 數	264	—	37	38	25	29	10	623	14	24	15	182	241	69	16	14
白 田	1	—	1	1	1	1	1	47	—	—	1	18	15	—	—	—
岩村田	—	—	—	2	—	1	2	17	4	—	—	3	6	—	1	—
輕井澤	—	—	4	—	—	—	—	18	—	1	—	—	10	—	—	—
小 諸	—	—	—	—	—	—	—	29	—	1	—	3	9	1	—	2
本 牧	—	—	—	—	—	1	—	14	—	1	—	6	5	—	—	—
上 田	2	—	3	—	—	—	—	41	—	3	3	4	17	16	6	1
丸 子	2	—	—	—	—	—	1	18	1	2	—	2	10	2	2	—
上 諏 訪	3	—	—	9	12	4	—	42	—	—	—	15	8	13	1	1
岡 谷	251	—	6	5	1	—	—	17	—	—	—	4	11	2	—	1
伊 那	1	—	2	1	1	1	—	19	2	2	1	7	4	—	—	—
赤 穂	—	—	—	—	—	—	1	4	3	—	—	5	7	—	—	—
高 遠	—	—	—	—	—	—	—	6	—	—	—	—	6	—	—	—
伊 那 富	—	—	—	1	—	1	—	22	—	—	4	3	2	—	—	1
飯 田	—	—	1	2	1	1	—	27	—	1	1	12	17	5	—	—

19. 犯罪總件數及檢舉件數並=人員 (續)

	刑 法															
	禮恭 拜所 關ス	職濫 用 權罪	賄賂 罪	殺人 (次除ク)	嬰 兒 殺	殺人 未遂	自 殺 ニ ス	傷 害 罪	傷 害 致 死	暴 行 罪	過 傷 害 失 罪	過 傷 害 致 死	乘 過 失 傷 害 上	墮 胎 罪	遺 棄 罪	違 禁 捕 罪
富 草	—	—	—	1	—	1	—	26	—	—	—	2	1	—	—	—
同 人員	—	—	—	1	—	1	—	26	—	—	—	2	1	—	—	—
和 田	—	—	—	1	—	—	—	7	—	—	—	1	—	—	—	—
同 人員	—	—	—	1	—	—	—	7	—	—	—	1	—	—	—	—
福 島	—	—	—	—	—	2	—	18	—	—	1	10	1	—	—	—
同 人員	—	—	—	—	—	2	—	17	—	—	1	10	1	—	—	—
搦 尻	—	—	—	—	—	1	—	18	—	1	1	1	4	—	—	1
同 人員	—	—	—	—	—	1	—	19	—	1	1	1	4	—	—	1
松 本	—	—	—	1	1	6	3	69	—	2	—	16	40	6	1	2
同 人員	—	—	—	1	1	6	2	68	—	2	—	16	40	8	1	2
豊 科	—	—	—	3	3	—	—	10	2	—	—	5	8	4	—	—
同 人員	—	—	—	2	1	—	—	10	1	—	—	5	8	4	—	—
大 町	—	—	—	2	—	2	—	8	—	1	—	4	5	—	—	—
同 人員	—	—	—	2	—	2	—	8	—	1	—	4	5	—	—	—
池 田	—	—	—	—	—	—	—	7	—	1	—	2	4	2	—	—
同 人員	—	—	—	—	—	—	—	8	—	1	—	2	4	2	—	—
篠ノ井	—	—	—	1	1	—	1	34	—	2	—	18	10	1	1	—
同 人員	—	—	—	1	—	—	2	34	—	2	—	18	10	—	—	—
屋 代	—	—	—	—	—	1	—	14	2	—	—	4	2	3	2	—
同 人員	—	—	—	—	—	1	—	14	2	—	—	4	2	4	2	—
松 代	—	—	—	3	—	—	—	14	—	—	—	2	1	—	1	—
同 人員	—	—	—	3	—	—	—	14	—	—	—	2	1	—	1	—
須 坂	—	—	—	2	2	—	—	9	—	3	—	8	5	—	—	4
同 人員	—	—	—	2	3	—	—	9	—	3	—	8	5	—	—	4
中 野	—	—	—	9	1	—	—	10	—	1	2	5	3	1	—	—
同 人員	—	—	—	9	1	—	—	9	—	1	2	5	2	1	—	—
長 野	4	—	—	3	4	4	1	42	—	2	1	20	25	9	1	1
同 人員	5	—	—	3	3	4	1	43	—	2	1	20	25	9	2	1
飯 山	—	—	—	—	—	—	—	16	—	—	—	2	5	2	—	—
同 人員	—	—	—	—	—	—	—	16	—	—	—	2	6	2	—	—

19. 犯罪總件數及檢舉件數並=人員 (續)

	刑 法															
	脅 迫 罪	略 誘 拐 罪	名 譽 毀 損 罪	信 用 毀 損 罪	竊 盜 罪 (次除ク)	拘 捕 罪	強 盜 罪 (次除ク)	強 殺 罪	強 傷 罪	強 姦 罪 (次除ク)	準 強 姦 罪	詐 欺 罪	背 任 罪	恐 喝 罪	横 領 罪	乘 機 上 罪
總 數	173	47	45	29	10 151	92	13	1	5	2	1	9 866	173	385	1 929	3 648
同 人員	173	56	45	29	8 808	79	11	—	5	2	2	10 375	173	384	1 994	3 720
白 田	6	5	4	1	446	—	—	—	—	—	—	342	1	13	56	163
同 人員	6	4	4	1	432	—	—	—	—	—	—	339	1	12	53	154
岩村田	—	3	—	—	104	—	—	—	1	—	1	225	35	6	23	38
同 人員	—	3	—	—	131	—	—	—	1	—	1	235	35	6	28	42
輕井澤	10	1	—	1	73	—	—	—	—	—	—	115	50	12	51	92
同 人員	11	1	—	1	101	—	—	—	—	—	—	191	50	14	71	96
小 諸	8	1	3	2	435	21	—	—	—	—	—	261	6	8	60	69
同 人員	8	1	3	2	377	19	—	—	—	—	—	223	6	8	59	64
本 牧	3	—	2	—	97	—	—	—	—	—	—	175	—	1	30	121
同 人員	3	—	2	—	98	—	—	—	—	—	—	171	—	1	31	123
上 田	10	—	4	4	718	—	1	—	—	—	—	693	20	21	185	196
同 人員	10	—	4	4	540	1	1	—	—	—	—	665	20	21	191	198
丸 子	3	—	3	2	175	—	—	—	—	—	—	197	2	16	77	9
同 人員	3	7	3	2	145	—	—	—	—	—	—	212	2	16	88	5
上諏訪	15	4	—	2	787	3	—	—	1	—	—	561	3	62	125	43
同 人員	15	5	—	2	867	2	—	—	1	—	—	529	3	60	124	39
岡 谷	21	1	—	—	542	7	—	—	—	—	—	276	1	22	69	125
同 人員	21	1	—	—	516	7	—	—	—	—	—	362	1	23	78	136
伊 那	4	1	4	2	238	19	—	—	—	—	—	277	—	5	36	104
同 人員	4	1	4	2	184	19	—	—	—	—	—	262	—	5	34	104
赤 穂	—	3	2	—	219	9	—	—	—	—	—	122	1	3	47	25
同 人員	—	2	2	—	220	—	—	—	—	—	—	121	1	3	47	26
高 遠	4	—	1	—	123	—	1	—	—	—	—	149	5	6	23	13
同 人員	4	—	1	—	131	—	1	—	—	—	—	144	5	6	24	13
伊那富	1	—	1	1	184	—	1	—	—	—	—	133	10	12	70	8
同 人員	1	—	1	1	128	—	1	—	—	—	—	129	10	12	69	8
飯 田	5	1	1	—	707	15	1	—	—	—	—	368	2	6	117	96
同 人員	5	1	1	—	517	15	1	—	—	—	—	355	2	5	114	96

19. 犯罪總件數及檢舉件數並ニ人員 (續)

Table with columns for crime types (刑法) and personnel counts (人員) for various municipalities including 富草, 和田, 福島, etc.

19. 犯罪總件數及檢舉件數並ニ人員 (續)

Table with columns for crime types (刑法) and personnel counts (人員) for various municipalities including 白田, 岩村田, 輕井澤, etc.

19. 犯罪總件數及檢舉件數並人員 (續)

Table with columns for crime types (刑法), special laws (特別法), and detention statistics (拘留科料). Rows list various locations like 富 草, 和 田, 福 島, etc., with sub-rows for crime counts and personnel.

20. 警察犯處罰令及諸規則違反即決人員

Table showing police disciplinary orders and summary statistics. Columns include offense names (e.g., 故ナク人ノ住居若クハ看守セザル邸宅), gender (男女), and counts across various categories.

20. 警察犯處罰令及諸規則違反即決人員 (續)

Table with columns: 被告人員, 刑 (拘留, 留), 名 (總數), 別 (拾圓以上, 五圓以上, 貳圓以上, 壹圓以上, 壹圓未滿). Rows include offenses like 官職位記勳章等物ヲ濫用シ若クハ之ニ類似ノ物ヲ使用ス, 官公署ニ對シ不實ノ申告ヲ爲シ又ハ其ノ義務アルモノニシテ故ナク其ノ申述ヲ背セズ, 人ノ飲用ニ供スル淨水ヲ汚穢シ又ハ其ノ使用ヲ妨ゲ若クハ其水路ニ障礙ヲ爲ス, etc.

20. 警察犯處罰令及諸規則違反即決人員 (續)

Table with columns: 被告人員, 刑 (拘留, 留), 名 (總數), 別 (拾圓以上, 五圓以上, 貳圓以上, 壹圓以上, 壹圓未滿). Rows include 諸條例規則, 質屋取締法, 狩獵法, 狩獵法施行規則, 賣藥法, 賣藥法施行規則, 汚物掃除法, 電信法, 家畜傳染病豫防法, 未青年者飲酒禁止法, 宿泊屆其ノ他ノ規程, 娼妓取締規則, 度量衡法施行細則, 結核豫防法, 鐵道營業法, 自動車取締法, 蠶絲業法施行規則, 代書人規則, 勞働者募集取締令, 道路取締令, 商科醫師法施行規則, 牛馬商取締規則, 看護取締規則, 營利職業紹介業取締規則, 保險募集取締規則, 縣令違反, 畜犬取締規則, 度量衡取締規則, 河川取締規則, 寄附金品及會員募集取締規則.



20. 警察犯處罰令及諸規則違反即決人員 (續)

被 告 人 員	刑 留					名 科 別					
	總數	廿日以上	十日以上	五日以上	五日未滿	總數	拾圓以上	五圓以上	貳圓以上	壹圓以上	壹圓未滿
舊輕井澤用水路取締規則	2					2				1	1
道路取締令施行細則	190					190		7	72	85	26
天龍川客船及貨物運送營業者取締規則	1					1				1	
漁業取締規則	1					1					
狩獵法施行細則	4					4				2	2
食肉營業取締規則	20					20			3	13	4
自動車取締令(施行細則)	179					179		1	67	104	7
自轉車取締規則	1					1				1	
自轉車取締規則	1154					1154		2	32	718	402
勞働者募集取締令施行規則	29					29		1	1	12	15
勞働者募集取締令施行規則	16					16	2	4	6	4	
誠術灸術營業取締規則施行細則	1					1				1	
質屋取締法施行規則	1					1					
貸座敷取締規則	1					1					
銃砲火藥取締法令施行手續	1					1			1		
賣藥部外品取締規則	1					1					
賣藥法施行細則	1					1					
廣告物取締法施行規則	2					2				2	
清涼飲料水營業取締規則	1					1				1	
汚物掃除法施行細則	7					7			1	3	3
勞働者募集取締令施行規則	16					16		1	8	7	
營業職業紹介事業取締規則	1					1					
竝種商賣買取締規則	1					1					
縣稅賦課徵收規則施行細則	1					1					
屠場法施行細則	1					1			1		
墓地及埋葬取締規則	2					2				1	1
遊藝稼業人取締規則	6					6			5		1
遊技場取締規則	2					2				2	
遊技場取締規則	4					4			1	2	1
古物商取締法施行規則	21					21			4	10	7
遊藝取締規則	21					21		3	10	6	2
料理店飲食店貸席取締規則	100					100		14	63	22	1
藝妓及置屋營業取締規則	155	1			1	154	5	15	106	25	3
藝妓及置屋營業取締規則	1					1		2	11	7	
水雪營業取締規則施行細則	20					20					
水雪營業取締規則施行細則	1					1			1		

20. 警察犯處罰令及諸規則違反即決人員 (續)

被 告 人 員	刑 留					名 科 別						
	總數	廿日以上	十日以上	五日以上	五日未滿	總數	拾圓以上	五圓以上	貳圓以上	壹圓以上	壹圓未滿	
浴場取締規則	5					5					3	2
砂防指定地取締規則	3					3					3	
スケート及スキー取締規則	3					3					3	
飲食物營業取締規則	7					7			1	4	2	
演藝場及興行取締規則	1					1				1	1	
演藝場及興行取締規則	6					6			3	1	2	
牛馬商取締規則施行細則	1					1					1	
荷車駄牛馬取締規則	692					692			14	352	326	
山羊乳營業取締規則	1					1				1		
威銃取締規則	1					1			1			
農產物檢查規則	10					10				4	6	
宿屋取締規則	28					28	1	2	12	11	2	
射伴行爲及投票募集取締規則	9					9			4	4	1	
按摩術營業取締規則施行細則	1					1			1	1		
按摩術營業取締規則施行細則	1					1			1	1		
牛乳營業取締規則施行細則	2					2				1		
牛乳營業取締規則施行細則	28					28			3	14	11	
森林野山岳又ハ荒蕪地火入又ハ焚火取締規則	102					102			14	32	56	
火工場取締規則	1					1				1		
昭和七年廢止 飲食物營業取締規則	1					1						
煙火緩燃導火線取締規則	5					5			2	3		
玩具用普通火工品取締規則	23					23			2	11	10	
私設消防組織等ニ關スル件	5					5			1	3	1	
私設消防組織等ニ關スル件	1					1				1		
理容術營業取締規則	17					17			2	4	5	
講會取締規則	6					6			2	4	4	
講會取締規則	11					11				7	4	
藝妓酌婦等紹介營業取締規則	15	3			2	12			9	3		
藝妓酌婦等紹介營業取締規則	1					1			1	1		
獸畜養場取締規則	2					2			2			
登山者休泊所及案内人取締規則	20	2			2	18		3	8	7		
登山者休泊所及案内人取締規則	8					8		1	3	4		
トラホーム豫防法施行細則	1					1						
營業職業紹介業取締規則施行細則	3					3				1	2	
工場及原動機取締規則	29					29			4	16	9	
農乳取締規則	1					1						
溫泉地取締規則	1					1						
溫泉地取締規則	1					1						
自動車交通事業法施行細則	123					123			2	44	69	
養蠶教師規則	1					1					8	

21. 火 災

Table with columns for fire statistics: 失火ノ度数, 放火ノ度数, 雷火ノ度数, 不審火ノ度数, 上掲中 (Total, Extended, etc.), 火災ニ罹リシ (Residential, Non-residential), 損害見積金額. Rows include years 5-9 and monthly data for 1-10.

22. 火 災 ノ 原 因

Table with columns for fire causes: 總數, 煙火, 燭火, 燈明, 残始未, 炬燵, 不審火, 火鉢, 取灰, 吸炭, 消炭, 燻燭, 焚火, 蠶室, マツチ, 石炭, 電氣, 提灯, 弄火, 放火, 不明, 其他. Rows include years 5-9 and monthly data for 1-10.

備考 様式改正等ノ爲累年比較ニ於テ差違ヲ生ジタルモノアリ *印油類 *印雷火 ^印浴場

23. 消 防 組

Table with columns for fire groups: 組數, 部數, 人員 (組頭, 部長, 小頭, 消防手), 建物 (消防器具場, 詰所, 望樓, 警備梯子). Rows include years 5-9 and detailed data for various locations like 白岩, 村井, etc.

24. 登山者並ニ行政事故

Table with columns for year (昭和5-9), gender (Total, Male, Female), and accident types (Total, Protection, Discussion, Attention, Other). Rows list specific mountain names like 八雲山, 白鹿山, etc.

25. 政談集會及政社

Table showing monthly counts for various political activities from January to December, including categories like 政談集會 and 政社.

26. 政談集會及政社ノ署別

Table showing counts for political activities by office (e.g., 白岩, 赤高, 須中), with columns for various activity metrics like 開シ會度, 演シ人員, etc.

27. 非 政 談 集 會

開會年度	非 政 談 集 會								臨 監 解 散
	同 上 類 別 再 掲								
	學 術	宗 教	教 育	衛 生	産 業	其 他			
昭和 5 年	4 079	492	202	329	300	606	2 150	276	—
6	4 448	389	274	442	230	674	2 439	254	1
7	5 468	443	378	525	447	673	3 002	316	15
8	5 083	336	332	387	307	620	3 101	284	23
9	5 560	361	247	405	243	978	3 326	198	—
白 田	28	9	—	5	—	2	12	28	—
岩 村	36	—	—	1	—	18	17	5	—
輕 井	76	6	13	2	1	4	50	—	—
小 澤	37	2	3	2	7	5	18	—	—
本 諸	182	3	5	7	2	30	135	—	—
上 田	259	14	13	10	11	29	182	25	—
丸 子	47	5	1	1	2	8	30	—	—
上 訪	395	6	2	3	8	55	321	—	—
岡 訪	146	7	2	4	10	42	81	13	—
伊 谷	266	51	15	63	35	24	78	15	—
赤 穂	266	1	5	—	7	93	160	1	—
高 遠	38	1	—	2	1	—	34	3	—
伊 那	152	10	2	11	9	5	115	3	—
飯 富	562	40	6	64	15	128	309	5	—
富 草	91	4	—	27	2	26	32	—	—
和 田	27	6	1	4	3	8	5	—	—
福 島	118	7	11	12	5	77	6	3	—
埴 本	179	—	1	3	5	30	140	1	—
松 科	208	1	3	5	12	37	150	2	—
豊 本	297	13	8	9	2	42	223	—	—
大 町	323	1	58	2	19	4	239	7	—
池 田	11	3	1	1	1	—	5	4	—
篠 井	627	59	28	88	63	183	206	14	—
屋 代	117	6	6	4	1	42	58	16	—
松 代	162	6	2	—	—	1	153	—	—
須 坂	76	12	7	9	2	10	36	19	—
中 野	411	10	3	11	5	22	360	—	—
長 野	307	26	46	55	15	29	136	34	—
飯 山	116	52	5	—	—	24	35	—	—

28. 主 ナ ル 政 社

事務所所在地	結 社 年 月	人 員	總 數	
			5	3
南 野 澤 町	昭和 2 年 7 月	700		
佐 久 郡 岩 村 町	昭和 9 年 1 月	500		
久 野 郡 岩 村 町	昭和 2 年 6 月	350		
南 野 郡 岩 村 町	昭和 7 年 2 月	770		
北 野 郡 岩 村 町	昭和 7 年 4 月	4 450		
東 上 野 市	昭和 1 4 年 1 2 月	650		
東 上 野 市	昭和 1 5 年 5 月	7 800		
東 上 野 市	昭和 1 2 年 9 月	2 200		
東 上 野 市	昭和 3 年 6 月	2 300		
東 上 野 市	昭和 3 年 6 月	1 274		
龍 上 野 市	昭和 1 4 年 8 月	4 200		
龍 上 野 市	昭和 9 年 1 月	1 500		
龍 上 野 市	昭和 2 年 8 月	1 800		
龍 上 野 市	昭和 3 4 年 1 月	2 800		
龍 上 野 市	昭和 7 年 4 月	500		
下 木 中 東 立	昭和 6 年 4 月	4 100		
下 木 中 東 立	昭和 2 年 2 月	1 630		
下 木 中 東 立	昭和 1 4 年 1 1 月	1 000		
下 木 中 東 立	昭和 1 8 年 9 月	600		
下 木 中 東 立	昭和 2 年 8 月	600		
松 本 市	昭和 6 年 9 月	2 000		
松 本 市	昭和 2 年 9 月	2 200		
松 本 市	昭和 4 年 5 月	600		
松 本 市	昭和 4 年 5 月	2 500		
松 本 市	昭和 3 年 1 月	870		
南 北 北 北	昭和 5 年 1 月	350		
南 北 北 北	昭和 4 年 1 2 月	58		
南 北 北 北	昭和 3 年 2 月	300		
南 北 北 北	昭和 4 年 1 2 月	3 000		
南 北 北 北	昭和 1 0 年 1 月	300		
更 更 北 埴 埴	昭和 4 年 4 月	1 370		
更 更 北 埴 埴	昭和 3 6 年 8 月	1 180		
更 更 北 埴 埴	昭和 5 年 1 2 月	900		
更 更 北 埴 埴	昭和 2 年 9 月	650		
更 更 北 埴 埴	昭和 2 年 9 月	200		
上 上 上 上	昭和 3 5 年 7 月	1 100		
上 上 上 上	昭和 2 年 1 1 月	2 200		
上 上 上 上	昭和 4 年 3 月	1 300		
上 上 上 上	昭和 2 年 1 2 月	3 000		
上 上 上 上	昭和 2 年 1 2 月	5 000		
下 立 北 上 立	昭和 2 年 8 月	4 200		
下 立 北 上 立	昭和 8 年 9 月	15 200		
下 立 北 上 立	昭和 1 4 年 1 2 月	4 600		
下 立 北 上 立	昭和 3 4 年 3 月	1 630		
下 立 北 上 立	昭和 2 年 8 月	8 000		
長 野 市	昭和 3 年 1 月	4 000		
長 野 市	昭和 3 年 1 月	1 000		
長 野 市	昭和 1 1 年 4 月	1 750		
長 野 市	昭和 8 年 7 月	1 500		
長 野 市	昭和 7 年 5 月	330		
上 立 下	昭和 3 年 2 月	5 500		
上 立 下	昭和 2 年 1 1 月	530		
上 立 下	昭和 2 年 9 月	560		

32. 火藥賣買及現在

	本年買入高	本年賣渡高	年末現在
有煙火藥	4 522 200 ^々	4 831 911 ^々	1 869 610 ^々
無煙火藥	71 425	72 816	20 718
爆用實包	6 011 340	5 809 990	2 243 948
銃用空包	6 029 ^々	6 511 ^々	9 676 ^々
銃用雷管	376	1 585	6 877
銃工業雷管	1 675 371	1 803 968	566 295
燃燧導火線	293 359 ^尺	263 313 ^尺	148 651 ^尺
門	592 696 ^々	529 776 ^々	397 498 ^々
	—	—	—

33. 狩獵人員

昭和	年	總數	甲種			乙種		
			一等	二等	三等	一等	二等	三等
5	3 295	—	3	836	11	88	2 357	
6	3 046	—	3	824	8	61	2 150	
7	2 840	—	2	818	4	47	1 969	
8	3 180	—	2	831	7	51	2 289	
9	2 942	—	3	752	6	56	2 125	
白岩輕小本	183	—	—	5	—	—	178	
村井	35	—	—	7	—	—	28	
田澤諸牧	47	—	—	1	—	—	46	
	42	—	—	1	—	—	41	
	28	—	—	—	—	—	28	
上丸上岡伊	131	—	—	12	—	3	116	
諏	65	—	—	4	—	1	60	
田子訪谷那	154	—	—	12	—	3	139	
	67	—	—	7	1	1	58	
	72	—	—	4	—	1	67	
赤高伊飯富	73	—	—	1	1	3	68	
那	46	—	—	1	—	—	45	
穗遠富田草	41	—	—	15	—	—	26	
	220	—	—	63	—	11	146	
	55	—	—	2	—	3	50	
和福捷松豊	64	—	—	2	—	—	62	
田島尻本科	452	—	2	301	—	4	145	
	84	—	—	27	—	—	56	
	248	—	—	108	1	3	136	
	201	—	1	107	—	7	86	
大池篠屋松	164	—	—	21	—	2	141	
町田井代代	41	—	—	12	—	—	29	
	65	—	—	6	—	3	56	
	25	—	—	1	—	2	22	
	28	—	—	1	—	1	26	
須中長飯	45	—	—	12	—	1	32	
坂野野山	62	—	—	3	—	1	58	
	173	—	—	14	3	4	152	
	31	—	—	2	—	1	28	

34. 精神病者

總數	精神病院法ニ依ルモノ				精神病者監護法ニ依ルモノ											
	精神病院ニ收容シタルモノ		代用精神病院ニ收容シタルモノ		官公私立病院ニ收容シタル者				其他ノ場所ニ收容シタル者							
	男	女	男	女	義務者ノ監		市町村長ノ置		義務者ノ監		市町村長ノ置					
總數	136	36	—	—	—	—	2	—	1	—	1	132	35	1	—	
前年ヨリ越人員	110	27	—	—	—	—	—	—	1	—	—	109	27	—	—	
發病	25	9	—	—	—	—	2	—	—	—	—	23	8	—	—	
行方不明者ノ復歸	1	—	—	—	—	—	—	—	—	—	—	—	—	1	—	
他管ヨリ送致者及其他	—	—	—	—	—	—	—	—	—	—	—	—	—	—	—	
監廢	27	7	—	—	—	—	2	—	—	—	—	—	—	—	—	
治癒	8	—	—	—	—	—	2	—	—	—	—	—	—	—	—	
死亡	18	7	—	—	—	—	—	—	—	—	—	6	—	—	—	
行方不明	1	—	—	—	—	—	—	—	—	—	—	17	7	1	—	
他管ヘ送致者及其他	—	—	—	—	—	—	—	—	—	—	—	1	—	—	—	
監置者年末現在	110	28	—	—	—	—	—	—	1	1	—	108	27	1	—	
假監置者年末現在	—				1				1				—			
監置ヲ要セザル者ノ年末現在	—				1 469				965				504			

35. 精神病者ノ署別

昭和	年	監置						監置ノ廢止				監置者年末現在	假監置者年末現在	監置ヲ要セザル者ノ年末現在
		總數	前年ヨリ越人員	發病	行方不明者ノ復歸	他管ヨリ送致者及其他	總數	治癒	死亡	行方不明	他管ヘ送致者及其他			
5	193	160	30	4	—	—	45	15	30	—	—	146	6	1 306
6	181	146	30	4	—	1	39	11	26	—	2	142	—	1 417
7	182	141	36	4	—	1	37	14	19	—	4	145	—	1 476
8	176	145	28	3	—	—	39	15	22	—	2	137	—	1 482
9	172	137	34	1	—	—	34	8	25	1	—	138	1	1 469
白岩輕小本	5	5	—	—	—	—	1	1	—	—	—	4	—	79
村井	6	6	—	—	—	—	—	—	—	—	—	6	—	23
田澤諸牧	2	2	—	—	—	—	—	—	—	—	—	2	—	9
田子訪谷那	2	2	—	—	—	—	1	—	—	—	—	1	—	33
穗遠富田草	3	3	—	—	—	—	1	—	—	—	—	2	—	23
赤高伊飯富	12	7	4	1	—	—	3	—	3	—	—	9	—	132
那	7	6	1	—	—	—	—	—	—	—	—	7	—	39
田子訪谷那	10	10	—	—	—	—	1	—	—	—	—	9	—	74
穗遠富田草	1	—	—	—	—	—	—	—	—	—	—	1	—	—
赤高伊飯富	7	4	1	—	—	—	—	—	—	—	—	5	—	52
那	3	2	1	—	—	—	—	—	—	—	—	3	—	50
穗遠富田草	5	4	1	—	—	—	1	—	1	—	—	4	—	15
田島尻本科	5	4	1	—	—	—	1	—	—	—	—	4	—	17
和福捷松豊	28	20	10	—	—	—	9	3	6	—	—	21	—	95
田子訪谷那	2	2	—	—	—	—	—	—	—	—	—	2	—	16
穗遠富田草	2	1	1	—	—	—	—	—	—	—	—	2	—	8
田島尻本科	3	2	1	—	—	—	—	—	—	—	—	3	—	31
和福捷松豊	3	2	1	—	—	—	2	—	—	—	—	1	—	34
町田井代代	13	12	1	—	—	—	3	1	2	—	—	10	—	133
大池篠屋松	9	6	3	—	—	—	4	1	3	—	—	5	—	62
町田井代代	3	2	1	—	—	—	—	—	—	—	—	3	—	37
坂野野山	14	14	—	—	—	—	2	1	1	—	—	12	—	14
須中長飯	6	4	2	—	—	—	1	—	—	—	—	5	—	89
坂野野山	3	2	1	—	—	—	—	—	—	—	—	—	—	45
須中長飯	5	5	—	—	—	—	1	—	—	—	—	3	—	67
坂野野山	11	8	3	—	—	—	3	—	—	—	—	4	—	66
須中長飯	2	2	—	—	—	—	—	—	—	—	—	2	—	157

36. 取 締 二 關

年	總數	銃砲製造業	銃砲販賣業	火 藥 商		煙火製造業	煙火販賣業	玩具製造業	製通火工用品業	同上販賣業	導製火造業	電氣事業者	瓦斯事業者	代書業	賃業	古物商	料理店	飲食店
				甲種	乙種													
昭和 5 年	366 684	18	14	18	—	54	1	44	3 324	—	34	6	287	294	4 464	3 491	2 961	
6	378 017	19	13	18	—	52	41	46	3 467	—	34	4	301	274	4 609	3 442	2 863	
7	382 390	19	12	18	—	51	42	44	3 658	1	33	4	350	233	4 930	3 486	2 860	
8	388 594	15	13	18	—	49	43	50	3 959	1	33	4	357	218	5 321	3 502	2 904	
9	392 043	14	13	18	—	50	41	52	4 048	1	36	4	374	205	5 762	3 317	2 771	
白岩村	18 283	—	1	1	—	1	3	1	237	—	5	—	25	5	223	151	99	
輕井澤	8 506	—	—	—	—	—	—	—	107	—	—	—	7	1	74	47	33	
小諸	2 443	—	—	—	—	—	—	—	23	—	1	—	1	2	19	7	62	
本牧	7 986	—	1	1	—	1	1	1	87	—	1	—	4	5	141	87	62	
	6 088	—	—	—	—	—	—	—	62	—	—	—	2	3	82	30	15	
上田	25 905	2	1	1	—	6	6	4	425	—	1	1	23	19	521	187	206	
九上	9 889	—	—	—	—	—	—	—	137	—	—	—	12	6	132	66	77	
諏訪	25 610	3	1	1	—	5	—	3	261	—	—	—	25	20	442	345	160	
岡谷	12 513	—	—	—	—	1	1	—	97	—	—	1	9	8	233	101	55	
伊那	14 289	1	1	1	—	1	1	1	109	—	—	—	7	9	148	149	56	
赤高	11 650	—	—	—	—	7	2	1	42	—	2	—	11	8	203	125	46	
伊那	2 575	—	—	—	—	—	—	—	59	—	1	—	2	1	42	46	11	
飯富	4 601	—	—	—	—	—	1	—	53	—	—	—	6	3	43	37	27	
富田	31 013	2	2	2	—	3	7	—	292	—	4	—	44	18	591	368	261	
草科	3 752	1	—	—	—	—	—	—	29	—	3	—	17	3	37	33	59	
和福	1 681	—	—	—	—	—	—	—	27	—	1	—	8	1	14	11	29	
松本	7 802	—	1	1	—	—	—	—	106	—	6	—	18	1	107	55	135	
松本	11 068	—	—	—	—	—	—	—	121	—	—	—	6	—	88	49	25	
松本	50 775	1	1	2	—	2	—	—	599	—	3	1	45	30	682	367	372	
松本	15 098	—	1	1	—	2	2	—	168	—	1	—	12	6	134	156	59	
大池	10 191	1	1	1	—	3	3	—	65	—	2	—	15	2	133	69	81	
池田	5 045	—	—	—	—	—	—	—	58	—	—	—	4	1	59	45	30	
篠原	18 717	—	—	1	—	3	—	7	173	—	—	—	6	8	149	157	94	
屋敷	11 556	—	—	—	—	1	—	21	104	—	—	—	8	1	101	95	25	
松代	4 937	2	—	—	—	1	—	6	54	—	—	—	2	5	102	35	21	
須中	14 727	—	—	1	—	2	1	2	115	—	1	—	9	7	288	107	92	
長飯	11 737	—	1	1	—	3	3	1	84	—	1	—	10	7	241	104	108	
	37 053	1	1	2	—	7	10	4	294	1	3	1	30	23	545	234	422	
	6 553	—	—	1	—	1	—	—	60	—	—	—	6	2	188	54	49	

ス ル 諸 營 業

貨 席	藝妓置屋	演(天項ヲ除ク)	俳 優	遊 技 場	宿 屋			理(天項ヲ除ク)	女 髮 結	替 利 介 業 者	藝 妓 附 婦 等 介 業 者	案(縣令ニ依ル)	牛 馬 商	荷 馬 車	荷 牛 車	荷 車	雇 人		
					旅人宿	下宿業	木賃宿										給仕	水仕	雇人
29	1 161	754	342	254	2 278	554	79	1 479	1 489	162	—	1 086	1 769	7 529	74	71 398	522	561	304
32	1 149	813	298	242	2 149	573	75	1 525	1 570	156	—	1 125	1 773	7 211	122	70 548	537	554	299
44	975	815	298	233	2 111	589	69	1 506	1 540	78	85	1 133	1 724	7 029	141	68 577	540	608	283
46	922	678	292	230	2 102	599	65	1 492	1 470	74	80	1 148	1 747	6 936	284	66 712	535	673	292
42	878	677	311	234	2 062	595	64	1 471	1 382	59	80	1 139	1 721	6 992	237	67 718	632	645	300
—	38	34	44	8	107	12	3	58	44	5	4	8	96	341	55	3 366	12	21	1
—	20	17	17	1	22	6	1	24	19	—	5	—	26	125	—	1 633	—	12	—
—	—	1	—	20	34	3	—	14	7	—	—	29	15	88	—	103	8	1	3
—	24	14	2	4	34	6	2	37	32	—	3	11	39	228	—	1 147	4	21	2
—	4	8	12	1	20	—	3	17	12	—	3	—	29	153	16	973	—	7	—
11	56	50	6	22	107	30	3	110	124	13	10	—	44	186	—	5 027	14	81	6
—	13	10	—	4	58	6	6	24	24	4	2	3	14	60	5	1 871	3	14	—
3	137	1	—	26	177	35	1	144	90	9	7	22	137	527	24	5 642	122	45	34
1	15	26	5	12	37	8	—	49	43	2	4	—	12	130	—	2 546	1	2	1
—	32	46	—	7	39	8	3	51	40	1	3	32	71	483	64	2 656	12	3	—
—	24	6	—	—	32	8	2	43	35	1	1	23	52	86	23	1 364	8	1	—
—	9	—	—	—	26	1	3	12	13	1	—	36	16	42	—	150	—	2	—
—	8	6	—	2	18	5	1	14	9	—	—	—	27	180	1	1 244	1	6	4
—	40	50	89	4	161	30	1	120	141	1	2	50	148	270	3	4 229	38	14	1
—	—	3	—	4	50	—	1	21	17	—	—	—	51	29	—	111	10	1	—
—	—	—	—	—	32	1	4	6	3	—	—	2	17	2	—	85	2	—	—
—	6	—	—	5	184	64	4	51	40	—	—	237	116	165	1	568	53	3	3
—	12	—	—	—	43	15	1	24	19	—	—	—	31	500	—	2 910	6	7	1
3	118	222	52	52	260	156	6	180	245	2	9	—	179	1 228	37	7 755	156	95	69
—	45	4	—	4	47	3	1	54	57	1	3	272	64	681	—	2 200	35	6	8
—	17	3	—	3	81	37	1	40	18	3	2	211	68	303	2	868	20	4	3
—	16	1	3	2	8	4	3	21	11	—	1	10	33	134	2	434	2	2	—
1	61	13	5	8	66	12	3	50	34	3	5	—	78	107	—	3 630	3	72	14
1	15	6	11	6	26	8	1	23	31	—	2	—	10	85	—	3 904	2	28	—
—	9	11	2	—	7	6	—	14	7	—	1	—	6	67	—	1 214	1	—	—
—	20	21	11	9	29	5	1	42	32	1	2	—	46	167	—	4 483	23	9	5
—	46	22	20	16	114	14	1	37	24	—	3	30	60	193	1	2 358	17	82	22
22	83	97	32	12	213	99	6	158	200	12	8	163	182	377	3	4 349	74	101	123
—	10	5	—	2	20	13	2	33	11	—	—	—	54	55	—	898	5	5	—

36. 取 締 二 關

年	人					人 力 車			貨 物 運 搬 夫			自 動 車					
	飲食店		貨 座		雇 男 人	營業者	挽 子	車 體	荷 馬 車	荷 車	駄 牛 馬	乘 用 車		合 乘 車		自 家 用 車	
	酌 婦	水 仕	仲 居	水 仕								營業者	車 體	營業者	車 體	所有 者	車 體
昭和 5 年	824	655	129	56	134	473	520	530	12 730	3 587	2 431	308	521	85	367	8	10
6	930	689	126	61	125	393	427	438	12 707	3 360	2 247	318	533	81	366	40	45
7	1 006	707	114	65	105	301	352	353	12 542	3 276	2 160	315	552	83	380	47	56
8	1 211	755	118	82	87	259	304	284	12 304	3 222	1 664	310	543	86	412	47	59
9	1 133	716	129	84	84	209	243	214	12 321	3 153	1 645	311	562	77	425	83	106
白 岩 村	81	12	—	—	—	3	3	3	737	18	237	29	44	6	16	3	3
輕 井	5	12	5	1	1	2	3	2	179	1	—	8	11	1	1	1	1
小 本	6	5	—	—	—	11	14	9	128	—	17	13	13	4	4	1	2
上 丸 上 岡 伊	42	36	—	—	—	3	3	3	419	12	1	3	10	5	7	1	1
田 子 訪 谷 那	17	—	—	—	—	—	—	—	160	—	2	4	5	2	10	—	—
赤 高 伊 飯 富	88	73	27	13	15	13	24	22	478	281	10	28	45	5	26	39	42
那 田 草	17	6	—	7	1	—	—	—	178	46	6	9	13	5	10	1	1
和 福 松 豐	83	140	20	4	10	21	21	21	962	97	7	27	53	5	16	1	1
大 池 篠 屋 松	95	5	—	—	—	6	6	6	237	164	—	6	12	1	39	1	1
須 中 長 飯	53	9	—	—	—	2	2	2	834	911	16	14	16	2	14	2	2
須 中 長 飯	26	5	—	—	—	1	1	1	632	—	23	7	10	4	14	—	—
須 中 長 飯	2	1	—	—	—	—	—	—	68	3	28	2	4	—	—	—	—
須 中 長 飯	7	—	—	—	—	—	—	—	229	—	—	3	4	1	3	1	1
須 中 長 飯	110	47	20	16	3	20	19	25	778	130	112	25	38	7	44	1	1
須 中 長 飯	16	6	—	—	—	—	—	—	28	41	164	1	1	—	—	—	—
須 中 長 飯	9	—	—	—	—	—	—	—	2	38	148	—	—	—	—	—	—
須 中 長 飯	45	2	—	—	—	—	—	—	347	3	138	2	8	2	7	—	—
須 中 長 飯	17	6	9	—	—	2	2	2	668	1	7	3	10	—	—	—	—
須 中 長 飯	78	75	20	12	17	28	37	39	2 125	1	26	45	87	3	45	9	15
須 中 長 飯	26	5	—	—	—	6	6	6	843	14	12	17	19	4	51	2	2
須 中 長 飯	10	9	—	—	—	4	3	4	547	12	119	9	14	1	5	2	2
須 中 長 飯	12	2	—	—	—	2	3	2	291	—	33	3	9	1	22	—	—
須 中 長 飯	61	13	—	—	—	2	3	3	151	99	98	7	18	3	52	3	7
須 中 長 飯	33	3	—	4	3	4	4	4	114	175	19	6	8	2	5	3	3
須 中 長 飯	6	9	—	—	—	3	3	3	72	46	2	1	8	1	13	—	—
須 中 長 飯	77	9	—	—	—	2	2	3	155	130	—	8	13	—	8	—	—
須 中 長 飯	14	11	16	7	—	4	6	4	310	293	9	5	15	1	9	—	—
須 中 長 飯	89	210	12	20	34	69	78	50	578	459	408	23	68	8	32	11	20
須 中 長 飯	8	5	—	—	—	1	—	—	71	178	3	3	6	3	8	1	1

ス ル 諸 營 業 (續)

貨 用 營業者	運 營業者	輪 營業者	自 家 用		自 動 車 運 轉 者			電 車		火 工 場				乘 合 馬 車					
			所有 者	車 體	普 免 通 許	特 免 許	小 免 許	營業 者	車 體	鍛 冶	鑄 物	硝 子 器	鐵 工 場	營業 者	取 者	馬 丁	馬 匹	車 體	
			營業 者	車 體	營業 者	車 體	營業 者	車 體	營業 者	車 體	營業 者	車 體	營業 者	車 體	營業 者	車 體	營業 者	車 體	營業 者
451	539	—	—	120	146	—	—	—	7	153	2 412	43	6	50	20	17	—	23	23
472	565	54	78	78	95	1 940	116	—	7	168	2 417	43	6	51	17	21	—	22	22
482	588	54	73	78	91	1 986	121	—	8	165	2 412	42	5	47	16	21	—	21	21
471	591	55	72	87	102	2 080	122	—	8	165	2 428	43	5	52	18	19	—	19	19
484	617	55	81	87	103	2 326	194	622	8	151	2 415	39	3	46	17	15	1	16	17
35	41	—	—	1	1	128	4	24	—	—	107	—	—	—	—	—	—	—	—
6	6	—	—	1	1	24	—	11	—	—	24	1	—	—	—	—	—	—	—
5	3	—	—	1	2	34	2	10	1	17	13	—	—	—	—	—	—	—	—
9	9	—	—	3	2	40	2	35	1	4	40	2	—	2	—	—	—	—	—
6	8	1	1	—	—	27	—	3	—	—	23	—	—	—	—	—	—	—	—
42	61	6	7	8	8	194	13	39	1	27	146	4	—	2	—	—	—	—	—
15	15	4	4	—	—	50	—	18	1	4	43	—	—	1	—	—	—	—	—
38	44	3	3	4	4	135	64	47	—	—	309	1	—	1	—	—	—	—	—
19	27	12	18	12	12	121	4	21	—	—	40	6	—	5	—	—	—	—	—
12	12	—	—	1	1	49	7	23	—	—	66	5	—	4	—	—	—	—	—
16	19	—	—	2	2	52	8	8	1	58	72	—	—	1	—	—	—	—	—
4	7	—	—	5	5	15	3	5	—	—	30	—	—	—	—	—	—	—	—
8	9	1	4	1	2	23	—	13	—	—	69	—	—	3	—	—	—	—	—
50	69	6	11	3	3	291	8	35	—	—	218	1	—	—	—	—	—	—	—
10	16	—	—	—	—	27	—	—	—	—	39	—	—	3	—	—	—	—	—
—	—	—	—	—	—	—	—	—	—	—	—	—	—	—	—	—	—	—	—
5	8	1	2	—	—	26	—	1	—	—	19	—	—	—	—	—	—	—	—
9	13	2	3	1	1	8	16	1	—	—	48	—	—	—	—	—	—	—	—
44	58	5	6	16	25	285	23	15	1	21	268	2	—	8	—	—	—	—	—
13	15	3	5	—	—	60	15	2	—	—	70	—	—	—	—	—	—	—	—
17	22	1	2	1	1	51	1	7	—	—	69	—	—	2	14	14	—	14	14
4	3	3	4	4	4	50	4	2	1	2	25	1	—	1	—	—	—	—	—
14	19	3	3	3	3	110	3	23	—	—	63	—	—	1	—	—	—	—	—
10	10	1	3	2	2	29	1	2	—	—	44	2	—	3	—	—	—	—	—
3	2	—	—	1	1	24	1	22	—	—	33	—	—	—	—	—	—	—	—
9	17	—	—	1	1	40	—	2	1	18	78	—	—	5	—	—	—	—	—
14	17	—	—	—	—	53	—	24	—	—	83	—	—	3	3	1	1	2	3
51	62	3	5	16	22	324	14	219	—	—	210	14	3	1	—	—	—	—	—
16	25	—	—	—	—	56	1	10	—	—	91	—	—	—	—	—	—	—	—

備 考 累年比較ニ於テ前年比較ニ該當ナキモノハ或ハ調査セザリシモノ或ハ表ノ合併等ニヨルモノナリ

37. 貸座敷及藝妓

	開業	業			廢業			本年末現在		
		貸座敷	娼妓	藝妓	貸座敷	娼妓	藝妓	貸座敷	娼妓	藝妓
昭和5年	8	154	1 042	18	168	1 122	126	593	2 678	
6年	4	93	921	7	125	966	123	561	2 633	
7年	5	93	846	11	125	1 110	117	529	2 369	
8年	3	127	913	11	170	1 113	109	486	2 169	
9年	3	99	867	9	178	1 160	103	407	1 876	
白岩村	—	—	24	—	—	53	—	—	68	
輕小本	—	—	20	—	8	17	6	16	44	
上丸上岡伊赤高伊飯富和福榎松登大池篠屋松須中長飯	—	—	28	—	—	38	—	—	41	
田田澤諸牧	—	—	7	—	—	9	—	—	9	
田子訪谷那	2	14	60	4	29	59	11	35	118	
穗遠富田草	—	—	13	—	1	16	3	10	22	
田島尻本科	—	—	112	1	27	215	11	33	225	
町田井代代	—	—	51	—	—	18	—	—	33	
坂野野山	—	—	28	—	—	39	—	—	56	
須中長飯	—	—	15	—	—	24	—	—	47	
坂野野山	—	—	14	—	—	17	—	—	25	
坂野野山	—	—	10	—	—	21	—	—	12	
坂野野山	—	—	27	—	19	51	8	40	127	
坂野野山	—	—	—	—	—	—	—	—	—	
坂野野山	—	—	8	—	—	5	—	—	16	
坂野野山	—	—	14	—	8	10	8	22	31	
坂野野山	—	—	132	1	27	172	17	92	268	
坂野野山	—	—	59	—	—	63	—	—	97	
坂野野山	—	—	25	—	—	26	—	—	59	
坂野野山	—	—	12	—	—	25	—	—	27	
坂野野山	—	—	39	—	—	58	—	—	133	
坂野野山	—	—	22	2	6	25	4	11	42	
坂野野山	—	—	6	—	—	9	—	—	13	
坂野野山	—	—	18	—	—	26	—	—	40	
坂野野山	—	—	70	—	16	77	11	37	112	
坂野野山	—	—	45	1	37	68	24	111	183	
坂野野山	—	—	8	—	—	19	—	—	28	

38. 貸座敷遊客同消費金額

	總數	娼妓揚代金			飲食代金	藝妓揚代金	遊客人員
		娼妓所得額	貸座敷所得	其他諸費			
昭和5年	586 505.00	163 866.41	104 664.39	26 875.79	261 683.40	29 415.01	213 486
6年	491 317.69	148 000.00	98 512.95	23 613.75	202 035.62	19 155.37	210 745
7年	427 520.30	131 555.91	84 721.53	22 812.84	172 028.32	16 401.70	200 119
8年	447 171.81	128 818.01	87 436.01	24 074.46	190 555.32	16 288.01	218 842
9年	407 921.36	116 736.08	77 617.12	21 355.27	174 245.37	17 967.52	198 117
岩村田北佐久郡岩村町	18 706.26	5 311.80	5 311.80	—	7 685.76	396.90	10 176
常盤城上田市常盤城	44 563.15	10 656.50	10 656.50	2 570.68	20 257.47	422.00	21 323
長久保小縣郡長久保新町	4 207.13	906.00	814.40	90.39	1 595.09	801.25	2 079
上諏訪諏訪郡上諏訪町	21 889.81	4 308.88	2 527.37	—	15 041.16	12.40	10 546
下諏訪諏訪郡下諏訪町	17 420.20	4 665.40	858.45	3 209.85	8 422.72	263.78	11 406
飯田下伊那郡飯田町	44 592.90	15 538.25	15 538.25	6 212.75	2 786.45	4 517.20	30 810
榎田東筑摩郡榎田町	23 096.25	4 984.25	4 984.25	—	10 000.55	3 127.20	10 023
榎田同郡本郷村	79 205.75	31 354.40	—	—	47 812.35	39.00	37 943
坂城埴科郡坂城町	8 630.44	2 084.50	—	—	6 428.44	117.50	5 319
平野下高井郡平野村	38 873.86	7 742.50	7 742.50	9 271.60	6 341.06	7 776.20	15 453
長野市鶴賀新地	106 735.61	29 183.60	29 183.60	—	47 874.32	494.09	43 039

39. 藝妓年齡

昭和5年	總數	十四歲未滿	十四歲以上十七歲未滿	十七歲以上二十歲未滿	二十歲以上廿五歲未滿	廿五歲以上三十歲未滿	三十歲以上
6年	2 632	53	564	772	832	278	133
7年	2 369	60	499	625	746	291	148
8年	2 169	44	369	608	666	323	159
9年	1 876	8	361	483	576	307	141
白岩村	68	—	6	20	27	13	2
輕小本	44	—	11	5	19	7	2
上丸上岡伊赤高伊飯富和福榎松登大池篠屋松須中長飯	—	—	—	—	—	—	—
田田澤諸牧	41	—	10	17	11	2	1
田子訪谷那	9	—	1	5	3	—	—
穗遠富田草	118	—	36	31	35	6	10
田島尻本科	22	—	—	4	7	7	4
町田井代代	225	3	29	56	76	37	24
坂野野山	33	—	2	8	12	6	5
須中長飯	56	—	5	19	18	12	2
坂野野山	47	—	13	15	14	3	2
坂野野山	25	—	7	7	7	3	1
坂野野山	12	—	2	4	5	1	1
坂野野山	127	—	24	32	39	21	11
坂野野山	—	—	—	—	—	—	—
坂野野山	—	—	—	—	—	—	—
坂野野山	16	—	—	1	4	6	4
坂野野山	31	—	3	11	10	5	2
坂野野山	268	4	62	56	69	53	24
坂野野山	97	—	25	25	31	13	3
坂野野山	59	1	11	16	19	11	1
坂野野山	27	—	6	9	11	—	1
坂野野山	133	—	30	34	42	23	4
坂野野山	42	—	7	17	8	6	4
坂野野山	13	—	1	4	5	3	—
坂野野山	40	—	11	5	10	8	6
坂野野山	112	—	25	23	44	15	5
坂野野山	183	—	23	50	43	45	22
坂野野山	28	—	11	9	7	1	—

40. 娼 妓 年 齡

年 次	總 數	十八歲以上 二十歲未滿	二十歲以上 二十五歲未滿	二十五歲以上 三十歲未滿	三十歲以上 三十五歲未滿	三十五歲以上
6	561	73	295	136	48	9
7	528	46	303	152	23	4
8	487	32	254	169	28	4
9	407	18	195	167	24	3
白岩村	—	—	—	—	—	—
輕小本	16	—	7	4	4	1
上丸上岡	—	—	—	—	—	—
上岡伊	35	4	19	12	—	—
赤高伊飯	10	—	3	6	1	—
飯富	33	4	16	13	—	—
和福松	—	—	—	—	—	—
松豐	—	—	—	—	—	—
大池篠屋	—	—	—	—	—	—
松	—	—	—	—	—	—
須中長	—	—	—	—	—	—
飯	11	1	5	3	2	—
田田澤諸牧	—	—	—	—	—	—
田子訪谷那	—	—	—	—	—	—
穗遠富田草	—	—	—	—	—	—
田島尻本科	—	—	—	—	—	—
町田井代代	—	—	—	—	—	—
坂野野山	—	—	—	—	—	—
總計	111	4	36	59	11	1

41. 密賣淫檢舉人員健康診斷結果

年 次	密賣淫檢舉人員 總 數	初 犯	再 犯	健康診斷 人 員	健 康 診 斷 結 果					
					有 毒					
					總 數	微 毒	淋 毒	軟性下疳	其 他	無 毒
昭和 5 年	20	20	—	19	2	1	1	—	—	17
6	23	22	1	23	2	1	—	1	—	21
7	28	28	—	28	3	—	—	1	—	25
8	41	39	2	39	1	—	1	—	—	38
9	48	46	2	47	3	2	1	—	—	44
白岩村	—	—	—	—	—	—	—	—	—	—
輕小本	2	2	—	2	—	—	—	—	—	2
上丸上岡	—	—	—	—	—	—	—	—	—	—
岡伊	1	1	—	1	—	—	—	—	—	1
赤高伊飯	3	3	—	3	—	—	—	—	—	3
飯富	2	2	—	2	—	—	—	—	—	2
和福松	14	13	1	13	—	—	—	—	—	13
松豐	1	1	—	1	—	—	—	—	—	1
大池篠屋	3	3	—	3	—	—	—	—	—	3
松	5	4	1	5	—	—	—	—	—	5
須中長	1	1	—	1	—	—	—	—	—	1
飯	—	—	—	—	—	—	—	—	—	—
田田澤諸牧	—	—	—	—	—	—	—	—	—	—
田子訪谷那	—	—	—	—	—	—	—	—	—	—
穗遠富田草	—	—	—	—	—	—	—	—	—	—
田島尻本科	—	—	—	—	—	—	—	—	—	—
町田井代代	—	—	—	—	—	—	—	—	—	—
坂野野山	—	—	—	—	—	—	—	—	—	—
總計	208	202	6	207	13	2	1	—	—	194

42. 取締ニ關スル諸興行

年 次	總 數	日 數	營 業		非 營 業	
			度 數	日 數	度 數	日 數
昭和 5 年	6 873	15 377	5 107	13 378	1 766	1 999
6	8 381	14 522	6 725	12 485	1 656	2 037
7	8 669	13 665	6 573	11 223	2 096	2 442
8	9 757	14 727	7 672	12 480	2 085	2 247
9	8 068	13 489	6 457	11 751	1 611	1 738
一 月	729	1 311	665	1 237	64	74
二 月	536	865	482	811	54	54
三 月	578	1 011	434	861	144	150
四 月	811	1 253	533	972	273	281
五 月	647	1 101	496	943	151	158
六 月	434	875	384	821	50	54
七 月	635	1 102	535	1 001	100	101
八 月	792	1 302	629	1 126	163	176
九 月	739	1 179	558	995	181	184
十 月	885	1 382	698	1 153	187	229
一 一 月	781	1 241	623	1 057	158	184
一 二 月	501	867	415	774	86	93
白岩村	330	379	280	328	50	51
輕小本	189	193	140	140	49	53
田田澤諸牧	36	48	14	24	22	24
總計	454	454	413	413	41	41
	133	154	108	129	25	25

42. 取締ニ關スル諸興行 (續)

		總 數		業 業		非 業 業	
		度	日	度	日	度	日
上丸上岡伊	田子訪谷那	419	1 088	348	1 007	71	81
		195	463	165	432	30	31
		658	1 441	578	1 338	80	103
		436	1 126	311	985	125	141
		289	558	261	528	28	30
赤高伊飯富	穗遠富田草	217	275	176	234	41	41
		49	49	35	35	14	14
		100	121	80	100	20	21
		882	1 255	778	1 146	104	109
		50	67	31	48	19	19
和福埴松豊	田島尻本科	9	12	3	5	6	7
		108	111	49	49	59	62
		191	191	144	144	47	47
		1 189	2 143	989	1 931	200	212
		419	421	158	158	261	263
大池篠屋松	町田井代代	118	163	73	100	45	63
		103	103	54	54	49	49
		284	297	204	217	80	80
		137	143	101	107	36	36
		189	211	180	202	9	9
須中長飯	坂野野山	137	402	132	394	5	8
		243	243	213	213	30	30
		372	1 246	351	1 202	21	44
		132	132	88	88	44	44

43. 交 通 事 故

	年	總 數		自 動 車		自 動 車		自 轉 車		電 車		汽 車		人 力 車		牛 馬 車		荷 車		其 他		
		件 數	死 傷	件 數	死 傷	件 數	死 傷	件 數	死 傷	件 數	死 傷	件 數	死 傷	件 數	死 傷	件 數	死 傷	件 數	死 傷	件 數	死 傷	
昭和	5	548	114 428	257	10 244	19	4 12	64	4 50	32	12 20	80	80 13	2	2	18	3 14	29	1 27	47	— 46	
	6	464	49 401	271	12 256	10	1 9	53	1 36	27	10 15	26	20 9	—	—	20	3 17	21	— 21	36	2 38	
	7	552	92 431	281	14 295	11	2 11	101	— 46	26	18 11	62	54 23	—	—	20	2 5	12	— 3	39	2 37	
	8	435	47 386	266	16 239	9	— 9	47	2 51	28	8 19	28	16 14	1	—	1	13 2	11	4 1	4	39 2 38	
	9	447	45 409	323	26 306	12	1 11	26	— 25	16	3 12	29	12 17	—	—	5	2 3	4	1 3	32	— 32	
白岩輕小本	田子訪谷那	16	— 15	16	— 15	—	—	—	—	—	—	—	—	—	—	—	—	—	—	—	—	—
		7	3 4	5	1 4	—	—	—	—	—	—	—	—	—	—	—	—	—	—	—	—	—
		9	— 9	8	— 8	—	—	—	—	—	—	—	—	—	—	—	—	—	—	—	—	—
		11	— 13	7	— 9	—	—	—	—	—	—	—	—	—	—	—	—	—	—	—	—	—
		7	— 17	6	— 16	1	— 1	—	—	—	—	—	—	—	—	—	—	—	—	—	—	—
上丸上岡伊	田子訪谷那	34	1 34	29	— 29	1	1	—	—	—	—	—	—	—	—	—	—	—	—	—	—	—
		12	— 14	5	— 8	1	— 1	5	— 4	1	— 1	—	—	—	—	—	—	—	—	—	—	—
		17	3 16	13	3 12	—	—	—	—	—	—	—	—	—	—	—	—	—	—	—	—	—
		11	3 8	9	2 7	—	—	—	—	—	—	—	—	—	—	—	—	—	—	—	—	—
		18	4 14	14	3 11	—	—	—	—	—	—	—	—	—	—	—	—	—	—	—	—	—
赤高伊飯富	穗遠富田草	8	— 8	6	— 6	1	— 1	—	—	—	—	—	—	—	—	—	—	—	—	—	—	—
		6	4 2	4	2 2	—	—	—	—	—	—	—	—	—	—	—	—	—	—	—	—	—
		30	10 21	26	9 18	1	— 1	—	—	—	—	—	—	—	—	—	—	—	—	—	—	—
		2	— 3	2	— 3	—	—	—	—	—	—	—	—	—	—	—	—	—	—	—	—	—
和福埴松豊	田島尻本科	2	— 2	—	—	—	—	—	—	—	—	—	—	—	—	—	—	—	—	—	—	—
		1	— 1	—	—	—	—	—	—	—	—	—	—	—	—	—	—	—	—	—	—	—
		4	— 1	2	— 1	—	—	—	—	—	—	—	—	—	—	—	—	—	—	—	—	—
		83	8 75	68	1 67	—	—	—	—	—	—	—	—	—	—	—	—	—	—	—	—	—
		20	1 24	17	1 21	—	—	—	—	—	—	—	—	—	—	—	—	—	—	—	—	—
大池篠屋松	町田井代代	13	1 10	12	1 9	—	—	—	—	—	—	—	—	—	—	—	—	—	—	—	—	—
		4	— 4	4	— 4	—	—	—	—	—	—	—	—	—	—	—	—	—	—	—	—	—
		30	3 25	19	1 16	—	—	—	—	—	—	—	—	—	—	—	—	—	—	—	—	—
		6	— 5	4	— 3	—	—	—	—	—	—	—	—	—	—	—	—	—	—	—	—	—
		1	— 1	—	—	—	—	—	—	—	—	—	—	—	—	—	—	—	—	—	—	—
須中長飯	坂野野山	8	— 4	6	— 4	—	—	—	—	—	—	—	—	—	—	—	—	—	—	—	—	—
		10	— 5	9	— 4	—	—	—	—	—	—	—	—	—	—	—	—	—	—	—	—	—
		32	2 27	29	2 25	—	—	—	—	—	—	—	—	—	—	—	—	—	—	—	—	—
		45	— 1	47	— 2	—	—	—	—	—	—	—	—	—	—	—	—	—	—	—	—	—

44. 未成年者喫煙禁止法及飲酒禁止法違反

	年	未成年者喫煙禁止法違反					未成年者飲酒禁止法違反			
		件 數	說 論 止メタル モ	器 具 沒收 數	科 料 シタル モ	罰 金 シタル モ	件 數	說 論 止メタル モ	器 具 沒收 數	科 料 シタル モ
昭和	5	1 638	1 640	—	—	—	1 086	1 054	—	1
	6	1 983	1 983	—	—	—	1 160	1 160	—	—
	7	1 338	1 337	1	—	—	890	884	—	6
	8	1 188	1 186	2	—	—	807	807	—	—
	9	909	909	—	—	—	561	561	—	—
白岩輕小本	田子訪谷那	40	40	—	—	—	14	14	—	—
		75	75	—	—	—	46	46	—	—
		6	6	—	—	—	2	2	—	—
		89	89	—	—	—	66	66	—	—
		10	10	—	—	—	—	—	—	—
上丸上岡伊	田子訪谷那	31	31	—	—	—	10	10	—	—
		22	22	—	—	—	9	9	—	—
		43	43	—	—	—	10	10	—	—
		25	25	—	—	—	—	—	—	—
		74	74	—	—	—	53	53	—	—
赤高伊飯富	穗遠富田草	30	30	—	—	—	18	18	—	—
		16	16	—	—	—	4	4	—	—
		21	21	—	—	—	20	20	—	—
		30	30	—	—	—	8	8	—	—
		53	53	—	—	—	19	19	—	—
和福埴松豊	田島尻本科	5	5	—	—	—	7	7	—	—
		37	37	—	—	—	34	34	—	—
		13	13	—	—	—	11	11	—	—
		31	31	—	—	—	47	47	—	—
		—	—	—	—	—	6	6	—	—
大池篠屋松	町田井代代	2	2	—	—	—	—	—	—	—
		6	6	—	—	—	10	10	—	—
		7	7	—	—	—	4	4	—	—
		20	20	—	—	—	4	4	—	—
		—	—	—	—	—	—	—	—	—
須中長飯	坂野野山	36	36	—	—	—	8	8	—	—
		123	123	—	—	—	136	136	—	—
		56	56	—	—	—	10	10	—	—
		8	8	—	—	—	5	5	—	—

45. 工 場 數 (適用工場)

年	總數	製絲	紡績	燃工	木製	織物	組物	染織	機織	船舶	器具	金業	窯業	製紙	發火	製油	染料	人造	化學	釀造	菓結	雜物	印刷	製材	雜工	電氣	瓦類	金屬	護謄	石	其						
																																數	數	男	女		
昭和5年	1878	862	2	1	4	73	126	1	9	33	18	14	10	31	2	3	7	1	4	1	54	3	1	2	21	423	1	6	159	5	—	—	—	1			
6年	1825	844	2	2	4	66	122	1	11	24	18	11	16	32	2	3	4	1	4	1	48	2	1	2	19	413	2	5	159	5	1	—	—	—	—		
7年	1835	840	2	2	4	66	124	1	8	26	18	12	18	32	2	3	6	1	4	1	41	3	1	2	18	425	2	5	161	5	1	1	—	—	—		
8年	1875	823	2	2	4	67	125	1	7	28	26	12	21	32	2	4	9	1	7	1	38	3	4	3	19	450	2	6	159	5	3	7	1	—			
9年	1857	701	2	1	4	66	130	5	9	35	41	12	22	32	2	4	14	1	10	3	39	7	15	6	19	473	3	24	160	5	3	8	1	2			
南佐久	白田	67	12	—	—	—	3	—	—	—	5	—	—	—	—	—	—	—	—	—	—	—	—	—	—	—	—	—	—	—	—	—	—	—	—	—	
北佐久	岩村	24	4	—	—	—	2	1	—	—	1	—	—	—	—	—	—	—	—	—	—	—	—	—	—	—	—	—	—	—	—	—	—	—	—	—	
	輕井澤	12	—	—	—	—	—	—	—	—	—	—	—	—	—	—	—	—	—	—	—	—	—	—	—	—	—	—	—	—	—	—	—	—	—	—	—
上田市	上田	98	31	—	—	—	5	10	—	—	2	3	—	—	—	—	—	—	—	—	—	—	—	—	—	—	—	—	—	—	—	—	—	—	—	—	—
	丸子	44	20	—	—	—	2	—	—	—	2	1	—	—	—	—	—	—	—	—	—	—	—	—	—	—	—	—	—	—	—	—	—	—	—	—	—
諏訪	上諏訪	176	117	—	—	—	7	—	—	—	1	2	—	—	—	—	—	—	—	—	—	—	—	—	—	—	—	—	—	—	—	—	—	—	—	—	—
	岡谷	264	209	—	—	—	3	3	—	—	2	9	1	1	2	—	—	—	—	—	—	—	—	—	—	—	—	—	—	—	—	—	—	—	—	—	—
上伊那	伊那	41	19	—	—	—	4	—	—	—	1	1	—	—	—	—	—	—	—	—	—	—	—	—	—	—	—	—	—	—	—	—	—	—	—	—	—
	赤穂	60	25	—	—	—	7	—	—	—	—	—	—	—	—	—	—	—	—	—	—	—	—	—	—	—	—	—	—	—	—	—	—	—	—	—	—
下伊那	高遠	15	3	—	—	—	1	1	—	—	—	—	—	—	—	—	—	—	—	—	—	—	—	—	—	—	—	—	—	—	—	—	—	—	—	—	—
	伊那	37	15	—	—	—	2	2	—	—	—	—	—	—	—	—	—	—	—	—	—	—	—	—	—	—	—	—	—	—	—	—	—	—	—	—	—
西筑摩	飯田	181	50	—	—	—	3	58	—	—	2	2	3	1	1	—	—	—	—	—	—	—	—	—	—	—	—	—	—	—	—	—	—	—	—	—	—
	富草	23	5	—	—	—	—	—	—	—	—	—	—	—	—	—	—	—	—	—	—	—	—	—	—	—	—	—	—	—	—	—	—	—	—	—	—
東筑摩	和田	7	2	—	—	—	—	—	—	—	—	—	—	—	—	—	—	—	—	—	—	—	—	—	—	—	—	—	—	—	—	—	—	—	—	—	—
	福島	54	6	—	—	—	—	—	—	—	—	—	—	—	—	—	—	—	—	—	—	—	—	—	—	—	—	—	—	—	—	—	—	—	—	—	—
松本市	榑尻	54	10	—	—	—	1	—	—	—	—	—	—	—	—	—	—	—	—	—	—	—	—	—	—	—	—	—	—	—	—	—	—	—	—	—	—
	松本	180	60	—	—	—	1	12	5	—	1	4	9	1	10	—	—	—	—	—	—	—	—	—	—	—	—	—	—	—	—	—	—	—	—	—	
南安曇	豊科	57	16	—	—	—	2	10	—	—	—	—	—	—	—	—	—	—	—	—	—	—	—	—	—	—	—	—	—	—	—	—	—	—	—	—	—
	大町	42	5	—	—	—	1	2	—	—	1	—	2	—	2	—	—	—	—	—	—	—	—	—	—	—	—	—	—	—	—	—	—	—	—	—	
北安曇	池田	13	3	—	—	—	2	1	—	—	—	—	—	—	—	—	—	—	—	—	—	—	—	—	—	—	—	—	—	—	—	—	—	—	—	—	—
	篠ノ井	45	7	—	—	—	2	8	4	—	—	—	—	—	—	—	—	—	—	—	—	—	—	—	—	—	—	—	—	—	—	—	—	—	—	—	—
更級	屋代	24	8	—	—	—	6	—	—	—	—	—	—	—	—	—	—	—	—	—	—	—	—	—	—	—	—	—	—	—	—	—	—	—	—	—	—
	松代	23	10	—	—	—	—	—	—	—	—	—	—	—	—	—	—	—	—	—	—	—	—	—	—	—	—	—	—	—	—	—	—	—	—	—	—
上高井	須坂	71	38	—	—	—	—	—	—	—	—	—	—	—	—	—	—	—	—	—	—	—	—	—	—	—	—	—	—	—	—	—	—	—	—	—	—
	中野	36	3	—	—	—	3	1	—	—	—	—	—	—	—	—	—	—	—	—	—	—	—	—	—	—	—	—	—	—	—	—	—	—	—	—	—
下高井	長野	139	9	—	—	—	3	17	4	—	—	—	—	—	—	—	—	—	—	—	—	—	—	—	—	—	—	—	—	—	—	—	—	—	—	—	—
	飯山	11	1	—	—	—	—	—	—	—	—	—	—	—	—	—	—	—	—	—	—	—	—	—	—	—	—	—	—	—	—	—	—	—	—	—	—

46. 職 工 數 (適用工場)

年	工場數	職 工 數																														
		總 數	男 工	女 工																												
昭和5年	1878	118 718	16 686	102 032																												
6年	1825	112 378	15 594	96 784																												
7年	1835	85 711	12 532	73 179																												
8年	1875	83 856	12 803	71 053																												
9年	1857	76 165	13 322	62 843																												
製紡燃木製	織組染織	機織	船舶	器具	金業	窯業	製紙	發火	製油	染料	人造	化學	釀造	菓結	雜物	印刷	製材	雜工	電氣	瓦類	金屬	護謄	石	其								
701	2	1	4	66	130	5	9	35	41	12	22	32	2	4	14	1	10	3	39	7	15	6	19	473	3	24	160	5	3	8	1	2
製紡燃木製	織組染織	機織	船舶	器具	金業	窯業	製紙	發火	製油	染料	人造	化學	釀造	菓結	雜物	印刷	製材	雜工	電氣	瓦類	金屬	護謄	石	其								
701	2	1	4	66	130	5	9	35	41	12	22	32	2	4	14	1	10	3	39	7	15	6	19	473	3	24	160	5	3	8	1	2

47. 職 工 出 身 府 縣 別 (適用工場)

年	總 數	男 工	女 工
昭和5年	118 718	16 686	102 032
6年	112 378	15 594	96 784
7年	85 649	12 470	73 179
8年	83 856	12 803	71 053
9年	76 165	13 322	62 843
長新山岐富	67 943	11 490	56 453
野	2 340	784	1 556
湯	4 496	243	4 253
梨	449	172	277
阜	147	77	70
山	192	58	134
馬	60	52	8
知	11	6	5
川	82	27	55
島	86	78	8
岡	83	57	26
縣	326	278	48

48. 工場災害

Table showing factory accident statistics by year (昭和5, 6, 7, 8, 9) and category (e.g., machinery, vehicles, falls). Columns include total, deaths, and injuries for men and women.

49. 工場法關係法規違反

Table detailing violations of factory laws, categorized by industry (e.g., textile, printing, metal) and specific regulations. Columns include violation type, number of cases, and penalties.

50. 勞働爭議

同盟罷業數、原因、繼續日數並結果別

Table of labor dispute statistics, including strike numbers, reasons (e.g., wage increases, working conditions), duration, and results (e.g., settlement, no settlement).

50. 勞働爭議

同盟罷業數業態別

Table showing labor dispute statistics by industry type (e.g., textile, metal, chemical, construction). Columns include total cases, duration, and results.

51. 人事相談事務取扱件數

		總數	精神上ノ問題	衛生上ノ問題	職業上ノ問題	住宅及工場ニ關スル問題	雇傭上ノ問題	感化保護上ノ問題	其ノ他
昭和	5年	2 099	472	11	149	220	154	314	779
	6年	2 766	523	15	122	417	310	402	977
	7年	1 997	393	21	100	291	108	422	662
	8年	2 183	652	18	24	425	150	342	572
	9年	2 138	428	12	48	322	99	415	814
白岩	村井	41	—	—	—	2	5	—	34
輕小	田澤	26	9	—	—	7	1	3	6
本	澤	6	3	—	—	2	—	—	1
上丸	子	60	3	2	1	10	6	15	23
上岡	訪	23	10	—	—	1	1	8	3
伊	谷	59	2	—	—	10	6	36	5
赤高	那	23	2	—	—	3	2	10	6
飯富	那	81	2	1	—	10	3	15	50
和福	那	38	12	—	—	7	3	10	6
松登	那	44	21	—	3	2	2	2	14
大池	那	26	1	—	1	2	5	8	9
徳屋	那	24	5	1	3	2	4	1	8
松	那	15	1	—	—	5	—	4	5
須中	那	222	41	—	30	23	14	29	85
長飯	那	12	—	—	1	3	—	—	8
	那	9	—	—	—	—	—	—	9
	那	34	3	—	—	6	—	5	20
	那	39	10	1	—	1	—	11	16
	那	516	93	3	—	121	5	102	192
	那	45	8	—	—	3	2	7	25
	那	46	20	1	1	11	—	5	8
	那	28	9	—	—	2	—	3	14
	那	57	3	—	—	8	8	16	22
	那	7	1	—	1	—	—	—	5
	那	13	3	—	—	3	—	—	7
	那	128	24	—	—	8	2	25	69
	那	150	87	—	—	4	—	15	44
	那	334	47	3	7	63	25	80	109
	那	32	8	—	—	3	5	5	11

52. 健康保險事業

2. 標準報酬等級別

		總數	第一級	第二級	第三級	第四級	第五級	第六級	第七級	第八級	第九級	第十級	第十一級	第十二級	第十三級	第十四級	第十五級	第十六級	平均日額
總數	總數	63 207	5 775	10 403	28 729	9 813	2 763	1 437	2 228	1 102	467	237	127	72	33	14	6	1	764
	男	11 707	494	1 209	1 496	1 489	1 603	1 222	2 143	1 096	467	237	127	72	33	14	6	1	799
強制被保險者	總數	63 188	5 775	10 400	28 719	9 810	2 762	1 436	2 227	1 102	467	237	127	72	33	14	6	1	764
	男	11 707	494	1 209	1 496	1 489	1 603	1 222	2 143	1 096	465	237	127	72	33	14	6	1	799
任意包括被保險者	總數	51 500	5 281	9 194	27 233	8 324	1 160	215	85	6	2	—	—	—	—	—	—	—	327
	男	51 481	5 281	9 191	27 223	8 321	1 159	214	84	6	2	—	—	—	—	—	—	—	327
任意繼續被保險者	總數	19	—	3	10	3	1	1	1	—	—	—	—	—	—	—	—	—	552
	男	19	—	3	10	3	1	1	1	—	—	—	—	—	—	—	—	—	552

▲印ハ保險料百分ノ八、其ノ他ハ百分ノ四

52. 健康保險事業

3. 保險給付ノ件數日數及費用額

	件數			日數			費用額			
	總數	男	女	總數	男	女	總數	男	女	
總數	253 522	46 824	206 698	2 638 294	485 794	2 152 500	90 072.16	16 097.87	73 974.29	
療養給付	總數	240 572	45 305	195 267	2 498 001	462 121	2 035 880	4 877.62	2 169.67	2 707.95
	業務外	9 419	1 332	8 087	61 425	14 785	46 640	429.65	426.80	2.85
療養費	總數	231 153	43 973	187 180	2 436 576	447 336	1 989 240	4 447.97	1 742.87	2 705.10
	業務外	3	3	—	13	13	—	26.50	26.50	—
傷病手当金	總數	7 790	1 474	6 316	107 544	23 660	83 884	37 099.07	12 498.68	24 600.39
	業務外	1 062	402	660	10 434	6 153	4 281	4 362.10	3 193.95	1 168.15
埋葬料	總數	6 728	1 072	5 656	97 110	17 507	79 603	32 736.97	9 304.73	23 432.24
	業務外	285	38	247	—	—	—	8 757.00	1 347.00	7 410.00
埋葬費	總數	6	4	2	—	—	—	216.00	156.00	60.00
	業務外	279	34	245	—	—	—	8 541.00	1 191.00	7 350.00
分娩院ノ手當	總數	21	4	17	—	—	—	369.86	56.02	313.84
	業務外	21	4	17	—	—	—	369.86	56.02	313.84
分産助出	總數	1 857	—	1 857	—	—	—	18 574.27	—	18 574.27
	業務外	1 767	—	1 767	—	—	—	10 133.02	—	10 133.02
產手當	1 227	—	1 227	32 736	—	32 736	10 234.82	—	10 234.82	

52. 健康保險事業

1. 被保險者數 (異動及現在)

	前年度末 現在	本年度中 増			本年度中 減			本年度末 現在	
		總數	新ニ業務ニ使 用セラル、ニ 至リタル者	其ノ他	總數	業務ニ使用セ ラレタルニ至 リタル者	其ノ他		
總數	61 506	117 413	116 249	1 164	115 560	114 590	970	63 359	
強制被保險者	61 488	117 341	116 249	1 092	115 489	114 590	899	63 340	
工場法適用者	總數	61 218	116 947	115 864	1 083	115 283	114 393	890	62 882
	職員 工 他	1 316 57 088 2 814	1 788 112 035 3 124	1 595 111 605 2 664	193 430 460	1 576 110 759 2 928	1 477 110 301 2 615	119 458 313	1 508 58 364 3 010
事業場適用者	總數	270	394	385	9	206	197	9	458
	職員 工 他	18 164 88	4 344 46	3 338 44	1 6 2	7 180 19	7 179 11	— 1 8	15 328 115
任意包括被保險者	—	—	—	—	—	—	—	—	
任意繼續被保險者	18	72	—	72	71	—	71	19	

52. 健康保險事業

4. 療養ノ給付及傷病手当金ノ期間別件數

		總數	三以 日下	七以 日下	十以 五日下	三十以 十日下	六十以 十日下	九十以 十日下	百以 二十日下	百以 五十日下	百以 八十日下		
療養ノ給付	總數	總數	△9 420 231 155	△2 867 40 631	△4 326 88 528	△1 638 64 336	△459 25 297	△109 8 977	△17 2 009	△4 769	— 350	— 258	
		男	△1 333 43 975	△308 9 343	△400 16 670	△352 11 275	△185 4 450	△73 1 550	△14 434	△1 148	— 62	— 43	
	疾病	總數	△8 006 219 799	△2 562 37 463	△3 863 83 827	△1 259 61 720	△272 24 588	△45 8 839	△4 1 991	△1 766	— 349	— 256	
		男	△284 40 001	△77 8 146	△100 15 066	△63 10 379	△27 4 214	△15 1 512	△2 428	— 147	— 62	— 42	
	負傷	總數	△1 414 11 356	△305 3 168	△463 4 701	△379 2 616	△187 709	△64 138	△13 18	△3 3	— 1	— 2	
		男	△1 049 3 974	△231 1 197	△300 1 604	△289 896	△158 231	△58 38	△12 6	△1 1	— —	— 1	
	百分率	總數	△100 100	△31 18	△46 38	△17 28	△5 11	△1 4	— 1	— —	— —	— —	
		男	△100 100	△23 21	△30 38	△26 26	△14 10	△6 4	△1 1	— —	— —	— —	
	傷病手当金	總數	總數	△1 052 6 728	△251 2 663	△423 1 595	△233 947	△100 723	△43 426	△8 166	△1 94	△1 54	△2 60
			男	△402 1 072	△49 256	△125 280	△109 221	△71 175	△37 90	△7 19	△1 16	△1 8	△2 7
		疾病	總數	△616 6 529	△196 2 600	△272 1 528	△116 904	△26 708	△5 419	△1 165	— 92	— 54	— 59
			男	△43 1 005	△7 240	△15 257	△12 203	△6 168	△3 88	— 18	— 16	— 8	— 7
負傷		總數	△446 199	△55 63	△151 67	△117 43	△74 15	△38 7	△7 1	△1 2	△1 —	△2 1	
		男	△359 67	△42 16	△110 23	△97 18	△65 7	△34 2	△7 1	△1 —	△1 —	△2 —	
百分率		總數	△100 100	△24 40	△40 24	△22 14	△9 11	△4 6	△1 2	— 1	— 1	— 1	
		男	△100 100	△12 24	△31 26	△27 21	△18 16	△9 8	△2 2	— 1	— 1	△1 1	
女		總數	△87 132	△13 47	△41 44	△20 25	△9 8	△4 5	— —	— 2	— —	— 1	
		女	△100 100	△31 42	△45 23	△19 13	△4 10	△1 6	— 3	— 1	— 1	— 1	

△印ハ業務上、其他ハ業務外

裁判登記及供託

		地方裁判所	1
官	衙	區裁判所	10
		同出張所	51
		長野地方裁判所	433
		訴訟件數	158
		第一審	433
		控訴	158
區裁判所訴訟件數			3 536
本縣ニ犯罪地ヲ有セシ刑法犯被告人			1 736
刑ノ執行猶豫言渡人員			231

1. 裁判所管轄區劃

昭和九年末現在

出張所	所 轄				出張所	所 轄				出張所	所 轄							
	郡	市	區	町數		村數	郡	市	區		町數	村數	郡	市	區	町數	村數	
長野區	直轄	長野市	上水内	野内	—	12	上田區	直轄	上田	市	—	—	木曾區	直轄	西筑摩	内上	2	5
		上水内	野内	—	1	直轄			上田	市	—	9			6	直轄	西筑摩	内上
	中郷	上水内	野内	—	3	縣		上田	市	—	2	大町區		直轄	北安曇	内上	1	5
		上水内	野内	—	4			縣	上田	市	—				4	直轄	北安曇	内上
	水内	上水内	野内	—	2	坂城		上田	市	—	1	上諏訪區		直轄	諏訪	内上	2	4
		上水内	野内	—	5			坂城	市	—	3				直轄	諏訪	内上	—
	稻荷	更級	野内	—	1	須坂		直轄	北佐久	内上	1	飯田區		直轄	下伊那	内上	2	14
		更級	野内	—	6			須坂	市	—	5				直轄	下伊那	内上	—
	中津	同	上	—	1	松本區		直轄	北佐久	内上	2	伊那區		直轄	上伊那	内上	1	7
		同	上	—	8			松本	市	—	8				直轄	上伊那	内上	—
松代	更級	野内	—	1	須坂	直轄	北佐久	内上	1	伊那區	直轄	上伊那	内上	—	4			
	更級	野内	—	5		須坂	市	—	5			直轄	上伊那	内上	—	4		
須坂	上高井	野内	—	1	松本區	直轄	北佐久	内上	2	伊那區	直轄	上伊那	内上	—	4			
	上高井	野内	—	10		松本	市	—	5			直轄	上伊那	内上	—	4		
小布施	同	上	—	—	松本區	直轄	北佐久	内上	—	伊那區	直轄	上伊那	内上	—	4			
	同	上	—	4		松本	市	—	8			直轄	上伊那	内上	—	6		
飯山區	直轄	下水内	野内	—	1	松本區	直轄	松東	市	—	伊那區	直轄	上伊那	内上	—	7		
		下水内	野内	—	6			松東	市	—			7	直轄	上伊那	内上	—	3
	下高井	野内	—	—	松東		市	—	5	直轄		上伊那	内上	—	6			
岡山	下高井	野内	—	—	松本區	直轄	松東	市	—	伊那區	直轄	上伊那	内上	—	4			
	下水内	野内	—	2			松東	市	—			6	直轄	上伊那	内上	—	5	
中野	下高井	野内	—	—	松本區	直轄	松東	市	—	伊那區	直轄	上伊那	内上	—	4			
	下高井	野内	—	10			松東	市	—			8	直轄	上伊那	内上	—	5	

2. 裁判所職員

年	總數	判事	檢事	司法官 試補	裁判所 書記	雇	人		執達吏	辯護士	公證人	破産 管財人
							延	給				
昭和 5 年	335	24	△ 14	—	{ 116 △ 23	{ 128 △ 14	38	29	21	△ 60	6	—
6	335	23	△ 14	—	{ 110 △ 24	{ 117 △ 12	32	25	22	△ 62	6	—
7	334	25	△ 14	—	{ 110 △ 24	{ 114 △ 12	32	25	22	△ 62	6	—
8	363	27	△ 15	—	{ 114 △ 24	{ 126 △ 16	39	28	22	△ 66	7	—
9	360	26	△ 14	—	{ 114 △ 24	{ 124 △ 17	39	29	21	△ 64	7	—
長野地方區	46	7	△ 3	—	△ 4 11	△ 4 11	10	7	—	△ 24	—	—
長野區	49	2	△ 3	—	△ 3 17	△ 3 20	1	3	4	—	2	—
飯山區	17	1	—	—	△ 1 5	△ 1 7	2	1	1	—	—	—
上田區	41	3	△ 1	—	△ 3 13	△ 1 15	4	3	2	△ 7	1	—
岩村田區	27	1	△ 1	—	△ 2 9	△ 1 11	3	2	1	△ 3	—	—
松本區	59	7	△ 3	—	△ 4 18	△ 3 19	5	4	4	△ 15	2	—
木曾區	13	—	—	—	△ 1 5	— 4	2	1	1	△ 1	—	—
大町區	18	—	—	—	△ 1 6	△ 1 7	2	1	2	—	—	—
上諏訪區	26	1	△ 1	—	△ 2 9	△ 1 9	3	2	1	△ 5	1	—
飯田區	37	3	△ 1	—	△ 2 11	△ 1 13	4	3	2	△ 6	1	—
伊那區	27	1	△ 1	—	△ 1 10	△ 1 8	3	2	3	△ 3	—	—

備考 上田、松本、飯田支部 = 屬スル職員及出張所員ハ各區裁判所 = 包含ス △印ハ檢事局 = 屬スル職員トス

3. 地方裁判所訴訟件數 (第一審)

年	件數		種別		既済										未済	
	總數	舊受	新受	總數	判決			判決以外ノ事由				上シノ 上タル モ				
					却下	棄却	取消	命却	和解	取下	其他					
昭和5年	888	335	553	763	125	609	219	19	75	5	1	53	231	6	96	279
6年	775	279	496	693	82	575	250	39	56	10	2	46	164	8	139	200
7年	694	200	494	603	91	481	203	34	38	8	2	45	144	7	191	213
8年	640	213	427	529	111	415	191	22	31	4	7	39	118	3	71	225
9年	658	225	433	330	103	478	192	27	38	7	4	38	169	3	81	180

4. 地方裁判所訴訟種類 第一審新受事件

年	總數	人事	土地	建物船舶	金錢	米穀	物品	證券	雜事
昭和5年	553	117	26	11	280	—	5	5	109
6年	457	71	20	9	255	—	5	6	91
7年	494	92	18	5	285	—	1	4	89
8年	427	97	27	7	214	—	3	5	74
9年	433	116	21	7	201	—	6	7	75

5. 地方裁判所控訴訴訟件數

年	件數		種別		既済										未済
	總數	舊受	新受	總數	判決			判決以外ノ事由				上シノ 上タル モ			
					却下	棄却	取消	命却	和解	取下	其他				
昭和5年	748	291	457	518	2	149	85	—	—	3	102	177	—	40	230
6年	612	230	382	436	5	123	68	—	—	—	102	138	—	55	176
7年	460	176	284	373	5	132	61	—	—	3	61	111	—	38	87
8年	235	87	148	188	1	62	43	1	—	—	20	61	—	34	47
9年	205	47	158	141	3	58	23	—	—	1	16	40	—	20	64
長野區	59	7	52	40	2	15	4	—	—	—	6	13	—	3	19
飯山區	10	1	9	4	—	2	—	—	—	—	1	1	—	—	6
上田區	22	4	18	17	—	5	6	—	—	—	1	5	—	1	5
岩村田區	13	7	6	8	—	5	—	—	—	—	—	3	—	2	5
松本區	51	13	38	38	—	16	9	—	—	1	3	9	—	5	13
木曾區	2	—	2	1	—	1	—	—	—	—	—	—	—	1	1
大町區	5	—	5	4	—	3	—	—	—	—	—	1	—	—	1
上諏訪區	21	7	14	16	1	6	3	—	—	—	3	3	—	6	5
飯田區	3	1	2	2	—	1	—	—	—	—	—	1	—	2	1
伊那區	19	7	12	11	—	4	1	—	—	—	2	4	—	—	8

6. 地方裁判所控訴訴訟種類 (新受事件)

年	總數	土地	建物船舶	金錢	米穀	物品	證券	雜事
昭和5年	457	16	19	366	—	9	—	47
6年	382	9	16	306	—	4	—	44
7年	284	9	11	222	—	3	—	39
8年	148	5	11	99	1	3	—	26
9年	158	12	7	111	—	5	—	23

7. 非訟事件總數種別 (地方裁判所)

年	總數	舊受	新受					既決	未決	
			總數	財產ノ 管理ニ 關スル 事件	鑑定ニ 關スル 事件	戶主權ノ 行使ニ 關スル 事件	會社ニ 關スル 事件			其他
昭和5年	86	4	82	—	—	—	5	76	85	1
6年	56	1	55	—	—	—	11	44	55	1
7年	54	1	53	—	—	—	3	50	54	—
8年	78	—	78	—	—	—	2	76	76	2
9年	69	2	67	—	—	—	2	65	68	1

8. 區裁判所訴訟件數

年	件數		種別		既済										未済
	總數	舊受	新受	總數	判決			判決以外ノ事由				上シノ 上タル モ			
					却下	棄却	取消	命却	和解	取下	其他				
昭和5年	6297	1789	4508	5481	2118	122	249	168	11	823	1978	12	440	816	
6年	5885	816	5069	5131	2317	61	184	208	27	868	1448	18	388	754	
7年	5399	754	4645	4601	1810	46	110	238	2	936	1443	16	283	798	
8年	4632	798	3834	3777	1004	31	109	109	24	648	1844	8	152	855	
9年	4391	855	3536	3623	999	43	108	139	7	602	1711	14	149	768	
長野區	854	163	691	753	247	9	21	51	—	119	306	—	49	101	
飯山區	188	22	166	160	32	1	10	—	—	24	93	—	7	28	
上田區	457	92	365	380	114	6	8	14	1	53	183	1	16	77	
岩村田區	298	64	234	227	55	4	2	8	—	39	119	—	6	71	
松本區	1473	341	1132	1154	290	15	37	35	3	206	564	4	38	319	
木曾區	79	16	63	71	19	—	3	1	1	22	25	—	2	8	
大町區	151	9	142	136	38	2	2	—	—	23	69	2	5	15	
上諏訪區	390	72	318	320	81	1	4	19	2	55	153	5	13	70	
飯田區	186	22	164	139	52	1	3	1	—	10	71	1	2	47	
伊那區	315	54	261	283	71	4	18	10	—	51	128	1	11	32	

備考 本表ハ通常訴訟事件ノミヲ計上ス

9. 區裁判所訴訟種類

年	新 受 事 件 種 類								
	總 數	土 地	建 物 船 舶	金 錢	米 穀	物 品	證 券	雜 事	
昭和 5 年	4 508	79	153	3 937	3	39	10	287	
6	5 069	93	168	4 433	9	56	12	298	
7	4 645	64	248	3 926	13	95	11	288	
8	3 834	116	151	3 229	6	92	3	237	
9	3 536	104	172	2 929	5	70	13	243	
長 野 區	691	11	64	564	1	5	1	43	
飯 山 區	166	5	3	141	—	1	3	15	
上 田 區	365	5	20	310	—	13	—	17	
岩 村 田 區	234	10	12	191	1	3	—	17	
松 本 區	1 132	29	45	947	2	38	6	65	
木 曾 區	63	—	—	61	—	1	—	1	
大 町 區	142	3	—	125	—	1	—	13	
上 諏 訪 區	318	17	12	237	1	4	3	44	
飯 田 區	164	11	11	132	—	3	—	7	
伊 那 區	261	13	5	221	—	1	—	21	

10. 和 解 件 數

年	和 解 總 數			和 解 事 件 結 果					未 決
	總 數	舊 受	新 受	結果總數	和解調	和解不調	取 下	却 下	
昭和 5 年	49	—	49	47	34	10	3	—	2
6	54	2	52	52	45	5	2	—	2
7	69	2	67	66	49	14	3	—	3
8	122	3	119	119	73	22	24	—	3
9	94	3	91	90	73	9	6	2	4
長 野 區	18	1	17	18	15	—	1	2	—
飯 山 區	—	—	—	—	—	—	—	—	—
上 田 區	2	—	2	2	2	—	—	—	—
岩 村 田 區	11	—	11	11	11	—	—	—	—
松 本 區	36	1	35	33	27	6	—	—	3
木 曾 區	—	—	—	—	—	—	—	—	—
大 町 區	5	—	5	5	4	—	1	—	—
上 諏 訪 區	10	—	10	10	6	3	1	—	—
飯 田 區	7	1	6	6	3	—	3	—	1
伊 那 區	5	—	5	5	5	—	—	—	—

11. 督 促 事 件

年	件 數				既 済			未 済				支 拂 命 令			假 行 宣 告		
	總 數	舊 受	新 受	證 券	總 數	支 拂 命 令	却 取	異 議 申 出	立 行 付 付	九 月 三 日 前	其 他	異 議 申 出	立 行 付 付	其 他	異 議 申 出	立 行 付 付	其 他
昭和 5 年	13 991	1	13 975	11	13 991	13 688	—	3	—	2 584	7 499	4 541	1 167	116	7 280	375	
6	14 532	—	14 518	13	14 532	14 532	—	—	—	2 774	6 831	3 604	1 323	82	6 352	367	
7	13 343	—	13 333	8	13 343	13 343	—	—	—	2 792	6 465	2 884	1 202	98	6 131	236	
8	10 352	—	10 343	9	10 351	10 344	1	6	1	2 183	4 551	2 386	1 224	80	4 201	270	
9	8 869	1	8 855	13	8 862	8 857	—	5	7	2 014	3 795	2 166	882	67	3 542	186	
長 野 區	1 996	—	1 996	—	1 996	1 996	—	—	—	404	890	527	175	10	854	26	
飯 山 區	690	1	688	1	683	681	—	2	7	114	282	194	91	3	259	20	
上 田 區	756	—	756	—	756	756	—	—	—	202	297	190	67	4	277	16	
岩 村 田 區	552	—	545	7	552	552	—	—	—	119	213	165	55	11	192	10	
松 本 區	1 692	—	1 691	1	1 692	1 690	—	2	—	638	609	251	192	17	556	36	
木 曾 區	274	—	274	—	274	274	—	—	—	30	162	65	17	2	152	8	
大 町 區	731	—	730	1	731	730	—	1	—	91	353	219	67	2	316	35	
上 諏 訪 區	563	—	561	2	563	563	—	—	—	150	265	104	44	6	247	12	
飯 田 區	677	—	677	—	677	677	—	—	—	93	271	220	93	3	264	4	
伊 那 區	938	—	937	1	938	938	—	—	—	173	453	231	81	9	425	19	

12. 強 制 執 行 終 局 人 員 債 權 額 及 費 用 額

年	債 務 者 人 員	債 權 者 人 員			債 權 額			執行 = 關スル費用額
		總 數	優 先 權 アルモノ	通 常 ノモノ	總 數	優 先 權 アルモノ	通 常 ノモノ	
昭和 5 年	490	862	180	682	1 348 145	174 100	1 174 045	6 407
6	803	1 171	343	828	1 205 598	23 356	1 182 242	5 668
7	733	1 278	213	1 065	2 544 867	56 937	2 487 930	6 485
8	696	1 049	227	822	2 404 375	377 426	2 026 949	7 726
9	478	756	221	535	1 022 040	80 812	941 228	5 559
長 野 區	116	189	34	155	197 288	2 264	195 024	1 050
飯 山 區	9	10	—	10	6 174	—	6 174	88
上 田 區	39	74	23	51	120 053	9 205	110 848	524
岩 村 田 區	23	33	9	24	21 730	1 121	20 609	236
松 本 區	110	195	61	134	242 846	38 933	203 913	1 171
木 曾 區	12	24	7	17	84 402	3 361	81 041	419
大 町 區	24	42	19	23	58 789	7 399	51 390	122
上 諏 訪 區	47	58	12	46	104 131	866	103 265	379
飯 田 區	43	68	42	26	63 149	12 579	50 570	794
伊 那 區	55	63	14	49	123 478	5 084	118 394	776

圓以下ハ四捨五入法ニ依レリ

13. 破産事件總數及復權申立件數

1. 破産事件總數 (區裁判所)

Table with columns for '破産宣告前ノ處理' and '破産宣告後ノ處理', including sub-columns for '破産事件' and '破産ノ結果'. Rows list years from 昭和5 to 9 and districts like 長野區, 上田區, etc.

2. 破産者種別

Table showing '破産者種別' with columns for '總數', '一個人', '相續財產', '産業組合', '合名會社', '合資會社', '株式會社', and '其他'. Rows list years from 昭和5 to 9.

3. 復權申立件數

Table showing '復權申立件數' with columns for '復權ノ申立' and '申立ノ結果', including sub-columns for '總數', '舊受', '新受', '總數', '復權ノ決定', '棄却', '取下', '其他', and '未決'. Rows list years from 昭和5 to 9.

14. 公證人事務總數 (地方裁判所管内)

1. 全事務

Table showing '公證人事務總數' with columns for '總數' and '法律行爲' (including '贈與', '買賣', '消費貸借', etc.). Rows list years from 昭和5 to 9.

2. 法律行爲ノ目的價格

Table showing '法律行爲ノ目的價格' and '3. 收入' with columns for '總數', '目的價格', and '總數', '手数料', '旅費及日當'. Rows list years from 昭和5 to 9.

15. 戶籍ニ關スル抗告數

Table showing '戶籍ニ關スル抗告數' with columns for '市役所又ハ町村役場ノ數', '抗告總數', and '抗告ノ結果'. Rows list years from 昭和5 to 9 and districts like 長野區, 飯山區, etc.

16. 第一審總事件受

	刑 法 犯				特 別 刑 法 犯			
	受 理 件 數		終 局	未 終 局	受 理 件 數		終 局	未 終 局
	舊 受	新 受			舊 受	新 受		
昭和 4 年	20	1 084	1 075	29	—	1 495	1 488	7
5	29	1 067	1 063	33	7	1 230	1 234	3
6	33	1 007	1 010	30	3	771	773	1
7	27	1 083	1 078	32	1	823	823	1
8	32	1 205	1 215	22	1	1 034	1 002	33
長野地方法 上野支 松本支 飯田支	10 — 8 —	100 24 49 22	105 22 54 20	5 2 3 2	— — — —	38 — 1 —	6 — 1 —	32 — — —
長野野山田村 上飯上岩松	5 — 2 — 2	146 42 138 132 210	151 42 137 132 209	— — 3 — 3	— — — — 1	157 26 104 139 157	157 26 104 139 158	— — — — —
木大上飯伊 大上飯伊	— — 3 2 —	18 24 129 110 61	18 24 128 112 61	— — 4 — —	— — — — —	25 29 109 135 114	24 29 109 135 114	1 — — — —

17. 刑法犯被告人

	被 告 人 員			判 決						
	總 數	男	女	懲						
				死刑無期	十五年以上	十年以上	五年以上	三年以上	二年以上	一年以上
昭和 4 年	574	555	19	—	—	2	26	39	43	107
5	649	621	28	—	—	4	27	44	57	136
6	679	648	31	2	—	1	13	40	71	154
7	803	772	31	1	2	7	29	32	70	178
8	854	820	34	1	1	4	27	53	93	206
長野地方法 上野支 松本支 飯田支	87 26 76 31	77 24 70 30	10 2 6 1	— 1 — —	— — 1 —	1 — 2 1	6 1 12 4	8 4 13 2	13 7 27 9	13 12 15 8
長野野山田村 上飯上岩松	104 30 95 85 132	104 30 89 83 131	— — 6 2 1	— — — — —	— — — — —	— — — — —	— — 1 1 —	8 — 3 4 5	8 1 6 3 9	28 12 21 14 46
木大上飯伊 大上飯伊	9 8 83 57 31	9 8 80 55 30	— — 3 2 1	— — — — —	— — — — —	— — — — —	1 — 1 — —	— 1 2 2 1	5 1 1 2 1	1 1 18 7 10

理終局未終局件數

總 數	受 理 件 數		終 局 總 件 數	內				未 終 局
	舊 受	新 受		通 常	陪 審	略 式		
	總 數	舊 受	新 受					
2 599	20	2 579	2 563	576	29	1 958	36	
2 333	36	2 297	2 297	669	63	1 565	36	
1 814	36	1 778	1 733	620	44	1 119	31	
1 934	28	1 906	1 901	747	59	1 095	33	
2 272	33	2 239	2 217	748	54	1 415	55	
148	10	138	111	57	54	—	37	
24	—	24	22	22	—	—	2	
58	8	50	55	55	—	—	3	
22	—	22	20	20	—	—	2	
308	5	303	308	93	—	215	—	
68	—	68	68	25	—	43	—	
244	2	242	244	94	—	147	3	
271	—	271	271	73	—	198	—	
370	3	367	367	129	—	238	3	
43	—	43	42	9	—	33	1	
53	—	53	53	8	—	45	—	
241	3	238	237	77	—	160	4	
247	2	245	247	59	—	188	—	
175	—	175	175	27	—	148	—	

員 及 終 局 區 別 (第一審)

役	區 分						罰 金	拘 留	科 料	無 罪	免 訴	管 轄 違	刑ノ免除 公訴棄却 移送其他
	禁		罰										
	六月以上	六月未滿	一年以上	六月以上	三月以上	三月未滿							
208	82	—	—	—	—	51	1	3	7	—	—	—	5
217	77	—	—	—	—	66	—	6	5	—	—	—	9
245	83	—	—	—	—	59	—	3	3	—	—	—	5
300	115	—	—	—	—	58	—	3	—	—	—	—	7
312	89	—	—	—	—	39	—	4	4	—	—	—	21
8	13	—	—	—	—	7	—	—	1	—	—	—	17
—	—	—	—	—	—	—	—	—	—	—	—	—	1
3	1	—	—	—	—	—	—	—	2	—	—	—	—
7	—	—	—	—	—	—	—	—	—	—	—	—	—
44	12	—	—	—	—	4	—	—	—	—	—	—	—
14	—	—	—	—	—	3	—	—	—	—	—	—	—
57	4	—	—	—	—	2	—	—	—	—	—	—	1
38	21	—	—	—	—	5	—	—	—	—	—	—	—
52	7	—	—	—	—	5	—	4	1	—	—	—	2
2	—	—	—	—	—	—	—	—	—	—	—	—	—
3	2	—	—	—	—	—	—	—	—	—	—	—	—
44	15	—	—	—	—	2	—	—	—	—	—	—	—
28	8	—	—	—	—	10	—	—	—	—	—	—	—
12	6	—	—	—	—	1	—	—	—	—	—	—	—

18. 略式事件中刑法犯ノ

	受理總數		公判ニ移リタル者		略式ニ依							
	件數		件數	人員	件數		被告人員		命令件數	罰		
	舊受	新受			舊受	新受	男	女		總數	貳百圓以上	
昭和4年	—	546	983	29	33	—	516	909	40	516	861	1
5	1	444	853	29	36	—	416	765	52	416	738	1
6	—	420	957	29	53	—	391	848	56	391	709	—
7	—	366	714	34	44	—	332	622	48	332	570	—
8	—	464	935	14	20	—	450	893	22	450	771	—
長野區	—	64	133	1	1	—	63	128	4	63	114	—
飯山區	—	20	25	1	1	—	19	23	1	19	21	—
上田區	—	49	105	2	2	—	47	102	1	47	79	—
岩村田區	—	62	93	1	1	—	61	89	3	61	84	—
松本區	—	92	179	6	11	—	86	167	1	86	130	—
木曾區	—	9	15	—	—	—	9	14	1	9	3	—
大町區	—	16	21	—	—	—	16	20	1	16	14	—
上諏訪區	—	54	155	1	1	—	53	152	2	53	125	—
飯田區	—	62	144	2	3	—	60	135	6	60	136	—
伊那區	—	36	65	—	—	—	36	63	2	36	65	—

19. 本縣ニ犯罪地ヲ有セシ

	被告人員		犯罪地		罪																	
	總數	男	女	市街	村落	皇對室ニル	公務執	逃走	犯人及酒藏證減	騷擾	放火及火	盜水利及ニル	往來妨害	住居ヲ	飲料關水	通貨	文偽造	有價偽造	印偽造	偽證	誣告	秘使密ヲ
昭和4年	1509	1455	54	741	768	1	4	2	2	—	100	2	2	52	—	—	35	1	1	7	1	—
5	1446	1366	80	710	736	—	2	—	8	—	83	—	7	45	—	—	24	3	1	8	1	—
6	1531	1445	86	789	742	—	—	—	6	4	87	—	4	21	—	2	32	7	—	4	3	—
7	1468	1389	79	762	706	—	4	—	—	1	77	—	2	29	—	—	16	3	—	1	2	—
8	1736	1682	54	789	947	—	3	1	2	—	73	—	7	52	—	1	45	6	—	—	5	—

件數人員科刑區分

命	終局シタルモノ										未終局					
	命				科						總數	拾圓以上	五圓以上	貳圓以上	壹圓以上	壹圓未滿
	百圓以上	五十圓以上	貳拾圓以上	拾圓未滿	拾圓以上	五圓以上	貳圓以上	壹圓以上	壹圓未滿	件數						
20	130	689	21	88	83	5	—	—	—	—	1	1				
25	105	580	27	79	78	1	—	—	—	—	—	—				
16	89	578	26	195	183	11	—	—	—	1	—	—				
13	81	468	8	100	99	1	—	—	—	—	—	—				
8	96	633	34	144	144	—	—	—	—	—	—	—				
3	16	94	1	18	18	—	—	—	—	—	—	—				
—	4	15	2	3	3	—	—	—	—	—	—	—				
2	13	61	3	24	24	—	—	—	—	—	—	—				
—	12	61	11	8	8	—	—	—	—	—	—	—				
1	11	115	3	38	38	—	—	—	—	—	—	—				
—	—	2	1	12	12	—	—	—	—	—	—	—				
—	2	11	1	7	7	—	—	—	—	—	—	—				
—	11	112	2	29	29	—	—	—	—	—	—	—				
—	22	113	1	5	5	—	—	—	—	—	—	—				
2	5	49	9	—	—	—	—	—	—	—	—	—				

刑法犯ノ被告人員及罪名 (第一審)

名	別																			
	猥褻姦淫	賭博及ニ	關及ニ	禮及ニ	所及ニ	瀆職	殺人	傷害	過失害	墮胎	遺棄	逮捕及禁	脅迫	略誘及拐	名關警スニル	信業關用務スニル	強盜及盜	詐恐欺及喝	横領	贓物スニル
10	605	3	3	11	130	108	7	1	—	8	1	7	—	235	101	56	11	2		
11	565	2	2	23	154	57	4	1	—	12	1	11	1	246	123	44	5	2		
16	665	4	2	22	133	61	3	1	—	10	1	9	—	197	166	51	10	10		
16	482	2	1	24	131	69	10	2	—	10	4	6	—	306	214	38	13	5		
32	618	2	22	42	142	80	8	—	—	22	2	11	1	337	143	68	10	1		

22. 違警罪即決ニ對スル正式

Table showing statistics for formal judgments for police offenses. Columns include year (昭和 4-8), gender (男, 女), and various categories of offenses (罰, 金, 拘留).

23. 刑ノ執行猶

Table showing statistics for suspended sentences. Columns include year (昭和 5-9), total number of cases, and details of suspension (無罪ノ有無, 執行除得, etc.).

24. 登記總數及

Table showing registration totals and fees. Columns include year (昭和 5-9), number of cases, and registration fees (登録税及手数料).

裁判受理件數人員及終局區別

Table showing statistics for court case reception and final disposition. Columns include reception period (十日以上, 五日以上, etc.) and final disposition (無罪免訴, 刑ノ免除, etc.).

豫被告人員

Table showing statistics for pre-defendants. Columns include suspension period (一年以上, 六月以下, etc.) and details of suspension (猶豫ヲ取消ス, etc.).

登録税手数料

Table showing registration fees and charges by court location. Columns include court name (大, 飯, 伊, etc.) and fees (登録税及手数料).

25. 不動産及船舶登記 (地方裁判所管内)

Table with columns for registration year (昭五, 昭六, 昭七, 昭八, 昭九), category (e.g., 家督相続, 遺言相續), and counts for registration tax (登録税) and other fees (他). It includes sub-columns for '件数' (cases) and '個数' (units).

25. 不動産及船舶登記 (續)

Table with columns for registration year (昭五, 昭六, 昭七, 昭八, 昭九), category (e.g., 華族世襲財産, 質権), and counts for registration tax (登録税) and other fees (他). It includes sub-columns for '件数' (cases) and '個数' (units).

26. 各種登記事件數及登録稅手數料

年	件數			登録稅	謄本抄本閱覽等	
	總數	登記	變更更正移轉等其ノ他登記		件數	手數料
昭和5年	5 496	523	4 973	64 098	4 037	2 601
6年	7 948	2 959	4 989	74 753	4 602	3 417
7年	9 565	2 858	6 707	38 525	4 542	3 224
8年	8 783	1 122	7 661	64 428	4 705	3 272
9年	14 079	1 655	12 424	194 974	12 757	7 617
耕地整理ニ因ル登記	8	8	—	—	7	—
産業組合登記	6 934	8	6 926	—	1 392	532
營利ヲ目的トセザル法人登記	64	4	60	—	26	6
總財團法人	20	2	18	—	12	2
總財團法人	44	2	42	—	14	4
商號、未成年者、妻、法定代理人、登記支配人	49	36	13	326	134	921
總商未成成年者	3	3	—	30	2	—
法定代理人	20	19	1	—	—	—
登記支配人	1	1	—	97	10	1
總法定代理人	25	13	12	194	122	920
商會社登記	2 225	247	1 978	74 806	5 459	2 518
總合名會社	544	200	344	9 557	1 069	299
株式會社	147	27	120	3 344	464	130
株式會社	1 531	20	1 511	61 878	3 919	2 087
株式會社	3	—	3	27	7	2
夫相互財產保險契約會社登記	1	1	—	5	1	—
夫相互財產保險契約會社登記	—	—	—	—	—	—
立工場木財團登記	19	9	10	67	1	—
立工場木財團登記	108	2	106	44 543	62	177
立工場木財團登記	14	1	13	—	5	2
住宅組登	34	—	34	—	4	1
住宅組登	3	—	3	—	—	—
住宅組登	4	—	4	—	1	—
住宅組登	2 050	920	1 130	—	22	2
住宅組登	3	2	1	—	2	1
住宅組登	67	56	11	—	1	—
森林組登	51	18	33	—	4	1
森林組登	12	3	9	—	8	5
森林組登	—	—	—	—	—	—
負債整理組登	65	44	21	—	2	—
負債整理組登	7	7	—	—	5	2
自動車交通事	23	2	21	96	2	4

27. 不動産及船舶登記謄本抄本閱覽件數手料

年	件數				手數料	政府利益ノ爲メニスル請求件數			
	總數	謄本	抄本	閱覽		總數	謄本	抄本	閱覽
昭和5年	31 870	3 412	1 265	27 193	12 445	25	16	1	8
6年	35 129	5 658	1 250	28 221	14 190	29	24	1	4
7年	33 610	5 024	1 189	27 397	15 221	30	25	1	4
8年	33 182	5 337	1 219	26 626	15 604	18	13	2	3
9年	34 853	6 377	1 297	27 178	16 649	94	24	1	69
土地	33 522	5 828	1 200	26 494	16 016	93	23	1	69
建物	1 330	549	97	684	633	1	1	—	—
船舶	—	—	—	—	—	—	—	—	—

28. 供託局職員

總數	事務官	書記	雇員	備人		俸給年額
				小使	給仕	
總數	—	6 6	8 2	8 2	9 1	6 032
長野本局	—	1 2	1	— 1	— 1	2 673
飯山出	—	1	1	1	—	—
上田出	—	1	1	1	—	678
岩村田出	—	1	1	1	—	636
松本出	—	1	1	— 1	1	1 265
木曾出	—	1	1	1	—	—
大町出	—	1	1	1	—	—
上諏訪出	—	1	1	1	—	—
飯田出	—	1	1	1	—	780
伊那出	—	1	1	1	—	—

備考 △印ハ裁判所ヨリ兼務ノモノナリ

(昭和九年十二月末日現在)

29. 供託事件

總數	供託金		供託有價證券	
	受高	拂高	受高	拂高
件數	金額	件數	枚數	券面額
總數	1 305	131 333	1 105	159 305
長野本局	304	25 351	270	45 426
飯山出	38	2 514	31	5 065
上田出	237	14 558	208	25 367
岩村田出	90	11 365	57	9 981
松本出	294	21 709	324	23 971
木曾出	2	1 885	—	—
大町出	26	2 101	19	1 758
上諏訪出	130	32 572	84	22 068
飯山出	81	12 364	52	15 835
伊那出	103	6 914	60	9 834

刑 務 所

刑 務 所		1
刑 務 支 所		4
在 所 人 員	總 數	925 ^人
	受 刑 者	852
	刑 事 被 告 人	68
	役 場 留 置	5
出 入 所 人 員	出 所 者	2 138 ^人
	入 所 者	1 999
收容者ノ死亡數		11 ^人
收容者假釋放者數		75
收容者刑執行停止者數		5
經 費		210 876 ^円

1. 刑務所職員

	總數	典獄	典獄補	看守長	保健		教誨師	教師	作業技手	看守	機關手兼火夫	看守(女)	雇
					技師	技手							
昭和5年	166	1	—	10	2	—	3	1	4	131	—	1	13
6	165	1	—	11	2	—	3	1	4	130	—	1	12
7	163	1	—	10	1	—	3	1	5	129	—	1	12
8	167	1	—	10	2	—	3	1	5	131	—	1	13
9	167	1	—	10	2	1	3	1	5	131	—	1	12
長野刑務所	101	1	—	5	2	1	2	—	4	76	—	1	9
松本刑務支所	50	—	—	2	—	—	1	1	1	42	—	—	3
飯田刑務支所	6	—	—	1	—	—	—	—	—	5	—	—	—
上田刑務支所	6	—	—	1	—	—	—	—	—	5	—	—	—
上諏訪刑務支所	4	—	—	1	—	—	—	—	—	3	—	—	—

(昭和九年未現在)

2. 刑務所ノ地所及建物

	地所坪數	舍				工 場			
		房 數		坪 數		棟 數		坪 數	
		分	房	雜	居	分	房	雜	居
昭和5年	28 449	346	214	600	672	20	1 360		
6	28 449	346	214	600	672	20	1 360		
7	28 449	326	207	572	672	18	1 211		
8	31 078	325	200	559	626	17	1 310		
9	31 078	325	200	559	626	17	1 310		
長野刑務所	16 710	196	88	359	337	10	946		
松本刑務支所	11 788	116	78	171	190	7	364		
飯田刑務支所	2 435	1	23	2	69	—	—		
上田刑務支所	65	12	6	20	18	—	—		
上諏訪刑務支所	80	—	5	7	12	—	—		

(昭和九年未現在)

3. 收容人員

	刑事被告人			受刑者			勞役場留置			携帶乳兒 分娩子
	總數	男	女	總數	男	女	總數	男	女	
昭和5年	76	73	3	721	720	1	8	8	—	—
6	46	43	3	744	744	—	3	3	—	—
7	85	82	3	809	809	—	5	5	—	—
8	154	146	8	903	903	—	5	5	—	—
9	68	61	7	852	852	—	5	5	—	—
長野刑務所	21	19	2	588	588	—	1	1	—	—
松本刑務支所	25	21	4	264	264	—	2	2	—	—
飯田刑務支所	4	4	—	—	—	—	2	2	—	—
上田刑務支所	17	16	1	—	—	—	—	—	—	—
上諏訪刑務支所	1	1	—	—	—	—	—	—	—	—

(昭和九年未現在)

1. 收容有籍者ノ區別及無籍者

Table showing inmate statistics by prefecture and branch office for years 5-9 of the Showa era. Columns include total count, male/female counts, and specific branch office counts.

(昭和九年未現在)

5. 出入所人員

Table detailing inmate movements (in/out) by branch office, categorized by type of movement (e.g., admission, release, transfer).

(昭和九年)

6. 新受刑者ノ刑名刑期

Table showing statistics for newly sentenced inmates, including sentence names (e.g., death, imprisonment) and terms.

(昭和九年) 犯數ニハ拘留禁錮ヲ含マズ

7. 新受刑者身上ノ關係

Table showing relationships of newly sentenced inmates, categorized by type of relationship (e.g., family, education, employment).

備考 本欄ニ於テハ拘留刑ヲ除ク (昭和九年)

8. 地方別人口ト犯罪者

Table showing crime rates per 1,000 population by prefecture for years 5-9 of the Showa era.

備考 計ニ於ケル歩合ハ犯罪者數ヨリ他府縣人無籍者ヲ除キタル數ニ依リ算出セリ (昭和九年)

9. 收容者ノ賞罰

	賞 罰						賞 罰				
	昭和五年	昭和六年	昭和七年	昭和八年	昭和九年		昭和五年	昭和六年	昭和七年	昭和八年	昭和九年
總 數	96 x 1 △61 △1	98 △35 x 9	52 △26 x 5 x 6	56 △47 x 1	122 △159 x 2	請願作業停止	—	—	—	—	—
總 數	50	41	51	—	35	自辨衣類器具 着用停止	—	—	—	—	—
賞 表	50	41	51	67	35	自辨食停止	—	—	—	—	—
賞 金	—	—	—	—	—	運 動 停 止	△11	1 △7	1 △4	7 △15	3 △66
叱 責	35	31	10	8	45	作業賞與金 計算額ノ減削	27 △5	36 △4	38 △5	33 △10	46 △16
賞 酒 停 止	3	—	—	—	—	減 食	28 △20	22 △12	3 △6	2 △21	10 △69
賞 酒 廢 止	—	1	△1	—	—	輕 屏 禁	3 x 1 △4 x 1	1 △9 x 9	2 x 5 x 5	—	4 x 1
文 書 閱 讀 禁 止	△21	6 △3	△8	6 △1	14 △8	重 屏 禁	—	—	x 1	x 1	x 1

△ハ罰ノ併科 *ハ就役セシメザルモノ (昭和九年)

10. 釋放時ノ作業賞與金額別

昭和 年	總 數		收 容 期 間											
	男	女	一年未滿		二年未滿		三年未滿		五年未滿		十年未滿		十年以上	
			男	女	男	女	男	女	男	女	男	女	男	女
5	484	—	278	—	116	—	52	—	30	—	7	—	1	—
6	570	—	366	—	117	—	51	—	25	—	11	—	—	—
7	532	—	315	—	132	—	47	—	27	—	11	—	—	—
8	606	—	330	—	170	—	55	—	39	—	11	—	1	—
9	716	—	339	—	224	—	72	—	64	—	17	—	—	—
無キモノ	61	—	59	—	2	—	—	—	—	—	—	—	—	—
壹圓未滿	52	—	42	—	5	—	1	—	4	—	—	—	—	—
五圓未滿	186	—	141	—	41	—	3	—	1	—	—	—	—	—
拾圓未滿	100	—	57	—	40	—	3	—	—	—	—	—	—	—
貳拾圓未滿	125	—	35	—	71	—	12	—	6	—	1	—	—	—
參拾圓未滿	64	—	5	—	34	—	14	—	10	—	1	—	—	—
五拾圓未滿	64	—	—	—	27	—	20	—	16	—	1	—	—	—
百圓未滿	53	—	—	—	4	—	19	—	24	—	6	—	—	—
百圓以上	11	—	—	—	—	—	3	—	8	—	—	—	—	—

備考 死亡拘留等ヲ除ク

11. 領 置 金

	前 年 ヨ リ 繰 越 高			本 年 度 收 入 及 計 算 高		
	總 數	領 置 金	作業賞與金	總 數	領 置 金	作業賞與金
昭和 5 年	13 049 163	1 663 857	11 385 306	17 101 330	6 482 690	10 618 640
6	13 069 770	1 878 968	11 189 802	16 883 946	5 708 086	11 175 860
7	13 190 819	1 478 391	11 712 428	18 141 645	6 275 145	11 866 500
8	12 869 375	1 530 925	11 338 450	26 967 650	12 030 845	14 936 805
9	17 277 318	3 281 343	13 995 975	27 496 645	14 286 025	13 210 620
長野刑務所	14 122 013	2 127 508	11 994 505	18 991 255	9 230 275	9 760 980
松本刑務支所	3 058 040	1 056 570	2 001 470	5 791 570	2 341 930	3 449 640
飯田刑務支所	—	—	—	645 385	645 385	—
上田刑務支所	96 385	96 385	—	1 703 555	1 703 555	—
上諏訪刑務支所	880	880	—	364 880	364 880	—

ノ 收 支

總 數	本 年 度 支 出 高			差 引 殘 高		
	總 數	領 置 金	作業賞與金	總 數	領 置 金	作業賞與金
17 035 723	6 266 579	10 769 144	13 069 770	1 879 968	11 189 802	
16 762 897	6 109 663	10 653 234	13 190 819	1 478 391	11 712 428	
18 463 089	6 222 611	12 240 478	12 869 375	1 530 925	11 338 450	
22 559 707	10 280 427	12 279 280	17 277 318	3 281 343	13 995 975	
31 896 218	15 739 438	16 156 780	12 877 745	182 793	11 049 815	
22 160 733	9 944 103	12 216 630	10 952 535	1 413 680	9 538 855	
7 091 695	3 151 545	3 940 150	1 757 915	246 955	1 510 960	
607 215	607 215	—	38 170	38 170	—	
1 685 215	1 685 215	—	114 725	114 725	—	
351 360	351 360	—	14 400	14 400	—	

16. 刑務所ノ收入

	調定済額	収入済額		調定済額	収入済額
總數	54 684	54 684	返納金	—	—
歳入經常部			雜收	17	17
總數	54 210	54 210	恩給法納金	583	583
官業及官有財産收入	53 610	53 610	文官納金	116	116
刑務所收入	53 610	53 610	警察獄職員納金	322	322
刑務所收入	53 610	53 610	待遇職員納金	145	145
雜收入	600	600	歳入臨時部		
辨償及違約金	—	—	總數	474	474
辨償金	—	—	官有物拂下代	474	474
違約金	—	—	物品拂下代	474	474
雜入	17	17	前年度	55 438	55 438

備考 圓位未滿四捨五入ス

17. 刑務所ノ支出

	豫算高	支拂高		豫算高	支拂高
昭和 5 年	206 829	206 696	留置人費	399	308
6	193 002	192 832	療養費	1 554	1 554
7	192 626	192 084	圖書及習學費	1 499	1 499
8	208 778	208 599	雜費	13 264	13 264
9	211 325	210 876	諸支出金	20	20
歳出經常部	206 296	205 848	諸看守給	20	20
刑務費	206 276	205 828	歳出臨時部	5 029	5 028
俸給	12 212	12 212	恩赦執行費	101	101
俸給	1 820	1 820	恩赦執行費	101	101
俸給	9 182	9 182	内國旅費	15	15
賞與	1 210	1 210	職員給費	6	6
事務費	120 405	126 405	雜費	64	64
備用品印刷費	377	377	臨時刑務費	16	16
圖書及印刷費	219	219	臨時刑務費	2 824	2 824
筆紙及文具費	145	145	事務費	2 824	2 824
消耗品費	963	963	備用品印刷費	313	313
通信運搬費	781	781	圖書及印刷費	8	8
各所修繕費	2 534	2 534	筆紙及文具費	12	12
奏任及判任給	76 482	76 482	消耗品費	150	150
内國旅費	2 151	2 151	通信運搬費	9	9
給與	22 301	22 301	奏任及判任待遇者	1 610	1 610
職員給料	5 003	5 003	内國旅費	—	—
備用人給料	2 739	2 739	看守被服及帶具費	577	577
看守被服及帶具費	3 199	3 199	雜費	71	71
備用人被服費	63	63	營繕費	74	74
雜費	3 449	3 449	新營費	482	482
收容費	73 659	73 211	各所新營費	482	482
食被就護給	23 526	23 526	災害刑務所其他風水	1 622	1 622
料服業送	2 431	2 431	京都刑務所其他風水	1 622	1 622
費費費費	10 493	10 493	害應急及復舊	1 622	1 622
費費費費	6 212	6 212	監舍官舍其他復舊	1 622	1 622
與	14 281	13 925			

備考 圓位未滿四捨五入ス

昭和十年九月廿五日印刷
昭和十年九月三十日發行

長野縣

長野市東之門町三二
印刷者 平井佐太郎

長野市旭町乙一番地
印刷所 長野新聞株式會社

