

137
50
153
(29)

別圖

弘化五戊申曆日



国立国会図書館 タイトル『古曆』 請求記号 寄別3-6-2-1

ガラス使用

伊勢度會郡山田

瀬川舍人

弘化五年つちのえさる乃天保壬寅元曆 値奎宿 凡三百五十四日

大さいさるの方 は方ニおろして方よ
但おもをこころし

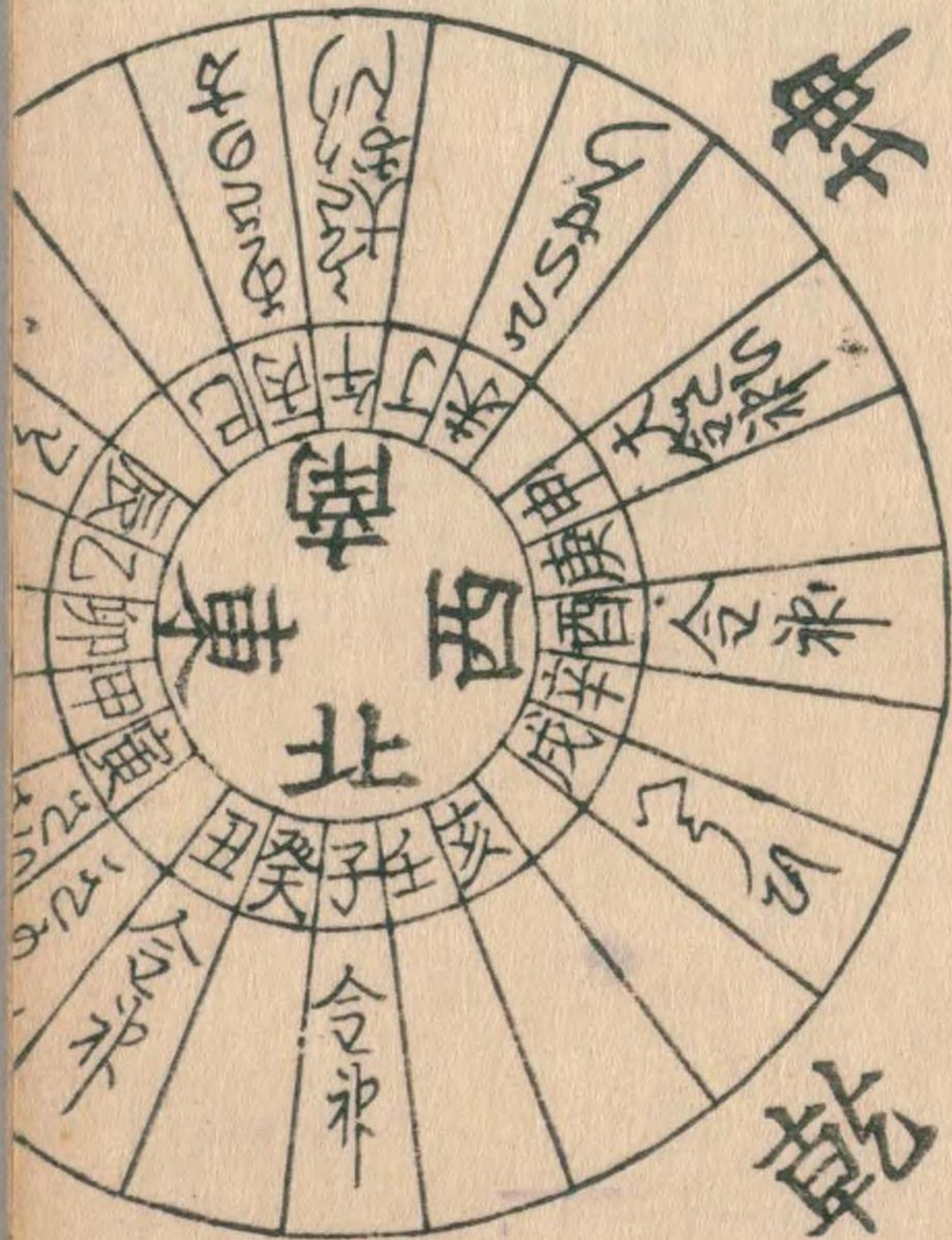
大さやうらんむまの方 三年さうり

大おんむまの方 は方ニおろして
さんをせす

さうりくあの方

さむまのる方よ

金神



明治 44. 11. 29 購求



芒種 五月廿九日 今曉九時一分 日の暮日 念五十九刻半 夜四刻半 念五十九刻半 余夜三十四刻半 余

四月小 建丁巳 八十八日 柳宿 箕水よう

立夏 四月廿七日 今曉九時九分 日の暮日 念五十九刻半 夜四刻半 念五十九刻半 余夜三十八刻

小満 四月廿五日 今曉五時七分 日の暮日 念五十九刻半 夜四刻半 念五十九刻半 余夜三十六刻

五月大 建戊午 星宿 斗木よう

芒種 五月廿九日 今曉九時一分 日の暮日 念五十九刻半 夜四刻半 念五十九刻半 余夜三十四刻半 余

立夏 四月廿七日 今曉九時九分 日の暮日 念五十九刻半 夜四刻半 念五十九刻半 余夜三十八刻

小満 四月廿五日 今曉五時七分 日の暮日 念五十九刻半 夜四刻半 念五十九刻半 余夜三十六刻

芒種 五月廿九日 今曉九時一分 日の暮日 念五十九刻半 夜四刻半 念五十九刻半 余夜三十四刻半 余

立夏 四月廿七日 今曉九時九分 日の暮日 念五十九刻半 夜四刻半 念五十九刻半 余夜三十八刻

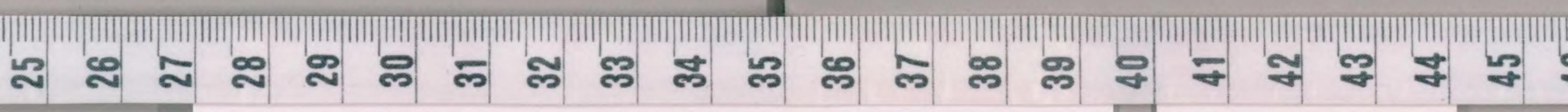
小満 四月廿五日 今曉五時七分 日の暮日 念五十九刻半 夜四刻半 念五十九刻半 余夜三十六刻

芒種 五月廿九日 今曉九時一分 日の暮日 念五十九刻半 夜四刻半 念五十九刻半 余夜三十四刻半 余

立夏 四月廿七日 今曉九時九分 日の暮日 念五十九刻半 夜四刻半 念五十九刻半 余夜三十八刻

小満 四月廿五日 今曉五時七分 日の暮日 念五十九刻半 夜四刻半 念五十九刻半 余夜三十六刻

芒種 五月廿九日 今曉九時一分 日の暮日 念五十九刻半 夜四刻半 念五十九刻半 余夜三十四刻半 余



八月小 建 辛酉 軫宿 室火より
天二天
母後日めくろくろく
秋分八月朝五時日の考日全夏五十四刻半夜四十九刻半
母後日めくろくろく
秋分八月朝五時日の考日全夏五十四刻半夜四十九刻半

八月小 建 辛酉 軫宿 室火より
天二天
母後日めくろくろく
秋分八月朝五時日の考日全夏五十四刻半夜四十九刻半
母後日めくろくろく
秋分八月朝五時日の考日全夏五十四刻半夜四十九刻半

八月小 建 辛酉 軫宿 室火より
天二天
母後日めくろくろく
秋分八月朝五時日の考日全夏五十四刻半夜四十九刻半
母後日めくろくろく
秋分八月朝五時日の考日全夏五十四刻半夜四十九刻半

八月小 建 辛酉 軫宿 室火より
天二天
母後日めくろくろく
秋分八月朝五時日の考日全夏五十四刻半夜四十九刻半
母後日めくろくろく
秋分八月朝五時日の考日全夏五十四刻半夜四十九刻半

九月大 建 壬戌 角宿 壁水より
天二天
母後日めくろくろく
秋分八月朝五時日の考日全夏五十四刻半夜四十九刻半
母後日めくろくろく
秋分八月朝五時日の考日全夏五十四刻半夜四十九刻半

九月大 建 壬戌 角宿 壁水より
天二天
母後日めくろくろく
秋分八月朝五時日の考日全夏五十四刻半夜四十九刻半
母後日めくろくろく
秋分八月朝五時日の考日全夏五十四刻半夜四十九刻半



十月大 建 癸亥
霜降 九月中夕七時日の出日念五夏四十五亥半夜五十四亥半
九月廿九日 十月一日
九月廿八日 十月二日
九月廿七日 十月三日
九月廿六日 十月四日
九月廿五日 十月五日
九月廿四日 十月六日
九月廿三日 十月七日
九月廿二日 十月八日
九月廿一日 十月九日
九月廿日 十月十日
九月十九日 十月十一日
九月十八日 十月十二日
九月十七日 十月十三日
九月十六日 十月十四日
九月十五日 十月十五日
九月十四日 十月十六日
九月十三日 十月十七日
九月十二日 十月十八日
九月十一日 十月十九日
九月十日 十月二十日
九月九日 十月二十一日
九月八日 十月二十二日
九月七日 十月二十三日
九月六日 十月二十四日
九月五日 十月二十五日
九月四日 十月二十六日
九月三日 十月二十七日
九月二日 十月二十八日
九月一日 十月二十九日
十月一日 十月三十日

十月大 建 癸亥
十月一日 十月二日
十月三日 十月四日
十月五日 十月六日
十月七日 十月八日
十月九日 十月十日
十月十一日 十月十二日
十月十三日 十月十四日
十月十五日 十月十六日
十月十七日 十月十八日
十月十九日 十月二十日
十月二十一日 十月二十二日
十月二十三日 十月二十四日
十月二十五日 十月二十六日
十月二十七日 十月二十八日
十月二十九日 十月三十日

十一月大 建 甲子
小雪 十月中昼九時三分日の出日念五冬四十亥半
十月廿九日 十一月一日
十月廿八日 十一月二日
十月廿七日 十一月三日
十月廿六日 十一月四日
十月廿五日 十一月五日
十月廿四日 十一月六日
十月廿三日 十一月七日
十月廿二日 十一月八日
十月廿一日 十一月九日
十月廿日 十一月十日
十月十九日 十一月十一日
十月十八日 十一月十二日
十月十七日 十一月十三日
十月十六日 十一月十四日
十月十五日 十一月十五日
十月十四日 十一月十六日
十月十三日 十一月十七日
十月十二日 十一月十八日
十月十一日 十一月十九日
十月十日 十一月二十日
十月九日 十一月二十一日
十月八日 十一月二十二日
十月七日 十一月二十三日
十月六日 十一月二十四日
十月五日 十一月二十五日
十月四日 十一月二十六日
十月三日 十一月二十七日
十月二日 十一月二十八日
十月一日 十一月二十九日
十一月一日 十一月三十日

十一月大 建 甲子
十一月一日 十一月二日
十一月三日 十一月四日
十一月五日 十一月六日
十一月七日 十一月八日
十一月九日 十一月十日
十一月十一日 十一月十二日
十一月十三日 十一月十四日
十一月十五日 十一月十六日
十一月十七日 十一月十八日
十一月十九日 十一月二十日
十一月二十一日 十一月二十二日
十一月二十三日 十一月二十四日
十一月二十五日 十一月二十六日
十一月二十七日 十一月二十八日
十一月二十九日 十一月三十日

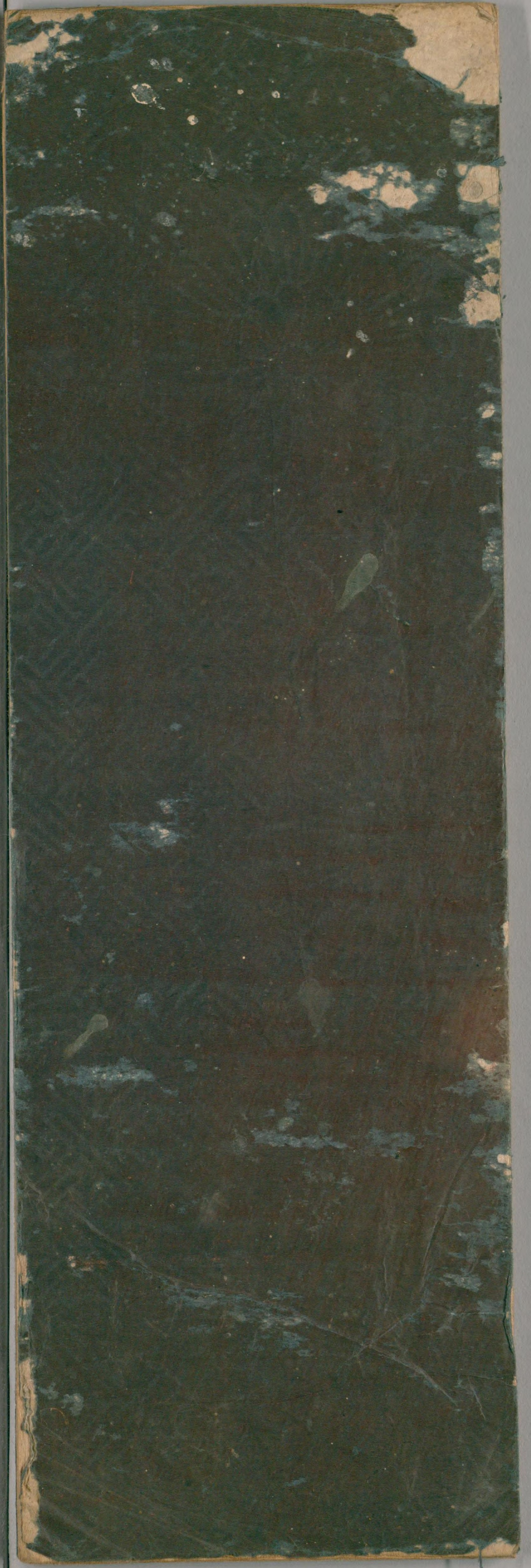
九宿 婁金より
十一月廿九日 十一月三十日
十二月一日 十二月二日
十二月三日 十二月四日
十二月五日 十二月六日
十二月七日 十二月八日
十二月九日 十二月十日
十二月十一日 十二月十二日
十二月十三日 十二月十四日
十二月十五日 十二月十六日
十二月十七日 十二月十八日
十二月十九日 十二月二十日
十二月二十一日 十二月二十二日
十二月二十三日 十二月二十四日
十二月二十五日 十二月二十六日
十二月二十七日 十二月二十八日
十二月二十九日 十二月三十日

九宿 婁金より
十二月一日 十二月二日
十二月三日 十二月四日
十二月五日 十二月六日
十二月七日 十二月八日
十二月九日 十二月十日
十二月十一日 十二月十二日
十二月十三日 十二月十四日
十二月十五日 十二月十六日
十二月十七日 十二月十八日
十二月十九日 十二月二十日
十二月二十一日 十二月二十二日
十二月二十三日 十二月二十四日
十二月二十五日 十二月二十六日
十二月二十七日 十二月二十八日
十二月二十九日 十二月三十日

氏宿 昴日より
十一月廿九日 十一月三十日
十二月一日 十二月二日
十二月三日 十二月四日
十二月五日 十二月六日
十二月七日 十二月八日
十二月九日 十二月十日
十二月十一日 十二月十二日
十二月十三日 十二月十四日
十二月十五日 十二月十六日
十二月十七日 十二月十八日
十二月十九日 十二月二十日
十二月二十一日 十二月二十二日
十二月二十三日 十二月二十四日
十二月二十五日 十二月二十六日
十二月二十七日 十二月二十八日
十二月二十九日 十二月三十日

氏宿 昴日より
十二月一日 十二月二日
十二月三日 十二月四日
十二月五日 十二月六日
十二月七日 十二月八日
十二月九日 十二月十日
十二月十一日 十二月十二日
十二月十三日 十二月十四日
十二月十五日 十二月十六日
十二月十七日 十二月十八日
十二月十九日 十二月二十日
十二月二十一日 十二月二十二日
十二月二十三日 十二月二十四日
十二月二十五日 十二月二十六日
十二月二十七日 十二月二十八日
十二月二十九日 十二月三十日





国立国会図書館

タイトル『古暦』 請求記号 寄別3-6-2-1

ガラス使用