

第二六六

恤兵部へ寄付人員及金額

三十七年

郡	市	人員	金額	
			總金額	物品價額
横濱	市	八〇九三	三,三三三,四九〇	一,六五一,九六四
久良	郡	二	三,〇〇〇	二,〇〇〇
橋本	郡	一,四五五	二,三五八,二〇〇	二〇七,三〇〇
三浦	郡	三六六	一,八四八,八五〇	二八四,八五〇
鎌倉	郡	四,九七一	二,六八五,一四〇	三三〇,〇四〇
高座	郡	三三三	四〇五,七五〇	二八六,五〇〇
中柄	郡	二,九七九	三,九七九,三三三	三三八,五九〇
足柄上	郡	一,四四二	二,〇〇一,一七九	一,〇五三,〇〇〇
足柄下	郡	九,八七八	七,八五〇,〇〇〇	一,九四〇,〇〇〇
愛甲	郡	一,五五八	三,四五四,〇一九	五二八,二五〇
津久井	郡	一,〇〇七	三,三三〇,〇〇〇	一四八,七二〇
合計		三三,三三三	四四,二二〇,八九〇	三三,〇二二,四八〇

第二六七

地所、建物、船舶ノ賣買

三十七年

區裁判所及 出張所名	年次	地		建		物		船		合計
		口數	金	口數	金	口數	金	口數	金	
横濱區裁判所	三三六	××	一,五一六〇三	八八一	五五〇,一五〇	九八	八六三六四	××	一,〇一三	二,〇七四,八三〇
	三七六	××	九四七,九六六	六七二	三九〇,〇六四		九六五八七	××	三〇一	一,四三三,六三〇

金融

三三三

出張所	全	×	口數	金	口數	金	口數	金	口數	金
笹下出張所	全	×	三	九三,〇一五	二五	一,一八八			三	四
神奈川出張所	全	×	四	七,〇三三	三三	二九,九二九			四	六
川崎出張所	全	×	四	一〇,三三三	二七	一九,六二七			四	六
溝口出張所	全	×	五	二八,六〇四	二六	三三,九七九			五	七
川和出張所	全	×	四	八八,二六五	一五	一八,七六六			四	六
戸塚出張所	全	×	七	一八五,八三九	三三	二二,三三三			七	九
小袋谷出張所	全	×	二	一三五,八〇七	一八	一,一三三			二	三
藤澤出張所	全	×	九	七四,四二五	二四	五,〇六八			九	一〇
一ノ宮出張所	全	×	七	一四四,六二七	二二	一〇,二二二			七	八
國分出張所	全	×	五	一三三,三三三	一七	三,九七九			五	六
上溝出張所	全	×	八	七二,七六二	二二	一,九七九			八	九
中野出張所	全	×	九	七二,七六二	二二	一,九七九			九	一〇
横須賀區裁判所	全	×	二	二二八,二七一	三三	六,九九九			二	三
浦賀出張所	全	×	三	四九,七三五	一五	六,八〇〇			三	四
長井出張所	全	×	二	二六,一六九	一〇	三,九六四			二	三
三崎出張所	全	×	三	三三,一七三	一四	二,〇〇〇			三	四
小田原區裁判所	全	×	一	一三三,九〇七	四	五,七三三			一	二
合計			三三,三三三	四四,二二〇,八九〇	三三,〇二二,四八〇					

區裁判所及出張所名	次	年	件數	不動產及船舶登記料及手登簿料	件數	公益法人登記料及手登簿料	件數	商號其他登記料及手登簿料	件數	商事會社登記料及手登簿料	合計	合計
笹下出張所	全	全	一	九八八	一	〇	〇	〇	〇	〇	一	三六八
神奈川出張所	全	全	一	九八八	一	〇	〇	〇	〇	〇	一	三六八
川崎出張所	全	全	一	九八八	一	〇	〇	〇	〇	〇	一	三六八
溝口出張所	全	全	一	九八八	一	〇	〇	〇	〇	〇	一	三六八
川和出張所	全	全	一	九八八	一	〇	〇	〇	〇	〇	一	三六八
戸塚出張所	全	全	一	九八八	一	〇	〇	〇	〇	〇	一	三六八
小袋谷出張所	全	全	一	九八八	一	〇	〇	〇	〇	〇	一	三六八
藤澤出張所	全	全	一	九八八	一	〇	〇	〇	〇	〇	一	三六八
一ノ宮出張所	全	全	一	九八八	一	〇	〇	〇	〇	〇	一	三六八
國分出出張所	全	全	一	九八八	一	〇	〇	〇	〇	〇	一	三六八
上溝出張所	全	全	一	九八八	一	〇	〇	〇	〇	〇	一	三六八
中野出張所	全	全	一	九八八	一	〇	〇	〇	〇	〇	一	三六八
横須賀區裁判所	全	全	一	九八八	一	〇	〇	〇	〇	〇	一	三六八
浦賀出張所	全	全	一	九八八	一	〇	〇	〇	〇	〇	一	三六八
長井出張所	全	全	一	九八八	一	〇	〇	〇	〇	〇	一	三六八
三崎出張所	全	全	一	九八八	一	〇	〇	〇	〇	〇	一	三六八
小田原區裁判所	全	全	一	九八八	一	〇	〇	〇	〇	〇	一	三六八
大磯出張所	全	全	一	九八八	一	〇	〇	〇	〇	〇	一	三六八
伊勢原出張所	全	全	一	九八八	一	〇	〇	〇	〇	〇	一	三六八
會屋出張所	全	全	一	九八八	一	〇	〇	〇	〇	〇	一	三六八
厚木出張所	全	全	一	九八八	一	〇	〇	〇	〇	〇	一	三六八
上荻野出張所	全	全	一	九八八	一	〇	〇	〇	〇	〇	一	三六八
松田出張所	全	全	一	九八八	一	〇	〇	〇	〇	〇	一	三六八
川村出張所	全	全	一	九八八	一	〇	〇	〇	〇	〇	一	三六八
吉濱出張所	全	全	一	九八八	一	〇	〇	〇	〇	〇	一	三六八
合計	全	全	一	九八八	一	〇	〇	〇	〇	〇	一	三六八

區裁判所及出張所名	次	年	件數	不動產及船舶登記料及手登簿料	件數	公益法人登記料及手登簿料	件數	商號其他登記料及手登簿料	件數	商事會社登記料及手登簿料	合計	合計
小田原區裁判所	全	全	一	九八八	一	〇	〇	〇	〇	〇	一	三六八
大磯出張所	全	全	一	九八八	一	〇	〇	〇	〇	〇	一	三六八
伊勢原出張所	全	全	一	九八八	一	〇	〇	〇	〇	〇	一	三六八
會屋出張所	全	全	一	九八八	一	〇	〇	〇	〇	〇	一	三六八
厚木出張所	全	全	一	九八八	一	〇	〇	〇	〇	〇	一	三六八
上荻野出張所	全	全	一	九八八	一	〇	〇	〇	〇	〇	一	三六八
松田出張所	全	全	一	九八八	一	〇	〇	〇	〇	〇	一	三六八
川村出張所	全	全	一	九八八	一	〇	〇	〇	〇	〇	一	三六八
吉濱出張所	全	全	一	九八八	一	〇	〇	〇	〇	〇	一	三六八
合計	全	全	一	九八八	一	〇	〇	〇	〇	〇	一	三六八

區裁判所及出張所名	合 計	不動產及船舶		公益法人		商號其他		商會社		合 計
		件數	金額	件數	金額	件數	金額	件數	金額	
三三三	三三三	七八〇八三	二八	三三三	二七	五三三	一	三三三	三三三	二〇〇九三
三三三	三三三	八四、三三三	五八	一七、一〇〇	三二九	五二四、七〇〇	一、五八四	一九、七三三、五〇	八六、三三四	一九、八三三、八五〇
三三三	三三三	七、九一〇、二六九、四三三、二〇〇	二八	三、四、九〇〇	三二七	五、三三、九〇〇	四、九八三、〇〇〇	七、四、八三三、〇〇〇	七、四、八三三、〇〇〇	一、七、九、八、五、六、〇〇〇
三三三	三三三	七、七、九、九	一六	五、三、八〇〇	二五七	六〇九、八〇〇	一、一九〇	四、三、七、一、五、六、四〇	七、八、六、六、二	二〇、九、七、四、五〇、九〇

三七八

第二七〇 郵便爲替

郡市	年度	郵便爲替		拂渡		再掲	
		局替取便爲	度數	金額	度數	金額	度數
橫濱市	三三三	二九	一、二八〇、三六	一、一、七、七、九	二、〇、一、八、九	二、〇、一、八、九	三、九、六、五、三
久良岐郡	三三三	二二	一、一、八、三、七	九、九、七、一、五	二、〇、一、八、九	二、〇、一、八、九	三、九、六、五、三
橋本郡	三三三	八八	三、三、七、〇、七	一、一、七、三、七	一、一、七、三、七	一、一、七、三、七	一、一、七、三、七
都築郡	三三三	四四	一、一、八、三、七	一、一、七、三、七	一、一、七、三、七	一、一、七、三、七	一、一、七、三、七
三浦郡	三三三	四四	一、一、八、三、七	一、一、七、三、七	一、一、七、三、七	一、一、七、三、七	一、一、七、三、七
鎌倉郡	三三三	二二	一、一、八、三、七	一、一、七、三、七	一、一、七、三、七	一、一、七、三、七	一、一、七、三、七
高座郡	三三三	八八	三、三、七、〇、七	一、一、七、三、七	一、一、七、三、七	一、一、七、三、七	一、一、七、三、七
中柄郡	三三三	三三	一、一、八、三、七	一、一、七、三、七	一、一、七、三、七	一、一、七、三、七	一、一、七、三、七
足柄上郡	三三三	二二	一、一、八、三、七	一、一、七、三、七	一、一、七、三、七	一、一、七、三、七	一、一、七、三、七
足柄下郡	三三三	二二	一、一、八、三、七	一、一、七、三、七	一、一、七、三、七	一、一、七、三、七	一、一、七、三、七
愛甲郡	三三三	二二	一、一、八、三、七	一、一、七、三、七	一、一、七、三、七	一、一、七、三、七	一、一、七、三、七
津久井郡	三三三	六六	二、二、五、五、五	一、一、七、三、七	一、一、七、三、七	一、一、七、三、七	一、一、七、三、七

再掲郡市街	年度	質屋ノ貸金	
		度數	金額
橫須賀	三三三	一、一、一、一、一	一、一、一、一、一
小田原	三三三	一、一、一、一、一	一、一、一、一、一
全管合計	三三三	一、一、一、一、一	一、一、一、一、一
三三三	三三三	一、一、一、一、一	一、一、一、一、一
三三三	三三三	一、一、一、一、一	一、一、一、一、一
三三三	三三三	一、一、一、一、一	一、一、一、一、一

第二七一 質屋ノ貸金

郡市	年度	店數	年末現在		一年間ノ		一年間ノ		
			貸出金高	口數	貸出金高	口數	受戻金高	口數	流ノ金高
橫濱市	三三三	二〇八	一、一、一、一、一	一、一、一、一、一	一、一、一、一、一	一、一、一、一、一	一、一、一、一、一	一、一、一、一、一	一、一、一、一、一
久良岐郡	三三三	一一一	一、一、一、一、一	一、一、一、一、一	一、一、一、一、一	一、一、一、一、一	一、一、一、一、一	一、一、一、一、一	一、一、一、一、一
橋本郡	三三三	一一一	一、一、一、一、一	一、一、一、一、一	一、一、一、一、一	一、一、一、一、一	一、一、一、一、一	一、一、一、一、一	一、一、一、一、一
都築郡	三三三	一一一	一、一、一、一、一	一、一、一、一、一	一、一、一、一、一	一、一、一、一、一	一、一、一、一、一	一、一、一、一、一	一、一、一、一、一
三浦郡	三三三	一一一	一、一、一、一、一	一、一、一、一、一	一、一、一、一、一	一、一、一、一、一	一、一、一、一、一	一、一、一、一、一	一、一、一、一、一
鎌倉郡	三三三	一一一	一、一、一、一、一	一、一、一、一、一	一、一、一、一、一	一、一、一、一、一	一、一、一、一、一	一、一、一、一、一	一、一、一、一、一
高座郡	三三三	一一一	一、一、一、一、一	一、一、一、一、一	一、一、一、一、一	一、一、一、一、一	一、一、一、一、一	一、一、一、一、一	一、一、一、一、一
中柄郡	三三三	一一一	一、一、一、一、一	一、一、一、一、一	一、一、一、一、一	一、一、一、一、一	一、一、一、一、一	一、一、一、一、一	一、一、一、一、一
足柄上郡	三三三	一一一	一、一、一、一、一	一、一、一、一、一	一、一、一、一、一	一、一、一、一、一	一、一、一、一、一	一、一、一、一、一	一、一、一、一、一
足柄下郡	三三三	一一一	一、一、一、一、一	一、一、一、一、一	一、一、一、一、一	一、一、一、一、一	一、一、一、一、一	一、一、一、一、一	一、一、一、一、一
愛甲郡	三三三	一一一	一、一、一、一、一	一、一、一、一、一	一、一、一、一、一	一、一、一、一、一	一、一、一、一、一	一、一、一、一、一	一、一、一、一、一
津久井郡	三三三	一一一	一、一、一、一、一	一、一、一、一、一	一、一、一、一、一	一、一、一、一、一	一、一、一、一、一	一、一、一、一、一	一、一、一、一、一

三七九

津久井郡	全	二二〇〇八	三〇三〇〇	一六九五〇	二六〇三	三五三六	一七九〇
------	---	-------	-------	-------	------	------	------

第二七二 質屋ノ金利歩合

郡市	次年	十圓ニ對スル		一圓ニ對スル	
		平均	最高	平均	最高
横濱市	三三六	二二・七〇	三三・〇〇	二二・〇〇	三三・〇〇
久良岐郡	三三六	二二・五〇	三二・五〇	二一・五〇	三二・五〇
橋本郡	三三六	二二・五〇	三二・五〇	二一・五〇	三二・五〇
都筑郡	三三六	二二・五〇	三二・五〇	二一・五〇	三二・五〇
三浦郡	三三六	二二・五〇	三二・五〇	二一・五〇	三二・五〇
鎌倉郡	三三六	二二・五〇	三二・五〇	二一・五〇	三二・五〇
高座郡	三三六	二二・五〇	三二・五〇	二一・五〇	三二・五〇
中柄上郡	三三六	二二・五〇	三二・五〇	二一・五〇	三二・五〇
足柄下郡	三三六	二二・五〇	三二・五〇	二一・五〇	三二・五〇
足柄上郡	三三六	二二・五〇	三二・五〇	二一・五〇	三二・五〇
愛甲郡	三三六	二二・五〇	三二・五〇	二一・五〇	三二・五〇

郡市	次年	店數	一年間ノ		一年間ノ	
			貸出金高口數	貸出金高口數	受戻金高口數	流シ金高口數
津久井郡	三三六	五三〇	二二・五八九・四七〇	二二・六三六・五〇〇	一一・六八三	二二・八二八・〇五〇
合計	三三六	八八二	二二・三六〇・六七〇	二二・四四〇・二九七	一一・三九七・三〇〇	二二・八二八・〇五〇
三十五年	三三六	八五九	三〇・七八四・一五・六六一	二二・四六一・八二二	一一・三六三・七五	三三・〇二九・五二五
三十四年	三三六	七九七	三三・六三六・〇九〇	二二・四六一・九三五	一一・三六三・七五	三三・〇二九・五二五
三十三年	三三六	八七三	三三・七八七・三六五	二二・四〇〇・九七〇	一一・三六三・七五	三三・〇二九・五二五

貯蓄

第二七三

罹災救助基金ノ一

年度末日現在

科 目	三十六年度	三十五年度	三十四年度	三十三年度	三十二年度
現 金	四四一五、八五四	三、二六七、二七五	七、四六六、七一四	一、〇七二、三四四	四、四五六、五六九
預 金	二〇、五四六、二二三	二五、三四七、五九九	二、〇七九、三三〇	二九、五五〇、七九六	二四、二八九、四八三
國 債 證 書 實 價	四〇三、三九六、六六六	三四六、三二五、〇六六	四〇四、四〇三、六六八	三三三、七五一、九六八	三二七、二二七、六六八
土 木 費 貸 出 金	一一五、〇〇〇、〇〇〇	一一五、〇〇〇、〇〇〇	九五、〇〇〇、〇〇〇	一一〇、〇〇〇、〇〇〇	一一六、〇〇〇、〇〇〇
地 租 貸 與 金	—	—	—	—	三〇、四四一
合 計	五五三、一〇一、八三三	五四、九二九、九四〇	五一、九四二、九二二	四九四、三七五、一〇八	四七一、九六四、八六〇

其ノ二(取入)

科 目	三十六年度	三十五年度	三十四年度	三十三年度	三十二年度
前年度ヨリ繰越金	二八六、二四、八七四	二〇、〇二五、八四四	三〇、九三三、四四〇	二八、七四九、〇五二	八、八九八、七五四
地租貸與返納	—	—	—	—	—
國債証書賣却代	—	九九、八七四、五五〇	—	—	—
預ケ金利子	一三〇、三七六	一、四六一、三八四	一、一三三、〇三四	八一六、一三〇	九二、〇〇六
國債証書利子	一八四、二〇、〇〇〇	二二、八八六、八三一	一八、九四七、〇〇〇	一六、五〇二、〇〇〇	一五、三〇七、〇〇〇
土木費貸出金利子	七八二八、二七九	三、八七六、四四〇	四、八八三、五二二	六、〇四四、三八四	六、一九五、三四二

貯蓄

科	目	三十六年度	三十五年度	三十四年度	三十三年度	三十二年度
土木費貸出金返納		一五,〇〇〇,〇〇〇	二五,〇〇〇,〇〇〇	二五,〇〇〇,〇〇〇	六,〇〇〇,〇〇〇	六,〇〇〇,〇〇〇
國庫補助金		一,七三九,一三八	一,四八八,五七九	一,二四八,五七九	一,一四八,五七九	一,一四八,五七九
國債證書當籤額		一〇,〇〇〇,〇〇〇	一〇,〇〇〇,〇〇〇	一〇,〇〇〇,〇〇〇	一〇,〇〇〇,〇〇〇	一〇,〇〇〇,〇〇〇
合計		九,七三九,一三八	一八,六四八,一五八	一八,七三三,一五八	五九,一四八,一五八	三九,一四八,一五八

其ノ三(支出)

科	目	三十六年度	三十五年度	三十四年度	三十三年度	三十二年度
救助費		一〇,〇〇〇,〇〇〇	一〇,〇〇〇,〇〇〇	一〇,〇〇〇,〇〇〇	一〇,〇〇〇,〇〇〇	一〇,〇〇〇,〇〇〇
國債證書買入代		六六,七六〇,五〇〇	五〇,〇八五,〇〇〇	六〇,六五五,七〇〇	二六,三三三,二〇〇	八,九七一,七五〇
土木費貸出金		八〇,〇〇〇,〇〇〇	八〇,〇〇〇,〇〇〇	八〇,〇〇〇,〇〇〇	八〇,〇〇〇,〇〇〇	八〇,〇〇〇,〇〇〇
合計		一五七,七六一,二〇〇	一五七,七六一,二〇〇	一五七,七六一,二〇〇	一五七,七六一,二〇〇	一五七,七六一,二〇〇

第二七四 町村ノ貯蓄物

郡市	次年		貯		蓄	
	町村數	戶數	米	麥	雜穀	味噌
久岐	三五	二,九五五				
良郡	三五	二,九五五				
市						
立木						
材木						
繩						
薪						
金員						

郡市	町村數	戶數	米	麥	雜穀	味噌	立木	材木	繩	薪	金員
橋樹郡											
都築郡											
三浦郡											
鎌倉郡											
高座郡											
中柄郡											
足柄上郡											
足柄下郡											
愛甲郡											
津久井郡											
合計											
三三三											
三三三											
三三三											

第二七五 郵便貯金

郡市	年度		預		入		拂		戻	
	取	郵	度	額	人	額	度	額	預	金
橋樹郡										
久良郡										
横濱市										
合計										
三三三										
三三三										
三三三										

貯蓄

郡市	年度	郵便貯金		新規預入	度	度	度	度	度	度
		取扱局所數	貯金額							
三浦郡	三十七年度	一四	一四、四一五	七、五〇八	二、八〇五	二、八〇五	二、八〇五	二、八〇五	二、八〇五	二、八〇五
鎌倉郡	三十七年度	七	七、七七一	二、五〇一	一、七〇七	一、七〇七	一、七〇七	一、七〇七	一、七〇七	一、七〇七
高座郡	三十七年度	八	八、八八七	五、七二五	一、八二六	一、八二六	一、八二六	一、八二六	一、八二六	一、八二六
中郡	三十七年度	九	九、九八七	三、七二五	一、八二六	一、八二六	一、八二六	一、八二六	一、八二六	一、八二六
足柄上郡	三十七年度	三	三、三三三	一、二八五	一、〇三六	一、〇三六	一、〇三六	一、〇三六	一、〇三六	一、〇三六
足柄下郡	三十七年度	三	三、三三三	一、二八五	一、〇三六	一、〇三六	一、〇三六	一、〇三六	一、〇三六	一、〇三六
愛甲郡	三十七年度	二	二、二二二	一、一六五	一、〇三六	一、〇三六	一、〇三六	一、〇三六	一、〇三六	一、〇三六
津久井郡	三十七年度	六	六、六六六	二、〇〇四	一、〇三六	一、〇三六	一、〇三六	一、〇三六	一、〇三六	一、〇三六
再掲郡市	三十七年度	六	六、六六六	二、〇〇四	一、〇三六	一、〇三六	一、〇三六	一、〇三六	一、〇三六	一、〇三六
横須賀市	三十七年度	一	一、一〇〇	三、四〇一	九、六七〇	九、六七〇	九、六七〇	九、六七〇	九、六七〇	九、六七〇
小田原市	三十七年度	一	一、一〇〇	三、四〇一	九、六七〇	九、六七〇	九、六七〇	九、六七〇	九、六七〇	九、六七〇
全管合計	三十七年度	一〇	一〇、〇〇〇	三、四〇一	九、六七〇	九、六七〇	九、六七〇	九、六七〇	九、六七〇	九、六七〇
三十五年	三十五年度	一〇	一〇、〇〇〇	三、四〇一	九、六七〇	九、六七〇	九、六七〇	九、六七〇	九、六七〇	九、六七〇
三十四年	三十四年度	一〇	一〇、〇〇〇	三、四〇一	九、六七〇	九、六七〇	九、六七〇	九、六七〇	九、六七〇	九、六七〇
三十三年	三十三年度	一〇	一〇、〇〇〇	三、四〇一	九、六七〇	九、六七〇	九、六七〇	九、六七〇	九、六七〇	九、六七〇

第二七六 郵便貯金職業別 年度末日現在

業別	三十七年度		三十六年度		三十五年度		三十四年度		三十三年度	
	人員	金額	人員	金額	人員	金額	人員	金額	人員	金額
農業	一七、一九七	二七、三六二	一〇、四六六	九、二六八	五、八六〇	七、〇三三	一三、八三五	六、三三三	一〇、四一四	一〇、四一四

本表ノ人員ノ合計中前表ノ人員ト相違アルハ廢局ニ係ル數ヲ含ムニ依ル

合計	三十七年度		三十六年度		三十五年度		三十四年度		三十三年度	
	人員	金額	人員	金額	人員	金額	人員	金額	人員	金額
商業	八〇二七	九八、三二二	四、九一八	八、四一五	三、九二七	七、四九六	二、七二五	六、二八七	四、二九一	一一、〇五七
工業	五、七八五	七三、一六三	三、三三三	三、七二八	二、四三三	三、七二〇	九、九三三	一、九二五	二、六七八	四、〇七三
職工及使用者	四、一七〇	五三、〇八〇	二、四一九	四、三三三	一、九八六	四、一八六	一、〇六三	一、八四四	一、八一六	二、七〇三
官吏及軍人	七、〇六九	九三、四二〇	四、七三〇	四、三三三	三、七〇一	四、九八二	一、九七九	一、八四四	一、九七九	二、五〇三
學校生徒	一、九四五七	六五、五九七	九、九八二	三、一〇三	四、〇六八	二、六五九	三、六四九	一、九七九	一、九七九	二、一三五
漁業及船夫	九六〇	一一、三六五	四九一	八、七七九	七三〇	一、九四七	八〇六	二、五一九	九三三	二、〇四二
無職	三、一〇九	三七、六一六	一、六四五	三、五七二	二、八六七	四、三三六	九、六〇〇	七、四〇〇	七、四〇〇	一一、一四三
社寺其他団体	五七九	一一、四八五	一〇七	七、九七九	三、四一七	一、四九二	六四	七、四〇〇	七、四〇〇	七、四〇〇
不詳	二、一六九	一四、九一〇	一、三三七	一、六二七	一、七三〇	一、九八〇	二、三三三	一、〇二八	一、〇二八	一、七〇〇
合計	八七、八二九	八七、八五三	五七、〇三七	六〇、六四八	四三、二二四	五八、五五五	三七、七二四	五七、三二二	三三、六七四	五七、六〇三

工業及賃錢

第二七七

工場

三十七年十二月末日現在

工場名稱	製造種類	原動力	所在地	創立年月	職工及徒弟		勞働人夫		一日就業時間	一日就業數
					男	女	男	女		
宮崎練染工場	絹布染色	蒸氣	濱	明治廿三年四月	一〇	〇	一〇	〇	一〇	二八〇
橫濱魚油株式會社	魚油精製及椰子油製造	同	同	同	〇	〇	〇	〇	〇	三〇〇
日本製茶株式會社	製茶	瓦斯發動機	同	同	〇	〇	〇	〇	〇	一四〇
橫濱船渠株式會社	鐵工諸機械	同	同	同	三六九	〇	二〇	三〇	二〇	三〇〇
橫濱電線製造株式會社	電線	同	同	同	六〇	〇	三〇	二五	九	三三〇
橫濱硝子製造株式會社	麥酒	同	同	同	一〇〇	二	三〇	二五	九	三三〇
福音合資會社	諸印刷及諸製本	同	同	同	一八三	〇	三	九	九	三三〇
海老塚合名會社	防水布及雨衣	同	同	同	〇	〇	〇	〇	?	二四〇
橫濱共同電燈株式會社	電氣	同	同	同	六三	〇	〇	〇	九	三三〇
ヒーターマン、エンジンニア、リソグ、コンパニイ株式會社	船舶修繕	同	同	同	二四〇	四	〇	〇	九	三三〇
日本麥酒釀造株式會社	麥酒	同	同	同	一三七	四	〇	〇	九	三三〇
橫濱マルエス石鹼合資會社	石鹼	同	同	同	五	五	〇	〇	七	三三〇
太田醬油造合資會社	醬油	同	同	同	二五	〇	〇	〇	〇	三三〇
太田鐵工所	鐵工諸機械及諸器機	同	同	同	二五	〇	〇	〇	〇	三三〇
橫濱麵包合資會社	軍用麵包	同	同	同	〇	八	〇	〇	〇	三〇〇
所 橫濱電氣鐵道株式會社發電所	電氣	同	同	同	二〇	三	〇	〇	〇	三〇〇
所 橫濱電氣鐵道株式會社修理部	電氣	同	同	同	二	〇	〇	〇	〇	一七〇
工場 橫濱電氣鐵道株式會社修理部	電氣	同	同	同	二	〇	〇	〇	〇	一七〇

工業及賃錢

三八九

工場名稱	製造種類	原動力	所在地	創立年月	職工及徒弟	勞動人夫	一日就業時間	日就一ヶ月數
遠藤家具工場	西洋風家具彫刻	人力	橫濱市	明治卅四年七月	男 三七	女 二	一〇	三三
貿易新報社	新聞紙	同	同	同卅三年十月	男 五〇	女 二	二	三〇
出口整理工場	絹布精練染色仕上	同	同	同卅四年二月	男 三四	女 一	九	三〇
安川七寶工場	花瓶及鉢	同	同	同卅九年十一月	男 二七	女 一	九	三二
矢澤工場	輸出茶箱	同	同	同卅五年九月	男 一五	女 一	九	三三
渡邊造船鐵工所	船舶及諸機械	同	同	同卅一年九月	男 一〇	女 一	九	三五
大日本銘石商會	墓碑數石及裝飾品	同	同	同廿八年二月	男 五〇	女 一	九	三五
石原染物工場	船舶修繕	同	同	同廿二年	男 二五	女 一	九	三二
大川印刷所	絹布巾染色	同	同	同三十年十月	男 三〇	女 一	九	三三
後藤工場	活版石版製本	同	同	同十五年十一月	男 三五	女 一	九	三五
南中舎	七寶器	同	同	同六年七月	男 二〇	女 一	九	三五
真葛陶磁器製造所	活版石版及製本	同	同	同十五年七月	男 六九	女 一	九	三五
鈴木精糖所	陶器及磁器	同	同	同二年三月	男 一九	女 一	九	三五
鹽崎工場	精製砂糖	同	同	同廿九年八月	男 三〇	女 一	九	三五
伊豆庄工場	羽二重縮緬	同	同	同廿三年十月	男 二四	女 一	九	三五
橫濱市瓦斯局	絹布染色	同	同	同二十年五月	男 一〇	女 一	九	三五
東京印刷株式會社橫濱分社	瓦	同	同	同廿九年六月	男 六七	女 一	九	三五
金丸銃砲工場	活版石版製本	同	同	同廿五年八月	男 二〇	女 一	九	三五
平山烟火製造所	獵銃及其付屬品	同	同	同卅五年九月	男 七	女 一	九	三五
吉澤製紙工場	染色業	同	同	同十年十一月	男 一六	女 一	九	三五
	日本紙各種	同	同	同卅五年四月	男 八	女 一	九	三五

工場名稱	製造種類	原動力	所在地	創立年月	職工及徒弟	勞動人夫	一日就業時間	日就一ヶ月數
東京麥酒株式會社	麥酒	同	同保土ヶ谷町	同廿九年八月	男 三八	女 一	一〇	三五
關山製絲場	生絲	同	同稻田村	同卅三年六月	男 三	女 一	一〇	一八〇
生絲製造場	同	同	同高津村	同廿八年七月	男 一	女 一	一〇	一八〇
中島煉瓦工場	煉瓦	同	同川崎町	同廿九年四月	男 二	女 一	一〇	二〇〇
御幸煉瓦製造所	同	同	同御幸村	同廿一年四月	男 一〇	女 一	一〇	二〇〇
川村煉瓦工場	同	同	同町田村	同卅一年一月	男 一〇	女 一	一〇	二〇〇
京濱電氣鐵道株式會社	馬鈴薯澱粉	同	同川崎町	同卅二年一月	男 一七	女 一	一〇	二〇〇
石崎澱粉製造所	同	同	同保土ヶ谷町	同廿一年三月	男 四	女 一	一〇	二〇〇
中村澱粉製造所	同	同	同	同卅二年三月	男 三	女 一	一〇	二〇〇
尾崎乾燥所	蔬菜乾燥	同	同	同卅七年七月	男 五	女 一	一〇	二〇〇
天王森防水布製造所	防水布	同	同住吉村	同卅七年十一月	男 七	女 一	一〇	二〇〇
金子素麵製造所	素麵穀類精白	同	同	同卅三年三月	男 二	女 一	一〇	二〇〇
太陽製絲工場	生絲	同	同都筑郡都田村	同廿九年五月	男 一〇五	女 一	一〇	二〇〇
盛進社安藤製糸場	同	同	同山内村	同廿八年三月	男 二九	女 一	一〇	二〇〇
和田製絲場	同	同	同二俣川村	同廿七年二月	男 二七	女 一	一〇	二〇〇
清水製絲場	同	同	同	同廿五年一月	男 一	女 一	一〇	二〇〇
保土ヶ谷工場	絹絲紡績	同	同西谷村	同廿二年八月	男 一〇	女 一	一〇	二〇〇
浦賀船渠株式會社	船舶諸機械製造修繕	同	同三浦郡浦賀町	同廿九年十一月	男 二四〇	女 一	一〇	二〇〇
鈴木製藥所	沃度硝石食鹽	同	同葉山村	同廿五年四月	男 三	女 一	一〇	二〇〇
諏訪製絲工場	生絲	同	同練倉郡藤澤大宮町	同廿六年三月	男 四八	女 一	一〇	二〇〇
仙田製絲場	同	同	同瀨谷村	同卅一年六月	男 四八	女 一	一〇	二〇〇
守屋製絲場	同	同	同	同卅七年十二月	男 二五	女 一	一〇	二〇〇
小野製絲場	同	同	同	同卅三年六月	男 二五	女 一	一〇	二〇〇
小澤製絲場	同	同	同	同卅一年八月	男 二八	女 一	一〇	二〇〇
本郷製絲場	同	同	同	同卅五年六月	男 三〇	女 一	一〇	二〇〇

工場名稱	製造種類	原動力	所在地	創立年月	職工及徒弟	勞働人夫	一日就業時間	日就一ヶ年數
石井製絲場	生絲	同	鎌倉郡瀬谷村	明治廿八年四月	男 一	女 一	一	二七〇
川口製絲場	同	同	同	同廿七年三月	男 一	女 一	一	二七〇
和泉製絲場	同	同	中和田村	同廿六年三月	男 一	女 一	一	二七〇
盛進社宮崎製絲場	同	同	同	同廿六年六月	男 一	女 一	一	二七〇
盛進社持田製絲場	同	同	同	同廿六年六月	男 一	女 一	一	二七〇
田中製絲場	同	同	中川村	同廿七年七月	男 一	女 一	一	二七〇
大剛分館製絲場	同	同	同	同廿六年六月	男 一	女 一	一	二七〇
小糸製絲場	同	同	同	同廿五年六月	男 一	女 一	一	二七〇
大剛館製絲場	同	同	同	同廿七年三月	男 一	女 一	一	二七〇
相原製絲場	同	同	同	同廿六年六月	男 一	女 一	一	二七〇
改良合名會社	同	同	高座郡藤澤大坂町	同廿四年二月	男 一	女 一	一	二七〇
羽生製絲場	同	同	同	同廿六年八月	男 一	女 一	一	二七〇
若尾製絲場	同	同	同	同廿八年六月	男 一	女 一	一	二七〇
三鶯製絲場	同	同	同	同廿七年六月	男 一	女 一	一	二七〇
盛進社栗原製絲場	同	同	同	同廿七年六月	男 一	女 一	一	二七〇
小川製絲場	同	同	同	同廿五年十月	男 一	女 一	一	二七〇
米山精米所	精米	同	同	同廿二年十一月	男 一	女 一	一	二七〇
平本製絲場	同	同	同	同廿五年三月	男 一	女 一	一	二七〇
持田第二工場	同	同	同	同廿七年二月	男 一	女 一	一	二七〇
關口製絲場	同	同	同	同廿七年二月	男 一	女 一	一	二七〇
井上製絲場	同	同	同	同廿六年四月	男 一	女 一	一	二七〇
鈴木製絲場	同	同	同	同廿七年六月	男 一	女 一	一	二七〇
製絲館	同	同	同	同廿七年六月	男 一	女 一	一	二七〇

工業及賃錢

工場名稱	製造種類	原動力	所在地	創立年月	職工及徒弟	勞働人夫	一日就業時間	日就一ヶ年數
獲風製絲館	生絲	同	郡六會村	明治廿六年六月	男 一	女 一	一	二七〇
鹿島製絲場	同	同	同	同廿六年五月	男 一	女 一	一	二七〇
高橋製絲場	同	同	同	同廿五年六月	男 一	女 一	一	二七〇
杉山漁網用麻糸製造所	同	同	同	同廿五年八月	男 一	女 一	一	二七〇
大野麻糸製造場	同	同	同	同廿一年一月	男 一	女 一	一	二七〇
根岸麻糸製造所	同	同	同	同廿四年六月	男 一	女 一	一	二七〇
富田製絲場	同	同	同	同廿九年六月	男 一	女 一	一	二七〇
澁澤製絲場	同	同	同	同廿二年六月	男 一	女 一	一	二七〇
平塚製絲場	同	同	同	同廿二年五月	男 一	女 一	一	二七〇
紅谷製絲場	同	同	同	同廿一年四月	男 一	女 一	一	二七〇
熊澤製絲場	同	同	同	同廿一年四月	男 一	女 一	一	二七〇
比々多製絲場	同	同	同	同廿八年二月	男 一	女 一	一	二七〇
小山田製絲場	同	同	同	同廿三年七月	男 一	女 一	一	二七〇
杉山製絲場	同	同	同	同廿二年一月	男 一	女 一	一	二七〇
花井烟草製造所	烟草	同	同	同廿三年二月	男 一	女 一	一	二七〇
佐野鎮十郎烟草製造所	同	同	同	同三十年十月	男 一	女 一	一	二七〇
大久保烟草製造所	同	同	同	同廿七年一月	男 一	女 一	一	二七〇
成田三郎烟草製造所	同	同	同	同廿二年二月	男 一	女 一	一	二七〇
宇山八十八烟草製造場	同	同	同	同廿六年二月	男 一	女 一	一	二七〇
安居院藤次郎烟草製造場	同	同	同	同三十年十月	男 一	女 一	一	二七〇
原市藏烟草製造場	同	同	同	同廿五年一月	男 一	女 一	一	二七〇
石井長吉烟草製造場	同	同	同	同廿二年二月	男 一	女 一	一	二七〇
同	同	同	同	同廿一年九月	男 一	女 一	一	二七〇
關野富藏烟草製造場	同	同	同	同廿一年九月	男 一	女 一	一	二七〇
宇山八十八烟草製造場	同	同	同	同元二年二月	男 一	女 一	一	二七〇

工場名稱	製造種類	原動力	所在地	創立案月	職工及徒弟	勞動人夫	業時間
					男	女	一日就
					男	女	日就一ヶ月
佐野義職烟草製造場	刻烟草	水力	中郡秦野町	明治廿四年八月	一〇	三	九
宇山直次郎烟草製造場	同	同	同	同	一〇	三	九
山口權次郎烟草製造場	同	同	同	同	一〇	三	九
石井長吉烟草製造場	同	同	同	同	一〇	三	九
香川會次郎烟草製造場	同	同	同	同	一〇	三	九
根岸製絲場	同	同	同	同	一〇	三	九
牧野製絲場	同	同	同	同	一〇	三	九
鈴谷川商店	同	同	同	同	一〇	三	九
長崎製絲場	同	同	同	同	一〇	三	九
川崎製絲場	同	同	同	同	一〇	三	九
關東製絲場	同	同	同	同	一〇	三	九
高木製絲場	同	同	同	同	一〇	三	九
曾我製絲場	同	同	同	同	一〇	三	九
佐藤織物工場	同	同	同	同	一〇	三	九
大島野榮乾燥所	同	同	同	同	一〇	三	九
相模興業株式會社	同	同	同	同	一〇	三	九

第二七八

織物産額

三十七年

郡市	業主	機數	織工	絹織物		綿織物		毛織物		其他		合計
				數量	價格	數量	價格	數量	價格	數量	價格	
高座郡												
三浦郡												
橋本郡												
高座郡												
足柄下郡												
愛甲郡												
津久井郡												
合計												

郡市	總數	度器	量器	衡器	總數	度器	量器	衡器	總數	度器	量器	衡器
高座郡	一、八七三	二、三二九	二、四九六	四、一六一	五〇	九七	一、九四八	一、五二八	四三〇	三、四八〇	一、八一三	四、四九三
三浦郡	一、二〇〇	一、〇一七	二、四三五	九、六八七	一、〇四八	八、〇九三	四、〇〇八	八、七七七	一、〇〇〇	二、〇〇〇	二、〇〇〇	二、〇〇〇
橋本郡	二、一九三	二、五七二	三、六〇六	六、八五〇	三六八	一、三二八	九五〇	九七六	一、〇五〇	二、一〇〇	二、一〇〇	二、一〇〇
高座郡	二、三〇〇	二、七五七	二、九七二	六、九六四	五四八	二、〇九三	五四八	五六二	二、〇〇〇	二、五〇〇	二、五〇〇	二、五〇〇
足柄下郡	二、二〇〇	二、〇二〇	二、九三七	六、八三三	一、〇四八	八、〇九三	四、〇〇八	八、七七七	一、〇〇〇	二、〇〇〇	二、〇〇〇	二、〇〇〇
愛甲郡	一、九二七	二、二〇〇	二、九三七	六、八三三	一、〇四八	八、〇九三	四、〇〇八	八、七七七	一、〇〇〇	二、〇〇〇	二、〇〇〇	二、〇〇〇
津久井郡	二、〇四七	二、二八六	三、一八六	六、二〇三	二四五	一、五二二	六〇〇	六〇〇	一、〇〇〇	二、〇〇〇	二、〇〇〇	二、〇〇〇
合計	二、〇四七	二、二八六	三、一八六	六、二〇三	二四五	一、五二二	六〇〇	六〇〇	一、〇〇〇	二、〇〇〇	二、〇〇〇	二、〇〇〇

第二七九

度量衡製作所、修覆所及販賣所

三十七年十二月三十一日現在

郡市	總數	度器	量器	衡器	總數	度器	量器	衡器	總數	度器	量器	衡器
高座郡	一、八七三	二、三二九	二、四九六	四、一六一	五〇	九七	一、九四八	一、五二八	四三〇	三、四八〇	一、八一三	四、四九三
三浦郡	一、二〇〇	一、〇一七	二、四三五	九、六八七	一、〇四八	八、〇九三	四、〇〇八	八、七七七	一、〇〇〇	二、〇〇〇	二、〇〇〇	二、〇〇〇
橋本郡	二、一九三	二、五七二	三、六〇六	六、八五〇	三六八	一、三二八	九五〇	九七六	一、〇五〇	二、一〇〇	二、一〇〇	二、一〇〇
高座郡	二、三〇〇	二、七五七	二、九七二	六、九六四	五四八	二、〇九三	五四八	五六二	二、〇〇〇	二、五〇〇	二、五〇〇	二、五〇〇
足柄下郡	二、二〇〇	二、〇二〇	二、九三七	六、八三三	一、〇四八	八、〇九三	四、〇〇八	八、七七七	一、〇〇〇	二、〇〇〇	二、〇〇〇	二、〇〇〇
愛甲郡	一、九二七	二、二〇〇	二、九三七	六、八三三	一、〇四八	八、〇九三	四、〇〇八	八、七七七	一、〇〇〇	二、〇〇〇	二、〇〇〇	二、〇〇〇
津久井郡	二、〇四七	二、二八六	三、一八六	六、二〇三	二四五	一、五二二	六〇〇	六〇〇	一、〇〇〇	二、〇〇〇	二、〇〇〇	二、〇〇〇
合計	二、〇四七	二、二八六	三、一八六	六、二〇三	二四五	一、五二二	六〇〇	六〇〇	一、〇〇〇	二、〇〇〇	二、〇〇〇	二、〇〇〇

工業及賃錢

郡市	年度	器製作個數	量器製作個數		衡器製作個數
			斗	概	
三	十	年	一、三六八	二八六	七、五三三
三	十	年	四一	一	五〇九
三	十	年	四六〇	一	四、六五九
三	十	年	八四、七二四	一	二、九七九

本表ハ本縣内ニ於テ製作シタル員數トス
右表ノ外修履セシモノヲ舉クレハ左ノ如シ

種	數量	器	個	數	料	金
三	十	年	二、四三六	二九〇	二、九四、四一五	五、八五〇、四四五
三	十	年	二八五	二八三	四、〇〇、〇〇〇	五、四九、一〇〇
三	十	年	二、四三六	二九〇	二、九四、四一五	五、八五〇、四四五
三	十	年	二、四三六	二九〇	二、九四、四一五	五、八五〇、四四五

表中衡器個數×印ハ分銅トス

第二八二

酒類ノ製造石高

三十六年度

郡市	總數	清酒	濁酒	燒酎	白酒	味淋
横濱市、久良岐郡	一、二二三	三九一	六九三	三三三	一七五	一七石
橘樹郡、都筑郡	二、四四八	三九一	一、四五九	三三三	一七五	一七石
三浦郡	一、七三三	一六二	一、一六二	一〇八	一〇八	一〇八石
鎌倉郡、高座郡	五、〇三三	四、四二七	四九七	一〇八	一〇八	一〇八石
中足柄上郡、足柄下郡	四、五四七	四、〇二九	三〇七	二二二	二二二	二二二石
愛甲郡	八、六三三	八、二九一	二一九	二〇一	二〇一	二〇一石
津久井郡	二、七八〇	二、六四六	七三	六二	六二	六二石
合計	二七、四二五	二二、四五五	三三、〇九	一、三五九	一、三五九	一、三五九石
三十五年	二四、一九	一九、五八四	三、一五〇	一、一一三	一、一一三	一、一一三石
三十四年	二八、七六五	二四、七〇一	三、七三二	一、〇七一	一、〇七一	一、〇七一石
三十三年	三七、六二八	三二、一五二	四、九二六	九二三	九二三	九二三石
三十二年	三三、六五五	二六、八六六	四、五四二	九二三	九二三	九二三石

一本表ノ事實ハ査定石高トス〇酒造年度ハ其年十一月一日ヨリ翌年九月三十日迄トス

第二八三

清酒免許場數造石高別

三十六年九月末日現在

郡市	總數	以五百上石	以三百上石	以二百上石	百石以上	以五十上石	五石以上	五石未満	休造
横濱市、久良岐郡	× 三	—	—	—	—	—	× 一	× 一	× 一

工業及賃錢

三九九

郡市	總數	以五百石以上							以五十石以上		五石以上		五石未滿		休造
		以五百石以上	以三百石以上	以二百石以上	百石以上	以五十石以上	五石以上	五石未滿	休造	休造					
橋樹郡、都筑郡	× 一〇二														
三浦郡	×														
鎌倉郡、高座郡	×														
中郡	二														
足柄上郡、足柄下郡	二														
愛甲郡	一														
津久井郡	二														
合計	× 一四六														
三十五年	一四〇														

表中×印ハ兼造トス

第二八四

醤油ノ製造

三十二年十二月三十一日現在
製造場數ハ三十二年十二月三十一日現在

郡市	製造營業	自家用	計數	製造營業	自家用	計	高	
							製造營業	計
橫濱市、久良岐郡	九		九	七,五五〇,二二〇		七,五五〇,二二〇	石	合
橋樹郡、都筑郡	三〇		三〇	一,一〇〇,七五四		一,一〇〇,七五四		
三浦郡	二		二	一,七七七,六五一		一,七七七,六五一		
鎌倉郡、高座郡	三		三	四,七〇七,八九八		四,七〇七,八九八		
中郡	二		二	四,五七五,九四六		四,五七五,九四六		
足柄上郡	一		一	八八七,四二七		八八七,四二七		
合計	一四六		一四六	一八,九七二,九二一		一八,九七二,九二一		

郡市	製造營業	自家用	計	製造營業	自家用	計	高	
							製造營業	計
足柄下郡	二〇		二〇	三,〇〇〇,〇二九		三,〇〇〇,〇二九		
愛甲郡	二		二	二,三七八,四五八		二,三七八,四五八		
津久井郡	三		三	一,二六九,一〇八		一,二六九,一〇八		
合計	二五		二五	六,六〇七,五九五		六,六〇七,五九五		

表中×印ハ兼造トス

第二八五

醤油製造場數石高別(營業)

三十六年十二月三十一日現在

郡市	以五百石以上							以五十石以上		未滿		休造	合計
	以五百石以上	以三百石以上	以二百石以上	以百石以上	以五十石以上	未滿	休造	合計	合計				
橫濱市、久良岐郡													九
橋樹郡、都筑郡													二
三浦郡													二
鎌倉郡、高座郡													二
中郡													二
足柄上郡													二
足柄下郡													二
愛甲郡													二
津久井郡													二
合計													二〇

工業及貨錢

第二九二 工業及貨錢 經木真田

市名	製造戶數	職		工計	薄荷油		薄荷腦	
		男	女		數量	價額	數量	價額
橫濱市	三	二	一	三	九五,一〇〇斤	五二四,五〇〇圓	九一,三〇〇斤	二五五,三〇〇圓
三三三三	三三三三	三三三三	三三三三	三三三三	三〇,〇〇〇	一〇五,〇〇〇	三八,〇〇〇	三〇,〇〇〇
三三三三	三三三三	三三三三	三三三三	三三三三	二六,五〇〇	五三,〇〇〇	二八,〇〇〇	一六八,〇〇〇
三三三三	三三三三	三三三三	三三三三	三三三三	二六,〇〇〇	三二四,五〇〇	一六七,〇〇〇	一,五六,〇〇〇
三三三三	三三三三	三三三三	三三三三	三三三三	一〇五,五〇〇	一〇五,五〇〇	五一,九〇八	二二,三,九七五

第二九一 薄荷油及薄荷腦

市名	製造戶數	職		工計	數量	價額	數量	價額
		男	女					
橫濱市	一	一	一	一	一	一	一	一
久良岐郡	二	一	一	二	一	一	一	一
足柄上郡	五	一	一	五	一	一	一	一
合計	八	一	一	八	一	一	一	一

第二九〇 革類

市名	製造戶數	職		工計	數量	價額	數量	價額
		男	女					
三浦郡	二	六〇	八〇	二〇	八〇	三,五二四,〇〇〇	三,六三〇	三,六三〇
橘樹郡	三	五九	八五	二六	八五	三,五二五,〇〇〇	三,六三七	三,六三七
合計	五	一一九	一六五	四六	一六五	七,〇四九,〇〇〇	七,二六七	七,二六七

第二八九 煉瓦石

市名	製造戶數	職		工計	數量	價額	數量	價額
		男	女					
三浦郡	四	八三	八〇	一六	五,〇〇三	四〇六	六八	五,四七七
橘樹郡	三	五九	四四	一	三,六二七	二二六	四四	三,八九七
合計	七	一四二	一二四	一七	八,六三〇	六三二	一一〇	八,八七四

工業及貨錢

第二九四		漆器	
郡市	製造戶數	職工	製造品價額
橫濱市	2106	772	194,545
鎌倉郡	22	3	564
中郡	110	25	300
足柄上郡	3	3	300
足柄下郡	27	13	33,000
合計	258	916	228,729
三十四年	397	1,045	222,490
三十五年	390	1,009	198,250
三十六年	293	847	175,735

第二九三		和紙	
郡市	製造戶數	數量	價格
三浦郡	2	—	648
高座郡	9	—	450
足柄上郡	2	—	36
足柄下郡	5	—	945
愛甲郡	6	80	240
合計	157	80	1,709
三十六年	58	460	980
		548	1,085

第二九三		和紙	
郡市	製造戶數	數量	價格
橫濱市	29	—	8330
久良濱郡	2	—	166
橋樹郡	102	—	6,762
合計	133	—	8,500

第二九三		和紙	
郡市	製造戶數	數量	價格
三浦郡	47	—	111,100
三浦郡	2	—	100
三浦郡	25	—	100
三浦郡	25	—	1,000
合計	451	—	112,200
津久井郡	2	—	15,000
愛甲郡	2	—	208
足柄下郡	10	872	69,346
足柄上郡	35	773	33,800
中郡	7	55	3,800
鎌倉郡	30	50	50
三浦郡	2	—	784
三浦郡	47	—	1,000
合計	151	1,699	117,100
三十四年	25	2,150	68,100
三十五年	25	2,150	68,100
三十六年	47	2,790	81,900

本表中×印ヲ付シタルモノハ給料ノ外賄ヲ給スルモノトス	鑄物職	油織職	米搗職	桶職	漁夫職	煉瓦師	馬具師
	給	給	給	給	給	給	給
	×	×	×	×	×	×	×
	五九〇	五〇〇	四五〇	七二〇	五〇〇	九一〇	八〇〇
	×	×	×	×	×	×	×
	五四〇	四〇〇	三七四	六六〇	四五〇	八六〇	七四〇
	×	×	×	×	×	×	×
	四九〇	三三〇	三三五	六一〇	三八〇	七九〇	六八〇
	八〇〇	八〇〇	八〇〇	一〇〇〇			
	七〇〇	七〇〇	七〇〇	八〇〇	四〇〇	八〇〇	八〇〇
五〇〇	五〇〇	五〇〇	五〇〇	三〇〇	六五〇	六五〇	
五五〇	六〇〇	六〇〇	四五〇				

業別	船大工職	菓子製造職	足袋職	活版植字職	日雇人足職	下男職	下女職	西洋洗濯職	漆器塗師職	陶器轆轤師職	鋸職	漆掻職	袋物職	植木職	下駄職	靴職	車製造職	紙漉職	
	給	給	給	給	給	給	給	給	給	給	給	給	給	給	給	給	給	給	給
	×	×	×	×	×	×	×	×	×	×	×	×	×	×	×	×	×	×	×
	八五〇	二四〇〇	一三〇〇	一〇〇〇	三〇〇	二八〇〇	二八〇〇	一五〇〇	一五〇〇	二五〇〇	六六〇	六六〇	六六〇	七〇〇	七〇〇	七〇〇	六六〇	四六〇	四六〇
	×	×	×	×	×	×	×	×	×	×	×	×	×	×	×	×	×	×	×
	八〇〇	二二八〇	七九〇〇	六〇〇	四五〇	二二〇〇	二二〇〇	一〇〇〇	一〇〇〇	二〇〇〇	六〇〇	六〇〇	六〇〇	六〇〇	六〇〇	六〇〇	六〇〇	六〇〇	六〇〇
	×	×	×	×	×	×	×	×	×	×	×	×	×	×	×	×	×	×	×
	七五〇	四〇〇〇	四〇〇〇	三三〇	四〇〇	一七〇〇	一七〇〇	六八〇〇	一五〇〇	一〇〇〇	五六〇	五〇〇	五〇〇	九〇〇	七〇〇	七〇〇	七〇〇	六〇〇	六〇〇
	八五〇	八〇〇	六〇〇	五〇〇	六〇〇	七五〇〇	七五〇〇	九〇〇	九〇〇	八〇〇	八〇〇	八〇〇	八〇〇	九〇〇	七〇〇	七〇〇	七〇〇	七〇〇	七〇〇
	×	×	×	×	×	×	×	×	×	×	×	×	×	×	×	×	×	×	×
六〇〇	二二〇〇	六〇〇	五〇〇	四〇〇	二〇〇〇	二〇〇〇	六〇〇	六〇〇	七五〇	六〇〇	六〇〇	六〇〇	六〇〇	六〇〇	六〇〇	六〇〇	六〇〇	六〇〇	
×	×	×	×	×	×	×	×	×	×	×	×	×	×	×	×	×	×	×	
七〇〇	七〇〇	五〇〇	四〇〇	五〇〇	五〇〇	五〇〇	五〇〇	五〇〇	五〇〇	五〇〇	五〇〇	五〇〇	五〇〇	五〇〇	五〇〇	五〇〇	五〇〇	五〇〇	
八五〇	七〇〇	六〇〇	五〇〇	四〇〇	八〇〇	八〇〇	八〇〇	八〇〇	八〇〇	八〇〇	八〇〇	八〇〇	八〇〇	八〇〇	八〇〇	八〇〇	八〇〇	八〇〇	
×	×	×	×	×	×	×	×	×	×	×	×	×	×	×	×	×	×	×	
六〇〇	二二〇〇	六〇〇	五〇〇	四〇〇	二〇〇〇	二〇〇〇	六〇〇	六〇〇	七五〇	六〇〇	六〇〇	六〇〇	六〇〇	六〇〇	六〇〇	六〇〇	六〇〇	六〇〇	
×	×	×	×	×	×	×	×	×	×	×	×	×	×	×	×	×	×	×	
五〇〇	五〇〇	五〇〇	五〇〇	五〇〇	五〇〇	五〇〇	五〇〇	五〇〇	五〇〇	五〇〇	五〇〇	五〇〇	五〇〇	五〇〇	五〇〇	五〇〇	五〇〇	五〇〇	
八五〇	七〇〇	六〇〇	五〇〇	四〇〇	八〇〇	八〇〇	八〇〇	八〇〇	八〇〇	八〇〇	八〇〇	八〇〇	八〇〇	八〇〇	八〇〇	八〇〇	八〇〇	八〇〇	
×	×	×	×	×	×	×	×	×	×	×	×	×	×	×	×	×	×	×	
六〇〇	二二〇〇	六〇〇	五〇〇	四〇〇	二〇〇〇	二〇〇〇	六〇〇	六〇〇	七五〇	六〇〇	六〇〇	六〇〇	六〇〇	六〇〇	六〇〇	六〇〇	六〇〇	六〇〇	
×	×	×	×	×	×	×	×	×	×	×	×	×	×	×	×	×	×	×	
五〇〇	五〇〇	五〇〇	五〇〇	五〇〇	五〇〇	五〇〇	五〇〇	五〇〇	五〇〇	五〇〇	五〇〇	五〇〇	五〇〇	五〇〇	五〇〇	五〇〇	五〇〇	五〇〇	
八五〇	七〇〇	六〇〇	五〇〇	四〇〇	八〇〇	八〇〇	八〇〇	八〇〇	八〇〇	八〇〇	八〇〇	八〇〇	八〇〇	八〇〇	八〇〇	八〇〇	八〇〇	八〇〇	

商業

第二九七

橫濱港輸出入物品及金銀貨價額累年比較

年次	輸物		出品		輸入		輸出入	金銀貨及金銀地金價額
	內國產	外國產	計	外國產	內國產	計		
三十七年	一六九六、四三六	五九五、〇八五	二、二〇九、四九三	一、三六三、三三六	一、二二四、四六五	三、三三三、三三三	輸出超過	五五、八五五、四〇八
三十六年	一四六、〇〇八	五七三、三二五	一、四六六、五八〇	一、〇七三、五〇七	一、〇七三、四六一	三、五七〇、四七〇	輸出	四、〇四八、六六〇
三十五年	一三八、六九五	三三〇、六二八	一、三九〇、一五五	八九、一九四、二二一	八九、二九五	四九、七三三、一六九	輸出	一九六、九九二
三十四年	一三三、三六四	四五七、七五四	一、三三三、八二二	八八、三八六、〇八九	一四三、三三〇	四九、七三三、一六九	輸出	一九六、九九二
三十三年	九五、三三九	七八六、二〇五	九六、一五二、七六六	〇九、五八四、〇二二	一九、二九五	四九、七三三、一六九	輸出	一九六、九九二
三十二年	一〇七、八九一	三八六、八五六	一〇八、二七八、七三〇	七六、二九八、二二二	一五四、八八四	三、八二五、七二五	輸出	一、九二四、五九二
三十一年	七九、七七四	五三七、四三三	八〇、三二二、四三三	一〇、八九九、四六四	二四、六七六	二七、九八三、七八二	輸出	七、八五三、三三〇
三十年	九〇、三六八	三三三、四五四	九〇、七〇〇、九八五	八六、七九〇、一九五	四六、六六〇	三、八六四、一三〇	輸出	五、五一三、六三三
二十九年	六二、三三三	三三三、四五四	六二、六九六、一〇八	七二、七五七、〇八九	四六、七二〇	七二、八〇三、七九九	輸出	四、三九八、八八一
二十八年	八四、四七七	三三三、四五四	八四、七九一、六三三	五六、〇六二、五六〇	三三、二七〇	二八、六九五、八〇三	輸出	三、八七三、二七一

表中×印ハ輸入超過トス

第二九八

橫濱港內國產輸出品價額月別

三十七年

種別	總數	一月	二月	三月	四月	五月	六月	七月	八月	九月	十月	十一月	十二月
米	10,717	877	1,008	968	5,200	9,977	7,488	3,994	9,362	6,551	1,717	6,551	11,000

商業

種別	總數	一月	二月	三月	四月	五月	六月	七月	八月	九月	十月	十一月	十二月
綠茶	1000000	1000000	1000000	1000000	1000000	1000000	1000000	1000000	1000000	1000000	1000000	1000000	1000000
人參	1000000	1000000	1000000	1000000	1000000	1000000	1000000	1000000	1000000	1000000	1000000	1000000	1000000
生糸	1000000	1000000	1000000	1000000	1000000	1000000	1000000	1000000	1000000	1000000	1000000	1000000	1000000
羽二重	1000000	1000000	1000000	1000000	1000000	1000000	1000000	1000000	1000000	1000000	1000000	1000000	1000000
絹製手巾	1000000	1000000	1000000	1000000	1000000	1000000	1000000	1000000	1000000	1000000	1000000	1000000	1000000
綿織	1000000	1000000	1000000	1000000	1000000	1000000	1000000	1000000	1000000	1000000	1000000	1000000	1000000
滿條	1000000	1000000	1000000	1000000	1000000	1000000	1000000	1000000	1000000	1000000	1000000	1000000	1000000
熟銅	1000000	1000000	1000000	1000000	1000000	1000000	1000000	1000000	1000000	1000000	1000000	1000000	1000000
摺付木	1000000	1000000	1000000	1000000	1000000	1000000	1000000	1000000	1000000	1000000	1000000	1000000	1000000
硫磺	1000000	1000000	1000000	1000000	1000000	1000000	1000000	1000000	1000000	1000000	1000000	1000000	1000000
漆器	1000000	1000000	1000000	1000000	1000000	1000000	1000000	1000000	1000000	1000000	1000000	1000000	1000000
陶器及磁器	1000000	1000000	1000000	1000000	1000000	1000000	1000000	1000000	1000000	1000000	1000000	1000000	1000000
麥稈サナダ	1000000	1000000	1000000	1000000	1000000	1000000	1000000	1000000	1000000	1000000	1000000	1000000	1000000
其他輸出品	1000000	1000000	1000000	1000000	1000000	1000000	1000000	1000000	1000000	1000000	1000000	1000000	1000000
合計	1000000	1000000	1000000	1000000	1000000	1000000	1000000	1000000	1000000	1000000	1000000	1000000	1000000
三十六年	1000000	1000000	1000000	1000000	1000000	1000000	1000000	1000000	1000000	1000000	1000000	1000000	1000000
三十五年	1000000	1000000	1000000	1000000	1000000	1000000	1000000	1000000	1000000	1000000	1000000	1000000	1000000
三十四年	1000000	1000000	1000000	1000000	1000000	1000000	1000000	1000000	1000000	1000000	1000000	1000000	1000000
三十三年	1000000	1000000	1000000	1000000	1000000	1000000	1000000	1000000	1000000	1000000	1000000	1000000	1000000

第二九九

橫濱港外國產輸入物品價額月別

三十七年

種別	總數	一月	二月	三月	四月	五月	六月	七月	八月	九月	十月	十一月	十二月
米類	1000000	1000000	1000000	1000000	1000000	1000000	1000000	1000000	1000000	1000000	1000000	1000000	1000000
豆類	1000000	1000000	1000000	1000000	1000000	1000000	1000000	1000000	1000000	1000000	1000000	1000000	1000000
赤糖	1000000	1000000	1000000	1000000	1000000	1000000	1000000	1000000	1000000	1000000	1000000	1000000	1000000
精糖	1000000	1000000	1000000	1000000	1000000	1000000	1000000	1000000	1000000	1000000	1000000	1000000	1000000
乾藍	1000000	1000000	1000000	1000000	1000000	1000000	1000000	1000000	1000000	1000000	1000000	1000000	1000000
生絲	1000000	1000000	1000000	1000000	1000000	1000000	1000000	1000000	1000000	1000000	1000000	1000000	1000000
綿織	1000000	1000000	1000000	1000000	1000000	1000000	1000000	1000000	1000000	1000000	1000000	1000000	1000000
羊毛	1000000	1000000	1000000	1000000	1000000	1000000	1000000	1000000	1000000	1000000	1000000	1000000	1000000
羅紗	1000000	1000000	1000000	1000000	1000000	1000000	1000000	1000000	1000000	1000000	1000000	1000000	1000000
縮緬	1000000	1000000	1000000	1000000	1000000	1000000	1000000	1000000	1000000	1000000	1000000	1000000	1000000
板鐵	1000000	1000000	1000000	1000000	1000000	1000000	1000000	1000000	1000000	1000000	1000000	1000000	1000000
軌條	1000000	1000000	1000000	1000000	1000000	1000000	1000000	1000000	1000000	1000000	1000000	1000000	1000000
條鐵及竿鐵	1000000	1000000	1000000	1000000	1000000	1000000	1000000	1000000	1000000	1000000	1000000	1000000	1000000
石油	1000000	1000000	1000000	1000000	1000000	1000000	1000000	1000000	1000000	1000000	1000000	1000000	1000000
紡績機	1000000	1000000	1000000	1000000	1000000	1000000	1000000	1000000	1000000	1000000	1000000	1000000	1000000
鐵道機關車	1000000	1000000	1000000	1000000	1000000	1000000	1000000	1000000	1000000	1000000	1000000	1000000	1000000

商業

四一五

國別	輸				入				
	三十七年	三十六年	三十五年	三十四年	三十七年	三十六年	三十五年	三十四年	
其他諸洲	四二八、六二八	二八二、〇七三	二六六、九三三	二四五、七七八	二五二、四〇五	四八八、八二二	三七八、〇八二	三三二、〇〇六	三七八、七〇五
不詳	一	二二四、七九二	一九二、四三八	一八〇、一五三	二二〇、一四三	二八三、一七〇	二八九、一四七	二四五、二〇二	二二九、二二一
合計	七〇、二〇九、四五三	四、五八〇、四三八	三、九〇〇、一五五	三、八三三、五二七	三、六三三、五四八	一、〇一八、八七八	九、六八八、九二九	八、八八五、二八四	一〇、九七五、三二七

表中三十三年ノ價額ハ船用品ヲ控除シタル爲メ第二九七表ト符合セス

第三〇一 浦賀港及其他港津ノ輸出物品		元		價		數		量	
港名及品種	三十七年	三十六年	三十五年	三十四年	三十七年	三十六年	三十五年	三十四年	三十七年
浦賀港 大豆	三七八、〇〇〇	三三七、七六〇	四〇九、四九〇	四〇九、四九〇	三九三、三六〇	二九三、〇〇〇	二九、二〇〇	三、四三〇	三、七八〇
浦賀港 鹽	四三三、四六〇	四二二、四七〇	五〇、七五〇	九、三〇〇	七、五〇〇	六、九〇〇	二、九〇〇	三、四三〇	三、〇〇〇
浦賀港 酒	三〇、〇〇〇	二〇、〇七五	四六四、三〇〇	四六四、三〇〇	四六三、九九五	二〇〇、八〇〇	六、〇〇〇	三、三三〇	三、〇〇〇
浦賀港 酢	二五、〇〇〇	二五、九〇〇	三六九、七〇〇	三七九、六〇〇	三三三、三三〇	五、四三三	一、〇〇〇	三、三三〇	三、〇〇〇
浦賀港 干	一四三、九六五	一四八、九五五	一七二、三三三	一九二、〇〇〇	四九三、七五〇	三三九、四四〇	二、八四二	三、三三〇	二、四九〇
三崎港 生	一八、〇〇〇	一八、〇〇〇	五、〇〇〇	四、五〇〇	四、五〇〇	三、〇〇〇	一、〇〇〇	一、〇〇〇	一、〇〇〇
三崎港 大	八、八六九	八、八六九	七、九八五	七、九八五	三、〇〇八	二、二六七	一、一三〇	七、三三五	三、八八五
橫須賀港 魚									
浦賀港 麥類									

第三〇二 浦賀港及其他港津ノ輸入物品		元		價		數		量	
港名及品種	三十七年	三十六年	三十五年	三十四年	三十七年	三十六年	三十五年	三十四年	三十七年
須賀港 小	一三、六四四	一四、三三二	一六、五〇〇	一五、〇〇〇	一、九〇〇	二、〇〇〇	二、三〇〇	二、〇〇〇	二、〇〇〇
須賀港 干	一三、九五〇	一五、〇〇〇	一五、〇〇〇	一五、〇〇〇	六、九一五	六、九一五	一、〇〇〇	一、〇〇〇	一、〇〇〇
真鶴港 魚	一七、五〇〇	五三、一三〇	五三、一三〇	五七、八九三	七〇、〇〇〇	一〇八、二五〇	一〇八、二五〇	二〇〇、八二六	一〇九、二七九
真鶴港 石	三、八二一	三、五九二	四三、七四〇	七、八三三	六九、四四五	一五、二五〇	三、三三九	一、三三〇	二、八九一

本表ノ事實ハ元價五千圓以上ニ達シタルモノヲ掲載スルモノトス次表同亦シ

第三〇二 浦賀港及其他港津ノ輸入物品		元		價		數		量	
港名及品種	三十七年	三十六年	三十五年	三十四年	三十七年	三十六年	三十五年	三十四年	三十七年
浦賀港 大豆	六三三、〇〇〇	六三三、〇〇〇	七〇六、二〇〇	七〇六、二〇〇	五八五、〇〇〇	五〇、四〇〇	六、一五〇	六、一四〇	五、八五〇
浦賀港 鹽	四二二、五〇〇	四二二、四〇〇	五〇、七六八	七、〇九〇	七、九四四	六、六八〇	一、三三〇	一、三三〇	一、〇〇〇
浦賀港 酒	二四八、六〇〇	二四八、六〇〇	三八九、三〇〇	三八九、三〇〇	三三三、七〇〇	二二〇、八〇〇	七、〇〇三	九、七三〇	九、二七〇
浦賀港 酢	二五、五五〇	二五、五五〇	一〇、七三三	一〇、七三三	一〇、一四〇	三、五〇〇	一、六六〇	一、七五〇	一、六〇〇
浦賀港 干	一〇、〇〇〇	一〇、〇〇〇	一〇、〇〇〇	一〇、〇〇〇	七、〇〇〇	二、〇〇〇	七、〇〇〇	九、七三〇	九、二七〇
三崎港 食	二二、〇〇〇	二二、〇〇〇	三三、八七三	三三、八七三	一〇、一四〇	四、一〇五	一、八五〇	四、一〇五	三、八〇〇
三崎港 清	二二、〇〇〇	二二、〇〇〇	三三、八七三	三三、八七三	一〇、一四〇	四、一〇五	一、八五〇	四、一〇五	三、八〇〇
三崎港 麵	一〇、〇〇〇	一〇、〇〇〇	一〇、〇〇〇	一〇、〇〇〇	一〇、〇〇〇	一〇、〇〇〇	一〇、〇〇〇	一〇、〇〇〇	一〇、〇〇〇
三崎港 織	一〇、〇〇〇	一〇、〇〇〇	一〇、〇〇〇	一〇、〇〇〇	一〇、〇〇〇	一〇、〇〇〇	一〇、〇〇〇	一〇、〇〇〇	一〇、〇〇〇
三崎港 酒	一〇、〇〇〇	一〇、〇〇〇	一〇、〇〇〇	一〇、〇〇〇	一〇、〇〇〇	一〇、〇〇〇	一〇、〇〇〇	一〇、〇〇〇	一〇、〇〇〇
三崎港 麻	一〇、〇〇〇	一〇、〇〇〇	一〇、〇〇〇	一〇、〇〇〇	一〇、〇〇〇	一〇、〇〇〇	一〇、〇〇〇	一〇、〇〇〇	一〇、〇〇〇
三崎港 醬	一〇、〇〇〇	一〇、〇〇〇	一〇、〇〇〇	一〇、〇〇〇	一〇、〇〇〇	一〇、〇〇〇	一〇、〇〇〇	一〇、〇〇〇	一〇、〇〇〇
三崎港 油	一〇、〇〇〇	一〇、〇〇〇	一〇、〇〇〇	一〇、〇〇〇	一〇、〇〇〇	一〇、〇〇〇	一〇、〇〇〇	一〇、〇〇〇	一〇、〇〇〇
三崎港 物	一〇、〇〇〇	一〇、〇〇〇	一〇、〇〇〇	一〇、〇〇〇	一〇、〇〇〇	一〇、〇〇〇	一〇、〇〇〇	一〇、〇〇〇	一〇、〇〇〇
三崎港 米	一〇、〇〇〇	一〇、〇〇〇	一〇、〇〇〇	一〇、〇〇〇	一〇、〇〇〇	一〇、〇〇〇	一〇、〇〇〇	一〇、〇〇〇	一〇、〇〇〇
三崎港 魚	一〇、〇〇〇	一〇、〇〇〇	一〇、〇〇〇	一〇、〇〇〇	一〇、〇〇〇	一〇、〇〇〇	一〇、〇〇〇	一〇、〇〇〇	一〇、〇〇〇
三崎港 油	一〇、〇〇〇	一〇、〇〇〇	一〇、〇〇〇	一〇、〇〇〇	一〇、〇〇〇	一〇、〇〇〇	一〇、〇〇〇	一〇、〇〇〇	一〇、〇〇〇

會社名稱	所在地名	營業ノ目的	設立年月	資本金	積立金	社債現在額
浦賀船渠株式會社	三浦郡浦賀町	船舶製造修繕諸機	明治三十三年一月	一,九〇〇,〇〇〇	一,九〇〇,〇〇〇	—
浦賀銀行	同	銀行	同	二〇〇,〇〇〇	一〇〇,〇〇〇	—
橫須賀商業株式會社	同	倉庫運送金貨付	同	三〇〇,〇〇〇	七五,〇〇〇	—
三浦共立運輸株式會社	三浦郡三崎町	運送業	同	三〇〇,〇〇〇	三〇〇,〇〇〇	—
水車株式會社	鎌倉郡村岡村	精米精粉製造	同	五〇〇,〇〇〇	一三五,〇〇〇	—
江ノ島電氣鐵道株式會社	同	旅客貨物運送	同	二〇〇,〇〇〇	二〇〇,〇〇〇	—
戸塚肥料株式會社	同	肥料製造販賣	同	一〇〇,〇〇〇	一〇〇,〇〇〇	—
藤澤貯蓄銀行	高座郡藤澤大坂町	銀行	同	二〇〇,〇〇〇	一四〇,〇〇〇	—
藤澤共榮銀行	同	同	同	五〇〇,〇〇〇	二五〇,〇〇〇	—
相模肥料米穀株式會社	同	同	同	一〇〇,〇〇〇	八〇,〇〇〇	—
相模肥料株式會社	同	同	同	二〇〇,〇〇〇	一三〇,〇〇〇	—
農益株式會社	同	肥料農產物販賣	同	一〇〇,〇〇〇	一〇〇,〇〇〇	—
平塚銀行	同	預金貸付金	同	一五〇,〇〇〇	一三〇,〇〇〇	—
江陽銀行	同	同	同	二〇〇,〇〇〇	二〇〇,〇〇〇	—
伊勢原銀行	同	同	同	一〇〇,〇〇〇	九〇,〇〇〇	—
秦野銀行	同	同	同	一五〇,〇〇〇	一六〇,〇〇〇	—
相模銀行	同	同	同	二〇〇,〇〇〇	一七五,〇〇〇	—
吾妻銀行	同	同	同	一〇〇,〇〇〇	五〇,〇〇〇	—
大磯銀行	同	同	同	一〇〇,〇〇〇	六〇,〇〇〇	—
二宮運輸株式會社	同	同	同	一五〇,〇〇〇	六〇,〇〇〇	—
秦野物產株式會社	同	同	同	三〇〇,〇〇〇	七五,〇〇〇	—
株式會社寄銀行	同	同	同	一〇〇,〇〇〇	一〇〇,〇〇〇	—

會社名稱	所在地名	營業ノ目的	設立年月	資本金	積立金	社債現在額
株式會社金田興業銀行	金田村	同	明治三十一年十月	五〇〇,〇〇〇	五〇〇,〇〇〇	—
株式會社松田銀行	同	同	同	一五〇,〇〇〇	一五〇,〇〇〇	—
株式會社川村銀行	同	同	同	五〇,〇〇〇	五〇,〇〇〇	—
株式會社鞠子銀行	同	同	同	三〇〇,〇〇〇	三〇〇,〇〇〇	—
共済株式會社	同	同	同	五〇,〇〇〇	三八,〇〇〇	—
株式會社足柄農商銀行	同	同	同	一〇〇,〇〇〇	七〇,〇〇〇	—
株式會社酒田銀行	同	同	同	七〇,〇〇〇	五八,〇〇〇	—
株式會社相陽銀行	同	同	同	五〇,〇〇〇	五〇,〇〇〇	—
株式會社櫻井共益銀行	同	同	同	一〇〇,〇〇〇	四七,五〇〇	—
松田共運株式會社	同	同	同	一〇〇,〇〇〇	五〇,〇〇〇	—
小田原銀行	同	同	同	三〇〇,〇〇〇	三三五,〇〇〇	—
小田原通商銀行	同	同	同	二〇〇,〇〇〇	一五〇,〇〇〇	—
株式會社足柄銀行	同	同	同	一〇〇,〇〇〇	七〇,〇〇〇	—
會我銀行	同	同	同	五〇,〇〇〇	三五,五〇〇	—
國府津銀行	同	同	同	一〇〇,〇〇〇	八〇,〇〇〇	—
吉濱銀行	同	同	同	一〇〇,〇〇〇	九〇,〇〇〇	—
小田原電氣鐵道株式會社	同	同	同	八七五,〇〇〇	八二三,七五〇	—
相陽汽船株式會社	同	同	同	五〇,〇〇〇	四〇,〇〇〇	—
共榮運送株式會社	同	同	同	一五,〇〇〇	三,七五〇	—
足柄肥料株式會社	同	同	同	三〇,〇〇〇	二二,〇〇〇	—
富士屋ホテル株式會社	同	同	同	一〇〇,〇〇〇	七五,四二五	—
株式會社厚木銀行	同	同	同	一五〇,〇〇〇	一一三,三三〇	—
相模馬車株式會社	同	同	同	五〇,〇〇〇	一一,二五〇	—
厚木倉庫株式會社	同	同	同	四〇,〇〇〇	三五,八七五	—
相模興業株式會社	同	同	同	三〇,〇〇〇	一八,〇〇〇	—

其二 (合名)		其三 (合資)	
會社名稱	所在地名	營業ノ目的	設立年月
中澤鈴木屠獸合名會社	橫濱市南太田町	屠獸場ノ貸與及 造船及器械製造販	明治二十六年八月
合名會社大田鐵工所	同 神奈川町	同	同 三十七年七月
梶川製函合名會社	同 南吉田町	木箱製造販賣	同 三十七年六月
橫濱小川製藥合名會社	同 壽町	藥品ノ製造販賣	同 三十七年三月
橫濱雙榮印刷合名會社	同 櫻木町	印刷業	同 三十六年七月
紙製品合名會社	同 翁町	紙製品製造業	同 三十五年七月
合名會社寫真葉書商會	同 辨天通	寫真葉書及印刷物 製造販賣	同 三十六年八月
海老塚合名會社	同 伊勢町	防水布製造	同 三十五年七月
合名會社橫濱若尾銀行	同 本町	銀行業	同 三十二年三月
合名會社茂木銀行	同 辨天通	同	同 二十八年七月
合名會社海上組	同 山下町	同	同 三十四年九月
開通合名會社	同 北仲通	運送業回漕業	同 十一年一月
合名會社新堀商店	同 尾上町	金銭貸付	同 三十六年九月
岩上合名會社	同 元濱町	海外直輸出並二棉 布貿易商	同 三十二年七月
森野川合名會社	同 南仲通	蠶絲貿易商	同 二十七年七月
橫濱生絲合名會社	同 本町	蠶絲及付屬品ノ委 托直輸出	同 二十八年八月
合名會社茂木商店	同 辨天通	蠶絲賣込商	同 三十一年七月
原合名會社	同 花咲町	鷄卵賣買	同 三十二年二月
原合名會社	同 辨天通	生絲仲買	同 三十三年四月
三忠合名會社	同 萬代町	海陸產物委託販賣	同

其二 (合名)		其三 (合資)	
會社名稱	所在地名	營業ノ目的	設立年月
合名會社小島商店	同 南仲通	蠶絲貿易商	同 三十三年五月
合名會社田村商店	同 太田町	西洋小間物裝飾品 販賣	同 三十三年七月
合名會社桑原商店	同 境町	石油海產物仲立業	同 三十五年二月
德永合名會社	同 尾上町	唐物販賣	同 三十五年三月
大谷長井合名會社	同 元濱町	製茶委託直輸出	同 三十六年一月
橫濱集金合名會社	同 蓬萊町	仲立業物品販賣及 商行爲代理引受	同 三十六年六月
古屋合名會社鶴屋吳服店	同 石川町	吳服太物卸小賣	同 三十六年七月
合名會社岩崎兄弟商店	同 太田町	各種物一切海外直輸出入業 仲買及販賣	同 三十六年八月
合名會社明治治屋	同 本町	和洋食品其他販	同 三十六年十月
南洋貿易村山合名會社	同 松影町	日本南洋間雜貨賣	同 三十七年一月
合名會社田中兄弟商店	同 元町	鋼鐵機械類并二附 屬品及船具塗料	同 三十七年七月
合名會社三明商店	同 境町	石油仲立業	同 三十六年六月
萩野合名會社	同 内田町	勞働人夫請買業	同 三十六年九月
不二合名會社	同 南太田町	諸般ノ工事勞力請	同 三十四年五月
石橋増田掃除請買合名會社	同 山下町	糞尿壓下ろ水撤水 火災消防請買	同 二十六年八月
改良合名會社	同 鎌倉郡中川村	生絲	同 三十四年二月
會根田野澤衛器製作合名會社	同 足柄下郡小田原町	衛器製作修覆販賣	同 二十八年二月

會社名稱	所在地名	營業ノ目的	設立年月	資本金		積立金	社債現在額
				總額	拂込金額		
橫濱屠獸合資會社	同 橫濱市西平沼町	獸類屠殺	同 三十年十月	九,五三〇	九,五三〇	五〇〇	
赤澤鑛業合資會社	同 南太田町	銅鉛銀ニ關スル鑛 業	同 三十四年九月	五,〇〇〇	五,〇〇〇		
福音合資會社	同 山下町	諸印刷并製本	同 三十一年九月	三〇,〇〇〇	二〇,一〇〇	三,一〇〇	

會社名稱	所在地名	營業ノ目的	設立年月日	資本金	積立金	社債現在額
岩井製油合資會社	橫濱神奈川町	製油	同 三十七年十月	三,〇〇〇	三,〇〇〇	
田代造船鐵工合資會社	高島町	造船及諸器械製造	同 三十七年六月	一〇,〇〇〇	一〇,〇〇〇	
橫濱製麵包合資會社	三吉町	麵包製造	同 三十七年五月	六,〇〇〇	六,〇〇〇	
橫濱マルエス石鹼合資會社	南太田町	石鹼製造	同 三十七年三月	一〇,〇〇〇	一〇,〇〇〇	
吉田合資會社	青木町	酒造及軍用麵包製造	同 三十六年七月	一〇,〇〇〇	一〇,〇〇〇	
太田醬油釀造合資會社	南太田町	醬油釀造	同 三十五年十月	一〇,〇〇〇	一〇,〇〇〇	
合資會社パナマ帽子製造所	中村町	パナマ帽子製造	同 三十五年二月	一〇,〇〇〇	四,一九〇	一,三六〇
合資會社富多山商會	太田町	礦物ノ精練飯賣	同 三十四年五月	一五,〇〇〇	二五,〇〇〇	
合資會社左右田銀行	南仲通	銀行業	同 二十八年八月	三〇,〇〇〇	三〇,〇〇〇	一五,八〇〇
合資會社誠資銀行	長者町	同	同 九年十月	三〇,〇〇〇	三〇,〇〇〇	四,二二五
合資會社便利社	山下町	運送井市内用達	同 三十五年十月	三〇,〇〇〇	三〇,〇〇〇	
合資會社五二運送店	青木町	同	同 三十六年二月	三,五〇〇	一,一七五	
合資會社末廣組	花咲町	海陸運送	同 三十五年九月	一〇,〇〇〇	一〇,〇〇〇	三,三〇〇
橫濱馬車合資會社	松影町	馬車乘客運輸	同 三十五年三月	五,六〇〇	五,六〇〇	
橫濱船橋合資會社	海岸通	海陸運送及勞力請負	同 二十九年九月	一〇,〇〇〇	二,五〇〇	六八四
帝國衛生會社	平沼町	海外渡航移民消毒	同 三十五年十月	三〇,〇〇〇	一五,〇〇〇	二,六五〇
東京移民合資會社	辨天通	海外移民取扱	同 三十年一月	一〇,〇〇〇	五,六〇〇	一,〇〇〇
人事物件周施合資會社	港町	周旋業	同 二十六年六月	五,〇〇〇	五,〇〇〇	五〇〇
合資會社中瀬商店	壽町	質屋業	同 三十七年一月	一〇,〇〇〇	一〇,〇〇〇	
合資會社安藤商店	住吉町	同	同 三十六年七月	五,〇〇〇	五,〇〇〇	
日清合資會社	山下町	獸肉類ノ販賣	同 三十五年十月	三,〇〇〇	三,〇〇〇	一,六七二
橫濱清泉合資會社	太田町	艦船ノ飲用及灌漑用水販賣	同 二十三年九月	一五,〇〇〇	一五,〇〇〇	五五〇
日本紙輸出合資會社	境町	紙類賣買	同 三十九年三月	二〇,〇〇〇	二〇,〇〇〇	

會社名稱	所在地名	營業ノ目的	設立年月日	資本金	積立金	社債現在額
內外貿易合資會社	太田町	內外物產直輸出入	明治三十一年二月	一〇〇,〇〇〇	一〇〇,〇〇〇	
合資會社東洋商會	本町	海外直輸出入	同 三十一年四月	一五〇,〇〇〇	一五〇,〇〇〇	
同伸合資會社	同	生絲直輸出入	同 三十一年十月	二〇〇,〇〇〇	二〇〇,〇〇〇	
合資會社橫濱石炭商會	元濱町	石炭瀝青硫黃ノ賣買及海運業	同 三十二年八月	一五〇,〇〇〇	一五〇,〇〇〇	
橫濱硝子合資會社	太田町	硝子ノ賣買	同 三十二年九月	三〇,〇〇〇	三〇,〇〇〇	
酒井鷄卵合資會社	吉田町	輸入鷄卵賣買	同 三十一年五月	二二,〇〇〇	二二,〇〇〇	九,五四〇
中屋合資會社	扇町	青物賣買	同 三十三年三月	五,〇〇〇	二,五〇〇	
合資會社英米物產商會	高島町	輸出入品賣買ノ中立業	同 三十二年三月	五〇,〇〇〇	五〇,〇〇〇	
合資會社內山商會	太田町	物品ヲ賣買シ又直輸出入	同 三十三年十月	二五,〇〇〇	二五,〇〇〇	
合資會社谷商會	辨天通	綿布縮輸出	同 三十四年二月	二一,〇〇〇	二一,〇〇〇	
合資會社陸井商店	青木町	米麥雜穀肥料糧食等委託販賣	同 三十年四月	三〇,〇〇〇	三〇,〇〇〇	
合資會社今井商店	境町	內外品酒類食品雜貨等委託販賣	同 三十五年二月	一〇〇,〇〇〇	一〇〇,〇〇〇	
合資會社塚山商店	南仲通	鋼鐵類其他金屬販賣	同 三十五年九月	五,〇〇〇	五,〇〇〇	
合資會社友田商店	境町	藥物取引	同 卅五年十二月	八〇,〇〇〇	八〇,〇〇〇	一,四一〇
合資會社大平商店	辨天通	絹物輸出賣込及小賣	同 三十六年一月	三五,〇〇〇	三五,〇〇〇	
日本薄荷合資會社	太田町	薄荷人參賣買并委託販賣	同 三十五年八月	一〇,〇〇〇	一〇,〇〇〇	
合資會社交益社	常盤町	仲立及問屋業及勞働請負	同 三十六年四月	七〇〇	七〇〇	
推野正兵衛合資會社	本町	絹物類海外直輸出	同 三十六年七月	二〇,〇〇〇	二〇,〇〇〇	
高瀬合資會社	南仲通	諸般代理商及問屋業	同 三十七年二月	五〇,〇〇〇	五〇,〇〇〇	七〇〇
合資會社山二商店	常盤町	輸出絹物仲立業	同 三十七年一月	三,〇〇〇	三,〇〇〇	
吉田委託合資會社	青木町	米雜穀肥料糧食等委託販賣	同 三十七年二月	三〇,〇〇〇	一五,〇〇〇	二〇〇
合資會社金森商店	太田町	內外國製時計及美術品ノ販賣	同 三十七年三月	五〇,〇〇〇	五〇,〇〇〇	六〇
合資會社廣瀬商店	尾上町	仲次業	同 三十七年五月	二,〇〇〇	二,〇〇〇	
合資會社磯間商店	福島町	担保貸付及質屋業	同 三十七年五月	九,〇〇〇	九,〇〇〇	
合資會社岩田商店	野毛町	絲綿類卸小賣	同 三十七年五月	二七,〇〇〇	二七,〇〇〇	

會社名稱	所在地名	營業ノ目的	設立年月	資本額	拂込濟額	積立金	社債現在額
合資會社邊渡美術商店	橫濱市相生町	美術工藝及雜貨品	明治三十七年六月	20,000	20,000	10,000	
合資會社平林商店	同 本町	寶器貿易并生絲及	同 三十七年九月	20,000	20,000		
橫濱給水合資會社	同 元濱町	船舶給水	同 三十七年九月	10,000	10,000		
富士貿易合資會社	同 山下町	輸出入業	同 三十四年三月	6,000	17,000		
合資會社開誘社	同 元町	建築請負	同 二十九年二月	2,800	25,000		
下田築造合資會社	同 山下町	水夫船夫供給受負	同 三十七年六月	5,100	2,800		
橫濱水夫船夫請負江戶合資會社	同 內田町	業地掃除請負	同 三十七年六月	5,000	5,100		
橫濱市久保山墓地清掃合資會社	同 久保町	業地掃除請負	同 三十七年六月	1,000	2,500		
橫濱港内塵船合資會社	同 海岸通	製粉精米	同 三十五年七月	15,300	1,000		
大盛合資會社	同 橋邊郡保土ヶ谷町	製粉精米	同 三十五年九月	5,000	5,000		
旭精米合資會社	同 旭村	白米精製販賣	同 三十一年三月	10,000	8,500		
合資會社田邊商店	同 同保土ヶ谷町	米穀薪炭販賣	同 三十四年八月	2,500	2,500		
合資會社石橋銀行	同 中原村	銀行業	同 三十四年一月	30,000	30,000		
合資會社中原銀行	同 中原村	銀行業	同 三十一年六月	60,000	60,000		
合資會社高津銀行	同 高津村	銀行業	同 三十二年四月	50,000	50,000		
山田合資會社	同 同保土ヶ谷町	薪炭賣買	同 三十三年九月	15,000	15,000		
太陽合資會社	同 都筑郡都田村	生絲共同販賣	同 二十五年五月	10,000	10,000		
光榮合資會社	同 田奈村	生絲共同販賣	同 三十七年四月	15,000	10,000		
戶塚製粉合資會社	同 鎌倉郡戶塚町	精米精粉製造	同 三十一年四月	2,000	2,000		
米肥合資會社	同 同	米穀食糧肥料販賣	同 三十三年八月	5,000	2,500		
漸進合資會社	同 高座郡大澤村	生絲委託販賣	同 十九年七月	2,000	1,270		
益進合資會社	同 相原村	生絲共同販賣	同 三十二年四月	8,335	1,575		
內外物產合資會社	同 同	肥料農產物種子農具木炭穀類卸賣	同 卅一年十二月	1,000	9,973		

四三〇

第三〇四	取引所	三十七年					
盛進煙草合資會社	中郡南秦野村	刻烟草製造	明治三十四年七月	2,000	2,000	800	
秦野葬具合資會社	同 秦野町	葬具製造	同 三十年十月	500	500	250	
箱根物產合資會社	同 足柄下郡大窪村	指物、寄木細工、漆器類販賣	同 三十一年一月	10,000	30,000	3,778	
相陽白石合資會社	同 吉濱村	石材販賣	同 三十一年四月	10,000	10,000	2,703	
合資會社關原商店	同 愛甲郡愛川村	捲糸練糸製造	同 三十五年三月	5,700	5,700	1,515	
山北運送資會社	同 足柄上郡川村	貨物運送	同 三十六年三月	2,500	2,500	215	

第三〇五	同業組合	三十七年十二月三十一日現在				
株式會社橫濱蠶絲外	蠶絲、製茶、織物、海	明治三十七年六月	20,000	20,000	10,000	
株式會社橫濱蠶絲	蠶絲、製茶、織物、海	同 三十七年九月	20,000	20,000		
株式會社橫濱米穀取	米、小麥、食糧取引	同 三十四年三月	6,000	17,000		

種別	名稱	事務所位置	創立年月	組合地區	組合人員
重要輸出物品同業組合	橫濱蠶絲貿易商同業組合	橫濱市本町	明治卅一年十二月	橫濱市	三七
	橫濱棉布貿易商同業組合	同	同 年十月	同	一三
	橫濱海產乾物貿易商同業組合	同	同 年八月	同	五四
	橫濱輸出漆器漆師同業組合	同 同松ヶ枝町	同 年十一月	同市 橋邊郡保土ヶ谷	四〇
	橫濱蠶絲仲次商同業組合	同市本町	同 卅二年三月	同	二〇
	橫濱木箱商同業組合	同市扇町	同 卅二年八月	同	五五

商業

四三一

類別	準則外同業組合		名稱	事務所位置	創立年月	組合地區	組合人員
	工業	商業					
古物商	菓子營業	油豆腐商	足柄下郡小田原町綠町 同郡同町萬年町	明治廿八年七月 同廿一年三月 同廿四年十月 同廿三年二月	足柄下郡小田原町外一町十一ヶ村 同郡同町外一町十一ヶ村 同郡小田原町 同郡同町外六ヶ村	一七〇 一六〇 一一 一〇五	
橫濱市左官煉瓦職請負業組合	和洋指物製造業組合	橫濱港船行衣類洗濯業組合	橫濱市港町 同市境町 同市日ノ出町 同市元町 同市青木町	同廿九年十二月 同卅一年四月 同廿九年十月 同十九年六月 同廿五年一月	橫濱市、久良岐郡、橋樹郡 橫濱市、久良岐郡、橋樹郡 橫濱市、久良岐郡、橋樹郡 橫濱市 橫濱市神奈川町、橋樹郡、都筑郡	七三 四〇 六三 二〇 二二	
鐵業商	神奈川町石工同業組合	大工	足柄下郡小田原町万年 同郡同町幸	同三十四年五月 同卅五年十二月	足柄下郡小田原町、外五ヶ村 足柄下郡小田原町	二八 八〇 八六 一六	
左官職	鍛冶職	鑄造職	足柄下郡小田原町萬年	同三十年一月	同	二八	
建築具職	桶職	足柄下郡漆器問屋組合	足柄下郡大窪村板橋	同二十年六月	足柄下郡	二〇 二〇 二〇 二〇	
橫濱市松影町	同市本牧町	同市北方町	同市根岸町	同卅五年十二月 同卅六年三月 同卅五年五月 同卅六年六月	橫濱市ノ内市城嶺前ノ横濱市城内 同市本牧町 同市北方町 同市根岸町	一一三 一一二 一一一 一一〇	

商業

業		組		合		事務所位置	創立年月	組合地區	組合人員															
業	組	業	組	業	組																			
神奈川町青木町漁業組合	瀧頭漁業組合	磯子漁業組合	森中漁業組合	森中漁業組合	杉岡漁業組合	富岡漁業組合	柴崎漁業組合	洲崎漁業組合	野島漁業組合	三分漁業組合	大師河原村漁業組合	中原村漁業組合	高津村漁業組合	潮田漁業組合	生麥漁業組合	子安濱漁業組合	大島漁業組合	渡田漁業組合	佐島漁業組合	長坂漁業組合	芦名漁業組合	秋谷漁業組合	浦郷村漁業組合	橫須賀漁業組合
同市神奈川町	久良岐郡屏風浦村瀧頭	同郡同村磯子	同郡同村森	同郡同村森	同郡同村杉田	同郡金澤村富岡	同郡同村柴	同郡同村洲崎	同郡同村野島	同郡六浦莊村三分	橋樹郡大師河原村	同郡中原村	同郡高津村	同郡町田村	同郡生見尾村	同郡小安村	同郡田島村大島	同郡同村渡田	三浦郡中西村佐島	同郡同村長坂	同郡同村芦名	同郡同村秋谷	同郡浦郷村	同郡橫須賀町
同	同	同	同	同	同	同	同	同	同	同	同	同	同	同	同	同	同	同	同	同	同	同	同	同
同卅六年六月	同卅六年六月	同卅六年六月	同卅二年二月	同卅二年二月	同卅四年三月	同卅五年五月	同卅五年五月	同卅五年六月	同卅五年六月	同卅五年八月	同卅五年十二月	同卅六年一月	同卅六年一月	同卅三年三月	同卅六年六月	同卅九年九月	同卅九年九月	同卅九年九月	同卅九年九月	同卅九年九月	同卅九年九月	同卅九年九月	同卅九年九月	同卅九年九月
同市神奈川町、青木町	久良岐郡屏風浦村瀧頭	同郡同村磯子	同郡同村森	同郡同村森	同郡同村杉田	同郡金澤村富岡	同郡同村柴	同郡同村洲崎	同郡同村野島	同郡六浦莊村三分	橋樹郡大師河原村	同郡中原村	同郡高津村	同郡町田村	同郡生見尾村	同郡小安村	同郡田島村大島	同郡同村渡田	三浦郡中西村、内佐島	同郡同村、内長坂	同郡同村、内芦名	同郡同村、内秋谷	同郡浦郷村	同郡橫須賀町
八七	九	二八	三〇	三〇	一六	三九	七八	二〇	一四八	三〇	八六五	三五	二五	五〇	一六〇	一五〇	二五	一五	一四四	二七	四二	一四四	二〇七	二八

類別	名稱	事務所位置	創立案月	組合地區	組合人員
漁業	深田公郷漁業組合	三浦郡豊島町公郷	明治三十六年三月	三浦郡豊島町ノ内深田公郷	二二八
	浦賀漁業組合	同郡浦賀町大ヶ谷	同年五月	同郡浦賀町ノ内新井、外十一字	六〇
	鴨居漁業組合	同郡同町鴨居	同	同郡浦賀町ノ内鴨居	一六〇
	走水漁業組合	同郡同町走水	同	同郡同町ノ内走水	六〇
	大津漁業組合	同郡同町大津	同	同郡同町ノ内大津	八〇
	久比里漁業組合	同郡同町久比里	同	同郡同町ノ内久比里、川間	一〇〇
	久里濱漁業組合	同郡久里濱村八幡久里濱	同	同郡久里濱村	一六五
	葉山漁業組合	同郡葉山村一色	同	同郡葉山村	六六六
	小坪漁業組合	同郡田越村小坪	同	同郡田越村ノ内小坪	三八〇
	野比漁業組合	同郡北下浦村野比	同	同郡北下浦村ノ内野比	九五
	津久井漁業組合	同郡同村長澤	同	同郡同村ノ内長澤、津久井	一五九
	上宮田漁業組合	同郡南下浦村上宮田	同	同郡南下浦村ノ内上宮田	一五七
	金田松輪漁業組合	同郡同村金田	同	同郡同村ノ内金田、松輪、毘沙門、菊名	三九五
	菊名毘沙門漁業組合	同郡同村金田	同	同郡三崎町ノ内日出、外九字	五五八
	向ヶ崎漁業組合	同郡三崎町花暮	同	同郡三崎町ノ内日出、外九字	五五八
	二町谷漁業組合	同郡同町六合	同	同郡同町ノ内六合、二町谷	一三五
	城ヶ島漁業組合	同郡同町城ヶ島	同	同郡同町ノ内城ヶ島	一三〇
	宮川田中漁業組合	同郡同町六合	同	同郡同町ノ内六合ノ内宮川田中	一四七
	諸磯漁業組合	同郡同町諸磯	同	同郡同町内諸磯	一四七
	小網代漁業組合	同郡同町小網代	同	同郡同町内小網代	一五〇
和田漁業組合	同郡初聲村和田	同	同郡初聲村内和田	二二八	
下宮田漁業組合	同郡同村下宮田	同	同郡同村下宮田	二二六	

商業

類別	名稱	事務所位置	創立案月	組合地區	組合人員
商業	三戸漁業組合	同郡同村三戸	同	同郡同村ノ内三戸	一三〇
	長井漁業組合	同郡長井村	同	同郡武山村ノ内林、太田和	六一九
	林太田和漁業組合	同郡武山村林	同	同郡武山村ノ内林、太田和	五〇
	川口村漁業組合	鎌倉郡川口村	同	鎌倉郡川口村	七二
	腰越津村漁業組合	同郡腰越津村	同	同郡腰越津村	九八
	鎌倉町漁業組合	同郡鎌倉町坂ノ下	同	同郡鎌倉町亂橋村木座、長谷、坂ノ下	二七五
	高座郡鶴沼村漁業組合	高座郡鶴沼村	同	高座郡鶴沼村	一五
	同明治村辻堂浦漁業組合	同郡明治村辻堂	同	同郡明治村辻堂	一七
	同松林村小和田浦漁業組合	同郡松林村小和田	同	同郡松林村小和田	二六
	同茅ヶ崎村漁業組合	同郡茅ヶ崎村	同	同郡茅ヶ崎村	七三
	同鶴嶺村柳島浦漁業組合	同郡鶴嶺村柳島	同	同郡鶴嶺村柳島	六二
	國府本郷漁業組合	中郡國府村國府本郷	同	中郡國府村國府本郷	五〇
	平塚町漁業組合	同郡平塚町	同	同郡平塚町	四〇
	中郡大磯町漁業組合	同郡大磯町大磯	同	同郡大磯町大磯	四〇
	須賀漁業組合	同郡須馬村須賀	同	同郡須馬村須賀	三三〇
	小田原漁業組合	足柄下郡小田原町幸	同	足柄下郡小田原町	三三〇
	前川漁業組合	同郡前羽村前川	同	同郡前羽村前川	二〇
	山王原網一色漁業組合	同郡酒匂村網一色	同	同郡酒匂村山王原網一色	一〇二
	小八幡漁業組合	同郡同村小八幡	同	同郡同村小八幡	一五二
	早川村漁業組合	同郡早川村	同	同郡早川村	二〇七
石橋村漁業組合	同郡石橋村	同	同郡石橋村	六〇	
米神村漁業組合	同郡米神村	同	同郡米神村	六〇	
根府川村漁業組合	同郡根府川村	同	同郡根府川村	七三	
江之浦村漁業組合	同郡江之浦村	同	同郡江之浦村	六〇	
真鶴村漁業組合	同郡真鶴村	同	足柄下郡真鶴村	一六	

第三〇九

商業會議所

收入及支出金八年度調

橫濱商業會議所	會議所名	次年	會員數	所選 有者權	被選 有者權	開會 度數	議事 件數	收入 金	支出 金	現金	財產 額	其他 見積額											
	三 五	三 六	三 七	四 二	六 〇	六 〇	一 八 七	一 三 五	一 六 二	三 八 〇	三 七 一	三 五 五	三 三	六 五	九	六 〇 一 〇 五 四	六 〇 一 〇 五 四	六 〇 一 〇 五 四	九 〇 五 一 四 七 〇 五 四	四 七 〇 五 四	四 七 〇 五 四	二 五 五 〇 三 三	二 五 五 〇 三 三

四五〇

明治三十九年三月二十三日印刷
 明治三十九年三月二十八日發行

神奈川縣廳

橫濱市南仲通四丁目七十七番地

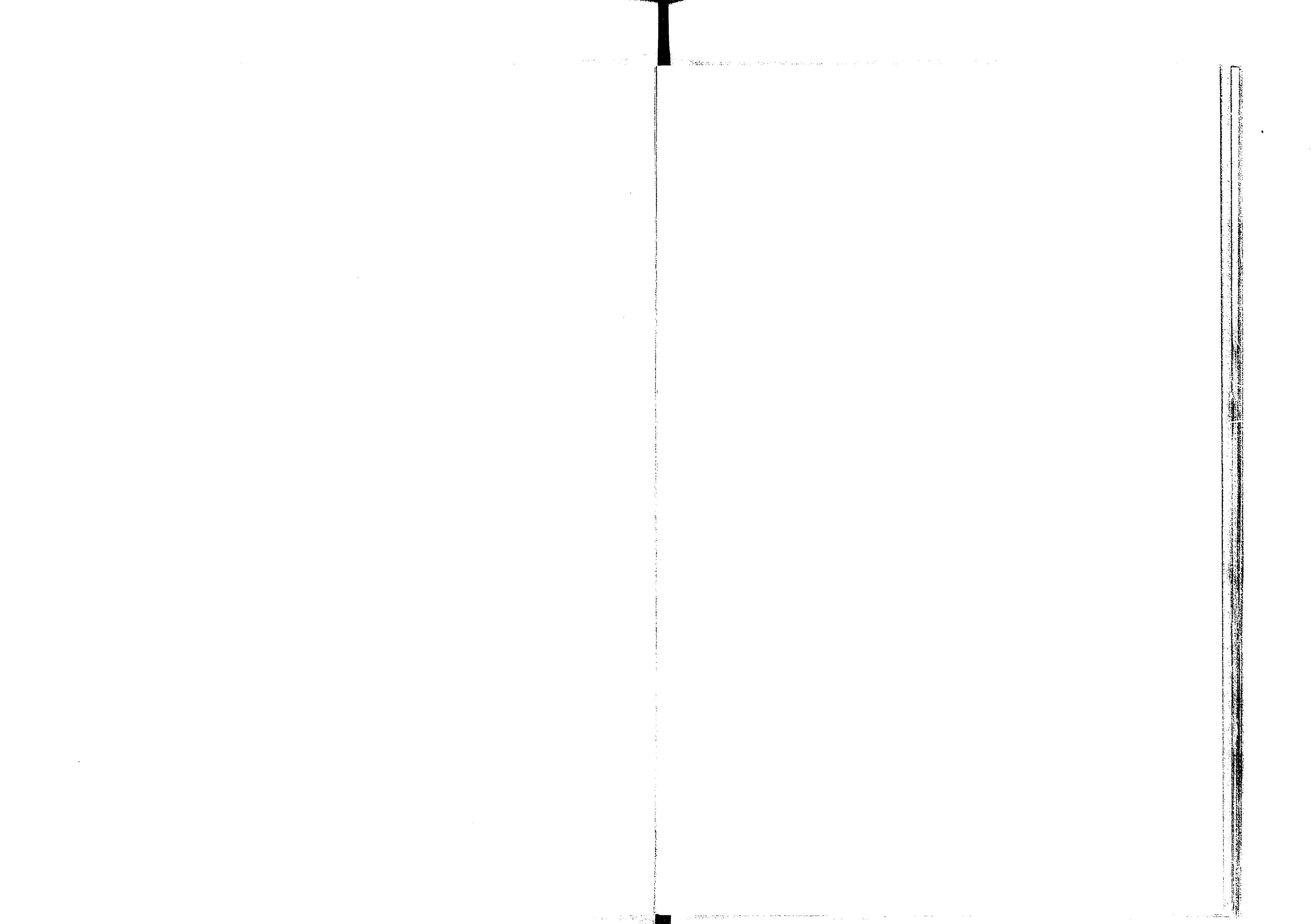
印刷者 藪 覺 次 郎

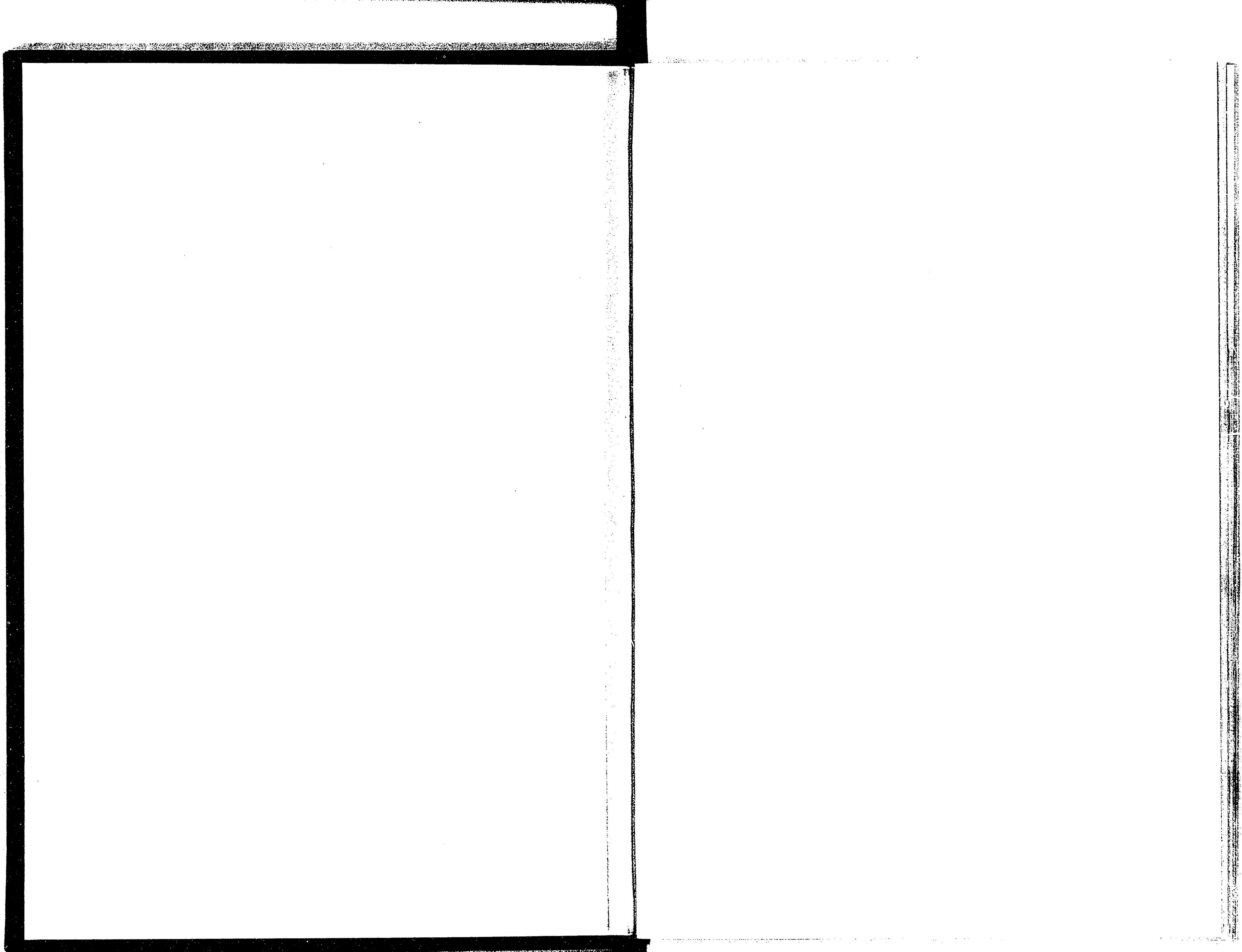
橫濱市南仲通四丁目七十七番地

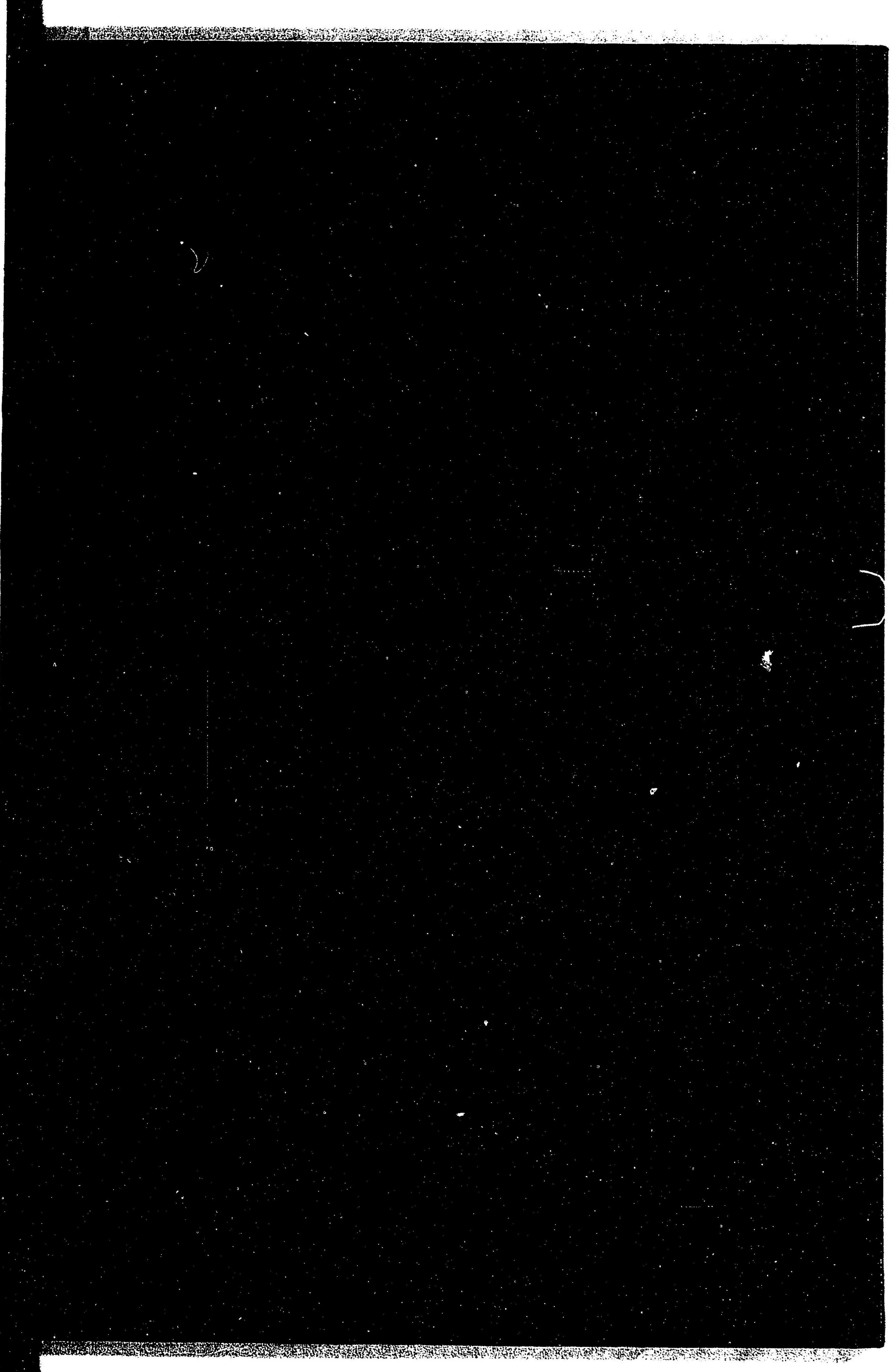
印刷所 南 中 舍

IF 3K 35

中華民國三十一年六月二十二日
中華民國三十一年六月二十二日







14.4

25

