

第一三三 傳染病

年	赤痢患者	赤痢死者	寶布埜利亞患者	寶布埜利亞死者	腸窒扶斯患者	腸窒扶斯死者	猩紅熱患者	猩紅熱死者	虎列刺患者	虎列刺死者	パラ窒扶斯患者	パラ窒扶斯死者	計患者	計死者
大正元年	四七五	一〇五	五〇八	八六	一四九	四三	一四	一	一	一	四三	五	一、一八九人	二四〇人
明治四十四年	三四四	七八	五八五	一二七	二〇三	六二	一四	一	一	一	五	一一、二五一	二六八	
同四十四年	四一八	六八	五五二	一一一	二四一	六六	一四	一	一	一	一	一一、二五三	二五二	
同四十二年	二二九	七七	五五四	一一一	一四五	四一	二	一	一	一	一	九五〇	二二七	
同四十一年	二二五	五九	四五六	一〇六	一〇六	三三	二	一	一	一	一	七八九	一九八	
同四十年	三三三	七七	二六九	七五	一四二	四〇	一	一	一	一	一	七四四	一九二	
同三十九年	五〇六	一〇七	二五九	五五	二二七	六一	一	一	一	一	一	九九三	二二二	
同三十八年	三〇七	五一	一八三	四七	二〇六	五六	一	一	一	一	一	九九六	一五四	
同三十七年	八四	一七	二四三	五三	一八六	四三	一	一	一	一	一	五一三	一〇三	
同三十六年	一六〇	二九	二七七	八二	一九八	四七	一	一	一	一	一	六三五	一五八	

一 本表大正元年ノ事實ヲ郡市ニ別テハ次ノ如シ

桑名	真辨	三重	鈴鹿	河藝	安濃	一志	飯南	多氣
患者	五〇	六	五九	九	一一	八	四	一九
死者	一一	二	一〇	五	五	二	一	二
寶布埜利亞患者	二九	二八	八七	二八	一九	九	二二	六五
寶布埜利亞死者	四	三	一二	三	四	三	一〇	四
腸窒扶斯患者	二六	五	二四	四	九	三	九	一
腸窒扶斯死者	一	三	七	一	三	一	三	一
猩紅熱患者	二	一	一	三	一	一	一	一
猩紅熱死者	一	一	一	一	一	一	一	一
パラ窒扶斯患者	一	一	一	一	一	一	一	一
パラ窒扶斯死者	一	一	一	一	一	一	一	一
計患者	一〇八	三九	一七〇	四四	三九	一七	三〇	八六
計死者	一六	八	二九	九	一二	五	九	一四



明治四十年	明治三十九年	明治三十八年	明治三十七年
犯罪 一三	犯罪 一六	犯罪 二六	犯罪 一五
強盜罪 一四	強盜罪 二二	強盜罪 一〇	強盜罪 一九
竊盜罪 五四・二三六	竊盜罪 二二・九〇九	竊盜罪 一五五・二六〇	竊盜罪 二八三・三九五
詐欺罪 六五八	詐欺罪 八二九	詐欺罪 六四三	詐欺罪 五九五
賭博罪 五二八	賭博罪 五二八	賭博罪 二九四	賭博罪 二五九
其他刑 七八八	其他刑 八四八	其他刑 九九〇	其他刑 九五二
計 六、二四二	計 五、一四一	計 七、五六八	計 八、八〇五
諸規則 五三一	諸規則 五四七	諸規則 三〇四	諸規則 三四八
拘留科料 四、四四七	拘留科料 五、五二四	拘留科料 四、六一七	拘留科料 四、二六三

一 犯罪件數ハ所轄内ニ發生シタル件數ニシテ檢舉件數ハ所轄内外ニ拘ラス年内ニ檢舉シ得タル總件數ナリ

一 檢舉中ニハ不起訴ノ意見ヲ付シ送致シタルモノヲ算入ス但シ人民ノ告訴告發ニ依リ檢舉ノ必要ナカリシモノハ算入セス

一 殺人罪中ニハ過失殺ヲ含マス

### 第一三五 盜難件數

大正元年	明治四十四年	明治四十三年	明治四十二年	明治四十一年	明治四十年	明治三十九年	明治三十八年	明治三十七年
強盜	七	三	三	八	三	三	三	三
竊盜	二、二〇五	二、五六四	二、四九四	二、七五六	三、七二一	四、二二七	五、一六八	五、五六四
拘摸	四	二六	九	八	?	?	?	?
騙取拐帶	一、〇九五	一、四二八	九六七	八八五	七六八	六五〇	六二六	五一四
計	三、三一	四、〇四九	三、四八一	三、六六一	四、四九七	四、八八〇	五、八〇七	六、〇九一

一 四十一年以前ノ竊盜ニ遇ヒシ人ノ内ニハ拘摸ヲ含ム又三十七年以前騙取拐帶詐欺取財ハ調査ヲ缺ク

第二三六 要視察起訴猶豫者

年	增			減			現在
	猶本 豫年	他所 移住	復 歸	他所 移住	死 亡	逃 走	
大正元年	七六九	九三	九	一五六	二	五七	六九九
明治四十四年	四三六	三六	五	七九	二	三四	四〇五
同 四十三年	三一	二七	九	六六	二	二三	二六五
同 四十二年	二七二	四三	一七	六一	五	五八	五三九
同 四十一年	七五四	九八	四五	一六六	三〇	一四〇	九九二
同 四十年	一、九三五	一〇六	四七	三五四	二五	三八五	二、三〇五
同 三十九年	三、三三〇	?	?	四四二	三六	四二四	六、四五九
同 三十八年	二、一八四	?	?	二〇三	一三	一八一	三、二四二
同 三十七年	一、五三一	?	?	一四三	五	六四	一、八二三

一 三十九年以前ニ係ル他所轄ヨリ移住及復歸ハ調査ヲ缺ク尙三十六年以前ハ調査ヲ缺ク

第二三七 諸營業取締

大正元年

業種	前年		本年	
	現在	開業	現在	開業
古物市場	四、二九九	五四〇	四、一八四	四、四二一
古物市場	八二	二二	八四	—
質屋	六五八	四七	六三九	—
旅人宿屋	一、二三一	一四一	一、二三八	—
下宿屋	二七三	四九	二二九	—
木賃宿	一七二	一四	一六七	—
印判業者	一七三	二二	一八六	—
銃砲商	九	—	九	—
火藥商	一六	—	一四	—
煙火製造業	六二	—	五七	—
煙火販賣業	一、二三三	—	一、一五	—
銃砲製造業	一四	六	一九	—
銃砲修繕業	一九	—	一八	—
電氣事業場	—	—	—	九五
瓦斯製造供給業	—	—	—	三四
原動機据付場	—	—	—	二
畜鶏場	—	—	—	二六
獸肉商	—	—	—	三五
火藥庫	—	—	—	六〇
火藥假貯藏所	—	—	—	一〇
湯屋	—	—	—	一四
湯屋	—	—	—	—
理髮店	—	—	—	—
汽船切符販賣所	—	—	—	—
代書業者	—	—	—	—
紹介業者	—	—	—	—
劇場	—	—	—	—





### 第一四一 集會結社

年	集會		結社	
	届出ヲ要スルモノ 開會度數 中止度數	届出ヲ要セザルモノ 開會度數 中止度數	届出ヲ要スルモノ 組成 解散	届出ヲ要セザルモノ 組成 解散
大正元年	一五七	二二		
明治四十四年	七八	一〇二		
同 四十三年	二八	九六		
同 四十二年	一三	八三		
同 四十一年	一〇六	一〇〇		
年末現在	七	七	七	二
計	八三	一〇二	八〇	二

一 届出ヲ要セサル結社ハ前年末現在ニ翌年中ノ組成、解散ヲ加除シタル數其年末現在數ト符合セサルモノアルハ他ヨリ入りタルモノ又ハ移轉シタルモノアルニ因ル

### ● 監獄

### 第一四二 監獄出入人員

年	出入		受刑者 刑事被告人	勞役場留置	攜帶乳兒	懲治人	計
	入	出					
大正元年	六八二	七七〇	五二二	九八	一四五		一、四二一人
明治四十四年	一〇六六	九三六	五一一	一三三	一四		一、三三〇
同 四十三年	八九一	八九一	六四五	四二	三		八四六
同 四十二年	一〇五六	一一五七	六四三	一三	五		一、八二七
年末現在	八七	一〇二	七五	七	二		一、六八九
計	一、一三二	一、一三二	一、一三二	一、一三二	一、一三二		九三四

同	四十四年		四十一年		同		同		同		同		受刑者	刑事被告人	勞役場留置	攜帶乳兒	懲治人	計
	入	出	入	出	入	出	入	出	入	出	入	出						
同	入	出	入	出	入	出	入	出	入	出	入	出	受刑者	刑事被告人	勞役場留置	攜帶乳兒	懲治人	計
同	三十六年	入	出	入	出	入	出	入	出	入	出	入	受刑者	刑事被告人	勞役場留置	攜帶乳兒	懲治人	計
同	三十七年	入	出	入	出	入	出	入	出	入	出	入	受刑者	刑事被告人	勞役場留置	攜帶乳兒	懲治人	計
同	三十八年	入	出	入	出	入	出	入	出	入	出	入	受刑者	刑事被告人	勞役場留置	攜帶乳兒	懲治人	計
同	三十九年	入	出	入	出	入	出	入	出	入	出	入	受刑者	刑事被告人	勞役場留置	攜帶乳兒	懲治人	計
同	四十年	入	出	入	出	入	出	入	出	入	出	入	受刑者	刑事被告人	勞役場留置	攜帶乳兒	懲治人	計
同	四十四年	入	出	入	出	入	出	入	出	入	出	入	受刑者	刑事被告人	勞役場留置	攜帶乳兒	懲治人	計
同	三十七年	入	出	入	出	入	出	入	出	入	出	入	受刑者	刑事被告人	勞役場留置	攜帶乳兒	懲治人	計
同	三十六年	入	出	入	出	入	出	入	出	入	出	入	受刑者	刑事被告人	勞役場留置	攜帶乳兒	懲治人	計

裁判

第一四三 民事訴訟件數

大正元年

裁判所名	受		計	判決	取下	和解	其他	計	未決
	受	受							
安濃津地方	九七	二六三	三六〇	一一三	八〇	四	五〇	二四七	一一三
安濃津區	四八	六六一	七〇九	一一三	一三四	三七	三四七	六五〇	五九
松阪區	一八	二九一	三〇九	六一	三九	二二	一五四	二七五	三四
四日市區	三七	一九二	二二九	八五	八五	三三	一	二〇五	二四
上野區	一八	二二〇	二二八	四五	三六	一	一三三	一九五	三三
山田區	四五	三九五	四二〇	八六	一〇〇	一六	一六一	三六三	五七
木本區	一〇	二〇九	二一九	五一	二八	五	一二四	二〇八	一一
總計	二七三	二,二〇一	二,四七四	五七三	五〇二	一一九	九四九	二,一四三	三三三
明治四十四年	二四九	一,九八二	二,二三一	五九五	四四四	七九	八四〇	一,九五八	二七三
明治四十三年	二七一	一,九六七	二,二三八	六〇四	四一二	八六	八八七	一,九八九	二四九
明治四十二年	二三六	一,九〇〇	二,一三六	四九四	四四二	五九	八七〇	一,八六五	二七一
明治四十一年	一八八	二,〇六八	二,二五六	五八六	三八六	六七	九八一	二,〇二〇	二二六



第一四四 民事訴訟金額價格階級

大正元年

裁判所名	金額價格階級					金額見積價格計
	五拾百圓至三百圓	三百圓至五百圓	五百圓至一千圓	一千圓至五千圓	五千圓至一萬圓以上	
安濃津地方	六	三	二	一	一	一八八
安濃津區	六	三	二	一	一	三〇八
松阪區	八	二	一	一	一	一三九
四日市區	三	二	一	一	一	一九二
上野區	六	一	一	一	一	一〇六
山田區	一	一	一	一	一	二一四
木本區	三	一	一	一	一	八一〇
總計	六五九三三	一九二	六二	二七	二〇	三八、六八四
明治四十四年	六二四二七	一六五	五五	一八	一〇	四六、六一〇
同四十二年	五九六一九	一七六	三五	一四	一一	四三、〇〇〇
同四十一年	五七四二一	一八五	六一	一三	一一	四二、五〇九
同四十年	五六〇二八	一七九	五五	二〇	九	四一、七八一

財政

第一四五 諸稅收入濟額

年度	國稅			縣稅		市町村稅		合計	戶員擔額
	直接	間接	計	縣稅	市町村稅				
大正元年度	三、五五、九七七	四、六六一、四六七	八、一七、四四四	一、六四二、二三四	二、〇二七、六八三	九、四八七、三六一	四七、九四		
明治四十四年度	三、一五、一六八	二、四四八、九六〇	五、五六四、一一八	一、五七八、二〇二	九一八、二〇九	九、〇六〇、五三九	四五、九八		
同四十三年度	三、二九二、〇八〇	二、四四七、六五三	五、七三九、七三三	一、五一六、七〇九	七六二、一四八	九、〇一八、五九〇	四五、九〇		
同四十二年度	三、五五六、六七二	三、五五六、四九四	七、一三三、一六六	一、三二一、五〇六	六四四、八五八	八、八七九、五三〇	四六、二二		
同四十一年度	三、四九七、五四三	三、一〇二、七九〇	六、六〇〇、三三三	一、三二一、一七四	四六九、四六〇	八、三九〇、九六七	四四、二四		
同四十年度	三、五九九、九五二	〇、四五七、九五五	六、四四五、七四七	一、五二二、四七七	二、六一、六八六	八、三一九、九一〇	四四、一一		
同三十九年度	三、五六五、五一四	〇、三五五、四五〇	五、六〇〇、九六四	一、二二八、五四四	〇、一二、七三六	七、七四二、二四四	四一、四六		
同三十八年度	三、三六三、一四七	一、四一二、三三四	四、七七五、四八一	九三〇、一一〇	八九七、八二四	六、六〇三、四一五	三五、五六		
同三十七年度	二、四一一、五八八	一、三六七、八二七	三、七七九、四一五	七六九、九二五	八三五、七八五	五、三九五、一二五	二八、八五		
同三十六年度	一、六六七、一七二	一、一九〇、五〇六	二、八五七、六七八	八五六、三二七	〇、一四、五八四	四、七二八、五八九	二五、二六		

第一四六 諸稅負擔

直接國稅	縣		市町村稅		計	百分		市町村稅例
	一月當	一人當	一月當	一人當		縣	市	
大正元年度	一五.九五	二.八七	八.三〇	一.四九	一〇.二四	一.八四	三四.四九	六.二二
明治四十四年度	一五.八一	二.八六	八.〇一	一.四五	九.七三	一.七六	三三.五五	六.〇六
同 四十三年度	一六.七六	三.〇三	七.七二	一.四〇	八.九七	一.六二	三三.四四	六.〇五
同 四十二年度	一八.五一	三.二九	六.八八	一.二二	八.五六	一.五二	三三.九五	六.〇三
同 四十一年度	一八.四四	三.二五	六.九七	一.二二	七.七五	一.三七	三三.一五	五.八五
同 四十年度	一九.〇九	三.三八	八.〇二	一.四二	六.一六	一.〇九	三三.二七	五.八八
同 三十九年度	一九.〇九	三.三七	六.〇四	一.〇七	五.四二	.九六	三〇.五六	五.四〇
同 三十八年度	一八.一一	三.二二	五.〇一	.八九	四.八三	.八六	二七.九五	四.九七
同 三十七年度	一二.九二	二.三二	四.一三	.七四	四.四八	.八〇	二一.五三	三.八七
同 三十六年度	八.九一	一.六〇	四.五七	.八二	五.四二	.九七	一八.九〇	三.三九

第一四七

諸稅收入濟額郡市別

大正元年度

桑名	員辨	三重	鈴鹿	河藝	安濃	飯志	多氣	國稅		縣稅		市町村稅		計		百分		市町村稅例
								直接國稅	間接國稅	市町村稅	市町村稅	縣	市	縣	市			
一二二,二五九	一三三,〇三一	二九二,五二〇	一五二,一〇八	二二〇,一五七	一一七,四九六	三〇二,四二五	一四四,六一五	一四七,四一四	九〇,三四四	八二,六六二	九五,七二〇	四四八,〇五五	四,六四	五,〇三	四,七四	五,〇三	四,七二	四,三三
一四七,四一四	九〇,三四四	七四八,八一八	九〇,七三七	三七二,八七七	三三,二五一	一三六,一三三	一八二,三六五	七七,九二四	一七三,一七二	八九,八四二	八七,六九三	三八八,九九二	三,八四	四,七四	一〇,五四	四,七四	八,六八	四,六〇
八二,六六二	七七,九二四	一七三,一七二	八九,八四二	一一一,〇二六	六一,九七三	一六一,七三六	一四〇,七七五	八七,七二〇	一七五,七一六	九三,二九九	八七,六九三	四四八,〇五五	四,六四	五,〇三	一〇,五四	四,七四	八,六八	四,三三
九五,七二〇	八七,六九三	一七五,七一六	九三,二九九	一三九,三四八	六三,九六一	一八三,六九四	一五一,二七三	四四八,〇五五	一三九,〇二二	四二,四九六	三八八,九九二	四,六四	五,〇三	一〇,五四	四,七四	八,六八	四,三三	四,三三
四四八,〇五五	三八八,九九二	一三九,〇二二	四二,四九六	八五三,四〇八	二七六,六八一	七八三,九八八	七二七,〇九三	四四八,〇五五	一三九,〇二二	四二,四九六	三八八,九九二	四,六四	五,〇三	一〇,五四	四,七四	八,六八	四,三三	四,三三
四,六四	三,八四	一七,九〇	四,一六	一〇,一九	二,五九	七,五四	七,三一	四四八,〇五五	一三九,〇二二	四二,四九六	三八八,九九二	四,六四	五,〇三	一〇,五四	四,七四	八,六八	四,三三	四,三三
五,〇三	四,七四	一〇,五四	五,四七	七,三七	三,七七	九,八五	八,五七	四四八,〇五五	一三九,〇二二	四二,四九六	三八八,九九二	四,六四	五,〇三	一〇,五四	四,七四	八,六八	四,三三	四,三三
四,七二	四,三三	八,六八	四,六〇	六,八七	三,一五	九,〇六	七,四六	四四八,〇五五	一三九,〇二二	四二,四九六	三八八,九九二	四,六四	五,〇三	一〇,五四	四,七四	八,六八	四,三三	四,三三

計	國稅		縣稅		市町村稅		計	百分比	
	直接國稅	間接國稅	縣稅	市町村稅	市町村稅	市町村稅		縣稅	市町村稅
宇治山田市	二二八、二七六	三四、七五三	四七、六三〇	六四、〇六五	二七四、七二四	二、八〇	二、九〇	三、一六	
四日市市	二二六、一三九	九六、九四四	四四、八三四	七九、九四三	四四七、八六〇	五、五五	二、七三	三、九四	
津市	一四〇、四六七	二四三、二三九	五三、七三七	六七、二五三	五〇四、六九六	六、六〇	三、二七	三、三二	
南牟婁	二二一、二五〇	七、八九五	六八、九七一	一一二、三五五	三一〇、四七一	二、二二	四、二〇	五、五四	
北牟婁	六八、九八七	一〇、三一八	三九、一八三	五六、二六八	一七四、七五六	一、三六	二、四二	二、七七	
志摩	一〇〇、三二三	一二、二五九	六九、三四五	一一〇、六九〇	二九二、六一七	一、九四	四、二二	五、四六	
名賀	一四一、三四九	一四四、九六六	七九、〇九八	一〇〇、三九二	四六五、八〇五	四、九二	四、八二	四、八五	
阿山	二二八、〇四四	一七、五三〇	一二八、二一五	二〇三、八八〇	五六七、六六九	四、〇五	七、八一	一〇、〇五	
度會	二二八、〇四四	一七、五三〇	一二八、二一五	二〇三、八八〇	五六七、六六九	四、〇五	七、八一	一〇、〇五	
計	三、一五五、九七七	三、六六一、四六七	一、六四三、三三四	三、〇二七、六八三	九、四八七、三六一	一〇〇、〇〇	一〇〇、〇〇	一〇〇、〇〇	

第一四八 諸稅負擔郡市別

大正元年度

桑名	員辨	三重	鈴鹿	河藝	安濃	一志	飯南	多氣	直接國稅		縣稅		市町村稅		百分比	
									一戶當	一人當	一戶當	一人當	一戶當	一人當	一戶當	一人當
桑名	員辨	三重	鈴鹿	河藝	安濃	一志	飯南	多氣	一、三三二	一、九九	七、六五	一、三五	八、八六	一、五六	二、七八二	四、九〇
一五、二二六	一六、四四	一四、八六	一八、六三	一八、四五	一八、三二	一八、七一	一七、一七	三、〇〇〇	九、五〇	一、六六	一〇、八一	一、八九	三七、四八	六、五五		
二、九六	三、〇九	八、八三	一〇、二四	九、七三	一、六二	一、七三	一、六五	三、〇〇〇	九、五〇	一、六六	一〇、八一	一、八九	三七、四八	六、五五		
八、九三	九、七三	八、八三	一〇、二四	九、七三	一、六二	一、七三	一、六五	三、〇〇〇	九、五〇	一、六六	一〇、八一	一、八九	三七、四八	六、五五		
一、七四	一、八三	一、五六	一、七五	一、六二	一、七三	一、六五	一、六五	三、〇〇〇	九、五〇	一、六六	一〇、八一	一、八九	三七、四八	六、五五		
一〇、〇六	九、八七	九、一七	一一、七九	一〇、〇四	一一、〇七	九、七四	九、七四	三、〇〇〇	九、五〇	一、六六	一〇、八一	一、八九	三七、四八	六、五五		
一、九五	一、八六	一、六一	二、〇一	一、六七	一、九七	一、七八	一、七八	三、〇〇〇	九、五〇	一、六六	一〇、八一	一、八九	三七、四八	六、五五		
三四、二六	三六、〇四	三二、八六	四〇、六五	三八、二二	三九、〇三	三七、五一	三七、五一	三、〇〇〇	九、五〇	一、六六	一〇、八一	一、八九	三七、四八	六、五五		
六、六六	六、七八	五、七九	六、九五	六、三七	六、九五	六、八五	六、八五	三、〇〇〇	九、五〇	一、六六	一〇、八一	一、八九	三七、四八	六、五五		

計	直接國稅						市町村稅		平均	
	戶當	一人當	戶當	一人當	戶當	一人當	戶當	一人當	戶當	一人當
宇治山田市	一六・九九	三・二〇	六・三二	一・一九	八・四八	一・六〇	三・七九	一・八四	五・九九	一〇・五二
四日市	三三・九七	六・七八	六・七四	一・三四	二・四〇	二・四〇	五・二七	三・一七	五・五九	一〇・五二
津市	一六・二〇	三・〇〇	六・二〇	一・一五	七・七五	一・四四	三・〇一	三・〇一	五・五九	一〇・五二
南牟婁	一〇・八三	一・九六	六・一六	一・一二	一〇・〇四	一・八二	二・七〇	二・七〇	四・九〇	一〇・五二
北牟婁	九・四九	一・七一	五・三九	〇・九八	七・七四	一・四〇	二・二六	二・二六	四・〇九	一〇・五二
志摩	八・六七	一・四六	五・九九	一・〇一	九・五六	一・六二	二・四二	二・四二	四・〇九	一〇・五二
名賀	一六・〇九	三・一八	九・〇〇	一・七九	一一・四二	二・二六	三・六五	三・六五	七・二三	一〇・五二
阿山	一七・五四	三・二八	九・〇五	一・六九	一一・二〇	二・〇九	三・七九	三・七九	七・〇六	一〇・五二
度會	一三・二四	二・一九	七・七八	一・二九	一二・三八	二・〇四	三・三四	三・三四	五・五二	一〇・五二
計	一五・九五	二・八七	八・三〇	一・四九	一〇・二四	一・八四	三・四九	三・四九	六・二一	一〇・五二

第一四九 國稅滯納處分

大正元年度

計	督促狀發布		財產差押		處分執行徵收		税金缺損		翌年度へ繰越	
	人員	稅額	人員	稅額	人員	稅額	人員	稅額	人員	稅額
地租	八三一	一、三五三	五〇	五〇	三三	一五〇	一	一	一	一
所得稅	四二五	九、八〇四	一六	四〇	三	五	一	一	一	一
營業稅	四五〇	五、九二四	四六	四一九	一〇	五五	三	七	三	一四
酒稅	七	一、九三〇	二	二、〇四九	二	二、〇四九	一	一	一	一
醬油稅	六	六	一	一	一	一	一	一	一	一
相續稅	一一二	三、四〇五	二	二七	一	一	一	一	一	一
織物消費稅	四一	二、一六五	三	四五〇	一	一八二	一	一	一	一
礦業稅	四一	一、九七四	九	八四六	二	一八二	一	一	一	一
賣藥營業稅	二二	六九	一	一	一	一	一	一	一	一
計	一、九四五	二六、六三〇	一二八	三、八八五	五〇	二、三〇六	一〇	六六	七	一九
明治四十四年度	一、四六八	二〇、二三九	一三九	一、九六七	七〇	四〇	一〇	六〇	一	二
同 四十三年度	一、二二三	一〇、二三六	一九三	一、〇〇四	一〇〇	六三	一四	四五	一	一
同 四十二年度	三、二〇三	三三、三四五	二四四	一、三四八	一四二	二一五	五九	九九	一	一
同 四十一年度	四、六三一	四九、三五二	二二五	七、四二三	九七	六四八	二〇	七二	一	一

第一五〇 縣稅滯納處分

計	地租割	戶數割	營業種稅	雜種稅	營業稅附加稅	所得稅附加稅	礦業稅附加稅	賣藥營業稅附加稅	督促狀發布一財產差押一處分決行徵收		稅金缺損一翌年度へ繰越					
									人員	稅額	人員	稅額				
明治四十四年度	四一七人	六、七〇九	二、六四三	三、三九五	三一六	一〇二	二〇	七	九、四五三	一、三八二	一〇三三	二七	二、一七九	八九六	五五六	三七六
同四十三年度	四三〇円	二、六七五	一、九九〇	三、八一八	四三〇	三四	七五	一	一、五三九	一〇三三	八三三	二七	二、〇八二	八四四	三三〇	二三六
同四十二年度	四三〇円	二、六七五	一、九九〇	三、八一八	四三〇	三四	七五	一	一、〇七二	八三三	七二〇	二七	二、一五五	八三三	一七八	一七八
同四十一年度	四一七人	六、七〇九	二、六四三	三、三九五	三一六	一〇二	二〇	七	一、二四〇	六六八	六六八	二七	一、六八三	七〇一	三五	一七八
計	一、三六〇九	九、四五三	一、三八二	一〇三三	二七	二、一七九	八九六	五五六	三七六	〇	〇	一九	二二	八二	三〇	一円

第一五一 市町村稅滯納處分

大正元年度

計	地價割	所得割	營業別割	戶別割	段別割	礦業稅割	賣藥營業稅割	其他ノ稅	督促狀發布一處分決行		損一翌年度へ繰越					
									人員	稅額	人員	稅額				
明治四十四年度	一〇八人	一一六	四、九八八	三	六	七、〇一八	二九	二	一、二七〇	一、三三四一	七四二	九六九	二、三一七	一、二三六	一、一九二	一、四七八
同四十三年度	七一円	七五	三、五二五	五	一	九、二九四	二四四	二二六	一、三三四一	七四二	九六九	二、三一七	一、二三六	一、一九二	一、四七八	
同四十二年度	七一円	七五	三、五二五	五	一	九、二九四	二四四	二二六	一、三三四一	七四二	九六九	二、三一七	一、二三六	一、一九二	一、四七八	
同四十一年度	一〇八人	一一六	四、九八八	三	六	七、〇一八	二九	二	一、二七〇	一、三三四一	七四二	九六九	二、三一七	一、二三六	一、一九二	一、四七八
計	一、三六〇九	九、四五三	一、三八二	一〇三三	二七	二、一七九	八九六	五五六	三七六	〇	〇	一九	二二	八二	三〇	一円

第一五二 國庫稅外收入

每年度決算

官業及官有 財產收入	雜收入	計	官有物 拂下代	雜收入	地方分擔 納附金	計	臨時軍 事費	總計
大正元年度	五、八八九	四、四六三	一〇、三五二	一、二八九八	二、〇〇〇	一五、〇六四	—	二五、四一六
明治四十四年度	四、三八六	四、三〇四	八、六九〇	二、〇五〇	二、〇〇〇	四、二三八	—	一二、九二八
同 四十三年度	三、四八六	四、一一一	七、五九七	三、一〇三	二、〇〇〇	五、一四一	—	一二、七三八
同 四十二年度	二、二六一	三、九〇〇	六、一六一	三、〇五九	二、〇〇〇	五、三七八	—	一一、五三九
同 四十一年度	三、三六六	四、五二〇	六、八八六	一、七五一	二、〇〇〇	三、八〇八	—	一〇、六九三
同 四十年度	二、〇四一	三、六九九	五、七四〇	二、〇四三	二、〇〇〇	四、〇六六	—	九、八〇六
同 三十九年度	一、八六四	三、六〇四	五、四六八	一、七三五	一、六九三	一八、六八六	六六	二四、二二〇
同 三十八年度	一、八九四	四、七八七	六、六八二	一、一九四	二、〇〇〇	三、二〇七	七、六一五	一七、五〇四
同 三十七年度	一、五八八	四、一二四	五、七一一	一、一四〇	二、〇〇〇	三、一九一	一、八二一	一〇、七二六
同 三十六年度	一、七三九	三、五五六	五、二九五	二、五八六	三、二〇〇	五、七九一	五、五四六	一六、六三二

大正元年度ハ地方分擔納附金ヲ特別經濟トシテ整理セシモ便宜從前ノ欄へ掲記セリ

第一五三

國庫支出ノ縣經費

每年度決算

經	常	部	大正元 同 同 同 同 同 同 同 同 同 同 同												
			元年度	四十四年度	四十四年度	四十四年度	四十四年度	四十四年度	三十九年度	三十九年度	三十九年度	三十九年度			
神社費及國幣社例 祭幣帛料	府 縣 費	恩 賞 諸 祿	二、五五五	二、五五五	二、五五五	二、五五五	二、五五五	二、五五五	二、五五五	二、五五五	二、五五五	二、五五五	二、五五五	二、五五五	二、五五五
金 諸拂戻及缺損補填	補 助 費	諸 支 出 金	五〇	八	三、〇七七	二、三	二、三	二、三	二、三	二、三	二、三	二、三	二、三	二、三	二、三
遞 信 費	船 舶 海 員 費	種 牡 牛 檢 查 費	五三二	四五五	四四〇	四二五	四一〇	三九二	三八二	三六九	三五九	三五六	三五六	三五六	三五六
計			一、七八六	一、七〇八	一、六六六	一、六五八	一、六三三	一、六二〇	一、六〇八	一、五九八	一、五八八	一、五八〇	一、五七二	一、五七二	一、五七二

臨時		大正元									
		同四十	同四十	同四十	同四十	同四十	同四十	同四十	同四十	同四十	同四十
		年度	年度	年度	年度	年度	年度	年度	年度	年度	年度
補助費	一三、七三三	一、一四〇	一、〇二六	一、〇二六	一、〇二六	一、〇二六	一、〇二六	一、〇二六	一、〇二六	一、〇二六	一、〇二六
傳染病豫防費	一、一三三	八、九三	八、九三	八、九三	八、九三	八、九三	八、九三	八、九三	八、九三	八、九三	八、九三
普通教育獎勵費	一、五三七	一、五三七	一、五三七	一、五三七	一、五三七	一、五三七	一、五三七	一、五三七	一、五三七	一、五三七	一、五三七
衆議院議員總選舉取銷費	一、〇一九	一、〇一九	一、〇一九	一、〇一九	一、〇一九	一、〇一九	一、〇一九	一、〇一九	一、〇一九	一、〇一九	一、〇一九
府縣會議員選舉費	一、五三七	一、五三七	一、五三七	一、五三七	一、五三七	一、五三七	一、五三七	一、五三七	一、五三七	一、五三七	一、五三七
員總選舉取銷費	一、〇一九	一、〇一九	一、〇一九	一、〇一九	一、〇一九	一、〇一九	一、〇一九	一、〇一九	一、〇一九	一、〇一九	一、〇一九
災害驅除豫防費	一、〇一九	一、〇一九	一、〇一九	一、〇一九	一、〇一九	一、〇一九	一、〇一九	一、〇一九	一、〇一九	一、〇一九	一、〇一九
臨時事件費	一、〇一九	一、〇一九	一、〇一九	一、〇一九	一、〇一九	一、〇一九	一、〇一九	一、〇一九	一、〇一九	一、〇一九	一、〇一九
地方廳臨時諸費	一、〇一九	一、〇一九	一、〇一九	一、〇一九	一、〇一九	一、〇一九	一、〇一九	一、〇一九	一、〇一九	一、〇一九	一、〇一九
勳章年費	一、〇一九	一、〇一九	一、〇一九	一、〇一九	一、〇一九	一、〇一九	一、〇一九	一、〇一九	一、〇一九	一、〇一九	一、〇一九
治水事業費	一、〇一九	一、〇一九	一、〇一九	一、〇一九	一、〇一九	一、〇一九	一、〇一九	一、〇一九	一、〇一九	一、〇一九	一、〇一九
樟樹獎勵費	一、〇一九	一、〇一九	一、〇一九	一、〇一九	一、〇一九	一、〇一九	一、〇一九	一、〇一九	一、〇一九	一、〇一九	一、〇一九
營繕費	一、〇一九	一、〇一九	一、〇一九	一、〇一九	一、〇一九	一、〇一九	一、〇一九	一、〇一九	一、〇一九	一、〇一九	一、〇一九
獸疫費	一、〇一九	一、〇一九	一、〇一九	一、〇一九	一、〇一九	一、〇一九	一、〇一九	一、〇一九	一、〇一九	一、〇一九	一、〇一九

第一五四 縣歲入

每年度決算

部		大正元									
		同四十	同四十	同四十	同四十	同四十	同四十	同四十	同四十	同四十	同四十
		年度	年度	年度	年度	年度	年度	年度	年度	年度	年度
度量衡臨檢費	七、八九	七、八九	七、八九	七、八九	七、八九	七、八九	七、八九	七、八九	七、八九	七、八九	七、八九
產業獎勵費	七、二四	七、二四	七、二四	七、二四	七、二四	七、二四	七、二四	七、二四	七、二四	七、二四	七、二四
停廢取締費	一、四六二	一、四六二	一、四六二	一、四六二	一、四六二	一、四六二	一、四六二	一、四六二	一、四六二	一、四六二	一、四六二
地方支出	一、二四五	一、二四五	一、二四五	一、二四五	一、二四五	一、二四五	一、二四五	一、二四五	一、二四五	一、二四五	一、二四五
合計	三、九五一	三、九五一	三、九五一	三、九五一	三、九五一	三、九五一	三、九五一	三、九五一	三、九五一	三、九五一	三、九五一

經		大正元									
		同四十	同四十	同四十	同四十	同四十	同四十	同四十	同四十	同四十	同四十
		年度	年度	年度	年度	年度	年度	年度	年度	年度	年度
地租割	八、四六三	八、四六三	八、四六三	八、四六三	八、四六三	八、四六三	八、四六三	八、四六三	八、四六三	八、四六三	八、四六三
營業稅	七、〇九三	七、〇九三	七、〇九三	七、〇九三	七、〇九三	七、〇九三	七、〇九三	七、〇九三	七、〇九三	七、〇九三	七、〇九三
雜種稅	二、八五八	二、八五八	二、八五八	二、八五八	二、八五八	二、八五八	二、八五八	二、八五八	二、八五八	二、八五八	二、八五八

部	常		部	時	
	營業稅附	所得稅附		雜收入	寄附金
營業稅附	四八、六三八	四八、三三五	雜收入	一八、三三三	三三、九五二
所得稅附	二二、九二四	二二、四四七	國庫下渡	一、八三三	四三
加稅	一九三	一九三	國庫補助	一、九三三	一、八三三
加稅	二四三	二四三	綠越金	一、九三三	一、九三三
戶數割	三三、〇八一	三三、〇八一	國庫補助	一、九三三	一、九三三
財產收入	一、九五	一、九五	金	一、九三三	一、九三三
國庫下渡	四七、〇〇三	四七、〇〇三	計	一、九三三	一、九三三
雜收入	一、五五、二七五	一、五五、二七五	計	一、九三三	一、九三三
計	一八、四四、七〇七	一、七五、六、五七三	計	一、九三三	一、九三三
臨			計	一、九三三	一、九三三
宮			計	一、九三三	一、九三三
內			計	一、九三三	一、九三三
省			計	一、九三三	一、九三三
下			計	一、九三三	一、九三三
賜			計	一、九三三	一、九三三
金			計	一、九三三	一、九三三

部	常		部	時	
	營業稅附	所得稅附		雜收入	寄附金
營業稅附	四八、六三八	四八、三三五	雜收入	一八、三三三	三三、九五二
所得稅附	二二、九二四	二二、四四七	國庫下渡	一、八三三	四三
加稅	一九三	一九三	國庫補助	一、九三三	一、八三三
加稅	二四三	二四三	綠越金	一、九三三	一、九三三
戶數割	三三、〇八一	三三、〇八一	國庫補助	一、九三三	一、九三三
財產收入	一、九五	一、九五	金	一、九三三	一、九三三
國庫下渡	四七、〇〇三	四七、〇〇三	計	一、九三三	一、九三三
雜收入	一、五五、二七五	一、五五、二七五	計	一、九三三	一、九三三
計	一八、四四、七〇七	一、七五、六、五七三	計	一、九三三	一、九三三
臨			計	一、九三三	一、九三三
宮			計	一、九三三	一、九三三
內			計	一、九三三	一、九三三
省			計	一、九三三	一、九三三
下			計	一、九三三	一、九三三
賜			計	一、九三三	一、九三三
金			計	一、九三三	一、九三三

第一五五 縣歲出

每年度決算

部	常		部	時	
	營業稅附	所得稅附		雜收入	寄附金
營業稅附	四八、六三八	四八、三三五	雜收入	一八、三三三	三三、九五二
所得稅附	二二、九二四	二二、四四七	國庫下渡	一、八三三	四三
加稅	一九三	一九三	國庫補助	一、九三三	一、八三三
加稅	二四三	二四三	綠越金	一、九三三	一、九三三
戶數割	三三、〇八一	三三、〇八一	國庫補助	一、九三三	一、九三三
財產收入	一、九五	一、九五	金	一、九三三	一、九三三
國庫下渡	四七、〇〇三	四七、〇〇三	計	一、九三三	一、九三三
雜收入	一、五五、二七五	一、五五、二七五	計	一、九三三	一、九三三
計	一八、四四、七〇七	一、七五、六、五七三	計	一、九三三	一、九三三
臨			計	一、九三三	一、九三三
宮			計	一、九三三	一、九三三
內			計	一、九三三	一、九三三
省			計	一、九三三	一、九三三
下			計	一、九三三	一、九三三
賜			計	一、九三三	一、九三三
金			計	一、九三三	一、九三三



部	經									
	木士費	縣會議諸	衛生及病	院費	教育費	郡役所費	救育費	令達諸費	勸業費	縣稅取扱
大正元年度	271,038	14,293	336,656	275,440	30,668	96,568	521	1,216	174,025	37,560
明治四十四年度	296,866	16,693	310,665	259,723	1,895	98,767	599	1,491	172,159	32,497
同四十三年度	276,884	11,416	350,955	235,052	1,547	86,485	246	1,548	162,227	28,832
同四十二年度	194,694	11,133	350,566	209,048	1,501	87,084	222	1,444	146,297	27,002
同四十一年度	238,748	10,267	307,622	203,914	1,407	86,192	253	1,475	136,814	27,978
同四十年度	224,382	13,291	300,254	199,179	1,533	82,068	189	1,776	128,370	26,580
同三十九年度	264,233	10,646	311,779	205,611	768	78,186	355	1,639	89,402	20,898
同三十八年度	100,310	10,754	293,340	203,509	668	80,474	483	976	34,054	17,307
同三十七年度	101,932	9,579	291,133	188,556	1,145	79,613	517	836	33,673	15,514
同三十六年度	110,127	13,413	311,995	154,895	554	74,148	586	739	32,133	19,146

部	常									
	縣吏員費	諸稅負擔	財產費	神社費	收用審査會費	統計費	行政執行費	縣吏員職員給助費	計	警察廳舍建築費
大正元年度	64,783	70	70	274	257	281	13	4,168	1,260,519	8,533
明治四十四年度	65,531	0	76	281	210	276	13	4,168	1,245,119	6,743
同四十三年度	59,290	1	255	186	31	268	13	4,168	1,146,226	6,671
同四十二年度	56,834	334	131	186	50	267	13	4,168	1,004,233	8,297
同四十一年度	50,944	182	129	181	34	237	13	4,168	1,024,944	7,571
同四十年度	47,477	146	279	187	39	217	13	4,168	959,117	5,351
同三十九年度	41,300	73	478	182	42	197	13	4,168	949,769	7,623
同三十八年度	25,746	76	506	184	38	153	13	4,168	709,536	7,145
同三十七年度	17,625	81	530	183	37	137	13	4,168	666,783	16,237
同三十六年度	17,660	50	550	183	37	137	13	4,168	635,834	8,610

部	衛生及病院費	土木補助費	土木費
大正元年度	186	23,334	123,368
明治四十四年度	799	23,393	110,107
同四十三年度	529	29,273	118,357
同四十二年度	1	14,293	57,529
同四十一年度	10,915	8,635	66,862
同四十年度	64	31,939	80,220
同三十九年度	1	17,359	59,541
同三十八年度	1	50,030	10,988
同三十七年度	343	79,276	37,981
同三十六年度	2,613	71,604	50,931

時	衛生補助	教育費	臨	小學校教	員恩給金	慈惠救濟	基金積立	感化院補	助費	育兒院補	助費	授業院補	助費	土地收用	審會費	縣積立費	郡廳舍建	築費	勸業費
大正元	一九三七三	二二、一三五	一五六八九	二八〇六三															
明治四十	一八、二七八	二七、二〇四	一三、四〇五	二五〇五三															
同四十	一〇、一四一	二六、四四五	一三、四六七	一九九六七															
同四十	一〇、二一八	二六、一〇九	九、五三六	一五六五四															
同四十	一三、五九六	一九、七六〇	一一、七〇四	一一、二一六															
同四十	一五、一六八	三一、一七三	七、二四〇	八一六三															
同三十	六、七三三	一九、九五一	五、九〇〇	五、九六九															
同三十	二、三四四	六、八二八	五、六〇〇	三、六三七															
同三十	七、一八	一、五四四	四、五〇〇	二、四二六															
同三十	二、五八一	九、六四五七	五、四〇〇	二、四二〇															

部	勸業補助	縣廳舍建	縣債費	教育費	土木費	土木補助費	本年支費	勸業費	縣會議費	雜費	諸達書及	揭示諸費	合計
大正元	五七、三八五	一、五五三	六八、二四三		三三、九六一			一一、一三四		八〇、七三			一九九五、九八一
明治四十	三六、三〇八	一、二六〇	六三、七一三		四〇、一三九			一一、一一三		二、三三八			二〇〇二、九〇〇
同四十	三〇、六一七	三、二五五	五三、四九四		二四、四八五			一四、三一〇		一九、八六六			一、八〇三、八六五
同四十	一七、八二三	四、八四二	五三、八三四		二〇、五九四			一九、四〇四		五七			一、四六八、四五七
同四十	一三、九六三	四、〇三〇	五三、〇二三		五、九六〇			八、八五七		四七八			一、九五二、七四〇
同四十	一三、九二八	七〇	五三、五五七		二七、二一〇			二、一五七		五八五			一、五二二、七三三
同四十	三三、三三三	二、三九六	一六、〇〇〇		一六、三三一			八、七〇八		一八四			一、三九九、九九九
同三十	一一、二九一		五、六六九		二八〇、二四五			一、五二六		三九八			一、一六六、六五四
同三十	八、一二五	二九九	六、三五一		六〇、一〇七			三、九六五		七三			九七二、三六二
同三十	六、六五〇		六、六五〇					一、三五七		六九			一、〇二二、六七一

第一五六

縣特別經濟歲入出

每年度決算

收	大正元									
	四年度	五年度	六年度	七年度	八年度	九年度	十年度	十一年度	十二年度	十三年度
羅災救助基金	二九二、七六四	二七三、八八五	二〇一、三四四	二二七、〇三二	三三六、九七五	一八四、八六五	一三七、三五〇	五九三、五七九	七六九、七六三	二九〇、二九九
縣積立金	一七九、〇九二	一四〇、五〇七	一〇八、七四七	五一、四八九	八八、三三七	七六、四六六	六六、二一四	二、七四一	一、五八九	四三、一五八
慈惠救濟基金	一五五、五五二	一七二、二一七	二二四、九五〇	二二七、六〇一	六八、五三四	六五、四〇六	五九、七五五	二七、五四五	二七、五四五	七六九、七六三
小學校教員恩給金	三三、三五三	二九、八九三	二四、四三二	二〇、〇五二	一六、二一七	一一、九七三	九、四四七	六、八二七	六、八二七	四九、九八
小學校教員恩給基金	五、九四七	五、四六四	四、八九二	四、三三〇	四、〇九五	三、六四九	三、五〇九	三、二八五	三、二八五	三、二八五
小學校教員加俸資金	一八三、五三八	一六六、九一〇	一三、八四三	一七、七三三	九六、三三六	八五、六六三	七六、二二八	六六、四八七	五六、二五七	四六、七九五
衛生院資金										
勸業院資金										
教育資金	四九、三三八	六〇、五九一	四六、四四三	三三、五〇四	二二、一七六	二七、七五二	四三、六三五	五四、四四四	二〇、七五二	二〇、七五二
水谷獎學基金	二、九一〇	三、二八九	三〇、二九	二八、一六	二、三七八	一、七五六	一、八六五	九、一五		
明野勸農場費	一一、九五二	一一、六〇七	一一、二七三	七、〇〇八	五、八三九	四、六九七	二、八二三			

入	大正元									
	四年度	五年度	六年度	七年度	八年度	九年度	十年度	十一年度	十二年度	十三年度
三重縣御木本幸吉國道並木費基金	三二六〇	四六六六	四五九三	四九〇四	六三〇二					
作業資金	九一七	七九〇								
計	八九八、五九三	九二二、八一九	八八六、一	五四六、六九六	五七三、五四八	一七九、四六二	三三六、〇四六	七九八、〇七〇	八四、八四六	五四四、七二八
羅災救助基金	二七八、二四六	八八、六九四	一九一、七九〇	九五、〇七〇	一七三、二九七	八九、〇〇八	八四、八四六	五四四、七二八	二四六、〇七〇	二九八、八六五
縣積立金	一四九、二一四	二二、九八一	一六、一一一	一一、三〇	三					
慈惠救濟基金	一三四、五六七	一一、三五五	一九、二八六	二二、四一一	四三、六六七	四五、一九	四、一四七	二七、二六七	六、八二七	五、四九八
小學校教員恩給金	三三、三五三	二九、八九三	二四、四三二	二〇、〇五二	一六、二一七	一一、九七三	九、四四七	六、八二七	五、三〇一	四、九八八
小學校教員恩給基金										
小學校教員加俸資金	五二、一七七	四二、五七五	二七、八二二	二〇、六一七	一六、七三三	一六、〇二六	一六、二一一	一六、〇三三	一四、七五一	一五、二〇二
衛生院資金										
勸業院資金										
教育資金	四七、八七三	二五、九六二	三四、〇八	三六、七九	四、五六六	一八、〇六八	二八、一一八	一、〇五九	一、六七三	一、二八二
水谷獎學基金	二、八五一	一、二九四	六、三六	五、八六	五、二二	三、二七	一、〇五九			
明野勸農場費	三、三四四	二、〇〇一	八、〇七	七、三四	七、八二	六、四三	五、三三			
三重縣御木本幸吉國道並木費基金	三、二四六	一、六〇〇	一、〇四	四、九一	一、〇六〇					
作業資金	五三〇	三三〇								
計	七〇四、三九一	一三六、六八六	二八四、三九六	一六五、七六九	二二六、九〇四	一四〇、五六六	一四四、三六四	六四七、二五八	二八八、二五三	三三一、〇八八

第一五七 郡歳入

毎年度決算

合 計	經 常 部			臨 時 部		
	財產收入	各町村分賦 雜 收 入	計	縣補助金	寄附金	其他
大正元年度	一八六	一五九四二四	一六〇五九〇	一六三三五	三二、六三八	六九、九一二
明治四十八年度	一八六	一三七四一三	一四三、四六〇	二〇、六四四	二七、七一一	六二、六〇二
同四十九年度	二四四	一二六、四九五	一二九、七五四	一六、一二三	二九、一九七	五三、〇七六
同四十年年度	二五〇	一一二、九〇三	一一五、〇二九	一一、〇二二	一六、五八〇	三六、四四〇
同四十年一年度	一五〇	一〇三、四五七	一〇三、九六四	八六六一	一一、二七六	二七、五二六
同四十年九年度	二七五	九三、三三七	九三、九六八	七、一一一	一一、四九八	二二、八一六
同三十年八年度	二九九	五〇、九七二	五一、六三三	一〇、六二四	一〇、四五三	二二、四三五
同三十年七年度	〇	三七、九五九	三八、二八一	一一、二二八	七、八一五	二〇、二一八
同三十年六年度	一、〇二二	四一、四二〇	四二、三三三	一〇、一四八	七、四二八	一八、三三一
同三十年五年度	六八五	七八、四八八	八〇、一九四	九七三一	七、九三〇	二九、〇七五
同三十年四年度	一、〇二二	七八、四八八	八〇、一九四	九七三一	七、九三〇	二九、〇七五
同三十年三年度	一、〇二二	七八、四八八	八〇、一九四	九七三一	七、九三〇	二九、〇七五
同三十年二年度	一、〇二二	七八、四八八	八〇、一九四	九七三一	七、九三〇	二九、〇七五
同三十年一年度	一、〇二二	七八、四八八	八〇、一九四	九七三一	七、九三〇	二九、〇七五
同三十年九年度	一、〇二二	七八、四八八	八〇、一九四	九七三一	七、九三〇	二九、〇七五
同三十年八年度	一、〇二二	七八、四八八	八〇、一九四	九七三一	七、九三〇	二九、〇七五
同三十年七年度	一、〇二二	七八、四八八	八〇、一九四	九七三一	七、九三〇	二九、〇七五
同三十年六年度	一、〇二二	七八、四八八	八〇、一九四	九七三一	七、九三〇	二九、〇七五

第一五八 郡歳出

毎年度決算

合 計	經 常 部			臨 時 部		
	會議費	郡吏員費	土木費	教育費	衛生費	其他
大正元年度	八、三三五	九、四九六	一九、九三〇	二四、五〇七	二、五〇九	一、〇五二
明治四十八年度	一一、一九〇	七、八八八	二四、四五四	三三、七四七	二〇、三三六	九八一
同四十九年度	八、五五三	五、一六四	二〇、四七六	三三、六一一	一五、七五四	二八七
同四十年年度	七、九〇七	五、一三四	一五、八三三	三〇、九八六	六、三四一	二九五
同四十年一年度	七、五〇六	三、五一一	八、八五三	三、二九九	三、八五三	二九四
同四十年九年度	八、八四九	二、二〇一	七、九六六	二六、〇五四	三、七六五	二七三
同三十年八年度	七、〇三四	一、七三七	六、二六七	二、四三六	二、四三六	一、一四一
同三十年七年度	五、九三三	一、四一九	四、六九四	一九、三五八	七、九九	〇
同三十年六年度	五、一五九	一、九七三	六、四三三	二二、七四六	三、一五三	〇
同三十年五年度	八、二七六	三、四六〇	四、二五七	一九、四〇八	六、七六七	〇
同三十年四年度	八、二七六	三、四六〇	四、二五七	一九、四〇八	六、七六七	〇
同三十年三年度	八、二七六	三、四六〇	四、二五七	一九、四〇八	六、七六七	〇
同三十年二年度	八、二七六	三、四六〇	四、二五七	一九、四〇八	六、七六七	〇
同三十年一年度	八、二七六	三、四六〇	四、二五七	一九、四〇八	六、七六七	〇
同三十年九年度	八、二七六	三、四六〇	四、二五七	一九、四〇八	六、七六七	〇
同三十年八年度	八、二七六	三、四六〇	四、二五七	一九、四〇八	六、七六七	〇
同三十年七年度	八、二七六	三、四六〇	四、二五七	一九、四〇八	六、七六七	〇
同三十年六年度	八、二七六	三、四六〇	四、二五七	一九、四〇八	六、七六七	〇

第一五九 市町村歳入

每年度決算

計	大正元		明治四十		同四十		同四十		同四十		同四十		同四十		同三十		同三十		同三十		同三十	
	年度	年度	年度	年度	年度	年度	年度	年度	年度	年度	年度	年度	年度	年度	年度	年度	年度	年度	年度	年度	年度	
前年度繰越金	二七八、一九八	三三五、七三六	二七三、一三七	二五一、七三七	三二五、九八九	一八八、三六四	一〇五、六七七	九八、六七五	一一二、九五	一一、九〇三	一一、九〇三	一一、九〇三	一一、九〇三	一一、九〇三	一一、九〇三	一一、九〇三	一一、九〇三	一一、九〇三	一一、九〇三	一一、九〇三	一一、九〇三	一一、九〇三
市町村税	二、〇二七、六八三	一、九一八、二〇九	一、七六二、一四八	一、六四四、八五八	一、四六九、四六〇	一、一六二、六八六	一、〇二二、七三六	八九七、八二四	八三五、七八五	八三五、七八五	八三五、七八五	八三五、七八五	八三五、七八五	八三五、七八五	八三五、七八五	八三五、七八五	八三五、七八五	八三五、七八五	八三五、七八五	八三五、七八五	八三五、七八五	
夫役	二六、六〇一	二〇、二七三	二六、二三八	二六、四六三	二八、二二一	二七、四八三	二二、九一四	二二、二五二	二二、二五二	二二、二五二	二二、二五二	二二、二五二	二二、二五二	二二、二五二	二二、二五二	二二、二五二	二二、二五二	二二、二五二	二二、二五二	二二、二五二	二二、二五二	
財産收入	一七一、七三三	一五七、一八三	二二六、五四四	一六八、五八八	一四四、七六九	二〇二、二七一	七六、二四七	九九、二五九	九九、二五九	九九、二五九	九九、二五九	九九、二五九	九九、二五九	九九、二五九	九九、二五九	九九、二五九	九九、二五九	九九、二五九	九九、二五九	九九、二五九	九九、二五九	九九、二五九
使用料及手数料	二六、〇八八	一八、五三四	一五、八六六	一三、七一一	一〇、五五四	九、九九四	九、九九四	八、七三二	八、七三二	八、七三二	八、七三二	八、七三二	八、七三二	八、七三二	八、七三二	八、七三二	八、七三二	八、七三二	八、七三二	八、七三二	八、七三二	八、七三二
租税徴収費	七四、九三七	六二、二六八	六五、三四八	六三、八六六	六一、五八四	五八、四一八	四七、八七四	四七、八七四	四七、八七四	四七、八七四	四七、八七四	四七、八七四	四七、八七四	四七、八七四	四七、八七四	四七、八七四	四七、八七四	四七、八七四	四七、八七四	四七、八七四	四七、八七四	四七、八七四
附金	七八、一〇四	六七、三三八	八七、四六一	六〇、二九九	一〇、二八二	八二、四二二	一九〇、八九一	一一三、八二二	一一三、八二二	一一三、八二二	一一三、八二二	一一三、八二二	一一三、八二二	一一三、八二二	一一三、八二二	一一三、八二二	一一三、八二二	一一三、八二二	一一三、八二二	一一三、八二二	一一三、八二二	一一三、八二二
補助金	二二八、四三六	二二一、八二七	二七八、八九一	三二六、八四七	三二二、四四七	三二二、四四七	三二二、四四七	三二二、四四七	三二二、四四七	三二二、四四七	三二二、四四七	三二二、四四七	三二二、四四七	三二二、四四七	三二二、四四七	三二二、四四七	三二二、四四七	三二二、四四七	三二二、四四七	三二二、四四七	三二二、四四七	三二二、四四七
寄附金	一四三、八二一	一六一、三三〇	一三四、七四〇	一〇五、二八八	一三六、八四〇	七二、〇七四	七二、〇七四	七二、〇七四	七二、〇七四	七二、〇七四	七二、〇七四	七二、〇七四	七二、〇七四	七二、〇七四	七二、〇七四	七二、〇七四	七二、〇七四	七二、〇七四	七二、〇七四	七二、〇七四	七二、〇七四	七二、〇七四
繰入金	五、九〇〇	一五〇、一〇〇	二八五、四〇五	八二、六四六	七八、〇一一	一六五、九六一	二二八、八六九	四九、八〇五	四九、八〇五	四九、八〇五	四九、八〇五	四九、八〇五	四九、八〇五	四九、八〇五	四九、八〇五	四九、八〇五	四九、八〇五	四九、八〇五	四九、八〇五	四九、八〇五	四九、八〇五	四九、八〇五
公債	二四一、三九一	二四八、七八三	三〇一、三六五	二〇八、八六六	二〇八、九二〇	一三〇、一三六	二二九、四八九	九四、七四八	九四、七四八	九四、七四八	九四、七四八	九四、七四八	九四、七四八	九四、七四八	九四、七四八	九四、七四八	九四、七四八	九四、七四八	九四、七四八	九四、七四八	九四、七四八	九四、七四八
其他	三、三三二	三、三三二	三、三三二	三、三三二	三、三三二	三、三三二	三、三三二	三、三三二	三、三三二	三、三三二	三、三三二	三、三三二	三、三三二	三、三三二	三、三三二	三、三三二	三、三三二	三、三三二	三、三三二	三、三三二	三、三三二	三、三三二

第一六〇 市町村歳出

每年度決算

部	大正元		明治四十		同四十		同四十		同四十		同四十		同三十		同三十		同三十		同三十		同三十	
	年度	年度	年度	年度	年度	年度	年度	年度	年度	年度	年度	年度	年度	年度	年度	年度	年度	年度	年度	年度	年度	
役所役場費	五三、三六九	四九、六五三	四六、九〇四	四三、七四九	四一、三三三	三七、〇二〇	三三、五五四	三三、五五四	三三、五五四	三三、五五四	三三、五五四	三三、五五四	三三、五五四	三三、五五四	三三、五五四	三三、五五四	三三、五五四	三三、五五四	三三、五五四	三三、五五四	三三、五五四	三三、五五四
會議費	二、九八〇	二、三六〇	二、〇一四	二、一三五	二、一三五	二、一三五	二、一三五	二、一三五	二、一三五	二、一三五	二、一三五	二、一三五	二、一三五	二、一三五	二、一三五	二、一三五	二、一三五	二、一三五	二、一三五	二、一三五	二、一三五	二、一三五
土木費	六五、四七三	六〇、五一四	六八、九三七	七〇、七五五	六七、一七四	六〇、一五〇	五九、八五六	五九、八五六	五九、八五六	五九、八五六	五九、八五六	五九、八五六	五九、八五六	五九、八五六	五九、八五六	五九、八五六	五九、八五六	五九、八五六	五九、八五六	五九、八五六	五九、八五六	五九、八五六
教育費	一、〇二一、四一七	九六〇、〇四〇	八九三、一七五	八二二、一二二	七四八、四九四	六三四、七八八	五八九、八二八	四八九、九九八	四八九、九九八	四八九、九九八	四八九、九九八	四八九、九九八	四八九、九九八	四八九、九九八	四八九、九九八	四八九、九九八	四八九、九九八	四八九、九九八	四八九、九九八	四八九、九九八	四八九、九九八	四八九、九九八
衛生費	九九、七二六	九六、八〇〇	八八、三七六	三九、一三三	三六、四五一	四〇、四五二	三三、一九〇	三三、一九〇	三三、一九〇	三三、一九〇	三三、一九〇	三三、一九〇	三三、一九〇	三三、一九〇	三三、一九〇	三三、一九〇	三三、一九〇	三三、一九〇	三三、一九〇	三三、一九〇	三三、一九〇	三三、一九〇
警備費	四三、三九六	三六、三六六	三三、五八八	三三、四七七	三三、五四一	一八、四五九	一六、六九〇	一六、六九〇	一六、六九〇	一六、六九〇	一六、六九〇	一六、六九〇	一六、六九〇	一六、六九〇	一六、六九〇	一六、六九〇	一六、六九〇	一六、六九〇	一六、六九〇	一六、六九〇	一六、六九〇	一六、六九〇
勸業費	九、一八八	七、七九四	九、〇一三	九、七五四	二、七四二	一、九八三	三、二八四	三、二八四	三、二八四	三、二八四	三、二八四	三、二八四	三、二八四	三、二八四	三、二八四	三、二八四	三、二八四	三、二八四	三、二八四	三、二八四	三、二八四	三、二八四
諸税負擔	一七〇、四三九	一五〇、一三一	一四〇、七九五	一二八、二二〇	一一七、〇一六	一三三、九四一	六五、八二二	八〇、一六六	八〇、一六六	八〇、一六六	八〇、一六六	八〇、一六六	八〇、一六六	八〇、一六六	八〇、一六六	八〇、一六六	八〇、一六六	八〇、一六六	八〇、一六六	八〇、一六六	八〇、一六六	八〇、一六六
基本財産編	二三八、五〇三	二四八、〇六五	二二六、九三三	一五三、四五四	一五三、四五四	一三八、五〇五	八九、四八五	八九、四八五	八九、四八五	八九、四八五	八九、四八五	八九、四八五	八九、四八五	八九、四八五	八九、四八五	八九、四八五	八九、四八五	八九、四八五	八九、四八五	八九、四八五	八九、四八五	八九、四八五
入金	五二、二六四	六九、六七九	八三、八一六	五四、九七四	七四、三〇〇	六七、九八七	一〇三、八七八	八八、一七一	八八、一七一	八八、一七一	八八、一七一	八八、一七一	八八、一七一	八八、一七一	八八、一七一	八八、一七一	八八、一七一	八八、一七一	八八、一七一	八八、一七一	八八、一七一	八八、一七一
其他	二、二四九	二、二四九	二、二四九	二、二四九	二、二四九	二、二四九	二、二四九	二、二四九	二、二四九	二、二四九	二、二四九	二、二四九	二、二四九	二、二四九	二、二四九	二、二四九	二、二四九	二、二四九	二、二四九	二、二四九	二、二四九	二、二四九
計	二、二四九、七四四	二、一四七、二〇〇	二、〇三九、四八二	一、七七六、二〇三	一、六四四、八一	一、四三六、八二六	一、三二四、〇五	一、一六九、五四八	一、一六九、五四八	一、一六九、五四八	一、一六九、五四八	一、一六九、五四八	一、一六九、五四八	一、一六九、五四八	一、一六九、五四八	一、一六九、五四八	一、一六九、五四八	一、一六九、五四八	一、一六九、五四八	一、一六九、五四八	一、一六九、五四八	一、一六九、五四八

臨時部三十九年度以前ハ科目別調査ナク	大正元年度										
	役所	土木	教育	衛生	公債	補助	寄附	基本	入金	立金	部積
合計	八五六、三三四	三六、一〇〇	五九、七六一	一一、二二二	七二、一六九	一一、二二二	一一、二二二	一一、二二二	一一、二二二	一一、二二二	一一、二二二
合計	三、〇五九、九八八	三、〇八〇、九三五	三、〇九六、一八五	三、〇九六、一八五	三、〇九六、一八五	三、〇九六、一八五	三、〇九六、一八五	三、〇九六、一八五	三、〇九六、一八五	三、〇九六、一八五	三、〇九六、一八五

第一六一

縣郡市町村有財産

大正元年度末現在

縣有財産	面積		積地	建	有	現	穀	其	他	金
	山林	其他								
(借地)	一、三六二町	七三九八坪	?	二八、〇四六坪	二、二六三、九五〇円	一、一八〇、三九五円	—	—	—	三、四四八、三四五円
(有租地)	九六町	九六町	?	—	—	—	—	—	—	—
郡有財産	二、四〇八坪	—	—	—	—	—	—	—	—	—
市町村基	三九、二二二坪	—	—	—	—	—	—	—	—	—
本財産	—	—	—	—	—	—	—	—	—	—

△印ヲ附シタルハ地上權設定地ニシテ外數ナリ



●議會

第一六三 議員選舉

貴族院	明治四十四年四月一日調	衆議院	明治四十五年六月調
議員定數	互選權者	議員定數	選舉有權者
一人	一人	九人	四五、一三人
縣會議員	明治四十四年十月調	郡會議員	明治四十四年九月三十日調
議員定數	選舉有權者	議員定數	選舉有權者
三七人	六五、九五一人	三五三人	六四、九六一人
市町村會議員	大正元年十二月三十一日調	被選舉有權者	被選舉有權者
定數	現員	選舉有權者	選舉有權者
四、一五一人	三八、八四三人	一一五、九八三人	五五、一五四人

第一六四 縣會及縣參事會

大正元年	明治四十四年	同	同	同	同	同	同	同	同	同	同	同	同	同	同	同	同	同	同	同		
議事件數	開會日數	議員出席日數	議事件數	開會日數	議員出席日數	參事會開會日數	決議件數	議事件數	開會日數	議員出席日數	參事會開會日數	決議件數	議事件數	開會日數	議員出席日數	參事會開會日數	決議件數	議事件數	開會日數	議員出席日數	參事會開會日數	決議件數
二五	一八	五七六	三	八	二七三	六	六一	二	二	二七〇	六	二〇	五〇	二	二	六	六二	二	二	二	二	二
一九	一八	五五一	七	五	一七〇	六	八〇	一	一	一七〇	六	一四	六二	一	一	六	八〇	一	一	一	一	一
一九	一九	五九六	一	一	一	六	六二	一	一	一	六	一四	六二	一	一	六	六二	一	一	一	一	一
三二	一九	五五八	四	二	七〇	六	九三	三	三	七〇	六	一四	九三	二	二	六	九三	三	三	三	三	三
二四	二二	六四六	二	六	一七八	六	六三	一	一	一七八	六	二二	六三	一	一	六	六三	一	一	一	一	一
三三	二二	六四八	七	四	二二五	六	九七	二	二	二二五	六	一七	九七	二	二	六	九七	二	二	二	二	二
二六	二〇	五五四	六	一	三三	六	五四	一	一	三三	六	一七	五四	一	一	六	五四	一	一	一	一	一
二七	二四	七三八	二	四	一三六	六	九七	二	二	一三六	六	二二	九七	二	二	六	九七	二	二	二	二	二



●官公吏

第一六五 官公吏

每年末現在

官	事		知		計	人	俸	給	年	類
	履	技	視	縣						
員	手	學	屬	補	師	官	事			
一三八	三〇	四三	二	四〇	一	二	一七	二	一	大正元
一二九	三三	三九	二	三七	一	二	一四	二	一	同四十
一二〇	三三	三四	二	三四	一	一	一三	二	一	同四十
一二七	三三	三五	一	四二	一	二	二	二	一	同四十
一三五	三八	三六	一	四四	一	二	二	二	一	同四十
五八、九四九	三、七六八	八、三七七	一、三二〇	一五、六五四	五五〇	一、七五〇	二〇、一三〇	三、四〇〇	四、〇〇〇	大正元
六七、七五八	四、〇九二	一九、三二〇	一、二六〇	一七、三一六	一、二〇〇	二、二〇〇	一六、四七〇	三、一〇〇	四、〇〇〇	同四十
六一、三〇二	四、一四〇	一五、八四〇	一、二六〇	一六、六九二	六〇〇	一、二〇〇	一四、〇七〇	三、〇〇〇	四、五〇〇	同四十
五三、九五六	四、一六四	一四、〇六四	一、二六〇	一五、八二八	一、六〇〇	一、六〇〇	一一、六六〇	二、五〇〇	三、六〇〇	同四十
五五、九〇六	四、六六八	一四、七八四	一、五四〇	一五、九二四	一、八〇〇	一、八〇〇	一二、六九〇	二、九〇〇	三、六〇〇	同四十

部	務		內		及		房		合	計
	員	吏	林	統	縣	砂	土	工		
計	新地	科地	農	農	縣	砂	土	工	工	
二〇三	三	二	一〇	一	四	一	二	四	一	三
二〇九	三	一四	一	一	四	一	三	三	一	三
一九六	二	一五	一	一	四	一	三	三	一	三
一八四	二	一五	九	一	六	三	三	三	一	三
二二二	二	一五	七	一	六	三	三	三	一	三
五二、五三六	七九二	三、四六八	四、五九六	一、五〇〇	九三六	二四、八七六	一、二七六八	二、〇三六	九六〇	一
五七、〇八四	七六八	三、九四八	五、〇二八	一、五〇〇	九〇〇	二五、四七六	二、〇三六	二、〇三六	九六〇	一
三八、五九二	四八〇	三、九六〇	四、九九二	一、三〇〇	七五六	一一、三二二	八、九四〇	八、九四〇	八四〇	一
四三、二四〇	五一六	三、九三六	三、六〇〇	一、三〇〇	七五六	一九、七二八	七、二二八	七、二二八	八四〇	一
四五、二四〇	四四四	四、一〇四	二、八二〇	一、二〇〇	五八八	二二、七八八	八、四八四	八、四八四	八四〇	一

市役所					郡役所					
合	常設委員	參事	附屬員	書記役	助役	市長	郡吏員	郡水産技手	郡林業技手	郡農業技手
一五九一	二一	一八	五〇	五八	三	二	八	一	五	四〇
一五六一	二〇	一八	四二	六七	三	三	四	一	六	三一
一五二	二〇	一八	四〇	六五	三	三	六	一	四	三五
一五四一	三五	一八	二九	六三	三	三	七	一	四	三〇
一五四一	四〇	一八	二九	五八	三	三	四	一	三	二八
三八、三八二〇	七二	一	一六、四一六	一五、一四四〇	二、二〇〇	三、六〇〇	一、八九六	三〇〇	一、七六四	一七、七四八
三八、四七八	六四八	一	一四、五六八	一六、五二八	二、二〇〇	三、六〇〇	七五六	五四〇	一、九三二	一三、二八四
三五、二九六	六四八	一	一四、三六四	一三、八八四	二、〇〇〇	三、五〇〇	一、二四八	一	一、三〇八	一四、三五二
二六、〇〇八	六四八	一	六、〇三六	一三、二二四	一、九〇〇	三、三〇〇	七五七、七二	五四〇	一、二四八	一三、〇五六
二四、三七四	六四八	一	六、二一六	一一、八二〇	一、八〇〇	三、一〇〇	七三、五八八	七九〇	九六〇	一一、四二〇

郡				警察部								
備員	郡視學員	郡書記	郡長	合計	事務	巡查	警手	技部	警視部	警師	技師	事務官
三三	一五	一七二	一五	七七五	一	七六	一六	七	二八	三	三	一人
三七	一五	一七〇	一五	七七九	一	七二	一六	七	二七	三	三	一人
三九	一四	一五七	一五	七七八	一	七三	一四	七	二六	三	三	一人
三六	一五	一六五	一五	七六九	一	七二	一	七	二七	三	二	一人
三三	一四	一六六	一五	七九一	一	七五	一	六	二七	三	二	一人
二、八四四	七、二〇〇	四四、〇〇四	一五、〇〇〇	五六、六七四	一一〇	三〇、五一一	四、一二八	三、四九二	一一、〇一一	二、三五〇	二、五六〇	一、五〇〇円
三、五一六	七、二六〇	四二、九四八	一四、九五〇	一五六、九三四	一一〇	三〇、六九二	四、一〇四	三、四八八	一一、四二〇	二、三五〇	二、五六〇	一、二〇〇円
三、五〇〇	六、〇〇〇	三七、二〇〇	一四、九五〇	一四四、五一一	九六	二〇、二一六	三、二六四	三、二五二	一一、四〇〇	二、三五〇	二、二四〇	一、七〇〇円
三、二〇四	六、二四〇	三八、三六四	一一、八〇〇	一四〇、〇二八	八四	二二、四四八	一	三、三九六	九、五四〇	一、九〇〇	一、四六〇	一、二〇〇円
二、五九二	五、八八〇	三八、三〇四	一一、一〇〇	一三七、八四八	一	二二、〇五二	一	二、七三六	九、九〇〇	一、九〇〇	一、三六〇	一、四〇〇円

大正元年 同四十二年 同四十四年 同四十六年 同四十八年 同五十一年 同五十二年 同五十四年 同五十六年 同五十八年 同六十一年 同六十二年 同六十四年 同六十六年 同六十八年 同七十年 同七十二年 同七十四年 同七十六年 同七十八年 同八十年 同八十二年 同八十四年 同八十六年 同八十八年 同九十年 同九十二年 同九十四年 同九十六年 同九十八年 同九十九年

町	助	收	書	附	常	役	場	人員	
								員	俸
町長	三三〇人	三二八人	三二七人	三三〇人	三二八人	三二七人	三三〇人	三二八人	三二七人
町助	三二七	三二一	三二一	三二一	三二一	三二一	三二一	三二一	三二一
町役	三二一	三一九	三一九	三一九	三一九	三一九	三一九	三一九	三一九
町書	三三三	三三二	三三二	三三二	三三二	三三二	三三二	三三二	三三二
町附	七四五	七三四	七三四	七三四	七三四	七三四	七三四	七三四	七三四
町常	二二六	二二二	二二二	二二二	二二二	二二二	二二二	二二二	二二二
町役	一〇一	九四二	九四二	九四二	九四二	九四二	九四二	九四二	九四二
町長及代理	二、九五〇	二、八七二	二、八七二	二、八七二	二、八七二	二、八七二	二、八七二	二、八七二	二、八七二
合計	五、九一七	五、七四一	五、七四一	五、七四一	五、七四一	五、七四一	五、七四一	五、七四一	五、七四一

縣廳及郡役所ノ中ニハ非職休職及兼務者ヲ含マス  
 俸給ハ毎年日員員ニ支給スル額ヲ年額トセシモノナリ但シ年俸ヲ受クルモノハ其儘之ヲ掲ク  
 縣屬土木工手ノ中ニハ各事務所駐在ノ者警察部ノ中ニハ分習教習所ニモノヲ含ム  
 技師ニシテ他ノ技師給、工師給、校長給、醫師給ヲ受クルモノ或ハ屬技手ニシテ他ノ技手給、工手  
 給、書記給ヲ受クルモノノ如キハ總テ之ヲ一方ニ算入セリ  
 市町村吏員中△印ヲ附スルハ兼務者ナリ

●文書

第一六六 縣廳收受發送公文書

知事官房	土地	地方	學務	社寺	農商	蠶絲	林務	會計	耕地	受	
										收	發
一三、六三三	七、三三九	一三、三五四	一〇、五九五	三、三八五	一七、〇八一	九七〇	一、七九七	一、六四一	七〇、九一五	一三、六三三	一三、六三三
一三、六三三	九、〇一七	一四、二二五	一〇、八六〇	五、四四五	二六、三三三	一、七九七	一、五三二	一、二五〇	八二、五三一	一三、六三三	一三、六三三
九、八二三	八、五〇六	一四、一五三	一〇、〇七五	六、三四五	二五、九九二	一、八四五	一、四七〇	一、〇〇六	八五、三八五	九、八二三	九、八二三
八、八九六	七、九八三	一一、七一一	一〇、二九〇	七、〇三三	三〇、六八八	二、一四一	一、〇〇六	六二九	八八、八四二	八、八九六	八、八九六
七、九七三	七、八二七	一五、八二七	一三、一七五	一、六三九	二四、七六二	一、二三四	一、〇〇六	六二九	七六、一〇四	七、九七三	七、九七三
八、四八六	七、〇〇七	一一、九〇三	三、六八八	一、六三九	一五、四七〇	一、七九三	一、八八八	一、〇〇六	九一、一九一	八、四八六	八、四八六
八、二六六	八、四二七	八、八五九	三、六八八	一、六三九	一四、六二〇	一、八八八	一、〇〇六	六二九	八七、一七四	八、二六六	八、二六六
七、三九八	八、八三四	九、八〇七	二、六四三	一、〇七〇	一〇、七〇七	一、二二九	一、〇〇六	六二九	六三、二一〇	七、三九八	七、三九八
六、九九九	一〇、六八八	八、四〇一	八、三五九	一、〇七〇	一三、五〇四	一、六八六	一、〇〇六	六二九	五八、七九七	六、九九九	六、九九九
七、二七三	九、六七八	八、五〇五	七、〇四七	一、五二八	一五、二二八	一、三三三	一、〇〇六	六二九	五四、一八一	七、二七三	七、二七三
一三、六三三	七、三三九	一三、三五四	一〇、五九五	三、三八五	一七、〇八一	九七〇	一、七九七	一、六四一	七〇、九一五	一三、六三三	一三、六三三
一三、六三三	九、〇一七	一四、二二五	一〇、八六〇	五、四四五	二六、三三三	一、七九七	一、五三二	一、二五〇	八二、五三一	一三、六三三	一三、六三三
九、八二三	八、五〇六	一四、一五三	一〇、〇七五	六、三四五	二五、九九二	一、八四五	一、四七〇	一、〇〇六	八五、三八五	九、八二三	九、八二三
八、八九六	七、九八三	一一、七一一	一〇、二九〇	七、〇三三	三〇、六八八	二、一四一	一、〇〇六	六二九	八八、八四二	八、八九六	八、八九六
七、九七三	七、八二七	一五、八二七	一三、一七五	一、六三九	二四、七六二	一、二三四	一、〇〇六	六二九	七六、一〇四	七、九七三	七、九七三
八、四八六	七、〇〇七	一一、九〇三	三、六八八	一、六三九	一五、四七〇	一、七九三	一、八八八	一、〇〇六	九一、一九一	八、四八六	八、四八六
八、二六六	八、四二七	八、八五九	二、六四三	一、六三九	一四、六二〇	一、八八八	一、〇〇六	六二九	八七、一七四	八、二六六	八、二六六
七、三九八	八、八三四	九、八〇七	二、六四三	一、〇七〇	一〇、七〇七	一、二二九	一、〇〇六	六二九	六三、二一〇	七、三九八	七、三九八
六、九九九	一〇、六八八	八、四〇一	八、三五九	一、〇七〇	一三、五〇四	一、六八六	一、〇〇六	六二九	五八、七九七	六、九九九	六、九九九
七、二七三	九、六七八	八、五〇五	七、〇四七	一、五二八	一五、二二八	一、三三三	一、〇〇六	六二九	五四、一八一	七、二七三	七、二七三
一三、六三三	七、三三九	一三、三五四	一〇、五九五	三、三八五	一七、〇八一	九七〇	一、七九七	一、六四一	七〇、九一五	一三、六三三	一三、六三三

附録

合 計	警 察 部							知 事 官 房	年
	地 方 課	土 木 課	學 務 課	社 寺 兵 事 課	農 商 課	蠶 絲 課	林 業 課		
一三三、〇五六	七三〇四	一三、〇二九	一〇、九一六	三、七五七	一六、八〇八	一、〇三〇	一、〇三〇	一三、〇二九	大正元年
一三三、七二六	八、二八四	一四、〇三五	一〇、九六〇	四、六四九	一、九二七	一、九二七	一、九二七	一〇、六九〇	明治十四年
一三三、六九四	六、三六八	一五、四二九	一〇、三二一	六、〇八九	二、〇八二	二、〇八二	二、〇八二	一、三八一	同四年
一三三、九一〇	七、四〇五	一三、三七九	九、三三〇	六、六〇六	三、一五〇	三、一五〇	三、一五〇	一〇、二八六	同十四年
一三三、一九四	八、五八〇	八、三六七	一三、四九九	二、二三八	一、五二六	一、五二六	一、五二六	九、五四七	同十四年
一三三、五四八	六、六八二	一〇、八二二	二、九三九	一、六〇二	一、六〇二	一、六〇二	一、六〇二	一三、四三六	同十四年
一三三、八二二	七、一四四	一三、二四五	一三、七六二	三、七六二	一、六二七	一、六二七	一、六二七	二六、六九二	同三十年
一三三、五九〇	八、一三二	一三、四〇三	二五、六三三	二、四六〇	一、四六〇	一、四六〇	一、四六〇	一三、〇九二	同三十年
九一、四七五	一〇、七四六	九、一九三	八、四七九	九、三八八	二〇、七八五	二〇、七八五	二〇、七八五	五、九九九	同三十年
九六、一九七	一四、九五五	一三、一七九	六、九〇一	一三、四四一	一五、五〇三	一五、五〇三	一五、五〇三	三、〇七九	同三十年

四十年以前ハ耕地整理課ニ係ル收發トモ調査ヲ缺ク



第一 市町村名并大字名

大正三年三月調

▲ハ役所役場所在地

郡市名	町村名	大字數
津市	.....	100
		大 字 名
		津京口町 津立町 津大門町 津中ノ番町 津宿屋町 津地頭領町 津分部町 津藏町 津千歳町 津入江町 津堀川町 津澤之上町 津 新中町 津魚町 津北濱町 津新魚町 津山之瀬古町 津大世古町 津南濱町 津南ノ世古町 津片濱町 津築地町 津極樂町 津贊崎町 津西檢校町 津東檢校町 津北堀端 津玉置町 津新道 津西新町 津中新町 津西堀端 津丸ノ内本丸 津丸ノ内蔦町 津丸ノ内櫻町 津丸ノ内泉町 津丸ノ内本町 津丸ノ内殿町 津丸ノ内緑町 津丸ノ 内南町 津丸ノ内鱧堀 津南堀端 津一番町 津二番町 津三番町 津枕町 津五軒町 津松ノ下 ▲津西町 津常磐町 津門前町 津釜 屋町 津萬町 津北町 津東町 津西來寺町 津寶祿町 津新立町 津新東町 津鷹匠町 津西ノ口出屋敷 津塔世西裏 津塔世馬場 津 榎之下 伊豫町 伊豫町の場 岩田岩田町 岩田野崎垣内 岩田宮ノ

郡市名	町村名	大字數	大字	名	
津市			前岩田元築造 岩田佐伯町 岩田出口 岩田弓屋敷 岩田弓ノ町 岩田立合町 岩田山中 岩田西裏 岩田綿内 岩田久留島 津興船頭町 津興上辨財町 津興下辨財町 津興柳山 津興阿漕町 八幡町 藤枝町 古河 榮町 下部田中茶屋町 下部田山上 下部田餘慶町 上濱町 下部田 岩田西阿漕町 津興三重町 藤方ノ内 愛宕町 相生町 建部 乙部		
四日市市		三〇	四日市比丘尼町 同西町 同久六町 同川原町 同南町 同北町 同堅町 同中町 同八幡町 同境町 同濱町 同北條町 同藏町 同北納屋町 同中納屋町 同桶之町 同袋町 同南納屋町 同新町 同下新町 同四ッ谷新町 同中新町 同南新町 ▲同上新町 同稻葉町 同高砂町 同濱田 同濱一色 宋永ノ内 赤堀ノ内		
宇治山田市		三〇	宇治館町 同今在家町 同中之切町 同浦田町 同櫻木町 同中之町 同古市町 同久世戸町 山田倭町 同尾上町 ▲同岡本町 同岩淵町 同吹上町 同河崎町 同船江町 同豊川町 同本町 同宮後町 同一		

郡市名	町村名	大字數	大字	名	
宇治山田市			之木町 同大世古町 同一志久保町 同八日市場町 同曾禰町 同下中之郷町 同浦口町 同二俣町 同辻久留町 同中島町 同宮川町 同常磐町		
桑名郡	桑名町	五七	桑名三之丸 同吉之丸 同内堀 同元赤須賀 同伊賀町 同外堀 同八幡町 同柳原 同新屋敷 同一色町 同矢田川原 同新地 同船場町 同本町 同舟町 同小網町 同寶殿町 同清水町 同宮町 同風呂町 同川口町 同江戸町 同片町 ▲同京町 同宮通 同職人町 同油町 同田町 同北魚町 同三崎通 同南魚町 同殿町 同吉津屋町 同鍛冶町 同紺屋町 同入江町 同葭町 同新町 同萱町 同傳馬町 同鍋屋町 同矢田町 同福江町 同太一丸 同今一色大北町 同今一色北町 同今一色中町 同今一色片町 同今一色寺町 同堤原町 同吉町 同相生町 同江場ノ内 大福ノ内 本願寺ノ内 矢田ノ内 桑名ノ内		
城南村	赤須賀村	一〇	▲獵師町 東野 赤須賀新田 小貝須 大貝須新田 福地新田 萱町新田 福江新田 小泉新田 ▲和泉 安永		

郡市名

町村名

大字數

大

字

名

桑名郡

桑部村  
在良村  
益生村  
大山田村  
深谷村  
野代村  
古濱村  
古美村  
多度村  
七取村  
楠村

四 能部  
四 西別所  
五 大福  
七 桑名  
一四 摩  
三 上深谷部  
四 中須  
四 力尾  
二 古野  
五 肱江  
七 香取  
九 松之木  
川ノ内

▲桑部 西金井 東金井  
▲蓮花寺 増田 稗田  
▲江場 本願寺 矢田 上野 繁松新田 桑名福江町ノ内  
▲太夫 西方 尾野山 東方 ▲北別所 福島 上之輪新田 播磨 東汰上 西汰上 蠟塚新田 矢田ノ内 本願寺ノ内  
▲上深谷部 下深谷部 今島  
▲中須 南之郷 大島居 下野代  
▲力尾 猪飼 北猪飼 御衣野  
▲古野 美鹿  
▲肱江 小山 戸津 多度 ▲柳井  
▲福永 西平賀 上之郷 東平賀 古敷 西平賀新田  
▲新所 杉江 上坂手 ▲下坂手 西川 千倉 平方ノ内 中  
▲篠橋新田 押付 ▲長島 又木 殿名 東殿名 出口 源部外

員辨郡

久米村  
大長村  
梅戸井村  
三里村  
丹生川村  
石樽村

六 坂井  
二 ▲長深  
四 梅戸  
三 ▲高柳  
四 片樋  
六 ▲石樽南

友村 赤尾 島田 ▲志知 中上  
南大社 門前 大井田  
平塚 石樽下  
丹生川久下 丹生川中 丹生川上  
字賀 字賀新田 石樽東 石樽北 石樽北山

桑名郡

長島村  
木曾岬村  
伊曾島村  
計

三 面  
二 川先新田  
二 藤里新田  
一 鎌ヶ地新田  
一 計

中川 高座 間々 松ヶ島 十日外面 駒江 大島 遠淺付新田  
西外面 平方 西川ノ内 下坂手ノ内  
▲外平喜新田 近江島新田 西對海地新田 田  
▲築留新田 雁ヶ地新田 白鷺脇付新田 福崎新田 豊崎新田  
富田子新田 中和泉新田 見入新田 和泉新田 小和泉新  
田 小林新田 小林島新田 東對海地新田 源縁新田 源縁山新田  
白鷺新田 松永新田  
▲松陰新田 白鷺新田 ▲福豐新田 都羅新田 赤地新田  
▲長地新田 長地新田 福井附新田 福吉新田



郡市名 町村名

大字數

大

字

名

員辨郡

治田村  
東藤原村  
西藤原村  
白瀨村  
立田村  
中里村  
十社村  
阿下喜村  
山郷村  
笠田村  
大泉原村  
大泉村  
稻部村

七 中山 ▲東村 垣内 別名 麓村 奥村 新町  
 四 東禪寺 石川 下野尻 ▲西野尻  
 二 大貝戸 ▲坂本  
 四 志禮石新田 市場 ▲本郷 山口  
 二 ▲篠立 吉田  
 七 鼎村 上之山田 ▲上相場 日内 下相場 長尾 川合  
 三 川原 千司久連新田 二之瀨 田邊 鹽崎 京々野新田 下平 向平  
 ▲畑毛 西貝野 東貝野 小原一色  
 三 ▲阿下喜 瀨木 飯倉  
 七 鼓村 大辻新田 北中津原 ▲南中津原 平野新田 其原 麻生田  
 六 上笠田 宇野 市之原 坂東新田 ▲笠田新田 下笠田  
 八 御園 ▲楚原 畑新田 平古 松名新田 大泉新田 北金井 大泉ノ内  
 四 西方 ▲大泉 東一色 大泉原ノ内  
 三 北大社 ▲大木 八幡新田

員辨郡

神田村  
七和村  
計 二

一〇七

六 鳥取 ▲六把野新田 山田 瀬古泉 穴太 筑紫  
 七 ▲芳々崎 森忠 星川 巖新田 嘉例川 五反田 大仲新田

三重郡

富田町  
鹽濱村  
楠村  
河原田村  
日永村  
内部村  
小山田村  
水澤村  
四郷村  
川島村  
常磐村  
神前村  
櫻村

二 五 七 二 四 四 五 三 五 七 四 二

▲東富田 茂福  
 ▲鹽濱 馳出 旭村 六呂見ノ内  
 北一色 小倉 木郷 吉崎 ▲北五味塚 南五味塚 南川  
 ▲河原田 貝塚 内堀 川尻 大治田  
 ▲日永 泊村 六呂見  
 波木 貝家 ▲采女 北小松 小古曾  
 小山 ▲山田 六名 堂ヶ山  
 東日野 ▲西日野 室山 八王寺  
 ▲川島 小生  
 大井手 松本 伊倉 ▲赤堀 中川原 久保田 芝田  
 曾井 ▲高角 寺方 西野 尾平  
 ▲櫻村 智積

郡市名	町村名	大字名
三重郡	菰野村	▲菰野 宿野 福村 神森
	千種村	潤田 音羽 ▲千草
	鷦川原村	吉澤 ▲下鷦川原 川北 大強原 池底
	縣村	黒田 江村 北野 平尾 ▲赤水 上海老原 下海老原
	三重村	▲東坂部 西坂部 山之一色 生桑 小杉
	海藏村	▲末永 西阿倉川 東阿倉川 野田
	羽津村	
	富洲原村	▲富田一色 松原 天ヶ須賀
	川越村	▲豐田一色 南福崎 龜崎新田 龜尾新田 龜須新田 常新田 北福崎 高松 豐田 繩生ノ内
	朝日村	繩生 ▲小向 柿村 埋繩 常新田ノ内
大矢知村	垂坂 西富田 蔭田 松寺 ▲大矢知 下ノ宮 川北	
八郷村	▲平津 廣永 山村 伊坂 千代田 中村 萱生 廣永新田 大矢知ノ内	

三重郡	町村名	大字名
三重郡	下野村	六 東大鐘 西大鐘 北山 ▲中里 山城 札場新田
	保々村	四 ▲中野 小牧 市場 西村
	竹永村	二 ▲永井 竹成
	朝上村	七 小島 田口 田口新田 ▲田光 杉谷 切畑 柿村
	計	一三一

鈴鹿郡	町村名	大字名
鈴鹿郡	龜山町	二八 龜山江ヶ室 同東丸 同舊館 同西丸 同市ヶ坂 同中屋敷 同若山 同東臺 同北山 同澁倉 同南崎 同南野村 同北野村 同西京口 同東京口 ▲同東町 同西町 井尻ノ内 和田ノ内 野村 椿世 龜田 羽若 阿野田 菅内 田茂 安知本 住山
	關邊町	五 木崎 ▲關中町 新所 古麻 久我
	神邊村	五 ▲布氣 太岡寺 山下 小野 木下
	加太村	三 市瀬 沓掛 ▲坂下
	坂下村	三 ▲中庄 下庄 三寺
	晝生村	三 ▲國府 平野 八野
	國府村	三

郡市名

町村名

大字數

大

字

名

鈴鹿郡

井田川村  
 庄野村  
 高津瀬村  
 牧田村  
 石薬師村  
 久間田村  
 深伊澤村  
 椿村  
 庄内村  
 川崎村  
 野登村  
 白川村  
 計 一九

八  
二  
三  
四  
三  
五  
三  
四  
二  
四  
三  
九

和田 井尻 海善寺 川合 ▲小田 西富田 中富田 和泉  
 ▲庄野 汲川原  
 ▲高宮 津賀 廣瀬  
 ▲弓削岡田 甲斐 平田 算所  
 ▲石薬師 上野 上田  
 ▲下大久保 鹿間 南小松 岸田 和無田  
 ▲伊船 長澤 深溝  
 ▲山本 大野 小社 小岐須  
 原村 ▲三畑  
 田村 長明寺 ▲川崎 大森  
 ▲両尾 安坂山 邊法寺  
 小川 ▲白木 鷺山

神戶十日市町 同常磐町 同萱町 ▲同新町 同川町 同小山町 同

河藝郡

神戸町  
 白子町  
 一身田町  
 稻生村  
 天名村  
 合川村  
 榮村  
 上野村  
 黒田村  
 栗真村  
 豊津村  
 白塚村  
 大里村  
 高野尾村  
 椋木村

一六  
三  
六  
三  
三  
三  
三  
四  
六  
三  
三  
六  
六  
六

堅町 同石橋町 同鍛冶町 同本多町 同四町 十日市場 矢田部  
 地子町 西條ノ内 寺家ノ内  
 ▲白子 寺家 江島  
 ▲一身田 豊野 平野 大古曾 中野 上津部田  
 ▲稻生 野町新田 野村新田  
 徳田 ▲御園 越知ノ内  
 徳居 ▲三宅 長法寺  
 磯山 五祝 ▲秋永 郡山 中瀬古 越知  
 ▲上野 千里 久知野 中瀬  
 ▲北黒田 三行 濱田 赤部 南黒田 高佐  
 小川 中山 ▲町屋  
 ▲窪田 川北 睦合 小野田 野田 山室

郡市名

町村名

大字數

大

字

名

河藝郡

明野村  
飯野村  
河曲村  
一ノ宮村  
箕田村  
玉垣村  
若松村  
計 三三

七  
五  
八  
五  
七  
六  
三  
一〇〇

忍田 楠原 中繩 楠平尾 ▲林村 萩原 福德  
▲西條 寺家 安塚 三日市 地子町ノ内  
▲河田 野邊 竹野 木田 國分 山邊 十宮 須賀  
▲池田 高岡 中戸 南長太 北長太  
▲上箕田 林崎 南林崎 ▲中箕田 下箕田 南堀江 北堀江  
▲玉垣 柳村 肥田 土師 矢橋 岸岡  
▲南若松 中若松 北若松

安濃郡

新町  
藤水村  
神戸村  
櫛形村  
片田村  
辰水村

五  
二  
三  
四  
八  
五

八町 ▲古河 刑部 神納 南河路  
垂水 ▲藤方  
半田 ▲神戸 野田  
殿村 産品 小舟 ▲分部  
長谷場 田中 志袋 井戸 ▲片田 久保 藥王寺 長谷  
▲家所 穴倉 高座原 船山 日南田

安濃郡

草生村  
高宮村  
長野村  
安東村  
安濃村  
明合村  
村主村  
雲林院村  
河内村  
安西村  
計 一六

三  
三  
四  
八  
五  
七  
九  
一  
五  
七  
一

安部 ▲草生 中川  
五百野 ▲足坂 三郷  
南長野 ▲北長野 平木 桂畑  
▲納所 北小路 一色 觀音寺 澁見 長岡 河邊 相生  
曾根 清水 太田 ▲内多 安濃  
▲粟加 田端上野 東觀音寺 大塚 戸島 野口 荒木  
川西 淨土寺 ▲連部 神田 今德 妙法寺 前野 光明寺 南神山  
岡本 萩野 ▲北神山 多門 小野平

一志郡

久居町  
本園村  
桃園村  
戸木村

八  
二  
四  
一

▲久居東鷹跡町 同西鷹跡町 同本町 同二ノ町 同旅籠町 同幸町  
同萬町 同寺町  
▲本村 小戸木  
川方 ▲新家 牧村 木造

郡市名

町村名

大字數

大

字

名

一志郡

七栗村  
 榑原村  
 稻葉村  
 大三村  
 大井村  
 川口村  
 倭村  
 八ッ山村  
 境村  
 家城村  
 竹原村  
 八知村  
 太郎生村  
 伊勢地村

五  
三  
三  
四  
五  
四  
四  
四  
四  
五  
二  
三

▲森村 ▲庄田 中村 一色 大鳥  
 ▲榑原 谷柚 三ヶ野ノ内  
 ▲大村 三ヶ野 岡村  
 ▲大仰 井生 石橋 井關  
 佐田 ▲中ノ村 上ノ村 南出 垣内  
 山田野 ▲八對野 稻垣 古市  
 城立 小杉 大原 福田山 ▲(八ッ山、境村組合)  
 ▲南家城 眞見 二俣 藤村 北家城  
 ▲竹原 八手俣  
 ▲石名原 三多氣 杉平

一志郡

八幡村  
 多氣村  
 下之川村  
 波瀨村  
 宇氣郷村  
 中郷村  
 豊地村  
 川合村  
 高岡村  
 中川村  
 豊田村  
 中原村  
 阿坂村  
 米ノ庄村  
 松ヶ崎村  
 天白村

三  
三  
一  
一  
六  
七  
七  
六  
四  
七  
六  
五  
四  
四  
三  
五

▲奥津 川上  
 ▲上多氣 下多氣 丹生俣  
 小原 後山 ▲柚原 上小川 與原 飯福田  
 ▲森本 宮野 瀧ノ川 矢下 合ヶ野 釜生田 岩倉  
 ▲堀ノ内 藥王寺 八田 下ノ庄 一志 島田 井ノ上  
 ▲八太 小山 須ヶ瀬 庄村 其村 片野  
 田尻 ▲高野 其倉 日置  
 ▲小川 野田 黒田 見永 宮古 天花寺 平生  
 新屋庄 川原木造 ▲川北 須賀 權現前 小村  
 ▲田村 黒野 津屋城 須ヶ領 算所  
 ▲小阿坂 大阿坂 美濃田 小野  
 久米 ▲市場庄 中ノ庄 上ノ庄  
 ▲松崎浦 松ヶ島 三渡  
 ▲曾原 小津 中道 中林 喜多村新田

一志郡

郡市名	町村名	大字數
	鷓村	四
	小野江村	五
	雲出村	四
	高茶尾村	二
	矢野村	一
計		一三六

大

字

名

- ▲笠松 星合 小舟江 五主
- ▲小野江 肥留 西肥留 舞出 甚目
- ▲本郷 長常 伊倉津 島貫
- ▲小森 小森上野

飯南郡

松阪町	港村	鈴止村	神戸村	花岡村
-----	----	-----	-----	-----

- 一八 松阪川井町 同西町 同本町 同中町 △同魚町 同殿町 同新座町
- 同新町 同日野町 同湊町 同愛宕町 同白粉町 松阪町作 鎌田ノ内 西岸江ノ内 垣鼻ノ内 黒田町 西ノ莊ノ内
- 二一 ▲大口 高町屋 郷津 石津 荒木 鎌田 大塚 久保田 新松ヶ島
- 町平尾 大平尾 獵師 松阪ノ内
- 三 矢川 東岸江 ▲西岸江
- ▲垣鼻 下村 上川 久保 大津 田原 幸生 清生
- ▲大黒田 驛部田 小黒田 内五曲ノ内 田村 山室 阿形ノ内

飯南郡

松尾村	松江村	伊勢寺村	大河内村	茅廣江村	大石村	柿野村	粥見村	宮前村	川俣村	森村	波瀨村	射和村	櫛田村
-----	-----	------	------	------	-----	-----	-----	-----	-----	----	-----	-----	-----

- 一〇 ▲丹生寺 立野 岡本 藤之木 阿形 大足 西野 山室ノ内 伊勢寺ノ内 八重田ノ内
- 九 ▲船江 井村 外五曲ノ内 塚本 曲ノ内 田牧 西ノ莊 松阪ノ内 松阪町作ノ内
- 六 ▲深長 野村 岩内 伊勢寺 八重田 殿村
- 八 坂内 辻原 ▲大河内 笹川 矢津 勢津 桂瀬 山室ノ内
- 四 ▲茅原 廣瀨 下出 ▲上出江
- 三 ▲大石 小片野 六呂木
- 四 深野 ▲横野 下仁柿 上仁柿
- 三 ▲粥見 有間野 向粥見
- 五 ▲宮前 下瀧野 野々口 赤桶 作瀧
- 五 ▲田引 栗野 富永 七日市 宮本
- 四 ▲森村 猿山 蓮村 青田
- 二 ▲波瀨 乙栗子 加波 桑原 月出 落方 太良木 草鹿野 舟戸 木堀 枋谷
- 八 ▲射和 御麻生園 莊村 阿波曾 中萬 上蛸路 下蛸路 八太
- 八 山添 安樂 山下 ▲豊原 櫛田 清水 菅生 上七見

郡市名

町村名

大字數

大

字

名

飯南郡

朝見村  
西黒部村  
機殿村  
漕代村  
計 二三

九  
二  
八  
七  
一六三

▲朝田 下七見 新屋敷 和屋 ▲田 佐久米 大宮田 西野々 古井  
▲西黒部 松名瀬  
▲六根 川島 新開 保津 ▲魚見 腹太 井口中 久保  
▲早馬瀬 高木 稻木 横地 目田 伊勢場 法田

多氣郡

相可村  
東黒部村  
下御絲村  
大淀村  
上御絲村  
明星村  
齋宮村  
西外城田  
佐奈村

八  
一〇  
二  
三  
七  
六  
七  
一〇

▲相可 荒蒔 兄國 西池上 東池上 弟國 朝長 河田  
▲東黒部 神守 垣内田 大垣内 蓮花寺 乙部 士古路 柿木原 出間 牛草  
▲中村 川尻 北藤原 ▲南藤原 田屋 志貴 内座 養川 濱田 八木戸 根倉  
▲大淀 山大淀 大堀川 新田  
▲坂本 馬ノ上 中海 ▲佐田 行部 前野 根倉ノ内  
▲上野 ▲下有爾 新茶屋 有爾中 藁村 世古ノ内  
▲竹川 金剛坂 ▲齋宮 平尾 池村 上村 岩内  
▲野中 田中 森庄 矢田 笠木 土羽 相鹿瀬  
▲仁田 西山 五佐奈 四神田 油夫 五桂 平谷 神坂前村 長谷

度會郡

神社町  
大湊町  
田丸町  
二見町  
宮本村  
沼木村  
四郷村

五  
四  
八  
七  
八  
五

▲神社港 竹ヶ鼻 小木 下野 馬瀬  
▲田丸 佐田 下田邊 上田邊  
▲松下 ▲江村 三津 山田原 溝口 莊村 西村 今一色  
▲勢田 旭村 藤里 ▲前山 大倉 佐八 津村  
▲圓坐 神園 ▲上野 横輪 上村 下村 菖蒲 床ノ木  
▲北中 ▲楠部 一字田 朝熊 鹿海

多氣郡

津田村  
五ヶ谷村  
川添村  
三瀬谷村  
萩原村  
領内村  
大杉谷村  
丹生村  
計 一七

七  
七  
九  
八  
三  
八  
五  
一三四

▲佐伯中 三疋田 四疋田 井内林 鍛形 牧村 津留  
▲古江 ▲朝柄 片野 波多瀬 車川 土屋 色太  
▲千代 柳原 枋原 ▲新田 神瀬 下楠 上楠 粟生 高奈  
▲長ヶ 下三瀬 上三瀬 ▲佐原 彌起井 上菅 菅合 大ヶ所  
▲下眞手 上眞手 本田木屋 小切畑 江馬 ▲天ヶ瀬 栗谷 熊内  
▲茂原 蘭村 清瀧 菅木屋  
▲明豆 御棟 小瀧 神瀧 ▲瀧谷 大井 南村 唐櫃  
▲岩井 檜原 久豆 大杉 ▲(領内村大杉谷村組合)

市名

町村名

大字數

大

字

名

度會郡

濱郷村	五 ▲黒瀬 神田久志本 田尻 通村 一色
御園村	六 高向 長屋 新開 ▲王中島 上條 小林
豐濱村	五 磯村 野依 榎原 ▲土路西條 植山新開
北濱村	五 有瀬 ▲村松 東大淀 柏村 野村
有田村	三 湯田 新村 井倉 ▲長更 中樂 久保 妙法寺 岡村 谷村 門前 坂本 玉川 世古
小俣村	八 東原 ▲蚊野 野篠 矢野 積良 山神 田宮寺 勝田
東外城田村	三 ▲上地 中須 川端
城田村	九 宮古 岡出 富岡 ▲小社會根 栗野 山岡 中角 岩出 晝田
下外城田村	三 葛原 大野木 ▲棚橋 牧戸 平生 大久保 立岡 鮫川 當津 田間 上久具 下久具
内城田村	五 長原 坂井 ▲麻加江 田口 注連指
中川村	

度會郡

七保村	六 野原 ▲野添 金輪 永會 打見 神原
瀧原村	四 三瀬川 船木 ▲野後 阿曾
柏崎村	二 柏野 ▲崎村
大内山村	六 新桑竈 棚橋竈 ▲古和浦 栃木竈 小方竈 方坐浦
島津村	三 村山 ▲神前 河内
吉津村	四 東宮 奈屋浦 ▲贊浦 澁柄浦
鶴倉村	五 ▲道方 大江 道行竈 阿曾浦 大方竈
中島村	七 南中 川上 ▲脇出 市場 和井野 小萩 柳村
一之瀬村	八 駒ヶ野 小川 火打石 日向 栗原 五ヶ町 ▲中ノ郷 川口
小川郷村	五 押淵 始神 齋田 ▲伊勢路 内瀬
穗原村	三 迫間浦 相賀浦 ▲礫浦
南海村	五 船越 中津濱浦 ▲五ヶ所浦 切原 飯滿
五ヶ所村	二 ▲宿浦 田曾浦
宿田會村	七 泉村 ▲神津佐 下津浦 木谷 栗木廣 檜山 山原
神原村	
計	一七五



郡市名 町村名 大字數

阿山郡

上野町  
城南村  
小田村  
花之本村  
長田村  
島ヶ原村  
丸柱村  
新居村

大 字 名

上野西ノ丸 同丸ノ内 同幸坂町 同馬苦勞町 同西町 同向島町  
 ▲同中町 同東町 同清水町 同福居町 同德居町 同小玉町 同魚  
 町 同三ノ西町 同紺屋町 同相生町 同忍町 同愛宕町 同萬町  
 三九 同鐵砲町 同池町 同西日南町 同東日南町 同桑町 同惠美須町  
 同農人町 同赤坂町 同支藩町 同車坂町 同田端町 同裏町 同寺  
 町 同新町 同片原町 同鍛冶町 上野(町)ノ内 上野(村) 木興ノ  
 内 小田ノ内  
 六 上野(町)ノ内 上野(村)ノ内 ▲木興 久米 淺字田 四十九  
 二 ▲小田 上野(町)ノ内  
 三 下之庄 法花 ▲大野木  
 二 ▲長田 朝屋  
 三 丸柱 ▲比曾河内 音羽  
 四 ▲西村 西山 波野田 東村



郡

府中村  
三田村  
中瀬村  
河合村  
玉瀧村  
鞆田村  
東栢植村  
西栢植村  
壬生野村  
山田村  
布引村  
阿波村  
友生村  
計 二

二 外山 佐那具 千歳 一之宮 ▲印代 服部 山神 土橋 西條 東  
 條 阪ノ下  
 三 ▲三田 大谷 野間  
 五 西明寺 荒木 寺田 ▲高畑 羽根  
 八 馬田 田中 ▲馬場 川合 石川 波敷野 千貝 圓徳院  
 三 ▲玉瀧 内保 横山  
 六 ▲上友田 小杉 東湯舟 西湯舟 中友田 下友田  
 四 ▲上栢植 野村 中栢植 上村  
 六 ▲下栢植 愛田 新堂 橋岡 御代 柏野  
 四 ▲川東 山畑 川西 西之澤  
 一〇 ▲平田 畑村 富岡 出後 中村 鳳凰寺 千戸 眞泥 炊村 甲野  
 五 川北 廣瀬 ▲奥馬野 中馬野 坂下  
 四 上阿波 ▲猿野 富永 下阿波  
 七 喰代 高山 蓮池 ▲上友生 界外 中友生 下友生  
 一三五

郡市名

町村名

大字數

大

字

郡

名張町  
藏持村  
薦原村  
錦生村  
瀧川村  
箕曲村  
比奈知村  
國津村  
種生村  
矢持村  
上津村  
阿保村  
神戶村  
美濃波多村

一  
五 六 六 五 四 四 三 五 七 七 六 五  
▲藏持 夏秋 大屋戸 短野 下三谷  
▲薦生 西田原 八幡 鷺山 家野 葛尾  
▲安部田 黒田 結馬 井手 矢川 上三谷 龍口  
▲丈六 長屋 檀村 柏原 星川 長坂 一ノ井  
▲夏見 中村 瀧古口 青蓮寺 中知山  
▲下比奈知 上比奈知 瀧ノ原  
▲神屋 奈垣 布生 長瀬  
▲種生 高尾 老川 川上  
▲腰山 奥鹿野 福川 諸木 霧生  
▲伊勢地 瀧村 妙樂寺 勝地 北山 下川原  
▲阿保 柏尾 岡田 寺脇 別府 羽根  
▲上神戶 下神戶 古郡 比土 上林 研川  
▲新田 東田原 中村 下小波田 上小波田

名賀郡

古山村  
依那古村  
比自岐村  
猪田村  
花垣村  
計 一九

八 七 三 四 五 九六  
▲藏繩手 菖蒲池 湯屋谷 界外 南村 東谷 安場 鍛冶屋  
▲沖村 依那具 市部 才良 上郡 下郡 森寺  
▲比自岐 岡波 摺見  
▲猪田 山出 上ノ庄 笠部  
▲子野 大瀧 桂村 治田 白樫

志摩郡

鳥羽町  
荅志村  
鏡浦村  
桃取村  
神鳥村  
菅島村  
坂手村  
加茂村  
神明村

三 二 一 六  
▲鳥羽 小濱 堅神  
▲浦村 石鏡  
▲岩倉 船津 河内 松尾 白木 安栗島  
▲神明浦

郡市名

町村名

大字數

大

字

名

志摩郡

片田村	船越村	波切村	立神村	甲賀村	濱島村	畔名村	鷺方村	磯部村	國府村	安乘村	的矢村	長岡村
-----	-----	-----	-----	-----	-----	-----	-----	-----	-----	-----	-----	-----

					五			二			三	五
--	--	--	--	--	---	--	--	---	--	--	---	---

▲相差 國崎 畔蛸 千賀 堅子  
 ▲的矢 三ヶ所 渡鹿野  
 ▲上之郷 下之郷 飯濱 山田 杏掛 五知 迫間 築地 惠利原  
 穴川 坂崎  
 ▲濱島 南張 檜山路 鹽屋 迫子

志摩郡

北牟婁郡

赤羽村	三野瀬村	船津村	相賀村	九鬼村	長島町	引本町	尾鷲町	計	名田村	志島村	御座村	越賀村	和具村	布施田村
-----	------	-----	-----	-----	-----	-----	-----	---	-----	-----	-----	-----	-----	------

三	三	五	三	二	一	三	六	三六						
---	---	---	---	---	---	---	---	----	--	--	--	--	--	--

▲南浦 矢濱 向井 大曾根浦 中井浦 天満浦  
 ▲引本浦 小浦 矢口浦  
 ▲長島浦  
 ▲九木浦 早田浦  
 ▲相賀 小山浦 便ノ山  
 船津 ▲中里 上里 河内 馬瀬  
 ▲海野浦 道瀬浦 三浦  
 大原 十須 ▲島原

郡市名	町村名	大字數	大	字
北牟婁郡	錦村	一	▲錦浦	
	二郷村	一	▲須賀利浦	
	須賀利村	一	▲島勝浦 白浦	
計	三	三〇		
南牟婁郡	木本町	一	▲木本浦	
	泊村	二	古泊浦 ▲大泊	
	北輪内村	二	盛松浦 三木浦 小脇 名柄 ▲三木里浦	
	南輪内村	四	古江浦 賀田 ▲曾根浦 梶賀浦	
	荒坂村	四	須野浦 甫母浦 二木島里浦 ▲二木島浦	
	新鹿村	三	遊木浦 新鹿 波田須	
	有井村	二	▲井戸 有馬	
	神志山村	四	久生屋 金山 ▲志原 神木	
	市木村	二	上市木 ▲下市木	

郡市名	町村名	大字數	大	字
南牟婁郡	阿田和村	三	▲阿田和 柿原 引作	
	井田村	二	▲井田 神内	
	鶴殿村	一		
	御船村	六	成川 ▲鮎田 高岡 北檜杖 瀬原 淺里	
	相野谷村	五	▲大里 井内 平尾井 阪松原 桐原	
	尾呂志村	七	中立 西原 栗須 ▲上野 川瀬 阪本 片川	
	入鹿村	九	丸山 大栗須 小栗須 ▲板屋 小川口 木津呂 大河内 湯口 矢川	
	上川村	五	花井 小船 ▲楊枝 楊枝川 和氣	
	西山村	四	赤木 ▲長尾 平谷 小森	
	神川村	九	花知 大井 長井 尾川 赤倉 粉所 長原 ▲神上 柳谷	
	五郷村	五	和田 寺谷 湯谷 ▲桃崎 大井谷	
飛鳥村	六	大又 小又 ▲小坂 佐渡 野口 神山		
計	二	八八		
合	計	一八三		

第二 赤十字社員

每年末現在

年次	有功特別	終身	正社員	贊助員	計
大正二年	一五	三九五	一九、二〇八	一三	三九、八八七
大正元年	一三	三八三	一九、六四八	一三	三九、三〇一
明治四十四年	一三	三三七	二〇、一二三	一三	三七、五五三
同 四十二年	一四	二九一	二〇、五七八	一三	三五、三四三
同 四十一年	一四	二九一	二〇、五七八	一三	三四、五九一
同 四十年	一四	二九一	二〇、五七八	一三	三四、二二九
同 三十九年	一四	二九一	二〇、五七八	一三	三四、一四八
同 三十八年	一四	二九一	二〇、五七八	一三	三三、九五八
同 三十七年	一四	二九一	二〇、五七八	一三	三〇、一八四
計	一五	三九五	一九、二〇八	一三	三九、八八七

一 右大正二年分チ郡市ニ別テハ次ノ如シ

郡市	有功特別	終身	正社員	贊助員	計
桑名	三	一四一、〇九二	一、一六八	一	一四二、二六〇
員辨	一	二二	九九八	八九二	一一、一〇二
三重	一	四五二、〇六〇	二、七〇七	一	四五四、七六七
鈴鹿	一	二二一、二五二	一、一九〇	一	二二二、四四二
河藝	一	二四一、六〇九	八四五	一	二四二、四六四
安濃	一	一五	九二三	九九一	一、〇九八
一志	一	二八一、八八三	一、七四〇	一	二八三、六二三
飯南	一	二七一、五六〇	一、三九五	一	二七二、九一〇
多氣	一	二九一、〇〇七	一、〇一五	一	二九二、〇二二
度會	一	一八一、四八七	一、四〇七	一	一八二、八九四
計	一三	一、〇九二	一、一六八	一三	一、二二二
阿山	一	二、二七七	一、九二二	一	四、一九九
名賀	一	一、九二二	一、九二二	一	三、八四四
志摩	一	四、八一三	一、九二二	一	六、七三五
北牟婁	一	三、四六三	一、九二二	一	五、三八六
南牟婁	一	二、四七八	一、九二二	一	四、四〇〇
津市	一	一、九二九	一、九二二	一	三、八五一
四日市市	一	三、六五二	一、九二二	一	五、五七四
宇治山田市	一	二、九八四	一、九二二	一	四、九〇六
支部本據	一	二、〇五一	一、九二二	一	三、九三三
計	一三	一、〇九二	一、一六八	一三	一、二二二

第三 海員救濟會員

每年末現在

終身特別	終身特別	終身通常	終身通常	終身計	終身特別	終身特別	終身通常	終身通常	終身計
大正二年	七九	七九	四八	一二、七八二	三	五	二二	七六八	七九八
大正元年	七五	七五	四〇	一一、〇九二	一	二	二二	七六八	七九八
明治四十四年	六三	六三	三一	八、四二八	一	二	二二	七六八	七九八
同 四十三年	五四	五四	一〇	六、七四二	一	二	二二	七六八	七九八
同 四十二年	五六	五六	一一	六、四二九	一	二	二二	七六八	七九八
同 四十一年	五八	五八	九	六、四二八	一	二	二二	七六八	七九八
同 四十年	四九	四九	一八	五、八七六	一	二	二二	七六八	七九八
同 三十九年	二三	二三	九	四、五〇二	一	二	二二	七六八	七九八
同 三十八年	二八	二八	八	四、五七六	一	二	二二	七六八	七九八
同 三十七年	?	?	?	?	一	二	二二	七六八	七九八

三十七年分ハ會員ノ種別調査ヲ缺クテ以テ總數ノミヲ掲記ス  
 右大正二年分ヲ郡市ニ別テハ次ノ如シ

終身特別	終身特別	終身通常	終身通常	終身計	終身特別	終身特別	終身通常	終身通常	終身計
桑名	一	二七	四九二	五二〇	三	五	二二	七六八	七九八
員辨	一	一五	六二六	六四六	一	二	二二	七六八	七九八
三重	一	五〇	二、二六一	二、三一一	六	六	五六二	五七五	五七五
鈴鹿	六	六五	一、〇五〇	一、二二一	一	四	一八	三三二	三五五
河藝	二	一四	八二八	八四六	一	一	三九	七五七	八〇七
安濃	二	一四	四二一	四一九	一〇	一〇	二二	三九六	四二九
一志	二	二八	九二九	九六三	一〇	一〇	二二	三九六	四二九
飯南	四	二一	七八二	八一〇	三三	七	一一	四七六	六二七
多氣	一	五	六八五	七〇〇	一	一	一一	二五八	二七一
度會	一	一三	四二〇	四三四	七九	四八	五二	七八二	八三〇
阿山	三	四九二	五二〇	九九八	三	五	二二	七六八	七九八
名賀	一	六二六	六四六	一二七二	一	二	二二	七六八	七九八
志摩	六	二、二六一	二、三一一	二、五三二	六	六	五六二	五七五	五七五
北牟婁	一	一四	八二八	八四六	一	一	三九	七五七	八〇七
南牟婁	一	一四	八二八	八四六	一	一	三九	七五七	八〇七
津市	一〇	四一九	四一九	四一九	一〇	一〇	二二	三九六	四二九
四日市市	三三	九六三	九六三	九六三	三三	七	一一	四七六	六二七
宇治山田市	一	七八二	七八二	八一〇	一	一	一一	二五八	二七一
計	七九	四、九二〇	四、九二〇	五、〇九九	七九	四八	五二	七八二	八三〇

第四 愛國婦人會員

每年末現在

年次	特別	通常	特別	通常	特別	通常	特別	通常
大正二年		四七五		一五八〇三		七九		一六、三五七
大正元年		五二七		一二、九八一		二八五		一三、七九三
明治四十四年		四四〇		一三、八〇三		六七		一四、三一〇
同 四十四年		四三二		一三、三二〇		六五		一三、八〇七
同 四十二年		四三九		一三、三〇〇		六六		一三、八〇五
同 四十一年		四三六		一三、三三〇		六六		一三、八三二
同 四十年		四三三		一三、二二六		七〇		一三、七三九
同 三十九年		四〇二		一一、四五六		四		一一、八六二
同 三十八年		四二六		一一、〇五九		三四二		一一、八二七
同 三十七年		三〇九		七、二一一		三二二		七、八四二

右大正二年分ヲ郡市ニ別テハ次ノ如シ

員	三	河	安	一	飯	多	度
名	重	鹿	藝	濃	志	南	氣
特別	二二	一六	二五	六	二二	二二	一〇
通常	五五五	六一六	二六五	八〇五	一、二七一	七四六	六六八
贊助	—	—	—	—	—	—	—
計	五八一人	七一四	一、三〇四	八一七	一、一八七	七七〇	六八〇
阿	賀	山	名	志	北	南	津
市	賀	山	賀	摩	牟	牟	市
特別	三三	一九	八	二一	二九	六四	四〇
通常	一、五九九	七二八	七三〇	四六四	一、一〇三	六五六	七四八
贊助	—	—	—	—	—	—	—
計	一、六三二	七五三	七四〇	四九一	一、一三五	七二三	八一七
宇	治	山	田	市	市	市	計
特別	四七五	六八	六八	一五、八〇三	—	—	—
通常	—	—	—	—	—	—	—
贊助	—	—	—	—	—	—	—
計	四七五	六八	六八	一五、八〇三	—	—	—

第五

郡市役所所在地町村戸數人口及縣廳ヨリノ里程

(戸口ハ大正元年末調  
里程ハ旅費支給上ニ  
用ウル里程)

所在地	郡市役所所在地 現住戸數	郡市役所所在地 現住人口	縣廳ヨリ 里程	陸路汽車 別	經路
桑名 大山田村大字	三、六八八	二一、九一六	一三・一五	三三・〇	津、桑名驛間
桑名 大泉原村大字	四二一	四、六一七	一四・二一	三三・〇	大山田、大泉原間
三重 海藏村大字	四八八	二、四〇四	九・〇四	三三・三	津、四日市驛間
三重 龜山町大字	二、〇三二	一一、四六三	七・二四	九・六	津、龜山驛間
鈴鹿 西丸	一、〇五一	五、八八七	四・〇七	四・〇七	津、白子間
河 白子町大字	八九〇	四、五五一	〇・一九	〇・一九	津、新町間
安 新町大字	九二九	四、四九九	二・〇〇	二・〇〇	津、久居間
飯 志久居町大字	三、五五六	一七、三五〇	四・一九	〇・一九	津、松阪驛間 鈴止、松阪間

所在地	現住戸數	現住人口	縣廳ヨリ 里程	陸路汽車 別	經路
多氣 相可村大字	六二四	三、五二六	七・〇八	一六・八	津、相可驛間
度 會 大字岩淵町	七、五四九	四〇、〇五七	一〇・〇八	二六・二	津、山田驛間
阿 山 丸之内	三、六五九	一六、〇四五	一三・〇〇	三三・一	津、上野驛間
名 賀 名張町	一、二一七	五、五八八	一四・二二	六・三四	津、上野驛間
志 尾 尾鷲町大字	一、二三一	六、四一九	一四・一三	三九・九	津、鳥羽驛間
北 尾 尾鷲町大字	二、二〇六	一一、七四一	三三・〇〇	二二・二八	津、相可驛間
南 牟 木本町	一、〇〇〇	五、三六五	四二・一九	三五・二一	津、相可驛間
津 津市大字	八、六七四	四六、七六一	〇・一一	〇・一一	津、相可驛間
四 日 四日市市大字	六、六五六	三三、三四四	八・二八	一三・七	津、四日市驛間
宇 治 宇治山田市大字	七、五四九	四〇、〇五七	一〇・〇八	一六・二	津、山田驛間



第六 津驛ヨリ主要各驛ニ至ル哩程

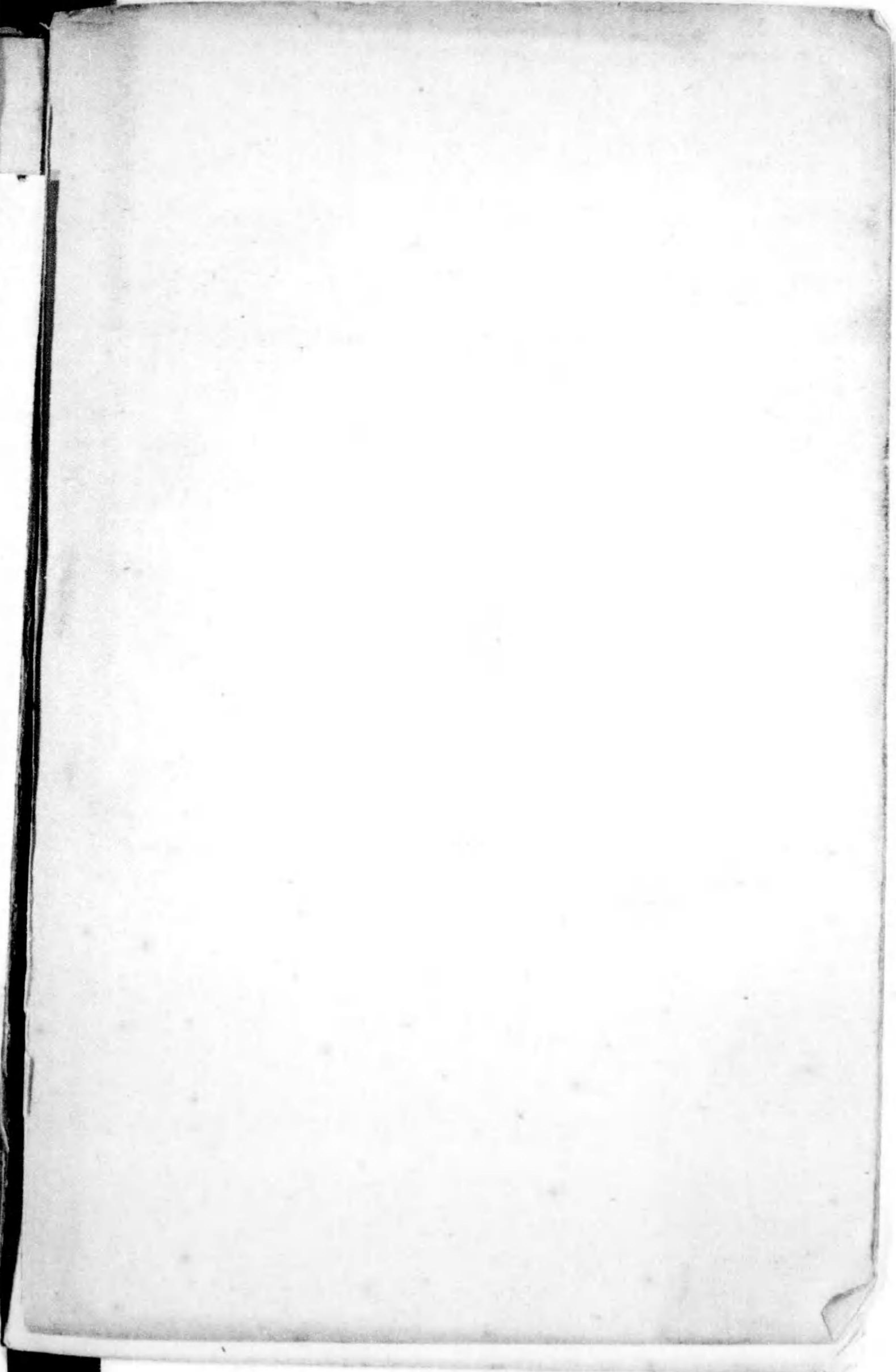
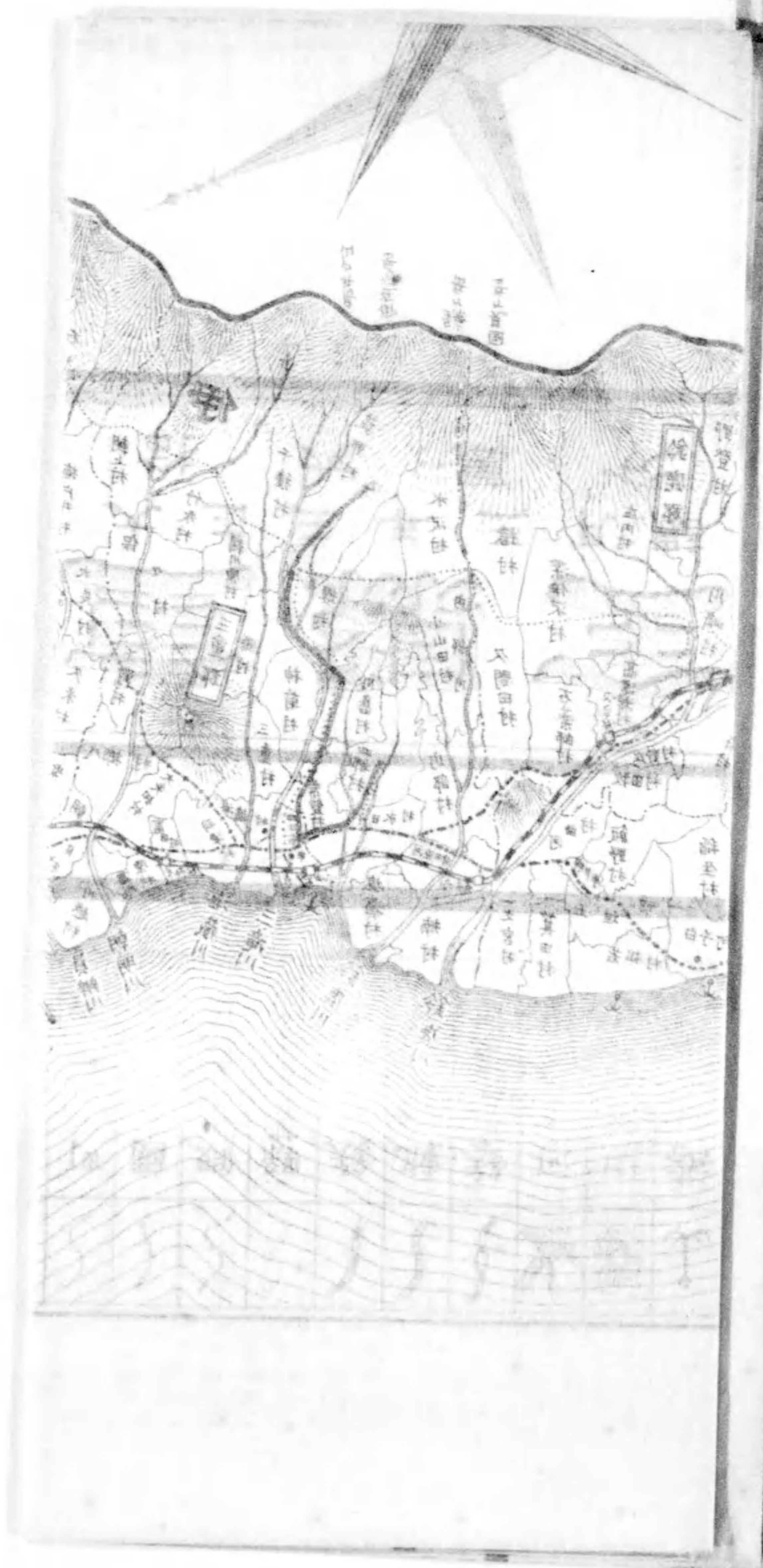
一身田	二哩	下ノ庄	六哩	龜山	九哩	加佐登	一五哩	河原田	一九哩	四日市	二七哩	富田	二七哩	桑名	三三哩	長島	三六哩
彌富	三六哩	蟹江	四一哩	名古屋	四六哩	關	一三哩	加太	一六哩	柘植	二二哩	草津	四四哩	佐那具	二八哩	上野	三一哩
鳥ヶ原	三五哩	大河原	四〇哩	笠置	四三哩	加茂	四七哩	木津	五一哩	櫻宮	八〇哩	奈良	五五哩	天王寺	七八哩	湊町	八一哩
新舞鶴	一三八哩	舞鶴	二二六哩	島取	二〇五哩	松江	二八〇哩	和歌山	二八三哩	濱大津	五二哩	京都	六一哩	大坂	八五哩	神崎	九〇哩
神戶	一〇五哩	姫路	二三九哩	岡山	一九四哩	廣島	二九五哩	吳	三〇三哩	下ノ關	四三五哩	濱松	二二四哩	靜岡	一六三哩	沼津	一九五哩
横須賀	二六二哩	新橋	二八〇哩	浦和	二九六哩	前橋	三五三哩	宇都宮	三四九哩	水戸	三六一哩	福島	四五二哩	仙臺	五〇一哩	盛岡	七四〇哩
青森	七四〇哩	長野	二〇三哩	福井	一三〇哩	金澤	一七七哩	富山	二二四哩	新潟	三三五哩	岐阜	六〇五哩	阿漕	二〇四哩	高茶屋	四九哩
六軒	八五哩	松阪	一一九哩	徳和	一三七哩	相可	一六八哩	田丸	二二二哩	宮川	二三七哩	筋向橋	二五〇哩	山田	二六一哩	二見浦	三〇二哩
鳥羽	三四九哩																

關西線 山陽線 山陰線  
 參宮線 阪鶴線 日本線 中央線  
 東海道線 奥羽線 城東線

三重縣廳

大正三年三月二十八日印刷  
 大正三年三月三十一日出版

印刷者 三重縣津市北町拾貳番屋敷 松田武兵衛  
 印刷所 三重縣津市北町拾貳番屋敷 遵法社



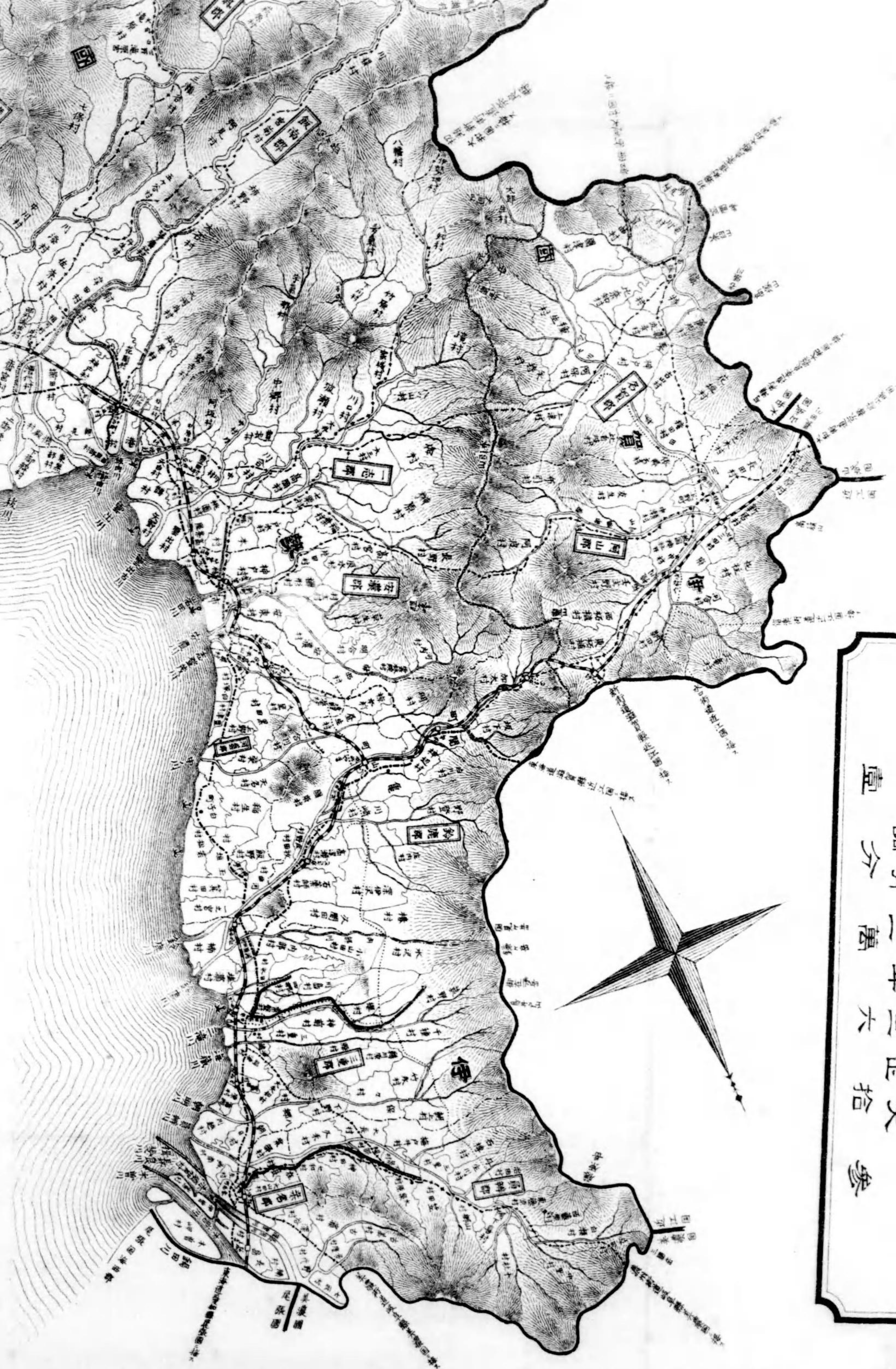


# 三重縣全圖

壹

參拾大正三年三月分調

九例	●	郡市役所	縣界	國界	郡市界	町界	國道	假定縣道	縣費支道	鐵道	軌道	鐵道停車場	河海	山岳	港灣	燈臺
----	---	------	----	----	-----	----	----	------	------	----	----	-------	----	----	----	----



278  
22



終

