

327

710

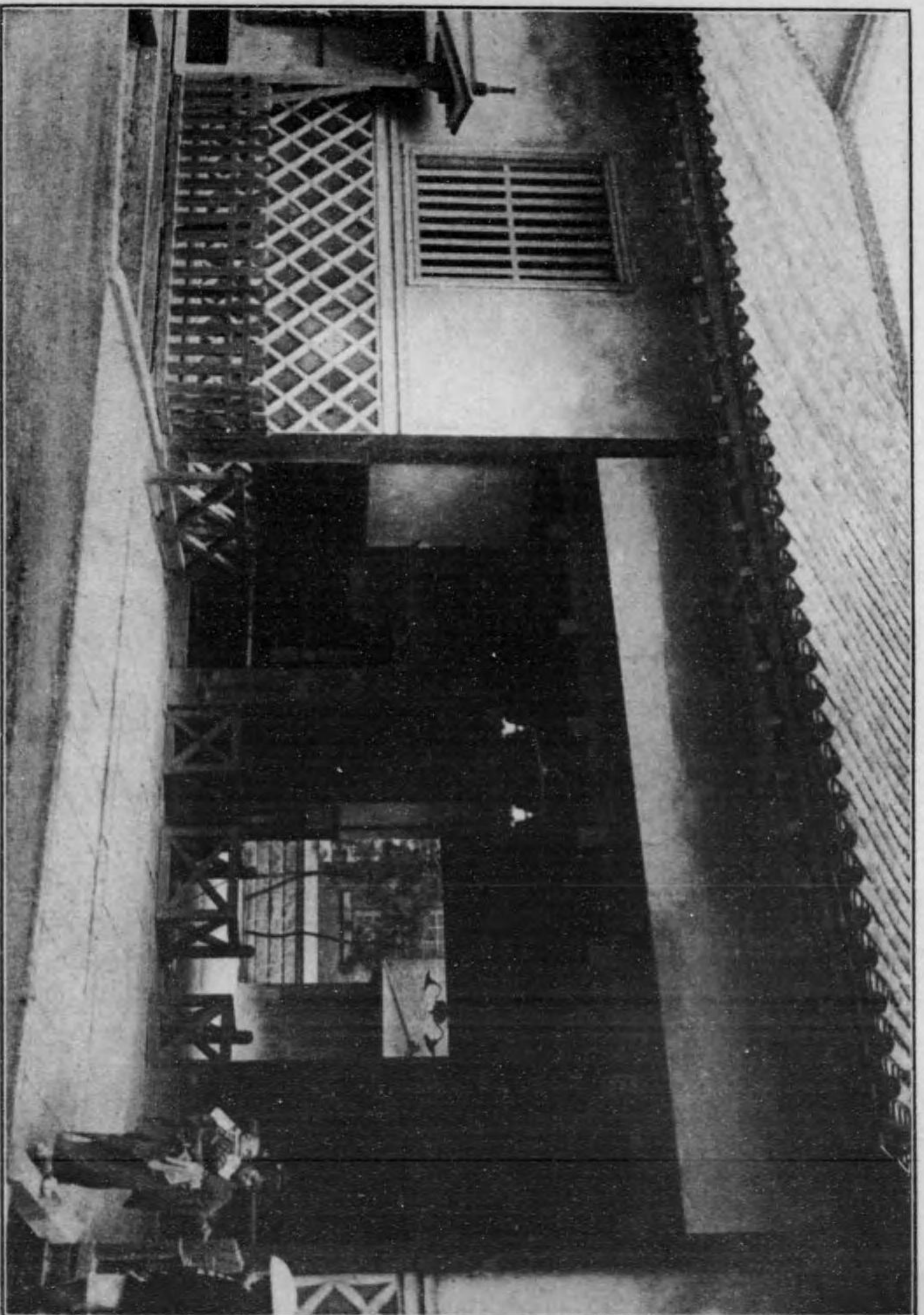
府立大阪博物館所藏品目錄

第一卷

5 6 7 8 9 10 11 12 13 14 15 16 17 18 19 20

始





四川博物院大立府



327
710



府立大阪博物場所藏品目錄

第一卷目次

書畫 乙部 三百五十二點



佛	土	住	狩	光	海	鶴	英	圓	四
佐	吉	野	淋	北	澤	派	派	派	派
畫	派	派	派	派	派	派	派	派	派
一	一	一	一	一	一	一	一	一	一
頁	頁	頁	頁	頁	頁	頁	頁	頁	頁

大正
4. 5. 8
内交

浮世繪	會我派	岸派	原派	望月派	倭繪	雲谷派	支那派	餘技	油畫	繪卷、畫帖、下繪	經卷、詩歌、書	屏風
一四頁	一五頁	一六頁	一六頁	一六頁	一七頁	一七頁	一八頁	二二頁	二四頁	二五頁	二九頁	三四頁

五
八
交
四

器具乙甲之部

千〇〇點

陶器	蒔繪漆器	佛像及彫刻置物	金銀銅鐵器	武器	樂器	玩具其他	文房具及几卓	竹籠	染織及裝束之部	織物	裝束	臺灣服裝
三六頁	七七頁	八八頁	九二頁	九八頁	一〇二頁	一〇四頁	一一三頁	一二三頁	八十一點	一二四頁	一二五頁	一三〇頁

雜種之部

二百〇二點

刺製

一三二頁

骨格

一四三頁

アルコール漬

一四五頁

臺灣生產品

一四七頁

第二卷目次

古錢之部

二千六百二十八點

貨幣章牌

圖書之部

千百七十四點

書譜粉本類

一頁

有職故實

一九頁

詩文

二三頁

丙印之部

百八拾八點

歌語

二五頁

兵學

二八頁

神典

三〇頁

宗教

三〇頁

地理

三二頁

理化

三八頁

數學

三九頁

經史

三九頁

傳記

四三頁

字典

四五頁

書報其他

四七頁

寫真

七四頁

書畫

八一頁

器	具	八五頁
裝	束	九二頁
雜	種	九二頁
圖	書	九三頁

合計五千六百二十五點

書畫之部

東京 前田健次郎氏鑑定

◎佛畫

番號	所藏品出納簿番號	品名	個數
一	五二	古畫 五秘密尊像掛額	一
二	四三	傳土佐光吉筆 高野四社曼陀羅	一
三	三五	古畫 愛染明王圖	一
四	三八	同 不動八大童子圖	一
五	四七	朝鮮畫 華嚴曼陀羅	一
六	三九	古畫 不動明王掛額	一

甲部

乙部

一八	一七	一六	一五	一四	一三	一二	一〇	九	八	七	
八五	八二	七九	七八	七六	七四	七三	四八	四四	四二	四〇	
同	同	同	同	同	同	同	同	同	同	古	
求開持虛空藏圖掛額	江頗黎彌陀佛圖掛額	來迎佛圖掛額	大勝金剛圖掛額	大般若本尊十六善神圖掛額	如來荒神圖掛額	千手千眼佛圖掛額	因陀羅釋迦圖掛額	隆三世明王圖掛額	法然上人善道大師遭遇圖	弘法大師圖 狩場明神圖	四所明神圖 書
—	—	—	—	—	—	—	—	—	—	二	一

一九	二〇	二一	二二	二三	二四	二五	二六	二七	二八	二九	三〇
八六	八七	二〇四	七七	三八二	五九	六〇	二七二	四五	四六	八八	五四
同	古	同	同	同	櫻井香雲筆	同	春證房合本	古	傳土佐光茂筆	古	明
摩耶夫人圖掛額	涅槃像圖掛額	達磨圖	印繪童子 兩寶童子 虛空藏圖掛額	極彩色四社佛ノ圖	法隆寺金堂壁畫觀世音	四天王寺 聖德太子楊枝御影寫	閻摩曼荼羅	菅公圖	菅公圖	鎌足公圖掛額	金泥佛
—	—	—	—	—	—	—	—	—	—	—	—

◎土佐派
乙佐派印

番號	所藏品出納簿番號	品名	個數	行年	筆者	大正三年ヲ距ル年數
三一	書畫 三二	土佐光起筆 右須磨中壽老左明石圖	三	七五	元祿四	二二四
三二	三〇七	土佐常昭筆 (光起雜髮シテ常昭ト號ス) 淵明彈絃圖	一			
三三	三〇五	土佐光成筆 傍袋藥玉圖	二	六五	寶永七	二〇五
三四	三四	守住貫魚筆 元旦富士圖	一		明治二五	
三五	三三	同筆 瀧圖	一			
三六	一三七	廣輝筆 仲國訪小督圖	一			

◎住吉派
乙吉派印

番號	所藏品出納簿番號	品名	個數	行年	筆者	大正三年ヲ距ル年數
三七	書畫 一五	狩野信春筆 梅趾捕雀圖	一		永祿元	三五七
三八	二二三	狩野尙信筆 壽老圖	一	四四	慶安三	二六五
三九	三三二	同筆 月夜山水圖	一			
四〇	三〇四	狩野山雪筆 興津富士圖	一	六三	慶安四	二六四
四一	一七九	狩野探幽筆 水墨山水圖	一	七三	延寶二	二四一
四二	三	同筆 龍虎圖	二			
四三	三〇八	同筆 鸞圖	一			
四四	三一	狩野常信筆 蓮ニ鶴圖	一	七八	正德三	二〇二
四五	四〇五	同筆 松旭圖	一			
四六	一三四	狩野永真筆 馬圖掛額	一	四〇	享保一六	一八四

◎狩野派
甲野派印

乙 印

四七	二七一	傳狩野松榮筆	三	聖	圖	一	七四	文祿	元	三三三
四八	三七六	久隅守景筆	鷹		圖	二		寬文	二	二四三
四九	四	狩野安信筆	雲	中壽老人	圖	一	七三	貞享	二	二三〇
五〇	三七八	同筆	圓窓	福祿壽	圖	一				
五一	二八九	同筆	雪景	山水	圖	一				
五二	三八六	狩野益信筆	水墨	山水	圖	一		元祿	一五	二一三
五三	三三〇	狩野柳雪筆	松	= 猿猴	圖	一	六六	正德	二	二〇五
五四	二〇五	狩野常信筆	月下	群雁	圖	一	七八	正德	三	二〇二
五五	三〇二	同筆	月下	鴈	圖	一				
五六	三六二	同筆	羅漢		圖	一				
五七	四一六	同筆	蓮	鸞	圖	一				

五八	三八五	狩野周信筆	武藏	野	圖	一	六九	享保	二三	一八七
五九	三五二	狩野梅笑筆	風伯	雷儉	圖	二		文化	五	一〇七
六〇	七	伊川院榮信筆	閻魔	王	圖	一	五四	文政	一一	八七
六一	一三〇	同筆	中壽	左右蓬萊	圖	三				
六二	三二八	狩野永岳筆	蓮華		圖	一	七八	慶應	三	四八
六三	五六	狩野永祥筆	小供	遊	圖	一				
六四	一六	狩野守道筆	八	仙	圖	二				
六五	三七〇	清原雪信筆	源氏		圖	一				
六六	五五	渡邊祥益筆	住吉	真景	圖	一				
六七	三〇	廣瀬旭江筆	關羽		圖	一				
六八	一五九	探龍筆	近江	八景	圖	二				
六九	一七二	三輪花信齋筆	猿ノ		圖	一				

七〇	四〇〇	勝田竹翁筆	竹ニ虎ノ圖	—	—	正保元	二七一
七一	二二七	福島元興筆	薩埵富士圖	—	—	—	—
七二	一九七	中山竹窓筆 求古齋	日出波圖	一	四二	嘉永二	六六
◎光琳派							
七三	四〇四	渡邊始興筆	福祿壽圖	—	七三	寶曆五	一六〇
七四	一四	酒井抱一筆	秋草圖	—	六八	文政二	八七
七五	三九七	同筆	藥玉圖風月贊	—	—	—	—
七六	一三八	同筆	牡若圖	—	—	—	—
七七	一二五	同筆	梅旭圖	—	—	—	—
七八	一五二	中村芳中筆	美人圖	—	—	—	—
◎海北派							

七九	二九五	海北友松筆	人物圖	—	八三	元和元	三〇〇
◎鶴澤派							
八〇	二	鮎澤法眼探筆 中寒山拾得 <small>左龍右虎</small> 圖	—	—	三	寬政九	一一八
◎英派							
八一	九	英一蝶筆	山寺夕暮圖	—	七三	享保九	一九一
◎圓山派							
八二	一〇	英一蝶筆	田舍米春圖	—	一	—	—
八三	一〇二	同筆	西行兼好圖	—	二	—	—

八四	八五	八六	八七	八八	八九	九〇	九一	九二	九三	九四
二三六	一一七	六四	二八	三九〇	二六〇	四一四	二九	一七	一八〇	一九二
圓山應舉筆	山本守禮筆	長澤芦淵筆	伊藤若冲筆	同筆	同筆	同筆	渡邊南岳筆	森狙仙筆	吉村孝敬筆	森一鳳筆
葡萄	雙鯉	水墨山水	葵雞	菊雞	竹雞	鷹	鷄	狙	近江八景	猿圖旭莊贊
圖	圖	圖	圖	圖	圖	圖	圖	圖	圖	圖
—	—	—	—	—	—	—	—	—	—	—
六三	四〇	八八					四七	七五	六八	
寛政七	寛政二	寛政一二					文化一〇	文政四	天保七	明治四
一一〇	一二五	一一五					一〇二	九四	七九	四三

乙 印

九四	九三	九二	九一	九〇	八九	八八	八七	八六	八五	八四
四二〇	四三三	三三四	四二五	四二二	四二二	四二二	四二二	四二二	四二二	四二二
和田吳山筆	同筆	林間苑筆	應成筆	田村舉秀筆	同筆	同筆	同筆	同筆	同筆	同筆
具足ニ虎	月ノ	蘇武李陵	芙蓉美人	大堰川三船	同筆	同筆	同筆	同筆	同筆	同筆
圖	圖	圖	圖	圖	圖	圖	圖	圖	圖	圖
—	—	—	—	—	—	—	—	—	—	—
明治三										
四四										

◎ 四 條 派

乙 印

一〇〇	一〇一	一〇二	一〇三	一〇四
七〇	一六〇	一八九	四二九	一五三
松村吳春筆	松村景文筆	同筆	同筆	同筆
枯木宿禰	鈴ノ	葉櫻螢	鶴	梅雀
圖	圖	圖	圖	圖
—	—	—	—	—
文化八	弘化元			
一〇四	七一			

景文、豊彦、義
童、文鳥、廣成
應受合作

一〇五	三六六	橫山清暉筆	蓬萊圖	一	七三	元治元	五一
一〇六	一六七	岡本豊彦筆	雨中蓮圖	一	七三	弘化二	七〇
一〇七	六	柴田義董筆	松鷹圖	一	四〇	文政二	九六
一〇八	一二	橫山華山筆	雪中山水圖	一	五四	天保八	七八
一〇九	一三	同筆	二見浦圖	一			
一一〇	一六二	紀梅亭筆	山水圖	一			
一一一	三九六	萩坊乘圓筆	布袋圖	一	六三	延寶三	二四〇
一一二	四一八	中井藍江筆	雪中山水圖	一	六五	天保元	八五
一一三	三四五	堀江友聲筆	海棠孔雀圖	二			
一一四	三三六	同筆	郭子儀圖	二			
一一五	三二四	同筆	鷹捕鳴圖	一			
一一六	四二八	渡邊尙輝筆	源氏朝顏圖	一			

一一七	一六三	吉益林泉筆	松竹梅山水圖	一			
一一八	一四四	君嶺筆	松鶴圖	一			
一一九	五七	楚山筆	水鯉圖	一			
一二〇	一四八	幸楚東閣筆	秋村落雁圖	一			
一二一	一七三	源秀高筆	鞍馬天狗分圖	一			
一二二	六八	雪鷹筆	春山遊樂圖	一			
一二三	二四	福田太華筆	牡丹孔雀圖	一	五九	安政元	六一
一二四	五〇	村田秋溪筆	美人圖	一		弘化三	七一
一二五	三九五	松川半山筆	鐘馗鬼圖	一			
一二六	一三二	撫川文麟筆	嵐山圖	一		明治一〇	
一二七	三八七	長谷川玉峰筆	陶淵明撫松圖	一		明治一二	
一二八	六五	西山完瑛筆	鵝圖	一		明治三〇	

一二九	一九	久保田桃水筆	鴉小鳥圖	一					
一三〇	四一七	雙石筆	柳二翡翠圖	一					
一三一	一六四	深田直文筆	嵐山春雨圖	一					
一三二	一六五	木下芦山筆	伯耆船上山圖	一					
一三三	三一	高屋篁甫筆	地球駿馬圖	一					
一三四	二二〇	若林松谿筆	夜景山水圖	一					
◎浮世繪									
乙印									
一三五	二二	宮川長春筆	西行法師江口乃君圖	一		七一	寶曆二		一六三
一三六	四一九	月岡雪鼎筆	雪中美人圖	一		七七	天明六		一二九
一三七	三七五	同筆	六歌仙圖	一					
一三八	七二	傳歌麿筆	浴後美人圖	一			文化二		一一〇

一三九	一	墨江武禪筆	夏秋冬山水圖	三		七三	文化七		一〇五
一四〇	三四一	同筆	夏冬山水圖	二					
一四一	三五六	月麿筆	子ノ日阿福圖	一					
一四二	四三五	葛飾北齊筆	布袋 慈雲和尚贊圖	一		九〇	嘉永二		六六
一四三	二二二	安藤廣重筆	嵐山風景圖	一		六二	安政五		五七
一四四	三二七	水歐筆	月下美人遊圖	一					
一四五	一九三	美雪筆	花見圖	一					
一四六	三三五	婦人圖	婦人圖	一					
◎曾我派									
乙印									
一四七	二〇六	曾我蕭白筆	壽老圖	一			天明元		一三五
一四八	三六四	同筆	林和靖圖	一					

一四九 三四二 同 筆 水墨山水圖

◎岸 派

乙 印

一五〇 一六六 岸連山筆 梅林山水圖

一五一 四三三 岸竹堂筆 芦雁圖

一五二 一一 知心院御所 松鶴圖

◎原 派

乙 印

一五三 一八二 原在中筆 月二紅梅圖

◎望 月 派

乙 印

一五四 三四四 望月玉蟾筆 東方朔壽老圖

一五五 一八 清水珉山筆 雪中南天小鳥圖 一 二九 弘化 四 六八

◎倭 繪

乙 印

一五六 一二六 田中訥言筆 秋草圖 一 六四 文政 六 九二

一五七 二九 浮田一蕙筆 常盤御前圖 一 六五 安政 六 五六

一五八 三九八 同 筆 春田野圖 一

一五九 三七七 同 筆 島臺圖 一

一六〇 一〇〇 冷泉爲恭筆 師長鄉像 一 四二 文久 三 五二

一六一 二〇八 同 筆 觀舞圖 一

一六二 一二九 同 筆 日出鶴圖 一

一六三 四〇三 高嵩溪筆 心字謎圖 一 五八 文政 九七

一六四 一三六 藤原古致筆 美人圖 一

◎雲谷派

乙印

一六五 二九一 僧雪村筆 楓橋山水圖

◎谷派

乙印

一六六 一〇三 谷文晁筆 人五丸山贊圖 七八 天保二二 七五

一六七 三一〇 同筆 兼葭堂翁肖像

一六八 一三五 同筆 湖山水圖

一六九 三〇三 同筆 菊百舌圖

一七〇 二二二 同筆 葡萄荷圖

一七一 二六九 同筆 牡丹蝶圖

一七二 四一三 同筆 竹圖

一七三 一七八 渡邊小華筆 桂花菊圖 一五三 明治二〇 二七

◎支那派

乙印

一七四 三三九 熊斐筆 海棠二鳥圖 一六〇 安永元 一四三

一七五 三二五 宋紫石筆 梧桐秋園圖 七五 天明六 一二九

一七六 一三一 同筆 松應圖

一七七 一四五 桑山玉淵筆 雪中人物圖 五四 寛政一一 一一六

一七八 一八七 董九如筆 芒芙蓉圖 五九 享和二 一一三

一七九 四一二 兼木村孔恭筆 石柱洞圖 六八 享和二 一一三

一八〇 一九〇 野呂介石筆 秋景山水圖 八二 文政二 八七

一八一 九九 浦上春琴筆 蛤蟹圖 六八 弘化三 六九

一八二 三二六 同筆 秋季花鳥圖 一

一九五	五八	田能村小齋筆	餅花圖	—		
一九六	二二六	藤田台巖筆	竹林山水圖	—		
一九七	二一	濱名白鳩筆	淡彩山水圖	—		
一九八	六三	魚住荊石筆	淡彩山水圖	—		
一九九	六二	臨池筆	水墨山水圖	—		
二〇〇	四二四	石橋李長筆	桃李園圖	—		
二〇一	二一一	板倉槐堂筆	竹圖	—		
二〇二	二三一	佐藤紫烟筆	竹圖	—		
二〇三	二二八	脇田水石筆	山水圖	—		
二〇四	二二六	白草筆	秋景山水圖	—		
二〇五	二二九	永松春洋筆	溪山雨後圖	—		
二〇六	二二三	藤田台石筆	神龜峽圖	—		

一八三	四二七	中林竹洞筆	墨竹圖	—	七八	嘉永六	六二
一八四	一二七	山本梅逸筆	竹雀圖	—	七四	安政三	五九
一八五	四三一	金子雪探筆	水墨山水圖	—	六四	安政四	五八
一八六	二〇七	木下逸雲筆	松樹千年、橫行君子、梧桐壽帶、楊柳翡翠、瓊花四愛、天香富貴、扇面木蓮菊圖	六	六八	慶應二	四九
一八七	一四〇	僧鉄翁筆	扇面木蓮菊圖	—		明治四	四三
一八八	六六	櫻井香雲筆	陳賢觀音圖	—			
一八九	三五八	彭城百川筆	春冬山水圖	二			
一九〇	三九四	中西耕石筆	蓬萊山圖	—		明治一七	三〇
一九一	一四二	平野五岳筆	松圖額	—		明治二六	二一
一九二	六九	田能村小虎筆	青綠樓閣山水圖	—		明治四〇	七
一九三	三〇一	同筆	觀土井俊贊圖	—			
一九四	二〇	同筆	水墨山水圖	—			

二〇七	六七	森琴石筆	陳賢觀音圖	一	
二〇八	一一六	河邊青蘭筆 (原本沈南蘋)	玉兔天香圖	一	
二〇九	四三〇	群芳獻吟合作	藤澤南岳題	一	
二一〇	三四〇	傳唐畫	墨梅圖	一	
二一一	二九三	宋人錢舜舉筆	竹雀圖	一	
二一二	三六三	元人王若水筆	牡丹貓圖	一	
二一三	一八五	明畫	雪中戴安道圖	一	
二一四	三六〇	明畫	蓮社十八賢圖	一	
二一五	二一八	馬元欽筆	群仙圖	一	
二一六	四二三	清人默老筆	群仙圖	一	
二一七	三一九	清人孫億筆	花鳥圖	一	

◎餘技

二一八	四一五	德川綱吉公筆	竹雀圖	一	寶永六 二〇六
二一九	二七〇	一條忠香公筆	牡丹錦鷄 芙蓉芒白鷓圖	二	文久三 五二
二二〇	一九五	同筆	靈芝圖	一	
二二一	一八八	近衛公筆	菅公畫贊	一	
二二二	二八七	九條尙忠卿筆	老松圖	一	文久 五四
二二三	一五一	一、宮長常筆	鯉魚 (京彫刻家)圖	一	
二二四	七一	同筆	地極極樂圖	一	
二二五	二九六	野々村仁清筆	菊琴圖	一	
二二六	四〇一	自在王院宮筆	菊圖	一	
二二七	三七四	荷田東麿、加茂真淵、中居宣長	三人像幅	一	
二二八	四一〇	近松多門筆	近松門左衛門像	一	

乙印

二三九	一二八	半身達磨圖 (西山和尚贊)	—	—	—	—	—	—
二三〇	四〇六	菅井東齋山 大貞和尚像	—	—	—	六二	—	弘化元
二三一	三三七	淡彩山水圖	—	—	—	—	—	七一
二三二	一五〇	百名筆 春日遊戲圖	—	—	—	—	—	—
二三三	四二六	藪長水圖 瀧	—	—	—	—	—	—
二三四	二一四	佐藤攝省筆 三白畫額	—	—	—	—	—	—
二三五	二七	司馬江漢筆 鴛鴦圖掛額	—	—	—	七二	—	文政元
二三六	八九	同筆 鸚鵡賣圖掛額	—	—	—	—	—	九七
二三七	三一八	禪房對碁大額 富士登山圖額 (日英同盟紀念)	—	—	—	—	—	—
二三八	三五五		—	—	—	—	—	—

◎油畫

乙印

二三九	二六六	片山尙景筆 繪卷	—	—	—	—	—	—	寬永	二九二
二四〇	三七一	狩野法眼 探幽筆 繪卷	—	—	—	—	—	—	—	—
二四一	二八八	伊川院 榮信筆 日光八景繪卷	—	—	—	—	—	—	—	—
二四二	二四一	傳狩野家筆 四季山水卷	—	—	—	—	—	—	—	—
二四三	三五七	中村芳中筆 畫帖	—	—	—	—	—	—	—	—
二四四	四〇七	玉手堂洲筆 浪花名所緣日繪卷	—	—	—	—	—	—	—	—
二四五	三八三	相生ノ松繪卷	—	—	—	—	—	—	—	—
二四六	三二九	曉雲筆 赤穂義士圖書帖	—	—	—	—	—	—	—	—
二四七	三九三	花隱筆 櫻花の圖帖	—	—	—	—	—	—	—	—
二四八	三一六	後京極長經公筆 藤原信實畫 印板三十六歌仙卷	—	—	—	—	—	—	—	—

◎繪卷、畫帖、下畫

乙印

二四九	一二四	耕園筆	古美品織裂寫本帳	二
二五〇	二八六	吉備大臣繪卷寫	一	二
二五一	一四七	大阪書工扇子	二五	一
二五二	三一四	圖按標本	五八	一
二五三	三三三	古器摸本	二	一
二五四	二八五	太子緣記繪卷摸本	一	一
二五五	二八四	歌仙繪卷摸本	一	一
二五六	二八三	競馬繪卷摸本	一	一
二五七	二八二	六歌仙繪卷摸本	一	一
二五八	二八一	狹衣繪卷摸本	一	一
二五九	二八〇	五節句淵醉繪卷摸本	一	一
二六〇	二七九	中將姬緣記繪摸本	二	一

二六一	二七八	賭弓繪卷摸本	一
二六二	二七七	前九年記繪卷摸本	二
二六三	二七六	待賢門繪卷摸本	一
二六四	二七五	後三年戰記繪卷摸本	三
二六五	二七四	平治物語繪卷摸本	一
二六六	二七三	新名所歌合繪卷摸本	三
二六七	二五四	雜書下繪	一
二六八	二五三	妖怪圖寫	一
二六九	二五二	佛像、大和人形下圖	一袋
二七〇	二五一	山水、花鳥、芦雁下繪	一
二七一	二五〇	人物花鳥下繪	一
二七二	二四九	女官下繪	一

二七三	二四八	朴齋架鷹寫	二卷
二七四	二四七	雪舟鐘馗下繪	一
二七五	二四六	守景耕作圖下繪 同ッレ草繪	一
二七六	二四五	能狂言舞樂圖下繪	一
二七七	二四四	馬犬追物伊勢物語	一
二七八	二四三	狩野家下繪	一
二七九	二四二	狩野家探幽下繪摸本	一
二八〇	二四〇	繪師草紙摸本	一卷
二八一	二三九	福田清三郎寫 春日權現靈驗記	二
二八二	二三八	同人寫 富士卷狩	四
二八三	二三七	飛彈守惟久筆 後三年戰記寫	三
二八四	二三四	福田清三郎寫 保元平治繪	三

二八五	四三四	寛政庚戌 大駕遷幸圖卷	一
二八六	四〇八	古版 東海道分間圖	五
二八七	四〇二	狩野壽靜筆 武將圖卷	一
二八八	三六九	茶家諸流插花圖式	一
二八九	三六一	源氏繪十二枚帖	一
二九〇	四〇九	水彩畫、犬ノ繪	一八
二九一	三〇六	支那畫 羅漢帖	一
二九二	二九二	支那畫 羅漢帖	一
二九三	四一一	支那婦人遊樂圖	一
二九四	一〇四	古圖摸本 (竹帙付)	三卷

◎經卷、詩歌、書

甲 印

二九五	二九〇	寂室元光書 (江州永源寺和尚)	一	七八	貞治六	五六七
二九六	一七〇	烏丸光廣卿三部抄	一	六〇	寬永一五	二七七
二九七	三一七	古經切帖	二			
乙 印						
二九八	二六二	大般若經卷	一			
二九九	三二〇	法華經	七			
三〇〇	三七二	春日社若宮 八幡宮納經	一			
三〇一	三一二	唄多羅葉梵文	二			
三〇二	一六一	尊鎮親王御筆 和歌百首	一		天文一九	三六五
三〇三	二九八	冷泉政爲卿筆 和歌三首	一		大永	三九三
三〇四	三〇〇	冷泉爲村筆 懷紙和歌	一	六三	安永三	一四一
三〇五	三四八	青蓮院良純法親王 妙華經二十八品ノ歌	一		元文元	一七九

三〇六	三四九	後水尾院 御宸翰色紙和歌	一			
三〇七	三五〇	後西院 御宸翰和歌	一			
三〇八	一七四	後伏見院 御宸筆和歌	二			
三〇九	二九九	武者小路 實陰卿筆 詠歌	一			
三一〇	二九七	同筆 鶯和歌	一			
三一一	三八一	定家卿筆 記錄切	一			
三一二	三三八	松花堂筆 朗詠卷	一	五六	寬永一六	二七六
三二三	三四三	同筆 朗詠詩歌帳	一			
三二四	三三一	金砂子短冊古歌帳	一			
三二五	三二二	三十六歌仙古歌帳	一			
三二六	一〇五	利休書簡	一	七一	天正一九	三三四
三二七	二九四	近衛信尋卿書	一	五一	慶安二	二六六

三二八	三六七	林道榮書	二	寬永五	二八七
三一九	五四	石川丈山筆 答忘筌子詩三章	一	寬文一二	二四三
三二〇	九五	木庵一行物 茶熟分外香	一	貞享元	二三一
三二一	三五三	元祿時代書卷	一		
三二二	一二三	祇園南海七純書	一	寶曆元	一六四
三二三	一八二	賴春水書	一	文化一三	九九
三二四	一一三	三條實美公筆 金繡堂額	一		
三二五	一一五	西村捨三筆 金繡堂記額	一		
三二六	九八	三條梨堂筆 額 四時皆宜	一		
三二七	九六	大拙筆 額 寒夜聽霜	一		
三二八	一九一	壽山和尚筆 五絕書	一		
三二九	一四三	志貴瑞芳筆 淨土三部經細字	二		

三三〇	一八四	琢玉潭筆 釣鐘記事	一	安政六	五六
三三一	一二〇	佐藤一齊筆 太公望垂釣詩 七絕	一		
三三二	一一二	龍公美書	一		
三三三	一一八	日下部鳴鶴筆 額 惟適之安	一		
三三四	二〇〇	巖谷一六筆 大額 與衆俱樂	一	明治三八	
三三五	二二〇	同筆 聖訓	一		
三三六	三〇九	同筆 富嶽詩	一		
三三七	一九四	荒尾精筆 九烈士碑文	一		
三三八	三九二	小關大捷碑	二		
三三九	三六八	武將花押集	一		
三四〇	三四七	支那歷代系譜	一		
三四一	二一五	唐刻 揚承和邠國公功德碑	一		

三四二 四三六

楠公碑摺物

二

三四

◎屏風

甲印

三四三 書畫九〇

田川善吉筆富士山浪
亞歐堂奥州須賀川ノ人馬ト同時代

六枚折一

七五

文政五

九三

乙印

三四四

九二

大岡法眼春卜筆

人物花鳥山水圖

六枚折小一

寶曆

一六一

三四五

九三

友禪筆

花鳥圖

二枚折一

享保

三四六

一八三

甲賀文麗筆

松鶴圖

六枚折一

三四七

一七六

藤龍山法橋筆

松梅鷹圖

二枚折一

三四八

一三九

絹張無地金

和蘭畫

六枚折二

三四九

一三三

和蘭畫

二枚折一

三五〇

九一

伊藤若沖筆

十六羅漢圖

八枚折一

寛政一二

一一五

三五二

三八〇

押繪張

裏表銀金松竹圖

六枚折小一

三五二

四二一

直城桃嶺筆

裏表銀金松竹圖

六枚折二

三五

○器具之部

東京 前田健次郎氏鑑定

◎陶器

甲印

番號	所藏品出納簿番號	品名	個數	產地	窯起原	大正三年ヲ距九年度
一	四〇五	吉向燒 龜置物	一	攝津	文化	一〇〇
二	七二	大賀可樂 觀音像置物 上田一耶着色	一	攝津	明治	
三	三〇四	南紀御庭燒 鷄置物	一	紀伊	文政	八〇
四	五二二	閑谷燒 獅子舞唐子人形置物	一	備前	元祿享保年代	
五	二一	半助燒 牛乘牧童置物	一	尾張	寛政文化ノ頃	
六	二二	同燒 馬置物	一	京都		
七	一三九	栗田燒 六角香爐	一	京都	永祿	三四〇

八	三〇二	永樂保全 交趾摸香爐	一	京都	永祿	三四〇
九	三八	仁清 輪法繪香爐	一	山城	寛永	二八〇
一〇	三九	清水燒 雉子香爐	一	同	明和	一四〇
一一	五一	備前青燒 琴高仙人香爐	一	備前	天正	三二〇
一二	五五	備前閑谷燒 鷄俵香爐	一	同		
一三	二六四	九谷燒 鳥籠香爐	一	加賀	寛永	二八〇
一四	五一七	加賀栗生燒 長角葡萄香爐	一			
一五	四五三	高松源內燒 飛龍共蓋香爐	一	讃岐	寛永	二八〇
一六	二四八	平賀源內燒 石頭城香爐	一	讃州	寶曆	一六〇
一七	一三三	湖東燒 香爐	一	近江	文政	八〇
一八	四〇九	碓手青磁香爐 銀火屋付	一			
一九	四一〇	交趾摸永樂保全 交趾寫香合	一	京都	永祿	三四〇

二〇	四三八	交趾摸永樂保全	柘榴香合	一	京都	永祿	三四〇
二一	二二八	永樂燒	裂摸樣茶碗	一	同	永祿	三四〇
二二	二五六	永樂白磁	煎茶々碗	五	同	同	
二三	五〇五	道入造	黑茶碗	一	同	元祿以前 樂燒三世	
二四	四七四	薩摩燒	御判午茶盤 <small>(龍伯)</small>	一	薩摩	慶長	三一〇
二五	五一四	同	色繪茶盤	一	同	慶長	三一〇
二六	四七三	今利五良八燒	茶盤	一	肥前	正保	二六〇
二七	四七二	光悅造	膳所燒茶盤	一	滋賀	寬永	二二〇
二八	一四三	明石燒	茶碗	一	播磨	文政ノ頃	
二九	三九八		三島茶碗	一	朝鮮		
三〇	四一四		珠光青磁茶碗	一			
三一	一四五	安南燒	茶碗	一			

三二	一四七	安東燒	急須	一	伊勢	元文	一七〇
三三	二九二	道八	交趾摸急須	一	京都	寶曆	一五〇
三四	二五二	瀬戸燒	春慶大海茶入	一	尾張	弘仁六	一一〇〇
三五	四三六	備前燒了明作	種壺水指	一	備前	天正	三三〇
三六	四九八	瀬川燒菱形馬繪	水指	一	京都 五條阪	享和	一〇〇
三七	四〇七	瀬戸燒	瀬戸眞壺	一	尾張	弘仁	一一〇〇
三八	三九五	御深井燒	青磁透瓶掛	一	同	文政	一〇〇
三九	四六二	兎繪永樂交趾摸	饅頭蒸	一	京都	永祿	三四〇
四〇	一四二	粟田燒	六角透シ鉢	一	京都 粟田口	同	三四〇
四一	二九八	仁阿彌作	花籠式手爐	一	京都	文政	
四二	四七	階樂園燒	唐茄子蓋物	一	紀伊	同	七〇
四三	四九四	青磁丸形	硯屏	一			

六六	六五	六四	六三	六二	六一	六〇	五九	五八	五七	五六	五五
五二九	七一	七〇	三四五	二〇	三二	四五六	四八八	三〇三	二八一	四八七	五一八
小原雪心作	上田一郎	大賀可樂	同	石州燒	松本燒	乾也作	八島燒	大樋	九谷燒	白薩摩燒	薩摩燒
赤童子置物	率都婆小町置物	仙人置物黃石公	鹿置物	獅子置物	獅子置物	關帝像置物	獅子置物	布袋置物	三美人置物	仙人置物	太夫置物
一	一	一	一	一	一	一	一	一	三	一	一
攝津	攝州	攝州	同	石見	長州	武藏	讚岐	同	加賀	薩摩	薩摩
明治	明治	明治			嘉永	天保	文化	寬文	寬永	寬政	
					六八	七〇	一〇〇	二四〇	二八〇	一一〇	

四一

五四	五三	五二	五一	五〇	四九	四八	四七	四六	四五	四四
二七二	一八五	三八九	二七九	四七一	二四〇	二三六	二三〇	四一六	四六〇	四〇六
同	薩摩燒	同	備前燒	博多燒	同	同	平戶燒	同	唐津燒	乙
人物置物	唐子置物	獅子置物	大根鶉置物	壽老置物	布袋小置物	唐獅子小置物	栗置物	西行置物	猿置物	呂宋壺
一	一	一	一	一	一	一	一	一	一	一
	薩摩		備前				同	同	肥前	
	慶長		天正				寶曆	同	文明	
	三二〇		三三〇				一五〇	四三〇	四三〇	

四〇

六七	六四	白高麗茂三作	觀音像	置物	—	—	—	—
六八	九三	古交趾燒	獅子	置物	—	—	—	—
六九	一三八	粟田燒	香	爐	—	京都 栗田口	永祿	三四〇
七〇	三六七	仁清作	船形	香爐	—	山城	寬永	二八〇
七一	二九五	清閑寺燒	草刈童子	香爐	—	京都	寬永	二八〇
七二	一七六	薩摩燒	蓮香	爐	—	薩摩	慶長	三二〇
七三	一七七	同	葡萄	香爐	—	—	—	—
七四	四〇三	古薩摩燒	布袋	香爐	—	—	—	—
七五	四六四	薩摩燒	獅子撮三ツ足大香爐	—	—	—	—	—
七六	五一六	同	俵鼠	香爐	—	—	—	—
七七	三六四	九谷燒	家形	香爐	—	加賀	寬永	二八〇
七八	一〇二	難波燒	唐犬	香爐	—	攝津	延寶	二三〇

七九	二七	万古燒	十二支	香爐	—	伊勢	元文	一七〇
八〇	三〇九	平戶燒	牡丹獅子模樣角香爐	—	—	肥前	寶曆	一五〇
八一	四八一	高松理平燒	水櫻色繪香爐	—	—	讃州	—	—
八二	三七二	林藤右衛門	七寶燒	香爐	—	—	—	—
八三	三一九	廣西窯	紫釉	香爐	—	—	—	—
八四	二六一	牡丹唐草	青磁香爐	銀火屋付	—	—	—	—
八五	三八一	獅子蓋	青磁	香爐	—	—	—	—
八六	四一二	青磁	大香爐	—	—	—	—	—
八七	四六一	三ツ足青磁	耳附	香爐	—	—	—	—
八八	三九二	支那製	朱泥	香爐	—	—	—	—
八九	四六六	大宗年製鎔染付	香爐	(瑕モノ)	—	—	—	—
九〇	五一〇	薩摩燒	結文形	香合	—	薩摩	慶長	三二〇

九一	二五〇	比良燒	角小	香合	一	近江	慶安	二五〇
九二	二四	万古燒交趾模	蔭臺香合 (蓋破損)		一	伊勢	元文	一七〇
九三	二三四	平戶燒	青磁龜香合		一	肥前	寶曆	一五〇
九四	五〇八	富田燒	獅子香合		一	讃岐	天明	一二〇
九五	六〇	男山燒	鴨香合		一	紀伊	文政	八〇
九六	一九九	黃谷	寶珠香合		一			
九七	三七三	安藤重兵衛	七寶燒香合		一			
九八	三六	真葛仁清模	魚香合		一	武藏	明治	一一九五
九九	四四一	交趾燒	笠牛香合		一			
一〇〇	二〇一	瀬戸	壺花餅		一	尾張	弘仁	五〇〇
一〇一	一一	伊部燒	花餅		一	備前	應永	三三〇
一〇二	二四九	備前燒	牡丹掛花生		一	同	天正	

一〇三	四八五	閉谷燒	海老足花生		一	備前		
一〇四	三一	萩燒	透シ長角形花生		一	長門	永正	三九〇
一〇五	三一〇	栗田燒	瓢箪形花餅		一	京都 栗田口	永祿	三四〇
一〇六	三一二	錦光山燒	耳付花餅		一	同	正保	二六〇
一〇七	一〇	今戶燒	花餅		一	武藏	天正	三三〇
一〇八	一七五	薩摩燒	一輪花生		一	薩摩	慶長	三一〇
一〇九	四七六	同	星釉花生		一			
一一〇	五二三	同	色繪花生		一			
一一一	一八四	薩摩燒	一輪生萬字繫花生		一			
一一二	四七七	小代燒	袋形花餅		一	肥後	慶長	三二〇
一一三	四九〇	肥後小代燒	花生		一			
一一四	三六三	九谷燒	菊繪花餅		一	加賀	寬永	二八〇

一二五	四一七	九谷燒	瑠璃金沈花生	一	加賀	寛永	二八〇
一二六	三二三	佐渡燒	花餅	一	佐渡	寛永	二八〇
一二七	四四三	高取燒	花餅	一	筑前	寛永	二八〇
一二八	四四四	同	花餅 (小形)	一			
一二九	五二一	三川内燒碟浮 上青華磁器	花瓶	二	肥前	慶安	二七〇
一三〇	二	伊万里燒松風亭製	松竹梅畫錦手花餅	一	同	正保	二六〇
一三一	二八九	今利燒柿右衛門製	赤繪花餅	一	同	正保	二六〇
一三二	三〇六	今利燒	錦手德利形花瓶	一			
一三三	三九一	古今利燒	鐘馗花餅	一			
一三四	二二九	平戶燒	龍大花餅	一	肥前	寶曆	一五〇
一二五	一六四	赤膚燒	赤繪花生	一	大和	永正	二六〇
一二六	四六七	赤膚燒 木白造文字入	大花生	一			

一二七	三九七	赤膚燒	花生	一			
一二八	四五	階樂園燒	菱形花餅	二	紀伊	文政	七〇
一二九	五〇	御庭燒瑠璃藥壺	形花餅	一	同	文政	七〇
一三〇	三〇八	階樂園	花餅	一			
一三一	四七八	階樂園燒	花生	一			
一三二	五二	姫路東山燒	染付花餅	一	播磨	天保	七〇
一三三	六八	幹山	富士人物繪大花餅	二			
一三四	九六	與九郎造	四方筒花生	一			
一三五	三七四	安藤重兵衛	七寶燒花餅	二			
一三六	一九	伊賀定八	花餅	一			
一三七	二二六	七寶燒	草花畫六角花活	二			
一三八	九八	鍋島燒青磁	碓花生	一			

一八六	一八五	一八四	一八三	一八二	一八一	一八〇	一七九	一七八	一七七	一七六	一七五
四三七	四二九	四二五	一六二	一八七	二〇五	四四八	四二七	三四	三三九	三三	三二七
一入作筒茶碗	同茶碗	同茶碗(袋付)	朝日燒茶碗	錦光山天目茶碗	龜亭秋草片口	同楊羽紋色繪茶碗	栗田燒松竹梅茶碗	同俵繪茶碗	同茶碗	萩燒唐人笛茶碗	今利冰梅茶碗
一	一	一	一	一	一	一	一	一	一	一	一
同	山城		宇治	京都栗田口	同	京都栗田口	京都栗田口		同	長門	
元祿四世			慶長	正保	寬永	永祿			永正	永正	
二二〇			三一〇	二五〇	二七〇	三四〇			三九〇	三九〇	

五一

一七四	一七三	一七二	一七一	一七〇	一六九	一六八	一六七	一六六	一六五	一六四	一六三
二八七	二〇四	四	四五	四二三	四二六	四二四	四八二	四一五	四七五	四三一	二五五
同錦手茶漬茶碗	今利燒煎茶碗	伊万里燒裂摸樣茶碗	八代燒雲鶴筒茶碗	繪唐津燒茶碗	唐津燒立鶴茶碗	御深井燒茶碗	陳元管造三ツ菱紋茶碗	黃瀬戸伯庵手袋附茶碗(破)	同水釉茶盃	同天目茶碗	瀬戸燒茶碗
三	五	五	一	一	一	一	一	一	一	五	一
	同	同	同	同	肥前	尾張	尾張歸化人	建長			
	正保	正保	寬永	慶長	文明	文政	萬治				
	二六〇	二六〇	二七〇	三一〇	四二〇	一〇〇	二四〇	六〇〇			

五〇

一九九	三〇一	小代燒	茶	碗	肥後	慶長	三〇〇
二〇〇	一一二	九谷燒赤繪	煎茶	々碗	加賀	寛永	二八〇
二〇一	四三三	大樋燒	龜模様茶	碗	同	寛文	二四〇
二〇二	一三一	古曾部	雁繪茶	碗	攝津	寛永	二七〇
二〇三	九四	相馬燒	茶	碗	磐城	慶安	二六〇
二〇四	三七〇	同	田代清治右衛門茶	碗	一		
二〇五	一六七	赤膚燒	不二ノ畫茶	碗	大和	永正	二六〇
二〇六	一六八	同	秋草茶	碗	一		
二〇七	一六九	同	茶	碗	一		
二〇八	二五	伊勢射和 万古燒竹齊	蓋茶	碗	伊勢	元文	一七〇
二〇九	四二八	万古燒	平茶	碗	同	元文	一七〇
二一〇	四二二	眞葛燒	長平茶	碗	武藏	明治	

一八七	三三八	長入	黑茶	碗	京都	樂燒七世	
一八八	一三	岩倉山燒	茶	碗	京都 粟田口	寶曆	一五〇
一八九	二六二	道八作	蘆雁茶	碗	京都	寶曆	一五〇
一九〇	四八四	清水燒竹ノ繪	茶	盃	山城	明和	一四〇
一九一	一八八	清水燒	筒茶	碗	山城	明和	一四〇
一九二	六五	神樂岡山文山	茶	碗	京都	文化	一〇〇
一九三	一〇七	紫野鶴亭	赤茶	碗	京都	弘化	七〇
一九四	一八二	薩摩燒	黑天目茶	碗	薩摩	慶長	三一〇
一九五	二九七	同	茶	碗	一		
一九六	三二二	同	茶	碗	一		
一九七	三三五	同	黑茶	碗	一		
一九八	三九三	薩摩燒流シ樂	茶	碗	一		

二三三	一三六	高知燒	筒茶	碗	—	武藏	延寶天和ノ頃	二二〇
二三四	一〇八	武藏野燒	茶	碗	—	武藏	嘉永	二二〇
二三五	二五九	隅田川燒	武藏野繪茶碗	—	—	—	—	—
二三六	五〇二	安南燒	人物繪茶碗	—	—	—	—	—
二三七	一四〇	粟田燒丹山製	振出シ菓子器	—	京都	永祿	三四〇	—
二三八	一四	岩倉山燒	菓子器	—	京都	寶曆	一五〇	—
二三九	三八四	清水蓮月	菓子器	—	—	—	—	—
二三〇	六二	小豆藥	菓子器	—	—	—	—	—
二三一	八六	高取燒	鶴首茶入(宗甫書付)	—	筑前	寬永	二八〇	—
二三二	一六	出雲燒	七寶茶入	—	雲州	慶安	二六〇	—
二三三	一七	同	茶入	—	—	—	—	—
二三四	四〇〇	古膳所燒	茶入	—	滋賀	寬永	二二〇	—

五五

二二一	四八六	道正造桃形	茶	盤	—	—	—	—
二二二	三〇〇	角倉燒	茶	碗	—	京都	寬永ノ頃	—
二二三	五四	新御本清次郎燒	立鶴茶	碗	—	對馬	文政天保ノ頃	—
二二四	一三七	御本半使	茶	碗	—	—	—	—
二二五	二二二	伊豫三鱗燒	茶	碗	—	—	—	—
二二六	一〇六	松齊	夏茶	碗	—	—	—	—
二二七	五〇六	干潮手	茶	盃	—	—	—	—
二二八	五〇四	—	染附捻小茶碗	—	—	—	—	—
二二九	四三〇	井戶燒	大茶	碗	—	—	—	—
二三〇	三八六	—	金地薄茶々碗	—	—	—	—	—
三三一	一二三	矢上燒交趾寫	茶	碗	—	—	—	—
三三二	五二二	天目茶碗	蒔繪臺	附	—	—	—	—

五四

二四七	二四八	二四九	二五〇	二五一	二五二	二五三	二五四	二五五	二五六	二五七	二五八
五〇〇	二二三	二一八	六七	四二一	一三四	四九一	四〇八	八四	三四四	二六三	四七九
瀬戸焼	志野焼	信樂焼	同	膳所焼	湖東焼志野寫シ	唐津焼口四方三ツ耳	萩焼	丹波焼	湊焼	備前焼	上野焼
一重口水指	釣瓶形水指	手桶形水指	壺形水指	一重口水指	水指	水指	菊繪水指	手附水指	手桶形水指	四角水指	藤ノ繪水指
一尾張	一同	一近江	一同	一同	一同	一同	一長門	一丹波	一和泉	一備前	一豊前
弘仁	文明	弘安	弘安	寛永	文政	文明	永正	永祿	天正	天正	文祿
一一〇〇	四三〇	六〇〇	六〇〇	二八〇	八〇	四二〇	三九〇	三四〇	三三〇	三三〇	三二〇

五七

二四六	二四五	二四四	二四三	二四二	二四一	二四〇	二三九	二三八	二三七	二三六	二三五
二二〇	三七七	三六八	二五一	二九三	二〇八	一八一	一七四	一六五	九一	二六	八七
同	周平	龍文堂安平作	桃山焼	與三	御菩薩焼	薩摩焼	佐保山焼	赤膚焼	宗品	伊勢射和万古焼	宗品
金欄手急須	白磁急須白字入	青磁急須	芋頭急須	唐子遊急須	急須	急須	建	俵形建	三葉蓋置	茶器	茶入
一	一	一	一	一	一	二	一	一	一	一	一
					京都	薩摩		大和		伊勢	
					寛永	慶長		永正		元文	
					二八〇	三一〇		二六〇		一七〇	

五六

二七一	二三	万古燒	青磁芋頭水指	一	伊勢	元文	一七〇
二七二	四九三	万古燒千秋作	龍色繪水指	一	紀伊	文政	八〇
二七三	四六三	南紀男山燒	水	一			
二七四	二二一	周平作	水	一			
二七五	三六一	砥平燒	白花蘭水指	一			
二七六	三七六	瑞芝燒	唐子錦繪水指	一			
二七七	四九五	修學院燒	安南寫水指	一			
二七八	一二八	赤繪	四方水指	一			
二七九	五六		枇杷畫水次	一			
二八〇	一〇一	南京	網透シ水指	一			
二八一	七七	洋製	花鳥水指	一			
二八二	七五	同	水指	一			

二五九	二七三	薩摩燒	冠模樣水指	一	薩摩	慶長	三一〇
二六〇	四九七	高取 <small>三色種耳付</small> 燒	水指	一	筑前	寬永	二八〇
二六一	四二〇	高取燒	鳥帽子形水指	一			
二六二	四〇	仁清作織部摸	水指	一	山城	寬政	二八〇
二六三	四四	音羽山燒	水指	一	京都	寬永	二八〇
二六四	二九四	乾山作	菱形水指	一			
二六五	八五	山城玉水燒	舟引形水指	一			
二六六	五〇一	乾山作	櫻ノ繪水指	一			
二六七	五三	東山釣鐘形	尾上形水入	一			
二六八	三二四	佐渡燒	水指	一	佐渡	寬永	二八〇
二六九	一三二	古曾部	耳付水指	一	攝津	寬永	二七〇
二七〇	四九九	赤肌山燒	水指	一	大和	永正	二六〇

二九五	二九六	二九七	二九八	二九九	三〇〇	三〇一	三〇二	三〇三	三〇四	三〇五	三〇六
二〇二	二〇三	三五六	一二六	三四〇	一八九	四六九	四七〇	七	二九六	三六五	三四六
龜亭	同	永樂	道八燒	岩倉山燒	古清水松繪	有田燒	同	伊万里燒	今利燒	古今利燒	同
人物繪片口鉢	鉢波摸樣	網片口鉢	手附鉢	菓子鉢	額	錦手平鉢	錦手鉢	松竹梅繪小鉢 内櫻水	赤玉手鉢 唐子手	錦波ニ丸紋繪菓子鉢	錦手鉢
一	一	一	一	一	一	一	一	一	二	一	一
京都	山城	京都	同	京都	粟田口	山城	肥前	同	同	同	同
寛永	寛政	永祿	寶曆	寶曆	寶曆	明和	慶長	慶長	正保		
二八〇	二八〇	二五〇	一五〇	一五〇	一五〇	一四〇	三一〇	三一〇	二六〇		

二八三	二八四	二八五	二八六	二八七	二八八	二八九	二九〇	二九一	二九二	二九三	二九四
四九二	二二五	二二四	六一	三二八	二一九	一三五	五二八	三五	一四一	三一	二〇七
瀬戸燒	志野燒	同	織部燒	尾張燒	信樂燒	湖東燒	萩燒	同	栗田燒光琳畫	永樂保全	御菩薩燒
水釉俵形鉢	蘭摸樣鉢	舟形鉢	四方透シ鉢	分銅形鉢	平鉢	赤地銀繪鉢	手附菓子鉢	手附鉢	色繪手鉢	菓子鉢唐草摸樣	手附小鉢
一	一	一	一	一	一	一	一	一	一	一	二
尾張	同	同	同	同	近江	同	長門	同	京都	同	同
弘仁	文明	文明	正保	弘安	文政	永正	永正	永正	永祿	永祿	寛永
一一〇〇	四三〇	四三〇	三三〇	六二〇	八〇	三九〇	三九〇	三九〇	三四〇	三四〇	二八〇

三三〇	三二九	三二八	三二七	三二六	三二五	三二四	三二三	三二二	三二一	三二〇	三一九
二二一	一二五	一八	二五八	四五九	三四七	一四六	三一五	五一	一六六	一六三	一二一
半助燒	真葛窯	出石燒龍畫	明石燒	平賀源内作 地圖摸樣	同	安東燒	難波燒	安藝御庭燒	同	赤膚燒	八ッ代燒
井鉢	雪月花鉢	赤繪鉢旭山	桔梗形小鉢	平鉢	内赤八卦摸樣鉢	大平鉢	向附鉢	青磁舟形鉢	萩薄繪手桶形鉢	海老繪手附鉢	小鉢
一	一	一	一	一	一	一	二	一	一	一	一
	武藏	播州	播磨	讃州	同	伊勢	攝津	安藝		大和	肥後
	明治			寶曆	元文	元文	延寶	正保		永正	寛永
				一六〇	一七〇	一七〇	二三〇	二六〇		二六〇	二八〇

三三八	三二七	三二六	三二五	三二四	三二三	三二二	三一〇	三〇九	三〇八	三〇七
二二五	一一〇	一一九	一一五	一一三	四三九	二七	九七	五九	八	三五三
九谷燒五郎 太夫祥瑞	同	同	同	九谷燒	同	薩摩燒	對馬燒	花ヒラ畫 大河内燒	伊万里燒 柿右衛門	古今利燒
平鉢	菱形鉢人物繪	角形鉢柘榴繪	赤繪井鉢	孔雀繪鉢	三屋藥鉢	鳳凰摸樣平鉢	長春繪鉢	蝶繪牡丹形鉢	撫六角小鉢	菊牡丹畫井
一	一	一	一	一	一	一	一	一	一	一
				加賀		薩摩	對馬	同	肥前	
				寛永		慶長	慶長	寶曆	享保	正保
				二八〇		三一〇	三一〇	一五〇	一五〇	二五〇

三四二	三四一	三四〇	三三九	三三八	三三七	三三六	三三五	三三四	三三三	三三二	三三一
三九九	二二四	四一八	二九	五〇三	四〇四	四五二	四一九	三四八	一五七	九九	三四一
吳州	饒州	交趾	万曆					祥瑞	吾妻	鍋島	砥部
染付赤繪鉢	平鉢	井鉢	赤三重鉢	青磁人形手井鉢	青磁替色平鉢	堅手井鉢	刷毛目鉢	鉢	藤雁平鉢	青磁小鉢	菓子鉢
—	—	—	—	—	—	—	—	—	—	—	—
								伊勢松 阪ノ人 ト云			
								明應			
								四〇〇			

三四三	三四四	三四五	三四六	三四七	三四八	三四九	三五〇	三五二	三五三	三五四
三一四	四九六	七六	一三〇	二一〇	二八五	三七	一一二	二八三	二〇九	一二七
支那製吹墨	阿蘭陀青釉耳付	歐羅巴製花 摸樣金色繪	長州深川燒	湊燒吉右衛門	明石燒	薩摩燒	同	御菩薩燒	同	乾山燒真葛寫
鰻魚繪井	小鉢	透シ平鉢	若松書皿	飴藥々丸皿	柳摸樣向附皿	菱形中皿	山水染付皿	向附皿	中皿	石垣皿色手本
—	—	—	五長門	一和泉	五播磨	一〇薩摩	五	五京都	一〇	一京都
			永正	天正		慶長		寛永		寶曆
			三九〇	三三〇		三一〇		二八〇		一四〇

三六七	二二二	平戸焼	花摸様長皿	一			
三六八	二四六	同	花ノ丸繪平皿	一			
三六九	一七二	赤膚焼	海老繪小皿	二〇	大和	永正	二六〇
三七〇	一七〇	同	菊繪小皿	一九			
三七一	一七一	赤膚焼木白製	向付	五			
三七二	二七〇	元贊焼	人物繪向付皿	五	尾張	萬治	二四〇
三七三	三六六	御庭焼	方皿	一	紀伊	文政	八〇
三七四	三七八	東山焼	播磨名所中皿	一	播磨	天保	七〇
三七五	一二四	舞子焼	葡萄繪丸皿	一	同		
三七六	二四四	鍋島焼	平皿	一			
三七七	三五二	眠平焼	角中皿	一			
三七八	一五二	吾妻焼探幽畫	月芒中皿	一			

三五五	二七七	九谷焼	青藥皿	一	加賀	寛永	二八〇
三五六	六三	膳所焼	鶴繪向附皿	五	近江	寛永	二八〇
三五七	三八七	比良焼	向附中皿	一	同	慶長	二五〇
三五八	四〇一	梅林焼	小皿	一	同 茶白山	天明	一二〇
三五九	三六二	八代焼	葵紋付長皿	二	肥後	寛永	二八〇
三六〇	一二二	同	鶴繪向附皿	五			
三六一	六	伊万里焼	中形梅ノ繪平皿	一	肥前	正保	二六〇
三六二	五	伊万里焼龍摸様	角向附皿	五			
三六三	三二九	今利祐右衛門	細作長皿	一	肥前	正保	二五〇
三六四	二四七	平戸焼	雲ニ雨龍蝙蝠繪皿	一	同	寶曆	一五〇
三六五	二二二	同	朝顔繪長皿	一			
三六六	二四五	同	水梅八角皿	一			

三七九	一五〇	吾妻燒	繪違	中皿	五			
三八〇	一五一	同	鷄書	中皿	一			
三八一	一五三	同	藥鯉鮒	大皿	一			
三八二	三七五	嶋田製	硝子製	平皿	一			
三八三	三八三	朝鮮燒	中	皿	一			
三八四	一一八	九谷燒	前赤壁賦	湯吞	一	加賀	寛永	二八〇
三八五	三二七	佐渡燒	湯	冷	一	佐渡	寛永	二八〇
三八六	四六	階樂園燒	湯	沸	一	紀伊	文政	八〇
三八七	一〇九	九谷燒	雲龍	蓋物	一	加賀	寛永	二八〇
三八八	五〇七	今利錦手	大蓋	物	一	肥前		二六〇
三八九	一二九	乾山真葛寫	角蓋物	松雪圖	一	京都		
三九〇	四八	階樂園燒	茄子	蓋物	一	紀伊	文政	八〇

三九一	五八	加賀粟生燒	角重	四重物	一			
三九二	二一三	眠平燒	銀燕	蓋物	一			
三九三	四九	唐草模様	蓋	物	一			
三九四	五七		籠目	蓋物	一			
三九五	一〇五	樂慶入	燒目	德利	二	京都	文祿	三三〇
三九六	三五四	薩摩燒	德	利	一	薩州	慶長	三一〇
三九七	三三三	同	德	利	一			
三九八	一一〇	九谷燒	德	利	二	加賀	寛永	二八〇
三九九	一一六	同	瓢形	德利	二			
四〇〇	二二九	平戸燒	芙蓉繪	爛德利	一	肥前	正保	二六〇
四〇一	四八三	万古燒色繪	德	利	一	伊勢	元文	一七〇
四〇二	三三〇	十錦	人物繪	德利	一			

四一五	四一六	四一七	四一八	四一九	四二〇	四二一	四二二	四二三	四二四	四二五	四二六
一八六	三三六	三〇七	二二七	二四三	二三八	五二三	一一四	二六〇	三八二	二二二	二二七
薩摩燒	同	柿右衛門製	平戸燒	同	平戸燒	祥瑞染付		水産共進會	古九谷燒	鹿瀬山燒	永樂燒
猪	杯	長角形銚子	散梅猪口	稻穗繪猪口	散櫻杯	舛形酒吞	丹嶺繪杯臺附	鸚鵡盃	片	片	黃藥火入
一	一	一	三	三	三	一	一	一	一	二	一
薩州		肥前	同						加賀		京都
慶長		正保							寬永		永祿
三二〇		二六〇	二六〇						二七〇		三三〇

四〇三	四〇四	四〇五	四〇六	四〇七	四〇八	四〇九	四一〇	四一一	四一二	四一三	四一四
二八八	一	九	三九四	二六九	四五四	二〇六	一〇三	三〇	二七六	二九九	三五二
九谷燒	伊万里燒	同	古今利燒	<small>古今利燒 右衛門製</small>		黃南京	南蠻燒	万曆製	朝鮮	粟田燒	湊燒
壺	香	赤繪	藍摸樣	沉香	飾壺紐結模型	丸形	壺	龍繪	糸目	黑藥菊花酒器	角酒次
一	一	一	一	一	三〇	一	一	一	一	一	一
加賀	肥前			肥前					京都	和泉	
寬永	正保			正保					永祿	天正	
二八〇	二六〇			二六〇						三三〇	三三〇

四二七	四三八	四二九	四三〇	四三一	四三二	四三三	四三四	四三五	四三六	四三七	四三八
四三二	三八五	四三四	九二	一〇四	四四〇	八九	九〇	二八二	二七八	三八〇	三五八
了入燒	古伊万里燒	南京	宗品	中川儀平	赤樂	宗品	同	薩摩燒	同	吉向燒	川本樹吉作
樂燒青藥火入(九世)	火入	染付八仙人火入	火入	青磁底貫圓爐 多田白風齋好	灰炮	灰炮	土釜	丁子風爐	丁子風爐	紫藥士風爐	磁器長角形額面
二	一	一	一	一	一	一	一	一	一	一	一
京都	肥前							薩州		攝津	
一世長祐 天正	正保							慶長		文化	
三三〇	二六〇							三一〇		一〇〇	

四三九	四四〇	四四一	四四二	四四三	四四四	四四五	四四六	四四七	四四八	四四九	四五〇
三五九	三六〇	二八〇	二〇〇	三四九	二九〇	四八九	三三四	二四二	二三五	三七九	三三七
川本樹吉作	同	黃瀬戸	同	備前燒道遊作	備前燒	薩摩燒團扇形	薩摩燒	平戸燒	同	松山燒	
磁器丸形額面	磁器角形額面	獅子屏風挾	卓	桶形水盤	瓊形水入	斫屏紫檀梓付	茄子形水器	墨臺	山水繪水入	筆洗	安摩用面
一	一	二	一	一	一	一	一	一	一	一	一
		尾張		備前		薩州		肥前		讚州	
		建長		天正		慶長		正保		寛政	
		六〇〇		三三〇		三一〇		二六〇		一二〇	

四六三	四六四	四六五	四六六	四六七	四六八	四六九	四七〇	四七一	四七二	四七三	四七四
雜	同	同	同	同	同	同	陶	同	同	同	同
一九八	九六	九七	九八	九九	一〇〇	四〇二	四四七	四五〇	二六八	三八八	五二五
行基燒	老鉄山麓發掘	同	同	老鉄山發掘	同						
祭	壺	壺	壺	壺	皿	古	土	神代溜小皿土器	都府樓瓦	桃山城古瓦	韓國王城瓦破片
祀	中					代					
器	形	中			壺	壺	器				
一	一	一	二	二	三	一	二	一	一	一	一

四五二	四五三	四五四	四五五	四五六	四五七	四五八	四五九	四六〇	四六一	四六二
六六	四一	四二	二八四	一九一	一九二	一九三	一九四	一九五	一九六	一九七
交趾摸	法隆寺金堂寫シ	安井彌兵衛造	行基燒	同	同	同	同	同	同	同
匣	土	土偶	酒	大	壺	小	小	小	曲	曲
	春日砥古破瓦	法隆寺摸造	壺	壺	壺	壺	壺	壺	玉	玉
	偶					酒器	壺	壺	壺	壺
一	三	二	一	一	一	一	一	一	一	一

四八六	四八五	四八四	四八三	四八二	四八一	四八〇	四七九	四七八	四七七	四七六	四七五
二八六	四四六	四一三	七四	七三	同 五二七	同 五二六	同 五二四	同 四五七	同 三六九	同 四四九	陶 四四二
古万古燒	石膏製	山田政治作	同	大賀可樂 上田二郎着色	龍燈鬼 春日摸造	發掘壺	發掘土器	摸造埴輪	發掘土人形	東大寺古丸瓦 破片	南都 練石
植木鉢	一縷ノ命	石膏農夫半身像	天燈鬼 春日摸造	發掘壺	發掘壺	發掘土器	摸造埴輪	發掘土人形	東大寺古丸瓦 破片	南都 練石	
二	一	一	一	一	一	一	一	二	一	一	一
伊勢											
元文											
一七〇											

○蒔繪漆器
甲印

東京 前田健次郎氏鑑定

番號	納所藏出品 簿番號	品名	個數	產地	製作起原	大正三年ヲ 距ル年數
一	一四二	黒塗引出 付青貝出	一		慶長時代	
二	一六二	菊桐大紋銅金物附箱	一		元祿時代	
三	七	蜀錦蒔繪掛子付箱	一		元祿時代	
四	一四一	黒地桐蒔書錫縁手箱	一		足利時代	
五	一四五	黒塗蒔書梅青貝入料紙篋	一		元祿時代	
六	四	黒地二疋立底蒔繪硯箱	一		元祿時代	
七	三三	梶ノ葉蒔書硯箱	一		元祿時代	
八	三一	梨子地梅蒔繪硯箱	一		元祿時代	

一九	一八	一七	一六	一五	一四	一三	一二	一一	一〇	九
彫 六四	三五	一四八	一三五	二三	一〇五	一九	九五	三四	二四	五
獅子蒔繪硯箱	古描金面箱	永田友治作 溜塗色繪二重箱	堆黑曲輪彫軸盆	秋草蒔繪焚壳入	堆朱四重印箱	刑部梨子蒔繪印籠	黑塗波蒔繪棗	唐物 中次茶入	梶川作 翡翠香合	秋艸銀蒔繪硯箱
—	—	—	—	—	—	—	—	—	—	—

二〇	二一	二二	二三	二四	二五	二六	二七	二八	二九	三〇	三一
四二	三二	一〇	六	二	五六	八六	一〇六	二九	九九	八一	一五〇
竹網代硯箱	梨子地人物蒔書硯箱	和歌ノ浦蒔書硯箱	山水蒔繪硯箱	梨子地唐艸硯箱	螺鈿牽牛繪硯箱	若狹塗五重硯箱	梨子地菊蒔繪香爐銀火屋付 梨子地葵紋南瓜形火屋付香 爐	有職文庫 共箱	駒澤利齊 有職文庫 共箱	永倉兵右衛門 木地蠟塗寄木文庫	内黒塗秋蒔蒔繪 柳合李文庫
—	—	—	—	—	—	—	—	—	—	—	—

三三	一一二	金蒔繪文庫
三三	一二六	桐菊置上ケ文庫
三四	一一八	橋蒔繪角赤文庫
三五	一二七	藤原時代螺鈿寫文庫
三六	三	唐艸蒔書梨子地文庫
三七	一二九	溜塗大文庫
三八	五八	布目黒地蔦摸様角赤文庫
三九	四一	竹網代文庫
四〇	二七	牡丹蒔書文庫
四一	五二	葡萄蒔書香箱
四二	一一六	三ツ葵紋付香道具
四三	一〇二	相撲香盤立物

四四	九七	山水蒔繪香具箱
四五	一〇一	山水香合
四六	一〇〇	灰落シ山水蒔繪
四七	一二一	若狹塗軸盆
四八	九二	黒塗金蒔繪盆
四九	八八	花鳥山水蒔繪席盆
五〇	八七	廣陵作存星摸煎茶盆
五一	七九	筍簍盆寄海祝圖
五二	七四	一閑張洗ヒ朱盆
五三	七三	一閑張黒小判形盆
五四	六八	黒大角盆
五五	一六一	黒葡萄蒔繪足附大盆

五六	一五三	アマカワ製	黒塗丸盆蔓花彫
五七	一五一		黒塗花形茶盆
五八	一四九		黒塗内朱丸春日盆
五九	一四七		黒塗花鳥七寶畫四方盆
六〇	一四〇		一閑作朱打合盆
六一	一二四	明長盛作	堆朱香爐盆
六二	一二二	唐物	朱塗牡丹沉金彫盆
六三	六四		梅花蒔繪盆
六四	四八	長尾慎吾發明	古代模様塗長盆
六五	一八		岩花鳥彫大丸盆
六六	一七	七十五叟果王	山水黒盆額形
六七	一三		研出鴛蒔畫手提盆

六八	九		梨子地花ノ丸蒔畫香盆
六九	一三一		根來朱大丸盆
七〇	一六六		黒塗雉子蒔繪廣蓋
七一	八		桐唐草蒔畫廣蓋
七二	一〇三		松竹梅蒔繪亂箱
七三	一六四		時代蒔繪青具入源氏繪手箱
七四	一四六		黒塗七寶畫三ツ葵紋蒔畫手箱
七五	一四四		朱根來引出シ箱
七六	一一三		木地芝山引出シ宮
七七	一〇四		竹蒔繪手箱
七八	八一	田附作	地黒研出神農蒔繪手箱
七九	五七		一閑張茶箱大綱歌書

八〇	八一	八二	八三	八四	八五	八六	八七	八八	八九	九〇	九一
三七	二二	一四	九四	一	三六	一五	一二〇	九〇	七五	六一	一一
存											
星											
唐物印材箱	梨子地 <small>菊蒔畫</small> 菓子器	櫻蒔畫菓子地食籠形菓子器	朱塗高臺盃	撫子蒔繪高杯	紅葉蒔畫小箱	鐵線蒔繪手箱	堆黑山水彫三重印笥	重箱 五重替蓋付	一閑張金塗内黒九重小笥	梅紋附重木箱五重	錫椽蒔畫三重
—	—	—	—	—	—	—	—	—	—	—	—

九二	九三	九四	九五	九六	九七	九八	九九	一〇〇	一〇一	一〇二	一〇三
一二七	八九	六六	五五	四三	四〇	一五二	三九	一一	一三〇	八四	六二
							存				
							星				
糸目高臺菓子器	存星菓子器	時代蒔繪菓子器	竹組塗込角菓子器	月ニ雁ノ彫菓子器	堆黑菓子器	蒔繪三ツ葵紋付食籠	四段組食籠	末廣蒔畫食籠	溜塗膳	能代塗吸物膳	朱塗會席膳
—	—	—	—	—	五	—	—	—	二〇	一〇	一〇

一〇四	一五六	瓢仕立辨當入
一〇五	一五五	大德寺所用三ツ葵紋付椀
一〇六	七二	一開張黒茶椀
一〇七	一三九	黒利休形棗
一〇八	六七	高臺寺蒔繪棗
一〇九	二一	紅葉蒔書平棗
一一〇	二〇	千鳥蒔繪平棗
一一一	一六〇	黒塗秋艸蒔繪角掛子付茶箱
一一二	一五九	蒔繪葛桶
一一三	一二八	如心齋書付 黒塗大茶桶
一一四	七一	眞塗中次茶入
一一五	五一	堆朱茶器

一一六	一五四	宗哲作 黒塗蛤羽薄板
一一七	二八	眞塗長板
一一八	六三	眞手桶水指
一一九	二五	古描灰落シ桐唐艸
一二〇	一三八	正倉燒御物摸合子
一二一	一三四	堆朱高卓
一二二	一六三	桐地菊鷄蒔書壺
一二三		(裝束ニ組替)
一二四	一二三	牡丹唐草蒔繪透シ枕
一二五	一六五	黒塗松鶴蒔繪 春日神社撰米臺
一二六	一九	正倉院摸唐匱

○佛像及彫刻置物

甲 印

東京 前田健次郎氏鑑定

番號	所藏品出納番號	品名	個數	產地	製作	大正三年ヲ距ル年數
一	二五	百萬塔 <small>附屬品十七鉢内木八土九</small>	一		聖武天皇御時代	
二	四六	中央大日如來	一		足利時代	
三	一六	木彫極彩色 嵯峨人形布袋唐兒二人立	一			
四	五〇	支那彫 壽老人置物 石刻	一			
五	六五	銅製大掛佛	一			
六	九五	鍍金塑造石彫佛 <small>二十七點 附屬品五點</small>	三三			
七	八六	鍍金支那製觀音立像	一			
八	一九	聖觀世音菩薩	一			

九	二〇	沙利塔ノ臺	一			
一〇	二三	彌陀厨子入	一			
一一	二六	地藏尊	一			
一二	二八	釋迦立像 瓔絡掛	一			
一三	二九	十一面觀音立像	一			
一四	三〇	多聞天	一			
一五	三一	持國天	一			
一六	三二	觀世音	一			
一七	三七	辨財天	一			
一八	三八	毘沙門天	一			
一九	二七	十天天	二			
二〇	四〇	十天天	一			

四二	四一	四〇	三九	三八	三七	三六	三五	三四	三三
同 一一	同 一〇	彫 一〇四	一	二	一〇一	三	七一	七二	九四
			逸	公		森川			壯園
			民	鳳		壯園			作
高麗狗	十三塔	石彫龜	象牙彫鼠香合	象牙彫牡丹香合	青貝龍彫香合	赤童子置物	架子鸚鵡置物	百合根 慈姑置物	鹿置物
對一	一	一	一	一	一	一	一	一	一

三三	三一	三〇	二九	二八	二七	二六	二五	二四	二三	二二
一〇二	一一四	一〇四	七七	七五	六七	五四	四五	四四	四三	四二
	木彫極彩色									
三番叟猿小置物	元祿婦人置物	大黑天木彫	地藏尊 <small>不動</small> 厨子入	制多伽羅童子	僧璨大師尊者木刻	觀音立像 小厨子入	散脂大將	滿仙	十二天	四天王
一	一	一	一	二	一	一	一	一	一	四

○金銀銅鐵器

甲 印

東京 前田健次郎氏鑑定

(貨幣ヲ除ク)

番號	所藏品出納簿番號	品名	個數	產地	製作	大正三年ヲ距ル年數
一	二六	各國貨幣	二、三六			
二	五二	文字五匁銀	一			
三	七六	鍍雲齊作 宣德四方砂鉢	一			
四	九一	長崎彌左衛門作 銅貳疋龜香爐共箱入	一			
五	六六	漢代銅鼓、紫檀臺梓付 古鏡 種類大小六十個	一			
六	一一	漢鏡 箱入	一			
七	九三	乙 印 古銅人物線香立	一			
八	二四					

九	八九	古銅長角香爐	一			
一〇	六一	鍍金飾馬香爐	一			
一一	三二	銅鳥舟形塔香爐	一			
一二	一四	唐銅香爐	一			
一三	七	丸形銅鼎香爐	一			
一四	六九	古銅中蕪 牡丹唐草紋花餅	一			
一五	六四	古銅細口花餅	一			
一六	五〇	銅船形釣花生	一			
一七	四六	古銅花餅	一			
一八	四五	蟬耳銅花餅	一			
一九	四二	古銅經筒花餅	一			
二〇	四一	宣德象眼入花餅	一			

三三	三二	三〇	二九	二八	二七	二六	二五	二四	二三	三三	三二
三九	二八	四	二九	一六	七〇	四九	八八	八七	七一	六二	四〇
四分一打出シ花餅	古銅鶴首花餅	古銅口附一輪花餅	鐵製貝形菓子器	富士形釜	宗丹好	與次郎作	古銅共蓋	古銅共蓋	淨益作	中川淨益	班紫銅水指
—	—	—	—	—	—	—	—	—	—	—	—
—	—	—	—	—	—	—	—	—	—	—	—
—	—	—	—	—	—	—	—	—	—	—	—
—	—	—	—	—	—	—	—	—	—	—	—

三三	三四	三五	三六	三七	三八	三九	四〇	四一	四二	四三	四四
一九	九	八	六〇	四八	一三	一〇	一二	二	三	八三	三三
唐銅水餅	夕顏水指	環附銅水指	中川淨益	夕顏建水	夕顏建水	夕顏杓立	夕顏蓋置	鍍金瓶子	鍍金瓶子	鍍金瓶子	古銅唐草彫瓶掛
—	—	—	—	—	—	—	—	—	—	—	—
—	—	—	—	—	—	—	—	—	—	—	—
—	—	—	—	—	—	—	—	—	—	—	—
—	—	—	—	—	—	—	—	—	—	—	—

四五	四六	四七	四八	四九	五〇	五一	五二	五三	五四	五五	五六	
九〇	二〇	八二	二二	九二	三八	三七	六三	九四	一八	六七	四四	
銅鼓、紫檀臺付	小形雲龍	元祿時代手附丸鏡	鍍金 硯屏	銀長角能 畫彫刻	銅鑄製硯	銅鑄製九龍子印材	砂張皿	鯉象眼	銅文鎮箱入	輪法	大小分銅	臺灣計量器
—	—	—	—	—	—	—	—	—	—	—	—	—

五七	五八	五九	六〇	六一	六二	六三	六四	六五	六六	六七
八一	八〇	七七	五一	七二	七九	七八	五	八五	一七	一五
輸入品模造銅牌	大阪夏季銀牌	第五回內國勸業博覽會三等賞牌	水馬面	青銅製大鼎	青銅擬寶珠	青銅大釣鐘	七寶釜	鐵製七寶卷葉入	金銅花盛鉢	鍍金惣彫經箱
—	—	—	—	—	—	—	—	—	—	—

○武

甲 器 印

東京 前田健次郎氏鑑定

(刀劍ヲ除ク)

番號	所藏品登記簿番號	品名	個數	產地	製作
一	金銀六	三條宗近作 刀劍 在名三尺五寸彫太平	一		
二	同八三	備前永助作 刀劍 在名二尺四寸	一		
三	同八一	虎徹作 刀劍 在名一尺七寸九分	一		
乙 印					
四	金五	無名 刀劍 一尺六寸四分	一		
五	同八四	三條吉則作 刀劍 在名一尺六寸二分	一		
六	同八二	無名備前刀 短刀 七寸四分五厘	一		
七	同一一七	文珠重貞作 木地螺鈿劍 在名一尺八寸八分	一		
八	同五八	楠流鉢割	一		

番號	所藏品登記簿番號	品名	個數	產地	製作
九	同〇五	青銅神代鉢	一		
一〇	漆八七	角拵脇差	一		
一一	金四四	半遊齋作 蟲盡詩書革卷仕立脇差	一		
一二	金二七	大砲	五		
一三	雜七八	重藤弓矢 <small>弓矢筒 一二一</small>	一		
一四	金五五	鐵具足	一		
一五	同五六	腹卷鏡	一		
一六	彫九〇	面頰	一		
一七	金五七	面頰	一		
一八	漆一一二	和馬具	一		
一九	雜九五	支那馬具	一		
二〇	漆九六	古堆朱鞍	一		

三三	三一	三〇	二九	二八	二七	二六	二五	二四	二三	二二
同	金	影	同	同	雜	同	金	雜	同	漆
七四	七三	一一一	一〇五	七四	二三	五三	四七	一八	一二五	一一一

南洋土人使用庖丁	南洋土人使用三股鉞	支那刀 兩刀仕込	三十七八年戰利品	廿八年役鹵獲品	秀吉陣草鞋 片足	鐵製陣營鍋	古代 鏡	馬上靴 足袋添	劍酸漿紋蝶散蒔繪鞍	牡丹獅子蒔繪鞍	堆朱菊水彫鞍
----------	-----------	----------	----------	---------	----------	-------	------	---------	-----------	---------	--------

—	—	—	四〇	九六	—	—	—	—	—	—	—
---	---	---	----	----	---	---	---	---	---	---	---

豊公時代

三四	三三
影	金
六〇	七五

南洋土人使用携帶小刀
錯

二	一
---	---

○樂器之部

乙印

東京 前田健次郎氏鑑定

番號	所藏品登錄番號	品名	個數	產地	製作	大正三年ヲ距ル年數
一	六三	摸造伎樂面	一			
二	八八	獅々口右面	一			
三	八九	小面、泥面、燈面	三			
四	九五	蘭王面	一			
五	九一	猩々面友閑	一			
六	九二	姥面大和	一			
七	九六	樂面	一			
八	一〇七	能樂面 喜多七太夫	二			
九	一一三	舞樂菩薩面 左耳損シ	一		奈良時代	

1011

番號	所藏品登錄番號	品名	個數	產地	製作	大正三年ヲ距ル年數
一〇	七七	能 笛	一			
一一	四	彩色藤摸樣角太鼓	一			
一二	一〇	太鼓皮	二			
一三	一〇八	能 太鼓	一			
一四	九八	能 紋太鼓	一			
一五	一一四	太鼓革胴 革二	一			
一六	一〇九	若松塗蒔畫小鼓	一			
一七	一〇七	蒔繪小鼓	一			
一八	四五	洋琴 ピアノ	一			

1011

○玩具其他

乙 印

東京 前田健次郎氏鑑定

番號	所藏品出納簿番號	品名	個數	產地	製作	大正三年チ 距ル年數
一	影一〇九	木彫彩色武者人形	八一			
二	雜一〇〇	極彩色繪具桶	二			
三	漆一五八	金箔彩色狗張子	一			
四	雜一四	雛人形	二			
五	同	雛樂人形太鼓	一			
六	同	這子人形	一			
七	同	古代紙雛	二			
八	同	內裏雛	二			
九	同	內裏雛箱入	一對			

一〇	同	四八	イヌ木彫櫛	一		
一一	同	四六	時代櫻透彫櫛	一		
一二	同	四七	玻璃甃甲班彫繪櫛	一		
一三	同	四九	甃甲櫛 筭	一		
一四	同	五〇	玻璃甃甲班金紋櫛	一		
一五	同	五一	銀珊瑚珠入簪	一		
一六	同	五二	銀兩差珊瑚珠入	一		
一七	同	五三	木三枚揃雀蒔繪櫛	一		
一八	同	五四	綴錦銀金物紙入	一		
一九	同	五五	唐織裏草紙入	一		
二〇	同	五六	綴錦女持筒付田葉粉入	一		
二一	同	五七	金欄歌牌入紙入	一		

四五	四四	四三	四二	四一	四〇	三九	三八	三七	三六	三五	三四	
同	同	同	同	同	同	同	同	同	同	雜	裝束	
一〇一	六六	六五	七九	九一	八一	六	六二	八	一七	一三	七〇	
唐櫃箱入	火除頭巾 女モノ	火除頭巾 男モノ	祇園守入	紫檀淨真形葺盆	碁將碁兼盤 <small>木製碁石 將碁駒共 入物貳個添</small>	古釣瓶花生	檜兜	檜扇	紐結三十四種 五重	鞠掛	鞠	鞠
一	一	一	一	二	一	一	一	一	二	一	一	一足

三三	三三	三一	三〇	二九	二八	二七	二六	二五	二四	二三	二三
雜	裝束	同	雜	同	漆	金	同	同	同	同	同
一二	六二	九	七	一五七	一〇	八四	七七	七六	六七	六四	六三
鞠	鞠裝束靴共	鞠	鞠但臺付	朱、紅葉飾鞠 臺付	紅青飾鞠	眞鍮張籠影 元祿時代 烟管	元祿時代前差木櫛	元祿時代紅箱	銀高砂彫櫛笄	緋羅紗阿蘭陀縫守袋	納戶羅紗阿蘭陀縫箱せこ
四	一	一	三	一	一	一	一	一	一	一	一

五八	五九	六〇	六一	六二	六三	六四	六五	六六	六七	六八	六九
同	同	同	同	同	同	同	同	同	同	同	同
八七	八八	八九	九〇	二七	六九	七一	三〇	三一	三二	五八	五九
雜	同	同	同	同	同	同	同	同	同	同	同
旅順發掘物	石	石	石	竹	竹	鑽石類及貝類	南洋土人木皮製胴着	南洋土人藤編丸笠	南洋土人蟹甲製杓	布哇國土人用石杵	布哇國土人用ランブ
器	器	器	器	本	本	本	本	本	本	本	本
四	二八	三	一一	七箱	九	三七箱	一	一	一	二	二

四六	四七	四八	四九	五〇	五一	五二	五三	五四	五五	五六	五七
同	同	同	同	同	同	同	同	同	同	同	同
二二	三三	三四	三五	三六	三七	三八	三九	四〇	四一	四二	八六
雜	同	同	同	同	同	同	同	同	同	同	同
喰物搗碎器	磨製石斧	磨製石鏃	石鏃	石鏃	石鏃	石鏃	石鏃	石鏃	石鏃	石鏃	石鏃
器	斧	鏃	鏃	鏃	鏃	鏃	鏃	鏃	鏃	鏃	鏃
一	一	二	五	二	一	一	二	三	三	二	二二

九三	九二	九一	九〇	八九	八八	八七	八六	八五	八四	八三	八二
同	同	同	同	同	同	影	同	同	同	同	雜
六八	四	六六	九八	九九	一〇〇	一一〇	六八	一〇七	一〇六	一〇三	一〇二
半藤逸我作			空中作	織田道八作壽老	良朴作嵐山				東亞弗利加 ナイルベ		
紫檀彫煎茶盆	竹根象嵌入菓子器	木地・天目臺	茶杓	茶杓	茶杓	沈金彫椀	大懷紙懸	材木標本	土人莫產	白羅紗地講旗	猩々緋羅紗地講旗
—	—	—	—	—	—	—	—	—	—	—	—

豊公時代

八一	八〇	七九	七八	七七	七六	七五	七四	七三	七二	七一	七〇
同	同	同	同	同	同	同	同	同	同	同	雜
一〇八	一〇九	九四	七〇	八〇	七三	四三	五	四四	六一	七五	六〇
發掘物曲瓊類	古谷石	栗影毛木馬	古代魚盤	擬寶珠杭	神代發掘船	臺灣小舟生蕃製櫓二添	西洋形帆走船雛形	臺灣紅峽舟模型	印度コロンホ製漁船模型	南洋土人木皮製胴着	布哇國土人用鑿
三箱	一	二	一	一	一	一	一	一	一	一	一

二〇

九四	九五	九六	九七	九八	九九	一〇〇	一〇一	一〇二	一〇三	一〇四	
影	同	同	同	同	同	同	同	同	同	同	
一一八	五九	五八	一一二	九三	六二	六一	一〇六	一〇三	七六	三三	
紫檀青貝入大盆	木地唐櫃	正倉院木地唐櫃摸	支那木製玉石動物彫刻入手箱	象牙彫印籠根付添	竹製文字彫刻柱掛	閑適朗照額	キリコ 十二面切二十面切	法隆寺寫	鳳凰彫刻	別子銅山摸型	大理石西洋婦人額面
一	二	一	一	一	四	二	二	一	一	一	

○文房具及几卓

甲 印

東京 前田健次郎氏鑑定

番號	一	二	三	四	五	六	七	八	九
所藏出品出納簿番號	八二	七四	五五	二一	一一九	八四	二〇	一六	六九
品名	高雄神護寺竹帙	支那古泥硯	嵌木硯箱	武本觀谷黃楊木拔彫菱形墨臺箱付	嵌木料紙文庫並硯箱	硯外七點	黑塗岩浪千鳥蒔繪文臺	黑地青貝摸樣卓	存星青貝蒔繪平卓
個數	一	一	一	一	一	八	一	一	二
產地									
製作									
大正三年ヲ距ル年數									

三三	三三	三三	三〇	二九	二八	二七	二六	二五	二四	二三	二三
同	同	同	同	同	同	同	同	同	同	同	卓
三〇	一〇	三	一一一	一一七	一一六	一一五	一一三	一〇七	九〇	八五	八四
朱塗書棚	朱長机	朱小長机	黒塗長角卓	黒塗長角小卓	黒無地四方卓	四ツ足卓 <small>黒塗箱 大小ニッ入子</small>	黒塗鍍金物机	東大寺形黒塗大卓	黒塗脇卓	黒塗青貝櫻模様机	黒無地平卓
—	—	—	—	—	—	—	—	—	—	—	—

二二	二〇	一九	一八	一七	一六	一五	一四	一三	一二	一一	一〇
同	同	同	同	同	同	同	同	同	同	同	卓
六五	五三	五四	二四	二二	一一二	一〇八	九	一一二	一〇九	一一三	八六
眞塗平卓	黒塗平卓中形	黒塗平卓小形	黒塗木爪形卓	黒塗長方形大臺	黒塗青貝入八足卓	東大寺所用 黒塗鍍金具經机	黒塗經机	鶴浪蒔繪桑机	黒塗四ツ足 蒔繪三ツ葵紋卓	青貝入几帳臺	青貝入溜塗脇卓
二	一	一	一	一	一	一	一	一	一	一	一

五七	五六	五五	五四	五三	五二	五一	五〇	四九	四八	四七	四六
同	同	同	同	同	同	同	同	同	同	同	卓
二	八三	三三	二六	一〇五	三一	六六	五七	一一九	一一四	一一一	九一
			支那製								
金馬花臺	根來三ッ足丸卓	根來丸卓	赤地金繪卓	堆朱彫六方形卓	能代塗冠臺	黒塗冠卓	蠟色塗冠臺	半月形黒塗春日卓	春日卓	青貝入春日八足臺	根來西屋春日卓
一	一	一	一	一	一	一	一	一	三	一	一

四五	四四	四三	四二	四一	四〇	三九	三八	三七	三六	三五	三四
同	同	同	同	同	同	同	同	同	同	同	卓
八八	八一	八〇	六一	三三	八	四	一一八	九六	六八	六二	五五
春日脇卓	黒塗春日卓	朱塗春日卓	春日卓	根來三味線胴形春日卓	春日卓	春日卓	木彫朱塗花臺	朱塗平臺	甲朱梅形小卓	朱塗經卓	朱塗小臺
一	一	一	一	一	一	一	一	一	一	一	一

八一	八〇	七九	七八	七七	七六	七五	七四	七三	七二	七一	七〇
同	同	同	同	同	同	同	同	同	同	同	卓
七四	七三	七二	六〇	五二	五一	四九	四八	四七	四三	二三	二〇

紫檀角小臺
 象眼入箱足紫檀臺
 紫檀高臺
 紫檀文臺
 紫檀四方足細貫入臺
 紫檀梓足花臺
 黑檀角形中卓
 紫檀長角卓
 紫檀長角卓
 紫檀桐張高卓
 紫檀木瓜形二ツ足卓
 紫檀高卓

— — — — — — — — — —

六九	六八	六七	六六	六五	六四	六三	六二	六一	六〇	五九	五八
同	同	同	同	同	同	同	同	同	同	同	卓
一九	一三	一二	七	八九	一〇六	九三	一	四〇	六七	二五	五六

金馬花臺
 花瓶敷眞塗板
 黑塗敷板
 供物臺大板
 唐草孔明机
 溜塗丸卓
 爲塗四ツ足大机
 東大寺拂子臺
 紫檀四足卓
 紫檀丸形三ツ足花臺
 紫檀高足卓
 紫檀角小臺

— — — — — — — — — —

一〇五	一〇四	一〇三	一〇二	一〇一	一〇〇	九九	九八	九七	九六	九五	九四
同	同	同	同	同	同	同	同	同	同	同	卓
一五	九四	五九	三九	三八	九五	七一	四四	二七	二六	二五	二四
天然木根臺	黒塗卓竹足	竹達棚	竹足小臺	高麗小卓	横長高蘭臺	桑長卓	チャン木地花臺	紫檀高卓	紫檀平卓	紫檀平卓	紫檀丸足高卓
—	—	四	—	—	—	—	—	—	—	—	—

九三	九二	九一	九〇	八九	八八	八七	八六	八五	八四	八三	八二
同	同	同	同	同	同	同	同	同	同	同	卓
一〇四	一〇三	一〇二	一〇一	一〇〇	九九	九八	九七	七九	七八	七七	七六
紫檀蛸足角卓	紫檀蛸足平卓	紫檀蛸足平卓	紫檀蛸五足九平臺	紫檀蛸五足九臺	紫檀蛸五足臺	紫檀蛸五足九臺	紫檀子持臺	紫檀中高花臺	紫檀平花臺	紫檀尺三花臺	紫檀九寸角中高卓
—	—	—	—	—	—	—	—	—	—	—	—

一〇六	一〇七	一〇八	一〇九	一一〇	一一一	一一二	一一三	一一四	一一五	一一六	一一七
卓	同	同	同	同	同	同	同	同	同	同	同
二七	二八	五八	九二	三四	三五	六三	六四	七〇	八二	八七	一〇
臺子抹茶用黑塗取置棚	抹茶用提小棚	猿 曳 棚	桐三木町棚	紫檀紋付刀掛	春慶塗刀掛	青貝入刀掛	槻 刀 掛	黑塗太刀掛	桑製刀掛	桑製刀掛	桐有職刀掛引出付
—	—	—	—	—	—	—	—	—	—	—	—

九	八	七	六	五	四	三	二	一	
同	同	同	同	同	同	同	同	籠	
一一	一〇	九	八	五	四	三	二	一	
◎竹		川上不自作							
籠	大花籠	盛物籠	宗全花籠	宗全花籠	達磨花籠	支那竹製花生	竹花生銘近江景	竹製手提辨當	竹製炭斗
—	—	—	—	—	—	—	—	—	

○ 染織及裝束之部

東京 前田健次郎氏鑑定

◎ 織物

乙 印

番號	所藏 納簿 番號	品名	個數	產地	製作	大正三年 距ル年數
一	裝束 三一	鸚鵡 小裂	一			
二	同	光明后幡裂摸造	一			
三	同	綿毛交織敷物	一			
四	同	赤地蝦夷錦裂	二			
五	同	南洋土人上着	一			
六	書畫 二六三	清時代刺繡福祿壽幅	一			
七	同 二六八	竹屋織壽老人幅	一			
八	裝束 四三	御所織物唐織	一			

九

裝束
自一至六

◎ 裝束

東

織物 標本

一一六

一〇	裝束 四四	千歲半直垂	一			
一一		茶立袴直垂	二			
一二		白直垂	一			
一三		精好藤色菓花縫段織熨斗目	一			
一四		綾地小格子厚板段熨斗目	一			
一五		色違狂言段熨斗目	一			
一六		縮羅熨斗目	一			
一七		紋附淺黃熨斗目	一			
一八		縮羅熨斗目	一			
一九		布白地掛素袍	一			

四三	四二	四一	四〇	三九	三八	三七	三六	三五	三四	三三	三二
四八	四七	二八	二七	二二	二	六五	三九	八	四九	四	五五
白撰水衣	花色精好水衣	菊地水衣	萌黃水衣	紗鼠地摺箔水衣	百官沙色糸吹寄縫水衣	茶絹紋附	織物袈裟	空色金襴唐艸摸樣法被	唐綸子摺箔	淺黃統地麟形摺箔	精好白衣
—	—	—	—	—	—	—	—	—	—	—	—

三一	三〇	二九	二八	二七	二六	二五	二四	二三	二二	二一	二〇
三六	一〇	六	三	一	五六	五三	四五	三三	二五	二三	二一
萌黃、線摺瀨梅金縫半切	花色縹子篋摸樣金襴半切	唐織厚板龜甲摸樣	赤地唐織厚板菱形鶴ノ丸摸樣	仙才厚板織桐摸樣	白茶紋付素袍	子方素袍	小紋素袍	空色小紋狂言素袍	黑折鶴摸樣素袍	布竹摸樣掛素袍	布袷衣立粹素袍
—	—	—	—	—	—	—	—	—	—	—	—

五六	五七	五八	五九	六〇	六一	六二	六三	六四	六五	六六	六七
一三	四〇	五〇	六七	一八	一九	五八	五九	三五	六八	六三	六四
金襴熊阪頭巾	織物袈裟角帽子	角帽子	侍帽子	金襴葛帶	金襴腰帶	古紫色平緒	織物頭巾	羽二重金巾白鉢卷	紅色裝束紐	釣狐皮	伶人糸鞋
一	一	二	七	一	一	一	一	二	四	一	一

四四	四五	四六	四七	四八	四九	五〇	五一	五二	五三	五四	五五
五七	三二	一四	二〇	五一	四六	三四	四一	四二	三八	一一	一二
淺黃龜甲織水衣	萌黃草紋單狩衣	萌黃地立杵竹屋町織狩衣	布立浦長袴	金巾大口	白精好大口	羽二重金巾白大口	白精好大口	米澤大口	白羽二重金巾中大口	白茶金襴角帽子	立杵形帽子
三	一	一	一	二	一	一	一	一	一	一	一

七九	八〇	八一
八	九	一〇
臺灣道士服裝	男子通常禮服	女子通常禮服
—	—	—
—	—	—
—	—	—
—	—	—

七八	七七	七六	七五	七四	七三	七二	七一	七〇	六九	六八
七	六	五	四	三	二	一	七五	二九	六一	六九
女子結婚服裝	男子結婚服裝	勞働者服裝	粵族婦人通常服裝	僧侶服裝	男子服裝	臺灣婦人服裝	◎臺灣服裝 加茂神社御物 御立瓔 宮二葉葵蒔繪	能中啓扇	能太刀	五色幣
—	—	—	—	—	—	—	—	四	一	四
—	—	—	—	—	—	—	—	—	—	—
—	—	—	—	—	—	—	—	—	—	—
—	—	—	—	—	—	—	—	—	—	—

二〇	一九	一八	一七	一六	一五	一四	一三	一二	一〇	九	
二二	二七	二一	三三	一	三六	四〇	一四	二五	三一	一〇	二四
細	雜	鼬	黃	靈	虎	ライオン	班	ロ	狐	臺灣	細
猿	兒	鼠	鼬	貓	牡	牡	猿	ス	猿	尾長	猿
一	一	一	一	一	一	一	二	一	一	一	一
外國產	當場產	同	內地產	南洋產	馬來半島產	外國產	伯西產	南洋產	マダガスカル島產	臺灣產	外國產

133

八	七	六	五	四	三	二	一
三二	一一	三四	七	二三	二九	一五	二八
細	豚	豚	黑	白	手	ゴ	猩
猿	尾	尾	猿	猿	長	ラ	々
一	一	一	一	一	一	一	一
外國產	馬來半島產	外國產	南洋產	同	外國產	亞弗利加產	南洋產

○雜種之部

◎剝製

獸類

番號
納所
簿藏
品出
番號
品
名
個數
產地
製
作
大正三年
距ル年數

134

四四	四三	四二	四一	四〇	三九	三八	三七	三六	三五	三四	三三
	同	同	蟲介割					獸割	蟲介割		
一四	一五	一六	一七	一九	二〇	二〇	二〇	三五	六	一九	二七
蛇	大	鱈	大	半	摸	摸	海	海	編	穿	穿
		ア リ グ イ ト ル		毛	造	造				山	山
皮	蛇	鱈	鱈	標	人	猩	豹	驢	蝠	甲	甲
一	一	一	一	一	一	一	一	一	一	二	一
	外國產	清國產	亞弗利加產				北海產	朝鮮產	北硫黃島產	外國產	臺灣產

三三	三一	三〇	二九	二八	二七	二六	二五	二四	二三	二三	二二
一六	六	八	九	一三	三	二	三〇	四一	一八	三七	三八
蟻	針	牧	三	駝	駝	袋	カ	カ	麝	鹿	豆
喰		野	色				ン	ン		兒	鹿
狷	鼠	栗	栗	鼠	鼠	鼠	ガ	ガ	獸	牝	牝
		鼠	鼠	鼠	鼠	鼠	ル	ル			
							一(大)	一(大)			
一	一	一	一	一	一	一	一	一	一	一	一
南洋產	滿洲產	同	同	內國產	內地產	同	同	濠洲產	チベツト產	當場產	臺灣產

五六	五七	五八	五九	六〇	六一	六二	六三	六四	六五	六六	六七
二四	八	一八	五二	五一	五〇	四八	六〇	二二	四〇	三七	四七
縞 <small>シ</small> 鷄 <small>ト</small>	尾長鷄	孔雀	山 <small>雀</small> 鷄	白鷄	高麗雉子	錦鷄 <small>鳥</small>	錦鷄 <small>雄</small>	冠鷄 <small>鳩</small>	傳書 <small>鳩</small>	珠數掛 <small>鳩</small>	鶉 <small>ト</small>
一	一	一	一	一	一	一	一	一	一	一	一
朝鮮産		當場産	内國産	外國産	同	同	内國産	外國産	内國産	同	同

四五	四六	四七	四八	四九	五〇	五一	五二	五三	五四	五五
一	一五	一〇	三三	三	三三	二五	四二	五八	一二	三八
龜 <small>スッポン</small>	蟾 <small>シヨ</small> 龜 <small>ボウ</small>	龜 <small>甲</small> (瑤瑁)	類	鶻 <small>ト</small>	鶻 <small>ト</small>	鶻 <small>ト</small>	鶻 <small>ト</small>	鶻 <small>ト</small>	鶻 <small>ト</small>	鶻 <small>ト</small>
一	一	一	一	一	一	一	一	一	一	一
内國産		外國産		同	内國産	同	内國産	同	朝鮮産	北海道産

九一	九〇	八九	八八	八七	八六	八五	八四	八三	八二	八一	八〇
六〇	六七	一〇	六八	九	六九	二三	二〇	五五	六三	三一	二七
猩々 鸚哥	五色 鸚哥	五色 鸚哥	大花 鸚哥	大紫 鸚哥	ハ ー マ ー ！ 鸚 哥	秦 ^キ 吉 ^カ 了 ^ン	白 ^ロ 勞 ^ラ	針 燕	交 ^イ 啄 ^{ツク}	交 ^イ 喙 ^{クハ}	黑頭 胡錦 鳥
一	一	一	一	一	一	一	一	一	一	一	一
內國產		同	同	內國產	同	外國產	同	同	同	同	內國產

七九	七八	七七	七六	七五	七四	七三	七二	七一	七〇	六九	六八
二八	六二	三四	六	一一	一四	四六	五四	五六	二九	三六	五九
赤頭 胡錦 鳥	白 雀	天 人 鳥	へ キ 鳥	白 文 鳥	文 鳥	瑠 璃 カ ケ ス	赤 鬚 ^シ 鳥	小 瑠 璃 鳥	相 思 鳥	俳 練 鳥	黑 鸚 鳥
一	一	一	一	一	一	一	一	一	一	一	一
同	內國產	外國產	同	同	內國產		同	同	內國產	外國產	內國產

一一五	一一四	一一三	一一二	一一一	一〇〇	一〇九	一〇八	一〇七	一〇六	一〇五	一〇四
七五	七四	七三	七二	七一	四五	五三	六一	四三	六五	二六	二一
佛 法 鳥	冠 鳩	五 色 イ ン コ	幸 蘭 音	胡 金 鳥	ア ビ イ	海 燕	カ イ ツ ブ リ	小 鳥	鴛 鴦	白 雁	小 鳥
—	—	—	—	—	—	—	—	—	—	—	—
					外國産	小笠原産	同	同	内國産	外國産	内國産

一〇三	一〇二	一〇一	一〇〇	九九	九八	九七	九六	九五	九四	九三	九二
一六	四四	一三	五七	五	四一	六六	七〇	三九	一九	三〇	三五
骨 頂 バ ン	五 位 鶯	鶯	眞 鶴	鶴	鶴	鶴	エ ミ ウ	杜 木 鶴	山 喙 木	俳 袴 鶯 哥	黄 頭 鶯 哥
—	—	—	—	—	—	—	—	—	—	—	—
同	同	同	内國産	外國産	同	内國産	濠洲産	同	同	同	内國産

二三七	二三六	◎	二三五	二三四	二三三	二三二	二三一	二三〇	二二九	二二八	二二七
七	一	◎骨	四二	三七	四〇	二五	一八	三一	二九	三〇	三五
虎	獸頭骨	格	鱒	針	蟹	阪田	猫	タネヒ	比目魚	鷹羽魚	アカエ魚
牝	虎		魚	鮫		鮫	鮫	ラ	魚	魚	魚
一	一		一	一	一	一	一	一	一	一	一
同	外國産				沖繩産						

二二六	二二五	二二四	二三三	二三三	二三一	二二〇	二一九	二一八	二一七	二一六	◎魚
二四	一五	一六	一四	九	三三	一〇	八	二	二七	二八	魚類
キ	皮	ト	鮫	猩	鱸	鯉	蛭	コ	甘	川	類
イ		ウ		々			子	ロ		口	
チ											
グ	剥	ヲ		魚			鯛	鯛	鯛	鯛	
一	二	一	一	一	一	一	一	一	一	一	

一六〇	一五九	一五八	一五七	一五六	一五五	一五四	一五三	一五二	一五一	一五〇
八四	八八	八五	八三	一七	二三	六八	八一	至自 六六 六七	一六	一五
蜥 ア 蜴	蝙蝠	孔雀雛、高麗雉子雛	海獸アシカ胎兒	綿羊胎兒	綿羊胎兒	鯨胎兒	猿兒	人胎兒	◎アルコール漬	臺灣猿
一	一	一	一	一	一	一	一	四	一	一
臺灣產		當場產	朝鮮產	同	同	同	同	內國產		

一四九	一四八	一四七	一四六	一四五	一四四	一四三	一四二	一四一	一四〇	一三九	一三八
一三	一一	九	一〇	一四	五	六	八	四	一七	一二	二
イ ン デ ン	脊 美 鯨	雁	ア 火 ビ	喰 火 鶏	蟒 蛇 骨	蝙蝠	蝙蝠	南洋產果然	狸 々	馴 鹿 頭 骨	獸 頭 骨 豹
一	一	一	一	一	一	一	一	一	一	一	一
鯨腹中 ヨリ出	同	內地產	外國產	亞弗利 加產	外國產	內國產	鹿兒島中 ノ島產	外國產	ヲボル ネ	產 勘察加	外國產

一七三
一七四
一七五
一七六
一七七
一七八
一七九
一八〇
一八一
一八二
一八三

八七
八六
七一
七一
七三
七四
七七
七七
七五
七二
六九

至自
至自
一三一
六三六

◎臺灣生產品

烏賊ノ子
蛇ノ卵
鮫魚卵
魚
蛇
海雀
海百足
巾着貝
蜘蛛人手
磯巾着
海百合

一
二
一
一
一
一
一
一
一
一
一

臺灣產
江ノ島產
江ノ島產
內國產
同
同
同
同
同
同
同

一六一
一六二
一六三
一六四
一六五
一六六
一六七
一六八
一六九
一七〇
一七一
一七二

七九
八〇
一九
一八
二二
一五
一六
二〇
七八
七〇
七六
八二

雨傘蛇
青蛇
蝸
蝸
無釣條蟲
無釣條蟲
蟻
蟻
針河豚
龍甲河豚
海^ク帖⁺蜥^ノ
傾猿內臟標本

一
一
一
一
一
一
一
一
一
一
一

臺灣產
同
外國產
滿洲產
外國產
同
同
同
江ノ島產
外國產

一九六	一九七	一九八	一九九	二〇〇	二〇一	二〇二
至自						
一	二	三	四	五	六	
臺灣魚類標本	鳳利絲	線香	香珠	香珠	稻刈鎌	土鍋破損モノ
二	一	一	一	一	一	一
三						

一八四	一八五	一八六	一八七	一八八	一八九	一九〇	一九一	一九二	一九三	一九四	一九五
								至自			至自
		三三	三六	一	二	三	一〇	二七	二	六一	九一
黃麻	苧麻	晒苧	薯榔	粗紙	美紙	美紙	網袋	瓦類	石盤	夜光貝壳	臺灣茶標本
五	七	一	一	二	一	一	一	四	一	一	九

327
710

大正四年三月十八日印刷
大正四年三月廿五日發行

大阪府立博物館

印刷者 村谷松次

(電話土貳〇七七番)

大阪市西區靱下通一丁目二十番邸

正 誤

頁數	行數	
二四	一一	三一八ノ下折井愚齋筆ノ五字ヲ脱ス
一一三	一	前田ノ次エ儿卓ヲ除ノ四字ヲ脱ス
一一三	四	ノ次エ乙印ノ二字ヲ脱ス
一二四	一	前田ノ次エ裝束ヲ除ノ四字ヲ脱ス
一三〇	四	瓔ハ櫻ノ誤リ

終