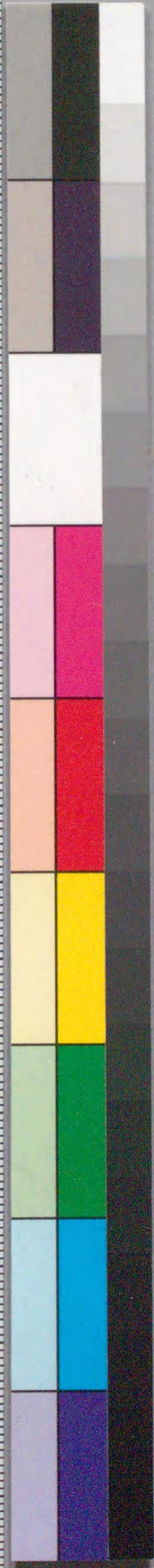


207  
559

筆研化稿裁著  
種蔭三世相  
行末末



国立国会図書館 種蔭三世相 : 3巻 207-559

ガラス使用



種蒔三世相自叙



たゞくたゞりくならりら。あぢりたるも。ちやたらりや。体し  
の裁作とんと板えの。あもつふおん。事だのな。さうら。く。  
と。か。り。し。も。業。り。し。も。御。今。手。あ。て。評。判。の。あ。め。か。ね。  
多。う。な。ら。ぬ。の。あ。日。ら。も。ほ。い。回。を。い。僅。恨。を。さ。る。並。で。も。せ。ひ。  
等。出。す。の。お。ら。室。や。あ。の。作。と。ま。い。を。い。れ。種。蒔。の。書。史。は。  
種。蒔。と。世。相。ま。あ。て。は。糸。の。い。と。い。法。か。ね。な。り。お。い。を。今。日。  
種。蒔。の。書。史。は。起。り。ぬ。り。の。繪。節。者。と。い。ふ。紙。の。試。き。も。は。た。て。  
や。ぐ。く。ら。い。の。や。う。扇。を。お。あ。り。り。

享和壬戌春帝端月

著作堂主人馬琴述







一ノコトハ  
 二ノコトハ  
 三ノコトハ  
 四ノコトハ  
 五ノコトハ  
 六ノコトハ  
 七ノコトハ  
 八ノコトハ  
 九ノコトハ  
 十ノコトハ

一ノコトハ  
 二ノコトハ  
 三ノコトハ  
 四ノコトハ  
 五ノコトハ  
 六ノコトハ  
 七ノコトハ  
 八ノコトハ  
 九ノコトハ  
 十ノコトハ

一ノコトハ  
 二ノコトハ  
 三ノコトハ  
 四ノコトハ  
 五ノコトハ  
 六ノコトハ  
 七ノコトハ  
 八ノコトハ  
 九ノコトハ  
 十ノコトハ



一ノコトハ  
 二ノコトハ  
 三ノコトハ  
 四ノコトハ  
 五ノコトハ  
 六ノコトハ  
 七ノコトハ  
 八ノコトハ  
 九ノコトハ  
 十ノコトハ







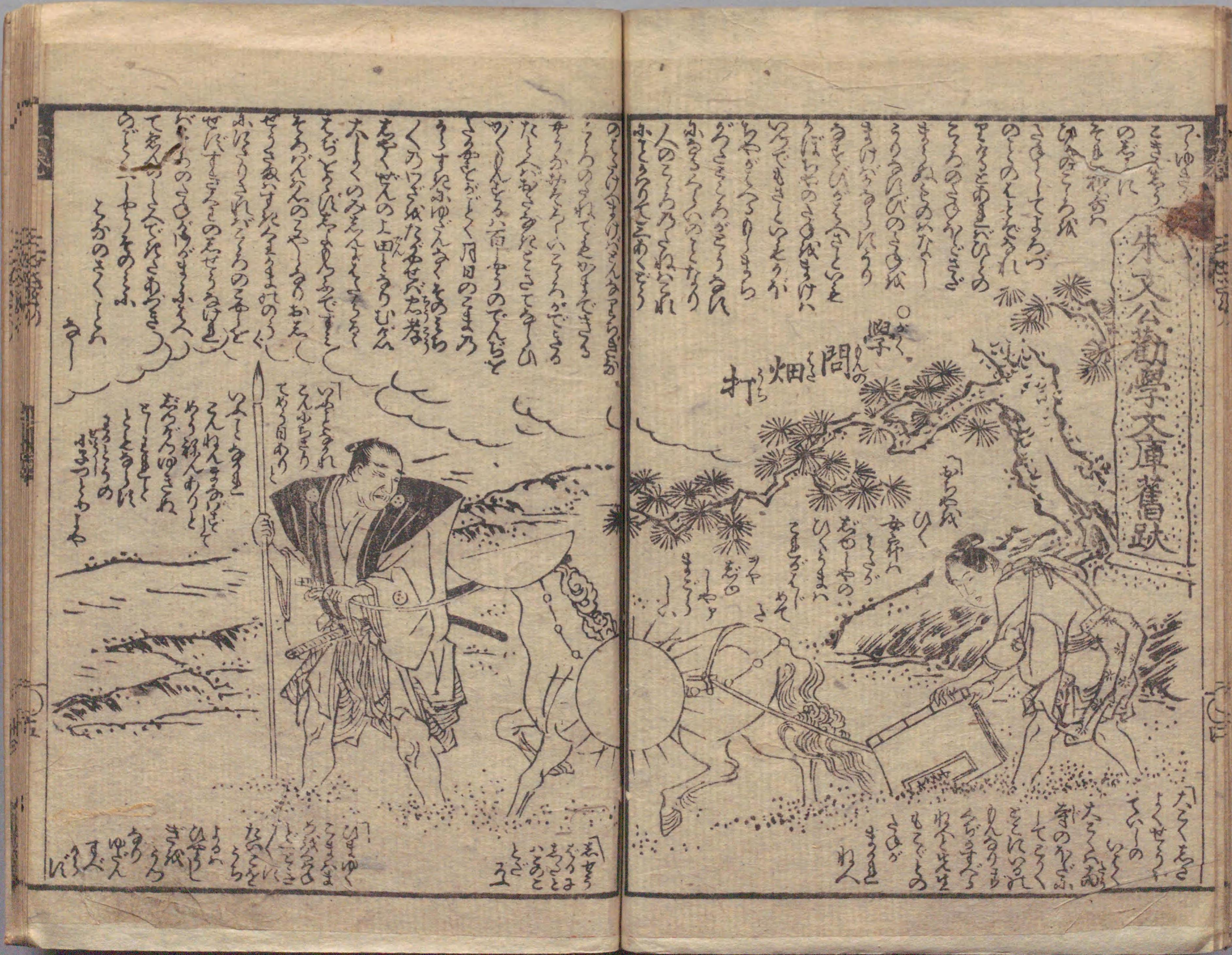


〇凡夫案山子  
 〇六十餘州人種  
 〇種蒔

〇六十餘州人種蒔  
 〇種蒔



























○恩愛乃草園

この山よりつよりのついで  
 とれどせがせがせがせがせが  
 おりこころのせがせが

よて又種をばせせせせせせ  
 もももももももももももも  
 よつよつよつよつよつよつ  
 えんげんげんげんげんげん  
 志のせをせせせせせせの  
 種をせせせせせせせせせせ  
 これれれれれれれれれれれ  
 てててててててててててて  
 てててててててててててて  
 をををををををををををを  
 せせせせせせせせせせせせ  
 よれれれれれれれれれれれれ  
 たりたりたりたりたりたり  
 そのそのそのそのそのその  
 ちのちのちのちのちのちの  
 ああああああああああああ  
 とつとつとつとつとつとつ



白くくくくくくくくくく  
 福ちちちちちちちちちち  
 くくくくくくくくくくくく  
 せせせせせせせせせせせせ  
 せせせせせせせせせせせせ

つよをせせせせせせせせ  
 せせせせせせせせせせせせ  
 があひあひあひあひあひあひ  
 のせせせせせせせせせせせせ



















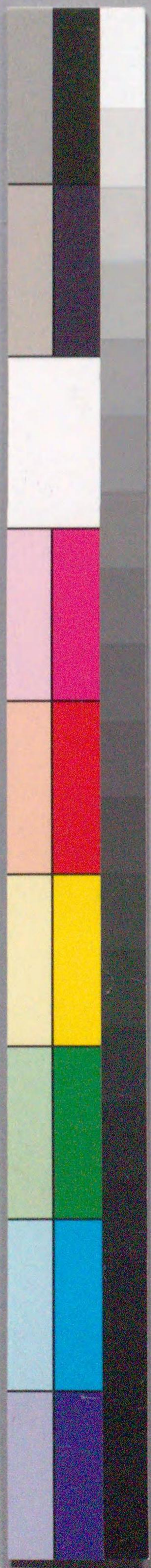




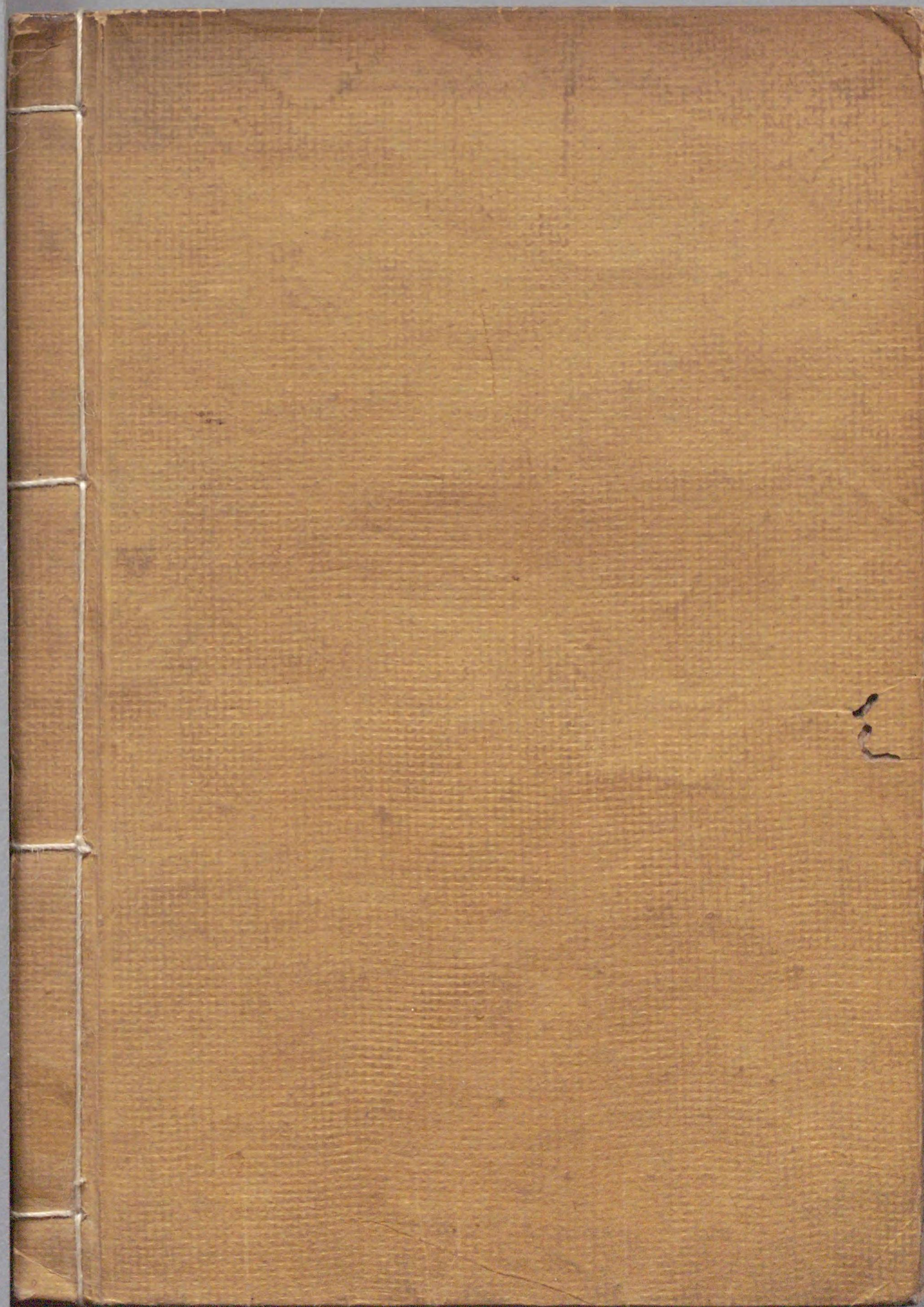








国立国会図書館 種蒔三世相 : 3巻 207-559



ガラス使用

