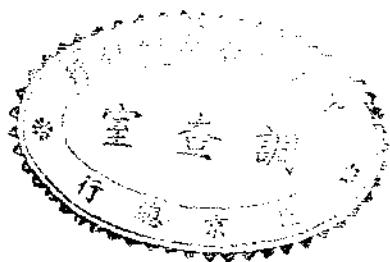


# 社會統計月刊

第三卷 第十二號



北京特別市社會局編纂委員會編

中華民國二十九年十二月出版

# 社會統計月刊

第三卷 第十二號

北京特別市社會局編纂委員會編

中華民國二十九年十二月出版

## 啟事：

茲奉 市公署地字一一〇號訓令內開：  
“本署爲增進統計工作效率起見，所有市屬機關  
各項統計，均應由本署秘書處彙編刊印，以期統  
一……”等因，奉此，本刊決自民國三十年起  
停刊，此啓。

北京特別市社會局編纂委員會

# 北京特別市社會局社會統計月刊

第三卷 第十二號

## 目 錄

### 經 濟

#### 商 業

本市城內商店分類及營業情況變動統計表.....	1
本市城內商店總數及營業歇業遷移調查統計表.....	10
本市各區商號遷移月報表.....	11
本市社會局所轄各市場商號統計月報表.....	12
本市社會局所轄各市場攤地承租退租月報表.....	12

#### 物 價

本市零售物價及指數表.....	13
本市零售物價指數表.....	15
本市零售物價指數圖.....	16
本市建築材料價格及指數表.....	17

#### 食 糧

本市食糧輸入量調查統計表.....	19
本市食糧儲存量與消耗量調查表.....	20

#### 煤 炭

本市煤炭輸入量消費量及儲存量調查表.....	21
------------------------	----

#### 棉 布

本市棉織織品存量統計表.....	22
------------------	----

#### 金 融

本市足金價格及指數表.....	23
本市銀行業存放款額調查表.....	24

本市錢業存放款額調查表.....	26
本市兌換業存放款額調查表.....	28

## 農 工

婦女手工廠藝徒人數統計表.....	31
本市各項勞工工資調查表.....	32

## 公 用

### 度 量 衡

檢定度量衡器具數目統計表.....	33
檢查度量衡器具數目統計表.....	34

### 水 電

二十九年十一月份水電各項數目報告表.....	35
------------------------	----

## 救 濟

救濟院收容人數分類統計月報表.....	37
救濟院出院人數分類統計月報表.....	38

## 職 業 介 紹

職業介紹處登記求職人數統計表.....	39
職業介紹處求職者職業分類統計表.....	40
職業介紹處介紹得職人數統計表.....	41

## 觀 光

本市各名勝遊覽機關門票進款統計表.....	43
本市各名勝遊覽機關遊人國籍人數統計表.....	45
本市遊覽車乘客國籍人數統計表.....	49

## 雜 項

### 火 災

本市火災調查表.....	51
--------------	----

### 人 事

北京特別市社會局組織系統一覽表.....	52
----------------------	----



# 商業

## 本市城內商店分類及營業情況變動統計表

二十九年十一月份

調查統計股總

業別	城內商店分類家數	開業家數	歇業家數	遷移家數	附註
<b>總計</b>	<b>25430</b>	<b>277</b>	<b>66</b>	<b>44</b>	
<b>農畜品</b>	<b>1338</b>	<b>15</b>	<b>1</b>	<b>2</b>	
米	851	6	1	1	
碾	15	—	—	—	
碾	6	—	—	—	
茶	131	1	—	—	
鮮果	140	3	—	1	
青	35	1	—	—	
花	5	—	—	—	
鮮	38	—	—	—	
棉	97	1	—	—	
花	20	3	—	—	
<b>林畜品</b>	<b>275</b>	<b>2</b>	<b>1</b>	<b>1</b>	
木	82	—	—	—	
棺	87	1	—	1	
劈	106	1	1	—	
<b>畜產品</b>	<b>1870</b>	<b>10</b>	<b>3</b>	<b>7</b>	
豬	38	—	1	—	
豬	573	8	1	—	
豬	9	—	—	—	
豬	6	—	—	—	
牛	234	—	—	—	
牛	70	—	—	—	
羊	6	—	—	—	
湯	205	—	—	6	
牛	40	—	—	—	
駝	25	—	—	—	
皮	4	—	—	—	
下	3	—	—	—	

內有郊外  
 歇業家數  
 遷移家數  
 營業家數  
 三十九家  
 二十六家  
 未列表內

本市城內商店分類及營業情況變動統計表(續)

業	別	城內商店 分類家數	開業家數	歇業家數	遷移家數	附註
	駱馬牛羊駝	16	—	—	—	
	店	20	—	—	—	
	舖	4	—	—	—	
	廠	64	1	—	1	
	局	297	1	—	—	
	貨	54	—	—	—	
	革	51	—	—	—	
	皮	137	—	1	—	
	尾	14	—	—	—	
	業	73	—	—	—	
水	產	16	—	—	—	
	天	57	—	—	—	
	魚	1189	10	3	1	
煤	產	1167	8	3	1	
汽		22	2	—	—	
金	製	1336	13	—	3	
	珠	12	1	—	—	
	鑽	4	—	—	—	
	包	22	—	—	—	
	捶	5	—	—	—	
	首	264	3	—	—	
	料	13	—	—	—	
	銅	259	5	—	2	
	五	52	—	—	—	
	銅	2	—	—	—	
	拔	16	—	—	—	
	刀	99	—	—	—	
	鑄	73	1	—	—	
	造	494	3	—	1	
	針	3	—	—	—	
	錶	10	—	—	—	



本市城內商店分類及營業情況變動統計表(續)

業	別	城內商店 分類家數	開業家數	歇業家數	遷移家數	附註
土	分石	8	—	—	—	
	石陶	191	—	—	1	
	陶大	58	—	—	1	
	磁土	31	—	—	—	
	草桌	10	—	—	—	
	小箱	81	—	—	—	
	藤山	11	—	—	—	
	藤藤	1151	8	5	3	
	藤藤	319	4	3	2	
	藤藤	104	—	—	—	
木	藤藤	83	3	1	—	
	藤藤	31	—	—	—	
	藤藤	98	—	1	—	
	藤藤	84	—	—	—	
	藤藤	30	—	—	1	
	藤藤	35	—	—	—	
	藤藤	229	—	—	—	
	藤藤	13	—	—	—	
	藤藤	22	1	—	—	
	藤藤	20	—	—	—	
紡	藤藤	32	—	—	—	
	藤藤	34	—	—	—	
	藤藤	17	—	—	—	
	藤藤	1108	11	6	1	
	藤藤	90	1	—	—	
	藤藤	369	8	2	1	
	藤藤	54	—	1	—	
	藤藤	11	—	—	—	
	藤藤	4	—	—	—	
	藤藤	4	—	—	—	
藤藤	23	—	—	—		

本市城內商店分類及營業情況變動統計表(續)

業	別	城內商店 分類家數	開業家數	歇業家數	遷移家數	附註
	網	73	1	—	—	
	絨	307	—	2	—	
	織	125	1	1	—	
	衣	48	—	—	—	
	機	678	8	1	1	
	毛	40	—	—	—	
化	學	88	1	—	—	
	工	2	—	—	—	
	業	81	2	—	1	
	品	100	—	—	—	
	器	69	—	1	—	
	紙	9	—	—	—	
	冰	1	—	—	—	
	漆	1	—	—	—	
	料	1	—	—	—	
	驗	2	—	—	—	
	房	221	3	—	—	
	糊	21	1	—	—	
	精	10	1	—	—	
	粉	32	—	—	—	
	業	603	9	5	1	
	藥	152	1	—	—	
	房	434	8	5	1	
	皮	8	—	—	—	
	局	8	—	—	—	
	業	1	—	—	—	
美	籍	1150	13	7	7	
	具(附粘套)	58	—	—	1	
	粘	117	—	—	1	
	品	149	—	—	—	
	筆	49	1	—	—	
	業					
	環					
	玩					
	器					
	畫					
	水					
	筆					
	業					
	環					
	玩					
	器					
	畫					
	水					
	筆					
	業					
	環					
	玩					
	器					
	畫					
	水					
	筆					
	業					
	環					
	玩					
	器					
	畫					
	水					
	筆					
	業					
	環					
	玩					
	器					
	畫					
	水					
	筆					
	業					
	環					
	玩					
	器					
	畫					
	水					
	筆					
	業					
	環					
	玩					
	器					
	畫					
	水					
	筆					
	業					
	環					
	玩					
	器					
	畫					
	水					
	筆					
	業					
	環					
	玩					
	器					
	畫					
	水					
	筆					
	業					
	環					
	玩					
	器					
	畫					
	水					
	筆					
	業					
	環					
	玩					
	器					
	畫					
	水					
	筆					
	業					
	環					
	玩					
	器					
	畫					
	水					
	筆					
	業					
	環					
	玩					
	器					
	畫					
	水					
	筆					
	業					
	環					
	玩					
	器					
	畫					
	水					
	筆					
	業					
	環					
	玩					
	器					
	畫					
	水					
	筆					
	業					
	環					
	玩					
	器					
	畫					
	水					
	筆					
	業					
	環					
	玩					
	器					
	畫					
	水					
	筆					
	業					
	環					
	玩					
	器					
	畫					
	水					
	筆					
	業					
	環					
	玩					
	器					
	畫					
	水					
	筆					
	業					
	環					
	玩					
	器					
	畫					
	水					
	筆					
	業					
	環					
	玩					
	器					
	畫					
	水					
	筆					
	業					
	環					
	玩					
	器					
	畫					
	水					
	筆					
	業					
	環					
	玩					
	器					
	畫					
	水					
	筆					
	業					
	環					
	玩					
	器					
	畫					
	水					
	筆					
	業					
	環					
	玩					
	器					
	畫					
	水					
	筆					
	業					
	環					
	玩					
	器					
	畫					
	水					
	筆					
	業					
	環					
	玩					
	器					
	畫					
	水					
	筆					
	業					
	環					
	玩					
	器					
	畫					
	水					
	筆					
	業					
	環					
	玩					
	器					
	畫					
	水					
	筆					
	業					
	環					
	玩					
	器					
	畫					
	水					
	筆					
	業					
	環					
	玩					
	器					
	畫					
	水					
	筆					
	業					
	環					
	玩					
	器					
	畫					
	水					
	筆					
	業					
	環					
	玩					
	器					
	畫					
	水					
	筆					
	業					
	環					
	玩					
	器					
	畫					
	水					
	筆					
	業					
	環					

本市城內商店分類及營業情況變動統計表(續)

業	別	城內商店 分類家數	開業家數	歇業家數	遷移家數	附註
照製油電		92	3	1	1	
膠		7	—	—	—	
版		3	—	—	—	
畫		4	—	—	—	
刻		2	—	—	—	
刷		175	3	2	1	
織	鐵製	1	—	—	—	
書		16	1	1	—	
畫		107	1	—	2	
字	章刻	128	1	1	1	
像		8	1	—	—	
畫		14	—	—	—	
漆		9	—	—	—	
花		7	—	—	—	
指		4	—	—	—	
景		7	—	—	—	
花		16	1	1	—	
花	絹	38	1	1	—	
花		1	—	—	—	
像	經佛	10	—	—	—	
框	玻鏡	70	—	—	—	
匣		57	—	—	—	
社	術品	1	—	—	—	
業		2585	26	6	3	
服		139	5	—	—	
機	衣	146	1	1	—	
衣		174	—	—	—	
衣		50	—	—	—	
店		3	—	1	—	
店		316	12	2	1	
店		157	—	—	—	

本市城內商店分類及營業情況變動統計表(續)

業	別	城內商店 分類家數	開業家數	歇業家數	遷移家數	附註
織	成	衣	1065	3	2	1
	尙	鞋	262	3	—	—
	壽	衣	28	—	—	—
	離	帶	100	1	—	1
	盜	頭	11	—	—	—
	帽	結	7	—	—	—
	包	頭	4	—	—	—
	皮	頁	1	—	—	—
	花	靴	11	1	—	—
	車	邊	111	—	—	—
	械	圍	462	6	1	—
	機	電	11	1	—	—
	電	無	161	5	—	—
	鐘	錶	22	—	—	—
	修	表	251	—	1	—
交	修	機	9	—	—	—
	修	理	8	—	—	—
	漏	理	751	12	2	1
	汽	運	166	—	1	—
	馬	車	19	—	—	—
	自	行	227	5	—	—
	人	力	120	1	1	1
	大	車	38	—	—	—
	手	車	48	—	—	—
	修	補	21	2	—	—
	車	皮	17	—	—	—
	運	草	63	4	—	—
	落	貨	31	—	—	—
	腳	貨	1	—	—	—
	旅	店	471	4	1	1
店		85	2	—	—	

本市城內商店分類及營業情況變動統計表(續)

業	別	城內商店 分類家數	開業家數	歇業家數	遷移家數	附註
建 雜	客棧	138	—	1	—	
	公寓	114	—	—	—	
	小商店	134	2	—	—	
	木業	378	—	—	—	
	建築	372	—	—	1	
	修理	5	—	—	—	
	煤油	1	—	—	—	
	雜貨	1892	43	8	4	
	洋貨	562	14	—	—	
	化妝	465	13	5	3	
	百貨	1	—	—	—	
	掛扇	198	7	1	1	
	香燭	19	1	1	—	
	綢緞	27	2	—	—	
	綢緞	52	1	1	—	
	綢緞	176	2	—	—	
	綢緞	11	—	—	—	
	綢緞	89	—	—	—	
	綢緞	73	1	—	—	
	歷	綢緞	55	—	—	—
綢緞		9	—	—	—	
綢緞		29	1	—	—	
綢緞		11	—	—	—	
綢緞		21	—	—	—	
綢緞		18	—	—	—	
綢緞		17	—	—	—	
綢緞		48	1	—	—	
綢緞		11	—	—	—	
綢緞		64	2	—	1	
歷	綢緞	35	1	—	1	
	綢緞	7	1	—	—	

本市城內商店分類及營業情況變動統計表(續)

業	別	城內商店 分類家數	開業家數	歇業家數	遷移家數	附註
飲	鋪	11	—	—	—	
	爛	11	—	—	—	
食	品	2209	21	3	2	
	南	58	1	—	—	
	貨	230	6	—	—	
	頭	159	2	—	—	
	海	30	—	—	—	
	乾	3	1	—	—	
	雜	9	—	—	—	
	貨	2	—	—	—	
	包	35	1	1	—	
	麵	45	—	—	—	
	麵	102	1	—	—	
	房	1139	6	1	1	
	房	2	—	—	—	
	房	12	—	—	—	
	商	349	2	1	1	
	貨	5	1	—	—	
	店	6	—	—	—	
	局	5	—	—	—	
	店	10	—	—	—	
	子	8	—	—	—	
	蝦	2382	17	5	—	
	莊	30	—	—	—	
	湯	155	1	—	—	
	炸	448	5	1	—	
	業	7	—	—	—	
	莊	29	3	—	—	
	館	30	1	—	—	
	舖	18	1	—	—	
	菜	19	—	—	—	
	堂					
	社					
	味					
	水					

本市城內商店分類及營業情況變動統計表(續)

業	別	城內商店 分類家數	開業家數	歇業家數	遷移家數	附註
	棍	30	—	—	—	
	食	191	1	—	—	
	食	6	—	—	—	
	館	139	—	—	—	
	館	334	—	1	—	
	首	145	—	—	—	
	餅	483	5	—	—	
	麵	318	—	3	—	
醫	藥	1561	32	5	2	
	藥	536	25	1	—	
	藥	116	1	—	—	
	牙	88	—	—	—	
	醫	1	—	—	—	
	髮	527	6	3	2	
	堂	111	—	—	—	
	局	182	—	1	—	
銀	業	137	2	—	—	
	行	35	—	—	—	
典	所	102	2	—	—	
交	業	83	—	—	—	
物	舖	83	—	—	—	
	業	1	—	—	—	
	所	1	—	—	—	
	業	213	—	—	—	
	舖	121	—	—	—	
	房	33	—	—	—	
	輔	32	—	—	—	
	隊	4	—	—	—	
	舖	22	—	—	—	
	被	1	—	—	—	
娛	業	94	2	1	—	
	影	13	—	—	—	

本市城內商店分類及營業情況變動統計表(續)

業 別	城內商店分類	店數	開業家數	歇業家數	遷移家數	附 註
戲 院		16	—	—	—	
球 社		26	2	—	—	
書 茶 社		39	—	1	—	
廣 告 介 紹 業 社		310	1	1	1	
廣 告 告 社		47	1	—	1	
備 工 介 紹 所		260	—	1	—	
拍 賣 行		3	—	—	—	
土 藥 業 店		320	9	—	1	
土 藥 店		320	9	—	1	
其 他 井 衣 業 社		555	1	1	—	
水 機 棚 冥 井 衣 業 社		221	—	—	—	
機 棚 庭 工 業 社		278	1	—	—	
家 庭 報 社		4	—	1	—	
派 命 館 票		5	—	—	—	
收 買 酒 席 廠		38	—	—	—	
糞 廠		8	—	—	—	
		1	—	—	—	

本市城內商店總數及營業歇業遷移調查統計表

28年1月至29年11月

項 目	總 數	營 業	歇 業	遷 移
28年 1月	23196	183	85	49
2月	23243	105	58	37
3月	23355	229	117	42
4月	23452	197	100	57
5月	23554	205	103	52
6月	23607	146	93	48
7月	23653	130	84	33
8月	23696	121	78	41
9月	23731	127	92	41
10月	23771	144	104	37
11月	23839	139	71	41
12月	23930	154	63	34
29年 1月	24042	199	87	21
2月	24135	199	73	24
3月	24279	250	106	48
4月	24342	161	98	52
5月	24525	266	83	42
6月	24641	192	76	52
7月	24784	211	68	49
8月	24895	196	85	42
9月	25038	198	55	41
10月	25219	278	97	45
11月	25430	277	66	44

調查統計股總股



# 本市各區商號遷移月報表

二十九年十一月份

分		區	商號遷入家數	商號遷出家數
內	一	區	4	4
內	二	區	3	5
內	三	區	1	3
內	四	區	5	3
內	五	區	2	1
內	六	區	—	1
外	一	區	9	9
外	二	區	8	6
外	三	區	1	3
外	四	區	1	1
外	五	區	11	10
東		郊	1	—
西		郊	1	1
南		郊	—	—
北		郊	—	—
總		計	47	47

商業股編製

## 本市社會局所轄各市場商號統計月報表

二十九年十一月份

業 別	場 別	東安市場	西安市場	西單市場	廣安市場	文化商場	朝陽市場	東單菜市場
飲	食	33	5	—	4	—	21	33
服	用	62	3	—	—	—	9	—
醫	藥	7	1	—	—	—	5	—
娛	樂	9	9	—	—	—	2	—
油	鹽	—	—	14	12	—	—	44
魚	肉	4	—	33	51	—	1	70
美	術	19	1	—	—	21	—	—
其	他	100	2	49	3	—	28	18
總	計	234	21	96	70	21	66	165

商業股編製

## 本市社會局所轄各市場攤地承租退租月報表

二十九年十一月份

市	場	名	稱	承	租	戶	額	承	租	段	額	退	租	戶	額	退	租	段	額
東	安	市	場	3		3		2		2									
西	安	市	場	—		—		—		—									
西	單	市	場	—		—		1		1									
廣	安	市	場	—		—		—		—									
文	化	商	場	—		—		—		—									
朝	陽	市	場	—		—		—		—									
東	單	菜	市	4		4		4		4									
總			計	7		7		7		7									

商業股編製

# 物 價

## 本市零售物價及指數表

二十九年十一月份

品 名	單位	市 價 (元)				指 數 (二十六年四月=100)			
		本月平均	上 旬	中 旬	下 旬	本月平均	上 旬	中 旬	下 旬
總 指 數						339.18	339.75	334.95	342.84
(I) 食 糧						358.92	363.76	354.62	358.38
1. 糧 食						370.96	380.03	372.72	360.12
中 西 貢 米	1包	72.33	75.00	72.00	70.00	439.26	455.45	437.24	425.09
中 仰 光 米	"	65.33	66.00	66.00	64.00	459.67	464.36	464.36	450.29
燕 湖 牌 米	"	nil	nil	nil	nil	nil	nil	nil	nil
桃 湖 牌 麵	1袋	15.30	15.50	15.20	15.20	332.60	336.96	330.43	330.43
綠 砲 車 麵	"	14.86	14.80	15.00	14.80	335.06	353.47	358.25	353.47
伏 地 米 麵	市斤	.28	.28	.28	.28	318.18	318.18	318.18	318.18
王 枚 米 麵	"	.173	.18	.18	.16	304.09	315.79	315.79	280.70
蔞 米 麵	"	.206	.21	.22	.19	283.10	287.67	301.37	260.27
蔞 麥 麵	"	.226	.24	.22	.22	298.24	315.79	289.47	289.47
綠 豆 麵	"	.233	.24	.24	.22	295.36	303.80	303.80	278.48
高 梁 米 麵	"	.163	.18	.16	.15	510.42	562.50	500.00	468.75
小 綠 豆	"	.26	.26	.26	.26	371.43	371.43	371.43	371.43
豌豆	"	.24	.24	.24	.24	375.00	375.00	375.00	375.00
豌豆	"	.24	.24	.24	.24	480.00	480.00	480.00	480.00
2. 蔬 菜						355.16	360.51	343.89	361.08
白 油 菜	"	.04	.04	.04	.04	137.93	137.93	137.93	137.93
油 菜	"	.10	.10	.12	.08	181.82	181.82	218.18	145.45
葱	"	.106	.12	.10	.10	592.60	666.67	555.56	555.56
蒜 頭	"	.093	.10	.10	.08	311.11	333.33	333.33	266.67
蒜 頭	"	.36	.36	.36	.36	382.98	382.98	382.98	382.98
蘿 蔔	"	.526	.48	.40	.70	711.71	648.65	540.54	945.95
馬 鈴 薯	"	.12	.12	.12	.12	413.79	413.79	413.79	413.79
馬 鈴 薯	"	.126	.14	.14	.10	243.59	269.23	269.23	192.31
豆 芽	"	.24	.24	.24	.24	303.80	303.80	303.80	303.80
豆 芽	1塊	.10	.10	.10	.10	294.12	294.12	294.12	294.12
3. 魚 肉						333.33	333.33	333.33	333.33
魚 肉	市斤	.03	.03	.03	.03	333.33	333.33	333.33	333.33
豬 肉	"	435.23	437.73	430.66	437.30	435.23	437.73	430.66	437.30
羊 肉	"	1.40	1.40	1.40	1.40	573.77	573.77	573.77	573.77
牛 肉	"	1.20	1.20	1.20	1.20	421.05	421.05	421.05	421.05
猪 中 肉	"	1.20	1.20	1.20	1.20	528.63	528.63	528.63	528.63
猪 中 肉	"	1.60	1.60	1.60	1.60	640.00	640.00	640.00	640.00
鯉 魚	"	.586	.60	.60	.56	270.35	276.50	276.50	258.06
鯉 魚	"	.52	.56	.40	.60	124.69	134.29	95.92	143.88
中 白 鰱 魚	市斤	.66	.80	.70	.48	212.90	258.06	225.81	154.84
鴨 雞	"	1.730	1.60	1.60	2.00	467.20	431.27	431.27	539.08
鴨 雞	市斤	1.50	1.50	1.50	1.50	513.70	513.70	513.70	513.70
雞 蛋	1個	.09	.09	.09	.09	600.00	600.00	600.00	600.00
4. 調 味						274.35	276.79	271.22	275.03
香 油	市斤	.853	.88	.84	.84	337.29	347.83	332.02	332.02
豆 油	"	.653	.68	.60	.68	280.40	291.85	257.51	291.85

本市零售物價及指數表(續)

品名	單位	市價 (元)				指數 (二十六年四月=100)				
		本月平均	上旬	中旬	下旬	本月平均	上旬	中旬	下旬	
甜黃中	醬油	1市斤	.40	.40	.40	.40	280.33	208.33	208.33	208.33
"	"	"	.24	.24	.24	.24	269.66	269.66	269.66	269.66
"	醬鹽	"	.20	.20	.20	.20	250.00	250.00	250.00	250.00
"	"	"	.14	.14	.14	.14	127.27	127.27	127.27	127.27
白白大	醋	"	.12	.12	.12	.12	150.00	150.00	150.00	150.00
沙	糖	"	.72	.72	.72	.72	346.15	346.15	346.15	346.15
(II) 塊末紅烟元木木	糖料	1磅	1.20	1.20	1.20	1.20	500.00	500.00	500.00	500.00
煤	煤	100市斤	1.30	1.30	1.30	1.30	285.09	284.63	290.55	280.09
末	煤	"	1.025	1.025	1.025	1.025	280.78	280.78	280.78	280.78
紅	煤	"	nil	nil	nil	nil	341.67	341.67	341.67	341.67
烟	煤	"	.975	.975	.975	.975	nil	nil	nil	nil
元	煤	"	.90	.90	.90	.90	250.00	250.00	250.00	250.00
木	炭	"	.90	.90	.90	.90	300.00	300.00	300.00	300.00
木	柴	"	10.33	9.50	9.50	12.00	234.85	215.91	272.73	215.91
亞細亞	油	1市斤	4.03	3.80	3.80	4.50	336.11	291.67	375.00	316.67
丹	油	5加倫	.36	.36	.36	.36	218.18	218.18	218.18	218.18
丹	油	10更	13.50	13.50	13.50	13.50	241.07	241.01	241.07	241.07
丹	燭	6支	.12	.12	.12	.12	265.67	266.67	266.67	266.67
酒	精	1市斤	.933	1.00	.90	.90	466.67	500.00	450.00	450.00
(III) 中白黑白藍陰黑	布	1市斤	1.65	1.65	1.65	1.65	200.00	200.00	200.00	200.00
線	布	1市斤	405.16	403.05	414.90	397.54	420.28	413.04	434.78	413.04
中	布	1市尺	1.93	1.90	1.90	2.00	420.28	413.04	434.78	413.04
白	布	"	.316	.32	.31	.32	351.85	355.56	355.56	344.44
黑	布	"	.44	.45	.42	.45	392.85	401.78	401.78	375.00
白	布	"	.42	.42	.42	.42	446.81	446.81	446.81	446.81
藍	布	"	.50	.49	.49	.52	384.61	376.92	400.00	376.92
陰	布	"	.605	.58	.595	.64	521.55	500.00	551.72	512.93
黑	布	"	.70	.72	.69	.69	318.18	327.27	313.64	313.64
(IV) 中中中中中中前黃關玉大粉毛報八	項	1市斤	307.56	307.56	307.56	307.56	307.56	307.56	307.56	307.56
中	茶	"	2.40	2.40	2.40	2.40	250.00	250.00	250.00	250.00
中	茶	"	3.20	3.20	3.20	3.20	333.34	333.34	333.34	333.34
中	酒	"	4.80	4.80	4.80	4.80	300.00	300.00	300.00	300.00
中	酒	"	.90	.96	.96	.96	436.36	436.36	436.36	436.36
中	烟	"	1.20	1.20	1.20	1.20	211.27	211.27	211.27	211.27
前	烟	10支	.30	.30	.30	.30	300.00	300.00	300.00	300.00
黃	烟	10支	.12	.12	.12	.12	240.00	240.00	240.00	240.00
關	皂	1市斤	2.56	2.56	2.56	2.56	160.00	160.00	160.00	160.00
玉	皂	1塊	nil	nil	nil	nil	nil	nil	nil	nil
大	紙	1條	.70	.70	.70	.70	350.00	350.00	350.00	350.00
粉	紙	1張	.05	.05	.05	.05	384.62	384.62	384.62	384.62
毛	紙	"	.08	.08	.08	.08	380.95	380.95	380.95	380.95
報	紙	"	.07	.07	.07	.07	411.76	411.76	411.76	411.76
八	紙	"	.12	.12	.12	.12	240.00	240.00	240.00	240.00

調查統計股編製

# 本市零售物價指數表

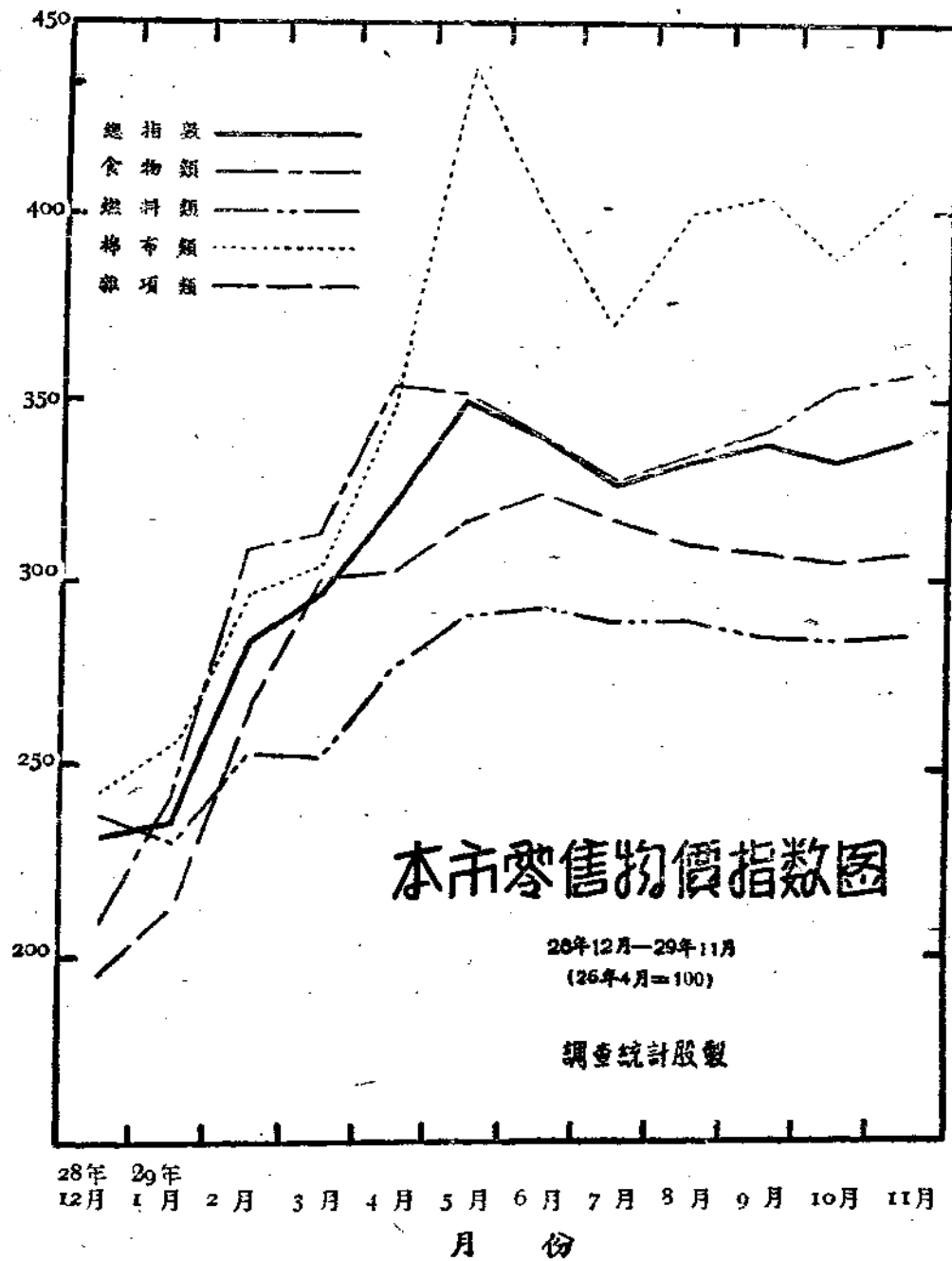
28年12月至29年11月

(26年4月=100)

月 份 類 別	28年 12月	29年 1月	2月	3月	4月	5月	6月	7月	8月	9月	10月	11月
總指數	230.86	235.03	281.29	295.16	320.17	349.50	339.81	325.72	332.64	336.44	331.87	339.18
食物類	208.26	241.25	308.96	323.54	353.71	352.21	339.88	327.20	333.60	339.81	351.57	358.92
燃料類	237.70	230.24	253.41	262.47	276.46	290.86	293.08	289.37	288.71	285.55	283.82	285.05
棉布類	243.21	257.05	297.10	304.76	347.11	437.39	412.26	369.76	398.19	403.62	387.12	405.16
雜項類	194.26	211.58	265.59	299.88	303.31	317.13	324.02	316.52	310.04	307.56	304.63	307.56

調查統計股編設

指  
数



## 本市建築材料價格及指數表

二十九年十一月份

類別	品名	單位	26年4月 市價(元)	29年11月 市價(元)	指數 26年4月=100	附註	
五 鐵	圓板	鐵	1 市斤	0.15	0.43	286.66	
	鐵板	鐵	" "	0.15	0.56	373.33	
	鐵管	直徑 15分	1 英尺	0.50	1.70	340.00	
	"	直徑 2寸	" "	0.85	2.50	294.11	
	鐵絲	(大號)	1 市斤	0.20	0.76	380.00	
	洋釘	(小號)	" "	0.16	0.53	331.25	
	螺絲	6分	1 羅	0.16	0.84	525.00	
	"	1寸	" "	0.34	1.65	485.55	
	"	1寸2分	" "	0.40	2.20	550.00	
	"	1寸5分	" "	0.45	2.80	622.22	
"	2寸	" "	0.65	3.70	569.23		
銅	黃銅板	圓銅	1 市斤	0.85	3.30	385.70	
	紅銅板	圓銅	" "	0.90	4.30	477.77	
	銅絲	(大號)	" "	0.90	4.60	511.11	
	銅釘	(小號)	" "	1.20	3.30	275.00	
	黃銅管	銅管	1 磅	0.95	4.00	421.05	
	紅銅管	銅管	1 市斤	2.00	4.80	240.00	
金 鉛	小鉛	鉛塊	" "	0.12	0.60	500.00	
	鉛絲	(粗)	" "	0.18	0.65	361.11	
	"	(細)	" "	0.24	0.92	383.33	
	鉛鐵	(3尺寬) (6尺長)	1 張	1.40	7.60	542.85	
鋼	鋼管	條管	" "		—	—	缺貨
	鋼絲	(20號)	1 磅	2.20	9.00	409.09	" "
玻 璃	薄花玻璃	玻璃磚	1 方英尺	0.11	0.20	181.81	
	玻璃	玻璃磚	" "	0.30	1.20	240.00	
	色玻璃	紅黃藍綠紫	" "	1.30	1.80	138.46	
				0.80			缺貨

本市建築材料價格及指數表(續)

類別	品名	單位	26年4月市價(元)	29年10月市價(元)	指數 26年4月=100	附註
灰	洋白灰	1 袋	4.10	12.00	292.68	1袋=85公斤
	青灰	百 市斤	0.45	1.50	333.33	
	高次灰	"	0.48	1.60	333.33	
	貨沙	"	0.45	1.50	333.33	
	純石	"	0.20	0.50	250.00	
	長石	1 市尺	0.40	1.50	270.00	
石	刀	1 市斤	0.65	1.80	226.92	
	刀	1 市斤	0.08	0.30	375.00	
磚	紅長磚大開條	百 塊	1.60	5.50	343.75	
	機器紅長磚	"	1.80	5.80	322.22	
	次長條四丁紅磚	"	1.50	3.80	253.33	
	灰長磚大開條	"	1.40	5.50	392.85	
	灰小長條斧刃磚	"	0.90	3.50	388.88	
	尺四灰方磚	"	8.00	48.00	600.00	
	尺二灰方磚	"	6.00	38.00	633.33	
瓦	大板瓦	"	0.60	3.80	633.33	
木	上等紅松方木	100 方寸	16.00	—	—	缺貨
	賈花松方木	"	15.00	35.00	233.33	
	美松	"	15.00	75.00	500.00	
	1 4寸毛板	100 呎	20.00	75.00	375.00	
	美松	100 呎	20.00	75.00	375.00	
	1 2寸以下方木板	1 塊	2.40	8.00	333.33	
料	杉木四尺板條	1 捆	14.00	5.00	357.14	1塊=1丈長 2吋厚1呎寬 1捆=90條
	杉木一寸板	1 捆	12.00	30.00	250.00	
電	白綫(德國西門子)	7 2 碼	8.00	65.00	812.50	
	" "(東洋中常)	"	3.50	26.00	742.85	
	電鈴綫(小盤)	1 5 碼	0.20	0.50	250.00	
	黑綫(德國西門子)	1 0 0 碼	4.50	25.00	555.55	
	" "(東洋)	"	3.10	16.00	516.13	
	燈泡(西洋)	1 隻	0.33	0.75	227.27	
	" "(東洋)	"	0.13	0.35	269.22	
料	" "(上海)	"	0.13	0.30	230.77	

調查統計股編製





# 食糧

## 本市食糧輸入量調查表

二十九年十一月份

類	別	輸 入 (噸) 數 量			
		共 計	上 旬	中 旬	下 旬
總	計	11,938.58	5,189.10	3,824.98	2,924.50
大	米	2,559.28	1,489.70	839.58	230.00
麵	粉	3,950.00	2,001.00	1,187.00	762.00
玉	米	625.20	256.30	177.90	191.00
小	米	281.50	75.00	34.50	172.00
生	米	121.00	—	60.00	61.00
高	粱	195.00	65.50	96.50	33.00
芝	蔴	1,981.60	488.50	571.00	922.10
黍	子	18.50	1.50	2.00	15.00
穀	子	42.50	32.50	10.00	—
豆	類	1,749.00	543.10	786.50	419.40
麥	類	415.00	236.00	60.00	119.00

### 附 表

類	別	單 位	輸 入 數 量			
			總 計	上 旬	中 旬	下 旬
大	米	噸 折合包	2,559.28 25,592.80	1,489.30 14,897.00	839.58 8,395.80	230.00 2,300.00
麵	粉	噸 折合袋	3,950.00 177,751.00	2,001.00 90,045.00	1,187.00 53,415.00	762.00 34,290.00
雜	糧	噸 折合石	5,429.30 108,586.00	1,698.40 33,968.00	1,798.40 35,968.00	1,932.50 38,650.00

附註：根據本市食糧輸入聯合辦事處報告

調查統計股編製

## 本市食糧儲存量及消耗量調查表

二十九年十一月

類	別	單位	儲 存 量			消 耗 量		
			上 旬	中 旬	下 旬	上 旬	中 旬	下 旬
大	米	包	55,010	49,905	53,669	20,001	18,111	15,239
麵	粉	袋	295,273	269,246	289,039	72,530	29,256	44,331
雜	糧	石	453,724	411,134	417,753	49,112	52,696	44,311
雜	糧	麵	—	—	—	3,005,928	2,826,052	3,142,944

本市煤炭輸入量消費量及儲存量調查表

二十九年十一月份

單位：噸

期 別	項 別	類 別				
		無 烟 塊	無 烟 末	有 烟 塊	有 烟 末	煤 球
十 月	原 存 量	35546.29	47211.96	56.60	127.58	4022.04
十一月上旬	輸 入 量	3120.54	6884.70	—	346.22	3821.89
	消 費 量	6038.56	17449.15	2.0	318.01	3287.99
	儲 存 量	32628.90	36647.51	54.60	155.79	4555.94
十一月中旬	輸 入 量	4050.26	8348.03	—	352.82	2135.47
	消 費 量	8222.80	9977.61	54.60	395.00	2938.59
	儲 存 量	28456.36	35017.93	—	113.61	3752.82
十一月下旬	輸 入 量	6303.56	11306.54	—	147.70	2227.71
	消 費 量	7804.27	17120.56	—	178.83	2594.70
	儲 存 量	26955.65	23203.91	—	82.48	3385.83

附註：本表根據本市煤礦業公會報告

調查統計股編製

# 棉 布

III

## 本市棉麻織品存量統計表

二十九年十一月份

品名	類	別	單位	原	存	新	收	售	出	現	存
漂白市布	一 二 三 共	等 等 等 計	疋 疋 疋 疋	410	240		260		390		
				830	340		420		750		
				1,840	970		1,290		1,520		
				3,080	1,550		1,970		2,660		
士林布	共	藍 青 紅 計	疋 疋 疋 疋	5,100	3,020		3,800		4,320		
				1,550	1,030		1,110		1,470		
				2,040	1,150		1,350		1,840		
				8,690	5,200		7,260		7,630		
細斜布	本 帶 共	色 色 粗 計	疋 疋 疋 疋	1,900	960		1,150		1,710		
				1,440	705		845		1,300		
				92	47		58		81		
				3,432	1,712		2,053		3,091		
本色市布	一 二 三 共	等 等 等 計	疋 疋 疋 疋	8,211	8,000		6,870		9,340		
				5,432	5,600		4,580		6,452		
				2,550	1,600		1,080		3,070		
				16,193	11,200		12,530		18,862		
花格布	一 三 二 共	等 等 等 計	疋 疋 疋 疋	2,140	800		1,220		1,720		
				3,916	1,440		2,220		3,136		
				3,521	1,140		1,840		2,821		
				9,577	3,380		5,280		7,677		
花布	一 二 三 四 共	等 等 等 計	疋 疋 疋 疋	2,170	2,140		1,720		2,590		
				2,786	3,070		2,560		3,326		
				542	528		420		650		
				5,498	5,738		4,670		6,566		
各種土布	一 二 三 共	等 等 等 計	疋 疋 疋 疋	9,312	6,900		8,760		7,452		
				1,631	519		850		1,300		
				3,450	1,060		1,740		2,770		
				3,510	2,480		3,180		2,810		
17,903	10,959		14,530		14,332						
買呢	一 二 三 共	等 等 等 計	疋 疋 疋 疋	58	35		45		48		
				36	11		18		29		
				2,180	40		850		1,370		
				2,274	86		913		1,447		
麻織品	一 二 三 共	等 等 等 計	疋 疋 疋 疋	1,101	510		790		821		
				2,067	860		1,380		1,547		
				970	666		860		776		
				4,138	2,036		3,030		3,144		
總	計	疋	70,785	41,855		52,236		65,409			

附註：本表根據北京市布業同業公會報告

調查統計部編製

本市足金價格及指數表

二十九年十一月份

項 日	別 期	每兩價格 (元)	指 數 (27年4月=100)	項 日	別 期	每兩價格 (元)	指 數 (27年4月=100)
一	日	425	298.12	十	六 日	420	294.72
二	日	420	294.72	十	七 日	420	294.75
三	日	420	294.72	十	八 日	420	294.72
四	日	420	294.72	十	九 日	420	294.72
五	日	420	294.72	二	十 日	420	294.72
六	日	420	294.72	二	十 一 日	420	294.72
七	日	420	294.72	二	十 二 日	420	294.72
八	日	420	294.72	二	十 三 日	420	294.72
九	日	420	294.72	二	十 四 日	420	294.72
十	日	420	294.72	二	十 五 日	420	294.72
十	一 日	425	298.12	二	十 六 日	415	291.32
十	二 日	430	301.52	二	十 七 日	410	287.92
十	三 日	430	301.52	二	十 八 日	410	287.92
十	四 日	430	301.52	二	十 九 日	410	287.92
十	五 日	430	301.52	三	十 日	415	291.32

調查統計股編製

# 本市銀行業存放款額調查表

二十九年十一月份

名 稱	類 別 項 目	存 款				利 率	
		總 計	定 期	活 期	儲 蓄	最 高	最 低
總 計		116,916,945.08	55,731,665.82	45,352,579.94	15,832,679.32		
中國銀行		9,656,108.91	6,988,692.44	1,951,301.44	716,115.03	1%	.1%
交通銀行		12,100,377.25	6,658,566.91	2,391,082.88	3,050,727.46	1%	.1%
匯業銀行		10,517,341.14	6,959,768.07	2,720,294.77	837,278.30	.9%	.2%
新華銀行		4,806,163.74	1,674,043.39	2,430,833.01	701,287.34	1.1%	.3%
金城銀行		24,672,234.44	11,572,511.66	9,991,134.29	3,108,588.49	.8%	.2%
中孚銀行		9,557,251.80	3,387,894.44	3,411,473.39	2,757,883.97	1%	.4%
中國實業銀行		649,475.41	156,181.41	156,495.23	336,798.77	1%	.2%
浙江興業銀行		2,289,982.24	1,501,846.21	639,350.87	148,785.16	1%	.1%
中國農工銀行		1,901,792.12	671,023.69	1,019,524.19	211,244.24	1.2%	.2%
大陸銀行		13,697,685.77	6,720,341.48	5,287,347.91	1,689,997.28	.9%	.2%
中南銀行		10,251,192.83	5,355,527.99	3,585,081.39	1,310,583.45	.85%	.2%
上海銀行		1,384,430.80	441,161.43	499,131.88	444,137.49	.9%	.2%
大生銀行		463,745.85	296,886.47	166,859.38	—	1%	.2%
國華銀行		1,625,863.44	232,106.59	1,232,244.40	161,512.45	.9%	.2%
大中銀行		5,456,971.93	2,390,250.59	3,066,721.39	—	1.2%	.4%
中央銀行		48,596.02	26,355.16	22,240.86	—	1%	.3%
河北省銀行		7,207,790.47	477,454.60	6,730,335.87	—	1%	.2%
聚興誠銀行		374,729.63	73,667.53	43,407.60	257,654.50	1.2%	.3%
中國國貨銀行		255,211.24	148,405.70	7,720.09	100,085.39	.8%	.2%

本市銀行業存放款額調查表(續)

放			款		附	記
總	計	信	用	抵		
					押	最
65,519,337.73		28,843,464.90		37,675,872.80		
249,034.07		190,666.91		58,367.16	1.1%	.8%
13,175,397.52		1,498,022.36		11,677,375.16	1.2%	.7%
5,646,318.89		2,935,940.82		2,710,278.07	1%	.9%
323,749.59		14,790.91		308,958.68	1.2%	.8%
19,333,756.09		10,903,426.84		8,430,329.25	1.2%	1%
4,266,947.98		732,939.02		3,534,008.96	1.2%	.85%
65,654.67		35,464.90		30,189.77	1.2%	1%
718,367.52		15,591.34		702,776.18	1.2%	.9%
3,663,832.63		2,376,793.44		1,287,039.19	1.5%	1%
4,668,079.65		3,390,811.51		1,277,268.14	1.2%	1%
4,021,961.59		1,752,294.87		2,270,666.72	1.2%	.95%
112,109.65		7,290.75		104,818.90	1.2%	.9%
718,744.01		519,834.01		198,910.00	1.5%	.7%
243,097.21		137,984.40		105,112.81	1.1%	1%
4,593,344.72		2,536,538.48		2,056,806.24	1.5%	1%
46,797.25		—		46,797.25	1%	.5%
4,635,828.18		1,783,180.68		2,852,647.50	1.2%	.8%
14,145.07		726.80		13,418.27	1.2%	1%
21,271.41		11,196.86		10,074.55	1.2%	1%





本市錢業存放款額調查表(續)

總計	信	用	抵	押	利率		附	記
					最高	最低		
44247809.65	43258200.53		989609.12					
460435.26	452435.26		8000.00		1.5%	.2%		
890516.97	890516.97		—		1.5%	1.2%		
951362.42	948562.42		2800.00		1.5%	.2%		
661075.48	661075.48		—		1.5%	1.2%		
78810.28	78810.28		—		1.5%	.2%		
184624.50	184624.50		—		1.4%	.2%		
254303.27	294303.27		—		1.5%	1.2%		
367796.06	367796.06		—		1.5%	.2%		
1204762.67	1188762.67		16000.00		1.5%	.2%		
292778.94	252778.94		—		1.5%	.2%		
212293.37	209993.37		2300.00		1.5%	1.2%		
946678.83	341391.56		5287.27		1.2%	.2%		
341188.53	341188.53		—		1.5%	.2%		
348855.84	348855.84		—		1.5%	.2%		
1039048.81	1039048.81		—		1.5%	.3%		
141082.39	141082.39		—		1.5%	.2%		
4126120.40	3541383.60		584736.80		1.5%	.2%		
255656.64	255656.64		—		1.5%	.2%		
573854.18	573854.18		—		1.6%	.2%		
313275.44	313275.44		—		1.5%	.3%		
504475.42	503825.42		650.00		1.5%	.2%		
958565.01	958565.01		—		1.5%	.2%		
46565.09	46565.09		—		1.5%	.3%		
303131.47	303131.47		—		1.5%	.2%		
142913.90	142913.90		—		1.5%	.2%		
309963.94	309963.94		—		1.5%	.3%		
19455.24	19455.24		—		1.6%	.2%		
576652.24	576652.24		—		1.5%	.15%		
892164.34	875164.34		17000.00		1.5%	.2%		
361333.42	361333.42		—		1.5%	.2%		
837684.73	837684.73		—		1.5%	.2%		
445454.78	445454.78		—		1.5%	.3%		
339532.60	339532.60		—		1.5%	.2%		
1039705.48	103005.48		36700.00		1.5%	.2%		
1912481.39	1911981.39		800.00		1.2%	.2%		
759351.83	759351.83		—		1.5%	.2%		
178364.29	178364.29		—		1.5%	.4%		
801446.89	725711.99		75734.90		1.5%	.4%		
1045281.99	1045281.99		—		1.5%	.2%		
201611.66	201611.66		—		1.5%	.3%		
546006.82	546006.82		—		1.5%	.2%		
798323.06	794123.06		4200.00		1.5%	.2%		
116393.71	116393.71		—		1.6%	.2%		
281391.48	281391.48		—		1.5%	.2%		
913859.88	897429.88		16430.00		1.5%	.2%		
157947.01	155258.75		2688.26		1.5%	.2%		
1109235.69	1051450.42		57785.27		1.5%	.2%		
842734.73	842734.73		—		1.5%	.2%		
348856.67	34800.67		850.00		1.5%	.2%		
1070343.23	1070343.23		—		1.5%	.2%		
1872428.98	1813828.98		58600.00		1.5%	.2%		
185130.08	185130.08		—		1.5%	.2%		
857695.28	855695.28		2000.00		1.5%	.2%		
908099.97	908099.97		—		1.5%	.2%		
299173.34	299173.34		—		1.5%	.2%		
174491.88	174491.88		—		1.5%	.2%		
184877.82	184877.82		—		1.5%	.2%		
1398035.30	1398035.30		—		1.5%	.2%		
860755.37	860755.37		—		1.5%	.4%		
2470708.35	2390861.73		79846.62		1.5%	.2%		
520119.46	517119.46		3000.00		1.5%	.2%		
396999.48	398999.48		—		1.5%	.2%		
970826.41	970826.41		—		1.5%	.2%		
1231676.96	1216676.96		1500.00		1.5%	.2%		
399842.70	399842.70		—		1.5%	.2%		

# 本市兌換業存放款額調查表

二十九年十一月份

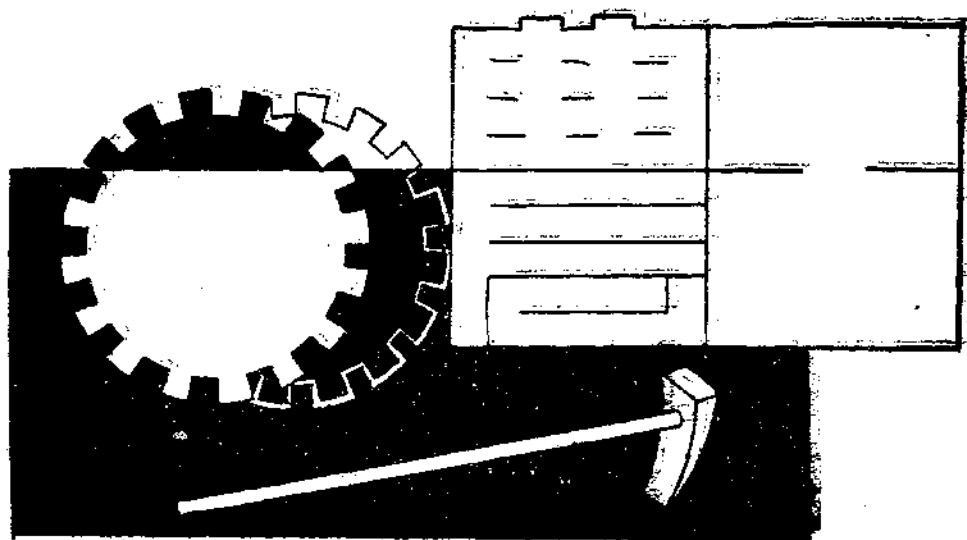
字號	存			儲蓄	利率	
	總計	定期	活期		最高	最低
總計	3092595.93	705101.11	2387494.87	---		
振大號	584773.40	165032.05	419741.35	---	1%	.3%
裕豐號	181242.27	57746.42	123495.85	---	1%	.3%
裕大號	71571.23	5944.25	65626.98	---	1%	.4%
中源號	212341.77	34640.00	177701.77	---	1%	.2%
正義通號	43293.90	1202.92	31272.98	---	1%	.3%
義發號	137489.93	45844.53	91645.40	---	1%	.2%
隆發號	228882.87	92311.54	136571.33	---	1%	.3%
隆裕號	75312.39	3000.00	72312.39	---	1%	.3%
福昌號	62213.21	21634.66	40578.55	---	1%	.2%
大豐號	229870.34	53475.37	176394.97	---	1%	.3%
晉鴻裕	55852.70	12600.00	43252.70	---	1%	.3%
源利號	174794.72	---	174794.72	---	1%	.4%
福源號	27569.88	---	27569.88	---	.6%	.4%
永興號	43883.37	4850.00	39033.37	---	1.2%	.2%
會源號	33500.00	---	33500.00	---	1.2%	.8%
五昌號	142375.90	20222.70	122153.20	---	1%	.2%
平易號	210993.36	24358.40	186639.96	---	1%	.4%
亨記號	193050.69	77599.11	115451.58	---	1%	.4%
天聚號	11638.79	---	11638.79	---	.5%	.3%
永增號	131818.15	4301.66	88816.49	---	1%	.4%
利通號	31293.01	---	31293.01	---	.8%	.3%
源利西號	10510.84	---	10510.84	---	---	.4%
瑞成號	10742.11	---	10742.11	---	.5%	.3%
天昌厚	101550.17	---	10155.107	---	.7%	.3%
源盛德	5500.00	5500.00	---	---	.5%	---
同益興	80525.98	25319.50	55206.48	---	1%	.4%

本市兌換業存放款額調查表 (續)

總計	信 用	抵 押	利 率		附 記
			最 高	最 低	
2773503.88	2668633.11	104870.77			
565421.29	565421.29	—	1.5%	1%	
179225.30	153613.30	25612.00	1.5%	1.2%	
57533.93	57533.93	—	1.5%	1%	
18358.18	171300.12	17058.06	1.5%	1%	
47791.07	42791.07	5000.00	1.5%	.8%	
125739.64	125739.64	—	1.5%	1.2%	
175402.06	175402.06	—	1.6%	1.2%	
61970.39	61970.39	—	1.5%	1%	
44587.48	40564.07	4023.41	1.4%	.2%	
197390.52	197390.52	—	1.6%	1.4%	
38948.28	37888.28	1060.00	1.8%	.3%	
161607.70	161607.70	—	1.5%	1%	
19956.21	19956.21	—	1.6%	1.2%	
53145.87	53145.87	—	1.5%	.3%	
63870.00	41320.00	21750.00	1.5%	1.2%	
99455.75	99455.75	—	1.2%	.3%	
185620.98	185620.98	—	1.6%	1.3%	
145578.74	143578.74	2000.00	1.8%	1.2%	
9363.32	9363.32	—	1.8%	1%	
117572.44	90795.14	26777.30	1.5%	1.2%	
34738.51	33148.51	1590.00	1.5%	.3%	
66.75	66.75	—	—	1.5%	
7286.37	7286.37	—	1.8%	1.2%	
105854.62	105854.62	—	1.5%	1.2%	
11855.22	11855.22	—	1.5%	—	
75963.26	75963.26	—	1.5%	1%	

調查統計股編製





III

農工

婦女手工廠藝徒人數統計表

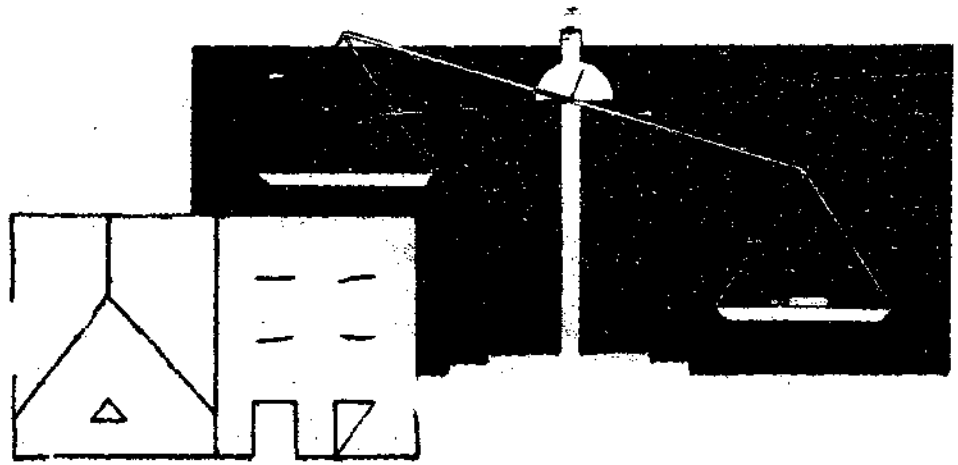
二十九年十一月份

項 部 別	總 計	已否婚嫁		年 齡 差 別			教 育 程 度					附 記
		已婚	未婚	十四歲以上	二十歲以上	三十歲以上	高中	初中	高小	初小	不識字	
總 計	200	37	163	127	60	13	—	3	58	89	50	一 本月內退廠者九名(已照額隨時補齊) 二 本月尚有存記候補者二四名
中西服裝部	34	13	21	16	13	5	—	1	8	13	12	
工藝美術部	40	4	36	26	14	—	—	—	15	16	9	
兒童玩具部	11	—	11	10	1	—	—	—	8	3	—	
毛巾衣被部	28	11	17	11	11	6	—	—	3	16	9	
機器織品部	28	3	25	22	6	—	—	—	8	16	4	
機織襪子部	30	4	26	23	5	2	—	1	11	8	10	
手工織品部	29	2	27	19	10	—	—	1	5	17	6	

# 本市各項勞工工資調查表

二十九年十一月

勞動類別	工 資 (元)						附 註
	最 高		最 低		平 均		
	每 日	每 月	每 日	每 月	每 日	每 月	
清潔夫		8		7		7.5	
木 工	2.4		1.6		2		
泥 瓦 工	2.4		1.6		2		
鋸 木 工	2.4		2		2.25		按木料尺寸及性質酌定工資約計如列數
棚 工	3.5		2.7		3.1		平時二元五角涼棚季三元五角
裱 糊 工					2.8		
鐵 工	0.8	24	0.4	12	0.6	18	供給膳宿
石 工	2.5		1.6		2.05		
油 漆 工					2.5		
製 磚 工					2.25		按件計算每製萬塊二十二元五角平均每人每日可製千塊約計如列數
製 瓦 工					1.7		按件計算每製萬塊四十二元五角平均每人每日可製四百塊約計如列數
鞋 工					1.6		按件計算每件一角六分平均每人每日可做十件約計如列數
料 器 工	1.6	48	0.6	18	1.1	33	
縫工(中服)		12		8		10	供給膳宿
縫工(西服)		40		15		27.5	供給膳宿
大 車 夫					2		多係與車主合作所收運費車主七成車夫三成約計如列數
排子車夫	2		0.8		1.4		以路程時間重量不同工資無定所列係約數
人 力 車 夫	5	70	2	50	3.5	60	所列每日工資係營業車夫約計數每月工資係自用車夫約計數
馬 車 夫				30			所列係北京馬車公司車夫工資酒資在外
汽 車 夫		90		30		60	







# 度量衡

## 檢定度量衡器具數目統計表

二十九年十一月份

日期	項別	度	量	器	衡	器	附	註
一月一日	日	—	—	—	—	—	33	
二日	日	—	—	—	—	—	13	
四日	日	—	—	—	—	—	18	
五日	日	—	—	—	—	—	11	
六日	日	—	—	—	5	—	12	
七日	日	—	—	—	—	—	17	
八日	日	—	54	—	—	—	11	
九日	日	—	—	—	5	—	6	
十一日	日	—	30	—	—	—	20	
十三日	日	—	—	—	—	—	34	
十四日	日	—	—	—	11	—	49	
十五日	日	—	—	—	20	—	25	
十六日	日	—	—	—	11	—	22	
十八日	日	—	—	—	57	—	42	
十九日	日	—	208	—	—	—	13	
二十日	日	—	—	—	2	—	—	
二十一日	日	—	—	—	—	—	12	
二十三日	日	—	—	—	—	—	22	
二十五日	日	—	50	—	22	—	21	
二十六日	日	—	—	—	—	—	16	
二十七日	日	—	—	—	—	—	15	
二十八日	日	—	40	—	21	—	9	
二十九日	日	—	—	—	—	—	3	
三十日	日	—	—	—	23	—	2	
總計			382具		177具		426具	

公用股編製

## 檢查度量衡器具數目統計表

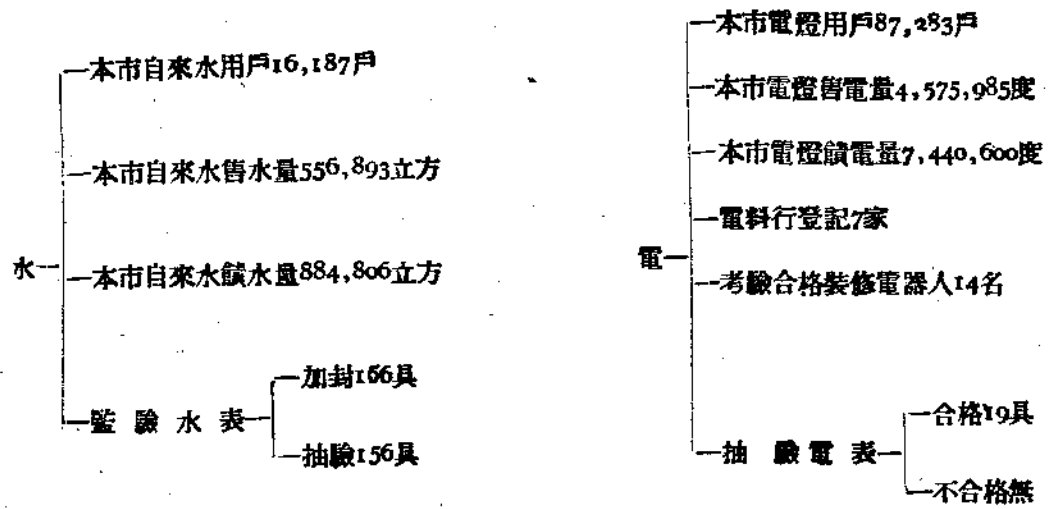
二十九年十一月份

項別 日期	度	器	量	器	衡	器	附	註
一日	—	—	—	—	24	—	55	
二日	—	4	—	—	85	—	83	
五日	—	—	—	—	73	—	79	
六日	—	—	—	—	3	—	68	
七日	—	—	—	—	42	—	70	
八日	—	1	—	—	18	—	46	
九日	—	1	—	—	12	—	60	
十二日	—	—	—	—	20	—	58	
十三日	—	1	—	—	24	—	29	
十四日	—	1	—	—	70	—	111	
十八日	—	—	—	—	—	—	57	
二十日	—	—	—	—	—	—	67	
二十二日	—	5	—	—	19	—	81	
二十三日	—	1	—	—	30	—	58	
二十六日	—	36	—	—	55	—	67	
二十七日	—	20	—	—	—	—	90	
二十九日	—	—	—	—	12	—	81	
三十日	—	43	—	—	23	—	49	
總計	—	113具	—	—	510具	—	1209具	

公用設備課

二十九年十一月份水電各項數目報告表

公用股編製







集  
觀  
字

救濟院收容人數分類統計月報表

二十九年十一月

日期	勞工部		第一習藝部		第二習藝部		影部		婦女兒童部		附註							
	勞工	共計	勞工	共計	勞工	共計	勞工	共計	勞工	共計	勞工	共計						
1	53	405	51	242	59	257	99	44	136	91	4	15	618	303	221	69	25	
2	53	408	51	245	59	257	100	43	136	91	4	4	15	618	303	221	69	25
3	53	408	51	245	59	257	100	43	136	91	4	4	15	618	303	221	69	25
4	53	408	51	245	59	257	100	43	136	90	4	4	15	617	302	221	69	25
5	53	408	51	245	59	257	100	43	135	90	4	4	15	619	304	221	69	25
6	53	409	51	246	59	257	100	43	135	90	4	4	15	621	304	223	69	25
7	53	408	51	245	59	259	101	43	135	90	4	4	15	621	304	223	69	25
8	53	410	51	247	59	259	101	43	134	90	4	4	15	621	304	223	69	25
9	53	403	51	245	59	238	100	43	134	90	4	4	15	615	301	221	68	25
10	53	410	51	245	59	237	100	42	134	90	4	4	15	615	301	221	68	25
11	53	410	51	243	59	238	101	42	135	91	4	4	15	615	301	221	68	25
12	53	410	51	247	59	237	100	42	135	91	4	4	15	615	301	221	68	25
13	53	411	51	248	59	239	100	44	135	91	4	4	15	618	301	223	69	25
14	53	408	51	248	59	239	100	44	136	91	4	4	16	616	299	223	69	25
15	53	407	51	245	59	239	101	45	136	91	4	4	16	616	299	223	69	25
16	53	408	51	245	59	239	101	45	136	91	4	4	16	616	299	223	69	25
17	53	408	51	245	59	239	101	45	136	91	4	4	16	616	299	223	69	25
18	53	407	51	244	59	240	102	45	134	89	4	4	16	614	297	224	68	25
19	53	407	51	244	59	240	102	45	134	89	4	4	16	616	299	224	68	25
20	52	403	51	244	59	242	103	45	134	89	4	4	16	616	299	224	68	25
21	52	404	51	241	59	242	103	45	134	89	4	4	16	616	299	224	68	25
22	52	407	51	245	59	260	121	95	134	89	4	4	16	600	281	224	70	25
23	53	408	51	245	59	260	121	95	134	90	4	4	16	603	283	224	71	25
24	53	408	51	245	59	260	121	95	135	90	4	4	15	605	284	225	71	25
25	53	409	50	247	59	261	121	95	134	90	4	4	15	607	284	227	71	25
26	53	409	50	347	59	261	121	95	134	90	4	4	15	607	284	227	71	25
27	53	409	50	247	59	262	121	96	134	90	4	4	15	606	284	227	70	25
28	53	409	50	247	59	262	121	96	134	90	4	4	15	606	286	226	69	25
29	53	407	50	245	59	260	120	96	134	90	4	4	15	605	285	226	69	25
30	53	405	50	243	59	260	120	96	134	90	4	4	15	605	285	226	69	25

公益救濟股編製

# 救濟院出院人數分類統計月報表

二十九年十一月

日	部 別		勞 務			工 部			第一 習 藝 部			第 二 習 藝 部			婦 女 兒 童 部			附 註							
	期	別	共 計	勞 務	機 械 組	殘 老	雜 作	共 計	印 刷 組	機 織 組	雜 作	共 計	花 組	刺 綉 組	編 織 組	理 髮	走 讀 生		雜 作	共 計	男 兒 童 部	女 兒 童	婦 女	雜 作	
1	H		1396	405				237				136							618	1					
2	H		1399	408				237				136							618						
3	H		1399	408				237				135							617						
4	H		1397	408				237				135							619						
5	H		1399	409				237				135							621						
6	H		1402	408				237				134							621						
7	H		1403	410				239				134							621						
8	H		1404	410				239				134							621						
9	H		1401	408				238				134							621						
10	H		1396	410				237				134							615						
11	H		1398	410				238				135							615						
12	H		1397	410				238				135							615						
13	H		1403	411				239				136							618						
14	H		1401	408				239				136							618						
15	H		1399	407				240				136							616						
16	H		1399	408				239				135							616						
17	H		1396	408				239				135							614						
18	H		1395	407				239				134							614						
19	H		1397	407				240				134							616						
20	H		1394	403				240				134							616						
21	H		1396	404				241				134							616						
22	H		1401	407				242				134							616						
23	H		1406	408				260				135							600						
24	H		1405	408				260				134							603						
25	H		1409	409				260				134							603						
26	H		1411	409				261				134							605						
27	H		1412	409				261				134							607						
28	H		1411	409				262				134							607						
29	H		1407	407				262				134							606						
30	H		1405	406				260				134							605						







# 職業介紹

## 職業介紹處登記求職人數統計表

二十九年十一月份

日 項 別 期	總 計	性 別						年 齡						教 育 程 度			
		男 性			女 性			11-20	21-30	31-40	41-50	51-60	61-70	高等教育	中等教育	初等教育	不識字
		共計	已婚	未婚	共計	已婚	未婚										
總 計	92	75	37	39	17	9	8	27	39	10	8	4	—	3	32	40	17
一 日	4	4	3	1	—	—	—	1	1	2	—	—	—	1	1	2	—
二 日	4	3	1	2	1	—	1	2	2	—	—	—	—	—	1	2	1
四 日	6	5	2	3	1	—	1	2	3	—	1	—	—	—	2	4	—
五 日	3	3	2	1	—	—	—	—	1	2	—	—	—	—	3	—	—
六 日	1	—	—	—	1	—	1	—	1	—	—	—	—	—	1	—	—
七 日	4	4	2	2	—	—	—	—	4	—	—	—	—	—	2	2	—
八 日	4	4	2	2	—	—	—	2	2	—	—	—	—	—	1	3	—
九 日	—	—	—	—	—	—	—	—	—	—	—	—	—	—	—	—	—
十一日	7	7	4	3	—	—	—	1	3	2	1	—	—	—	3	5	—
十三日	5	4	2	2	1	1	—	1	2	2	—	—	—	1	1	2	1
十四日	1	1	—	1	—	—	—	1	—	—	—	—	—	—	1	—	—
十五日	7	5	3	2	2	1	1	3	3	1	—	—	—	—	1	5	1
十六日	3	1	—	1	2	1	1	—	2	—	1	—	—	1	1	—	1
十八日	4	3	2	1	1	1	—	—	2	1	—	1	—	—	1	1	2
十九日	2	2	1	1	—	—	—	—	1	—	—	1	—	—	2	—	—
二十日	6	4	1	3	2	1	1	3	2	1	—	—	—	—	2	3	1
二十一日	1	—	—	—	1	—	1	—	—	1	—	—	—	—	1	—	—
二十二日	2	2	1	1	—	—	—	1	1	—	—	—	—	—	1	1	—
二十三日	3	1	—	1	2	1	1	2	—	1	—	—	—	—	1	—	2
二十五日	7	5	3	2	2	2	—	—	5	—	2	—	—	—	1	2	4
二十六日	3	3	2	1	—	—	—	—	1	—	2	—	—	—	3	—	—
二十七日	3	3	1	2	—	—	—	3	—	—	—	—	—	—	1	2	—
二十八日	2	2	2	—	—	—	—	—	—	1	1	—	—	—	—	1	1
二十九日	7	6	2	4	1	1	—	2	3	—	—	2	—	—	—	2	3
三十日	3	3	—	3	—	—	—	3	—	—	—	—	—	—	—	3	—

職業介紹處編印

## 職業介紹處登記求職者職業分類統計表

二十九年十一月份

業 別	人 數	共 計	男 性	女 性
僕 役	30	22	8	
醫 生	—	—	—	—
醫 藥 師	1	1	—	—
教 師	3	—	3	—
打 字 員	3	2	1	—
會 計 員	4	4	—	—
送 貨 員	3	3	—	—
店 員	6	4	2	—
事 務 員	17	11	2	—
廚 師	6	6	—	—
工 人	1	—	1	—
練 習 生	4	4	—	—
醫 院 助 手	5	5	—	—
印 刷 工	—	—	—	—
機 械 工	—	—	—	—
保 險 工	—	—	—	—
汽 車 駕 駛 員	—	—	—	—
西 電 工	—	—	—	—
通 訊 工	5	5	—	—
事 務 員	—	—	—	—
建 築 工	4	4	—	—
總 計	92	75	17	

職業介紹處編製

### 職業介紹處介紹得職人數統計表

二十九年十一月份

項 別	業 別	總 計	性 別						年 齡						教 育 程 度						
			男 性			女 性			11-20		21-30		31-40		41-50		51-60		61-70		不識字
			共計	已婚	未婚	共計	已婚	未婚	—	—	—	—	—	—	—	—	—	—	—		
																				教育	教育
總	計	11	6	4	2	5	4	1	3	3	4	1	—	—	—	1	4	6			
僕	役	6	2	2	—	4	4	—	1	1	3	1	—	—	—	—	—	6			
廚	役	1	1	1	—	—	—	—	—	—	1	—	—	—	—	—	1	—			
店	員	2	1	—	1	1	—	1	1	1	—	—	—	—	—	—	2	—			
雜	務	1	1	1	—	—	—	—	—	1	—	—	—	—	—	—	—	—			
報	差	1	1	—	1	—	—	—	1	—	—	—	—	—	—	—	1	—			

職業介紹處編製







# 觀光

## 本市各名勝遊覽機關門券進款統計表

二十九年十一月份

日期	遊覽機關 門券進款 (元)	頤和園	玉泉山	天壇	先農壇	孔廟	北海公園	中央公園	中南海公園	國貨陳列館
		一	日	199.30	4.80	99.23	1.75	8.85	27.50	94.70
二	日	199.20	12.30	66.95	2.28	13.00	26.00	96.70	11.20	1.14
三	日	203.30	30.30	54.40	.60	6.70	13.00	28.10	5.30	.60
四	日	8.30		5.35			3.00	13.30	1.90	.06
五	日	26.00		14.86	.08	3.00	4.50	14.90	3.10	例 假
六	日	101.90	3.60	19.51	.80	2.50	6.00	22.20	4.05	.66
七	日	51.90	1.65	31.83	1.26	2.60	8.00	28.30	5.20	.66
八	日	100.90	6.20	39.03	1.14	2.20	10.00	35.50	5.90	.27
九	日	122.50	5.25	40.22	1.41	3.80	14.00	85.80	8.20	1.32
十	日	283.90	17.50	135.21	2.06	7.80	49.50	168.20	17.10	2.22
十一	日	178.70	13.25	57.30	1.30	4.50	24.00	119.10	7.30	1.11
十二	日	100.20	2.65	34.18	1.55	2.10	19.00	86.20	10.60	例 假
十三	日	65.40	5.40	29.39	1.14	.80	7.00	30.20	5.00	補紀念日假
十四	日	106.60	1.20	32.68	1.08	2.90	11.00	52.80	6.00	.57
十五	日	67.90	1.70	49.27	1.27	5.20	9.00	46.10	5.75	1.35
十六	日	101.60	4.10	33.44	1.16	3.70	14.50	71.30	7.60	.93
十七	日	339.30	31.80	125.10	1.26	5.55	40.50	191.30	17.40	1.50
十八	日	71.40	4.00	29.55	1.26	2.85	13.00	38.90	5.80	.96
十九	日	83.10	4.20	38.51	1.24	.80	13.00	40.80	5.90	例 假
二十	日	70.70	2.10	21.70	1.35	3.60	7.00	34.80	5.20	1.35
二十一	日	67.80	3.50	23.94	1.17	3.00	6.00	20.10	5.00	1.05
二十二	日	80.90	1.00	32.33	1.74	6.80	13.00	36.90	5.80	.78
二十三	日	167.50	20.35	78.60	.90	5.50	20.00	47.30	7.50	.84
二十四	日	201.70	5.90	78.41	1.22	5.70	21.00	49.10	12.30	1.41
二十五	日	53.60	4.25	24.13	1.16	1.80	7.00	25.60	4.70	.45
二十六	日	68.40	1.60	28.90	1.15	2.00	7.00	29.10	4.80	例 假
二十七	日	73.50	4.95	31.91	1.36	5.00	9.00	26.40	5.00	.78
二十八	日	77.60	2.00	25.05	1.02	1.15	7.00	19.55	4.40	.84
二十九	日	118.60	7.60	27.41	1.02	1.30	5.50	21.70	3.80	1.11
三十	日	45.20	.50	31.14	1.14	2.00	12.50	21.60	6.80	.66
計		3436.90	203.65	1339.53	35.87	116.70	427.50	1596.55	208.80	23.64

本市各名勝遊覽機關門券進款統計表(續)

歷史博物館	古物陳列所	故宮博物院	太廟	景山	農事試驗場	雍和宮	園城	五塔寺	總計
3.20	310.25	125.70	8.90	21.80	23.85	16.30	4.10	1.10	962.76
4.60	235.35	96.40	11.05	16.90	19.25	27.40	6.40	.80	846.72
5.40	139.20	35.30	6.95	7.95	3.85	11.35	2.90	.40	555.60
8.20	26.20	4.00	0.40	0.40	.50	.90	1.00		73.51
9.60	122.60	51.40	1.50	3.50	4.20	8.55	4.50		272.29
2.80	232.25	74.80	5.80	5.65	8.25	8.20	2.40	.40	501.77
4.40	174.30	55.50	2.30	7.85	6.50	7.20	2.50	.90	392.85
5.20	198.75	73.35	5.25	9.55	6.45	9.70	3.30		512.69
3.80	186.75	62.60	7.70	11.60	16.15	3.85	3.20	.30	578.45
6.40	322.35	117.60	15.75	25.85	34.95	22.50	6.30	.75	1235.94
3.60	245.90	79.75	10.40	14.95	20.55	1.09	4.50	.10	787.40
3.80	230.85	62.20	9.60	13.75	15.35	11.35	5.00	.10	608.48
4.60	194.20	60.90	2.85	7.15	7.25	5.45	2.90	.70	430.33
3.40	265.15	86.40	4.50	8.25	13.80	16.40	3.70	.15	616.58
2.80	162.35	76.30	5.80	8.95	8.30	9.55	4.50		466.09
3.60	286.70	93.50	7.00	12.60	15.85	7.50	5.70	.60	671.38
4.60	369.85	126.20	18.00	22.60	28.50	13.65	7.60	1.30	1346.01
4.80	166.50	94.50	6.30	9.75	9.55	9.90	2.50	.40	471.92
4.20	175.65	115.30	6.50	11.70	14.15	7.65	2.10	.30	525.10
4.80	180.20	62.10	3.55	6.40	10.65	6.15	3.30		424.95
4.40	258.25	81.00	3.00	8.35	9.80	6.75	2.10		505.21
5.60	42.75	26.20	2.50	2.55	8.05	13.55	7.40		287.85
6.40	410.10	101.25	9.45	13.35	16.60	13.20	4.90	1.60	925.34
8.20	310.35	122.45	7.15	12.30	17.95	8.40	5.20	.80	869.54
4.20	204.70	69.10	5.55	7.90	13.80	8.05	3.50	.20	439.69
3.80	215.00	108.10	5.40	9.10	9.70	5.00	2.40	.40	501.85
3.60	196.30	64.90	3.80	7.85	9.80	8.95	3.50	.20	456.80
4.20	193.55	54.80	3.85	5.50	8.50	3.90	.90	.40	419.76
6.80	230.05	72.60	3.85	7.20	6.65	6.05	2.10	.20	523.54
5.60	1159.35	61.80	3.90	8.80	4.85	9.45	2.00	.10	1377.39
<b>146.60</b>	<b>7451.75</b>	<b>2315.80</b>	<b>188.55</b>	<b>310.05</b>	<b>373.15</b>	<b>288.14</b>	<b>112.40</b>	<b>12.20</b>	<b>18587.78</b>

觀光科宣傳股製

# 本市各名勝遊覽機關遊人國籍人數統計表

二十九年十一月份

日	遊覽機關	天氣	國			山			壇			農		
			國	日 本 人		國	日 本 人		國	日 本 人		國	日 本 人	
				人	普 通		軍 人	人		普 通	軍 人		人	普 通
一	日	晴	140	269		4	36		51	239		15	42	2
二	日	陰	104	180	47	2	7	31	22	160		9	55	3
三	日	雨	95	236	22	8	96	2	4	131		20	15	
四	日	雨	4	9						18				
五	日	雨	4	36					2	30		7	2	
六	日	晴	35	121	14		4	5	4	59		2	15	
七	日	晴	20	85	4		3	3	6	89		4	30	
八	日	晴	34	186	3	7	9		12	105			24	4
九	日	晴	45	173	6	6	9		11	117		6	34	1
十	日	晴	137	346	33	7	46	9	36	334		15	46	3
十一	日	晴	85	170	30	5	26		16	147		9	25	6
十二	日	晴	52	114	12		8		5	96		9	36	5
十三	日	晴	29	82	5		8	6	8	78			26	4
十四	日	晴	45	164	6		4	2	7	87		3	25	3
十五	日	晴	27	99	4	3	4		22	115		6	24	9
十六	日	晴	40	128	12		22	6	23	80		7	25	5
十七	日	晴	158	415	34	14	42	17	32	313		15	26	7
十八	日	晴	30	85	15		5	3	11	69		5	24	8
十九	日	晴	37	104	6	3	9		27	102		2	26	8
二十	日	晴	32	89	14		6		11	51		2	34	1
二十一	日	晴	30	110	2		4	4	17	60			25	6
二十二	日	晴	37	138	2			2	32	61		3	40	
二十三	日	晴	88	231	22		39	5	15	219		5	16	8
二十四	日	晴	82	294	25		19	7	21	214		6	24	7
二十五	日	晴	26	88	3		31		26	45			25	5
二十六	日	晴	19	236	5		5		16	63		3	26	5
二十七	日	晴	25	256	6		30		38	54		4	23	10
二十八	日	晴	27	117	13			4	16	59		2	24	2
二十九	日	晴	39	269	14		7	7	14	78		2	27	
三十	日	晴		160		3			32	61			28	
共	計		1532	4990	359	63	485	113	537	3334	136	792	112	
總	計		6881			661			4034			904		



本市各名勝遊覽機關遊人國籍人數統計表(續)

五塔寺			孔廟			北海公園			園城			中央公園							
國人	日本人		歐美人	國人	日本人		歐美人	國人	日本人		歐美人	國人	日本人		歐美人				
	普通	軍人			普通	軍人			普通	軍人			普通	軍人		普通	軍人		
3	6		2	10	31		4	281	327		4	22	29		2	950	1100		44
5				10	11		45	264	276		2	36	34		2	1000	1050		34
4				8	15		12	140	134		2	15	22		2	250	400		12
								28	40		4	4	8		4	120	210		16
				7	7		1	42	56		6	16	24		2	150	220		8
			4	2	12		3	66	78		4	14	24		2	250	260		14
2	3		4	4	7		2	82	100		4	12	23		2	300	360		6
				4	5		2	104	124		6	16	26		3	478	266		48
3				11	6		2	152	174		6	14	25		3	1120	630		114
3	3		4	10	38			562	478		12	32	47		6	1938	1610		184
1				7	14		6	256	268		8	26	50		5	1100	1350		32
1				7	5			186	234		6	26	46		4	1014	766		86
2			5	4				72	85		4	16	29		2	310	390		4
1	1			7	9			122	122		4	18	33		2	530	620		6
				12	14			86	124		6	22	41		3	550	404		52
1			5	5	13		2	156	182		8	32	63		4	890	646		52
6	2		5	13	17		3	422	458		12	36	80		6	2458	1530		122
				4	9		2	132	168		4	14	31		2	450	500		8
			3		4			146	132		6	12	21		4	580	266		52
					9		9	82	76		4	16	33		2	454	256		48
				5	10			62	74		2	10	25		2	200	270		12
				24	10			142	166		4	35	60		2	442	390		54
13			3	7	20		2	252	204		6	26	38		4	712	356		42
4			4	12	10		8	261	209		8	28	57		5	554	550		142
2				4	5			65	103		4	18	37		2	260	320		12
3			2	7	6			70	94		4	12	26		2	426	212		32
2					5			92	124		6	18	34		4	290	292		24
				20	4			76	80		2	6	14		1	190	270		11
				4	4			58	66		2	11	22		2	292	216		18
				2	2			128	154		4	12	28		2	284	174		16
				1	7														
60	15		46	217	308		103	4587	4910		154	578	1032		88	18542	15884		1305
121			628			9651			1698			35731							

本市各名勝遊覽機關遊人國籍人數統計表(續)

中南海公園			香山靜宜園			國貨陳列館			鼓樓			歷史博物館				
國人	日本人		歐美人	國人	日本人		歐美人	國人	日本人		歐美人	國人	日本人		歐美人	
	普通	軍人			普通	軍人			普通	軍人			普通	軍人		普通
94	90		20	24	4		4	16	22			97	1		16	
112	97		15	45	4			21	23			164			23	
58	40		8	73	11		5	9	16			77	2		27	
19	16		3					2				停止	閱覽		41	
38	20		4					例		假		84			48	
50	27		4	11				13	17			43	2		14	
63	38		3	5	1			11	14			65			22	
62	48		8	5	2			5	7			75			20	
93	62		9	8	3			30	20			95	3		19	
194	133		11	92			16	41	39			196			32	
91	48		7	19	12			19	26			停止	閱覽		18	
107	95		10	44				例		假	總理誕辰	開放	假		19	
61	33		6	9	1			補	紀念日	假		65			23	
80	33		7	10	2			10	12			69			17	
75	33		7	12				28	17			125			14	
92	55		5	23	29			15	25			185		4	18	
216	120		12	17	19		10	27	28			196			23	
75	35		6	5				18	33			停止	閱覽		24	
70	37		5	18				例		假		85			21	
63	35		6	9	3		6	23	35			76			24	
60	33		7	3				19	21			86			22	
71	37		8	12	2			15	17			89			28	
94	46		10	7	8		9	16	15			85			32	
139	96		11	8	8		8	19	30			118	4	2	41	
63	27		4	7				10	7			停止	閱覽		21	
58	31		7					例		假		126			19	
58	37		5	13	5			14	16			86	3		18	
43	41		4	3			7	11	24			94			21	
41	29		6	6	5			22	15			68			34	
85	43		8	3				14	10			114			28	
2431	1515		226	491	119		65	428	495			1	2563	15	6	733
4172			675			924			2584			733				

本市各名勝遊覽機關遊人國籍人數統計表(續)

古物陳列所			故宮博物院			太 廟			景 山			農事試驗場			雍 和 宮				
國 人	日本人		歐 美 人	國 人	日本人		歐 美 人	國 人	日本人		歐 美 人	國 人	日本人		歐 美 人	國 人	日本人		歐 美 人
	普通	軍人			普通	軍人			普通	軍人			普通	軍人			普通	軍人	
255	169		23	510	160	15	180	30	10	254	180	30	202	31	8	7	23	12	
175	192		28	383	143	12	208	51	15	200	204	10	171	23	5	21	28	15	
84	103		20	72	109	5	109	36	16	104	90	5	41			8	13	6	
18	29		3	13	4		13	4		4	7	2	5			2			
10	95		16	52	49	11	20	12	3	50	21	6	36	7		4	15		
164	160		18	91	71	10	101	25	12	99	16	3	69	14	2	7	21		
124	134		23	62	56	14	45	18	9	90	80	12	61	4		4	12		
158	236		13	99	86	7	82	39	17	60	200	9	57	6	2	11	11		
856	175		21	71	72	5	147	28	17	130	95	12	137	25	3	2	11		
326	168		17	141	152	7	203	145	31	375	155	11	301	46	13	16	37	9	
162	175		10	76	126	10	141	73	33	180	124	5	187	18	3	5	21	4	
161	155		28	72	72	4	157	48	26	220	75	5	143	19	2	10	12	5	
116	149		25	64	60	5	33	20	7	94	76	3	58	11	4	5	8		
141	172		30	118	85	7	67	34	8	102	90	13	122	16	2	12	30	6	
107	122		17	96	76	7	78	37	8	90	144	20	75	8		9	14		
166	174		27	121	90	10	98	44	13	180	73	6	136	23	6	8	12	2	
288	280		25	158	136	15	275	86	30	300	158	14	257	35	12	11	12	10	
136	130		9	118	81	8	65	45	21	143	76	4	78	16	2	11	11		
166	135		22	134	146	10	123	28	10	180	66	4	122	18	4	6	11		
132	153		21	79	56	5	56	19	6	80	59	5	96	11	3	2	8	5	
166	190		9	97	76	4	46	21	3	120	84	11	88	10	2	5	5	5	
31	31		22	44	14	2	31	24	12	32	68	1	75	8		11	17	3	
256	329		16	118	71	12	170	34	10	130	150	25	132	31	10	10	18	4	
224	244		10	147	142	5	142	24	9	140	158	4	166	15	6	10	8	2	
146	143		21	90	52	12	97	28	6	100	138	8	123	12	5	8	13		
154	149		24	112	121	12	95	30	12	120	80	8	81	14	2	4	8		
144	139		16	87	50	5	49	26	14	83	91	11	81	16	6	11	7	5	
116	121		20	74	57	2	57	27	11	57	97	6	55	13	4	3	7		
190	129		28	88	108	5	61	30	10		95	2	59	8		5	12		
127	2094		21	122	55	5	39	37	20		65		50			5	11	5	
4619	6675		607	3509	2582	298	1109		399	3015		3275		106	233			98	
11901			6312			4496			7186			3839			747				

版光科宣傳股製

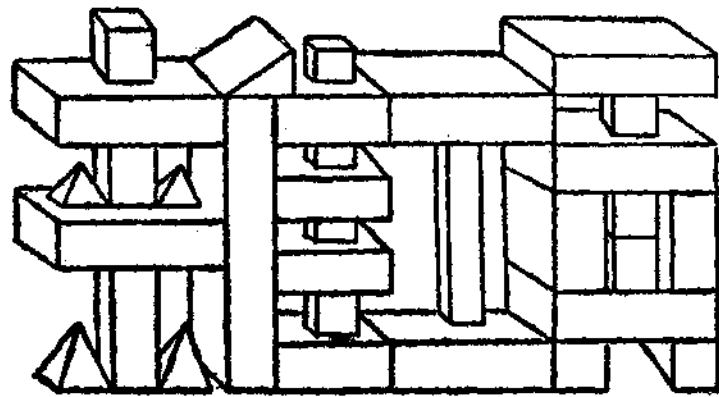
# 本市遊覽車乘客國籍人數統計表

二十九年十一月份

路 別	國 籍	人 數	備 考
第 一 路	國 人	10	
	日 本 人	608	
	歐 美 人	—	
	共 計	618	
第 二 路	國 人	—	二路無乘客
	日 本 人	—	
	歐 美 人	—	
	共 計	—	
總 計		618	

觀光科宣傳課





# 火 災

## 本市火災調查表

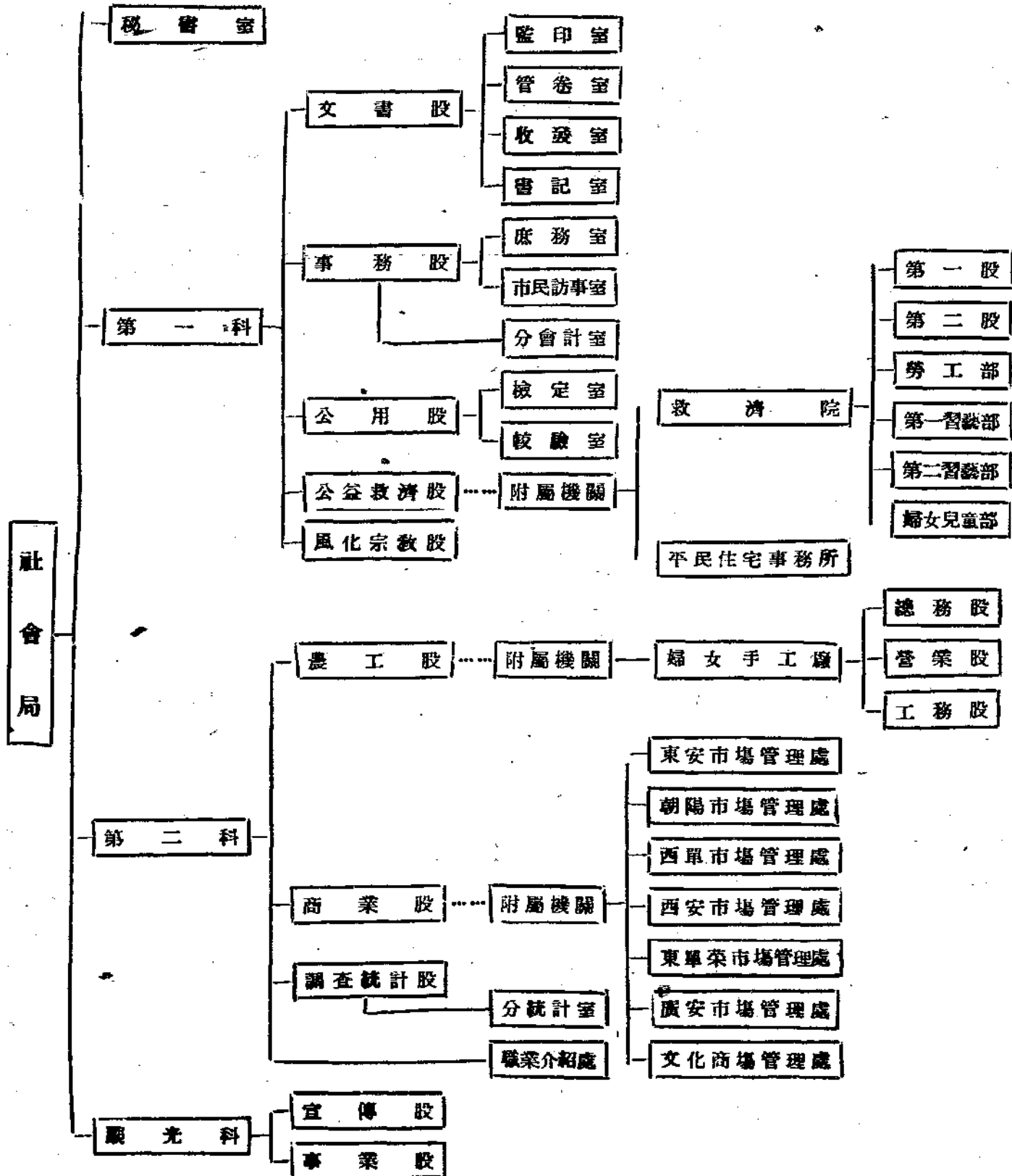
三十九年十一月份

戶主	區別	地址	日期	起火原因	火災次數		損房	損失	
					已滅災	未滅災		間	總估計(元)
華北電影公司	內一	豐草胡同	6日13時15分	燒影片失慎	1			14	23,500
怡安總署	內六	西安門大街	7日6時	汽油機走火	1				300

# 人事



北京特別市社會局組織系統一覽表





**社會統計月刊** 第三卷 第十二號

中華民國二十九年十二月出版  
(非賣品)

編輯者 北京特別市社會局編纂委員會  
主席 喻誠京  
委員 王世英  
宋鼎鏞  
胡蔭軒  
徐正燏  
孫德威  
陳容烈  
陶海  
劉浩  
劉國楫  
寶世助

印刷者 北京特別市社會局救濟院