

中國風景畫

Views of China

1915

第一集

上海商務印書館印行

中國風景畫第一集

目次

中華門	對松亭
佛香閣	鐵塔寺
玉帶橋	奎星閣
頤和園	焦山
山海關	京畿嶺
山海關城樓	軍山
東陵寶鼎	狼山
永陵神樹	錫山
天津公園	莫愁湖
表山	吳山
古歷亭	平湖秋月
北極閣	保叔塔
千佛山	西湖
泰山絕頂	百花洲
南天門	荷花池

中國風景畫第一集

八鏡台

白塔寺

南普陀廟

印月亭

武夷山

望江樓

懸樓

三架坡茶亭

觀音山

大佛寺

鎮海樓

巫峽

執笏山

千年大樹

南湖

飛仙渡

白鵲寺

咸陽古渡

兵書寶劍峽

溫泉古址之一

南嶽

溫泉古址之二

西湖塘

臨流城壁

魁星樓

大慈橋

禹皇台

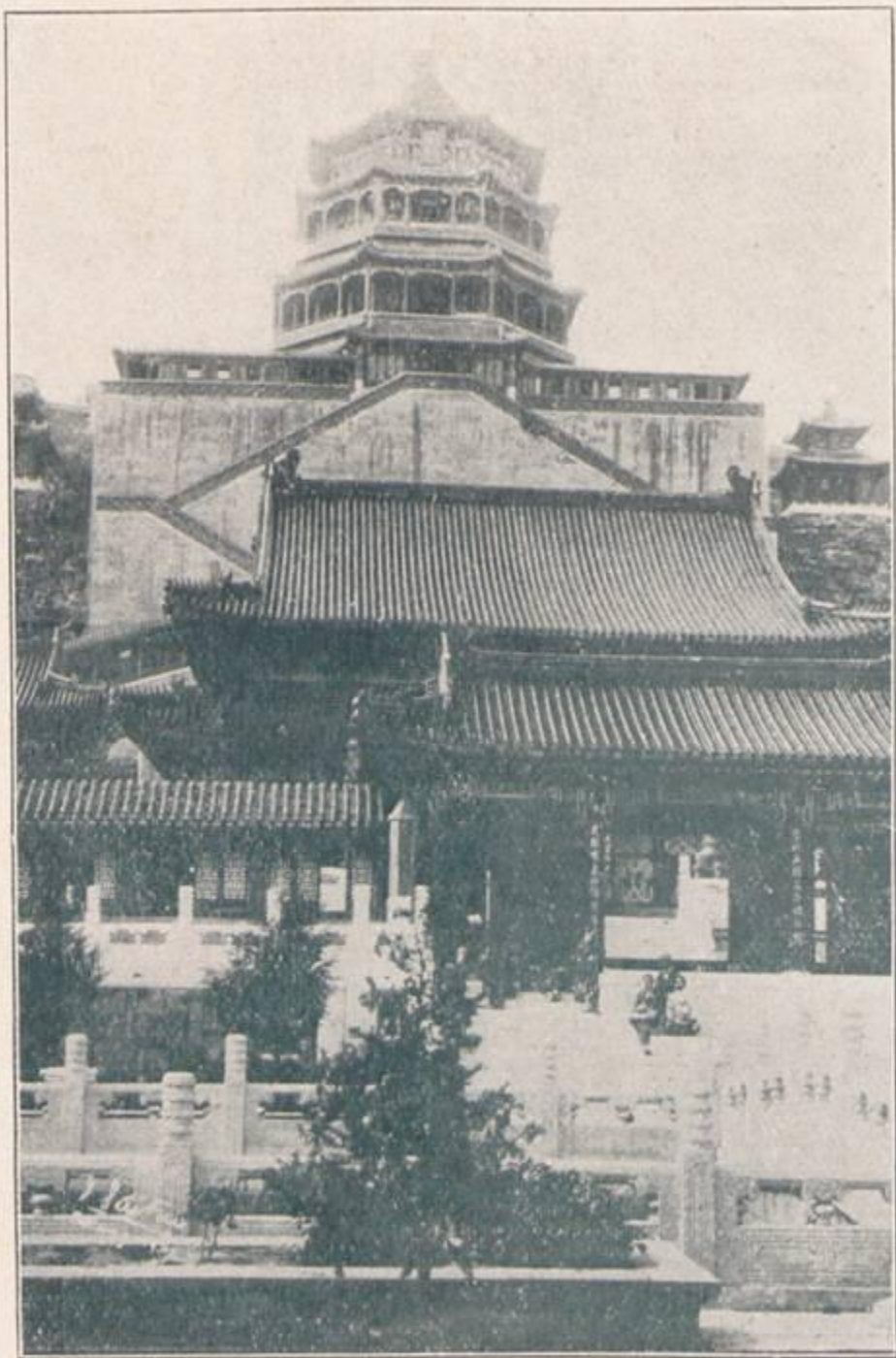
蒙渡古渡

黃河鐵橋

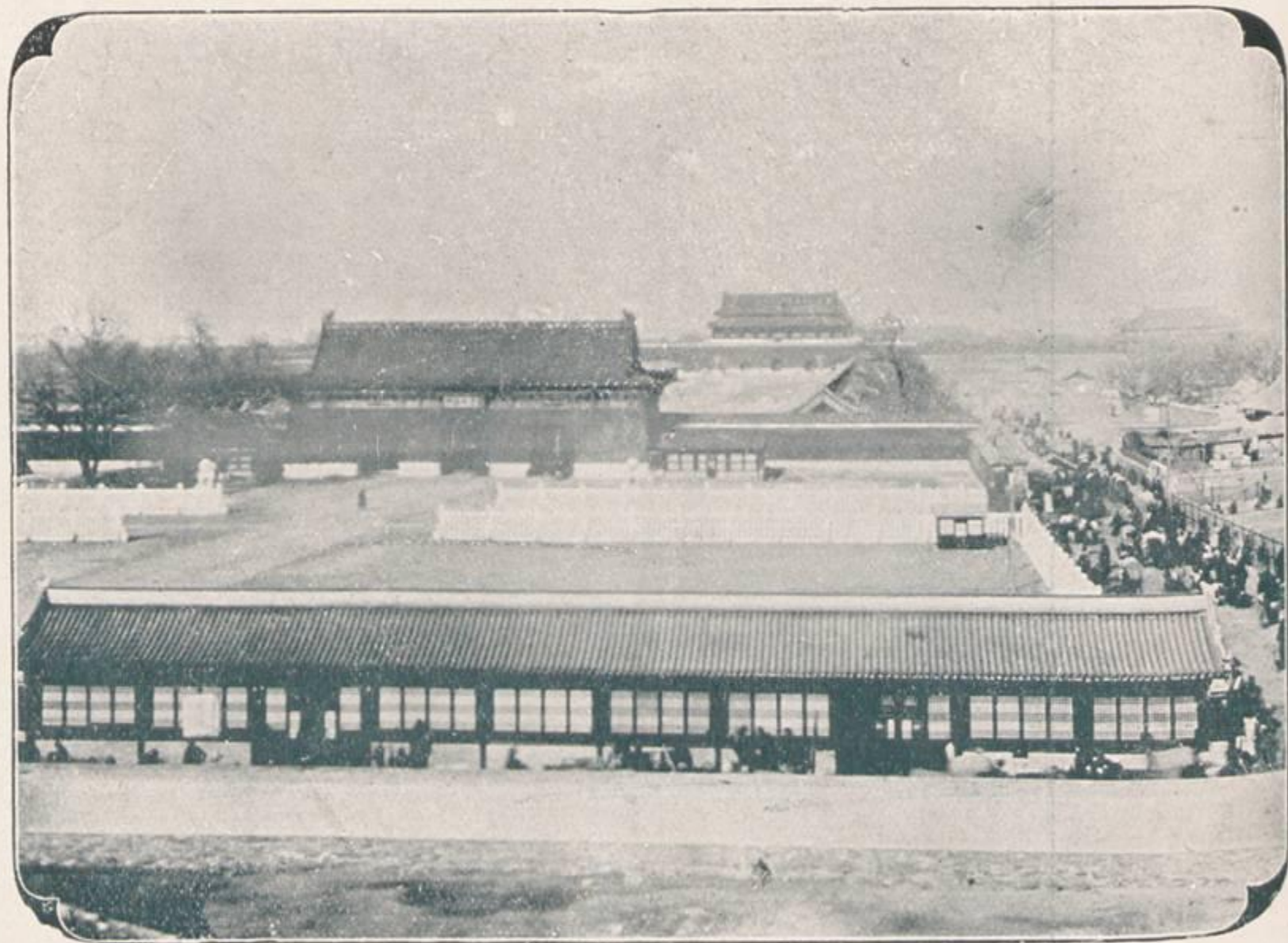
雪厓洞

薛濤井

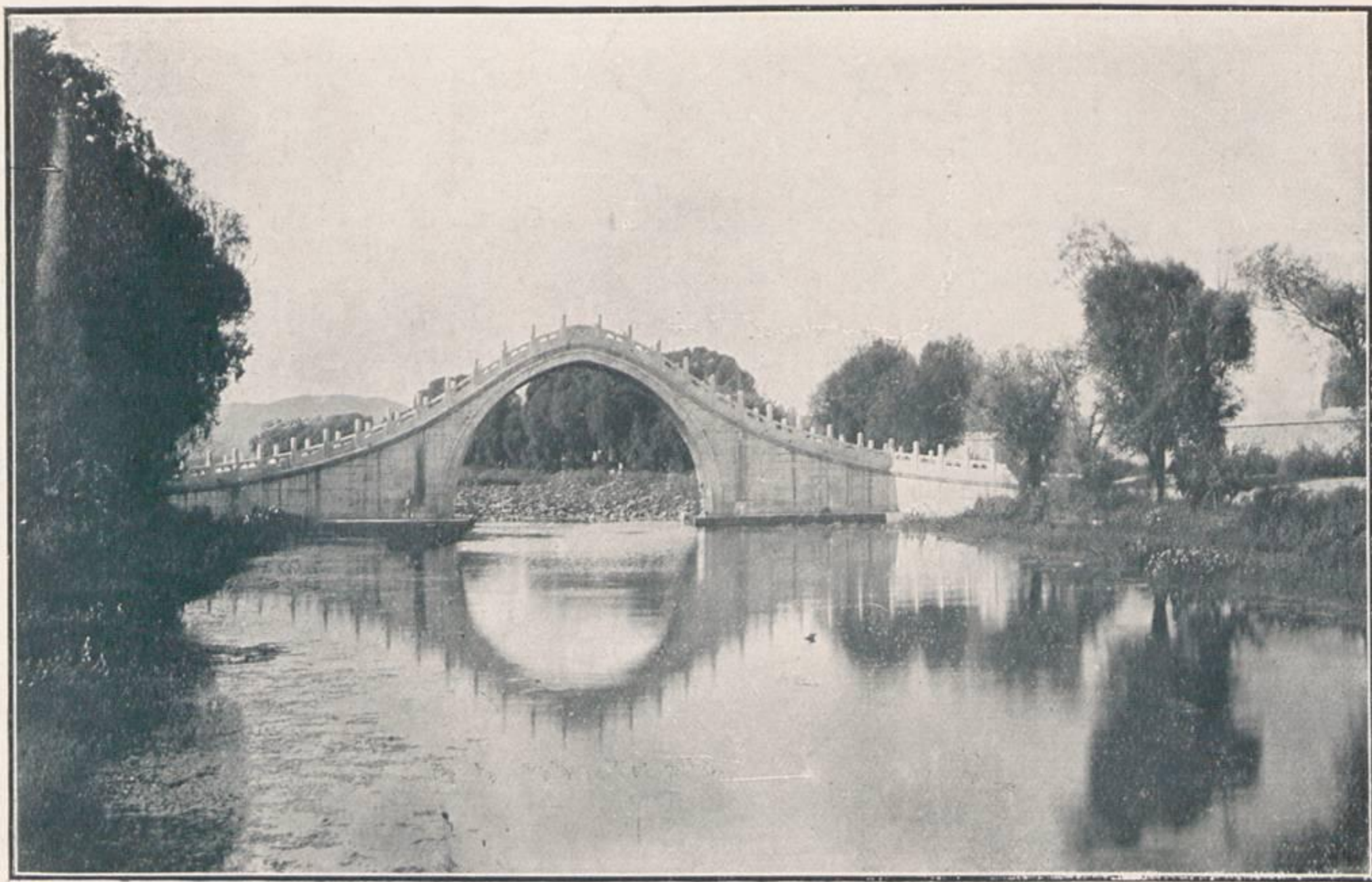
中國風景畫第一集



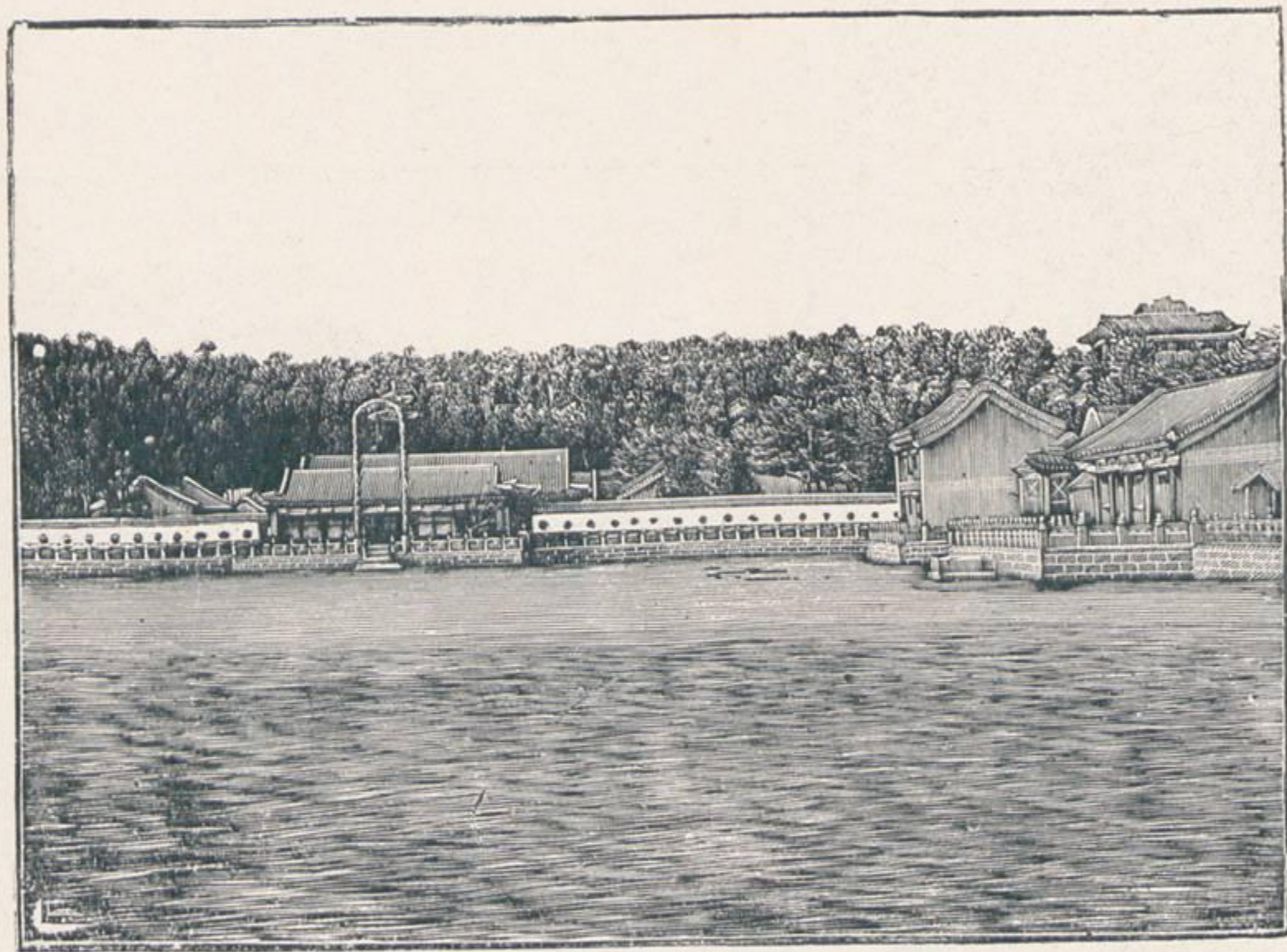
佛香閣在北京城內



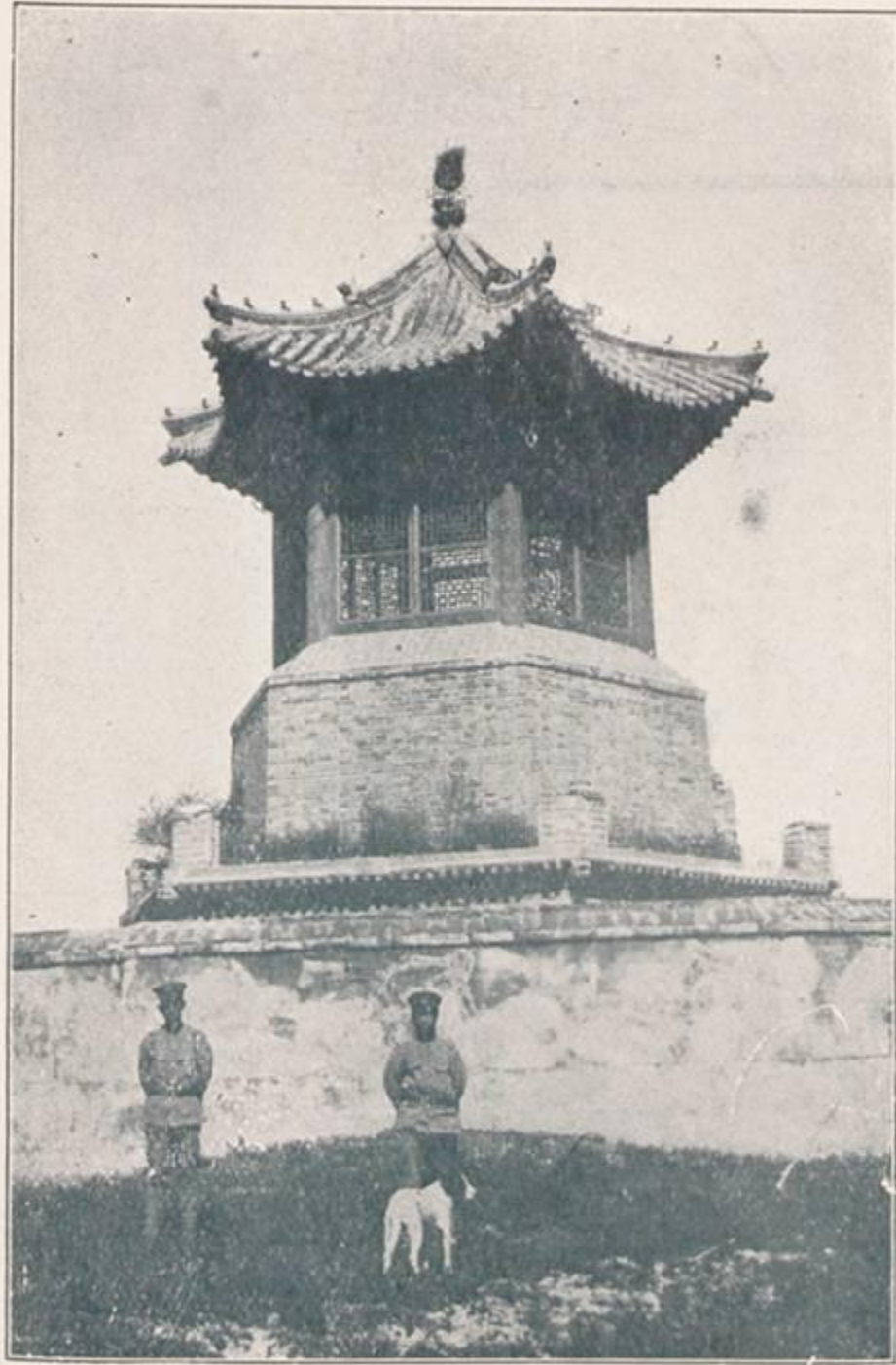
中華門為北京城內正門之一



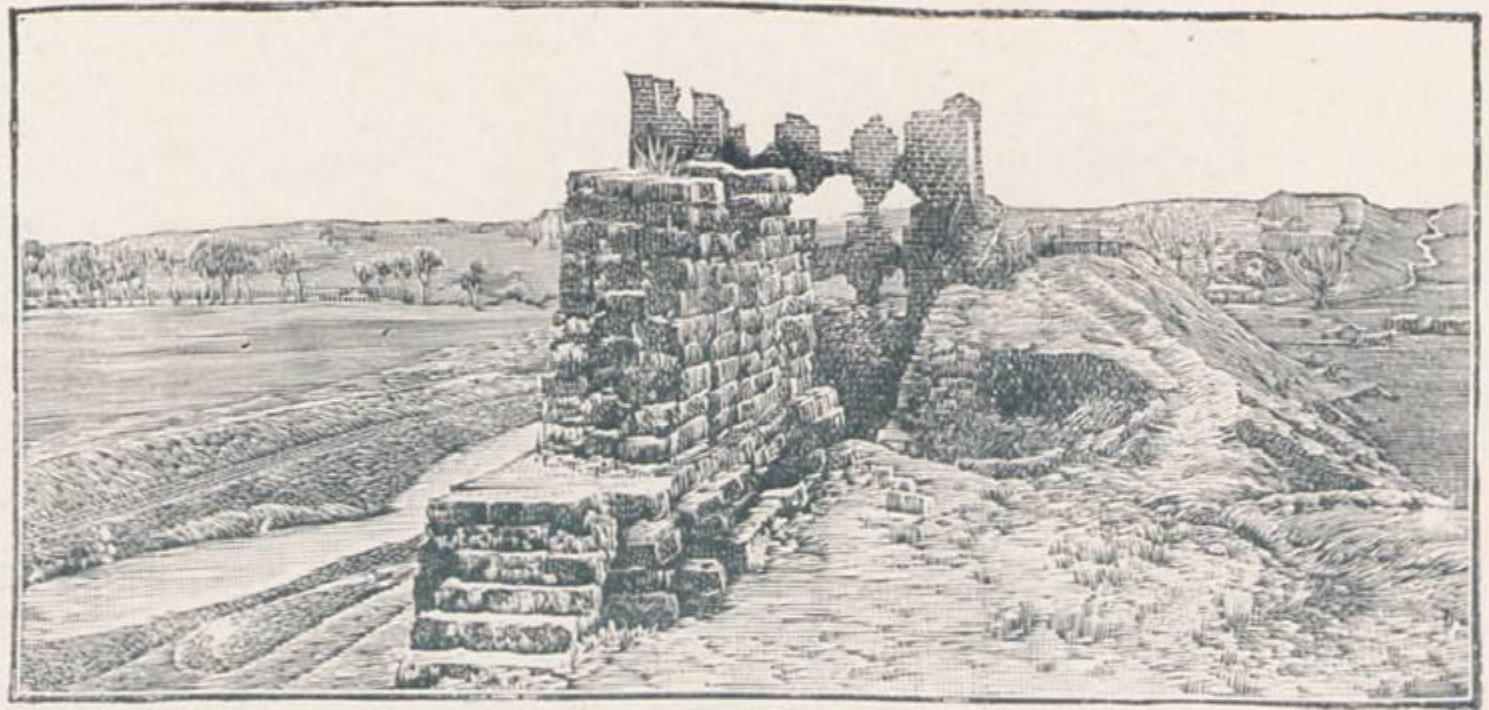
玉帶橋在北京內城



頤和園在北京城之西北隅



樓城關海山



縣榆臨隸直在關海山



東陵寶鼎



永陵神樹



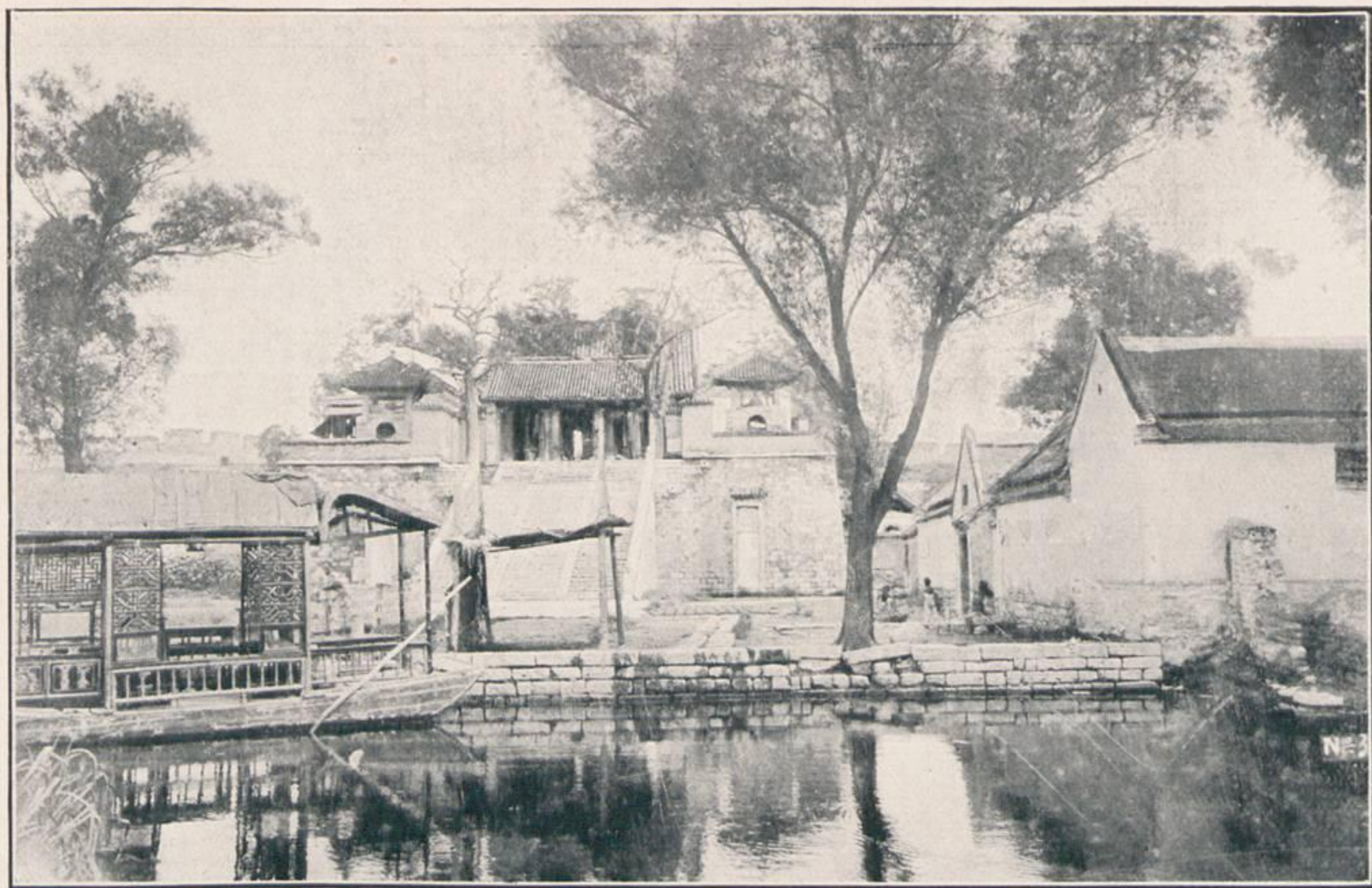
天津公園直隸天津府城北



表山在山東濟南府西六里



古歷亭在山東濟南府大明湖上



北極閣在山東濟南府大明湖上



千佛山在東濟南府城南五里



(二) 上山泰在門天南



(一) 府安泰東山在山頂絕山泰



鐵塔在東山濟寧州



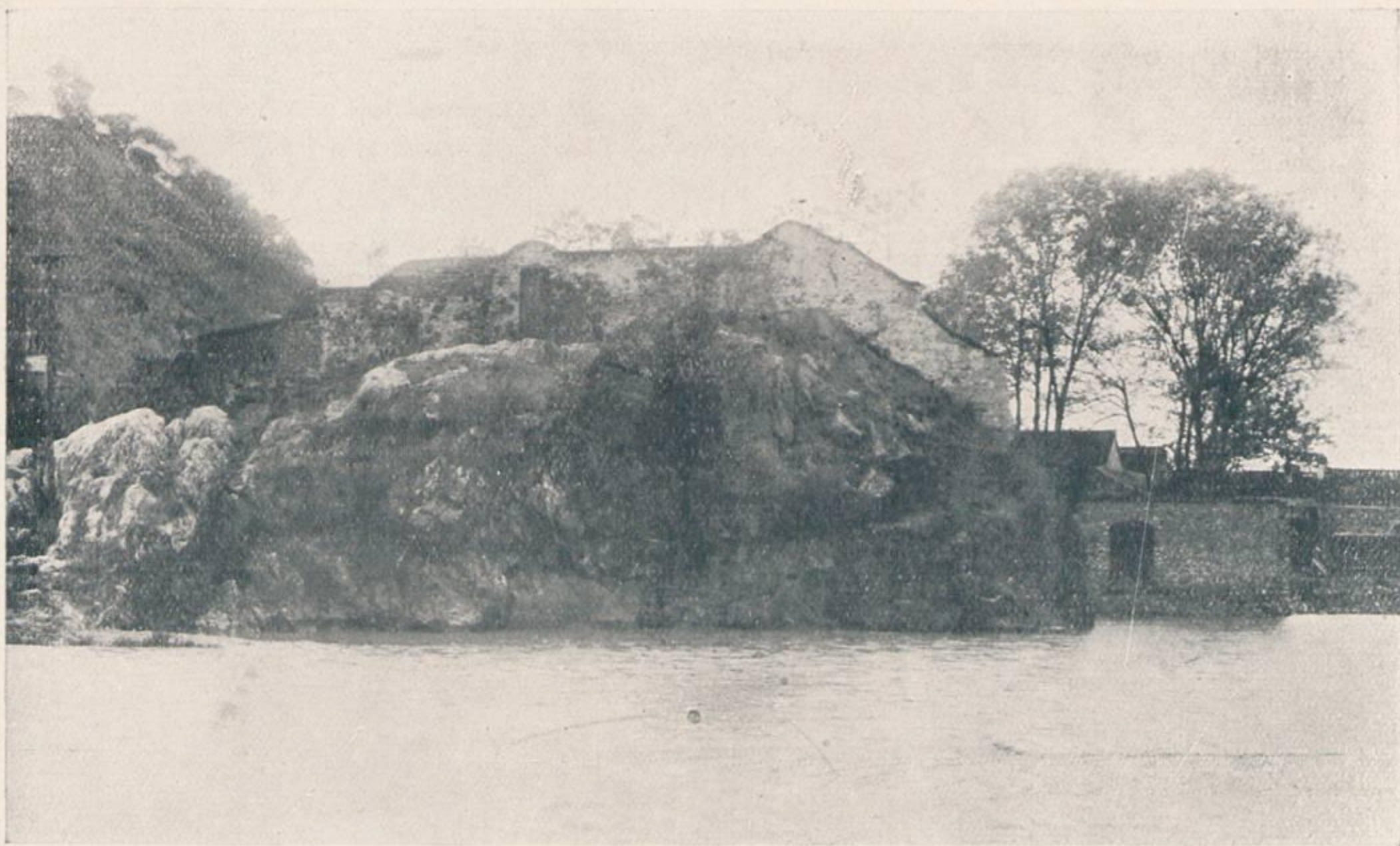
(三) 對松亭在泰山上



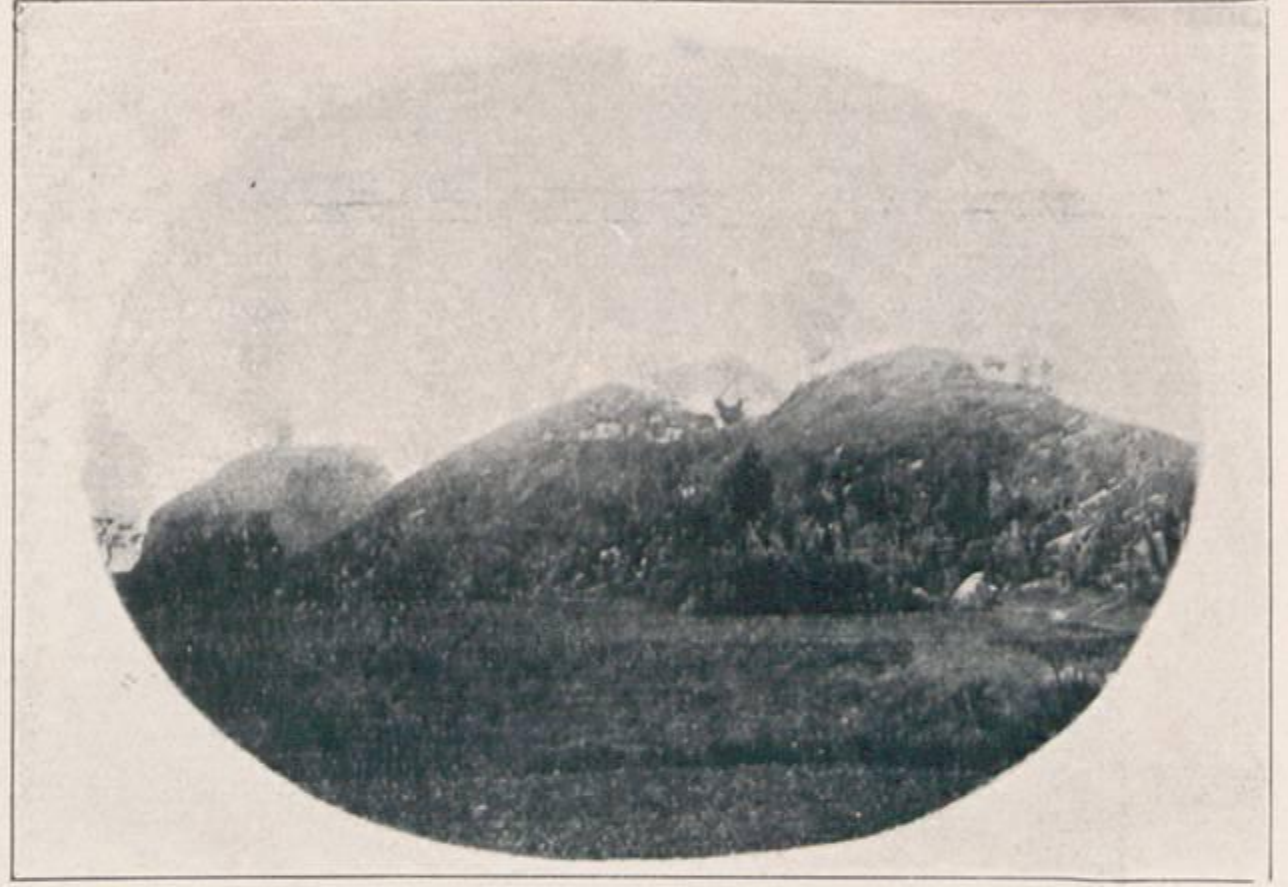
奎星閣在山東寧海州聖廟內



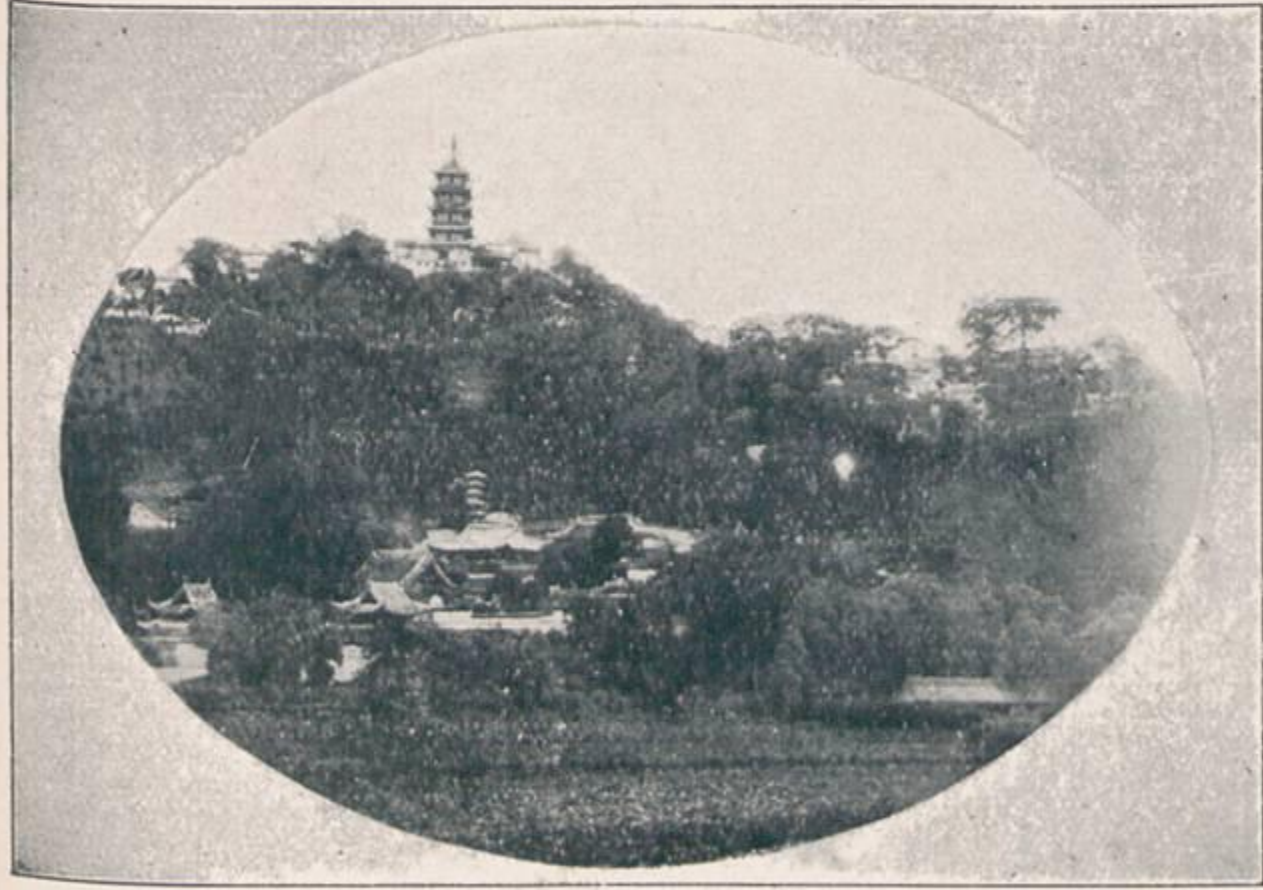
外城府江鎮蘇江在山焦



京畿嶺在江蘇鎮江府城外



州通蘇江在山軍



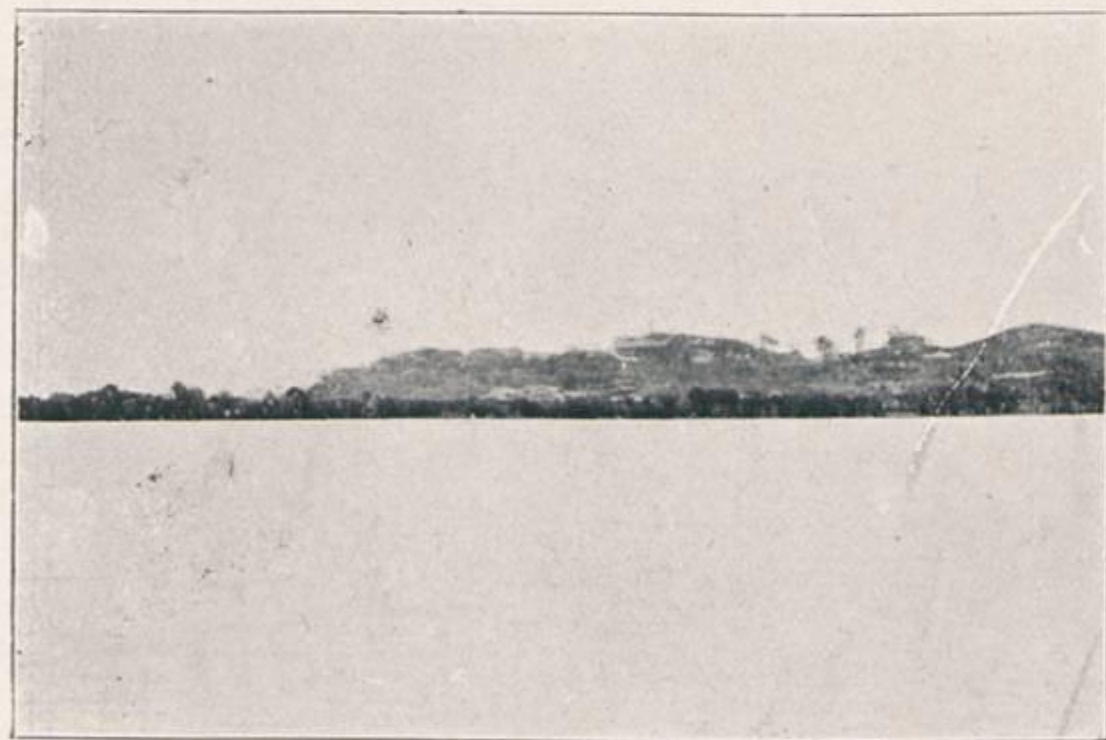
州通蘇江在山狼



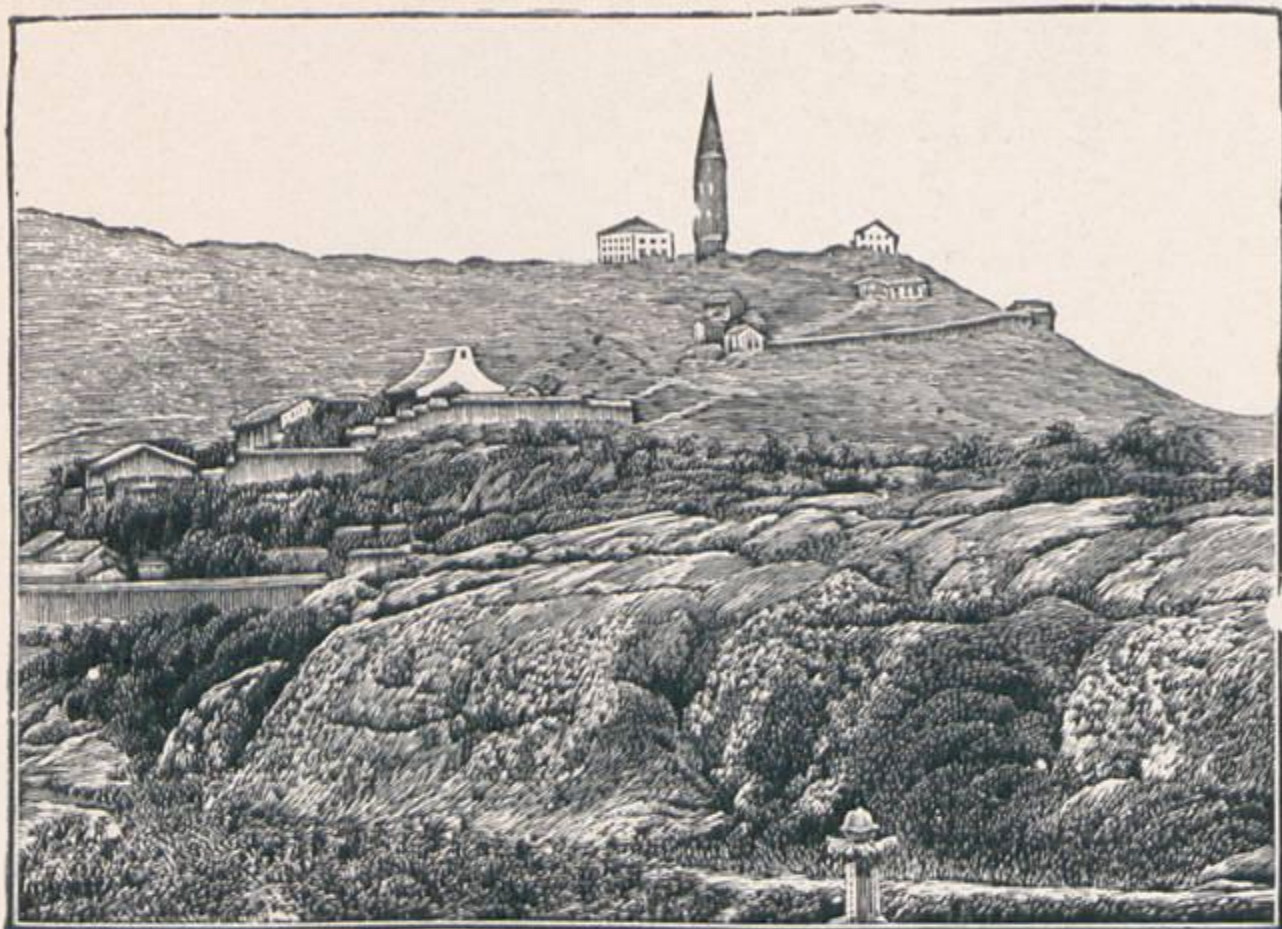
北城縣錫無蘇江在山錫



外城府寧江蘇江在湖愁莫



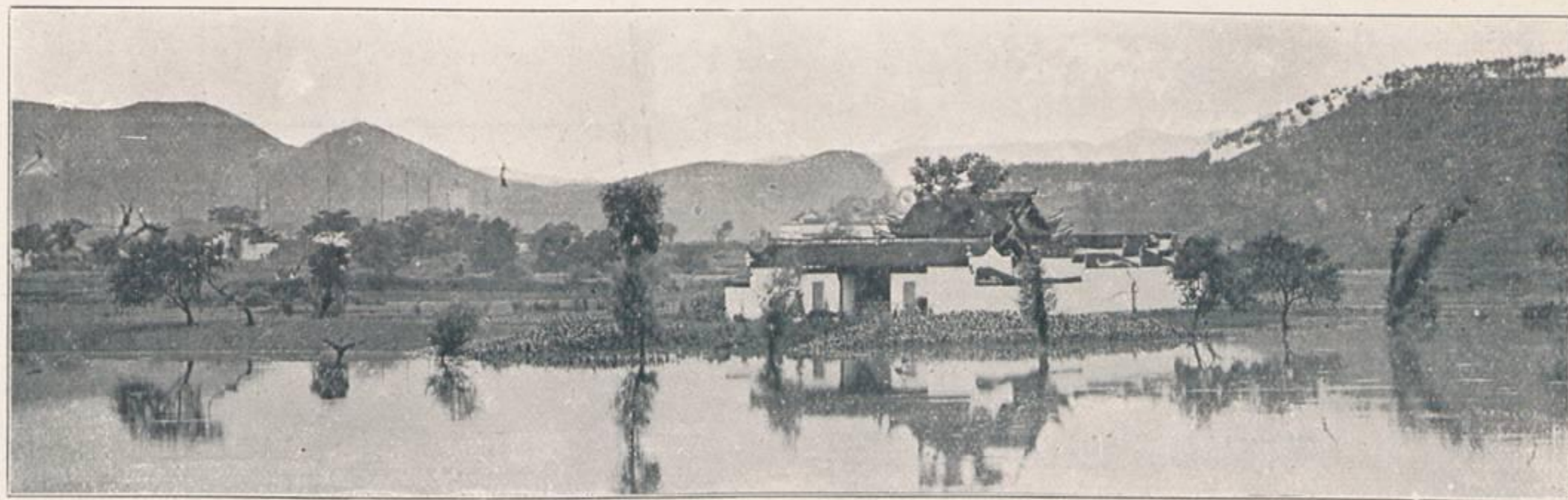
內城州杭江浙在山隍城名俗山吳



上湖西外城州杭江浙在山叔保



中湖西外城州杭江浙在月秋湖平



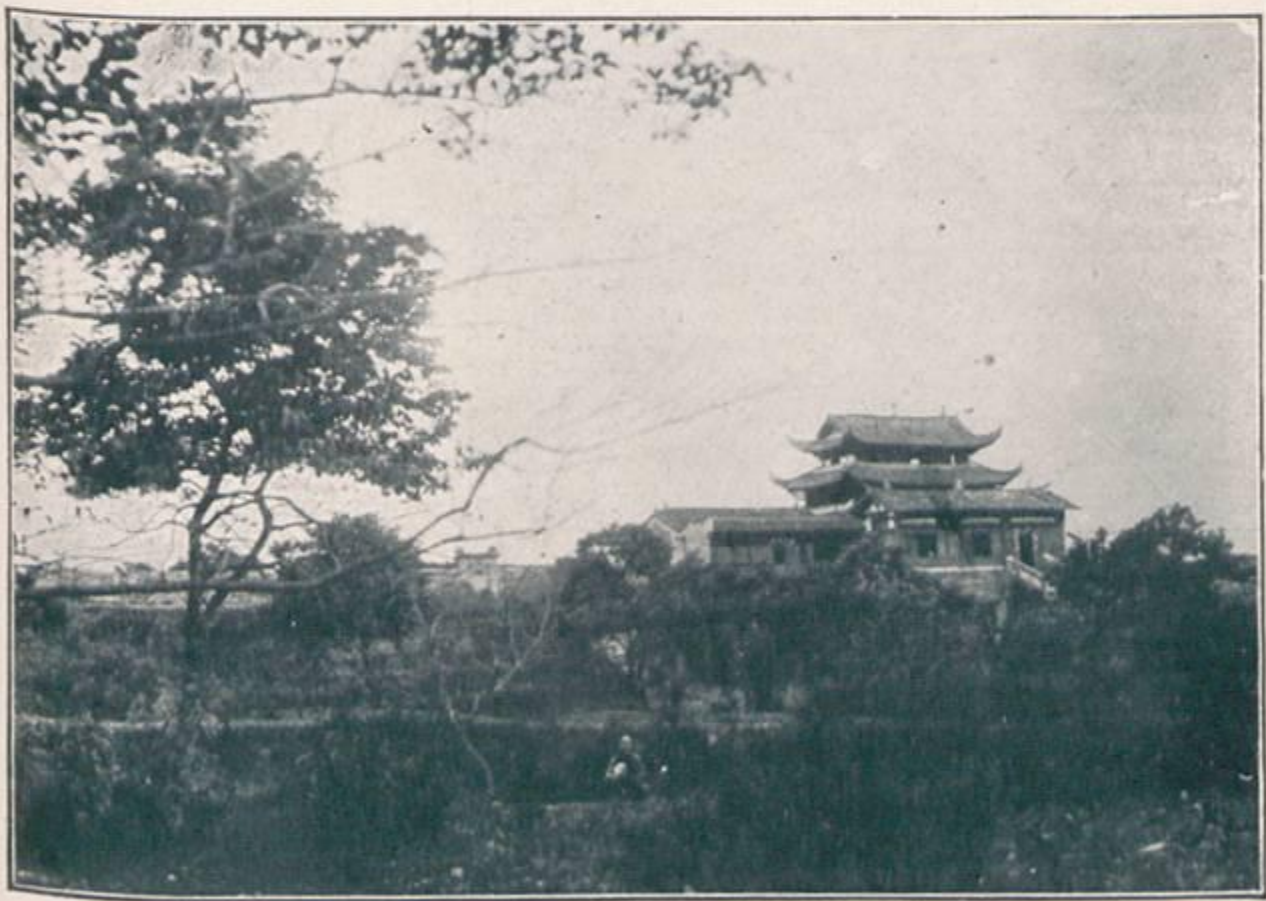
也湖西之州杭非府州嚴江浙在此湖西



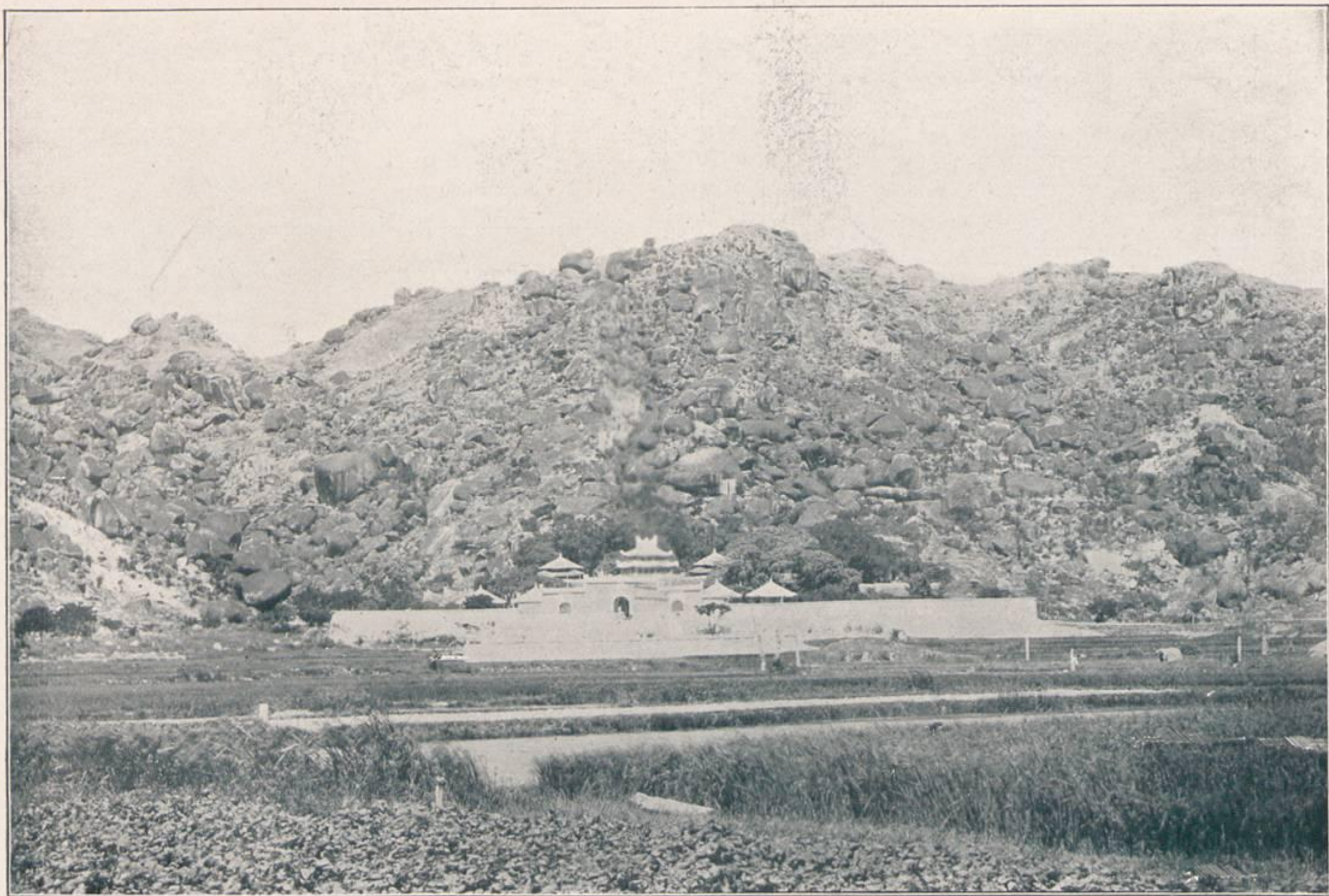
府昌南西江在洲花百



後洲花百在池花荷



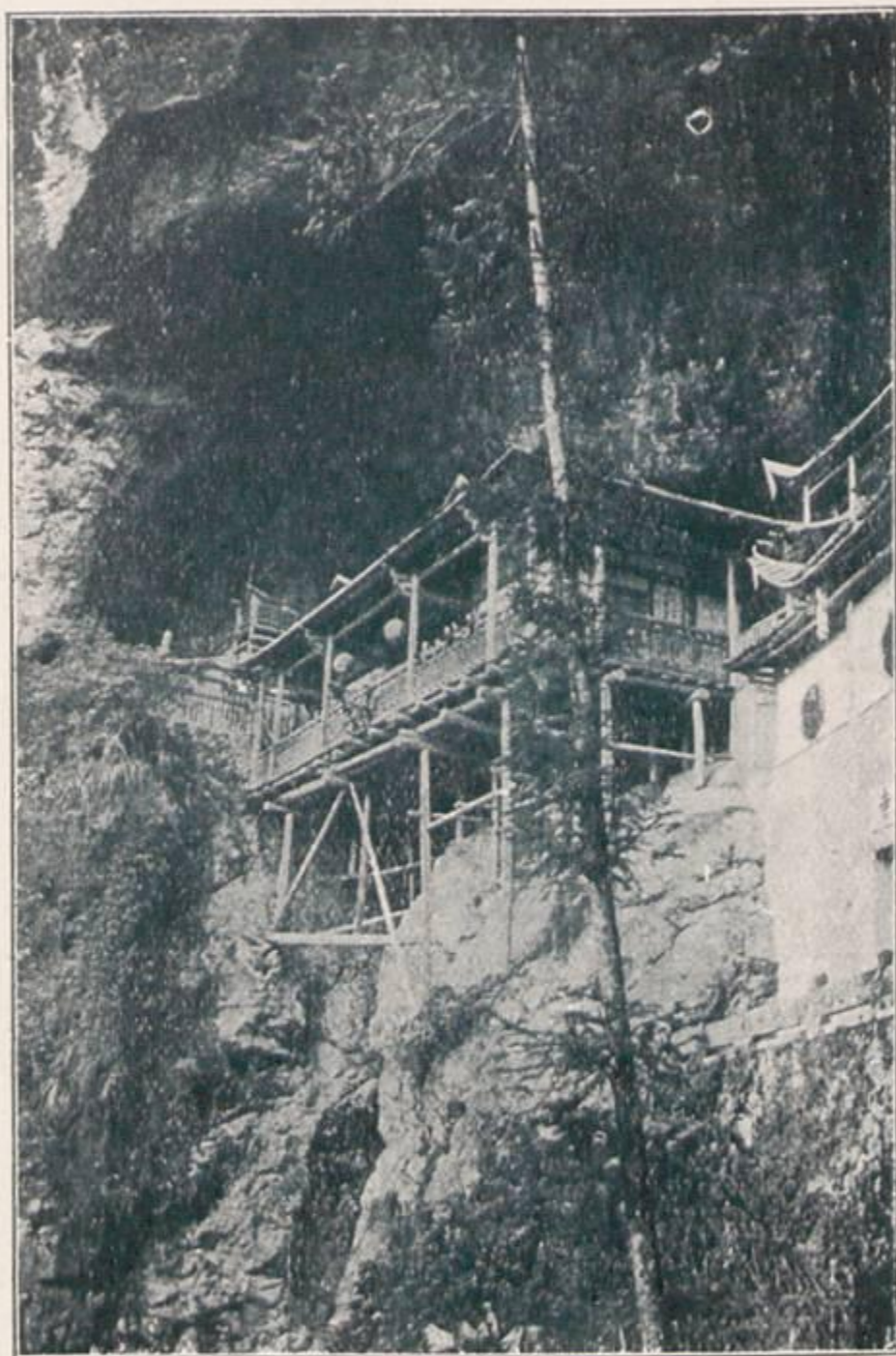
府州贛西江在台鏡八



南普陀寺在福建泉州府



(一) 外城府寧建建福在山夷武



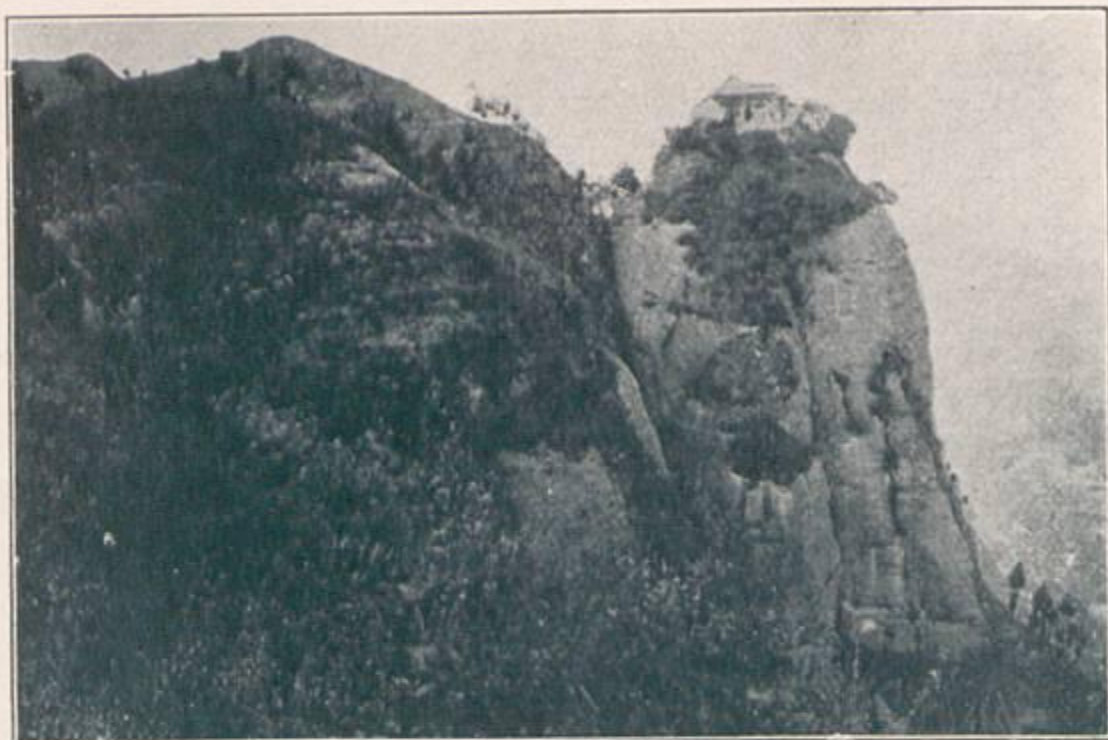
(二) 上山夷武在樓懸



觀音山在廣東廣州府城內



鎮海樓一名五層樓在觀音山頂



里十二南縣湖東北湖在山笏執



府昌宜北湖在湖南



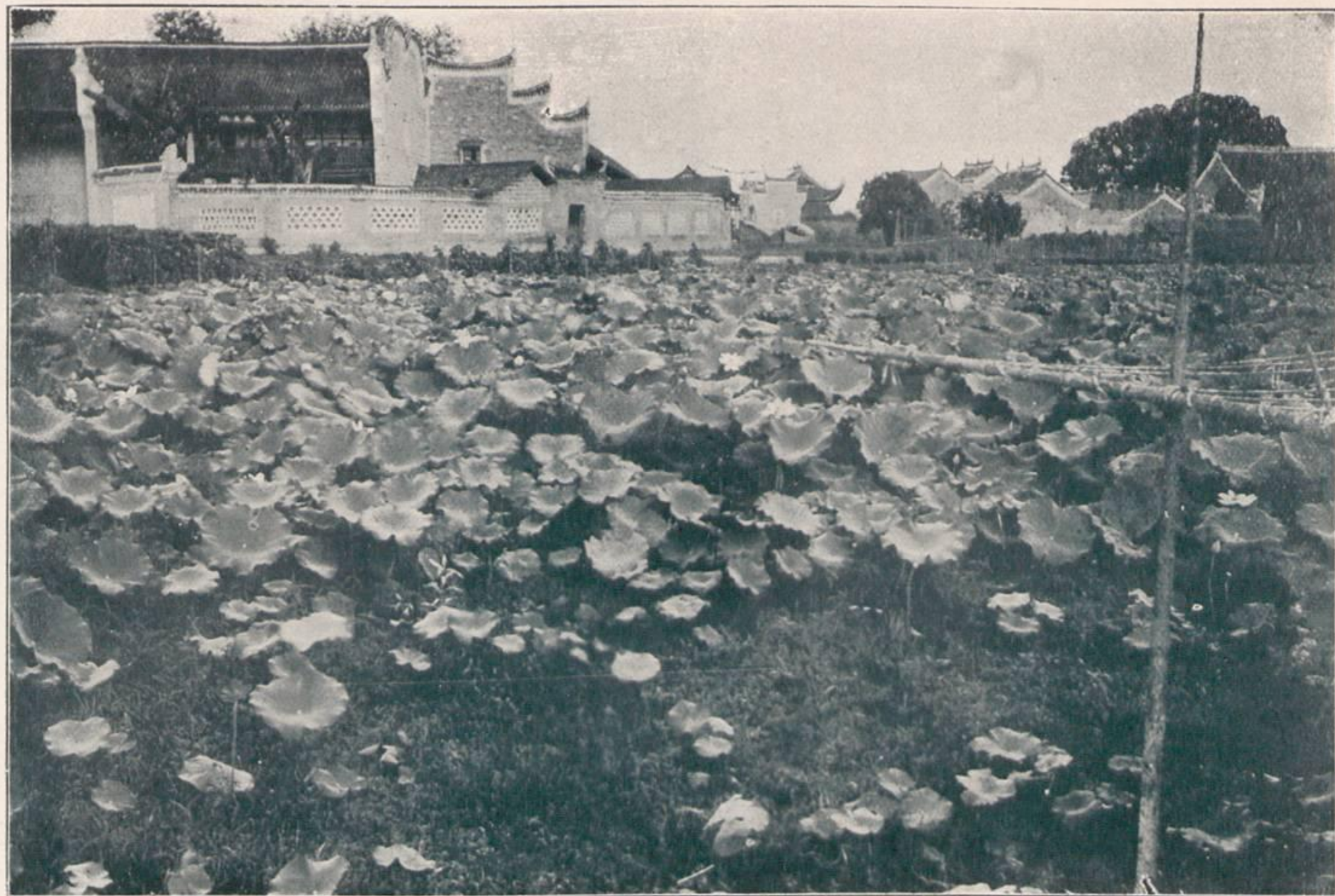
兵書寶劍峽在湖北歸州北十二里



白鵲寺在湖北宜昌昌府



南嶽在湖南衡州府



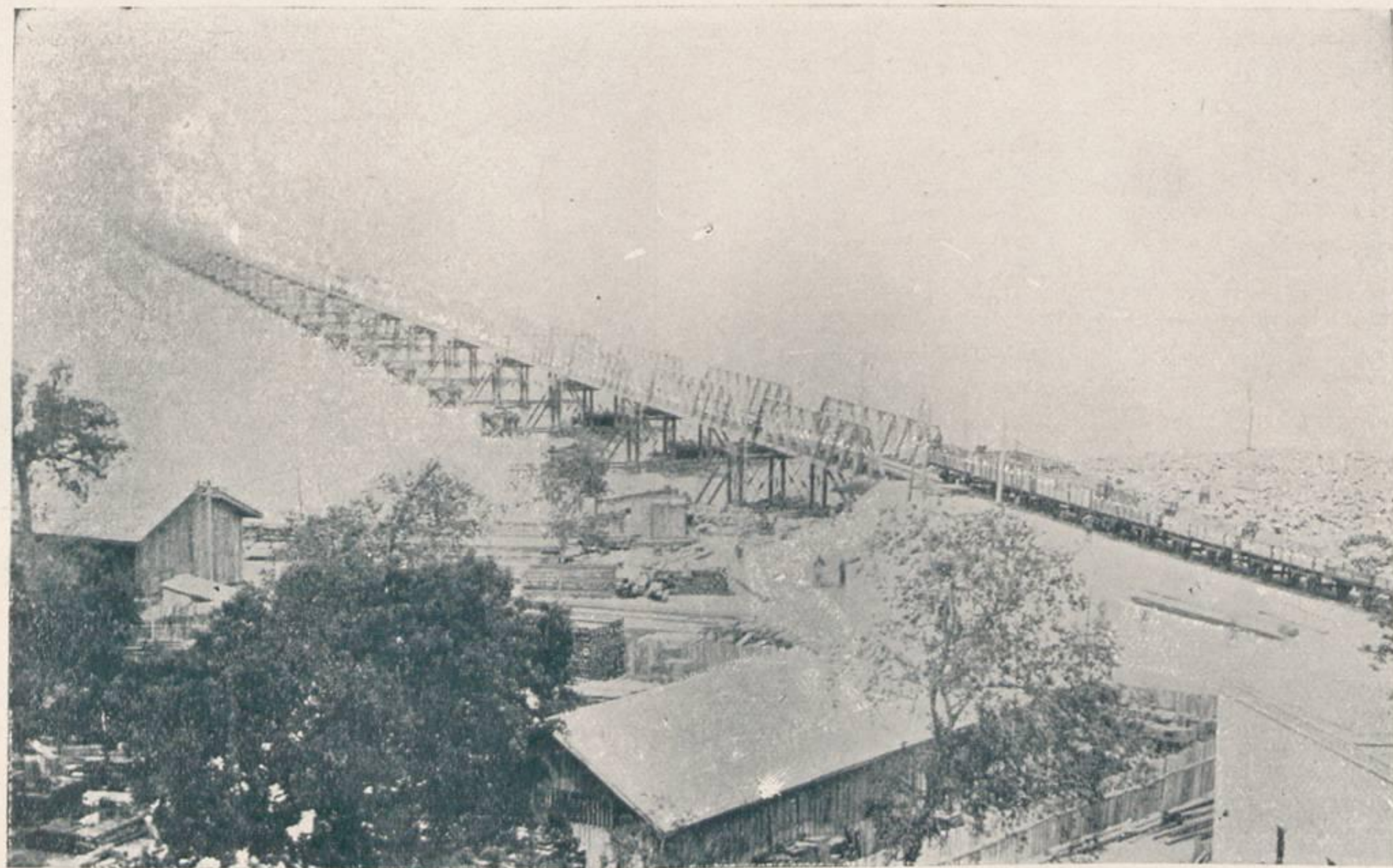
西湖塘在湖南岳州府臨湘縣西北一里



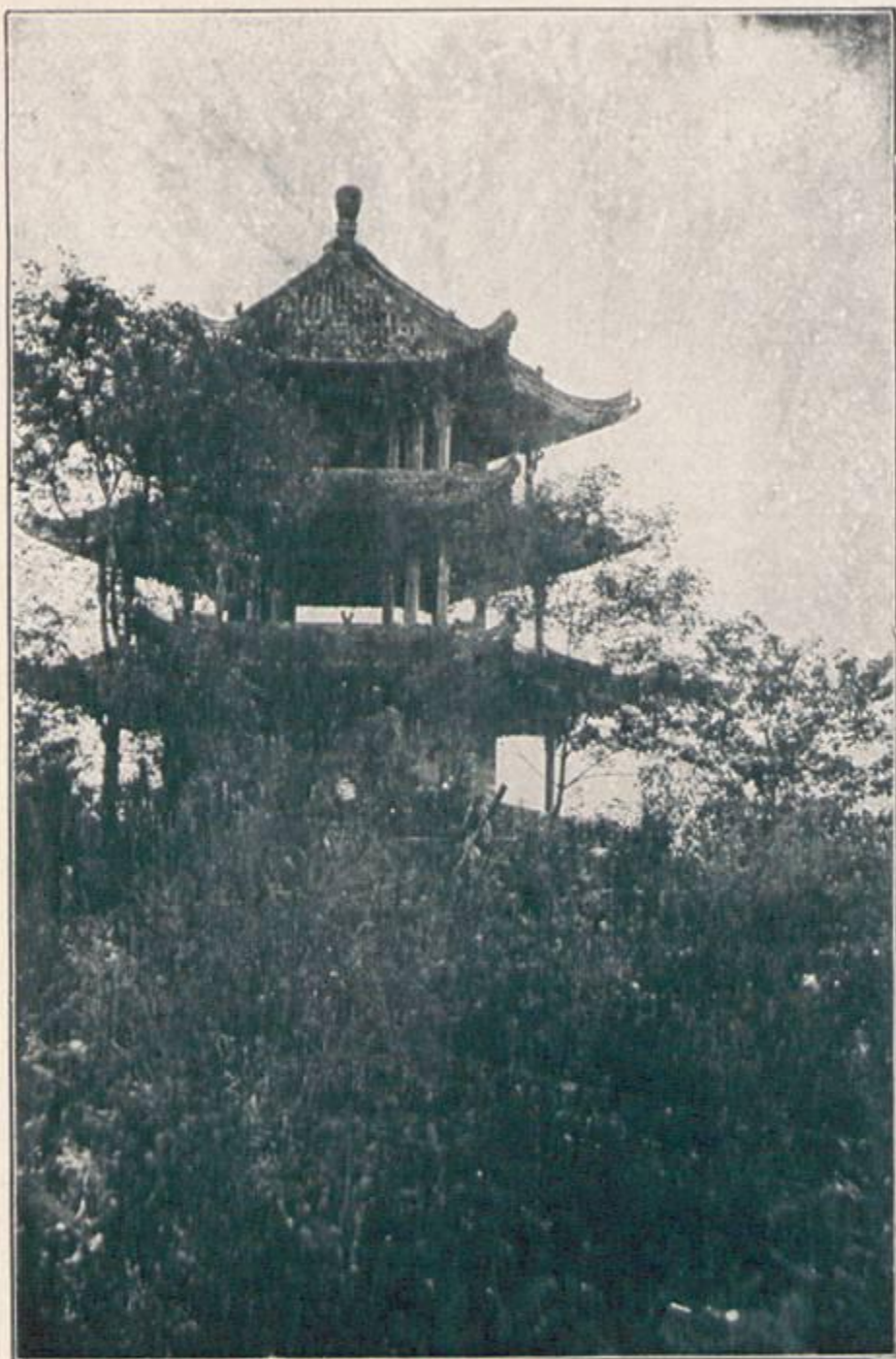
山麓鶴府沙長南湖在樓星魁



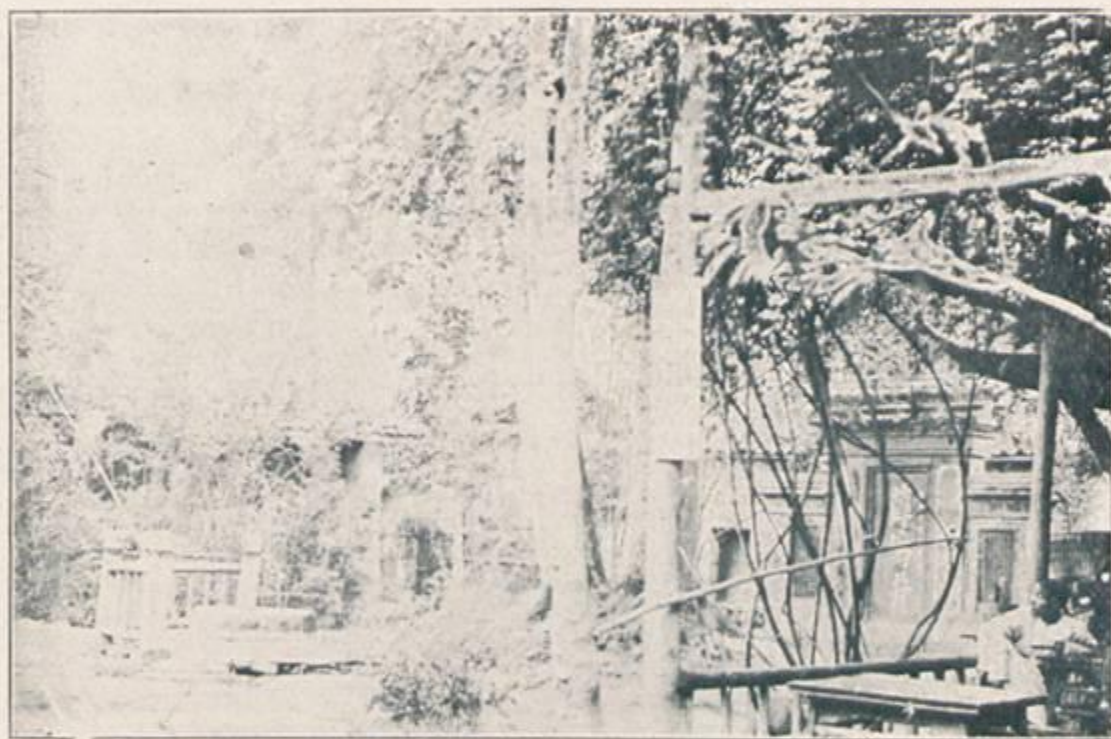
府封開南河在台皇禹



黃河鐵橋在河南榮澤縣



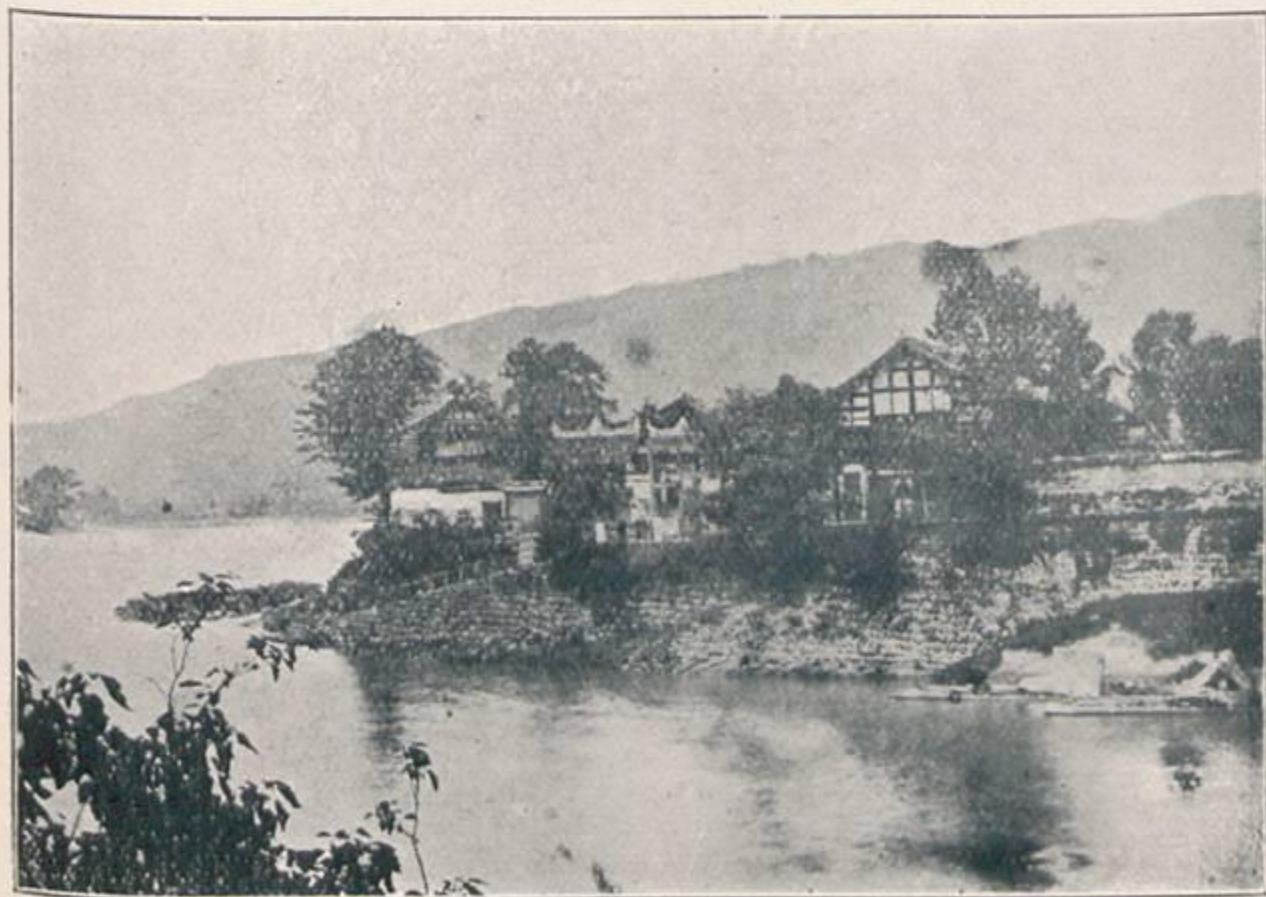
外門東城府都成川四在寺塔白



府都成川四在井濤薛



內城滿府都成川四在亭月印



府州雅川四在樓江望



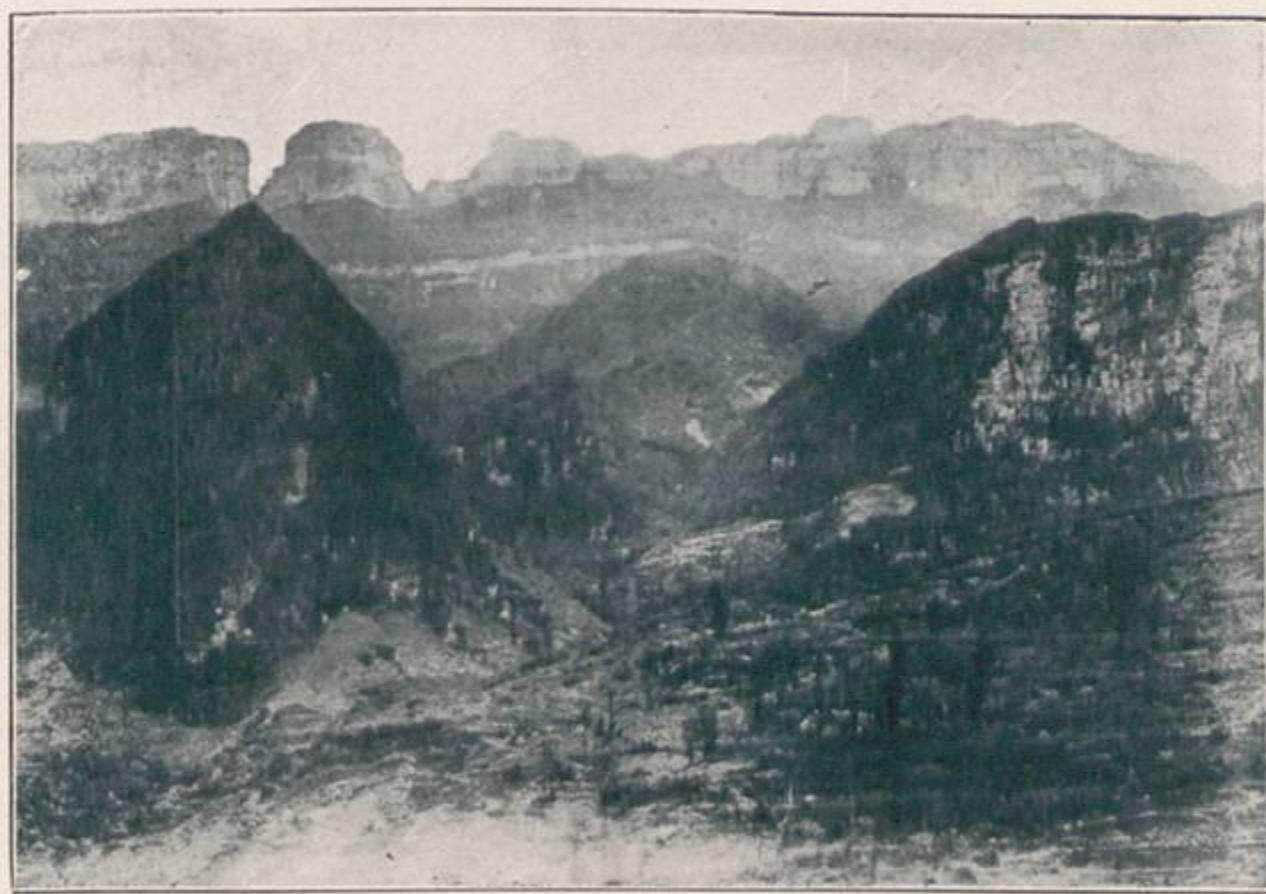
大佛寺在四川榮縣



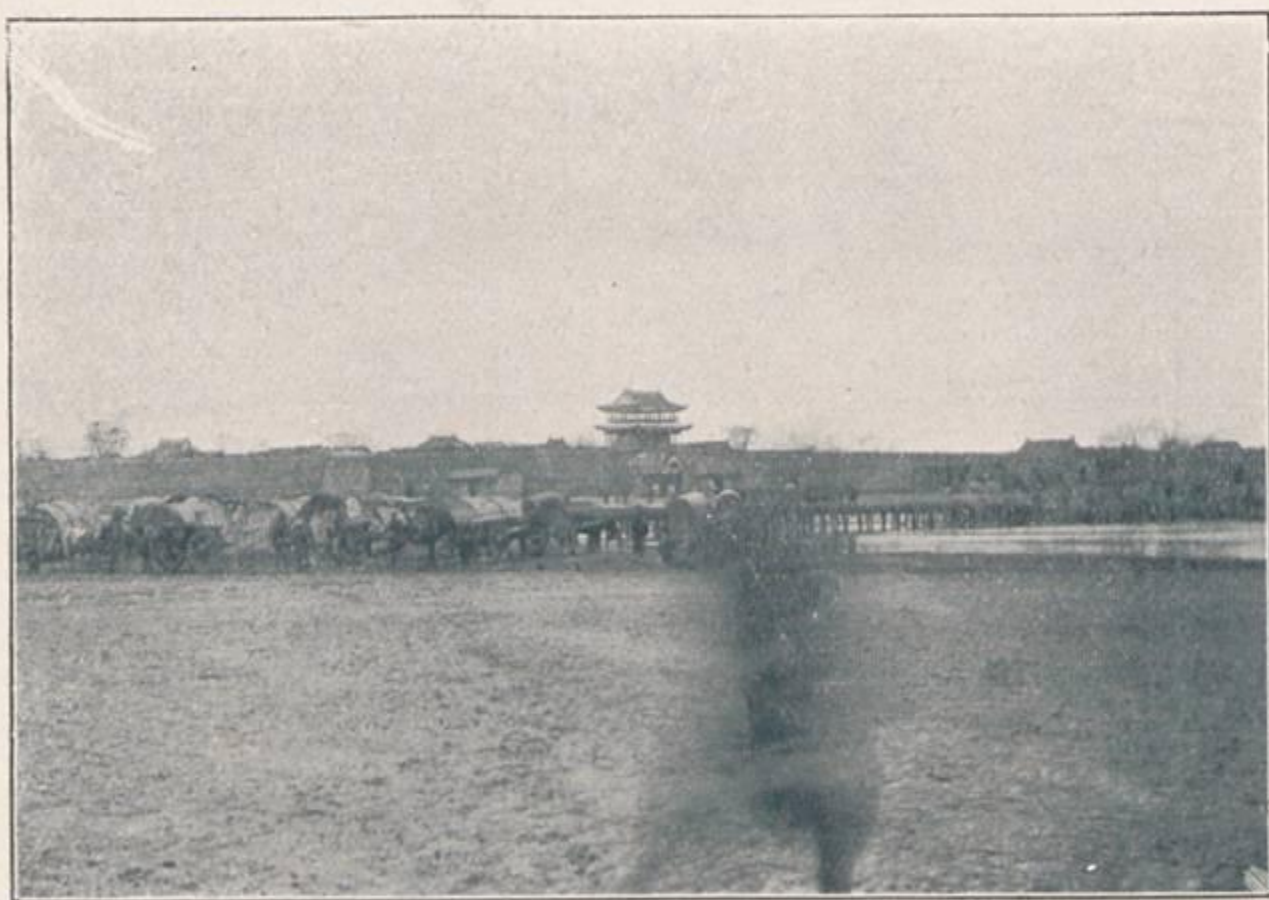
三架坡茶亭在四川重慶府



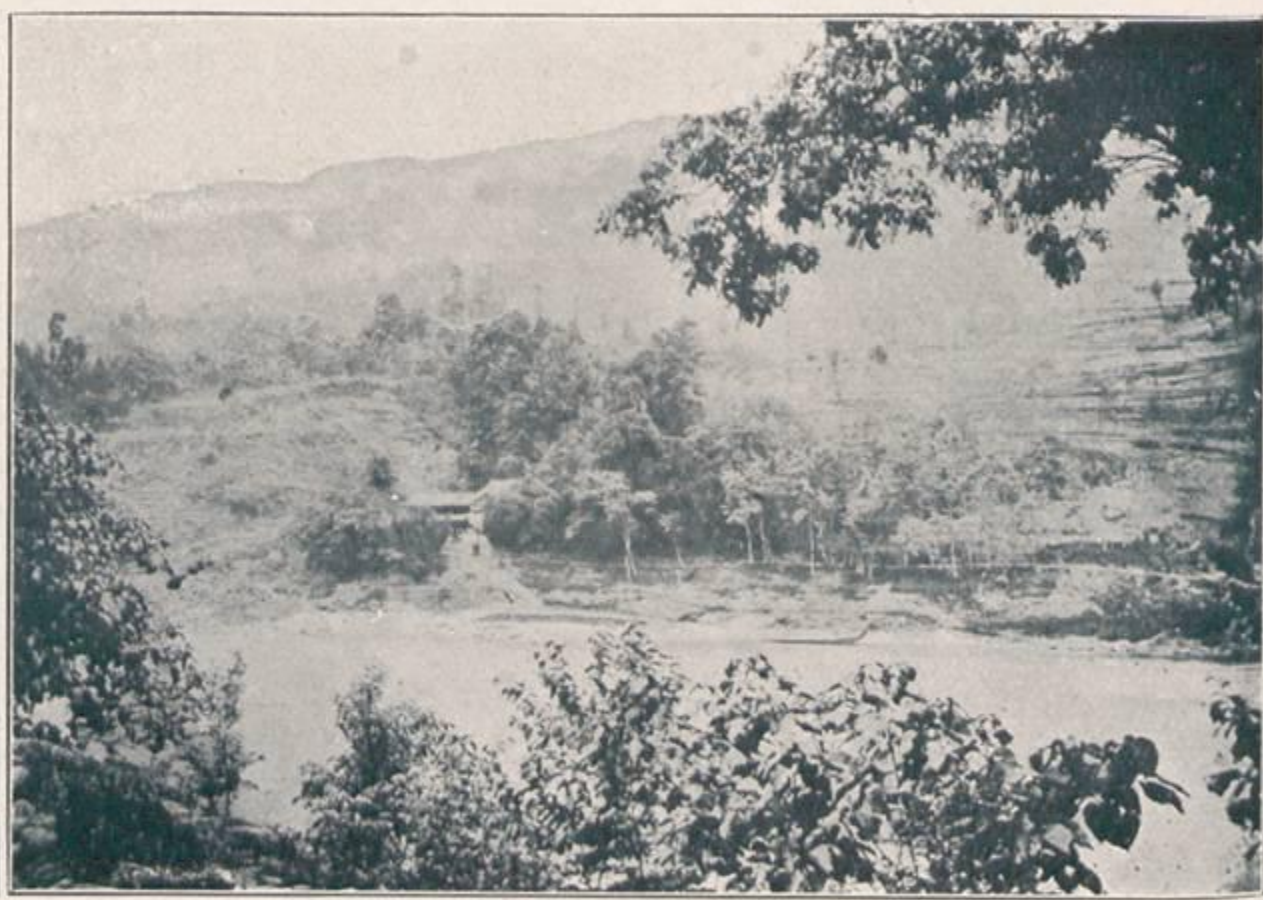
寺龍黃山蘆府州雅川四在樹大年千



外城府州夔川四在峽巫



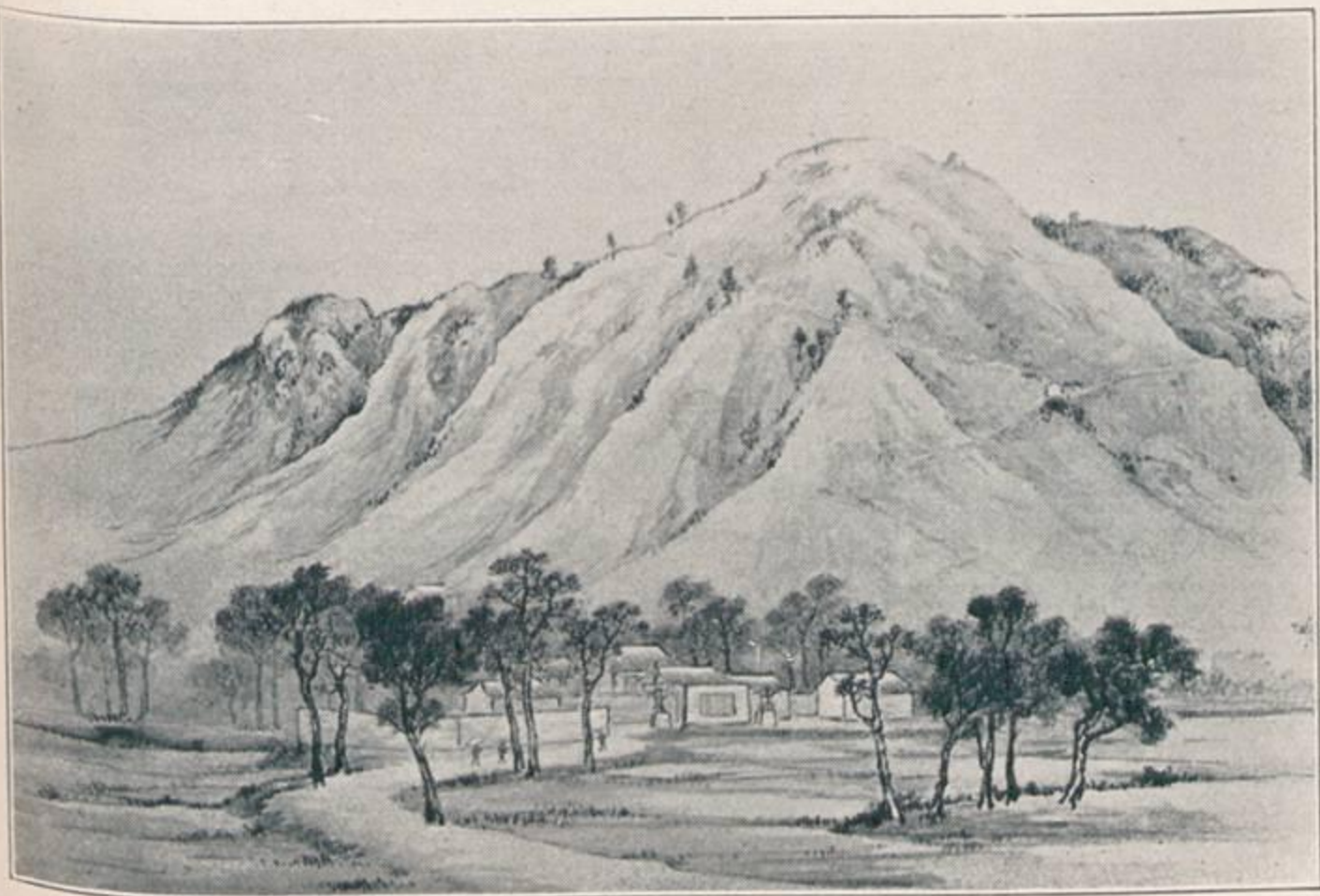
咸陽古渡在陝西西安城西十五里



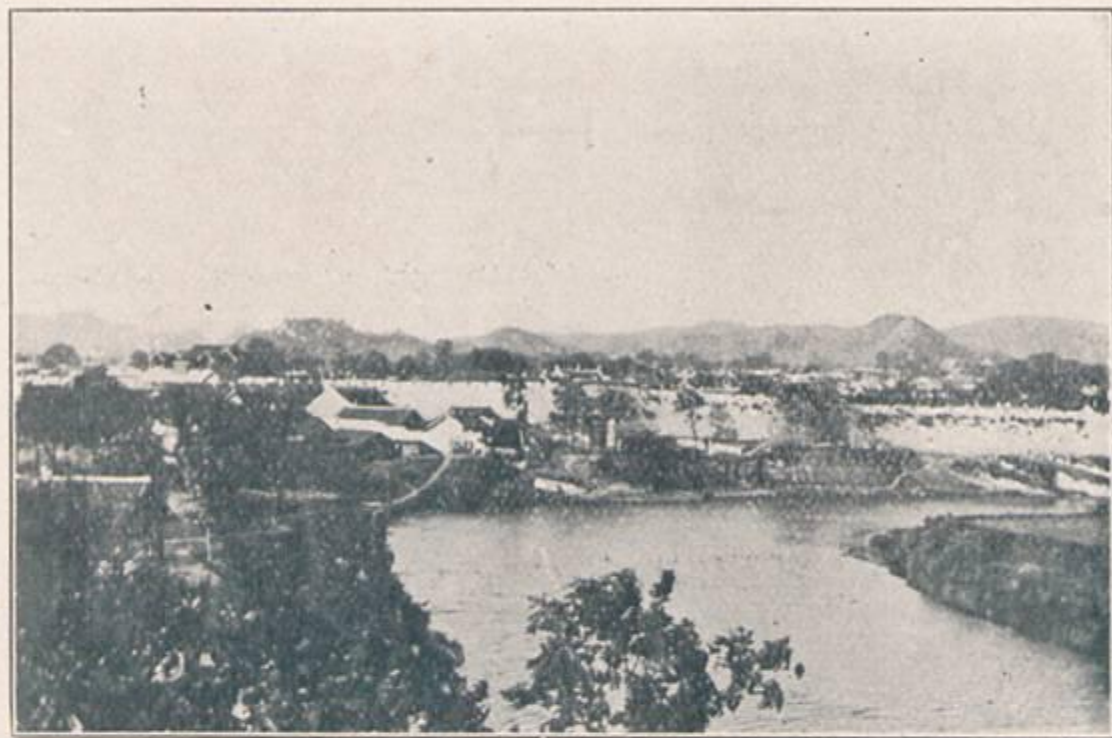
飛仙渡在四川雅安州府飛仙閣



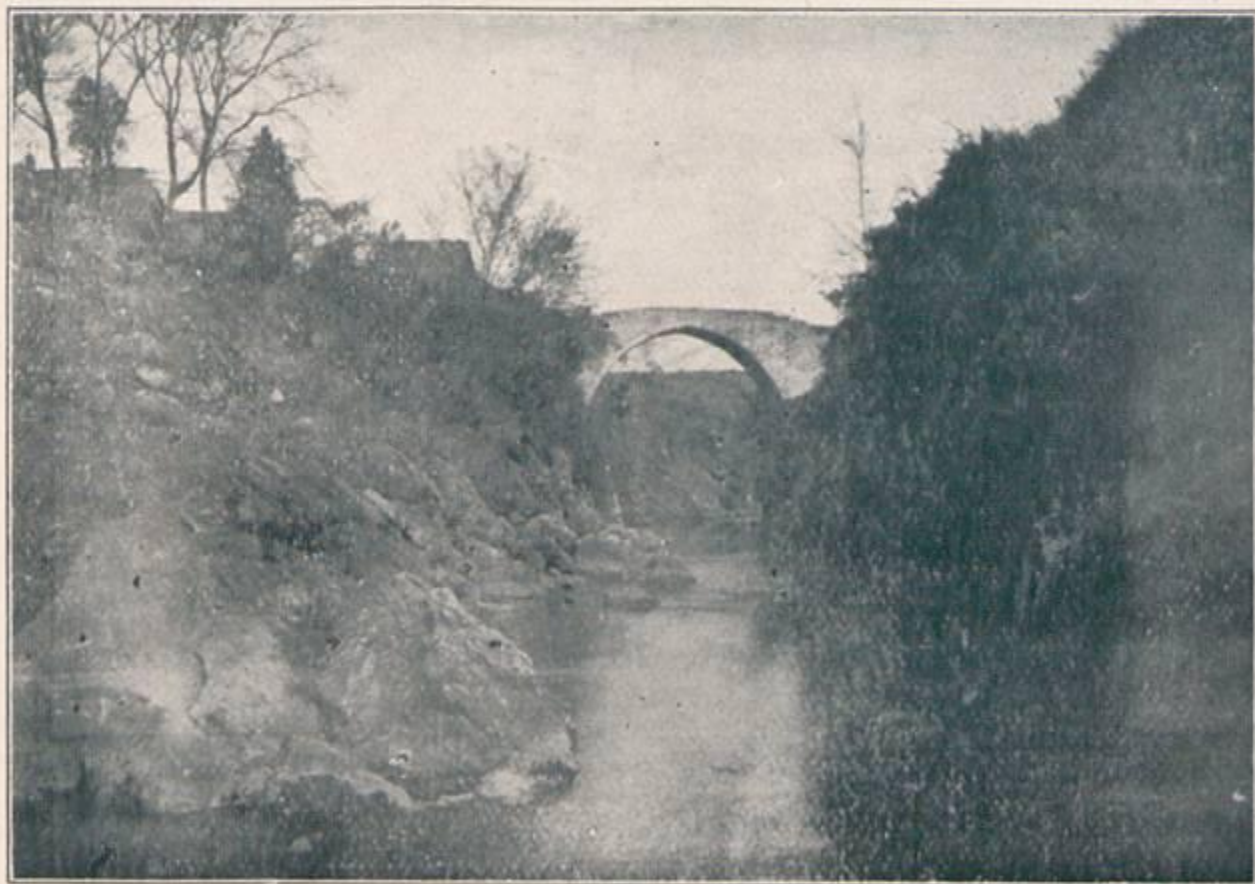
(一) 縣潼臨西陝在址古泉温



(二)



府陽貴州貴在壁城流臨



外城府陽貴州貴在橋慈大



邊河渡蒙府陽貴州貴在渡古渡蒙



景雪爲此府陽貴州貴在洞厓雪

