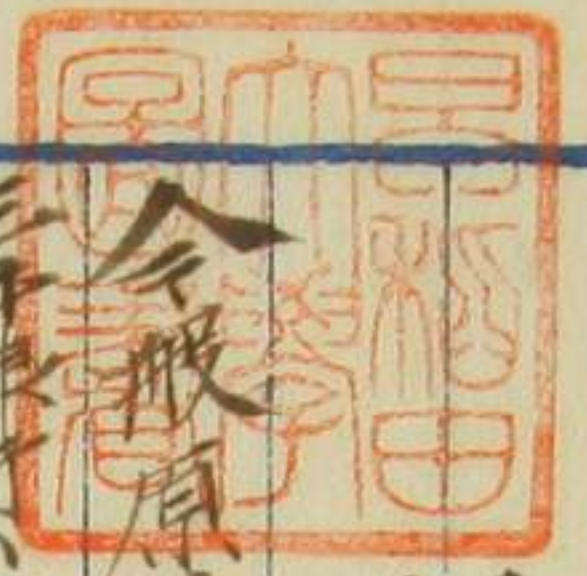


114
A 4045



松島炭坑開採事ニ付三井銀行ト原田種孝トノ
間ニ取結フ約定書

今般原田種孝借取炭坑開鑿ノ資本金貸出ヲ三井銀行ニ依頼シ
三井銀行ハ之ヲ承諾シテ其代理ヲ三井物産會社ニ委任取扱ヲ為シタルニ付
左ノ條款ヲ約定ス

第一條 三井銀行ヨリ貸出金額ハ金壹万圓トシテ起ハルルニ付原田種孝ハ
此間數年ニ付別紙簿葉表ニ載スル所ノ坑業區域ヲ起ハルル約定セリ

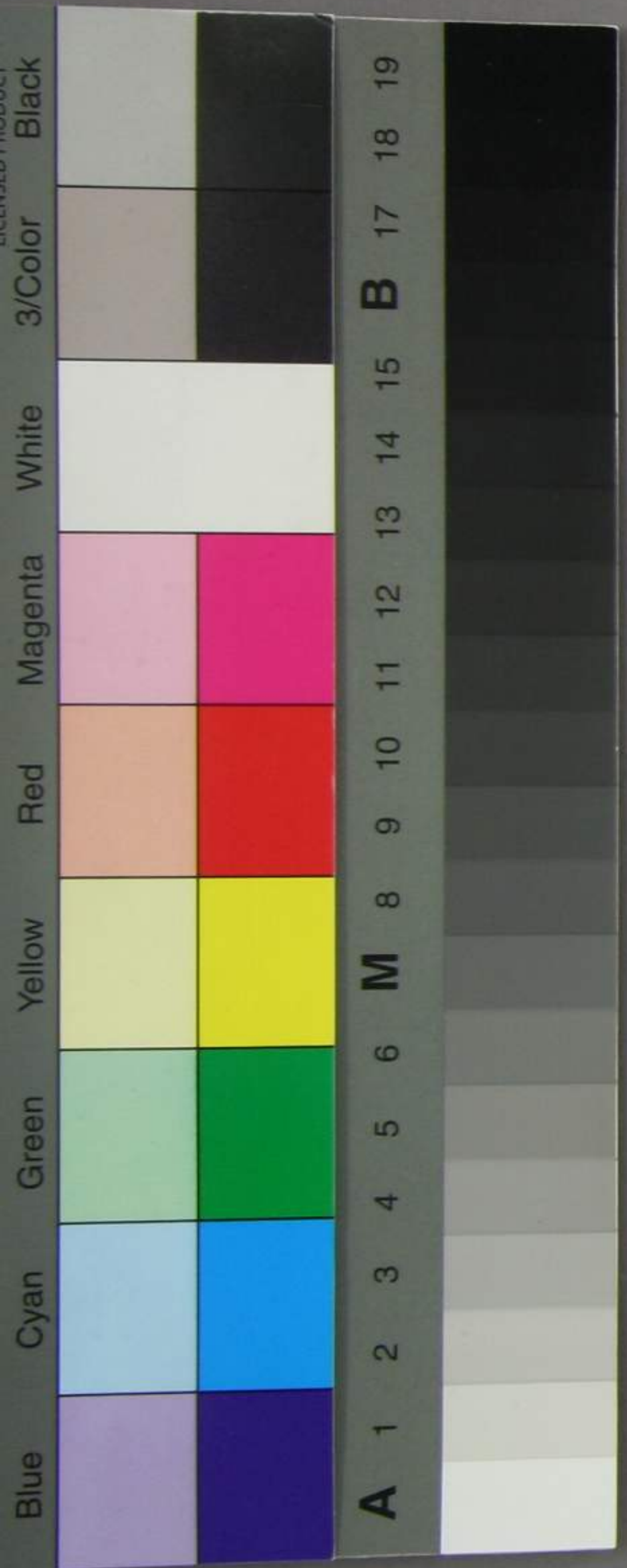
第二條 原田種孝ハ坑業順序金貨ノ支拂トモ然ラズ然レバ借取書ニ準
據シテ金額壹萬圓ト起ハルル間ノ何時ニ切符ヲ以テ三井銀行ヨリ出スルヲ
得ベシ

第三條 三井銀行ハ此簿葉表ニ載セシ損益ヲ控シテ一切原田種孝ノ請得トス
然レバ三井銀行ノ財主ル間ハ其簿葉表ニ載セシ外件ハ假令之金貨ハ
前条ノ額内ナルモ原田種孝ハ必ず三井銀行ノ代理ニ商議シ其許諾ヲ請フニ付ハ

三井物産會社

大正十一年四月
大隈侯爵邸寄贈

1397



着手為スニカクナルモノトス

第四條 金貨出銀ノ三井銀行内理ヨリ出銀ノ人ノ出スル存田種存ハ
之ヲ權限ノ切出紙ヲ取扱ヒレムベシ而シテ原田種存金貨出銀表字及紙葉
報章ヨリ其ヨリ長寄三井物産會社出シ其紙指ニ決スベシ

第五條 株收ノ名簿ハ一々其券割ヲ三井物産會社ニ寄付スルニテ其社
原田種存別納送ヲ設ケ其取取ノ正確ニ為スベシ

第六條 三井銀行ノ貸金利息ハ一割ノ割合ニテ原田種存ヨリ三井銀行
ノ金種へ拂フベシ

第七條 存銀商割ハ余原田種存ヨリ三井銀行へ返金ソ直ク三井
物産會社ヨリ三井銀行へ拂ヒ入レ借出シ金利息ホク掛ヒ該額ハ貸金
金へ返入スベシ

第八條 此約通ハ明治十一年一月ヨリ末ハ明治十二年一月止ヨリ
別紙トスル

第九條 三井銀行ハ此約業ノ財主タルヨリ此約已ニ權利ハ勿論以て及
附屬種存其他原田種存所有財産悉皆三井銀行へ移管トシ差入レ決メ他ハ

之ヲ檢査權人ハ三爲スヲ許サズ
但シ檢査者トシテ三井縣廳及區吏ノ公認ヲ受ルモノハ存田種存ニ控テ末ハ何月迄ニ

其事項ヲ盡スベシ
第十條 前條ノ譯合テルヲ以テ名義則成并ニ廢業スレバ其期限ニ及リ
金種存ナルハ三井銀行ハ何特ニテモ前條ノ檢査ヲ公認シ其貸金ヲ

吃取リタルノ權限アリトス
第十一條 存田種存ノ取取ヨリ以テ所ノ存出ヲ悉皆三井物産會社
松

三井物産會社
松

一 官賃治料

三百圓

一 諸品代

百五拾圓

一 雜費

百五拾圓

一 水場ホニノ費

百圓

一 外埠取

百圓

一 殘金四百七拾七圓

差引

一 出炭五百六拾万斤

塊炭 四百拾四万斤
粉炭 三万三拾六千斤

全五拾六圓八拾文

此は塊炭切賃
此は粉炭切賃

五五拾五圓

此は内口賃
此は外口賃

五五拾四圓

此は内口賃
此は外口賃

五五拾三圓

此は内口賃
此は外口賃

五五拾二圓

此は内口賃
此は外口賃

五五拾一圓

此は内口賃
此は外口賃

右入費
一月出炭五百六拾六斤
志乃斤二百九厘四拾五斤八厘
八

拾七年十二月廿三日出炭

一塊炭七方六千八百貳拾三斤和

一粉炭拾壹方貳千五百六拾斤

全廿四日

一塊炭七方八千貳百三拾七斤

一粉炭拾壹方四千五百五拾五斤

全廿五日

一塊炭八方五千四百四拾七斤

一粉炭拾壹方九千三百八拾四斤

全廿六日

一塊炭七方四千貳百八拾六斤

一粉炭拾壹方九千三百六拾八斤

全廿七日

一塊炭七方七千七百三斤

一粉炭拾壹万貳千六百八拾斤

全廿八日

一塊炭七方七千九百八拾斤

一粉炭拾貳万貳千九百六拾斤

全廿九日

一塊炭七方七千〇拾三斤

一粉炭拾壹万五千三百拾斤

全三十日

一塊炭八万五千〇拾壹斤

一粉炭拾貳万貳千〇拾斤

全三十一日

一塊炭七方八千六百三拾斤

一粉炭拾壹万四千五拾九斤

合計百七拾四万五千九百四拾六斤

右合計斤數九日二割八平均一日拾九万三千

九百九拾四斤

末次秀太郎



大
限
正
四
月

一 粉炭每百斤

本朝治十二年正月九日現在御見之
萬本支通成見之代價是下斤五十四

其代價是十圓

一 五七折七斤

其三年三月九日三月三十一日迄出炭

其代價是十圓

一 五折六斤五斤

其八年一月一日三月十五日迄出炭是之

其代價是十圓

一 塊炭百斤

其八年正月九日現在御見之
萬本支通成見之代價是下斤五十四

其代價是十圓

其代價是三千八百九拾圓

大正十一年四月
大隈侯爵御贈

日太以本月十四日松島渡海ニ節
坑業事件左墨書ノ通廉ニ向
合候ニ付此方ヨリ朱書ノ通相答候
事

一市買収地面坪数何程

答八反歩

一借區坪数何程

答許可貳万の三百の七坪

答願中五万三千壹百七拾八坪

一壺旋ノバンドポンプ一昼夜ニ何程ノ水ヲ揚ルヤ

答水量ノマダ實測セサルヲ以テ記載セズ

一当今水揚入費一日ニ何程

答三拾七円八拾五

一石炭壹百斤ノ堀賃何程

答塊 四匁四厘五毛

答粉 三匁

一家屋總建築費何程

答壹千四百八拾九円四拾五匁五厘

一坑口建築費何程

答凡壹千六百貳拾五円

一着牛以來十二月十日迄ノ總掛高何程

答四万八千三百拾六円貳拾四匁七厘

一棧橋建築費何程

答七百八拾円

一壹日ノ當今石炭出高何程

答塊炭七万斤

答粉炭拾壹万五千斤

此坑夫一日壹百九拾人

一昨今成功ナリ或ハ坑ノ堀賃壹間ニ付何程ニテ出来欵

答壹間ニ付三拾四円五拾匁 但水揚費ヲ除ク

一ポンプ用パイプヲ降ス直坑ノ堀賃壹間ニ付何程

答一コマ直坑ニ堀降ス一ナリ

一坑口ヨリ本船へ積入費何程

答壹万斤ニ付四拾匁

一下層六尺ノ炭線ノ堀付入費見込何程

答貳千〇七拾壹円 但大葦水揚費ヲ除ク

一總御舎負月俸 長考ニテ何程

答四百五拾六円五拾匁 止匠印技術師入テ

一壹ヶ月油具外入用品代價道具損料見込何程

卷之六拾八內貳拾

