

## 附 表 VIII.

2, 3, 4 の  $n$  幕

$n$	$2^n$	$3^n$	$4^n$	$n$	$2^n$	$3^n$	$4^n$
1	2	3	4	21	20972 <sup>(2)</sup>	10460 <sup>(6)</sup>	43980 <sup>(8)</sup>
2	4	9	16	22	41943 <sup>(2)</sup>	31381 <sup>(6)</sup>	17592 <sup>(9)</sup>
3	8	27	64	23	83886 <sup>(2)</sup>	94143 <sup>(6)</sup>	70369 <sup>(9)</sup>
4	16	81	256	24	16777 <sup>(3)</sup>	28243 <sup>(7)</sup>	28147 <sup>(10)</sup>
5	32	243	1024	25	33554 <sup>(3)</sup>	84729 <sup>(7)</sup>	11259 <sup>(11)</sup>
6	64	729	4096	26	67109 <sup>(3)</sup>	25419 <sup>(8)</sup>	45036 <sup>(11)</sup>
7	128	2187	16384	27	13422 <sup>(4)</sup>	76256 <sup>(8)</sup>	18014 <sup>(12)</sup>
8	256	6561	65536	28	26844 <sup>(4)</sup>	22877 <sup>(9)</sup>	72058 <sup>(12)</sup>
9	512	19683	26214 <sup>(1)</sup>	29	53687 <sup>(4)</sup>	68630 <sup>(9)</sup>	28823 <sup>(13)</sup>
10	1024	59049	10486 <sup>(2)</sup>	30	10737 <sup>(5)</sup>	20589 <sup>(10)</sup>	11529 <sup>(14)</sup>
11	2048	17715 <sup>(1)</sup>	41943 <sup>(2)</sup>	31	21475 <sup>(5)</sup>	61767 <sup>(10)</sup>	46117 <sup>(14)</sup>
12	4096	53144 <sup>(1)</sup>	16777 <sup>(3)</sup>	32	42950 <sup>(5)</sup>	18530 <sup>(11)</sup>	18447 <sup>(15)</sup>
13	8192	15943 <sup>(2)</sup>	67109 <sup>(3)</sup>	33	85899 <sup>(5)</sup>	55591 <sup>(11)</sup>	73787 <sup>(15)</sup>
14	16384	47830 <sup>(2)</sup>	26844 <sup>(4)</sup>	34	17180 <sup>(6)</sup>	16677 <sup>(12)</sup>	29515 <sup>(16)</sup>
15	32768	14349 <sup>(3)</sup>	10737 <sup>(5)</sup>	35	34360 <sup>(6)</sup>	50032 <sup>(12)</sup>	11806 <sup>(17)</sup>
16	65536	43047 <sup>(3)</sup>	42950 <sup>(5)</sup>	36	68719 <sup>(6)</sup>	15009 <sup>(13)</sup>	47224 <sup>(17)</sup>
17	13107 <sup>(1)</sup>	12914 <sup>(4)</sup>	17180 <sup>(6)</sup>	37	13744 <sup>(7)</sup>	45028 <sup>(13)</sup>	18889 <sup>(18)</sup>
18	26214 <sup>(1)</sup>	38742 <sup>(4)</sup>	68719 <sup>(6)</sup>	38	27488 <sup>(7)</sup>	13509 <sup>(14)</sup>	75558 <sup>(18)</sup>
19	52429 <sup>(1)</sup>	11623 <sup>(5)</sup>	27488 <sup>(7)</sup>	39	54976 <sup>(7)</sup>	40526 <sup>(14)</sup>	30223 <sup>(19)</sup>
20	10486 <sup>(2)</sup>	34868 <sup>(5)</sup>	10995 <sup>(8)</sup>	40	10995 <sup>(8)</sup>	12158 <sup>(15)</sup>	12089 <sup>(20)</sup>

## 附 表 IX.

種々の常數及び其の常用對數

$\pi = 3.1415927$	$\log \pi = 0.4971499$
$2\pi = 6.2831853$	$\log 2\pi = 0.7981799$
$\pi^2 = 9.8696044$	$\log \pi^2 = 0.9942997$
$\pi^3 = 31.0062767$	$\log \pi^3 = 1.4914496$
$\sqrt{\pi} = 1.7724539$	$\log \sqrt{\pi} = 0.2485749$
$\frac{1}{\pi} = 0.3183099$	$\log \frac{1}{\pi} = \bar{1}.5028501$
$\frac{1}{2\pi} = 0.1591549$	$\log \frac{1}{2\pi} = \bar{1}.2018201$
$\sqrt{\frac{1}{\pi}} = 0.5641819$	$\log \sqrt{\frac{1}{\pi}} = \bar{1}.7514251$
$\sqrt{\frac{2}{\pi}} = 0.7978846$	$\log \sqrt{\frac{2}{\pi}} = \bar{1}.9019401$
$\sqrt{\frac{1}{2\pi}} = 0.3989423$	$\log \sqrt{\frac{1}{2\pi}} = \bar{1}.6009101$
$e = 2.7182818$	$\log e = 0.4342945$ (常用對數の Modulus)
$\frac{1}{e} = 0.3678794$	$\log \frac{1}{e} = \bar{1}.5657055$
	$\log \log e = \bar{1}.6377843$



昭和十年一月十日印刷  
昭和十年一月十五日第一刷發行

生物統計學

定價六圓

版權所有

WLO

著者 上田常吉

東京市神田區一ツ橋二丁目三番地

發行者 岩波茂雄

東京市牛込區市谷加賀町一丁目十二番地

印刷者 新井長治郎

東京市神田區一ツ橋二丁目

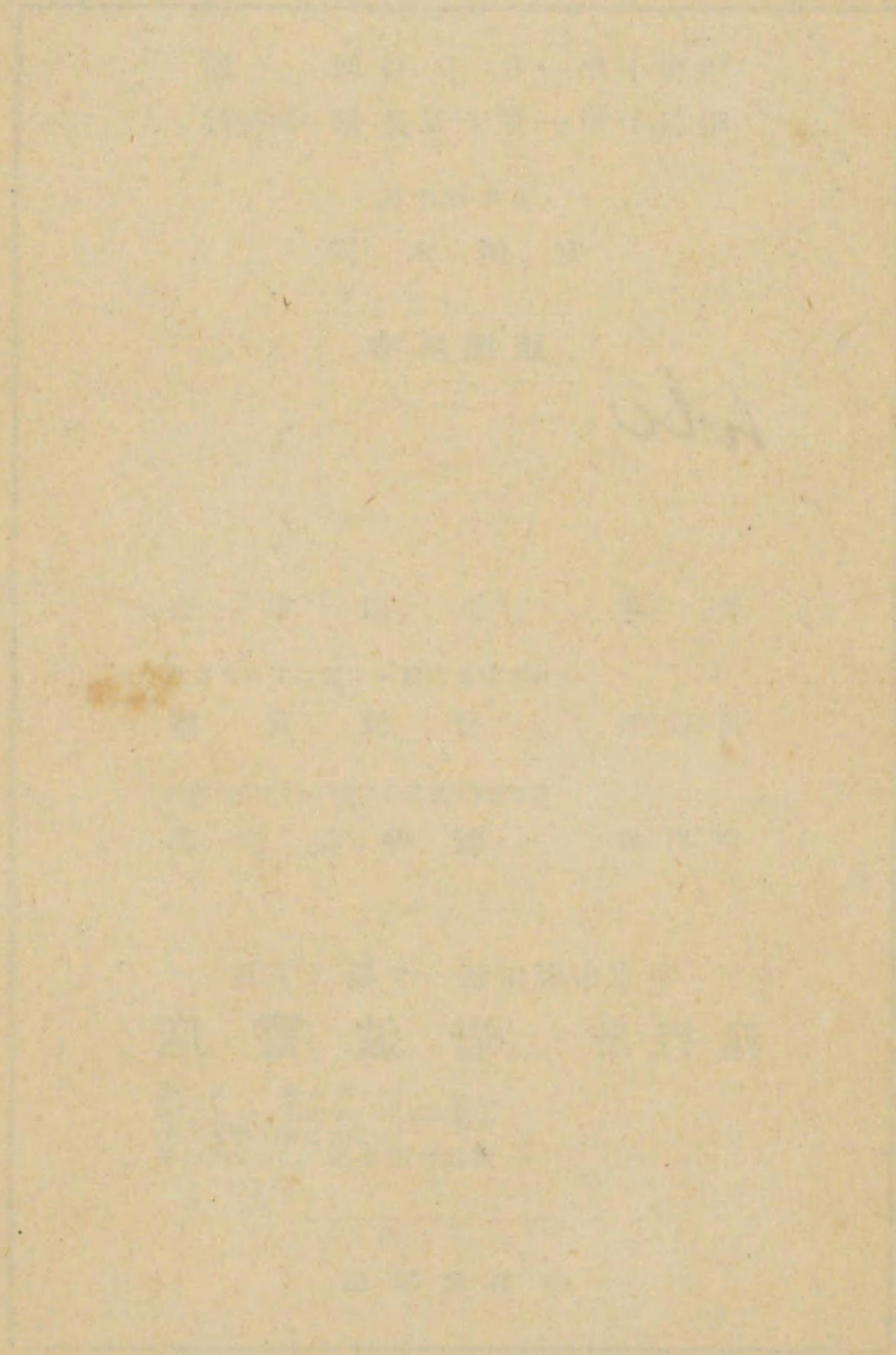
發行所 岩波書店

電話(33) { 一八七番 一八八番  
一八九番 一八〇番  
一〇二番(小賣部専用)  
振替口座東京二六二四〇番

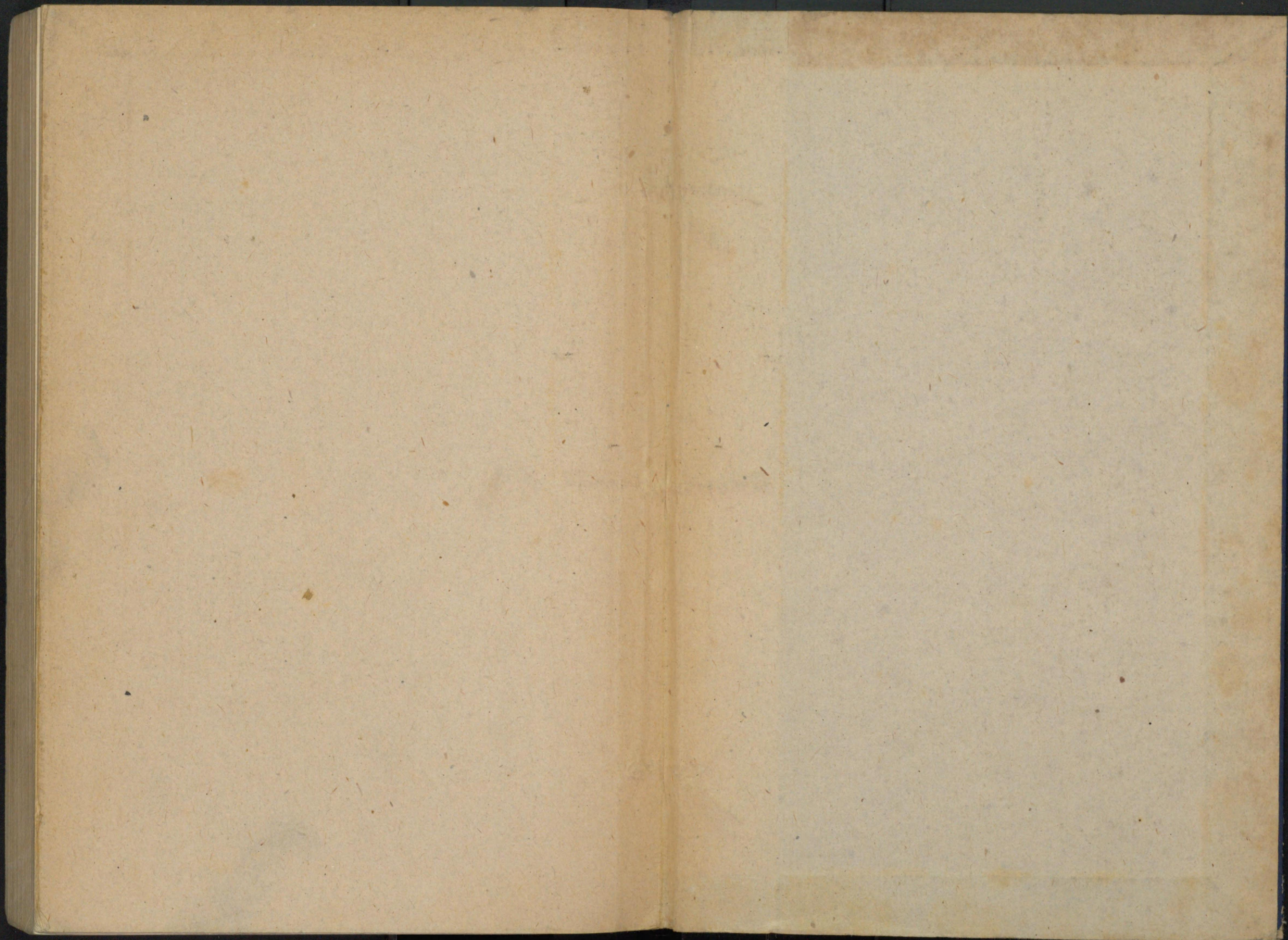
秀英舎印刷

(大森製本)











650-259



1200501569634

