

特67

590

小學日本地圖

015

特67
596

小學日本地圖例言

本書ハ本社發兌ノ小學校用日本地理及ヒ日本地理補習ニ屬スル地圖ヲ集メテ
本書ニ掲グル所ノ地圖ハ總計十三圖ニシテ即左ノ如シ。

日本略圖。海流。

自然地圖。火山脈。

人為地圖。五畿八道國分ノ及ヒ府縣分ノ航路。

畿內地圖。

東山道地圖。

東山道地圖。中山道ノ部。

山陰山陽兩道地圖。

北陸道地圖。

西海道地圖。

南海道地圖。

北海道地圖。

琉球諸島地圖。

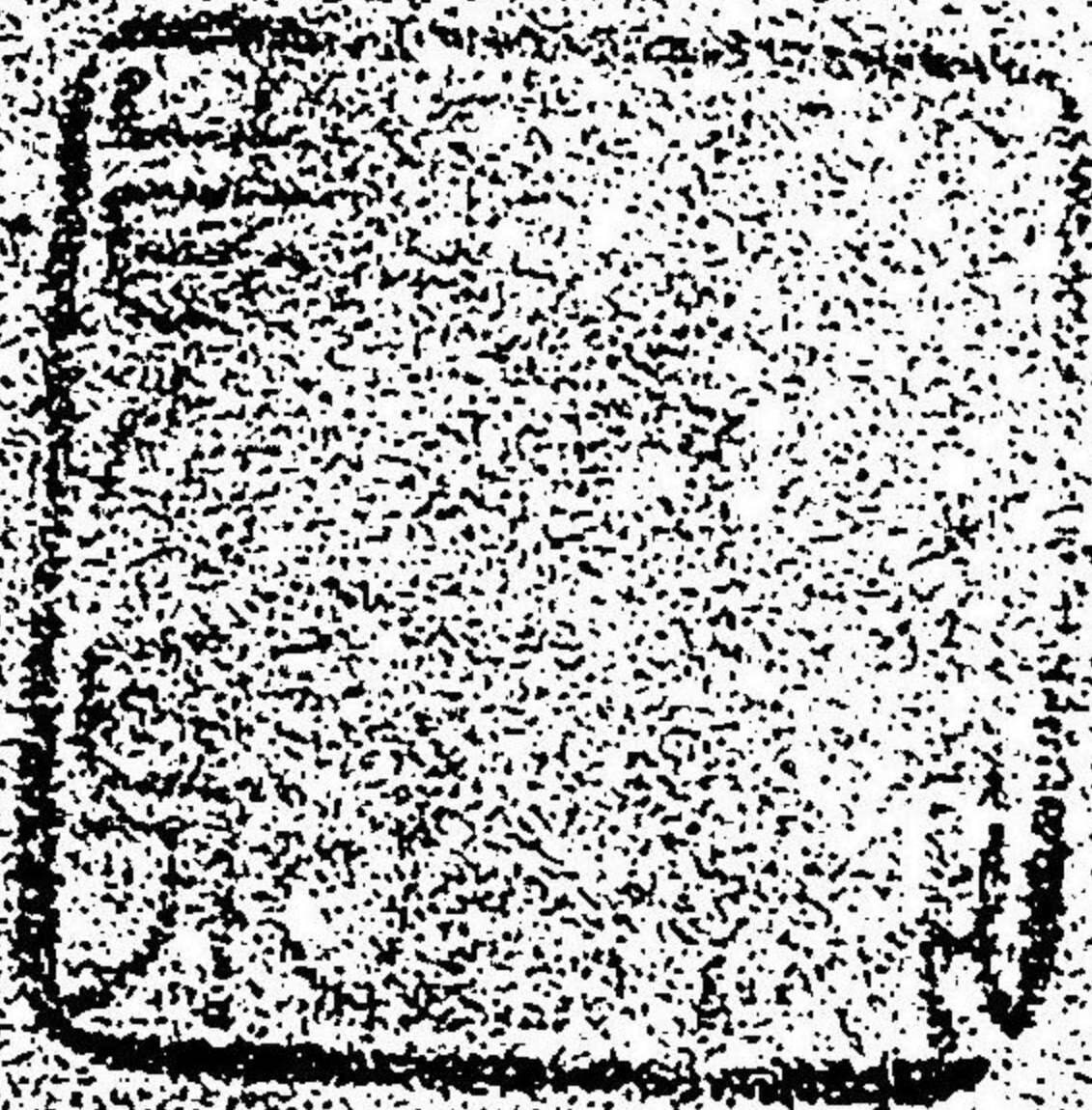
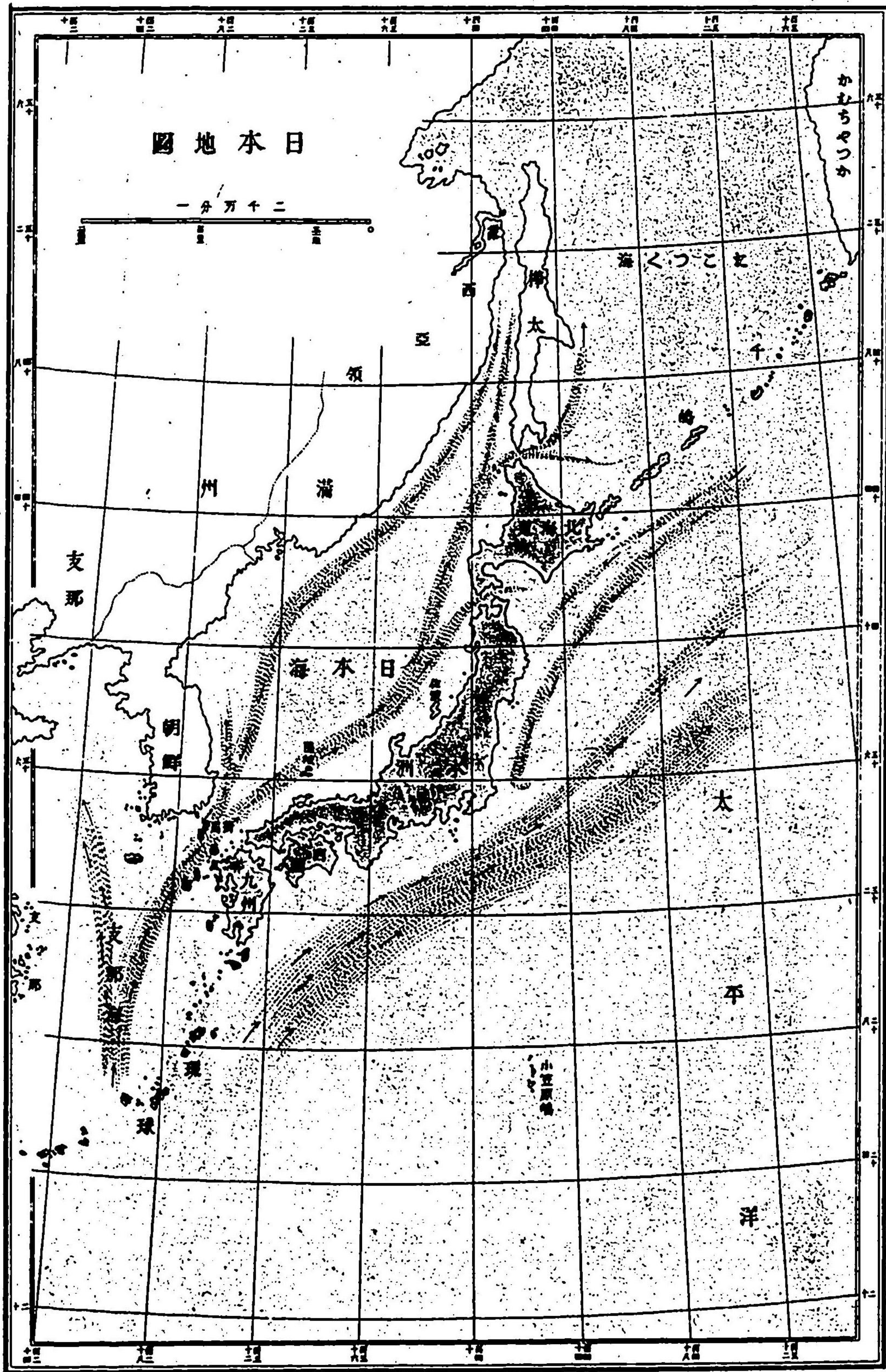
本書諸圖縮寫ノ割合ハ每圖比例尺ヲ掲グテ之ヲ示セリ。

本書ニ用フル所ノ諸符號ハ自然地圖ハ人為地圖及ヒ畿內地圖ニ其ノ凡例ヲ掲ゲタリ。

明治二十六年九月

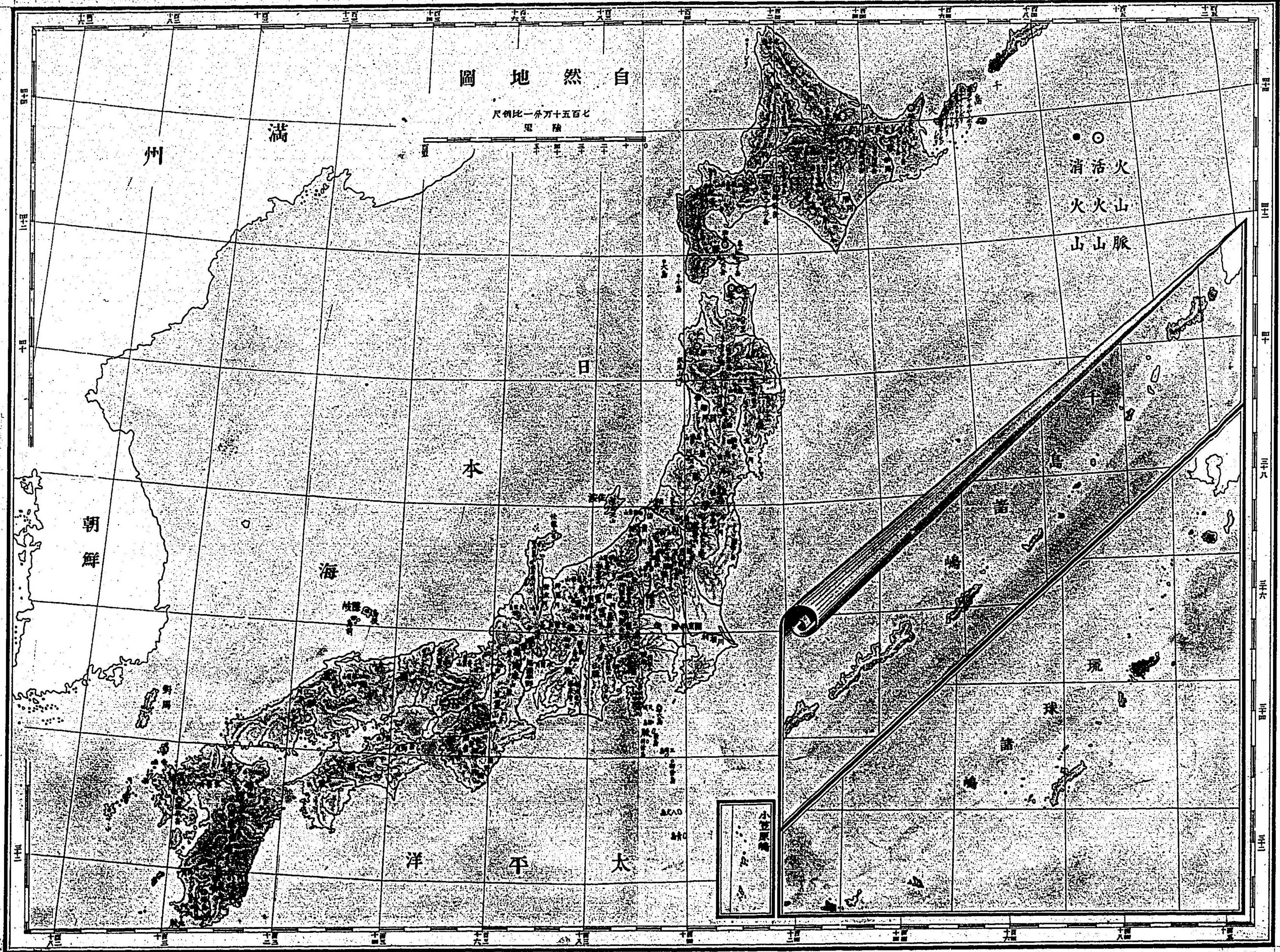
金港堂書籍會社編輯所





自然地圖

比例尺一萬五千七百七
里陸



滿州

日本

朝鮮

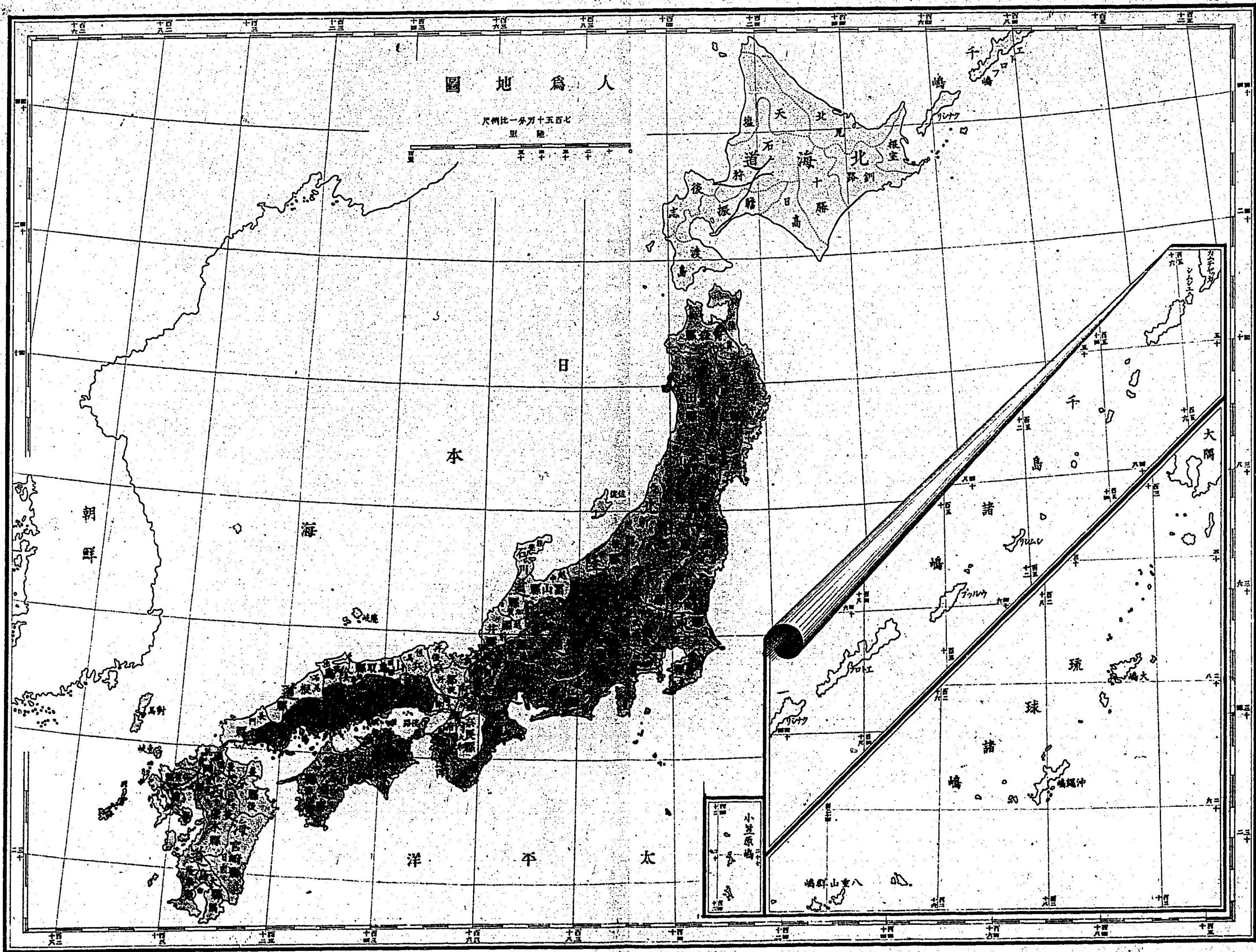
海

太平洋

●○ 活火山
●○ 活火山
●○ 活火山

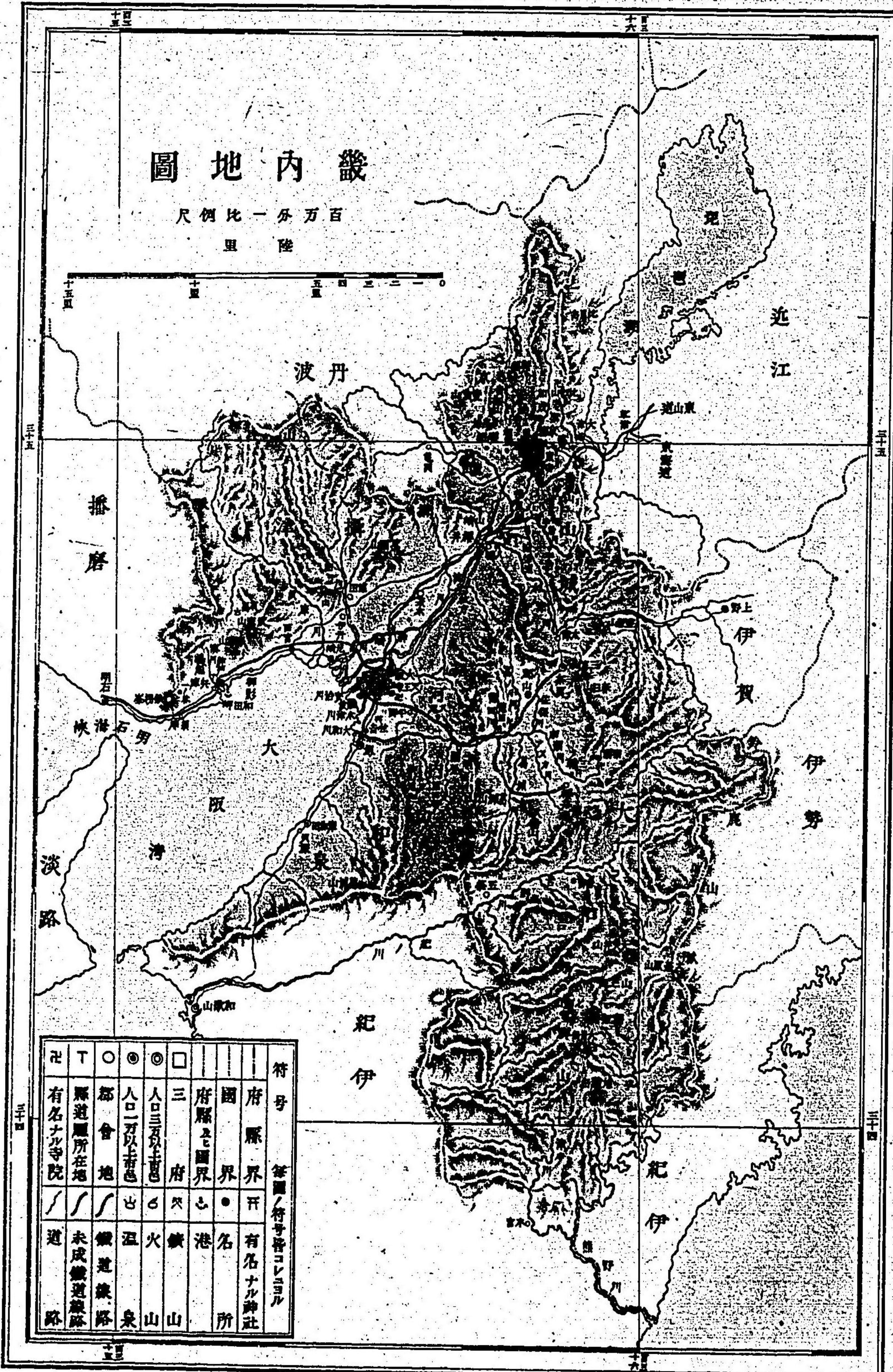
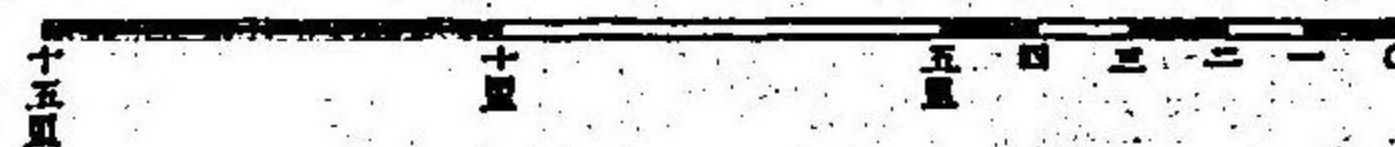
小笠原島

三十一
三十二
三十三
三十四
三十五
三十六
三十七
三十八
三十九
四十

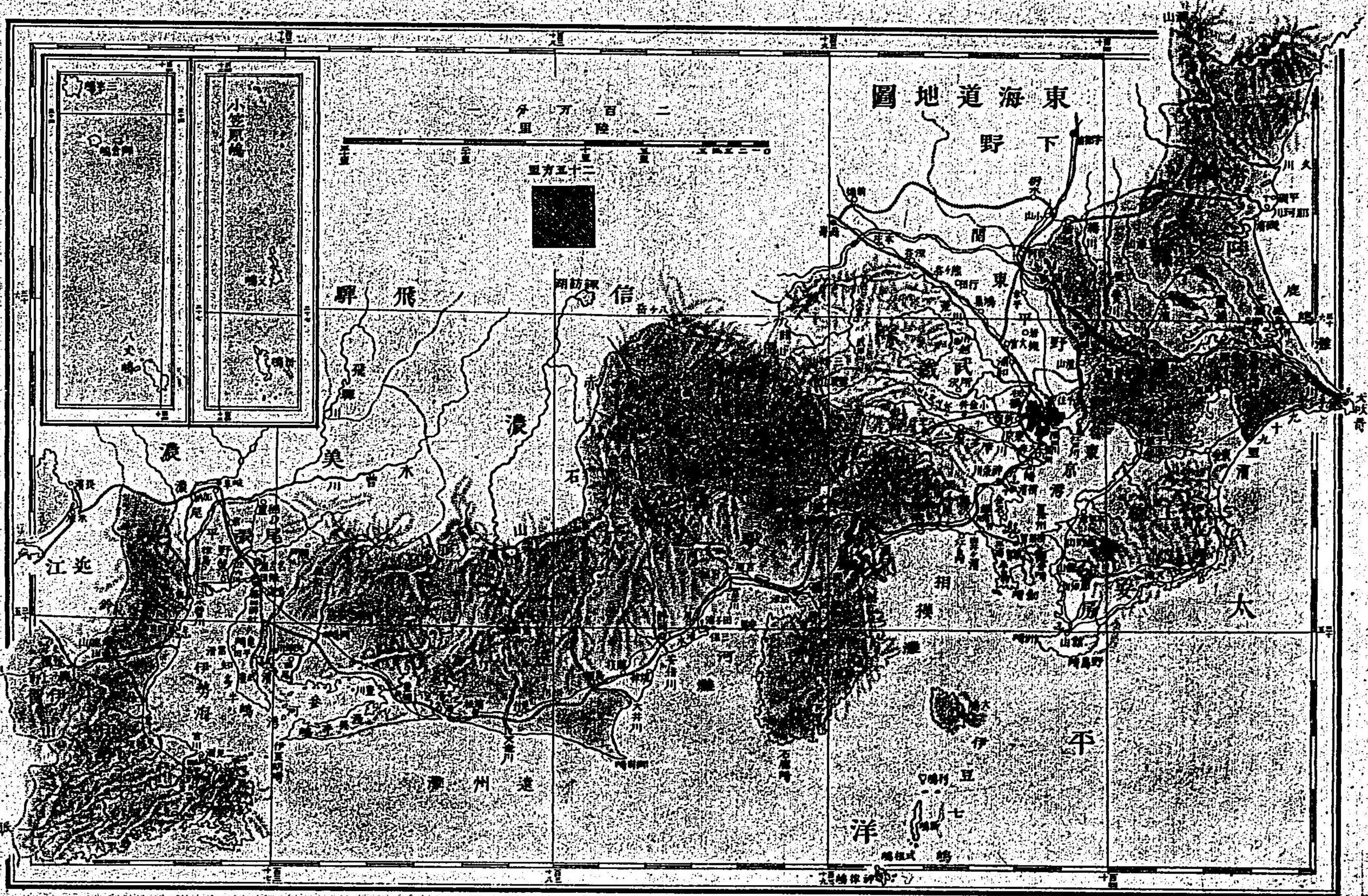


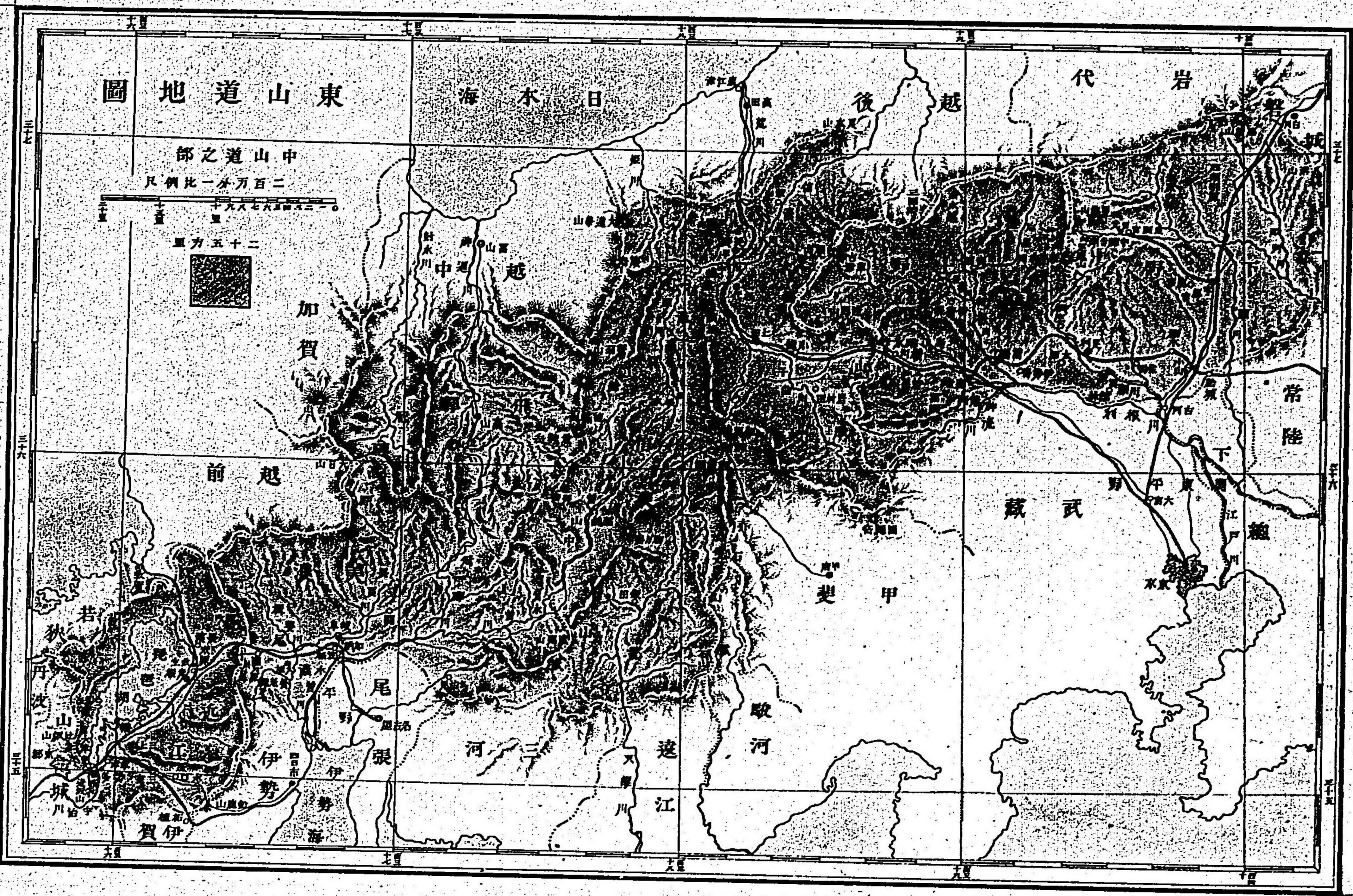
畿内地圖

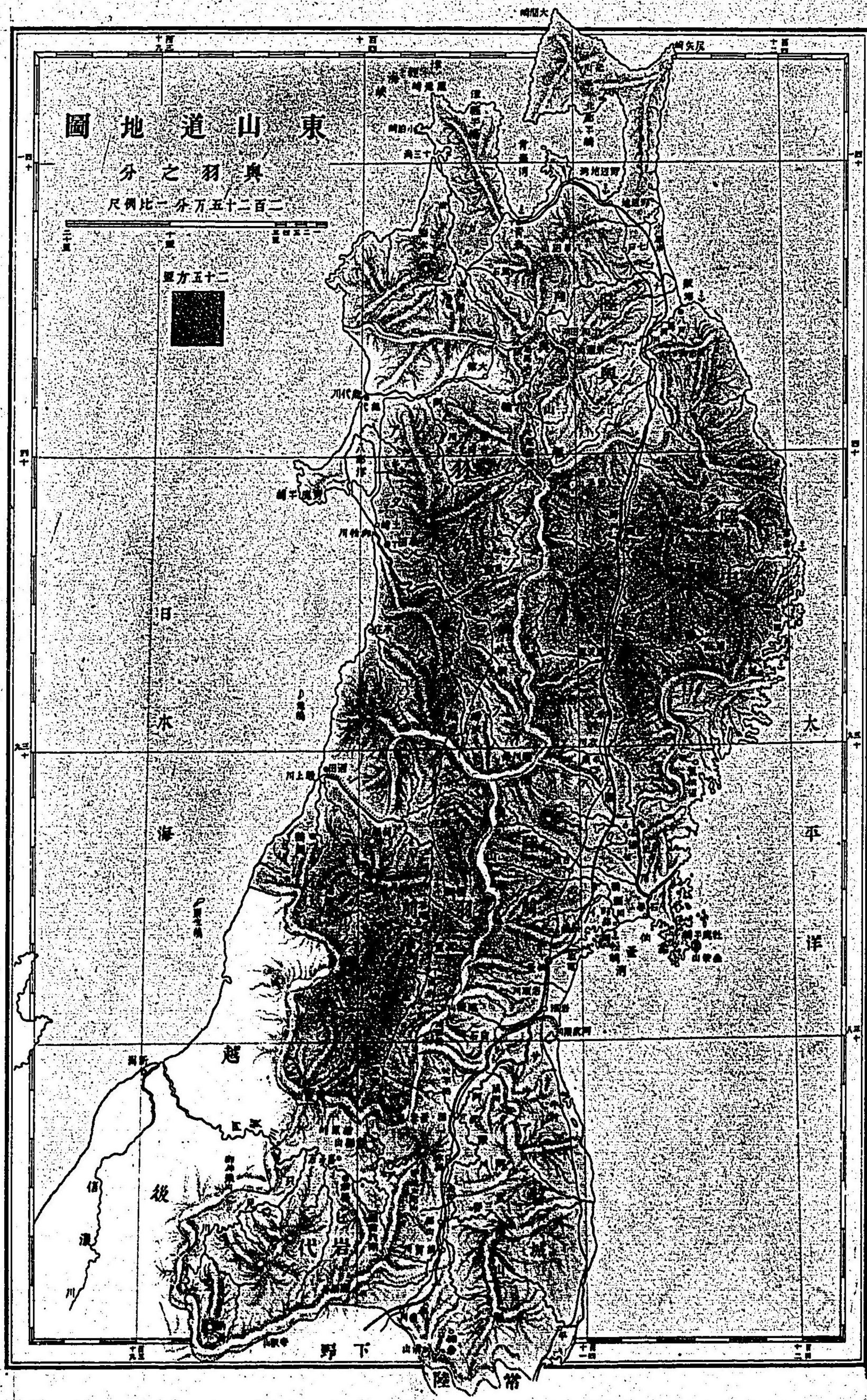
尺例比一分万百
里陸

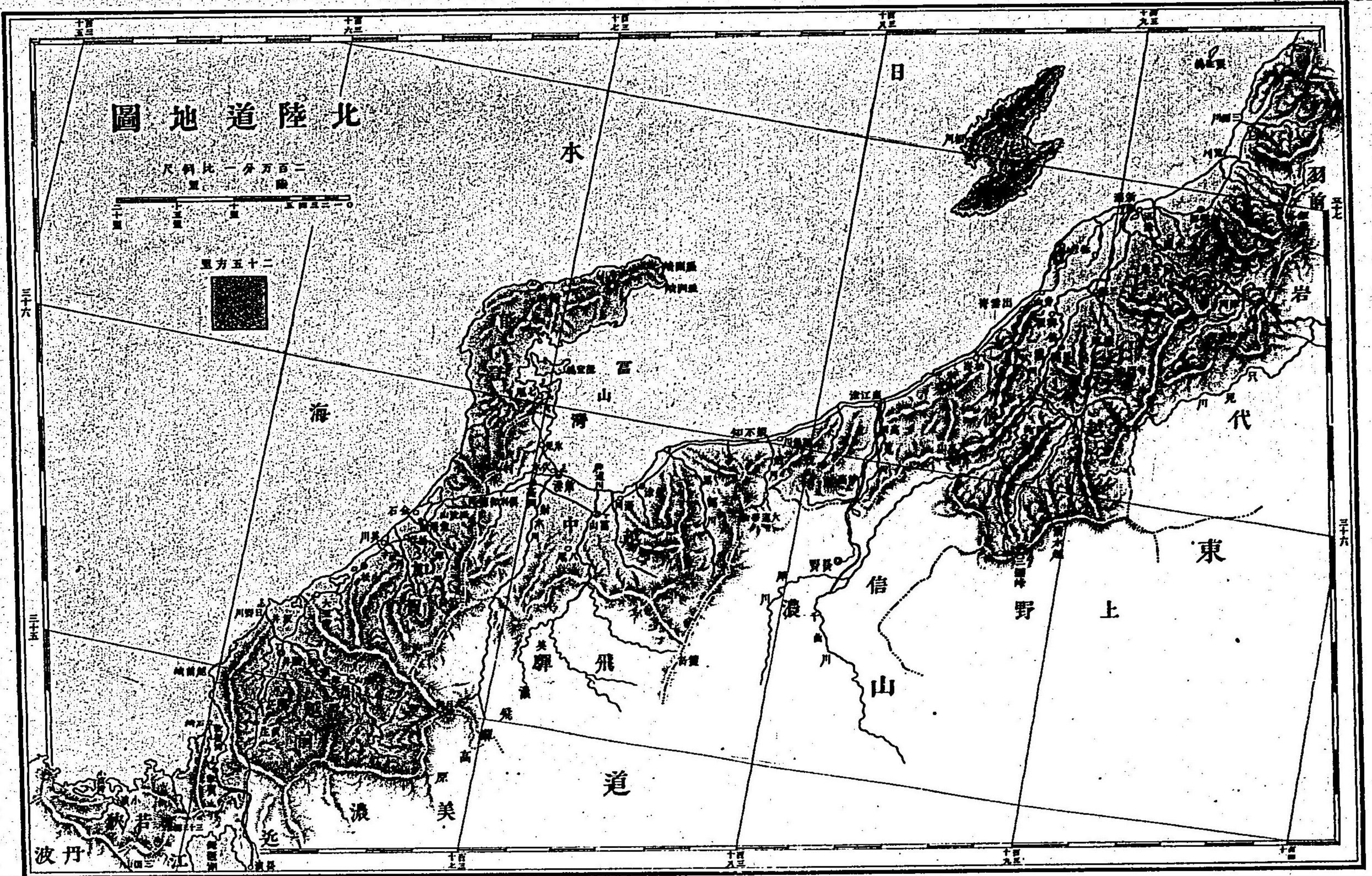


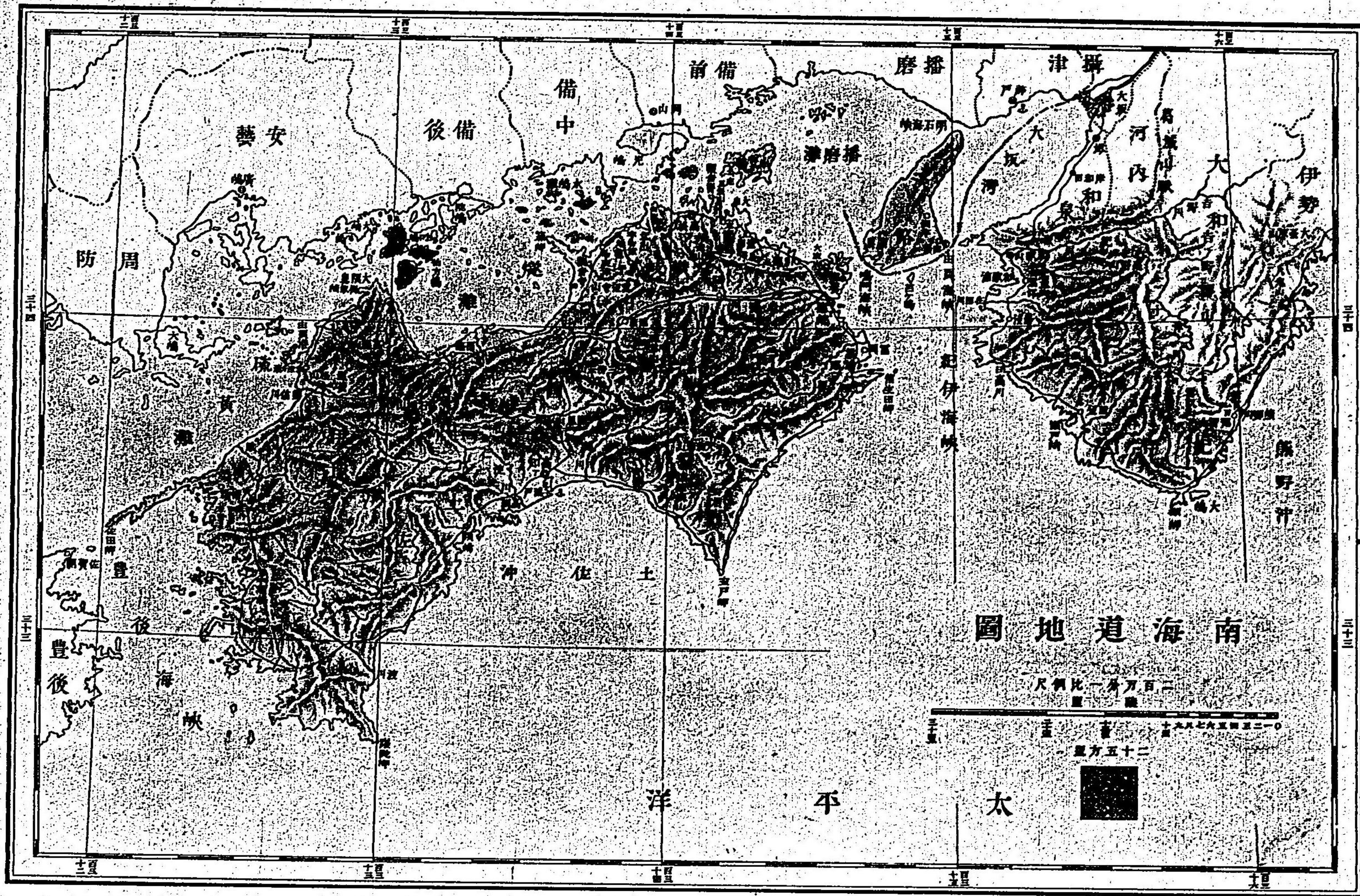
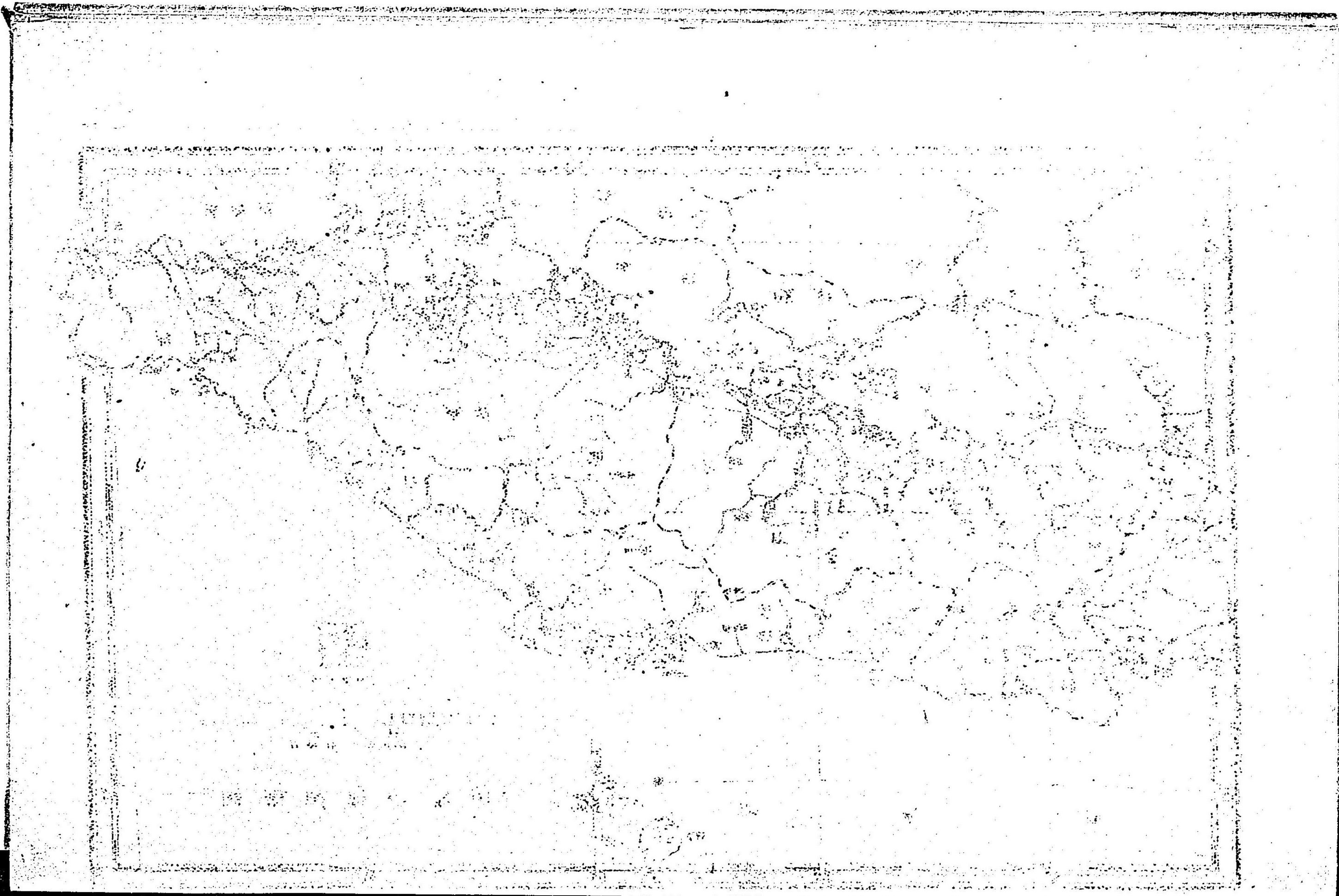
社	寺	○	◎	□	三	府	國	府	符
有名ノ寺院	縣道ノ所在地	都會地	人口一萬以上	人口三萬以上	府界	府界	國界	府界	每圖ノ符號ニシヨリ
道	未成鐵道線	鐵道線	温泉	火	鐵	港	名	有名ノ神社	

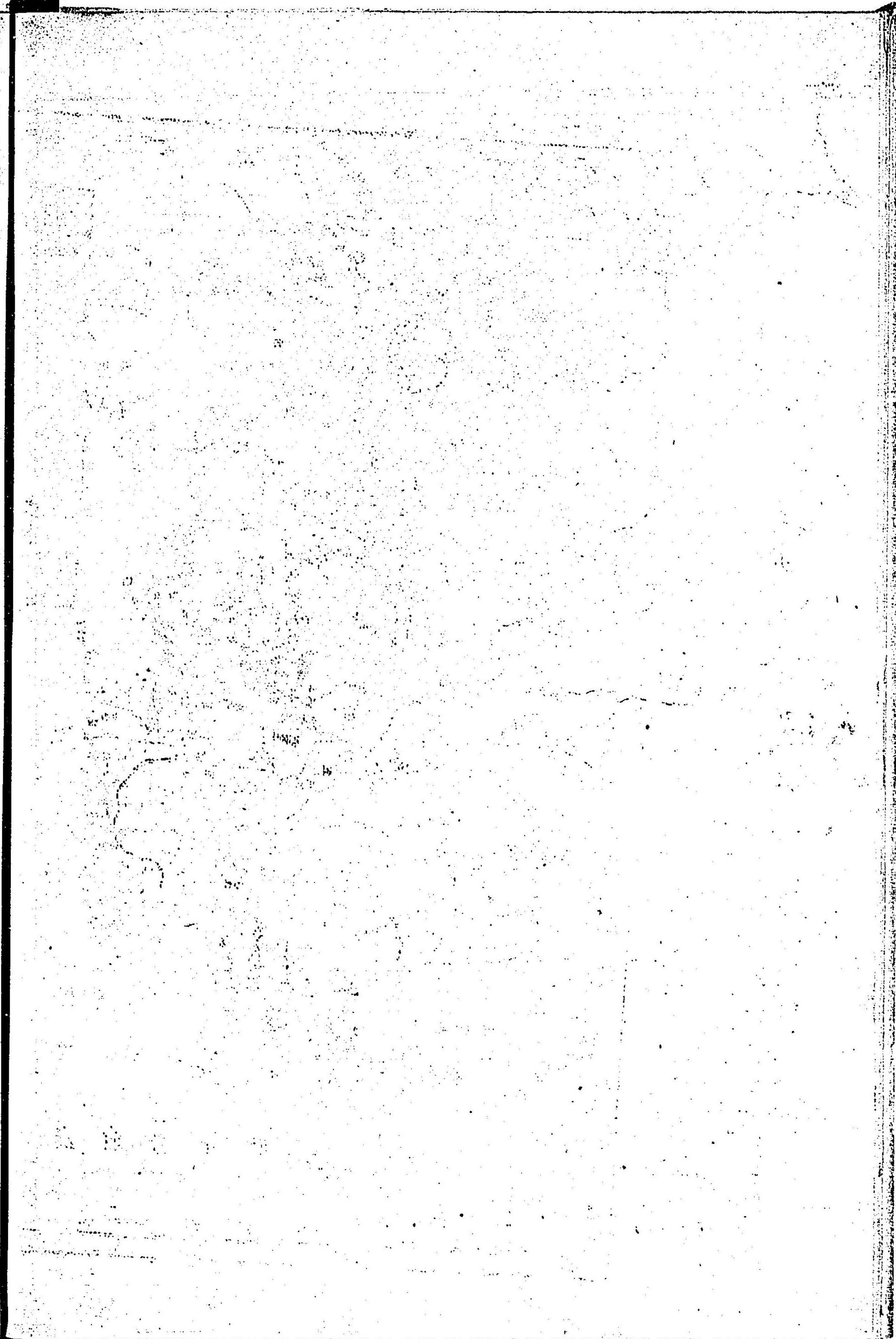
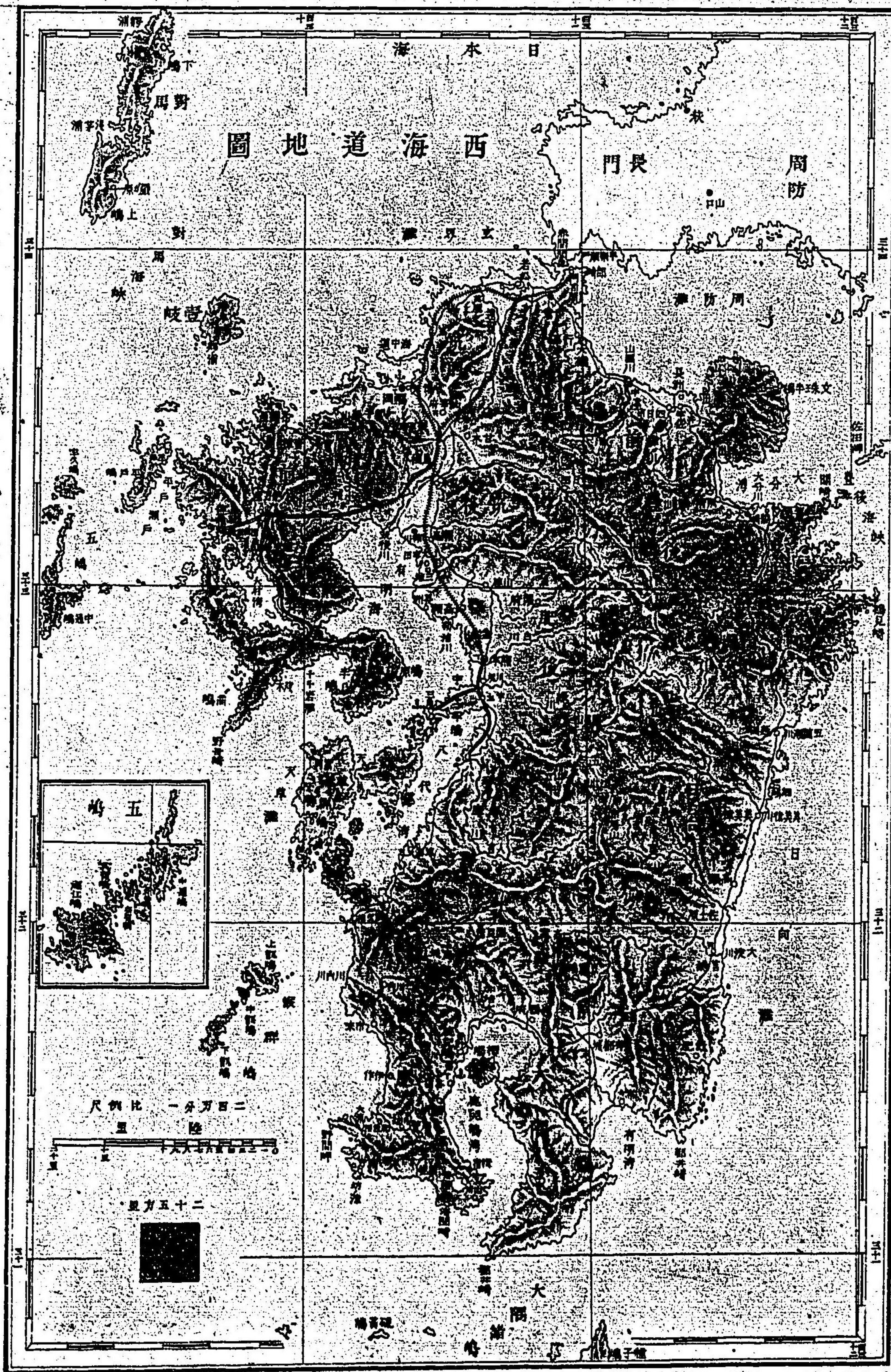


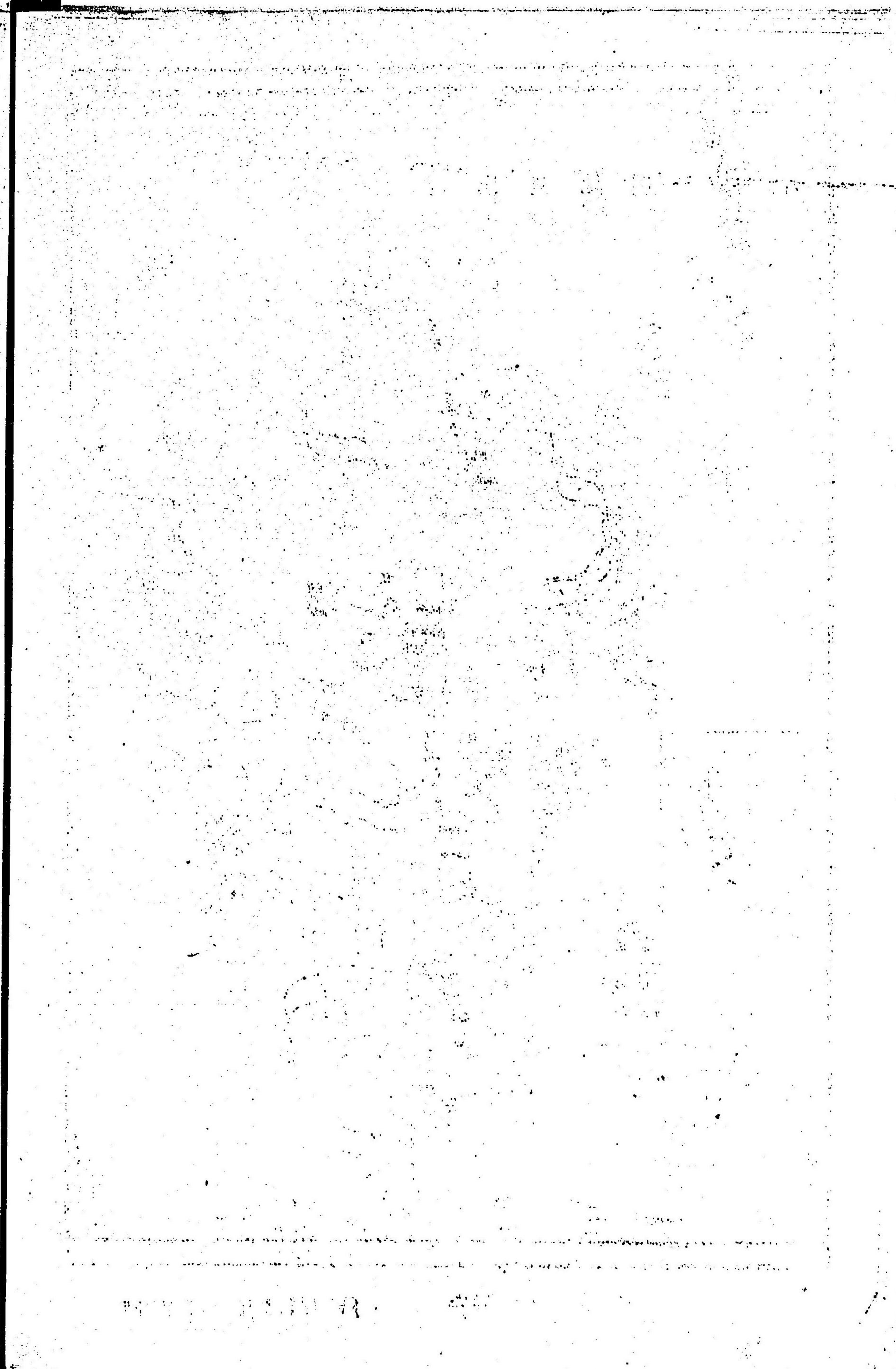
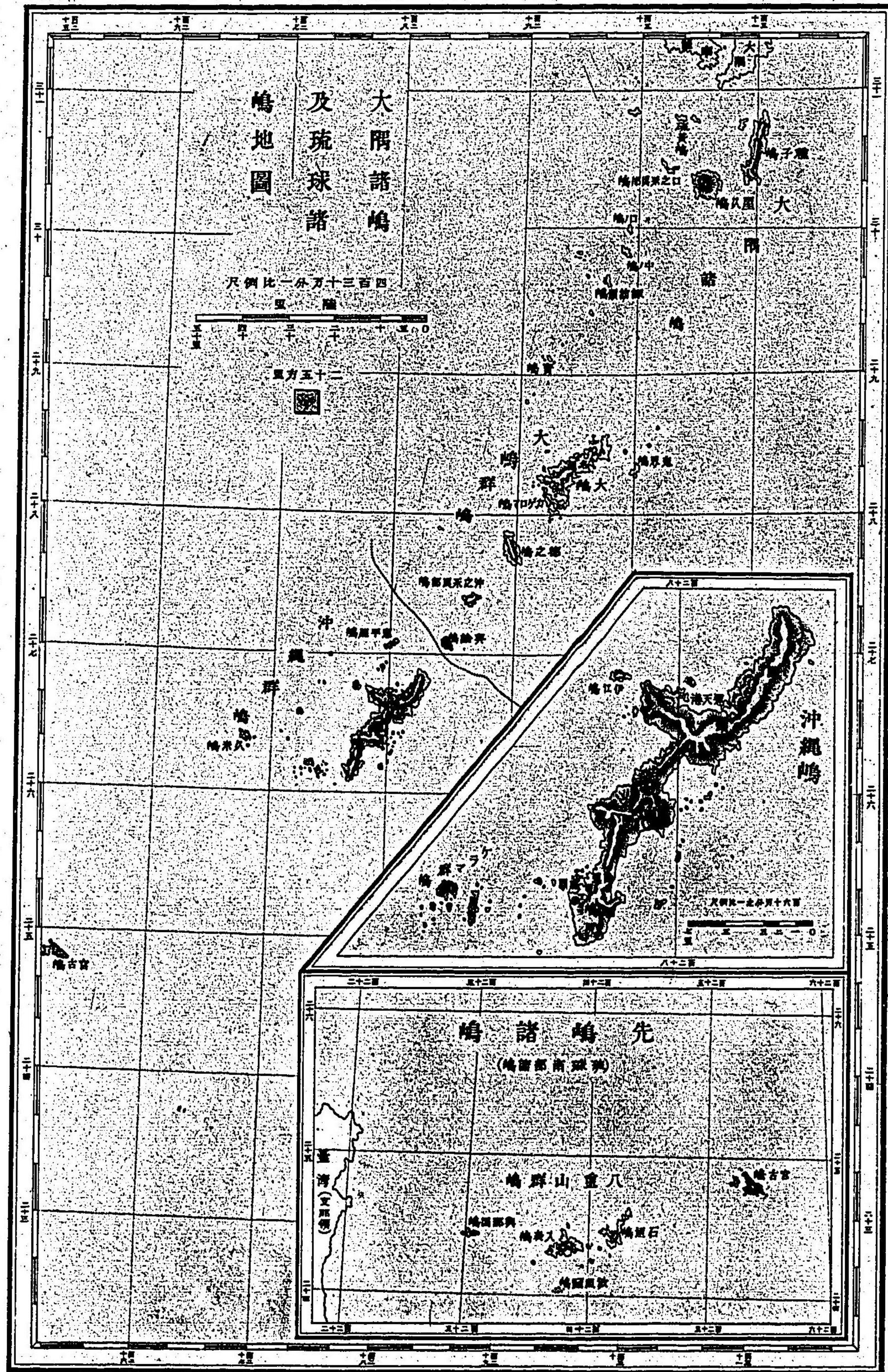












明治二十六年九月廿五日印刷
同 年十月三日發行

版權登錄



(小學日本地圖)

定價金貳拾錢

金港堂書籍會社編輯所 編輯

東京市日本橋區本町三丁目十七番地
金港堂書籍會社

全 下谷區龍泉寺町四百拾番地
金港堂書籍會社社長

原 亮 三 郎

全 日本橋區本町三丁目拾七番地
金港堂書籍會社員

日 置 九 郎

大坂市東區南本町四丁目二百廿一番地
金 港 堂

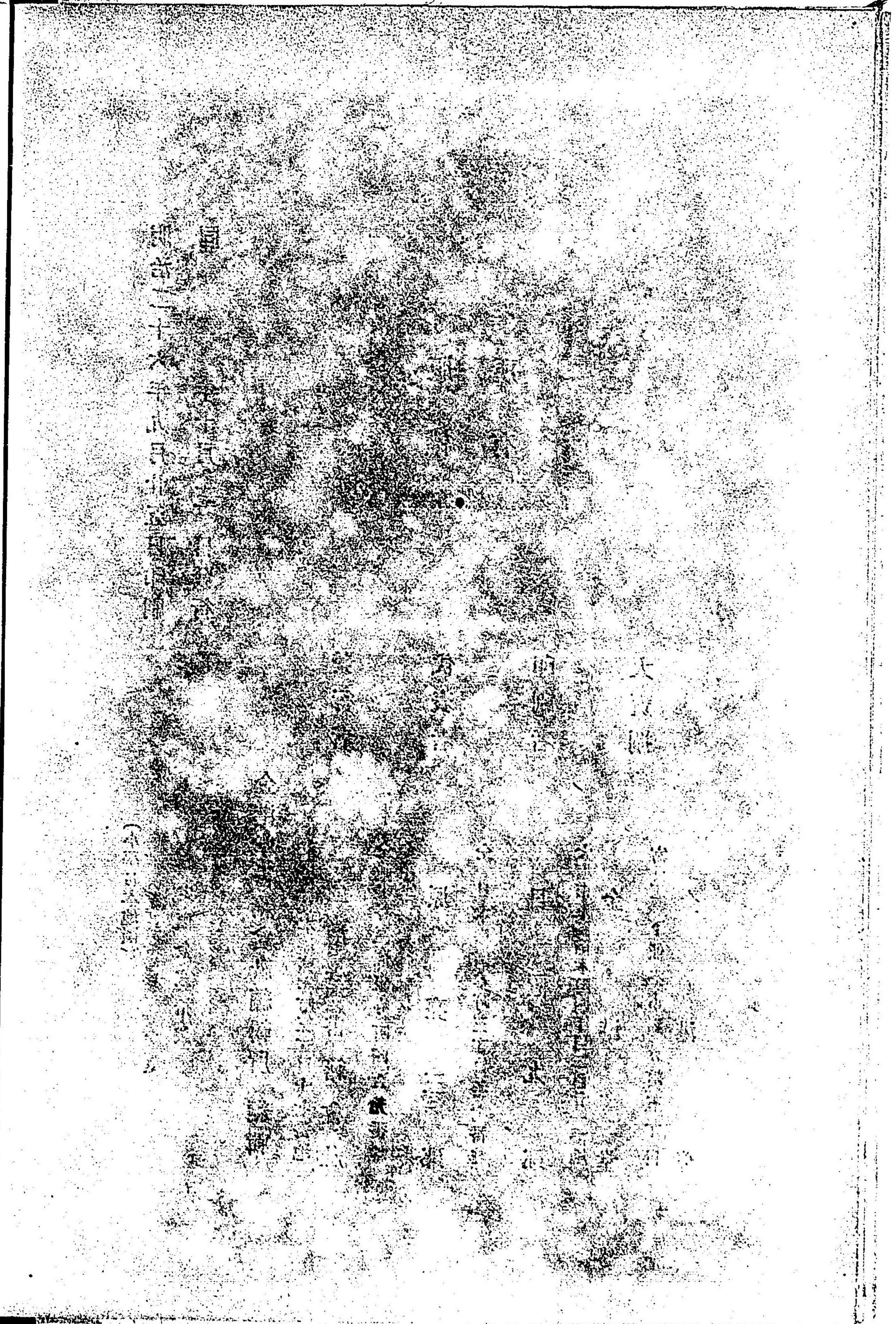
宮城縣下仙臺市國分町五丁目
金 港 堂

發行者

代表者

印刷者

大賣捌



Vertical text on the left side of the dark area, possibly a page number or title, though it is extremely faint and difficult to read.

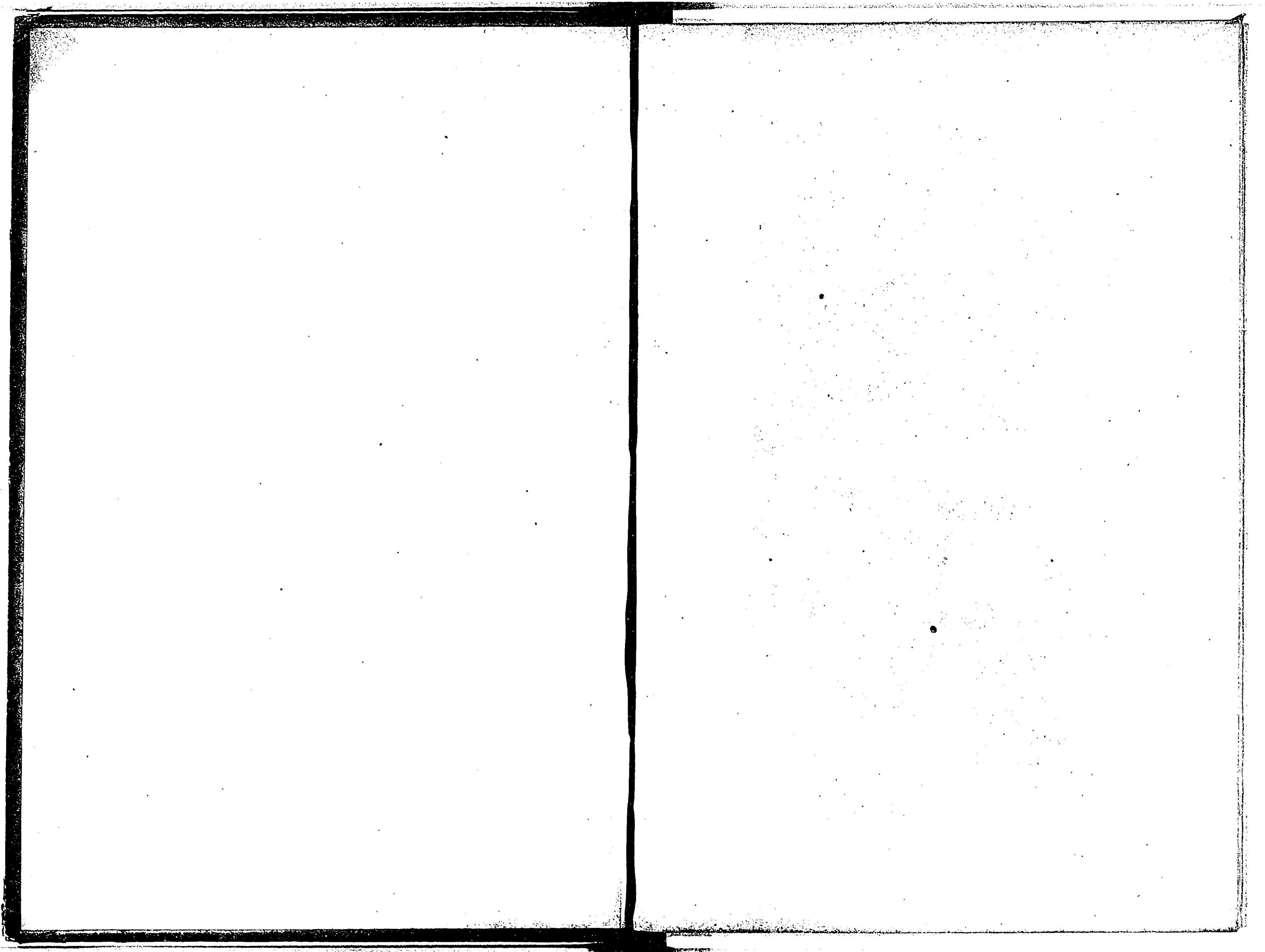
Vertical text on the right side of the dark area, possibly a page number or title, though it is extremely faint and difficult to read.

圖書集成
醫部全錄
卷之...

(...)

...

...





特67
596

027070-000-8

特67-596

小学日本地图

金港堂 / 刊

M26

ADI-0090

