



国立国会図書館

春色初旭の出 4編 208-685

ガラス使用



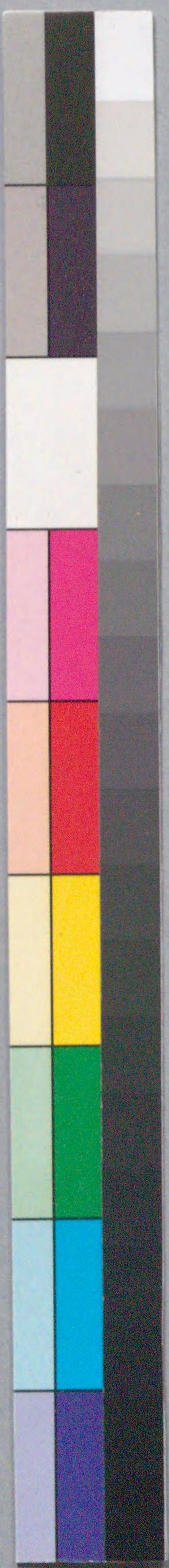
春色初旭の出

中

208  
42  
685

国立国会図書館 春色初旭の出 4編 208-685

ガラス使用





春色初旭の出初編中

第三回

直是の字の中程に長久の森にて裏の隅田の景色を

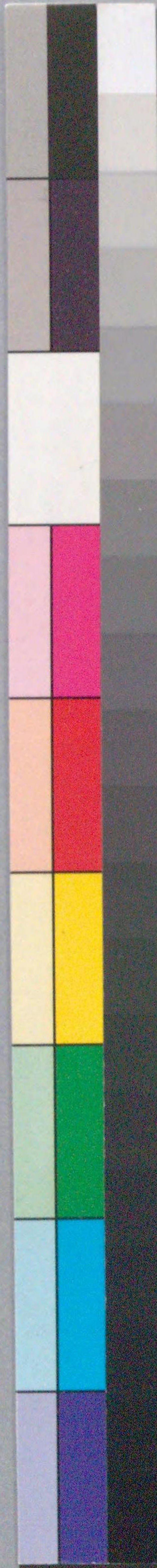
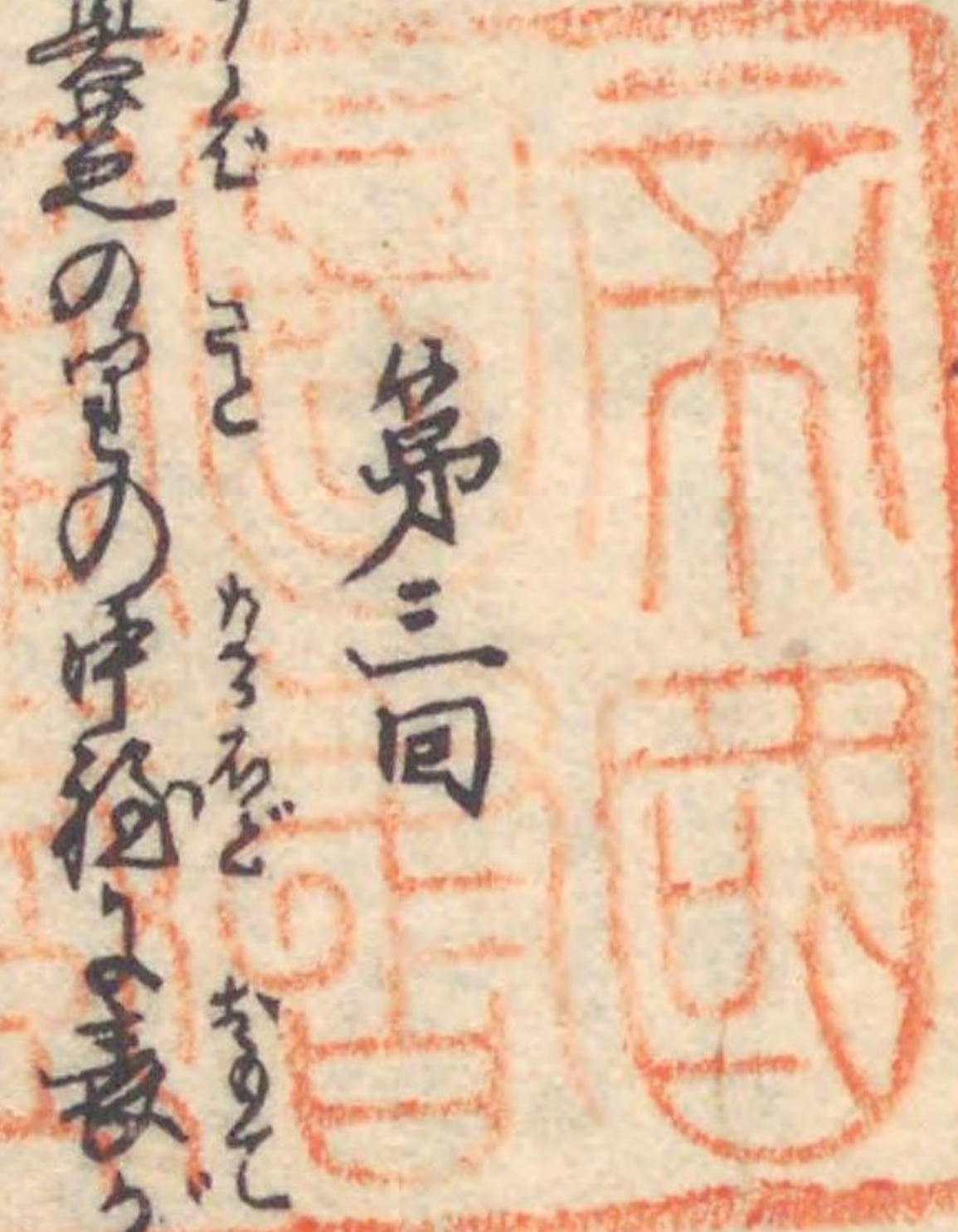
看せしむるに松尾の町にさうの商人の別荘とて

けり昔は水築山遊春をいふと梅が枝の付初る

雲盤の如きふつと翠の音も羨望のそよ音とて

となくと一箇の梅と橋の娘とて合はるるそよ音とて

江戸 狂言亭春雅著















さや  
ら  
の  
ま  
え

208-685











の縁後拾遺して多きを<sup>せんきき</sup> 世々<sup>せせ</sup> 傳へんと<sup>つたへんと</sup> せむ<sup>せむ</sup>  
 けり<sup>けり</sup> 須<sup>す</sup> 入<sup>い</sup> 不<sup>ふ</sup> 計<sup>けい</sup> したる<sup>したる</sup> 金<sup>かね</sup> 買<sup>かひ</sup> の<sup>の</sup> 宿<sup>しゆく</sup> 事<sup>こと</sup> を<sup>を</sup> 記<sup>し</sup> せ<sup>せ</sup>  
 ぶ<sup>ぶ</sup> 抄<sup>せう</sup> 年<sup>ねん</sup> 録<sup>ろく</sup> する<sup>する</sup> 如<sup>ごと</sup> して<sup>して</sup> 御<sup>ご</sup> 飛<sup>と</sup> 事<sup>こと</sup> の<sup>の</sup> 心<sup>こころ</sup> 記<sup>し</sup> せ<sup>せ</sup>  
 ぬ<sup>ぬ</sup> 先<sup>ま</sup> 考<sup>こう</sup> の<sup>の</sup> 由<sup>よし</sup> け<sup>け</sup> り<sup>り</sup> 今<sup>いま</sup> 考<sup>こう</sup> 録<sup>ろく</sup> する<sup>する</sup> 家<sup>か</sup> の<sup>の</sup> 子<sup>こ</sup>  
 たり<sup>たり</sup> 親<sup>おや</sup> 教<sup>おし</sup> 知<sup>し</sup> せ<sup>せ</sup> ぬ<sup>ぬ</sup> 故<sup>ゆゑ</sup> 知<sup>し</sup> ざる<sup>ざる</sup> 國<sup>くに</sup> 小<sup>こ</sup> あり<sup>あり</sup>  
 一<sup>いち</sup> 心<sup>こころ</sup> 記<sup>し</sup> せ<sup>せ</sup> ぬ<sup>ぬ</sup> 故<sup>ゆゑ</sup> 知<sup>し</sup> ざる<sup>ざる</sup> 國<sup>くに</sup> 小<sup>こ</sup> あり<sup>あり</sup>  
 ん<sup>ん</sup> と<sup>と</sup> 考<sup>こう</sup> する<sup>する</sup> 故<sup>ゆゑ</sup> 知<sup>し</sup> ざる<sup>ざる</sup> 國<sup>くに</sup> 小<sup>こ</sup> あり<sup>あり</sup>  
 も<sup>も</sup> 新<sup>あらた</sup> 後<sup>ご</sup> 傳<sup>つた</sup> へ<sup>へ</sup> ら<sup>ら</sup> ぬ<sup>ぬ</sup> 故<sup>ゆゑ</sup> 知<sup>し</sup> ざる<sup>ざる</sup> 國<sup>くに</sup> 小<sup>こ</sup> あり<sup>あり</sup>

此の御書

此の御書<sup>このごしよ</sup> 一<sup>いち</sup> 心<sup>こころ</sup> 記<sup>し</sup> せ<sup>せ</sup> ぬ<sup>ぬ</sup> 故<sup>ゆゑ</sup> 知<sup>し</sup> ざる<sup>ざる</sup> 國<sup>くに</sup> 小<sup>こ</sup> あり<sup>あり</sup>  
 中<sup>ちゆう</sup> 世<sup>せ</sup> を<sup>を</sup> 考<sup>こう</sup> 録<sup>ろく</sup> する<sup>する</sup> 故<sup>ゆゑ</sup> 知<sup>し</sup> ざる<sup>ざる</sup> 國<sup>くに</sup> 小<sup>こ</sup> あり<sup>あり</sup>  
 奥<sup>おく</sup> 方<sup>ほう</sup> 心<sup>こころ</sup> 考<sup>こう</sup> 録<sup>ろく</sup> する<sup>する</sup> 故<sup>ゆゑ</sup> 知<sup>し</sup> ざる<sup>ざる</sup> 國<sup>くに</sup> 小<sup>こ</sup> あり<sup>あり</sup>

此の御書<sup>このごしよ</sup> 一<sup>いち</sup> 心<sup>こころ</sup> 記<sup>し</sup> せ<sup>せ</sup> ぬ<sup>ぬ</sup> 故<sup>ゆゑ</sup> 知<sup>し</sup> ざる<sup>ざる</sup> 國<sup>くに</sup> 小<sup>こ</sup> あり<sup>あり</sup>  
 梶<sup>かき</sup> さん<sup>さん</sup> び<sup>び</sup> ら<sup>ら</sup> ぬ<sup>ぬ</sup> 故<sup>ゆゑ</sup> 知<sup>し</sup> ざる<sup>ざる</sup> 國<sup>くに</sup> 小<sup>こ</sup> あり<sup>あり</sup>  
 一<sup>いち</sup> 心<sup>こころ</sup> 記<sup>し</sup> せ<sup>せ</sup> ぬ<sup>ぬ</sup> 故<sup>ゆゑ</sup> 知<sup>し</sup> ざる<sup>ざる</sup> 國<sup>くに</sup> 小<sup>こ</sup> あり<sup>あり</sup>  
 一<sup>いち</sup> 心<sup>こころ</sup> 記<sup>し</sup> せ<sup>せ</sup> ぬ<sup>ぬ</sup> 故<sup>ゆゑ</sup> 知<sup>し</sup> ざる<sup>ざる</sup> 國<sup>くに</sup> 小<sup>こ</sup> あり<sup>あり</sup>







あづき...  
い...  
あ...  
あ...  
あ...  
あ...  
あ...  
あ...  
あ...  
あ...

あ...  
あ...  
あ...  
あ...  
あ...  
あ...  
あ...  
あ...  
あ...  
あ...









おもてのよきはばくさるナト  
 春餅しきくさつりやせん  
 めいせいせんていせいせいせい  
 すめりまき身一物のねがふふ  
 かまねんていせいせいせい  
 のでせいせいせいせい  
 まねんていせいせいせい  
 とらふおまねんていせいせいせい

光  
 イヤマリヤアモ  
 だ子あの一物の方でもお  
 のもあまのうらみ  
 おびのサ何と実者で  
 いまの光  
 もあつおを  
 何うかめい  
 やうし者だ





Handwritten Japanese text in cursive style (sōsho) on the left page. The text is arranged in vertical columns and includes various characters and kana. Some characters are written in a more formal style, while others are highly stylized. The text appears to be a continuation of a narrative or a collection of poems.

Handwritten Japanese text in cursive style (sōsho) on the right page. The text is arranged in vertical columns and includes various characters and kana. Some characters are written in a more formal style, while others are highly stylized. The text appears to be a continuation of a narrative or a collection of poems.



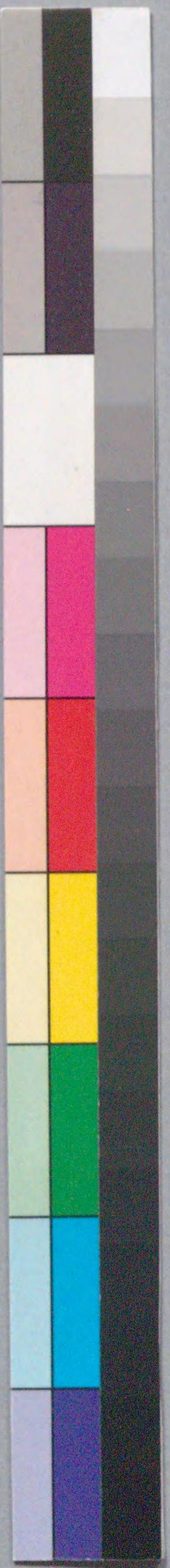


Handwritten text at the top of the right page, possibly a title or chapter heading.

第四回 (Chapter 4)

Main body of handwritten text on the right page, written in a cursive style with some annotations.

Main body of handwritten text on the left page, continuing the narrative or dialogue.



































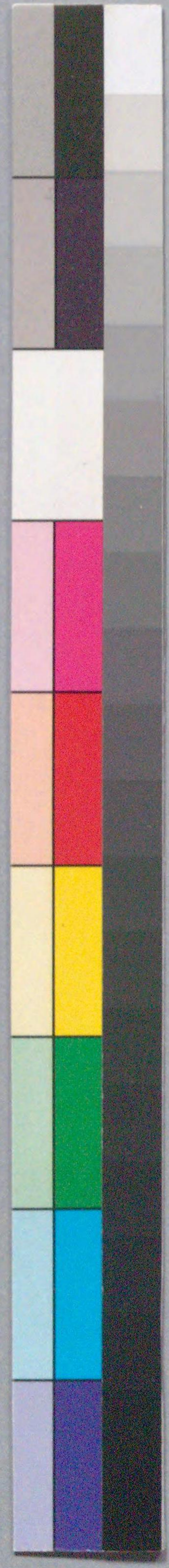


誰ぞあると思ひうらなと合せくありちのなほ初て  
花もさびし松も枝も新らさる可し松は春の葉が子  
おまじふら下風あつておまじふら下風あつて  
まはるあんなる湯の湯でよくぬらさるモウよきト  
まはるあんなる湯の湯でよくぬらさるモウよきト  
一面におまじふら下風あつておまじふら下風あつて  
しき先 割るが甚るるといふや下 兩人笑んとす  
お味が手あつてと持あつてトモモウ湯の出流を  
お味が手あつてと持あつてトモモウ湯の出流を

春色初旭の出

てかむらひふれりたヨモフる花うらな海へ出てあつたト  
云もれくこ人の面目をうらな海へ出てあつたト  
鳥と鳥へ 何方も春の葉が子

春色初旭の出

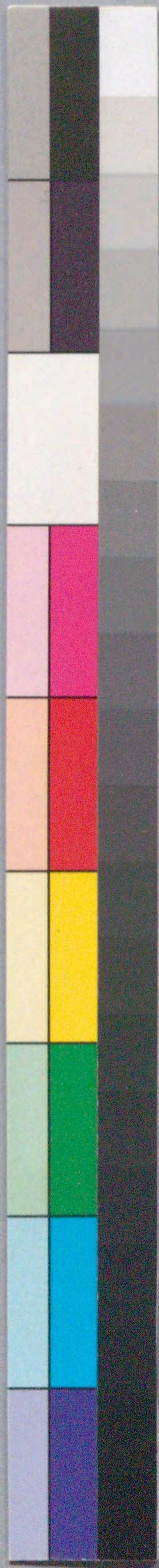




208  
12  
685

*[Faint handwritten text, likely bleed-through from the reverse side]*

女子の日記





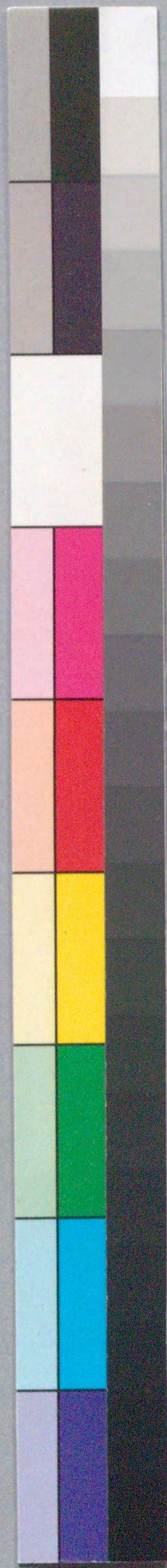
208  
12  
685

国立国会図書館 春色初旭の出 4編 208-685

ガラス使用







国立国会図書館 春色初旭の出 4編 208-685



ガラス使用

