

国立国会図書館 人間一心観替繰 : 2巻 207-327

ガラス使用

207
327

度
の
公

或
亭
と
馬
作
樹
下
右
と
作
成

皇
國
画

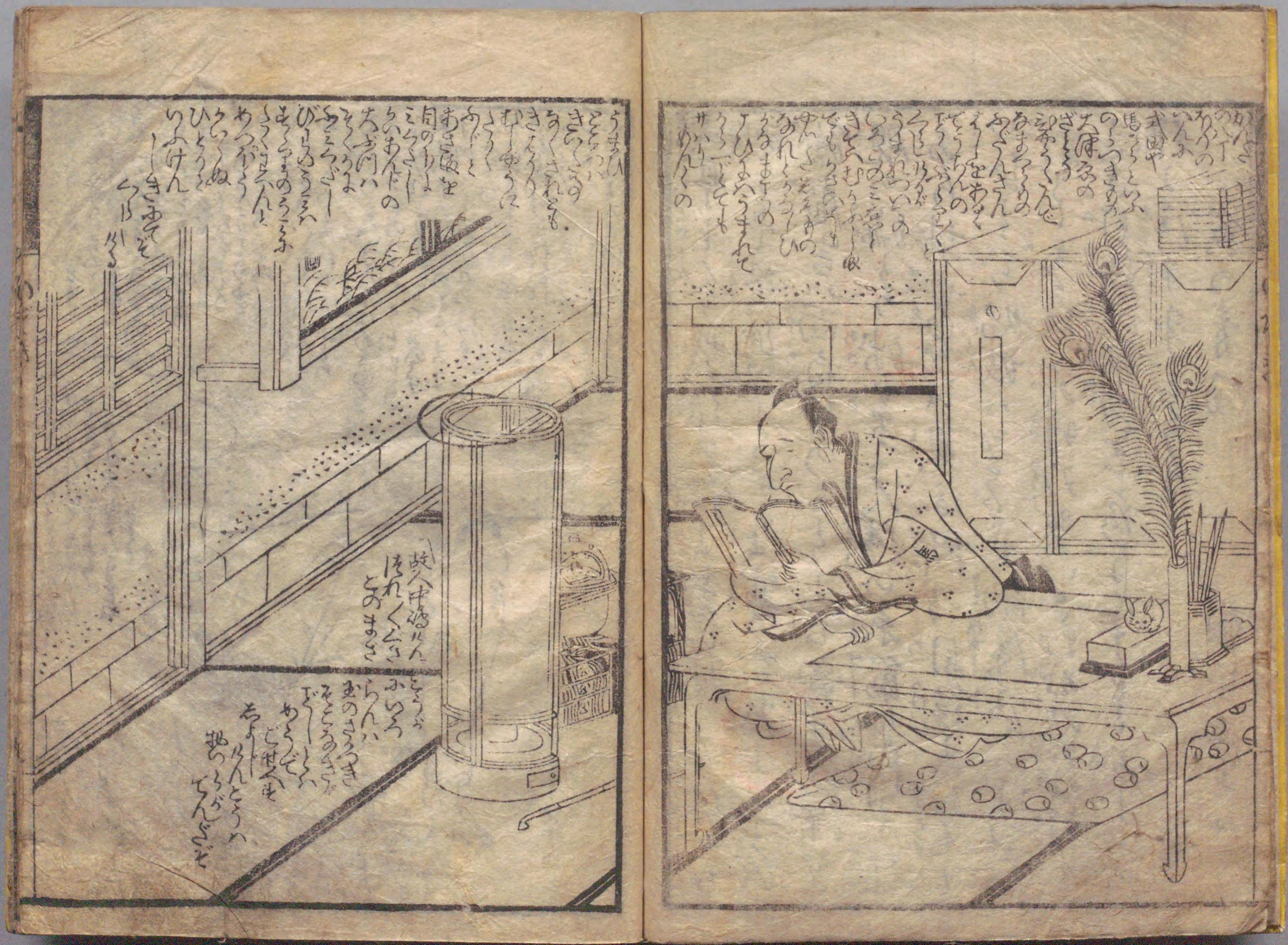
の
そ
の
日
鏡

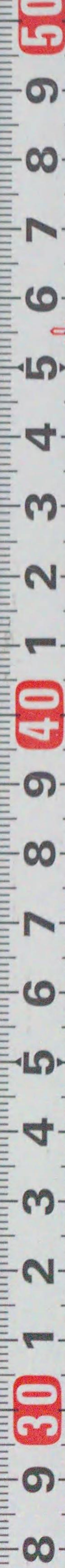
全
二
冊



式亭主人が戯作の種よ第の袖より浮世を
 覆く多笑加ぬく天を窺ふの
 繪虚言ハ面白をのこころ
 硯の海より深き人情の糸助を
 むら世世の目鏡よ紅毛も
 袖屏風の味つが
 目鏡の類向をさるる
 作序事あり

樹下石上誌











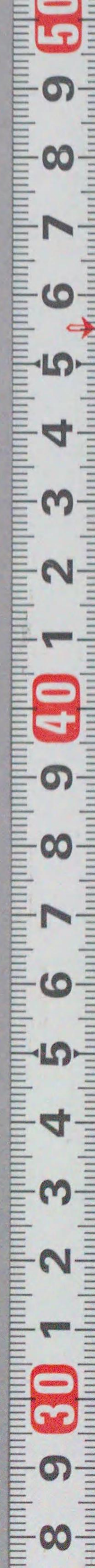


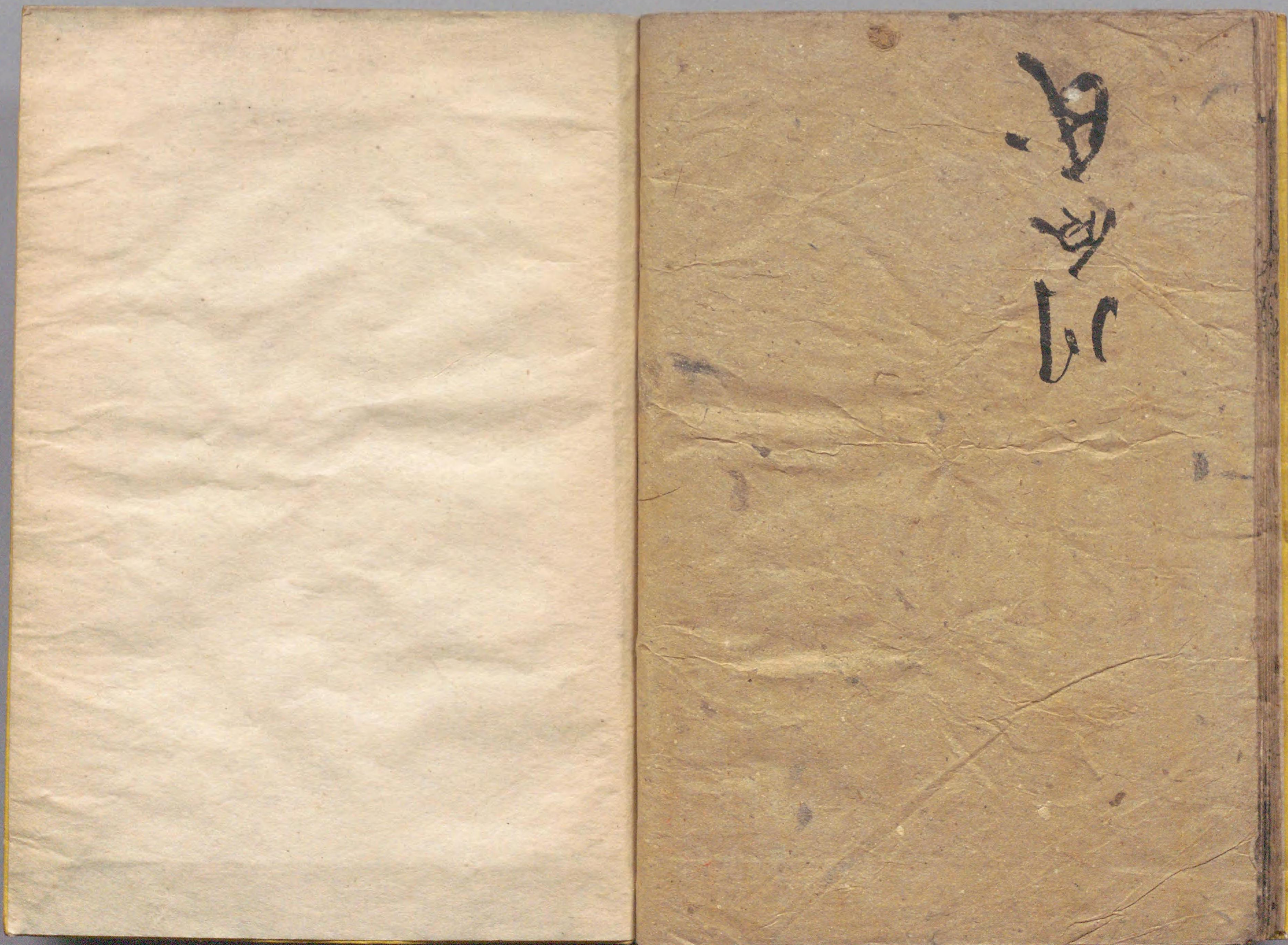
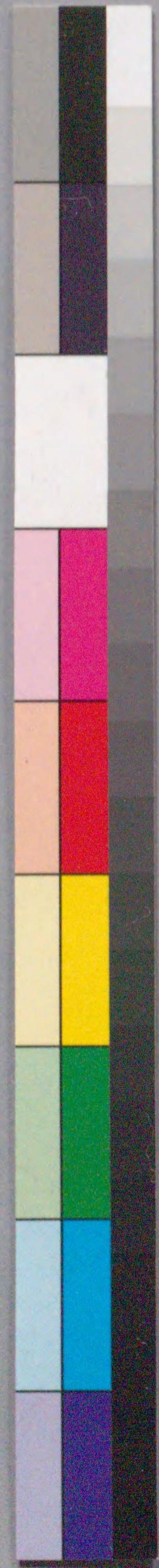




207
327

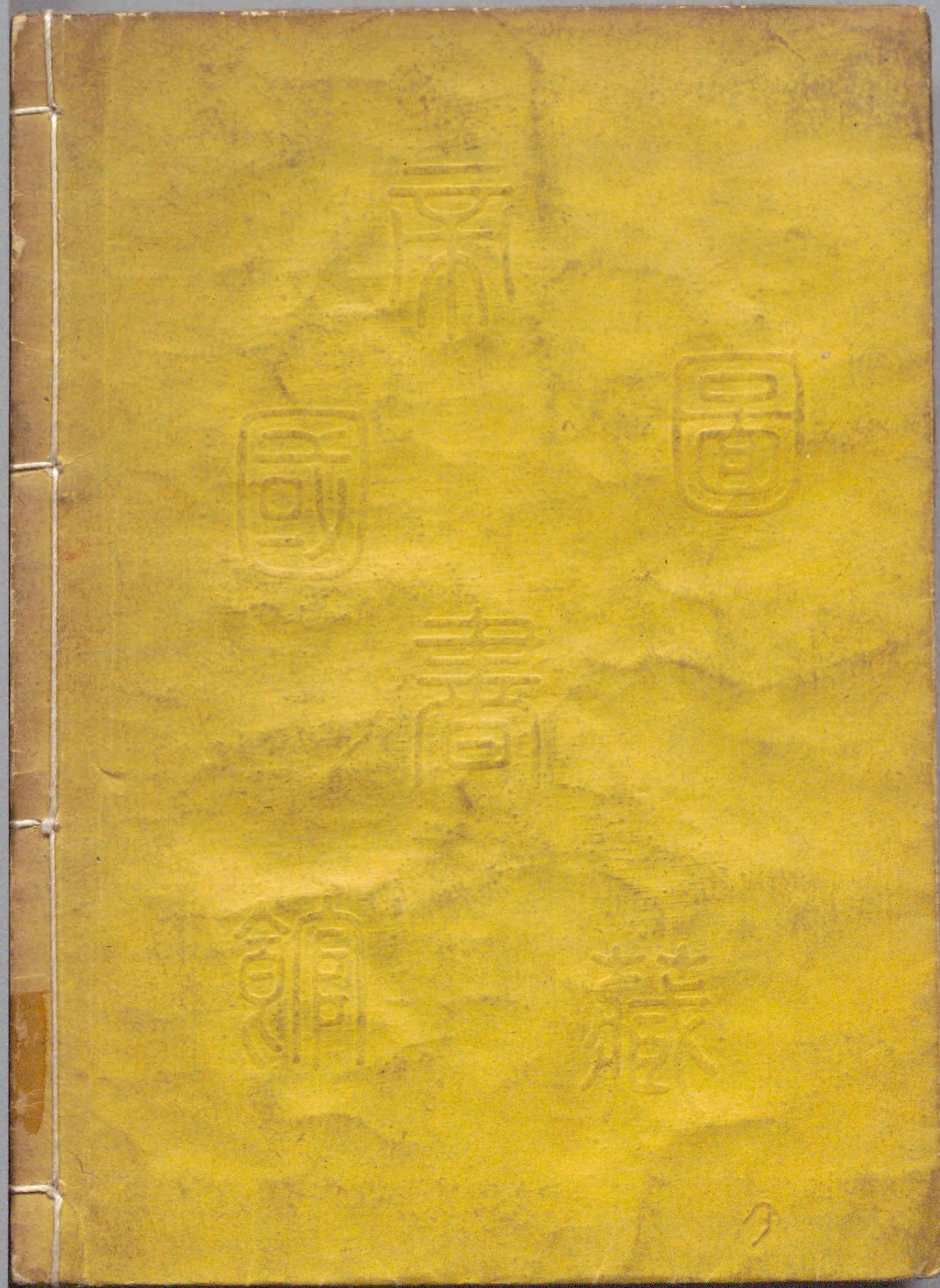
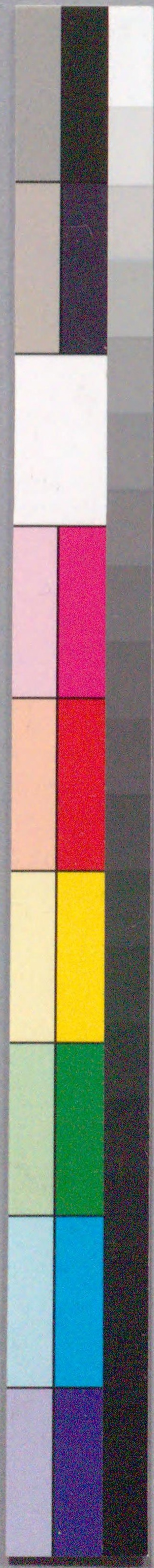
Handwritten text in Japanese, including a central vertical column and smaller annotations on the right side.





心観替





国立国会図書館 人間一心視替繰 : 2巻 207-327

ガラス使用

