

国立国会図書館 引返譬幕明 : 3巻 207-445

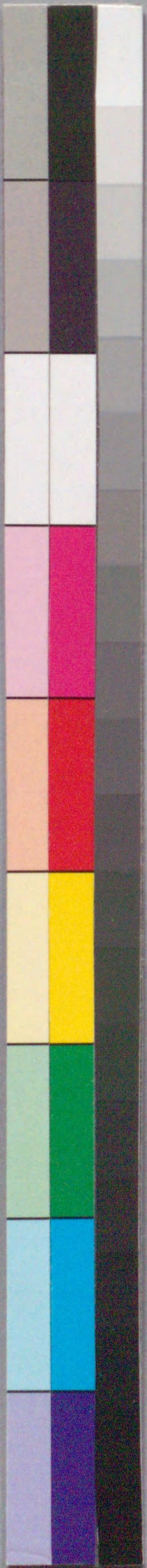
ガラス使用

引返譬幕明

高作


207
445

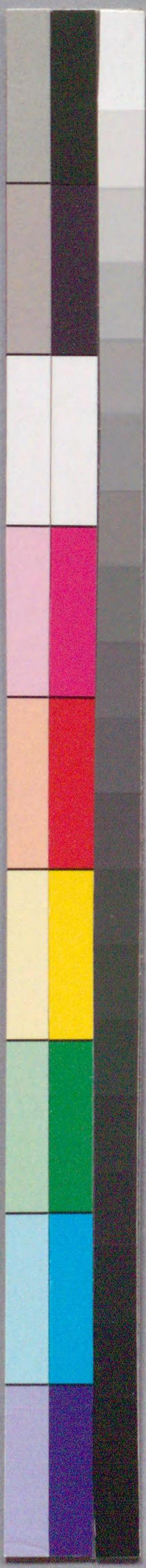
宗元
論士



序

嘗聞荀子性惡孟子性善其確言也
 放屁書生の腹乃底底に於ては處に穴爪色の表紙ふらん
 陳奮漢文屈の如く新唐古唐本
 余此後不圖原く忽然一固乃旨麵と
 案下悪と以て人の心と即善具引返喻の幕明
 と顯して。心學者流の茶碗の端と擲く夏爾

于崑寛政己未春
 於囉哩樓
 式亭三馬題



酒日堪忍五兩
 而后扇亦三兩
 則天窗打擲茶
 碗無懸直也

山
 徳





夫如尻而不敬者妻若屎而益不憐
 此言也
 夫如尻而不敬者妻若屎而益不憐
 此言也



不信

「不信」は、けしき、かたじけなく、
ふのり、くさくさ、せせこまし、
見れば、けしき、やばく、
ゆき、ゆき、ゆき、ゆき、

朋友の不信を、
「不信」は、けしき、かたじけなく、
ふのり、くさくさ、せせこまし、
見れば、けしき、やばく、
ゆき、ゆき、ゆき、ゆき、

「不信」は、けしき、かたじけなく、
ふのり、くさくさ、せせこまし、
見れば、けしき、やばく、
ゆき、ゆき、ゆき、ゆき、



南無散放大庚申像

「南無散放大庚申像」
「南無散放大庚申像」
「南無散放大庚申像」

「不信」は、けしき、かたじけなく、
ふのり、くさくさ、せせこまし、
見れば、けしき、やばく、
ゆき、ゆき、ゆき、ゆき、

「不信」は、けしき、かたじけなく、
ふのり、くさくさ、せせこまし、
見れば、けしき、やばく、
ゆき、ゆき、ゆき、ゆき、



207
445

新作多々出来りて其の極めたる者
ふりて付返りて其の極めたる者
而之笑ひの極めたる者即ち左の通る

夫の南木 使太平記向鉢巻三

是の嘔氣 引返譬言幕四三

略画 授典學馬鹿式折本

三馬戲作

芝全交寺 戲作開帳 空如米万八縁起三

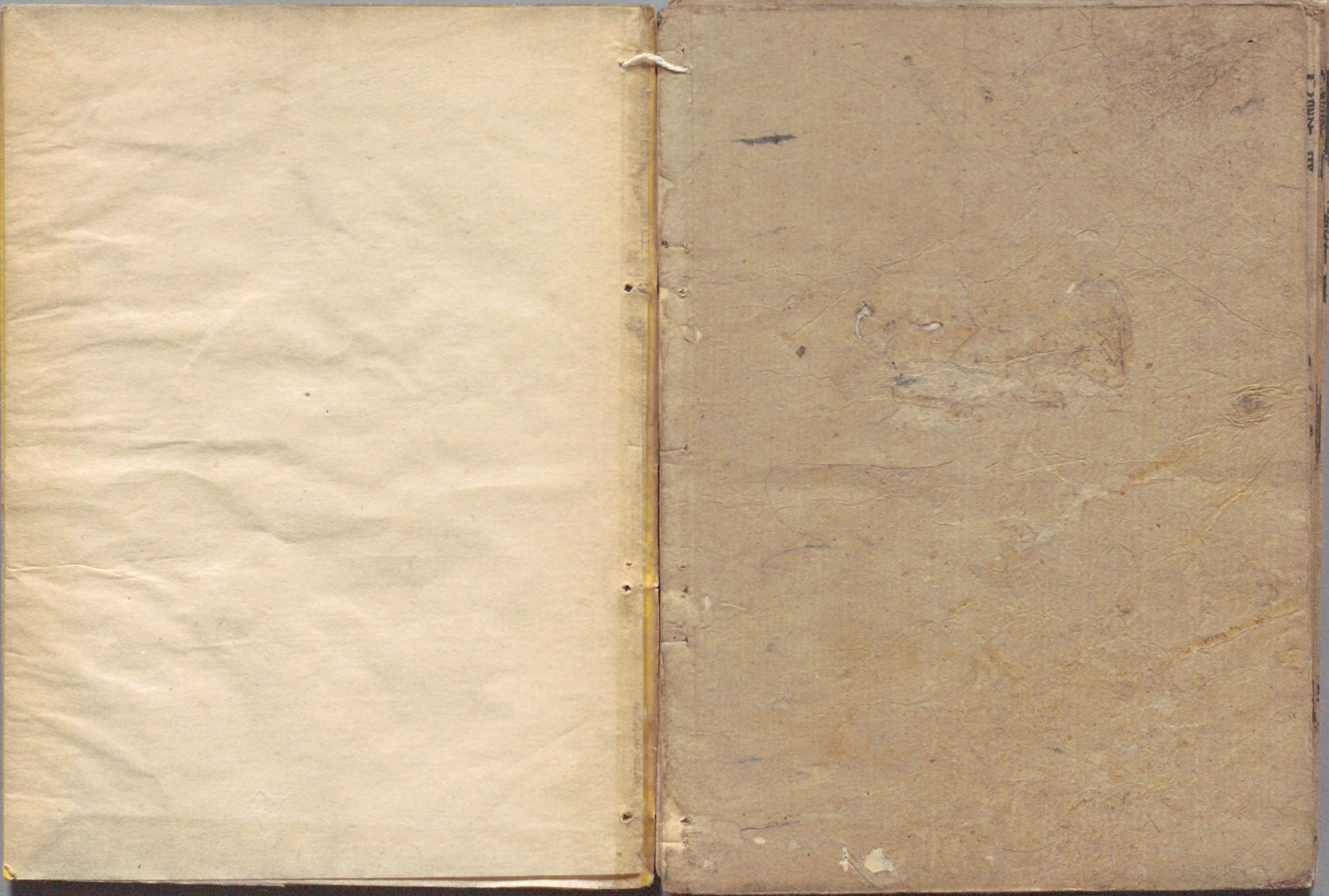
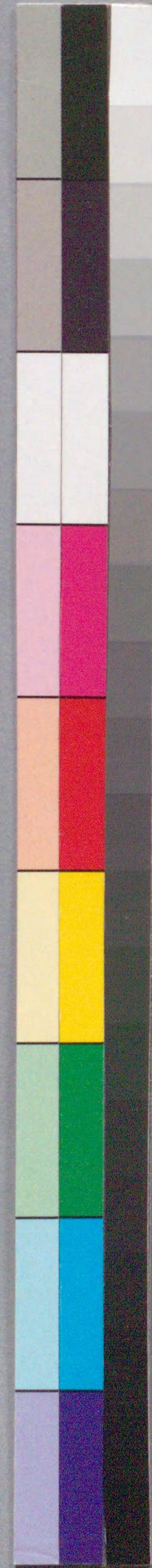
世話半 時代哉 牙茶掛押兵 三

式亭 増補 紅磑南京燒繼 三

草社子 五懞夢 式亭三馬樂日記 三

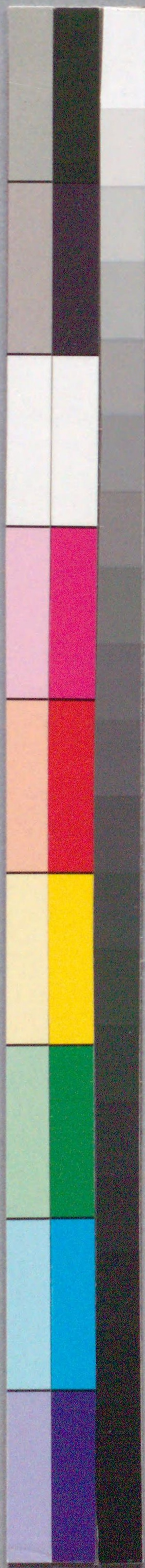
古今の相感なるに名をわづらひて其の極めたる者
古今の相感なるに名をわづらひて其の極めたる者
古今の相感なるに名をわづらひて其の極めたる者



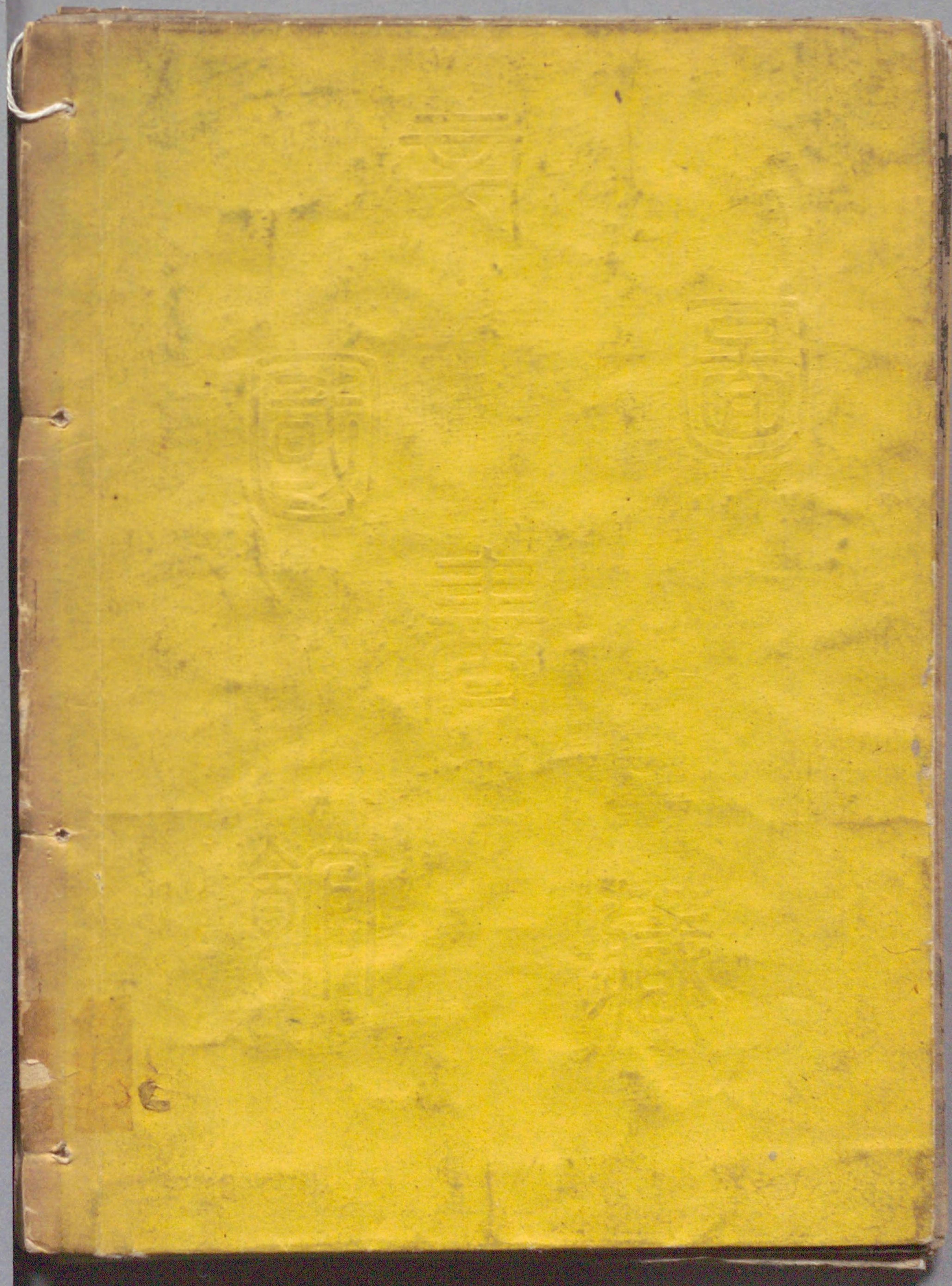


国立国会図書館 引返譬幕明 : 3巻 207-445

ガラス使用

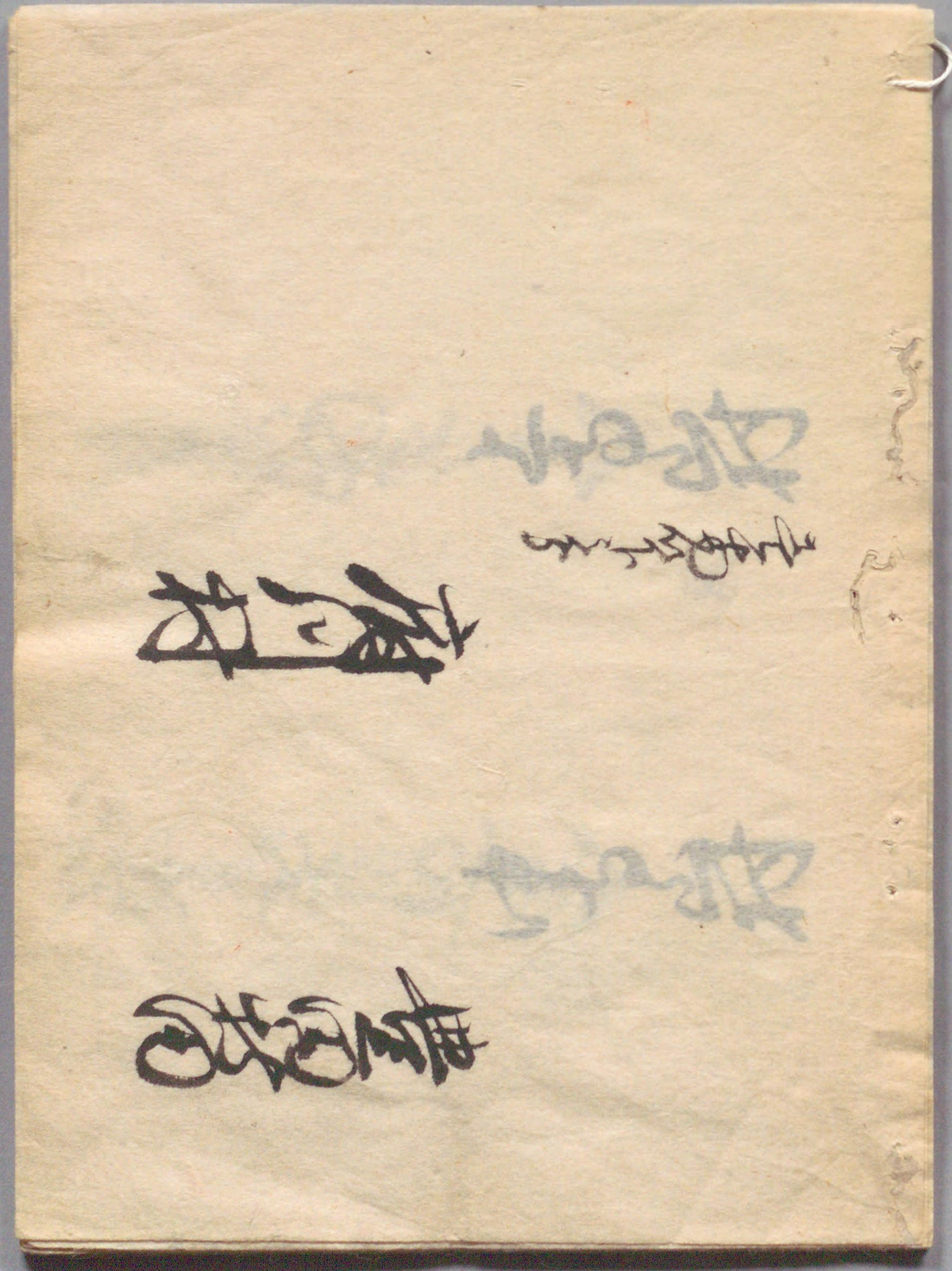
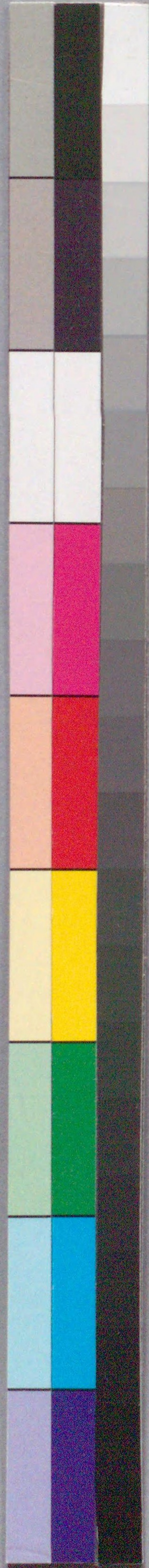


国立国会図書館 引返警幕明 : 3巻 207-445



ガラス使用



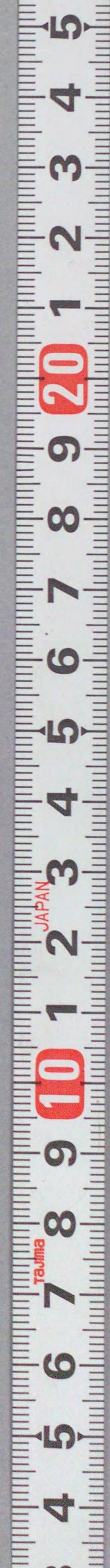
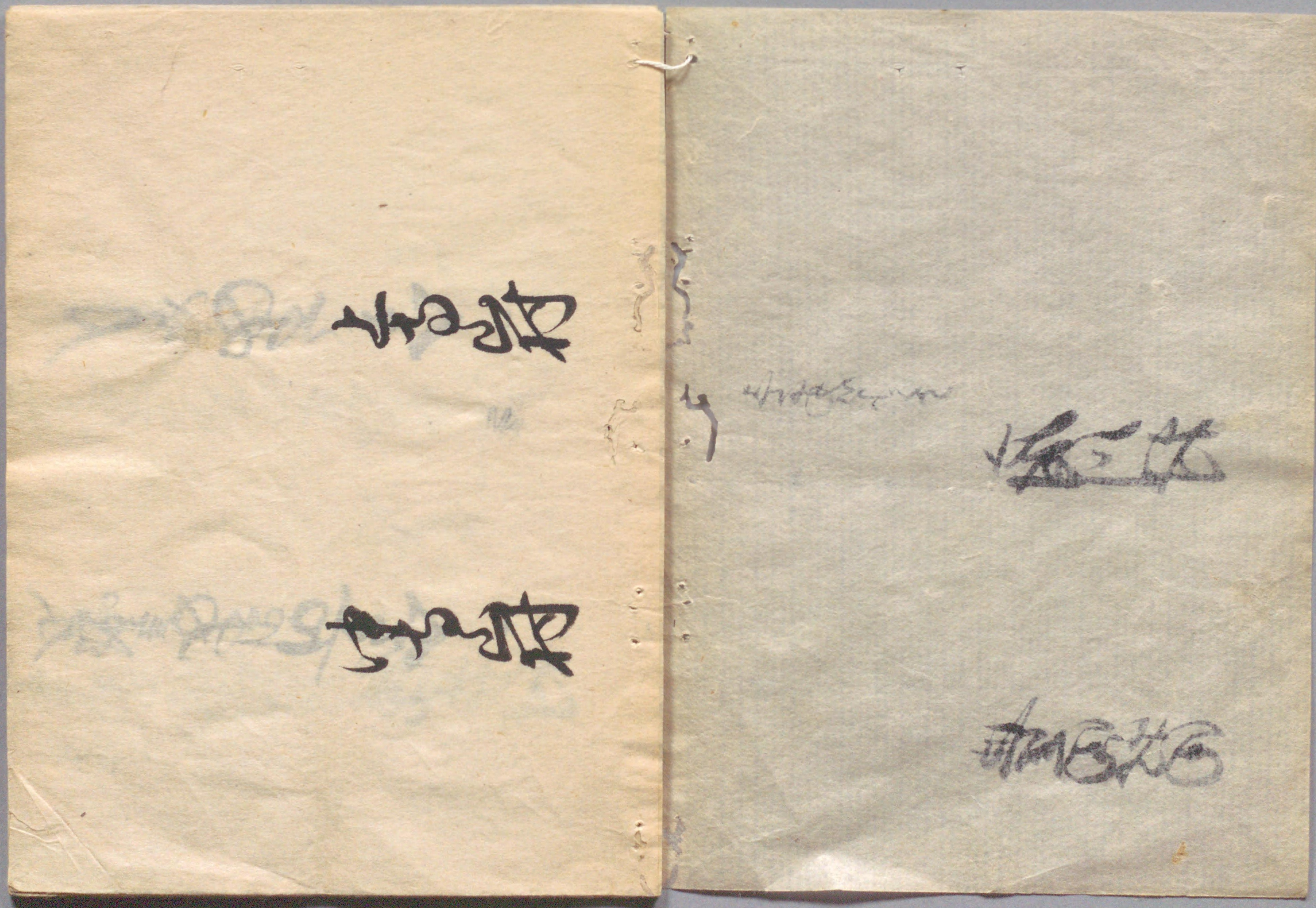
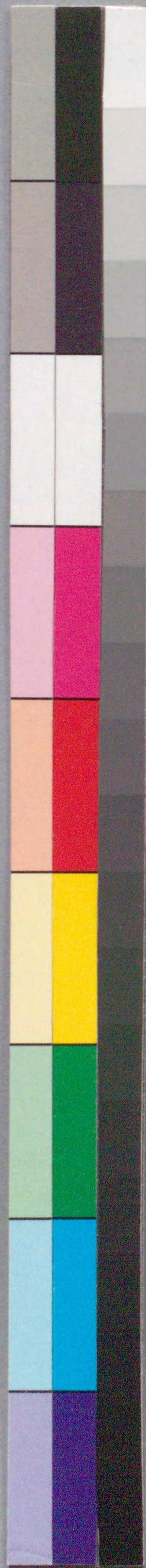


国立国会図書館 引返警幕明 : 3巻 207-445

入紙に使用されていた用紙

ガラス使用

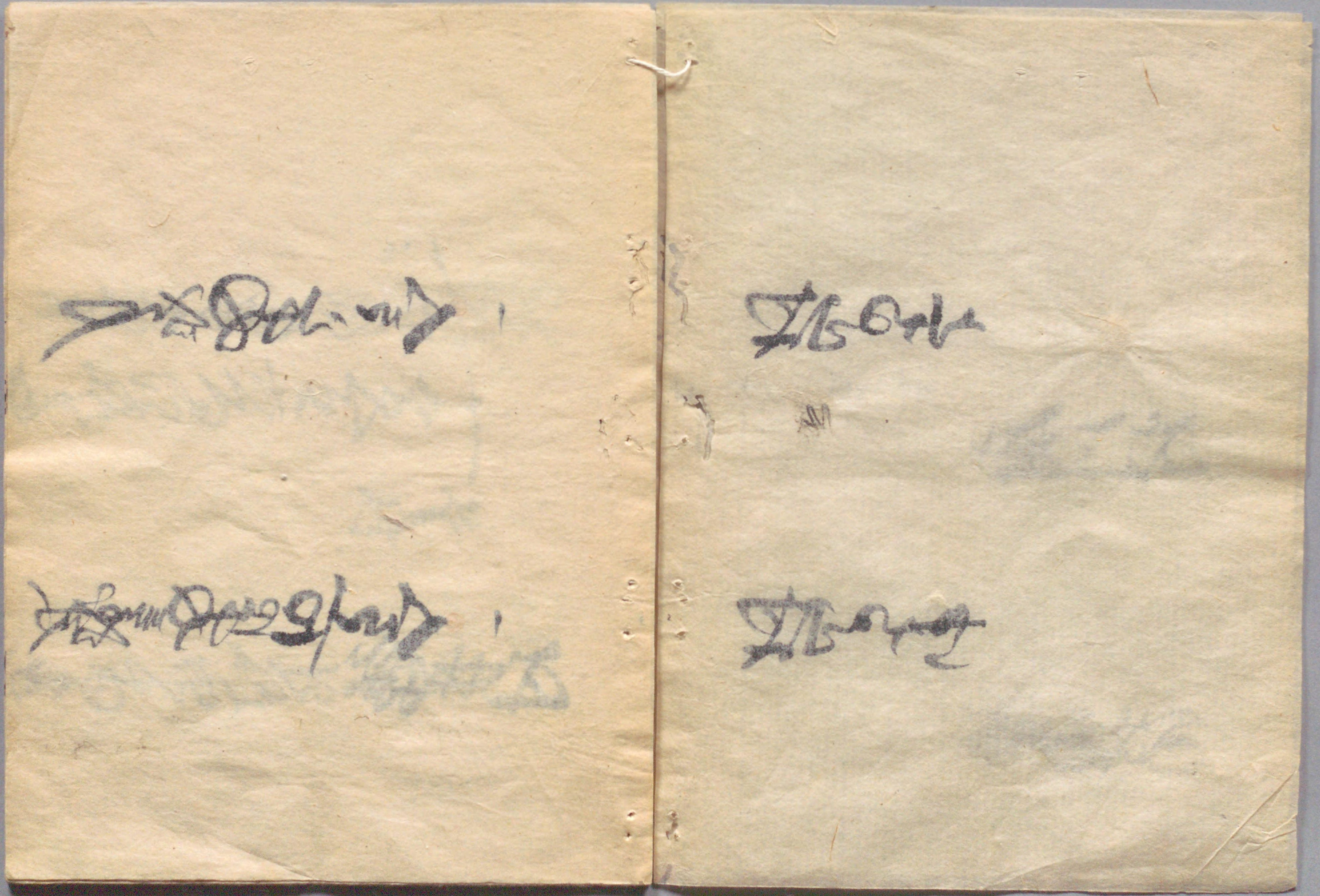




国立国会図書館 引返警幕明 : 3巻 207-445

入紙に使用されていた用紙

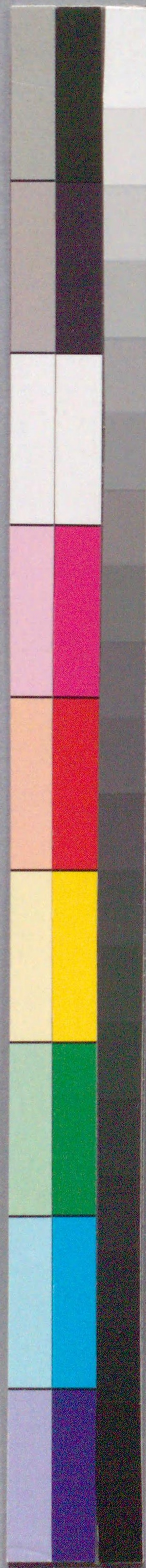
ガラス使用

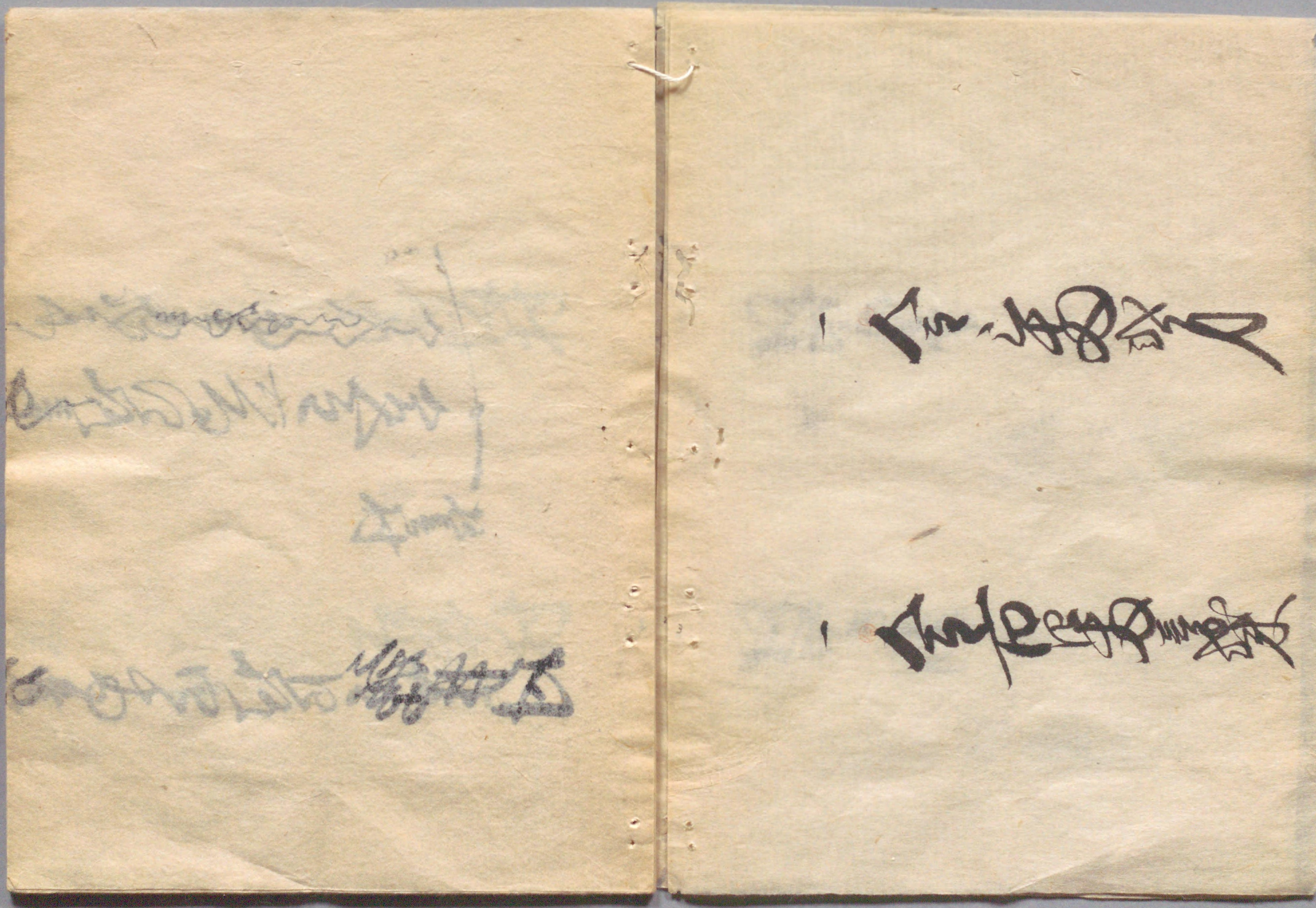
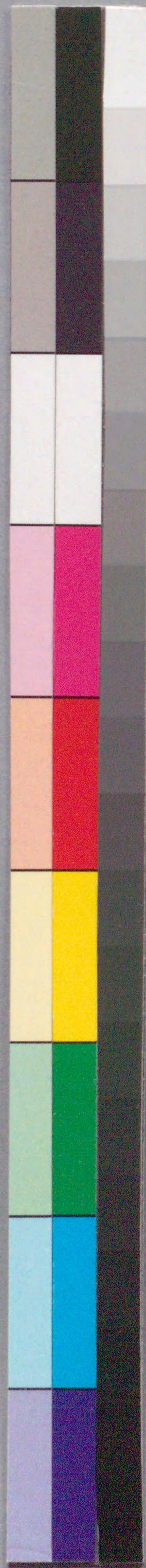


国立国会図書館 引返警幕明 : 3巻 207-445

入紙に使用されていた用紙

ガラス使用

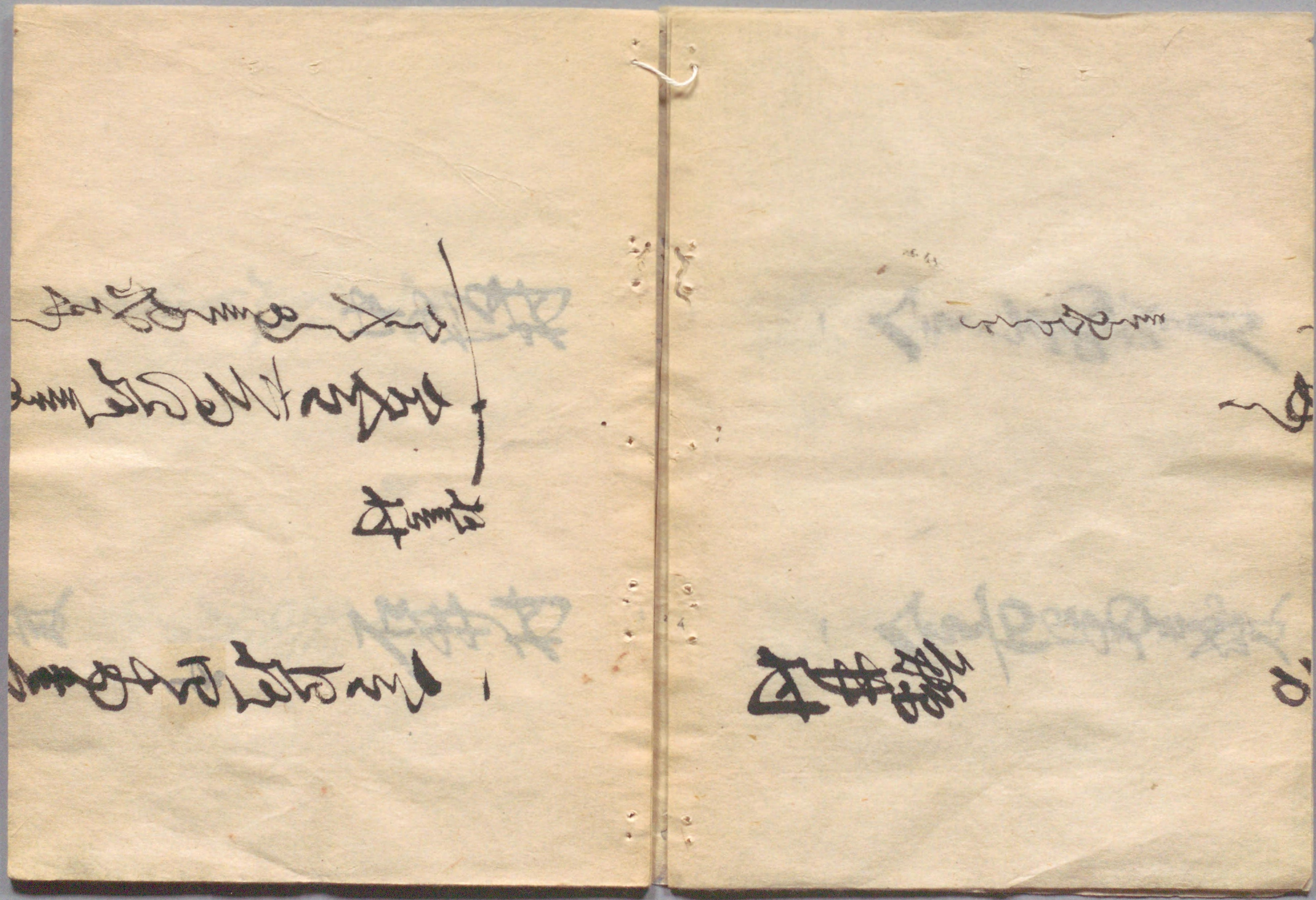
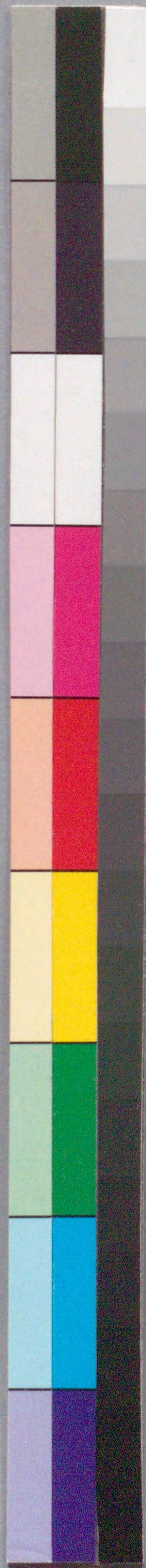




国立国会図書館 引返警幕明 : 3巻 207-445

入紙に使用されていた用紙

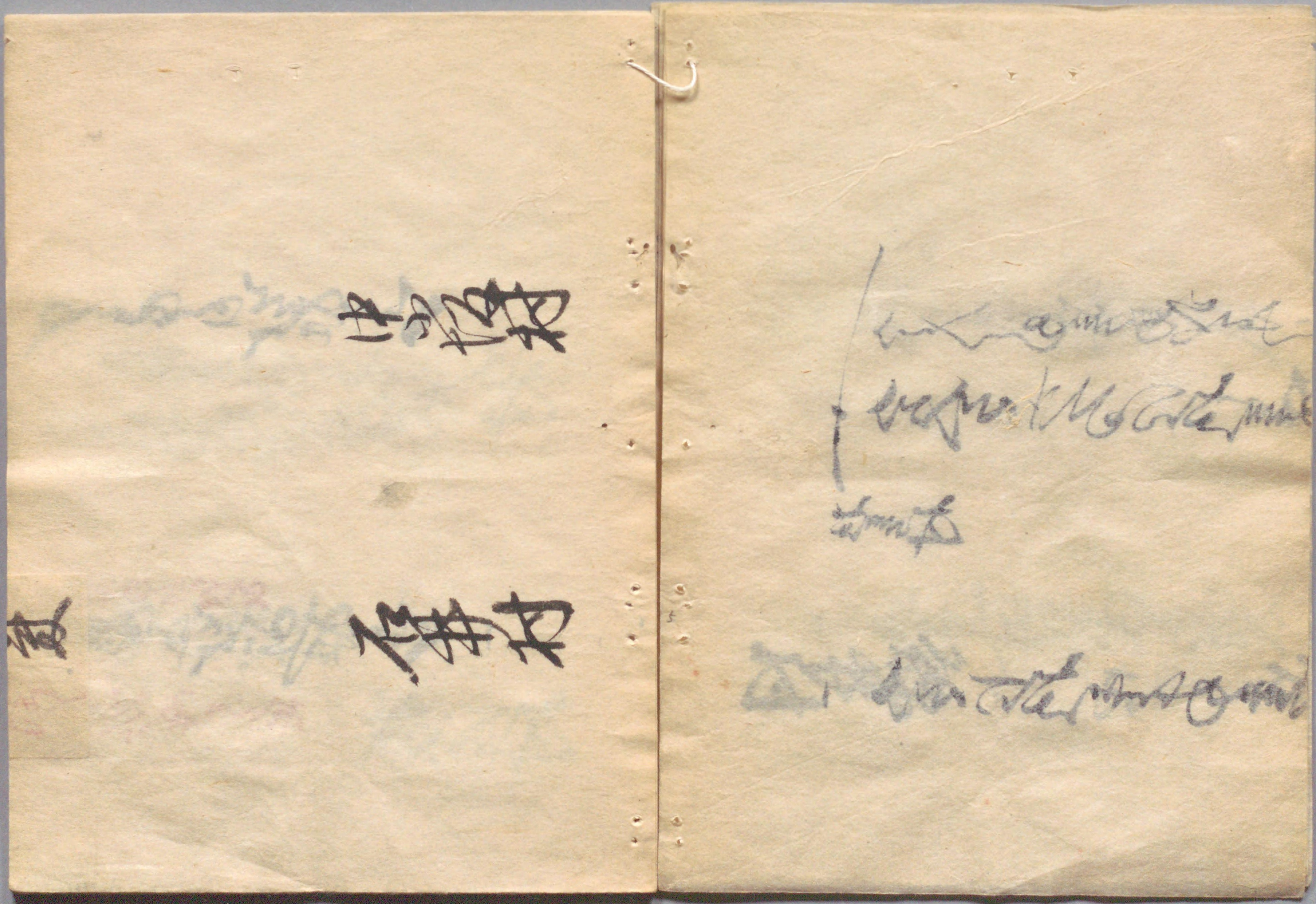
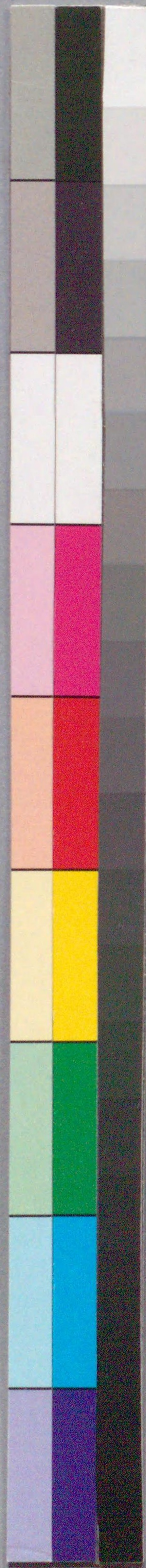
ガラス使用



国立国会図書館 引返警幕明 : 3巻 207-445

入紙に使用されていた用紙

ガラス使用

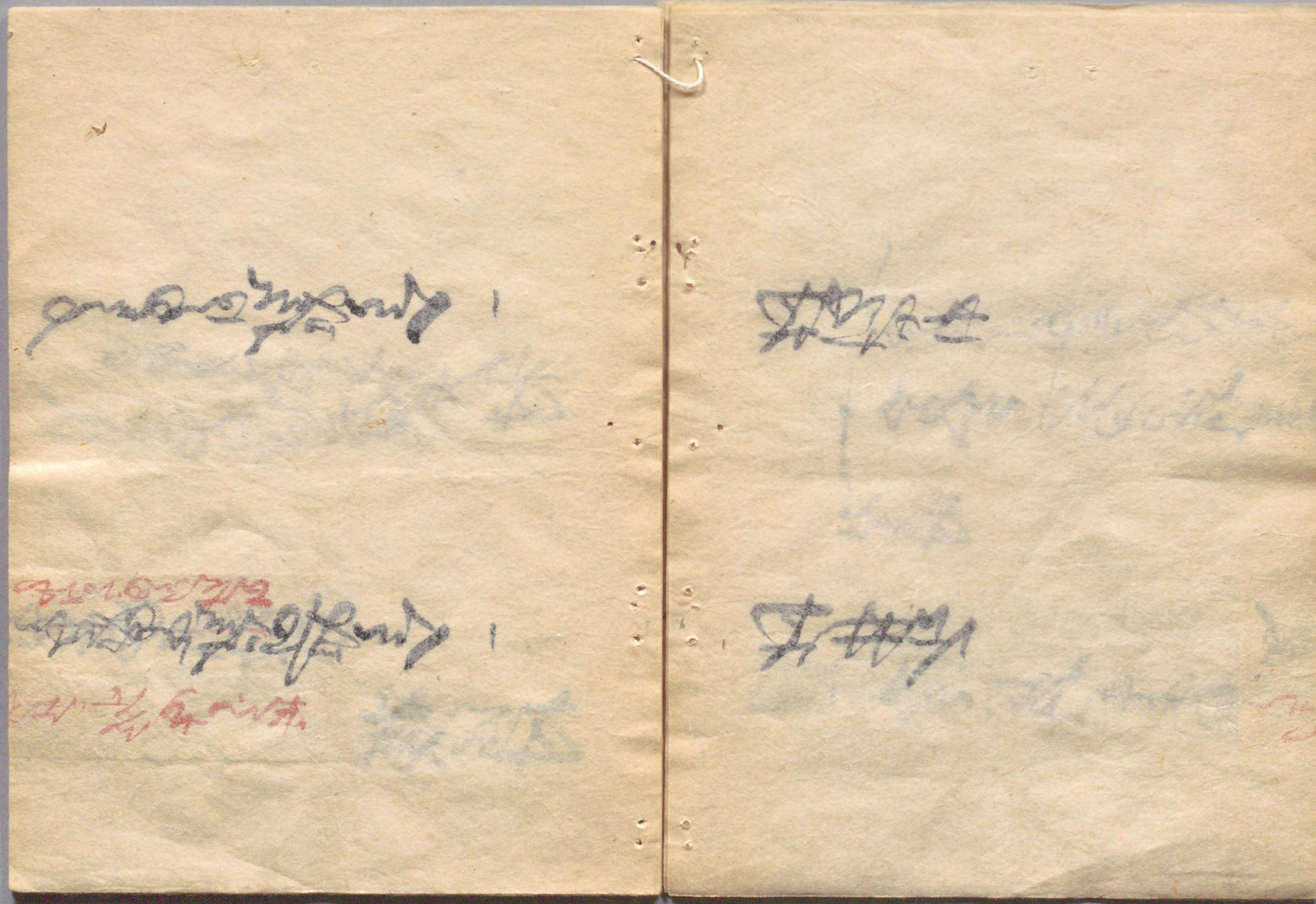
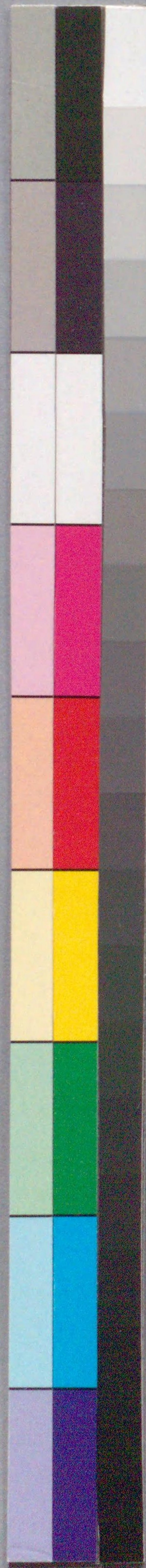


国立国会図書館 引返警幕明 : 3巻 207-445

入紙に使用されていた用紙

ガラス使用

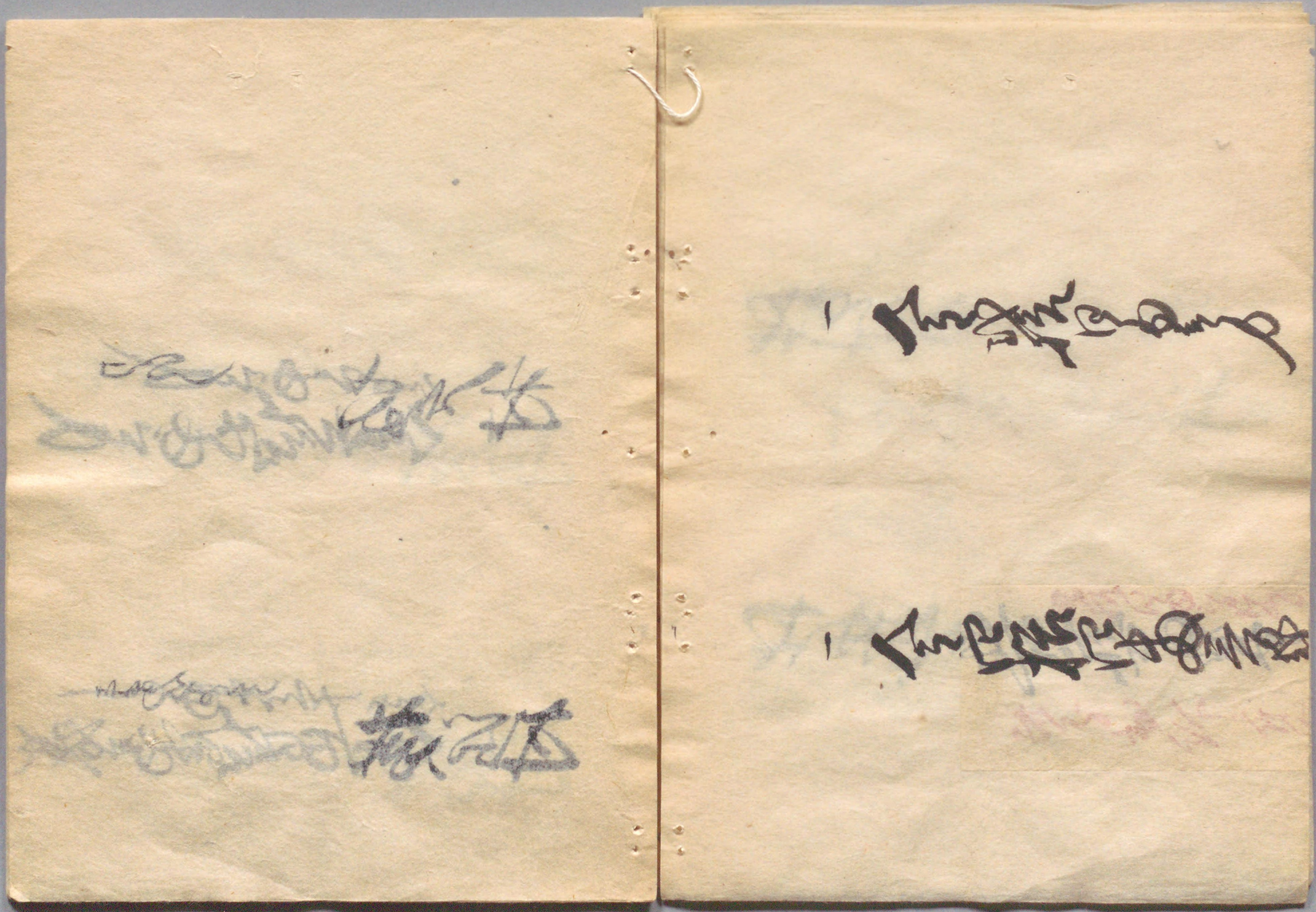
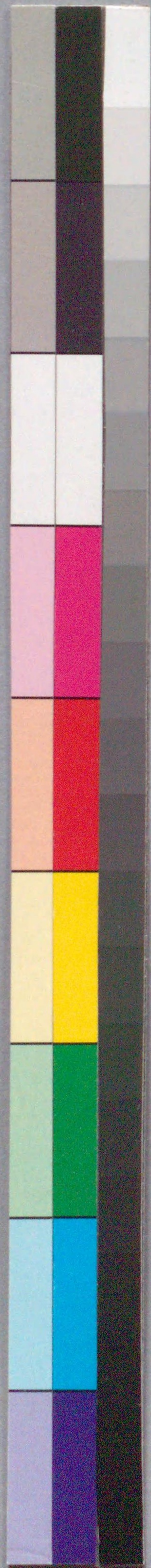




国立国会図書館 引返警幕明 : 3巻 207-445

入紙に使用されていた用紙

ガラス使用

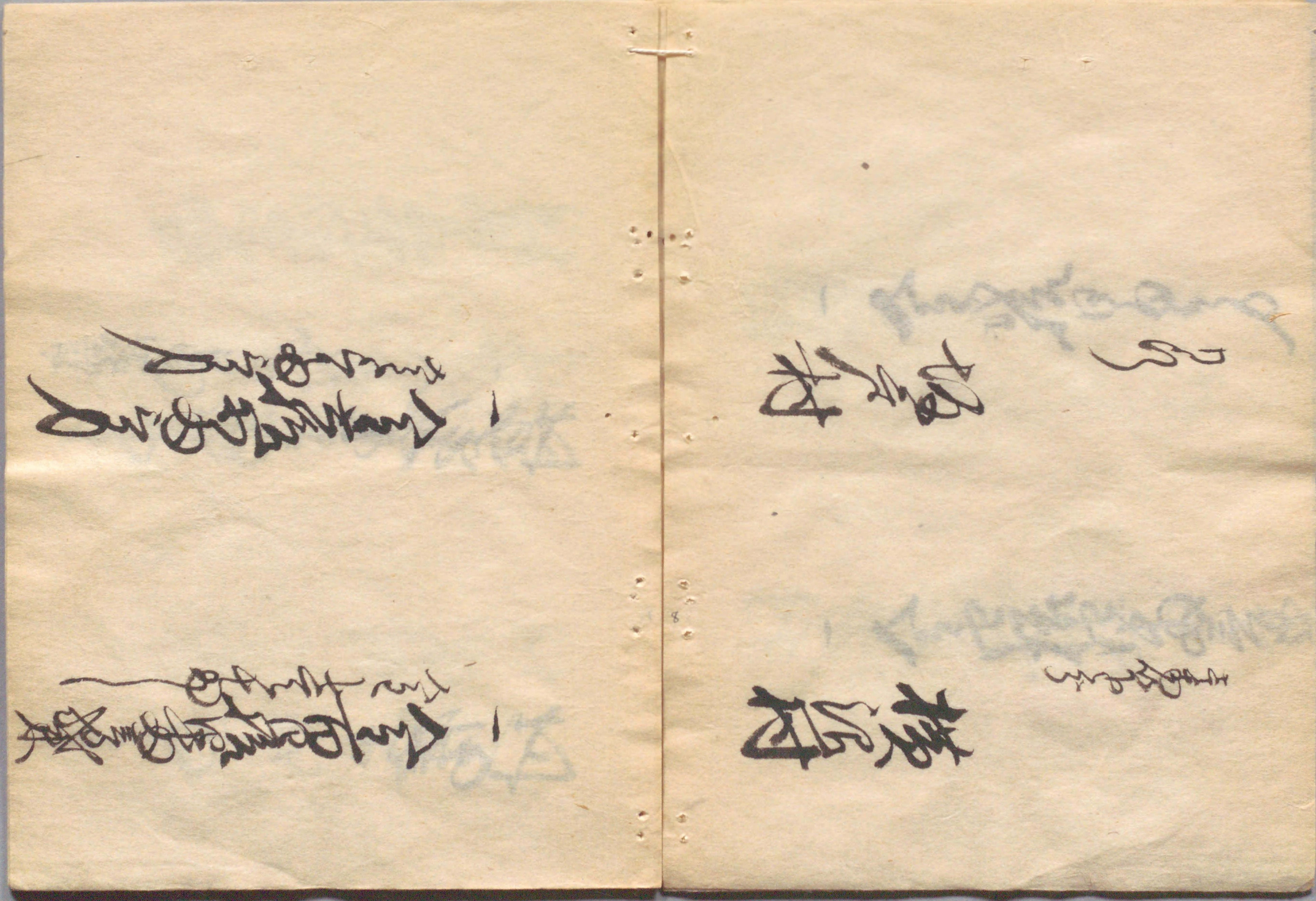
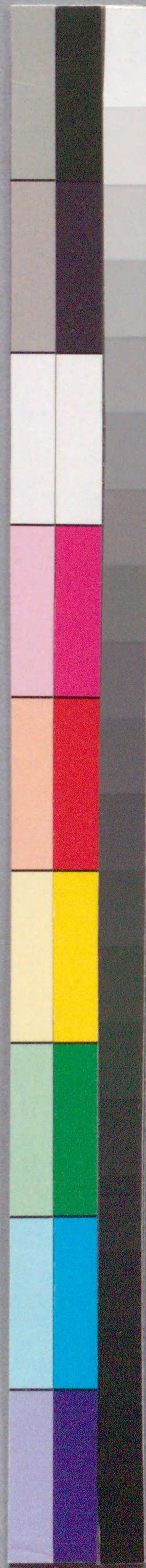


国立国会図書館 引返警幕明：3巻 207-445

入紙に使用されていた用紙

ガラス使用

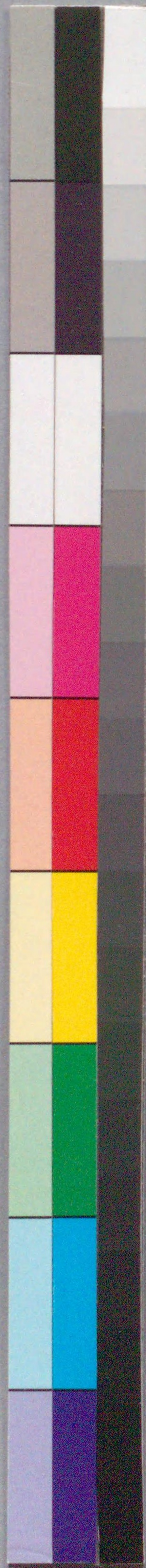




国立国会図書館 引返警幕明 : 3巻 207-445

入紙に使用されていた用紙

ガラス使用



引返警幕明
 3巻 207-445
 国立国会図書館

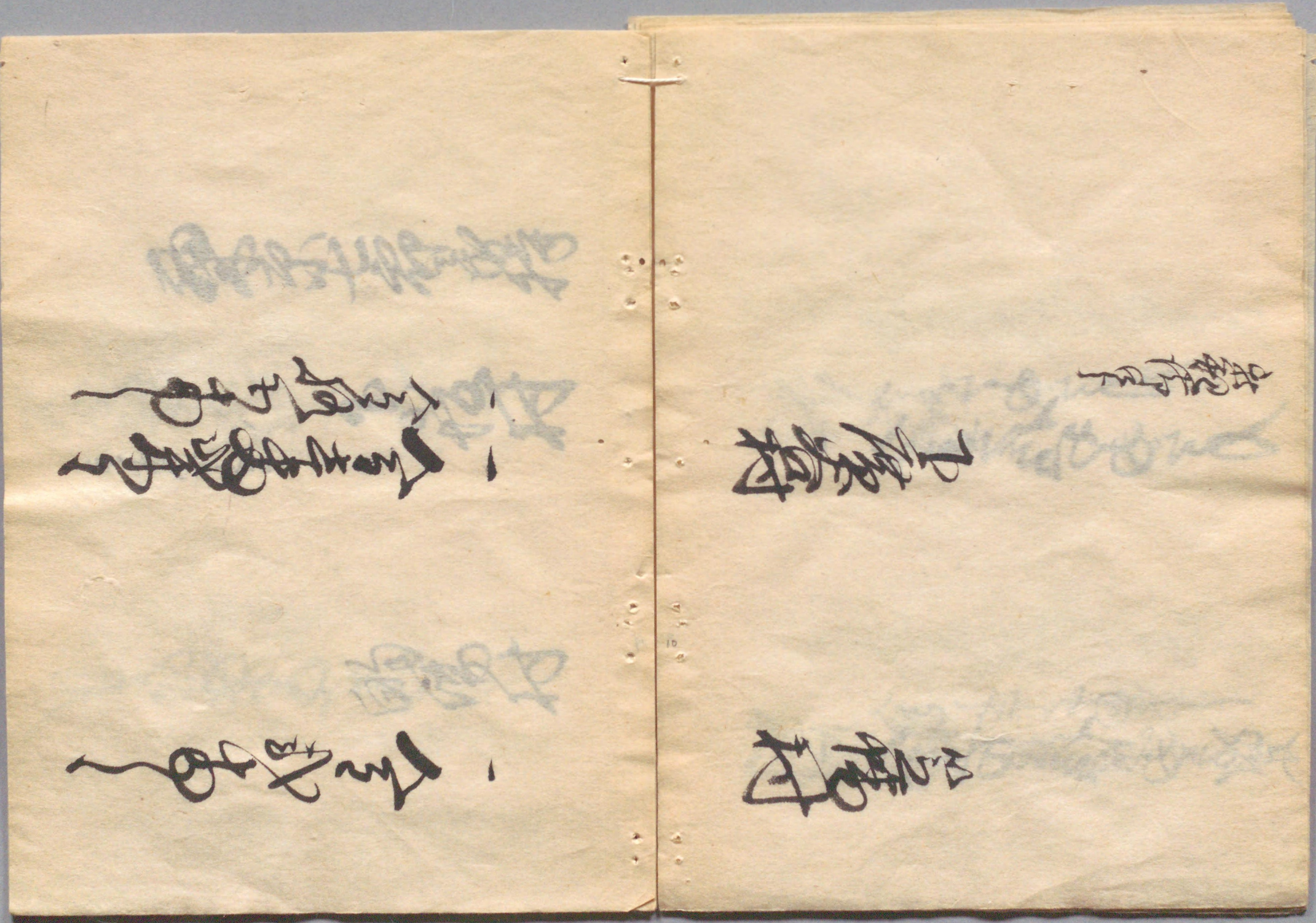
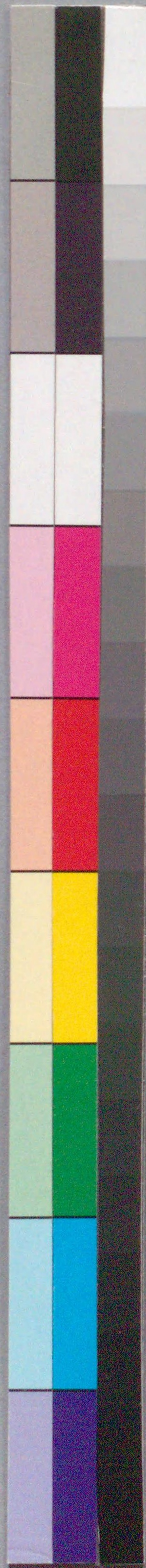
引返警幕明
 3巻 207-445
 国立国会図書館

国立国会図書館 引返警幕明 : 3巻 207-445

入紙に使用されていた用紙

ガラス使用





国立国会図書館 引返警幕明 : 3巻 207-445

入紙に使用されていた用紙

ガラス使用

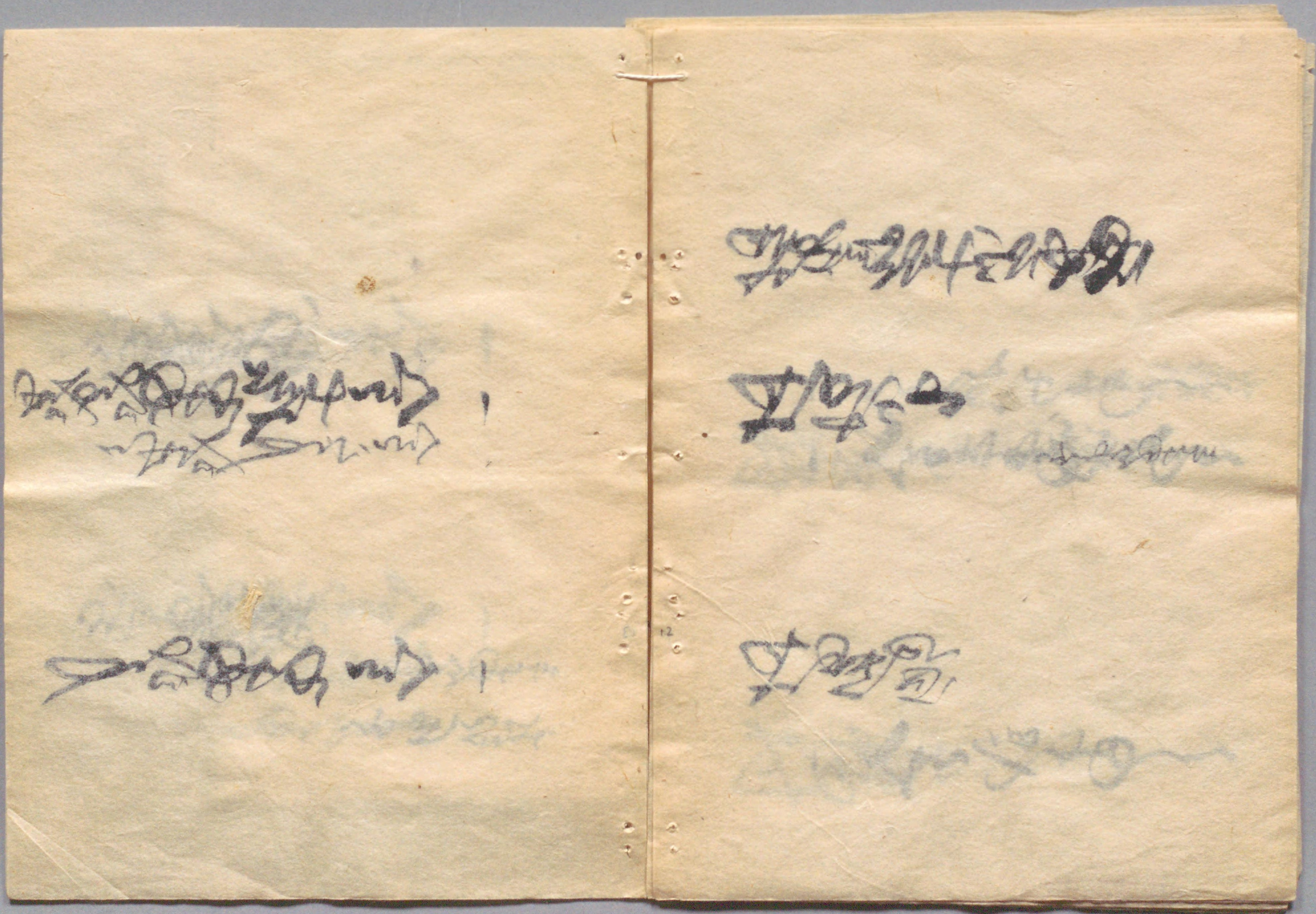
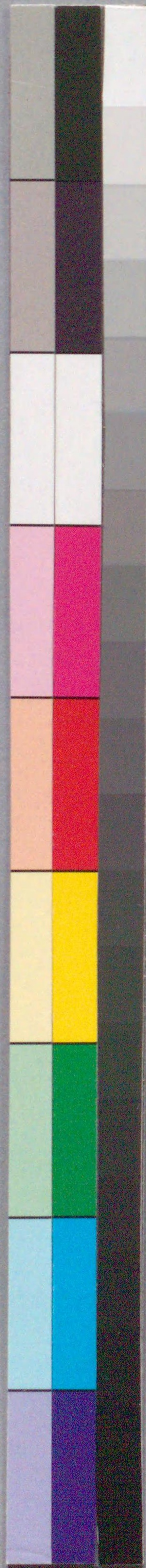
御返書

御返

御返

御返書
御返

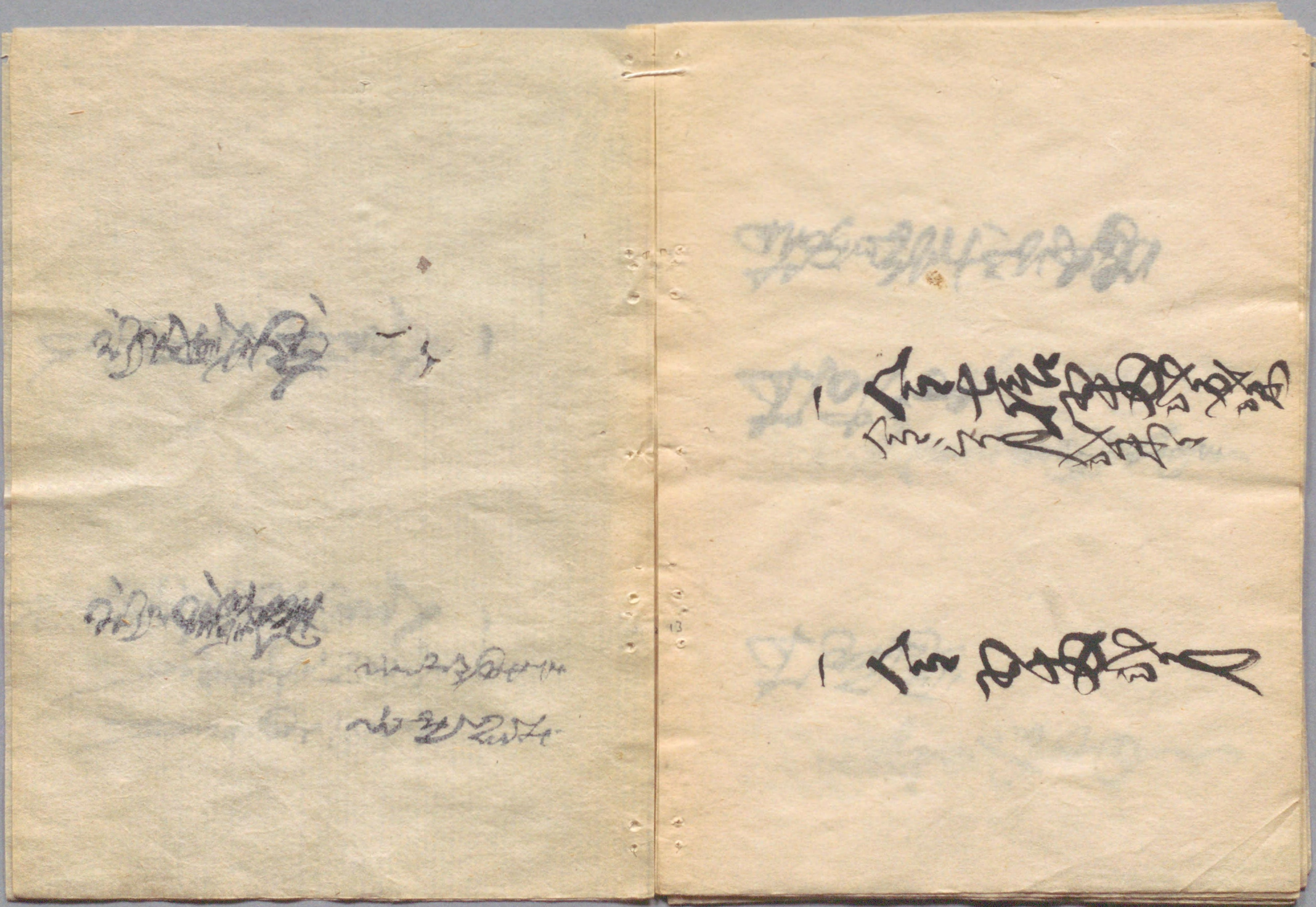
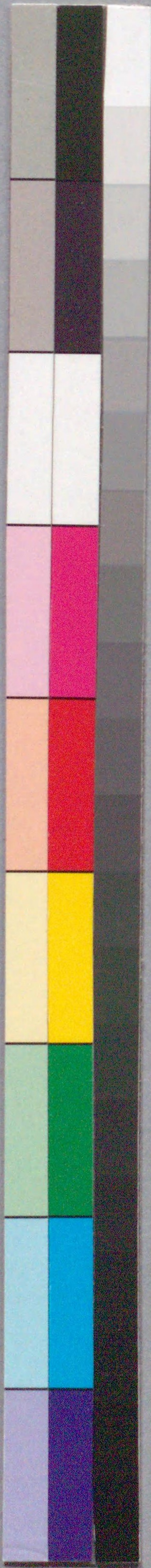
御返書



国立国会図書館 引返警幕明 : 3巻 207-445

入紙に使用されていた用紙

ガラス使用

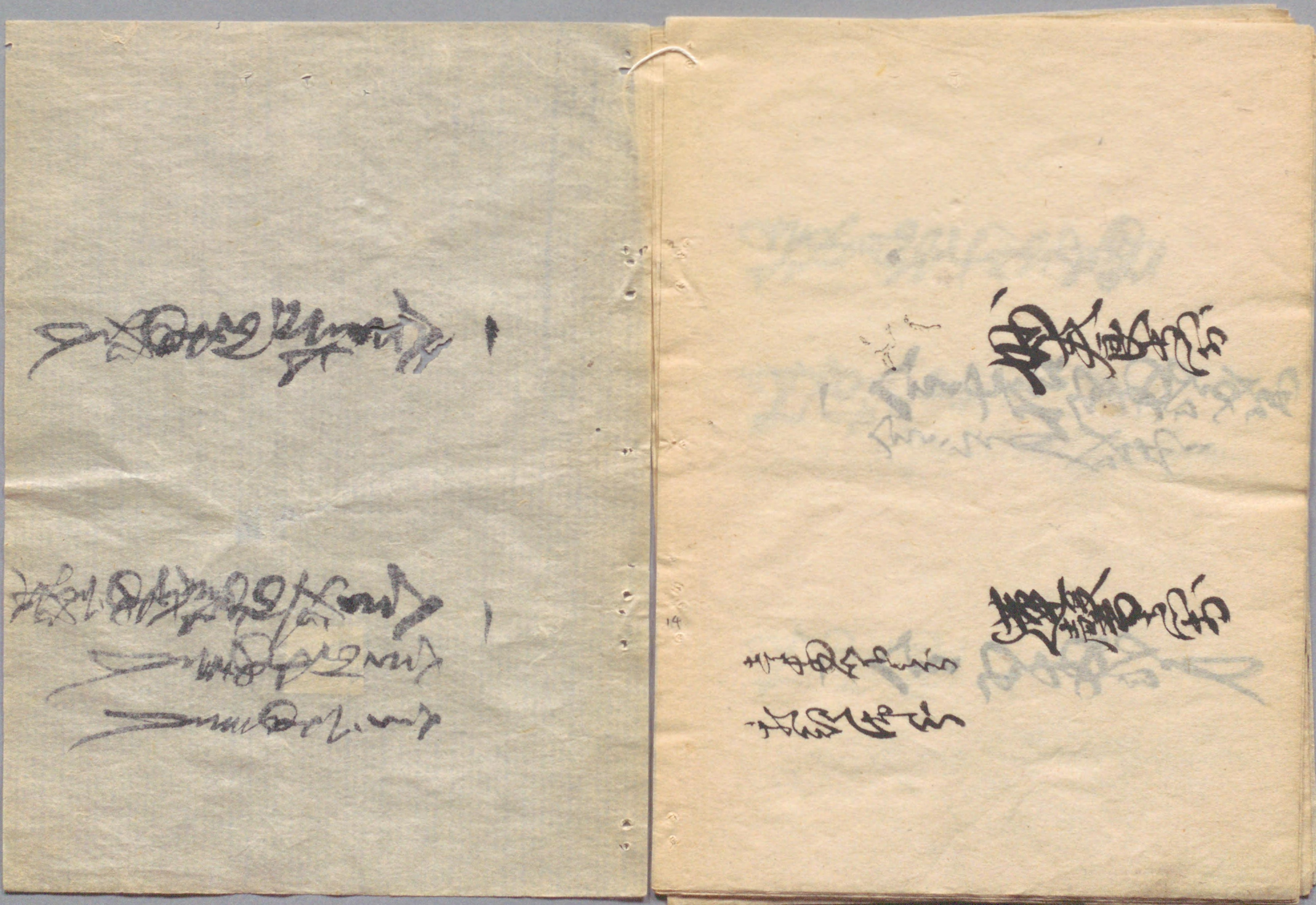


国立国会図書館 引返警幕明 : 3巻 207-445

入紙に使用されていた用紙

ガラス使用

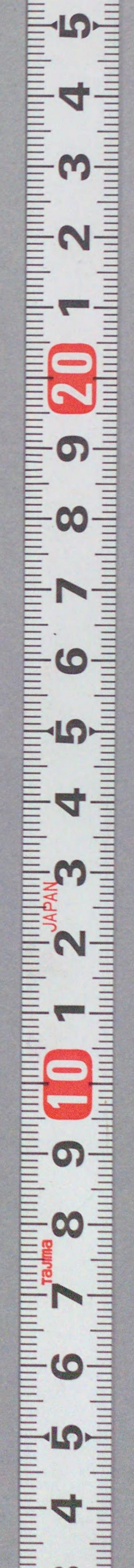
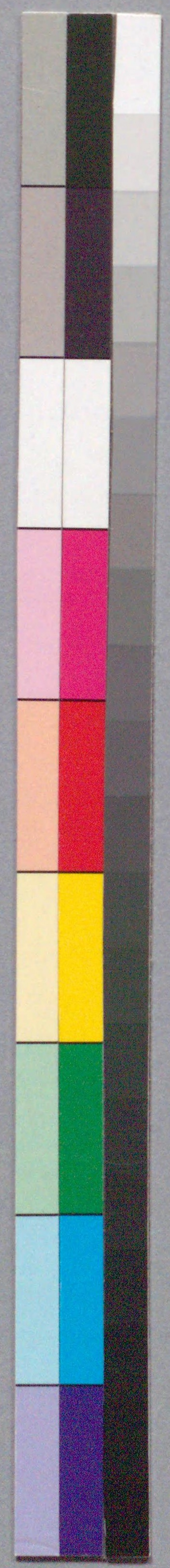


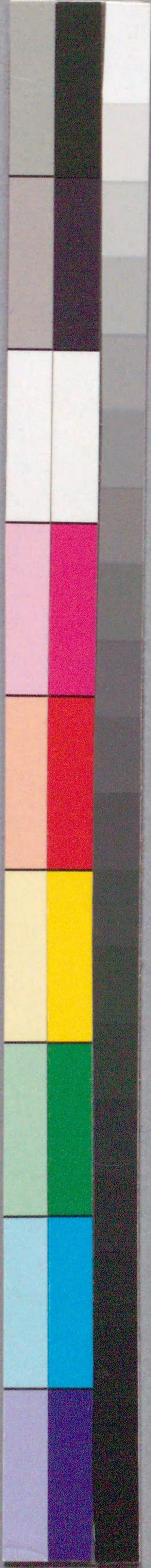


国立国会図書館 引返警幕明 : 3巻 207-445

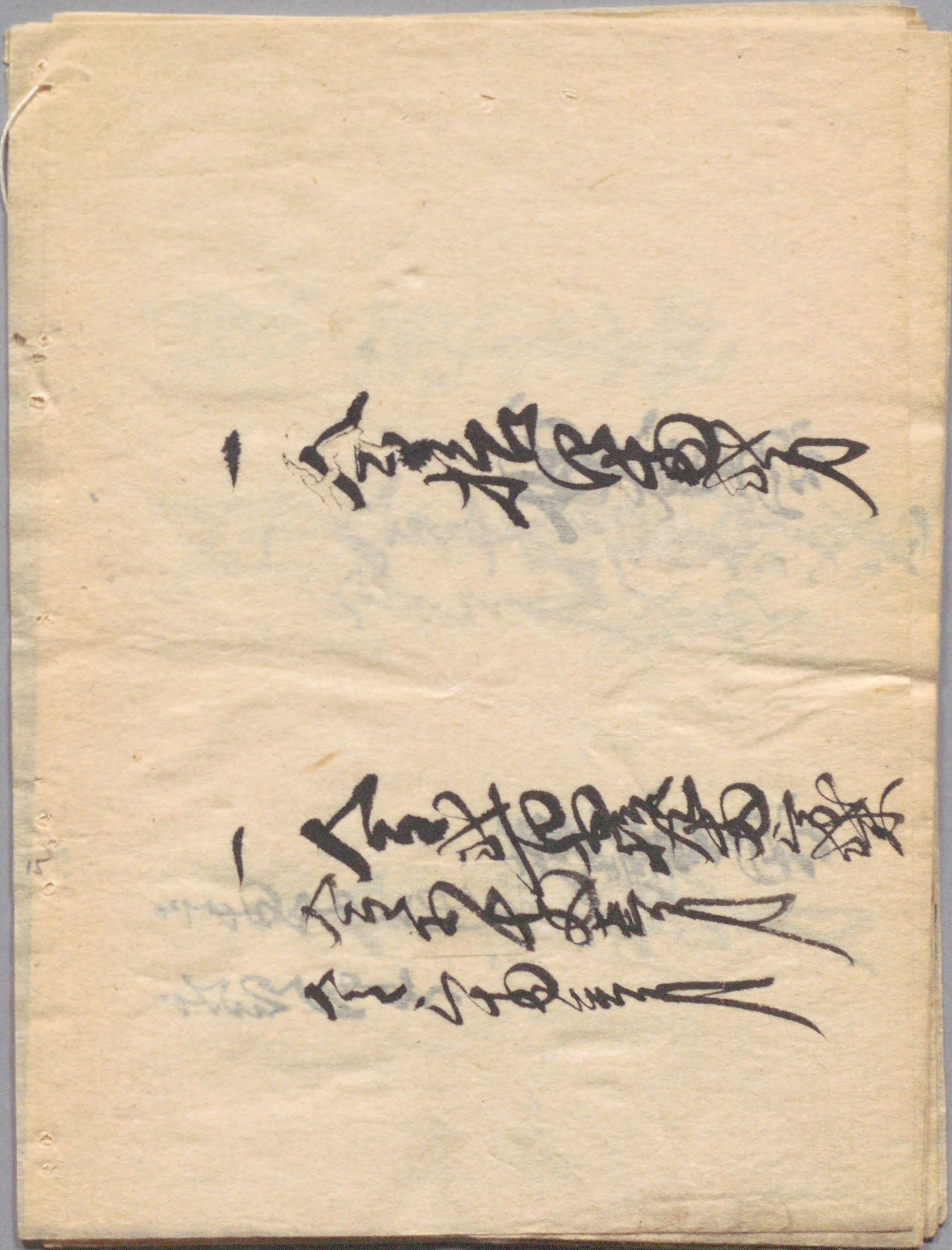
入紙に使用されていた用紙

ガラス使用





国立国会図書館 引返警幕明 : 3巻 207-445



入紙に使用されていた用紙

ガラス使用

