

湖南省
民政統計提要

(材料時期：二十九年一月至十月)

湖南省民政廳編印

中華民國二十九年十二月

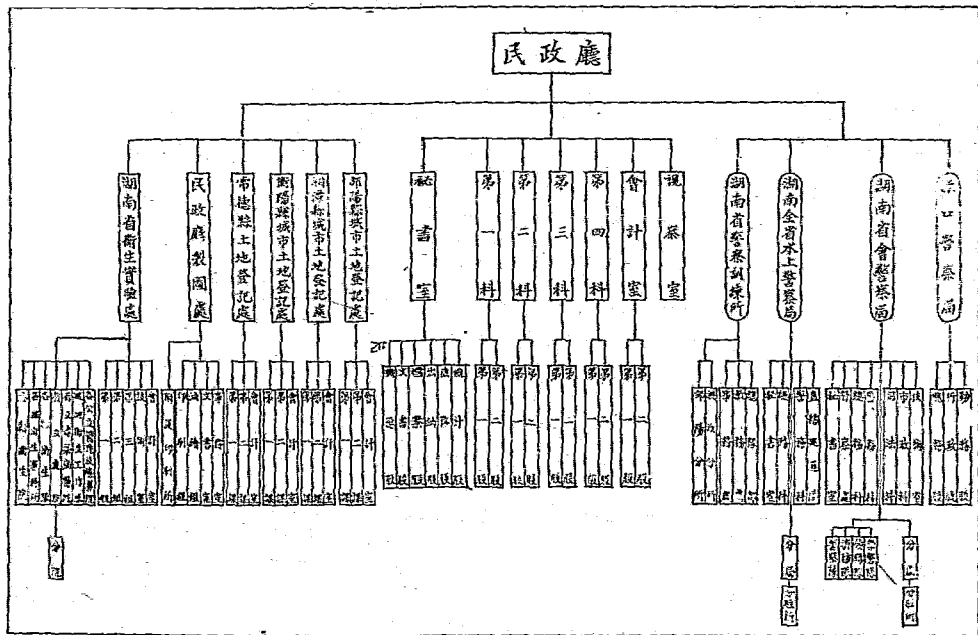
湖南省民政統計提要目錄

頁次

湖南省民政廳暨各機關組織系統圖	1
湖南省民政廳各室科股字分配置	2
縣各級組織關係圖	3
湖南省各縣實施保甲制分縣圖(附表)	4
湖南省各縣等統統計表	5
湖南省各縣縣政府組織系統圖	6
湖南省各縣縣政府組織系統圖(一)——(四)	7—10
湖南省各縣縣政府編制表——(二)	11—12
湖南省各縣縣長控案統計表	13
湖南省各縣縣長出巡統計表	14
湖南省各縣縣長獎懲統計表	15
湖南省各縣縣長更動統計表	16
湖南省各縣自治訓練經費統計表——(五)	17—21
湖南省各縣人口面積及人口密度表(一)——(三)	22—24
湖南省各縣部區保甲戶口(壯丁)統計表——(五)	25—29
湖南省各縣應辦積穀統計表(一)——(六)	30—35
湖南省各縣各級倉儲庫統計表(一)——(六)	36—41
湖南省各縣警察機關分佈圖	42
湖南省各水上警察機關駐地置人數槍彈經費統計表	43
湖南省各級警察機關槍彈及經費統計總表	44
湖南省警察機關槍彈及經費統計表(一)——(五)	45—49
湖南省地政機關一覽表	50
湖南省各縣土地登記費徵收及人統計表	51
湖南省地政經費支出統計表	52
湖南省各縣土地登記處得各項主要工作成果統計表	53
湖南省民政廳製圖處工作統計表	53
湖南省衛生機關分佈圖	54

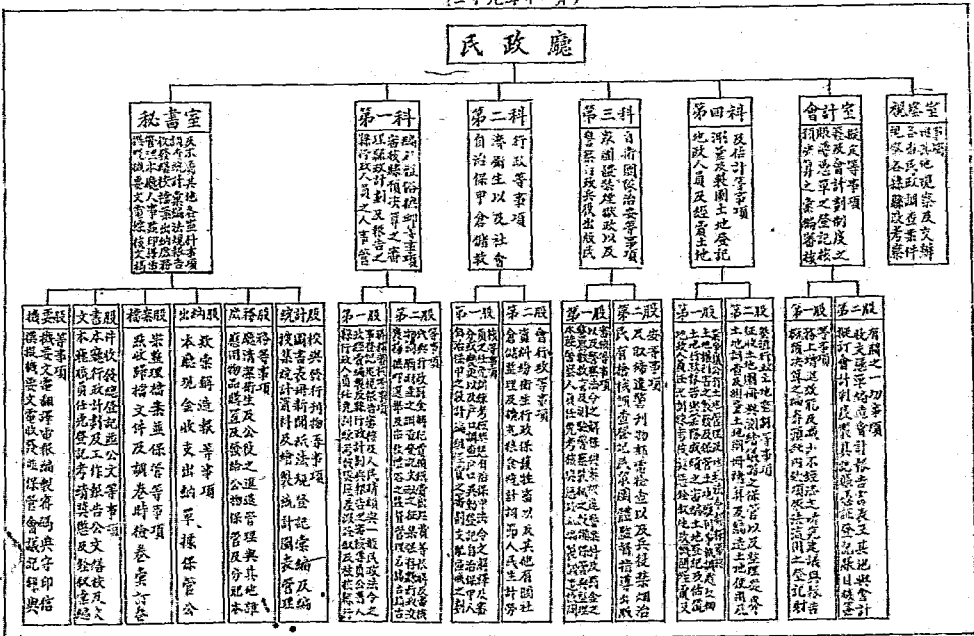
湖南省最近三年衛生經費比較表（一）——（二）.....	5 5	5 6
湖南省各縣衛生院所經費比較圖.....	5 7	5 7
湖南省生產死亡統計圖.....	5 8	5 8
湖南省衛生機關工作統計表（一）——（二）.....	5 9	6 0

湖南省民政廳暨直屬機關組織系統圖

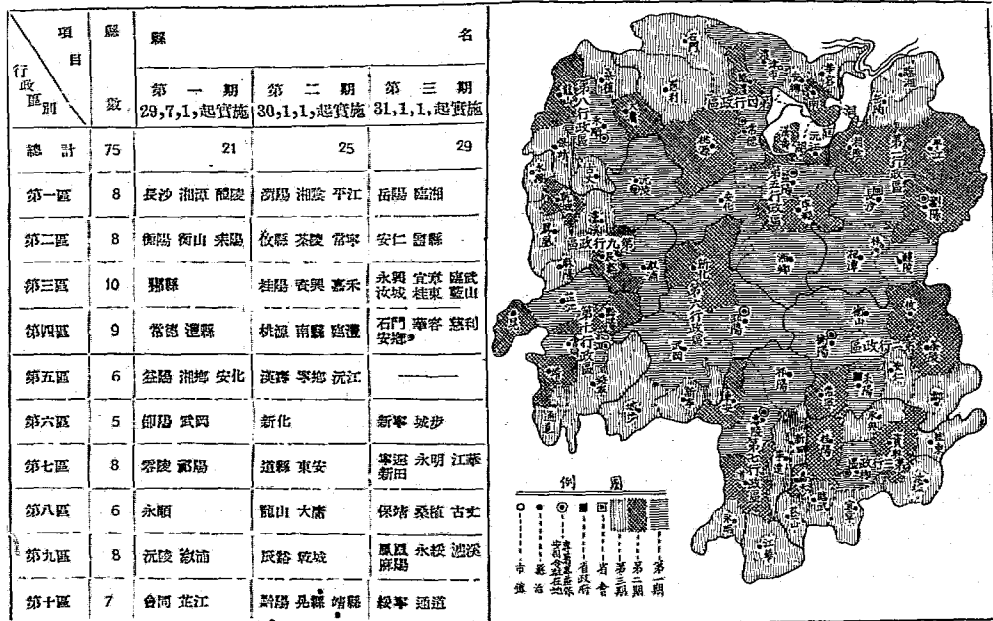


湖南省民政廳各室科職掌分配圖

(二十九年十一月)



湖南省各縣實施新縣制分期圖 附表 (二十九年十一月)

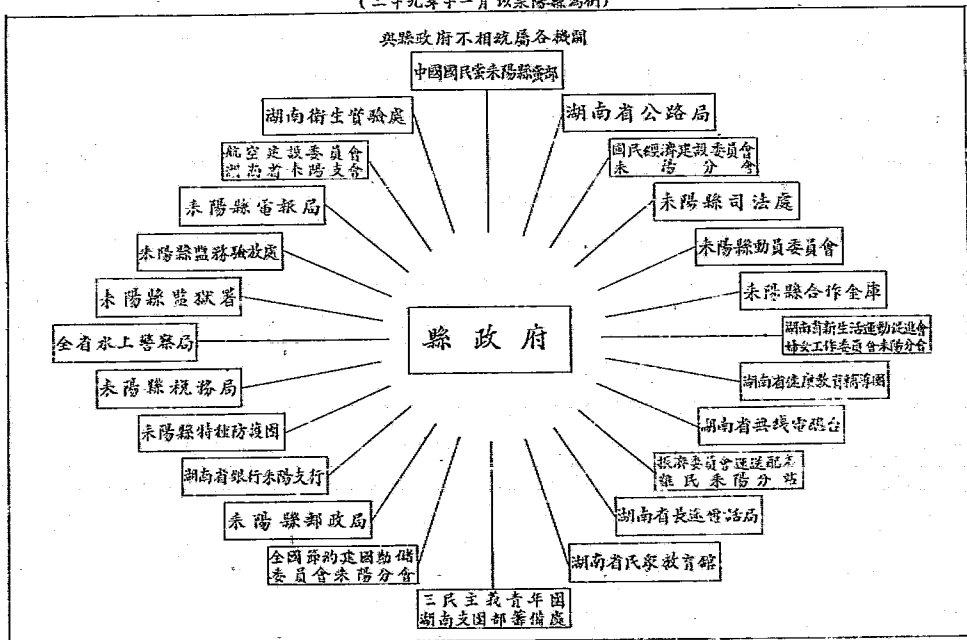


湖南省各縣等級統計表(二十九年十一月)

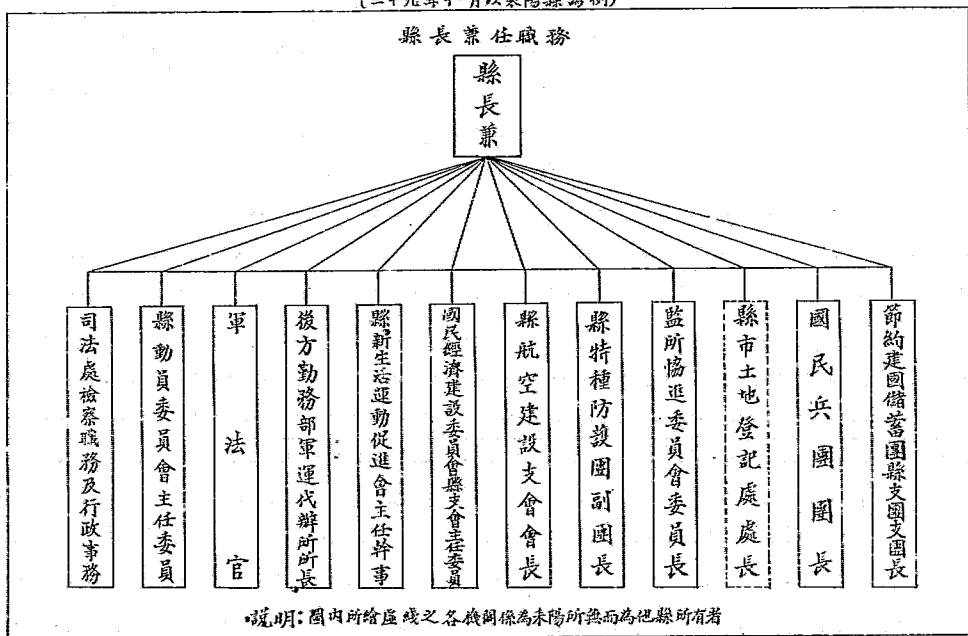
行政區	縣數	一 等			二 等			三 等								
		合計	甲 級	乙 級	合計	甲 級	乙 級	合計	甲 級	乙 級						
總 計	75	26		6		20	27		12		15	22		12		10
縣	第一區	8	7	長沙 湘潭		瀏陽 岳陽 醴陵 湘陰 平江	1	—	臨湘	—	—	—	—	—	—	—
	第二區	8	4	邵陽		衡山 崇陽 攸縣	2	茶陵 常寧	—	2	安仁 衡縣	—	—	—	—	—
	第三區	10	—	—	—	—	4	郴縣 桂陽	永興 宜章	6	資興 臨武 汝城	桂東 藍山 嘉禾	—	—	—	—
	第四區	9	3	常德		澧縣 桃源	6	石門 華容 南縣 慈利	安鄉 臨澧	—	—	—	—	—	—	—
	第五區	6	5	湘潭		益陽 安化 漢壽 寧鄉	1	沅江	—	—	—	—	—	—	—	—
	第六區	5	3	邵陽		新化 武岡	1	—	新寧	1	—	城步	—	—	—	—
	第七區	8	2	—	—	零陵 祁陽	3	—	零陵 道縣 東安	3	永明 江華	新田	—	—	—	—
	第八區	6	—	—	—	—	2	永順	龍山	4	大庸 保靖 桑植	古丈	—	—	—	—
	第九區	8	1	—	—	沅陵	3	溆浦	辰溪 辰溪	4	乾城 永綏	慈溪 麻陽	—	—	—	—
	第十區	7	1	—	—	芷江	4	會同	綏寧 黔陽 晃縣	2	—	靖縣 通道	—	—	—	—

湖南省各縣縣政府縱橫隸屬機關圖(二)

(二十九年十一月以耒陽縣為例)



湖南省各縣縣政府縱橫隸屬機關圖(四)
 (二十九年十一月以耒陽縣為例)



湖南省各縣縣政府編制表(1) (二十九年七月一日起施行)

民政 3

等 級	縣 名	縣 數	職 別																
			高 級 員	助 理 員	民 政 科 長	財 政 科 長	教 育 科 長	建 設 科 長	軍 事 科 長	地 政 科 長	會 計 室 主 任	智 庫 員	醫 生	技 術 士	技 工	科 員	專 務 員	雇 員	公 丁
一 等 級	甲 級	衡陽	1	1	1	1	1	1	1	1	1	1	2	1	1	2	1	1	21
		長沙 湘潭 湘鄉 常德	5	1	1	1	1	1	1	1	1	1	1	3	1	1	2	1	19
	乙 級	衡陽 醴陵 耒陽 武岡 湘潭 安化 湘鄉 沅陵 常德	12	1	1	1	1	1	1	1	1	1	1	3	1	1	2	1	18
		漢壽	1	1	1	1	1	1	1	1	1	1	3	1	2	1	2	1	19
		新化	1	1	1	1	1	1	1	1	1	1	3	1	1	1	1	1	17
		平江 沅江 攸縣 桃源	5	1	1	1	1	1	1	1	1	1	3	1	1	1	1	1	17
二 等 級	甲 級	郴縣 攸縣 會同	3	1	1	1	1	1	1	1	1	1	2	1	1	1	1	15	
		永順	1	1	1	1	1	1	1	1	1	1	2	1	1	1	1	15	
		南縣 沅江	2	1	1	1	1	1	1	1	1	1	2	1	1	1	1	15	
	乙 級	茶陵	1	1	1	1	1	1	1	1	1	1	2	1	1	1	1	14	
		常甯 桂陽 石門 華容	5	1	1	1	1	1	1	1	1	1	2	1	1	1	1	14	
		黔陽	1	1	1	1	1	1	1	1	1	1	2	1	1	1	1	15	

湖南省各縣縣政府編制表(2)

(二十九年七月一日起施行)

縣	縣名	職別														
		縣長	秘書	財政科長	教育科長	建設科長	地政科長	社會科長	司法科長	警務科長	技正	技士	科員	事務員	主任	公丁
一	道縣 龍山 晃縣	3	1	1	1	1	1	1	1	2	1	1	10-14	8-10	11-13	15
	鳳凰	1	1	1	1	1	1	1	1	2	1	1	10-14	8-10	11-13	15
	永靖 安鄉 臨澧 桃源	6	1	1	1	1	1	1	1	2	1	1	9-13	7-9	9-11	14
	宜章 綏寧 東安	3	1	1	1	1	1	1	1	2	1	1	9-13	7-9	9-11	14
二	臨澧 保靖 桑植 乾城	5	1	1	1	1	1	1	1	2	1	1	9-13	7-9	10-12	14
	永明 江華	2	1	1	1	1	1	1	1	2	1	1	9-13	7-9	10-12	14
	安仁 桂城	2	1	1	1	1	1	1	1	2	1	1	8-12	7-9	9-11	13
	大庸	1	1	1	1	1	1	1	1	2	1	1	8-12	7-9	9-11	13
	資興 臨武	2	1	1	1	1	1	1	1	2	1	1	8-12	7-9	9-11	13
三	城步 邵陽	2	1	1	1	1	1	1	1	2	1	1	8-12	7-9	10-12	13
	桂東 宜章 麻陽	3	1	1	1	1	1	1	1	2	1	1	8-12	7-9	10-12	13
	古丈 通道	2	1	1	1	1	1	1	1	2	1	1	8-12	7-9	10-12	13
	黔山	1	1	1	1	1	1	1	1	2	1	1	7-11	7-9	9-11	12
	溆浦 新田	2	1	1	1	1	1	1	1	2	1	1	7-11	7-9	9-11	12

說明 1. 岳陽臨湘兩縣已成野區故未列入
 2. 表內縣政府員與警務之員數係依各縣總員數與學校數多寡為標準

湖南省各縣縣長控案統計表 (二十九年十一月)

共計 5

職 目 別	被控件數			被控案							受處分					入	數
	共 計	已 結 案	未 結 案	共 計	撤 職 解 辦	撤 職 查 辦	免 職 查 辦	免 職	停 職 解 辦	停 職 查 辦	移 送 核 辦	緝 辦	拘 辦	罰 辦	記 大 過 一 次	記 過 一 次	申 誡
縣 長	142	103	39	20	4	1	1	—	—	2	3	—	—	—	2	3	4
說 明	(1)本表材料自二十九年一月至十月底止。 (2)未結原因：有正在進行調查，有尚待集證。																

湖南省各縣縣長出巡統計表 (二十九年十一月)

項 目 日 數	縣 名										
	合 計	第一區	第二區	第三區	第四區	第五區	第六區	第七區	第八區	第九區	第十區
總 計	75	8	8	10	9	6	5	8	6	8	7
20日以下者	7	臨澧	—	—	澧縣 桃源 安化 沅江	新化	—	—	—	—	—
21—30	12	醴陵	—	—	南縣	漢壽	新寧	—	永順 古丈	乾城 永綏 溆溪	綏寧 晃縣 通道
31—40	13	長沙 湘潭	衡山 攸縣	桂陽 嘉武	慈利	益陽 沅鄉	—	常德 東安 永明	大庸	—	—
41—50	11	岳陽 湘陰	—	永興 嘉禾	—	—	武岡	宜縣	—	沅陵 淑浦 鳳凰	芷江 黔陽
51—60	3	—	—	—	常德 安鄉	—	—	—	龍山	—	—
61—70	10	瀏陽 上江	常德 澧縣	桂東	石門	—	邵陽	江華 新田	保靖	—	—
71—80	8	—	耒陽 安仁	宜章	—	沅江	城步	祁陽	桑植	辰溪	—
81—90	4	—	茶陵	—	—	—	—	零陵	—	—	會同 靖縣
91—100	3	—	衡陽	出縣 藍山	—	—	—	—	—	—	—
100日以上者	4	—	—	汝城 資興	華容	—	—	—	—	麻陽	—
說 明	本表 料自二十九年一月至十月截止										

湖南省各縣縣長獎懲統計表 (二十九年十一月)

民政 7

類 別	獎 項	獎 懲 類 別										
		合 計	民 政	財 政 (附計政)	教 育	建 設	保 安 (附防空團)	徵 訓	禁 烟	司 法	振 濟	其 他
獎	記大功	16	—	13	—	—	1	1	1	—	—	—
	記 功	30	—	5	—	1	3	18	3	—	—	—
	嘉 獎	41	1	—	—	9	—	25	2	—	2	2
懲	記大過	14	—	2	—	—	2	6	—	—	—	4
	記 過	48	10	2	2	—	10	3	9	3	—	8
	申 誡	107	15	2	—	3	35	10	14	3	1	2
說 明	(1)本表材料自二十九年一月至十月為止 (2)本表單位係指次數而言											

湖南省各縣縣長更動統計表 (二十九年十一月)

類 別	合 計	一月份	二月份	三月份	四月份	五月份	六月份	七月份	八月份	九月份	十月份
調 任	4	—	—	—	2	—	2	—	—	—	—
辭 職	4	1	—	—	—	—	—	1	2	—	—
停 職	1	—	—	—	—	—	1	—	—	—	—
調 省	2	1	—	—	—	—	—	—	—	1	—
免 職	13	5	—	2	—	—	—	2	1	2	—
報 缺	9	3	—	1	2	1	1	1	—	—	—
說 明	(1)本表材料自二十九年一月至十月底止 (2)本表單位係指人數而言										

湖南省各縣自治保甲經費統計表(1) (二十九年十一月)

民政 9

區	縣別	項目	縣政指導員費 生(元)	鄉鎮長生活費 (元)	鄉鎮公所經費 (元)	保長辦公費 (元)	戶口登記 (元)	助取
		共計 (元)						
第一區	總計	3,712,552	178,200	875,830	1,232,160	1,836,274		90,557
	合計	408,701	21,050	45,600	163,464	263,326		15,521
	瀏陽	88,692	4,320	9,600	36,960	34,854		2,928
	長沙	118,630	4,320	9,840	37,800	62,400		4,470
	湘潭	98,396	4,320	7,680	31,920	52,200		2,278
	岳陽	—	—	—	—	—		—
	醴陵	80,004	3,240	6,240	22,512	45,696		2,317
	湘陰	81,048	2,700	6,960	19,488	40,894		2,076
	平江	41,661	2,160	5,280	14,784	18,252		1,185
第二區	臨湘	—	—	—	—	—		—
	合計	490,901	23,140	45,600	153,216	257,304		12,644
	衡陽	151,464	5,400	10,500	43,848	86,880		4,536
	衡山	73,702	3,240	6,720	23,688	33,400		1,654
	耒陽	74,751	3,240	6,480	18,144	44,680		2,007
	攸縣	59,774	2,700	5,520	20,496	29,640		1,413
	茶陵	44,186	2,160	4,800	13,440	22,800		886
常寧	48,366	2,700	6,240	17,472	15,984		970	

湖南省各縣自治保甲經費統計表(2) (二十九年十一月)

區縣別	項目	共 計 (元)	縣政指 揮 費 (元)	鄉鎮長 生活費 (元)	鄉鎮公所 經費 (元)	保長辦公 費 (元)	戶口異 動費 (元)
區	安 仁	20,790	1,620	2,160	8,064	8,280	656
	邵 縣	22,871	1,080	2,880	8,064	10,440	407
縣	合 計	380,719	18,100	41,040	137,736	154,704	8,389
	郴 縣	49,383	2,700	3,840	14,448	25,056	942
三	桂 陽	62,024	2,700	7,200	27,216	23,280	1,628
	永 興	39,210	1,620	3,600	12,432	20,328	1,230
	宜 章	39,564	1,620	4,320	14,784	18,060	780
	資 興	40,892	2,160	5,520	15,456	16,920	836
	臨 武	30,051	1,620	3,840	12,096	11,880	615
	汝 城	35,290	1,620	4,800	14,616	13,560	694
	桂 東	13,106	1,620	1,200	4,704	5,280	362
	藍 山	29,420	1,620	3,840	11,904	11,460	596
	嘉 禾	24,116	1,620	2,880	10,080	8,880	656
	合 計	542,175	26,400	50,880	171,696	282,504	10,575
縣	常 德	91,064	4,320	7,680	26,544	30,760	1,760
	澄 縣	73,817	3,780	7,200	26,208	54,560	1,859
	桃 源	95,279	3,780	3,640	29,034	33,160	1,535

湖南省各縣自治保甲經費統計表(3) - (二十九年十一月)

民政 11

區縣別	項目	共計 (元)	縣政指導費 (元)	鄉鎮長生活費 (元)	鄉鎮公所經費 (元)	保長辦公費 (元)	戶口異動費 (元)
四區	石門	44,443	2,700	5,040	18,144	17,496	1,068
	華容	62,519	2,700	4,690	15,792	33,112	1,115
	南縣	43,233	2,160	4,080	14,448	21,840	705
	慈利	36,811	2,700	4,800	13,440	14,994	967
	安鄉	48,456	2,160	3,840	12,936	23,800	720
	臨澧	45,748	2,160	4,800	15,120	22,932	736
第五區	合計	482,651	19,980	40,080	133,392	277,860	11,339
	益陽	102,824	3,780	7,200	25,872	63,552	2,420
	湘鄉	107,446	5,400	11,520	32,256	55,488	2,782
第六區	安化	68,593	3,240	7,440	27,384	28,584	1,948
	漢壽	54,063	2,700	5,040	19,656	25,596	1,071
	甯鄉	108,934	2,700	5,040	14,112	84,960	2,122
	沅江	42,788	2,160	3,840	14,112	19,680	996
	合計	350,998	18,360	36,480	119,448	166,320	10,390
第六區	潭陽	121,146	5,940	10,800	30,240	70,560	3,606
	新化	80,059	4,320	8,880	34,104	30,240	2,515
第六區	武岡	91,183	4,320	8,880	32,760	42,300	2,923

湖南省各縣自治保甲經費統計表 4 (二十九年十一月)

項 目		共 計	縣政指 導費 (元)	鄉鎮長生活費 (元)	鄉鎮公所經費 (元)	保長辦公費 (元)	戶 口 異 動 登 記 費 (元)
區	新 寧	34,023	2,160	4,320	12,096	14,529	980
	城 步	24,584	1,620	3,600	10,248	8,703	416
第 七 區	合 計	415,656	19,440	43,920	186,752	265,692	9,852
	零 陵	77,844	3,240	7,440	26,040	39,744	1,380
第 七 區	祁 陽	100,905	3,240	7,920	22,176	65,016	2,553
	富 遠	59,403	2,700	6,720	24,192	24,240	1,550
第 七 區	道 縣	44,262	2,160	5,520	15,456	19,620	1,506
	東 安	46,295	2,700	5,520	18,144	19,152	780
第 七 區	永 明	33,036	2,160	4,320	12,600	13,320	686
	江 華	27,502	1,620	3,120	8,736	13,260	766
第 八 區	新 田	26,409	1,620	3,360	9,408	11,340	681
	合 計	133,322	8,640	18,240	52,248	51,048	3,146
第 八 區	永 順	34,250	2,160	5,040	14,112	12,168	770
	龍 山	28,614	1,620	4,080	11,424	10,860	680
第 八 區	大 庸	21,649	1,620	2,880	8,064	8,520	565
	保 靖	19,396	1,080	2,400	6,730	8,640	556
第 八 區	桑 植	16,227	1,080	1,920	6,452	6,240	455
	吉 丈	13,186	1,080	1,920	5,576	4,620	190

湖南省各縣自治保甲經費統計表(5) (二十九年十一月)

民政 19

區別	縣	項目	共計 (元)	縣政指 導費 (元)	鄉鎮長生活費 (元)	鄉鎮公所經費 (元)	保長辦公費 (元)	戶口異 動費 (元)
區		合計	233,535	12,420	29,040	90,552	96,480	5,043
		沅陵	54,666	2,160	6,000	19,320	26,136	1,160
九	縣	淑浦	40,274	2,160	4,320	15,624	17,388	782
		辰溪	26,380	1,620	3,600	12,096	8,496	568
		鳳凰	34,256	1,620	3,840	11,928	16,140	728
		乾城	19,265	1,080	2,880	8,064	6,840	401
		永綏	22,289	1,080	3,120	8,736	8,760	593
		漵溪	16,101	1,080	2,400	6,720	5,520	381
		麻陽	20,204	1,620	2,880	8,064	7,200	440
十	縣	合計	193,890	10,800	24,480	73,656	80,976	3,978
		會同	39,539	1,620	2,600	13,008	20,520	791
		芷江	35,122	2,160	4,080	11,760	16,344	778
		綏寧	38,774	2,160	6,000	16,890	13,020	794
		黔陽	38,224	1,620	5,280	15,792	14,760	772
		晃縣	19,339	1,080	1,920	6,216	9,792	391
		靖縣	13,164	1,080	2,160	6,048	3,540	386
區		通澧	9,668	1,080	1,440	4,032	3,000	116
說		沅陽及臨澧兩縣已成野蠻區，自治保甲經費，未編有預算，故該兩縣各欄從缺。						

湖南省各縣人口面積及人口密度表(1) (二十九年十一月)

區縣別	種類	人口數	面積		每方市里 平均人口數	位次	
			面	積			
			(方市里)				
總	計	26,636,569	819,684		33		
第一區	合計	5,048,479	125,371		40	3	
	瀏陽	623,127	18,737		33	30	
	長沙	1,010,758	17,493		58	9	
	湘潭	1,026,772	18,313		56	12	
	岳陽	499,142	18,182		27	37	
	醴陵	527,593	10,717		51	13	
	湘陰	636,557	13,887		49	14	
	平江	410,309	21,282		19	54	
	臨湘	244,271	7,730		32	32	
	第二區	合計	3,591,183	87,276		41	2
衡陽		1,316,336	19,795		66	4	
衡山		485,238	12,149		40	21	
耒陽		557,746	6,520		85	2	
攸縣		377,684	10,313		35	28	
茶陵		240,777	11,470		21	50	
常寧		369,260	8,485		42	17	
第三區	區	安仁	169,984	7,250		23	45
	縣	臨縣	83,153	10,784		8	75
	第	合計	1,765,866	67,827		26	7
		郴縣	209,954	8,322		25	39
		桂陽	330,117	8,580		38	22
		永興	267,841	7,177		37	24
		宜章	182,243	7,388		24	41
	三	資興	151,371	10,182		15	64
		臨武	133,392	5,630		24	42
		汝城	140,513	7,092		20	53
		郴東	82,961	7,350		11	68
		藍山	129,259	4,062		32	31
	區	嘉禾	188,269	2,204		63	5
		合計	3,204,770	109,436		29	6
		常德	595,846	12,198		49	15
澧縣		508,304	14,486		35	27	
桃源		464,252	20,057		33	47	

湖南省各縣人口面積及人口密度表(2) (二十九年十一月)

民政 15

區	縣別	種 類				區	縣別	種 類			
		人 口 數	面 積 (方市里)	每方市里 平均人口數	位 次			人 口 數	面 積 (方市里)	每方市里 平均人口數	位 次
四	石門	199,406	17,125	11	69	區	沅寧	208,263	7,539	28	36
	沅寧	228,590	7,678	43	16		城步	90,092	9,589	9	72
	慈利	299,433	3,314	83	1		合計	2,573,928	74,702	34	5
	慈利	324,412	20,493	16	62		零陵	469,118	13,443	35	29
區	安鄉	202,831	4,877	42	18	邵陽	755,358	12,167	62	7	
	常德	199,845	9,268	22	48	寧遠	356,960	10,079	35	26	
第	合計	3,967,617	81,701	49	1	七	道縣	325,650	11,269	29	34
	宜陽	810,416	12,366	66	3	東安	212,192	9,027	24	44	
	湘鄉	1,259,832	22,087	57	11	永明	115,615	6,443	18	58	
五	安化	578,673	20,554	28	35	江華	184,385	9,632	19	55	
	漢壽	317,796	8,802	36	25	八	新田	154,550	2,642	58	8
區	宜陽	680,904	10,887	63	6	第	合計	821,528	52,598	16	9
	沅江	289,876	7,005	41	19	永順	196,071	15,122	13	66	
	合計	3,240,806	81,482	40	4	龍山	186,264	10,612	18	60	
第	邵陽	1,339,440	23,256	58	10	大塘	141,072	5,559	25	38	
	新化	819,665	20,195	41	20	保靖	133,753	6,681	20	52	
六	武岡	783,346	20,993	37	23	桑植	123,472	9,855	13	67	

湖南省各縣人口面積及人口密度表(3) (二十九年十一月)

區縣別	種類	人口數	面積 (方市里)	每方市里 平均人口數	位次	區縣別	種類	人口數	面積 (方市里)	每方市里 平均人口數	位次		
	區						縣					城	鄉
九	市	40,896	4,769	9	73	十	合計	576,068	63,659	15	10		
	縣	合計	1,448,294	74,032	50		8	會同	178,158	8,191	22	49	
		沅陵	386,761	21,585	18		59	芷江	209,800	11,615	18	57	
		溆浦	321,298	13,867	23		46	綏寧	157,858	20,009	8	74	
		辰溪	170,738	8,416	20		51	黔陽	235,829	9,480	25	40	
		鳳凰	138,897	8,849	16		63	晃縣	105,531	5,681	19	55	
		乾城	81,332	4,718	17		61	靖縣	66,318	6,439	10	71	
		永綏	101,373	3,463	29		33	城	通道	25,074	2,314	11	70
		溆溪	104,826	7,174	15		65		說明	1, 本表面積根據二十八年度湖南省民政統計所載 數字編列 2, 本表人口數係截至二十九年十月底止			
		麻陽	141,625	5,980	23		43						

湖南省各縣鄉鎮保甲戶口及壯丁統計表(1) (二十九年十一月)

民政 17

區縣別	項目	鄉鎮數					保數	甲數	戶數	人口數			壯丁數
		共計	甲等	乙等	丙等	未分等				共計	男	女	
總計		1,616	435	691	338	152	21,316	259,879	4,401,225	23,635,569	14,220,575	12,415,994	4,076,651
第一區	合計	241	90	86	22	43	3,142	38,756	730,545	5,048,479	2,700,533	2,347,946	713,041
	瀏陽	40	20	20	—	—	323	4,707	99,134	623,127	323,245	294,882	91,388
	長沙	43	—	—	—	43	520	8,108	164,074	1,010,758	534,671	476,087	159,492
	湘潭	32	30	2	—	—	495	5,518	113,769	1,026,772	542,497	484,275	137,743
	岳陽	30	13	15	2	—	424	4,320	94,994	499,142	276,437	222,705	86,794
	醴陵	26	9	12	5	—	398	5,086	102,552	547,533	283,535	263,998	71,719
	湘陰	39	8	12	10	—	4,100	4,522	103,794	686,587	384,251	302,316	68,816
	平江	22	7	14	1	—	192	2,547	48,330	410,309	219,210	191,099	51,208
	臨湘	18	3	11	4	—	440	3,948	53,893	244,271	131,687	112,584	45,881
	第二區	合計	193	78	70	25	20	2,415	31,263	584,772	3,591,183	1,892,534	193,649
衡陽	45	36	9	—	—	724	8,317	157,748	1,316,336	688,381	1,627,955	175,764	
衡山	28	14	10	4	—	319	3,681	67,257	485,238	264,725	220,513	61,880	
耒陽	26	12	14	—	—	376	5,696	109,184	557,746	300,725	257,021	94,028	
攸縣	22	10	10	2	—	247	3,752	69,470	377,684	194,495	183,189	68,973	
茶陵	20	—	—	—	20	190	2,680	51,887	240,777	118,104	122,673	48,715	
常甯	26	5	7	14	—	247	3,865	73,791	360,260	196,015	164,245	100,119	

湖南省各縣鄉鎮保甲戶口及壯丁計表(2) (二十九年十一月)

區	縣別	項目	鄉鎮數					保數	甲數	戶數	人口數			壯丁數
			共計	甲等	乙等	丙等	丁等				共計	男	女	
區	縣別	安仁	14	1	12	1	—	133	1,692	33,907	169,984	89,591	83,393	32,010
		醴縣	12	—	8	4	—	174	1,683	21,528	89,158	49,498	39,660	15,953
第	區	合計	168	37	86	45	—	2,222	29,058	417,454	1,765,866	926,617	829,249	302,030
		邵陽	168	8	6	2	—	231	3,133	47,168	269,954	109,364	160,590	31,17
三	區	桂陽	39	12	18	—	—	383	5,218	81,896	330,117	171,587	158,530	10,022
		永興	15	—	14	1	—	241	3,275	59,558	287,841	143,441	124,400	47,316
		宜章	19	9	10	—	—	215	3,497	39,274	182,243	95,182	87,061	29,026
		宜興	24	—	8	15	—	282	3,247	41,733	151,371	84,246	67,125	25,974
		桂武	16	—	8	8	—	198	2,067	30,872	133,838	73,511	62,327	25,053
		桂城	13	7	2	3	—	223	2,665	35,117	140,513	79,435	61,048	27,912
		桂東	8	—	5	3	—	88	1,099	19,165	82,961	44,993	37,968	13,231
		藍山	16	—	4	12	—	191	2,323	29,837	129,259	67,170	62,089	19,401
		桂永	12	—	11	1	—	143	2,434	32,809	133,269	79,858	67,611	25,013
		合計	210	42	104	44	20	2,550	28,182	526,742	3,204,770	1,704,897	1,500,273	493,302
第	區	常德	32	4	25	3	—	416	4,944	97,170	595,846	313,187	273,659	101,510
		澧縣	28	14	10	4	—	321	3,919	76,099	508,394	271,770	236,534	97,035
		桃源	36	8	13	15	—	433	4,537	83,550	464,252	238,531	225,671	47,571

湖南省各縣鄉鎮保甲戶口及壯丁統計表(3) (二十九年十一月)

民政 19

區縣別	項目	鄉 鎮 數					保 數	甲 數	戶 數	人 口 數			壯 丁 數
		共計	甲等	乙等	丙等	未分等				共 計	男	女	
四	石門	21	6	12	3	—	243	2,924	53,661	2,030,308	157,700	132,608	58,519
	華容	20	—	—	—	20	225	2,499	42,009	328,509	175,199	153,310	21,740
	南縣	17	1	16	—	—	182	1,894	45,832	290,463	152,026	138,437	43,231
	慈利	20	8	7	5	—	297	2,895	48,433	324,412	175,244	149,168	616,480
	安鄉	16	1	11	4	—	240	2,473	38,880	232,831	106,394	9,437	31,760
區	臨澧	20	—	10	10	—	273	2,567	41,198	199,845	108,395	91,445	38,288
	合計	165	69	85	11	—	2,937	36,562	532,774	3,967,647	2,136,283	1,831,364	559,291
第	益陽	30	14	14	2	—	662	10,695	121,016	840,416	464,294	376,122	118,740
	湘鄉	47	9	34	4	—	591	6,316	101,629	1,259,982	642,313	617,669	137,400
	安化	33	16	11	3	—	397	5,305	98,621	578,673	328,731	249,942	107,034
五	漢壽	21	12	9	—	—	231	2,938	60,495	317,796	170,073	147,723	49,303
	甯鄉	21	10	9	2	—	385	8,782	106,074	680,904	380,449	300,455	103,014
	沅江	16	6	8	—	—	165	2,556	44,985	289,875	150,423	139,453	43,795
區	合計	154	52	74	28	—	2,104	24,913	421,944	3,240,806	1,717,992	1,522,814	365,461
	邵陽	45	17	22	6	—	592	6,774	116,127	1,339,440	714,260	625,780	110,895
	新化	37	20	15	2	—	420	4,902	91,745	819,665	429,017	390,648	81,361
六	武岡	37	10	27	—	—	705	9,712	146,780	783,346	416,497	366,849	121,367

湖南省各縣鄉鎮保甲戶口及壯丁統計表(4) (二十九年十一月)

區縣別	項目	鄉 鎮 數					保 數	甲 數	戶 數	人 口 數			壯 丁 數
		共計	甲等	乙等	丙等	未分等				共 計	男	女	
區	新甯	18	5	10	3	—	242	3,019	46,311	208,223	111,223	97,040	37,560
	城步	17	—	—	17	—	145	1,506	20,981	90,092	48,995	43,097	14,275
第	合計	183	34	103	46	—	2,557	31,980	509,209	2,573,928	1,414,533	1,159,395	467,060
	零陵	30	6	19	5	—	364	4,176	79,896	469,118	250,079	219,039	85,315
七	祁陽	33	13	13	7	—	601	7,987	128,181	755,358	425,102	330,356	184,770
	零陵	28	6	20	2	—	404	5,204	77,528	356,960	194,400	162,560	66,864
區	道縣	22	9	13	—	—	327	4,625	78,458	325,650	184,145	141,505	60,062
	東安	23	—	23	—	—	228	2,461	40,707	212,192	114,061	98,131	29,061
區	永明	18	—	3	15	—	222	2,572	31,700	115,615	60,298	55,317	21,812
	江華	15	—	—	15	—	221	2,607	38,292	184,385	103,565	80,820	38,623
第	新田	14	—	12	2	—	189	2,408	34,407	154,550	82,883	71,667	29,553
	合計	76	6	13	18	39	819	9,971	161,978	821,528	435,545	385,983	151,825
八	永順	21	5	6	10	—	171	2,133	36,987	196,071	105,367	90,704	37,399
	龍山	17	—	—	—	17	181	2,058	33,409	186,264	97,301	88,963	36,763
區	大庸	12	—	—	—	12	142	1,725	30,126	141,072	75,694	65,378	22,767
	保靖	10	—	—	—	10	144	1,945	30,011	133,753	69,820	63,933	24,709
區	桑植	8	1	5	2	—	104	1,294	21,878	123,472	65,889	57,583	23,381
	古丈	8	—	2	6	—	77	810	9,557	40,696	21,474	19,222	6,786

湖南省各縣鄉鎮保甲戶口及壯丁統計表(5) (二十九年十一月)

民政 21

區縣別	項目	鄉鎮數					保數	甲數	戶數	人口數			壯丁數
		共計	甲等	乙等	丙等	未分等				共計	男	女	
九	合計	117	15	37	35	30	1,417	17,245	269,915	1,443,291	767,443	678,853	258,929
	沅陵	15	3	9	13	—	333	4,641	67,816	389,701	209,370	177,331	32,715
	淑浦	18	5	10	3	—	207	2,253	40,773	321,298	169,689	151,609	53,881
	辰縣	15	4	4	7	—	118	1,567	30,739	170,738	91,166	79,582	24,547
	鳳凰	16	1	5	10	—	260	2,970	35,323	128,397	71,630	66,767	22,349
	乾城	8	—	—	—	8	95	1,023	20,342	81,332	42,016	39,316	13,358
	永綏	13	2	9	2	—	146	1,933	29,185	101,376	53,721	47,655	10,949
	溆浦	10	—	—	—	10	93	1,210	23,536	104,826	55,219	48,607	20,187
	麻陽	12	—	—	—	12	120	1,648	29,537	141,626	73,641	67,985	21,913
十	合計	109	12	33	64	—	1,143	11,937	195,893	976,068	514,599	461,469	132,130
	會同	19	5	6	8	—	249	2,534	40,719	176,158	90,692	86,066	28,311
	芷江	17	1	—	16	—	227	2,332	33,948	109,306	114,318	94,982	31,408
	綏寧	22	—	6	16	—	217	2,250	38,215	157,858	83,732	74,126	28,573
	黔陽	24	6	8	10	—	265	2,330	40,045	235,829	122,929	112,900	39,340
	晃縣	12	—	9	3	—	135	1,429	19,835	105,531	56,555	48,976	18,229
	靖縣	9	—	4	5	—	59	558	13,357	66,318	34,145	32,173	12,164
	通道	6	—	—	6	—	50	453	5,734	25,074	12,828	12,246	4,105
說明	(1)本表鄉鎮保甲戶口及壯丁數字，根據各縣表得，其時期截至二十九年十月底止。 (2)各縣戶口，常有異動，故本表所列數字，以及隨時皆有變動。												

湖南省各縣應募積穀統計表：(1) (二十九年年度)

區縣別	項目	二十九年年度各倉應募穀數 (石)			二十八年年度各倉應募穀數 (石)			比 較 (石)	
		共 計	縣 倉	鄉鎮倉	共 計	縣 倉	鄉鎮倉	增	減
總 計		1,202,917	360,681	842,036	1,033,783	503,143	730,643	—	—
第 一 區	合 計	232,226	69,668	162,558	55,633	25,034	29,604	176,588	—
	瀏 陽	31,106	9,332	21,774	13,650	4,415	9,244	17,447	—
	長 沙	71,342	21,473	49,939	14,146	6,370	7,776	57,196	—
	湘 潭	51,338	15,401	35,937	4,279	4,209	—	47,129	—
	岳 陽	—	—	—	—	—	—	—	—
	醴 陵	29,437	8,631	20,806	4,932	2,845	2,117	24,475	—
	湘 陰	34,328	10,298	24,030	10,479	4,528	5,881	23,919	—
	平 江	14,675	4,473	10,272	8,253	3,667	4,586	6,422	—
第 二 區	合 計	154,818	46,443	108,372	201,457	75,080	126,377	1,703	48,342
第 二 區	衡 陽	55,424	16,327	38,097	65,470	24,572	40,898	—	10,976
	衡 山	22,743	6,823	15,920	31,958	14,762	17,196	—	9,215
	耒 陽	27,434	8,230	19,204	29,951	11,618	18,333	—	2,627
	攸 縣	18,110	5,433	12,677	23,633	10,914	12,724	—	5,528
	茶 陵	9,323	2,797	6,526	14,143	2,975	11,168	—	4,820

湖南省各縣應募積穀統計表(2) (二十九年十一月)

民政 23

區 縣 別	項 目	二十九年度各倉應募穀數			二十八年度各倉應募穀數			比 率	
		共 計	縣 倉	鄉鎮倉	共 計	縣 倉	鄉鎮倉	增	減
三 區	常 甯	12,732	3,820	8,912	25,934	6,844	19,120	—	13,232
	安 仁	6,719	2,013	4,697	5,997	1,489	3,518	1,703	—
	臨 縣	3,342	1,093	2,339	5,386	1,916	3,470	—	2,044
	合 計	74,119	22,235	51,877	89,633	21,237	67,796	2,492	17,413
	郴 縣	8,443	2,533	5,910	7,015	2,878	4,133	1,427	—
	桂 陽	16,522	4,959	11,593	19,053	3,506	15,577	—	2,521
	永 興	19,725	3,218	7,507	14,593	2,003	12,590	—	3,871
	宜 章	7,310	2,193	5,117	7,502	3,000	4,502	—	192
	資 興	6,055	1,817	4,238	3,347	1,533	7,308	—	2,792
	臨 武	5,287	1,533	3,761	9,218	2,935	6,282	—	3,931
四 區	汝 城	5,534	1,693	3,944	7,232	1,892	5,340	—	1,598
	桂 東	3,322	997	2,325	2,257	863	1,394	1,065	—
	耒 陽	5,227	1,533	3,659	6,297	1,897	4,400	—	1,070
	嘉 禾	5,547	1,634	3,883	6,935	720	6,215	—	1,438
	合 計	143,766	44,630	104,133	54,550	12,036	46,474	94,216	—
第 五 區	常 德	27,622	8,237	19,335	13,311	3,222	10,119	14,231	—

湖南省各縣應募積穀統計表：3）（二十九年年度）

區	項目 縣 鄉	二十九年年度各倉應募穀數 (石)			二十八年年度各倉應募穀數 (石)			比 較 (石)	
		共 計	縣 倉	鄉鎮倉	共 計	縣 倉	鄉鎮倉	增	減
第 四 區	澧 縣	25,110	7,593	17,577	16,729	4,120	12,669	8,361	—
	柘 源	28,067	8,420	19,647	12,936	2,148	10,818	15,071	—
	石 門	11,540	3,462	8,078	9,924	2,546	7,378	1,616	—
	華 容	12,642	3,793	8,849	5,560	—	5,560	7,082	—
	南 縣	11,753	3,526	8,227	7,022	1,243	5,779	4,731	—
	慈 利	12,907	3,872	9,035	10,497	3,241	7,166	2,570	—
區	安 鄉	9,360	2,808	6,552	5,898	1,268	4,630	3,462	—
	臨 澧	9,765	1,929	6,833	7,330	1,756	5,574	2,435	—
第 五 區	合 計	183,345	55,004	128,341	118,555	25,818	82,737	70,247	5,447
	益 陽	42,020	12,605	29,414	18,956	5,296	13,660	23,051	—
	湘 鄉	58,819	17,496	40,823	50,824	12,938	37,885	7,495	—
	安 化	23,111	6,953	16,178	28,558	11,344	17,214	—	5,447
	漢 壽	15,859	4,767	11,122	9,153	2,485	6,668	6,733	—
區	甯 鄉	34,045	10,214	23,821	5,593	3,501	2,092	23,452	—
	沅 江	9,961	2,988	6,973	5,471	354	5,217	4,490	—

湖南省各縣應募積穀統計表(4) (二十九年度)

頁 25

區 縣 別	項 目	二十九年 度 各 倉 應 募 穀 數			二十八年 度 各 倉 應 募 穀 數			比 較	
		行			(石)			(石)	
		共 計	縣 倉	鄉 鎮 倉	共 計	縣 倉	鄉 鎮 倉	增	減
第 六 區	合 計	158,676	47,603	111,073	176,028	50,453	124,575	1,770	18,112
	邵 陽	75,097	22,529	52,568	78,657	25,323	53,334	—	3,530
	新 化	32,669	9,801	22,868	45,142	12,644	32,498	—	12,473
	武 岡	38,953	11,635	27,317	38,016	9,584	28,432	937	—
	新 甯	8,357	2,507	5,850	10,445	2,628	7,818	—	2,089
	城 步	3,600	1,080	2,520	2,787	274	2,493	833	—
第 七 區	合 計	118,503	35,551	82,951	129,312	34,574	94,736	2,940	13,750
	零 陵	20,733	6,220	14,513	23,528	4,818	18,710	—	2,795
	邵 陽	37,753	11,325	26,427	39,944	10,404	29,540	—	2,191
	甯 遠	14,242	4,273	9,969	17,702	5,425	11,275	—	3,460
	道 縣	16,157	4,347	11,810	14,957	4,344	10,613	1,200	—
	東 安	10,329	30,99	7,230	13,497	4,137	9,360	—	3,168
	永 明	5,807	1,742	4,065	4,057	134	3,923	1,740	—
區	江 華	7,421	2,225	5,195	9,325	3,450	5,875	—	1,904
	新 田	6,060	1,813	4,247	6,292	834	5,458	—	232

湖南省各縣應募積穀統計表：(5) (二十九年度)

區	縣別	二十九年度各倉應募穀數 (石)			二十八年度各倉應募穀數 (石)			比 較 (石)	
		共 計	縣 倉	鄉鎮倉	共 計	縣 倉	鄉鎮倉	增	減
第 八 區	合 計	27,923	8,377	19,546	54,125	14,668	39,457	—	26,202
	永 順	7,483	2,245	5,238	13,225	3,368	9,858	—	5,743
	龍 山	6,181	1,854	4,327	9,088	2,326	6,762	—	2,907
	大 庸	5,327	1,598	3,729	9,034	2,454	6,580	—	3,807
	保 靖	4,011	1,203	2,808	10,160	3,080	7,030	—	6,149
	桑 植	3,705	1,112	2,593	10,767	3,034	7,733	—	7,082
	古 丈	1,216	365	851	1,850	406	1,444	—	834
第 九 區	合 計	59,775	17,934	41,841	77,527	16,822	60,705	998	16,123
	沅 陵	15,660	4,698	10,962	19,290	6,316	12,974	—	3,630
	淑 浦	15,799	4,740	11,059	18,145	3,676	14,470	—	2,347
	辰 谿	8,523	2,575	5,948	8,704	2,412	6,292	—	121
	鳳 凰	2,622	787	1,835	3,590	1,155	2,435	—	5,988
	乾 城	2,471	741	1,730	6,137	1,837	4,300	—	3,666
	永 綏	4,062	1,219	2,843	6,306	1,044	5,262	—	2,244
	瀘 溪	4,093	1,228	2,865	4,862	134	4,728	—	767
麻 陽	6,485	1,946	4,539	5,492	248	5,244	773	—	

湖南省各縣二十九年度各倉庫穀穀統計表(6) (二十九年度)

民政 27

區	縣別	二十九年各倉庫穀穀數 (石)			二十八年各倉庫穀穀數 (石)			比 較 (石)	
		共 計	縣 倉	鄉鎮倉	共 計	縣 倉	鄉鎮倉	增	減
第十區	合計	41,774	13,433	31,341	43,904	8,910	34,994	4,652	3,182
	會同	8,584	2,539	5,995	7,004	3,281	3,724	1,560	—
	芷江	10,446	3,134	7,342	9,442	1,333	8,106	1,004	—
	綏寧	6,292	1,883	4,404	6,326	—	6,326	—	34
	黔陽	11,616	3,455	8,131	10,128	2,168	7,960	1,438	—
	晃縣	4,217	1,255	2,952	5,746	1,340	4,406	—	1,529
	靖縣	2,643	793	1,850	2,723	778	1,944	—	79
區	通 道	996	299	697	2,536	38	2,498	—	1,540
說 明	1. 本表二十九年各倉庫穀穀數經省府第一三〇次常會通過 2. 各縣倉庫穀穀數係本區二十八年十二月份民政統計人口數計算為標準 3. 縣倉與鄉鎮倉穀穀之百分比係按照縣倉二成鄉鎮倉七成之比例計算 4. 岳陽臨湘兩縣尤為野戰區域其應參預穀均未列入								

湖南省各縣各級倉儲積穀統計表(1) (二十九年十一月)

區類別	共 計		縣 倉		縣 分 倉		鄉 倉		鎮 倉		義 倉		發 字 來 源
	庫數	穀 數 (石)	庫數	穀 數 (石)	庫數	穀 數 (石)	庫數	穀 數 (石)	庫數	穀 數 (石)	庫數	穀 數 (石)	
總計	15,154	3,748,837.71	1,084	226,775.5	321	164,983.6	12,379	2,554,778.5	427	115,482.5	993	186,317.6	
計合	4,478	767,908.6	98	59,137.7	1	1,185.0	3,796	823,544.6	123	19,357.1	460	64,684.2	
瀏陽	312	52,749.2	14	5,374.2	—	—	135	26,303.9	107	13,539.1	56	7,532.0	二十九年十月底止該縣各級倉儲積穀報告表
長沙	906	100,637.0	31	15,735.1	—	—	873	94,169.0	—	164.9	2	468.0	同 上
湘潭	1,659	310,115.0	11	230.0	—	—	1,648	309,885.0	—	—	—	—	同 上
岳陽	117	12,566.9	23	3,275.3	—	—	87	8,379.4	6	672.6	1	239.6	同 上
醴陵	404	69,509.8	4	12,862.6	—	—	245	37,968.0	5	1,280.6	150	17,338.6	同 上
湘陰	326	168,281.0	7	17,651.0	1	1,185.0	568	108,715.0	1	2,407.0	251	38,323.0	二十八年該縣各級倉儲積穀統計表
平江	254	44,149.7	8	4,009.5	—	—	242	38,121.3	4	1,292.9	—	723.0	二十九年十月底止該縣各級倉儲積穀報告表
臨湘	—	—	—	—	—	—	—	—	—	—	—	—	
合計	4,613	677,593.3	81	87,383.3	71	27,336.6	4,312	496,531.0	102	21,780.3	47	42,502.1	
衡陽	3,917	197,749.0	63	30,176.0	36	9,581.6	3,785	148,495.9	33	9,495.5	—	—	二十九年十月底止該縣各級倉儲積穀報告表
衡山	439	145,493.9	1	1,200.1	10	3,605.0	364	132,224.8	64	8,464.0	—	—	同 上
耒陽	36	41,194.0	1	11,219.6	8	2,258.0	26	27,520.4	1	196.0	—	—	二十八年積穀表並同下該年度新產積穀
攸縣	7	163,779.8	6	22,972.6	—	—	—	120,587.9	1	2,880.4	—	16,338.9	二十九年十月底止該縣各級倉儲積穀報告表
茶陵	44	32,818.1	1	6,100.8	4	2,615.0	39	21,778.1	—	31E.0	—	2,006.2	同 上

湖南省各縣各級倉儲積穀統計表(2) (二十九年度)

民改 29

區縣別	種類	共 計		縣 倉		縣 分 倉		鄉 倉		鎮 倉		義 倉		數 字 來 源
		廠數	穀 數 (石)	廠數	穀 數 (石)	廠數	穀 數 (石)	廠數	穀 數 (石)	廠數	穀 數 (石)	廠數	穀 數 (石)	
第一區	常寧	27	42,592.1	8	13,136.5	—	—	18	17,144.7	1	923.4	借用	11,387.5	二十九年十月底止該縣各級倉儲積穀報告表
	安仁	135	39,821.0	1	1,148.0	13	9,337.0	30	18,670.0	2	503.0	39	10,165.0	該縣廿八年積穀統計另於廿八年新募4,920石
第二區	邵陽	8	14,145.4	—	1,429.7	—	—	—	12,199.2	—	—	8	606.5	二十九年十月底止該縣各級倉儲積穀報告表
	合計	851	346,997.9	112	106,916.7	23	—	493	207,320.5	7	3,293.2	217	27,462.5	
第三區	邵陽	48	43,400.8	17	10,804.9	—	—	27	31,254.3	4	1,341.6	—	—	二十九年十月底止該縣各級倉儲積穀報告表
	桂陽	257	77,280.4	10	25,107.6	—	—	30	28,811.6	—	—	217	23,361.2	同 上
第四區	永興	52	51,317.0	6	19,529.6	—	—	45	31,787.4	—	—	—	—	同 上
	宜章	50	29,827.9	11	3,869.6	—	—	38	25,512.8	1	445.5	—	—	同 上
第五區	資興	—	24,797.7	—	9,931.2	—	—	—	9,984.8	—	780.4	—	4,101.3	同 上
	邵武	45	47,521.3	1	13,454.0	6	—	37	34,067.3	1	—	—	—	二十八年該縣積穀統計表
第六區	汝城	3	13,004.5	2	6,151.3	—	—	—	6,132.5	1	730.7	—	—	廿九年十月底止該縣各級倉儲積穀報告表
	桂東	137	21,890.0	3	7,272.0	15	—	118	14,028.0	—	—	—	—	二十八年積穀統計另於二十八年新募2,252石
第七區	藍山	242	23,382.9	57	6,850.2	—	—	185	16,512.7	—	—	—	—	二十九年十月底止該縣各級倉儲積穀報告表
	嘉禾	17	15,185.4	5	5,946.3	—	—	12	9,239.1	—	—	—	—	同 上
第八區	合計	417	284,382.6	19	65,019.3	69	55,490.0	325	148,646.9	4	8,153.4	—	7,053.0	
	常德	116	61,039.2	1	6,572.6	7	16,446.0	108	31,027.6	—	—	—	6,993.0	二十八年積穀統計并加二十八年新募穀數

湖南省各縣谷穀倉儲積穀統計表(3) (二十九年十一月)

種 類	共 計		縣 倉		縣 分 倉		總 倉		義 倉		收 字 來 源			
	廠數	穀 數 (石)	廠數	穀 數 (石)	廠數	穀 數 (石)	廠數	穀 數 (石)	廠數	穀 數 (石)				
第 一	澧縣	6	19,690.2	3	11,061.5	—	—	3	7,494.8	—	—	二十九年十月截止該縣各級倉儲積穀報告表		
	桃源	50	78,255.1	1	28,241.8	—	—	47	45,343.6	2	4,670.5	同 上		
	石門	57	32,447.9	—	2,346.9	5	11,315.0	52	18,783.0	—	—	二十八年積穀統計並加二十八年遺存穀數		
	華容	79	33,609.0	—	—	45	23,515.0	34	9,600.0	—	394.0	二十八年積穀統計		
第 二	南縣	13	9,383.9	2	6.0	6	2,195.0	5	7,182.9	—	—	二十八年積穀統計並加二十八年遺存穀數		
	慈利	1	21,785.0	1	5,316.0	—	—	—	15,523.0	—	383.0	60.0	二十八年積穀統計另加於二十八年存穀10,407石	
	安鄉	25	5,596.3	8	1,970.5	—	—	16	3,616.8	1	—	—	二十九年十月截止該縣各級倉儲積穀報告表	
第 三	臨澧	70	22,555.0	3	9,493.0	6	1,913.0	60	10,072.0	1	1,072.0	—	二十八年積穀統計另於二十八年存穀6,370石	
第 四	合計	2,194	541,930.1	223	71,037.3	3	15,707.0	1,879	449,060.4	20	7,427.3	69	7,693.1	
	益陽	715	103,515.0	27	13,289.0	1	851.0	685	92,083.0	1	290.0	—	—	二十八年積穀統計另於二十八年存穀18,956石
	湘鄉	821	112,749.1	100	39,165.4	—	—	655	69,933.4	—	—	66	3,593.3	二十九年十月截止該縣各級倉儲積穀報告表
第 五	安化	40	95,597.0	24	8,940.9	—	—	15	30,513.0	1	2,252.3	—	3,885.8	同 上
	漢壽	56	39,908.0	5	509.0	—	4,495.0	47	34,697.0	1	—	3	216.0	二十八年積穀統計另於二十八年存穀5,593石
	寧鄉	555	146,561.0	66	2,151.0	—	2,332.0	473	137,763.0	16	4,685.0	—	—	二十九年十月截止該縣各級倉儲積穀報告表
第 六	沅江	7	40,200.0	1	7,000.0	2	8,600.0	3	25,000.0	1	200.0	—	—	

湖南省各縣各級倉儲積穀統計表(一) (二十九年十一月)

民政 31

區別	共計		縣倉		縣分倉		鄉倉		鎮倉		義倉		數字來源	
	股數	穀(石)	股數	穀(石)	股數	穀(石)	股數	穀(石)	股數	穀(石)	股數	穀(石)		
六	合計	948	379,418.9	78	50,087.8	55	27,900.0	490	247,938.3	134	18,436.1	191	37,046.7	廿八年積穀統計另加廿八年新穀2,000石 廿九年十月底止該縣各級倉儲積穀統計表 廿八年積穀統計並加廿八年新穀穀數 廿九年十月底止該縣各級倉儲積穀報告表
	邵陽	395	127,744.0	45	16,024.0	20	—	174	85,270.0	—	1,600.0	176	24,870.0	
	新化	275	74,634.7	11	9,530.0	—	—	120	47,897.0	130	13,601.0	14	4,207.7	
	武岡	196	129,330.0	1	6,080.0	35	27,900.0	178	86,620.0	1	2,701.0	1	5,989.0	
	新寧	28	27,008.6	5	9,791.1	—	—	20	16,082.4	3	1,135.1	—	—	
城步	54	20,701.6	16	8,612.7	—	—	38	12,088.9	—	—	—	—	同上	
七	合計	1,091	417,695.4	278	157,029.1	60	5,746.0	732	245,812.0	12	7,436.5	9	1,871.0	廿八年積穀統計另於廿八年新穀12,401石 廿八年積穀統計並加廿八年新穀穀數 廿九年十月底止該縣各級倉儲積穀報告表
	零陵	92	52,506.0	2	30,885.0	35	—	53	19,378.0	2	2,543.0	—	—	
	邵陽	268	105,320.0	134	38,601.0	20	3,486.0	113	61,313.0	1	1,920.0	—	—	
	零陵	314	70,476.5	67	22,861.9	—	—	247	47,614.6	—	—	—	—	
	藍縣	47	57,791.9	24	16,913.6	—	—	22	39,930.8	1	918.5	—	—	
八	東安	91	33,683.2	19	11,708.2	—	—	72	21,975.0	—	—	—	—	同上
	永明	102	30,685.4	21	14,473.1	—	—	64	12,286.3	8	2,035.0	9	1,871.0	同上
	江華	156	30,003.5	4	7,315.0	5	2,060.0	147	20,718.5	—	—	—	—	廿八年積穀統計並加廿八年新穀穀數
	新田	21	36,838.9	7	14,271.3	—	—	14	22,567.6	—	—	—	—	廿九年十月底止該縣各級倉儲積穀報告表
第九	合計	167	64,432.5	26	21,260.4	4	1,603.0	130	40,012.1	7	1,537.0	—	—	

湖南省各縣倉穀會儲積穀統計表(五) (二十九年十一月)

種類	縣別	共 計		縣 倉		縣 分 倉		鄉 倉		鎮 倉		義 倉		數字來源
		庫數	穀(石)	庫數	穀(石)	庫數	穀(石)	庫數	穀(石)	庫數	穀(石)	庫數	穀(石)	
八	永順	11	5,081.0	2	2,237.0	4	1,608.0	5	1,111.0	—	—	—	—	廿八年積穀統計另於廿八年新穀4,500石
	龍山	49	9,214.0	2	4,214.0	—	—	45	4,810.0	2	180.0	—	—	廿八年積穀統計另於廿八年新穀8,500石
	大庸	41	20,703.0	7	6,280.0	—	—	31	13,262.0	2	852.0	—	—	廿八年積穀統計並加廿八年新穀2,229石
	保靖	5	6,765.0	2	98.6	—	—	2	6,131.5	1	264.9	—	—	廿九年十月底止該縣各級倉庫積存報告表
	桑植	66	19,437.0	11	6,814.0	—	—	25	12,598.0	—	—	—	—	廿八年積存統計並加廿八年新穀谷數
	吉水	26	3,682.5	2	1,477.8	—	—	22	2,084.6	2	150.1	—	—	廿九年十月底止該縣各級倉庫積存報告表
合計		201	106,122.7	57	36,599.1	24	19,694.0	109	44,457.6	11	5,462.0	—	—	
九	沅陵	29	31,010.0	8	3,841.0	6	5,303.0	24	18,751.0	1	3,028.0	—	—	廿八年積穀統計另於廿八年新穀15,300石
	溆浦	37	15,136.0	1	4,775.0	18	10,961.0	17	—	1	—	—	—	廿八年積穀統計
	辰溪	70	18,535.0	22	8,191.0	—	—	40	8,630.0	8	1,714.0	—	—	廿八年積穀統計並加廿八年新穀穀數
	鳳凰	11	6,650.0	11	6,650.0	—	—	—	—	—	—	—	—	廿八年積穀統計
五	沅城	16	8,523.7	4	2,298.1	—	—	12	6,225.6	—	—	—	—	廿九年十月底止該縣各級倉庫積存報告表
	永綏	21	7,778.0	7	5,022.0	—	—	14	2,556.0	—	—	—	—	廿八年積穀統計並加廿八年新穀穀數
	臨溪	4	4,093.0	1	—	—	—	2	3,378.0	1	120.0	—	—	廿九年十月底止該縣各級倉庫積存報告表
	麻陽	3	14,797.0	3	5,822.0	—	3,853.0	—	4,922.0	—	—	—	—	廿八年積穀統計並加廿八年新穀穀數
合計		194	161,875.7	62	70,854.8	12	10,492.0	118	58,454.3	7	22,874.6	—	—	

湖南省各縣各級倉儲積穀統計表(6)

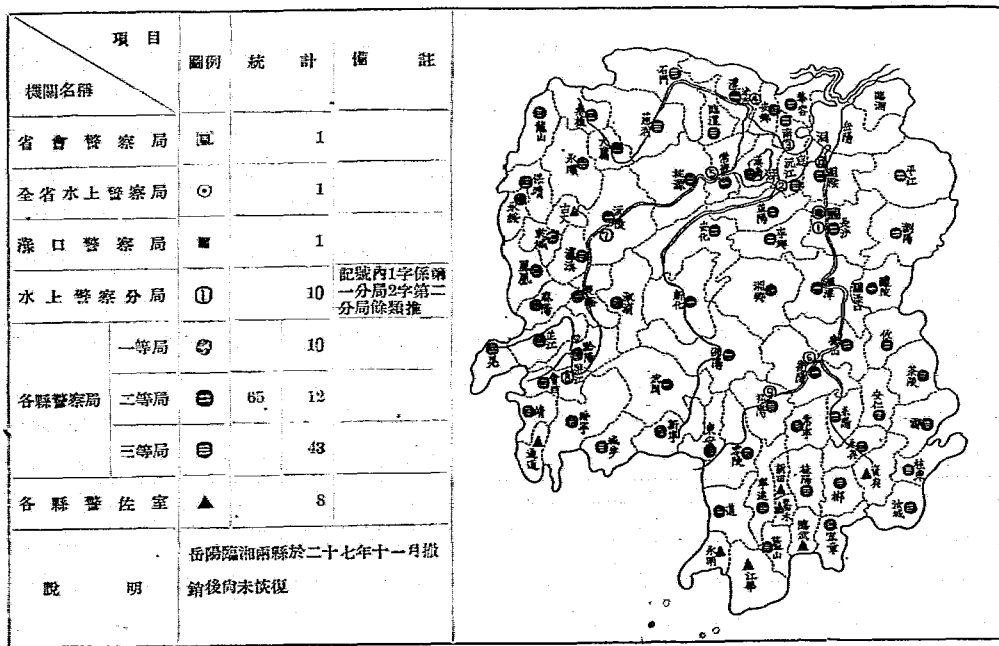
(二十九年十一月)

民政 35

縣別	種類	共 計		縣 倉		縣 分 倉		鄉 倉		鎮 倉		義 倉		數 字 來 源
		廠數	穀(石)	廠數	穀(石)	廠數	穀(石)	廠數	穀(石)	廠數	穀(石)	廠數	穀(石)	
十 縣	晉 同	—	25,741.0	—	3,178.0	—	—	—	17,605.0	—	4,856.0	—	—	廿八年積穀統計並於 廿八年新募5,000石
	芷 江	59	31,551.0	2	14,976.0	12	10,492.0	45	5,583.0	—	500.0	—	—	
	綏 寧	40	40,395.2	16	32,019.3	—	—	21	8,035.9	3	340.0	—	—	廿九年十月截止該縣 各級倉儲積穀報告表
	臨 澧	31	20,578.8	8	5,667.2	—	—	21	8,682.6	2	6,223.0	—	—	全 上
	晃 縣	63	8,005.7	34	4,598.7	—	—	24	3,187.0	2	220.0	—	—	全 上
	靖 縣	1	26,772.3	1	5,085.4	—	—	—	11,289.3	—	10,417.6	—	—	全 上
縣	通 道	3	8,831.7	1	4,850.7	—	—	2	3,981.5	—	—	—	—	全 上
	說 明	(1) 在各縣積谷自於二十八年新募者，但呈報時，未以分倉填列，茲於「數字來源」欄內按縣註明石數，共計有103,683石，以全省總計，原有積穀約三百八十餘萬石。 (2) 臨澧已成野戰區，未據報有積谷故該縣各欄並缺。 (3) 資興會同等種未報有倉廠，故各級倉廠數未列。												

湖南全省警察機關分佈圖

(二十九年十一月)



湖南全省各水上警察局所屬地暨人數槍彈經費統計表 (二十九年十一月)

項目	局別	局	地 所				人 數				槍 枝 (枝)	子 彈 (發)	年支經費 (元)
			分 註			所 數	合計	官	警	役			
			一 所	二 所	三 所								
總					計	16	831	240	588	59	1395 (內機槍2) 13 (內機槍2)	52,633	186,859
全 水 上	警察總局	長沙	——	——	——	1	75	29	48	4	52	4,368	14,688
第一分局		長沙	湘潭	長沙 金潭	株洲	3	77	22	50	5	61	5,827	14,688
第二分局		沅江	益陽	——	——	1	77	22	50	5	58	4,828	14,688
第三分局		沅江	——	——	——	1	77	22	50	5	59	4,819	14,688
第四分局		安縣	——	——	——	1	77	22	50	5	59	3,905	14,688
第五分局		安縣	——	——	——	3	77	22	50	5	61	3,557	14,688
第六分局		益陽	——	——	——	1	77	22	50	5	58	5,274	14,688
第七分局		沅江	——	——	——	1	77	22	50	5	60	4,129	14,688
第八分局		沅江	——	——	——	1	77	22	50	5	61	2,450	14,688
第九分局		沅江	——	——	——	2	63	19	40	4	53	3,805	12,900

說 明

1. 表內總局之人數係包括手槍班在內
2. 年支經費概係省款開支

湖南省各級警察機關員額權淨及經費統計總表

(廿五年十一月)

項別	種類	警 所 局 所 數 入										數 拾 枝			子彈 (發)	年 支 (元)			經 費	
		小計	一等	二等	三等	佐	分局	警 察 所	直 轄 分 駐 所	分 駐 所	出 所	共 計	官	警		伏 役	(支)	共 計		省 款
總 計		38	13	12	43	8	14	88	120	35	70	18,530	1,704	14,787	2,039	13,523	\$84,942	3,637,040	614,799	2,422,241
湖南 省 民 政 廳 屬	合 計	3	3	—	—	—	14	—	—	16	—	2,064	350	1,505	179	1,079	60,253	525,827	525,327	—
	省 會 警 察 局	1	★ 1	—	—	—	4	—	—	—	—	1,148	130	907	111	429	15,199	323,572	323,572	—
	全 省 水 上 警 察 局	1	★ 1	—	—	—	10	—	—	16	—	831	240	535	58	595	52,656	189,359	186,359	—
	澧 口 警 察 局	1	★ 1	—	—	—	—	—	—	—	—	85	10	60	15	55	1,400	15,396	15,396	—
各 行 政 警 區	合 計	65	10	12	43	8	—	88	120	19	70	16,466	1,324	13,282	1,866	12,444	\$15,687	2,511,713	89,472	2,422,241
	第 一 區	6	2	3	1	—	—	9	16	—	1	2,215	164	1,701	270	1,563	104,194	344,494	5,376	359,118
	第 二 區	8	1	3	4	—	—	14	18	5	3	2,050	174	1,640	206	1,566	121,657	329,821	27,552	392,239
	第 三 區	7	—	—	7	3	—	—	16	3	14	1,426	111	1,151	164	1,384	58,822	206,242	8,040	198,202
	第 四 區	9	2	3	4	—	—	14	19	—	23	2,571	204	2,088	276	2,002	123,252	389,415	9,912	376,503
	第 五 區	6	1	3	2	—	—	15	5	4	12	2,211	161	1,810	240	1,424	140,056	348,772	3,840	344,932
	第 六 區	5	3	—	2	—	—	13	13	2	3	1,108	148	1,466	197	1,671	143,857	298,669	3,480	295,189
	第 七 區	5	—	—	5	3	—	5	10	—	5	988	80	795	113	791	48,261	144,023	5,880	128,143
	第 八 區	5	—	—	5	1	—	5	4	—	6	798	57	657	76	587	21,001	108,366	4,920	103,446
	第 九 區	8	1	—	7	—	—	8	10	4	1	1,300	113	1,069	131	890	33,505	192,842	14,136	178,706
	第 十 區	6	—	—	6	1	—	5	9	1	2	1,072	92	843	187	676	15,181	152,069	6,336	145,733
說 明		1. 本表材料來源，根據各縣局填報，二十九年各級警察機關概況調查表及二十九年省縣預算查填。 2. 湖南省民政廳直屬三局，未分有等級，但均已併入一等局內計算，以★號區別之。																		

湖南省警察員額槍彈及經費統計表 (一) (二十九年十一月) 民政 37

項目	局等	所	警 察 員 額				槍 彈				子 彈		年 交 (元) 經 費		
			警 察 所	直 轄 所	分 駐 所	派 出 所	共 計	官 槍	警 槍	伏 槍	(支)	(發)	共 計	省 款	縣 款
總 計	—	88	120	19	70	16,801	1,824	13,282	1,860	12,444	815,187	2,511,713	59,476	2,322,241	
第 一 區	合 計	—	9	16	—	1	2,215	184	1,761	270	1,563	104,194	344,494	5,376	339,118
	瀏 陽	2	—	—	—	—	347	24	276	47	270	17,153	50,000	600	79,400
	長 沙	2	—	4	—	—	267	24	226	17	73	1,430	43,483	600	42,883
	湘 潭	1	4	6	—	—	696	56	525	111	408	41,600	106,620	2,376	104,244
	岳 陽	—	—	—	—	—	—	—	—	—	—	—	—	—	—
	隆 陵	1	2	4	—	1	361	39	287	37	304	29,553	58,203	600	57,603
	湘 陰	3	—	—	—	—	181	12	154	15	137	7,967	29,358	600	28,758
	平 江	2	3	2	—	—	363	25	291	43	316	6,480	56,824	600	56,224
	臨 湘	—	—	—	—	—	—	—	—	—	—	—	—	—	—
	合 計	—	14	18	5	3	2,080	174	1,646	260	1,506	121,557	329,821	27,552	302,269
第 二 區	衡 陽	1	5	—	—	—	538	47	492	98	369	78,897	87,934	2,376	84,558
	衡 山	2	4	4	—	—	538	32	282	45	249	2,490	60,000	600	59,400
	耒 陽	2	1	4	4	—	313	22	235	32	199	8,507	74,222	20,436	28,486
	攸 縣	2	2	1	—	2	264	21	214	29	206	8,240	39,933	720	39,213
	茶 陵	3	1	3	1	1	252	22	208	28	224	7,727	40,996	720	40,276
	常 寧	3	—	2	—	—	102	9	87	10	71	7,200	14,568	720	13,848
安 仁	3	—	2	—	—	126	12	98	15	84	3,576	10,382	840	10,542	

湖南省警察員額及稽理經費統計表 (二)

(二十九年十一月)

區縣別	目項	局等	所				人				給發	子彈	年支	(元) 經費	
			警察所	區分隊所	分駐所	派出所	共計	官	警	快役				(支)	(發)
三	邵縣	3	1	2	—	—	126	15	108	10	115	4,976	17,656	840	16,816
	合計	—	—	16	3	14	1,420	111	1,309	104	1,413	58,692	266,242	8,040	198,202
	郴縣	3	—	2	—	2	214	15	199	35	234	6,720	32,592	720	31,872
	桂陽	3	—	—	2	3	204	15	189	15	204	8,872	31,588	720	30,868
	永興	3	—	4	—	1	146	15	131	15	146	5,888	20,332	720	19,612
	宜章	3	—	1	1	2	166	15	151	16	167	11,512	18,070	840	17,230
	資興	警佐	—	—	—	—	81	6	75	6	81	4,192	10,874	840	10,034
	臨武	警佐	—	2	—	—	94	6	88	6	94	3,370	13,780	840	12,940
	汝城	3	—	3	—	—	151	15	136	15	151	6,000	22,712	840	21,872
	桂東	3	—	2	—	2	175	16	159	16	175	7,000	24,688	840	23,848
四	藍山	3	—	2	—	—	126	15	111	14	125	2,000	17,824	840	16,984
	嘉禾	警佐	—	—	—	4	101	6	95	15	110	3,768	13,364	840	12,524
	合計	—	14	19	—	23	2,571	214	2,357	270	2,627	123,252	336,415	9,912	326,503
	常德	1	2	3	—	10	514	40	474	65	539	28,500	84,282	2,376	81,906
	澧縣	1	4	3	—	—	400	38	362	51	413	30,078	60,880	2,376	58,504
	桃源	2	—	4	—	7	270	28	242	27	269	11,424	42,880	600	42,280
	石門	3	—	4	—	—	319	30	289	19	308	5,056	34,112	720	33,392
	華容	2	3	—	—	3	306	21	285	32	317	11,118	44,744	720	44,024

湖南省警察員額槍彈及經費估計表 (三) (二十九年十一月) 頁數 80

區縣別	項等	局所		數人				數槍		子彈		年支(元)		經費	
		警察所	直轄分駐所	分計所	派出所	共計	官	警	執役	(支)	(發)	共	計	薪款	雜款
第一區	南縣	2	2	1	—	227	19	175	29	219	20,826	36,372	840	35,532	
	益利	3	1	1	—	116	10	96	15	77	3,680	16,552	720	15,832	
	安鄉	3	1	2	—	231	17	188	26	165	9,000	39,168	840	38,328	
	臨澧	3	1	1	—	189	11	115	16	118	3,768	21,316	720	20,596	
第二區	合計	—	15	5	4	12	2,211	161	1,810	240	1,424	140,050	346,772	3,840	344,932
	益陽	2	2	—	—	510	34	413	63	271	14,245	86,148	600	85,548	
	湘潭	1	4	—	4	2	504	34	426	45	430	45,000	85,466	600	84,866
	安化	2	2	2	—	397	35	314	48	232	20,945	51,723	600	51,123	
第三區	漢壽	3	1	3	—	4	208	15	169	24	26	6,000	31,499	720	30,779
	寧鄉	2	3	1	—	3	327	27	265	35	225	28,400	52,342	600	51,742
	沅江	2	3	—	—	3	265	16	224	25	229	25,460	41,594	720	40,874
	合計	—	13	13	2	3	1,786	148	1,465	197	1,671	143,857	298,669	3,480	295,189
第四區	邵陽	1	6	2	2	—	593	51	488	54	577	84,844	103,559	600	102,959
	新化	1	3	4	—	—	430	36	345	49	222	11,400	69,425	600	68,825
	武岡	1	3	2	—	3	439	37	343	59	342	29,020	72,388	800	72,288
	新寧	3	1	2	—	—	230	17	178	25	214	12,593	33,636	840	32,796
第五區	城步	3	—	2	—	—	128	7	111	10	216	6,000	19,151	840	18,311
第六區	合計	—	5	10	—	5	988	89	795	113	791	48,265	144,023	5,880	138,143

湖南省警察員額槍彈及經費統計表 (四) (二十九年十一月)

區域	局 署	警 所				警 人			槍 枝		子 彈		年 支 (元)		備 註	
		警察所	分駐所	分隊所	派出所	共計	官	警	警 役	(支)	(發)	共	計	省款		縣 款
七	隆 陵	2	1	3	---	270	19	161	30	155	6,889	23,798	820	33,198		
	邵 陽	2	---	2	---	1	191	12	159	23	156	6,426	24,719	603	24,119	
	寧 遠	2	---	1	---	2	149	12	122	15	130	14,740	21,791	720	21,071	
	龍 山	2	---	2	---	2	144	13	110	21	98	8,196	20,565	750	19,815	
	東 安	2	---	2	---	---	101	6	88	7	61	6,400	14,472	720	13,752	
	永 明	2	---	---	---	---	69	9	52	9	42	1,784	10,328	840	9,488	
區	江 華	2	---	---	---	---	53	3	52	---	75	2,200	9,266	840	8,426	
	新 田	2	---	---	---	---	69	6	55	8	54	1,620	9,084	840	8,244	
八	金 華	---	7	4	---	6	793	57	657	79	637	21,001	108,366	4,920	103,446	
	永 順	---	1	1	---	1	166	11	138	17	36	1,800	23,460	720	22,740	
	龍 山	---	1	2	---	---	148	12	121	10	119	3,641	20,602	840	19,762	
	大 庸	---	2	---	---	2	195	17	156	22	139	9,860	26,976	840	26,136	
區	慈 利	---	---	1	---	---	114	7	96	11	97	2,500	14,572	840	13,732	
	麻 陽	---	---	---	---	3	118	6	95	13	100	2,600	14,906	840	14,066	
	吉 水	---	---	---	---	---	57	4	47	6	46	1,200	7,850	840	7,010	
	總 計	---	8	10	4	1	1,300	118	1,066	121	890	39,508	192,842	14,136	178,706	
區	沅 陵	1	1	3	---	1	300	26	236	38	107	2,000	54,697	8,367	46,330	
	瀘 州	3	3	---	2	---	201	17	165	22	234	9,998	31,220	720	30,500	

湖南省警察員額檢彈及經費統計表 (五)

(二十九年十一月)

民統 41

區縣別	項目	局 所	警 察 員				共 計	官	警	伏 役	檢 核 (支)	子 彈 (發)	年 支 (元)		總 計
			警 察 所	直 轄 分 駐 所	分 駐 所	派 出 所							名 款	縣 款	
九	辰 縣	3	—	2	—	144	13	113	15	117	6,236	22,344	840	21,504	
	城 陵 磯	3	—	—	—	58	6	44	8	14	231	8,312	840	7,472	
	沅 陵	3	—	1	—	108	8	89	11	84	2,705	15,844	840	15,004	
	永 綏	3	1	2	—	134	13	107	14	126	2,590	18,904	840	18,064	
	臨 澧	3	1	1	—	107	7	99	10	56	2,809	14,931	840	14,091	
臨 澧	3	1	1	2	245	23	222	—	152	12,946	26,590	840	25,750		
第 一	合 計	—	5	9	1	2	1,072	92	845	137	676	15,184	152,080	3,386	145,733
十	會 同	3	1	1	1	1	230	21	182	55	213	6,825	30,126	2,376	33,750
	芷 江	3	1	2	—	—	127	8	107	12	68	1,364	16,297	720	15,577
	綏 寧	3	1	2	—	1	234	21	187	26	169	1,296	33,004	720	32,374
	黔 陽	3	1	1	—	—	133	11	108	13	72	1,071	20,954	720	20,234
	晃 縣	3	—	1	2	—	143	12	110	21	40	1,986	18,334	840	17,494
靖 縣	3	1	1	—	—	128	11	96	20	46	1,266	17,660	480	17,380	
第 二	道 巡 警 隊	—	—	—	—	63	—	53	—	—	67	2,400	9,414	480	8,934
說 明															

湖南省各縣地政機關一覽表

(二十九年十一月)

處 科 別	組 織 概 況	辦 理 業 務	成 立 日 期		
			年	月	日
湖南省民政廳製圖處	處內分設二組各組設若干股	測量繪繪及印刷各種地圖	26	8	1
常德縣土地登記處	處內分設二課並於各鄉鎮設當地點分設若干登記分處	土地丈畝登記估價徵收契稅及其他有關地政事項	26	7	1
沅江縣政府地政科	科內設科員技佐事務員	同 上	27	7	1
南縣縣政府地政科	同 上	同 上	27	7	1
漢壽縣政府地政科	同 上	同 上	29	1	1
衡陽縣城市土地登記處	處內分設三課又製標專員一人卷記復丈員若干人	同 上	29	5	5
湘潭縣城市土地登記處	同 上	同 上	29	5	16
邵陽縣城市土地登記處	同 上	同 上	29	5	21

湖南省地籍經費支出統計表

(二十九年十一月)

處科別	月份											
	合計	一月份	二月份	三月份	四月份	五月份	六月份	七月份	八月份	九月份	十月份	
總計	78,082	4,038	4,742	4,768	4,636	9,716	9,812	9,991	9,388	11,077	9,314	
民政廳登記處	17,082	1,526	1,661	1,687	1,662	1,724	1,727	1,749	1,792	1,792	1,792	
常德縣土地登記處	18,816	1,973	1,972	1,972	1,895	1,903	1,751	1,843	1,778	1,913	1,815	
沅江縣政府地政科	3,002	307	307	307	307	307	307	305	305	305	305	
南縣縣政府地政科	3,082	302	302	302	302	302	302	305	305	305	305	
漢壽縣政府地政科	3,000	300	300	300	300	300	300	300	300	300	300	
衡陽縣城市土地登記處	12,003	—	—	—	—	2,222	1,820	1,985	1,747	2,949	1,480	
湘潭縣城市土地登記處	10,683	—	—	—	—	1,563	1,839	1,839	1,619	2,569	1,619	
邵陽縣城市土地登記處	8,567	—	—	—	—	1,192	1,496	1,495	1,842	1,344	1,498	
說明												

湖南省各縣土地登記處科各項主要工作成果統計表 (二十九年十一月) 民政 45

處科別	項 目	填發通知 (起)	受理聲請 (起)	簽發契據 (起)	公 告 (起)	移轉登記 (起)	製發土地所有權狀		複測勘丈 (起)
							填(起)發	頒(起)發	
總	計	34,492	35,815	33,645	37,592	20,680	433,442	190,746	5,493
	常德縣土地登記處	—	18,079	18,079	18,079	4,483	405,221	45,282	55
	沅江縣政府地政科	—	—	—	—	4,695	9,726	80,933	275
	南縣政府地政科	—	727	2,957	2,957	2,996	5,975	10,437	1,698
	漢壽縣政府地政科	2,665	2,665	2,665	2,665	9,108	12,520	54,094	—
	衡陽縣城市土地登記處	15,246	4,825	4,825	8,774	—	—	—	876
	湘潭縣城市土地登記處	11,082	7,861	7,861	5,117	—	—	—	2,308
	邵陽縣城市土地登記處	5,499	2,258	2,258	—	—	—	—	280
說	明								

湖南省民政廳製圖處工作統計表 (二十九年十一月)

工作項目	數 量	類 別	戶 地 圖	各 縣 縣 圖	飛 機 場 圖
			(幅)	(幅)	(幅)
油	繪		731	221	4
滑	繪			—	49
印	刷		31,160	24,070	—
測	量		—		武岡零陵沙灣漣浦衡陽長沙六處5,843畝
說	明				

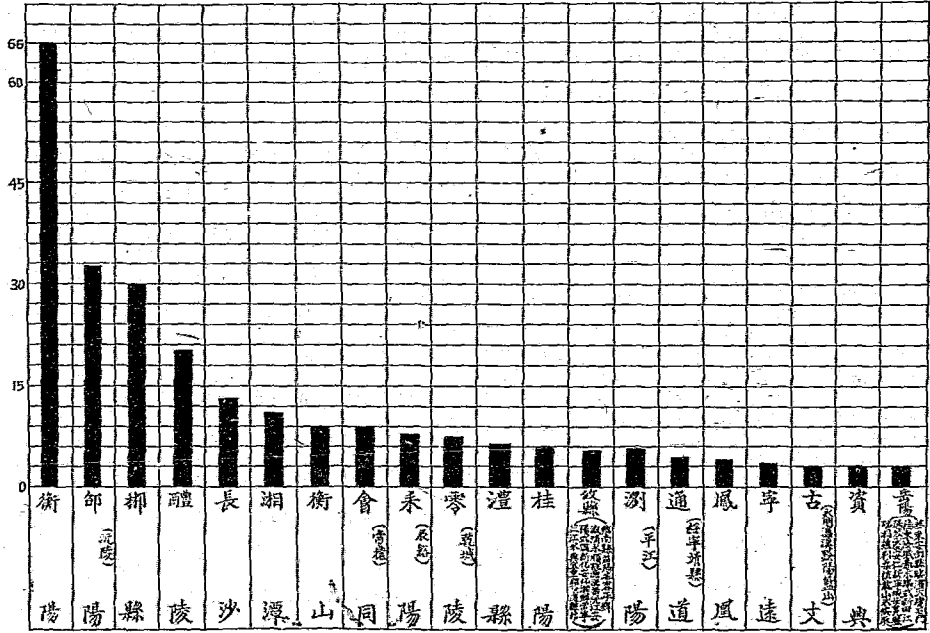
湖南省最近三年衛生經費比較表(1)

經 費 別		年 度 別			備 註
		二十七年度	二十八年度	二十九年年度	
總 計		218,285	309,223	10,86,225	
省	合 計	142,839	186,497	498,401	
	省 衛 生 機 關 經 常 費	38,148	35,368	77,298	
	省 衛 生 機 關 臨 時 費	10,000	3,290	213,271	
	各 醫 院 經 常 補 助 費	27,636	210,374	37,764	
	防 疫 費	56,555	73,405	895,68	
	縣 衛 生 院 所 經 常 費		32,560		
款	縣 衛 生 院 所 臨 時 費	16,500	20,000	80,500	
縣	合 計	70,910	113,478	269,528	
	縣 衛 生 院 所 經 常 費	54,410	101,678	253,220	
	縣 衛 生 院 所 臨 時 費	16,500	11,600	70,168	

湖南省最近三年衛生經費比較表(2)

經 費 別		年 度 別			備 註
		二十七年度	二十八年度	二十九年度	
中 央 補 助 款	合 計	4,536	9,248	258,536	
	高級衛生專門人員俸給費	4,536	4,248	10,536	
	推行公醫制度中心縣衛生院經費			60,000	
	推行公醫制度實績縣衛生院經費			48,000	
	環衛衛生給水工程設置費			40,000	
	臨時醫療費		5,000		
	防疫費			100,000	

湖南省各縣衛生院所經費比較圖



附註：包括經常臨時有縣地方款實支編列
 本表係本年一月至十二月月底之數字

湖南省衛生機關工作統計表(2) (二十九年一月至十月)

省縣機關名號 工作單位	省衛生實驗處暨直屬機關								縣衛生機關	總計
	本處	巡迴衛生工作隊	省立傳染病醫院	省立產院	附屬醫院	檢驗所	健康教育輔導團	衛生院隊所		
診門診人數	1034	31169	18824	4631	56696	6553	898	221774	236706	
住院人數			437	466	560			6219	7682	
死亡人數			11	9	22			7468	7510	
霍亂		32			108	12		254	406	
傷寒及副傷寒	2	61	14		47	3	2	552	681	
痢疾	35	905	49		490	136	32	3170	4820	
天花	188	143	7		32			1492	1830	
流行性腦膜炎		16	2			9		12	39	
白喉		10	5					43	57	
其他腸胃病	273	2537	275		297	81	53	21004	24570	
瘧疾	352	10406	120		451	9	365	11092	2,878	
其他內科	213	7094	1395	360	284	318	135	38166	479,5	
外科		7159	4461		150	383	269	72161	34589	
產科				277			12	1017	1403	
婦科				238	40		20	1332	1630	
病案合計	1064	28413	6323	875	1899	7040	888	150294	190801	

