

民國二年度國家預算江蘇省歲入歲出分表



民國二年度國家預算江蘇省歲入歲出總說明書

案江蘇預算據該省原冊歲入門除關稅歸專冊開列外計經常臨時共六百六十二萬三千二百七十四元該省此次田賦數目較前稍宣四預算幾差二倍有奇其故蓋因寧屬地丁原冊僅按六成估計而又於全省地丁每兩收銀一元八角中以三角作爲縣市鄉附加稅再於一元五角中以一百三十分之三十分列入地方歲入漕糧一項又改名爲特稅並聲明省議會以漕糧爲不平之負擔今假定列爲地方歲入等語如此任意支配將來國家歲入必致日形減少經本部覆核地丁一項仍照一元八角之數以一元五角作爲國家收入其餘三角作爲地方收入漕糧一項以五分之三劃歸國家計田賦類共增四百九十五萬二千七百九十五元貨物稅卽釐金比照宣四預算酌增一百三十九萬七千一百三十二元正雜各稅內契稅酌加八萬元牙稅酌加十萬元印花稅所得稅由部酌定列入計增三十萬元正雜各捐中烟酒捐由地方劃歸國家並查照宣四預算酌加二成開列牙捐當捐統係由地方劃歸者計增十六萬零零四十四元官業收入由地方劃歸國家計增六萬四千六百十二元雜收入內司法收入約略酌加湖河洲灘租由地方冊劃入驗契費收入由

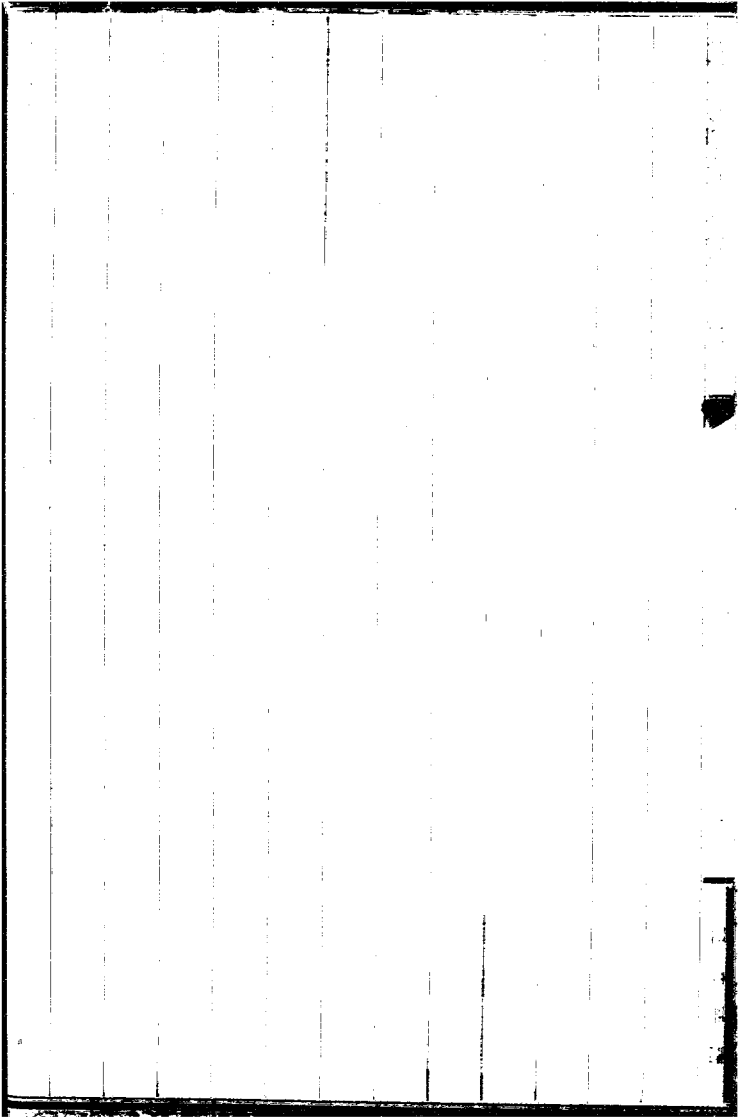
本部酌定列入清查國有地由本部酌估列入計共增六十四萬九千六百二十元統計歲入共一千四百三十二萬七千四百七十七元較原冊所列實增七百七十萬零四千二百零三元較前清宣四預算數仍減至七百八十萬零二千九百七十六元之多至歲出舊款據該省原冊計經常臨時共銀二千三百七十四萬零七百二十五元經本部覆核外交部所管減六千三百五十八元內務部所管減二百七十三萬四千七百四十元財政部所管增五萬六千二百六十一元教育部所管減十四萬五千元陸軍部所管減八百九十六萬五千六百九十五元司法部所管減六十八萬一千七百零六元其最終核定之數爲一千一百二十六萬三千四百八十七元較原冊所列實減一千二百四十七萬七千二百三十八元惟歲出各款悉查照各主管部計畫其增減理由詳見各部主管歲出表內計出入兩抵尚盈餘二百零六萬三千九百九十元夫江蘇號稱財賦之區前清時不但本省舉人錢不敷之慮而接濟中央爲數甚鉅故該省宣四歲出預算中亦以解款協款爲大宗自是後以後該省出款浩繁而入款未能整頓乃辦理預算亦以入不敷出見告則邊瘠之區又將何以自存乎果能照部定辦法實力奉行則開源節流挹彼注茲庶乎全國財政或有鞏固

之一日此覆核江蘇省預算之大略情形也

民國二年度國家預算江蘇省歲入歲出分表

一一

財政部編



民國二年度國家預算江蘇省歲入歲出總表

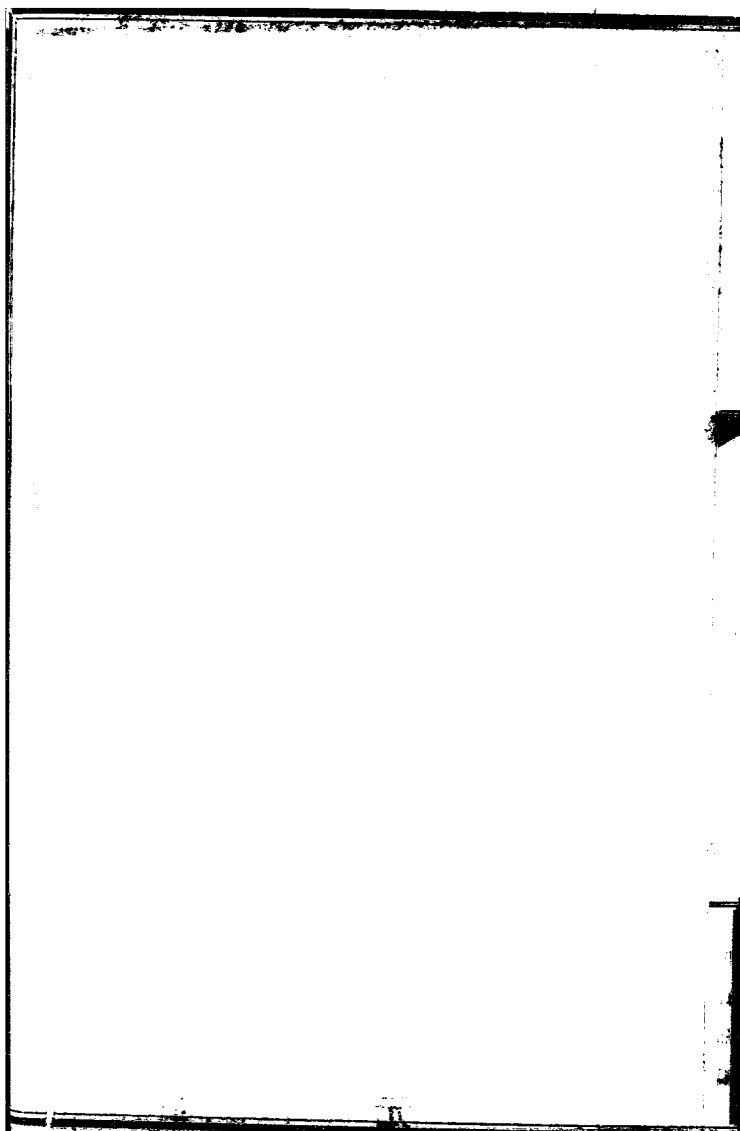
歲

入 銀元一千四百三十二萬七千四百七十七元

歲

出 銀元一千一百二十六萬三千四百八十七元

相 抵 盈 餘 銀元三百零六萬三千九百九十元



民國二年度國家預算江蘇省歲入分表

(經常門)

類	別款	項	別原預算數	財政部 覆覈數	比 增	減	較	說	明
第一類	田賦								
	第一款	地							
		第一項	地						
			丁	三,〇一〇,一八三	四,〇一三,一三七	一,〇〇三,〇五五			
			丁	三,〇一〇,一八三	四,〇一三,一三七	一,〇〇三,〇五五			
			丁	三,〇一〇,一八三	四,〇一三,一三七	一,〇〇三,〇五五			

民國二年度國家預算江蘇省歲入歲出分表

四

財政部編

原預算冊所列蘇屬田賦已按
光復前實征開列惟審屬權按
額征估計十成之六雖向來征
不足額然使水旱過時征收得
人亦必不止六成按約略估計
增列十萬元又查原冊說明每
兩除縣市鄉附加稅三角外折
收銀元一元五角暫以一百三
十分之一百分列歸國稅等語
惟查每兩收銀一元五角乃係
國家收入之正額並無附加稅
在內似不能以此數內再劃三
十分歸入地方茲將全數三百
九十一萬三千二百三十七元
統列國家歲入即以其餘之三
角作為地方附加稅即按之不
得超過百分之三十分之規定
亦屬相符計較原預算冊增列
九十萬零三千零五十五元二
共增列一百萬零零三千零五

十五元

第二款 漕糧屯米

第一項糧漕屯米

三、八九、三一

三、八九、三一

三、八九、三一

三、八九、三一

第三款 租 課
第一項廬 課

一六、六六

二九、三五

五〇、六〇

一七、九六

一五三、三四三

三五、三八七

此款原冊名為特稅列地方收入內本部辦理預算劃分稅則以國稅廳厘定草案為標準漕糧等項應歸國家稅地方僅得於正供之外帶征附稅據蘇省原冊說明謂現在國勢變更省議會以漕糧等項為不平之負擔前經電陳政府力爭在案今提出漕糧屯米等項擬定列地方歲入仍候提交國會議決執行等語本部以此項收入若全數劃歸地方則各省之漕糧等項必將援例要求辦理殊多窒礙姑擬變通之法查浙江漕糧每石四元以三元歸國家以一元歸地方江蘇漕糧每石五元亦以三元歸國家以兩元歸地方故將原額作五分計算國家列人三分如上數

原冊說明案屬預算四預算六成列計案屬預算四預算列計統以一五折合銀元依地丁分版法列計云云查每兩以一五

第二項屯

租

五〇,七四〇

六五,九六三

一五,三三三

折合銀元亦並無附加稅在內
自應全數列為國家歲入地方
如須附加時另行籌加計廣課
項下增列三萬五千三百八十
七元屯租項下增列一萬五千
二百二十二元共增五萬零六
百零九元

民國二年度國家預算江蘇省歲入分表 (經常門)

類	別款	項	別原預算數	財政部覆覈數	比	增	減	較	明
第二類貨物稅									
第一款貨物稅									
第一項產銷各稅									
			三,二〇〇,〇〇〇	四,五九七,一三三	一,三九七,一三三				查前清宣四預算冊厘金收入為五百九十九萬四千二百六十四元本年預算僅列二百七十九萬元前後相較減少二百七十九萬餘元現該省既改厘金為貨物稅廢除通過稅收數之減亦理之所應有然現在庶政更新徵收稅務亦自當革除積弊嚴剔中飽果能辦理得人則收數亦必有增多之處以此互相衡量則相差不至如是之鉅茲酌照減少之數增加一半計一百三十九萬七千一百三十二元

民國二年度國家預算江蘇省歲入歲出分表

民國二年度國家預算江蘇省歲入分表 (經常門)

類別	別款	項	別原預算數	財政部比較		較說	明
				覆數	增減		
第三類 正雜稅	第一項 契稅	第一項 契稅	一八四、二六	六四、二六	四八〇、〇〇	查契稅收入本無定額向來不動產買賣依市面金融為轉移現當師旅饑饉之後收數本推預定然查前清宣統三年預算蘇甯兩屬尚列二十七萬餘兩雖今昔情形不同似亦不至僅有九萬餘元茲姑追溯前數年之半數酌增八萬元	
			九七、六四	一七、六四	八〇、〇〇		
			九七、六四	一七、六四	八〇、〇〇		
			九七、六四	一七、六四	八〇、〇〇		
第二項 牙稅	第一項 牙戶年稅	第一項 牙戶年稅	八三、二六	一八三、二六	一〇〇、〇〇		
			三三、三〇	三三、三〇			
			三三、三〇	三三、三〇			
第二項 牙戶登稅	第二項 牙戶登稅	第二項 牙戶登稅	四九、八六	一四九、八六	一〇〇、〇〇	登錄稅收入之伸縮全由於市面之通泰商業之盛衰將來局面大定商賈元氣漸復收入常不止此數茲酌增十萬元	
			四九、八六	一四九、八六	一〇〇、〇〇		
第三項 當稅	第三項 當稅	第三項 當稅	四、二九六	四、二九六			
			四、二九六	四、二九六			
第一項 典當年稅	第一項 典當年稅	第一項 典當年稅	四、二九六	四、二九六			
			四、二九六	四、二九六			

民國二年度國家預算江蘇省歲入歲出分表

第四款 印花稅

五〇,〇〇〇 五〇,〇〇〇

此係本部覆數新增之款

第五款 所得稅

二五,〇〇〇 二五,〇〇〇

此係本部覆數新增之款

民國二年度國家預算江蘇省歲入分表 (經常門)

類	別款	項	別原預算數	財政部覆數	比	增	減	較	說
第四類	正雜	各捐	第一款	牙捐	16,000	16,000	16,000		查蘇省預算原冊雜捐統列爲地方稅本部彙編預算以國庫款改列國家歲入
			第一項	牙照捐	30,000	30,000	30,000		應厘定草案爲標準故將上三
			第二款	當捐	33,333	33,333	33,333		
			第一項	各典架本捐	33,333	33,333	33,333		
		第二款	菸酒捐	17,833	17,833	17,833		該省地方歲入列八萬七千七百五十元本部覆核係查照前清宜四預算數酌加二成列入	
		第一項	菸酒門銷坐買捐	17,833	17,833	17,833			

民國二年度國家預算江蘇省歲入歲出分表

八

財政部編

民國二十一年度國家預算江蘇省歲入分表 (經常門)

類	別款	項	別原預算數	財政部覆數		較	說
				比	增		
第五類 官業收入	第一款	官股利益		六四、六三、	六四、六三、		查此款原冊列為地方歲入，部覆核以前三項之官股係由蘇甯潘庫存款撥充所生利息，屬國家性質，故改列此數。
		第一項 大生紗廠股利		六〇、〇九六			
		第二項 崇明分廠股利		一、二八八、			
		第三項 通海實業公司股利		三、三三八、			

民國二十一年度國家預算江蘇省歲入歲出分表

民國二年度國家預算江蘇省歲入分表 (經常門)

類	別款	項	別原預算數	財政部比	增	減	較	說明
第六類雜收入			六,二〇〇	四元、九〇〇	三元、六〇〇			原冊僅列五萬八千七百八十元並未分別何處所收本部覆核係照司法部酌定之數該省所有機關計高等審檢廳三處吳縣一廳應約二千元江甯清河二分廳各約一千五百元共五千元地方初級審檢廳二十處吳縣江甯二廳約各五千元上海商埠一廳約七千元丹徒商埠一廳約五千元江都等縣十六廳約各三千五百元共計七萬八千元初級審檢廳七處各縣審檢所四十處約各六百元共計二萬四千元統共全省收入如左數
第一款 司法收入			五,七〇〇	一元、一〇〇	五〇、三〇〇			
第一項 罰金			三五、五〇〇					
第二項 訟費			一九、五〇〇					
第三項 狀費			一三、六〇〇					
第二款 契紙收入			一,五〇〇		一,五〇〇			
第一項 官契紙價			一,五〇〇		一,五〇〇			

民國二年度國家預算江蘇省歲入歲出分表

第三款湖河洲灘租	九,三〇〇	九,三〇〇	此款原冊列地方歲入查係國家稅性質故改列國家原冊未列本部覆核補入此款
第四款驗契費收入	二〇〇,〇〇〇	二〇〇,〇〇〇	

民國二年度國家預算江蘇省歲入分表 (臨時門)

類	別款	項	別原預算數	財政部	覆數	增	減	較說
第一類雜收入				300,000	300,000			
	第一款	清查國有地繳價		300,000	300,000			
		第一項 各營基地及蘆葦灘地價		150,000	150,000			
		第二項 濱江新漲沙灘及官荒地地價		150,000	150,000			
								此款為原冊所無查江蘇各營基地及蘆葦灘光復後營地更改設立調查長江台營及陸各營官地局由都督派員經理凡實係營有財產或地點無關國防者均准人民依照時價具繳承領將來能收若干尚難預計茲約略估計十五萬元又濱江新漲沙灘及官荒地地價向准人民繳價報買領契從前歲入約自四五兩至十餘萬兩不等茲約略估計亦列十五萬元

民國二年度國家預算江蘇省歲入歲出分表

一一一

財政部編

民國二十一年度國家預算江蘇省歲出分表 (經常門)

類	別	原	冊	之	數核	定	之	數	比	增	減	較	說
類	別	項	別	原	預算	數	項	別	財政部	覆核	數	比	增
第一類	外交部所管	第一款	江蘇省交涉總局經費	二七、八三元	第一款	上海交涉署經費	五二、一九二	一〇八、六三三	五、七六三				
		第一款	江蘇省交涉總局經費	二七、八三元	第一款	上海交涉署經費	五二、一九二	一〇八、六三三	五、七六三				
		第一項	俸給		第一項	俸給	二七、一九二						
		第二項	辦公		第二項	辦公	一九、二〇〇						
		第三項	雜費		第三項	雜費	四、八〇〇						
		第二款	上海交涉局經費	五、七〇八	第二款	江甯交涉分署經費	三三、四〇八						
		第一項	俸給		第一項	俸給	一五、四〇八						
		第二項	辦公		第二項	辦公	六、四〇〇						
		第三項	雜費		第三項	雜費	一、六〇〇						
		第三款	蘇州交涉分局經費	一七、四四	第三款	蘇州交涉分署經費	一七、〇二六						
		第一項	俸給		第一項	俸給	一一、〇二六						

民國二十一年度國家預算江蘇省歲入歲出分表

	第二項辦公		第二項辦公	四、八〇〇			
	第三項雜費		第三項雜費	一、二〇〇			
	第四款 鎮江交涉分局經費	一七、四三四	第四款 鎮江交涉分署經費	一七、〇一六			
	第一項俸給		第一項俸給	一、〇一六			
	第二項辦公		第二項辦公	四、八〇〇			
	第三項雜費		第三項雜費	一、二〇〇			

	第二項	下關商埠 警察經費	一〇、三四	第十七款	浦口警察 所經費	三二、三六			
	第三項	消防隊 經費	一三、五三	第十三款	浦口警餉服 裝補助費	五六、〇〇			
	第四項	清道隊 經費	一八、七九	第十三款	水上巡警	四五、〇七〇			
	第五項	城圍稽查 處經費	三三、五二	第十四款	長江水 上警察	一、二四、三五六			
	第六項	補助濟良 所經費	三、八六	第十五款	商埠經費	七、一〇四			
	第七項	罪犯習藝 所經費	三、五〇	第十六款	丁程經費	五三、六三			
	第六項	兼轄省行政公 署警衛隊經費	二五、六四						
	第四款	蘇州警察 廳經費	三三、五六						
	第一項	本廳及各區 警察署經費	二三三、二七						
	第二項	城內外河 巡經費	二二、一九〇						
	第三項	警察教練 所經費	一七、五九八						
	第四項	馬路工程 所經費	一〇、六五六						
	第五項	習藝所 經費	一三、五二						

民國二年度國家預算江蘇省歲入歲出分表

第六項	補助各區街 道電燈燃費	四六、三〇〇					
第五款	松江警察 廳經費	五四九、五七四					
第六款	鎮江警察 廳經費	七三、〇〇〇					
第七款	浦口警察 廳經費	二八〇、〇〇〇					
第八款	江蘇水上 警察經費	一、四九、〇二四					
第一項	總廳及第一 第二廳經費	一、五九、〇二四					
第二項	第二廳 經費	八〇、〇〇〇					
第九款	江寧善 後經費	三四、四九九					
第一項	善後養濟 院經費	四、二九九					
第二項	善後業務 處經費	七、一〇四					
第三項	善後工藝 廠經費	一七、二三〇					
第四項	善後小學校生 膳膳食經費	五、八五六					
第十款	河海工程測 量局經費	四一、一九六					

第十二款 運河隄工
局經費 三、二六八

第十三款 下關商埠經費
商 九、九九六

第十四款 下關商埠局所管
取船各項經費 五、二四二

第十五款 江蘇調查長江
營官地局經費 二〇、九六〇

第十六款 江蘇調查水陸各
營官地分局經費 一五、一〇四

民國二年度國家預算江蘇省歲出分表 (經常門)

類	別	原	冊	之	數	核	定	之	數	比	增	減	較	說	明
第三類	財政部	所管	項	別	原預算數	款	項	別	財政部覆核數						
第一類	國稅廳籌備處經費	第一款	備處經費	四、二七四	第一款	國稅廳籌備處經費	三、九四四		九二八、四七五		五五、七六一				
		第一項	俸給	三七、七四	第二項	審計分處經費	二七、〇〇〇								
		第二項	辦公	八、五七〇	第三款	地丁租課典牙契稅等征收費	二五、三三三								
		第二項	雜費	一、〇〇〇	第四款	漕糧征收	二四五、五九五								
		第二款	國稅廳籌備處所管各征收機關	七、七〇〇	第五款	屯糧征收	三、九五九								
第二類	地丁租課典牙契稅等征收費	第二項	地丁租課典牙契稅等征收費	二六、〇四〇	第六款	湖河洲灘租征收費	六、三五五								
		第二項	貨稅征收	四九六、〇〇〇	第七款	貨稅征收	三九八、四〇〇								
		第三款	審計處經費	三六、〇〇〇											
		第四款	預算決算處經費	二、四〇〇											
第五類	江北財政公所經費	第五款	公所經費	一〇〇,〇〇〇											

民國二年度國家預算江蘇省歲入歲出分表

Date	Description	Debit	Credit	Balance
1890				
Jan 1	Balance forward			
Jan 5	...			
Jan 10	...			
Jan 15	...			
Jan 20	...			
Jan 25	...			
Jan 30	...			
Feb 1	...			
Feb 5	...			
Feb 10	...			
Feb 15	...			
Feb 20	...			
Feb 25	...			
Feb 30	...			
Mar 1	...			
Mar 5	...			
Mar 10	...			
Mar 15	...			
Mar 20	...			
Mar 25	...			
Mar 30	...			
Apr 1	...			
Apr 5	...			
Apr 10	...			
Apr 15	...			
Apr 20	...			
Apr 25	...			
Apr 30	...			
May 1	...			
May 5	...			
May 10	...			
May 15	...			
May 20	...			
May 25	...			
May 30	...			
Jun 1	...			
Jun 5	...			
Jun 10	...			
Jun 15	...			
Jun 20	...			
Jun 25	...			
Jun 30	...			
Jul 1	...			
Jul 5	...			
Jul 10	...			
Jul 15	...			
Jul 20	...			
Jul 25	...			
Jul 30	...			
Aug 1	...			
Aug 5	...			
Aug 10	...			
Aug 15	...			
Aug 20	...			
Aug 25	...			
Aug 30	...			
Sep 1	...			
Sep 5	...			
Sep 10	...			
Sep 15	...			
Sep 20	...			
Sep 25	...			
Sep 30	...			
Oct 1	...			
Oct 5	...			
Oct 10	...			
Oct 15	...			
Oct 20	...			
Oct 25	...			
Oct 30	...			
Nov 1	...			
Nov 5	...			
Nov 10	...			
Nov 15	...			
Nov 20	...			
Nov 25	...			
Nov 30	...			
Dec 1	...			
Dec 5	...			
Dec 10	...			
Dec 15	...			
Dec 20	...			
Dec 25	...			
Dec 30	...			
Total				

民國二年度國家預算江蘇省歲出分表 (經常門)

類	別	原	冊	之	數	定	之	數	比	增	減	較	說	明
項	款	項	別	原	預算	數	項	別	財政部	覆	核	數	增	減
第四類	教育	部	所	管	一七、〇八一			三三、〇八一			四、〇〇〇			
		第一項	南京高等師範 附屬中 小學校經費	給	一七、〇八一	第一項	南京高等師範 附屬中 小學校經費	三三、〇八一						
		第二項	辦公	費	四一、〇四五									
		第三項	雜費		二六、七五〇									

民國二年度國家預算江蘇省歲入歲出分表

民國二年度國家預算江蘇省歲出分表 (經常門)

類	別	原	冊	之	數	核	項	定	別	之	數	比	增	減	較	說	明
第五類	陸軍部	所管	第五類	陸軍部	所管	第五類	陸軍部	所管	第五類	陸軍部	所管	第五類	陸軍部	所管	第五類	陸軍部	所管
第一項	薪餉	乾	第一項	薪餉	乾	第一項	薪餉	乾	第一項	薪餉	乾	第一項	薪餉	乾	第一項	薪餉	乾
第二項	辦公費	乾	第二項	辦公費	乾	第二項	辦公費	乾	第二項	辦公費	乾	第二項	辦公費	乾	第二項	辦公費	乾
第三項	雜支	支	第三項	雜支	支	第三項	雜支	支	第三項	雜支	支	第三項	雜支	支	第三項	雜支	支
第四項	教育費	支	第四項	教育費	支	第四項	教育費	支	第四項	教育費	支	第四項	教育費	支	第四項	教育費	支
第一項	師司令部	乾	第一項	師司令部	乾	第一項	師司令部	乾	第一項	師司令部	乾	第一項	師司令部	乾	第一項	師司令部	乾
第二項	旅部	乾	第二項	旅部	乾	第二項	旅部	乾	第二項	旅部	乾	第二項	旅部	乾	第二項	旅部	乾
第三項	團部	乾	第三項	團部	乾	第三項	團部	乾	第三項	團部	乾	第三項	團部	乾	第三項	團部	乾
第四項	營部	乾	第四項	營部	乾	第四項	營部	乾	第四項	營部	乾	第四項	營部	乾	第四項	營部	乾
第一項	師司令部	乾	第一項	師司令部	乾	第一項	師司令部	乾	第一項	師司令部	乾	第一項	師司令部	乾	第一項	師司令部	乾
第二項	旅部	乾	第二項	旅部	乾	第二項	旅部	乾	第二項	旅部	乾	第二項	旅部	乾	第二項	旅部	乾
第三項	團部	乾	第三項	團部	乾	第三項	團部	乾	第三項	團部	乾	第三項	團部	乾	第三項	團部	乾
第四項	營部	乾	第四項	營部	乾	第四項	營部	乾	第四項	營部	乾	第四項	營部	乾	第四項	營部	乾

民國二年度國家預算江蘇省歲入歲出分表

	第五項 步兵機關槍 連薪公餉乾	二〇,四八八	第三項 雜支	一,一四五		
	第六項 騎兵一團 薪公餉乾	二七,六六六	第八款 測量局 經費	八二,三三三		
	第七項 山砲兵一團 薪公餉乾	三〇,一八〇	第一項 薪餉	五四,七九二		
	第八項 工兵一營 薪公餉乾	六五,九五四	第二項 辦公	二,七五四		
	第九項 輜重兵一營 薪公餉乾	八七,三六六	第三項 雜支	一四,七六七		
	第十項 全師 津貼	九一,五〇〇	第九款 陸軍監獄 經費	一〇,五六六		
	第十一項 辦公 費	六六,九六二	第一項 薪餉	七,七〇八		
	第十二項 各種 雜費	八七,〇三三	第二項 辦公	二,八七八		
	第四款 陸軍第三 師經費	二,三三八,八二二				
	第一項 師司令部 薪公餉乾	三六,一五六				
	第二項 步兵兩旅部 薪公餉乾	一六,三〇四				
	第三項 步兵四團部 薪公餉乾	七三,五三〇				
	第四項 步兵十二營 薪公餉乾	七六四,七二二				

民國二年度國家預算江蘇省歲入歲出分表

第一項薪俸	乾餉	二五一、二三四							
第二項辦公費		一三、二六九							
第三項雜支		一三、三三九							
第七款	江北護軍使所屬 陸軍第九師經費	一〇五、九四							
第一項	步兵第三十七三 十八旅司令部	二三、六〇四							
第二項	步兵第三十三十四 十五七團本部	五四、九一二							
第二項	步兵十 二營	五九六、九五二							
第四項	騎兵第 十九團	九〇、一三八							
第五項	砲兵第 十九團	九一、三七四							
第六項	雜支	二〇二、九三四							
第八款	江北護軍使及 所屬處局所 學堂營連經費	一八五、二〇〇							
第一項	本府經費	四一、五八〇							
第二項	參謀處	一〇、五六〇							

民國二年度國家預算江蘇省歲入歲出分表

第三項軍政廳	五、九〇						
第四項軍醫院	九、一〇						
第五項憲兵教練所	八、〇三六						
第六項隨營學堂	四、七二六						
第七項步兵衛隊	三、四八〇						
第八項軍樂連	三、二〇四						
第九項稽察處	三、二六四						
第十項電報處	二、四四						
第十一項浦靖輪船	一、七五三						
第十二項雜支出	一一、〇七三						
第九款憲兵司令部經費	一八四、九〇九						
第一項薪公餉	一四九、四二三						
第二項辦公費	二六、九二三						

第三項雜支	八、五六五						
第十款憲兵練習所經費	三五、八四三						
第一項餉俸	二五、九〇八						
第二項辦公費	一三、五五一						
第三項雜支	三八四						
第二款甯鎮澄淞四路要塞總司令部經費	五七、〇六三						
第一項餉俸	四、九三八						
第二項辦公費	二、二〇八						
第三項雜支	九、九八六						
第三款金陵要塞總司令部經費	二五、七四五						
第一項餉俸	八、二九三						
第二項辦公費	二三、六六七						
第三項雜支	五、七六六						

民國二年度國家預算江蘇省歲入歲出分表

第一項薪俸	乾	七〇,〇三二
第二項辦公	公	一七,二五〇
第三項雜支	支	五,三〇〇
第十七款軍樂隊經費	隊	六,二三五
第一項薪餉	餉	五,〇二六
第二項辦公	公	一,〇〇八
第三項雜支	支	一一二
第十八款都督府軍樂隊	隊	九,三五二
第一項薪俸	餉	五,六七六
第二項辦公	公	二,八三七
第三項雜支	支	七三八
第九款金陵機器製造局經費	製	三二四,一七三
第一項薪水	工	六,九二三

民國二年度國家預算江蘇省歲入歲出分表

第二項辦公	二七、七八
第三項雜支	九、五三
第二十二款 陸軍測量局及附屬測量學校經費 二〇三、三四	
第一項薪俸餉	一、五、九〇
第二項辦公	二元、三五
第三項雜支	三、六九
第二十三款 金陵軍械所經費 三、六〇	
第一項薪俸餉	二六、九六
第二項辦公	四、九三
第三項雜支	二、〇〇
第二十四款 軍械庫經費 三、八三	
第一項薪餉	一五、六四
第二項辦公	四、四六

第九項雜費 一、五六四

第十項預備費 八、一〇〇

第二十八款 都督府衛兵營經費 八四、四八八

第一項薪公餉 六六、九三二

第二項辦公 一六、七三五

第三項雜費 六二

民國二年度國家預算江蘇省歲出分表 (經常門)

類	別	原	冊	項	之	數核		定	之	數比		增	減	較	說	明
						別	項			別	項					
第六類	司法部	所管				一、三、三				一、九三、八六六			五三、三〇六			
			第一欸	司法籌備處經費		二、四〇〇				六〇、九〇三						
			第一項	俸給		一九、四四〇				三三、一三一						
			第二項	辦公		九、九六〇				三三、一三一						
			第二欸	高等廳一		五、一八〇				四〇、八四八						
			第一項	俸給		四、五〇〇				四〇、八四八						
			第二項	辦公		六、七〇〇				四〇、八四八						
			第三項	看守費		三、九六〇				四〇、八四八						
			第三欸	高等分廳二		七、九四四				二六、四六四						
			第一項	俸給		五、一八四				二六、四六四						
			第二項	辦公		八、七六〇				二六、四六四						

民國二年度國家預算江蘇省歲入歲出分表

第三項看守費	六、〇〇	第十七款	無錫地方初級審檢廳	二六、四六四
第四款 上海等地方廳三十二所經費	八三、九二	第十八款	崇明地方第一初級審檢廳	二六、四六四
第一項俸 給	六四、八八	第十九款	華亭地方初級審檢廳	二六、四六四
第二項辦 公	一一、六〇	第二十款	清河地方初級審檢廳	二六、四六四
第三項看守費	九七、四〇	第二十一款	山陽地方初級審檢廳	二六、四六四
第五款 江蘇等初級廳十二所經費	一一〇、二八	第二十二款	銅山地方初級審檢廳	二六、四六四
第一項俸 給	七六、六八	第二十三款	東海地方初級審檢廳	二六、四六四
第二項辦 公	一九、五六	第二十四款	太倉地方初級審檢廳	二六、四六四
第三項看守費	一一、〇〇	第二十五款	寶山地方初級審檢廳	二六、四六四
第六款 奉賢等審檢所二十八處經費	二一、三四	第二十六款	江浦地方初級審檢廳	二六、四六四
第一項俸 給	二九、二〇	第二十七款	南匯地方初級審檢廳	二六、四六四
第二項辦 公	三、九〇	第二十八款	吳江地方初級審檢廳	二六、四六四
第三項看守費	四〇、四〇	第二十九款	高郵地方初級審檢廳	二八、四六四

	第七款上海等縣地方監六十二處經費	三四〇.三	第三十四款	吳縣第二初級審檢廳	一〇,九三〇		
	第一項俸給	一五、五〇〇	第三十五款	吳縣第三初級審檢廳	一〇,九三〇		
	第二項因糧	一四一、九三	第三十六款	江甯第二初級審檢廳	一〇,九三〇		
	第三項辦公	三〇、六〇〇	第三十七款	上海第二初級審檢廳	一〇,九三〇		
	第八款法警服裝	九、一四	第三十八款	上海第三初級審檢廳	一〇,九三〇		
	第一項法警服裝	九、一四	第三十九款	上海第四初級審檢廳	一〇,九三〇		
	第九款監獄修繕	六、三九六	第四十款	崇明第二初級審檢廳	一〇,九三〇		
	第一項監獄修繕	六、三九六	第四十一款	各縣審檢所	一八三、一六八		
	第十款囚人用品	一八、三〇	第四十二款	吳縣監獄	一九、五〇七		
	第一項囚人用品	一八、三〇	第四十三款	江甯監獄	一三、〇〇〇		
	第十一款預備費	八四、〇〇〇	第四十四款	上海地方初級審檢廳	三三、九七三		
	第一項預備費	八四、〇〇〇	第四十五款	地方初級審檢廳	三七、三三八		
			第四十六款	地方初級審檢廳	三八、三六三		

民國二年度國家預算江蘇省歲入歲出分表

第三七款 地升初級審檢廳
丙級看守所三處

九、六一九

第三十八款 七初級廳
看守所

四、八〇〇

第三十九款 各縣監
監

三、〇〇〇

第四十款 派赴各國修
習憲務員

一、二〇〇

第四十一款 看守教
練所

三、二〇〇

第四十二款 派赴各廳修
習憲務員

九、三〇〇

民國二年度國家預算江蘇省歲出分表 (臨時門)

類	別	冊	之	數核	定	之	數比	增	減	較	說	明
類	別	項	別	原預算數	項	別	財政部覆核數					
第二類	內務部	第一項	蘇省行政公費	一三五,五三〇			五八九,六〇〇		六五,五三三			
		第一項	第一項工程經費	四〇,〇〇〇			三〇九,六〇〇					
		第一項	第一項預備費	三〇,〇〇〇	第一項	江蘇清鄉經費	二四〇,〇〇〇					
		第二項	第二項營造費	一〇,〇〇〇								
		第二項	六十縣知事公署經費	二〇〇,〇〇〇								
		第一項	第一項預備費	一〇,〇〇〇								
		第二項	第二項營造費	一〇〇,〇〇〇								
		第三項	江北清鄉善後經費	三〇〇,〇〇〇								
		第四項	江蘇水上警察經費	一八一,五四〇								
		第一項	總廳及第一廳經費	一五一,五四〇								
		第二項	第二廳經費	三〇,〇〇〇								

民國二年度國家預算江蘇省歲入歲出分表

	第一項營造	七〇,〇〇〇	第二項特別費	四九〇
	第二項購備	四五〇,〇〇〇	第五款測量局經費	一四,八八〇
	第四款陸軍第三師經費	四七〇,〇〇〇	第一項營造	二,四〇〇
	第一項營造	一〇〇,〇〇〇	第二項購備	三,四八〇
	第二項購備	三七〇,〇〇〇		
	第五款陸軍步兵第一旅經費	五,〇〇〇		
	第一項旅費	五,〇〇〇		
	第六款陸軍步兵第三旅經費	四,六〇〇		
	第一項旅費	四,六〇〇		
	第七款江北護軍使所屬陸軍第九師經費	一〇七,〇七〇		
	第一項雜支	九五,〇七〇		
	第二項特別支出	一三,〇〇〇		
第六款 江北護軍使及所屬處局所學堂營建經費		三一,四四〇		

	第一項雜支出	二五、四四〇			
	第二項特別支出	六、〇〇〇			
	第九款憲兵司令 部經費	三、五四〇			
	第一項旅費	二、〇八〇			
	第二項恤賞	九六〇			
	第三項特別支出	五〇〇			
	第十款憲兵練習 所經費	一七〇			
	第一項旅費	八六			
	第二項營造	八四			
	第十七款甯鎮澄澄四路要 塞總司令部經費	一、三〇〇			
	第一項旅費	一、三〇〇			
	第三款金陵要塞總台 部經費	四、一〇〇			
	第一項營造	三、八四〇			

第二項購備	二七〇				
第三款 鎮江要塞總台 部經費	七、二六三				
第一項營造	六、九三三				
第二項購備	三三〇				
第十四款 江陰要塞總台 部經費	五六九				
第一項營造	三五九				
第二項購備	二二〇				
第十五款 甯鎮澄淞四路要 塞工程營經費	一、七〇二				
第一項營造	一、五五二				
第二項購備	一五〇				
第十六款 吳淞要塞總台 部經費	三、一九六				
第一項營造	三、一九六				
第十七款 軍樂隊 經費	三三〇				

	第一項購辦	三〇〇						
	第六款 金陵機器製 的局經費	五、八八四						
	第一項添造	五、八八四						
	第二項購備	三、〇〇〇						
	第九款 陸軍測量局及附 屬測量學校經費	七、二〇一						
	第一項營造	六、〇〇〇						
	第二項購備	三、一〇一						
	第十款 金陵軍械 所經費	二、〇一〇						
	第一項旅費	一〇〇						
	第二項營造	一、三〇〇						
	第三項購備	六〇〇						
	第十款 軍械庫 經費	五〇〇						
	第一項旅費	五〇〇						

民國二年度國家預算江蘇省歲入歲出分表

三二一

財政部編

第二十二款 南京陸軍監獄經費

四、五二五

第一項購置

一、八四九

第二項工程

一、一〇〇

第三項雜支

三四〇

第四項特別費

一、三三六

第二十三款 陸軍講武堂經費

二、九八三

第一項行軍費

二、九八三

第二十四款 陸軍將校講習所經費

七〇〇

第一項辦公費

七〇〇

第二十五款 都督府所轄運輸各艦經費

五、〇〇〇

第一項特別賞

五、〇〇〇

民國二年度國家預算江蘇省歲入額數比較表

類	別二年度預算數清宣四預算數		比	
	增	減	增	減
田賦	八,三二,六七三	一〇,九五四,七四八		二,八三三,〇七五
釐金	四,五九七,一三三	五,九九四,二六四		一,三九七,一三三
正雜各稅	六四四,二二六	一,一三三,〇一四		四八七,八八八
正雜各捐	一六〇,〇四四	五九一,五〇〇		四三一,四五六
官業收入	六四,六二二	一,三八四,〇五六		一,三一九,四四四
雜收入	七〇九,九〇〇	二,〇八三,八七一		一,三七三,九七一
統計	一四,三三七,四七七	三三,一三〇,四五三		七,八〇二,九七六

民國二年度國家預算江蘇省歲入歲出分表

民國二年度國家預算江蘇省歲出額數比較表

類	別二年度預算數清宣四預算數		比較	
	增	減	較	摘
外交部所管	一七、六三三	一四三、九九四		一六、三六二
內務部所管	三、四八、四四一	一八九、四七一	三、二九八、九七〇	
財政部所管	九三八、九七五	七、二六五、九二二		六、三三六、九四七
教育部所管	一三三、〇八一	六七四、二二三		五五二、一三三
陸軍部所管	五、三九二、四九二	一〇、二八一、二六三		四、八八八、七七二
海軍部所管		二、七九〇、七〇五		二、七九〇、七〇五
司法部所管	一、一九三、八六六	五四五、九六四	六四七、九〇三	
農林部所管		二四四、四四〇		二四四、四四〇
工商部所管				
交通部所管		八、六二二		八、六二二
統計	一一、二六三、四八七	三三、一四四、五七四		二〇、八八一、〇八七

民國二年度國家預算江蘇省歲入歲出分表

