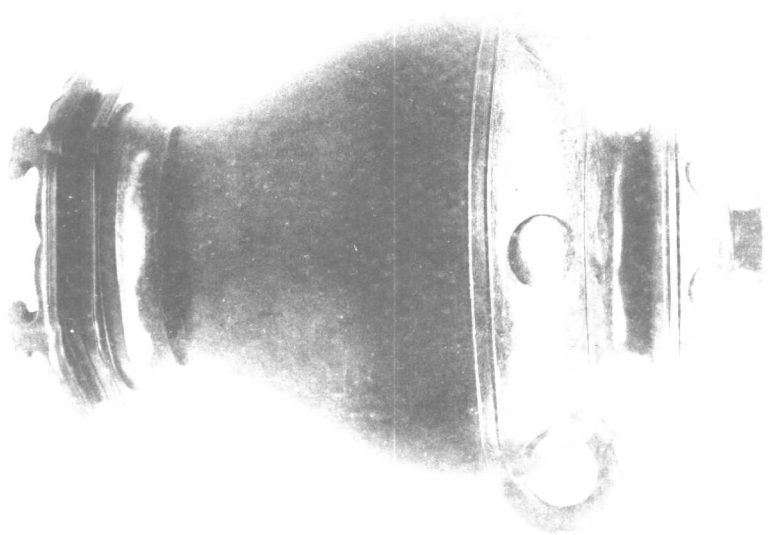


中國京都
古物陳列所
周銅器

第三冊



陶尊



1954年10月10日

周蟠夔罍

通蓋高一尺二寸五分深九

寸五分口徑五寸四分腹圍

二尺九寸五分重三百九十

五兩



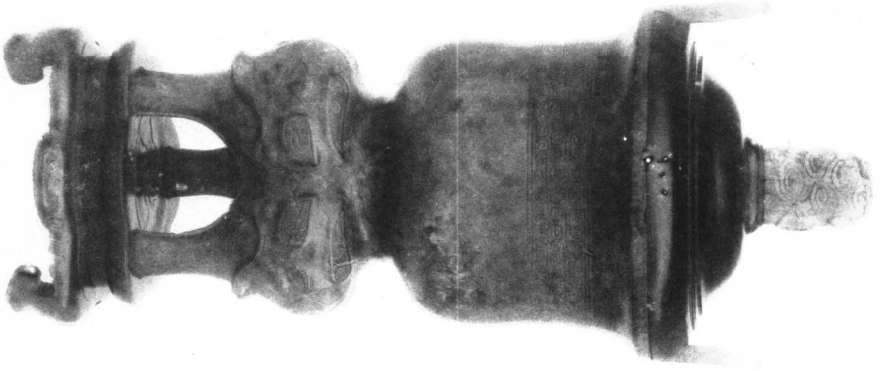
Digitized by Google

周夔紋尊

高一尺三寸四分深一尺五分

口徑九寸五分腹圍三尺六

寸一分重三百六十三兩



周 號 養 齋 瓦

高 尺 寸 九 分 深 自 口 至 隔 五 寸 九

分 自 隔 至 底 三 寸 五 分 耳 高 寸 五

分 潤 寸 一 分 口 徑 八 寸 五 分 腹 圍 二 尺

一 寸 六 分 缺 單 重 二 百 兩



周夔紋鬲

高一尺二寸五分深自口至隔六

寸二分自隔至底三寸一分耳

高二寸二分濶一丈六分口縱七寸

一分橫八寸六分腹圍二尺三寸算

不能開合重三百四十七兩



周蟠夔盤

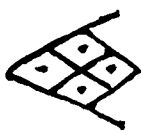
高二寸九分深一寸八分

口徑一尺三分旁有兩

耳重一百二十六兩



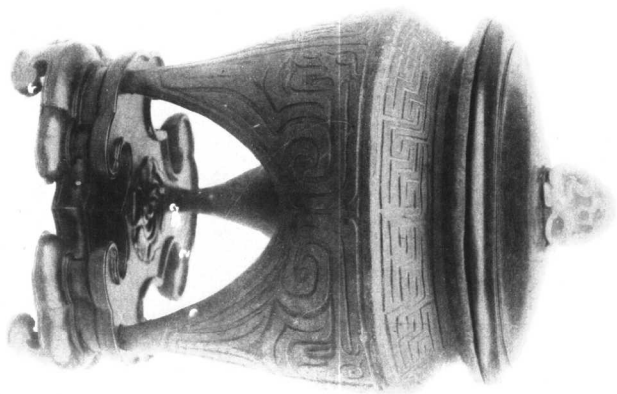
周 綦 觚



文 銘

綦

高一尺四分深七寸二分口徑五寸
四分銘文在底外重四十二兩按舊
說以綦為國名廣韻以綦為姓
此銘綦字為國為姓皆莫考



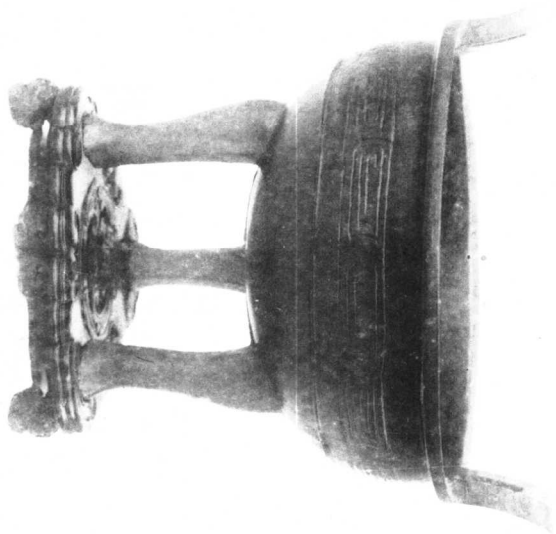
周變雲兩

高五寸二分深二寸九分

徑五寸五分腹圍一尺八

寸五分下有三星重六十

四兩



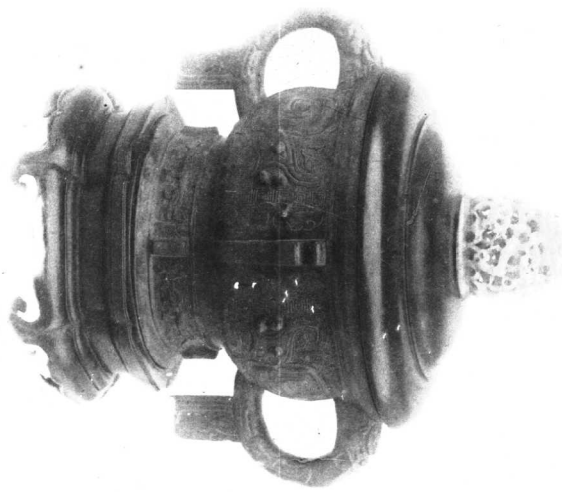
周環紋鼎

高六寸二分深三寸五分耳

高一寸八分濶二寸三分口

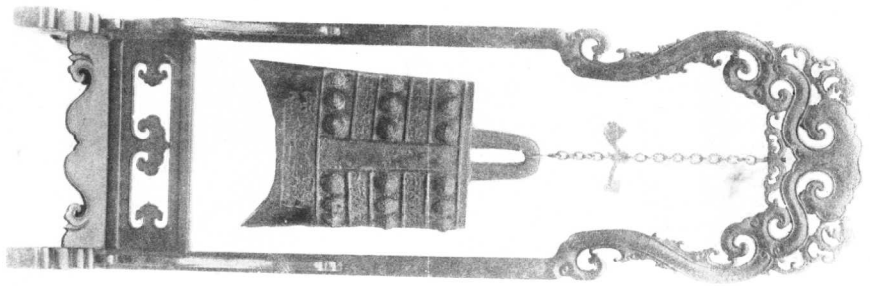
徑八寸五分腹圍二尺四寸

七分重一百十二兩



周 琮 養 養 類

高三寸六分深二寸
六分口徑五寸一分
復圍一尺五寸兩耳
有珥重六十三兩



周蟠夔鐘

高五寸三分 鈕高一寸六分 濶一寸三

分 兩舞相距三寸六分 橫二寸五

分 兩銑相距四寸一分 橫三寸 枚

三十六 各長二分 重四十二兩

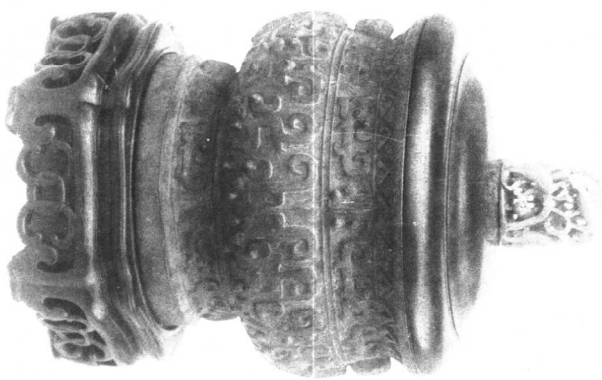


周播螭罍

高九寸八分深九寸二

分口徑五寸腹圍三尺

重一百四十七兩



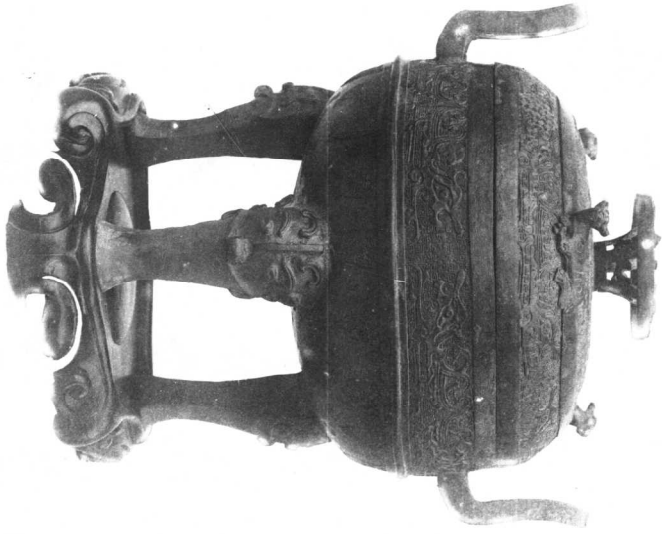
周婦彝

風中

文
銘

守婦

高三十九分深二十八分口徑五寸五分腹圍一尺七寸二分銘文在底內重五十三兩按博古圖於婦庚卣中饋之職從其夫以相祀事婦之於姑舅禮所不廢又釋守字父丁爵曰守者示其持盈守成易所謂守器者莫若長子是也此銘守婦始以家婦而預祭于宗廟者歟



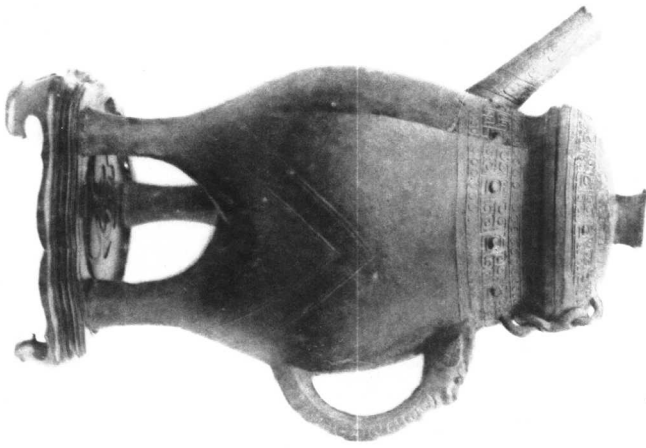
周三犧鼎

通蓋高一尺一寸二分深四寸五

分耳高二寸九分濶二寸口徑七

寸九分腹圍二尺八寸九分重

二百五十四兩



周父丁盃

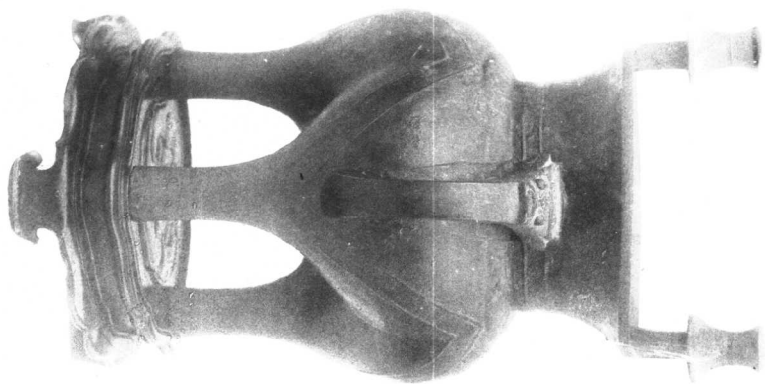
蓋 父丁子 銘
器 父出 文 丁父子

通蓋高九寸四分深五寸八分口徑

四寸一分腹圍一尺八寸一分有流

有蓋蓋內蓋內皆有銘重九十

八兩



周父癸單

單

銘

魯手
父癸手

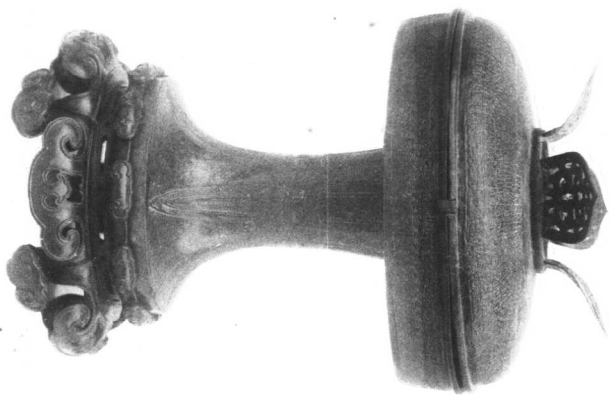
高一尺六分深五寸四分口徑五寸

七分兩柱三足其旁有整盞內有

銘重一百十兩銘首於魯字兩旁以

雙手拱之蓋著其尊戴之意猶拱

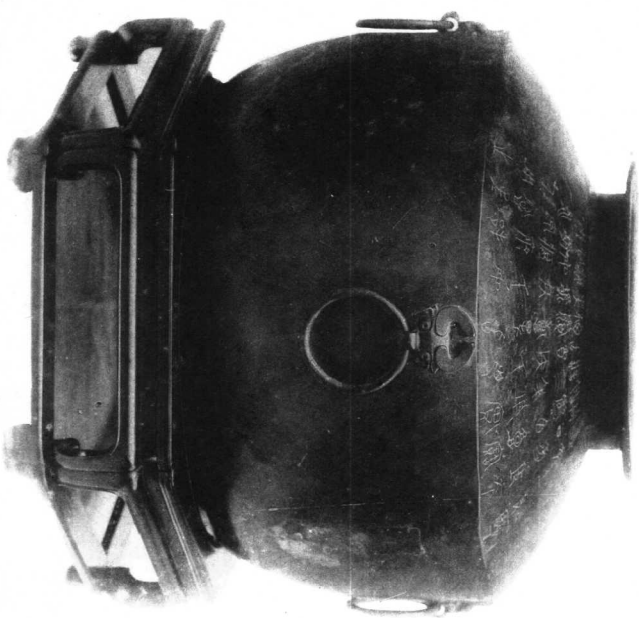
日之義也



周蟠虬鋪

通蓋高六寸七分深一寸
一分口徑六寸六分重六

十兩



周國姜敬

國姜文事歲

咸丁亥攻。

慝

○豐西郭寶
○四東用寶

慝

福

○酒侯氏受
○福眉壽。

異

敬

貞

○侯氏母
○逸母痕齊邦
○靜安寧子

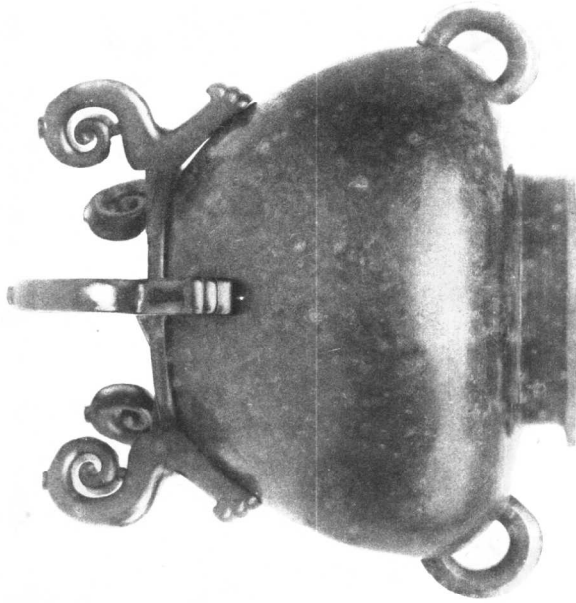
高

孫永保用之

腹圍四尺一寸六分銘文在其上重

三百九十六兩國氏為齊世卿差

其名也

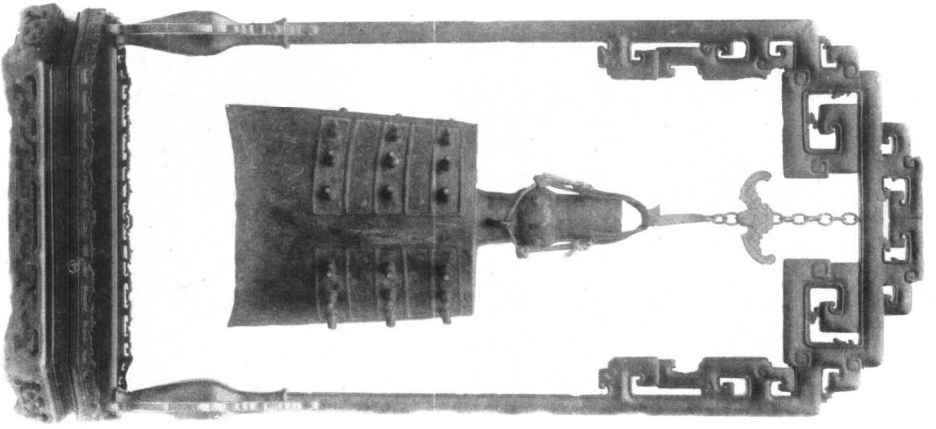


周素斝

高八寸五分 深八寸三分

口徑六寸八分 腹圍三尺

七寸 重二百六十兩



周寶角鐘

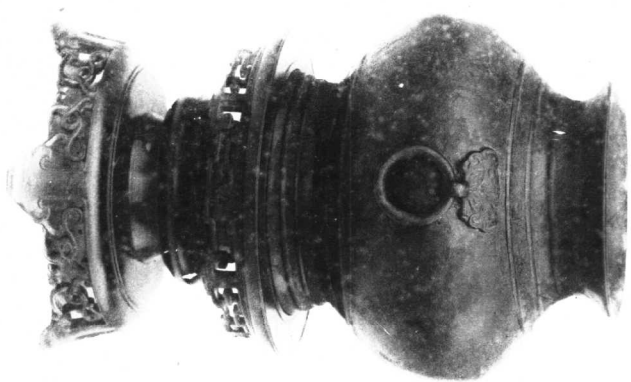
高六寸六分角長三寸九分徑一

寸一分有旋兩舞相距五寸五

分橫四寸兩銑相距六寸四分橫

四寸三分枝三十六各長五分金

銀錯重一百二十兩



周獸環瓶

高五寸四分深四寸六分

口徑四寸二分腹圍一尺

九寸七分重八十兩

中國地大物博文化發達最先前清開
基右文稽古之主先後輝映奇珍瑰寶
萃於天府麟炳炳尤為曠古所希有
鼎革以後政府為發揚國光昌明學術
起見特將奉天熱河兩處宮內寶器筆
運來京就舊時武英殿改設古物陳列
所以為建置博物院之先聲開幕以來
中外人士聯袂蒞觀同深贊美足徵喬
皇典重自有研究之價值也
博雅好古之君子尚祈及時
貴臨為幸

版權所有
翻印必究

編輯 古物陳列所
發行者

中華民國四年十月出版