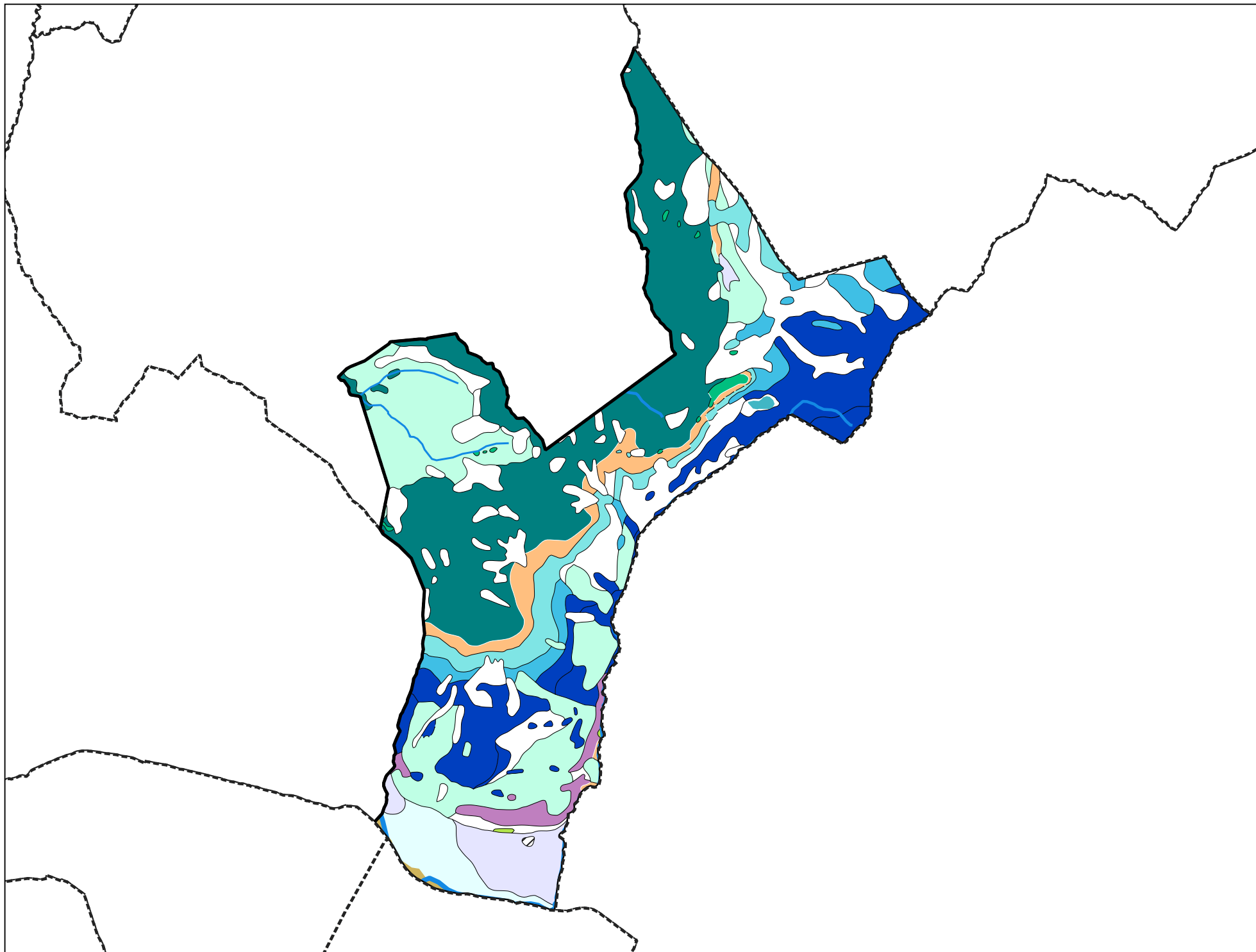


Carte géologique des sols de la commune de Verchaix



Légende de la carte géologique de la commune de Verchaix



X, Remblais, dépôts anthropiques - 4

T, Tourbières - 8

SM, Glissements de terrain indifférenciés (terrains glissés en masse ou en coulées, stabilisés) - 10

E, Eboulis, éboulis ruisselés, éboulis à gros blocs, éboulis stabilisés anciens, écroulements à très gros blocs, éboulements en masse, colluvions à gros blocs - 12



Fz, Alluvions récentes de fond de vallées: sables et graviers - 19



FJz, Cônes de déjection ou d'épandage (vifs ou stabilisés) - post-Würm - 28



Gy, Dépôts glaciaires (moraines) anciens (argiles, sables, galets, cailloux, blocs), localement à argiles dominantes - Würm à post-Würm - 35



j5-cF, Séries "des Perrières" et "de la pointe de Chéry" (partie inf. de la Nappe des Gets): séries gréseuses (Crétacé sup.) - série schisteuse (Crétacé moy.-sup.) - série à calcaires fins (Jurassique sup. à Crétacé inf.) - Jurassique sup. à Crétacé sup. - 234



âG, Séries des Perrières (avec olistolites) et de la pointe de Chéry (partie inférieure de la Nappe des Gets) : roches de nature ophiolitique - (Jurassique sup. à Crétacé sup.?) - 236



R, Séries des Perrières (avec olistolites) et de la pointe de Chéry (partie inférieure de la Nappe des Gets) : masses radiolaritiques - 237



j5b-7(3), Brèche supérieure: alternances de brèches à éléments dolomitiques et de calcaires (Nappe de la Brèche), calcaires à silexites - Kimméridgien ("Séquanien") à Tithonien ("Portlandien") - Néocomien p.p. - 244



j4-5b(2), Schistes ardoisiers (Nappe de la Brèche) - Callovien à Oxfordien moy. ("Argovien") - 245



l4-j4(2), Brèche inférieure: brèche à éléments dominants calcaréo-dolomitiques (Nappe de la Brèche) et passage au faciès frontal - Lias sup. à Dogger - 248



l2-4(2), Schistes inférieurs: schistes calcaires gris ou marneux - Calcaires massifs, spathiques (en barres, surtout à la base de la série) (Nappe de la Brèche) - Lias moy. à sup. - 249



t5-7(1), Dolomies et cargneules (cargneules forme une semelle en position basale) (Nappe de la Brèche) - Trias sup. - 252



e2-6(2), Complexe chaotique: schistes à blocs (prépiémontais ou + internes, matrice paléocène) et quartzites mésocrétacées (Mélange sup. coiffant nappes de la Brèche). Facies à lentilles de couches rouges et "Brèche de Crot"- Paléocène sup. à Eocène moy. - 255



e-gW, Flyschs indifférenciés: (a) matrice entre les éléments (flyschs chaotiques/dissociés), (b) éléments du mélange (flyschs cohérents), Wildflyschs (Annemasse) à lentilles d'éléments ultrahelvétiques, à la base de Nappe Gurnigel - Éocène à Oligocène - 256



c6b-e3, Couches rouges: calcaires fins argileux de couleur rouge ou verte riches en foraminifères planctoniques, Flysch de Niesen au sein d'un flysch éocène à oligocène - Maastrichtien sup. à Paléocène sup. - 266