

蝦夷志料

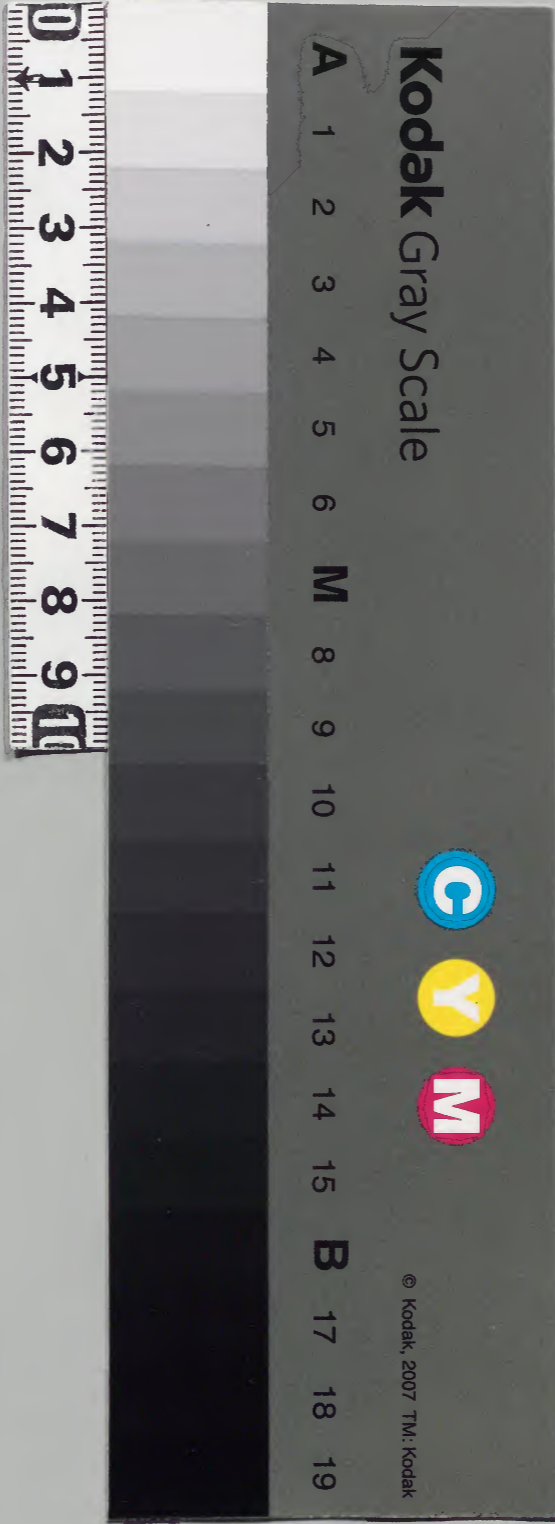
五十

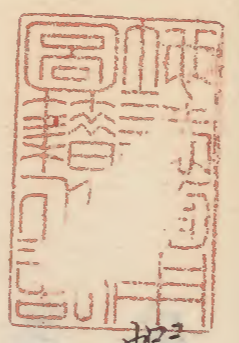
和書門
類
二九四八
函號
三四
架
二
冊

103

庫	文	閣	內
二 七 八 函	二 一 〇 架	二 九 四 〇 八 冊	和
內閣文庫			
番號	和 29408		
冊數	210 (51)		
函號	178	119	

(十五)





蝦夷志料卷第五十

箱館部

道路第九之一

内二〇七二號



津輕一統志卷十之中

キコナイ村より

壹里

并

ス、コウケ村

、コウケより

貳里

ミ、ビキ村

ミ、ビキより

壹里

一本木村

一本木より

壹里

シヨヤニ村

シヨヤニより

一里半

大野村



大野村より

五里半

トチサキノ川迄

松前志卷三

福山城下ヨリ東部

シヤワカリ村

泉澤村

釜谷村

三ツ石村

當別村

茂邊地村 昔ハ茂別ニ作レリ城下ヨリ十九里廿所十七間

富川村

三ツ谷村 昔ハ三屋ノ字ヲカケリ

邊切地村

有川村

野寄村

文月村

彌太在所村

濁川村

大野村

一ノ渡村

七重村

亀田村 昔時ノ番所也城下ヨリ廿四里六所廿四間

赤川村

湯川村 温泉アリ

鍛冶村

函館村 古名宇須岸今ハ番所アリ大津アリ

...

エクラマ 舊記與倉前ニ作レリ從是昆布濱トス

...

黒岩村 御巡見此處ヨリ福山ニ歸館ナリ城下ヨリ廿六里廿五所十八間アリ

錢龜澤村

汐泊村

石寄村

小安村 此東ニ宇賀川
了度訓ニ出タリ

福山城下ヨリ西部

乙部村

御巡見此ヨリ歸館アリ
城下ヨリ廿七里十七町

トツフ村

シツナ村

加柱村

相ノ間内村

廿四里廿町
二十間

熊石村

番家ナリ城下ヨリ
廿七里廿二町

雲石村

ホロムイ村

セツキ村

蝦夷巡覽筆記卷一

乙部村ヨリ山道通り是迄一里三十間

小茂内村

前文畧

此所山近ク木ナシ砂道行キ川有幅

一二間夫ヨリ又砂道行キ川有リ幅二三

間砂道行

小茂内村ヨリ是迄八町

大茂内村

水ヨシ

前文畧

此所山近ク木ナシ村中ヨリ坂上リ

乎山越坂下リトツフ村へ出ル大茂内村

ヨリトツフ村迄海岸大コクタ岩ヒウ切立

ニテ通行成難シ

大茂内ヨリ是迄六町三十間

トツフ村 水ワロシ

前文畧 此所山近ク木ナシ大コロ夕濱行川

有リ幅一二間夫ヨリ又コロ夕濱行

トツフ村ヨリ是迄十一町

ヲカシナエ

此所小澤川有リ幅一間餘山近ク木ナシ

此所ヨリ小坂上リ少シ野道行此野至テ

少サシ又坂下リ大コロ夕濱行三ツ谷村

へ出ル此邊ヒラ切立濱幅セハシ海岩ツ

キナリヲカシナエノ小野下夕海岸ワ

シリ有テ通行成カタシ

ヲカシナエヨリ是迄十九町

三ツ谷村 水ヨシ

前文畧 此所山近ク木ナシ村中ニ岩坂アリ

此所出崎ワシリニテ海岬通行ナリ難シ

ワシリノ内ニシビノ歌ト云所有リ村中

ノ坂越行キ小流アリ村ハシヨリ岩ヒウ
切立濱大コロタ夫ヨリ小澤アリ川有幅
一二間此川ソコハニニテ苔アリ甚スベ
ル此所ヨリ小坂上リ少シ野道行キ坂下
ル此坂小石坂幅セハシ難所ナリ夫ヨリ
千ヤリ道行蚊柱村へ出ル此所小石坂ノ
上野ノ下ワシリ有テ海岸通行成カタシ
三ツ谷村ヨリ是迄十一町

蚊柱村

前文畧

此所山近ク木~~ナ~~シ村中ニ小流アリ
砂濱行キ夫ヨリ坂上ル此坂幅セバク難
所夫ヨリ山道行キ小流アリ又坂上リ澤
アリ
カキカケ澤ト云坂下リ又上ル此坂險阻
ナリ夫ヨリ山道行キヲリト、云坂下ル
砂濱行川有リ幅七八間澤アリ幅二三町
此澤ヨリエウラツフノオホ口山遠ク見
ユ砂濱行相沼内村へ出蚊柱村端ノ坂ヨ

リヲリト迄海岸大岩海ヨリ切立ニテ通
行成カタシ

蚊柱村ヨリ是迄山通り一里二町三十間

相沼内村

前文略 松前不動川ヨリ是迄廿四里十二町

廿間此所山近ク木所々ニ有リ村端ニ館

ト云山アリ木アリ此館ノ下夕ヲ通り砂

道行キコツコマト云所有リ又砂濱行キ

此邊海岩ワキ

相沼内村ヨリ是迄十八町

泊リ川村

前文略 此所村端砂コウ道行キ冷水ト云所

アリ夫ヨリ小澤アリウヘ千ト云川有リ

幅二三間夫ヨリ砂濱行里岩ト云霞アリ

此邊山近ク木處々ニアリ砂素濱コウ道

行

泊リ川村ヨリ是迄廿五町四十間

クスシマナイ

此所川有幅二三間夫ヨリアサリ濱ト云
濱有リコウ道行キ

クスシマナイヨリ是迄二十二町四間

ケンニチ村

前文略 此所砂濱行キ澤アリ幅一二町川有

幅七八間此所一里餘澤奥嶽ノカケニ温

泉アリ川越小石ハマ行此邊山近ク木十

シ

アイトマリ

此所小石濱行冷水ナリ毒水アリ小流十

リ夫ヨリケンニチ崎大ゴロ夕濱行

ヒカタトマリ

此所白ヒウ濱ヨリ切立海磯ツ、キ山近

ク木ナシ砂小石交リ濱行キ澤アリ幅一

二町川有リ幅五六間此所澤奥難處一里

餘行キヒウ夕ナエノ温泉アリチヤリ道

行キ

ケンニチ村ヨリ是迄十五町

ヒウタナエ

此所ヨリスナカエトリマエ越行道アリ
至テ高山二十町ハカリノ内小笹原上リ
暫クタエ道行キ夫ヨリ茅野道二十町程
下リスナカエトリマへ出ルヒウタナエ
ヨリヂヤリ道行

ヒウタナエヨリ是迄十四町

熊石村 水ヨシ

前文畧 松前不動川ヨリ是迄二十七里一町

此所大船ノ澗ニケ露ニアリ番所アリ

當所ヨリセキナエ寄突ニ當ル此所山近
ク木所々ニ有リ海岩ツキ村入口ノ沖
ニタ、ミ石ト云平磯アリ村中ニ小流五
ヶ所アリ橋アリ夫ヨリヂヤリ道行キヒ
シノマト云所有リ此所ヨリヂヤリコウ

道行

熊石村ヨリ是迄二十二町

ホロムイ

此所山近ク木所々ニ有リテヤリ小石濱
行

セキナ丑

當所ヨリ蝦夷地運上屋アリ云々此所山近
ク木アリ小船澗アリ小石濱行平山寄リ
リ此所少シノ間越行笹原道アリヒサケ
マト云所ニ川有幅五六間夫ヨリ小石濱
行

同書卷二

木子内村ヨリ三十二町五十五間
札狩村

前文畧

當處村端ニ少シノ野道両方ニ畑アリ

リ小川アリ夫ヨリ砂小石交リノ濱行夫

ヨリカシノ平野小崎越工

コウレ此所砂リ濱行キ小流アリ又砂リ

濱行キ此邊山近ク木ナシ平小野越工

木子内村ヨリ一里二町四十三間

泉澤村

前文略

當所山近ク木ナシ村ヨリ小石濱行
キ川有リ幅一間餘川越エ小石濱行キ夫
ヨリコウ道行ク此邊海平磯コウ道ノ内
ニ小谷地二三ヶ所アリ夫ヨリ砂濱行キ
泉澤村ヨリ十九町二十三間

釜谷村

前文略

當所山近ク木ナシ海處々平磯村中
ニ小流アリ砂濱行キ夫ヨリ砂り濱行キ
滝澤ト申處ニ小流アリ夫ヨリコウ道行

又砂濱行キ

釜谷村ヨリ廿八町五十四間
三ツ石村

前文略

當所山近ク木ナシ村ヨリ砂濱道行
キ夫ヨリコウ道行ク所々ニ谷地小流
アリ夫ヨリ砂濱行キジヤリ濱行ク
三ツ石村ヨリ十町

當別村

前文略

當所山近ク丸山ト云山アリ木所々

ニアリ海平磯小船澗アリ砂利濱村端ニ
小流アリ當所ハ一躰ノ出崎ナリ村端ヨ
リ砂道行キ夫ヨリ砂利小石濱行キ夫ヨ
リ砂濱行ク此邊岩山濱ヨリ切立濱幅セ
ハシ平磯ワ、キ夫ヨリ砂利濱行キ
當別村ヨリ一里四町廿三間

茂邊地村 馬ナシ

前文畧 當所及部ヨリ少シ大澤ナリ村端ニ
川アリ幅七八間夫ヨリ少シ澤道行キ小

谷地アリ夫ヨリ小坂上リ野道行ク此野
コケ野ヨリ廣シ道両方畑アリ夫ヨリ両
方カヤ野道谷地アリ橋アリ是ヨリ野道
行キ小石坂下ル道セバク急也ヤケナ
ハ出ル

海岸茂邊地川溜リ十間餘渡口二三間位川
渡リ小石濱行ク濱幅セバシヒウ切立赤
ハケ下リ通り行夫ヨリ坂アリ此所ヨリ
天神野へ上ル至テ急也其坂濱マ、ヤケ

十戸へ出ル

茂邊地村ヨリ十九町四十三間

ヤケナ戸村

村端小川越工夫ヨリ野越アリ此野ヤケ

十戸野三分一位ナリ小坂下リ富川村へ

出ル

ヤケナ戸村ヨリ富川村ノ

海岸

ヒウ切立小石濱幅セバシ濱マ、行キ富

川村へ出ル

ヤケナ戸村ヨリ廿一町五十間

富川村

前文畧

當村入口ニ川アリ幅二三間橋アリ

此邊ヨリ大入海山遠ク木アリ此邊ヨリ



田郷中大廣野村端ニ水谷川アリ溜ノ
所八九間渡口二三間川越工夫砂コウ道行

キ

富川村ヨリ十一町

三ツ谷村

前文畧

當所山遠ク木遠シ村ヨリコウ道行
キ小流越エ又コウ道行キ少シ左ノ道一
寄戸切地川アリ幅五六間川越エル三ツ
谷村コウ道中程ヨリ大野村マテノ野道
アリコウ道ヨリ左手二間計ノ古川越エ
野道行ク両方カヤ原行道右手ニ沼アリ
ソヤマ尻ト云又野道行キ戸切地ノ川上
越エル幅五六間夫ヨリ野道行キ

濁川村

前文畧

當所ヨリ谷地道所々ヌカリ道行キ

文月村

前文畧

當所ヨリ野道行キ有川ノ川上幅六
七間川越エ夫ヨリ川原砂道少シ行キ大
野村へ出ル

三ツ谷村ヨリ十八町廿五間

戸切地村

城下大泊川ヨリ此處マテ廿一里半十二

町十五間云々

當所ヨリ家ツ、キ村中ニ川アリ幅五六
間橋アリ

有川村

前文畧 當所村端シ道行キ川アリ幅八九間
橋アリ夫ヨリ川端道行處々小谷地アリ
夫ヨリヤ夕村ト申處畑アリ夫ヨリ野道
行ク處々小谷地小橋有リ鍛冶在處ト申
所アリ夫ヨリ少シ行キ

戸切地村ヨリ二里程

大野村

前文畧 當所ヨリ両方畑アリ野道行キ

大野村ヨリ七町

一ノ渡村

前文畧 當所ヨリ平山道行ク左手平山近ク
右手七重大廣野ナリ此山道處々木立小
谷地震々ニアリ夫ヨリ両方畑アリ夫ヨ
リ小川越エ茅部峠へ登ル峠道木立原處

々又カリ道難所登り切又下り坂下ニ少
シタエアリ此所ヨリ右手ニ留ノ湯一行
道アリ夫ヨリ内浦大沼ナリ霞々小島ア
リコノ沼端行ク處々大又カリ道大木立
原夫ヨリ内浦山右ノ方ニ當夫ヨリ小流
アリ小沼峠小坂上り小沼ノ脇ヨ通ル道
セバシ小沼左ノ方ニアリ夫ヨリ木立原
野道行ク處々大又カリ道行クスクノ一
川アリ幅二三間橋アリ夫ヨリ木立焼砂

道行キヲシラナエ川上越エ此所ヨリサ
ハラ一行道アリ夫ヨリ焼砂道所々小流
小谷地道行キモリ一出ル

有川村ヨリモリマテノ
海岸

有川村端シ川下モ幅廿四五間步行渡リ
夫ヨリ砂地コウ道行道左手ニ一本木沼
アリ夫ヨリ七重濱へ下ル濱砂カタ道行
キ川有リ幅四五間橋有リ夫ヨリ

省川村ヨリ一里半餘

亀田村

前文畧

當所川橋ヨリ左手野道行ク處々谷

地幅一二間ノ小川アリ夫ヨリ平野へ上

リ夫ヨリ少シ下リ川アリ幅二三間石川

ト云夫ヨリ野道行キ七重村へ出

亀田村ヨリ二里

七重村

前文畧

當所右ノ方山迄ク木アリ左ノ方七

重川アリ幅一二間夫ヨリ少シ野行キ夫

ヨリ大野村マテ谷地ツ、キ此谷地亀田

村マテツ、キ也當所ニ成川ト申川アリ

幅一二間又大キ川ト申アリ幅二三間村

端ヨリ山ノ脇ヲ通り小流處々ニ有リ夫

ヨリカヤベ峠ノ下夕へ出ル

亀田村端ヨリ同所川端野道行キ中道ト申

上所行キ夫ヨリ野道行ク兩方畑アリ夫ヨ

リ

亀田村ヨリ十八町

上山村

前文畧

當所ノ中道ト申處左手ノ野道行キ

夫ヨリ川アリ幅三四間夫ヨリ少シ野道

行キ

赤川村

上山村端ヨリ右手野道少シ行キ

鍛冶村

産物云々

亀田村ヨリ箱館マテノ道

亀田村端ニト口川ニケ處アリ小橋アリ

コウ道行キ濱へ下ル砂カタ道行ク此邊

左ノ方谷地ツ、キ一本木小流處ニアリ

内海ト外海ノ間夕近シ

亀田村ヨリ當所マテ一里

箱館村

前文畧

此處ヨリシホクビ崎卯辰ニ當ル尤

辰ノ方一寄ル當所ハ一躰出崎ニテ入海

十リ大船瀬村ノ上ニ少シノ野アリ高山
近多木ナシ當處外海岩山海ヨリ切立要
害ノ地ナリ村ノ中ニ番所アリ松前東ノ
方第一ノ船着大村ナリ此所東ノ方外海
云々
尻澤邊ト云小村アリ一キ木ノ所ニヤ
前文略 城下大泊川ヨリ箱館ニテ二十五里
六町廿四間
箱館村ヨリ外海へ砂道行キ

大森 此處ヨリコウ道行キ少シ野道行キ川有

リ幅二三間橋アリ夫ヨリ

下モ湯ノ川村

此所亀田村一ノ野道有リ

當所川アリ幅三四間川越工夫ヨリ野道

行キ

上湯ノ川村

前文略 當所村中ニ温泉アリ是ヨリ野道行

濱へ出テ鉄砂濱行キ

シノリ村

前文畧 大森ヨリ此處マテ砂濱ツ、キ當所

ヨリ砂濱少シ行キ出崎アリ山近ク木十

シ砂道行キ

有川ヨリ四里廿五町三十二間

錢亀澤村

前文畧 當所村端ノ小坂上リ野道七八町程

大行ク此邊山近ク木ナシ夫ヨリ壁坂下リ

夫ヨリ

シホトマリ

此處川有リ幅五六間川越エ澤道四五町

行キ砂道へ出ル

當處澤幅及部澤位澤真ニ村アリ

錢亀澤村ヨリ鹽トマリ迄ノ

海岸

錢亀澤ヨリ砂利濱行キ黒岩ト云處アリ

城下大泊川ヨリ是マテ廿六里二十五町

十八間夫ヨリ切立ワシリ有リ此處通行
キ鹽トマリへ出ル

石崎村

前文畧
當所山近ク木ナシ海磯ワ、キ砂濱

行キ

燒マキ

當處ニ小流アリ砂利コウ道行キ

錢龜澤ヨリ一里十二町廿二間

小安村

前文畧

城下大泊川ヨリ此處マテ廿九里

當處山近ク木ナシサクツレ山ト云山尸

リ夫ヨリ砂濱行キ宇賀ト云川有リ幅一

間位夫ヨリ砂利濱行キ

釜谷村

小安村ヨリ此處マテ海高岩ツ、キ夫ヨ

リゴロ夕濱行キ

鹽クヒ崎

此所ノ海南へノ鹽至テ強シ此處岩崎十

リ此ヨリ海高岩濱霞々ワシリ越工大難

所行キ

ヨモキ十丑

此邊岩ヒウ切立也

當霞大コ口濱行キ

川尻

此所山近ク木ナシ大ワシリアリ上ヲ通

リ行ク

トイ

前文畧

當所海ニムイ嶋ト云岩島アリ此所

岩出崎ニテ海ヨリ切立通行ナラスクマ

ベツト云小川ヨリ山越工道アリ小山所

々ニアリ七八町餘行キカマウタへ出ル

カマウタ此霞大コ口夕濱行キ

中ウタ此邊山近ク木ナシ當所ヨリ砂濱行

キ

ハラキ

當霞ヨリ砂濱道五十間計リ行キ急ナル

小坂上ル至テ難所坂上ルコト一町餘夫
ヨリ山キシツタヒ二町餘行キ小坂百間
程下り濱へ出ル小流有リ夫ヨリ濱道百
間程行夫ヨリ

ヒ
ウ
ウ

此所ヨリ山切立ワシリ有リ通行ナラス
山越エ道アリ小坂百間程上ル至テ難所
ナリ道十カハヨリ木立夫ヨリ山ノ夕
二百間程行キ夫ヨリ大崩レ險阻坂五六

十間程下り夫ヨリ

カ
ウ
ス
ウ
夕

此處ヨリ百四五十間程砂小石濱行キ夫
ヨリ

小
ウ
夕

此邊何レモ野少シ有リ山近ク木有リ此
處ヨリ小石濱行キ小流有リ夫ヨリ又砂
濱五六十間程行キ

シ
リ
キ
シ
十
五

前文畧 當所ヨリ砂道行キ

シリキシナエ川有リ幅四五間早瀬鹽込ノ

節少行渡リナラス夫ヨリ岩小崎有リ大

ゴロ夕濱此邊山近ク木有リ夫ヨリ

メノコナエ

當所小澤有リ澤ヨリ平山キシヲ通百間

程下リ濱十町位行キ川有リ幅一二間夫

ヨリ砂濱道行

コブイ當所ヨリ小石濱六七十間程行キ夫

ヨリ野道百間位行キ

東風トマリ

當所ヨリ少シ先ニ岩崎アリワシリ海ヨ

リ切立通行ナラス野道三百間程行ク此

邊山近ク木アリ夫ヨリ

箱館村ヨリ此處マテ八里十二町程

子夕十エ

當處ヨリワシリ所々ニアリ海岸通行成

難ク山越工道有リダラ々坂一里位登リ

夫ヨリ夕丑半里位行キ又坂半里餘下ル

此山中木立原ト、ホツケ一出ル

子夕十丑ヨリ日影濱ニテノ

海岸

子夕十丑ヨリ小石濱行キワシリ有リ此

霞岩出崎アサン崎ト云

又サレ此所ヨリエトモ子丑ニ當ル此上ニ

燒山有リエサン嶽ト云夫ヨリ水ナシト

云霞有リ大ゴロ夕濱又砂濱行キト、ホ

ツケ一出ル

ト、ホツケ

此所砂濱道山近ク木ナシ此砂濱ヨリ切

立通行成カタク山越エモナシ

夫尻濱

此處ヨリ岩切立崎有リ夫ヨリフルバト

云瀧有リ夫ヨリゴロ夕濱少シ有リ大ワ

シリ有リ海ヨリ切立夫ヨリ又ゴロ夕濱

行キヒルカ濱ト云所有リ是ヨリ砂濱ツ

ツキ行キ
ヨサツ
前文畧
當霞山近ク木ナシ小船澗アリ此處
ヨリ砂濱所カカク道行キ
カクミ

此所濱ヨリ一里程真ニ温泉有リカクミ
濱砂道少行キシヤウシ川ト云川アリ幅
三四間夫ヨリ砂道暫ク行キ岩崎有リ此
處少シ中子崎越野道行ク高山近ク木有

ウスジリ木ナシ
辨賤澗アリ山近木アリ當所ヨリ砂濱行
キナヨシ崎
此所ノ平山崎ヲ越工砂道行キ夫ヨリ川
有リ幅四五間川越工砂道行ク霞々小ワ
シリアリ小野越此邊山近ク木有リ夫ヨ

クマトマリ

當處ヨリ小石砂濱行キ小ワシリアリ平

山木有り夫ヨリ

クマトマリ

當處ヨリ小石砂濱行キ小ワシリアリ平

山木有り夫ヨリ

ヒロトマリ

山近ク木アリ當處ヨリ砂小石濱行キ小

ワシリニケ所有リ此上へ小野越工夫ヨ

トコロ

山近ク木有り川アリ幅三四間海磯ツ

キ當所ヨリ砂道行キ又コウ道行キ

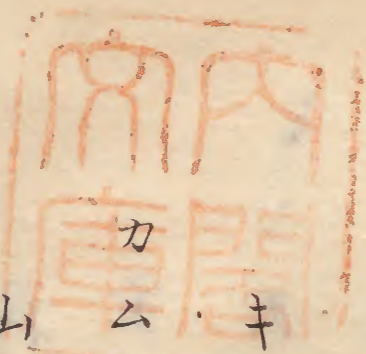
カムイトマリ

山近ク木有り當所ヨリ砂素濱行キ

シカハ

當所濱ニ温泉一ヶ所有リ此邊高山遠ク

木近シ砂濱行キスクノツベト云川有リ



ハバ七八間餘歩行渡フカシ此川ヨリ平
野焼砂道二里程行キ澤へ入温泉アリ
トメノ湯ト云此處本ヨリ野道大木立原
行所々谷地夫ヨリ内浦山右ニ付ケ大沼
ノ眼ヲ通り茅部峠ノ下夕へ出ル
スクノツベ川越エ砂濱行キ
トンへツ平山近ク木有リ砂濱行キ
テケマ

當所ヨリ砂濱少シ行キ夫ヨリ赤ヒラ切

立處々濱ナシ濱通行ナラズ平山長根ツ
夕ヒ行ク道岩崩レ難所ナリ夫ヨリ
子タナエヨリ此所マテ十九里半
マツヤ崎

當所砂崎ナリ山近ク木アリ所々大カン
クツニテ濱通行成難ク長根ツ夕ヒ山道
三百間程行ク夫ヨリ野へ下リ野道一里
程行ク此邊カヤ野大木立原行キサワラ
へ出ル

ガワラ

前文畧 城下大泊川ヨリ此所マテ五十三里

廿四間

當所ヨリエトモ子ニ當ルウスアフタ子

丑ニ當ルモ子ノ方へ寄ル

當所ヨリエトモへ船路七里アツタへ十

五里位當所後口ニ内浦山有リ濱砂カタ

道行キ夫ヨリゴロ夕濱ニテ難所越エコ

ウ道行クカ、リマト申所アリ夫ヨリ小

流ニケ所アリ夫ヨリ砂濱行キ夫ヨリヨ

シラナへ川上へ木立原處々小谷地道行

キモリへ行ク木道へ出ル

ヨシラナへ川アリ幅三四間川越エ砂濱行

キ夫ヨリコウ道行キモリへ出ル

大野村ヨリ此處マテ山越エ九里

モリ

此所山遠ク木アリ内浦山右ニ附當處ヨ

リ野道少シ行夫ヨリ砂濱行キ川有リ幅

六七間川越工砂濱行ク
石クウ當處ヨリ小石濱行キ野道五十町程
行キ

此處々小川有り夫ヨリ砂道處々ゴロタ
濱行クヒウ切立所々木アリ五ヒヤコタ
シト申處有リ小川アリハバ一二間川越
砂道行キ
以タマキ此處砂道行キ

カヤ一
此所山近ク木處々ニアリ當處濱ゴロタ
行キニゴリ川ト申川アリ幅四五間川越
石クウト申處此邊ヒウ切立ゴロタ濱幅
セバシ夫ヨリホシナト云小澤アリ此
所ヨリ砂利道行キ

同書卷五

モナシ一 運上屋有リ

前文畧
當所山近ク木ナシ川有幅七八間川

越工砂道行キ

ヨトシハ

同當所山近ク木ナシ川有幅十間位川越工

砂利道行キ

ノ夕ヨイ

當所山近ク木ナシ川有幅十二三間此所

ヨリコウ道五六町行キ濱へ出ル

沼尻

當所山近ク木所々ニアリ川有リ幅二三

間ユヲエト申所ニ温泉有リ當所ヨリ小

石濱道暫ク行少シノ野越工有リ五六町

行キ云々

ヲコツナエ

當所山近ク木所々ニ有リ此砂道行キ

奥の奥千種巻五

市野渡より里まはるは

此里中より山路よりの道い

蚊屋部

出々二里はうらう海と樹とをいひけり
と海と山とをいひ山路とをいひて空と云れり
とありて日の色と海とをいひて道とをいひて
とありて山と海との間は道とをいひて
野中をいひ道とをいひて

同書卷七

十日唯々箱館のやうなりては澤邊
の道より例の海邊より出れば右は五百重山
とありて見ゆきと道の深さは

霞も好くありて戸切地といふ里は
二里よりありて海邊をいひて小川とありて
いふ里とありて高川とありて小坂とありて木
とありて岡とありて山とありて
と二里半はありて海邊地といふ村里は
とありて

高橋 三筆記

海岸通

小安領

小安下谷

釜谷

鹽首

瀨田来

戸井領

川尻

横泊

戸井

釜歌

中歌

原木

熊泊

尻岸内

口浦

尻岸内

古布井

根田内

尾扎部領

概法花

鷗泊

矢来

尾扎部

川汲

板木

白尻

熊泊

兼老泊

磯屋

トコロ

シノベ

カモ泊

廉庇

ホシ別

デケ洞

マツヤ境川

茅部領

彦洞

砂原

モンベツ

砂原掛子洞

尾白内

中之川

森

石川原

鷺ノ木

棒美

濁川

石倉

ホシナイ

野田進領

七十シ

ヲトシ

モノナイ

フシコトシ

野田進

沼尻

エウヨイ

是より遊樂府境

箱館よりカヤ一峠下より六里餘泉澤村よ

り八里餘カヤ一山越佐原村一七里鷲の木

村一六里程の座に一々此處より御用状

先觸等継送より南部津輕両家三小屋為建

足輕継子仕込に往返に相減り程に減り

村方行程里數

從箱館所番所前

松前領知内村入口迄

從同所

龜田村制札場迄

龜田河橋 拾四間

七岳河橋 五間

大野河橋 三拾二間餘

拾貳里三町十八間

三里三町貳拾貳間

有川村制札場迄三所一町一里三拾二町五十七間

但 龜田川下渡渚通 五里或十四町餘

一ヶレ一ヶレ船渡川幅拾五間

戸切地八幡前より 武拾六町四十間

濁川村入口迄 三拾二町或拾六間

濁川村出口より 拾四町四拾間

文月村入口迄 或拾五町拾五間

富川橋 拾五間

富川村制札場迄 九町四拾九間

毛一千馬船渡拾五間

茂邊地村制札場迄 寺里拾町九間

當別川土橋四間

當別村制札場迄 或拾六町拾七間

但 海岸通常別村迄 或拾九町三拾間

大當別橋 六間

三ツ谷村制札場迄 拾七町五十四間

大釜谷川橋八間

釜谷村中迄 或十七町四十五間

泉澤川橋 八間

泉澤村制札場迄 貳拾五町五十四間

ハシクリ河橋 六間

札蒔村制札場迄 三拾四町四十七間

木子内村制札場迄 三拾壹町三間

村中小川橋 四間

未古内河馬船渡 三拾間

有川橋 拾間

川橋 四間

川橋 五間

川橋 拾間

木子内村より西地上の國通りウリヤ河端迄

一里拾六町貳拾六間是より河中通行貳里六

町登坂拾三町餘畧峠に至り都合四里餘

也

知内村入口迄 貳里拾貳町五拾間

從箱館沖番所前より

茅部鷲木場所會所迄 拾三里三町十二間

亀田村制札場迄 寺里寺町貳拾貳間

野藤亀田川橋 拾四間

岐山七岳川橋 五間

北邊クニ子一ツ橋 拾二間

大野村氏神社前迄 二里貳拾貳所六間

一ノ瀬村八幡宮前迄 同長十拾三所貳拾五間

木クニ子一ツ橋 貳間

同村之内 四間

カヤ一峠 禁之川 貳拾間 寺里六所五拾間

スウモ一ツ茶屋迄 八間 貳里拾四所三間

アカイ川橋 八間

ヲシラナイ川橋 八間

トモリ夷社迄 三里二拾貳所七間

鳥崎川 異名ヲニウシ一ツ橋 拾貳間

鷺木村會所前迄 四間 貳拾七所拾九間

從箱館所番所前七重村通リ

カヤ一砂原場所會所道迄 拾三里拾九所四十間

同所前

龜田村制札場迄

寺里三所貳拾貳間

龜田川橋

拾四間

蒜澤川橋

三間

大川橋

四間

大川村迄

貳里拾七所貳十四間

七重村辻堂迄

三拾壹所拾壹間

カヤベ峠禁裏迄

有民屋五戸
一里拾二所拾四間

スクモハツ茶屋迄

貳里拾四所三間

アカイ川橋

八間

又シラナイ津輕家番屋迄

三里貳拾一所四間

砂原場所會所前迄

壹里貳拾八所二十二間

從箱館所番所前

九拾二里十一所拾六間

江サシ崎迄

九拾二里十一所拾六間

從同所

六里八所拾六間

汐首崎迄

六里八所拾六間

同

貳拾壹所拾四間

尻澤部村迄

貳拾壹所拾四間

同

貳拾壹所拾四間

下湯川村温泉社前迄

寺里貳拾三町四十三間

尾澤部村より

寺里貳拾六町四十八間

下湯川村温泉社前迄

寺里五町拾三間

亀田村制札場より

寺里五町拾三間

下湯川温泉社前迄

寺里五町拾三間

下湯川村温泉社前迄

寺里五町拾三間

下湯川村温泉社前迄

寺里五町拾三間

下湯川村温泉社前迄

寺里五町拾三間

下湯川村温泉社前迄

寺里五町拾三間

下湯川村温泉社前迄

寺里五町拾三間

下湯川村温泉社前迄

寺里五町拾三間

下湯川村温泉社前迄

寺里五町拾三間

下湯川村温泉社前迄

寺里五町拾三間

下湯川村温泉社前迄

寺里五町拾三間

下湯川村温泉社前迄

寺里五町拾三間

下湯川村温泉社前迄

寺里五町拾三間

下湯川村温泉社前迄

寺里五町拾三間

下湯川村温泉社前迄

寺里五町拾三間

下湯川村温泉社前迄

寺里五町拾三間

下湯川村温泉社前迄

寺里五町拾三間

下湯川村温泉社前迄

寺里五町拾三間

下湯川村温泉社前迄

寺里五町拾三間

下湯川村温泉社前迄

寺里五町拾三間

下湯川村温泉社前迄

寺里五町拾三間

下湯川村温泉社前迄

寺里五町拾三間

下湯川村温泉社前迄

寺里五町拾三間

下湯川村温泉社前迄

寺里五町拾三間

下湯川村温泉社前迄

寺里五町拾三間

下湯川村温泉社前迄

寺里五町拾三間

下湯川村温泉社前迄

寺里五町拾三間

子夕十イ社前迄

式里拾壹町二十間

子夕十イヨリ磯谷温泉を式里二町式十五間

子夕十イ村中社より上サシ湯を三拾五町式拾九間

子夕十イより上サシ岳温泉を式拾八間

ト、ホツケ濱に至る

寺里拾四町二十間

下里坂拾町餘嶮路

此度分間往來の舟道路之里程改正書面之通以産

以上

享和二年
五月十日
壬戌

東海参譚

熊石村云々雲石ハ村の北濱にあり云々此所より

山越よりウスベツセ夕十イ一十二里の山道也人引

馬、難く此熊石を往く以北を夷地なり

休明光記卷五

東蝦夷地エト口フ寫り多松前より凡三百里

箱館より式百七十里なり一々進く場所々々

みく山路を引く事迄道を隔く程々々の里

程左の如く

箱館より
大野まで 五里

大野より
ワレノキ近 八里半

但休所有川村

但休所スクノツ

ワレノキより
ヤクシナイ近 五里四所

今按子委一くハ本蝦夷部
率これハ未だよく所ささる

但休所ヲトシ

都公箱館よりエトロフ島入口まで凡二百

三十四里餘也

エトロフ入口ヲシ子モイより同所未アトイヤマニ凡四
十八里餘也故箱館よりエトロフ未まで凡二百八十二里と

蝦夷日記下卷

今日も立のさきいともいふはま

日々系一なる道のほと浅き事さす

の道はあはれは船果根諸よりは箱館

まゝ百八拾七里拾六町とあり

北征日記

十六日曰吉倍内キコナイ此一村ハ松前ナリ曰薩箇サツカリ注曰泉澤イミザハ曰

釜谷三石五村路多海根河三四水僅及脛上

下亦不甚難云々

十七日視曰耶藝内ヤケ鍛臺曰有川村曰龜田村

懋

十九日登箱館山箱館在松前東百五十里
二十二日發箱館送者至萬年橋辭決橋架龜
田河故忠明松平信濃守之徒嘗名之二十里食有川
村略中曰中鄉村一憩村有野崎臺ナカ北和志所稱
勝境宜城以為治是地矣前後葦海者莫不觀
其地和其說大監察飛州中川忠英曾一登善
之斯行令予視之忠英亦以已所見囑之其地
以東南為面高可五丈計輪袤三百步西折一
千餘步登之有雄望是其所以臺名者而土踈

無水高山環列其右背右曰蘓山後山總不得
名左地執陵遲遠接曠原荒草灌木疆瀕西北
開再々而上四百餘步得一山曰石革山登至
石革野崎在目下更上四百餘步一山曰大霧
山石革亦在目下上次第而不止此蜿蜒低昂
二十餘里卒連續蘓山及無名諸山故野崎若
城則不得外石革已內石革則丈霧不得遺乃
至連續環列諸無名山及蘓山卒亦不能捨縱
認低處漸鑿垠鐫猶蹇可為則未免犯地理家

大忌諱所謂勝境者不知何存哉云々薄暮宿大

埜村云々

二十三日辰發大埜文月二村云々越萱屏嶺

憩一亭云々曰鷺木村宿是日所履居人希少

起婦女就役

二十四日曰萱屏村曰戶倉村曰毛奈肆辨曰

能蛻遠委略中日遠度肆四村此和人邑盡所也

終北錄

十四日略中陸行次鷺木自此始無蝦夷十五日

並海而行過小大二嶺大嶺上遙瞰南方大海

中突起一山地脉不絕如蓮莖是為箱館下嶺

則山谷四拓原湿平曠始見荒茅中徃々有田

畝畧十六日平行循海而至箱館此地西距松

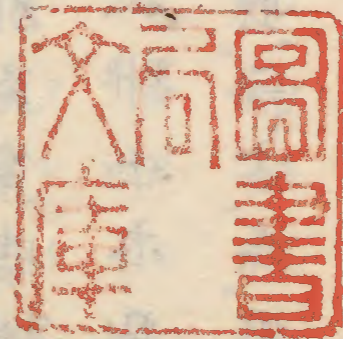
前二十五里南隔海與南部佐井正相對海水

屈曲而東為一大灣

自由宇步都西南至至箱館七十里陸道云々

蝦夷志料卷第五十終

一



Faint vertical text columns, likely bleed-through from the reverse side of the page.

