

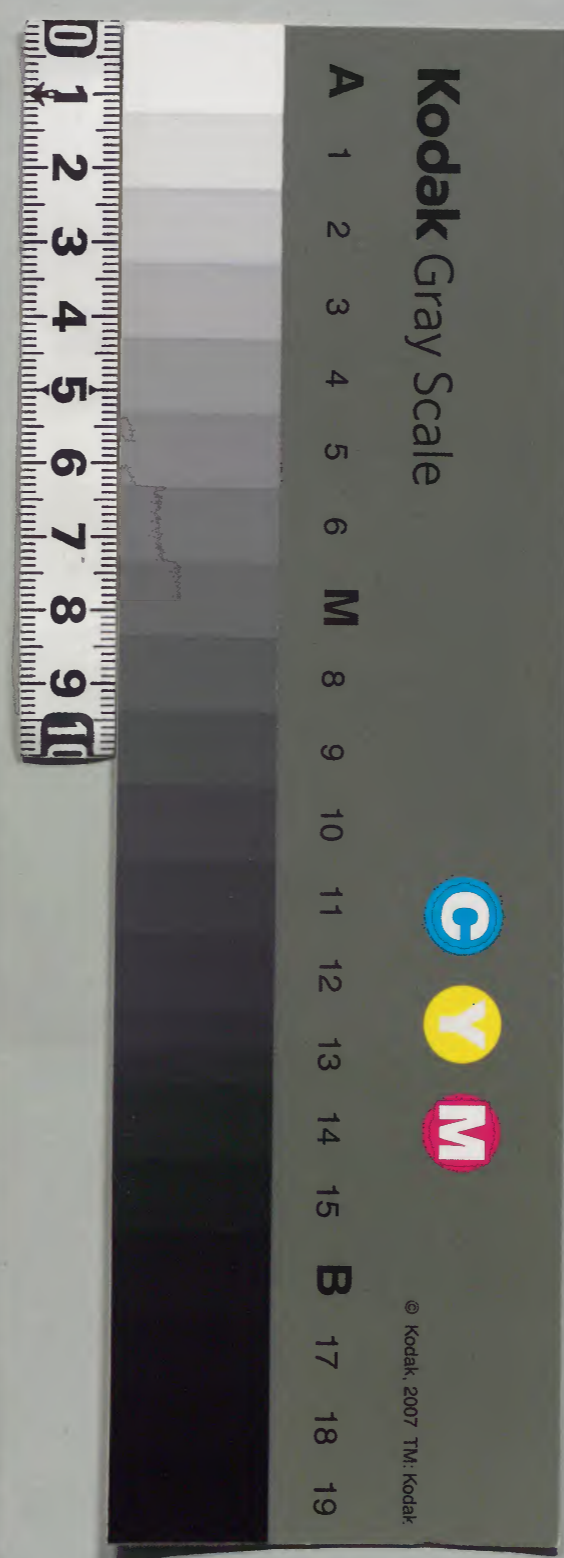
續日本紀

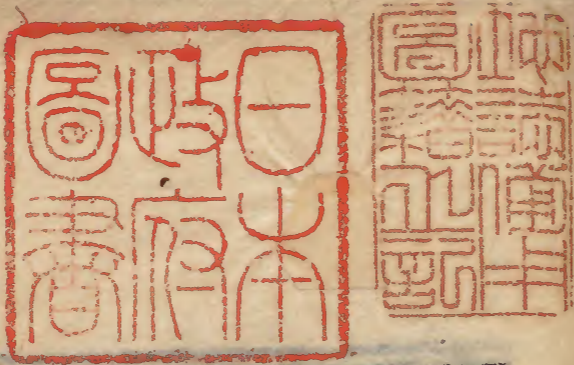
卅七卅八

和書門類			
三六三六	三六三六	三六三六	三六三六
二九	二九	二九	二九
冊架函號類	冊架函號類	冊架函號類	冊架函號類

庫	文	閣	內
二七〇函架	二〇冊	三六三六號	和書類

內閣文庫	
番號	和 36336
冊數	20 (19)
函號	270 55





續日本紀卷第三十七

起延曆元年正月盡二年十二月

有臣正二位兼行皇太子傳中衛大將臣藤原朝臣繼繩等奉勅撰

今皇帝

桓武天皇

延曆元年春正月己巳以從五位下阿倍朝臣
祖足為駿河守從五位下阿倍朝臣石行為大
宰少貳從五位下水上真人川繼為因幡守
癸酉以從五位上大^{ナカトミ}中臣繼麻呂為右少辨
○癸未^{ヲホヒミセリ}大^{ヌカ}被百官不釋素服○閏正月甲子因幡

守從五位下氷上真人川繼謀叛事露逃走於
是遣使固守三關又下知京畿七道搜捕之以
從五位下多治比真人濱成為左京亮從五位
下多治比真人三上為主馬頭外從五位下荒
木臣押國為助從五位下藤原朝臣友為衛門
佐○丙申地震○丁酉獲氷上川繼於大和國
葛上郡詔曰氷上川繼潛謀亂事既發覺據
斷罪合極刑其母不破內親王返逆近親亦合

重罪但以諒闇之始山陵未乾哀感之情未忍
論刑其川繼者宜免其死處之遠流不破內親
王并川繼姊妹者移配淡路國川繼塩燒王之
子也初川繼資人大和し人私帶兵仗闕入宮
中所司獲而推問し人款云川繼陰謀今月十
日夜聚衆入自北門將頌朝廷仍遣し人召
將其黨宇治王以赴期日於是勅遣使追召
川繼川繼聞勅使到潛出後門而逃走至是

捉獲トシ詔減死一等配伊豆國三嶋其妻藤原
法壹亦相隨焉○戊戌地震○庚子以從五位
下大申ナカトシ臣朝臣諸魚為少納言外從五位下朝
原忌寸道末為大外記從五位下笠朝臣名麻
呂為近衛少將從五位下藤原朝臣弓主為右
衛士佐從四位下紀朝臣古佐美為左兵衛督
從五位下佐伯宿祢鷹守為右兵衛佐從五位
下文室真人真老為攝津亮外從五位上河內

連三立麻呂為大和守外從五位下佐伯部三
國為駿河介從五位下藤原朝臣内麻呂為甲
斐守從五位下安倍朝臣木屋麻呂為相摸介
從五位上文屋真人高嶋為下野守從五位下
堀屋王為若狹守中宮少進外從五位下物部
多藝宿祢國足為兼越中介從五位上石城王
為因幡守從五位下安倍朝臣船道為石見守
從五位下百濟王仁貞為播磨介侍從從四位

續日本紀卷三十一
下五百枝王為兼美作守從五位下大伴宿祢
仲主為紀伊守從五位下川村王為阿波守左
大舍人頭從四位上壹志濃王為兼讚岐守從
四位下石上朝臣家成為伊豫守右衛士佐從
五位下藤原朝臣弓主為兼介○辛丑勅大
宰府氷上川繼謀反入罪負外帥藤原朝臣濱
成之女為川繼妻思為與黨因茲解却濱成所
帶參議并侍從但負外帥如故左降正五位上

山上朝臣船主為隱伎介從四位下三方王為
日向介以並黨川繼也○壬寅左太弁從三位
大伴宿祢家持右衛士督正四位上坂上大忌
寸苺田麻呂散位正四位下伊勢朝臣老人從
五位下大原真人美氣從五位下藤原朝臣繼
彥等五人職事者解其見任散位者移京外並
坐川繼事也自外黨與合三十五人或川繼姻
戚或平生知友並亦出京外○二月丙辰參議

續日本紀卷三十七
四
從三位中宮大夫兼衛門督大伴宿祢伯麻呂
薨祖馬來由贈內大紫父道足平城朝參議正
四位下伯麻呂勝寶初授從五位下除上野守
累遷神護中至從四位下左中弁寶龜中遷宮
內卿尋拜參議宴飲談話頗有風操 天宗高
紹天皇寵幸之尋授正四位上歷左大弁衛門
督中宮大夫加從二位薨時年六十五○庚申
以從五位下當麻呂為中務大輔遠江守如故

從五位下文室真人於保為少輔從五位下大
伴王為大監物從五位下多治比真人年持左
大舍人助從五位上笠王為右大舍人頭從五
位上調使王為內藏頭從五位下春階王為縫
殿頭從五位下紀朝臣本為陰陽頭正五位下
布勢朝臣清直為民部大輔正五位下巨勢朝
臣苗麻呂為兵部大輔從四位下安倍朝臣東
人為刑部大輔從五位下大中臣朝臣今麻呂

續日本紀卷三十七
五
為大判事正五位下栗田朝臣鷹守為大藏大
輔從五位下甘南備真人淨野為宮内少輔從
五位上百濟王武鏡為大膳亮從五位下縣犬
養宿祢堅魚麻呂為主殿頭從五位下中臣朝
臣鷹主為鑄錢長官從四位下吉備朝臣泉為
造東大寺長官外從五位下林忌寸稻麻呂為
次官正五位下榮井宿祢蓑麻呂為造法華寺
長官從五位下紀朝臣作良為尾張守兵部卿

正三位藤原朝臣小黑麻呂為兼陸奥按察使
中衛中將從四位下佐伯宿祢久良麻呂為兼
丹波守從五位下羽粟臣翼為介從五位下三
嶋真人嶋麻呂為丹後介左兵衛督從四位下
紀朝臣古佐美為兼但馬守從五位下紀朝臣
真木為肥前守外從五位下陽侯忌寸珍璆為
豐後介○丁卯以從四位上壹志濃王為治部
卿讚岐守如故外從五位下尾張連豐人為園

池正外從五位下林忌寸稻麻呂為東宮學士
造東大寺次官如故從五位下多治比真久繼
兄為大宰少貳從五位下安倍朝臣石行為豐
後守○辛未空中有聲如雷○壬申地動○三
月辛卯有虹繞日○乙未武藏淡路土左等國
飢並賑給之○戊申從四位下三方王正五位
下山上朝臣船主正五位上弓削女王等三人
坐同謀魔魅スルニ乘輿スラミコト詔減死一等三方弓削

並配日向國弓削三方之妻也船主配隱岐國自餘與
黨亦據法處之以從四位上藤原朝臣種繼為
參議○辛亥以從五位下高倉朝臣殿嗣為下
総介○夏四月庚申授正五位上紀朝臣家守
從四位下○癸亥右京人少初位下壹禮比福
麻呂等一十五人賜姓豐原連是日詔曰朕
君臨區宇撫育生民公私彫弊情實憂之方欲
屏此興作務茲稼穡政遵儉約財盈倉稟今者

續日本紀卷三十七
宮室堪居服翫足用佛廟云畢錢價既且且罷
造宮勅旨一省法花鑄錢兩司以充府庫之寶
以崇簡易之化造宮勅旨雜色匠手隨其才斲
隸於木工內藏等寮餘者各配本司○乙丑授
正六位上文直人上外從五位下重閣門白狐
見○戊辰遣使畿內祈雨焉○己巳尚侍從二
位藤原朝臣百能薨兵部卿從三位麻呂之女
也適右大臣從一位豐成大臣大臣薨後守忌

年久供奉內職已見貞固薨時年六十三○己
卯以正四位上佐伯宿祢今毛人為左大弁山
背國言諸國兵免庸輸調至於左右京亦免其
調今畿內之國曾無所優勞逸不同調同京職
欲免其調於是勅免畿內兵士之調○五月乙
酉授從五位下海上真人三狩從五位上又下
野國安蘇郡主張外正六位下若麻績部牛養
陸奧國人外大初位下安倍信夫臣東麻呂等

獻軍糧並授外從五位下○庚寅諸司直丁勞
二十四箇年已上者八人賜爵一級○甲午陸
奧國頃年兵乱奧郡百姓並未來集 勅給復
三年○丙申以從五位上調使主為少納言○
丁酉散事從四位下福當女王卒○戊戌以正
四位上坂上大忌寸蒯田麻呂為右衛士督○
己亥以從五位下笠朝臣名麻呂為左少弁正
四位下藤原朝臣鷹取為中宮大夫侍從越前

守如故從五位上笠王為左大舍人頭從五位
上多治比真人年主為右大舍人頭從四位下
紀朝臣家守為内蔵頭右兵衛督如故從五位
下藤原朝臣是人為大判事從五位下葛井連
根主為木工助參議從三位大伴家持為春宮
大夫從五位下多治比真人豐濱為參河守○
壬寅陸奧國言祈禱鹿嶋神討撥凶賊神驗非
虛望賽位封 勅奉授勳五等封二戶授外從

五位下榮井宿祢道形從五位下○癸卯少內
 記正八位上土師宿祢安人等言臣等遠祖野
 見宿祢造作物象以代殉人垂裕後昆生民賴
 之而其後子孫動預凶儀尋念祖業意不在茲
 是以土師宿祢古人等前年因居地名改姓菅
 原當時安人任在遠國不及預例望請土師之
 字改為秋篠詔許之於是安人兄弟男女六
 人賜姓秋篠○六月庚申從四位下飛鳥田女

玉卒○乙丑左大臣正二位兼太宰帥藤原朝
 臣魚名坐事免大臣其男正四位下鷹取左遷
 石見介從五位下未茂土左介從五位下真就
 從父並假之仁完人建麻呂之男女神野真人
 淨主真依女等十四人弟宇智真人豐公改偽
 真人從本姓初建麻呂冒稱仲江王事發露而
 自經其男女亦偽真人至是改正之和泉國飢
 賑之是日地震○戊辰授從五位下大原真人

室子正五位下春宮大夫從三位大伴宿祿家
持為兼陸奥按察使鎮守將軍外從五位下入
間宿祿廣成ヲ為介外從五位下安倍ヲ獲嶋ヲ臣墨
繩ヲ為權副將軍散事從四位下多治比真人ヲ若
日卒ノ○辛未從五位下巨勢朝臣廣山ヲ為內藏
助外從五位下安都宿祿真足ヲ為大學助外從
五位下長尾忌寸金村ヲ為博士從五位下葛井
連根主ヲ為木工頭外從五位下田邊史淨足ヲ為

助從四位下佐伯宿祿久良麻呂ヲ為衛門督丹
波守如故左大弁正四位上佐伯宿祿今毛人
為兼大和守外從五位下尾張連豐人為介從
五位下紀朝臣作良ヲ為伊勢守正五位下高賀
茂朝臣諸魚ヲ為尾張守從五位下健部朝臣人
上ヲ為武藏介近衛負外中將從四位下紀朝臣
船守ヲ為兼常陸守內廐頭如故從五位上大伴
宿祿弟麻呂ヲ為介侍從從四位下五百枝王ヲ為

兼越前守從五位下三國真人廣見為越後介
從四位下吉備朝臣泉為伊豫守從四位下石
上朝臣家成為大宰大貳○壬申詔以大納
言正二位藤原朝臣田麻呂為右大臣中納言
正三位藤原朝臣是公為大納言從四位下紀
朝臣家守為參議又以從四位下紀朝臣家守
為中宮大夫內藏頭如故從五位下佐伯宿祢
鷹守為左兵衛佐從四位下五百枝王為右兵

衛督侍從越前守如故從五位下紀朝臣木津
魚為佐從五位下正月王為備後守從五位下
紀朝臣真子為土左守授正四位上佐伯宿祢
今毛人從三位從四位上石川朝臣名足紀朝
臣船守藤原朝臣種繼並正四位下○戊寅以
從四位下紀朝臣古佐美為左中弁左兵衛督
但馬守如故從五位下多治比真人山安為右
少弁○己卯大宰帥藤原朝臣魚名到攝津國

病發不堪進途 勅宜待病愈然後發遣 ○秋

七月甲申雷雨大截東長截災內廐寮馬二疋

震死 ○壬辰 勅解却雜色長上五十四人廢

餅戶散樂戶 ○壬寅松尾山寺僧尊鏡生年百

一歲請入內裏叙位大法師優高年也 ○丙午

詔曰朕以不德臨馭寰區憂萬姓之未康憫一

物之失所况復去歲無稔懸磬之室稍多今年

有疫大殍之徒不少朕為民父母撫育乖術靜

言於此還慙於懷又顧彼有罪責深在予若非

滌蕩何命自新宜可大赦天下自天應二年七

月二十五日昧爽已前大辟已下罪無輕重已

發覺未發覺已結正未結正繫囚見徒悉皆赦

除但犯八虐及故殺人私鑄錢強竊二盜常赦

所不免者不在赦限若入死罪者並減一等鰥

寡悼獨貧窮老疾不能自存者量加賑恤是日

地震 ○丁未授女孺從七位上山口忌寸家足

正八位上於保磐城臣御炊並外從五位下○
 戊申 天皇移御勅旨官○庚戌右大臣已下
 參議已上共奏備頃者災異荐臻妖徵並見仍
 命龜筮占求其由神祇官陰陽寮並言雖國家
 恒祀依例奠幣而天下縞素吉凶混雜因茲伊
 勢大神及諸神社悉皆為崇如不除凶就吉恐
 致 聖體不豫狀而陛下因心至性尚給孝期
 今乃醫藥在御延引旬日神道難誣抑有由焉

伏乞忍曾閱之小孝以社稷為重任仍除凶服
 以充神祇詔報曰朕以霜露未變荼毒如昨方
 遂諒闇以申困極而羣卿再三執奏以宗廟社
 稷為喻事不獲已一依來奏其諸國釋服者待
 杖使到杖潔國內然後乃釋不得飲酒作樂并
 著雜彩○八月辛亥朔百官釋服○己未遣治
 部卿從四位上壹志濃王左中弁從四位下紀
 朝臣古佐美治部大輔從五位上藤原朝臣里

麻呂主稅頭從五位下榮井宿祢道形陰陽頭
 從五位下紀朝臣本大外記外從五位下朝原
 忌寸道末等六位已下解陰陽者合十三人
 於大和國行相山陵之地為改葬 天宗高紹
 天皇也○庚申以外從五位下田邊史淨足為
 伊豆守○已巳 詔曰殷周以前未有年号至
 于漢武始稱建元自茲厥後歷代因循是以繼
 體之君受禪之主莫不登祚開元錫瑞改号朕

以寡德纂承洪基託于王公之上君臨寰宇既
 經歲月未施新号今者宗社降靈幽顯介福年
 穀豐稔徵祥仍臻思與萬國嘉此休祚宜改天
 應二年曰 延曆元年其天下有位及伊勢大
 神宮祢宜大物忌內人諸社祢宜祝并内外文
 武官把笏者賜爵一級但正六位上者迴授一
 子其外正六位者不在此限○乙亥以從五位
 上安倍朝臣常嶋為圖書頭從五位下八上王

為內禮正五位下石川朝臣真守為式部大
輔武藏守如故從五位下多治比真人濱成為
少輔外從五位下和史國守為園池正從五位
下川邊朝臣淨長為主油正從五位下文室真
人忍坂麻呂為左京亮左少弁從五位下笠朝
臣名麻呂為兼近衛少將從五位下多治比真
人三上為左衛士佐正五位下粟田朝臣鷹守
為主馬頭從五位下石川朝臣美奈伎麻呂為

安房守外從五位下伊勢朝臣水通為下野介
大學頭從四位下淡海真人三船為兼因幡守
文章博士如故右大弁正四位下石川朝臣名
足為兼美作守〇丙子授正五位上因幡國造
淨成女從四位下〇九月乙酉以從五位下紀
朝臣本為肥後守〇戊子以從五位上藤原朝
臣里麻呂為右中弁從五位下廣川王為右大
舍人頭正五位下榮井宿祢兼麻呂為陰陽頭

續日本紀卷三十七
〇十六
從五位上大中臣朝臣繼麻呂為治部大輔從
五位上多治比真人年主為大藏大輔神祇伯
從四位上大中臣朝臣子老為兼右京大夫從
五位下積殖王為右兵庫頭從五位下甘南備
真人淨野為肥前守〇辛亥以內匠頭正五位
下葛井連道依為兼中宮亮〇冬十月庚戌朔
叙伊勢國桑名郡多度神從五位下〇十一月
辛卯有光挾日其形圓而色似虹日上復有光

向日長可分二丈〇丁酉叙田村後宮今木大神
從四位上〇丁未式部史生正八位下倭漢忌
寸津吉人等八人言吉人等是阿智使主之後
也是以蒙賜忌寸之姓可注倭漢木津忌寸而
誤記倭漢忌寸木津姓字敏祭多唱道不穩望請
除倭漢二字為木津忌寸許之〇十二月庚戌
内掃部正外從五位下小塞宿祢弓張言弓張
等二世祖近之里庚寅歲以降因居地名從小

塞、姓望請依、庚午、年籍改換、小塞蒙賜尾張姓、
 許之。〇壬子、勅太上天皇、周忌、御齋、當今、
 月二十三日、宜令天下、諸國、國分二寺、見僧尼、
 奉為誦經焉。又、詔曰、公廨之設、先補次員、次、
 割國儲、然後作差處、分如聞、諸國曾不遵行所、
 有公廨、且以費用至進、稅帳詐注、未納、因茲前、
 人滯於解由、後人煩於受領、於事商量、其乖道、
 理、又其四位已上者、冠蓋既貴、榮祿亦重、授以、

兼國、佇聞善政、今乃苟貪公廨、徵求以甚、至于、
 遷替多無解由、如此不責、豈曰皇憲、自今以後、
 遷替國司、滿百二十日、未得解由者、宜奪位、祿、
 食、封以懲將來。〇癸亥、近江國坂田郡人少初、
 位上比瑠、臣麻呂等、改本姓、賜淨原、臣。〇丙寅、
 散事正四位下、巨勢朝臣巨勢野卒。〇辛未、是、
 日太上天皇、周忌也、於大安寺、設齋焉、百官參、
 會、各供其事。〇壬申、詔曰、禮制有限、周忌云、

續日本紀卷三十七
廿八
畢元會之且事須賀正但朕乍除諒闇哀感尚
深霜露既變更增陟岵之悲風景惟新弥切脩
陵之變來年元正宜停賀禮焉

二年春正月戊寅朔廢朝也授正六位上阿
倍朝臣真黑麻呂從五位下是日勅內親王
及內外命婦服色有限不得僭差比來所司寬
容曾不禁制至于閭閻肆塵恣著禁色既無貴
賤之殊亦虧等差之序自今以後宜嚴禁斷加

有違越寡以常科事具別式○辛巳陰陽頭正
五位下榮井宿祢菘麻呂今年始登八十仍
詔賜絁布米塩菘麻呂經明行修清慎夙著後
進之輩所推挹也故有此賞○乙酉正四位上
道嶋宿祢嶋足本姓牡鹿連陸奧國牡鹿郡人
也體貌雄壯志氣驍武素善馳射寶字中任授刀將
曹八年惠美訓儒麻呂之劫勅使也嶋足與將
監坂上薊田麻呂奉詔疾馳射而殺之以功

擢授從四位下勳二等賜姓宿祢補授力少將
 兼相摸守轉中將改本姓賜道嶋宿祢尋加正
 四位上歷內廐頭下總播磨等守○戊子授女
 孺無位和史家吉外從五位下○癸巳 天皇
 御大極殿閣門賜宴於五位已上授從五位下
 廣川王從五位上正六位上伊香賀王從五位
 下正五位上大伴宿祢潔足佐伯宿祢真守並
 從四位下正五位下石川朝臣真守巨勢朝臣

苗麻呂並正五位上從五位下藤原朝臣菅繼
 文室真人與企中臣朝臣鷹主紀朝臣家繼並
 從五位上正六位上大伴宿祢真麻呂藤原朝
 臣雄支紀朝臣男仲石川朝臣淨繼高橋朝臣
 船麻呂佐伯宿祢弟人上毛野朝臣鷹養田口
 朝臣大立紀朝臣田長穗積朝臣賀祐並從五
 位下正六位上土師宿祢公足吉田連季元麻
 呂連真淨並外從五位下宴訖賜祿有差○丁

酉紀朝臣木津魚吉跡侯橫刀等八人夙夜在
公勤恪匪懈於是有詔並進其爵授從五位
下紀朝臣木津魚從五位上外從五位下吉於
侯橫刀正六位上橘朝臣入居三嶋真人各繼
並從五位下正六位上出雲臣嶋成嶋田臣宮
成筑紫史廣嶋津連真道並外從五位下○庚
子授正六位上紀朝臣安提從五位下是日地
震○甲辰授正六位上大材真池麻呂外從五

位下○乙巳饗大隅薩摩隼人等於朝堂其儀
如常天皇御閣門而臨觀詔進階賜物各
有差○二月壬子天皇御大極殿詔贈故
式部卿藤原朝臣百川右大臣又授正五位下
當麻王正五位上無位若江王從五位下從五
位下百濟王仁真安倍朝臣謂奈麻呂並從五
位上正六位上忌部宿祢人上外從五位下從
三位藤原朝臣曹子無位藤原朝臣乙牟漏並

正三位無位藤原朝臣吉平從二位從四位下
飽浪王尾張王並從四位上無位八上王犬耳
王並從五位下正四位下藤原朝臣教基紀朝
臣宮子平羣朝臣色刀自藤原朝臣彦子並正
四位上藤原朝臣諸姊正四位下正五位下大
原真人室子從四位下從五位下武藏宿祢家
刀自大宅朝臣宅女並正五位下從五位下草
鹿酒人宿祢水女美奴宿祢宅良足羽臣真橋

並從五位上外從五位下平群豐原朝臣靜女
若湯坐宿祢子虫無位藤原朝臣其刀自紀朝
臣須惠女安倍朝臣黑女藤原朝臣兄倉坂上
大忌寸又子三嶋宿祢廣宅山宿祢子虫並從
五位下正七位上池田舍人真枚女外從五位
下○甲寅正三位藤原朝臣乙牟漏從三位藤
原朝臣吉子並為夫人○丙辰授正五位下紀
朝臣犬養正五位上○癸亥授無位安倍朝臣

續日本紀卷三十七
安倍刀自從五位下○庚午復大部大麻呂本
位從五位下○辛未授從七位下小治田朝臣
古刀自從五位下○壬申以從五位下春階王
藤原朝臣園人並為少納言外從五位下物部
多藝宿祢國足為中宮大進外從五位下上毛
野公薩摩為內藏助從五位下巨勢朝臣廣山
為縫殿頭從五位上多治比真人宇美為民部
少輔從五位下紀朝臣田長為主計頭從五位

下總續朝臣賀祐為主稅頭正四位下紀朝臣
船守為近衛中將內廐頭常陸守如故從五位
下紀朝臣千世為中衛少將外從五位下尾張
宿祢弓張為伊賀守從五位上文室真人與企
為相摸介從五位下吉弥侯橫刀為上野介從
五位上調使王為越中守從五位上上毛野朝
臣稻人為越後守從五位下積殖王為丹後守
從五位上桑原公足床為伯耆介右大弁正四

位下石川朝臣名足為兼播摩守近衛將曹外
從五位下筑紫史廣嶋為兼大掾從五位下藤
原朝臣雄支為美作守東宮學士外從五位下
林忌寸稻麻呂為兼介從五位下甘南備真人
豐攻為備前介從五位下榮井宿祢道形為備
中守從五位下陽侯王為安藝守從五位下大
伴宿祢真麻呂為大宰少貳從五位下為奈真
人豐人為筑後守○丙子授從五位下宗形王

從五位上○三月戊寅朔授正六位上下毛野
朝臣年繼從五位下○己丑以從四位下豐野
真人奄智為中務大輔從五位下伊賀香王為
雅樂頭正五位上當麻王為大膳大夫外從五
位下忌部宿祢人上為主油正從五位下紀朝
臣安提為左京亮從四位下和氣朝臣清麻呂
為攝津大夫從五位下文室真人忍坂麻呂為
造東大寺次官從五位上當麻真人得足為和

泉守○庚寅丹後國丹波郡人正六位上丹波
 直真養任國守○丙申右大臣從二位兼行近
 衛大將皇太子傳藤原朝臣田麻呂薨田麻呂
 參議式部卿兼大宰帥正三位宇合之第五子
 也性恭謙無競於物天平十二年坐兄廣嗣事
 流於隱伎十四年宥罪徵還隱居蜷淵山中不
 預時事敦志釋典脩行為務寶字中授從五位
 下為西海道節度使副歷美濃守陸奥按察使

稍遷神護初授從四位下拜參議歷外衛大將
 大宰大貳兵部卿寶龜初授從三位拜中納言
 轉大納言兼近衛大將延曆元年進為右大臣
 授從二位尋加正二位薨時年六十二○戊戌
 從五位下吉弥侯橫刀正八位下吉弥侯夜須
 麻呂並賜姓下毛野朝臣外正八位上吉弥侯
 間人同姓總麻呂並賜下毛野公○夏四月戊
 申右京人從八位上大石林男足等賜姓大山

忌寸 ○庚申 勅改小殿親王名為安殿親王

○辛酉 勅曰如聞比年坂東八國運穀鎮所

而將吏等以稍相換其穀代者輕物送京苟得

無恥又濫役鎮兵多營私田因茲鎮兵疲弊不

任于才替之憲典深合罪罰而會恩蕩且從寬

免自今以後不得更然如有違犯以軍法罪之

宜加捉搦勿令侵漁之徒肆其濁濫 ○甲子

詔立正三位藤原夫人為皇后是日引侍臣宴

飲賜祿有差授正四位下藤原朝臣種繼從三

位從五位下葛井連根主從五位上正六位上

飛鳥戶造弟見外從五位下命婦從五位下藤

原朝臣綿手從五位上 ○乙丑 勅坂東諸國

曰蠻夷猾夏自古有之非資于戈何除民害是

知加徂征於有苗奮薄伐於獫狁前王用兵良

有以也自頃夷倖猖狂邊垂失守事不獲已頻

勦軍旅遂使坂東之境恒疲調發播殖之輩以

倦轉輸念茲勞弊朕甚愍之今遣使存慰開倉
優給悅而使之者寔惟哲王之愛民乎凡厥東
土悉知朕意焉○丙寅授正六位上贄田物部
首年足外從五位下以築越智池也左大弁從
三位佐伯宿祢今毛人為兼皇后宮大夫大和
守如故近衛少將從五位下笠朝臣名麻呂為
兼亮左京人外從五位下和史國守等三十五
人賜姓朝臣○壬申從五位下大伴宿祢繼人

為左少辨從五位下路真人玉守為大監物從
五位上海上真人三狩為兵部大輔從五位下
巨勢朝臣總成為遠江介正五位下布勢朝臣
清直為上總守○甲戌授正六位上藤原朝臣
繩主從五位下先是去天平十三年二月
勅處分每國造僧寺必合有二十僧者仍取精
進練行操履可稱者度之必須數歲之間觀彼
志性始終無變乃聽入道而國司等不精試練

每有死闕妄令得度至是勅國分寺僧死闕之
替宜以當土之僧堪為法師者補之自今以後
不得新度仍先申闕狀待報施行但居依舊○
五月丁亥太政官奏稱外記之官職務繁多
詔勅格令自此而出至於官品實含昇進其大
外記二人元正七位上官今為正六位上官少
外記元從七位上官今為正七位官臣等商量
改張伏聽天裁奏可之是日勅太宰帥正二位

藤原朝臣魚名老病相仍留滯中路宜令還京
詔其卿親○已丑授從五位下多治比真人三
上從五位上○辛卯授正五位上石川朝臣真
守從四位下以正五位上巨勢朝臣苗麻呂為
左中弁從四位下紀朝臣古佐美為式部大輔
左兵衛督但馬守如故正五位上大伴宿祢益
立為兵部大輔從四位下石上朝臣家成為造
東大寺長官從五位下橘朝臣入居為近江介

右衛士少尉外從五位下津連真道為兼大掾
從四位下石川朝臣真守為大宰大貳從五位
下賀茂朝臣人麻呂為筑後守○六月丙午朔
出羽國言寶龜十一年雄勝平鹿二郡百姓為
賊所略各失本業彫弊已甚更建郡府招集散
民雖給口田未得休息因茲不堪備進調庸望
請蒙給優復將息弊民勅給復三年○辛亥
勅曰夷虜乱常為梗未已追則鳥散捨則蟻結

事須練兵教卒備其寇掠今聞坂東諸國屬有
軍役每多冠弱全不堪戰即有雜色之輩浮岩
之類或便弓馬或堪戰陣每有徵發未嘗差點
同日皇民豈合如此宜仰坂東八國簡取所有
散位子郡子弟及浮岩等類身堪軍士者隨國
大小一千已下五百已上專習用兵之道並備
身裝即入色之人便考當國白丁免俘仍勒堪
事國司一人專知勾當如有非常便即押領奔

赴可告事機○し卯 勅曰京畿定額諸寺其
數有限私自營作先既立制比來所司寬縱曾
不糾察如經年代無地不寺宜嚴加禁斷自今
以後私立道場及將田宅園地捨施并賣易與
寺主典已上解却見任自餘不論蔭贖杖八
十官司知而不禁者亦與同罪○し丑右京人
外從五位下佐伯部三國等賜姓佐伯沼田連
○丙寅從五位上中臣朝臣鷹主為神祇大副

從五位上文室真人波多麻呂為雅樂頭從五
位上多治比真人宇美為民部大輔從五位下
紀朝臣豐庭為少輔從四位下多治比真人長
野為刑部卿從五位下賀茂朝臣大川為大藏
少輔從五位下藤原朝臣繩主為中衛少將彈
正尹從三位高倉朝臣福信為兼武藏守從五
位下伊賀香王為若狹守從五位下大中臣安
遊麻呂為播磨介從五位上百濟王仁真為備

前介授外從五位下尾張連豐人從五位下○
秋七月癸巳左京人散位從上金肆順賜姓海
原連右京人正六位上金五百依海原造越前
國人外正七位上秦人部武志麻呂依請賜大
姓車持○甲午 詔以大納言正三位藤原朝
臣是公為右大臣中衛大將如故中納言正三
位藤原朝臣繼繩為大納言中務卿如故從三
位大伴宿祢家持為中納言春宮大夫如故正

四位下石川朝臣名足紀朝臣船守並授正四
位上從五位下笠朝臣名麻呂從五位上正六
位上布勢朝臣大海從五位下○戊戌 勅石
見國介正四位下藤原朝臣鷹取土左國介從
五位下藤原朝臣未茂等令得入京○庚子從
三位藤原朝臣種繼為式部卿兼近江按察使
左衛士督如故從五位上中臣朝臣常為民部
少輔從五位上藤原朝臣菅繼為主計頭從五

位下石川朝臣宿奈麻呂為兵部少輔從五位
下布勢朝臣大海為典藥頭參議民部卿正三
位藤原朝臣小里麻呂為兼左京大夫從五位
下紀朝臣田長為伊豫介大宰帥正二位藤原
朝臣魚名贈正一位太政大臣房前之第五子
也天平未授從五位下補侍從稍遷寶字中至
從四位宮内卿神護二年授從三位為參議寶
龜初加正三位拜大納言尋兼中務卿八年授

從二位年已長老次當輔政拜為内臣未幾有
勅改号忠臣十年進為内大臣天應元年授正
二位俄拜左大臣兼大宰帥延曆元年坐事免
大臣出之任所至播津國病發留連有勅聽
便留別業以加療焉居二年召還京師薨時年
六十三 詔別賜純布米塩及役夫等○乙巳
詔曰疇庸叙功彰于舊典赦過宥罪著自前經
故大宰帥正一位藤原朝臣魚名乃祖乃父世

著茂功或盡忠義而事君或宣風猷以伏時言
念於此無忘于懷今故贈以本官酬其先功宜
去延曆元年六月十四日所下詔勅官符等
類悉皆燒却焉○八月辛酉散事從四位下石
川朝臣比登卒○壬戌授從七位下上道臣千
若女外從五位下○壬申授外從五位下和朝
臣家吉真神宿祢真絲並從五位下○九月丙
子近江國言除王姓從百姓戶五烟口一百一

人戶主槻村井上大岡大魚動神等五人並山
村王之孫也其祖父山村王以去養老五年編
附此部自余以來子孫蕃息或七八世分為數
烟依格六世以下除承嫡者之外可科課役望
請承嫡之戶遷附京戶自餘與姓科課於是下
所司檢皇親籍無山村王之名仍從百姓之例
但不與真人之姓○冬十月己卯庚戌治部
省言去寶龜元年以降增加國師負或國四人

或國三人於事准量深匪允悵望請自今以後
 依承前例大上國各任大國師一人少國師一
 人中下國各任國師一人許之○戊午行幸交
 野放鷹遊獵○庚申 詔免當郡今年田租國
 郡司及行官側近高年并諸司陪從者賜物各
 有差又百濟王等供奉行在所者一兩人進階
 加爵施百濟寺近江播磨二國正統各五千束
 授正五位上百濟王利善從四位下從五位上

百濟王武鏡正五位下從五位下百濟王元德
 百濟王玄鏡並從五位上從四位上百濟王明
 信正四位下正六位上百濟王真善從五位下
 ○壬戌車駕至自交野○十一月甲戌朔日有
 蝕之○し酉以從五位下石淵王為大監物從
 五位上藤原朝臣菅繼為右大舍人頭大外記
 外從五位下朝原忌寸道永為兼大學助從五
 位下安倍朝臣草麻呂為治部少輔外從五位

下安都宿祢真足為主計頭從五位下三嶋真人
 大陽坐為宮內少輔從五位下大伴王為正
 親正外從五位下嶋田臣官成為上野舍從五
 位上大伴宿祢弟麻呂為征東副將軍○丁酉
 授正四位下百濟王明信正四位上○十二月
 甲辰阿波國人正六位上粟凡直豐穗飛驒國
 人從七位上飛驒國造祖門並任國造○戊申
 先是去天平勝寶三年九月太政官符備豐富

百姓出舉錢財貧乏之民宅地為質至於迫徵
 自償其質既失本業迸散他國自今以後皆悉
 禁止若有約契雖至償期猶任住居令漸酬償
 至是勅先有禁斷曾未懲革而今京內諸寺
 貪求利潤以宅取質迴利為本非只網維越法
 抑亦官司阿容何其為吏之道輒違王憲出鹿
 之輩更結俗網亘其雖經多歲勿過一倍如有
 犯者科違勅罪官人解其見任財貨沒官○

續日本紀卷第三十七
三十五
丁巳大和國平羣久度神叙從五位下為官社

續日本紀卷第三十七

終

續日本紀卷第三十八

起延曆三年正月盡四年十二月

右大臣正二位兼行皇太子傳中衛大將臣藤原朝臣繼繩等奉勅撰
今皇帝

三年春正月己卯宴五位已上授無位小倉王
石浦王並從五位下從四位下多治比真以長
野紀朝臣家守並從四位上正五位下紀朝臣
鯖麻呂正五位上從五位下ヲルナカトシノ諸魚從五
位上外從五位下ヤヒ和朝臣國守安都宿祢真足

正六位上フシヤ文室真人ニツト真屋麻呂藤原朝臣真作
大伴宿祢永主大原真人越智麻呂和朝臣三
具足石川朝臣魚麻呂巨勢朝臣家成大春日フホカスカノ
朝臣諸公安倍朝臣廣津麻呂坂本朝臣大足
田口朝臣清麻呂笠朝臣小宗三方宿祢廣名
紀朝臣兄原佐伯宿祢老並ニハ從五位下正六位
上下道朝臣長人丹比宿祢稻長フチムラシ船連稻船秦イタ
忌寸長足並イミキ外從五位下ニハ宴訖賜祿各有差○

辛巳授從五位下文室真人子老從五位上正
六位上ヘクリ平群朝臣牛養從五位下又授女孺無
位藤原朝臣都都古大原真人明並ニハ從五位下
○丁亥授從五位下伊勢朝臣水通從五位下
○戊子宴五位已上於內裏饗百官主典已上
於朝堂賜祿各有差授右大臣正三位藤原朝
臣是公從二位正五位下大伴宿祢不破麻呂
正五位上從五位下紀朝臣白麻呂健部朝臣

人上並從五位上以正三位藤原朝臣小黒麻呂從三位藤原朝臣稻繼並為中納言○二月辛巳授女孺無位百濟王真德從五位下○己丑從三位大伴宿祢家持為持節征東將軍從五位上文室真人與企為副將軍外從五位下入間宿祢廣成外從五位下阿倍朝臣墨繩並為軍監○三月甲戌宴五位已上令文人賦曲水賜祿有差○乙亥授外正六位上九子連石

虫外從五位下以獻軍糧也○丙申先是伊豫國守吉備朝臣泉與同寮不協類被告訖朝廷遣使勘問辭不敬不肯承伏是日下勅曰伊豫國守從四位下吉備朝臣泉政迹無聞犯狀有著替之國典容實恒糾而父故右大臣往學盈歸播風弘道遂登端揆式翼皇猷然則伊父美志猶不可忘其子慙尤何無矜愍宜宥泉辜令思後善但解見任以懲前思○丁酉以外從

續日本紀卷三十八

〇二

續日本紀卷三十八

〇二

續日本紀卷三十一
三五
五位下筑紫史廣嶋為近衛將監播磨大掾如
故外從五位下下道朝臣長人為大和介從四
位上多治比真人長野為伊勢守從五位下藤
原朝臣繩主為介正五位上紀朝臣鯖麻呂為
尾張守從五位上藤原朝臣黑麻呂為遠江守
從五位上文室真人與企為相摸守近衛將監
從五位下佐伯宿祢老為兼介從五位下三國
真人廣見為能登守大外記外從五位下朝原

忌寸道永為兼越後介外從五位下上毛野公
薩摩為但馬分中宮大夫内藏頭從四位上紀
朝臣家守為兼備前守從五位下文室真人於
保為備後守正五位下百濟王武鏡為周防守
從五位下石川朝臣淨繼為讚岐介右衛士督
正四位上坂上大忌寸苅田麻呂為兼伊豫守
從五位下多治比真人山安為肥後守○丁亥
叙從三位氣太神正三位○夏四月壬寅授正

六位上上毛野公我人外從五位下以外從五
位下忌部宿祢人上為神祇大祐從五位上海
上真人三狩為右中辨從五位下藤原朝臣是
人為中務少輔從五位下石川朝臣魚麻呂為
左大舍人助從五位上藤原朝臣菅繼為治部
大輔從五位上大中臣朝臣諸魚為兵部大輔
少納言如故從四位下淡海真人三船為刑部
大輔大學頭因幡守如故從五位上櫛朝臣綿

裳為大判事參議正四位下神王為大藏卿從
五位下安倍朝臣弟當為少輔從五位下紀朝
臣繼成為大膳亮從五位上宗形王為大炊助
從五位下山口王為鍛冶正從五位下川邊朝
臣淨長為主油正外從五位下丹比宿祢真淨
為內掃部正正四位下藤原朝臣鷹取為左京
大夫從五位下田口朝臣清麻呂為右京亮外
從五位下上毛野公我人為衛門大尉從五位

延暦三年夏四月

人越智麻呂為隼人正外從五位下
津連真道為右衛士大尉近江大掾如故從五
位下紀朝臣真人為攝津亮從五位下和朝臣
三具足為上總介外從五位下飛鳥戶造弟見
為飛驒守從五位下路真人玉守為上野介從
五位下文室真人真老為長門守從五位下正
月王為土左守從五位下大春日朝臣諸公為
防人正從五位下多治比真人年持為日向守

○丁未以從五位下巨勢朝臣家成為大監物
從五位下吉田連吉麻呂為內藥正侍醫如故
外從五位下出雲臣嶋成為侍醫從五位上藤
原朝臣真葛為右大舍人頭外從五位下丹比
宿祢稻長為內藏助從五位下笠朝臣雄宗為
中衛少將從五位下藤原朝臣真友為越前介
○辛亥大僧都弘耀法師上表辭任詔許之因
施几杖○己未參議中宮大夫從四位上紀朝

下大原シノ人正トカミト外從五位下

津連真道為右衛士大尉近江大掾如故從五

位下紀朝臣真人為攝津亮從五位下和朝臣

三具足為上総介外從五位下飛鳥アスカヘノ造弟見

為飛驒守從五位下路真人玉守為上野介從

五位下文室真人真老為長門守從五位下正

月王ヲホカスカノ為土左守從五位下大春日朝臣諸公為

防人正從五位下多治比真人年持セモリノカミト為日向守

○丁未以從五位下巨勢朝臣家成為大監物

從五位下吉田連吉麻呂為内藥正侍醫如故

外從五位下出雲臣嶋成為侍醫從五位上藤

原朝臣真葛為右大舍人トナリ頭外從五位下丹比

宿祢稻長為内藏助從五位下筑朝臣雄宗為

中衛少將從五位下藤原朝臣真友為越前介

○辛亥大僧都弘耀法師タテテ上表辭任詔許之因

施ス几杖ヲ○己未參議中宮大夫タイフ從四位上紀朝

臣家守卒家守大納言中務卿正三位麻呂之
孫大宰大貳正四位下男久之子也○庚午以
從五位下紀朝臣作良為右少弁外從五位下
船連稻船為主計助從五位下安倍朝臣真黑
麻呂為宮内少輔從五位下藤原朝臣内麻呂
為右衛士佐從五位下紀朝臣豐庭為甲斐守
正五位上巨勢朝臣苗麻呂為信濃守從五位
下三嶋真人大陽坐為因幡介從五位下御方

宿祢廣名為筑後守○五月辛未朔日勅曰比
年國師遷替一同在官送故迎新殊多勞擾教
導未宜弘益有虧末言其弊理須改革自今以
後宜擇有智有行為衆推仰者補之其秩滿之
期六年為限如有身死及心性麁惡民所苦者
隨即與替○庚辰左京大夫正四位下藤原朝
臣鷹取卒○癸未攝津職言今月七日卯時蝦
蟄二方許長可四分其色黑斑從難波市南道

南行池列可ニテ二町隨道南行入テ四天王寺内至テ
 於午時皆悉散去ス○丙戌勅遣中納言正三
 位藤原朝臣小黒麻呂從二位藤原朝臣種繼
 左大弁從三位佐伯宿祢サイキチ今毛人參議近衛中
 將正四位上紀朝臣船守參議神祇伯從四位
 上ヲホチカ大中臣朝臣子老右衛士督正四位上坂上
 大忌寸カリタ菊田麻呂衛門督從四位上佐伯宿祢
 冬良麻呂陰陽助外從五位下船連田口等於

山背國相ニミセ訓郡長岡村之地為遷都也○己
 丑授正六位上藤原朝臣シ叡從五位下○甲
 午攝津職史生正八位下武生連佐比牟貢白
 鷲一賜爵二級并當國正統五百束散位頭從
 四位下百濟王利善卒○六月辛丑唐人賜綠
 晏子欽賜綠徐公卿等賜姓榮山忌寸是日叙
 正三位住吉神勳三等○甲辰中務大輔從四
 位下豐野真人奄智卒○戊申詔以覽環法師

續日本紀卷三十八
爲大僧都行賀法師爲少僧都善上法師玄憐
法師並爲律師○己酉以中納言從三位藤原
朝臣種繼左太弁從二位佐伯宿祢今毛人參
議近衛中將正四位上紀朝臣船守散位從四
位下石川朝臣垣守右中弁從五位上海上真
人三狩兵部大輔從五位上大中臣朝臣諸魚
造東大寺次官從五位下文室真人忍坂麻呂
散位從五位下クサカハ日下部宿祢雄道從五位下文

部大麻呂外從五位下丹比宿祢真淨等爲造
長岡宮使六位官八人於是經始都城營作宮
殿○辛亥普光寺僧勤韓獲赤烏授大法師并
施絹一千束○壬子遣參議近衛中將正四位
上紀朝臣船守於賀茂大神社奉幣以告遷都
之由焉又今年調庸并造宮工夫用度物仰下
諸國令進於長岡宮○癸丑唐人正六位上孟
惠芝正六位上張道光等賜姓高山忌寸正六

續日本紀卷二十八
位下吾統兒賜求國忌寸。○壬戌有勅為造
新京之宅以諸國正統六十八万束賜右大臣
以下參議已上及内親主夫人尚侍等各有所
○丁卯百姓私宅入新京宮内亦五十七町當
國正統四方三千餘束賜其上。○秋七月癸酉
仰阿波讚岐伊豫三國令造山崎橋断材。○壬
午以正五位上當麻王為中務大輔從五位下
藤原朝臣乙叡為侍從近衛中將正四位上紀

朝臣船守為兼中宮大夫内廐頭常陸守如故
從五位下文室真人久賀麻呂為左大舍人頭
從四位下石上朝臣家成為内截頭從五位下
總積朝臣賀祐為散位頭外從五位下大村直
池麻呂為主計助從五位下石川朝臣宿奈麻
呂為主統頭從五位下大伴宿祢真麻呂為兵
部大輔從五位上笠王為大膳大夫從四位下
石川朝臣垣守為左京大夫從五位下堀屋王

為若狹守右衛士督正四位上坂上イニキ大忌寸劾
 田麻呂為兼備前守從五位下藤原朝臣末茂
 為伊豫守從五位上藤原朝臣菅繼為大宰少
 貳ト○癸未右少史正六位上高宮村主田使及
 同真木山等賜姓春原連ト○八月壬寅叙近江
 國高嶋郡三尾神從五位下ト○戊午左少史正
 六位上衣積首廣浪等賜姓高篠連ト○乙丑以
 外從五位下吉田連李元為伊豆守ト○九月庚

午授命婦外正五位下刑部直虫名從五位下
 ○癸酉京中大雨壞百姓廬舍詔遣使東西賑
 給セム○庚辰伊豫守從五位下藤原朝臣末茂
 坐事左降日向介ツミ○乙未太白晝見ル○閏九月
 戊申河內國茨田郡堤次ハシタ一十五家單功六萬
 四千餘人給糧築之シム○乙卯 天皇幸右大臣
 田村弟宴飲授其第三男弟支從五位上ト○冬
 十月庚午勅備前國兒嶋郡小豆嶋所放官牛

有損民產リラス宜遷シテ長嶋其小豆嶋者住民耕作之セシ
 ○壬申任御裝束司并前後次第司サテ為幸長岡
 宮也○甲戌賜陪從親主已下五位已上裝束
 物各有差○戊子越後國言蒲原郡人三宅連ミヤケノ
 笠雄麻呂蓄稻十萬積而能施寒者與衣飢者タカハ
 與食兼以修造道橋濟利艱險積行經年誠令フタフ
 舉用授從八位上○癸巳以從五位下石川朝
 臣公足為頭從五位下大伴宿祢末主為右京

亮又任左右鎮京使各五位二人六位二人以
 將幸長岡宮也○乙未尚藏兼尚侍從三位阿
 倍朝臣古美奈薨遣左大弁兼皇后宮大夫從
 三位佐伯宿祢今毛人散位從五位上當麻真
 人未繼外從五位下松井連淨山等監護喪事サキキ
 古美奈中務大輔從五位上粳虫之女也適内カ
 大臣贈從一位藤原朝臣良繼生女即是皇后ニ
 也○丁酉勅曰如聞比來京中盜賊稍多掠物オシラ
シメ
カス
フ

街路放火人家良由職司不能肅清令彼凶徒
生茲賊害自今以後宜作鄰保檢察非違一如
令條其遊食博戲之徒不論蔭贖杖一百放
火劫略之類不必拘法懲以殺罰勤加捉搦過
絕奸宄○十一月戊戌朔 勅曰十一月朔旦
冬至者是歷代之希遇而王者之休祥也朕之
不德得值於今思行慶賞共悅嘉辰公卿已下
宜加普賜京畿當年田租並免之○庚子

詔曰民惟邦本本固國寧民之所資農桑是切
比者諸國司等厥政多僻不愧撫道之乖方唯
恐侵漁之未巧或廣占林野奪蒼生之便要或
多營田園妨黔黎之產業百姓彫弊職此之由
宜加禁制徹革貪濁自今以後國司等不得公
廩田外更營水田又不得私貪墾闢侵百姓農
桑地如有違犯者收獲之寶墾闢之田並皆沒
官即解見任科違勅之罪夫同僚并郡等相知

容隱亦與同罪若有人糾告者以其苗子與糾告人○癸卯以從五位下佐伯宿祢鷹守為左衛士佐外五位下秦造子嶋為右衛士大尉外從五位下津連真道為左兵衛佐○甲子天皇移幸長岡宮○甲寅先是皇后逢母氏憂不從車駕中宮復留在平城是日遣出雲守從四位下石川朝臣豐人攝津大夫從四位下和氣朝臣清麻呂等為前後次第司奉迎焉○丁

巳遣近衛中將正四位上紀朝臣船守叙賀茂下上二社從二位又遣兵部太輔從五位上大中臣朝臣諸魚叙松尾し訓二神從五位下以遷都也○戊午武藏介從五位上建部朝臣人上等言臣等始祖息速別皇子就伊賀國阿保村居焉逮於遠明日香朝廷詔皇子四世孫須珍都斗王由地錫阿保君之姓其胤子意保賀斯武藝超倫足示後代是以長谷且倉朝廷

續日本紀卷三十八

十三

改賜健部君是旌庸思意非昨上彞倫望請返
本正名蒙賜阿保朝臣之姓詔許之於是人上
等賜阿保朝臣健部君黑麻呂等阿保公○辛
酉中宮皇后並自平城至○乙丑遣使修理賀
茂下上二社及松尾乙訓社從四位下五百枝
王五百井王並授從四位上○十二月己巳
詔賜造宮有勞者爵又免進役夫國今年田租
授從三位藤原朝臣穗繼正三位正四位上石

川朝臣名足紀朝臣船守並從三位從五位下
氣太王山口王小倉王並從五位上從四位下
石川朝臣垣守和氣朝臣清麻呂並從四位上
從五位上多治比真人人足大中臣朝臣諸魚
並正五位下從五位下文室真人忍坂麻呂多
治比真人濱成日下部宿祢雄道三嶋真人名
繼文部大麻呂並從五位上外從五位下丹比
宿祢真清外正五位下上毛野公大川外從五

位上正六位上佐伯宿祢葛城從五位下正六位上奈良忌寸長野大神梯田朝臣愛比三使朝臣清足麻田連佃賦高篠連廣浪並外從五位下又以左大弁從三位兼皇后宮大夫大和守佐伯宿祢今毛人為參議○癸酉遣使畿内七道大板奉幣於天神地祇○庚辰詔曰山川藪澤之利公私共之見有今如聞比來或王臣家及諸司寺家包并山林獨專其利是而不

禁百姓何濟宜加禁斷公私共之如有違犯者科違勅罪所司阿縱亦與同罪其諸氏冢墓者一依舊界不得斫損○乙酉山背國葛野郡人外正八位下秦忌寸足長築宮城授從五位上外從五位下粟前連廣耳飼養役夫授從五位下仙馬國氣多團毅外從六位上川人部廣井進私物則公用授外從五位下○丙申叙住吉神從二位預造長岡宮主典已上及諸司雜色

人等隨其勞効進階賜爵各有差

四年春正月丁酉朔 天皇御大極殿受朝其

儀如常石上榎井二氏各豎梓楯焉始停兵衛

叫閣之儀是日宴五位已上於内裏賜祿有差

○癸卯宴五位已上詔授正六位上多賀王

從五位下從四位上多治比真人長野正四位

上從五位上文室真人高嶋正五位下從五位

下藤原朝臣真支文室真人於保紀朝臣作良

並從五位上正六位上藤原朝臣葛野麻呂其

南備真人繼人平群朝臣清麻呂阿倍朝臣枚

麻呂佐伯宿祢繼成小野朝臣阿根雀部朝臣

由麻呂縣アカタイメカヒ犬養宿祢繼麻呂大宅朝臣廣江高

橋朝臣三故安曇アスミ宿祢廣吉文室真人大原大

伴宿祢兼麻呂紀朝臣廣足紀朝臣皆麻呂並

從五位下秦忌寸馬長白鳥村主元麻呂伊蘇

志臣真成ニハ並外從五位下○乙巳授從五位上

川邊，女王正五位下，從五位下三嶋，女王從五位上，無位八千代，女王從五位下，從四位上，橘朝臣真都賀正四位下，藤原朝臣諸姉百濟王，明信並正四位上，從四位下，藤原朝臣延福藤原，入數和氣朝臣廣虫因幡，造淨成並從四位上，從五位上，藤原朝臣綿午正五位下，武藏宿祢家刀自並正五位上，從五位下，藤原朝臣春蓮從五位上，藤原朝臣勤子田中朝臣吉備並

正五位下，從五位下，藤原朝臣祖子從五位上，無位平群朝臣竈屋藤原朝臣慈雲藤原朝臣家野多治比真人豐繼外從五位下，葛井連廣並從五位下，外從五位下，豐田造信女外從五位上，無位道田連桑田外從五位下，又授從五位上三嶋，女王正五位下。○庚戌遣使堀攝津國神下梓江鯨生野通子三國川。○辛亥以從五位下藤原朝臣弟友為侍從，從五位下高指。

朝臣御坂為陰陽頭從五位下伊勢朝臣水通
 為内^{タクミ}頭從五位下藤原朝臣仲繼為大學頭
 從五位上中臣朝臣常為治部大輔從五位下
 縣^タ大養宿祢伯麻呂為玄蕃頭從五位下淺井
 王^{ミサキ}為諸陵頭正五位下栗田朝臣鷹守為民部
 大輔從五位下紀朝臣千世為少輔外從五位
 下奈良^{ノイミキ}忌寸長野為主稅助從四位下大伴^{トモノ}宿
 祢潔足為兵部大輔從五位下藤原朝臣雄友

為少輔美作守如舊^{モト}從五位上文部大^ヲ麻呂為
 織部^{ヲリノハノカミト}正從五位上文室真人忍坂麻呂為木工
 頭從五位下布勢朝臣大海為主殿頭從五位
 下平群^{ヘタリノ}朝臣清麻呂為典藥頭從四位下佐伯
 宿祢真守為造東大寺長官從五位下林忌寸
 稻麻呂為次官東宮學士如舊從三位紀朝臣
 船守為近衛大將中宮大夫常陸守如故^{モト}從五
 位下佐伯老為少將相摸介如故從四位下紀

朝臣古佐美為中衛中將式部大輔但馬守如
 故從五位下藤原朝臣宗繼為少將從五位下
 紀朝臣廣足為衛門佐從五位下縣犬養宿祢
 堅魚麻呂為左衛士佐正五位上安倍朝臣家
 麻呂為左兵衛督從五位下文室真人大原為
 右兵衛佐從五位上三嶋真人名繼為內廐頭
 正五位下多治比真人人足為主馬頭正五位
 上巨勢朝臣苗麻呂為河內守從五位下大伴

宿祢兼麻呂為介少納言正五位下大中臣朝
 臣諸魚為山背守內廐頭從五位上三嶋真人
 名繼為兼介從五位下紀朝臣皆麻呂為伊勢
 介從五位上淨村宿祢晉卿為安房守右衛士
 督正四位上坂上大忌寸新田麻呂為兼下總
 守皇后宮大進從五位下安倍朝臣廣津麻呂
 為兼常陸大掾從五位上紀朝臣木津魚為美
 濃守從五位下藤原朝臣繩主為介從五位下

日本紀卷三十八
大神朝臣船人為上野守從五位下和朝臣國
守為下野介從五位上多治比真人守美為陸
奧守從五位下佐伯宿祢鷹為越中公正五
位下葛井連道依為越後守春宮亮從五位上
紀朝臣白麻呂為兼伯耆守從五位上多治比
真人年主為出雲守近衛將監外從五位下筑
紫史廣嶋為兼播磨大掾從五位下笠朝臣雄
宗為美作介從五位上百濟王仁貞為備前守

東宮學士外從五位下林忌寸稻麻呂為兼介
造東大寺次官如故從五位上葛井連根主為
伊豫守外從五位下秦忌寸長足為豐前介○
戊午安房國言以今月十九日部内海邊漂著
大魚五百餘長各一丈五尺以下一丈三尺以
上古老相傳云諸泊魚○癸亥播津國能勢郡
領外正六位上神人為奈麻呂近江國蒲生郡
大領外從六位上佐佐貴山公由氣比丹波國

天田郡大領外從六位下丹波直廣麻呂豐後
國海部郡大領外正六位上海部公常山等居
職匪懈撫民有方於是詔並授外從五位下又
授正六位下海上國造池田日奉直德刀自外
從五位下以從五位上小倉王百濟王玄鏡並
為少納言從五位下藤原朝臣し叡為權少納
言正五位下大中臣諸魚為左中弁山背守如
故從五位下藤原朝臣園人為右少弁從五位

上紀朝臣作良為大藏大輔外從五位下佐伯
直諸成為園池正從五位上弓削宿祢大成為
西市正從五位上中臣朝臣鷹主為信濃守從
五位上日下部宿祢雄道為豐前守○二月丁
卯近衛將監外從五位下筑紫史廣嶋賜姓野
上連○壬申授陸奥國小田郡大領正六位上
九子部勝麻呂外從五位下以經戰也○甲戌
但馬國氣多郡人外從五位下川人部廣井改

本姓賜高田臣○丁丑從五位上多治比真人
宇美為陸奥按察使兼鎮守副將軍國守如故
授正四位上坂上大忌寸蒔田麻呂從二位○
癸未出雲國國造外正八位上出雲臣國成等
奏神吉事其儀如常授國成外從五位下自外
祝等進階各有差○丁未彈正尹從三位兼武
藏守高倉朝臣福信上表乞身優詔許之賜御
杖并袞○三月戊戌御嶋院宴五位已上召文

人令賦曲水賜祿各有差○甲辰授陸奥按察
使從五位上多治比真人宇美正五位下又賜
彩帛十疋純十疋綿二百屯○丙午以從五位
下安倍朝臣草麻呂為神祇大副從五位下高
倉朝臣石麻呂為治部少輔從五位下佐伯宿
祢葛城為中衛少將○甲寅正六位上春原連
田使從七位下真木山等改春原連為高村忌
寸○夏四月乙丑朔授正六位上九部臣董神

外從五位下○辛未中納言從三位兼春宮太
夫陸奧按察使鎮守將軍大伴宿禰家持等言
名取以南一十四郡僻在山海去塞懸遠屬有
徵發不會機急由是權置多賀階上二郡募集
百姓足人兵於國府設防禦於東西誠是備預
不虞推鋒万里者也但以徒有開說之名未任
統領之人百姓顧望無所係心望請建為真郡
備置官負然則民知統攝之歸賊絕窺竊之望

許之○己卯授大初位下日下部連國益外從
五位下以獻稻船瀨也○丁亥從五位上紀朝
臣作良為造齋宮長官○癸巳宮内卿從四位
上石川朝臣垣守為兼武藏守○五月己未朔
左京人從六位下又山井次猪養賜姓陽原造
○丁酉 詔曰春秋之義祖以子貴此則典經
之垂範古今之不易也朕君臨四海于茲五載
追尊之典或猶未崇興言念此深以懼焉宜追

續日本紀卷三十一

三十一

贈朕外曾祖贈從一位紀朝臣正一位太政大臣又尊曾祖妣適氏曰太皇太夫人仍改公姓為朝臣又臣子之禮必避君諱比者先帝御名及朕之諱公私觸犯猶不忍聞自今以後宜並改避於是改姓白髮部為真髮部山部為山部○戊戌右京人從五位下昆解宿祢沙弥麻呂等改本姓賜鴈高宿祢○癸丑先是皇后宮赤雀見是日詔曰朕君臨紫極子育蒼生政治

於南熏化猶闕於東戶粵得參議從二位行左大弁兼皇后宮大夫大和守佐伯宿祢今毛人等奏云去四月晦日有赤雀一隻集于皇后宮或翔止廳上或跳梁庭中覓甚閑逸色亦奇異晨夕栖息旬日不去仍下所司令檢圖諱孫氏瑞應圖曰赤雀者瑞鳥也王者奉已儉約動作應天時則見是知朕之庸虛豈致此貺良由宗社積德餘慶所覃既叶舊典之上瑞式表新邑

之嘉祥奉天休而倍惕荷靈貺以逾兢思敦弘
 澤以答上玄且天下有位及内外文武官把笏
 者賜爵一級但有蔭者各依本蔭四世五世及
 承嫡六世已下王年二十以上並叙六位又五
 位已上子孫年二十已上叙當蔭階正六位上
 者免戶今年租其山背國者皇都初建既為輦
 下慶賞所被合殊常倫今年田租特宜令免又
 長岡村百姓家入大宮處者一同京戶之例○

甲寅從五位上淨原王為右大臣頭從四位
 上藤原朝臣雄依為大藏卿從四位上大中臣
 朝臣子老為宮内卿神祇伯如故正四位下神
 王為彈正尹從五位上海上真人三狩為大宰
 少貳從五位下百濟王英孫為陸奥鎮守權副
 將軍○戊午勅曰貢進調庸具著法式而遠
 江國所進調庸濫穢不堪官用凡頃年之間諸
 國貢物麁惡多不中用度准量其狀依法可坐

自今以後有如此類專當國司解却見任永不
 任用自餘官司節級科罪其郡司者加史罰以
 解見任兼斷譜弟○已未勅曰出家之人本事
 行道今見衆僧多乖法旨或私定檀越出入間
 巷或誣稱佛驗註誤愚民非唯比丘之不慎教
 律抑是所司之不勤捉搦也不加嚴禁何整緇
 徒自今以後如有此類擯出外國安置定額寺
 ○庚申遣使五畿内祈雨焉○辛酉地震周防

國飢疫賑給之○壬戌授正六位上百濟王元
 基從五位下○六月乙丑出羽丹波年穀不登
 百姓飢饉並賑給之○癸酉勅曰去五月十九
 日緣皇后宮有赤雀之瑞普賜天下有位爵一
 級但官者是祥瑞出家也當加褒賞以答靈貺
 且官司主典已上不論六位五位進爵一級右
 衛士督從二位兼下總守坂上大忌寸苅田麻
 呂等上表言臣等本是後漢靈帝之曾孫阿智

王之後漢祚遷魏阿智王因神牛敎出行帶方
 忽得寶帶瑞其像似宮城受建國邑育其人庶
 後召父兄告曰吾聞東國有聖主何不歸從乎
 若久居此處恐取覆滅即携女弟遷興德及七
 姓氏歸化來朝是則 舉畠天皇治天下之御
 世也於是阿智主奏請曰臣舊居在於帶方人
 民男女皆有才藝近者寓於百濟高麗之間心
 懷猶豫未知去就伏願天恩遣使追召之乃

勅遣臣八腹氏分頭發遣其人男女舉落隨使
 盡來末為公民積年累代以至于今今在諸國
 漢人亦是其後也臣苺田麻呂等失先祖之王
 族蒙下人之卑姓望請改忌寸蒙賜宿祿姓伏
 願天恩矜察儻垂 聖聽所謂寒灰更煖枯樹
 復榮也臣苺田麻呂等不勝至望之誠輒奉表
 以聞 詔許之坂上内藏平田大藏文調文部
 谷民佐太山口等忌寸姓一十六人賜姓宿

祢○辛巳右大臣從二位兼中衛大將臣藤原
 朝臣是公等卒百官上慶瑞表其詞曰伏奉去
 五月十九日勅比者赤雀慶止椒庭既叶舊
 典之上瑞式表新邑之嘉祥思與天下喜此靈
 貺者臣等生逢明時頽沐天渙欣悅之情實
 倍恒品臣聞德動天地無遠不臻至誠有感在
 幽必達伏惟皇帝陛下道格乾坤澤沾勲植
 政化以洽品物咸亨皇后殿下德超娥英功軼

姪奴母儀方闡厚載既隆故能兩儀合德百靈
 効祉白鸚產帝畿以馴化赤雀翔皇宮而表
 禎誓驗圖謀僉曰休徵斯實曠古殊貺當今嘉
 祥卒土抃舞莫不幸甚臣是公等不勝踴躍之
 至謹詣朝堂奉表以聞詔報曰乾坤表貺休瑞
 荐彰白鸚構巢於前春赤雀來儀於後夏寔惟
 宗社攸祉羣卿所諧朕之庸虛何應於此但當
 與卿等勉理政化上答天休省所來賀祉懼兼

懷是日授皇后大夫從三位佐伯宿祢今毛人
正三位亮從五位上笠朝臣名末呂正五位下
大進從五位下藤原朝臣真作少進從五位下
安倍朝臣廣津麻呂並從五位上大屬正六位
上阿間間人臣人足少屬正六位上林連浦海
並外五位下○癸未參議兵部卿從三位兼侍
從下總守藤原朝臣家依薨贈太政大臣正一
位求手之第一子也○秋七月己亥參議從三

位石川朝臣名足為左大弁播磨守如故參議
從四位上大中臣朝臣子老為右大弁神祇伯
如故外從五位下麻呂由連狃賦為左大史中
納言正三位藤原朝臣小黑麻呂為兼中務卿
參議正三位佐伯宿祢今毛人為民部卿皇后
宮大夫大和守如故從五位下紀朝臣安提為
少輔從五位上紀朝臣作良為兵部大輔正五
位上內藏宿祢今成為大藏大輔從四位上石

川朝臣垣守為宮内卿武藏守如故從二位坂
上大宿祢苅田麻呂為左京大夫右衛士督下
總守如故從五位下賀茂朝臣人麻呂為亮從
四位下石川朝臣豐人為右京大夫大納言正
三位藤原朝臣繼繩為兼大宰帥從五位下紀
朝臣千世為豐後守左中弁正五位下大中臣
朝臣諸魚為兼左兵衛督山背守如故○己酉
外從五位下秦忌寸馬長為土左守○庚戌刑

部卿從四位下兼因幡守淡海真人三船卒三
船大友親王之曾孫也祖葛野王正四位上式
部卿父池邊王從五位上内匠頭三船性識聰
敏涉覽群書尤好華札寶字元年賜姓淡海真
人起家拜式部少丞累遷寶字中授從五位下
歷式部少輔參河美作守八年被充造池使往
近江國修造波池時惠美仲麻呂適自宇治走
據近江先遣使者調發兵馬三船在勢多與使

判官佐伯宿祢三野共捉縛賊使及同惡之徒
尋將軍日下部宿祢子麻呂佐伯宿祢伊達等
卒數百騎而至燒斷勢多橋以故賊不得渡江
奔高嶋郡以功授正五位上勳三等除近江介
遷中務大輔兼侍從尋補東山道巡按使出而
採訪事畢復奏昇降不愷頗乖朝旨有勅讓
責之出為大宰少貳遷刑部大輔歷大判事太
學頭兼文章博士寶龜未授從四位下拜刑部

卿兼因幡守卒時年六十四○癸丑勅曰釋
教深遠傳其道者緇徒是也天下安寧蓋亦由
其神力矣然則惟僧惟尼有德有行自非哀顯
何以弘道且仰所司擇其修行傳燈無厭倦者
景迹齒名具注申送又勅造宮之務事弗獲
已所役之夫且給其功於是和雇諸國百姓三
十一万四千一人○甲寅從五位下賀茂朝臣人
麻呂為齋宮頭○丁巳勅曰夫正統者國家

之資水旱之備也而比年國司苟貪利潤費用
各衆官物減耗倉廩不實職此之由且自今已
後嚴加禁止其國司如有二人犯用餘官同坐
並解見在求不叙用贓物令共填納不在免死
逢赦限遞相檢察勿為違犯其郡司和許亦同
國司○辛酉土左國貢調愆期其物亦惡勅國
司目已上並解見在○壬戌外從五位下高篠
連廣浪為左大史從五位下藤原朝臣真就為

大學頭外從五位下井上直牛養為主計助外
從五位下伊藤志臣真成為主船正從四位下
安倍朝臣東人為刑部卿從五位上多朝臣犬
養為大輔從五位下巨勢朝臣家成為主殿頭
從五位下坂本朝臣大足為官奴正從五位下
甘南備真人繼成為右京亮從五位下石浦王
為主馬頭從五位下三嶋真人太陽坐為參河
介從五位下笠朝臣雄宗為能登守從五位下

藤原朝臣宗繼為因幡守外從五位下大村直
池麻呂為少從五位下布勢朝臣大海為美作
介授正八位下三野臣廣主外從五位下以貢
獻也○八月癸亥朔右京人土師宿祢淡海其
姊諸主等改本姓賜秋篠宿祢○己巳授從四
位上藤原朝臣雄依正四位下從四位下石川
朝臣豐人安倍朝臣東人佐伯宿祢久良麻呂
並從四位上從五位下藤原朝臣是人藤原朝臣

雄友藤原朝臣内麻呂並從五位上外從五位
下朝原忌寸道永正六位上多治比真人國成
笠朝臣江人並從五位下○丙子從五位上多
治比真人濱成為右中弁從五位上安倍朝臣
廣津麻呂為皇后宮大進外從五位下阿閉間
人臣人足為少進外從五位下林連浦海為大
屬從五位下笠朝臣江人為式部少輔從五位
下大伴宿祢真麻呂為主稅頭從五位下下毛

野朝臣年繼為內掃部正從四位下大伴宿祢
潔足為近衛中將從五位上藤原朝臣內麻呂
為中衛少將外正五位下丹比宿祢真淨為右
衛士佐從五位上藤原朝臣真作為石見守從
五位下石川朝臣宿奈麻呂為周防守授從五
位下羽粟臣翼從五位上正六位上多治比真
人屋嗣從五位下正六位上國中連三成外正
六位上丹波真人足並外從五位下○乙酉授

正七位上大秦公忌寸宅守從五位下以築太
政官院垣也外從五位下土師宿祢公足為隱
岐守○丙戌 天皇行幸平城宮先是朝原內
親王齋居平城至是齋期既竟將向伊勢神宮
故車駕親臨發入○庚寅中納言從三位大伴
宿祢家持死祖父大納言贈從二位安麻呂父
大納言從二位旅人家持天平十七年授從五
位下補宮內少輔歷任內外寶龜初至從四位

續日本紀卷三十八

三十四

下左中弁兼式部負外大輔十一年拜參議歷
 左右木弁尋授從三位坐氷上川繼反事免移
 京外有詔宥罪復參議春宮大夫以本官出為
 陸奥按察使居無幾拜中納言春宮大夫如故
 死後二十餘日其屍未葬大伴繼人竹良等殺
 種繼事發覺下獄案驗之事連家持等由是追
 除名其息末主等並家流焉○九月乙未地震
 ○己亥齋内親王向伊勢太神宮百官陪從至

大和國堺而還○庚子行幸水雄岡遊獵授正
 六位上巨勢朝臣嶋人從五位下正六位上池
 原公繩主外從五位下○壬寅河内國言洪水
 汎溢百姓漂蕩或乘船中或寓堤上糧食絕乏
 艱苦良深於是遣使監巡兼加賑給焉○乙卯
 中納言正三位兼式部卿藤原朝臣種繼被賊
 射薨○丙辰車駕至自平城捕獲大伴繼人同
 竹良等黨與數十人推鞠之並皆承伏依法推

斷或斬或流其種繼參議式部卿兼大宰帥正
 三位宇合之孫也神護二年授從五位下除美
 作守稍遷寶龜未補左京大夫兼下總守俄加
 從四位遷左衛士督兼近江按察使延曆初授
 從三位拜中納言兼式部卿三年授正三位
 天皇甚委任之中外之事皆取決焉初首建議
 遷都長岡宮室草創百官未就匠手役夫日夜
 兼作至於行幸平城太子及右大臣藤原朝臣

是公中納言種繼等並為留守照炬催檢燭下
 被傷明日薨於弟時年四十九 天皇甚悼惜
 之詔贈正一位左大臣○己未造東大寺長官
 內藏頭從四位下石上朝臣家成為兼衛門權
 督兵部少輔美作守正五位上藤原朝臣雄友
 為兼左衛士權叔○辛酉以從五位下佐伯宿祿
 葛城為左中辨從五位下百濟王夾孫為出羽
 守近衛少將從五位下紀朝臣兄原為備前介

冬十月甲子左降從四位下吉備朝臣泉佐
 渡守從五位下藤原朝臣園人為安藝守○
 丑從五位上藤原朝臣是人為長門守○丙寅
 遣使五畿内檢田為班授也○庚午遣中納言
 正三位藤原朝臣小黑麻呂太膳大夫從五位
 上笠王於山科山陵治部卿從四位上壹志濃
 王散位從五位下紀朝臣馬守於田原山陵中
 務大輔正五位上當麻王中衛中將從四位下

紀朝臣古佐美於後佐保山陵以告廢皇太子
 之狀○壬申遠江下總常陸能登等國去七八
 月大風五穀損傷百姓飢饉並遣使賑給之○
 甲戌中衛中將從四位下兼式部大輔但馬守
 紀朝臣古佐美為參議從五位下紀朝臣馬守
 為中務少輔從五位下下毛野朝臣年繼為太
 監物從五位上文室真人子老為玄蕃頭從五
 位上秦忌寸足長為主計頭從五位下石川朝

臣公足為主統頭從五位下縣犬養宿祢伯為
 刑部少輔從四位下大伴宿祢潔足為大藏卿
 外從五位下嶋田臣宮成為右京亮從五位上
 弓削宿祢塙麻呂為造東大寺次官從五位下
 紀朝臣長原為近衛少將備前介如故外從五
 位下池原公繩主為將監從五位下橘朝臣人
 居為中衛少將近江介如故正五位下笠朝臣
 名末呂為右兵衛督皇后宮亮如故外從五位

下白鳥村主元麻呂為武藏大掾從五位上藤
 原朝臣真友為下總守左京大夫右衛士督從
 三位坂上大宿祢荊田麻呂為兼越前守從五
 位上藤原朝臣内麻呂為介從五位下川邊朝
 臣淨長為安藝介○庚辰以善藤法師為律師
 ○辛巳從五位下春階王為遠江守從五位下
 紀朝臣繼成為讚岐介○己丑河内國破壞隄
 防三十處單功二十万七千餘人給糧修築之

續日本紀卷三十一
三十九
○十一月癸巳朔授從四位上石川朝臣垣守
正四位上○庚子能登守從五位下三國真人
廣見坐誣告謀反合斬減死一等配佐渡國○
壬寅祀天神於交野柏原賽宿禰也○甲辰從
五位下平羣朝臣清麻呂為大膳亮外從五位
下麻田連細賦為典藥頭○丙辰授無位藤原
朝臣旅子從二位從五位上笠女王正五位下
○丁巳詔立安殿親王為皇太子大赦天下

高年孝義及鰥寡孤獨不能自存者並加賑恤
焉是日授從四位下紀朝臣古佐美從四位上
正五位下大中臣朝臣諸魚笠朝臣名末呂並
正五位上從五位上文室真人子老正五位下
佐伯宿祢老從五位上外從五位下津連真道
正六位上藤原朝臣仲成藤原朝臣縵麻呂紀
朝臣揖長坂上大宿祢田村麻呂並從五位下
外從五位下上毛野公我入池原公繩主並外

續日本紀卷三十八
四十
從五位上又以右大弁從三位兼播磨守石川朝臣名足近衛大將從三位兼中宮大夫常陸守紀朝臣松守並為中納言大納言中務卿正三位藤原朝臣繼繩為兼皇太子傅太外記從五位下朝原忌寸道永左兵衛佐從五位下津連真道並為學子參議從四位上紀朝臣古佐美為春宮大夫中衛中將式部大輔但馬守如故從五位上安倍朝臣口廣津麻呂為亮皇后

宮少進常陸大掾如故○庚子詔賀茂上神社充愛宕郡封各十戶○十一月辛未近江國人從七位下勝首麻呂起去二月迄十月所進役夫惣三方六千餘人以私糧給之以勞授外從五位下而讓其父真公有勅許之○甲申故遠江介從五位下菅原宿祢古人男四人給衣糧令勤學業以其父侍讀之勞也

續日本紀卷第三十八終

