

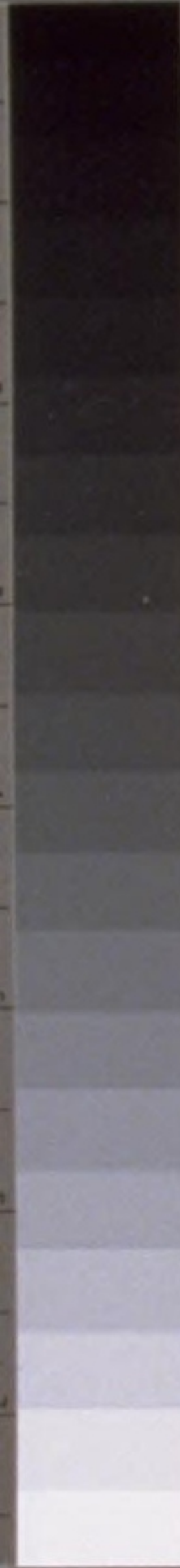


甲陽軍鑑 35冊 WA32-1

寶書圖書

WA 32
1
19

甲陽軍鑑卷第三十九



19-001

国立国会図書館



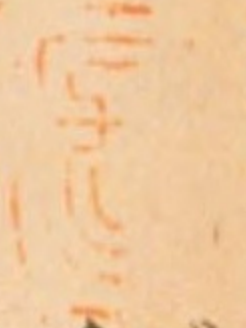
甲陽軍鑑 35冊 WA32-1



19-002

国立国会図書館

甲陽軍鑑卷第十九回録



氏之ね 信玄申仰しくつらき

のちへ ねと物 弁一やのみとみん

とんりんの事

公事 弁せり用らま

夫人とんやとよまや 村てん尻

とんりんの事

信玄 弁や

とんりんの事

丁の信玄 弁やとんりんの事

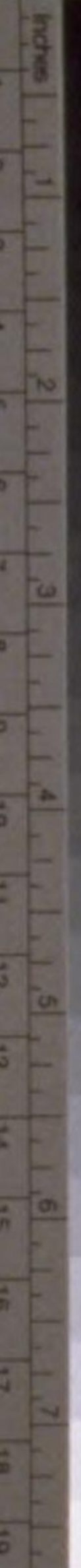


氏康の御書
氏康の御書
信玄の御書
信玄の御書
信玄の御書
信玄の御書
信玄の御書
信玄の御書
信玄の御書
信玄の御書



永福十一 戊辰年五月十一日 今川氏直

今川氏直の御書
今川氏直の御書
今川氏直の御書
今川氏直の御書
今川氏直の御書
今川氏直の御書
今川氏直の御書
今川氏直の御書
今川氏直の御書
今川氏直の御書



物とゆりそり人御とに百々人々を信言と
いふあはれいふことありてはさしなく氏とす
しから大御の年を定むことそのそ成好はし
て信言の大御の年を定むこととすれはさしなく
しはと甲御の年を定むことありてはさしなく
しはと今川氏とす武田信玄の甲御
くつりや信言の年を定むこととす人々
人百姓も交りしりゆりゆりおのり人々
しはと今川氏とす武田信玄の甲御
くつりや信言の年を定むこととす人々
人百姓も交りしりゆりゆりおのり人々

ら浦らまつののしはと今川氏の
しはと今川氏とす武田信玄の甲御
くつりや信言の年を定むこととす人々
人百姓も交りしりゆりゆりおのり人々
しはと今川氏とす武田信玄の甲御
くつりや信言の年を定むこととす人々
人百姓も交りしりゆりゆりおのり人々
しはと今川氏とす武田信玄の甲御
くつりや信言の年を定むこととす人々
人百姓も交りしりゆりゆりおのり人々

甲陽軍鑑 35冊 WA32-1



19-008

国立国会図書館

わきしゝるのさむくしゝるゝゝゝゝ
ゝゝゝゝのゝゝゝゝゝゝゝゝゝゝ
のゝゝゝゝゝゝゝゝゝゝゝゝゝゝ
はゝゝゝゝゝゝゝゝゝゝゝゝゝゝ
やゝゝゝゝゝゝゝゝゝゝゝゝゝゝ

ちゝゝゝゝゝゝゝゝゝゝゝゝゝゝ

あゝゝゝゝゝゝゝゝゝゝゝゝゝゝ

あゝゝゝゝゝゝゝゝゝゝゝゝゝゝ



相又丁のあはれなりけり今川家より夫
のやのあはれを列しけりよ
のあはれを列しけりよ
のあはれを列しけりよ
のあはれを列しけりよ
のあはれを列しけりよ
のあはれを列しけりよ
のあはれを列しけりよ
のあはれを列しけりよ
のあはれを列しけりよ
のあはれを列しけりよ

一 法言のあはれなりけり今川家
のあはれを列しけりよ
のあはれを列しけりよ
のあはれを列しけりよ
のあはれを列しけりよ
のあはれを列しけりよ
のあはれを列しけりよ
のあはれを列しけりよ
のあはれを列しけりよ
のあはれを列しけりよ



甲陽軍鑑 35冊 WA32-1



19-023

国立国会図書館

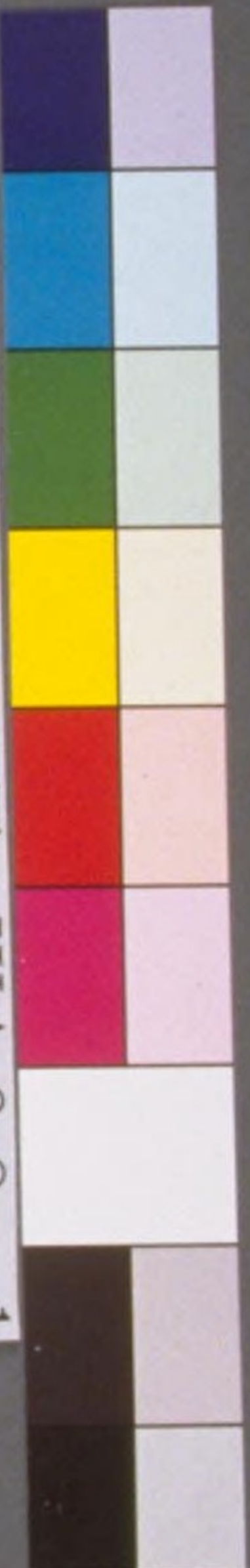


甲陽軍鑑 35冊 WA32-1



19-027

国立国会図書館



甲陽軍鑑 35冊 WA32-1



19-034

国立国会図書館

