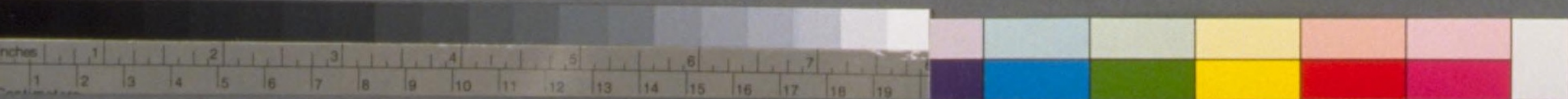


平田篤胤手簡 1軸 WA25-12

00-01



WA 25
12



平田篤胤手簡 1軸 WA 25-12

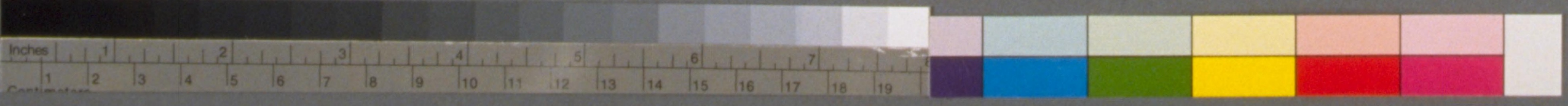
00-02

平田篤胤手簡



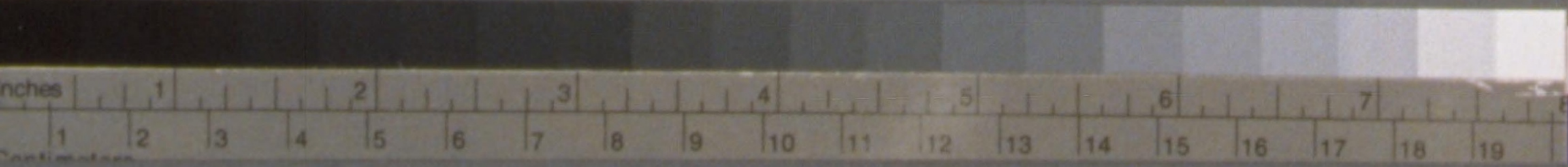
WA 25
12

8-23





平田篤胤

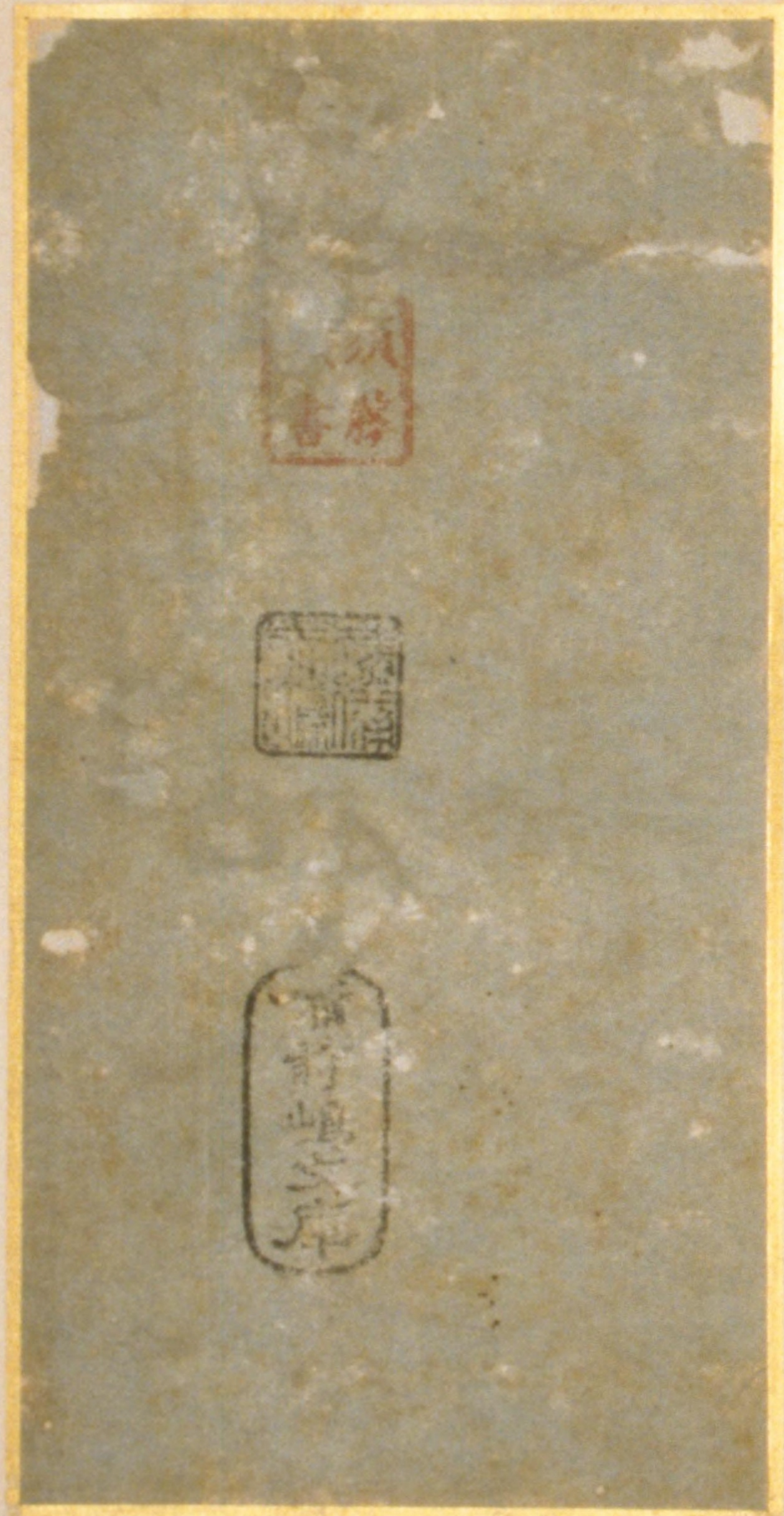


河一はるおれをいげ
 こまがいふまは神
 のえはありあ
 事のたふさる
 秀録といふは
 先師のちよき命の
 讀みおわすの
 志し伝ふ
 我の
 みるまは
 たふさる
 神

ありはるおれは
 ことわざごとくは神
 のことはありあり
 事おのたふやうに
 秀録といふは
 先師のちよき命の
 續きしわがもの
 ありはるごとく
 みるごとくは
 たふやうに
 ことわざごとくは神
 の續きしわがもの
 はるごとくは
 ことわざごとくは
 ありはるごとくは

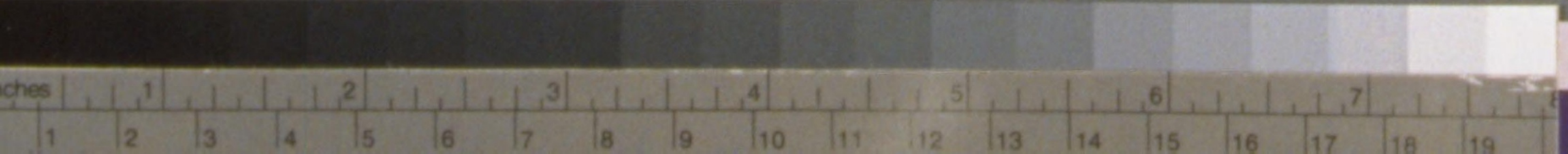
此一紙には我々先人此筆跡ありて去は去し天
 保の初免頃子屋代弘賢翁より此を或人此歌
 本依り此意を如何と問おこりき多る小答へ
 られ多るれ正時しぬ袋緒もて物書記居られ
 るる時本是はそれ後その筆少て加れと依也
 然依字此去破須藤茂俊ぬしこのふを得らき多
 る事本依り此よし書付てと言依り後りかく
 れ年時をば意の三年と云年二月七日

平田淡胤



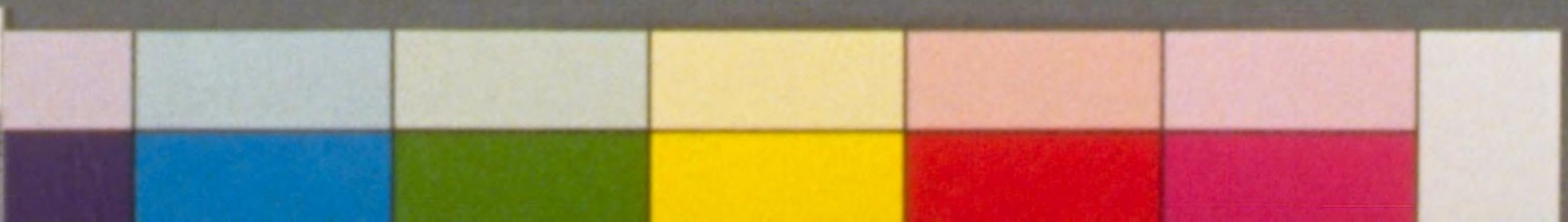
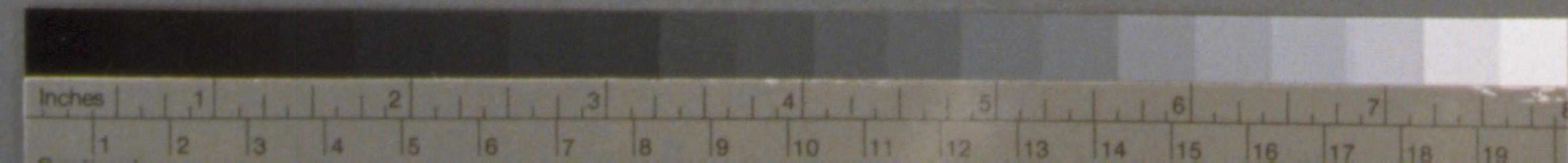
此一紙は我々先人此筆跡を大は去し天
 保の初免頃子屋代弘賢翁より此を或人此歌
 本依り此意を如何と問おこしき多る小答へ
 られ多るれ正時しめ袋緒もて物書記居られ
 多る時亦是はそれ信その筆小て加れと依也
 然依字此大政須藤茂俊也しりふ空得らき多
 留事亦依り此よし書付てと言依り信り加く
 元年時を以て意の三年と云年二月七日

平田淡胤



平田篤胤手簡 1軸 WA25-12

00-08



国立国会図書館