

|             |      |            |        |        |
|-------------|------|------------|--------|--------|
| 幼年學校生徒      | 三十錢  | 官候         | 醫官候補生  | 三圓九十九錢 |
| 要塞砲兵幹部練習所生徒 | 八十七錢 | 補生         | 藥劑官候補生 | 三圓九十九錢 |
| 砲兵工廠生徒      | 八十七錢 | 獸醫部講習生     |        | 八圓     |
| 學生諸工生徒      | 四十二錢 | 陸地測量部修技所生徒 |        | 六圓     |

○豫備見習士官ノ給料ハ本表見習士官ノ金額ヲ給ス

第五表

|           |        |          |        |
|-----------|--------|----------|--------|
| 步兵、騎、砲兵曹長 | 六圓八十七錢 | 憲兵下士上等兵  | 月額     |
| 工、重砲兵     | 五圓八十八錢 | 砲兵監護     | 月額     |
| 工、重砲兵一等軍曹 |        | 砲兵諸工長同下長 | 四圓八十六錢 |
| 工、重砲兵二等軍曹 |        | 砲兵工長同下長  |        |
| 工、重砲兵三等軍曹 |        | 砲兵隊附下士   |        |
| 工、重砲兵四等軍曹 |        | 砲兵隊長以下   |        |
| 工、重砲兵五等軍曹 |        | 砲兵隊員     |        |
| 工、重砲兵六等軍曹 |        | 砲兵隊員     |        |
| 工、重砲兵七等軍曹 |        | 砲兵隊員     |        |
| 工、重砲兵八等軍曹 |        | 砲兵隊員     |        |
| 工、重砲兵九等軍曹 |        | 砲兵隊員     |        |
| 工、重砲兵十等軍曹 |        | 砲兵隊員     |        |

第六表

|             |        |      |   |       |
|-------------|--------|------|---|-------|
| 步兵、騎、砲兵二等軍曹 | 五圓三十四錢 | 建築計  | 卒 | 五圓三十錢 |
| 步兵、騎、砲兵三等軍曹 |        | 會計   | 卒 |       |
| 步兵、騎、砲兵四等軍曹 |        | 守    | 卒 |       |
| 步兵、騎、砲兵五等軍曹 |        | 卒    |   |       |
| 步兵、騎、砲兵六等軍曹 |        | 卒    |   |       |
| 步兵、騎、砲兵七等軍曹 |        | 卒    |   |       |
| 步兵、騎、砲兵八等軍曹 |        | 卒    |   |       |
| 步兵、騎、砲兵九等軍曹 |        | 卒    |   |       |
| 步兵、騎、砲兵十等軍曹 |        | 卒    |   |       |
| 職務増俸        | 三圓九十九錢 | 看會喇建 |   |       |
| 年功加俸        | 七圓四十三錢 | 守計叭築 |   |       |
| 憲兵加俸        | 二圓八十五錢 | 卒卒卒卒 |   |       |
| 外泊加俸        | 九十九錢   |      |   |       |
| 在營加俸        | 六十九錢   |      |   |       |
| 技術加俸        | 六圓九錢   |      |   |       |
|             | 五圓四十九錢 |      |   |       |
|             | 四圓八十六錢 |      |   |       |
|             | 三圓六十六錢 |      |   |       |
|             | 二圓四十三錢 |      |   |       |
|             | 一圓五十三錢 |      |   |       |
|             | 一圓九十二錢 |      |   |       |
|             | 七十五錢   |      |   |       |
|             | 三十三錢   |      |   |       |
|             | 二十四錢   |      |   |       |
|             | 十一錢    |      |   |       |



第七表

|                            |         |        |        |
|----------------------------|---------|--------|--------|
| 四等                         | 三圓三十六錢  | 二圓十三錢  | 九圓二十錢  |
| 五等                         | 三圓      | 三圓八十三錢 | 六圓十三錢  |
| 獸藥                         | 千六百六十四圓 | 八百六十四圓 |        |
| 一<br>等<br>藥<br>劑<br>監<br>監 | 七百八十圓   | 六百三十六圓 | 四百九十二圓 |
| 一<br>等<br>監<br>護           | 五百四十圓   | 四百八十圓  | 四百二十圓  |
| 砲兵<br>上等<br>監<br>護         |         |        | 三百六十圓  |
| 砲兵<br>上等<br>監<br>護         |         |        | 三百圓    |
| 年額                         | 年額      | 年額     | 年額     |
| 甲俸                         | 乙俸      | 丙俸     | 丁俸     |
| 戊俸                         |         |        |        |

第八表

|         |         |
|---------|---------|
| 准士官以上宅料 | 准士官以下宅料 |
| 大將      | 大將      |
| 中將      | 中將      |
| 官名      | 官名      |
| 月額      | 月額      |
| 相曹      | 相曹      |
| 一等當軍    | 一等當軍    |
| 官長      | 官長      |
| 官曹      | 官曹      |
| 一圓九十錢   | 一圓五十錢   |

第九表

|        |        |        |        |        |        |        |        |        |        |
|--------|--------|--------|--------|--------|--------|--------|--------|--------|--------|
| 少相     | 中相     | 大相     | 少相     | 中相     | 大相     | 少相     | 中相     | 大相     | 少相     |
| 兵上等    | 兵上等    | 兵上等    | 兵上等    | 兵上等    | 兵上等    | 兵上等    | 兵上等    | 兵上等    | 兵上等    |
| 當尉     | 當尉     | 當尉     | 當尉     | 當尉     | 當尉     | 當尉     | 當尉     | 當尉     | 當尉     |
| 十二圓五十錢 | 十圓     | 八圓七十五錢 | 七圓五十錢  | 四圓七十五錢 | 四圓     | 三圓五十錢  | 三圓     | 三圓     | 三圓     |
| 二等當軍   | 二等當軍   | 二等當軍   | 二等當軍   | 二等當軍   | 二等當軍   | 二等當軍   | 二等當軍   | 二等當軍   | 二等當軍   |
| 官曹     | 官曹     | 官曹     | 官曹     | 官曹     | 官曹     | 官曹     | 官曹     | 官曹     | 官曹     |
| 一圓二十五錢 |        |        |        |        |        |        |        |        |        |
| 野演習地食料 | 野演習地食料 | 野演習地食料 | 野演習地食料 | 野演習地食料 | 野演習地食料 | 野演習地食料 | 野演習地食料 | 野演習地食料 | 野演習地食料 |
| 一日ノ額   | 一日ノ額   | 一日ノ額   | 一日ノ額   | 一日ノ額   | 一日ノ額   | 一日ノ額   | 一日ノ額   | 一日ノ額   | 一日ノ額   |
| 區      | 區      | 區      | 區      | 區      | 區      | 區      | 區      | 區      | 區      |
| 將官     | 將官     | 將官     | 將官     | 將官     | 將官     | 將官     | 將官     | 將官     | 將官     |
| 十八錢    | 二十四錢   | 二十四錢   | 二十四錢   | 二十四錢   | 二十四錢   | 二十四錢   | 二十四錢   | 二十四錢   | 二十四錢   |
| 上長官    | 上長官    | 上長官    | 上長官    | 上長官    | 上長官    | 上長官    | 上長官    | 上長官    | 上長官    |
| 准士官    | 准士官    | 准士官    | 准士官    | 准士官    | 准士官    | 准士官    | 准士官    | 准士官    | 准士官    |



| 料  | 軍人軍屬         | 三錢                        | 五合 | 入監中ノ者ニシテ力業ニ服セサル者及未決者違警罪ノ爲メ拘留處分ヲ受クル者 |
|----|--------------|---------------------------|----|-------------------------------------|
|    | 檢察處分ノ爲メ留置スル者 | 三錢                        | 五合 |                                     |
| 名  | 稱            | 金額                        | 額  |                                     |
| 服裝 | 手當           | 准士                        | 官  | 八                                   |
| 馬裝 | 手當           | 士                         | 官  | 四                                   |
| 轉科 | 服            | 各兵科ヨリ騎兵科ニ轉スル士官            | 四  | 十八                                  |
| 裝手 | 當            | 騎兵科ヨリ各兵科ニ轉スル士官            | 三  | 十一                                  |
|    |              | 憲兵科ト步兵砲兵工兵輜重兵屯田兵科ト互ニ轉スル士官 | 十  | 五                                   |
|    |              | 屯田兵科ト步兵砲兵工兵輜重兵ト互ニ轉スル士官    | 十  | 五                                   |
| 區分 | 品目           | 名                         | 稱  | 現役或員給與期限                            |
|    |              | 憲兵下副官下士上等兵                |    | 七年                                  |

第十二表

甲廿九

|                 |     |                |        |                                                 |
|-----------------|-----|----------------|--------|-------------------------------------------------|
| 食               |     |                |        | 二神奈川分遣隊ノ賄料ハ東京屯在隊ノ定額ニ長崎分遣隊ノ賄料ハ熊本屯在隊ノ定額ニ依ル<br>第十表 |
| 外居住ノ下兵卒         |     | 一              | 食      |                                                 |
| 輕營倉             | 重營倉 | 二錢             |        |                                                 |
|                 |     | 糧              | 一人一日ノ額 |                                                 |
| 六合              |     | 精米             | 賄料     |                                                 |
| 三錢              |     | 區分             |        |                                                 |
| 入監中ノ者ニシテ力業ニ服スル者 |     | 區分             |        |                                                 |
|                 |     | 食料             | 十六錢    |                                                 |
|                 |     | 夜食料            | 三錢     |                                                 |
|                 |     | 增賄料            | 二錢     |                                                 |
|                 |     | 營内居住ノ下士校舎ニ入學ノ者 |        |                                                 |

甲廿八



| 服       |             |                |               |              |               |            |             |           |          |             |              |                |
|---------|-------------|----------------|---------------|--------------|---------------|------------|-------------|-----------|----------|-------------|--------------|----------------|
| 第 二 種 帽 |             |                |               |              | 立             |            |             |           |          |             |              |                |
| 火工生徒    | 步騎砲工輜重兵隊看護手 | 步騎砲工輜重兵卒鞍木鍛縫靴工 | 步騎砲工輜重兵科士官候補生 | 營內居住監護諸工長同下長 | 營內居住步騎砲工輜重兵下士 | 步騎砲工輜重兵下副官 | 要塞砲兵幹部練習所生徒 | 教導團砲工兵科生徒 | 教導團步兵科生徒 | 步騎砲工輜重兵隊看護手 | 軍樂次長軍樂手樂手補樂生 | 步騎砲工輜重兵科喇叭卒建築卒 |
| 二       | 三           | 三              | 三             | 七            | 四             | 四          | 二           | 十八        | 十六       | 二           | 三            | 七              |
| 年       | 年           | 年              | 年             | 年            | 年             | 年          | 年           | 月         | 月        | 年           | 年            | 年              |
| 二       | 三           | 二              | 四             | 二            | 三             | 一          | 一           | 一         | 一        | 一           | 一            | 一              |
|         |             |                |               |              |               |            | 九           | 六         | 四十二      |             |              | ヶ月             |
|         |             |                |               |              |               |            | 年           | 年         | 年        |             |              |                |

| 被 服          |            |               |              |                |                |             |          |           |             |       |            |               |         |              |
|--------------|------------|---------------|--------------|----------------|----------------|-------------|----------|-----------|-------------|-------|------------|---------------|---------|--------------|
| 第 一 種 帽      |            |               |              |                | 前              |             |          |           |             |       |            |               |         |              |
| 軍樂次長軍樂手樂手補樂生 | 步騎砲工輜重兵下副官 | 營內居住步騎砲工輜重兵下士 | 營內居住監護諸工長同下長 | 步騎砲工輜重兵科喇叭卒建築卒 | 步騎砲工輜重兵卒鞍木鍛縫靴工 | 步騎砲工兵科士官候補生 | 教導團步兵科生徒 | 教導團砲工兵科生徒 | 要塞砲兵幹部練習所生徒 | 憲 下副官 | 步騎砲工輜重兵下副官 | 營內居住步騎砲工輜重兵下士 | 憲兵下士上等兵 | 營內居住監護諸工長同下長 |
| 七            | 四          | 四             | 七            | 三              | 二              | 三           | 十八       | 十六        | 二           | 七     | 四          | 四             | 七       | 七            |
| 年            | 年          | 年             | 年            | 年              | 年              | 年           | 月        | 月         | 年           | 年     | 年          | 年             | 年       | 年            |
| 七            | 一          | 一             | 一            | 一              | 一              | 一           | 一        | 一         | 一           | 一     | 一          | 一             | 一       | 一            |
|              |            |               |              |                |                |             | 九        | 六         | 三           | 六     | 七          | 六             | 三       | 七            |
|              |            |               |              |                |                |             | 年        | 年         | 年           | 年     | 年          | 年             | 年       | 年            |

附冊一

附冊二



| 服                |          |       |            |           |             |            |          |         |                 |                |        |       |          |          |             |
|------------------|----------|-------|------------|-----------|-------------|------------|----------|---------|-----------------|----------------|--------|-------|----------|----------|-------------|
| 肩                |          | 種 衣 袴 |            |           |             |            |          |         |                 |                |        |       |          |          |             |
| 營內居住騎兵隊<br>騎兵科副官 | 營內居住騎兵下士 | 憲兵下副官 | 步騎砲工輜重兵下副官 | 教導團砲工兵科生徒 | 要塞砲兵幹部練習所生徒 | 教導團騎輜重兵科生徒 | 教導團步兵科生徒 | 鞍銃木鍛工生徒 | 步騎砲工輜重兵隊看護手火工生徒 | 步騎砲工輜重兵科副官卒建築卒 | 幼年學校生徒 | 鞍木鍛鐵工 | 步騎砲工輜重兵卒 | 衛生部士官候補生 | 步騎砲工兵科士官候補生 |
| 七                | 四        | 四     | 七          | 二十        | 十八          | 十六         | 三        | 二       | 七               | 三              | 三      | 四     | 三        | 四        | 三           |
| 年                | 年        | 年     | 年          | 月         | 月           | 月          | 年        | 年       | 年               | 年              | 年      | 年     | 年        | 年        | 年           |
| 一                | 一        | 一     | 一          | 一         | 一           | 一          | 一        | 一       | 三               | 二              | 三      | 三     | 三        | 四        | 四           |

甲三十三

| 大 被          |               |              |         |            |       |            |       |           |             |            |          |        |          |         |  |  |  |
|--------------|---------------|--------------|---------|------------|-------|------------|-------|-----------|-------------|------------|----------|--------|----------|---------|--|--|--|
| 第            |               | 軍 衣 袴        |         | 正 衣 袴      |       | 種 二 第      |       |           |             |            |          |        |          |         |  |  |  |
| 營內居住監護諸工長同下長 | 營內居住步騎砲工輜重兵下士 | 軍樂次長軍樂手樂手補樂生 | 憲兵下士上等兵 | 步騎砲工輜重兵下副官 | 憲兵下副官 | 步騎砲工輜重兵下副官 | 憲兵下副官 | 教導團砲工兵科生徒 | 要塞砲兵幹部練習所生徒 | 教導團騎輜重兵科生徒 | 教導團步兵科生徒 | 幼年學校生徒 | 衛生部士官候補生 | 鞍銃木鍛工生徒 |  |  |  |
| 七            | 四             | 七            | 四       | 七          | 四     | 七          | 四     | 二十        | 十八          | 十六         | 三        | 三      | 四        | 三       |  |  |  |
| 年            | 年             | 年            | 年       | 年          | 年     | 年          | 年     | 月         | 月           | 月          | 年        | 年      | 年        | 年       |  |  |  |
| 六            | 四             | 六            | 三       | 五          | 一     | 一          | 二     | 二         | 二           | 二          | 三        | 三      | 三        | 二       |  |  |  |
|              |               |              |         |            |       | 五          |       |           |             |            |          | 年      |          |         |  |  |  |

甲三十三



| 被     |            |               |                                                           |                                               |             |          |      |          |            |                          |
|-------|------------|---------------|-----------------------------------------------------------|-----------------------------------------------|-------------|----------|------|----------|------------|--------------------------|
| 夏     |            |               |                                                           |                                               |             |          |      |          |            |                          |
| 袴     |            |               |                                                           |                                               |             |          |      |          |            |                          |
| 憲兵下副官 | 步騎砲工輜重兵下副官 | 營內居住步騎砲工輜重兵下士 | 憲兵下士上等兵<br>軍樂次長軍樂手樂手補樂生<br>營內居住監護諸工長同下長<br>步騎砲工輜重兵科喇叭卒建築卒 | 步騎砲工輜重兵卒鞍木鍛靴工<br>步騎砲工兵科士官候補生<br>幼年學校生徒鞍銃木鍛工生徒 | 步騎砲工輜重兵隊看護手 | 衛生部士官候補生 | 火工生徒 | 教導團步兵科生徒 | 教導團騎輜重兵科生徒 | 教導團砲工兵科生徒<br>要塞砲兵幹部練習所生徒 |
| 七年    | 四年         | 四年            | 七年                                                        | 三年                                            | 二年          | 四年       | 二年   | 十六年      | 十八年        | 二十年                      |
| 五     | 三          | 五             | 七                                                         | 四                                             | 二           | 四        | 三    | 二        | 三          | 三                        |

甲三十五

| 大            |          |                             |                                                              |                                               |                 |          |          |            |                          |
|--------------|----------|-----------------------------|--------------------------------------------------------------|-----------------------------------------------|-----------------|----------|----------|------------|--------------------------|
| 章            |          |                             |                                                              |                                               |                 |          |          |            |                          |
| 覆            |          |                             |                                                              |                                               |                 |          |          |            |                          |
| 日            |          |                             |                                                              |                                               |                 |          |          |            |                          |
| 騎兵兵卒騎兵科士官候補生 | 教導團騎兵科生徒 | 步騎砲工輜重兵下副官<br>營內居住步騎砲工輜重兵下士 | 憲兵下副官下士上等兵<br>軍樂次長軍樂手樂手補樂生<br>營內居住監護諸工長同下長<br>步騎砲工輜重兵科喇叭卒建築卒 | 步騎砲工輜重兵卒鞍木鍛靴工<br>步騎砲工兵科士官候補生<br>幼年學校生徒鞍銃木鍛工生徒 | 步騎砲工輜重兵隊看護手火工生徒 | 衛生部士官候補生 | 教導團步兵科生徒 | 教導團騎輜重兵科生徒 | 教導團砲工兵科生徒<br>要塞砲兵幹部練習所生徒 |
| 三年           | 十八年      | 四年                          | 七年                                                           | 三年                                            | 二年              | 四年       | 十六年      | 十八年        | 二十年                      |
| 一            | 一        | 二                           | 二                                                            | 二                                             | 二               | 二        | 二        | 二          | 二                        |

甲三十四

六  
年



| 服               |     | 被 |   | 小              |   | 下 |   | 服 |      |
|-----------------|-----|---|---|----------------|---|---|---|---|------|
| 布               |     | 襟 |   | 襟              |   | 襟 |   | 覆 |      |
| 教導團騎輜重兵科生徒      | 十八月 | 二 | 二 | 衛內居住步騎砲工輜重兵下副官 | 四 | 年 | 十 | 三 | 四十二年 |
| 教導團步兵科生徒        | 十六月 | 二 | 二 | 營內居住步騎砲工輜重兵下副官 | 四 | 年 | 一 | 一 | 四十二年 |
| 步騎砲工輜重兵隊看護手火工生徒 | 二年  | 二 | 二 | 營內居住步騎砲工輜重兵下副官 | 四 | 年 | 一 | 一 | 四十二年 |
| 衛生部士官候補生        | 四年  | 四 | 七 | 營內居住步騎砲工輜重兵下副官 | 四 | 年 | 一 | 一 | 四十二年 |
| 營內居住樂手補樂生       | 七年  | 七 | 三 | 營內居住步騎砲工輜重兵下副官 | 四 | 年 | 一 | 一 | 四十二年 |
| 步騎砲工輜重兵卒鞍木鍛縫靴工  | 三年  | 三 | 三 | 營內居住步騎砲工輜重兵下副官 | 四 | 年 | 一 | 一 | 四十二年 |
| 步騎砲工兵科士官候補生     | 三年  | 三 | 三 | 營內居住步騎砲工輜重兵下副官 | 四 | 年 | 一 | 一 | 四十二年 |
| 幼年學校生徒鞍銃木鍛工生徒   | 三年  | 三 | 三 | 營內居住步騎砲工輜重兵下副官 | 四 | 年 | 一 | 一 | 四十二年 |
| 憲兵下副官下士上等兵      | 七年  | 七 | 一 | 營內居住步騎砲工輜重兵下副官 | 四 | 年 | 一 | 一 | 四十二年 |

甲三十七

| 服                |     | 外 |   |
|------------------|-----|---|---|
| 套                |     | 外 |   |
| 憲兵下副官下士上等兵       | 七十年 | 二 | 二 |
| 營內居住監護諸工長同下長     | 四八年 | 二 | 二 |
| 營外居住步騎砲工輜重兵下副官   | 四八年 | 二 | 二 |
| 火工生徒             | 三八年 | 二 | 二 |
| 鞍銃木鍛工生徒          | 三八年 | 二 | 二 |
| 營內居住步騎砲工輜重兵下副官下士 | 四八年 | 二 | 二 |
| 步騎砲工輜重兵卒         | 三八年 | 二 | 二 |
| 鞍木鍛縫靴工           | 三八年 | 二 | 二 |
| 步騎砲工兵科士官候補生      | 三八年 | 二 | 二 |
| 幼年學校生徒           | 三八年 | 二 | 二 |
| 步騎砲工輜重兵隊看護手      | 二八年 | 二 | 二 |
| 教導團步兵科生徒         | 十六月 | 一 | 一 |
| 教導團騎輜重兵科生徒       | 十八月 | 一 | 一 |
| 軍樂次長軍樂手樂手補樂生     | 二十月 | 一 | 一 |
| 要塞砲兵幹部練習所生徒      | 二十月 | 一 | 一 |
| 步騎砲工輜重兵科喇叭卒建築卒   | 七   | 一 | 一 |
| 衛生部士官候補生         | 四   | 一 | 一 |

甲三十六



| 小 被 小 服                  |                |                  |              |                                                |           |          |             |      |          |            |                          |
|--------------------------|----------------|------------------|--------------|------------------------------------------------|-----------|----------|-------------|------|----------|------------|--------------------------|
| 冬 襦 袴 袴 袴 袴 袴 袴 袴 袴 袴    |                |                  |              |                                                |           |          |             |      |          |            |                          |
| 白下著                      |                |                  |              |                                                |           |          |             |      |          |            |                          |
| 教導團砲工兵科生徒<br>要塞砲兵幹部練習所生徒 | 營內居住步騎砲工輜重兵下副官 | 營內居住步騎砲工輜重兵下副官下士 | 營內居住監護諸工長同下長 | 步騎砲工輜重兵卒鞍木鍛縫靴工<br>步騎砲工兵科士官候補生<br>幼年學校生徒鞍銃木鍛工生徒 | 營內居住樂手補樂生 | 衛生部士官候補生 | 步騎砲工輜重兵隊看護手 | 火工生徒 | 教導團步兵科生徒 | 教導團騎輜重兵科生徒 | 教導團砲工兵科生徒<br>要塞砲兵幹部練習所生徒 |
| 二十月                      | 四年             | 四年               | 七年           | 三年                                             | 七年        | 四年       | 二年          | 二年   | 十六月      | 十八月        | 二十月                      |
| 二                        | 四              | 四                | 七            | 四                                              | 八         | 五        | 三           | 三    | 三        | 三          | 三                        |

申三十八

| 小 被 小 服                 |                  |                 |          |            |                          |                  |              |                                                |           |          |      |
|-------------------------|------------------|-----------------|----------|------------|--------------------------|------------------|--------------|------------------------------------------------|-----------|----------|------|
| 夏 袴 袴 袴 袴 袴 袴 袴 袴 袴 袴 袴 |                  |                 |          |            |                          |                  |              |                                                |           |          |      |
| 夏                       |                  |                 |          |            |                          |                  |              |                                                |           |          |      |
| 營內居住監護諸工長同下長            | 營內居住步騎砲工輜重兵下副官下士 | 營內居住步騎砲工輜重兵隊看護手 | 教導團步兵科生徒 | 教導團騎輜重兵科生徒 | 教導團砲工兵科生徒<br>要塞砲兵幹部練習所生徒 | 營內居住步騎砲工輜重兵下副官下士 | 營內居住監護諸工長同下長 | 步騎砲工輜重兵卒鞍木鍛縫靴工<br>步騎砲工兵科士官候補生<br>幼年學校生徒鞍銃木鍛工生徒 | 營內居住樂手補樂生 | 衛生部士官候補生 | 火工生徒 |
| 四年                      | 七年               | 三年              | 十六月      | 十八月        | 二十月                      | 四年               | 七年           | 三年                                             | 七年        | 四年       | 二年   |
| 四                       | 十                | 六               | 二        | 三          | 四                        | 八                | 四            | 六                                              | 八         | 四        | 四    |

申三十九



| 小         |         | 被    |        | 服      |               |
|-----------|---------|------|--------|--------|---------------|
| 套         | 手       | 製    | 革      | 下      | 袴             |
| 士官學校步兵科生徒 | 鞍銃本鍛工生徒 | 火工生徒 | 幼年學校生徒 | 山砲隊砲兵卒 | 野戰砲兵聯隊本部附砲兵下士 |
| 十八月       | 三年      | 三年   | 三年     | 三年     | 七年            |
| 二         | 六       | 六    | 十二     | 十一     | 三             |

| 小        |               | 被       |             | 服        |        |
|----------|---------------|---------|-------------|----------|--------|
| 套        | 手             | 製       | 革           | 下        | 袴      |
| 教導團砲兵科生徒 | 野戰砲兵聯隊本部附砲兵下士 | 野砲隊砲兵下士 | 校團附營內居住砲兵下士 | 營內居住砲兵下士 | 野砲隊砲兵卒 |
| 二十月      | 四年            | 四年      | 七年          | 四年       | 三年     |
| 三        | 四             | 四       | 七           | 八        | 四      |



| 小 被 服           |   |   |                |   |   |                     |   |                |   |                 |   |
|-----------------|---|---|----------------|---|---|---------------------|---|----------------|---|-----------------|---|
| 靴 長 半           |   |   | 靴 兵 工          |   |   | 紐 六                 |   |                |   |                 |   |
| 騎兵卒騎兵科士官候補生     |   |   | 工兵科喇叭卒建築卒      |   |   | 火工生徒                |   | 步砲(要塞)兵隊看護手    |   | 幼年學校生徒鞍銃木鍛工生徒   |   |
| 營內居住砲輜重兵蹄鐵工長同下長 |   |   | 營內居住工兵下士       |   |   | 士官學校砲兵科生徒           |   | 營內居住工兵下士       |   | 工兵兵卒工兵科士官候補生    |   |
| 營內居住砲輜重兵蹄鐵工長同下長 |   |   | 教導團工兵科生徒       |   |   | 營內居住砲(野戰)輜重兵下副官騎兵下士 |   | 營內居住砲(野戰)輜重兵下士 |   | 營內居住砲輜重兵蹄鐵工長同下長 |   |
| 營內居住砲輜重兵蹄鐵工長同下長 |   |   | 營內居住砲(野戰)輜重兵下士 |   |   | 營內居住砲(野戰)輜重兵下副官騎兵下士 |   | 營內居住砲(野戰)輜重兵下士 |   | 營內居住砲輜重兵蹄鐵工長同下長 |   |
| 騎兵兵卒騎兵科士官候補生    |   |   | 教導團工兵科生徒       |   |   | 營內居住砲(野戰)輜重兵下副官騎兵下士 |   | 營內居住砲(野戰)輜重兵下士 |   | 營內居住砲輜重兵蹄鐵工長同下長 |   |
| 三               | 七 | 四 | 七              | 四 | 二 | 七                   | 三 | 四              | 十 | 八               | 三 |
| 年               | 年 | 年 | 年              | 年 | 年 | 年                   | 年 | 年              | 年 | 年               | 年 |
| 三               | 十 | 八 | 七              | 四 | 六 | 二                   | 十 | 十              | 二 | 一               | 六 |
|                 |   |   |                |   |   |                     |   |                |   |                 |   |

甲四十三

| 小 被 服         |   |   |                       |   |   |                   |   |                  |   |                 |   |
|---------------|---|---|-----------------------|---|---|-------------------|---|------------------|---|-----------------|---|
| 備 豫           |   |   | 靴 短                   |   |   | 短 靴               |   | 手 套 製            |   | 青 函 館           |   |
| 砲(野戰)工輜重兵隊看護手 |   |   | 要塞砲兵幹部練習所生徒           |   |   | 衛士部士官候補生          |   | 樂手補樂士步砲(要塞)兵科喇叭卒 |   | 步砲(要塞)兵兵卒鞍木鍛縫工  |   |
| 要塞砲兵幹部練習所生徒   |   |   | 要塞砲兵隊要塞砲兵幹部練習所附火工長同下長 |   |   | 營內居住砲兵監護鞍銃木鍛工長同下長 |   | 營內居住砲(要塞)兵下士     |   | 營內居住步砲(要塞)工兵下副官 |   |
| 砲(野戰)工輜重兵隊看護手 |   |   | 要塞砲兵幹部練習所生徒           |   |   | 衛士部士官候補生          |   | 樂手補樂士步砲(要塞)兵科喇叭卒 |   | 步砲(要塞)兵兵卒鞍木鍛縫工  |   |
| 要塞砲兵幹部練習所生徒   |   |   | 要塞砲兵隊要塞砲兵幹部練習所附火工長同下長 |   |   | 營內居住砲兵監護鞍銃木鍛工長同下長 |   | 營內居住砲(要塞)兵下士     |   | 營內居住步砲(要塞)工兵下副官 |   |
| 砲(野戰)工輜重兵隊看護手 |   |   | 要塞砲兵幹部練習所生徒           |   |   | 衛士部士官候補生          |   | 樂手補樂士步砲(要塞)兵科喇叭卒 |   | 步砲(要塞)兵兵卒鞍木鍛縫工  |   |
| 二             | 二 | 四 | 七                     | 三 | 七 | 四                 | 四 | 三                | 四 | 一               | 一 |
| 年             | 年 | 年 | 年                     | 年 | 年 | 年                 | 年 | 年                | 年 | 年               | 年 |
| 七             | 六 | 五 | 三                     | 十 | 二 | 二                 | 三 | 六                | 八 | 一               | 一 |
|               |   |   |                       |   |   |                   |   |                  |   |                 |   |

甲四十二



| 小                 |   | 被  |   | 服  |   |
|-------------------|---|----|---|----|---|
| 靴                 | 長 | 靴  | 長 | 靴  | 長 |
| 廣兵科喇叭卒            |   |    |   |    |   |
| 教導團騎兵科生徒          |   |    |   |    |   |
| 野戰砲兵隊附校團附火工長同下長   |   |    |   |    |   |
| 砲(野戰)輜重兵科喇叭卒      |   |    |   |    |   |
| 砲(野戰)輜重兵卒砲兵科士官候補生 |   |    |   |    |   |
| 教導團砲兵科生徒          |   |    |   |    |   |
| 教導團輜重兵科生徒         |   |    |   |    |   |
| 幼年學校生徒            |   |    |   |    |   |
| 火工生徒              |   |    |   |    |   |
| 鞍銃木鍛工生徒           |   |    |   |    |   |
| 營內居住砲兵(野戰)輜重兵下副官  |   |    |   |    |   |
| 營內居住砲兵下士          |   |    |   |    |   |
| 營內居住砲兵蹄鐵工長同下長     |   |    |   |    |   |
| 廣兵兵卒廣兵科士官候補生      |   |    |   |    |   |
| 七                 | 年 | 七  | 年 | 三  | 年 |
| 十八                | 月 | 十八 | 月 | 十八 | 月 |
| 十二                |   | 十五 |   | 十二 |   |
| 七                 |   | 七  |   | 七  |   |
| 五                 |   | 四  |   | 四  |   |
| 二                 |   | 二  |   | 二  |   |
| 一                 |   | 一  |   | 一  |   |
| 四                 |   | 四  |   | 四  |   |
| 四                 |   | 四  |   | 四  |   |
| 七                 |   | 七  |   | 七  |   |
| 三                 |   | 三  |   | 三  |   |

甲四十四

| 小                     |   | 被  |   | 服  |   |
|-----------------------|---|----|---|----|---|
| 靴                     | 長 | 靴  | 長 | 靴  | 長 |
| 騎兵喇叭卒                 |   |    |   |    |   |
| 教導團騎兵科生徒              |   |    |   |    |   |
| 士官學校步砲工兵科生徒           |   |    |   |    |   |
| 營內居住步砲(要塞)工兵下副官       |   |    |   |    |   |
| 步丁兵見習士官               |   |    |   |    |   |
| 見習警官見習樂隊官             |   |    |   |    |   |
| 營內居住步砲(要塞)工兵下士        |   |    |   |    |   |
| 軍樂次長軍樂手               |   |    |   |    |   |
| 營內居住砲兵監講鞍銃木鍛工長同下長     |   |    |   |    |   |
| 要塞砲兵隊要塞砲兵幹部練習所附火工長同下長 |   |    |   |    |   |
| 步砲(要塞)工兵兵卒            |   |    |   |    |   |
| 騎砲(野戰)輜重兵隊看護手         |   |    |   |    |   |
| 步砲(要塞)工兵科喇叭卒建築卒樂手補樂生  |   |    |   |    |   |
| 教導團工兵科生徒              |   |    |   |    |   |
| 要塞砲兵幹部練習所生徒           |   |    |   |    |   |
| 七                     | 年 | 七  | 年 | 三  | 年 |
| 十八                    | 月 | 十八 | 月 | 十八 | 月 |
| 二                     |   | 二  |   | 二  |   |
| 一                     |   | 一  |   | 一  |   |
| 四                     |   | 四  |   | 四  |   |
| 四                     |   | 四  |   | 四  |   |
| 七                     |   | 七  |   | 七  |   |
| 一                     |   | 一  |   | 一  |   |
| 四                     |   | 四  |   | 四  |   |
| 四                     |   | 四  |   | 四  |   |
| 七                     |   | 七  |   | 七  |   |
| 三                     |   | 三  |   | 三  |   |

甲四十五



| 小 被 服              |             |
|--------------------|-------------|
| 靴                  | 下           |
| 營內居住騎砲(野戰)輜重兵下副官下士 | 四 年 六 十 四   |
| 營內居住騎砲輜重兵蹄鐵工長同下長   | 七 年 百 十 二   |
| 野戰砲兵隊附校團附火工長同下長    |             |
| 騎砲(野戰)輜重兵兵卒        | 三 年 四 十 八   |
| 騎砲兵科士官候補生          |             |
| 幼年學校生徒             |             |
| 教導團騎砲重兵科生徒         | 十 八 月 二 十 七 |
| 教導團砲兵科生徒           | 二 十 月 二 十 九 |
| 火工生徒               | 二 年 二 十 四   |
| 鞍銃木鍛工生徒            | 三 年 四 十     |
| 士官學校歩工兵科生徒         | 十 八 月 十     |
| 青森                 | 四 年 四 十     |
| 函館                 | 七 年 七 十     |
| 屯在                 | 三 年 三 十     |
| 歩兵隊看護手             | 二 年 二 十     |

甲四十七

| 小 被 服                  |           |
|------------------------|-----------|
| 靴                      | 麻 製 脚 絆   |
| 步砲(要塞)工兵隊看護手           | 二 年 四     |
| 鞍木鍛鐵靴工                 | 三 年 三     |
| 歩工兵科士官候補生              | 三 年 五     |
| 幼年學校生徒                 | 三 年 二     |
| 火工生徒                   | 二 年 一     |
| 鞍銃木鍛工生徒                | 三 年 一     |
| 教導團歩兵科生徒               | 十 六 月 三   |
| 營內居住歩砲(要塞)工兵下副官下士      | 四 年 三 十 二 |
| 衛士部士官候補生               |           |
| 營內居住砲兵監護鞍銃木鍛工長同下長樂手補樂生 | 七 年 五 十 六 |
| 要砲兵隊要砲兵幹部練習所附火工長同下長    |           |
| 歩砲(要塞)工兵兵卒鞍木鍛鐵靴工       | 三 年 二 十 四 |
| 歩工兵科士官候補生              |           |
| 歩騎砲工輜重兵隊看護手            | 二 年 十 六   |
| 教導團歩兵科生徒               | 十 六 月 十 六 |
| 教導團工兵科生徒               |           |
| 要塞砲兵幹部練習所生             | 二 十 月 十 六 |

甲四十八



| 小 被 服 |            |           |              |             |         |                |                     |          |             |          |      |          |
|-------|------------|-----------|--------------|-------------|---------|----------------|---------------------|----------|-------------|----------|------|----------|
| 既     | 業 作        |           |              |             |         |                | 業 衣 袴               |          |             |          |      |          |
|       | 騎砲(野戰)輜重兵卒 | 要塞工兵隊火工下長 | 要塞兵幹部練習所火工下長 | 野戰砲兵隊校團火工下長 | 要塞砲兵隊軍曹 | 教導團砲兵隊軍曹(喇叭長除) | 砲兵射的學校教導中隊軍曹野戰電信隊軍曹 | 教導團砲兵科生徒 | 要塞砲兵幹部練習所生徒 | 教導團砲兵科生徒 | 火工生徒 | 砲兵(要塞)兵卒 |
| 三     | 七          | 七         | 七            | 四           | 四       | 四              | 二十                  | 二十       | 十八          | 二        | 三    | 七        |
| 年     | 年          | 年         | 年            | 年           | 年       | 年              | 月                   | 月        | 月           | 年        | 年    | 年        |
| 一     | 一          | 一         | 一            | 一           | 一       | 一              | 一                   | 一        | 一           | 一        | 一    | 一        |
| 一     | 三          | 二         | 一            | 三           | 二       | 一              | 一                   | 二        | 一           | 三        |      |          |
| 年     | 年          | 年         | 年            | 年           | 年       | 年              | 年                   | 年        | 年           | 年        |      |          |

甲四十九

| 小 被 服 |                           |             |     |          |          |             |            |      |          |           |        |             |          |        |
|-------|---------------------------|-------------|-----|----------|----------|-------------|------------|------|----------|-----------|--------|-------------|----------|--------|
| 作     | 市頭業作                      |             |     | 種 二 第    |          |             |            |      |          |           |        |             |          |        |
|       | 騎砲(野戰)工輜重兵卒(工兵喇叭手除)鞍木鍛縫靴工 | 騎砲(野戰)工輜重兵卒 | 調馬卒 | 教導團砲兵科生徒 | 教導團砲兵科生徒 | 要塞砲兵幹部練習所生徒 | 砲兵(野戰)輜重兵卒 | 火工生徒 | 教導團步兵科生徒 | 教導團騎砲兵科生徒 | 鞍木鍛工生徒 | 步砲砲工輜重兵隊看護手 | 步砲砲工輜重兵卒 | 鞍木鍛縫靴工 |
| 三     | 十八                        | 七           | 三   | 二十       | 十八       | 十六          | 二          | 三    | 七        | 二         | 三      | 七           | 二        | 三      |
| 年     | 月                         | 年           | 年   | 月        | 月        | 月           | 年          | 年    | 年        | 年         | 年      | 年           | 年        | 年      |
| 一     | 一                         | 一           | 一   | 二        | 二        | 二           | 二          | 三    | 四        | 一         | 二      | 二           | 二        | 二      |
| 一     | 二                         | 一           | 一   |          |          |             |            |      |          |           |        |             |          |        |
| 年     | 年                         | 年           | 年   |          |          |             |            |      |          |           |        |             |          |        |

甲四十八



| 小 被 服 |   | 靴 場 |   | 靴 車 拍   |   | 靴 豫 |   | 靴 備        |   | 靴 革 |   | 靴 共                |   |   |   |                  |   |   |   |                |   |   |   |               |   |   |   |                     |   |   |   |            |    |   |   |          |    |   |   |               |   |   |   |      |   |   |   |           |    |   |   |                      |   |   |   |
|-------|---|-----|---|---------|---|-----|---|------------|---|-----|---|--------------------|---|---|---|------------------|---|---|---|----------------|---|---|---|---------------|---|---|---|---------------------|---|---|---|------------|----|---|---|----------|----|---|---|---------------|---|---|---|------|---|---|---|-----------|----|---|---|----------------------|---|---|---|
| 火工生徒  | 二 | 年   | 一 | 鞍銃木鍛工生徒 | 三 | 年   | 一 | 蹄鐵工卒蹄鐵學舍學生 | 二 | 年   | 一 | 營內居住騎砲(野戰)輜重兵下副官下士 | 四 | 年 | 一 | 營內居住騎砲輜重兵蹄鐵工長同下長 | 七 | 年 | 一 | 野戰砲兵隊砲圍砲火工長同下長 | 七 | 年 | 一 | 騎砲(野戰)輜重兵科喇叭卒 | 三 | 年 | 一 | 騎砲(野戰)輜重兵卒騎砲兵科士官候補生 | 三 | 年 | 一 | 教導團騎砲重兵科生徒 | 十八 | 月 | 一 | 教導團砲兵科生徒 | 二十 | 月 | 二 | 幼年學校生徒鞍銃木鍛工生徒 | 三 | 年 | 二 | 火工生徒 | 二 | 年 | 二 | 士官學校步兵科生徒 | 十八 | 月 | 二 | 大學校砲工學校士官學校幼年學校附騎兵下士 | 一 | 年 | 二 |

甲五十二

| 小 被 服 |   | 靴 業 仕 |   | 靴 衣 袴      |    | 靴 胸 當 |   | 靴 前 垂              |   | 靴 革 前 垂 |   | 靴 職 |   |   |   |            |   |   |   |         |   |   |   |                    |   |   |   |     |   |   |   |            |   |   |   |      |   |   |   |            |   |   |   |            |   |   |   |                    |   |   |   |     |   |   |   |
|-------|---|-------|---|------------|----|-------|---|--------------------|---|---------|---|-----|---|---|---|------------|---|---|---|---------|---|---|---|--------------------|---|---|---|-----|---|---|---|------------|---|---|---|------|---|---|---|------------|---|---|---|------------|---|---|---|--------------------|---|---|---|-----|---|---|---|
| 調馬卒   | 七 | 年     | 一 | 教導團騎砲重兵科生徒 | 十八 | 月     | 一 | 騎砲輜重兵隊蹄鐵學舍附蹄鐵工長同下長 | 七 | 年       | 一 | 蹄鐵工 | 七 | 年 | 一 | 蹄鐵工卒蹄鐵學舍學生 | 七 | 年 | 一 | 木縫工木工生徒 | 三 | 年 | 一 | 蹄砲輜重兵隊蹄鐵學舍附蹄鐵工長同下長 | 七 | 年 | 一 | 蹄鐵工 | 七 | 年 | 一 | 蹄鐵工卒蹄鐵學舍學生 | 七 | 年 | 一 | 火工生徒 | 二 | 年 | 一 | 鞍鍛靴工鞍銃鍛工生徒 | 三 | 年 | 一 | 蹄鐵工卒蹄鐵學舍學生 | 七 | 年 | 一 | 蹄砲輜重兵隊蹄鐵學舍附蹄鐵工長同下長 | 七 | 年 | 一 | 蹄鐵工 | 七 | 年 | 一 |

甲五十三



| 具             | 裝  | 服                                                             |      |     |     | 靴 | 體操     |
|---------------|----|---------------------------------------------------------------|------|-----|-----|---|--------|
|               |    | 擊劍靴                                                           | 擊劍腹卷 | 擊劍袴 | 擊劍衣 |   |        |
| 軍種            | 第一 | 軍種                                                            |      |     |     |   |        |
| 衛生部士官候補生      |    | 戶山學校體操助教下士同學生下士                                               |      |     |     |   | 四<br>月 |
| 幼年學校生徒鞍木鍛工生徒  |    | 士官學校幼年學校生徒體操掛擊劍掛下士<br>乘馬學校學生下士教導團隊附各兵下士<br>要塞砲兵幹部練習所生徒中隊附砲兵下士 |      |     |     |   | 一<br>年 |
| 營內居住樂手補樂生     |    | 戶山學校體操助教下士同學生下士                                               |      |     |     |   | 一<br>年 |
| 步騎砲工聯重兵卒鞍木鍛靴工 |    | 戶山學校體操助教下士同學生下士                                               |      |     |     |   | 一<br>年 |
| 步騎砲工兵科士官候補生   |    | 戶山學校體操助教下士同學生下士                                               |      |     |     |   | 一<br>年 |
| 營內居住監護諸工長同下長  |    | 戶山學校體操助教下士同學生下士                                               |      |     |     |   | 一<br>年 |
| 幼年學校生徒鞍木鍛工生徒  |    | 戶山學校體操助教下士同學生下士                                               |      |     |     |   | 一<br>年 |
| 衛生部士官候補生      |    | 戶山學校體操助教下士同學生下士                                               |      |     |     |   | 一<br>年 |

甲五十三

| 小                       | 被   |     |     |     | 體操 |
|-------------------------|-----|-----|-----|-----|----|
|                         | 夏體操 | 冬體操 | 夏體操 | 冬體操 |    |
| 夏調騎袴                    | 袴   | 袴   | 袴   | 袴   | 體操 |
| 乘馬學校附騎兵下士同學生下士調馬主管附騎兵下士 | 夏體操 | 冬體操 | 夏體操 | 冬體操 | 體操 |
| 戶山學校體操助教下士同學生下士         | 夏體操 | 冬體操 | 夏體操 | 冬體操 | 體操 |
| 士官學校幼年學校生徒體操掛擊劍掛下士      | 夏體操 | 冬體操 | 夏體操 | 冬體操 | 體操 |
| 乘馬學校學生下士                | 夏體操 | 冬體操 | 夏體操 | 冬體操 | 體操 |
| 戶山學校體操助教下士同學生下士         | 夏體操 | 冬體操 | 夏體操 | 冬體操 | 體操 |
| 士官學校幼年學校生徒體操掛擊劍掛下士      | 夏體操 | 冬體操 | 夏體操 | 冬體操 | 體操 |
| 乘馬學校附騎兵下士同學生下士          | 夏體操 | 冬體操 | 夏體操 | 冬體操 | 體操 |
| 戶山學校體操助教下士同學生下士         | 夏體操 | 冬體操 | 夏體操 | 冬體操 | 體操 |
| 士官學校幼年學校生徒體操掛擊劍掛下士      | 夏體操 | 冬體操 | 夏體操 | 冬體操 | 體操 |
| 乘馬學校附騎兵下士同學生下士          | 夏體操 | 冬體操 | 夏體操 | 冬體操 | 體操 |
| 戶山學校體操助教下士同學生下士         | 夏體操 | 冬體操 | 夏體操 | 冬體操 | 體操 |
| 士官學校幼年學校生徒體操掛擊劍掛下士      | 夏體操 | 冬體操 | 夏體操 | 冬體操 | 體操 |
| 乘馬學校附騎兵下士同學生下士          | 夏體操 | 冬體操 | 夏體操 | 冬體操 | 體操 |
| 戶山學校體操助教下士同學生下士         | 夏體操 | 冬體操 | 夏體操 | 冬體操 | 體操 |
| 士官學校幼年學校生徒體操掛擊劍掛下士      | 夏體操 | 冬體操 | 夏體操 | 冬體操 | 體操 |
| 乘馬學校附騎兵下士同學生下士          | 夏體操 | 冬體操 | 夏體操 | 冬體操 | 體操 |
| 戶山學校體操助教下士同學生下士         | 夏體操 | 冬體操 | 夏體操 | 冬體操 | 體操 |
| 士官學校幼年學校生徒體操掛擊劍掛下士      | 夏體操 | 冬體操 | 夏體操 | 冬體操 | 體操 |
| 乘馬學校附騎兵下士同學生下士          | 夏體操 | 冬體操 | 夏體操 | 冬體操 | 體操 |
| 戶山學校體操助教下士同學生下士         | 夏體操 | 冬體操 | 夏體操 | 冬體操 | 體操 |
| 士官學校幼年學校生徒體操掛擊劍掛下士      | 夏體操 | 冬體操 | 夏體操 | 冬體操 | 體操 |
| 乘馬學校附騎兵下士同學生下士          | 夏體操 | 冬體操 | 夏體操 | 冬體操 | 體操 |
| 戶山學校體操助教下士同學生下士         | 夏體操 | 冬體操 | 夏體操 | 冬體操 | 體操 |
| 士官學校幼年學校生徒體操掛擊劍掛下士      | 夏體操 | 冬體操 | 夏體操 | 冬體操 | 體操 |
| 乘馬學校附騎兵下士同學生下士          | 夏體操 | 冬體操 | 夏體操 | 冬體操 | 體操 |
| 戶山學校體操助教下士同學生下士         | 夏體操 | 冬體操 | 夏體操 | 冬體操 | 體操 |
| 士官學校幼年學校生徒體操掛擊劍掛下士      | 夏體操 | 冬體操 | 夏體操 | 冬體操 | 體操 |
| 乘馬學校附騎兵下士同學生下士          | 夏體操 | 冬體操 | 夏體操 | 冬體操 | 體操 |
| 戶山學校體操助教下士同學生下士         | 夏體操 | 冬體操 | 夏體操 | 冬體操 | 體操 |
| 士官學校幼年學校生徒體操掛擊劍掛下士      | 夏體操 | 冬體操 | 夏體操 | 冬體操 | 體操 |
| 乘馬學校附騎兵下士同學生下士          | 夏體操 | 冬體操 | 夏體操 | 冬體操 | 體操 |
| 戶山學校體操助教下士同學生下士         | 夏體操 | 冬體操 | 夏體操 | 冬體操 | 體操 |

甲五十二



| 具                       |                              |        | 裝                    |          |           |          |        |              |          |                |           |          |        |
|-------------------------|------------------------------|--------|----------------------|----------|-----------|----------|--------|--------------|----------|----------------|-----------|----------|--------|
| 第三                      | 第二種背囊                        |        |                      | 背囊       |           |          |        |              |          |                | 種         |          |        |
| 教導團砲兵科生徒<br>要塞砲兵幹部練習所生徒 | 砲兵兵卒鞍木鍛縫靴工<br>砲兵下士官候補生幼年學校生徒 | 砲兵科喇叭卒 | 營內居住火工長同下長<br>砲兵科喇叭卒 | 營內居士砲兵下士 | 士官學校工兵科生徒 | 教導團工兵科生徒 | 工兵科喇叭卒 | 工兵兵卒工兵科士官候補生 | 營內居住工兵下士 | 旅團附步兵下士官山學校學下士 | 士官學校步兵科生徒 | 教導團步兵科生徒 | 步兵科喇叭卒 |
| 二十                      | 三                            | 七      | 四                    |          | 二         | 七        | 三      | 四            |          |                |           | 十        | 七      |
| 月                       | 年                            | 年      | 年                    |          | 月         | 年        | 年      | 年            |          |                |           | 六        | 年      |
| 一                       | 一                            | 一      | 一                    | 一        | 一         | 一        | 一      | 一            | 一        | 一              | 一         | 一        | 一      |
|                         | 六                            |        |                      |          |           | 六        |        |              |          |                |           | 六        | 年      |
|                         | 年                            |        |                      |          |           | 年        |        |              |          |                |           | 年        | 廿      |

甲五十五

| 具            |          |         | 裝           |                                                     |                                      |                      |             |             |          |           |          |      |
|--------------|----------|---------|-------------|-----------------------------------------------------|--------------------------------------|----------------------|-------------|-------------|----------|-----------|----------|------|
| 第一           | 士官背囊     | 第二種軍隊手牒 | 隊手牒         |                                                     |                                      |                      |             |             |          | 隊         |          |      |
| 步兵兵卒步兵科士官候補生 | 營內居住步兵下士 | 步兵見習士官  | 步兵(要塞)工兵下士官 | 憲兵下士官軍樂次長軍樂手<br>一三三等書記同看講長同調劑手<br>營外居住監護諸工長同下長樂手補樂生 | 憲兵下士官等兵步騎工輜重兵科喇叭卒<br>會計卒調馬卒建築卒看守卒蹄鐵工 | 營外居住步騎工輜重兵下士官下士官工兵看護 | 步騎砲工輜重兵隊看護手 | 要塞砲兵幹部練習所生徒 | 教導團砲兵科生徒 | 教導團騎重兵科生徒 | 教導團步兵科生徒 | 火工生徒 |
| 三            | 四        | 六       | 四           | 七                                                   | 七                                    | 四                    | 二           | 二           | 十        | 八         | 十        | 三    |
| 年            | 年        | 月       | 年           | 年                                                   | 年                                    | 年                    | 年           | 月           | 月        | 月         | 月        | 年    |
| 一            | 一        | 一       | 一           | 二                                                   | 一                                    | 一                    | 一           | 一           | 一        | 一         | 一        | 一    |
|              |          | 六       |             |                                                     |                                      |                      |             |             |          |           |          |      |
|              |          | 年       |             |                                                     |                                      |                      |             |             |          |           |          |      |

甲五十四







| 具裝        |           | 具裝        |           | 具裝        |           | 具裝        |           |
|-----------|-----------|-----------|-----------|-----------|-----------|-----------|-----------|
| 蚊帳        | 枕         | 敷布        | 蒲團        | 包布        | 木器        | 木器        | 筒         |
| 軍隊學校學舍等所用 | 軍隊學校學舍等所用 | 軍隊學校學舍等所用 | 軍隊學校學舍等所用 | 軍隊學校學舍等所用 | 軍隊學校學舍等所用 | 軍隊學校學舍等所用 | 軍隊學校學舍等所用 |
| 十二年       | 三年        | 二年        | 四年        | 八年        | 十六年       | 十三年       | 十二年       |

甲五十八

| 具裝         |          | 具裝                            |                               | 具裝         |          | 具裝                            |                               |
|------------|----------|-------------------------------|-------------------------------|------------|----------|-------------------------------|-------------------------------|
| 蚊帳         | 帳        | 防塞用本部厚毛布                      | 帳                             | 蚊帳         | 帳        | 防塞用本部厚毛布                      | 帳                             |
| 青森館函屯在軍隊所用 | 沖繩屯在軍隊所用 | 高崎仙臺青森新發田函館金澤志津原屯在營內居住下副官下士以下 | 高崎仙臺青森新發田函館金澤志津原屯在營內居住下副官下士以下 | 青森館函屯在軍隊所用 | 沖繩屯在軍隊所用 | 高崎仙臺青森新發田函館金澤志津原屯在營內居住下副官下士以下 | 高崎仙臺青森新發田函館金澤志津原屯在營內居住下副官下士以下 |
| 十五年        | 八年       | 二十四年                          | 二十四年                          | 十五年        | 八年       | 二十四年                          | 二十四年                          |

第十三表

區分品目

稱

現役期限給與員數保存期限

甲五十九











| 具                     | 裝       |        | 被        |         |         |         | 小      |          |
|-----------------------|---------|--------|----------|---------|---------|---------|--------|----------|
|                       | 第一種軍    | 第一種軍   | 作業袴      | 作業衣袴    | 第二種衣袴   | 袋       | 足      |          |
| 警備隊附監護諸工長同下長二三等書記同看護長 | 警備隊砲兵助卒 | 警備隊看護手 | 警備隊步砲兵兵卒 | 警備隊砲兵軍曹 | 警備隊砲兵兵卒 | 警備隊砲兵助卒 | 警備隊看護手 | 警備隊步砲兵兵卒 |
| 七                     | 四       | 六      | 一        | 四       | 一       | 四       | 六      | 一        |
| 年                     | 月       | 月      | 年        | 年       | 年       | 月       | 月      | 年        |
| 一                     | 一       | 一      | 一        | 一       | 一       | 二       | 三      | 一        |
|                       |         |        |          | 三       |         |         |        |          |
|                       |         |        |          | 年       |         |         |        |          |

甲六十五

| 山           | 下       |        | 被        |          |         |        | 小        |  |
|-------------|---------|--------|----------|----------|---------|--------|----------|--|
|             | 靴       | 鞋      | 脚製綿木     | 脚製麻      | 脚製麻     | 脚製麻    | 脚製麻      |  |
| 警備隊步砲兵下副官下士 | 警備隊砲兵助卒 | 警備隊看護手 | 警備隊步砲兵兵卒 | 警備隊步砲兵兵卒 | 警備隊砲兵助卒 | 警備隊看護手 | 警備隊步砲兵兵卒 |  |
| 四           | 四       | 六      | 一        | 四        | 四       | 六      | 一        |  |
| 年           | 月       | 月      | 年        | 年        | 月       | 月      | 年        |  |
| 一           | 八       | 八      | 八        | 三十二      | 一       | 一      | 二        |  |
|             |         |        |          |          |         |        |          |  |
| 六           |         |        |          |          |         |        |          |  |
| 个           |         |        |          |          |         |        |          |  |
| 月           |         |        |          |          |         |        |          |  |

甲六十四







| 具 寐                                  |        |    |                       |        |        |                                      | 具 裝                   |           |             |             |             |             |                                 |
|--------------------------------------|--------|----|-----------------------|--------|--------|--------------------------------------|-----------------------|-----------|-------------|-------------|-------------|-------------|---------------------------------|
| 防<br>寒<br>用<br>本<br>部<br>厚<br>毛<br>布 | 蚊<br>張 | 枕  | 敷<br>布<br>二<br>組<br>枚 | 蒲<br>團 | 包<br>布 | 本<br>部<br>厚<br>毛<br>布<br>一<br>組<br>枚 | 飯<br>骨<br>柳<br>網<br>共 | 具 入 手 服 被 |             |             |             | 脊<br>負<br>袋 | 第<br>三<br>種<br>軍<br>隊<br>手<br>牒 |
|                                      |        |    |                       |        |        |                                      |                       | 絲<br>針    | 棉<br>線<br>卷 | 燕<br>口<br>袋 | 磨<br>板<br>器 |             |                                 |
| 同                                    | 同      | 同  | 同                     | 同      | 同      | 同                                    | 同                     | 輸<br>卒    |             |             |             | 同           | 同                               |
| 一                                    | 一      | 一  | 一                     | 一      | 一      | 一                                    | 一                     | 一         | 一           | 一           | 一           | 一           | 一                               |
| 一                                    | 一      | 一  | 一                     | 一      | 一      | 一                                    | 一                     | 一         | 一           | 一           | 一           | 一           | 一                               |
| 一                                    | 一      | 一  | 一                     | 一      | 一      | 一                                    | 一                     | 一         | 一           | 一           | 一           | 一           | 一                               |
| 二十四年                                 | 十二年    | 三年 | 二年                    | 四年     | 八年     | 十六年                                  | 一年                    |           |             |             |             | 二年          |                                 |

甲六十九

| 服 被 小                      |                       |        |                  |                            |                  |                  | 服 被 大  |        |             |        |                       |                  |
|----------------------------|-----------------------|--------|------------------|----------------------------|------------------|------------------|--------|--------|-------------|--------|-----------------------|------------------|
| 作<br>業<br>頭<br>巾<br>衣<br>袴 | 第<br>二<br>種<br>衣<br>袴 | 靴<br>下 | 麻<br>製<br>脚<br>絆 | 短<br>靴<br>豫<br>備<br>紐<br>共 | 夏<br>襦<br>袴<br>下 | 冬<br>襦<br>袴<br>下 | 襟<br>布 | 外<br>套 | 夏<br>衣<br>袴 | 日<br>覆 | 第<br>一<br>種<br>衣<br>袴 | 第<br>二<br>種<br>帽 |
|                            |                       |        |                  |                            |                  |                  |        |        |             |        | 同                     | 同                |
| 同                          | 同                     | 同      | 同                | 同                          | 同                | 同                | 同      | 同      | 同           | 同      | 同                     | 輸<br>卒           |
| 一                          | 一                     | 八      | 一                | 二                          | 一                | 一                | 一      | 一      | 一           | 一      | 一                     | 一                |
| 一                          | 一                     | 一      | 一                | 一                          | 一                | 一                | 一      | 一      | 一           | 一      | 一                     | 一                |
| 一                          | 一                     | 一      | 一                | 一                          | 一                | 一                | 一      | 一      | 一           | 一      | 一                     | 一                |
| 一                          |                       |        |                  |                            |                  |                  |        | 三<br>年 |             | 六<br>年 | 一<br>年                |                  |

甲六十八



一 本表第一期ハ其年十二月ヨリ翌年三月マテ第二期ハ四月ヨリ七月マテ第三期ハ八月ヨリ十一月マテヲ云フ  
 一 輜重兵隊新設若クハ増設ニ方リ輸卒ヲ増加スルルハ其増員ニ限リ第二種帽日覆夏衣袴冬夏襦袢袴下及第二種衣袴ハ初度ニ於テ各一箇ヲ増給ス

第十五表

| 名              | 稱   | 額        |         |
|----------------|-----|----------|---------|
|                |     | 甲        | 乙       |
| 憲兵 下 副官        | 小被服 | 五圓四十七錢   | 五圓二十六錢  |
| 步砲(要塞)工兵 下 副官  | 小被服 | 六圓一錢     | 五圓四十三錢  |
| 騎砲(野戰)輜重兵 下 副官 | 小被服 | 六圓十四錢    | 五圓七十錢   |
| 憲兵 下 士 上等兵     | 小被服 | 六圓二十錢    | 四圓二錢    |
| 步砲(要塞)兵 下 士    | 大被服 | 十六圓六十四錢  | 八圓八十錢   |
|                | 小被服 | 五圓四錢     | 三圓三錢    |
| 騎兵 下 士         | 大被服 | 二十二圓五十六錢 | 十一圓九十七錢 |
|                | 小被服 | 七圓十五錢    | 四圓八十五錢  |

|                  |     |          |         |
|------------------|-----|----------|---------|
| 砲(野) 輜重兵 下 士     | 大被服 | 十八圓六十六錢  | 十圓二十二錢  |
|                  | 小被服 | 六圓十三錢    | 三圓九十八錢  |
| 工 兵 下 士          | 大被服 | 十六圓七十錢   | 八圓八十三錢  |
|                  | 小被服 | 五圓五十二錢   | 三圓四十四錢  |
| 騎兵 蹄鐵工 長 同 下 長   | 大被服 | 二十一圓五十六錢 | 十一圓九十七錢 |
|                  | 小被服 | 七圓十九錢    | 四圓六十三錢  |
| 砲輜重兵 蹄鐵工 長 同 下 長 | 大被服 | 十八圓六十六錢  | 十圓二十二錢  |
|                  | 小被服 | 六圓三十三錢   | 三圓八十八錢  |
| 砲工 兵 監 護         | 大被服 | 十五圓四十錢   | 八圓二十四錢  |
|                  | 小被服 | 五圓六錢     | 三圓三錢    |
| 火銃銃木 鍛鑄工 長 同 下 長 | 大被服 | 十五圓二十二錢  | 八圓十三錢   |
|                  | 小被服 | 五圓六錢     | 三圓三錢    |
| 軍樂次長 軍樂手 樂手 補樂生  | 大被服 | 十五圓二十二錢  | 八圓十三錢   |
|                  | 小被服 | 五圓六錢     | 三圓三錢    |
| 砲(要塞)工兵科 喇隊卒 建築卒 | 大被服 | 十五圓二十二錢  | 八圓十三錢   |
|                  | 小被服 | 五圓六錢     | 三圓三錢    |



|        |          |        |         |         |          |        |          |        |
|--------|----------|--------|---------|---------|----------|--------|----------|--------|
| 會      | 計        |        | 馬       |         | 看        |        | 鐵        |        |
|        | 卒        | 卒      | 卒       | 卒       | 卒        | 卒      | 卒        | 卒      |
| 小      | 大        | 小      | 大       | 小       | 大        | 小      | 大        | 小      |
| 被服     | 被服       | 被服     | 被服      | 被服      | 被服       | 被服     | 被服       | 被服     |
| 三圓五十六錢 | 二十一圓五十七錢 | 十圓二十二錢 | 二十五圓六十錢 | 十三圓二十六錢 | 二十一圓三十五錢 | 十圓二十二錢 | 二十一圓六十八錢 | 十圓二十二錢 |
| 壹圓八拾七錢 | 一圓七十四錢   | 五圓二十九錢 | 六圓六十二錢  | 五圓十三錢   | 五圓五十三錢   | 三圓二十九錢 | 五圓三十二錢   | 三圓二十九錢 |

一 初度ハ大被服ノ甲額ヲ給シ爾後大被服ハ一个年毎ニ小被服ハ四個月毎ニ各乙額ヲ給シテ新調保續セシム

一 被服修理料並被服手入具新調及其永續料ハ小被服ノ金額中ニ包含ス

第十六表

| 名稱   | 品目    | 保存期   | 宿   |     |     |      |      | 小被服<br>毛布<br>一組<br>十六年 |
|------|-------|-------|-----|-----|-----|------|------|------------------------|
|      |       |       | 同   | 包   | 蒲   | 敷    | 枕    |                        |
| 近衛   | 步兵騎兵工 | 隊大聯隊中 | 十三年 | 布八年 | 團四年 | 一組三年 | 帳十二年 |                        |
| 野戰工  | 步兵騎兵重 | 隊大聯隊中 | 十三年 | 布八年 | 團四年 | 一組三年 | 帳十二年 |                        |
| 警備軍  | 步兵騎兵重 | 隊大聯隊中 | 十三年 | 布八年 | 團四年 | 一組三年 | 帳十二年 |                        |
| 士幼   | 官年山馬  | 校校校校  | 十三年 | 布八年 | 團四年 | 一組三年 | 帳十二年 |                        |
| 乘砲軍  | 兵砲    | 隊大聯隊中 | 十三年 | 布八年 | 團四年 | 一組三年 | 帳十二年 |                        |
| 教導團  | 步兵騎兵工 | 隊大聯隊中 | 十三年 | 布八年 | 團四年 | 一組三年 | 帳十二年 |                        |
| 要塞砲兵 | 砲兵鐵工廠 | 所煉管舍  | 十三年 | 布八年 | 團四年 | 一組三年 | 帳十二年 |                        |

一 蚊帳ノ保存期ニ依テ森函館地方ニ在リテハ十五年トス

一 高崎仙臺青森新發田函館金澤下志津原地方ニ在リテハ本表寐具ノ定數ニ應シ防寒用トシテ別ニ本部厚毛布一枚宛備付其保存期限ヲ二十四年トス



第十七表

| 室 養 休 |       |       |     |         |      |      |   |          |             | 名稱       |    |    |
|-------|-------|-------|-----|---------|------|------|---|----------|-------------|----------|----|----|
| 給病衣四年 | 單病衣三年 | 蚊帳十二年 | 枕三年 | 敷布二枚組二年 | 蒲團四年 | 包布八年 | 同 | 毛布二枚組十六年 | 本島厚毛布二枚組十六年 | 品目       | 期限 | 保存 |
| 三     | 三     | 三     | 三   | 三       | 三    | 三    | 三 | 三        | 三           | 步兵聯隊     | 近衛 |    |
| 二     | 二     | 十     |     |         | 十    |      |   |          |             | 騎兵大隊     |    |    |
| 二     | 二     | 三     |     |         | 三    |      |   |          |             | 砲兵聯隊     |    |    |
| 一     | 一     | 四     |     |         | 四    |      |   |          |             | 工兵中隊     |    |    |
| 四     | 四     | 六     |     |         | 六    |      |   |          |             | 步兵聯隊     |    |    |
| 三     | 三     | 十     |     |         | 十    |      |   |          |             | 騎兵大隊     |    |    |
| 三     | 三     | 六     |     |         | 六    |      |   |          |             | 野戰砲兵聯隊   |    |    |
| 三     | 三     | 六     |     |         | 六    |      |   |          |             | 工兵大隊     |    |    |
|       |       | 五     |     |         | 五    |      |   |          |             | 警備隊      |    |    |
|       |       | 四     |     |         | 四    |      |   |          |             | 沖繩縣分遣步兵隊 |    |    |
| 六     | 六     | 十     |     |         | 十    |      |   |          |             | 士官學校     |    |    |
| 四     | 四     | 十     |     |         | 十    |      |   |          |             | 幼年學校     |    |    |
| 七     | 七     | 三     |     |         | 三    |      |   |          |             | 戶山學校     |    |    |
| 二     | 二     | 三     |     |         | 三    |      |   |          |             | 乘馬學校     |    |    |
|       |       | 三     |     |         | 三    |      |   |          |             | 他兵射的學校   |    |    |
|       |       | 四     |     |         | 四    |      |   |          |             | 教導團      |    |    |
|       |       | 六     |     |         | 六    |      |   |          |             | 要塞       |    |    |
|       |       | 六     |     |         | 六    |      |   |          |             | 總兵部      |    |    |
|       |       | 五     |     |         | 五    |      |   |          |             | 砲兵工廠     |    |    |
| 二     | 二     | 五     |     |         | 五    |      |   |          |             | 衛生學舍     |    |    |

第十八表

| 患       |       |       |             | 名稱      |    | 用      |      |     |
|---------|-------|-------|-------------|---------|----|--------|------|-----|
| 敷布二枚組二年 | 大蒲團八年 | 包布八年  | 本部原毛布三枚組十六年 | 品目      | 期限 | 綿入病衣四年 | 襯衣三年 | 帶三年 |
| 五百四十八   | 五百四十八 | 五百四十八 | 五百四十八       | 東京衛     | 三  | 三      | 三    | 三   |
| 百九十三    | 百九十三  | 百九十三  | 百九十三        | 仙臺名     | 二  | 二      | 二    | 二   |
| 百九十三    | 百九十三  | 百九十三  | 百九十三        | 古屋廣     | 一  | 一      | 一    | 一   |
| 百九十三    | 百九十三  | 百九十三  | 百九十三        | 鳥熊本     | 四  | 四      | 四    | 四   |
| 五十八     | 五十八   | 五十八   | 五十八         | 大阪師團司令部 | 三  | 三      | 三    | 三   |
| 三十八     | 三十八   | 三十八   | 三十八         | 青森函館    | 三  | 三      | 三    | 三   |
| 二十      | 二十    | 二十    | 二十          | 伏見      |    |        |      |     |
| 十四      | 十四    | 十四    | 十四          | 對島      | 六  | 六      | 六    | 六   |
| 八       | 八     | 八     | 八           | 沖繩長崎    | 四  | 四      | 四    | 四   |
| 六       | 六     | 六     | 六           | 分遣隊     | 七  | 七      | 七    | 七   |
| 二       | 二     | 二     | 二           | 兵團      | 三  | 三      | 三    | 三   |
| 六十一     | 六十一   | 六十一   | 六十一         | 教導團     |    |        |      |     |
| 六       | 六     | 六     | 六           | 砲兵學校    |    |        |      |     |
|         |       |       |             | 要部      |    |        |      |     |
|         |       |       |             | 射的      |    |        |      |     |

蚊帳ノ保存期限青森函館地方ニ在リテハ十五年トシ沖繩地方ニ在リテハ八年トス  
 砲兵射的學校教導團休養室ノ寢具ハ其病院若クハ病室内ニ備付ルモノトス  
 歩騎砲工輜重兵隊所用ノ病衣襯衣帶ハ近衛及師團司令部下屯在ノ兵隊ニ限り之ヲ備附ルモノトス



| 用 護 看 |     | 用 者 |     |     |       |      |      |    |       |       |       |       |       |       |       |
|-------|-----|-----|-----|-----|-------|------|------|----|-------|-------|-------|-------|-------|-------|-------|
| 蚊     | 枕   | 敷   | 蒲   | 包   | 本部原毛布 | 上    | 散    | 在  | 帶     | 襯     | 綿     | 給     | 單     | 大     | 大     |
| 帳     | 帳   | 布   | 團   | 布   | 組枚    | 靴    | 笠    | 衣  | 衣     | 衣     | 衣     | 衣     | 衣     | 帳     | 枕     |
| 十六年   | 十二年 | 三年  | 二年  | 八年  | 十六年   | 一年   | 二年   | 三年 | 二年    | 二年    | 四年    | 四年    | 二年    | 十二年   | 三年    |
| 四十    | 六十九 | 六十九 | 六十九 | 六十九 | 六十九   | 六百〇三 | 八百十三 | 六  | 五百四十八 | 五百四十八 | 五百四十八 | 五百四十八 | 五百四十八 | 五百四十八 | 五百四十八 |
| 二十    | 二十  | 二十  | 二十  | 二十  | 二十    | 二百十二 | 六十四  | 三  | 百九十三  | 百九十三  | 百九十三  | 百九十三  | 百九十三  | 百九十三  | 百九十三  |
| 二十    | 二十七 | 二十七 | 二十七 | 二十七 | 二十七   | 二百   | 六十一  | 三  | 五十八   | 五十八   | 五十八   | 五十八   | 五十八   | 五十八   | 五十八   |
|       | 八   | 八   | 八   | 八   | 八     | 六十四  | 十九   | 二  | 三十八   | 三十八   | 三十八   | 三十八   | 三十八   | 三十八   | 三十八   |
|       | 五   | 五   | 五   | 五   | 五     | 四十二  | 十三   | 二  | 三十八   | 三十八   | 三十八   | 三十八   | 三十八   | 三十八   | 三十八   |
|       | 三   | 三   | 三   | 三   | 三     | 二十二  | 七    |    | 二十    | 二十    | 二十    | 二十    | 二十    | 二十    | 二十    |
|       | 三   | 三   | 三   | 三   | 三     | 十六   | 五    |    | 十四    | 十四    | 十四    | 十四    | 十四    | 十四    | 十四    |
|       | 二   | 二   | 二   | 二   | 二     | 十    | 三    |    | 八     | 八     | 八     | 八     | 八     | 八     | 八     |
|       | 一   | 一   | 一   | 一   | 一     | 八    | 二    |    | 六     | 六     | 六     | 六     | 六     | 六     | 六     |
|       | 一   | 一   | 一   | 一   | 一     | 四    | 二    |    | 六     | 六     | 六     | 六     | 六     | 六     | 六     |
|       | 七   | 七   | 七   | 七   | 七     | 六十七  | 二十   |    | 六十一   | 六十一   | 六十一   | 六十一   | 六十一   | 六十一   | 六十一   |
|       | 一   | 一   | 一   | 一   | 一     | 八    | 二    |    | 六     | 六     | 六     | 六     | 六     | 六     | 六     |

甲七十六

教 育 所 用

| 蚊   | 枕  | 敷  | 蒲  | 包  |
|-----|----|----|----|----|
| 帳   | 帳  | 布  | 團  | 布  |
| 十二年 | 三年 | 二年 | 四年 | 八年 |
| 四十  | 四十 | 四十 | 四十 | 四十 |
| 二十  | 二十 | 二十 | 二十 | 二十 |
| 二十  | 二十 | 二十 | 二十 | 二十 |

蚊帳ノ保存期限青森函館地方ニ在リテハ十五年トシ沖繩地方ニ在リテハ八年トス  
 高崎仙臺青森新發田函館金澤下志津原地方ニ在リテハ看護用寢具ノ定數ニ應シ防寒用トシ  
 テ別ニ本部厚毛布一枚宛備附其保存期限ヲ二十四年トス  
 袋村病室患者及看護用被服ハ東京衛戍病院備附定數ニ包含ス  
 看護用ノ上靴ハ患者用備附定數ニ包含ス

第十九表

| 品 目 名    | 給 與 員 數 | 保 存 期 限 |
|----------|---------|---------|
| 結 揚      |         |         |
| 布 製 毛 伏  | 一       | 六 年     |
| 隊馬校園馬同病馬 | 一       | 三 年     |

第二十表

甲七十七



| 名                     | 稱 | 被服修理料月額 | 被服手入具永續料月額 |
|-----------------------|---|---------|------------|
| 步砲(要塞)工兵下副官下士兵卒警備隊步砲兵 |   | 拾六錢     | 一錢六厘       |
| 下副官下士兵卒步工兵科士官候補生教導團步  |   |         |            |
| 工兵科生徒要塞砲兵幹部練習所生徒      |   |         |            |
| 騎砲(野戰)兵下副官下士兵卒騎砲兵蹄鐵工長 |   | 二拾二錢二厘  | 壹錢六厘       |
| 同下長野戰砲兵隊校團火工長同下長教導團騎  |   |         |            |
| 砲兵科生徒騎砲兵科士官候補生        |   |         |            |
| 騎重兵下副官下士兵卒騎重兵蹄鐵工長同下長  |   | 二拾壹錢二厘  | 壹錢六厘       |
| 教導團騎重兵科生徒             |   |         |            |
| 砲兵監護鞍銃木鍛工長同下長看護手鞍木鍛繼  |   | 拾四錢八厘   | 壹錢六厘       |
| 靴工樂手補樂生輜重檢卒警備隊砲兵助卒要塞  |   |         |            |
| 砲兵隊要塞砲兵幹部練習所火工長同下長    |   | 拾四錢八厘   | 壹錢六厘       |
| 衛生部士官候補生              |   | 拾七錢八厘   | 壹錢六厘       |
| 幼年學校生徒                |   | 三拾五錢    | 壹錢六厘       |
| 火鞍銃木鍛工生徒              |   | 拾二錢八厘   | 壹錢六厘       |

第二十一表

| 名            | 稱 | 被服料日額 | 名           | 稱 | 被服保續料日額 |
|--------------|---|-------|-------------|---|---------|
| 步砲(要塞)工兵下士兵卒 |   |       | 騎砲(野戰)兵下士兵卒 |   | 二錢四厘    |

六週間現役兵 十 錢 三 厘

|             |      |
|-------------|------|
| 騎砲(野戰)兵下士兵卒 | 三錢一厘 |
| 輜重兵下士兵卒     | 三錢   |
| 看護手         | 二錢三厘 |
| 輜重檢卒        | 二錢三厘 |

第二十二表

一 被服修理料並被服手入具永續料日額中ニ包含ス

| 正     | 副    | 一頭一月ノ額 |      | 一頭一日ノ額 |         | 二頭一日ノ額 |      |
|-------|------|--------|------|--------|---------|--------|------|
|       |      | 馬      | 飼料   | 增飼料    | 馬料      | 增飼料    | 飼    |
| 馬 十二圓 | 馬 六圓 | 九錢九厘   | 四錢九厘 | 麥 四升   | 秣 壹貫五百匁 | 藪 壹貫百匁 | 麥 壹升 |

第二十三表

| 頭 | 區 | 分 |
|---|---|---|
|---|---|---|



| 馬匹預托料 | 馬匹保續料   |          | 馬匹購買料 |          | 馬匹手當     |      | 裝蹄料        |             | 裝毛料        |            | 馬藥料          |     | 裝費       |       | 馬藥費   |       |
|-------|---------|----------|-------|----------|----------|------|------------|-------------|------------|------------|--------------|-----|----------|-------|-------|-------|
|       | 額       | 月        | 額     | 年        | 回        | 一    | 月          | 額           | 年          | 月          | 額            | 月   | 額        | 年     | 月     | 額     |
| 三     | 四       | 貳拾圓      |       |          |          |      | 四拾七錢       | 四拾錢         | 三拾錢        | 三拾錢        | 五拾錢          | 四拾錢 | 三拾錢      | 三拾錢   | 三拾錢   | 五拾錢   |
| 馬     |         |          |       |          |          |      | 騎兵 砲兵 輜重兵隊 | 騎兵 砲兵 輜重兵隊  | 騎兵 砲兵 輜重兵隊 | 騎兵 砲兵 輜重兵隊 | 各地屯在騎兵砲兵輜重兵隊 | 憲兵隊 | 軍馬育成所    | 軍馬育成所 | 各地憲兵隊 | 軍馬育成所 |
| 馬療器械  | 四圓拾貳錢貳厘 | 近衛師團騎兵大隊 | 馬療器械  | 貳圓九拾五錢九厘 | 大學校 幼年學校 | 馬療器械 | 貳圓九拾五錢九厘   | 砲工學校 砲兵射的學校 | 永續料        | 三圓七拾七錢六厘   | 乘馬學校         | 永續料 | 三圓七拾七錢六厘 | 乘馬學校  |       |       |

甲八十一

| 兵種    |       | 各隊消耗品料月額  |              | 近衛團   |       |
|-------|-------|-----------|--------------|-------|-------|
| 步兵    | 聯隊    | 百五拾四圓四錢貳厘 | 貳百貳拾五圓七拾貳錢貳厘 | 步兵    | 聯隊    |
|       | 大隊    | 七拾壹圓六拾八錢  | 七拾壹圓六拾八錢     |       | 大隊    |
| 騎兵    | 大隊    | 六拾八圓九錢六厘  | 百拾壹圓三拾貳錢八厘   | 騎兵    | 大隊    |
|       | 聯隊    | 百壹圓三拾五錢四厘 | 百四拾九圓三拾四錢五厘  |       | 聯隊    |
|       | 野砲兵大隊 | 三拾七圓貳錢四厘  | 四拾圓五拾八錢四厘    |       | 野砲兵大隊 |
|       | 山砲兵大隊 |           | 三拾八圓七拾六錢     |       | 山砲兵大隊 |
| 工兵    | 大(中)隊 | 貳拾六圓五拾五錢  | 五拾九圓四拾錢      | 工兵    | 大(中)隊 |
| 輜重兵   | 大隊    |           | 八拾壹圓拾八錢      | 輜重兵   | 大隊    |
| 對馬警備隊 |       |           | 五拾壹圓七拾九錢貳厘   | 對馬警備隊 |       |

甲八十一

第二十四表

四圓五錢五厘輜重兵大隊

七圓三拾四錢三厘教導團



軍樂隊拾四圓四錢拾四圓四錢  
 備考 步兵一聯隊、内他二分屯スル大隊ニ在リテハ月額ノ外ニ金三圓貳拾五錢壹厘ヲ増加ス

第二十五表

| 品目  | 一日二箇ノ定額 |          | 焚方  | 期限             |
|-----|---------|----------|-----|----------------|
|     | 各地      | 第二師團管及金澤 |     |                |
| 煖爐薪 | 拾錢      | 拾錢八厘     | 青森  | 從十一月十一日 至三月三十日 |
| 火鉢  | 七錢壹厘    | 七錢七厘     | 函館  | 從十一月十一日 至三月三十日 |
| 焚炭  | 四錢七厘    | 五錢壹厘     | 新發田 | 從十一月十一日 至三月三十日 |
|     |         |          | 仙臺  | 從十一月十一日 至三月三十日 |
|     |         |          | 高崎  | 從十一月十一日 至三月三十日 |
|     |         |          | 佐倉  | 從十一月十一日 至三月三十日 |
|     |         |          | 伏見  | 從十一月十一日 至三月三十日 |
|     |         |          | 廣島  | 從十一月十一日 至三月三十日 |
|     |         |          | 松山  | 從十一月十一日 至三月三十日 |
|     |         |          | 丸龜  | 從十一月十一日 至三月三十日 |
|     |         |          | 小倉  | 從十一月十一日 至三月三十日 |
|     |         |          | 福本  | 從十一月十一日 至三月三十日 |
|     |         |          | 對馬  | 從十一月十一日 至三月三十日 |
|     |         |          | 熊本  | 從十一月十一日 至三月三十日 |

第二十六表

| 兵種    | 各隊消耗品料乘率 |    | 月額   | 週日額 |
|-------|----------|----|------|-----|
|       | 砲兵隊      | 野砲 |      |     |
| 步兵    | 拾貳錢八厘    | 三  | 五錢貳厘 | 貳錢  |
| 砲兵    | 貳拾貳錢四厘   | 五  | 四錢貳厘 | 貳厘  |
| 野砲    | 拾七錢八厘    | 四  | 四錢貳厘 | 貳厘  |
| 山砲    | 拾七錢      | 四  | 四錢   | 貳厘  |
| 工兵    | 拾五錢      | 三  | 三錢五厘 | 五厘  |
| 輜重兵   | 貳拾貳錢     | 五  | 五錢壹厘 | 壹厘  |
| 對馬警備隊 | 貳拾錢八厘    | 四  | 四錢九厘 | 九厘  |
| 軍樂隊   | 貳拾七錢     | 六  | 六錢三厘 | 三厘  |

備考 野戰電信隊ハ工兵ノ金額ニ軍樂基本隊ハ軍樂隊ノ金額ニ據ル

第二十七表



|       |       |            |            |
|-------|-------|------------|------------|
| 兵     | 種     | 各隊營中具永續料月額 |            |
|       |       | 近衛         | 師團         |
| 步兵    | 聯隊    | 六拾壹圓六拾三錢八厘 | 八拾九圓七拾錢四厘  |
| 步兵    | 大隊    | 貳拾七圓七拾五錢壹厘 | 貳拾七圓七拾壹錢九厘 |
| 騎兵    | 大隊    | 拾七圓九拾錢八厘   | 貳拾五圓四拾五錢四厘 |
| 砲兵    | 聯隊    | 四拾壹圓三拾七錢八厘 | 四拾七圓八拾四錢五厘 |
|       | 大隊    | 拾三圓貳拾五錢三厘  | 拾三圓三拾三錢四厘  |
| 工兵    | 大(中)隊 | 拾壹圓四拾貳錢四厘  | 貳拾五圓四拾壹錢三厘 |
| 輜重兵   | 大隊    |            | 貳拾圓拾錢八厘    |
| 對馬警備隊 |       |            | 拾五圓四拾六錢壹厘  |
| 軍樂隊   |       | 四圓七拾七錢壹厘   | 四圓七拾七錢壹厘   |

第二十八表

|       |       |            |          |
|-------|-------|------------|----------|
| 兵     | 種     | 各隊庖廚具永續料月額 |          |
|       |       | 近衛         | 師團       |
| 步兵    | 聯隊    | 五圓拾五錢八厘    | 七圓三拾錢七厘  |
| 步兵    | 大隊    | 貳圓八錢四厘     | 貳圓拾七錢壹厘  |
| 騎兵    | 大隊    | 貳圓拾八錢九厘    | 貳圓九拾壹錢壹厘 |
| 砲兵    | 聯隊    | 四圓貳拾七錢七厘   | 五圓九拾壹錢七厘 |
|       | 大隊    | 壹圓六拾五錢九厘   | 壹圓六拾五錢三厘 |
| 工兵    | 大(中)隊 | 九拾壹錢五厘     | 貳圓拾錢八厘   |
| 輜重兵   | 大隊    |            | 貳圓七錢     |
| 對馬警備隊 |       |            | 壹圓三拾五錢八厘 |
| 軍樂隊   |       | 四拾七錢七厘     | 四拾七錢七厘   |

第二十九表



| 兵種    | 各隊廐舍具永續料月額 |            | 近衛師團        |
|-------|------------|------------|-------------|
|       | 近衛         | 師團         |             |
| 步兵    | 聯隊         | 三拾八圓三拾五錢   | 五拾七圓四拾五錢壹厘  |
|       | 大隊         | 拾九圓拾壹錢七厘   | 拾九圓拾壹錢七厘    |
| 騎兵    | 大隊         | 拾圓五拾錢四厘    | 拾六圓五錢六厘     |
|       | 聯隊         | 拾九圓十二錢     | 廿九圓二十七錢     |
|       | 大隊         | 九圓三十二錢九厘   | 九圓三十二錢九厘    |
| 工兵    | 大(中)隊      | 六圓三十三錢五厘   | 十五圓五十一錢三厘   |
| 輜重兵   | 大隊         |            | 十二圓十錢四厘     |
| 對馬警備隊 |            |            | 九圓七十四錢五厘    |
| 軍樂    |            | 二圓八十六錢三厘   | 二圓八十六錢三厘    |
| 騎兵    | 大隊         | 九十四圓九十三錢五厘 | 百五十七圓六十七錢二厘 |

第三十表

| 砲兵   | 砲兵         |            | 輜重兵大隊     |
|------|------------|------------|-----------|
|      | 野砲大隊       | 山砲大隊       |           |
| 聯隊   | 七十三圓三十九錢二厘 | 百十二圓九十二錢三厘 |           |
| 野砲大隊 | 三十四圓十九錢六厘  | 四十三圓五十二錢三厘 |           |
| 山砲大隊 |            | 二十二圓六十四錢五厘 | 百九十四圓三錢八厘 |

第三十一表

| 兵種  | 陣營具永續料乘率月額 | 每一馬    |      | 同一過日額 |
|-----|------------|--------|------|-------|
|     |            | 每一馬    | 每一馬  |       |
| 步兵  | 營中隊中庖廚廐舍   | 一錢二厘   | 一厘八厘 |       |
|     | 五錢四厘       | 一錢二厘   | 一厘八厘 |       |
| 騎兵  | 營中隊中庖廚廐舍   | 一錢二厘   | 一厘八厘 |       |
|     | 五錢二厘六      | 一錢二厘   | 一厘八厘 |       |
| 砲兵  | 野砲         | 三十五錢八厘 | 一錢二厘 |       |
|     | 五錢九厘八      | 三十六錢六厘 | 一錢四厘 |       |
|     | 山砲         | 三十七錢一厘 | 一錢四厘 |       |
| 工兵  | 營中隊中庖廚廐舍   | 一錢五厘   | 一厘   |       |
|     | 六錢四厘六      | 一錢五厘   | 一厘   |       |
| 輜重兵 | 營中隊中庖廚廐舍   | 一錢三厘   | 一厘   |       |
|     | 五錢五厘六      | 一錢三厘   | 一厘   |       |



|       |                              |       |       |       |   |
|-------|------------------------------|-------|-------|-------|---|
| 對馬警備隊 | 六錢二厘六                        | 厘四錢三厘 | 一錢四厘一 | 厘一    | 錢 |
| 軍樂隊   | 九錢二厘九                        | 厘五錢九厘 | 二錢二厘二 | 厘一錢四厘 |   |
| 備考    | 野戰電信隊ハ工兵隊ノ金額ニ軍樂基本隊ハ軍樂隊ノ金額ニ據ル |       |       |       |   |

第三十二表

| 名   | 區           | 稱   | 別   | 旅    |       |   |   | 費 |
|-----|-------------|-----|-----|------|-------|---|---|---|
|     |             |     |     | 瀛    | 船     | 車 | 日 |   |
| 大將  | 親任官         | 十二錢 | 十二錢 | 四十四錢 | 三圓二十錢 |   |   |   |
| 相當官 | 勅任官         | 十錢  | 十錢  | 三十三錢 | 二圓四十錢 |   |   |   |
| 上長官 | 奏任三等以上      | 七錢  | 七錢  | 二十二錢 | 一圓六十錢 |   |   |   |
| 士官  | 奏任四等以下<br>補 | 七錢  | 七錢  | 十六八錢 | 一圓十錢  |   |   |   |
| 准士官 | 判任一等        | 五錢  | 五錢  | 二十一錢 | 七十錢   |   |   |   |
| 下士  | 判任二等以下      | 五錢  | 五錢  | 七三錢  | 五十錢   |   |   |   |
| 兵卒  |             | 三錢  | 三錢  | 五二錢  | 三十錢   |   |   |   |

士官候補生ノ旅費額ハ下士ニ同シ

第三十三表

| 名   | 區           | 稱  | 別  | 移    |      |   |   | 轉 |   |
|-----|-------------|----|----|------|------|---|---|---|---|
|     |             |    |    | 汽    | 船    | 車 | 雜 | 費 | 費 |
| 大將  | 親任官         | 九錢 | 九錢 | 三十五錢 | 三拾圓  |   |   |   |   |
| 相當官 | 勅任官         | 七錢 | 七錢 | 貳拾六錢 | 貳拾五圓 |   |   |   |   |
| 上長官 | 奏任三等以上      | 五錢 | 五錢 | 拾七錢  | 貳拾圓  |   |   |   |   |
| 士官  | 奏任四等以下<br>補 | 五錢 | 五錢 | 拾四錢  | 貳拾圓  |   |   |   |   |
| 准士官 | 判任一等        | 三錢 | 三錢 | 八錢   | 拾三圓  |   |   |   |   |
| 下士  | 判任二等以下      | 三錢 | 三錢 | 五錢   | 拾三圓  |   |   |   |   |
| 兵卒  |             | 貳錢 | 貳錢 | 四錢   | 八圓   |   |   |   |   |

第三十四表



| 名                                     | 稱 | 區 |   | 稱 | 別 | 旅 |   | 稱 | 別 | 費 |   |   |   |   |   |   |   |   |   |   |
|---------------------------------------|---|---|---|---|---|---|---|---|---|---|---|---|---|---|---|---|---|---|---|---|
|                                       |   | 陸 | 路 |   |   | 舟 | 車 |   |   | 馬 | 料 |   |   |   |   |   |   |   |   |   |
| 准士官以上                                 | 一 | 汽 | 哩 | 每 | 料 | 一 | 船 | 海 | 里 | 每 | 料 | 一 | 車 | 馬 | 每 | 料 | 一 | 日 | 每 | 當 |
| 三                                     | 錢 | 三 | 錢 | 七 | 錢 | 三 | 錢 | 三 | 拾 | 五 | 錢 | 貳 | 拾 | 貳 | 錢 | 貳 | 拾 | 貳 | 錢 | 貳 |
| 下士以下                                  | 一 | 汽 | 哩 | 每 | 料 | 一 | 船 | 海 | 里 | 每 | 料 | 一 | 車 | 馬 | 每 | 料 | 一 | 日 | 每 | 當 |
| 壹                                     | 錢 | 五 | 厘 | 壹 | 錢 | 五 | 厘 | 三 | 錢 | 貳 | 拾 | 貳 | 錢 | 貳 | 拾 | 貳 | 錢 | 貳 | 拾 | 貳 |
| 兵卒                                    | 一 | 汽 | 哩 | 每 | 料 | 一 | 船 | 海 | 里 | 每 | 料 | 一 | 車 | 馬 | 每 | 料 | 一 | 日 | 每 | 當 |
| 壹                                     | 錢 | 五 | 厘 | 壹 | 錢 | 五 | 厘 | 五 | 錢 | 貳 | 拾 | 貳 | 錢 | 貳 | 拾 | 貳 | 錢 | 貳 | 拾 | 貳 |
| 下士                                    | 三 | 錢 | 七 | 錢 | 三 | 拾 | 五 | 錢 | 貳 | 拾 | 貳 | 錢 | 貳 | 拾 | 貳 | 錢 | 貳 | 拾 | 貳 | 錢 |
| 兵卒                                    | 壹 | 錢 | 五 | 厘 | 壹 | 錢 | 五 | 厘 | 五 | 錢 | 貳 | 拾 | 貳 | 錢 | 貳 | 拾 | 貳 | 錢 | 貳 | 拾 |
| <p>一 士官候補生ノ旅費額ハ下士ニ其他諸生徒ノ旅費額ハ兵卒ニ同シ</p> |   |   |   |   |   |   |   |   |   |   |   |   |   |   |   |   |   |   |   |   |
| <p>第三十六表</p>                          |   |   |   |   |   |   |   |   |   |   |   |   |   |   |   |   |   |   |   |   |
| <p>陸路 十里 每 費 滯 在 日 當</p>              |   |   |   |   |   |   |   |   |   |   |   |   |   |   |   |   |   |   |   |   |

第三十五表

一 下士以下歸郷スルトキ傷痍疾病ニ依リ歩行シ難キ者ハ本表車馬料ノ外一里金四錢ヲ増給ス

第三十七表

| 名                      | 稱   | 區  |     | 稱  | 別  | 旅  |    | 稱  | 別  | 費  |    |    |    |    |    |    |    |    |    |    |
|------------------------|-----|----|-----|----|----|----|----|----|----|----|----|----|----|----|----|----|----|----|----|----|
|                        |     | 陸  | 路   |    |    | 舟  | 車  |    |    | 馬  | 料  |    |    |    |    |    |    |    |    |    |
| 豫備後備將官同相當官             | 一   | 汽  | 哩   | 每  | 料  | 一  | 船  | 海  | 里  | 每  | 料  | 一  | 車  | 馬  | 每  | 料  | 一  | 日  | 每  | 當  |
| 拾                      | 錢   | 拾  | 錢   | 貳  | 拾  | 錢  | 六  | 拾  | 錢  | 六  | 拾  | 錢  | 六  | 拾  | 錢  | 六  | 拾  | 錢  | 六  | 拾  |
| 豫備後備准士官以上              | 一   | 汽  | 哩   | 每  | 料  | 一  | 船  | 海  | 里  | 每  | 料  | 一  | 車  | 馬  | 每  | 料  | 一  | 日  | 每  | 當  |
| 六                      | 錢   | 六  | 錢   | 拾  | 貳  | 錢  | 三  | 拾  | 五  | 錢  | 貳  | 拾  | 貳  | 錢  | 貳  | 拾  | 貳  | 錢  | 貳  | 拾  |
| 豫備役後備准士官以上             | 一   | 汽  | 哩   | 每  | 料  | 一  | 船  | 海  | 里  | 每  | 料  | 一  | 車  | 馬  | 每  | 料  | 一  | 日  | 每  | 當  |
| 壹                      | 錢   | 五  | 厘   | 壹  | 錢  | 五  | 厘  | 五  | 錢  | 貳  | 拾  | 貳  | 錢  | 貳  | 拾  | 貳  | 錢  | 貳  | 拾  | 貳  |
| 歸休                     | 一   | 汽  | 哩   | 每  | 料  | 一  | 船  | 海  | 里  | 每  | 料  | 一  | 車  | 馬  | 每  | 料  | 一  | 日  | 每  | 當  |
| 兵卒                     | 四   | 拾  | 錢   | 貳  | 拾  | 錢  | 貳  | 拾  | 貳  | 錢  | 貳  | 拾  | 貳  | 錢  | 貳  | 拾  | 貳  | 錢  | 貳  | 拾  |
| <p>第三十八表</p>           |     |    |     |    |    |    |    |    |    |    |    |    |    |    |    |    |    |    |    |    |
| <p>旅費</p>              |     |    |     |    |    |    |    |    |    |    |    |    |    |    |    |    |    |    |    |    |
| <p>一 泊料 晝食料 途中茶代 計</p> |     |    |     |    |    |    |    |    |    |    |    |    |    |    |    |    |    |    |    |    |
| 三拾六錢                   | 拾貳錢 | 貳錢 | 五拾錢 | 五錢 | 五錢 | 七錢 | 七錢 | 七錢 | 七錢 | 七錢 | 七錢 | 七錢 | 七錢 | 七錢 | 七錢 | 七錢 | 七錢 | 七錢 | 七錢 | 七錢 |
| <p>甲九十一</p>            |     |    |     |    |    |    |    |    |    |    |    |    |    |    |    |    |    |    |    |    |



|       |      |   |   |   |      |      |      |      |   |   |   |
|-------|------|---|---|---|------|------|------|------|---|---|---|
| 准士官以上 | 貳拾三錢 | 拾 | 貳 | 錢 | 三拾五錢 | 五    | 錢    | 五    | 錢 | 七 | 錢 |
| 下士以下  | 拾六錢  | 六 | 錢 | 貳 | 錢    | 貳拾四錢 | 壹錢五厘 | 壹錢五厘 | 七 | 錢 |   |

一 滯在中ハ途中茶代ヲ給セス  
 二 馬丁ノ旅費ハ下士以下ノ額ニ依ル

第三十九表

| 名    | 稱   | 旅次手當日額 |
|------|-----|--------|
| 大將   | 親任官 | 三圓貳拾五錢 |
| 中將   | 勅任官 | 貳圓四拾三錢 |
| 少將   | 勅任官 | 壹圓九拾九錢 |
| 大佐   | 奏任官 | 壹圓貳拾五錢 |
| 中佐   | 奏任官 | 九拾     |
| 少佐   | 奏任官 | 六拾     |
| 大尉   | 奏任官 | 三拾五錢   |
| 中尉   | 奏任官 | 拾      |
| 少尉   | 奏任官 | 六錢     |
| 准士官  | 判任官 | 拾      |
| 曹長   | 判任官 | 六錢五厘   |
| 一等曹官 | 判任官 | 四錢五厘   |
| 二等曹官 | 判任官 | 三錢五厘   |
| 上等曹官 | 判任官 | 二錢     |
| 護手兵  | 補手  | 壹錢     |
| 一等卒  | 卒   | 壹錢     |
| 二等卒  | 卒   | 壹錢     |

第四十表

| 名     | 稱                | 區  | 別 | 荷物 | 量 | 目  |
|-------|------------------|----|---|----|---|----|
| 士官候補生 | 旅次手當ハ其階級ニ應シテ之ヲ給ス |    |   |    |   |    |
| 准士官   | 判任官              | 一  | 等 | 拾  | 錢 |    |
| 曹長    | 判任官              | 二  | 等 | 六  | 錢 | 五厘 |
| 一等曹官  | 判任官              | 三  | 等 | 四  | 錢 | 五厘 |
| 二等曹官  | 判任官              | 四  | 等 | 三  | 錢 | 五厘 |
| 上等曹官  | 判任官              | 以下 |   | 二  | 錢 |    |
| 護手兵   | 補手               |    |   | 壹  | 錢 |    |
| 一等卒   | 卒                |    |   | 壹  | 錢 |    |
| 二等卒   | 卒                |    |   | 壹  | 錢 |    |



|                                                     |       |       |                                      |                  |        |                                 |                                 |
|-----------------------------------------------------|-------|-------|--------------------------------------|------------------|--------|---------------------------------|---------------------------------|
| 將<br>校<br>分<br>駐<br>手<br>當                          | 第四十三表 | 第四十二表 | 馬<br>四<br>四<br>錢<br>四<br>錢<br>五<br>錢 | 名<br>區<br>稱<br>別 | 旅<br>費 | 准<br>士<br>官<br>以<br>上           | 相<br>將<br>當<br>官                |
|                                                     |       |       |                                      |                  |        | 判<br>任<br>一<br>等<br>官           | 親<br>勅<br>任<br>任<br>官<br>官      |
| 八<br>百<br>圓<br>以<br>上<br>千<br>五<br>百<br>圓<br>以<br>下 |       |       |                                      |                  |        | 判<br>任<br>二<br>等<br>以<br>下      | 判<br>任<br>任<br>任<br>任<br>官<br>官 |
|                                                     |       |       |                                      |                  |        | 壹<br>貫<br>六<br>百<br>五<br>拾<br>匁 | 八<br>貫<br>六<br>百<br>匁           |

|                                           |                                      |   |   |             |                            |
|-------------------------------------------|--------------------------------------|---|---|-------------|----------------------------|
| 士<br>官<br>奏<br>任<br>官<br>四<br>等<br>以<br>上 | 准<br>士<br>官<br>判<br>任<br>官<br>一<br>等 | 三 | 四 | 兵<br>卒<br>備 | 入<br>壹<br>圓<br>貳<br>拾<br>錢 |
|-------------------------------------------|--------------------------------------|---|---|-------------|----------------------------|

|                       |                       |                       |             |                                           |                       |                       |                  |                            |        |                                 |                            |
|-----------------------|-----------------------|-----------------------|-------------|-------------------------------------------|-----------------------|-----------------------|------------------|----------------------------|--------|---------------------------------|----------------------------|
| 學<br>資<br>金<br>額      | 年<br>千<br>圓<br>以<br>上 | 派<br>遣<br>手<br>當<br>額 | 日<br>五<br>圓 | 第四十五表                                     |                       | 第四十四表                 |                  |                            |        |                                 |                            |
|                       |                       |                       |             | 營<br>外<br>居<br>住<br>下<br>士<br>兵<br>卒      | 少<br>當<br>尉<br>官      | 中<br>當<br>尉<br>官      | 大<br>當<br>尉<br>官 | 少<br>佐                     | 月<br>額 | 沖<br>繩<br>分<br>遣<br>手<br>當<br>額 | 傳<br>習<br>員<br>手<br>當<br>額 |
| 千<br>六<br>百<br>以<br>下 | 千<br>圓<br>以<br>上      |                       |             | 俸<br>給<br>加<br>給<br>共<br>四<br>分<br>一<br>額 | 七<br>圓<br>五<br>拾<br>錢 | 八<br>圓<br>五<br>拾<br>錢 | 拾<br>圓           | 拾<br>七<br>圓<br>五<br>拾<br>錢 | 月<br>額 |                                 |                            |
|                       |                       |                       |             | 下<br>士                                    | 下<br>士                | 士<br>官                | 士<br>官           | 五<br>圓                     | 月<br>額 |                                 |                            |
|                       |                       |                       |             |                                           |                       | 四<br>圓<br>五<br>拾<br>錢 |                  |                            |        |                                 |                            |



|      |    |       |    |     |    |     |    |    |    |    |    |    |    |    |    |    |     |    |    |    |    |    |       |    |    |    |    |    |   |   |
|------|----|-------|----|-----|----|-----|----|----|----|----|----|----|----|----|----|----|-----|----|----|----|----|----|-------|----|----|----|----|----|---|---|
| 士    | 下  | 第四十七表 | 士  | 官   | 候補 | 生   | 拾  | 五  | 圓  | 兵  | 諸  | 生  | 徒  | 卒  | 拾  | 圓  | 馬飼料 | 額  | 月  | 二  | 十  | 圓  | 生徒旅手當 | 額  | 月  | 五  | 拾  | 圓  |   |   |
|      |    |       |    |     |    |     |    |    |    |    |    |    |    |    |    |    |     |    |    |    |    |    |       |    |    |    |    |    | 費 | 旅 |
| 澳地利維 | 東地 | 伊太利   | 東地 | 佛蘭西 | 東地 | 白日義 | 關逸 | 關逸 | 關逸 | 關逸 | 關逸 | 關逸 | 關逸 | 關逸 | 關逸 | 關逸 | 關逸  | 關逸 | 關逸 | 關逸 | 關逸 | 關逸 | 關逸    | 關逸 | 關逸 | 關逸 | 關逸 | 關逸 |   |   |

甲九十六

| 師團各隊附 |     |      |     |     | 上等兵   | 看護手   | 月額    | 月額    | 月額    | 月額    | 月額    | 輪軸卒重  |
|-------|-----|------|-----|-----|-------|-------|-------|-------|-------|-------|-------|-------|
| 步兵科   | 騎兵科 | 輜重兵科 | 砲兵科 | 工兵科 |       |       |       |       |       |       |       |       |
| 步兵科   | 騎兵科 | 輜重兵科 | 砲兵科 | 工兵科 | 三二二三錢 | 三二二三錢 | 三二二三錢 | 三二二三錢 | 三二二三錢 | 三二二三錢 | 三二二三錢 | 三二二三錢 |
| 步兵科   | 騎兵科 | 輜重兵科 | 砲兵科 | 工兵科 | 二四六三錢 | 二四六三錢 | 二四六三錢 | 二四六三錢 | 二四六三錢 | 二四六三錢 | 二四六三錢 | 二四六三錢 |

甲九十七

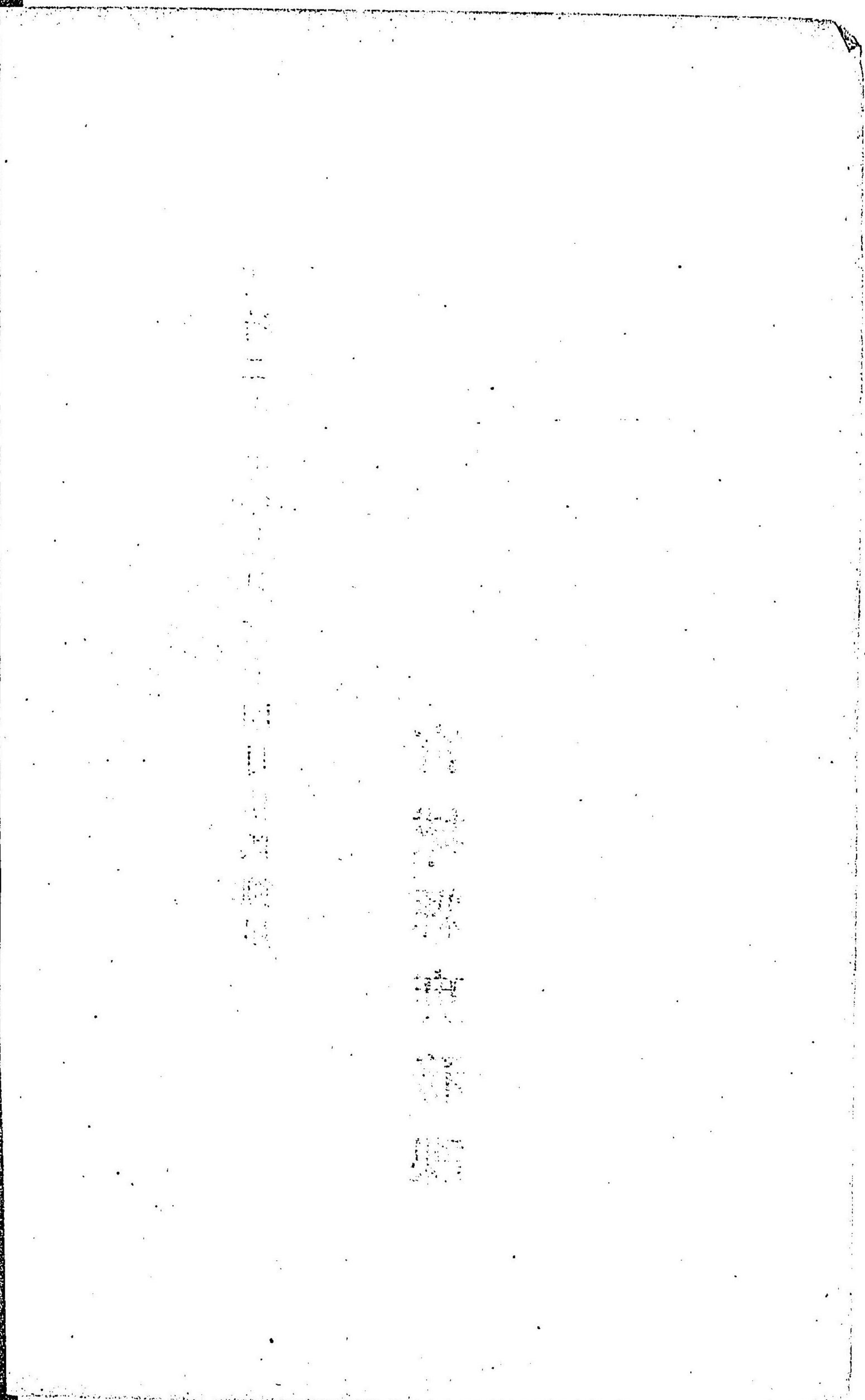
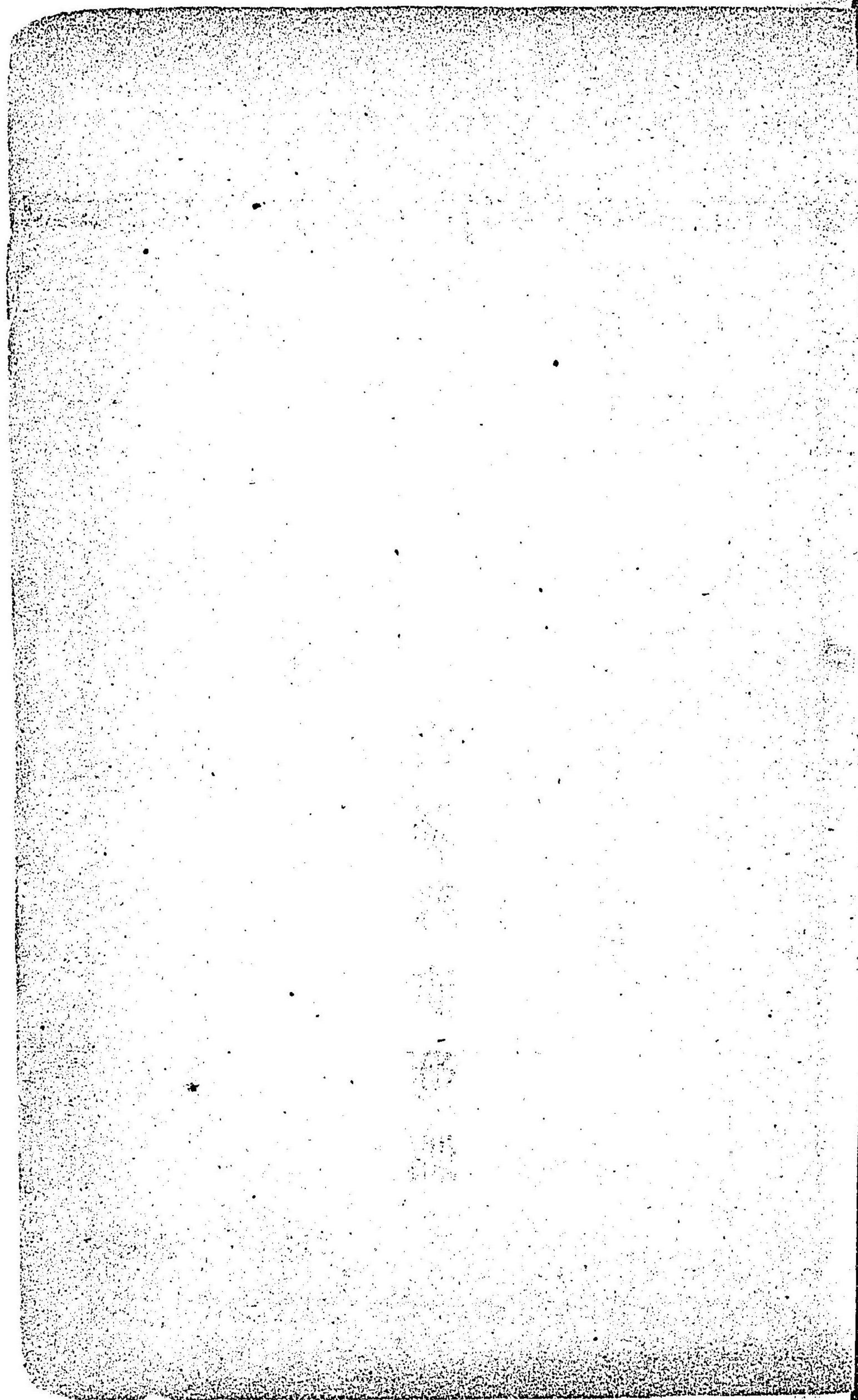


宮城縣庶務課

明治二十三年九月二十四日出版御届

Faint, illegible text, possibly a table or list, located on the right page of the document. The text is too faded to transcribe accurately.







禁電