

55

60

65

70

75

80

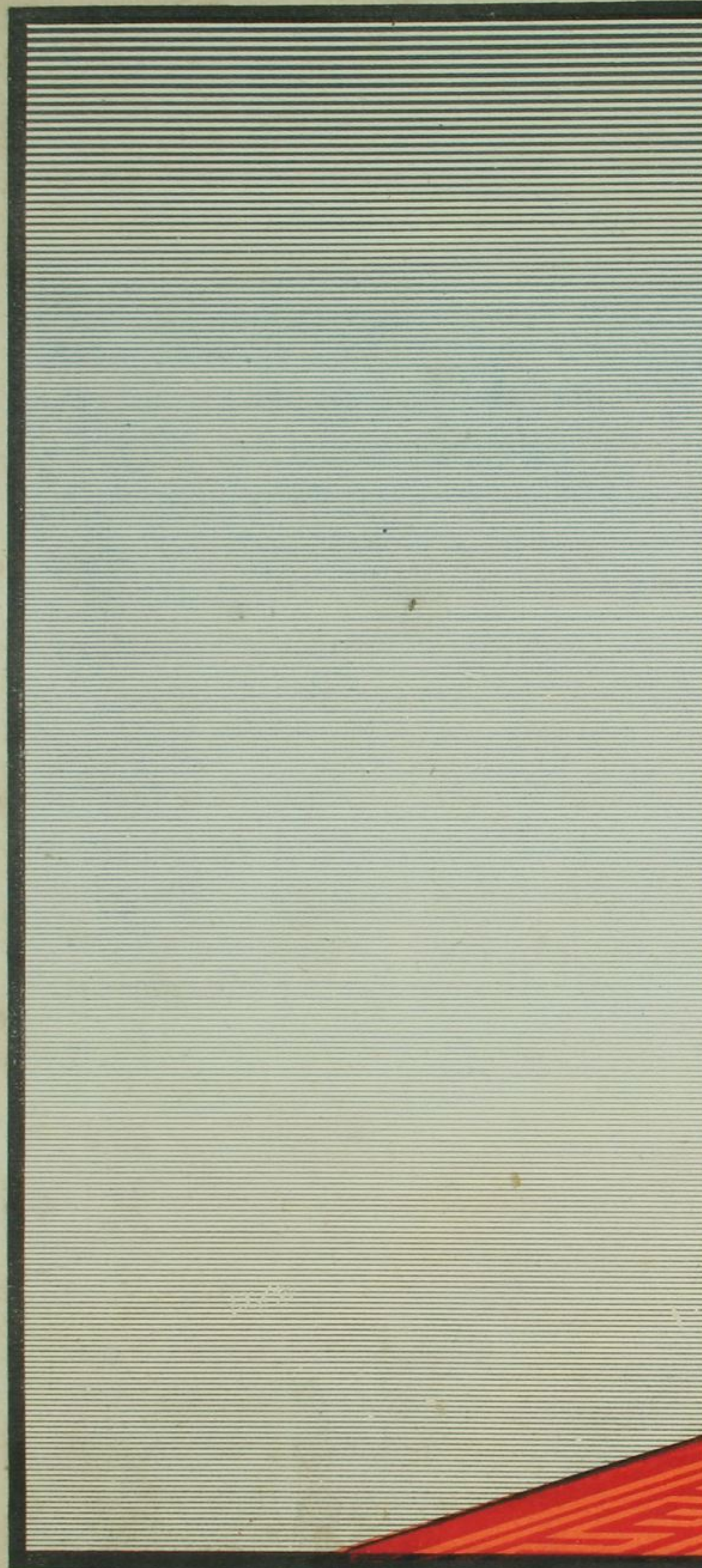












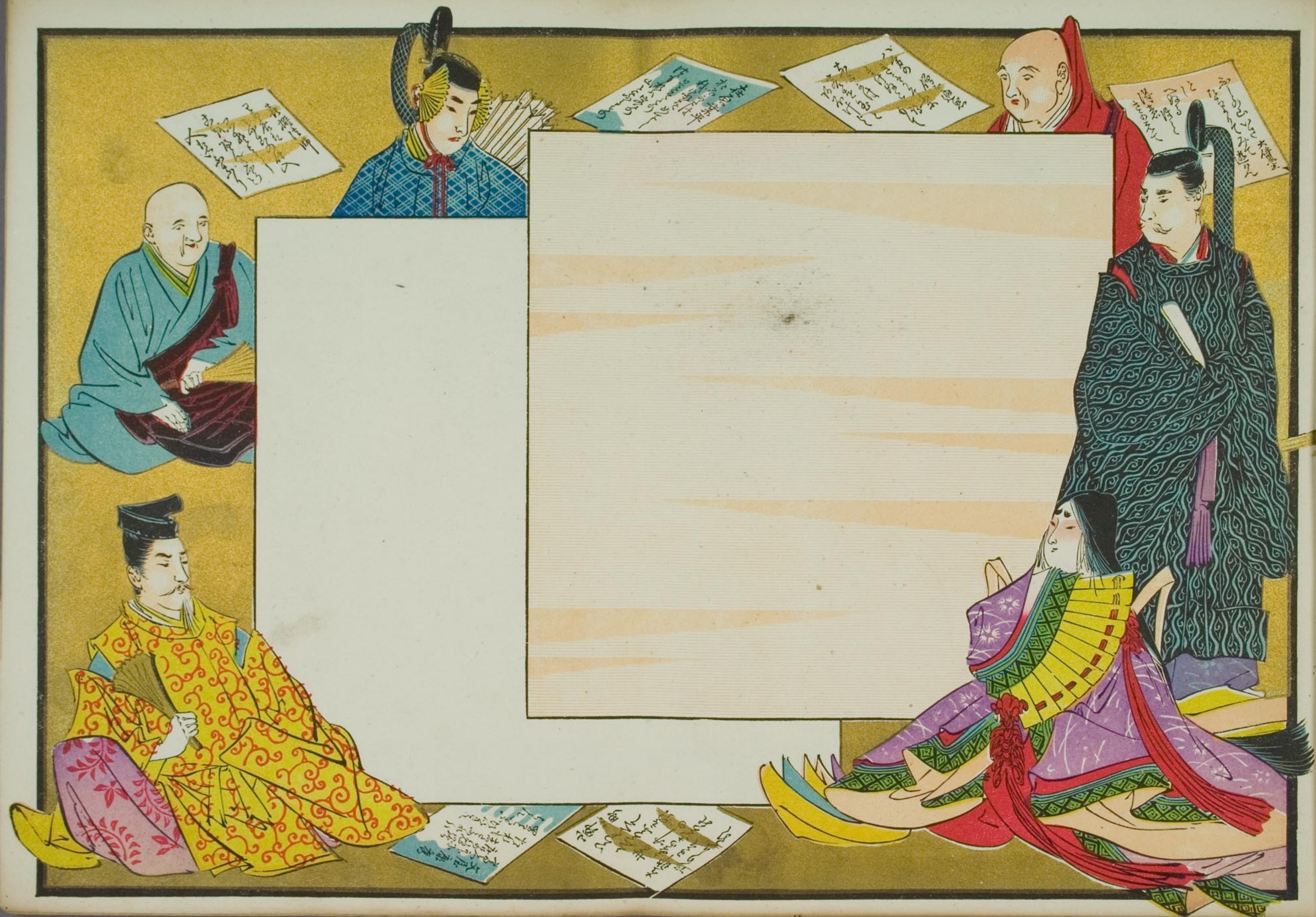
























Handwritten text in Japanese characters, likely a title or inscription, written vertically on the right page of the book. The characters are somewhat faded and difficult to read precisely, but appear to be in a cursive style.





鳥居  
清  
印







梅舟













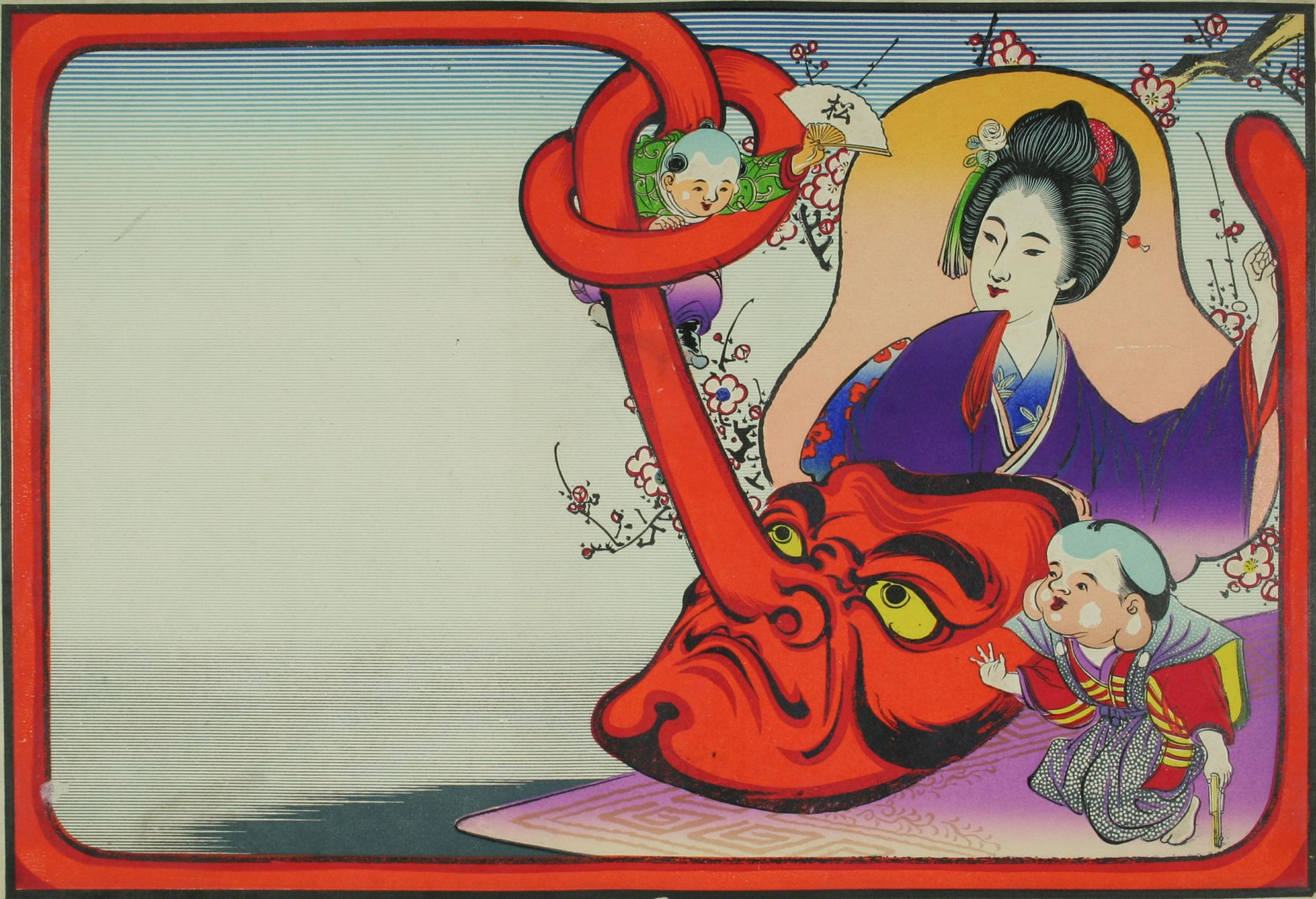


















出世  
月出朝  
福の神









流 行 新 吳 報 及 物







Several faint, rectangular red stamps are visible on the right-hand page of the book. Below these stamps, there are some very faint, illegible markings that appear to be bleed-through from the reverse side of the page.





子  
魚

猫





Handwritten Japanese text, likely a title or chapter heading, written in a cursive style (sōsho) on the right page of the book.



















明治卅六年略曆

大 一 三 五 七 八 十 三

追テ発行ノ上  
取換摺入申候

小 二 四 六 九 十

旧

大 十 三 二 五 七 九 十

曆

小 正 三 四 六 八 十

明治卅六年略曆







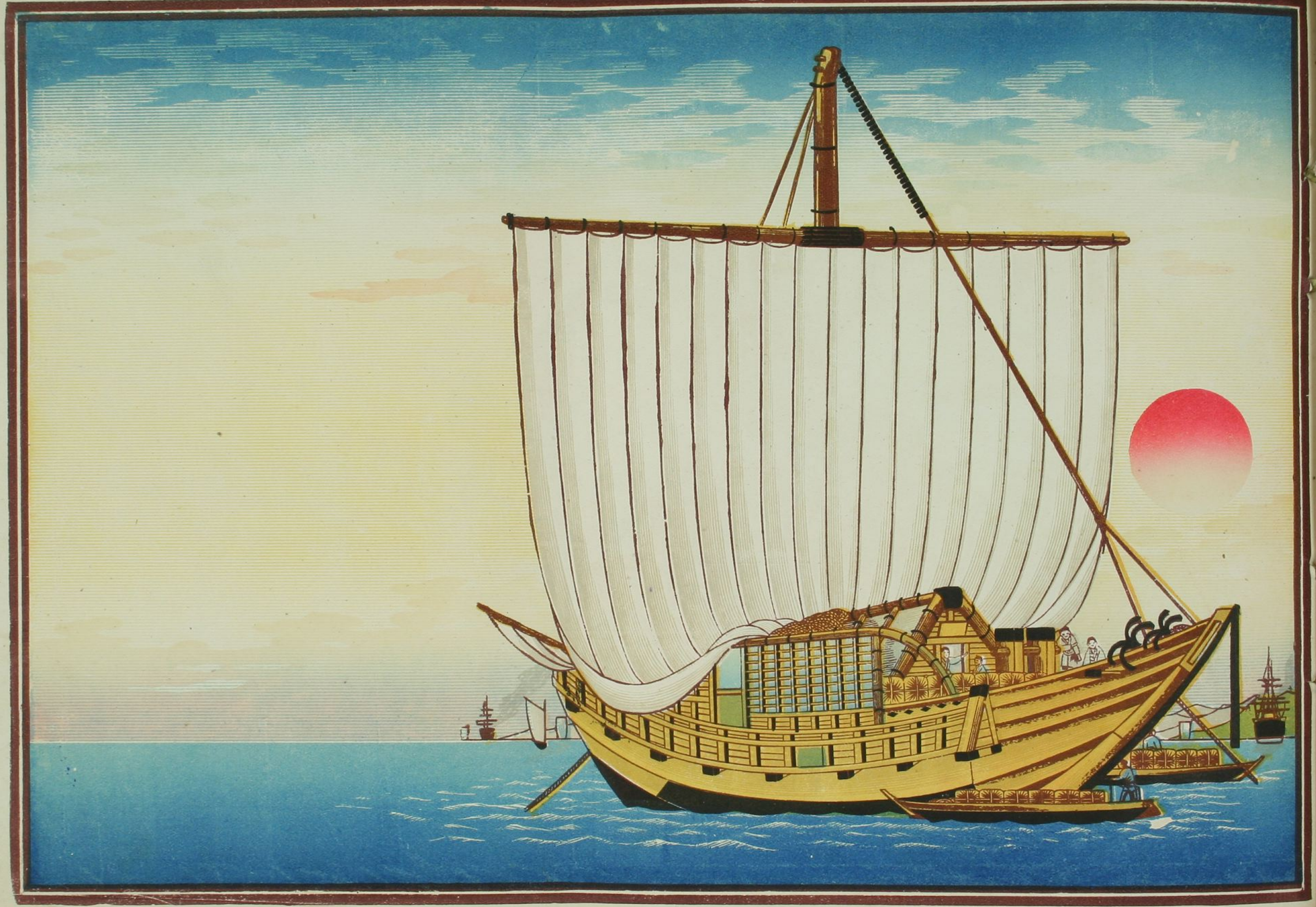




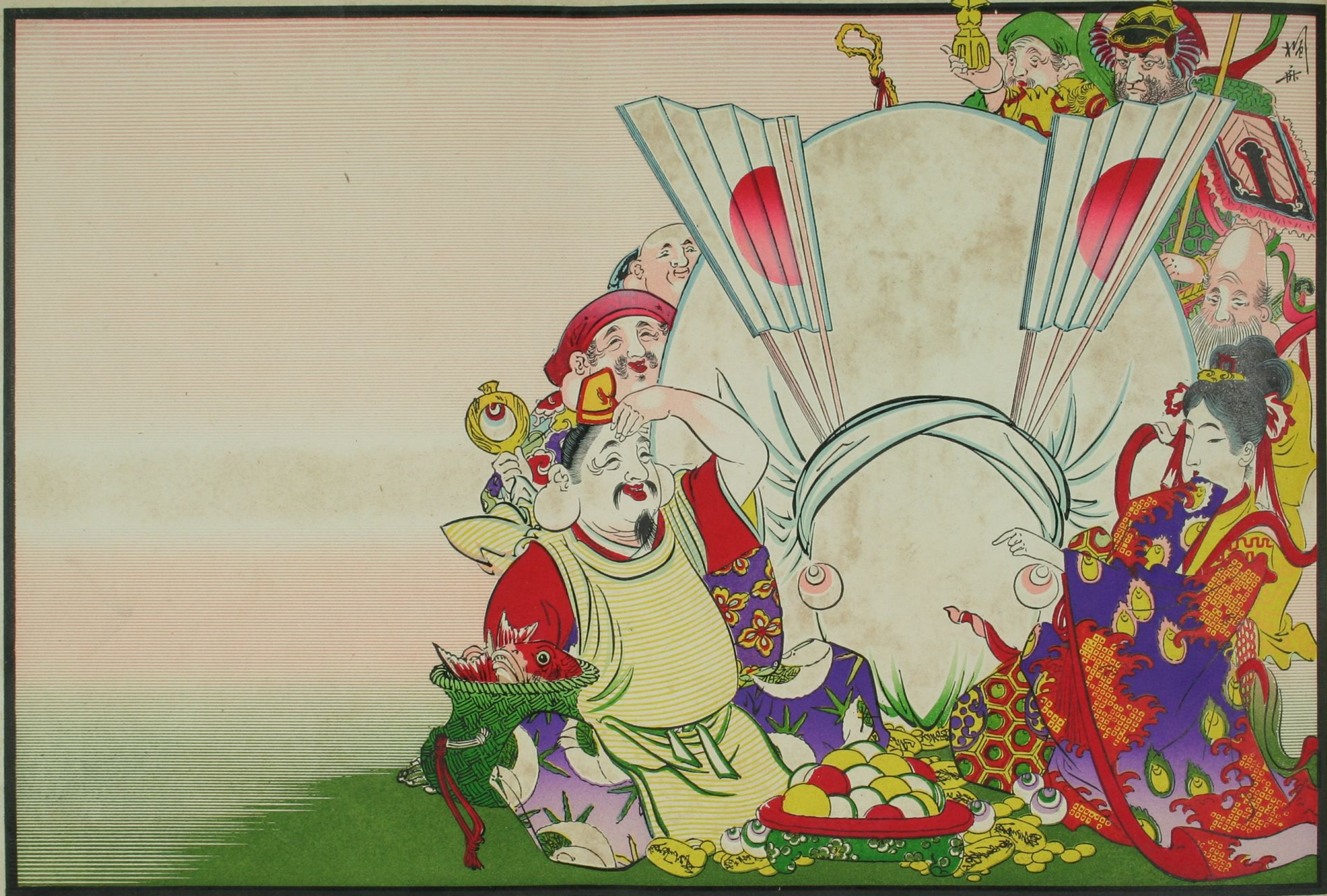
















鹿舉

應

舉















桐野









鳥居  
印







Illustration text (likely a signature or title) written vertically in Japanese characters.

Red seal impression at the bottom right of the page.









物象













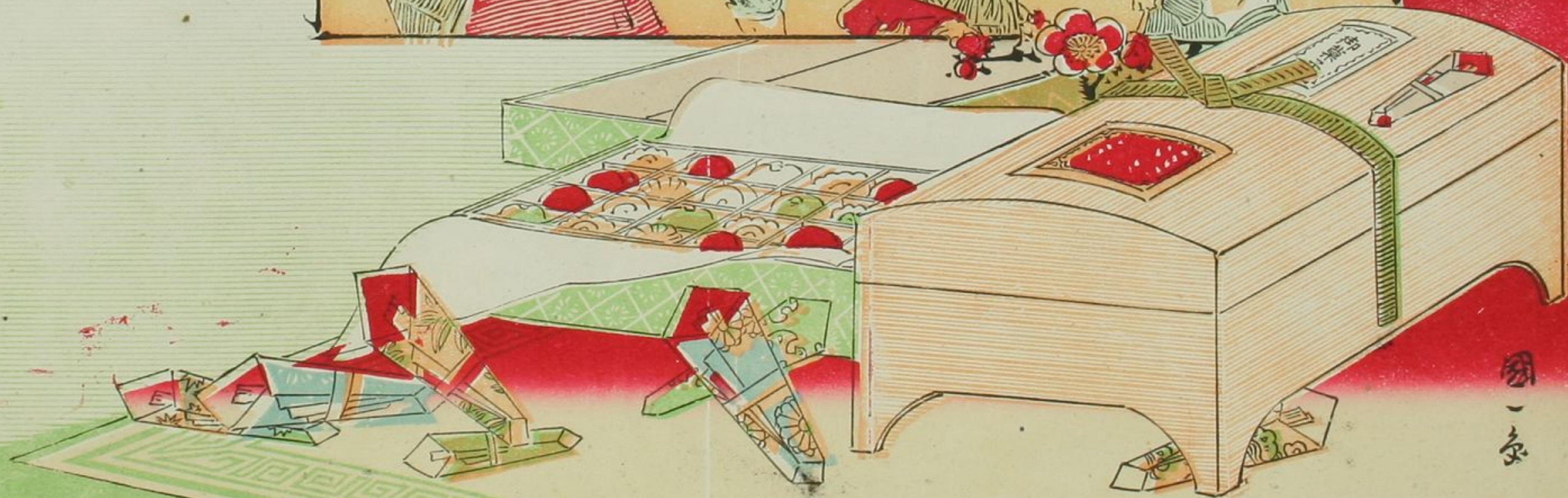
月  
光  
中  
の  
鶴  
也

月  
光  
中  
の  
鶴  
也



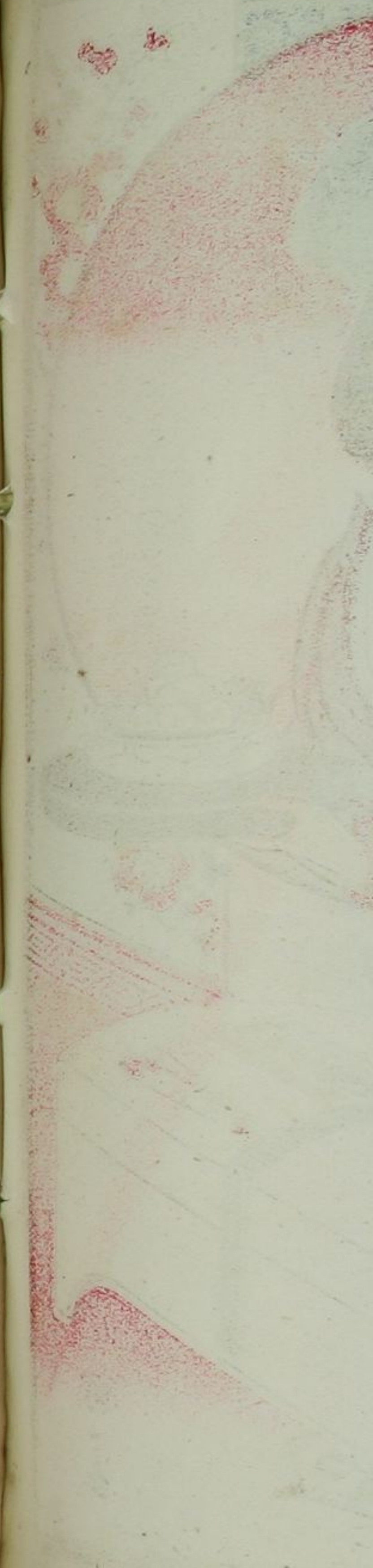


品質精撰大廉價



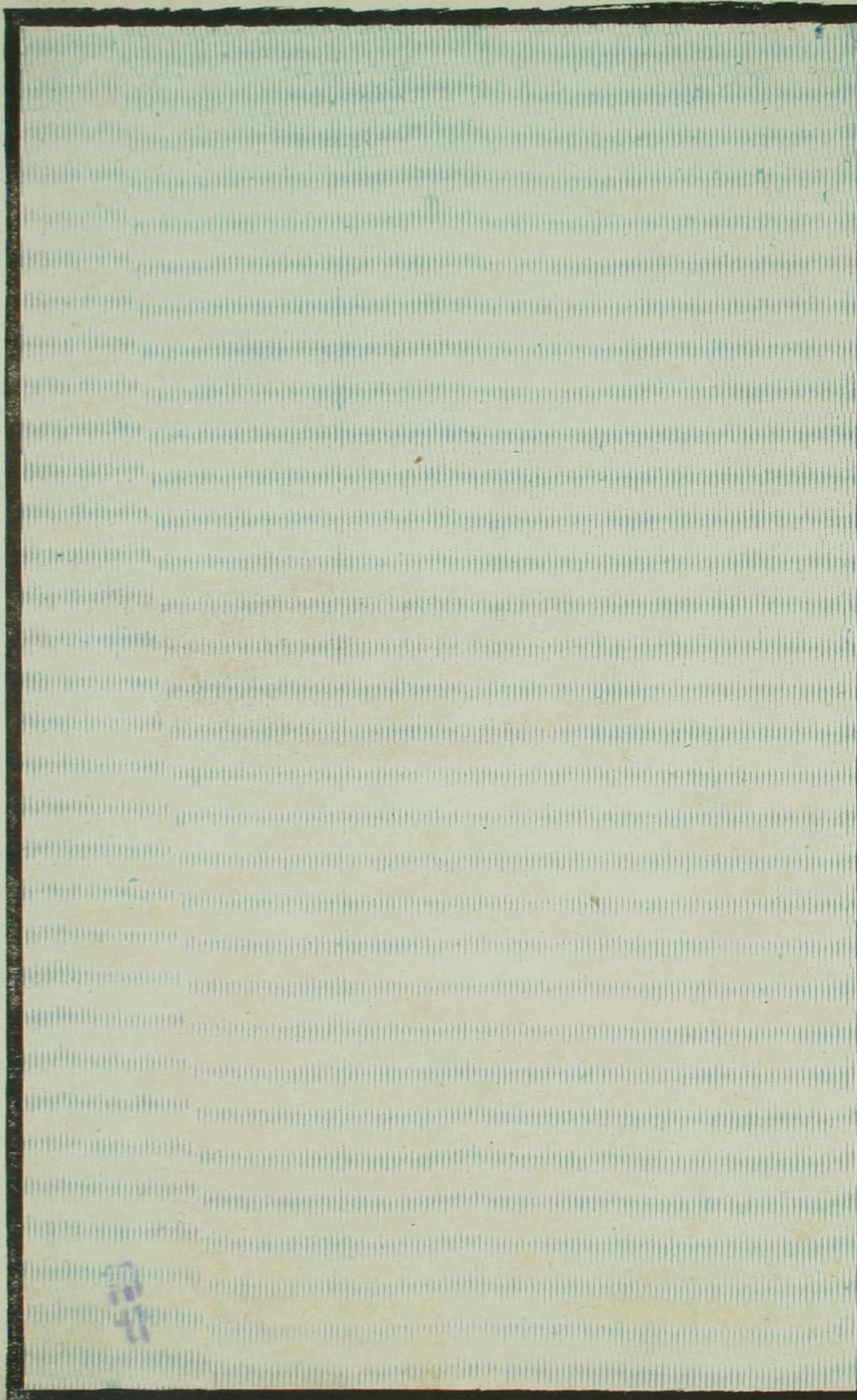
圖一







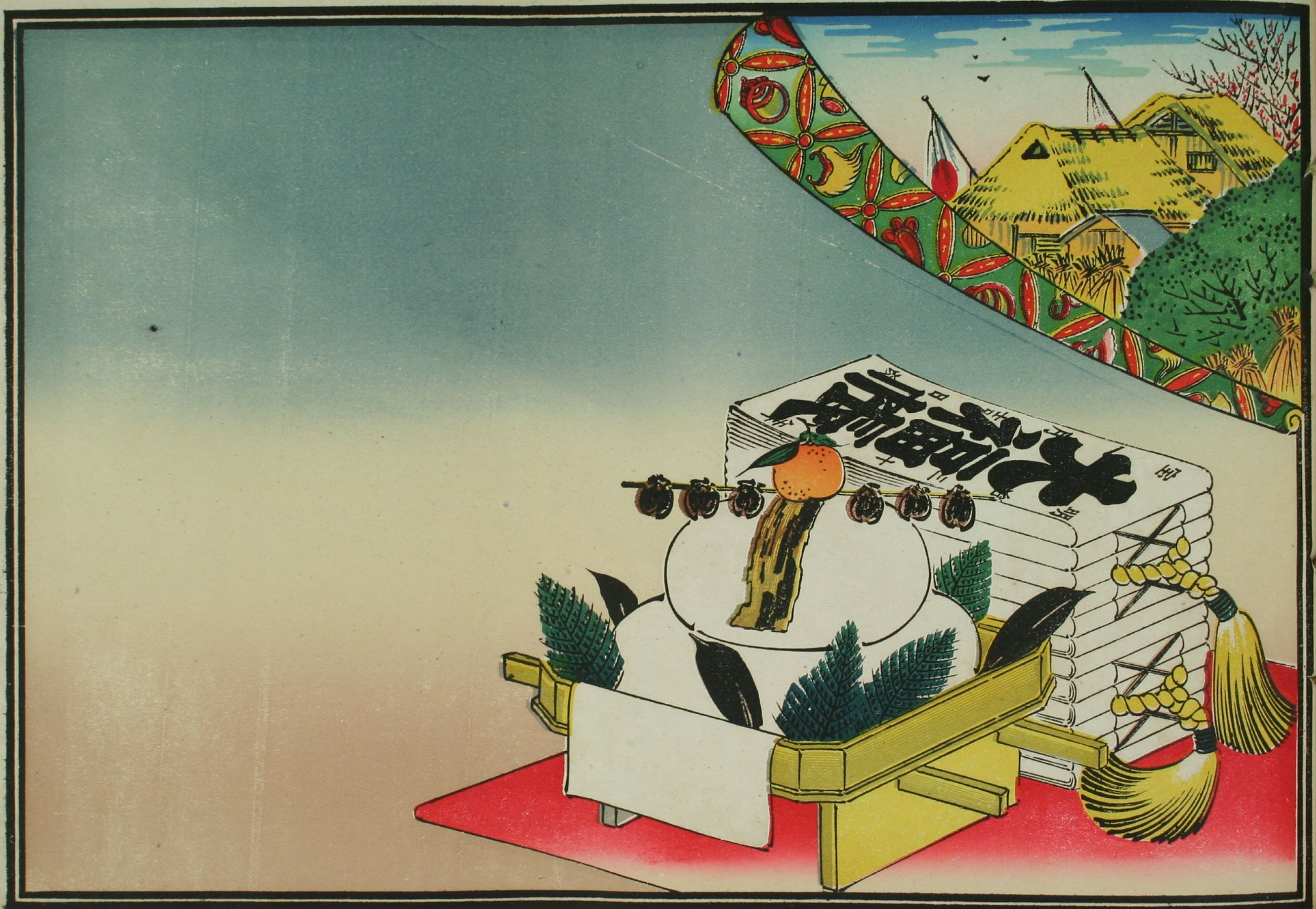
大 販 賣



印











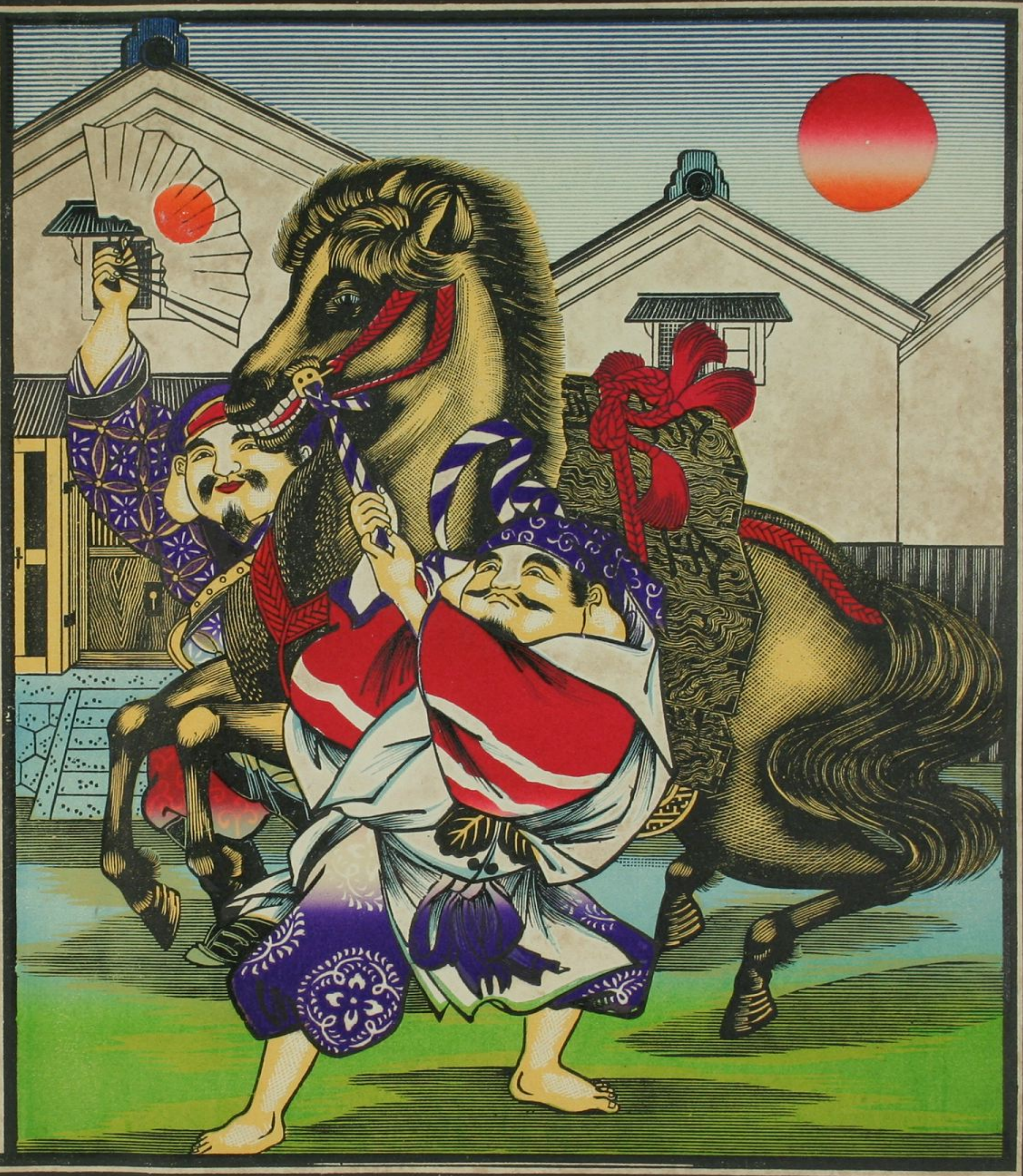
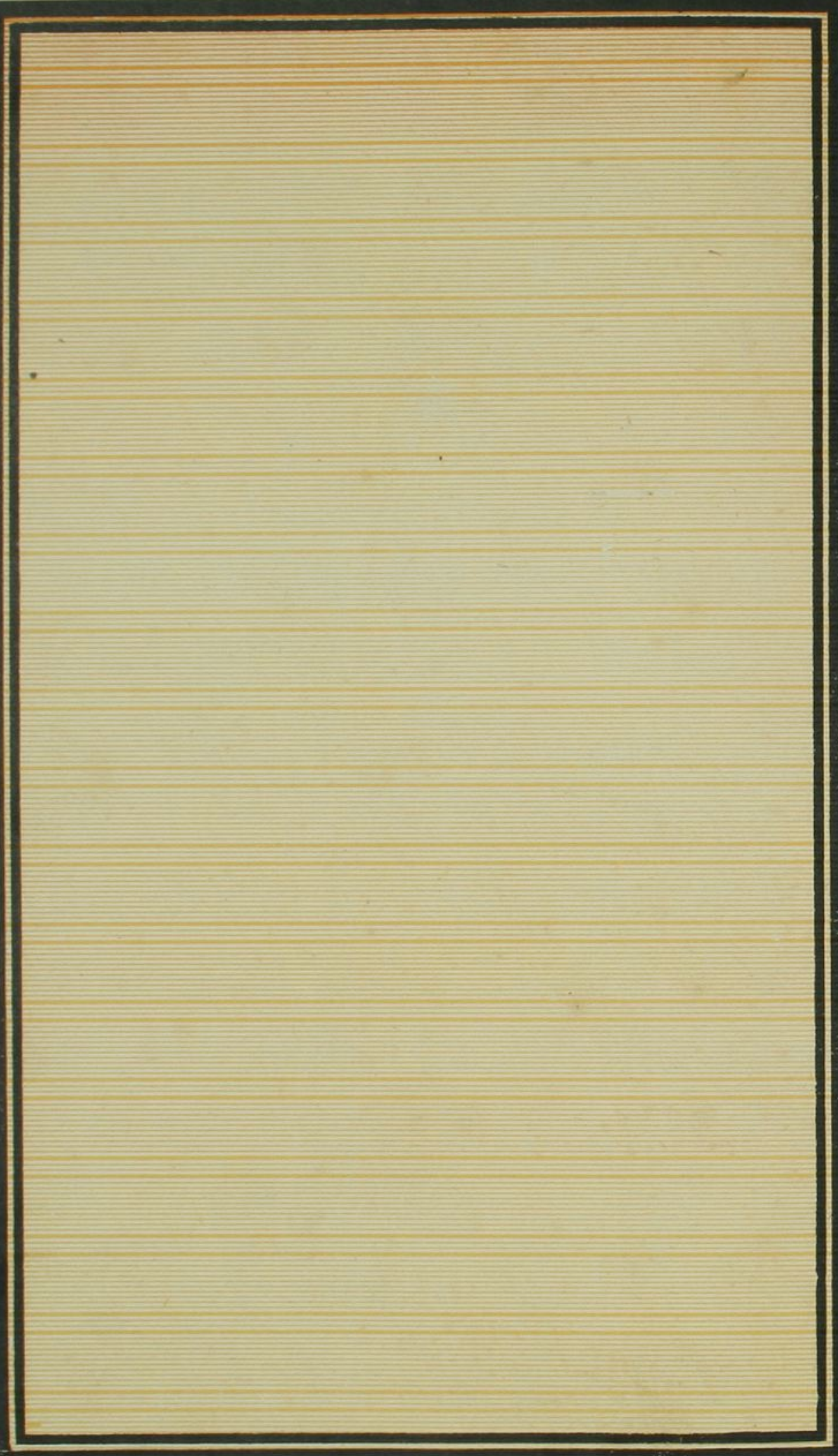
**小包郵便賃金表**

|    |      |      |      |      |      |     |     |     |     |     |     |     |     |     |     |     |     |     |
|----|------|------|------|------|------|-----|-----|-----|-----|-----|-----|-----|-----|-----|-----|-----|-----|-----|
| 代金 | 又五百目 | 又二百目 | 又一百目 | 又五十目 | 又二十目 | 又十目 | 又五目 | 又二目 | 又一目 | 又五分 | 又二分 | 又一分 | 又五分 | 又二分 | 又一分 | 又五分 | 又二分 | 又一分 |
| 取立 | 三    | 二    | 一    | 一    | 一    | 一   | 一   | 一   | 一   | 一   | 一   | 一   | 一   | 一   | 一   | 一   | 一   | 一   |
| 金目 | 五    | 三    | 二    | 一    | 一    | 一   | 一   | 一   | 一   | 一   | 一   | 一   | 一   | 一   | 一   | 一   | 一   |     |
| 目方 | 五    | 三    | 二    | 一    | 一    | 一   | 一   | 一   | 一   | 一   | 一   | 一   | 一   | 一   | 一   | 一   | 一   |     |
| 里  | 十    | 五    | 三    | 二    | 一    | 一   | 一   | 一   | 一   | 一   | 一   | 一   | 一   | 一   | 一   | 一   | 一   |     |
| 程  | 十    | 五    | 三    | 二    | 一    | 一   | 一   | 一   | 一   | 一   | 一   | 一   | 一   | 一   | 一   | 一   | 一   |     |
| 十  | 五    | 三    | 二    | 一    | 一    | 一   | 一   | 一   | 一   | 一   | 一   | 一   | 一   | 一   | 一   | 一   | 一   |     |
| 里  | 五    | 三    | 二    | 一    | 一    | 一   | 一   | 一   | 一   | 一   | 一   | 一   | 一   | 一   | 一   | 一   | 一   |     |
| 百  | 三    | 二    | 一    | 一    | 一    | 一   | 一   | 一   | 一   | 一   | 一   | 一   | 一   | 一   | 一   | 一   | 一   |     |
| 里  | 二    | 一    | 一    | 一    | 一    | 一   | 一   | 一   | 一   | 一   | 一   | 一   | 一   | 一   | 一   | 一   | 一   |     |
| 百  | 一    | 一    | 一    | 一    | 一    | 一   | 一   | 一   | 一   | 一   | 一   | 一   | 一   | 一   | 一   | 一   | 一   |     |
| 里  | 一    | 一    | 一    | 一    | 一    | 一   | 一   | 一   | 一   | 一   | 一   | 一   | 一   | 一   | 一   | 一   | 一   |     |
| 百  | 一    | 一    | 一    | 一    | 一    | 一   | 一   | 一   | 一   | 一   | 一   | 一   | 一   | 一   | 一   | 一   | 一   |     |
| 里  | 一    | 一    | 一    | 一    | 一    | 一   | 一   | 一   | 一   | 一   | 一   | 一   | 一   | 一   | 一   | 一   | 一   |     |

代金目方  
取立金目  
三目方  
五目方  
七目方  
九目方  
十一目方  
十三目方  
十五目方  
十七目方  
十九目方  
二十一目方  
二十三目方  
二十五目方  
二十七目方  
二十九目方  
三十一目方  
三十三目方  
三十五目方  
三十七目方  
三十九目方  
四十一目方  
四十三目方  
四十五目方  
四十七目方  
四十九目方  
五十一目方  
五十三目方  
五十五目方  
五十七目方  
五十九目方  
六十一目方  
六十三目方  
六十五目方  
六十七目方  
六十九目方  
七十一目方  
七十三目方  
七十五目方  
七十七目方  
七十九目方  
八十一目方  
八十三目方  
八十五目方  
八十七目方  
八十九目方  
九十一目方  
九十三目方  
九十五目方  
九十七目方  
九十九目方  
一百目

煙  
蘇















[Blank area with a light green background and a fine grid pattern, likely a placeholder for text.]



[Faded, illegible text on the right page, possibly bleed-through from the reverse side.]









10  
M. S. P.  
1950



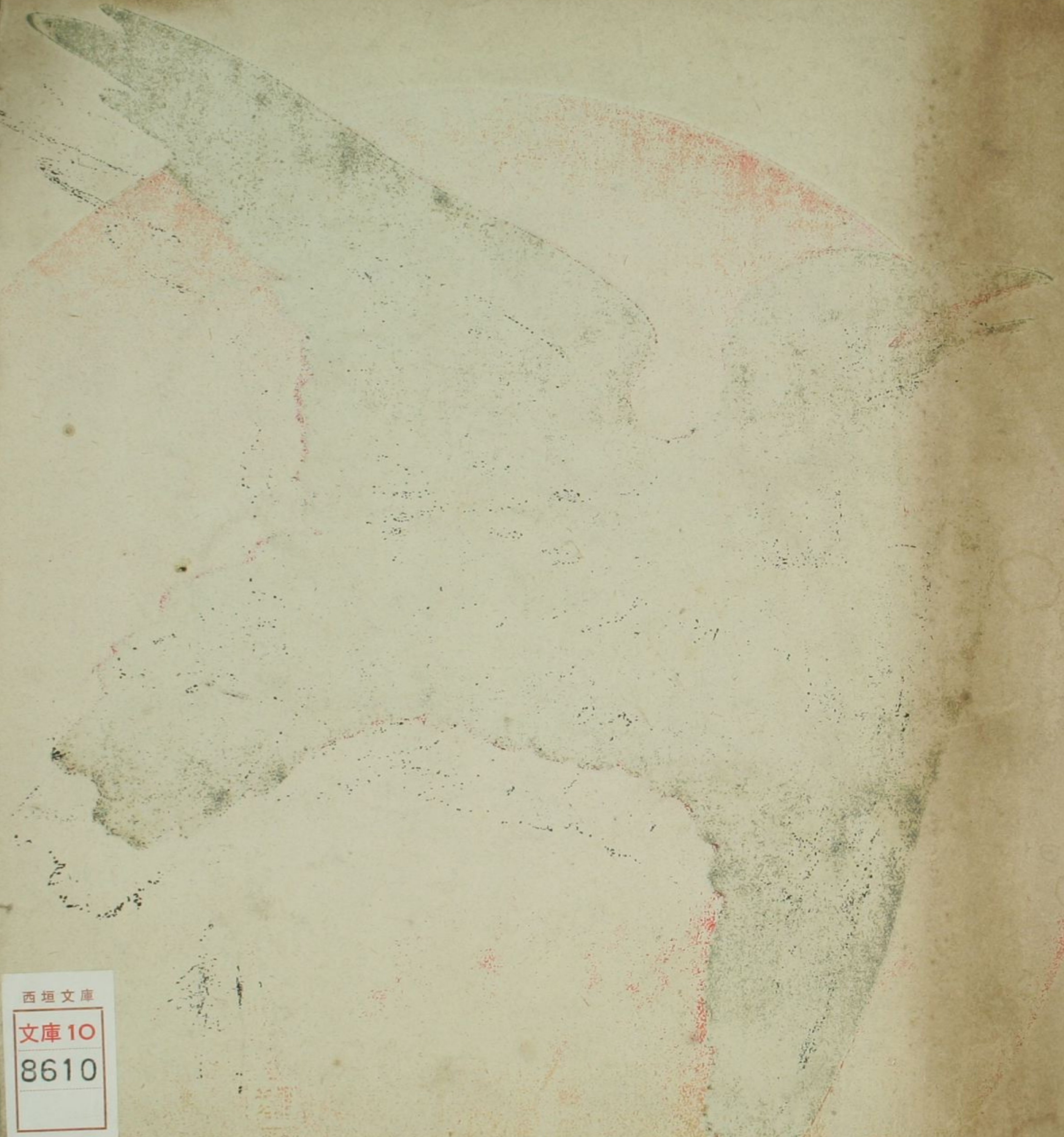


鳥  
山  
印





文庫 10  
8610



西垣文庫  
文庫 10  
8610

治五十五  
二