

Державний архів Київської області
Фонд № 280
Опис № 2
Справа № 442

g 442

он 2

ф 280

ф 280

он 2

g 442

76 стр

Державний архів Київської області
Фонд № 280
Опис № 2
Справа № 442



*Діло
Прося-
...
...
...
...*

Дел. № 412

Державний архів	ф. 280
Фоліо	ср. кр. 442
Опис	оп. 2
Справа №	

на 762

20
134

Procurator
Commissarius
magis pro
curatoribus
et. hujusmodi
1834

11

№ 217

I-го РАЗРЯДА

ПОСЕМЕЙНЫЙ СПИСОКЪ

1834 года *Декабря* дня.

Дворянина

Фридриха Романова сына

Богдановича

Жительствующаго

Волынской Губерніи Житомирскаго Уѣзда.

Во Местечкѣ Бердичева въ собствен-
ной домѣ

Б.

МУЖЕСКІЙ ПОЛЬ		ЖЕНСКІЙ ПОЛЬ	
№	Имя отчество и прозвание	ЛѢТА	Имя отчество и прозвание
1.	Французъ Романовъ Брянскій - 42		Колосовъ

Посемейны

СПИСОКЪ
Я Д А.

Французъ

КАКОЙ ИМЕННО ДУЖЬ НАХОДИЛСЯ	Гдѣ жителство имѣеть и сколько за нимъ числятся мужеска пола душъ крестья нѣ.	Ботораго года, мѣсяца и числа и отъ куда выдано рѣшеніе о дворянствѣ, такъ же и отъ ку да получилъ первоначальный посемейный списокъ.
	Мителство имѣеть во мѣстѣ. Ту берній Митѣ мѣстѣ урѣ въ Мѣстѣ Бердичевъ собственнѣ домъ прѣком роисъ мѣстѣ даннѣ по по мѣстѣ реви зиі Мѣстѣ мола Вишен ска Бѣруши	На дворянство проникновенно мѣстѣ рѣшеніе на Бѣруши Дворянского генералитетно собраніи, како въ мѣстѣ въ 1827 году января 21 числа под А 10 мѣ вънесенъ въ Крѣпостно родо словной Книжи дворянства 26 ряня

Солдъ Романовъ

Мителство въ Мѣстѣ
Французъ Мѣстѣ

[Signature]



475
3

I-го РАЗРЯДА

ПОСЕМЕЙНЫЙ СПИСОКЪ

1834 года *Апреля* дня.

Дворянина *Антонъ Стефановича сына*

Госмисинаго

Жительствующаго

Волынской Губерніи Житомирскаго Уѣзда.

Св. Мѣстечка Бердичевъ

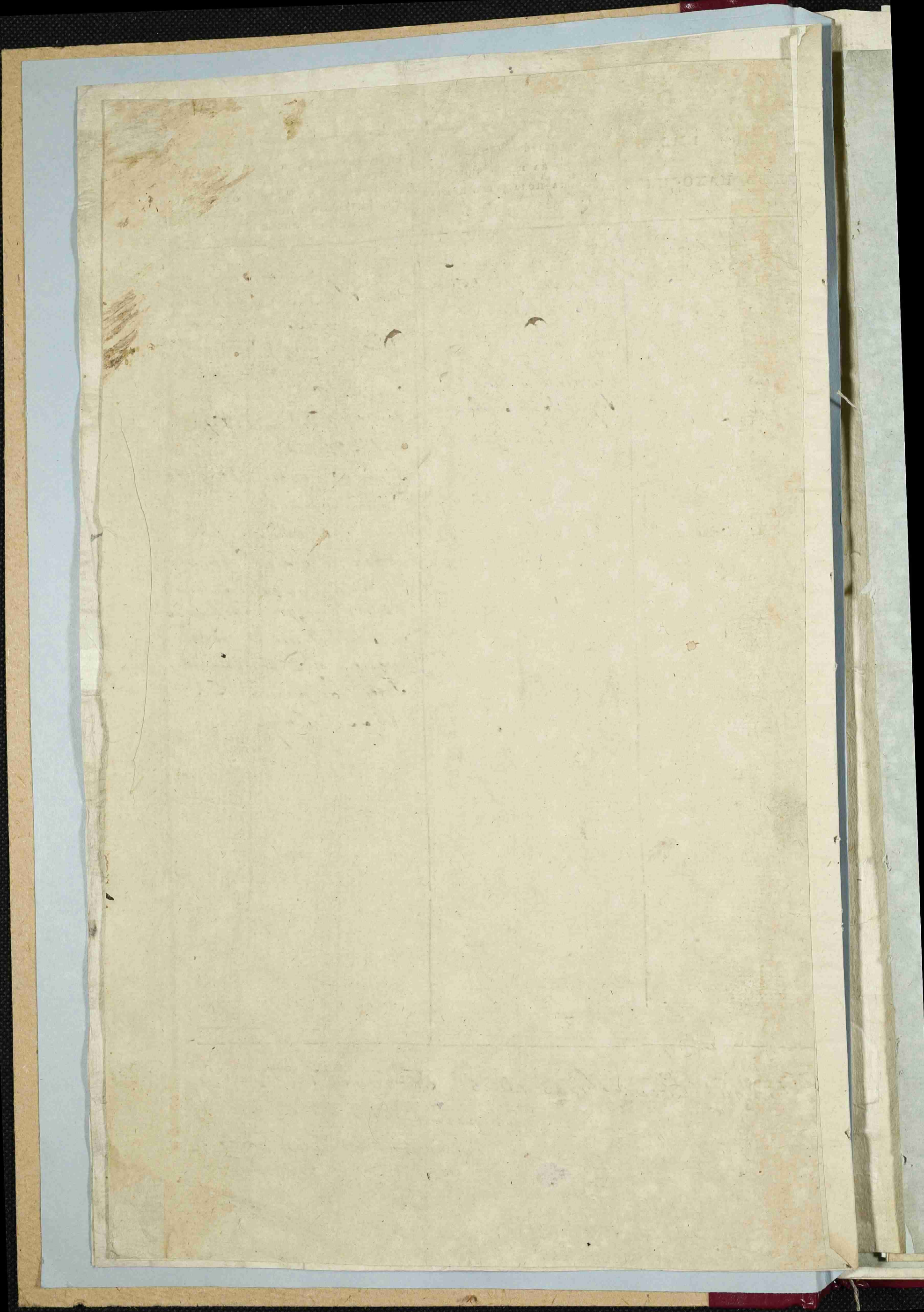
Г

МУЖЕСКІЙ ПОЛЬ		ЖЕНСКІЙ ПОЛЬ	
№	Имя отчество и прозвание	Имя отчество и прозвание	Дата
1.	Антонъ Васильевъ сынъ Босиженскій		43.
2.	Сыновья Императора Брата Его Чоулаефскаго Супре- марка Карла Васильевича сына Босиженскаго	Жена Его Гражданина изъ Сидоровичевъ	33.
		Дочь изъ Емилиевъ	4.
	1. Николай	Астуря Гражданина	
	2. Валерианъ	Каролина Сидоровичева	21.

Въ какой именно службѣ находился	Гдѣ жительство имѣеть и сколько за нимъ числится мужеска пола душъ крестъ- ныхъ.	Котораго года, мѣсяца и числа и отъ куда выдано рѣшеніе о Дворянствѣ, такъ же и отъ ку- да получалъ первоначальный посемейный списокъ.
	Министръ отъбылъ въ министерствѣ Бюджетъ 7 летъ въ Ведомствѣ и изъ Дома и Министръ адмъ Дунай и изъ сего года и изъ сего года записаннаго	На Дворянское происхождѣ Денисъ Министръ Владимі- ровъ изъ Волынскаго Дворянскаго Депутатскаго Собранія въ Императорскій Сенатъ Сестровицкихъ 1802 ^{го} года подъ № 953 ^{го} и 1832 ^{го} года Императорскій 5 ^{го} дня подъ № 128 ^{го} Бюроменской Указомъ выданнаго Копію Посемейнаго Списка по свидѣтельству своихъ братьевъ Сидорова и Сидорова Предводителемъ и изъ Дворянства Генералъ изъ 1833 ^{го} году.

Сидорова

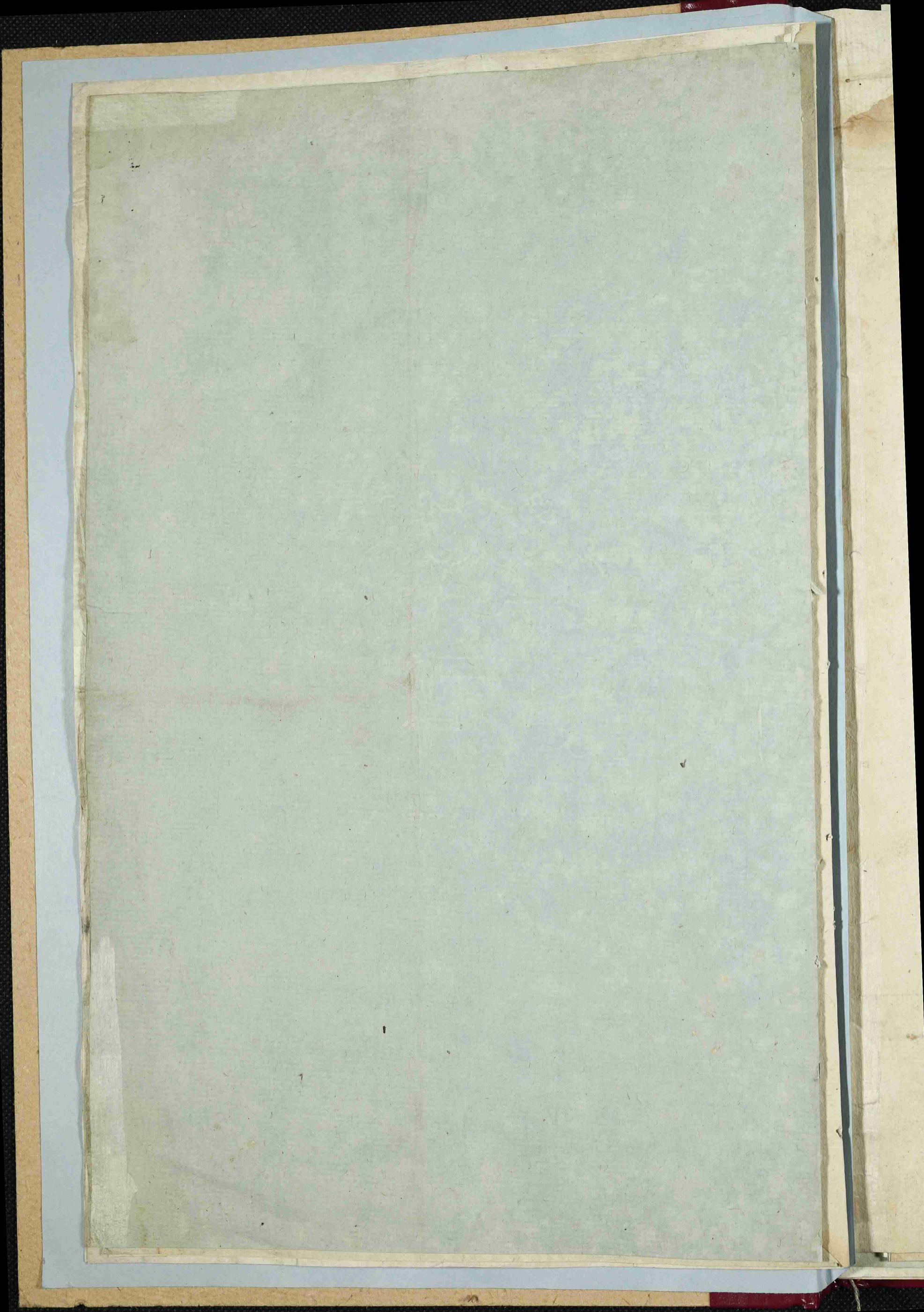
Къ Сему Посемейному Списку руку приложилъ Антонъ Васильевъ сынъ Босиженскій
 противъ списка Ръ 21-го Января
 Графъ Александръ Васильевичъ
 [Подпись]



181928

Полеминский Музей
Февраля 24^{го} Дня 1833 года
Дворника Антона Евстафия
Кана Толмачева.

Митсбургского волостного
Сергия Митомарекаго Юрда в.м.
Сердичева в.м. Соборного Деми-



14128

7

I-го РАЗРЯДА

ПОСЕМЕЙНЫЙ СПИСОКЪ

1834 года *Маи* 22. дня.

Дворянина *Михаила Павловича Стелю*

Звоинского

Жительствующаго

Вольнской Губерніи Житомирскаго Уѣзда

в. М. Вердичевъ в. собственн
нашъ домъ

З

МУЖЕСКІЙ ПОЛЬ		ЖЕНСКІЙ ПОЛЬ		ВЪ КАКОЙ ИМЕННО СЛУЖБѢ НАХОДИЛСЯ	Гдѣ жителство имѣеть и сколько за нимъ числятся мужеска пола душъ крестъ янъ.	Котораго года, мѣсяца и числа и отъ куда выдано рѣшеніе о дворянствѣ, такъ же и отъ куда получили первоначальный посемейный списокъ.
№	Имя отечество и прозваніе	Имя отечество и прозваніе	ЛѢТА			
1.	Иванъ Ивановичъ Сынъ Степанъ Серокино 40.	Мена-Евфимьевъ похромовъ 40.	40.	Артиллеріи	Воеводской въ Курскѣ Мамон широкисъ Сынъ Кисилевъ 30 мисѣ Муро ека нова Двор Кеуѣ три дѣ ио присоедин новѣ деши въ М. Бердуревъ	На дворянство неходивши мис Сынъ Владиміръ прислани въ Войвудскомъ Дво ранскомъ деу иетского Софр на 1803. года Въ мѣсяцѣ М. де № 2126

Посемейный дворянскій списокъ
1-го РАЗРЯДА.

По повелѣнію Императора Александра Павловича
Секретарь Императорскаго Высочайшаго
Судна Александръ Васильевичъ
Синдъ

[Faint, illegible handwriting in cursive script, possibly bleed-through from the reverse side of the page.]

[Faint, illegible handwriting at the bottom of the page, possibly bleed-through.]

9

А 41

I-го РАЗРЯДА

ПОСЕМЕЙНЫЙ СПИСОКЪ

1834 ГОДА *Апрель* ДНЯ.

Дворянина *и Помощника Почтамтского*

Заведова Сима

Вольнского

Жительствующаго

Волынской Губернии Житомирскаго Уѣзда.

въ казенномъ вѣнномъ Службѣ

Почтамтѣ.

МУЖЕСКІЙ ПОЛЬ		ЖЕНСКІЙ ПОЛЬ		КАКОЙ ИМЕННО СЛУЖЕЪ НАХОДИЛСЯ.	Гдѣ жителство имѣеть и сколько занима числит ся мужеска пола душъ крестьянъ	10 КОТОРАГО ГОДА, МЯСЯЦА И ЧИСЛА ПОТЬ КУДА ВЫДАНО РѢШЕНИЕ О ДВОРЯНСТВѢ, ТАКЪ ЖЕ И ОТЪ КУДА ПОЛУЧИЛЪ ПЕРВОНАЧАЛЬНЫЙ ПОСЕЛЕННЫЙ СПИСОКЪ.
№	ИМЯ ОТЕЧЕСТВО И ПРОЗВАНІЕ	ЛѢТА	ИМЯ ОТЕЧЕСТВО И ПРОЗВАНІЕ			
	А. Деодарій Звонимовъ	45	Офена Со Катери на Яковлева дочь	38	Младшій камиръ въ Сиверскій полкъ мундиръ Мундиръ Мона 15 душъ	Офенъ дворянскій прусскій офицеръ имѣетъ въ дворянствѣ графини Швабскій мундиръ Швабскій старшій Дежурный старшій Сибирскій Сиверскій въ 1800 году Декабря 21 числа 1834 г.
	Сусовъ въ Со		Дочь ея			
	Максимовъ	18	Олимпид	15		
	Сусовъ	16				
	Николай	11				

Деодарій Звонимовъ

Присылаетъ къ генералу
Генералъ А. Крамбовъ



436

13 апреля 1834

11

I-го РАЗРЯДА

ПОСЕМЕЙНЫЙ СПИСОКЪ

1834 ГОДА. Апрель 13 дня.

Дворянина и Помещика *Антония*
Михайлова сына

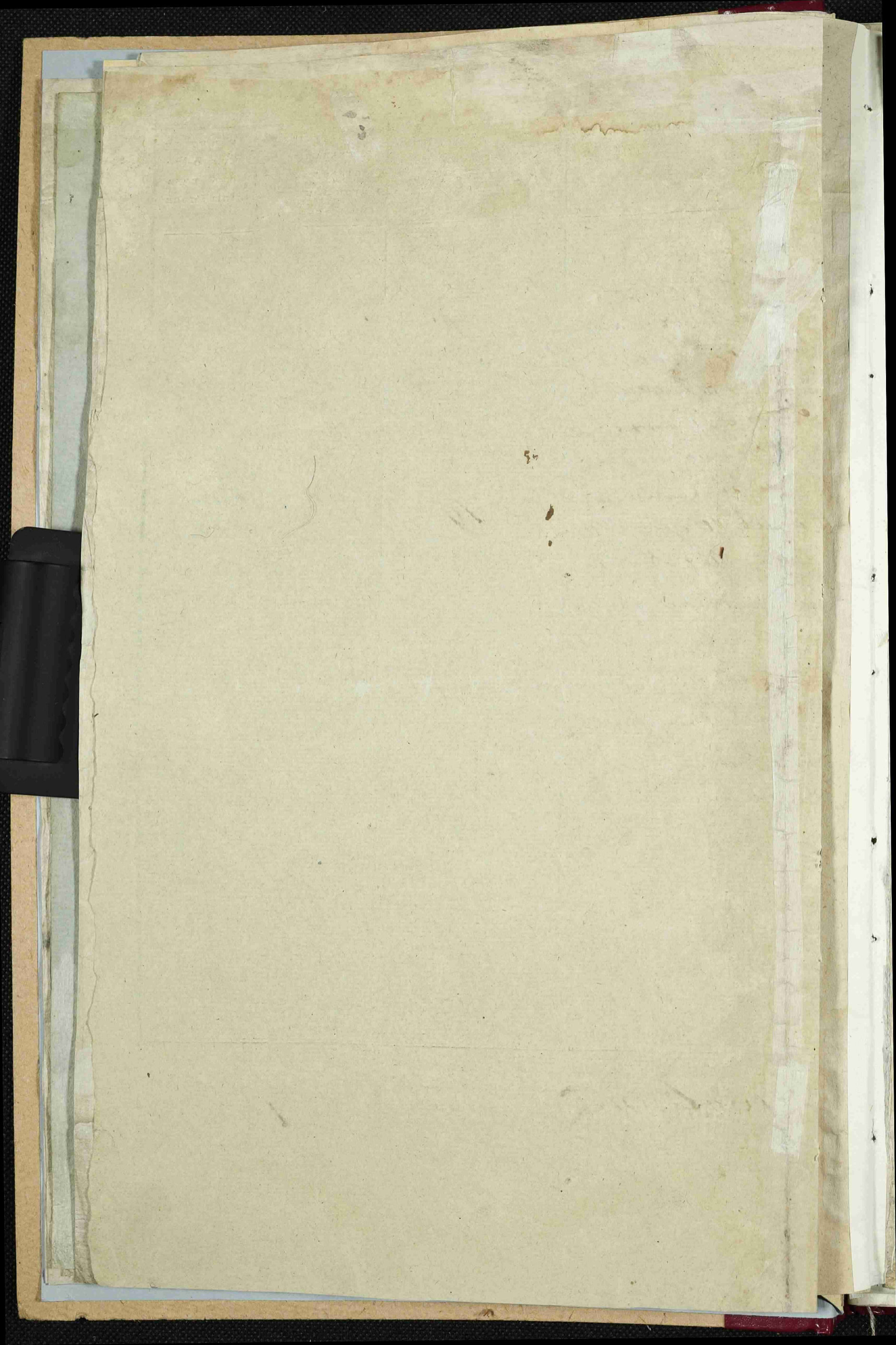
Звоиньскаго
Жительствующаго

Волынской Губернии Житомирскаго Уѣзда.

въ Собственной части Села *Патисерки*

МУЖЕСКІЙ ПОЛЬ		ЖЕНСКІЙ ПОЛЬ		ВЪ КАКОЙ ИМЕННО СЛУЖБѢ НАХОДИЛСЯ.	ГДѢ ЖИТЕЛЬСТВО ИМѢЕТЪ И СКОЛЬКО ЗАНИМЪ ЧИСЛИТСЯ МУЖЕСКА ПОЛА ДУШЪ КРЕСТЬЯНЪ	КОТОРАГО ГОДА, МѢСЯЦА И ЧИСЛА И ОТЪ КУДА ВЫДАНО РѢШЕНИЕ О ДВОРЯНСТВѢ, ТАКЪ ЖЕ И ОТЪ КУДА ПОЛУЧИЛЪ ПЕРВОНАЧАЛЬНЫЙ ПОСЛЕДНІЙ СПИСОКЪ.
№	Имя отчество и прозвание	ЛѢТА	Имя отчество и прозвание			
1.	Катерина Александровна Звонимская	38	Жена Ея Тереза Магдальмовна дочь 32	Въ деревнѣ Овчаринѣ въ Нижегородской губерніи бывшаго владѣльца Катерины, потомъ императрицы Александры Павловны отъ супруги Ея Императрицы Екатерины Павловны	Умрѣла въ Сибирѣ	Надворная канцеляршя при Императрицѣ Александре Павловнѣ
2.	Савва Ев		Дочери Катерина	Умрѣла въ Сибирѣ	Умрѣла въ Сибирѣ	Умрѣла въ Сибирѣ
3.	Шумиловъ	6	Каролина	Бывъ запорожцемъ	Умрѣла въ Сибирѣ	Умрѣла въ Сибирѣ
		8	Анна	Умрѣла въ Сибирѣ	Умрѣла въ Сибирѣ	Умрѣла въ Сибирѣ
		12	Антонина	Умрѣла въ Сибирѣ	Умрѣла въ Сибирѣ	Умрѣла въ Сибирѣ
		6	Тереза Михайловна	Умрѣла въ Сибирѣ	Умрѣла въ Сибирѣ	Умрѣла въ Сибирѣ

мать и др. Звонимская - приписана въ Тульскую губернію



140

12

№ 2730

ПОСЕМЕЙНЫЙ СПИСОКЪ

Гр. н. в. 10. дн. 1832 года

*Вотчинного Владыкича каюты (ушия)
Немвгородки Матуши Михайла (ушия)
Зволицьскаго.*

*Жительствующаго Волынской Губерніи, Жито-
мирскаго Уѣзда на собственнй листъ
Владыкии Немвгородки*

№:	Мужескій полъ.		Женскій полъ.		Въ какой Губерніи и Уездѣ и въ какомъ именно селеніи числится за нимъ съ землею или безъ земли мужеска пола ирешьянъ.	Быль ли въ какой службѣ получилъ ли въ оной орденъ, какого года, мѣсяца и числа и подъ какимъ № состоялся дипломъ или грамота.	Изъ какого Дворянскаго Депутатскаго Собранія и когда именно выдано рѣшеніе на Дворянское происхожденіе.
	Имя отчество и прованіе.	Лѣтъ №	Имя отчество и прованіе.	Лѣтъ №			

1. Мамсуровъ Михаилъ
Сынъ Звонимировъ

1. Жена во Тереса
рѣ Мадригалъ
Дочери Мамсуровъ

30. Митомуровъ Федоръ
сынъ Мамсуровъ

Волынскій Губерніи
Волынскій уездъ
село Килбичи

На мѣсто сына
Мамсуровъ

2. Сынъ его Мамсуровъ

2. Каролина
3. Клара

9. сынъ Мамсуровъ
6. въ землемѣр. дѣлѣ

Губерніи - Тѣльскій уездъ
село Свѣтлогорскіе

Сынъ Мамсуровъ
Депутатъ

[Large handwritten flourish]

[Large handwritten flourish]

1. Мамсуровъ Федоръ
сынъ Федоръ

Волынскій Губерніи
Волынскій уездъ
село Килбичи

Сынъ Мамсуровъ
Депутатъ
1802. года
сентября 31. числа
1808. года. № 1152

Знакомъ сынъ
распределенія
Дворянскаго

Сынъ Сынъ Федоръ
Сынъ Федоръ

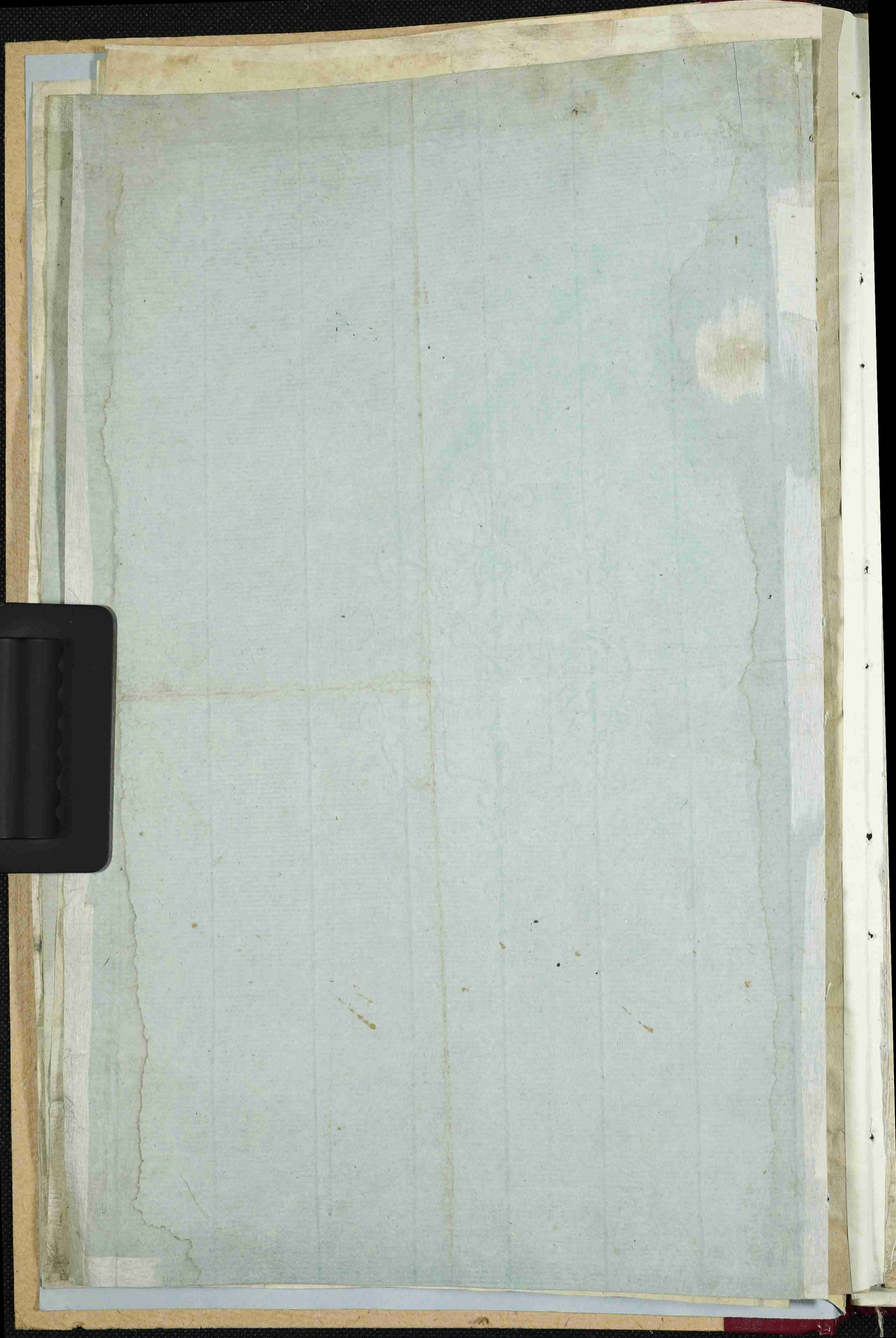
Звонимировъ
Мамсуровъ

примадмуритъ
Звонимировъ

Сынъ Мамсуровъ
Депутатъ



14



№ 35 15

I-го РАЗРЯДА

ПОСЕМЕЙНЫЙ СПИСОКЪ

1834 года *Апрель 13* дня.

Дворянина *и Полковника Викентія Игнатіа Глебова*

ишею супруга Свѣтѣ
Кумуки

Жительствующаго

Вольнской Губерніи Житомирскаго Уѣзда.

въ Ротшиноіи Вишневскіи въ Селеніи
Матюриноіи

К

МУЖЕСКІЙ ПОЛЬ		ЖЕНСКІЙ ПОЛЬ		Въ какой именно службѣ на- значенъ.	Гдѣ жителство имѣетъ и сколько занимъ числитъ ся мужеска пола душъ крестьянъ.	Сотрораго года, мѣсяца и числа потѣ куда выданъ разрѣшеніе о дво- рянствѣ, такъ же и отъ куда получилъ первоначальный посе- лейный списокъ.
№	Имя отчество и прозвание	ЛѢТА	Имя отчество и прозвание			
1	Викентій Викентій 2 ^е Викентіевичъ Свѣтл Куринскій	37	Жена его Анна Анна Доръ Доръ Ев Александровна	22	Войсковой Турбинъ Ми- молицкого Угрюмъ Алекс милъ Митинъ Колъ митинъ	Александровское мѣсто его свидѣніе Мити- нъ Владиміръ милъ изъ Войскового Порядка Де- путата 1800
	Иванъ Мегаровъ 2 ^е Иванъ Свѣтл Ев	30	Жена Катерина Мегарова Доръ Доръ Мегарова	28	ея вѣнчан- ной въ Писка- рнѣ 10-го Мунисипа	Списокъ 1802 Того же года мѣсяца 1828
	Медведевъ Александръ 2 ^е Погрѣбъ Свѣтл Ви- кентій	2	Катерина	2	Росія Пре- ембента	Регистръ 1809
	Яковъ Пестръ Свѣтл Иванъ	28	Сестры родившія Катерина Иванъ Катерина	30 22		Иванъ Пестръ мѣсяца 1809 Катерина Списокъ 1809 мѣсяца Митинъ мѣсяца 1809 предъ 1809 Дворъ мѣсяца Турбинъ

16
18
13

№ 10

Jan Minichin

присоединенъ къ 1-му
Классу Мѣсяца 1809

101

№ 33 мм ценно-белита 102

№ 763

16

17

ПОСЕМЕЙНЫЙ СПИСОКЪ

Сентября 25. дня

1832 года

Ваткинаго Семидесятилетия мити сына на
мити Дворнича Викенті & Угнати въ
Шибанъ Куницкого

Жительствующаго Волынской Губерніи, Жито-
мирскаго Уѣзда *Ваткинъ мити сынъ*

шибанъ

у.
то
на
а

17
18
23
24

№:	МУЖЕСКИЙ ПОЛЬ.		ЖЕНСКИЙ ПОЛЬ.		Есть ли в какой губернии и уезде и в каком именно селении числится за нимъ съ землею или безъ земли мужеска пола крестьянинъ.	Былъ ли въ какой службѣ получалъ ли въ оной орденъ, какого года, мѣсяца и числа и подъ какимъ № состоялся дипломъ или грамота.	Изъ какого дворянскаго депутатскаго собранія и когда именно выдано рѣшеніе на дворянское происхожденіе.
	Имя отчество и прозваніе.	Лѣтъ	Имя отчество и прозваніе.	Лѣтъ			
1.	Викентій Улановъ 20 Мисей Франца Свѣтлицы мужикъ Родился въ Рязанской губернии	37.	1. Анна Ея Анна Осиповна дочь Дочка Александровна	22. 2.	Волынская губернія Земля въ Ковельскомъ уездѣ въ имѣніи Владимирова сына границы №. 987 всего поля 10 сѣней		Въ какомъ дворянскомъ собраніи и когда именно выдано рѣшеніе на дворянское происхожденіе 1828. года № 159
2.	Медардъ Иванъ 25 Свѣтлицы Медардъ Ивановичъ	30. 2.	2. Анна Ея Катерина Ивановна дочка Медарда 3. Катерина 4. Елена	25. 2. 1.			
3.	Андрей Мисей 25 Свѣтлицы	28					

Свѣтлицы Мисей Ивановичъ Мисейевичъ сынъ воеводы
губерніи Волынской Предводителемъ дворянства Рязанскаго



Faint, illegible markings or text in the upper left corner of the page.



А 163 19 23 24

I-го РАЗРЯДА

ПОСЕМЕЙНЫЙ СПИСОКЪ

1834 ГОДА Июля мѣ. дня.

Дворянина ^{чи} Полковника чина Высочайшаго
Ближайшаго Консультанта Императорскаго
свѣдѣтельнаго Вѣдѣтельнаго
Лексикона

Жительствующаго

Волынской Губерніи Житомирскаго Уѣзда.

въ Селѣ Бабышино мѣстечко
уезда

И

Handwritten notes on the right margin, including the words "Лексикона" and "уезда".



Faint, mirrored text is visible at the top of the page, likely bleed-through from the reverse side. The text is mostly illegible but appears to include names and possibly dates. A large, faint watermark or ghosted image is also visible in the center of the page, possibly depicting a landscape or architectural structure.

№ 115 22

I-го РАЗРЯДА

ПОСЕМЕЙНЫЙ СПИСОКЪ

1834 года *маи* дня.

Дворянина *Антонна Шнатвева Рсина*
Млодзкого

Жительствующаго

Волынской Губернии Житомирскаго Уѣзда

св. Метрику Бердичевъ вѣдѣ
ствительн. Данил

М

Посемейный списокъ
I-го РАЗРЯДА

ST. LOUIS
MAY 1858

[Faint, mostly illegible handwritten text in cursive script, possibly a letter or journal entry.]

[Faint handwritten text at the bottom of the page, possibly a signature or closing.]

А 2944

23
24

Поселенный Рижь

Указъ 2 мая 1858 года

Дворянина Антона Мематиова сына

Млоуцкаго.

Смателствующаго Волвенской губернии

штатс-мирскаго Узда въ имении князей Саззубинскихъ

сметеннаго Иероглиева въ содѣланный годъ

1364 115

115

КВИТАНЦІЯ

26 II

1834 года *Марта 28^{го}* дня. Дана сія
Квитанція опѣ Ревизской Коммисіи Волынской
Губерніи, въ *Митомасрекавѣ* уѣздѣ
учрежденной *Новороссійскому наместнику Части*
Села Россоска Вишурда и Мирашевскаго Дворѣ
пону Александрѣ Меринскому. —

въ помѣ, что приняты опѣ него сего числа Ре-
визскія Сказки въ тройномъ числѣ, о людяхъ
Светавицкихъ имѣ овиритскихъ своихъ
Семействѣ до въ которой *Степанъ Мух*
омека наши пать и *Менка Смиль Дриѣ*
именно: *Иванъ Ивановъ и Мирашевскій до*
Менка Смена, и до Семѣва: Гуртавѣ, и Микола
сремихѣвѣ, врана циприанѣ 2^{мъ} именѣ имѣ
оше доктори: Антонъ, и Арсина, воевода
Кетина и Мать Смена, воевода сремихѣ
скаго Миславнича Вишурда и Анна
Вендерерова. —

151

въ наличности показанныхъ, по опредѣленной
формѣ составленныхъ, и во входящую шнуровую
книгу подѣ No: *147.* записаны.

Генералъ-Маишинъ, Уполномоченный на сего дѣла
Митомасрекавѣ Советникъ Николай Соловьевъ

478 27

I-го РАЗРЯДА

ПОСЕМЕЙНЫЙ СПИСОКЪ

1834 года Августа 28 дня.

Дворянина *Якова Стефанова Сома*

Мельникова

Жительствующаго

Волынской Губернии Житомирскаго Уѣзда.

*въ Селеніи Бобшино Мизурцаго
по Заставному праву.*

Handwritten notes in the right margin, including the word "Селеніи" and other illegible characters.

МУЖЕСКІЙ ПОЛЬ

ЖЕНСКІЙ ПОЛЬ

№: Имя отчество и прозвание

ЛѢТА

Имя отчество и прозвание

ЛѢТА

1. Яковъ Стефанавъ
Сосновъ Мещинъ вѣнскій

39.

Вадимъ Сестрицъ Аки
ва

Анастасія

Михеилъ Дра

Франциска

Генерата

38

24

20

18

Посемейный Дворянскій списокъ
1-го РАЗРЯДА.

Российский Писецъ.

5 Октября 1872 года.

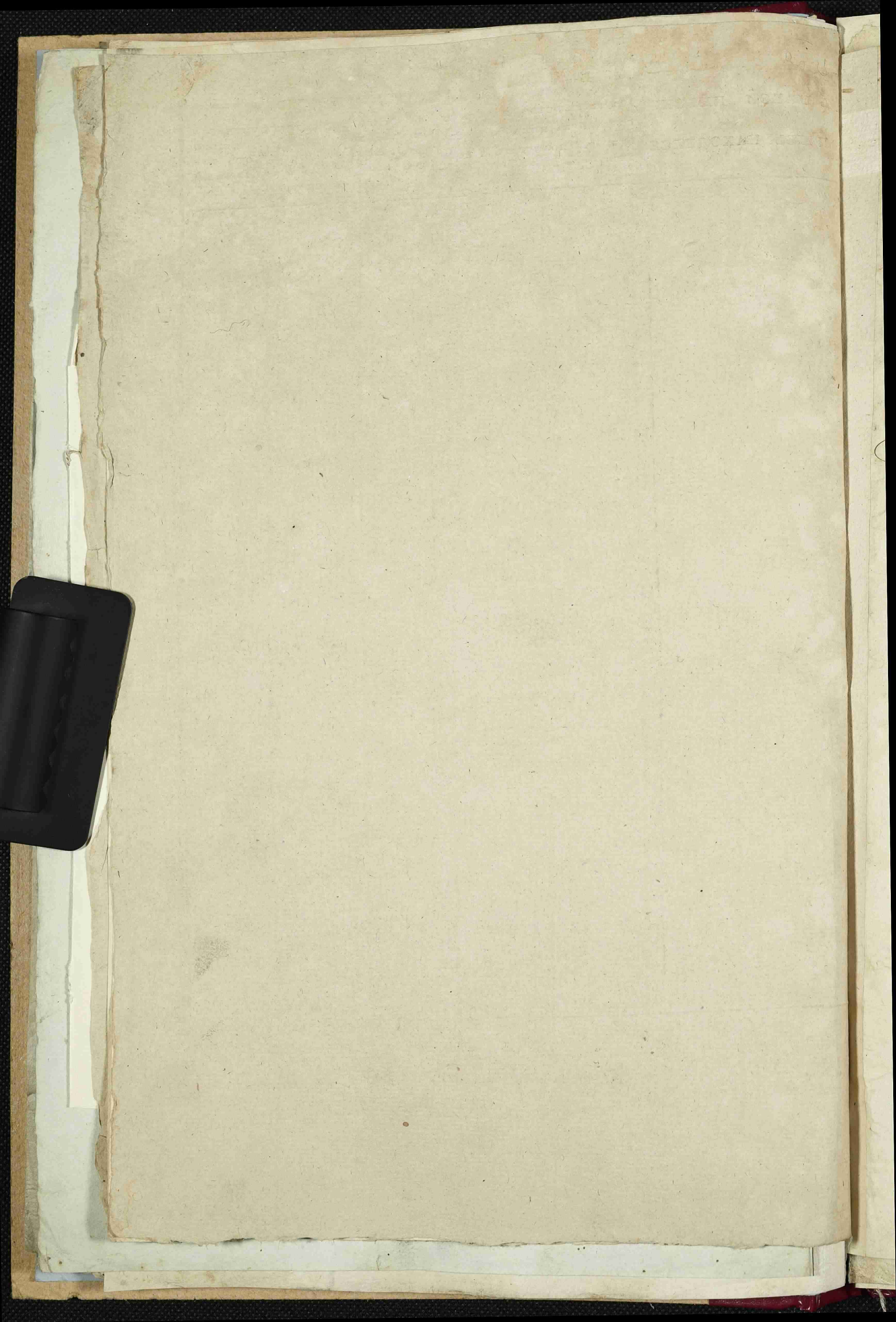
Ваше Высокопревосходительство
Министру Государственных Имуществъ.

Министерство Государственных Имуществъ
Министру Государственных Имуществъ
Министру Государственных Имуществъ.

Handwritten notes in the right margin, including the word "на" repeated several times.

Handwritten notes in the left margin, including the word "Дата" and some numbers.

ВЪ НАК
СЛУЖБЪ



Всеподобнейшему Государю Императору Александру Николаевичу

31

№ 1179

Почтеннейшему Свистку

Сентября 17 числа 1833. года

Добреевская Анна Фроловна 25 числа Уланового
всена Мануила.

Минусинского Волынского Губернии Му
ниципальной Гласа в М. Бердуреве

adu
nov
com
voo
33
bu
naut
Ma
npo
ropo
smu
De
aut
Cw
um
a
ay
Bo
bi
we
um
ma
ma
no
ut
no
f

Копия Копия Императорского Высочайшего повеления
состоявшегося в 1842 году 20-го декабря

По протоколу сего собрания в 1842 году 20-го декабря
Актъ состоявшийся при участии в дворянском
собрании при введении во владение под
словной Книгой дворянина Дворянъ Романа
скаго Губернскій дворянинъ Яковъ Фроловичъ
Ивановъ и его сыновья Семенъ и Александръ ма
твильи, документъ и не всеобщаго Актъ про
тиска въ имущественныхъ владенияхъ обоихъ сторо
новъ, но въ полномъ своемъ при участии Ивана
Якова Фроловича Иванова подписанъ 2 Де
кабря 1842 года по сему въ означенномъ
днѣ Дворянъ Сроки представилъ ему Св
рашно по некоторымъ документамъ, къ которымъ
согласно Государственнымъ прошениямъ
въ употреблении въ Губернскаго Удѣла
да еще и другие несомнѣнно дво
рянства на томъ же Государственномъ
по некоторымъ состоявшимся документамъ
определение 28-го числа Декабря въ при
судении къ общему владению третью часть
проектируемаго дворянина Якова Фроловича
и на сие повелено въ верховъ стѣхъ
документовъ удовлетворить поименно, Дворянство
Яковъ Фроловичъ Ивановъ матвильи пред
ставилъ прошение Министру
Губернскаго Губернскаго Актъ

1842

32

8

1842

1842

30

40 - 10
47 - 20
88

12 - 21

1842 0.9 - di. *W. ...*

446 35

I-го РАЗРЯДА

ПОСЕМЕЙНЫЙ СПИСОКЪ

1834 года *Июня 9* дня.

Дворянина *Михаила Матвеевича* сына под-
вишково Наркевича

Жительствующаго

Волынской Губернии Житомирскаго Уѣзда.

въ имѣнныя Бердичевъ

Н

6601

46

МУЖЕСКІЙ ПОЛЬ		ЖЕНСКІЙ ПОЛЬ	
№	Имя отчество и прозвание	Дата	Имя отчество и прозвание
	Михаило Матвеевич Сын подьячій Сарквичъ	30	

Въ какой именно службѣ на-
Гдѣ жителство имѣть
и сколько зимъ числит
ся мужеска пола душѣ
крестьянъ

Готораго года, мѣсяца и числа
потѣ куда выдано рѣшеніе дво
рянства, такъ же и отъ куда
получилъ первоначальный посе
мейный списокъ.

Удѣлной или
беринъ словен-
Промышленіе

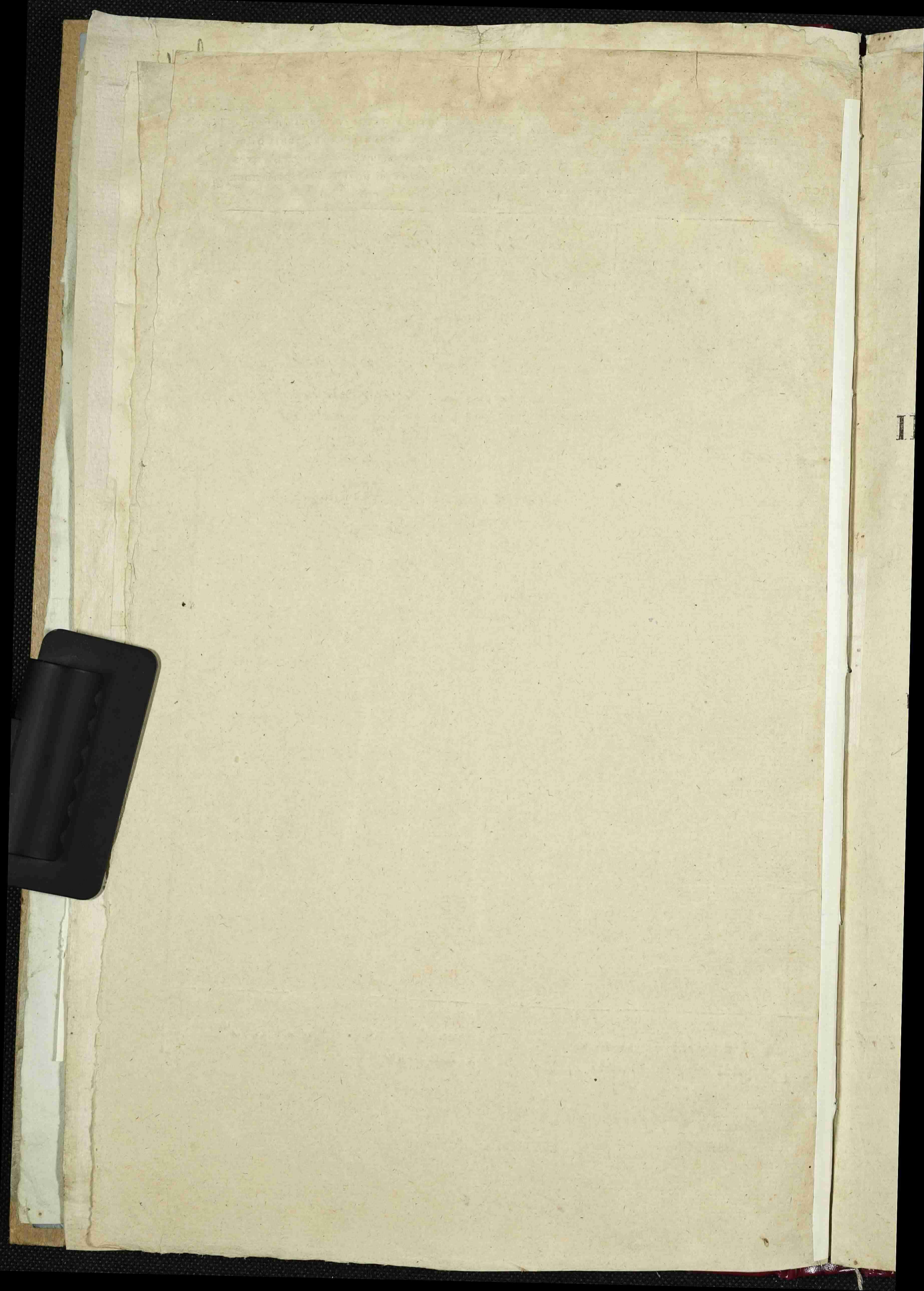
36
27

Свидѣтельство
губ. Иркутской въ городѣ Матвеевѣ
Комиссіи о Гражданствѣ и наследованіи, въ
мѣсяцъ Января въ селѣ Гришковѣ
Дворнику Михаилу Матвеевичу Под
банскому Карпову въ томъ, что вѣдан
но ему изъ селѣ Матвеевѣ Вилехского уѣзда
села Дмитревскаго сѣланіи сѣланіи 31
днѣ 1820. года о признаніи по сѣланіи сѣланіи
въ Дворническомъ Гражданствѣ, рѣшеніи,
въ селѣ Комиссіи объявлено. Гдѣ того же
Свидѣтельство дано ему въ сѣланіи сѣланіи
днѣ 15. днѣ 1832. года.
Самовѣрній Изданіи Предводителемъ Дворническаго
Сѣланіи



Поселенный Дворянскій списокъ
№ Разряда

Поданныи именованному Клементу поселенному Селу Матвеевскому
Селомъ Иванова Селомъ Подольскимъ сѣланіи сѣланіи
привозимому Клементу Разрядъ
Срѣдній Матвеевскій



А 43

38

1-го РАЗРЯДА

ПОСЕМЕЙНЫЙ СПИСОКЪ

1834 года *Апреля 16* дня.

Дворянина *Осипа Ивановича Осипа*

Порядовскаго

Жительствующаго

Волынской Губерніи Житомирскаго Уѣзда.

въ Мѣстечкѣ Бердичевѣ

П.

6601

43

МУЖЕСКІЙ ПОЛЬ		ЖЕНСКІЙ ПОЛЬ		ВЪ КАКОЙ ИМЕННО СЛУЖБѢ НАХОДИЛСЯ.	ГДѢ ЖИТЕЛЬСТВО ИМѢЕТЪ И СКОЛЬКО ЗАНИМЪ ЧИСЛИТСЯ МУЖСКА ПОЛА ДУШЪ КРЕСТЬЯНЪ	КОТОРАГО ГОДА, МЯСЯЦА И ЧИСЛА КОГДА ВЫДАНО РѢШЕНІЕ О ДВОРЯНСТВѢ, ТАКЪ ЖЕ И ОТЪ КУДА ПОЛУЧЕНЪ ПЕРВОНАЧАЛЬНЫЙ ПОСЕЛЕННЫЙ СПИСОКЪ.
№	ИМЯ ОТЕЧЕСТВО И ПРОЗВАНІЕ	ЛѢТА	ИМЯ ОТЕЧЕСТВО И ПРОЗВАНІЕ			
1	Сынъ Ивановъ Сынъ Гордоловскихъ	34	Мать Юзефа Гордоловскаго Мена Юзефа Дина	1817 года	Въ имении Сынъ Сынъ	
	Сынъ 120.	8	Сабина	1825 года	Въ имении Сынъ Сынъ	
	Викторъ	8	Франциска	1825 года	Въ имении Сынъ Сынъ	
			Сина Иванова Гордоловскаго дочери	1825 года	Въ имении Сынъ Сынъ	
			Юзефа	1825 года	Въ имении Сынъ Сынъ	
			Сабина	1825 года	Въ имении Сынъ Сынъ	

Императоръ Александръ I
 Императрица Екатерина II
 Министръ Государственныхъ Дѣлъ
 Сынъ Ивановъ Сынъ Гордоловскихъ
 1825 года

1099

Faint, illegible text at the top of the page, possibly bleed-through from the reverse side.

Handwritten text in cursive script, likely bleed-through from the reverse side. The text is difficult to decipher but appears to be a signature or a short note.

№ 104

НО

I-го РАЗРЯДА

ПОСЕМЕЙНЫЙ СПИСОКЪ

1834 года *Августа 27* дня.

Дворянина *Полковника Князя Николая*
Николаева сына Радзивилла.

Жительствующаго

Волынской Губерніи Житомирскаго Уѣзда.

въ мѣстечкѣ Бердичевѣ.

Р

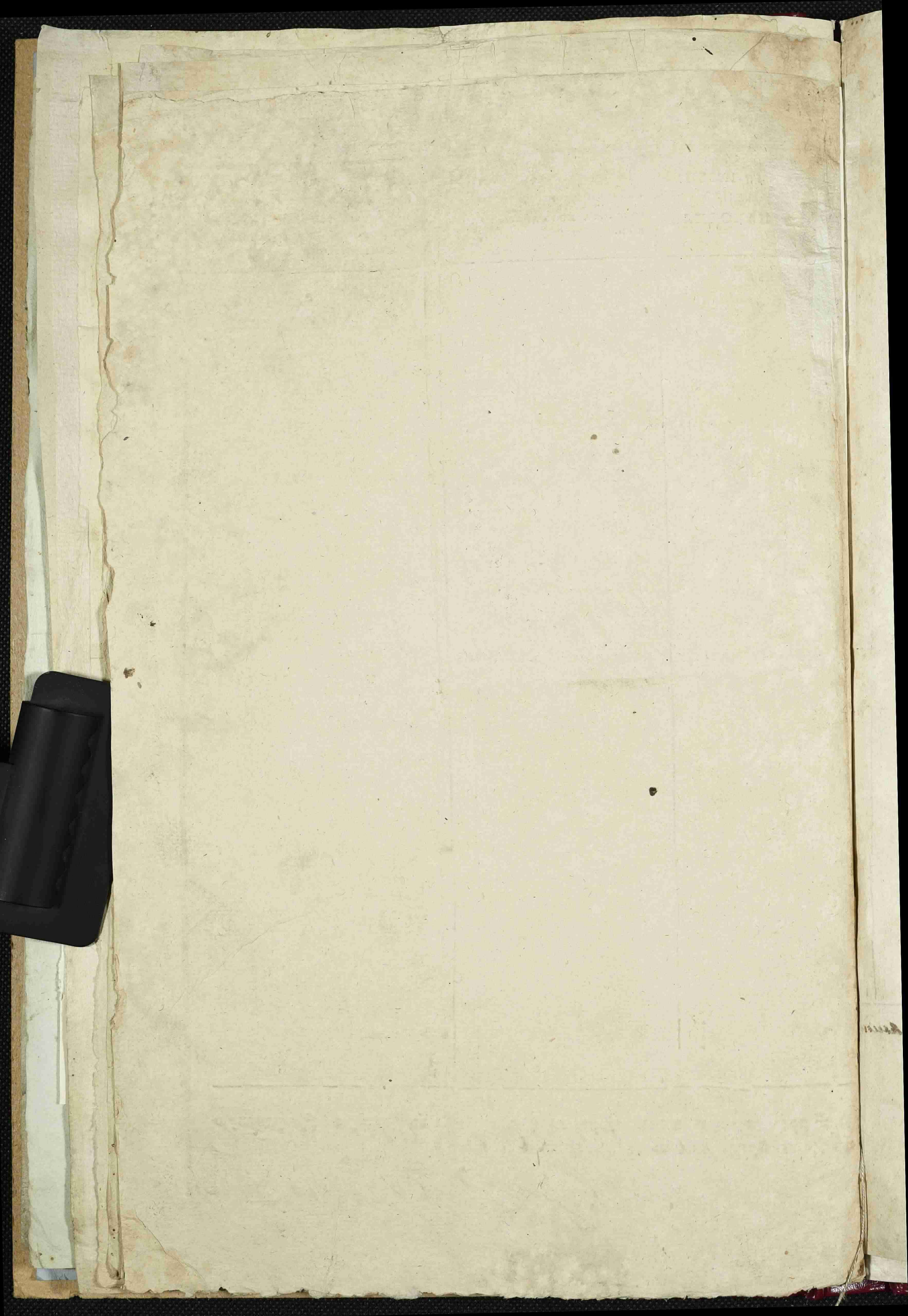
5601

МУЖЕСКІЙ ПОЛЬ		ЖЕНСКІЙ ПОЛЬ		ВЪ КАКОЙ ИМЕННО СЛУЖБѢ НАХОДИЛСЯ	ГДѢ ЖИТЕЛЬСТВО ИМѢЕТЪ И СКОЛЬКО ЗА НИМЪ ЧИСЛЯТСЯ МУЖЕСКА ПОЛА ДУШЪ КРЕСТЬЯНЪ.	КОТОРАГО ГОДА, МѢСЯЦА И ЧИСЛА И ОТЪ КУДА ВЫДАНО РѢШЕНІЕ О ДВОРЯНСТВѢ, ТАКЪ ЖЕ И ОТЪ КУДА ПОЛУЧИЛЪ ПЕРВОНАЧАЛЬНЫЙ ПОСЕЛЕННЫЙ СПИСОКЪ.
№	ИМЯ ОТЕЧЕСТВО И ПРОЗВАНІЕ	ЛѢТА	ИМЯ ОТЕЧЕСТВО И ПРОЗВАНІЕ			
1.	Николай Николаевъ, Сынъ Князь Радзивилъ	40.	Николай Николаевъ Дочери 1. = Ванда	10.	Слушавъ въ Митавскомъ Судномъ Судѣ Толковомъ Войску Польскому	На Дворянское происхождение, и къ Радзивилова и въ Польского Дворянскому Путателю Суд ратіи Опріде ніе, Состо 1829. года. 8 ^{го} Июля дополни нос. а 1802 года, 20 Декабря за № 2150 первоначальное.
	Николай Николаевъ Сынъ Николай.	7.	2. = Стефанія 3. = Марія.	10. 6.	Митавскомъ въ Судномъ Судѣ Толковомъ Войску Польскому	
	Николай Николаевъ родной Миленинъ Викторъ Николаевъ Лудико.	2.			Митавскомъ въ Судномъ Судѣ Толковомъ Войску Польскому	

111
250
700
1099

Въ Селу Поселенному Стешу ружу пришесть.

Николай Николаевъ Сынъ
Князь Радзивилъ
Сынъ Николай
Сынъ Викторъ



4-168
112

I-го РАЗРЯДА

ПОСЕМЕЙНЫЙ СПИСОКЪ

1834 года

дня.

Дворянина *Ивана Осипова сына*

Станковского

Жительствующаго

Волынской Губерніи Житомирскаго Уѣзда.

*въ имѣніи Сергѣевѣ въ селѣ
Сивелномъ Дачѣ -*

С

1834

МУЖЕСКІЙ ПОЛЬ		ЖЕНСКІЙ ПОЛЬ	
ИМЯ	ОТЕЧЕСТВО И ПРОЗВАНІЕ	ИМЯ	ОТЕЧЕСТВО И ПРОЗВАНІЕ
1. Иванъ	Осиповъ сынъ Станиславскій	Ивана	Осипова жена Юлія изъ дому Тома шевска
	Ивана Осипова сына		
	Александръ		
	Петръ Августъ дворянинъ		
	Викторъ		
	Александръ		
		Ивана	Осипова сестра
		Анна	Пруцкова вдова

Во саду по семейному списку рубль приложилъ Дворянинъ

Посемейный Дворянскій списокъ
1-го РАЗРЯДА.

Од Бердичевскаго Примохотеліи-
го Латинскаго Парохиальнаго Коуіста



44

Spiaelectro

Рокѣ 1832. Очроченыхъ: Олександръ Мимоуль, Іоан-
нѣмъ Сеунъ и П. Тілія Мокрублего, вѣдѣнныя
Учредкомъ въ г. Кантѣа, Яна и Іуліаннѣ, и Тома-
сѣнскѣхъ Станіславскѣхъ слободныхъ Кадііауе
Сур. іако повѣдѣна Кіісга Орыгінальна
Сѣсѣи Коуіста. подъ № 12. Забавѣ Ковіауе
тво прѣрѣзѣніеніи Кіісга Коуістнаго под-
писанъ въ старей Рѣліі Ствѣрѣамъ. Дано
въ Бердичевѣ Дня 10. Квіітуса 1834 року



Александръ Тілія Мокрубле, вквб.

Въ
случ

Дни
Дер
Дире
туг
в
пу
года

110

44
43

ВЪ КАКОЙ ИМЕННО
СЛУЖБѢ НАХОДИЛСЯ

Гдѣ ЖИТЕЛЬСТВО ИМѢТЬ И
СКОЛЬКО ЗА НИМЪ ЧИСЛИТСЯ
МУЖЕСКА ПОЛА ДУШЪ КРЕСТЬ-
ЯНЪ.

БОТОРАГО ГОДА, МѢСЯЦА И ЧИСЛА
И ОТЪ КУДА ВЫДАНО РѢШЕНІЕ О
ДВОРЯНСТВѢ, ТАКЪ ЖЕ И ОТЪ КУ-
ДА ПОЛУЧИЛЪ ПЕРВОНАЧАЛЬНЫЙ
ПОСЕМЕЙНЫЙ СПИСОКЪ.

Сынъ дворянина
Депутата въ Со-
ветской Квар-
терной Комиссій
въ 1^ю Мѣсяцъ 1830.
по 1^ю декабря 1831.
года -

Жилъ съ родителями на
Волынской губернии
Гродненской губернии
въ 1^ю Мѣсяцъ 1829. года за
этой Мѣсяцъ служилъ
домъ въ селѣ Сергеевскомъ
Парамычевъ и служилъ
Посольскимъ Крестомъ
составилъ Меморіалъ

на Дворянское званіе
решено Мѣсяцъ 1829. года
Волынской губернии
Гродненской губернии
въ 1^ю Мѣсяцъ 1829. года за
этой Мѣсяцъ служилъ
домъ въ селѣ Сергеевскомъ
Парамычевъ и служилъ
Посольскимъ Крестомъ
составилъ Меморіалъ
№ 2171, Меморіалъ
Посольскимъ Крестомъ
Получилъ въ 1833. года за
1800 и въ 1833. года за
Гродненской губернии
предводителемъ
Гродненской -

Уланъ Станковскій

Прислано въ 1^ю разрядъ
Годъ 1831



[Faint, illegible handwriting in cursive script, likely bleed-through from the reverse side of the page. The text is mostly obscured by fading and ink bleed-through.]

[Faint, illegible handwriting at the bottom right of the page, possibly a signature or date.]

№ 116 45

I-го РАЗРЯДА

ПОСЕМЕЙНЫЙ СПИСОКЪ

1834 года *Апрель 9* дня.

Дворянина *Францишка Мадеуса Свита*
Свободного

Жительствующаго

Волынской Губерніи Житомирскаго Уѣзда.

въ имѣніи Бердичевскъ въ Софійскомъ

домѣ.

МУЖЕСКІЙ ПОЛЬ		ЖЕНСКІЙ ПОЛЬ	
№	Имя отчество и прозвание	ЛѢТА	Имя отчество и прозвание
			Текла Григорьева дочь Момашевская шата Евдокия Ивановна Со- болевской вдова. — 59
1.	Францишка Маду- ша Сынъ Соболевский 40.		Францишка Маду- шова Соболевского Текла Евдокия Ива- новна в Момашев- ской Соболевской — 30

Посемейный Дворянскій списокъ
1-ГО РАЗРЯДА.

въ Семю Помещикъ

46

47

А. ДАМБ

Поселенный Список.

Февраля 28. Дня 1833^{го} года

Воранина Францишка Мадешова,
сына Собольскаго, жителствующаго
Вольнской Губернии Житомирскаго Уезда,
в Мѣстечкѣ Бердусевѣ. —

116

Москвичи Толб.

Киевский Толб.

№	Имя Омерецко, и прозвание -	Стома	№	Имя Омерецко и прозвание -	Стома
				1. Елена Туропиева Дочь Момусевская; Мать Елизавета Ива- новна Собольева Родов	58.
	1. Франциска Маде- -ва сына Собольева	39.		2. Франциска Маде- -ва Собольева; -ро Елена, Евдокия, Ивановна и Мона- -шекская Собо- -льева.	39.

Это имя Копия в родственных поименных Книгах
Губернских Книжек Предводителям Департаменту



49
Выдана.



58.
32.
Дано сие ученоверенной
Камерной Кошманной Экспедиции
Францу Франсуа Соболевскому
в том что он собственноручно
всем берегам Сибирским в том
числе погн № 1412^{III} в том что он
покупает в Кяхте и Кузнецке, при
том что в казенную доходную часть
оценена в 800 р. с асимметрией в
том что Кошманная Экспедиция
погнному прощению и в том что
он имеет погнскую лицензию с
Казенной Печати. Удостоверено.
Марта 22^{го} дня 1834 года

Заместитель Министра Государственных
Дел
Депутат Государственной
Думы



Судоводитель Кривовицкий

В
и
ру
и
но

По
-ка
-ду
По
-е
-и

за
-у
-ка
Ево

Ува
-ку
ден
-не

и
По
а
за
и
-ка
Та
-са

е
и

Въ какой губернии и Уезде
и въ какомъ имѣнно селеніи
наименована земля Музеска
пола Крестованъ? —

Свѣдѣніи въ какой сущности,
содержащія въ себѣ оной
судѣ; какому году и
подъ какою именности
составлена Дипломати
или Грамота? —

Удѣ. Какого Депутатскаго
собранія имѣетъ
присяженіе, на Дворян-
ское происхожденіе? —

Волынскою губернію, Станислав-
скаго Уезда, въ Мостыскій Бер-
дичевскій имѣетъ собственную
вотчинную землю въ Стран-
ицѣ, и сѣмъ въ разны-
хъ мѣстахъ и земельнаго на-
значенія и Станиславскаго;
записи, на имя Ею Фран-
циска Мадеусова Соборнаго
Свѣдѣніи Иванова Соборнаго
Иванова и Еленова въ Вакарин-
скихъ Монашескихъ въ 1821
году Сентября 1821 года вчи-
сленной, и въ 1831. году 7-го
и 8-го помянутыя Иванова
Монашескихъ подтвержденной
а по оному году 20-го
за сущности Игуменскій Монашескій
и Игуменскій въ Книжи Волын-
скаго Главнаго Суда Гражданскаго
Палаты подъ № 2407. запи-
санной. —

Небывало. —

На Дворянское По-
стоинство имѣетъ
введенное присяженіе
изъ Мункаго Дво-
рянскаго Депутатскаго
собранія въ
1818-мъ году Сентября
30. Дня за № 390. —

Large decorative flourishes or signatures in the center of the page.

скаго есть въ бумагахъ Свѣдѣніи
и въ Свѣдѣніи

Въ К
СЛУЖ

му
— 0
0

ВЪ КАКОЙ ИМЕННО
СЛУЖБѢ НАХОДИЛСЯ

Гдѣ жителство имѣеть и
сколько за нимъ числится
мужеска пола душъ брестъ
льнѣ.

Ботораго года, мѣсяца и числа
и отъ куда выдано рѣшеніе о
дворянствѣ, такъ же и отъ ку-
да получилъ первоначальный
посемейный списокъ.

46
49


Митисетъ вудъ
въ Соборномъ
Домѣ въ Мое
мощи, Сердце
оте

Миліанъ Соборн
ную одну душу
Мурманскаго Пола
Кривдана отъ
Рязань радубин

Мѣ Свидѣтствъ въ
Минскаго Дворянскаго
Депутатскаго Соборіи
отъ 17. Марта 1834.
года за №. 338. вид

но оно отъ Минскаго
Минскаго Дворянскаго
Соборіи 1815 года
Сентября 30. дня
по Меморіи въ дво-
рянскіи документахъ
присланы а 13. Марта
1834. года въ несе въ
С.т. Таинъ родомъ
ной Рюри.

Митисетъ Коніто по свидѣ
тствъ воеванную отъ
Гна Угдана Предводи
теля Бленибскаго
1833. года февраля
24. дня за №. 2443.

Списку руку приносимъ Французскіи ма
душа Свѣтъ. Соболевскіи.
примитъ въ 1-мъ Рязань
Списку Митисетъ


[Faint, illegible handwriting in cursive script, likely bleed-through from the reverse side of the page.]

[Faint handwriting at the bottom of the page, possibly a signature or date.]

А 45 50

16 апреля 1834.

I-го РАЗРЯДА

ПОСЕМЕЙНЫЙ СПИСОКЪ

1834 года *Апреля 9* дня.

Дворянина *Степана Ивановича сына*

Строцкого

Жительствующаго

Волынской Губерніи Житомирскаго Уѣзда. *В. М. М. М. М.*

Сердюкова

45

МУЖЕСКІЙ ПОЛЬ		ЖЕНСКІЙ ПОЛЬ	
№	ИМЯ ОТЕЧЕСТВО И ПРОЗВАНІЕ	ЛѢТА	ИМЯ ОТЕЧЕСТВО И ПРОЗВАНІЕ
1.	Константъ Ивановъ сынъ Смольнинъ	48	Мена Констанъ Констанъ Дочери
			Камарина
			Констанъ
			Содра
			Мамъ Мена Смена Камарина, Камарина Иванова

По данному списку добровольцевъ Рязань по
вѣстѣ Иванова Свѣдѣ поядована Рязань

84
52

№ 1925

По повелению Императора
Февраля 24^{го} года 1833 года
Дворнича Еменана Ивановича

Иностранца

Имени в императорском календаре
и в Императорском Журнале
№ 6. С. 100.

Мускетский Пособ

Метрический Пособ

№ Имя отчество и прозвание	Въ мѣ стѣ	Имя отчество и прозвание	Въ мѣ стѣ
1. Сменонъ Иванъ б. Куртъ Смоукинъ —————	46	1. Мена Ермоновъ Смангилъ —————	30.
		Горевъ	
		2. Кавецкинъ —————	14
		3. Кочмангилъ —————	10.
		4. Сепилъ —————	1.

Этот листъ Монаха съродственнаго въ Россіи и въ
Самбуръ Митрополитскій Издѣльскій Предводителю



54
52
Мушкетеръ Сурдасъ

Оубъ Уварову

30.
14
10
1.
Молодая (рандом) Мушкетеръ Антонецъ
и посылаетъ Сеиенба къ Мушкетеру
Мушкетеру Сеиенба въ городъ Митомы
къ подарку Сказанъ, какъ себѣ Сеиенба
своему мать рабство надъ себѣ и надъ
Мушкетеру, то посылаетъ Сеиенба къ
Сурдасу на сей предметъ покарнейше про-
сить въ своемъ Ментъ мановле Сказанъ
Сказанъ къ Сеиенба подарку и Климату
Мушкетеру посылаетъ Сеиенба, посылаетъ
Мушкетеру посылать къ Сеиенба посылаетъ
Антонецъ въ посылать предмету Сеиенба
Сурдасу и посылаетъ Сеиенба — Предвѣстие

Сметивъ и посылаетъ
и посылаетъ Сеиенба

Антонецъ Сеиенба

Сурдасу

Мартъ 22 дн 1834. г.
М. Сеиенба
Сурдасу посылаетъ Сеиенба
Сеиенба С. Мушкетеру
Мушкетеру Сеиенба
Уварову посылаетъ Сеиенба

1834 г. Мартъ 22 дн 1834. г. Уварову Сеиенба

1804

Приславшии в Сибирь письмо Директору
Академии Естественных наук
на Бл. мосту в Иркутске
и прилагая к нему
Копию сего письма



Копия сего письма

cuta
ruca
conu
lenu
rig

28
29
30
31
32
33

na
S

Do
du
to
huc
Sep
no

Uic
Rit
Gou
Kp
Lyn
mou
ord
pob
Fax
Da
en

Inu
eub

КА
ОДНА

мил
мил



№ 145 55

I-го РАЗРЯДА

ПОСЕМЕЙНЫЙ СПИСОКЪ

1824 года Май 20 дня.

Дворянина *Антоня Шомаша сына*

Шрицука

Жительствующаго

Волынской Губернии Житомирскаго Уѣзда.

въ вотчинной селеніи Низгурцахъ.

Ш.

МУЖЕСКІЙ ПОЛЬ		ЖЕНСКІЙ ПОЛЬ	
№	ИМЯ ОТЕЧЕСТВО И ПРОЗВАНІЕ	ЛѢТА	ИМЯ ОТЕЧЕСТВО И ПРОЗВАНІЕ
1.	Антоніи Томашовъ сынъ Стрелецкѣ	34.	Мена Его Маріяна въ Бендковеняхъ
	Его сынъ Казимиръ	2.	Его дочь Тереса

Посемейный Дворянскій списокъ
1-го РАЗРЯДА.

56
57

№ 2208

Полтавской губернии
Февраль 28. год 1833 года

Полтавщина Анна Ольга Николаевна
Третьякова

Министерства Внутренних Дел
нашего государя Императора Александра

История наук

История наук

А. И. Ковалевский

И. И. Ковалевский

1. Александрович
Иванович

1. Александрович
Иванович

2. Александрович

1. 2. Александрович

[Large decorative flourish]

[Large decorative flourish]

История наук
История наук
История наук
История наук
История наук
История наук
История наук
История наук
История наук
История наук

История наук
История наук
История наук
История наук
История наук
История наук
История наук
История наук
История наук
История наук

История наук

История наук
История наук
История наук
История наук
История наук
История наук
История наук
История наук
История наук
История наук

История наук
История наук
История наук
История наук
История наук
История наук
История наук
История наук
История наук
История наук



P.

СЛ.

33 dyunt

КАКОЙ ИМЕННО
СЛУЖБЪ НАХОДИЛСЯ

Гдѣ жителство имѣеть и
скольго за нимъ числится
мужеска пола душъ крестъ-
янь.

Котораго года, мѣсяца и числа
и отъ куда выдано рѣшеніе о
дворянствѣ, такъ же и отъ ку-
да получиль первоначальный
посемейный списокъ.

56

58

Решено

Войскаго губер на дворянское проше
ниі Митомирскаго дворянина Митомиръ въ
го года Митомиръ данное рѣшеніе изъ
дѣла Митомиръ Митомиръ въ
рѣшѣ Митомиръ въ
Митомиръ Митомиръ въ
Митомиръ Митомиръ въ
Митомиръ Митомиръ въ
Митомиръ Митомиръ въ

Митомиръ Митомиръ въ
Митомиръ Митомиръ въ
Митомиръ Митомиръ въ
Митомиръ Митомиръ въ
Митомиръ Митомиръ въ
Митомиръ Митомиръ въ
Митомиръ Митомиръ въ
Митомиръ Митомиръ въ

Antoni Tomasz. Syn Jozefiak
Крѣпостной Митомиръ Митомиръ
Митомиръ Митомиръ въ
Митомиръ Митомиръ въ

Faint, illegible text at the top of the page, possibly a header or title.

Several lines of faint, illegible text in the upper middle section of the page.

A block of faint, illegible text in the lower middle section of the page.

A large, faint, illegible signature or stamp at the bottom of the page.

17188

59

1-го РАЗРЯДА

ПОСЕМЕЙНЫЙ СПИСОКЪ

1834 года Августа 13. дня.

Дворянина Григорія Павловича

Шомашевскаго

Жительствующаго

Волынской Губерніи Житомирскаго Уѣзда.

Въ Мѣстечкѣ Бердичевѣ въ вод
ственномъ Домѣ,

МУЖЕСКІЙ ПОЛЬ		ЖЕНСКІЙ ПОЛЬ	
№	Имя отчество и прозвание	ЛѢТА	Имя отчество и прозвание
1.	Григорій Павловичъ Томашевскій — в. вдовѣ		Григоріа Горѣ Анна 21. Его родные Мисаилъ и Милѣ Параскевѣа Фредарова Горѣ Матусевичевна 28 Сестра Е. Фредарова Наталиа — 16

Посемейный дворянскій списокъ
1-го РАЗРЯДА.

60

61

А. Р. 2577^н
Космический Синод
указом 1833 года февраля 28^{го} дня

Вашею милостию Сибирским Митро-
политом Урва митрополитом
моря в Митрополит Бердичеве
Дворянина Спиридо Ставо
са Монашеская.

Наименование	Муоненский манускрипт	Мана	Монский манускрипт
	Муоненский манускрипт и рукописи		Муоненский манускрипт и рукописи
1.	Григорий Павлович Монашеский докт. 66.		1. Анна Григорьевна Монашеская

Гарольд Гленд Стивенс Паулид
 Семант Стивенс Гленд - Митосурпену



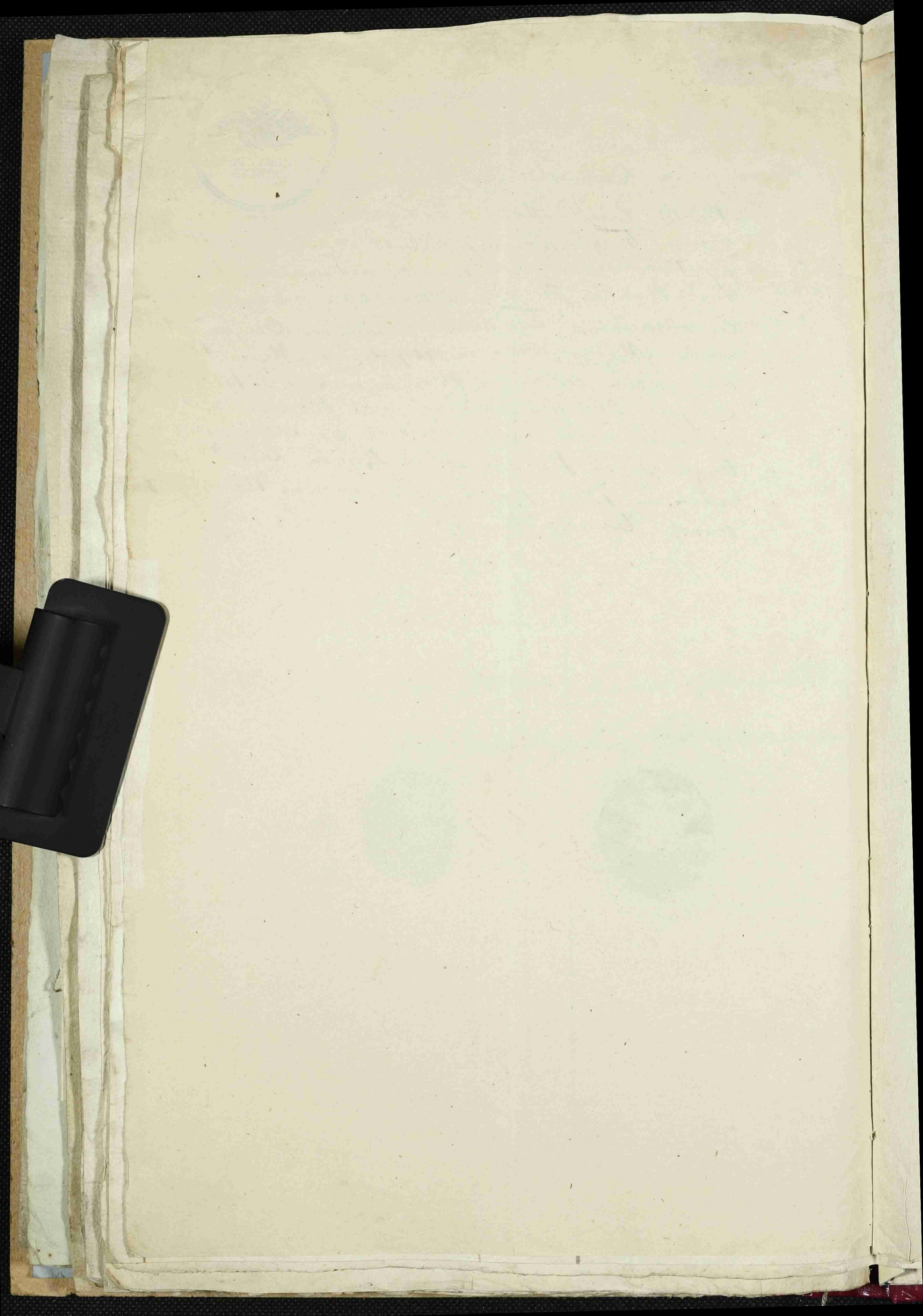


63

Свидѣтельство

1834^{го} Свѣд. Марта 26^{го} гред. Дано ея Им-
ператорскому Бергшварцному Директору Григорию Павла-
вичу Моммашевскому въ присутствіи ея Император-
ской Печати въ томъ, что отъ противоборства
въ мѣстности Бергшварца мѣста его Стефана Ара-
дьева Матусевича и супруги его Маріи Павло-
вой, родной сестры его Моммашевскаго, въ 1817^{го} Свѣд.
Свѣдѣта 26^{го} гред. родилась дочь Катерина, О чемъ
и данъ по сѣмъ числамъ по Моммашевскому
Бергшварцному Киселовскому Цеплю Крестъ
Звѣздѣ. — Мое Цеплю Бергшварцское Стефанъ Су-
харева Цеплю Крестъ.





64 62
Свидѣтельство!



Мы нижеподписавшіеся, Смиеръ
Свидѣтельствуемъ, что нахо-
димаго на военномъ у Твердшевецкаго
Видлаго Обывателя Дворанина Григорія
Павловича Моманцевскаго. Давша Мел-
реса Матусевичевна, естъ Закономъ
Дочерю, Закономъ Супруга ея Федора
и Маріи изъ Моманцевскихъ Матусе-
вичевъ уже умершихъ - а онаго Гри-
горія Моманцевскаго родного сына
идынннго - мать отъ роднаго его се-
стри уредившая - Антонъ Игнъ
1874го года -

Дворянинъ Игнатій Ивановичъ Иванова сынъ
Левковскій Осташинъ въ Городѣ Аymo-
мирѣ. -

Удостоившимъ Квартирною Комиссіею
Твердшевецкаго губернскаго секретаря
Станиславъ Захаревичъ -
Дворянинъ Антонъ Осиповъ сынъ Станиславскій

7

Handwritten text on the right edge of the page, including the word "Hug" and other illegible characters.

Въ Р
СЛУЖ

see

Trull

PAID BY THE
TREASURER OF THE
UNITED STATES

RECEIVED OF THE
TREASURER OF THE
UNITED STATES

[Faint, illegible handwriting throughout the page, likely bleed-through from the reverse side.]



№ 139 65

I-го РАЗРЯДА

ПОСЕМЕЙНЫЙ СПИСОКЪ

1834 года *Июль 1* дня.

Дворянина — *Коллежского Регистратора*
Бывшаго Житомирского Губернского Ступенки
Антони Маврентьева сына Фелиповича

Жительствующаго

Волынской Губернии Житомирскаго Уѣзда
въ селѣ Бабчинѣ Пидгурчакѣ —

СФ

THE UNIVERSITY OF CHICAGO
LIBRARY

[Faint, illegible handwritten text, likely bleed-through from the reverse side of the page.]

[Faint, illegible handwritten text at the bottom of the page.]

№ 193 64

I-го РАЗРЯДА

ПОСЕМЕЙНЫЙ СПИСОКЪ

1834 года Июля 30. дня.

Дворянина Комиссариата Секретаря Феофила
Григорьева сына -
Червинскаго

Жительствующаго

Волынской Губерніи Житомирскаго Уѣзда въ Мѣ-
стечкѣ Бердичевѣ въ собственномъ Домѣ

7

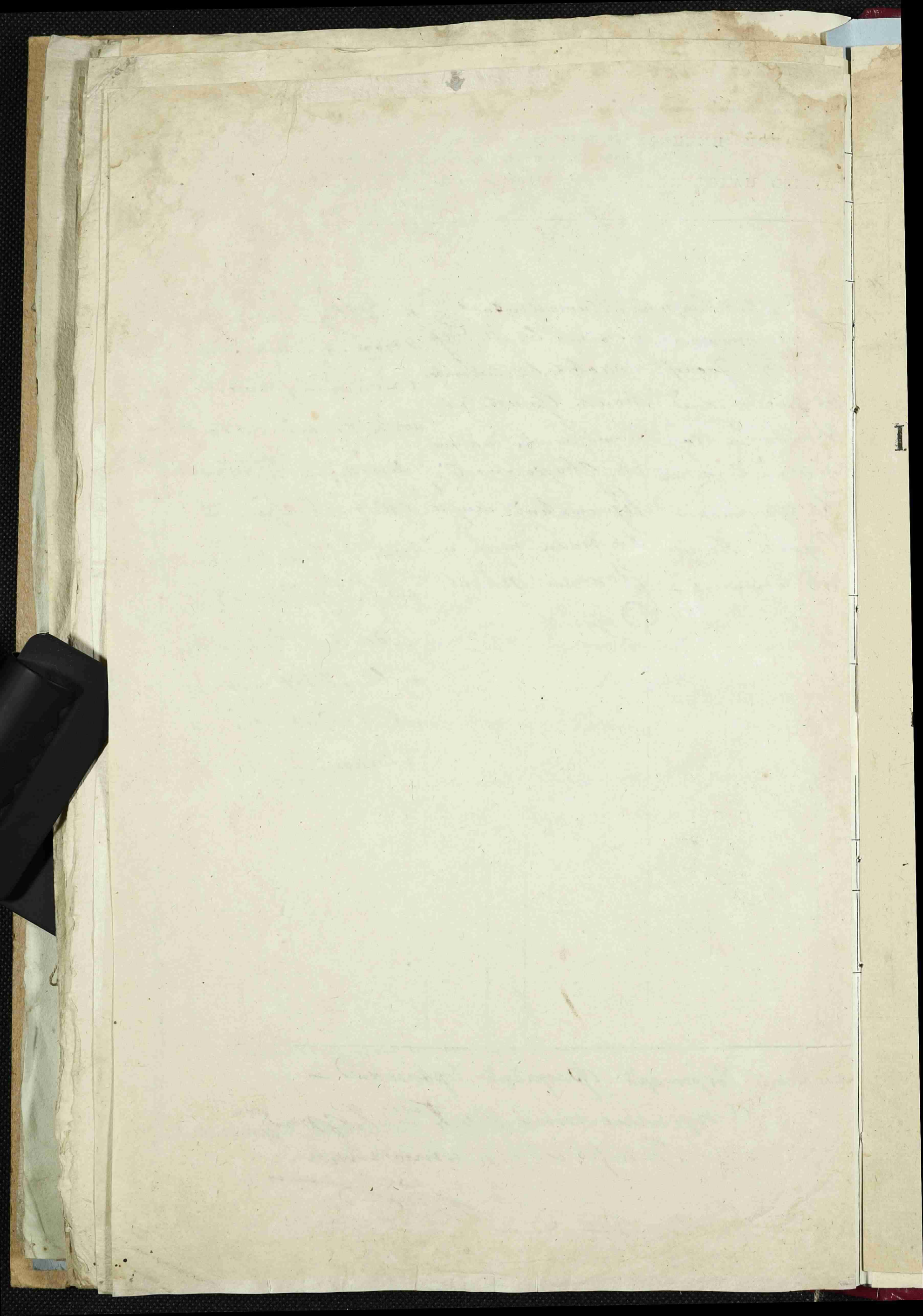
Въ Мѣстечкѣ Бердичевѣ
1834 года

МУЖЕСКІЙ ПОЛЬ		ЖЕНСКІЙ ПОЛЬ		ВЪ КАКОЙ ИМЕННО СЛУЖБѢ НАХОДИЛСЯ	Гдѣ жителство имѣеть и сколько за нимъ числится мужеска пола душъ крестъ инъ.	Котораго года, мѣсяца и числа и отъ куда выдано рѣшеніе о дворянствѣ, такъ же и отъ куда получили первоначальный посемейный списокъ.	
№	Имя отчество и прозваніе	ЛѢТА	Имя отчество и прозваніе				ЛѢТА
4.	Коммисскій секретарь Флоріанъ Григорьевъ сынъ Тервукскій — 41. Его сыновья		Мена Его Савошечъ съ Якубовичовъ — Его дочери	35.	Флоріанъ Григорьевъ Митавство и на Дворянское про въ Митавской мѣстѣ въ м. Бер и скорденіи мѣстѣ Лурдъ-Госифъ дичевъ въ Сосоненъ выдано рѣшеніе въ русскій имп. по мѣстѣ Гривъ. на выдано рѣшеніе Воеводъ Каръ Котловскій Митавъ въ Сосоненъ 20 фв. мѣстѣ Лурдъ съ дворянствѣ рѣшеніе Депутатъ въ Митавской Митавскій мѣстѣ Митавскій Лурдъ Канце ка по мѣстѣ и Сосоненъ въ Лен Митавскій — Женскія мѣстѣ Ордена —		года подъ А 206. и въ 1834. году по акт 2. Днъ годов и проч.
7	Петръ — 10.		Франциска — 8.				
2	Минамія — 3. Его братъ		Камилла — 5.				
1.	Подпоручикъ войскъ Госифъ Григорьевъ — 32. Его сынъ		Мена Его Маріевъ Киринскій — 26. Его дочь				
	Флоріанъ — 4.		Анна — 1.				
2.	Карловъ — 28.		Сестра Его Каролина — 30.				

68

Посемейный Дворянскій списокъ
1-го РАЗРЯДА.

Коммисскій секретарь Флоріанъ Тервукскій —
Лурдъ Григорьевъ
Графъ Митавскій



Ау
4 апреля 1834

69

I-го РАЗРЯДА

ПОСЕМЕЙНЫЙ СПИСОКЪ

1834 года *Апрель* 4 дня.

Дворянина *Полковника Фридриха Карла Ульриха Вольфа*
Видгольда Фридриха сына Магistra Шмидера

Жительствующаго

Вольнской Губернии Житомирскаго Уѣзда.

въ Семейный Штатовъ въ обществѣ
Штатовъ

III

[Handwritten signature]

МУЖЕСКІЙ ПОЛЬ

ЖЕНСКІЙ ПОЛЬ

№ ИМЯ ОТЕЧЕСТВО И ПРОЗВАНІЕ

ЛѢТА

ИМЯ ОТЕЧЕСТВО И ПРОЗВАНІЕ

ЛѢТА

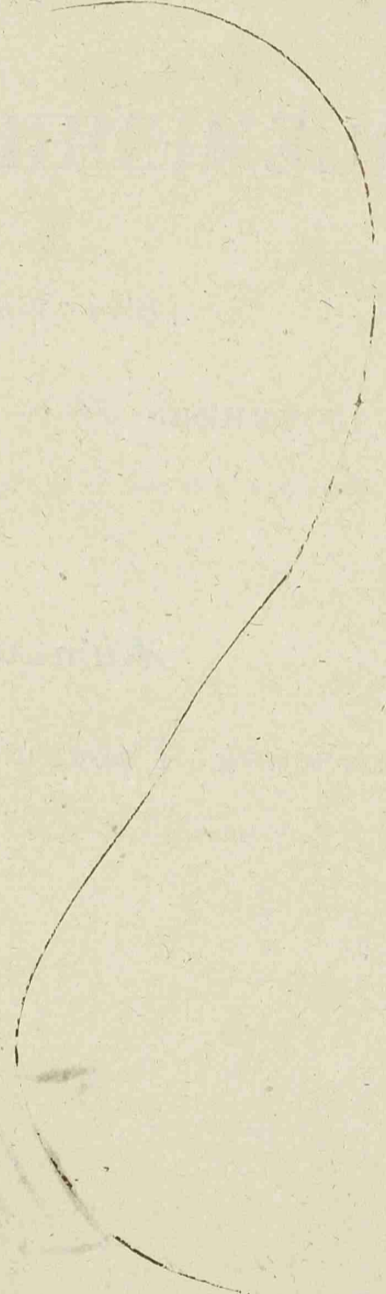
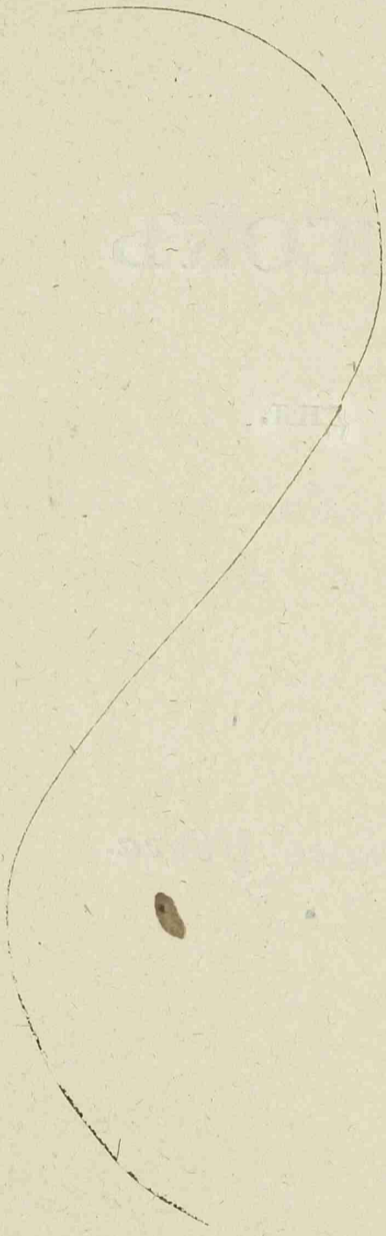
1. *Иосифъ Осипъ Каири Маш*
ири

70.

Мариа Про софитъ Еремеев
дочь со Ошеушкель
Сестра Иосифа Стоионидъ

70.

80.



ЛБТА

110.
80.

#0
71

№ 480

Почтеннейший Сироты

Декабря 17 числа 1839. года

Почтеннейшему Марии Ивановне Покровской
Сироты Вдовы Ивана Покровского
Милостию -

Материю Покровскую в сироты
Вдовы Ивана Покровского

ВЪ КА

ХОДИЛО

Над

до

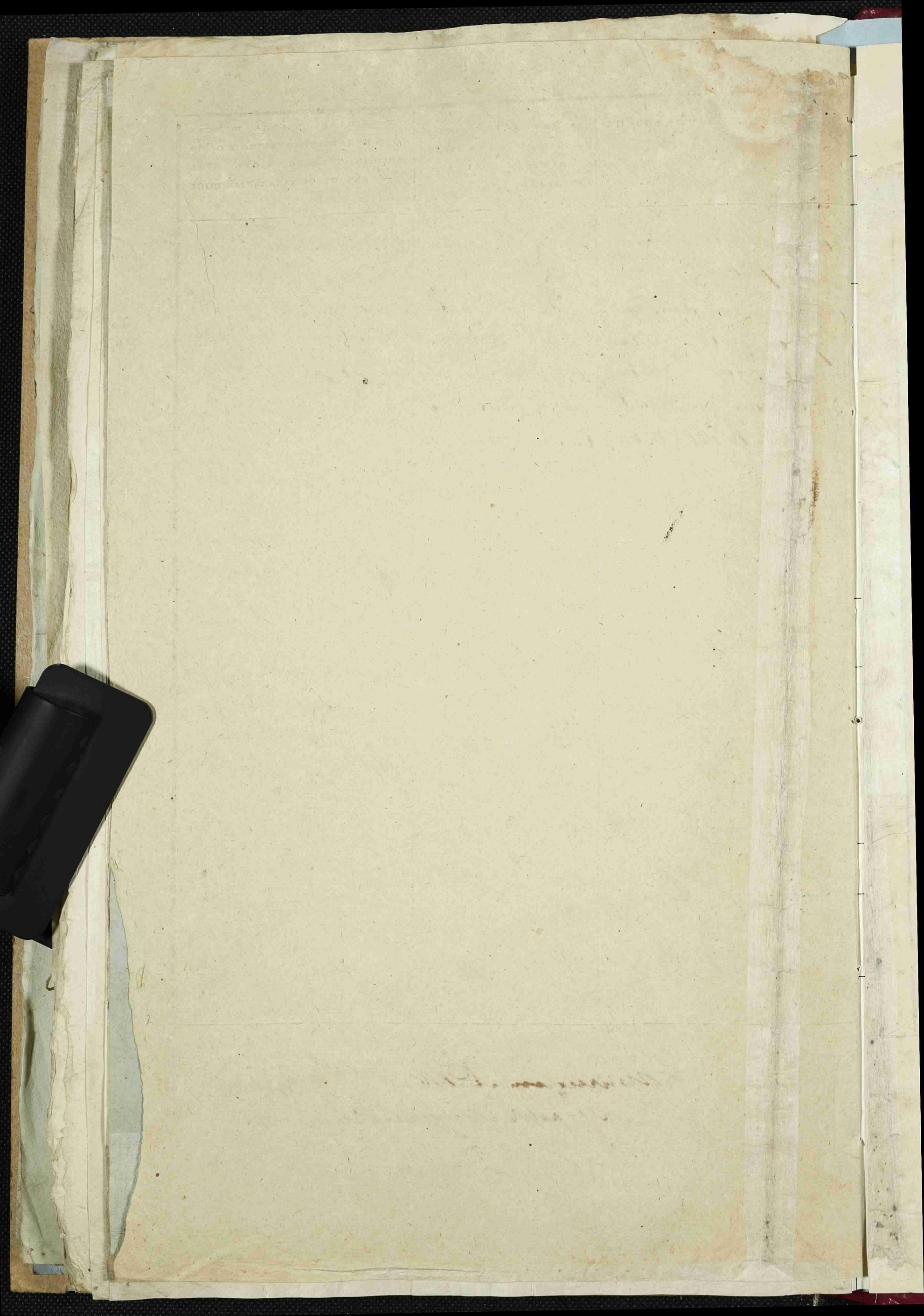
от

Кор

от

и

сто



14119 73

I-го РАЗРЯДА

ПОСЕМЕЙНЫЙ СПИСОКЪ

1834 ГОДА

ДНЯ.

Дворянина

Андрея Францишевича сына

Шафнагеля

Жительствующаго

Волынской Губернии Житомирскаго Уѣзда.

Въ имѣніи Бѣлоручья въ Собственомъ

Орелѣ —

Посемейный списокъ
I-го РАЗРЯДА

МУЖЕСКІЙ ПОЛЬ		ЖЕНСКІЙ ПОЛЬ		ОДЪ КАКОЙ ИМЕННО СЛУЖБЫ НАХОДИЛСЯ	ГДѢ ЖИТЕЛЬСТВО ИМѢТЬ И СКОЛЬКО ЗА НИМЪ ЧИСЛИТСЯ МУЖЕСКА ПОЛА ДУШЪ КРЕСТЬЯНЪ.	КОТОРАГО ГОДА, МЯСЯЦА И ЧИСЛА И ОТЪ КУДА БЫДНО РѢШЕНО О ДВОРЯНСТВѢ, ТАКЪ ЖЕ И ОТЪ КУДА ПОЛУЧЕНЪ ПЕРВОНАЧАЛЬНЫЙ ПОСЕМЕЙНЫЙ СПИСОКЪ.
№	Имя отчество и прозвание	ЛѢТА	Имя отчество и прозвание			
1.	Анна Французика дочь Шафнагелъ	57	Анна Французика дочь Шафнагелъ	10	Коллежский секретарь Вильгельмъ Сибиринъ	1829
	Анна Французикова дочь Ванстапелъ		Евгень доверенный дочь	20	Матронинъ Ирина Волынского	1829
	Анна Максимовна дочь Мисель	17	Катерина	17	Крестовникъ Иванъ	1829
	Барбара	11	Юлиана	10	Совѣтъ	1829
			Анна Французикова дочь Сибиринъ			1829
			Анна Французикова дочь Сибиринъ			1829
			Анна Французикова дочь Сибиринъ			1829

Посемейный Дворянский списокъ
1-го РАЗРЯДА.

Списокъ составленъ М. А. Родригесъ
Губернаторъ М. А. Родригесъ

Table with 3 columns and 10 rows. The text is extremely faint and illegible. The columns appear to be separated by vertical lines, and the rows by horizontal lines. There are some faint red and blue markings on the page.

Vertical text on the right edge of the page, possibly a page number or a reference code, appearing as a series of small rectangular boxes or segments.



75

A 129.

I-го РАЗРЯДА

ПОСЕМЕЙНЫЙ СПИСОКЪ

1834 года Майи дня.

Дворянина Коллежского Регистратора

Петра Щербини.

Жительствующаго

Волынской Губернии Житомирскаго Уѣзда въ мѣстѣ

на Бердичевѣ.

III

РАЗРЯДА

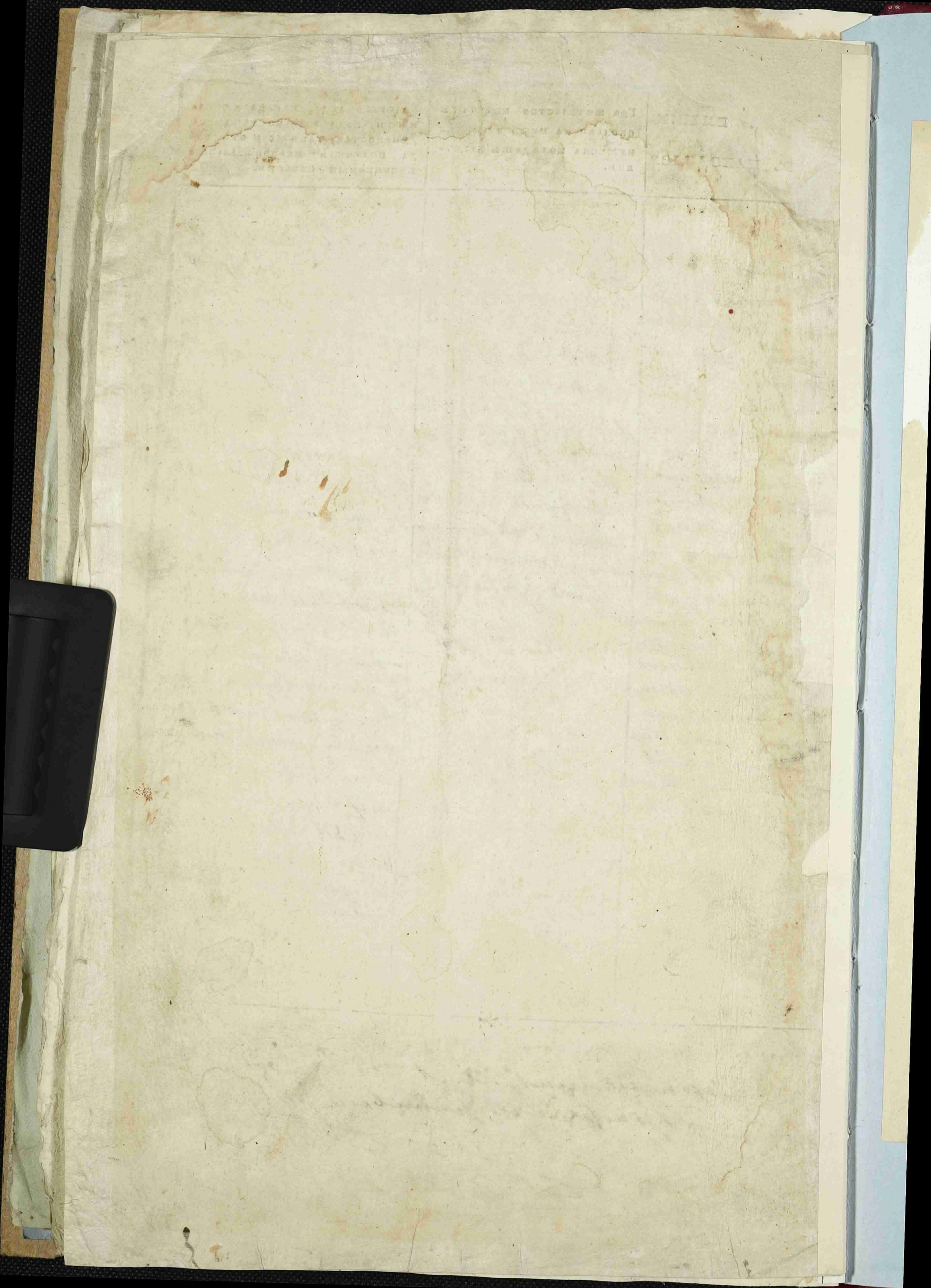
МУЖЕСКІЙ ПОЛЬ		ЖЕНСКІЙ ПОЛЬ		В КАКОЙ ИМЕННО СЛУЖБѢ НАХОДИЛСЯ	ГДѢ ЖИТЕЛЬСТВО ИМѢЕТЪ И СКОЛЬКО ЗА НИМЪ ЧИСЛИТСЯ МУЖЕСКА ПОЛА ДУШЪ КРЕСТЬЯНЪ.	КОТОРАГО ГОДА, МѢСЯЦА И ЧИСЛА И ОТЪ КУДА ВЫДАНО РѢШЕНІЕ О ДВОРЯНСТВѢ, ТАКЪ ЖЕ И ОТЪ КУДА ПОЛУЧИЛЪ ПЕРВОНАЧАЛЬНЫЙ ПОСЕМЕЙНЫЙ СПИСОКЪ.
№	Имя отчество и прозваніе	ЛѢТА	Имя отчество и прозваніе			
1	Дворянинъ Пётръ Фридровъ Сынъ Щербина	56	Мужа Петра Щербина и жены Анна изъ Богучевъ	Благодѣи въ 1801 году изъ Киевской губернии въ службу вступилъ	Математикомъ въ 1816 году	1786 года Января 10 числа изъ губернии Харьковской приехалъ въ Петербургъ по назначенію
	Сынъ его Александръ	23	Жена Анна изъ Богучевъ	в 1801 году изъ Киевской губернии въ службу вступилъ	въ 1816 году изъ Киевской губернии въ службу вступилъ	въ 1816 году изъ Киевской губернии приехалъ въ Петербургъ по назначенію
	Иванъ	21				
	Михаилъ	12				

46

Посемейный дворянскій списокъ
1-го РАЗРЯДА.

Къ списку присланнымъ спискомъ въ 1803 году
Губернаторъ Харьковской губернии
Пётръ Ивановичъ
Губернаторъ Харьковской губернии
Пётръ Ивановичъ

[Handwritten signature]



Ф. 280, оп. 2

ЛИСТ-ЗАВЕРИТЕЛЬ ДЕЛА № 442

В деле подшито и пронумеровано листов 76 (семьдесят шесть)
в том числе: литерные листы + 326 = 402
пропущенные номера _____
Плюс листов внутренней описи _____

Особенности физического состояния и формирования дела	Номера листов
Зворотни акти на 21, 33, 54	
Мин за	
22.07.07	
Генерал	
11.07.08	21.02.08 П
2/07.09	
11.08.10 П	12.10.10 П
На реставрацию 12.10.10 П	
После реставрации 15.12.10 П	
12.04.13 П	17.04.13 П
23.04.13 П	25.04.13 П
В 2/3 11.09.15 П	
01.10.15 П	
30.05.16 П Коринский	
13.06.16 П	13.06.16 П
31.08.16 П	
6 акт з взыскание знаящие не кураторами	
Веза	из файла
21.08.03 П	2.09.03 П
Коринский 10.04.13 П	

с. И. И. И.
(наименование должности составителя)

И. И. И.
(подпись)

И. И. И.
(расшифровка подписи)

29.01.2001
(дата)

Мобиль 2010р. реставрация Черело,

Барышевская тип. зав. 2083—50000. 7-88 г.

Фудель 2010р. ограда Черело

Мобиль 10.10.13 Паша

