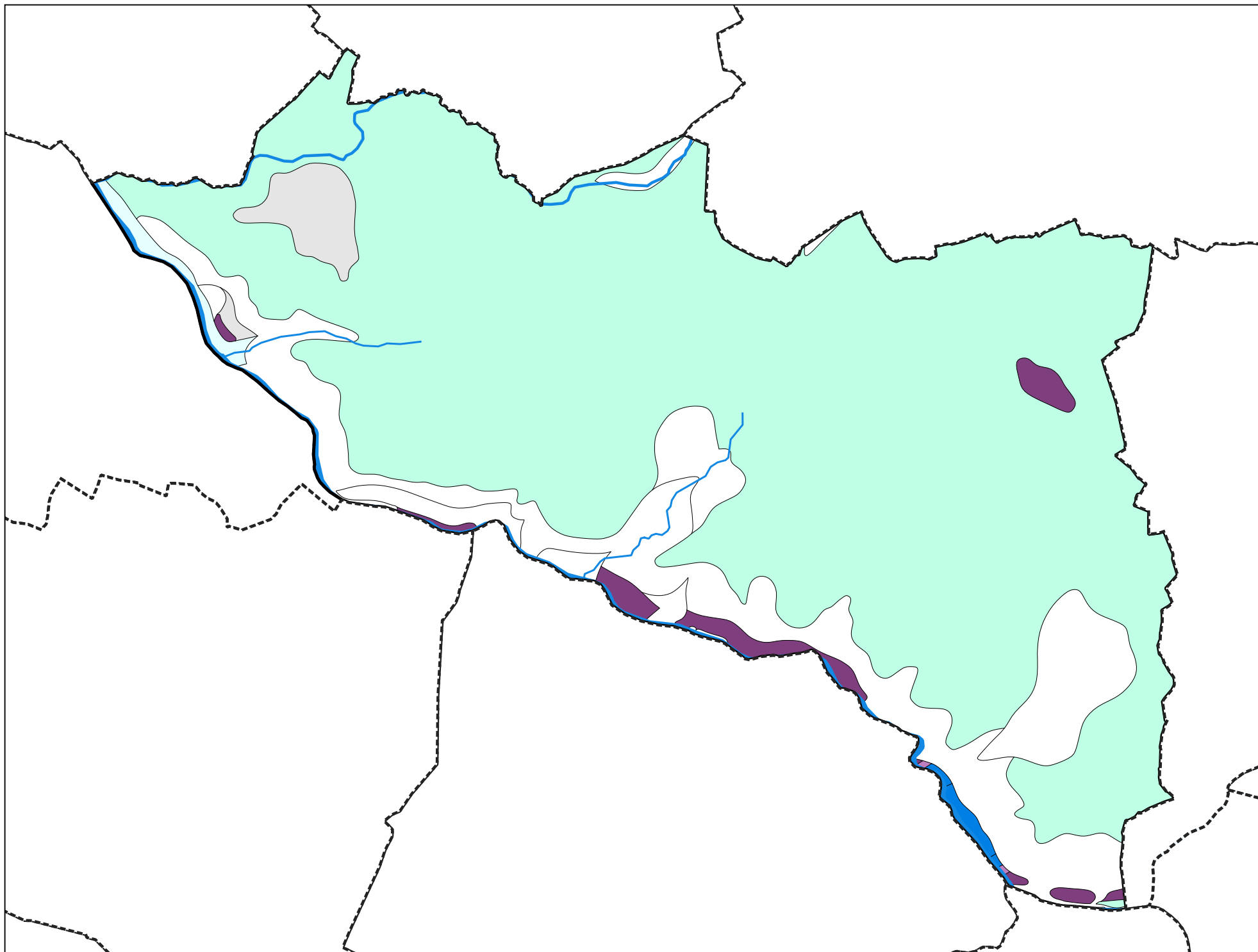


Carte géologique des sols de la commune de Féternes



Légende de la carte géologique de la commune de Féternes

T, Tourbières - 8

SM, Glissements de terrain indifférenciés (terrains glissés en masse ou en coulées, stabilisés) - 10

E, Eboulis, éboulis ruisselés, éboulis à gros blocs, éboulis stabilisés anciens, écroulements à très gros blocs, éboulements en masse, colluvions à gros blocs - 12

Fz, Alluvions récentes de fond de vallées: sables et graviers - 19

Gy, Dépôts glaciaires (moraines) anciens (argiles, sables, galets, cailloux, blocs), localement à argiles dominantes - Würm à post-Würm - 35

FGyT, Terrasses lémaniques fluviolacustres de "Thonon-les-Bains" - Graviers, sables et conglomérats - Dolines périglaciaires - Würm terminal - 50

FRW, Conglomérats ("Poudingues des Dronses") - Interglaciaire Riss-Würm - 56

Gx, Moraines inférieures - Riss - 57

I4-j4(1), Marnes beiges et calc. à Cancellophycus, calc. argileux et siliceux, marnes jaunes (Nappe des PréAlpes médianes), calc. compacts siliceux gris-noirs ("Formation des Brasses" Nappe des PréAlpes médianes - Môle, Brasses, Miribel) - Lias sup. à Dogger - 194

I3-4(1), Marnes et calcaires siliceux, avec parfois des niveaux à lammelibranches et ammonites (Nappe des PréAlpes médianes) - Lias sup. - 196

t7(2), Alternances de schistes noirs et de calcaires fins, dolomitiques et de lumachelles (Nappe des PréAlpes médianes), calcaires noirs et marnes, schistes noirs - Rhétien - 205

t6b-t7, Dolomies blondes (Nappe des PréAlpes médianes) - Keuper sup. - 206

t6-7(6), Gypse - (Nappe des PréAlpes médianes) - Keuper - 209

e5-7(2), Flysch supérieur ("Série du Vouan") (Nappe du flysch de Gurnigel): conglomérats polygéniques alternant avec des bancs gréseux beiges, Conglomérat "du Vouan" (Flysch des Voirons - Nappe du Gurnigel) - Lutétien à Priabonien - 229