



UFMT / museu de arte e de cultura popular

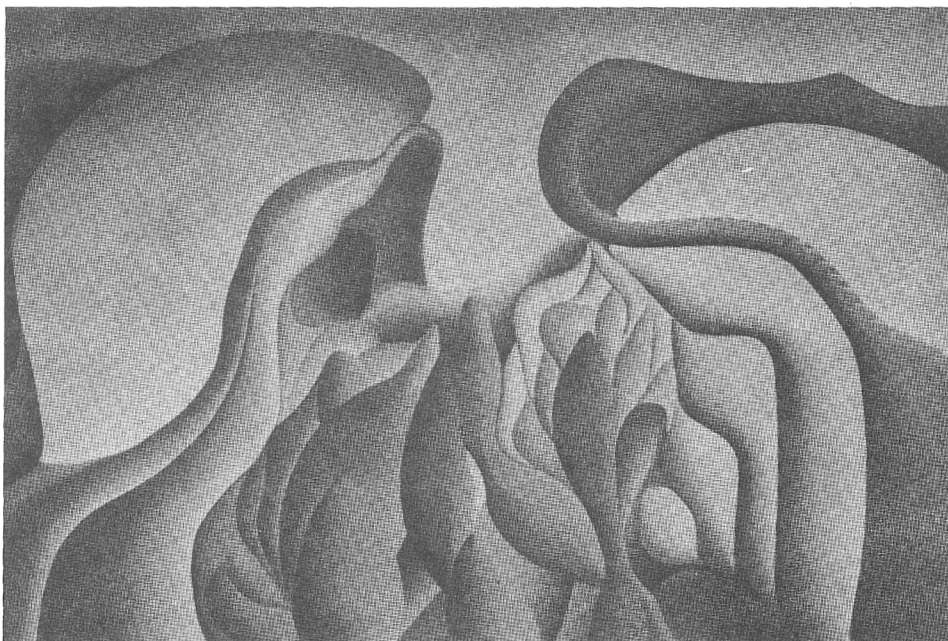
JOVENS PINTORES MATOGROSSENSES

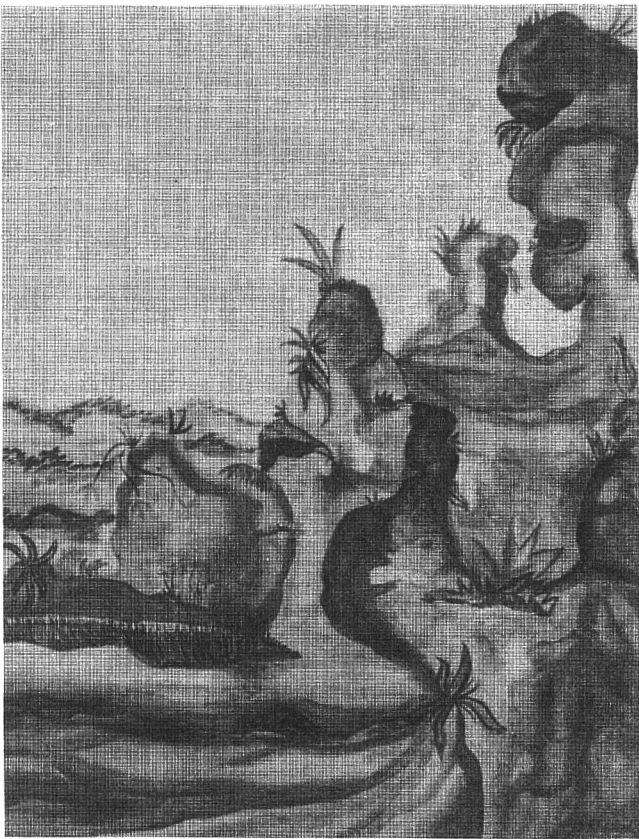
CIDADE UNIVERSITÁRIA — BLOCO DE TECNOLOGIA — 78.000 — CUIABÁ — MATO GROSSO



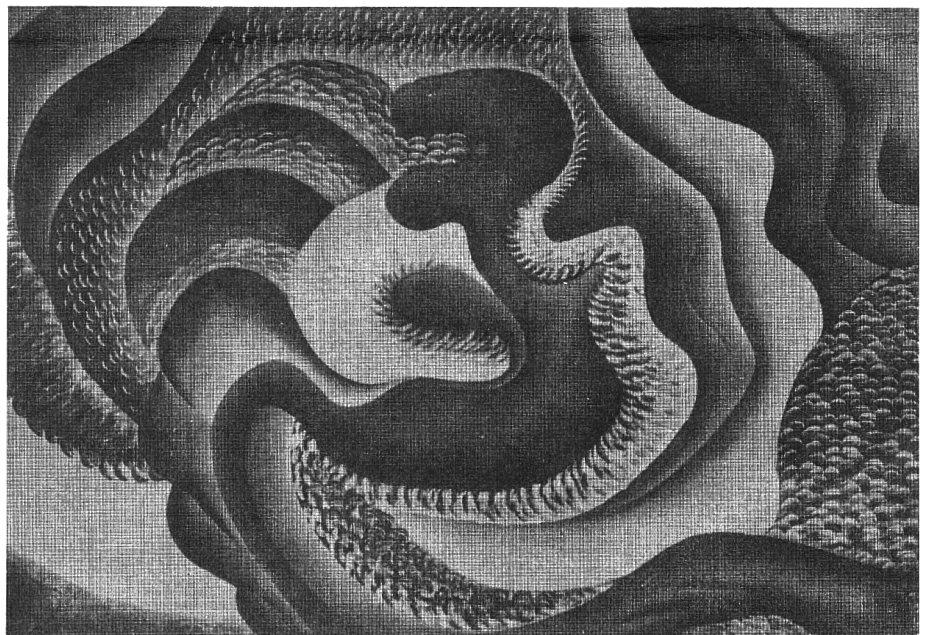
Esta mostra de quatro valores novos na pintura mato-grossense, não significa, evidentemente, que o Museu esteja realizando exposições de artistas como João Sebastião ou Irigaray. Entretanto, a nossa atual vivência no meio artístico do centro-oeste, nos tem demonstrado a importância em apoiar iniciantes como estes. O Museu toma dessa forma para si, a ação de organizar uma posição para esses artistas em seus respectivos contextos. Pretendemos facilitar-lhes essa posição, nesta região mais distanciada a oeste da influência cultural do eixo S. Paulo-Rio. O artista mato-grossense tem dificuldade em participar e projetar-se, devido à distância e ausência de estímulos outros como o mercado, por exemplo. Os presentes artistas têm um trabalho ordenado, limpo, e de características próprias. Mary Slessor reportando os vestígios indígenas na região agrícola de Dourados no sul do Estado. Abílio Escalante, de Campo Grande, pintando formas de inspiração ecológica. De Cuiabá, Marta Catunda tendo por tema a paisagem da Chapada dos Guimarães, e Anna Amélia Marimon desenvolvendo um simbolismo onírico. Nos quatro sentimos o interesse pela captação de elementos telúricos, o que os inclui em nosso roteiro de trabalho.

Humberto Espíndola
Diretor, agosto de 1977





MARTA BASTOS CATUNDA (São Paulo, SP, 1956). Pintora e desenhista. Reside em Cuiabá desde 1974, onde cursa Pedagogia na UFMT. Em 1977 participa do II SJAM, obtendo prêmio Fundação Cultural, em Cuiabá, e do V Salão de Arte Jovem do CCBEU de Santos, SP.



JOSÉ ABÍLIO ESCALANTE RIBEIRO (Corumbá, MT, 1954). Pintor e desenhista. Reside em Campo Grande desde criança. Iniciou-se autodidaticamente aos quinze anos. Participou do I e II SJAM, obtendo no último o Grande Prêmio Prefeitura Municipal, em Cuiabá (1976/77). Ainda em 1977 participa do V Salão de Arte Jovem do CCBEU de Santos, SP.

MARY SLESSOR DE ANDRADE (Dourados, MT, 1946). Pintora, desenhista e entalhadora. Reside em Dourados, na Missão Caiuá. Formou-se em medicina em 1971, Belo Horizonte. Em 1976 participou em Cuiabá do I SJAM, onde obteve prêmio Fundação Cultural, e da I Semana de Arte promovida pelo Centro Pedagógico e Prefeitura Municipal, em Dourados. Em 1977 participa do II SJAM como convidada.

ANNA AMÉLIA MARIMON (Santa Maria, RS, 1959). Pintora e desenhista. Reside em Cuiabá a partir de 1976, tendo anteriormente morado dois anos em Rio Verde, MT. Participou do I e II Salão Jovem Arte Matogrossense (SJAM), promovidos pela Fundação Cultural de MT, obtendo o Grande Prêmio Prefeitura Municipal no primeiro e participação como convidada no segundo, em Cuiabá (1976/77). Ainda em 1977 participa do II Salão de Arte de Ribeirão Preto, S.P.

