

鈴錄

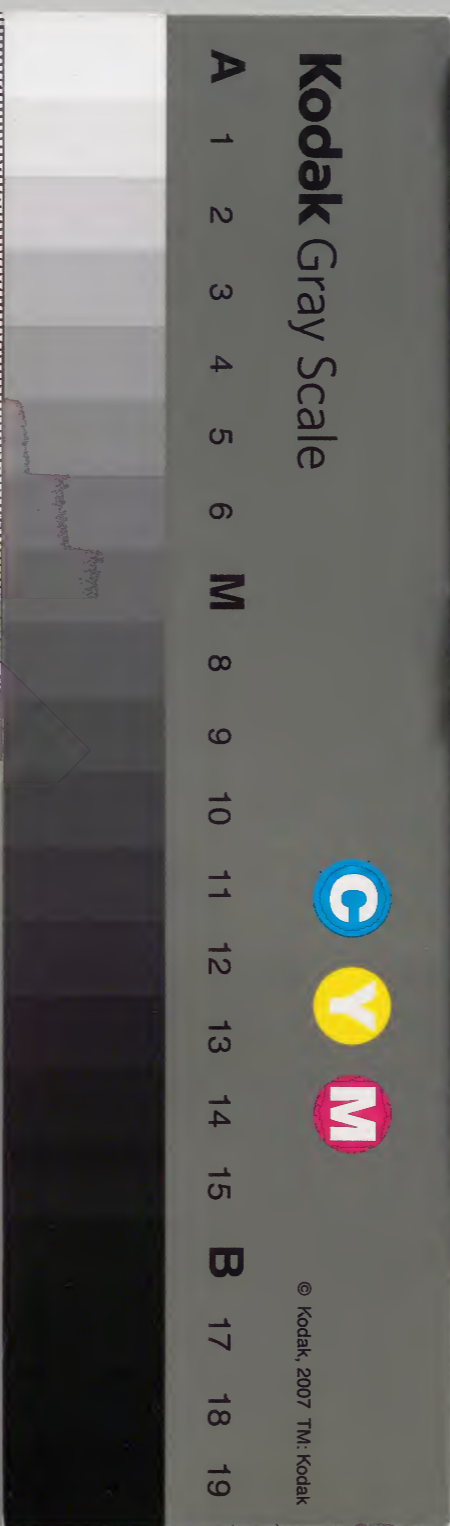
番外書冊

					和書門
			二四八五號		
	四架	六七函			
二〇册					類

武備兵法

庫文閣内		
九函	二〇册	和書
二架	四五號	

内閣文庫	
番號	和 24845
冊數	20 (2)
函號	189 350



鈐錄第二

兵制

兵制ト云ハ兵ノ品ヲ分テ人數ヲ組ナリ右ノ

制賦ノ法ニテ軍兵ノ員數定マリテ上ハ其土地ニ
隨テ大將ノ料簡ヲ以テ兵制ヲ定ムベシ兵ノ品ヲ
云寸明朝ノ戚南塘カ法ニ馬兵歩兵車兵水兵ノ
四ツト火器隊殺手隊トノ二ツナリ先ツ馬兵ト云ハ
一隊悉騎馬武者ナリ歩兵ト云ハ一隊悉歩武者
ナリ此馬兵歩兵ト云フハ漢家ノ古法カクノ如シ
又令ノ文ニ騎隊歩隊ヲ分チタレバ 本朝ノ古法

淺物茂卿著

又カクノ如シ而ルニ今ノ代ニハ諸家ノ軍法共ニ
ヨキ武者ヲ騎馬武者トシ足輕并ニ從卒ヲ步
武者トシ從卒ハ騎馬武者ノ召仕ニテ戰ノ時
ニハ騎馬武者モ馬ヨリ下立テ前ニ備ヘ從卒ハ
後ニ備フルナレバヨキ武者ノ馬ニ騎ルハ只足ヲ
休ル爲バカリノコニテ全体步兵ナリ是馬兵歩
兵ノ各主ルワザアルコヲ不知ノミニアラズ知行高
ノ軍役無益ノコニナルヲモ不辨全備シタル軍法
ト云ガタシ大抵步兵ハ正兵ニテ馬兵ハ奇兵ナ
リ步兵ハ進退ニ坐作ノ法備ハリテ折シキテシ
コル徳アリ密ニ備ヘ鋒ヲ揃ヘテ戰フニ宜シ進退迅

速ナラザルコトニ備ヲ立固メテ場ヲ守ルニ宜シシゲミ細
道ヲ傳フニ宜シ伏兵夜打ニ用ユ馬兵ハ進退迅速ニ
ノ聚散倏忽タル徳アリ五騎三騎ニテモ馬ヲ入ル
ル寸ハ敵ノ備ヲ蹴散スニ用ユ備間ノ遠キニ救應ス
ルニ宜シ逃ルヲ追フニ宜シ步兵ヲアテ倒スニ用ユ鳥
銃ヲ破ルニ用ユ川ヲ越險難ヲ落スニ宜シ斥候巡視ニ
用ユ火器隊ト云ハ鉄砲組ナリ殺手隊ト云ハ鐵
刀ヲ持手詰ノ勝負ヲスル武者ナリ此方ニハ鉄
砲弓長柄武者ト四色ニ分ルコト定法ト思ヘ凡畢
竟遠寸ハ飛道具近キ寸ハ手詰ノ勝負ニテ二色ニ
極ミル飛道具ノ内近來ノ弓ハ用ニ不立長柄ト云モ

ノハ信長ノ始メ玉ヘルヲナリ総ノ合戦ノ仕様ハ得手
不得手アリ百々仕馴タル筋アリテ己ガ勝利ヲ度
度得タルヲ其家風ニ定メタルト見エタリ信長ハ長
柄ニテ勝利ヲ得玉ヘルユヘ此法アレボソレヲ定規ニ守
ルベキニモ非ス畢竟是モ殺手隊ノ一種ナレバ戚南
塘ガ火器隊殺手隊トニツニ分ケタルニ道理落着スル
ナリ是ニヨリテ甲州流ニハ弓ヲ鉄砲ニ三分一組マ
ゼテ鉄砲ノ玉續遅キ間ヲ弓ニテ補フ心ニ用ヒ長柄
ヲバ備ゴトニ設置カズ只川ヲ渡ス寸筏ニクミ又小屋
ヲ掛ケ柵ヲ付ル急用ニ用ル爲バカリニ僅ニ備ヘテ
畢竟鉄砲ト侍鎧ト二色ニシタルモ道理宜キニ似タ

レハ是一偏ノ仕形ナリ越後流ニハ鉄砲先弓次ニ備遠
キ寸ハ鉄砲バカリ近ヨル寸ハ弓ト鉄砲ト一ニナリテ働
キ長柄ハ侍鎧ノ横ヲ入レ或ハ崩ル、御方ヲ押留メ或
ハ敵ノ馬入ヲ畱ルニ鎧柵ヲ付ケ或ハ備ノ分合ニ用
ルト云テ昇ヲ入テ五段ノ備ト教ルナリシカル寸ハ
長柄ニハ專一ノ働ナク只働カズノ跡ニ残り侍大
將ノ手廻ヲ守リ昇ヲカコヒ臨時ノ下知ヲ受ケテ
働クモノニシタルナレバ一備ノ内ノシマリ備ノ心ニナ
リテ備ゴトニ奇正策應ノ三ヲ具足スル心持アリテ
尤詳ナル軍法ノヤウナレバ備ゴトヲ皆如此スルハ是
又一偏ノ仕形ナリ其上當時ノ兵家者流弓ノ衰々

ルコヲ不知鑣長柄ノ根元ヲ不知馬兵ノ名計ナル
コヲ不知武者兩用ノ働ヲ不知ユヘ兵制ノ真理ニ
達セ又ナリ馬兵ノ名バカリナルコハ右ニ見エタリ
弓ノ衰タルト云ハ 吾邦モ古ハ半弓ナリ半弓ニ
非レバ騎射ニ用ラレヌナリ然レモ精兵^{ビヤウ}ニ至リテハ
弓ノ寸延ルヲ後ニハ人々精兵ノ真似ヲシテ弓ノ
寸ノ延タルヲ持ヨリ皆本弓ニナルナリ而ル處關
白秀次三十三間堂ヲ通サセタルヨリ事起リ近
來ハ堂ヲ通シ弓ノ天下ヲ取ト云コヲ射藝ノ至
極トノ弓ノ射形教込皆コ、ニ至ル様ニ教入ルユヘ誠
ノ勝負ヲ忘レ来リ是ニヨリ勝負ノ上ヲ論スル寸ハ

皆弓ハ無用ノ物ニテ鉄砲サヘアレバ弓ハ不入只武
士ノ古藝ヲ存シ置テ鉄砲ノ玉續ノ間ノアヒシラ
ヒニ用テ可然ト料簡ノ甲州流ノ説起ルナリ然レモ
鉄砲ハ信玄ノ末ヨリ世ニ盛ナレバ信玄ノ軍モ最
初ハ弓バカリナリト見エタリ殊ニシダニ薄原又ハ
大雨長雨ノ節ハ弓ナラテハ用ニ立ヌ又ヲ最初ヨリ三
分一二組置タラバ弓ノ數少カルベシ謙信流モ五筒
三張ト云テ鉄砲五十挺ニ弓三十張ト立ル寸ハ鉄砲
ノキカ又時ニ至テハ飛道具少クナルナリ是十分ノ
兵制ト云ガタシ又鑣長柄ノ根元ヲ不知ト云ハ當時
侍鎗ト號メ士ハ皆鎗ヲ持ツヲ法ト立ルコ信長ノ

法ニテ信玄謙信ノ時ハイマダナキコナリ其故ハ
信玄謙信ノ時ハ鉄砲イマダ盛ナラス信長ノ時
ニ至テ鉄砲盛ニナルユヘ合戦ノフリ前々ト替日リ
殊外ヒドクナル鉄砲ノ塩合ヲ見テ鎗ヲ持テタ、
キ崩スコ信長ノ長ズル處ナルユヘ士ニ皆鎗ヲ持セ
ラレタルナリ長柄ト云ハ百姓ノ強カナルモノヲスグリ
今時ノ鳶ノ者ノヤウナルニ三間柄ヲ持セテ敵ヲタ
タキ崩スコ信長ノ手曲^{クセ}ナルユヘ長柄ノ者ト云コ起
レリ元來百姓ヲ用タルユヘソレヲ承傳ヘテ今世ニ
ナリテハ長柄ハ小人ニ持セテ足輕ヨリ又下劣ノ
者ナリ治世ニナリテハ人ノ選ナク形バカリ殘ルヲ

見レバサリトテハ長柄ハ用ニ立ヌモノト兵家者流ガ了
簡ノ右ノ如ク云ヘルナルベシ是皆鎗長柄ノ根元ヲ不
知ヨリ其真理ニ暗キナリ長柄ヲ信長ノ如クニ用
得タランハ鉄砲長柄バカリニテモ事足ヌベキナ
リ扱武者兩用ノ働ト云ハ戚南塘ガ兵法ニハ火
器隊ニハ大刀ヲサ、セ殺手隊ニハ弓矢ヲ負セ或
ハ鎗ニ火箭ヲ仕懸ケ持セ火器隊ニモ殺手隊ノ働
ヲ兼子殺手隊ニモ飛道具備ハリテ敵間ノ遠近ニ隨
テ何レモ相應ノ働アルナリ今時ノ兵家者流此法ヲ不
知ノ弓鉄砲ハ弓鉄砲トバカリ心得鎗ハ鎗トバカリ心
得飛車ハスミキカズ角行ハ正面キカヌヤウニ不

自由ニ覺居ルユヘタトヘバ足輕五十武者五十ノ備
ノ時ハ飛道具五十手詰ノ勝負スルモノモ五十
ニ限リ鉄砲ノキカヌ時ニ至テハ飛道具三十二ナル
ナリ戚南塘ガ法ヲ用ル寸ハ右ノ人數ニテ鉄砲五
十二弓五十脇ヲツメ鎗五十二大刀五十脇ヲツム
ルユヘ飛道具モ百手詰ノ勝負スルモノモ百ナリ
是其損得顯然タルニ非ヤ又戚氏カ法ハ歩兵ニ火
器隊殺手隊アレバ馬兵ニモ火器隊殺手隊アリ
テ遠キ備ヘ救應スル寸弓鉄砲共ニ間ニ合フ馬ヲ
入ルニモ弓鉄砲ニテ射シラマシ打シラマシ入ル逃
ヲ追寸馬ノ速ナル上ニ飛道具遠ク届クユヘ敵ノ將

校ヲ鑿スベシ是皆歩弓歩鉄砲ノ及サル所ナリ
總ノ馬兵ノ弓鉄砲ハ聚散倏忽トシテ敵ヲ惱シ
馬ヲ入レテ手詰ノ勝負ナリ歩兵ノ弓鉄砲ハチ
リクト進テ敵ヲ打ヒシギテ後殺手隊ヲ進メテ
手詰ノ勝負ヲスル奇正ノ働各別ニテ一ヲ欠クベカ
ラガレバ異朝ノ兵法和軍ニ勝レルト明カナリ但シ歩
兵ノ内ニモ將校ノルイ巡視官塘兵令旗令箭官
ハ專走廻リノ入ル役ナレバ馬兵ヲ用ルトナリ又歩
兵モ途中ヲバ馬ニノリテ足ヲ休メ草卧ガルヤウニ
メ戦ハスルコアラマホシキナリ和軍ニモ足輕ハ途中モ
歩ナルユヘ遠働ノ弓鉄砲ノワガヲサセ手詰ノ勝負

スル兵ハ手ヲ碎ク骨折アルユヘ途中ヲ馬ニノスル
一軍兵ノ勞逸ヲ考合セタル心アリサレバ歩兵隊ヲ
モ馬兵隊ヲモ一向ニ馬ニノセテ時ニ臨ニテ歩兵馬
兵ヲ分ツ仕形モアルベキナリ又水兵ト云ハ舟戰
ノ軍兵ナリ是ハ各別ノワザナレバ論ズルニ不及尤
火器隊殺手隊ヲ備ル一同斷ナリ車兵ハ和國ニ
其例ヲ聞カズシカレバ鉄砲大筒等古ハナキ物
ナレバ今ハ合戰ノ要具トナルサレバ古ナキヲナレバ
トテ益多カラシイカデカ用ザラン異國ニハ古
專車戰ナリ漢朝ニ至ルマデ是ヲ用ユ六朝ヨリ
漸廢レタリ車ヲ用タル故又廢レタル故ヲ考ルニ

車ヲ用ル一別ニ戰ニ利多キト工夫ノ用タル一ニモ
非ス古ハ人ニ文武ナシ公卿大夫士ハ皆君子ノ人
ナリ戰アル寸ハ軍ノ將校トナルサレバ其人皆上
薦ニノ昇劣ノ人ニ非ス平生モ車ニ乗ル故軍中
ニモ車ニ乗ルナリ只体ヲ安逸ニセン爲ナリ然レ
氏軍中ノ車ナルユヘ平生ノ車トカワリ兵車トテ
制法異ナルハ既ニ車ニ乗ル上ノ一ナリ車ヲ環ラメ
營トシ轅ヲ豎テ軍門トスルモ既ニ車ヲ用ル一ニシ
タル上ニ軍ノ利方ニヨキ一ヲ工夫メ定メタル一ナリ
將校車ニ乗リテ出ルユヘ兵制ノ割モ車一乗ニ
百人四兩ニ分テ車ノ前後左右ニ立ル一モ皆車ヲ

用ルヨリ出タル兵制ナリト知ルベシ六朝ノ時五胡
中國ヲ亂ル是皆夷狄ニテ平生ノ上ニ車ヲ用サル
ニハ車廢レテ馬ニ乘ル南朝ハ晋代ヨリ君子安
佚ニフケリテ牛ヲ車ニカケテ馬ヲ用ヒズサレバ牛
車ハ軍ニ用ラレヌナリ是ヨリ御法廢レテ平時
モ車ニノルヲ廢スルニハ車戰モ長ク廢レタルヲナ
リ隋唐ニ至テ及第ト云フ出來テ人ニ文武分レ
タリ武將ハ行伍ノ間ヨリ升テ大將軍ニモナルニハ
貴人ニテモ身健ニソヨク馬ニノル是世ノ風俗トナル
ニハ古ノ將軍ノ車ニノルヲ其子細合点ユカズ定メ
テ軍ノ利方ニヨカラシナド、臆度ノ唐ノ房琯車

戰ヲ用テ大キニ敗北シタルハ御法スタレ車ニ習レガ
ル時代ニ驟ニ再興シタル故ナリ今ノ世ナドハ武
士上薦ニナリタレバ御法サヘ傳ハラバ車ニ乗タル
方馬ヨリハ身モ安佚ニ用心モヨク遙ニマサラシナ
リサテ明ノ戚南塘是ヲ再興スルヲ曾テ三代ノ
車戰ヲ慕フニ非ス專大筒ヲ放戰ニ用ベキ爲ノ工
夫ヨリ出テ、其制度大ニ異ナリ車一兩ニ佛狼機
ト云大筒ニ挺小筒四挺ノセ三方ヲ盾ニテカコヒ
車引六人左右ヨリ推ス常ニ山坂ヲ推上ケ推下
シ分合自在ノ働ヲ習練サスルヲナリ尤外ニ歩兵
ヲ以テ是ヲ守リ後ニ騎兵ヲ隱置テ奇兵ノ變ヲナ

ス総ノ諸家ノ軍法ハ小筒ニ止マリテ大筒ヲ放戦ニ
用ルコナシ大筒ヲバ僅ニ城攻籠城ニバカリ是ヲ用
テ佛狼機ヲ用ルコヲ不知此車兵ヲ再興スル寸ハ
大筒ヲ放戦ニ用ルコヘ幾段ノ備ニテモ打破シテ顯
然ナリ是又當時兵家者流ノ知ラザル処ナリ但シ
車兵ハ原野廣場ニ宜シク沼田ニ用ガタシ細道ニ
獨輪車ノ法アレバ羊腸ノ山路其外殊外ニ細ク曲
リタル路ニハ便リアラズ馬入ヲ防グニ宜シ陣取ニ最
益アリ平原ニ推出ス寸ハ恰有脚ノ城ノ如ニテ御方
ノ軍兵ヲ蔽隠ス益アリ能方圓銳直ノ形ヲ變メ
敵ヲ迷ハシ驚ス益アリ是等大抵車兵ノ損得ナリ

右ノ如ク騎兵歩兵水兵車兵ノ四ツヲ以テ其土地ヲ
考ヘ騎兵如何程歩兵如何程或ハ車兵如何程海
邊ナラバ水兵如何程ト料簡ノ設置クベシ是皆兵
畧ニアルコナレバ兼テ其限量ヲ如何程ト定ガタシ
サレバ歩兵ハ正兵馬兵ハ奇兵ナルコヘ孔明ガ八陣モ
正兵六十四陣ニ奇兵二十四陣ナレバ大抵ハ馬兵ノ
數歩兵ノ三分一位ナルベシ車兵ハ車一兩ニ車正
一人舵工一人車推六人其外ハ火器隊殺手隊ノ歩
兵ニテ後ニ馬兵ヲ備ルコナレバ推ノ知ルベキナリカ
クノ如ク兵ノ品ヲ分ケテ此上ニハ人數ノ組様ヲ定
ムベシ當時兵家者流ノ説ハ大形ハ五十騎一備トス

足輕ハ或五十或三十ヲ一組トス五十騎ノ組ニハ小組
頭兩人各二十五騎ヅ、分預ル謙信流ニハ五人ヲ一
伍トメ其内一人ヲ組陣ノ筆頭ト云テ五十騎ノ組
ニ鉄砲五十弓三十長柄四十昇十本山路ナド
ニテ五十騎一マトヒニナラヌ寸ハ武者五騎ニ鉄砲
五挺弓三張長柄四本昇一本ヅ、分ケテ是ニテ
分合自在ノ變ヲナスト云ナリ先ツ五十騎一備ニ
ノ小組頭兩人二十五騎ヅ、分主ルト云説唐朝
ノ兵制ニ五十騎一隊ト云二本ヅケリサレモ唐ノ
制八十人ヲ一火トシ五火ヲ一隊トシ二隊ヲ一官ト
シ二官ヲ一曲トシ段々ニ組上ルナリ而ルニ今五十

騎一備ノ上ニ是ヲ統ル法ナキユへ僅ニ人數二三百
騎ノ家中迄ナラデハ用カタシ人數六七百ニ二千
モ上ル家ニテハ備數多キ故混亂メ使ガタシタトハ人
數百百五十ヲ以テ敵ニ當ントスル寸百ハ二備ナリ百
五十八三備ナリ二頭三頭寄合テ是ヲ主ル人ナキ寸
ハ必一致ノ勢ヲ出ス難キナリ又二十五騎ヲ小組
ノ此下ニ小割ナキ故一人ニテ二十五人ヲ使フ寸ハ
必手ニアルモノナリ又謙信流ノ説ハ一備五十騎ヲ
小組ニツニ其小組一ヲ五伍ニ一伍ノ内組陣ノ筆頭
一人ニテ殘四騎ヲ統ト云ハ分合ノ節制アルヤウナレ
モ是モ五十騎一備ヨリ上ニ段ナキ難上ノ如シ武者五

騎鉄砲五挺弓三張長柄四本昇一本ツ、分ルト云
大ニ非ナリ鉄砲ノ卒ハ是モ五挺ノ内ニ小頭一人アル
ベシ弓三張長柄四本昇一本ハイカニ使フベキ其備
ニ付タル鉄砲頭弓頭長柄頭昇頭ハ五人ツ、十二分
ケタル何レノ方ニカ有ベキ殊ニ組陣ノ筆頭ト云ハ平士
ニテ残五人ト同格ノモノナリ只筆頭ト云分ノヨニテ本
ヨリ頭ト云モノニテモナケレバ鉄砲弓長柄昇ノ卒此
者ノ命令ヲ守リテ戦ベキ様ナシ是皆人数組ノ真理ニ
達セズノ異朝軍法ノ片端ヲ聞テ己ガ才覺ニテ拵
タルモノユヘナリ總ノ異朝ノ軍法ハ管轄ノ法ヲ以テ
人数ヲ使フユヘ百萬ノ勢ナリ凡アグムヨナシ本ヨリ細

ニ分置キ又ヨキホドツ、ニ合セ置タルモノユヘ分合ノ
變自在ナリ本ヨリ分置ガルモノヲ急ニ分ケ本ヨ
リ合セ置ガルモノヲ急ニ合スルハ必混亂ヲ生ノ
備ノ騒動トナル謙信流ニ長柄ニテ急ニ備ヲ立ル
ト云ハ尤ナリ長柄ニテ急ニ備ヲ分ルト云ハ疊ノ上
ニテノ妄説ナリタトハ五十騎ノ備ヲ立固タルヲ二
十騎ト三十騎ト二備ニセント思フ寸長柄ヲ中ノ仕
切ニ入レテ急ニ分ルニ手ニワシハサモアルベシ二十騎ト三
十騎トノ頭ヲバ如何スベキ二十五騎ニ一人ノ小組頭ヲ
用ントセバ片方ヘ加リタル五騎ノ者ニ其子細ヲ申
含ズンバアルベカラズ然レバ申含ムルニ手間取ルナ

レハ長柄ヲ中ノ仕切ニ急ニ分ケタル手バシカキワ
ザハ何ノ用ニカ立ベキ元來ヨリ二十五騎ヅ、ニ小組
ヲ分置タルユヘ二十五騎ヅ、ニツニ分ルハ右ノ所
作ナク氏イツモナルベキナリ但シ盛旗ノ法傳ヲ失
タルユヘ急ナル寸ノ仕形ニコマリテ如此妄説モ起
ルナルベシ叔戚南塘が法ニハ五人ヲ一伍トス五人ノ内
一人ヲ伍長トス二伍ヲ一隊トシ隊長一人火兵一人
合テ十二人ナリ馬兵八三人ヲ一伍トシ三伍ヲ一隊ト
シ隊長火兵ヲ入テ十一人ニスルヲモアリ總ノ武者ノ
指物ヲサスト云フナシ隊長バカリ盛旗ヲサス一隊ノ
兵是ヲ目シルシニヲ隊長進メバ共ニ進ミ退ク共ニ

退クユヘ日本ノ如クサイハイニテ兵ヲ使フト云フナシ
大抵士卒ヲ使フ一人ニテ十人ホドナラデハ使ハレ
ヌモノナリ尤三五十五人四伍二十人五伍二十五
人ヲ一隊トスルヲモアレ氏人數多ケレバ下知シガ
タキユヘ大抵右ノ如シ五人ヲ一伍トスルハ五ツノ指
ニ拇指アリテ是ヲ総ルガ如ク二伍ハ左右ノ手ノ
如クニテ手バシカキ働ハ是ニテ濟ムヲナリ伍長ハ
手楯ヲ持テ真先ヲカクル役ニテ是ヲ立タレ氏
殘四人ト同列ノ者ニテ畢竟十人ノ頭ハ隊長十
リト知ルベシ一隊十人ノ働ニテモシテワキナケレ
バ働混雜ス三疊陣奪前虹并ニ鳥銃弓弩ノワ

ガニハ更迭ノ法アルユヘニ伍ニ分タルナリ又馬兵ハ
 勢強キモノナルユヘ三人ヲ一伍トシ三人ヲ一隊トスルヲ
 二騎伍長ノ左右ニ立テ轡ヲ並べ馳懸ル勢ハゲ
 シク歩兵ノ五人ヲ一伍トスルニモ劣ラヌユヘ三人ヲ
 一伍トシ僅ニ九騎ヲ三ニワケ左右ヨリ馬ヲ入レ
 又真中ヨリ入ル、働アルユヘ三伍ヲ一隊トスルヲモア
 リ其上五人ヲ一伍トスルヲ五ツノ指ノ如クノ道理
 前後左右中ニ立テ互ニ助合道理ヨリ見レバ五
 伍ヲ一隊トシ前後左右中ニ分ケテ働クベキ道
 理宜シキ様ナレバ前後左右中十五ツニ分ルハ全ク
 備ル數ニテ是ニテ一方ヲモツ上ノ一ナリ總數ニ

十五人バカリニテハ勢ノハタバリナキユヘ一方ハモタ
 レヌ一ナリ故ニ二十五バカリノ内ニテ前後左右
 中ヲ分ルナド、云ハ疊ノ上ノ議論ニテ事ノ上ニ
 暗シト知ベシ叔三隊ヲ一旗ト號シコノ頭旗総一人
 三十人ノ総頭ナリコノ旗総ハ背旗ヲサス日本ノ
 指物ノ如シ是モ四隊ヲ一旗トシ五隊ヲ一旗トスル
 一モアレ右ノ道理ニテ大抵三隊ヲ一旗トスルナ
 リ三旗ヲ一局トスコノ頭百総一人是ヨリ別ニ旗
 ヲモタスルナリ是ハ三旗ニモ四旗ニモ五旗ニモス
 ルナリ三旗ナレバ九十人四旗ナレバ百二十人五
 旗ナレハ百五十人ナリ大抵人數百ニテ一杖ヲウ

ケトラル、モノナルユヘ是ヨリノ別ニ旗ヲモタスル
ナリ四局ヲ一司トス此頭把総一人四五六百人ノ
頭ナリ四五六百人ノ人數ニテハ一方ヲ全クウケトラ
ル、モノナルユヘ前後左右ノ數ヲ備ヘテ右ノ如シニ
司ヨリ三司四司ヲ一部トスコノ頭千総一人一二
千ノ頭ナリ二部三部四部五部マデヲ一營トス
コノ頭総兵一人三千ヨリ一万マテノ大將ナリ三
千ヨリ一万マデハ一營ニ小屋ヲトラル、モノナルユヘ
是ヲ一營ト云是ヲアマタ総ルヲ大將軍トス右ノ
如ク五人ヲ一伍トスルヨリ始リテ數万ノ兵ヲ統ル
マデ段々ニ組上ル一是ヲ管轄ノ法ト云テ大軍

ヲ使フ法ナリ昔韓信ガ多々益辨スト云タルモ此
法ナリ三代聖人ノ兵制モ五人ヲ一伍トシ是ニ伍長
アリ五伍ヲ一兩トス二十五人ナリコノ頭ヲ司馬ト云
中士ナリ四兩ヲ一卒トス百人ナリコノ頭ヲ卒長ト
云上士ナリ百人ニテ車一乘ナリ五卒ヲ一旅トス
五百人ナリコノ頭ヲ旅帥ト云下大夫ナリ五旅ヲ一
師トス二千五百人ナリ又是ヲ一偏ト云ナリコノ頭
ヲ師帥ト云偏將ト云中大夫ナリ五師ヲ一軍ト
ス一万二千五百人ナリコノ頭ヲ軍將ト云卿ナリ
大國ハ三軍車三百七十五乘中國ハ二軍車二百
五十乘小國ハ一軍車百二十五乘ナリ管仲ガ

内政陣ノ法モ五人ヲ一伍トシ十伍ヲ小戎トス五十人一乘ナリ四小戎ヲ一卒トス二百人ナリ車四乘ナリ十卒ヲ一旅トス二千人ナリ車四十乘ナリ五旅ヲ一軍トス一万人車二百乘ナリ三軍合テ三万人車六百乘ナリ是皆不同アレモ管轄ノ法ヲ以テ段々ニ組上ゲタルモノナリ但車戰ノ法ナルユヘ專五ノ數ヲ用タリト知ルベシ大軍ヲ使フニ此法ヲ以テ衆ヲ使フトモ寡ヲ使フガ如クニテ幾百万ニテモ己ガ使フトコロハイツモ三四五人ヲ出ガルユヘ下知迅速ニテ手モツレナク分合自在ナリ吾邦ノ兵家ハ此道理ヲ不知本大將ノ下ニ侍大將小組

頭士卒ト僅ニ三段ニ過ギズ故ニ大軍ヲ使フト不能大軍ノ合戰ハイツモ大込ニナリテ混雜甚シク多クハ小勢ノ爲ニ敗ラル、ト道ヲ失ヘル故ナリト知ルベシ百騎ノ大將ハ百總ニ准ノ下ニ旗總隊長二段ヲ設ケ四五百以上ノ大將ハ把總ニ准ノ下ニ百總旗總隊長三段ヲ設ケ八九百千二千ノ大將ハ千總ニ准ノ下ニ把總百總旗總隊長四段ヲ設ケ三千ヨリ一万マデノ大將ハ總兵ニ准ノ下ニ千總把總百總旗總隊長五段ヲ設ケ三四万ヨリ以上ノ大將ハ大將軍ニ准ノ下ニ總兵千總把總百總旗總隊長六段ヲ設ケル寸ハ管轄ノ法ニ

叶フト知ルベシ畢竟ノ處ハ軍役ニ四五人ツル、士ヲ
バ伍長トシ十人ツル、士ヲバ隊長トシ三四五十モ
ツル、士ヲバ旗総トシテソレヨリ段々ニ組上ル心
得ナルベシ
又按スルニ和軍ニ五十騎ヲ一備トスルヲ只軍
法者ノ説バカリニテ戰國ノ時ノ實説ニ非ルナ
リ其子細ハ戰國ノ時ノ記録又物語ニテ考フ
ルニ軍兵二十騎三十騎十四五騎預リタル士
大將モアリ勿論二百三百四百預ル士大將モ
アレバ五十騎一備ト云フキコエガルヲナリ戰
國ノ時ハ侍大將モ其下ノ武士モ知行所ニ居

住ノ土地ノモヨリ又ハ年来ノ由緒又ハ人心ノ
向背杯ニヨリテ其士大將ニ預ケタルヲニテ
強チニ五十騎一備ト云フハナシ又僅ニ五十騎
ノ兵ニテモ場所ノ見ハカライニヨリテ二備ニ
モ三備ニモ分ケテ働タルヲモアリシナリ又陪
卒マデモ軍兵ニ用ルヲナルユヘ二十騎ト云モ
何レモ大身者ナラバ小身者バカリノ五十騎
百騎ヨリ大備ニモナルベキナリ當時ノ軍法
者ハ多クハ陪卒ハ戰ハヌモノト覺エ又武士知
行所ヲハナレテ城下ニ集リ居ルユヘ是ヨリノ
五十騎一備ト云フ出来タルヲ知ラヌ人ハ昔ヨ

リ日本ノ軍法カクノ如シト思ヘシ實理ニ立入
ラ又了簡ナリ畢竟ハ吾邦ニ節制ナク右ニ
云ゴトク土地ノモヨリ人心ノ向背ニ從テ是ヲ
預ケ平生其下知ニ付幼少ヨリ心安ク馴親シ
テ其命令ヲ守ルユヘ節制ナクモ埒明ナリ當
時太平ノ世ハ物ノ程拍子ノリツハニ揃ヒタル
コヲ好ミテ五十騎一備ニシタリトテモ諸士同
ク城下ニ集居テ其頭モ主將ノ心次第ニムサ
ト申付レバ我頭モ人ノ頭モ同シコニ組ノ士モ思
ヒ又其頭モ組ノ士ヲ身ニ引カケ使コナスコナ
クニバ何事モ皆ケイギバカリナルベシ何レノ組

モノハ皆五十騎ツ、ニスルト云様ナルコハ皆軍
法者ノ異國ノ書ヲ見ハツリテリツハニ揃タル
コヲ軍法ト思テ拵タルモノニテ戰國ノ舊制
ニハ非ズト知ルベシ異朝ノ軍法ニ人數ノ數揃ユ
ルコハリツハヲ好ムニモ非ズ又陰陽五行ノ表
相ニモ非ズ元來陣營同法ト云習アリテ隊
伍ノ人數ヲ揃ヘザレバナラヌコアル故ナリシカ
ルニ和流ノ軍法者ハ陣營同法ノコヲハ夢々ニ
モ知ラズ只一備ヲ五十騎ツ、ト定メタルハ只
異國ノ物マ子ヲスルマデノコニテ埒モナキコ
ナリト知ルベシ陣營同法ト云コヲ用ガル寸ハ

備ノ人數ヲ定メズ凡少シモ何ノ害モナキナリ
 令ノ定ニ五十人ヲ一隊トスルヲモ古ハ陣營同
 制ノ法ヲ用タルユヘナリ
 一又按スルニ和流ノ軍法ニ五十騎一備ト定メ侍
 五十騎ノ備ニ先鉄炮次弓次長柄次侍鎧ト
 定ムルヲ諸流共ニ同然ナリ聞ユガルヲナリ其
 子細ハ今諸家ノ役武者ヲ見ルニ弓鉄炮ハ組
 數多クテナルホド侍一組ニ弓モ鉄炮モ一組ニ
 割付ルヤウニモナルベケレ凡鎧奉行ト云モノ
 ハ何レノ家ニテモ一兩人ニ過ズサレバ諸家ノ
 弓矢皆備々ニ長柄ヲ組タリトハ見エヌナリ

是正シク信長ノ備立ヲ覺ヘテ信玄謙信ノ二
 流ニモ取付ケタルヲ明ラカナリ謙信流ニハ右
 ノ四段ニ昇ヲ加ヘテ五段ニ立テ侍五十騎ニ
 昇十本ト定ム是亦旗奉行ト云モノ數多ク
 クテ叶ハ子凡旗奉行ヲ備數ホド多ク立タルタ
 メシヲ聞ス妄説ナリト知ルベシ且ハ昇ノ數ハ少
 キヲヨシトス十本昇ハ過分ナリ多クテハ必亂
 ル、モノナリ謙信流ニハ五筒三張四柄一本
 五騎ト云テ鉄炮五十弓三十長柄四十昇十
 本土五十騎ヲ定法トシ日本武尊ノ時ヨ
 リ日本ノ古法カクノ如キ様ニ云フハ以ノ外ノ

可笑ナリ弓鉄炮長柄昇ノ多少ハ時ノ軍
 畧ニヨリテ替リアルベシ一定ノ法アルベカラズ
 弓鉄炮モ強キ侍組ニ配當ノ是ハ一番是ハ
 二番ト平生ヨリ定ムルトニ非ズ鉄炮ニ百人以
 上ノ組モアリ又侍ノ組數ヨリハ弓鉄炮ノ組
 數ハ少キ家モアレバ飛道具ヲ設ガル備モ
 家ニヨリテアリト見ヘタリ又甲州家ニテ只
 物頭ト立テ、弓鉄炮ヲ分ケズ一組ノ内ニ弓
 ヲ鉄炮ノ三分一ニスルト云説アリ如何様ニモ
 信玄ノ時ハ最初ハ弓バカリナリ後ニ鉄炮出
 來ノモ最初ハ少カルベケレバ鉄炮ヲ弓ノ三

分一ニモシタルベシソレヨリ鉄炮ノ數モフエ打手
 モ多出來テハ弓ヲ鉄炮ノ三分一ニモシタルベ
 シサレモ元來皆弓足輕ニテ弓ヲモ射馴タルモ
 ノナレバ弓バカリノ入様ノ時ハ弓バカリニモスル
 自由ナルベシ今其カタヲ堅ク守リ信玄流
 ハ如此ト云フハ愚ナルナリ當時ハ弓足輕
 ハ鉄炮ヲバ習ハズ鉄炮足輕ハ弓ヲバ習ハヌ
 ニナリタルニ右ノ如ク數ヲ定メテ堅ク守ラバ
 弓ハイツモ不足ナルベキナリ且又兵制ハ弓鉄
 炮長柄バカリニ限タルトニ非ズ異國ニテ用タ
 ル藤牌狼筈大棒ノ類モ用ベキ圖ヲ考ヘ是

ヲ仕立シテハ其將ノ了簡ニヨルベシ又弓鉄炮
長柄侍鎧ニテ宜カルベシト了簡セバ是又了
簡次第タルベシ其時ハ一組ノ侍大將ハ三千
石以上ノ身上ナルベケレバ昇奉行昇足輕
長柄奉行長柄者ハ自分ノ家來ヲ以テ仕立
ツベシ知行所ニ居住セバ三千石ノ身上ニテモ
人數五六十モ七八十モアルベケレバ持弓持
筒モ家來ニテ事足ルベシ預リノ士ヲ先手
ニメ自分ノ手廻歩士杯ヲ二ノ見ニモ用ユベ
シ又仕組ニヨリテ自分ノ家來ヲ騎兵ニ仕
立テ馬入ノ働モ覺悟次第タルヘシ又弓鉄

炮ノ上手ヲ仕立置テ敵ノ侍大將物頭ヲエリ
打ニスルコトモアルベシ又陣營同法ノ軍法ヲ用
ヒバ一組ノ陪卒ノ數ヲ定メ大身者ノ軍役多
カ、ル者ノ家來ヲ長柄ニナリ凡弓鉄炮ニテ
リ凡仕立置キテ自分ノ家來ヲ其頭ニ申付
ケ平日ヨリ是ヲ習ハス仕形モアルベシ其主
人モ我下知ヲ受ルモノナレバ其家來ヲ引分
ケテ頭ヲ付ケ働カスルコトモ其組殘ラヌ一郡
ノ内ニ住メ平日モ交親シク又平日ニ軍法ノ
習ハシヲ仕込タラバ他組ヨリ指引スルトハ
替リテ是ニテモヨカルベシ當時諸家ノ長柄

組ノ數少クテ備ニ配當スルコトナリ難キヲ世
上ノ軍法者ノ了簡ニテ大身者ヨリ役長
柄ヲ出サセテ主將ノ側ニ召仕刀番側用人ナ
ト、云様ナル者ヲ其頭ニノ組々へ配當スルト
云ハ竿ノ先ニ鈴ヲ付タルヤウナル了簡ニテ埒
モナキコトナリ畢竟鉄炮弓長柄侍鑓ト云フ
ニ堅ク泥テ長柄ヲ拵ヘタキ了簡ヨリ出タリ
総メ侍大將ノ預リタル組ノ士へハ他ヨリハ指
モサ、セヌコトナリ組ノ士モ其組ヲ預リタル
侍大將ノ下知ヨリ外ハ陪卒ニテモ曾テウ
ケヌコト是古法ニテカクノ如ク非レバ中々生

死ノ場ニ臨シテ士卒ヲ用ニ立ルコトハ決メナラ
ヌコトナリト知ルベシ中々當分ニ申付タル頭
ニテハ用ニタ、ヌコトナリ兔角一組ヲ預ル士大
將ハ其一組ノ士ヲ以テ自分ノ覺悟次第ニ
身ヲ打ハメテイカヤウニモ思入レノヤウニ腹
一ハイニ合戦ヲスル了簡ナルベシ何事モ何
事モ上ヨリ指圖ヲウケ箸ヲトリテク、メ
テモラフ様ナルコトニテハ組ヲ預ル士大將ト
云モノニテハナキナリ是ニヨリテ戰國ノ時
ノ士大將ハ皆ソレノ合戦ノ仕ヤウニ手
クセアリテ一樣ニハアラガリシナリ兔角長

柄ヲ入レテ四段ノ備ニシタキト云様ナルト
ハナシ只手クセ次第ナリト知ルベシ清正ノ
三番手ノ士大將ニ森本義太夫ト云モノハ
大閤ヨリ忠義ノ義ノ字ヲ下サレテ義太夫
ト名ノリタルモノナリイツモ組ノ士ヲバ組脇
ニ預置テ己レハ家來ノ騎馬ヲ引ツレ馬ヲ
入レテ敵ノ備ヲ亂メソコヘ組ノ士ニ鑓ヲ入レ
サセテ勝テ手曲ナリ組脇ト云ハ西國詞ニ
テ小組頭ノコナリ一番手ノ士大將庄林隼
人ニ番手ノ士大將飯田覺兵衛カ合戰ノ仕
様ハ又別ナリ是清正ノ軍法ニモ非ス面々ノ

手クセナリ甲州ノ士大將馬場山縣内藤
高坂モ皆得手各別ナリ當時甲州流ノ軍
者ハ只カタギ氣風ノ上ニテ軍ノ仕様ニ得手
アルコトヲ云ハ埒モナキコトナリ皆々ワザノ上ニ
得手アリト知ルベシ氏里ノ侍大將蒲生源
左衛門モ馬上ニテ自身馬ヲ入ルコトヲ好メ
リ是ニ付テ咄アリ氏里ノ子息秀行鷹野
猪狩ノ歸路ニハ城へ四五里モアル処ニテ後
ヲ顧ミテニコク笑ヒテ其俣馬ヲ一サニ乗
出スコトクセナリ側ノ者小姓共同ク馬ヲカケ
サスレ氏秀行ノ馬ハ名馬ナレバ追付クコトナ

ラスコ、ニ青木伊織ト云小姓アリ蒲生源左衛門ト念比ナリケレバ前日ニ源左衛門ニ馬ヲ借テ其日ノ供ヲシタリ秀行例ノ如クニコニコ笑玉フト追ツルンデ馬ヲ馳セ少シモ後レス城へ二里程アル處ニテハツバキタルガソレヨリ路五町ホドヲクレタリ源左衛門ニ馬ヲ返ソ禮ヲ云タレバ源左衛門云ク大形御城近所平場ニナリテハ遅カルベシト云フ伊織サレバ其事ナリ如何ナル子細凡不心得ト云ケレバ源左衛門云殿ノ馬ハ名馬ナルユへ嶮岨平場ノ差別ナシ某ガ馬ハ嶮岨ヲ乘込

タル馬ナルユへ平場ニテハ遅キ筈ナリト云タリ源左衛門又大雪ノ夜ハヤ、モスレバ六具ヲシメ大指物ヲサシ馬ニ乗テ雪中ヲカケアリク目付ノ者見テ咎ムレバ物モイハズ馬ヲ其方ヘムケテアテ倒サントスルユヘカマフ者ナシ是源左衛門モ馬入レヲ好ミ義太夫ガ如ク自身馬ヲ入レタリ奥筋ハ嶮岨ノ地ナルユへ馬ヲ嶮岨ニ習ハシタルナリ伊織後ニ醫者トナリ某カ父ノ弟子トナリテ語りタル直説ナリ主將ヨリハ侍大將ニ組ヲ預ケタルバカリナリ軍ニ及ンデハ弓鉄炮ノ足輕大將ヲ相組ニ

申付タル迄ノナリ叔軍ノ仕形ハ其侍大將
 ノ了簡次第ニ長柄ヲ用ルトナリ氏又外ノワ
 ガヲスルトナリ氏一定シタルハナキナルユヘ
 當時フルキ家ニ役人ノカタノ残りテアルヲ
 見レバ諸手ヘ配當スベキ鎧奉行ノナキハ其
 筈ノイナリシカルニ軍者ハ菟角鉄炮弓
 長柄侍鎧ト云フヲ大切ノト覺ヘドコマデ
 モ此カタニテ了簡スルハ疊ノ上ノ妄説ナリ
 ト知ベシ信長ノ長柄ヲ始メ玉ヘルモ是又手
 クセナリ長柄ニ奇妙ノ威徳アルニモ非ズ兵
 制ノ至極ハ火器隊殺手隊ノニツニ極リテ飛

道具ト手詰ノ勝負トノニツヨリ外ニ子細ナシ
 只侍鎧ノ數ノ不足ナルユヘコノ數ヲフヤスベキ
 爲ニ長柄ヲ拵ヘタルナリヒタモノ是ヲ用ヒ
 テ利ヲ得玉フユヘ是信長ノ手クセトナリテ
 後大身ニナリ玉ヒテモ其備立ナリ総ノ手
 曲ト云フハ理窟ノ方ヨリ云ヘハ偏ナルナレ
 凡ワザノ上ニハ必アルナリタトヘバ劍術ニ或
 ハ遮ニカマヘ或ハ清眼ニカマヘ或ハ八相ニ持
 或ハ小太刀ニテ切先返シヲ好ミ或ハ二刀ヲ
 好ムルイソレノニアルナリ風引タル病人ニ
 醫者ノ手クセニテ或ハ敗毒散ヲ用ルモアリ

或八十神湯ヲ用ルモアリ或ハ藿香正氣ヲ用
 ルモアリ或ハ不換金ヲ用ルモアリワキヨリハ
 ヨキノアシキノト評判ヲ云ヘ凡其醫者ハワガ
 仕馴タル手クセノ様ニノ十二七八ハ病ヲナホス
 一ナリ合戦モ其通りナリ軍者ノ疊ノ上ノ了
 簡ニテハ何レノワガヲモ兼備テ時ノ宜キニ
 隨テ相應ナルワガヲセシコソヨカルベケレト
 云ヘ凡左様ナル侍大將ハ古ヨリ決メナキ一ナ
 リ何レノワガナリ凡我仕馴タルワガヲ手曲
 次第ニノ十二七八ハ勝利ヲ得ル一ナリト知ル
 ベシ生死ノ場ナレバ只心一ハイニ働ク一ニテ

仕馴タル手クセノワガヨリ外ハアルマジキナ
 リ主將ハ又士大將共ノ手クセノ別々ニ替ル
 所ヲ知リテソレクニ使フ一是其職ナリサレ
 凡主將トテモ面々ニ手クセノアル一ナリ侍
 大將バカリニ限ラズ平士トテモ其通りナリ
 千石モ二千石三千石モ知行スル士ハ吾家
 來ヲ殘ラズ弓鉄炮長柄同心ニナリ凡勝手
 ニ仕立テ、其主人直ニ物頭ニナリテ働ク仕
 形モアルベシ侍鎧ト云フニ拘ハリテ大身者
 ヲモ菟角士ヲバ鎧ニテ働カスルト云ヤウナル
 愚ナル料簡ナルユヘ當時ハ千石二千石三千

石ノ家ニモ家老用人給人中小姓歩者ナト、
 テ物ニ子ニ役分ケテ拵ヘ足輕ヲ僅ニ二三人
 モ四五人モ持ヤウナルコトヲスルハ何ノ用ニモタ
 タヌコトナリ加藤清正ハ五百石ノ時ニ鎧持六
 人軍中ニツレラレタリ鎧ヲ突折タル寸ノ爲
 ト云ハ妄説ナリ家來モ清正ニ並ニテ鎧ニテ
 働タリト見ヘタリ狼筈ト云ハ三間柄ノ鎧ニ
 カギヲ五段ニ付タルモノナリ強カナル者ニ
 教ヘテ仕込タラバ信長ノ長柄ヲ用玉ヘルホ
 ドノ態ハアルベキナリ又藤牌ハ笠ノヤウナル
 持盾ナリ是ヲカガメ真先ヲカクル働ヲス

ルコトナリ蒲生氏里ハ戸田流ノ劍術ヲ用テ家
 中殘ラズ刀ノ寸一尺八寸ナリ足輕鉄炮ヲ一
 打ニ打打トイナヤ鉄炮ヲバワツソクニカケ
 テ切込ミ敵ノ足輕ニ鉄炮ヲ打セズ切崩ス
 コト手曲ニテ政宗ヲ九戸^{クノ}ニテ切付ケ會津百
 萬石ヲ切取ニ仕タレバ藤牌モ用様ニテ宜カ
 ルベキナリ又嶋津ノ家ニテハ士ニ悉ク種嶋
 コト腰ガシニサセテ關カ原ノ、キ際ニ利ヲ得
 タレバ長兼短短兼長ノ働日本ニモアルコトナ
 リ又敵馬入ノ達者ト見ヘバ或ハ長柄ヲ以テ
 鎧柵ヲ付ケ或ハ大棒ヲ以テ馬足ヲナグルコト

ガモ仕込ニヨリテ宜シカルベシ兵制ノ一ハ蒐
角ニ覺悟ト習ハシニアルナリ當時軍者ノ
説ヲ守リテ弓鉄炮長柄侍鎧ヨリ外軍ノ
作法ニナキナリト思ハ愚ナルナリベシ
又按スルニ謙信流ニ人數ヲ組上ルニ士大將一
手一幡ト云次第アリ五十騎ノ勢地争ニテ
ハ雜兵千ニ及ブ他國ノ働ハ七百ナリ百騎ノ
勢ハ地争ニテ雜兵二千アリ他所ノ働八千ノ
積リナリ二百騎ノ勢地争ニテ雜兵四千他
所へ働クニハ留守ニ五十騎モ殘ノ百五十騎
ニテ雜兵二千是ニテ士大將ト云主人ヲ不

持ノ不叶ユヘナリ二百五十騎ノ勢地争ニ
テハ雜兵五千ニ及ブ他國へ働クニハ留守ニ五
十騎殘置キ二百騎ニテ雜兵二千八百ノ積リ
ナリ四百騎ノ勢地争ニテ雜兵八千他所へ
働ニハ留守ニ百騎ホド殘シ三百餘騎ニテ
出ルユヘ雜兵四千二百ナリ是ニテヲ一手ノ
大將ト云一分ニテ一方ヲ持ル、ユヘ獨立ノ
國境ニテ働キ國争ノ弓矢ハトラル、ユヘナ
リサレ氏人ノ旗下ニツカ子バ不叶ナリ五百
騎ノ勢ハ地戦ニテ雜兵一万ニアマル他國へ
働ク寸百五十騎跡ニ殘シ三百五十騎ニテ

出ルユヘ雑兵五千アリ千騎ノ勢ハ地戦ニテ
雑兵二万ニアマル他國へ働クニハ三百騎殘ソ
七百五十騎ニテ出ルユヘ一万ノ人數ナリコ
ノ身上ヨリ手勢五十騎百騎持タル士大將
アルユヘ備ヲ組ミ結ブト云フアリ手勢百騎
ニ及ブ士大將二頭ニ加勢衆トテ檢使ノ爲一
組ヲ組合セテ先手トシ合テ雑兵二千バカリ
手勢五十騎計ノ士大將二頭ニ手勢十騎
二十騎持タル足輕大將二三組ヲ組合テ二
ノ見トシ雑兵合テ千五百バカリ右ノ先手二
ノ見ハ當番ノ武者奉行ノ支配ナリ前備五

十騎ハ馬廻組ヲ用ユ旗本ハ近習馬廻共三百
騎脇備五十騎ツ、左右合テ雑兵千餘此分
本大將ノ支配ナリ五十騎バカリノ士大將
是ハ助番ノ武者奉行ナリ物頭ヲ加テ小荷
駄備トス五十騎バカリノ士大將是ハ非番
ノ武者奉行ナリ足輕大將二三頭加テ游
軍勢トス総合テ戰場へ出ル人數八千小荷
駄方二千合テ一万ナリ是マデ一幡ノ大將ト
云フテ是ヨリ全ク獨立ノ働ナリコノ上ヲ備
ノ到下ト云テ是ヲ至極トスソレハ馬上二千
騎地戦ニテ雑兵五万ナリ他國へ働ニハ持

ノ國ノ城々ニ留守居ニ五百騎ホド残シ千七百
騎ニテ出馬ノ時雜兵二万五千バカリナリ是
時ハ手勢五十騎百騎モツ士大將イクラモ
アルコナリ千七百騎ノ内三百餘騎雜兵五
千ハ浮勢トシ諸方ノ請手トシ千四百餘雜
兵二万ヲ三分ク手勢百騎ノ士大將二頭
ニ加勢衆トシ五十騎ホドノ士大將兩人ホド
人數合テ三千五百ハ一先ナリ手勢五十騎
バカリノ士大將三頭ニ足輕大將三組バカリ
惣ノ五十騎ニタラヌ士大將ニ足輕ヲ付ル
ヲ足輕大將ト云ナリ人數合テ二千八百ハ二

番備トス一番備二番備合テ四百五十騎雜兵
六千餘ヲ一結トス前備百騎馬廻組旗本近
習手廻共ニ二百五十騎左備百騎ハ馬廻組ニ
五騎十騎二十騎バカリノ寄合衆ヲ五三頭
ホド加テ雜兵千右備モ同斷合テ五百五
十騎雜兵八千ヲ一結トス後備五十騎バカ
リノ士大將二頭小荷駄奉行ハ五十騎持タ
ル士大將ニ二十騎三十騎ノ寄合衆二頭バ
カリ游軍勢ハ手勢五十騎バカリノ士大將
二頭二十騎二十騎計ノ寄合衆五頭ホド合
テ四百騎ニ雜兵六千ヲ一組ニシテ総合テ三軍

ナリト云ヘリ按スルニ是室町家ノ法ニモ非ズ
 謙信ノ如^キ此^コヲ定ラルベキ様モナシ只朝倉
 小軒ナドガ戰國ノ大將ニ大体大身小身
 四段ホドアルヲ了簡ノ上方流ノ備立ノ聞
 傳ヘニ取合セテ拵ヘタルモノナリ士大將一手
 ト云詞ハアル詞ナリイツハタノ大將ト云詞
 ハツイニ聞ヌ^ナナリ拵^コナル^コ明^カナリ第
 一五十騎ニ雜兵七百トイフ割上方流ナリ東
 國ニテハ雜兵モ皆騎馬ナリ謙信關東ヲ横
 行セル^コ遠國ノ働ニテ其上軍行迅速ナル
^コ甚シ^シ是皆騎兵ナル^コ明ナリ常陸ノ四家

小田天庵ニ難儀ノ天庵ヲ退治シ玉ハ^ハ四家
 皆御旗下ニ參ルヘシト謙信ヘ使者ヲ立ル^コ
 ノ時謙信碓氷ノ峠ニ出張セリ謙信短冊ノ
 ヤウナル紙ニ八幡可參候トバカリカキテ使
 者ヘ渡サル使者歸リテ四家ヘイマダ廻リ了
 ラザル内ニ謙信ノ先手ハヤ到着シ即時ニ天
 庵カ城ヲ踏落セシナリ是謙信何ホト勇猛
 ナリ氏騎兵ニ非ス^ノ如此迅速ナル^コハ決^メ
 ナキ^コナリト知ルベシ謙信流ト名乗ナガ
 ラ只時世ニ合スル了簡ニテ上方流ノ備立
 ヲ似セツコラシク云タルナリ兵制ノ替ル所

ヲ了簡セバコノヤウナルコトハ無用ノ論ナリ子
細ハ獨立ノナルナラヌト云フアテノナキコ
ナリアタリニ大身モノナキ時ハ小身ニテモ
獨立ナルナリ近邊ノ大身者ノ身上次第
ニテ獨立ノナラヌハ分ルコトナレバ如右定メタ
ル兵制ハ通用ノ法ニハ非ス且備ノ到下ト云フ
キコエヌコトナリ一番二番前後左右中旗本ト
云ヨリ外ニハ兵制ハナキト心得ルコトニ千騎ヨ
リ上ハ使ハレヌナリ孔明ガ八陣ハ十二万人有
多々益辨スルコトハ異國ノ備立ニアリト知ルベシ

鈴録第二終

金録

〇〇〇〇〇〇

