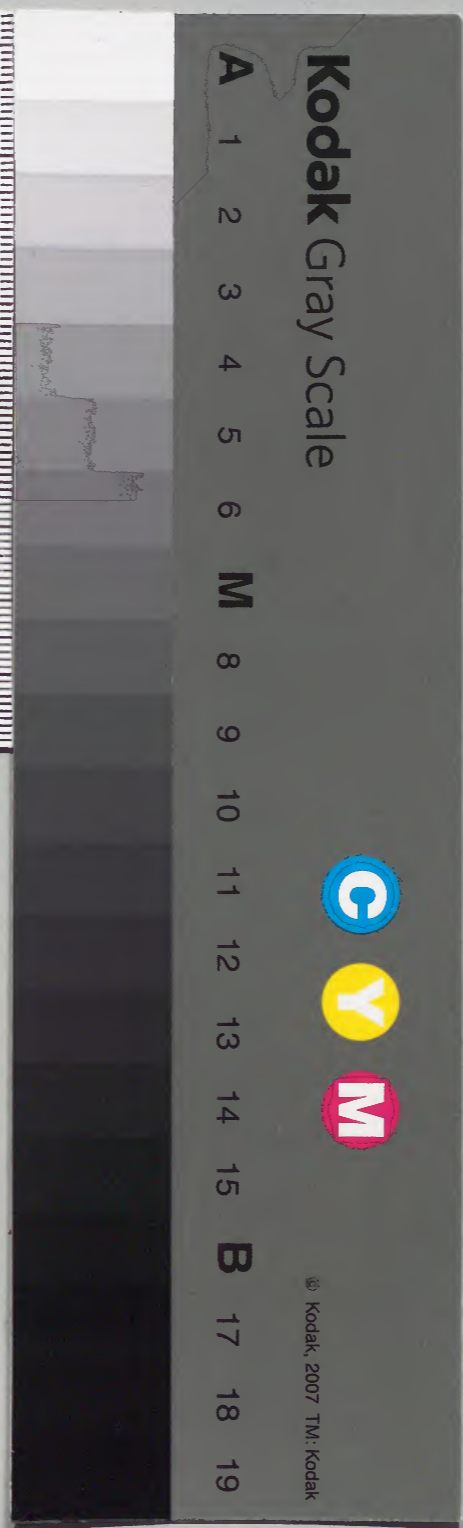


漢書門
 類號函架冊
 一六〇八
 二〇八
 一六〇

內閣文庫
 漢書
 類號冊架
 一六〇八
 二〇八
 一六〇

內閣文庫	
番號	漢 12608
冊數	160 (11)
函號	300 211

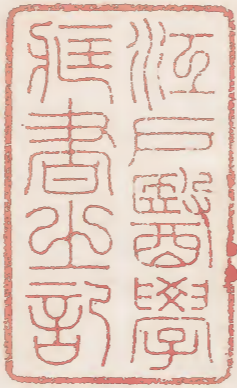
二下乾





Faint, illegible text in the top section of the left page, possibly a title or header.

Main body of faint, illegible text on the left page, organized in a grid-like structure.



重校聖濟總錄卷二之下

震澤汪鳴珂瑤圃全弟 鳳蘭圃校

程 勛懋哉校訂

運氣

甲寅

乙卯

丙辰

丁巳

戊午

己未

庚申

辛酉

壬戌

癸亥

少陽相火司天厥陰風木在泉中見太宮土運歲
土太過氣化運行先天火化在上清化左齡化右
酸化在下灼化左藏化右故天氣正而其政嚴地
氣擾而其令撓風迺暴舉木偃沙飛炎火迺流陰
行陽化雨乃時應風熱參布雲物沸騰太陰橫流
寒迺時至涼雨並起火化二雨化五風化八正化
度也木火同德上應熒惑歲星其穀丹蒼羽蟲靜
毛蟲育是謂歲物所宜保蟲耗清毒不生是皆地
氣所制民病寒中外發瘡瘍內爲泄滿聖人遇之

和而不爭往復之作民病寒熱瘧泄聾瞶嘔吐上
怫腫色變是歲陽爲天氣陰爲地氣天氣盈地氣
虛宜先取化源以平火氣抑其運土贊所不勝則
暴過不生苛疾不起歲宜鹹宜辛宜酸滲之泄之
瀆之發之觀氣寒溫以調其過運異風熱宜少用
寒化其化上鹹寒中鹹和下辛涼藥食宜也歲行
土運天氣生運歲半之前天氣主之火淫所勝則
溫氣流行金政不平民病頭痛發熱惡寒而瘧熱
上皮膚痛色變黃赤傳而爲水身面附腫腹滿仰

息泄注赤白瘡瘍咳唾血煩心胸中熱甚則戴岬
病本於肺診在手天府之脈其法平以鹹冷佐以
苦甘以酸收之以苦發之以酸復之歲半之後地
氣主之風淫所勝則地氣不明平野昧草廼早秀
民病灑灑振寒善伸數欠心痛支滿兩脇裏急飲
食不下膈咽不通食則嘔腹脹善噫得後與氣則
快然如衰身體皆重其法治以辛涼佐以苦以甘
緩之以辛散之歲運之化紀曰敦阜是謂廣化厚
德清靜順長以盈至陰內實物化充成烟埃朦鬱

見於厚土大雨時行濕氣廼用燥政廼辟其化圓
其氣豐其政靜其令周備其動濡積并穡其德柔
潤重淖其變震驚飄驟其化兼其所勝其病腹滿
四肢不舉故曰歲土太過雨濕流行腎水受邪民
病腹滿清厥意不樂體重煩冤甚則肌肉萎足痿
不收行善慙脚下痛飲發中滿食減四肢不樂變
生得位藏氣伏化氣獨治之泉涌河衍涸澤生魚
風雨大至土潰鱗見於陸病腹滿溏泄腸鳴反下
甚而大谿脉絕者不治其法宜以鹹和調中初之

氣自癸丑年大寒日申初至是歲春分日午初凡
六十日八十七刻半至位太角木客氣少陰火中
見土運木生火地氣遷風勝廼搖寒廼去候廼大
溫草木早榮寒來不殺溫病廼起其病氣拂於上
血溢目赤咳逆頭痛脇滿膚腠中瘡宜治少陰之
客以鹹補之以甘寫之以酸收之歲穀宜丹間穀
宜豆雖有熱邪不能爲害二之氣自春分日午正
至小滿日辰正凡六十日有奇至位少徵火客氣
太陰土中見土運氣與運同司氣爲齡化火反鬱

重刊聖濟總錄 卷之十一 五 燕遠堂
白埃四起雲趨雨府風不勝濕雨迺零民迺康其
病熱鬱於上咳逆嘔吐瘡發於中胸嗌不利頭痛
身熱昏憤膿瘡宜治太陰之客以甘補之以苦寫
之以甘緩之歲穀宜丹間穀宜麻雖有濕邪不能
爲害是氣也無犯司氣三之氣自小滿日已初至
大暑日卯初凡六十日有奇主位少徵火客氣少
陽火中見土運火居其位天政布炎暑至少陽臨
上雨迺涯民病熱中聾瞶血溢膿瘡咳嘔衄渴
嚏欠喉痺目赤善暴死宜調少陽之客以鹹補之

以甘寫之以鹹輒之歲穀宜丹間穀宜豆雖有火
化不能爲邪四之氣自大暑日卯正至秋分日丑
正凡六十日有奇主位太宮土客氣陽明金中見
土運歲土當位涼迺至炎暑間化白露降民氣和
平其病滿身重宜調陽明之客以酸補之以辛寫
之以苦泄之歲穀宜蒼間穀宜黍雖有燥邪不能
爲害五之氣自秋分日寅初至小雪日子初凡六
十日有奇主位少商金客氣太陽水中見土運寒
清相交陽迺去寒迺來雨迺降氣門迺閉剛本早

涸民辟寒邪君子周密宜調太陽之客以苦補之
以鹹寫之以苦堅之以辛潤之歲穀宜蒼間穀宜
稷雖有寒邪不能爲害終之氣自小雪日子正至
大寒日戌正凡六十日有奇至位太羽水客氣厥
陰木中見土運木制土地氣正風迺至萬物反生
霧霧以行其病闕閉不禁心痛陽氣不藏而咳宜
治厥陰之客以辛補之以酸寫之以甘緩之歲穀
宜蒼間穀宜稻雖有風邪不能爲害歲氣之交天
氣勝者太陽復之地氣勝者陽明復之觀其復至
無翼其勝無贊其復依法爲治寒者熱之清者溫
之各安其氣則邪氣衰去歸其所宗此治之大體
也

陽明燥金司天少陰君火在泉中見少商金運歲
金不及氣化運行後天少商上臨陽明上商與正
商同不及而同天化是謂天府氣之平也平金之
歲命曰審平之紀收而不爭殺而無犯五化宣明
其氣潔其性剛其用散落其化堅斂其政勁肅其
候清切其令燥其類金其應秋其穀稻其果桃其
實殼其蟲介其畜雞其色白其味辛其音商其數
九其物外堅其在人也其臟肺其主鼻其養皮毛
其病咳此歲運之化也天地之氣陽明在上左太

重刊聖濟總錄 卷之三十一
陽右少陽故天氣急而其政切少陰在下左太陰
右厥陰故地氣明而其令暴陽專其令炎暑盛行
物燥以堅淳風迺治風燥橫運流於氣交多陽少
陰雲趨雨府濕化迺敷燥極而澤蟄蟲迺見流水
不冰金火合德上應太白熒惑其穀白丹間穀命
太者其耗白甲品羽故熱化寒化勝復同邪氣化
度也燥化四清化四熱化二正化度也歲物之宜
介蟲靜羽蟲育地氣所制介蟲耗寒毒不生清熱
之氣持於氣交清先而勁毛蟲迺死熱後而暴介

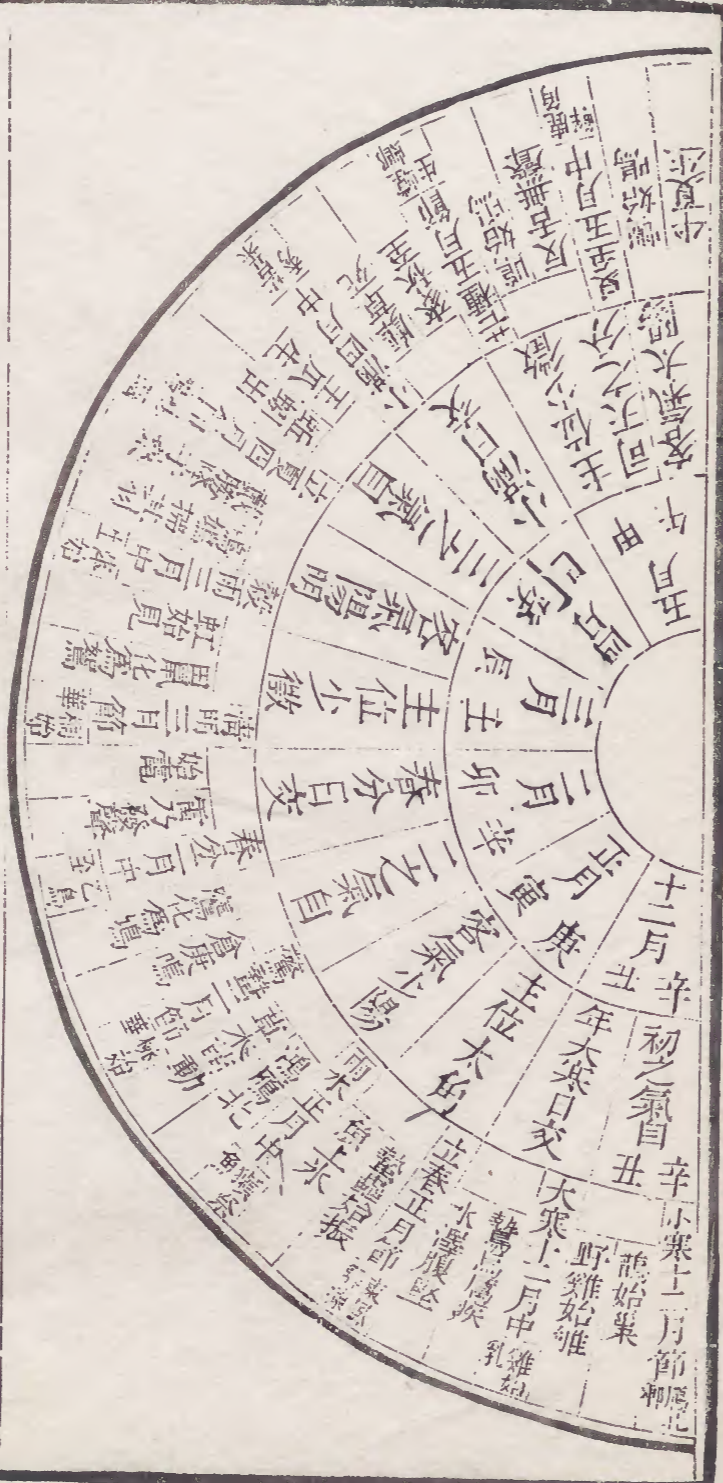
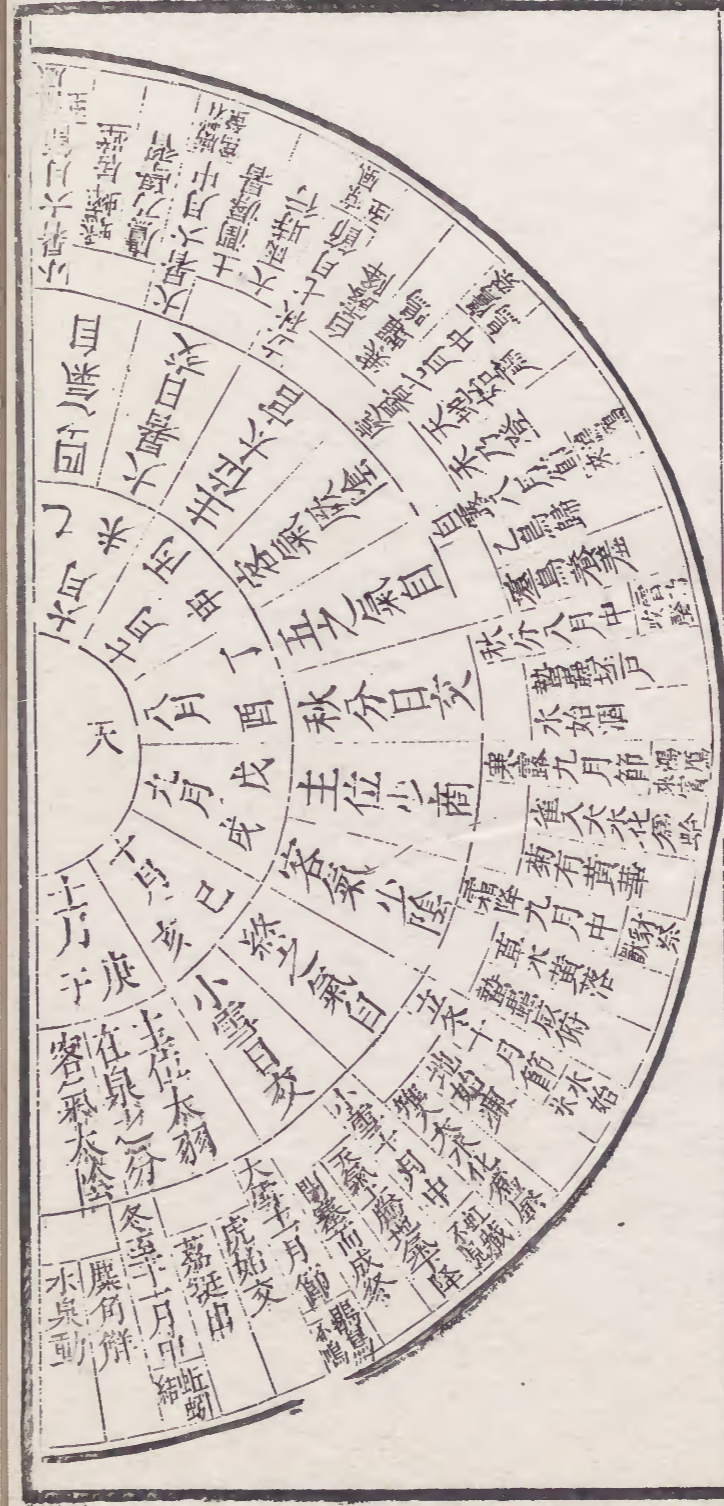
蟲迺殃其發躁民病咳嗌塞寒熱發暴振慄癰闕
歲半以前清氣主之其化燥者天之政也歲半以
後熱氣主之其化熱者地之令也金爲天氣火爲
地氣火勝金天氣虛當資金之化源是歲金氣平
不資化源惟安其運金無使受邪食白丹之穀以
安其氣食間氣之穀以去其邪歲宜以鹹以苦以
辛汗之清之散之其運與清化同宜多地化經曰
其化上苦小溫中苦和下鹹寒藥食之宜也初之
氣自甲寅年大寒日亥初至是歲春分日酉初凡

六十日八十七刻半主位太角木客氣太陰土中見金運地氣遷陰始凝氣始肅水迺冰寒雨化其病中熱脹面目浮腫善眠歔衄嚏欠嘔小便黃赤甚則淋宜調太陰之客以甘補之以苦寫之以甘緩之歲穀宜白間穀宜麻則濕不爲邪二之氣自春分日酉正至小滿日未正凡六十日有奇主位少徵火客氣少陽火中見金運二火相加火勝金陽迺布民迺舒物迺生榮厲大至民善暴死歲運和平其邪迺微宜調少陽之客以鹹補之以甘寫

之以鹹輒之歲穀宜白間穀宜豆則火不爲邪三之氣自小滿日申初至大暑日午初凡六十日有奇主位少徵火客氣陽明金中見金運氣運相符天政布涼迺行燥熱交合燥極而澤民病寒熱宜調陽明之客以酸補之以辛寫之以苦泄之歲穀宜白間穀宜黍則燥不爲邪是氣也用涼遠涼無犯司氣四之氣自大暑日午正至秋分日辰正凡六十日有奇主位太宮土客氣太陽水中見金運金生水寒雨降病暴仆振慄譫妄少氣嗌乾引飲

及爲心痛癰腫瘡瘍瘧寒之疾骨痠血便宜調太陽之客以苦補之以鹹寫之以苦堅之以辛潤之歲穀宜丹間穀宜稷則寒不爲邪五之氣自秋分日巳初至小雪日卯初凡六十日有奇主位少商金客氣厥陰木中見金運風木用事春令反行草廼生榮民廼和宜調厥陰之客以辛補之以酸寫之以甘緩之歲穀宜丹間穀宜稻則風不爲邪終之氣自小雪日卯正至大寒日丑正凡六十日有奇主位太羽水客氣太陰火中見金運火勝金陽氣布候反溫蟄蟲來見流水不冰民廼康平其病溫宜調少陰之客以鹹補之以甘寫之以酸收之歲穀宜丹間穀宜豆則熱不爲邪此六氣之常也是歲天符爲執法若有邪氣則民病卒急經曰邪中執法者其病速而危

丙辰歲



太陽寒水司天太陰濕土在泉中見太羽水運歲
水太過氣化運行先天太過而同天化是謂天符
平水之歲也水運平者命曰靜順之紀藏而勿害
治而善下五化成整其氣明其性下其用沃衍其
化凝堅其政流演其候凝肅其令寒其類水其應
冬其穀豆其果栗其實濡其蟲鱗其畜彘其色黑
其味鹹其音羽其數六其物濡其在人也其臟腎
其主二陰其養骨髓其病厥此歲運之化也天地
之氣太陽在上左厥陰右陽明故天政所布其氣

重校聖濟新錄 卷二十一
肅太陰在下左少陽右少陰故地氣靜而其令徐
寒臨太虛其政大舉陽氣不令澤無陽燄則火發
待時少陽中治時雨迺涯止極雨散還於太陰雲
朝北極濕化迺布澤流萬物寒化六雨化五正化
度也鱗蟲靜裸蟲育歲物之宜也鱗蟲不成燥毒
不生地氣制之也寒敷於上雷動於下水土合德
上應辰星鎮星其穀元齡寒濕之氣持於氣交民
病寒濕發肌肉萎足痿不收濡瀉血溢是歲水在
上土在下土勝水天氣虛水運符天其氣自平不

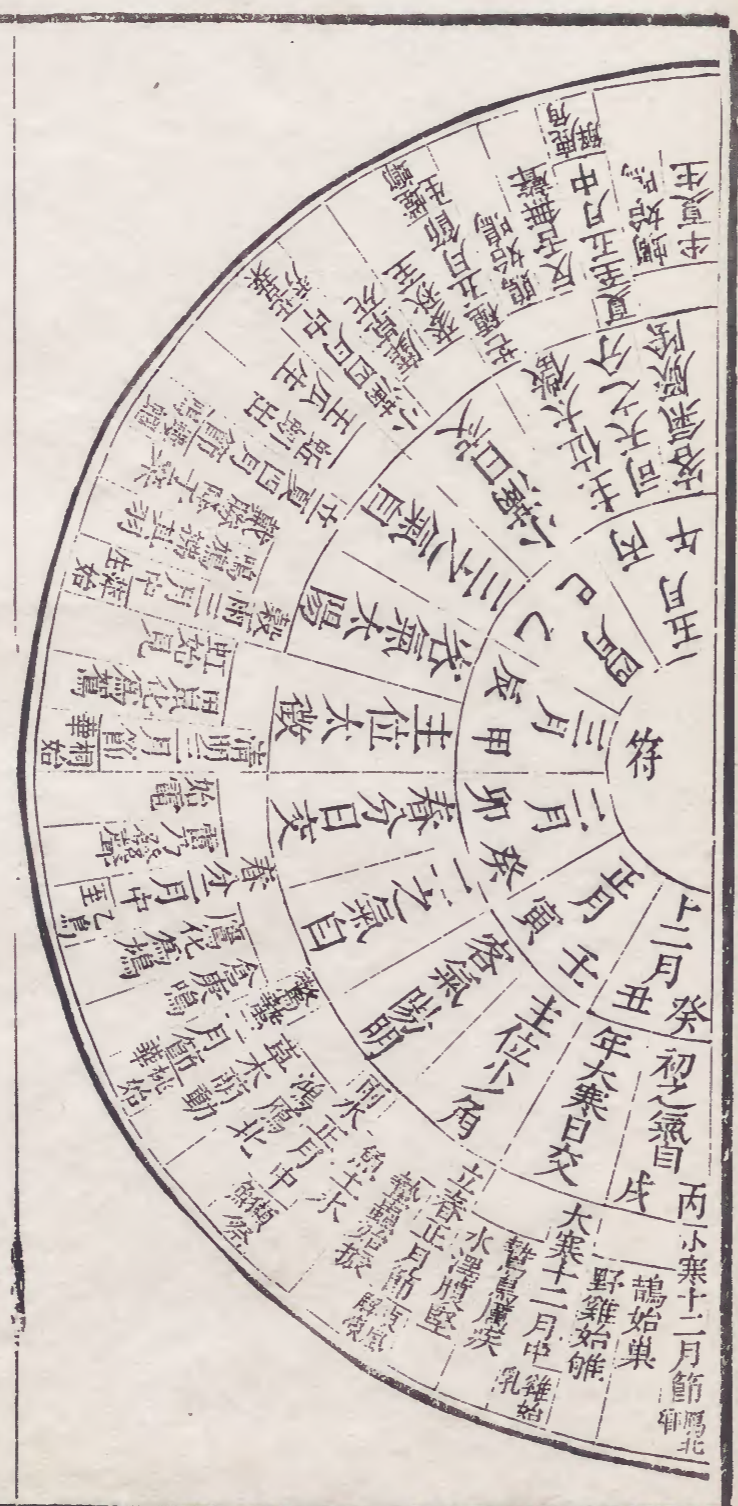
資化源惟抑運水扶其不勝無使暴過而生其疾
歲宜以苦燥之溫之食元齡之穀以全其真避虛
邪之氣以安其正運與寒同宜燥熱化故曰其化
上苦熱中鹹溫下甘熱藥食宜也歲半之前太陽
主之太陽有本標之化當其時寒熱得中者天之
和氣至也歲半之後太陰主之太陰之化從本當
其時濕化應者地之令也初之氣自乙卯年大寒
日寅初至是歲春分日子初凡六十日八十七刻
半主位太角木客氣少陽火中見水運少陽中治

地氣遷氣迺大溫草迺早榮民迺厲溫病迺作身
熱頭痛嘔吐肌腠瘡瘍宜調太陽之客以鹹補之
以甘寫之以鹹軟之歲穀宜元間穀宜豆則火不
爲邪二之氣自春分日子正至小滿日戌正凡六
十日有奇主位少徵火客氣陽明金中見水運大
涼反至民迺慘草迺遇寒火氣遂抑民病氣鬱中
滿寒迺始宜調陽明之客以酸補之以辛寫之以
苦泄之歲穀宜元間穀宜黍則燥不爲邪三之氣
自小滿日亥初至大暑日酉初凡六十日有奇主

位少徵火客氣太陽水中見水運氣與運相符而
布天政寒氣行雨迺降民病寒反熱中癰疽注下
心熱瞽悶不治者死宜調太陽之客以苦補之以
鹹寫之以苦堅之以辛潤之歲穀宜元間穀宜稷
則寒不爲邪是氣也用寒遠寒無犯司氣之寒四
之氣自大暑日酉正至秋分日未正凡六十日有
奇主位太宮土客氣厥陰木中見水運水生木風
濕交爭風化爲雨迺長迺化迺成民病大熱少氣
肌肉萎足痿不收注下赤白宜調厥陰之客以辛

補之以酸寫之以甘緩之歲穀宜齡間穀宜稻則
風不爲邪五之氣自秋分日申初至小雪日午初
凡六十日有奇主位少商金客氣少陰火中見水
運大火所居陽復化草廼長廼化廼成民廼舒宜
調少陰之客以鹹補之以甘寫之以酸收之歲穀
宜齡間穀宜豆則熱不爲邪終之氣自小雪日午
正至大寒日辰正凡六十日有奇主位太羽水客
氣太陰土中見水運水運得位濕土居之地氣正
濕令行陰凝太虛埃昏郊野民廼慘悽寒風以至
反者孕廼死宜調太陰之客以甘補之以苦寫之
以甘緩之歲穀宜齡間穀宜麻則濕不爲邪此六
氣之化也歲行平水之化天符爲執法邪或中之
民有卒急之病故經曰中執法者其病速而危

丁巳歲



厥陰風木司天少陽相火在泉中見少角木運歲
木不及上角與正角同又木不及而同天化氣化
運行同天氣與天符木氣適平命曰敷和之紀木
德同行陽舒陰布五化宣平其氣端其性隨其用
曲直其化生榮其政發散其候溫和其令風其類
草木其應春其穀麻其果李其實核其蟲毛其畜
犬其色蒼其味酸其音角其數八其物中堅其在
人也其臟肝其主目其養筋其病裏急支滿此歲
運之化也天地之化風化在上左灼化右藏化故

重刊皇極經世一
卷二十一
天氣擾而其政撓苦化在下左清化右柔化故地
氣正而其令遠風生高遠炎熱從之雲趨雨府濕
化迺行風火同德上應歲星熒惑其穀蒼丹間穀
言太商者其耗文角品羽清化熱化勝復同邪氣
化度也風化三火化七正化度也毛蟲靜羽蟲育
是乃歲物所宜介蟲耗寒毒不生是皆地氣所制
故風燥火熱勝復更作蟄蟲來見流水不冰熱病
行於下風病行於上風燥勝復形於中是歲陰爲
天氣陽爲地氣天氣虛木運符之又木火同德其

氣專不資化源惟贊運木無使邪勝歲宜以辛調
上以鹹調下畏火之氣無妄犯之故曰其化上辛
涼中辛和下鹹寒藥食宜也歲半之前天氣主之
天布厥陰之政其令風歲半之後地氣主之地行
少陽之令其化火氣化之常也初之氣自丙辰年
大寒日巳初至是歲春分日卯初凡六十日八十
七刻半主位少角木客氣陽明金中見木運歲運
得位金燥客之寒始肅殺氣方至民病寒於右之
下宜調陽明之客以酸補之以辛寫之以苦泄之

重刊聖政錄 卷二十一
三 燕還堂
歲穀宜蒼間穀宜黍則燥不爲邪二之氣自春分
日卯正至小滿日丑正凡六十日有奇主位太徵
火客氣太陽水中見木運寒不去華雪水冰殺氣
施化霜迺降名草上焦寒雨數至陽復化民病熱
於中宜調太陽之客以苦補之以鹹寫之以苦堅
之以辛潤之歲穀宜蒼間穀宜稷則寒不爲邪三
之氣白小滿日寅初至大暑日子初凡六十日有
奇主位太徵火客氣厥陰木中見木運木與天符
天政布風迺時舉民病泣出耳鳴掉眩宜調厥陰

之客以辛補之以酸寫之以甘緩之歲穀宜蒼間
穀宜稻則風不爲邪是氣也用溫遠溫無犯司氣
之溫四之氣自大暑日子正至秋分日戌正凡六
十日有奇主位少宮土客氣少陰火中見木運溽
暑濕熱相薄爭於左之上民病黃痺而爲胛腫宜
調少陰之客以鹹補之以甘寫之以酸收之歲穀
宜丹間穀宜豆則熱不爲邪五之氣自秋分日亥
初至小雪日酉初凡六十日有奇主位太商金客
氣太陰土中見木運燥濕更勝沉陰迺布寒氣及

體風雨迺行宜調太陰之客以甘補之以苦寫之
以甘緩之歲穀宜丹間穀宜麻則濕不爲邪終之
氣自小雪日酉正至大寒日未正凡六十日有奇
主位少羽水客氣少陽火中見木運木生火畏火
司令陽迺大化蟄龍出見流水不冰地氣大發草
迺生人迺舒其病溫厲宜調少陽之客以鹹補之
以甘寫之以鹹輒之歲穀宜丹間穀宜豆則火不
爲邪此六氣之化也歲爲平木或有邪氣則中執
法人有急卒之病故經曰中執法者其病速而危

戊午歲



運氣

少陰君火司天陽明燥金在泉中見太徵火運歲
火太過氣化運行先天太過而同天化是謂天符
又火運臨午是謂歲會氣之平也上見天符下見
歲會三合而治太一天符之會平之至也平火之
歲命曰升明之紀正陽而治德施周普五化均衡
其氣高其性速其用燔灼其化蕃茂其政明曜其
候炎暑其令熱其類火其應夏其穀麥其果杏其
實絡其蟲羽其畜馬其色赤其味苦其物脉其音
徵其數七其在人也其臟心其主舌其養血其病

重刊聖濟總錄 卷之十
三 燕遊堂
潤瘳此歲運之化也少陰在上左太陰右厥陰故
天政所布其氣明陽明在下左太陽右少陽故地
氣肅而其令切寒交暑熱加燥雲馳雨府濕化廼
行時雨廼降金火合德上應熒惑太白其穀丹白
熱化七清化九正化度也羽蟲靜介蟲育歲物所
宜也毛蟲耗濕毒不生地氣制之也水火寒熱持
於氣交而爲病始熱病生於上清病生於下寒熱
爭於中民病咳喘血溢血泄鼻嚏目赤背瘍寒厥
入胃心痛腰痛腹大噎乾腫上是歲火在上金在

下火在中火勝金天氣盈地氣雖平熱甚於上宜
於年前十二月先取化源平其火氣必抑其運火
資其歲勝折其金之鬱氣無使暴過而生其病食
丹白之穀以全真氣食間氣之穀以辟虛邪歲宜
鹹以輒之而調其上以酸收之而安其下運同天
氣以寒清化故曰其化上鹹寒中甘寒下酸溫藥
食宜也歲半之前少陰主之少陰有本標之化寒
熱得中者天政之平也歲半以後陽明主之陽明
以中氣爲化燥濕相半者地之令也初之氣自丁

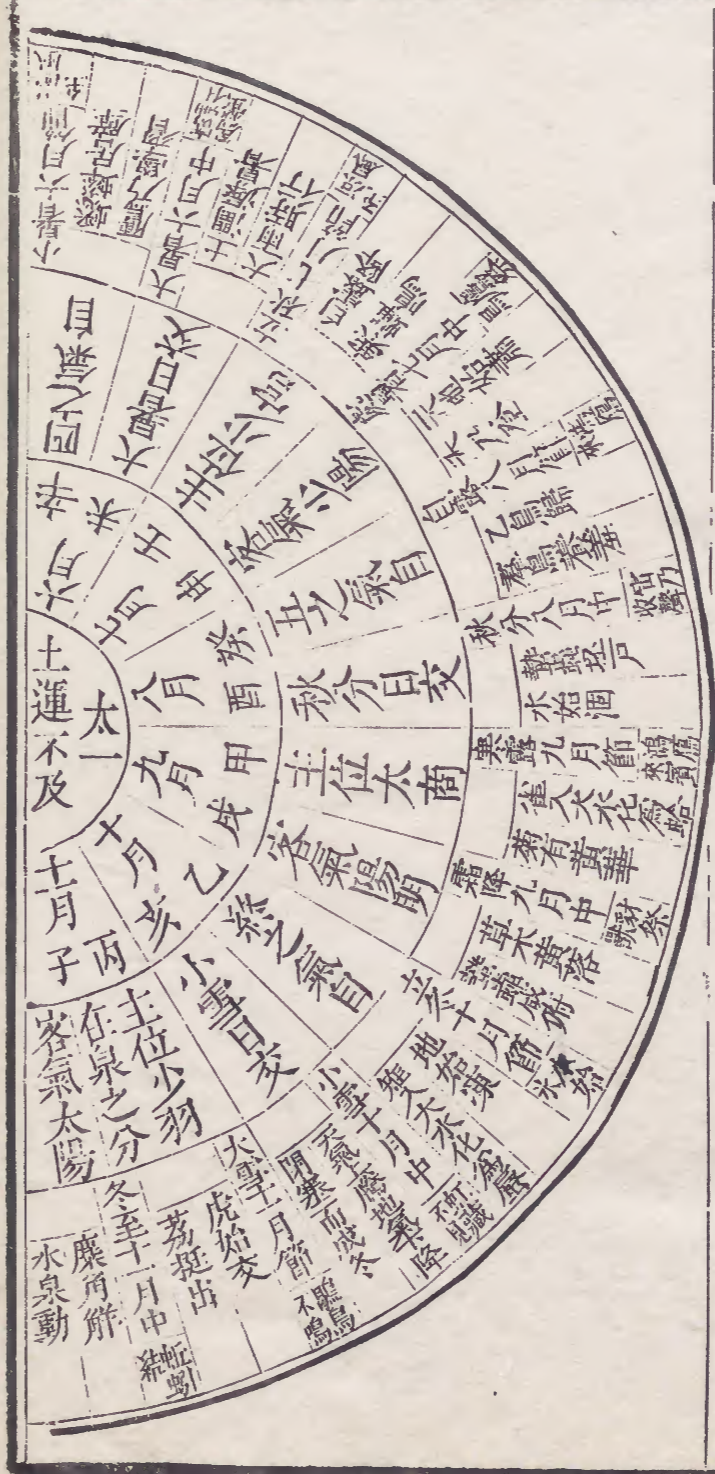
巳年大寒日申初至是歲春分日午初凡六十日
八十七刻半主位少角木客氣太陽水中見火運
水勝火地氣遷燥將去寒迺始蟄復藏水迺冰霜
復降風迺至陽氣鬱民反周密關節禁固腰膝痛
炎暑將起中外瘡瘍宜調太陽之客以苦補之以
鹹寫之以苦堅之以辛潤之歲穀宜丹間穀宜稷
則寒不爲邪二之氣自春分日午正至小滿日辰
正凡六十日有奇主位太徵火客氣厥陰木中見
火運木火相生陽氣布風迺行春氣以正萬物應

榮寒氣時至民迺和其病淋目瞑目赤氣鬱於上
而熱宜調厥陰之客以辛補之以酸寫之以甘緩
之歲穀宜丹間穀宜稻則風不爲邪三之氣自小
滿日巳初至大暑日卯初凡六十日有奇主位太
徵火客氣少陰火中見火運氣與運符天政布大
火行庶類蕃鮮寒氣時至民病氣厥心痛寒熱更
作咳嗽目赤宜調少陰之客以鹹補之以甘寫之
以酸收之歲穀宜丹間穀宜豆則熱不爲邪四之
氣自大暑日卯正至秋分日丑正凡六十日有奇

主位少宮土客氣太陰土中見火運土當其位火
化兼之溽暑至大雨時行寒熱互至民病寒熱嗑
乾黃痺衄衄飲發宜調太陰之客以甘補之以苦
寫之以甘緩之歲穀宜白間穀宜麻則濕不爲邪
五之氣自秋分日寅初至小雪日子初凡六十日
有奇主位太商金客氣少陽火中見火運氣同運
化畏火臨暑反至陽廼化萬物廼生廼長民廼康
其病溫宜調少陽之客以鹹補之以甘寫之以鹹
賴之歲穀宜白間穀宜豆則火不爲邪是氣也用

熱遠熱無犯司氣之熱終之氣自小雪日子正至
大寒日戌正凡六十日有奇主位少羽水客氣陽
明金中見火運火勝金水反制之燥令行餘火內
格腫於上咳喘甚則血溢寒熱數舉則霧霧翳病
生皮膚內舍於脇下連少腹而作寒中地將易也
宜調陽明之客以酸補之以辛寫之以苦泄之歲
穀宜白間穀宜黍則燥不爲邪此六氣之化也歲
氣之交平火在上金氣抑鬱治宜泄之各安其氣
必清必靜則邪氣自衰歸其所宗此治之大體也

己未歲



皇朝聖訓

卷之三

三

