

(B) 圖二十四第

第四十二圖(B)

藥籠附時打子壓尺時計

藥籠桑材製古代羅紗覆附(舊郡山藩御殿醫所用)

高サ八寸五分 巾八寸五分

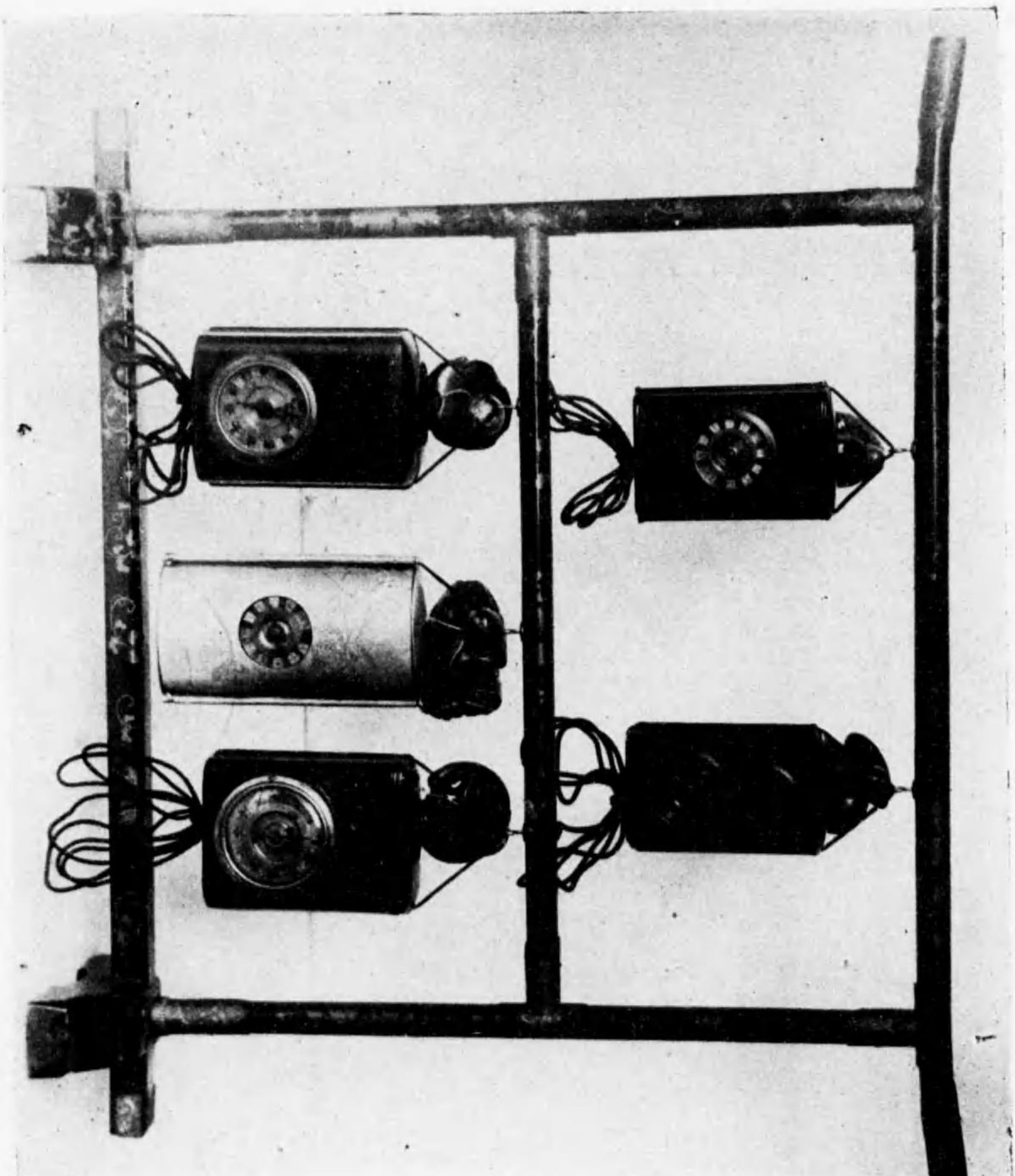
著者所藏

第四十三圖

印籠時計五種

- | | | | | |
|-------|------------|--------|-------|--------|
| (上段左) | 紫檀製眞鍮機械 | 長サ二寸三分 | 巾一寸三分 | 厚サ七分 |
| (上段右) | 紫檀製眞鍮機械 | 長サ二寸二分 | 巾一寸一分 | 厚サ六分 |
| (下段左) | 紫檀製リン打眞鍮機械 | 長サ二寸七分 | 巾一寸九分 | 厚サ一寸一分 |
| (下段中) | 純銀製眞鍮機械 | 長サ三寸一分 | 巾一寸八分 | 高サ八分 |
| (下段右) | 紫檀製リン打眞鍮機械 | 長サ二寸四分 | 巾一寸八分 | 厚サ一寸 |

著者所藏



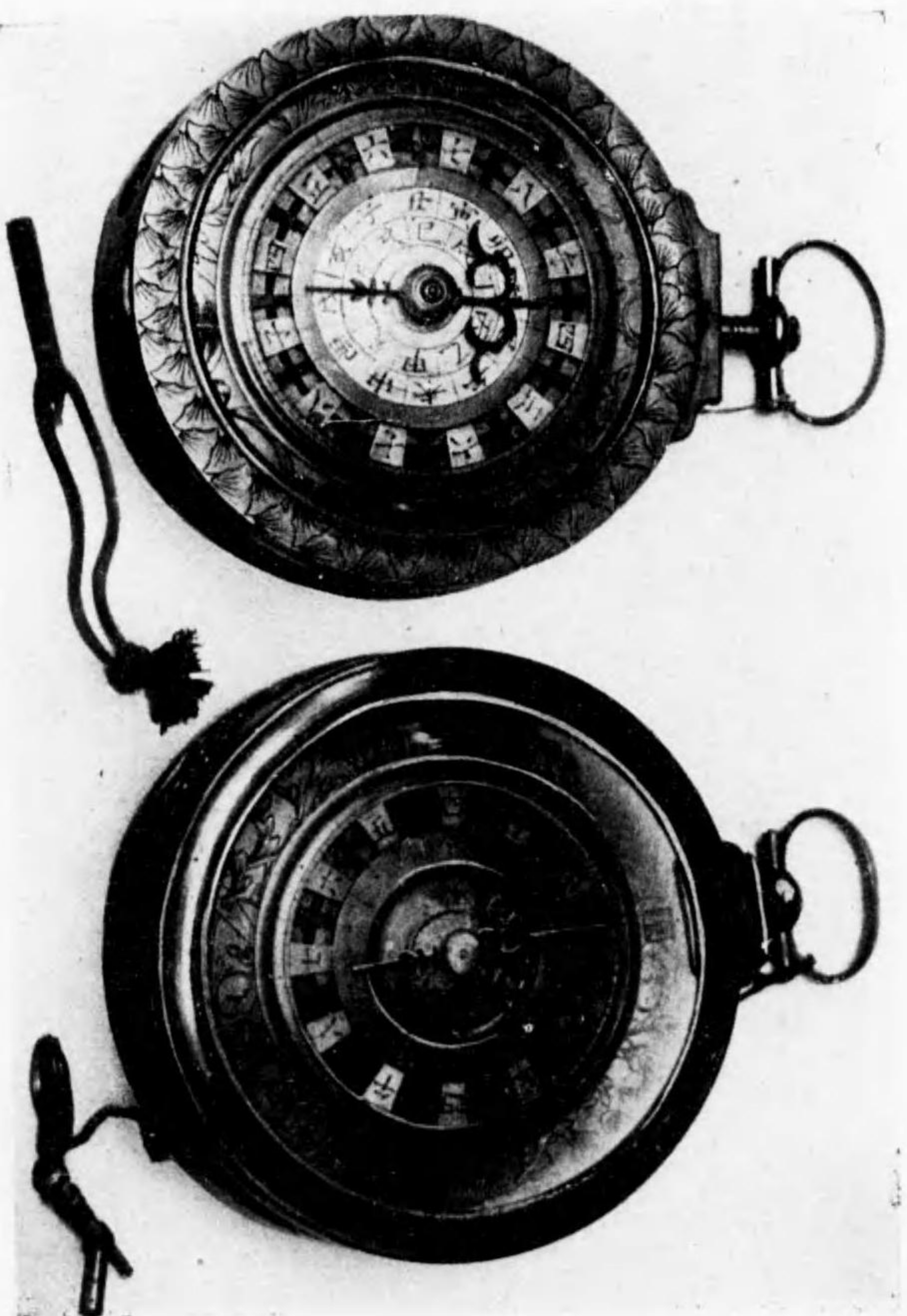
圖三十四第

第四十四圖(A)

懷中形時計二種

- (左) 金鍍金文字板銀及び赤銅製、目覺附
直徑二寸七分 厚サ一寸一分
- (右) 銀鍍金文字板銀及び赤銅製、目覺附
直徑二寸七分 厚サ二寸

著者所藏



(A) 圖 四 十 四 第

第四十四圖 (B)

- (左) 銀鍍金懷中形時計橫面
- (右) 金鍍金懷中形時計裏面



(B) 圖四十四第

第四十五圖(A)

釣鐘時計

釣鐘の中へ機械を仕込み底部に文字板を表はし、
時毎に鐘を打ち時を報ず

高サ五寸 直径三寸五分

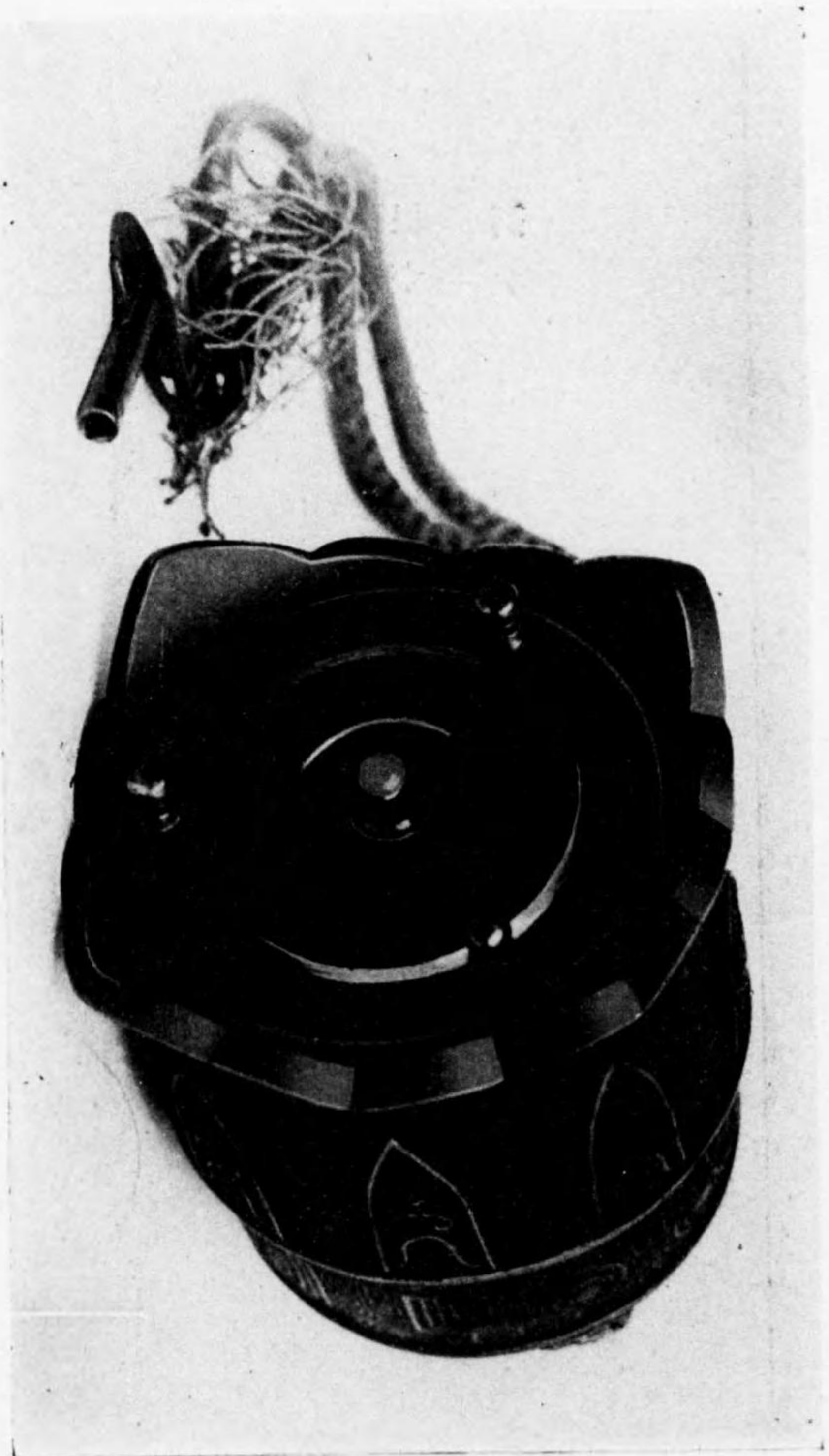
著者所藏



第四十五圖(A)

第四十五圖(B)

釣鐘時計底部



(B) 圖五十四第

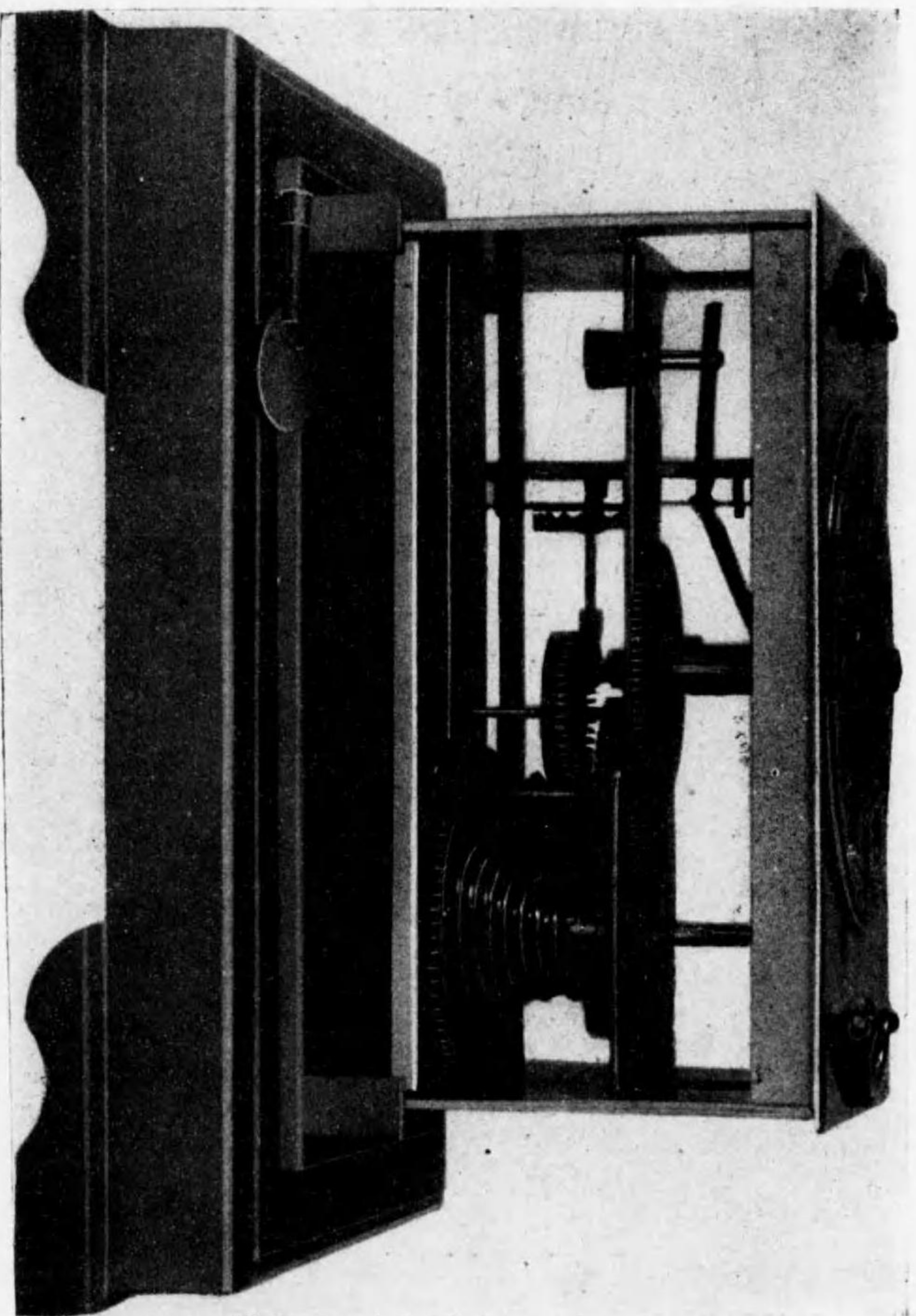
第四十六圖 (A)

平面時計 (又は玉落時計)

時を報ずる爲に考案された最も古きものならん

高サ四寸二分 巾五寸二分

著者所藏

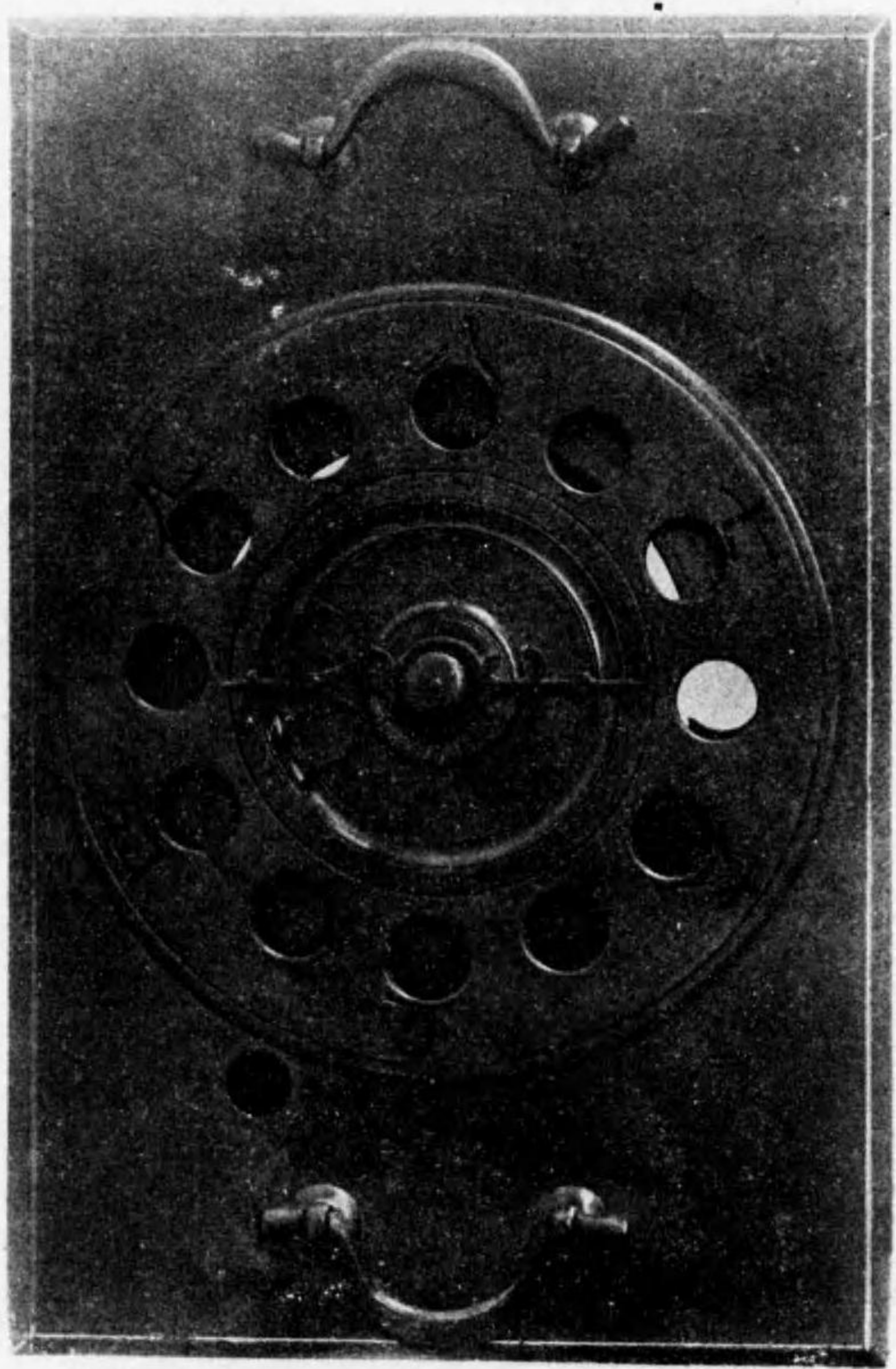


(A) 圖六十四第

第四十六圖 (B)

平面時計表面

文字下の各穴に球を入れる、時の進むにつれて文字板廻り、臺の内の一ヶ所に穴あり其の下に鐘あり、穴より、球落ちて鐘に當りて時知らしむ



第 四 十 六 圖 (B)

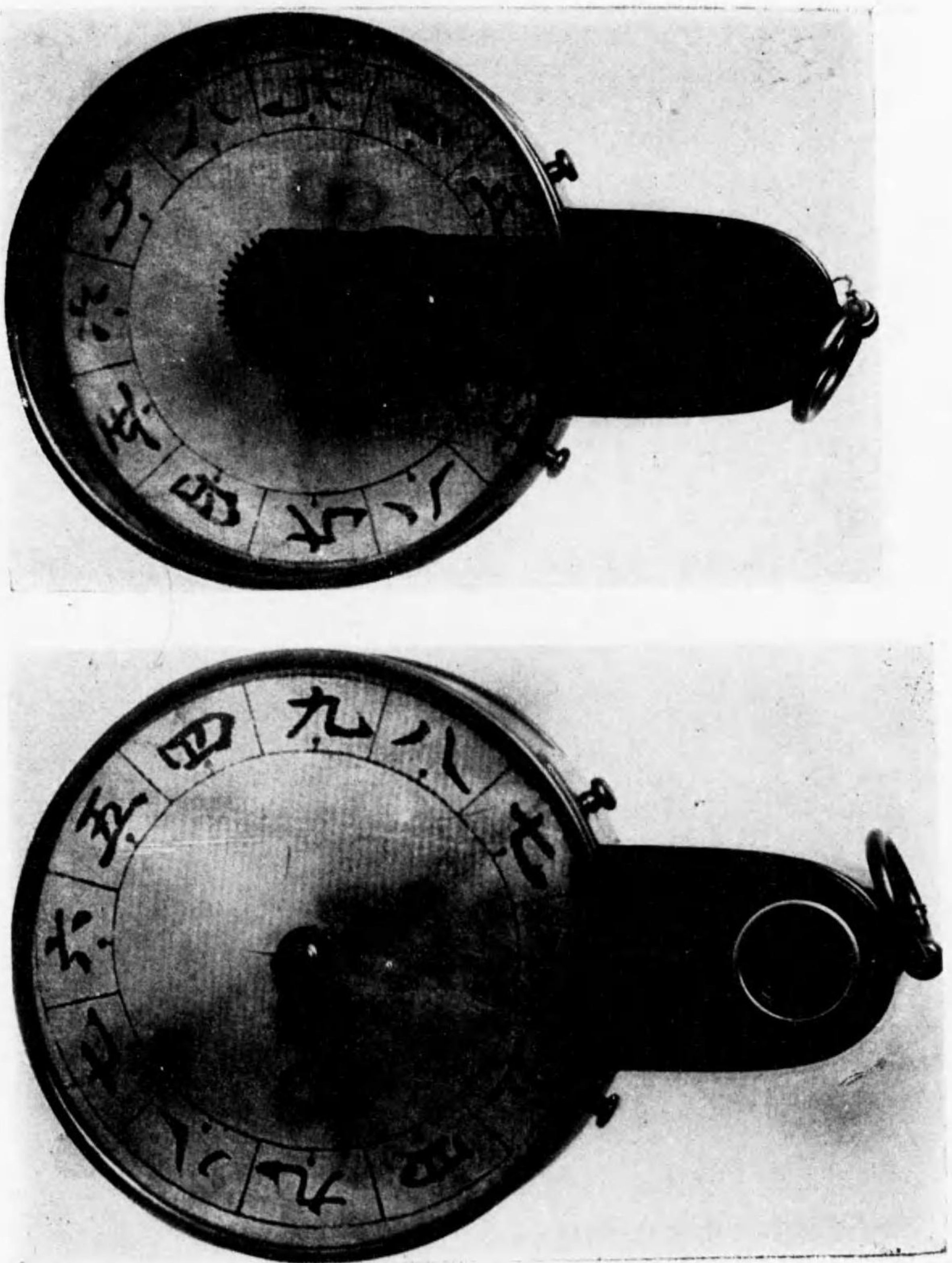
第四十七圖(A)

燈 前 時 計 (左裏面、右表面)

真鍮製直徑三寸一分 厚サ九分

夜時を見るに苦心せる結果考案されたる
ものにして燈前につるし透し見るなり

著 者 所 藏



(A) 圖 七 十 四 第



第 四 十 四 圖 (B)

第 四 十 七 圖 (B)

ラ ン プ 時 計 (米 國 製)

外 國 に て も 夜 間 時 を 見 る に 苦 心 せ る 結 果
考 案 さ れ た る も の に し て 、 下 部 に 機 械 を
仕 込 み あり 、 針 は 固 定 し 居 り 、 ホ ヲ 廻 り
て 時 を 示 す 、 ホ ヲ の 中 に 油 入 あり 夜 火 を
點 じ て 時 を 見 、 同 時 に 燈 火 の 用 と な す

高 サ 四 寸 直 徑 三 寸

著 者 所 藏



(c) 圖七十四第

第四十七圖(c)

小形ランプ時計

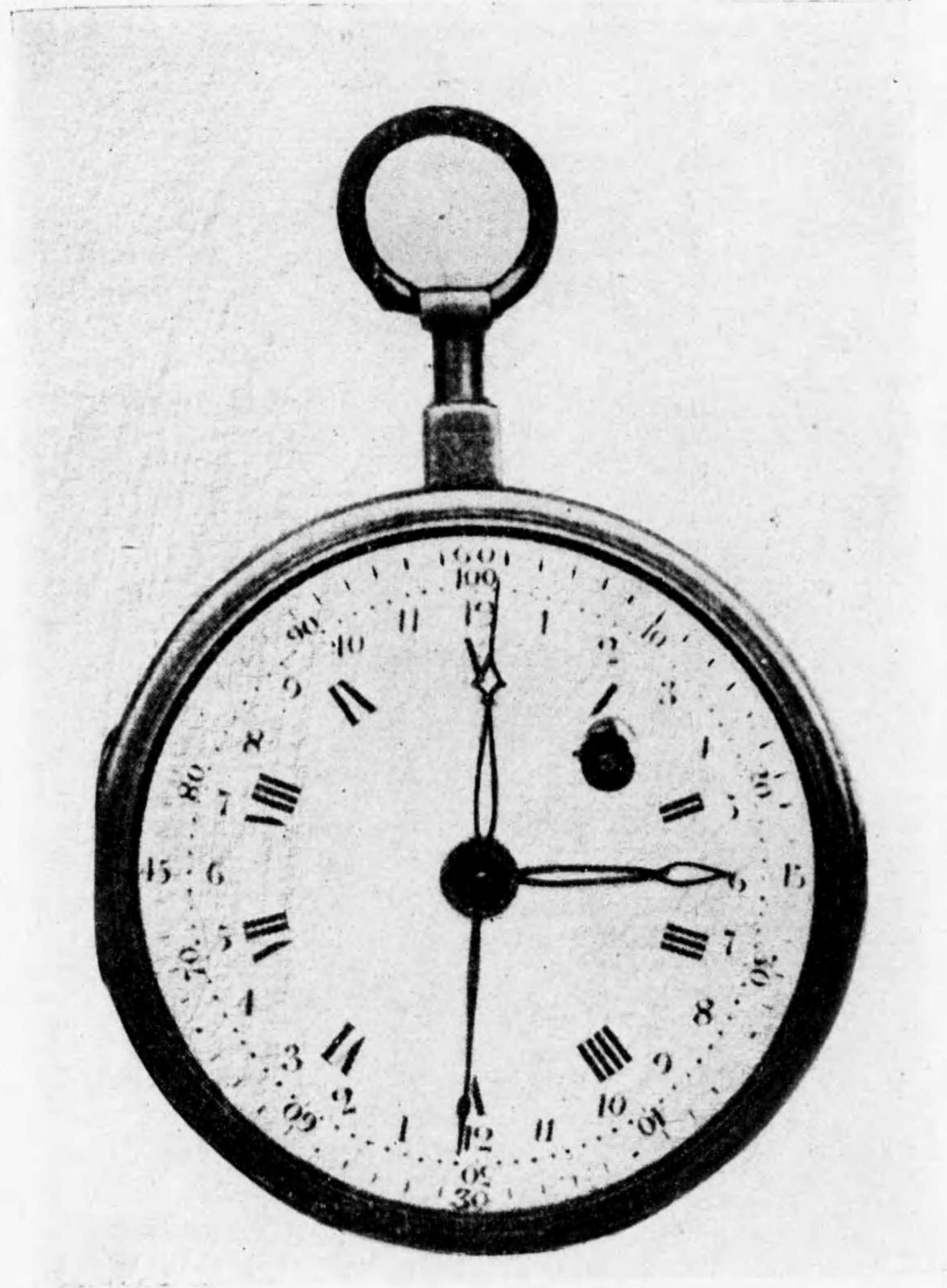
高サ三寸 直徑一寸二分

著者所藏

第四十八圖

十進法にて時を表はした懐中時計、佛國製金側

ランドラ氏所藏

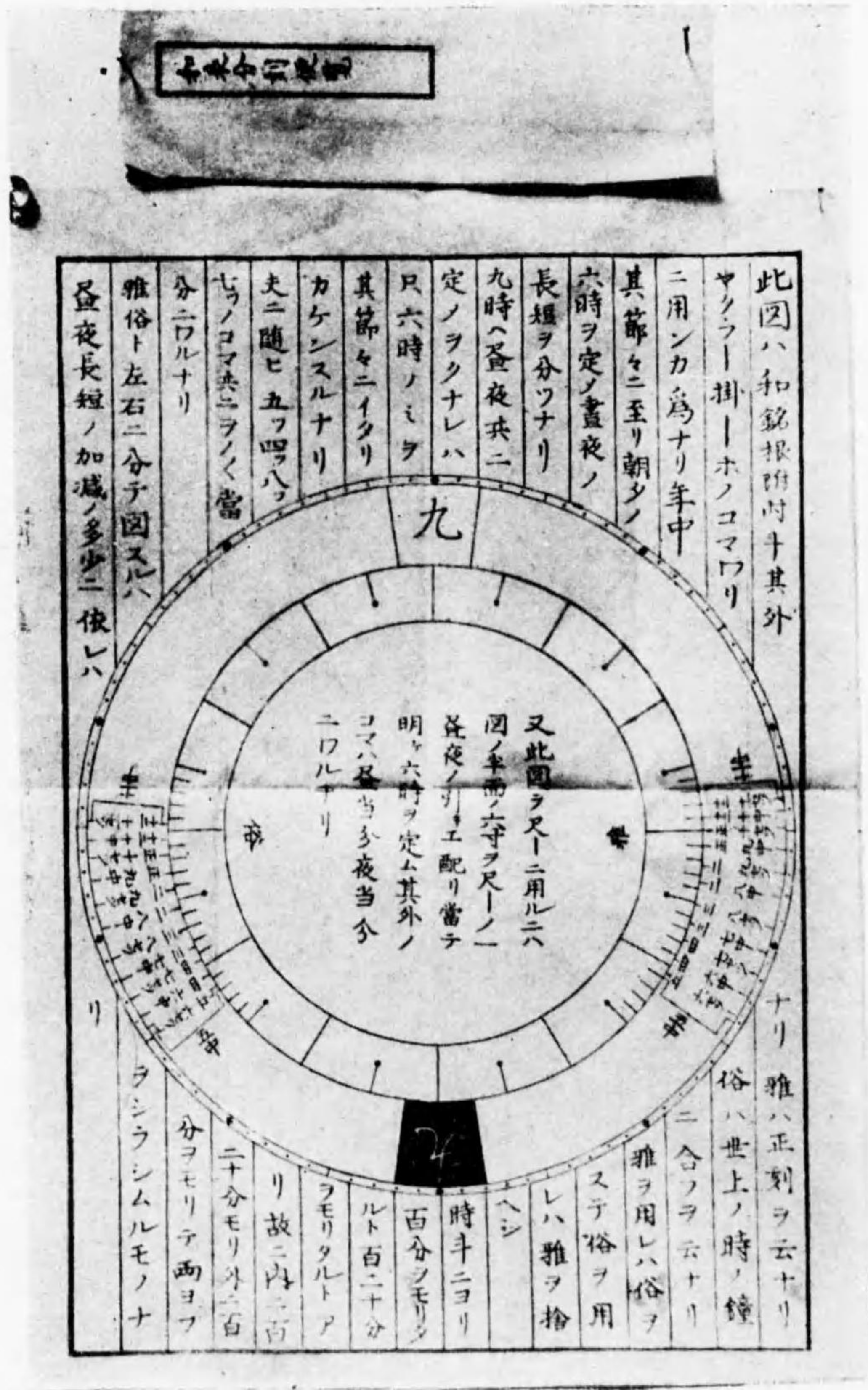


圖八十四第

第四十九圖

和表分刻便覽

著者所藏

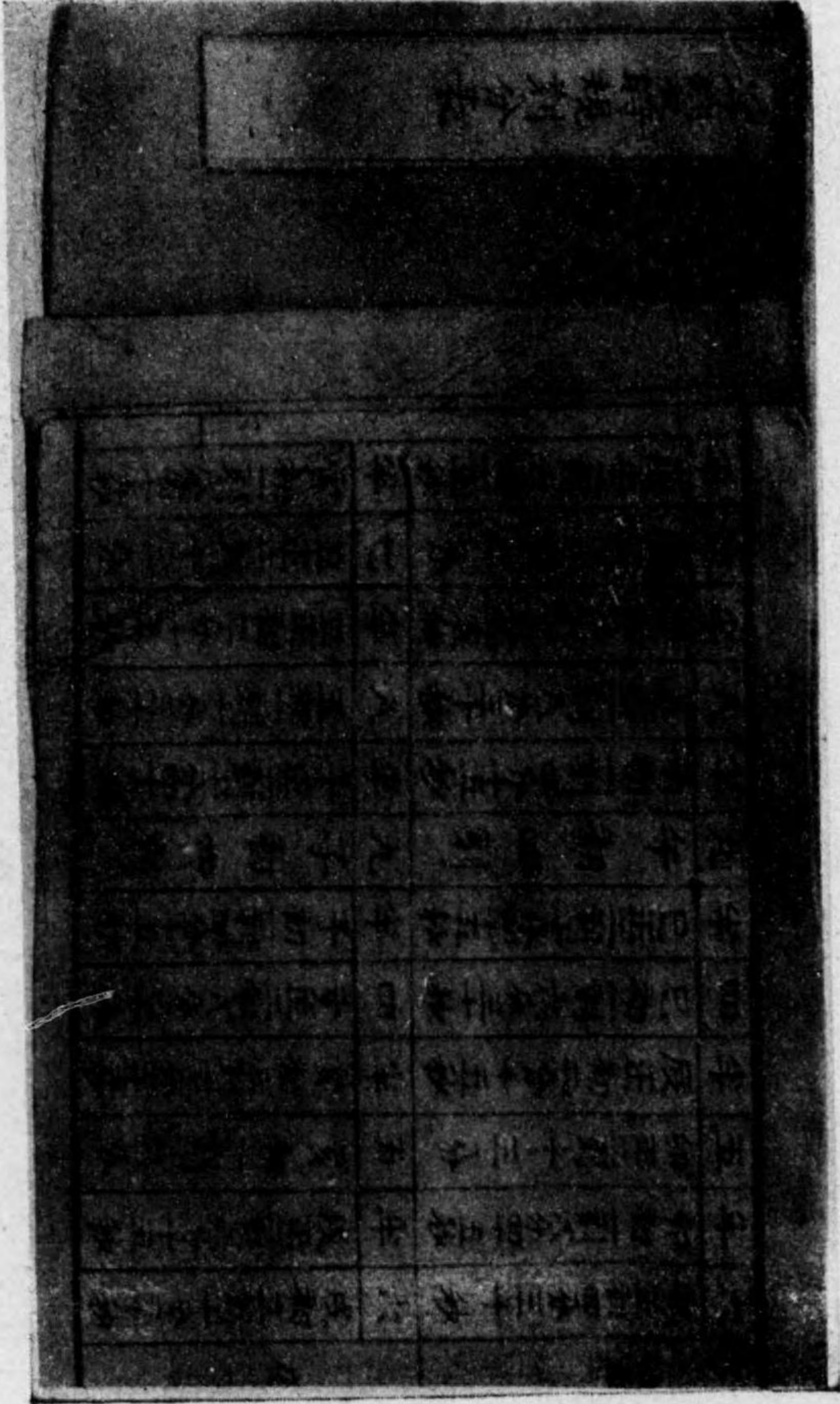


第四十九圖

第五十圖

洋製時規分表

著者所藏



第十五圖

第五十回

洋製時規分表

著者氏藏

洋製時規分表

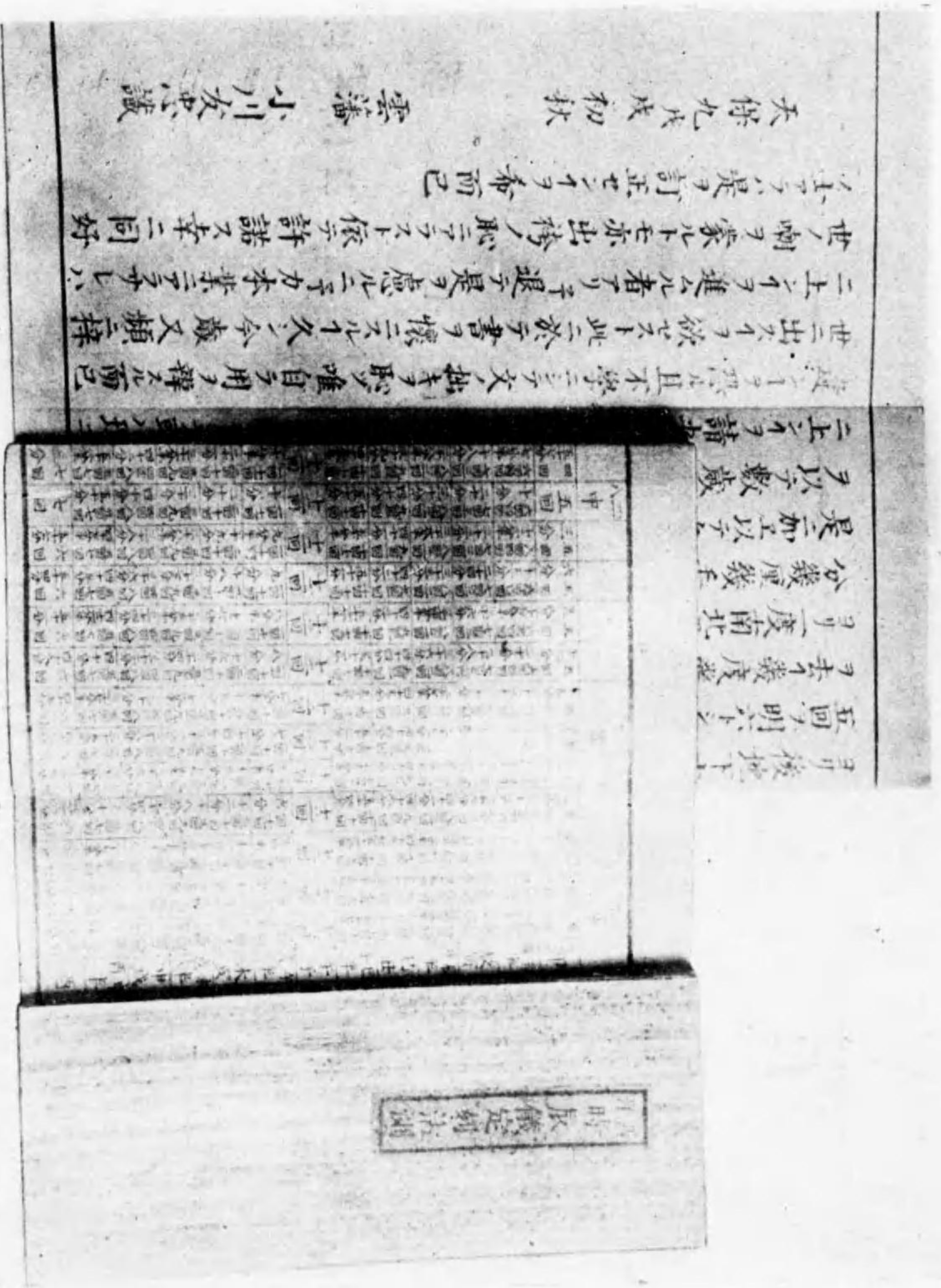
六	辰初四分三十秒	六	辰初五刻十八分
半	辰初四分十五秒	半	辰初五刻十五分
五	辰初三分十五秒	五	辰初五刻十二分
半	辰初三分十秒	半	辰初五刻九分
四	辰初三分	四	辰初五刻六分
半	辰初二分十五秒	半	辰初五刻三分
三	辰初二分	三	辰初五刻
半	辰初一分十五秒	半	辰初四刻五十五分
二	辰初一分	二	辰初四刻五十二分
半	辰初五分十五秒	半	辰初四刻四十九分
一	辰初五分	一	辰初四刻四十六分
半	辰初四分十五秒	半	辰初四刻四十三分
半	辰初四分	半	辰初四刻四十分
七	辰初三分十五秒	七	辰初四刻三十七分
半	辰初三分	半	辰初四刻三十四分
六	辰初二分十五秒	六	辰初四刻三十一分
半	辰初二分	半	辰初四刻二十八分
五	辰初一分十五秒	五	辰初四刻二十五分
半	辰初一分	半	辰初四刻二十二分
四	辰初五分十五秒	四	辰初四刻十九分
半	辰初五分	半	辰初四刻十六分
三	辰初四分十五秒	三	辰初四刻十三分
半	辰初四分	半	辰初四刻十分
二	辰初三分十五秒	二	辰初四刻七分
半	辰初三分	半	辰初四刻四分
一	辰初二分十五秒	一	辰初四刻一分
半	辰初二分	半	辰初四刻

第五十回

第五十一圖

西洋時辰儀定刻活則(左圖は其の原本なり)

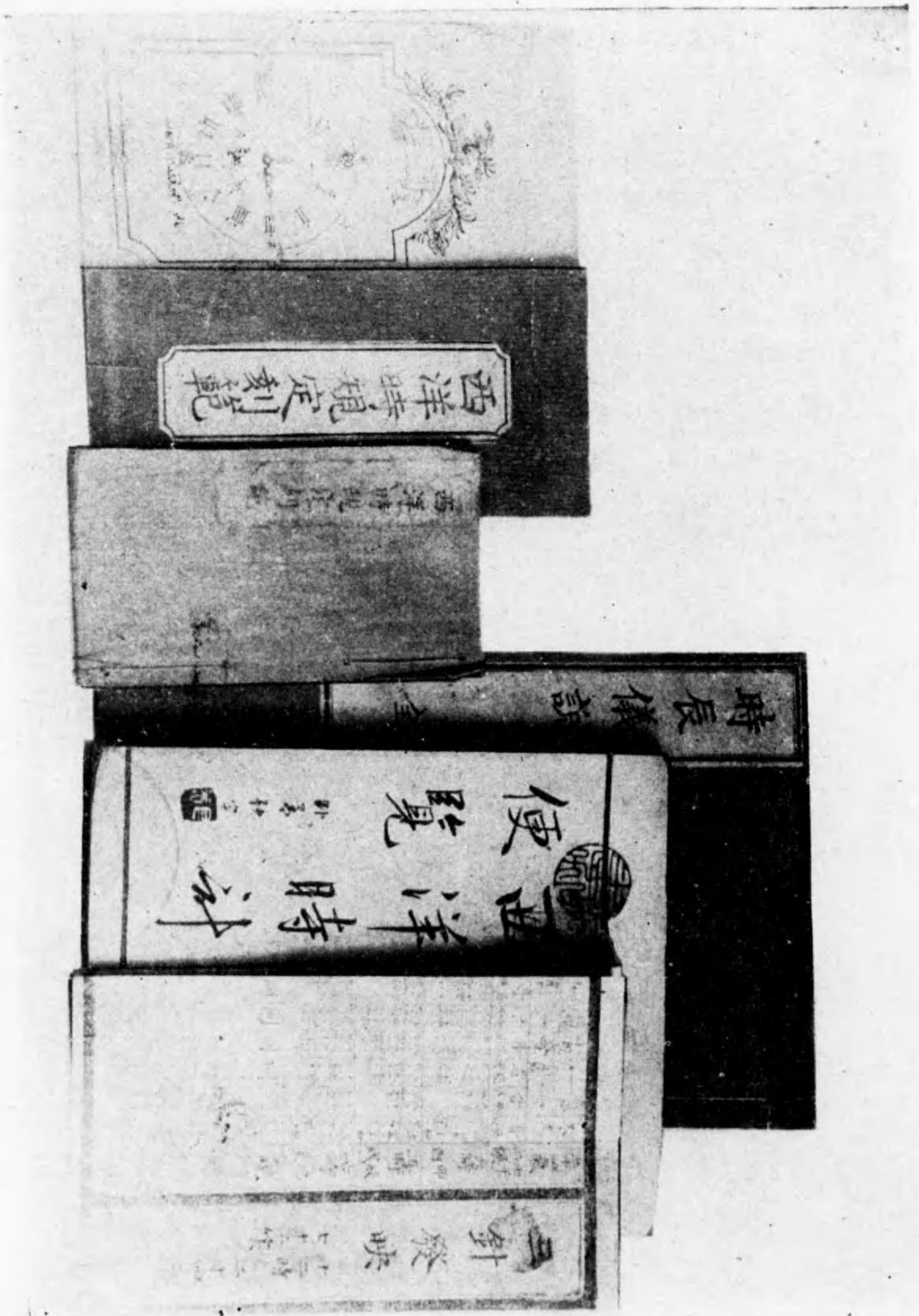
著者所藏



圖一十五第

第五十二圖
各種便覽

著者所藏



第五十二圖

第五十三圖

英國製赤銅側眞鍮機械

文字板は傳來以後吾國にて改造せる物なり

著者所藏



第三十五圖

第五十四圖

福澤諭吉先生著 改曆辯

著者所藏



第四十五圖

第五十四圖

福澤諭吉先生著 改曆繪

著者所藏



第五十四圖

大正十五年三月十日發行

不許複製

著者

印刷者

印刷所

高林兵衛

靜岡縣濱名郡積志村

矢部芳弘

東京市神田區小川町一

三松堂印刷所

東京市神田區小川町一

非賣品

292
1/2



Jan 1873

終