

職業紹介公報

第百二十八號

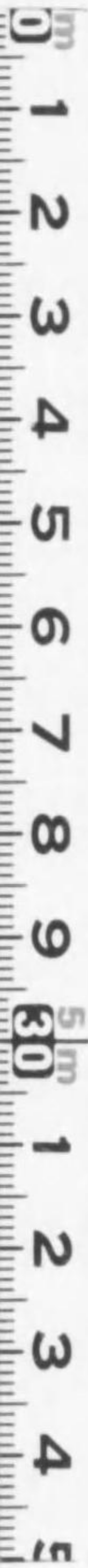
取	局	資	統
扱	彙	料	計
概	報	料	表
況	報	料	表
職業紹介取扱成績.....一	時局匡救ノ爲ニスル國直轄土木事業ノ施行ニ關スル件.....八	管利職業紹介事業状況.....二	一般職業紹介月報.....一四
一般職業紹介.....一	辭令.....八	失業状況推定月報概要.....三	日備労働紹介月報.....二九
日備労働紹介.....四	職業紹介所設置其他.....八	無料船員職業紹介状況.....三	労働手帳交付状況.....三五
俸給生活者職業紹介.....六	職業紹介事務打合せ其他.....九	工場労働者異動調.....三	管利職業紹介月報.....三六
職業紹介聯絡取扱状況.....七	労働賃銀立替状況.....二	鐵山労働者異動調.....三	

昭和九年七月

中央職業紹介事務局



始



取扱概況

職業紹介取扱成績 職業紹介所数（五月末日現在）

種別	一般職業		季節臨時		日雇臨時		合計
	常設	臨時	常設	臨時	常設	臨時	
東京	六	一	一	一	一	一	一〇
大阪	七	一	一	一	一	一	一〇
名古屋	三	一	一	一	一	一	六
福岡	三	一	一	一	一	一	六
青森	六	一	一	一	一	一	一〇
長野	三	一	一	一	一	一	六
山梨	三	一	一	一	一	一	六
計	三三	一	一	一	一	一	三六

一、取扱成績
 全国四六五箇所（東京八七、大阪八四、名古屋四九、福岡四一、青森九五、長野六六、岡山四三）の各職業紹介所よりの報告に基き昭和九年五月中に於ける一般職業紹介取扱成績を述べ左の通りである。

求人数	男		女		計
	求職者数	就職者数	求職者数	就職者数	
求人数	二、三〇〇	九、九八	一、三六	三、三二	三、六六〇
求職者数	一、四七四	六、三三	一、〇〇	二、三〇	二、四七四
就職者数	九、八一	四、〇二	一、七九	二、三二	一、二〇二
求職者数	三、七三六	一、八八	一、七九	一、七九	五、五二四
就職者数	一、二八四	一、七九	一、七九	一、七九	三、五七三
求職者数	四、九三六	三、九七三	三、〇七九	三、〇七九	七、〇五二
就職者数	五、六三六	三、六三六	三、六三六	三、六三六	九、二七二

求人総数に対する求職者数の割合 九四%
 求職者総数に対する就職者数の割合 二五%
 求職者総数に対する臨時雇用の割合 一四%
 取扱職業紹介所数 四四五
 取扱ありし職業紹介所数 四〇

求職者数 二四、九二四
 求職者数に対する求職者数の割合 一〇〇%
 求職者数の割合 一三%
 求職者数の割合 四二%
 取扱職業紹介所数 四四五
 取扱ありし職業紹介所数 四〇

二、前月との比較
 求人数 本月分 前月分 較差
 求職者数 中本月分 二、三〇〇 二、二〇〇 △一〇〇
 就職者数 中本月分 九、九八 九、八八〇 △一〇〇
 求職者数 臨時雇員 七、二五三 七、一五〇 △一〇三
 求職者数 求職者数 七、二五三 七、一五〇 △一〇三
 求職者数の割合 九四% 九三% △一%

求職者数 二四、九二四
 求職者数に対する求職者数の割合 一〇〇%
 求職者数の割合 一三%
 求職者数の割合 四二%
 取扱職業紹介所数 四四五
 取扱ありし職業紹介所数 四〇

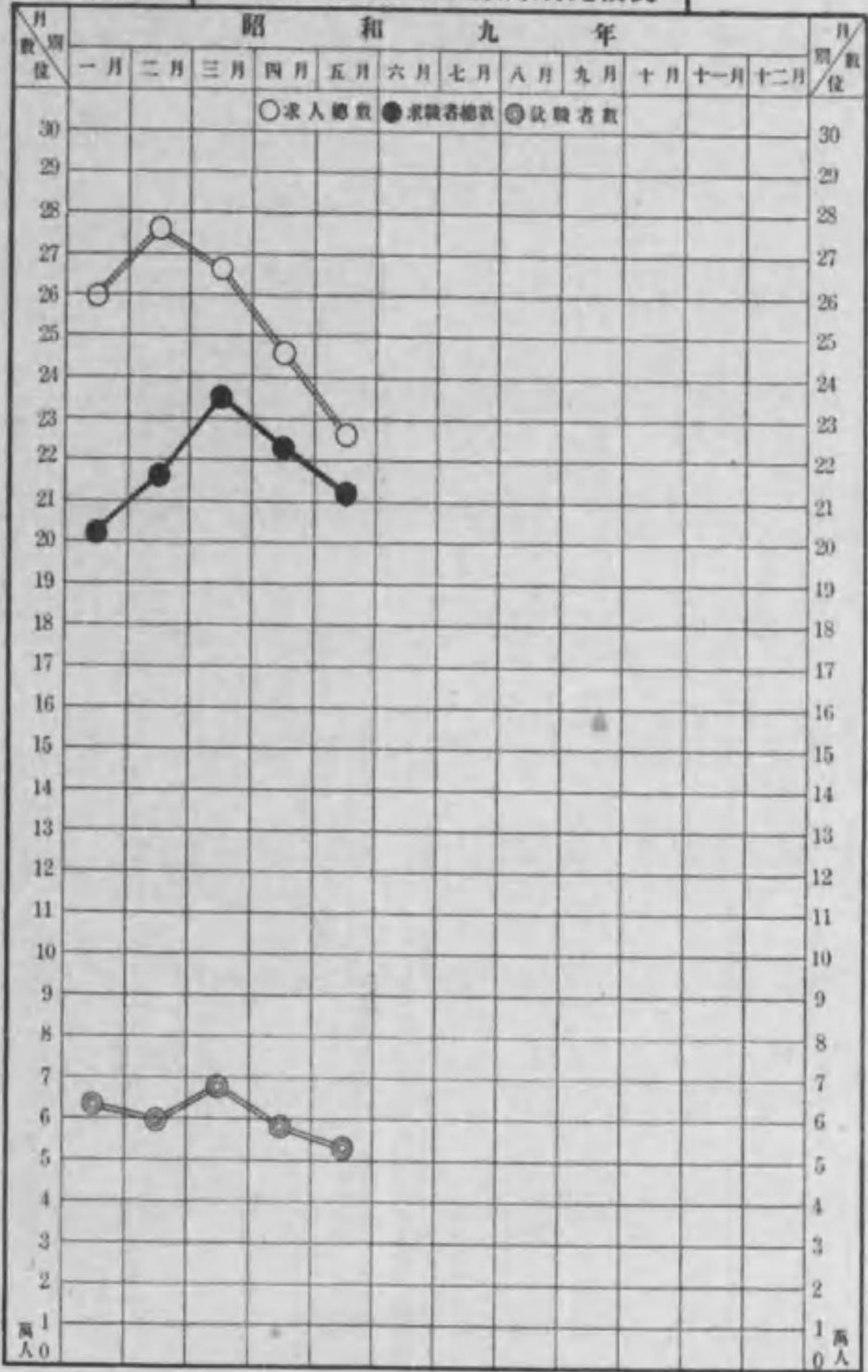
三、前年同月との比較
 求人数 本月分 前年同月分 較差
 求職者数 二、三〇〇 二、〇一三 二八七

求職者数 二四、九二四
 求職者数に対する求職者数の割合 一〇〇%
 求職者数の割合 一三%
 求職者数の割合 四二%
 取扱職業紹介所数 四四五
 取扱ありし職業紹介所数 四〇

四、性別及職業別取扱概況
 本月の取扱状況を性別に見れば左の如くである。

男子は求人総数一三三、三〇〇人、求職者総数一四四、七四四人にして一一、四四四人の求職超過即ち求人一〇〇人に対して求職者一〇九人の割合であり、就職者総数三五、七二六人にして求職者一〇〇人に対して就職者二五人の割合である。而して就職者総数中臨時雇員数は五、二八四人にして就職者一〇〇人中一五人の割合である。本月末済求人数は四九、九三八人にして本月末済求人一〇〇人に對して六七人の割合であり、本月末済求職者数は五、六、三八一人にして本月末済求職者一〇〇人に對して六一人の割合となつてゐる。

一般職業紹介取扱数月別比較表



人に對して就職者二七人の割合である。而して就職者總數中臨時雇傭者は一、九八九人にして就職者一〇〇人中一人の割合である。本月未済求人數は二九、七二二人にして本月未済求人一〇〇人に對して四九人の割合であり、本月未済就職者數は二四、〇七九人にして本月未済求人一〇〇人に對して五六人の割合となつてゐる。

次に就職者總數及同上中臨時雇傭數を夫々大分類職業別に合計に對する割合に付て見るに左の如くである。

職業別	總數	臨時雇傭	割合
一、工業及礦業	二、八六六	三三	一・一
二、土木建築	四、九三三	四四	一・一
三、商	七、〇四〇	一四	二・〇
四、農林業	八、三三三	二	〇・二
五、水産業	九、三三三	七	〇・七
六、通信運輸	一、二二二	三	〇・三
七、戸内使用人	一〇、三〇〇	一九	一・九
八、雜業	七、六六六	一四	一・八
合計	五、六六六	一〇〇	一・七

三、商業に於ては七、一四一人の求人超過にして、求人總數に對する就職者總數の割合八六%、就職者總數に對する就職者總數の割合一八%である。

四、農林業に於ては八〇〇人の求人超過にして、求人總數に對する就職者總數の割合六一%、就職者總數に對する就職者總數の割合六六%である。

五、水産業に於ては一一、二二一人の求人超過にして、求人總數に對する就職者總數の割合四六%、就職者總數に對する就職者總數の割合九六%である。

六、通信運輸に於ては二、三三三人の求人超過にして、求人總數に對する就職者總數の割合一七%、就職者總數に對する就職者總數の割合二〇%である。

七、戸内使用人に於ては四、二六七人の求人超過にして、求人總數に對する就職者總數の割合九一%、就職者總數に對する就職者總數の割合二五%である。

八、雜業に於ては一八、七六一人の求人超過にして、求人總數に對する就職者總數の割合一八七%、就職者總數に對する就職者總數の割合一九%となつてゐる。

五、就職者教育程度及年齢調

求人總數に對する就職者總數の割合六一%、就職者總數に對する就職者總數の割合六六%である。

項目	男	女	計
十八歳以上	七、八四〇	三、〇六六	一〇、九〇六
十八歳未満	二、九九九	一、二五五	四、二五四
計	一〇、八三九	四、三二一	一五、一六〇
總數に對する割合	六八%	三三%	一〇〇%
八歳以上の割合	六八%	三三%	一〇〇%
八歳未満の割合	三二%	六七%	六九%
總數に對する割合	三二%	六七%	六九%

人及求職者本月受數の増加を小分類職業別に見るに、求人に於ては機械器具、店員、飲食店雇人、商店雜役等、求職者に於ては機械、飲食店雇人、商店雜役、機械器具等の順序である。

尙、前年同月分に比較すれば求職者數は減少し、其他の取扱數は増加してゐる。

(二) 大阪地方職業紹介事務局管内

項目	本月分	前月分	比較増減(△減)
求人總數	四、〇九八	三、三三三	七六五
求職者總數	三、〇八八	三、三三三	二四五
就職者總數	三、〇八八	三、三三三	二四五
臨時雇傭	三、〇八八	三、三三三	二四五
求人總數に對する就職者總數の割合	七五%	一〇〇%	二五%
求職者總數に對する就職者總數の割合	一〇〇%	一〇〇%	〇%

(三) 名古屋地方職業紹介事務局管内

比較増減(△減)

項目	本月分	前月分	比較増減(△減)
求人總數	三、〇八八	三、三三三	二四五
求職者總數	三、〇八八	三、三三三	二四五
就職者總數	三、〇八八	三、三三三	二四五
臨時雇傭	三、〇八八	三、三三三	二四五
求人總數に對する就職者總數の割合	七五%	一〇〇%	二五%
求職者總數に對する就職者總數の割合	一〇〇%	一〇〇%	〇%

(四) 福岡地方職業紹介事務局管内

比較増減(△減)

項目	本月分	前月分	比較増減(△減)
求人總數	三、〇八八	三、三三三	二四五
求職者總數	三、〇八八	三、三三三	二四五
就職者總數	三、〇八八	三、三三三	二四五
臨時雇傭	三、〇八八	三、三三三	二四五
求人總數に對する就職者總數の割合	七五%	一〇〇%	二五%
求職者總數に對する就職者總數の割合	一〇〇%	一〇〇%	〇%

(五) 青森地方職業紹介事務局管内

比較増減(△減)

項目	本月分	前月分	比較増減(△減)
求人總數	三、〇八八	三、三三三	二四五
求職者總數	三、〇八八	三、三三三	二四五
就職者總數	三、〇八八	三、三三三	二四五
臨時雇傭	三、〇八八	三、三三三	二四五
求人總數に對する就職者總數の割合	七五%	一〇〇%	二五%
求職者總數に對する就職者總數の割合	一〇〇%	一〇〇%	〇%

(六) 各地方職業紹介事務局管内

(一) 東京地方職業紹介事務局管内

比較増減(△減)

項目	本月分	前月分	比較増減(△減)
求人總數	三、〇八八	三、三三三	二四五
求職者總數	三、〇八八	三、三三三	二四五
就職者總數	三、〇八八	三、三三三	二四五
臨時雇傭	三、〇八八	三、三三三	二四五
求人總數に對する就職者總數の割合	七五%	一〇〇%	二五%
求職者總數に對する就職者總數の割合	一〇〇%	一〇〇%	〇%

尙、前年同月分に比すれば各取扱数共に激増を示してゐる。

(六) 長野地方職業紹介事務局管内

Table showing employment statistics for Nagano Prefecture. Columns include '本月分' (This month) and '比較増減(△減)' (Comparison increase/decrease). Rows list '求人数' (Number of job seekers), '求職者数' (Number of job applicants), and '就職者数' (Number of job placements).

(七) 岡山地方職業紹介事務局管内

Table showing employment statistics for Okayama Prefecture. Columns include '本月分' (This month) and '比較増減(△減)' (Comparison increase/decrease). Rows list '求人数' (Number of job seekers), '求職者数' (Number of job applicants), and '就職者数' (Number of job placements).

日備労働紹介 (五月份)

全国日備労働紹介所及専門部二〇二箇所よりの報告に基き、昭和九年五月中に於ける日備労働紹介取扱成績を述べ左の通りである。

Table showing national daily labor introduction statistics for May. Columns include '求人数' (Number of job seekers), '求職者数' (Number of job applicants), and '就職者数' (Number of job placements). Rows list '失業事業' (Unemployment work) and '一般事業' (General work).

三、前年同月との比較

Text describing the comparison with the same month of the previous year, noting an increase in job seekers and applicants.

求人数に対する求職者数の割合

Text explaining the ratio of job applicants to job seekers, noting a decrease from 133% to 120%.

労働手帳有効交付数

Text regarding the number of valid labor handbooks issued, showing an increase from 11,407 to 12,397.

四、各地方職業紹介事務局管内の状況

Overview of the situation in various prefectural employment introduction offices, mentioning Tokyo and Osaka.

八、二三六六、一般事業一〇八、〇九七人、計二三六、三三三人にして、之を前月分と比較すれば失業

Text describing the number of job seekers in general work, comparing this month to the previous month.

三、名古屋地方職業紹介事務局管内

Overview of the situation in the Nagoya Prefecture employment introduction office, detailing job seekers and applicants.

月分には比し失業率使用事業は二三〇人減少し一般

Text describing the change in the unemployment rate for general work, noting a decrease of 230 people.

四、福岡地方職業紹介事務局管内

Overview of the situation in the Fukuoka Prefecture employment introduction office, detailing job seekers and applicants.

取扱種別	性別	求人		求職者		就職者		未就職	
		計	男	計	男	計	男	計	男
官公署	男	11	11	11	11	11	11	0	0
銀行	男	11	11	11	11	11	11	0	0
保險會社	男	11	11	11	11	11	11	0	0
商會社	男	11	11	11	11	11	11	0	0
工業會社	男	11	11	11	11	11	11	0	0
職業會社	男	11	11	11	11	11	11	0	0
個人商店	男	11	11	11	11	11	11	0	0
個人工場	男	11	11	11	11	11	11	0	0
學	男	11	11	11	11	11	11	0	0
新聞社	男	11	11	11	11	11	11	0	0
其他	男	11	11	11	11	11	11	0	0
計	男	11	11	11	11	11	11	0	0

昭和九年五月傳給生活者職業紹介取扱成績

取扱種別	聯絡方法	求人		求職者		就職者		未就職	
		計	男	計	男	計	男	計	男
事務局	直接紹介	11	11	11	11	11	11	0	0
名東	直接紹介	11	11	11	11	11	11	0	0
京東	直接紹介	11	11	11	11	11	11	0	0
大阪	直接紹介	11	11	11	11	11	11	0	0
名古屋	直接紹介	11	11	11	11	11	11	0	0
福岡	直接紹介	11	11	11	11	11	11	0	0
青森	直接紹介	11	11	11	11	11	11	0	0
長野	直接紹介	11	11	11	11	11	11	0	0
山岡	直接紹介	11	11	11	11	11	11	0	0
地方	直接紹介	11	11	11	11	11	11	0	0
合計	直接紹介	11	11	11	11	11	11	0	0

て前月分比し失業使用事業一六、六五七人、計八、四六四人の各減少であり、一般事業は八、一九三人の増加である。

失業使用事業関係の取扱数は何れも減少してゐるが之は主として登載期に入り帰農する労働者増加と、紹介所数も減少せる爲であらう。

六、長野地方職業紹介事務局管内

本管内に於ける求人数は、失業使用事業三一、七八七人、一般事業一、〇九二人、計四二、八七九人にして、前月分比し失業使用事業九、六七八人、計七、九五八人の各減少を示し、一般事業は一、七二〇人の増加である。

求職者数は登録四二、二六九人、其他七、三六九人、計四九、六三八人にして、前月分比し登録七、六一九人、計六、八九四人の各減少を示し、其他は七二五人の増加である。

紹介員数は失業使用事業三一、七八七人、一般事業一、〇九二人、計四二、八七九人にして、前月分比し失業使用事業九、六七八人、計七、九五八人の各減少を示し、一般事業は一、七二〇人の増加となつてゐる。

七、岡山地方職業紹介事務局管内

本管内の求人数は、失業使用事業三八、九八三人、一般事業二、一五八人、計四〇、一四一人にして、前月分比し失業使用事業九、六五八人、計八、三〇七人の各減少であり、一般事業は一、三五一人の増加を示してゐる。

求職者数は登録四一、三五〇人、其他一九、六七八人、計六一、〇二八人にして、前月分比し登録九、二六三人、計八、六五三人の各減少であり、其他は六一〇人の増加である。

紹介員数は、失業使用事業三八、九八三人、一般事業二、〇九九人、計五〇、九八二人にして、前月分比し失業使用事業九、六五八人、計八、三六五人の各減少を示し、一般事業は一、二九三人の増加となつてゐる。

前月分比し取扱日数一日多きに拘らず各取扱数共に減少したるは各地の工事完了期に近附き需要減少せる爲である。尙、一般事業関係は増加してゐる。

一、取扱概況

昭和九年五月中に於ける傳給生活者専門紹介所及傳給生活者取扱専門部の設置ある紹介所十三箇所よりの報告に基き其の取扱成績を見れば左の通りである。

二、前月との比較

求人総数に對する求職者總数の割合 二二・三% 二二・六% 二二・一% 二二・六%

求職者總数の割合 二二・三% 二二・六% 二二・一% 二二・六%

求人總数に對する求職者總数の割合 二二・三% 二二・六% 二二・一% 二二・六%

求職者總数の割合 二二・三% 二二・六% 二二・一% 二二・六%

求人總数に對する求職者總数の割合 二二・三% 二二・六% 二二・一% 二二・六%

求職者總数の割合 二二・三% 二二・六% 二二・一% 二二・六%

項目	本年	前年同月	比較
求人總数	5,776	5,466	△310
求職者總数	1,266	1,266	△0
就職者總数	4,510	4,200	△310
求人總数に對する求職者總数の割合	21.9%	23.0%	△1.1%
求人總数に對する就職者總数の割合	78.1%	77.0%	△1.1%

時局匡救ノ爲ニスル國直轄土木事業ノ施行ニ關スル件

(昭和九年七月二日收業第九二)
(○號中央職業紹介事務局局長)
(○號各地方職業紹介事務局局長)

標記ノ件ニ關シ今般別紙寫ノ通土木出張所長宛
通達相成候旨社會局長ヨリ通知有之候條御
了知ノ上貴官ニ於テモ右通達ノ趣旨達成ニ御努力
相成度

時局匡救ノ爲ニスル國直轄土木事業ノ施行ニ關スル件

(昭和九年六月二十八日發社第一〇四)
(號社會局長)
(號東京、大阪、横濱、仙臺、新潟、名古屋、神戸、福岡各土木出張所長宛)

昭和九年度ニ於テ時局匡救ノ爲國直轄ニテ施行
(直接施行ヲ含ム)スヘキ國道、治水(九年度豫算ニ
テ工費繰上並八年度ヨリ繰上ノ分) 港灣(八年度
ヨリ繰上ノ分並國門海峡改良工事) 等ノ諸工事ハ
現下ノ失業狀態ニ鑑ミ之カ施行ニ當リテハ昭和八
年五月一日付發社第六八號(社會局長、土木
局長ヨリ) 通達ニ準據セラレ本事業ノ施行ヲシ
テ併而失業ノ緩和ニ資セシメラルル様充分御配慮
相成度

追而右通達中ノ左記第一項「別記工事」ハ本年
度ニ於テハ別表ノ通ニ有之候條爲念
(別表省略)

辭令

社會局屬 木田 敬郎
任職業紹介事務局事務官
依願免本官
昭和九年七月四日 内
職業紹介事務局事務官 糸井 謹治
補東京地方職業紹介事務局局長 千田 專平
補名古屋地方職業紹介事務局局長 木田 敬郎
八級俸下賜
補青森地方職業紹介事務局局長

職業紹介所設置其他

Table with columns: 所轄事務別、名、稱、位、置、電話、取扱、經營主體、年月日. Lists various regional employment introduction offices and their details.

Table with columns: 青森地方、長野地方、岡山地方. Lists regional employment introduction offices and their details.

其他

○東京市中央職業紹介所は七月三日より東京市練
馬町職業紹介所と名稱を變更し同時に婦人專
門職業紹介所となりたり。
○大阪市中央職業紹介所は七月一日より軍人紹介
部を設置せり。
○福島縣石城郡湯本町臨時職業紹介所は湯本町職
業紹介所と改稱し(六月七日附認可)同時に常設
紹介所となりたり。
○電信發信用職業紹介所略符號を制定せるもの左
の如し。
○寺庄村職業紹介所(滋賀縣)
○安藝町職業紹介所(高知縣)
○水海道町職業紹介所(茨城縣)
○幸手町職業紹介所(埼玉縣)
○可美村職業紹介所(群馬縣)
○栗 職業紹介所(福井縣)
○志雄村職業紹介所(石川縣)
○内灘村職業紹介所(石川縣)
○電話關係のもの左の如し。
○小田原 九二二番(番號變更)
○鶴見二、八〇一(番號變更)
○島田 四一二番(專用開通)
○島田町職業紹介所

職業紹介事務打合せ其他

○東京地方職業紹介事務局管内
○東京府職業紹介所主催の第四回就職者慰安會は
五月二十八日明治神宮外苑日本青年館に於て開
催、就職者一、九四七名、来賓五〇五名にして、
諸種の催しをなし盛會を極めたり。
○千葉市職業紹介所主催の事務打合會は六月一日
市役所樓上會議室に於て開催、千葉縣學務部長
同社會課長、東京地方事務局局長等十五名出席、
千葉市提出に係る協議事項四件に付打合をなし
たり。
○飯能町職業紹介所主催の聯絡小學校職業指導主
任打合會は六月十八日同所に於て開催、三澤東
京地方事務局屬外三十一名出席打合をなした
り。
○大阪地方職業紹介事務局管内
○徳島市職業紹介所主催の第一回徳島縣内職業紹
介事務打合會は五月三十日同所に於て開催、遊
佐大阪地方事務局局長、大畑徳島縣社會事業主事

四級俸下賜
昭和九年七月四日 内 務 省
社會局屬 花澤 武夫
任職業紹介事務局事務官
依願免本官
昭和九年七月十八日 内
職業紹介事務局事務官 那須 時夫
補福岡地方職業紹介事務局局長 花澤 武夫
九級俸下賜
補長野地方職業紹介事務局局長
昭和九年七月十八日 内 務 省

職業紹介所設置其他

外六名出席、大阪地方事務局提出の指示事項四
件、徳島縣、市提出の懸事項四件に付打合を
なしたり。
○撫養町職業紹介所主催の職業紹介事業に關する
講演會は五月三十一日撫養町尋常高等小學校に
於て開催、講演者は大畑徳島縣社會事業主事、
遊佐大阪地方事務局局長にして、聽講者約六百名
ありたり。
○小松島町職業紹介所主催の職業紹介事業に關す
る講演會は五月三十一日小松島町立高等小學校
に於て開催、遊佐、大畑兩氏の講演あり、聽講
者約七百名あり、終つて聯絡小學校職員、町會
議員、方面委員其他諸團體代表者の出席を需
め職業紹介並職業指導に關する座談會を催した
り。
○大阪市に於ては六月一日大阪市中央職業紹介所
に於て第九回勤続者表彰式を舉行せり。昭和八
年中新に滿五年勤続被表彰者四一二名ありた
り。
○第四師團管下に於ける七月十九日の除隊兵就職
幹旋に關する打合會は六月十二日大阪市中央職
業紹介所内に於て開催、遊佐大阪地方事務局長
外軍部側、紹介所側二十六名出席種々打合をな
したり。
○大阪市小橋婦人職業紹介所に於ては女中職業輔
導講習會を昭和九年七月二日より昭和十年三月
三十日迄の間(日曜日を除く)大阪櫻楓學園にて
開催することとなりたり。定員十五名にして一
名三日間家庭内に於ける心得に付講習を實施し
つゝあり。

○大阪市中央職業紹介所に於ては事務員又は店員を志望する男女中等學校卒業求職者の爲に簿記、珠算、其他商業實務上必要なる教習を行ひ、就職に便せんが爲め自八月一日至八月三十一日(日曜日を除き二十七日間)之が講習をなすこととなりたり。講師は新道の權威者に依頼し、講習人員男女百名の豫定なり。

○大阪市玉造職業紹介所に於ては近時中小商店求人に対する勞務供給甚しく缺くるに鑑み之が素養を興へる爲講習をなすこととなりたり。期間は七月十一日より十日間講習人員十名にして學科、實習を課する豫定なり。

○神戸市中央職業紹介所に於ては六月二十六日神戸市中央職業紹介所の少年職業紹介聯絡小學校聯絡委員、職業紹介所職員、中道大阪地方職業紹介事務局等四十五名出席の上少年職業紹介聯絡委員会を開催せり。

○神戸市に於ては日精労働者の求人開拓の爲六月十八日兵庫縣醫師會館に於て求人者懇談會を開催、縣、市關係者及求人者等約百二十名出席せり。

○兵庫縣社會課主催に係る神崎川改修工事に使役する失業労働者供給に關する協議會は、七月二十日午前九時より尼崎市役所に於て開催せられ、大阪地方職業紹介事務局局長、兵庫縣社會課長、同河港課長、大阪府社會課工務課長、神崎川工務所員、地元市町村關係者等約三十名出席し、(一)失業登録に關する件(二)労働手帳に關する件(三)就職者各町村割當に關する件(四)就職紹介に關する件に就いて協議打合せところあり。

○名古屋地方職業紹介事務局管内
 ○富士大宮町職業紹介所主催の静岡縣下職業紹介事務打合會は五月二十三日同所樓上に於て開催、赤井名古屋地方事務所長他十五名出席、各所提出の事項十七件に付打合をなしたり。

○金石町職業紹介所主催の刺繍第三回講習會は自四月一日至四月三十日二箇月間同所會議室に於て開催、終了者四十名ありたり。

○岐阜市職業紹介所主催の刺繍講習會は自五月十日至五月十四日五日間同所に於て開催、講習員七十九名ありたり。

○大垣市職業紹介所主催の家庭職業講習會(刺繍)は五月二十一日より十日間大垣市職業紹介所階上に於て開催、講習員二十四名にして良好の成績を収めたり。

○名古屋市中職業紹介所に於ては職業紹介實務講習會を六月七日より三日間同所會議室に於て開催、聴講員は、愛知、静岡、三重、岐阜四縣下職業紹介事業關係者六十餘名にして各講師の講義に付熱心に聴講をなしたり。

○名古屋市中職業紹介所主催の定期事務打合會は六月三十日同所會議室に於て開催、赤井名古屋地方事務所局長外局員、名古屋職業紹介所職員出席、研究發表、諸報告等をなしたり。

○福岡地方職業紹介事務局管内
 ○門司市職業紹介所並兒童研究所共同主催の職業指導巡回講話會は左記の通り開催せり。
 六月二十八日 午前門司高等女學校參加者一五〇名職員七名
 午後小森江尋常高等小學校參加者五〇名

六月二十九日 門司實科高等女學校參加者生徒三百名職員十名
 六月三十日 大嶺小學校參加者一般町民六百餘名
 七月三日 小森江尋常高等小學校參加者高等科兒童三九〇名
 ○職業紹介實務研究會は七月三日熊本市公會堂に於て開催、福岡地方事務所局長外一名、縣社會課長、市社會課長、輔導部主事外一名、熊本縣下職業紹介所職員十七名出席種々研究をなしたり。

○青森地方職業紹介事務局管内
 ○釜石町主催の職業紹介委員協議會は六月九日釜石町職業紹介所會議室に於て開催、釜石町長外職員四名、委員七名出席、少年職業指導に關する件外九件に付協議をなしたり。

○酒田市主催の山形縣下職業紹介事務打合會は六月十二日琢成小學校兒童文庫に於て開催、青森地方事務所酒井外關係者二十九名出席、酒田、鶴岡兩市職業紹介所並山形縣隊司令部職業輔導部提出の協議事項十四件に付打合をなしたり。

○小樽市労働紹介所主催の同所利用に關する懇談會は七月二日小樽市中央職業紹介所に於て開催、市役所側五名、事業主側十八名出席、種々懇談をなしたり。

○長野地方職業紹介事務局管内
 ○管内左記職業紹介所主催に依り職業紹介事業の趣旨普及宣傳の爲活動寫眞會を開催せり。
 一、永明村職業紹介所
 六月十四日永明村中央座に於て開催、參集者一般及兒童、女工等千二百名。

二、平野村職業紹介所
 自六月一日至六月十三日五ヶ町村十三箇所に於て開催、觀覽者は女工を主とし總數九、九五〇名。

三、須坂町職業紹介所
 自六月十一日至六月十七日須坂町内五箇所に於て開催、觀覽者は女工及其家族、一般町民等六、二二〇名。

○岡山地方職業紹介事務局管内
 ○廣島市中央、東松原職業紹介所並廣島市職業紹介事業後援會主催の就職兒童慰安會は五月二十日開催、來賓小林岡山地方事務所局長外三十五名、就職兒童四十三名出席、諸種の催あり盛會を極めたり。

○昭和館職業紹介所主催の就職者勤続表彰式は六月一日同所に於て開催、出席者來賓五名、雇主九名、被表彰者三十六名にして、六十二名の表彰式を舉行し、終つて懇談會を開催せり。

○九龍市職業紹介所主催の關西労働事務打合會は六月八日九龍市役所會議室に於て開催、岡山地方事務所下桂屬外七名出席關西労働に關し種々打合をなしたり。

○大洲町職業紹介所主催に係る愛媛縣下職業紹介事務打合會は大洲町公會堂に於て開催、小林岡山地方事務所局長、下桂屬、外十一名出席、指示事項一件、協議題十九件に付打合をなしたり。

○福山市職業紹介所主催に係る廣島縣下職業紹介事務打合會は六月十五日福山市役所會議室に於て開催、岡山地方事務所小林局長、岸屬外十七名出席種々打合をなしたり。

イ 市町村立職業紹介所に於ける労働賃銀立替狀況 (五月分)

事務局名	取扱職業		人		金	
	取	立	人	員	額	額
東地局	一六	一九〇、八三三	一	九、九二二	三三、五九四・九一	四〇、〇二二・三三
大地局	三	四、八〇八	一	一、五四六	六、七四七・六〇	三、五五〇・八六
名地局	三	一、一五四・六	一	一、〇〇〇・〇〇	一、〇〇〇・〇〇	一、〇〇〇・〇〇
青地局	二	七、九六四	一	八、二二六	八、二二六・〇〇	八、二二六・〇〇
同地局	二	八、二二六	一	七、五八八・六	七、五八八・六	八、七四七・三三
總計	四	三三、三六七	一	三、〇〇〇・七〇	六六、〇〇〇・〇〇	八二、〇〇〇・〇〇
前月總計	四	三三、三六八	一	三、〇〇〇・七〇	六六、〇〇〇・〇〇	八二、〇〇〇・〇〇

備考 福岡、長野、兩地方職業紹介事務局管内に於ては該當事項なし。
 市町村立職業紹介所以外に於ける労働賃銀立替狀況
 大阪地方職業紹介事務局管内

資料
 營利職業紹介事業狀況 (五月分)
 昭和九年五月中に於ける全國營利職業紹介事業の取扱成績を述べれば左の通りである。

公共團體名	取扱職業		人		金	
	取	立	人	員	額	額
大阪市労働共済會	六	六〇、三三九	一	九、七〇七・三	九七、四七〇・三	九七、四七〇・三
前月計	六	六〇、三三九	一	九、七〇七・三	九七、四七〇・三	九七、四七〇・三

備考 東京、名古屋、福岡、青森、長野、岡山各地方職業紹介事務局管内に於ては該當事項なし。

本月に於ける營業者總數は二、六五六人にして之を前月に比すれば二一人の減少を示してゐる、その内實際に取扱をなせる營業者の數は一、八二三人にして、之を前月に比すれば六五人の減少を示して居る。

而して之等營業者の數を各地方事務所管内別に觀れば次の通りである。

事務局別 総業者数

東京地方	三七五
大阪地方	八九〇
名古屋地方	三三六
福岡地方	一六五
青森地方	四一五
長野地方	二〇五
岡山地方	二七三
合計	二、六五六

本月に於ける業者数は其の總数に於て東京地方管内は前月より七名、名古屋地方管内は一名、福岡地方管内二名、青森地方管内三名、長野地方管内一名及び岡山地方管内四名が各々減少せるに反し業者の總数最も多き大阪地方管内は前月に於ける總数を維持し一名の減少を見ざる状態にあり。

取扱業者数は前月に比較して東京地方管内の六名及長野地方管内の二名増加せる以外大阪地方管内十名、名古屋地方管内二名、青森地方管内五名、岡山地方管内四名の減少を示して居る。

二、一般職業紹介取扱成績

求人 数	男 四、五〇九	女 九、三九九	計 一三、九〇八
求職者 登録数	男 三、八〇〇	女 七、九七九	計 一一、七七九
求職者 再求数	男 一、七〇〇	女 三、七〇〇	計 五、四〇〇
紹介件数	男 三、九〇〇	女 七、七〇〇	計 一一、六〇〇
就職者数	男 三、〇〇〇	女 六、〇〇〇	計 九、〇〇〇
求人 数に対する求職者数の割合	三七・〇%		
求職者数に対する就職者数の割合	七六・〇%		

三、前月との比較 (△印は減)

求人 数	本月 九、三九九	前月 九、三三五	較差 △四
求職者 登録数	本月 一〇、三三三	前月 一〇、三三三	同
求職者 再求数	本月 五、四〇〇	前月 五、四〇〇	同
紹介件数	本月 一〇、三三三	前月 一〇、三三三	同
就職者数	本月 九、〇〇〇	前月 九、〇〇〇	同

四、同年前月分の比較 (△印は減)

求人 数	本月 九、三九九	前年同月 九、三三五	較差 △四
求職者 登録数	本月 一〇、三三三	前年同月 一〇、三三三	同
求職者 再求数	本月 五、四〇〇	前年同月 五、四〇〇	同
紹介件数	本月 一〇、三三三	前年同月 一〇、三三三	同
就職者数	本月 九、〇〇〇	前年同月 九、〇〇〇	同

五、業種別取扱成績

(イ) 求人多数のものより示せば

戸内使用人	一、八八三	商 業	三、三〇〇
雑 業	八、四〇〇	通信運輸	七、六〇〇
農 林 業	四、六二一	工業及鑛業	三、二四〇
土木建築	七、四〇〇	水 産 業	三、三〇〇

(ロ) 求職者登録多数のものより示せば

戸内使用人	一、八八三	商 業	三、三〇〇
雑 業	八、四〇〇	通信運輸	七、六〇〇
農 林 業	四、六二一	工業及鑛業	三、二四〇
土木建築	七、四〇〇	水 産 業	三、三〇〇

昭和九年三月一日現在に於ける失業状況を見るに次の如くである。

無料船員職業紹介状況 (三月分)

都 市 別	求 人 数		求 職 者 数		就 職 者 数
	未 前 月	本 月 受	未 前 月	本 月 受	
東 京	一、〇〇〇	一、〇〇〇	一、〇〇〇	一、〇〇〇	一、〇〇〇
大 阪	一、〇〇〇	一、〇〇〇	一、〇〇〇	一、〇〇〇	一、〇〇〇
名 古 屋	一、〇〇〇	一、〇〇〇	一、〇〇〇	一、〇〇〇	一、〇〇〇
神 戸	一、〇〇〇	一、〇〇〇	一、〇〇〇	一、〇〇〇	一、〇〇〇
大 阪	一、〇〇〇	一、〇〇〇	一、〇〇〇	一、〇〇〇	一、〇〇〇
伏 見	一、〇〇〇	一、〇〇〇	一、〇〇〇	一、〇〇〇	一、〇〇〇
四 日 市	一、〇〇〇	一、〇〇〇	一、〇〇〇	一、〇〇〇	一、〇〇〇
横 濱	一、〇〇〇	一、〇〇〇	一、〇〇〇	一、〇〇〇	一、〇〇〇
合 計	一、〇〇〇	一、〇〇〇	一、〇〇〇	一、〇〇〇	一、〇〇〇

工場労働者異動調 (三月分)

内務省社会局

昭和九年三月中に於ける工場労働者の異動状況を見るに次の如くである。

失業者	前月分 六、八〇八	本月分 六、八〇八
失業率	前月分 三・九%	本月分 三・九%

種別別

種別	男	女	計	工場数
解雇	一、四〇七	二、六七五	四、〇八二	三、四二五
解雇	二、二四三	四、九二六	七、一六九	三、四七二
月末現在	五、一〇、八七九	一〇、一三、〇九九	一五、二三、九七八	五、四六六

次に解雇者の歸趨状況を見れば次の如くである。

歸趨別	人 数
同種工業に轉職せる者	八、八〇三
他種工業に轉職せる者	三、四二四
歸農せる者	一、四〇六
其他に轉職せる者	五、一七八
未從業者	二、九六六
不詳	六、三二五
合 計	四一、三〇二

鑛山労働者異動調 (三月分)

内務省社会局

昭和九年三月中に於ける鑛山労働者の異動状況を見るに次の如くである。

失業者	前月分 一、九七九	本月分 一、九七九
失業率	前月分 一・〇%	本月分 一・〇%

種別別

種別	男	女	計	鑛山数
解雇	二、〇〇九	一、〇八七	三、〇九六	三、〇九六
解雇	二、〇〇九	一、〇八七	三、〇九六	三、〇九六
月末現在	一、九七九	一、〇八七	三、〇六六	三、〇六六

次に解雇者の歸趨状況を見れば次の如くである。

歸趨別	人 数
同種鑛山に轉職せる者	四、九五二
他種鑛山に轉職せる者	一、七〇〇
歸農せる者	二、〇六一
其他に轉職せる者	一、三〇一
未從業者	五、一九九
不詳	三、一四七
合 計	一、二、一五〇

備考 本表には死亡及入管召集に依る解雇、休職及退職者は之を包含せず。

昭和九年五月分職業紹介所別職業紹介月報

東京地方職業紹介事務局

Table showing job introduction statistics for various districts in Tokyo (e.g., 東京市, 神田区) for May 1920. Columns include district name, gender, total count, and economic status.

Table showing job introduction statistics for various districts in Tokyo (e.g., 中央区, 千代田区) for May 1920. Columns include district name, gender, total count, and economic status.

昭和九年五月分職業紹介所別職業紹介月報

長野地方職業紹介事務局(續)

種別 職業紹介所名	求職者						求職者						本月		未就職者		計		
	總數		同上		中本月受		總數		同上		中本月受		求職者	未就職者	求職者	計			
	男	女	男	女	男	女	男	女	男	女	男	女							
新 高 津 市	261	261	79	71	150	163	111	274	83	61	144	29	33	62	40	101	54	28	82
北小片	102	326	428	522	31	31	31	10	10	10	10	10	10	10	10	10	10	10	10
...
總計	1,861	4,621	6,482	1,164	1,898	3,062	1,657	1,207	2,864	1,464	1,030	2,494	578	897	1,475	840	148	988	

種別 職業紹介所名	求職者						求職者						本月		未就職者		計			
	總數		同上		中本月受		總數		同上		中本月受		求職者	未就職者	求職者	計				
	男	女	男	女	男	女	男	女	男	女	男	女								
山 岡 山 岡	485	430	915	380	373	753	254	301	555	168	231	399	85	165	280	77	69	146	52	31
...
總計	2,573	1,153	3,726	1,576	799	2,355	1,458	716	2,174	1,147	994	1,741	954	512	1,466	547	201	748	190	56

昭和九年五月分職業紹介所別職業紹介月報

岡山地方職業紹介事務局

種別 職業紹介所名	求職者						求職者						本月		未就職者		計					
	總數		同上		中本月受		總數		同上		中本月受		求職者	未就職者	求職者	計						
	男	女	男	女	男	女	男	女	男	女	男	女										
岡 山 岡 岡	750	465	1,215	471	290	761	819	399	1,218	506	275	781	113	142	235	317	147	464	381	140	521	
...
總計	2,091	2,948	4,939	1,341	1,168	2,509	3,267	1,310	4,577	1,508	912	2,420	563	489	1,052	768	1,791	2,559	1,356	370	1,726	

昭和九年五月分職業紹介所別職業紹介月報

岡山地方職業紹介事務局 (續)

Main table for the right page, detailing job introduction statistics by region (e.g., 岡山地方合計, 岡山地方合計) and by gender (男, 女). It includes columns for '職業紹介所名' and '求職者数'.

備考 就職者数欄中括弧内ノ数字ハ職業ニ依ル就職者数ナリ

昭和九年五月分職業紹介所別日備労働紹介月報 (三旬合計)

Main table for the left page, detailing daily labor introduction statistics by prefecture (e.g., 東京, 京都, 神奈川) and by gender (男, 女). It includes columns for '管轄別', '取扱別', '求人数', and '求職者数'.

昭和九年五月分職業紹介所別日備労働紹介月報 (三旬合計) (續)

管轄別	取扱別 道府縣別 紹介所別	求 人 数			求 職 者 数			紹 介 員 数			月末現在 労働手帳 有效交付 数
		失業者 使用事業	一 般 事 業	計	登 録	其 他	計	失業者 使用事業	一 般 事 業	計	
大阪地方職業紹介事務局管内	奈良市	135	-	135	135	-	135	135	-	135	25
	小計	135	-	135	135	-	135	135	-	135	25
	石津町	1,281	-	1,281	-	1,281	1,281	1,281	-	1,281	149
	和歌山	1,670	-	1,670	1,050	620	1,670	1,670	-	1,670	149
	小計	2,951	-	2,951	1,050	1,901	2,951	2,951	-	2,951	149
	和歌山	-	22	22	-	22	22	-	22	22	833
	和歌山	2,542	-	2,542	2,542	-	2,542	2,542	-	2,542	833
	小計	2,542	22	2,564	2,542	22	2,564	2,542	22	2,564	833
	高知市	202	-	202	143	59	202	202	-	202	649
	小計	202	-	202	143	59	202	202	-	202	649
合 計		128,236	108,097	236,333	224,652	57,938	282,590	127,582	107,549	235,131	23,133
名古屋地方職業紹介事務局管内	名古屋	9,119	4,008	13,127	16,789	12,291	29,080	9,119	4,008	13,127	-
	同	5,999	4,889	10,888	14,029	7,034	21,063	5,999	4,889	10,888	4,213
	同	6,161	3,498	9,659	16,848	-	16,848	6,161	3,498	9,659	-
	同	-	781	781	-	862	862	-	751	751	-
	同	868	-	868	833	-	833	833	-	833	41
	同	9,021	-	9,021	10,481	-	10,481	9,021	-	9,021	1,367
	小計	31,168	13,176	44,344	58,980	20,187	79,167	31,133	13,146	44,279	5,621
	静岡市	-	1,520	1,520	-	1,520	1,520	-	1,520	1,520	-
	小計	-	1,520	1,520	-	1,520	1,520	-	1,520	1,520	-
	三重市	549	254	803	549	254	803	549	254	803	419
小計	2,693	254	2,947	2,693	254	2,947	2,693	254	2,947	605	
岐阜市	4,070	-	4,070	4,070	-	4,070	4,070	-	4,070	463	
小計	10,612	-	10,612	10,646	-	10,146	10,612	-	10,612	736	
福井市	-	97	97	-	97	97	-	97	97	-	
小計	-	97	97	-	97	97	-	97	97	-	
石川市	7,145	-	7,145	6,108	-	6,108	6,108	-	6,108	775	
小計	7,765	-	7,765	6,108	620	6,728	6,728	-	6,728	775	
合 計		52,238	15,047	67,285	78,427	22,678	101,105	51,166	15,017	66,183	7,737

昭和九年五月分職業紹介所別日備労働紹介月報 (三旬合計) (續)

管轄別	取扱別 道府縣別 紹介所別	求 人 数			求 職 者 数			紹 介 員 数			月末現在 労働手帳 有效交付 数
		失業者 使用事業	一 般 事 業	計	登 録	其 他	計	失業者 使用事業	一 般 事 業	計	
東京地方職業紹介事務局管内	川越市	15,267	-	15,267	15,586	-	15,586	15,047	-	15,047	655
	同	-	7,499	7,499	7,499	-	7,499	7,499	-	7,499	411
	同	335	-	335	335	-	335	335	-	335	23
	同	-	31	31	31	-	31	31	-	31	1
	同	10,376	-	10,376	9,955	-	9,955	9,955	-	9,955	352
	小計	25,978	7,530	33,508	33,406	-	33,406	25,337	7,530	32,867	1,442
	茨城市	-	214	214	-	214	214	-	214	214	-
	小計	-	214	214	-	214	214	-	214	214	-
	栃木市	-	-	-	-	-	-	-	-	-	49
	小計	3,100	-	3,100	3,100	-	3,100	3,100	-	3,100	193
千葉市	562	-	562	562	-	562	562	-	562	25	
小計	562	-	562	562	-	562	562	-	562	25	
合 計		246,870	71,776	318,646	429,997	13,681	443,678	246,229	71,776	318,005	34,774
大阪地方職業紹介事務局管内	大阪市京橋	16,779	26,211	42,990	32,954	14,496	47,450	16,779	26,211	42,990	1,888
	同	62	19,730	19,792	18,745	1,701	20,446	62	19,374	19,436	636
	同	15,794	13,900	29,694	32,460	2,770	35,230	15,794	13,900	29,694	1,989
	同	16,513	7,879	24,392	19,400	8,250	27,650	16,468	7,879	24,347	1,733
	同	7,592	2,955	10,547	16,248	930	17,178	7,024	2,763	9,787	940
	同	9,891	1,288	11,179	12,834	-	12,834	9,866	1,288	11,154	793
	同	2,441	-	2,441	5,824	-	5,824	2,441	-	2,441	1,250
	同	425	1,106	1,531	1,869	-	1,869	425	1,106	1,531	337
	同	381	377	758	1,024	-	1,024	381	377	758	213
	同	277	-	277	277	-	277	277	-	277	134
高槻町臨時労働	1,070	-	1,070	1,305	-	1,305	1,068	-	1,068	216	
大津町臨時労働	-	3,782	3,782	4,363	-	4,363	-	3,782	3,782	287	
南郷村臨時労働	928	-	928	1,016	-	1,016	920	-	920	128	
玉川村臨時労働	241	-	241	544	-	544	241	-	241	49	
南王寺村臨時労働	100	-	100	100	-	100	100	-	100	137	
豊能町臨時労働	702	-	702	750	-	750	696	-	696	181	
小計	73,196	77,228	150,424	149,713	28,147	177,860	72,542	76,680	149,222	10,911	
京都市労働	30,260	8,001	38,261	50,243	2,217	52,460	30,260	8,001	38,261	8,150	
同	-	1,819	1,819	1,819	-	1,819	-	1,819	1,819	30	
小計	30,260	9,820	40,080	52,062	2,217	54,279	30,260	9,820	40,080	8,180	
神戸市東部労働	6,417	10,491	16,908	6,417	11,586	18,003	6,417	10,491	16,908	472	
同	10,187	9,628	19,815	10,187	13,098	23,285	10,187	9,628	19,815	1,268	
同	-	778	778	-	778	778	-	778	778	-	
同	338	-	338	395	-	395	338	-	338	163	
同	135	130	265	135	130	265	135	130	265	105	
小計	1,638	-	1,638	1,638	-	1,638	1,638	-	1,638	331	
同	235	-	235	235	-	235	235	-	235	47	
小計	18,950	21,027	39,977	19,007	25,592	44,599	18,950	21,027	39,977	2,386	

昭和九年五月分職業紹介所別日備労働紹介月報 (三旬合計) (續)

管轄別	道府縣別 紹介所別	求 人 數			求 職 者 數			紹 介 員 數			月末現在 労働手帳 有效交付 數
		失業者 使用事業	一 般 事 業	計	登 録	其 他	計	失業者 使用事業	一 般 事 業	計	
宮城	仙台市	10,921	9,327	20,248	21,157	—	21,157	10,921	9,327	20,248	1,618
	石巻市	366	—	366	366	—	366	366	—	366	58
小計	仙台市	—	3,995	3,995	3,241	86	3,327	—	3,327	3,327	107
	石巻市	—	100	100	31	—	31	—	20	20	—
小計	小計	11,287	13,422	24,709	24,795	86	24,881	11,287	12,674	23,961	1,783
福島	福島市	—	6,312	6,312	—	6,312	6,312	—	6,312	6,312	—
	小計	—	6,312	6,312	—	6,312	6,312	—	6,312	6,312	—
青森	青森市	1,243	—	1,243	1,243	—	1,243	1,243	—	1,243	815
	八戸市	5,120	—	5,120	3,986	—	3,986	3,986	—	3,986	806
小計	八戸市	475	156	631	475	156	631	475	156	631	—
	八戸市	912	—	912	912	—	912	912	—	912	477
小計	八戸市	5,538	—	5,538	5,538	—	5,538	5,538	—	5,538	297
	八戸市	—	—	—	—	—	—	—	—	—	—
小計	八戸市	4,100	—	4,100	4,100	—	4,100	4,100	—	4,100	977
	八戸市	6,697	—	6,697	6,697	—	6,697	6,697	—	6,697	2,239
小計	小計	24,085	156	24,241	22,951	156	23,107	22,951	156	23,107	5,611
青森	青森市	1,582	590	2,172	2,172	—	2,172	1,582	590	2,172	2,502
	八戸市	1,058	188	1,246	1,058	291	1,349	1,058	188	1,246	110
小計	八戸市	—	3,402	3,402	—	—	3,402	—	3,402	3,402	152
	八戸市	135	—	135	135	—	135	135	—	135	82
小計	八戸市	1,736	—	1,736	1,736	—	1,736	1,736	—	1,736	56
	八戸市	—	—	—	—	—	—	—	—	—	—
小計	八戸市	2,437	—	2,437	2,437	—	2,437	2,437	—	2,437	67
	八戸市	—	—	—	105	—	105	—	—	—	—
小計	小計	6,948	4,180	11,128	11,045	291	11,336	6,948	4,180	11,128	4,402
山形	山形市	1,934	294	2,228	1,934	294	2,228	1,934	294	2,228	83
	酒田市	268	976	1,244	464	976	1,440	268	976	1,244	25
小計	酒田市	12,180	—	12,180	10,186	—	10,186	10,186	—	10,186	507
	酒田市	6,123	385	6,508	6,536	—	6,536	6,123	385	6,508	374
小計	小計	20,505	1,655	22,160	19,120	1,270	20,390	18,511	1,655	20,166	989
秋田	秋田市	1,876	—	1,876	1,876	—	1,876	1,876	—	1,876	1,131
	大館市	3,109	—	3,109	3,109	—	3,109	3,109	—	3,109	188
小計	大館市	—	97	97	—	97	—	97	—	97	—
	大館市	—	271	271	77	194	271	—	271	271	—
小計	小計	2,480	—	2,480	2,480	—	2,480	2,480	—	2,480	462
秋田	秋田市	—	175	175	175	—	175	—	175	175	—
	大館市	—	34	34	53	—	53	—	53	53	—
小計	大館市	1,515	—	1,515	1,515	—	1,515	1,515	—	1,515	57
	大館市	—	698	698	—	698	—	698	—	698	—
小計	小計	3,228	—	3,228	3,228	—	3,228	3,228	—	3,228	534
秋田	秋田市	2,635	—	2,635	2,635	—	2,635	2,635	—	2,635	515
	大館市	1,895	—	1,895	1,895	—	1,895	1,895	—	1,895	212
小計	大館市	3,516	—	3,516	3,516	—	3,516	3,516	—	3,516	146
	大館市	—	—	—	—	—	—	—	—	—	—
小計	小計	20,254	1,275	21,529	20,559	989	21,548	20,254	1,294	21,548	3,248
合計	合計	112,832	56,010	168,842	151,844	24,068	175,912	109,212	55,064	164,276	22,040

昭和九年五月分職業紹介所別日備労働紹介月報 (三旬合計) (續)

管轄別	道府縣別 紹介所別	求 人 數			求 職 者 數			紹 介 員 數			月末現在 労働手帳 有效交付 數
		失業者 使用事業	一 般 事 業	計	登 録	其 他	計	失業者 使用事業	一 般 事 業	計	
福 岡	福岡市	4,964	1,466	6,430	7,025	508	7,533	4,964	1,466	6,430	326
	小倉市	718	1,541	2,259	3,098	—	3,098	718	1,541	2,259	385
小計	小倉市	9,158	1,873	11,031	12,646	—	12,646	9,158	1,873	11,031	1,459
	小倉市	7,454	299	7,753	8,091	75	8,166	7,454	299	7,753	376
小計	小倉市	2,877	3,152	6,029	3,560	3,152	6,712	2,877	3,152	6,029	308
	小倉市	6,069	—	6,069	6,069	—	6,069	6,069	—	6,069	576
小計	小倉市	6,670	371	7,041	7,555	—	7,555	6,670	371	7,041	935
	小倉市	12,559	797	13,356	12,559	797	13,356	12,559	797	13,356	775
小計	小倉市	3,153	224	3,377	3,670	—	3,670	3,153	224	3,377	215
	小倉市	661	133	794	704	90	794	661	133	794	835
小計	小倉市	16,221	—	16,221	12,752	—	12,752	12,752	—	12,752	624
	小倉市	—	—	—	—	—	—	—	—	—	—
小計	小計	70,504	9,856	80,360	77,729	4,622	82,351	67,035	9,856	76,891	6,814
福 岡	福岡市	9,759	1,092	10,851	12,115	1,092	13,207	9,759	1,092	10,851	1,436
	小倉市	2,852	2,348	5,200	2,855	2,880	5,735	2,852	2,348	5,200	449
小計	小倉市	1,576	—	1,576	1,576	—	1,576	1,576	—	1,576	170
	小倉市	1,558	321	1,879	1,558	321	1,879	1,558	321	1,879	—
小計	小計	15,745	3,761	19,506	18,104	4,293	22,397	15,745	3,761	19,506	2,055
大分	大分市	1,177	—	1,177	1,177	—	1,177	1,177	—	1,177	68
	小倉市	760	—	760	760	—	760	760	—	760	59
小計	小計	1,937	—	1,937	1,937	—	1,937	1,937	—	1,937	127
佐賀	佐賀市	1,713	71	1,784	1,713	71	1,784	1,713	71	1,784	79
	小倉市	1,581	—	1,581	1,581	—	1,581	1,581	—	1,581	696
小計	小計	3,294	71	3,365	3,294	71	3,365	3,294	71	3,365	775
熊本	熊本市	2,344	—	2,344	2,344	—	2,344	2,344	—	2,344	530
	小倉市	—	—	—	—	—	—	—	—	—	—
小計	小計	2,344	—	2,344	2,344	—	2,344	2,344	—	2,344	530
鹿島	鹿島市	3,029	1,723	4,752	10,216	4,816	15,035	3,029	1,723	4,752	498
	小倉市	844	—	844	844	—	844	844	—	844	1,132
小計	小倉市	2,852	—	2,852	2,852	—	2,852	2,852	—	2,852	437
	小倉市	558	46	604	558	46	604	558	46	604	260
小計	小計	7,283	1,769	9,052	14,473	4,862	19,335	7,283	1,769	9,052	2,327
神 戸	神戶市	—	140	140	—	140	140	—	140	140	—
	小倉市	—	140	140	—	140	140	—	140	140	—
小計	小計	—	140	140	—	140	140	—	140	140	—
合計	合計	101,107	15,597	116,704	117,881	13,988	131,869	97,638	15,597	113,235	12,628
青森	青森市	15,853	5,888	21,741	22,668	—	22,668	15,571	5,868	21,439	1,033
	小倉市	688	5,893	6,581	1,534	7,677	9,211	688	5,893	6,581	—
小計	小倉市	—	826	826	—	725	—	—	657	657	—
	小倉市	3,692	9,166	12,858	17,275	—	17,275	3,692	9,156	12,858	3,300
小計	小倉市	4,826	1,248	6,074	7,356	342	7,698	4,826	1,248	6,074	991
	小倉市	—	—	—	—	—	—	—	—	—	—
小計	小倉市	4,363	1,182	5,545	4,210	1,328	5,538	4,153	1,154	5,307	560
	小倉市	331	4,807	5,138	—	4,892	4,892	—	4,807	4,807	—
小計	小計	29,753	29,010	58,763	53,374	14,964	68,338	29,261	28,793	58,054	6,007

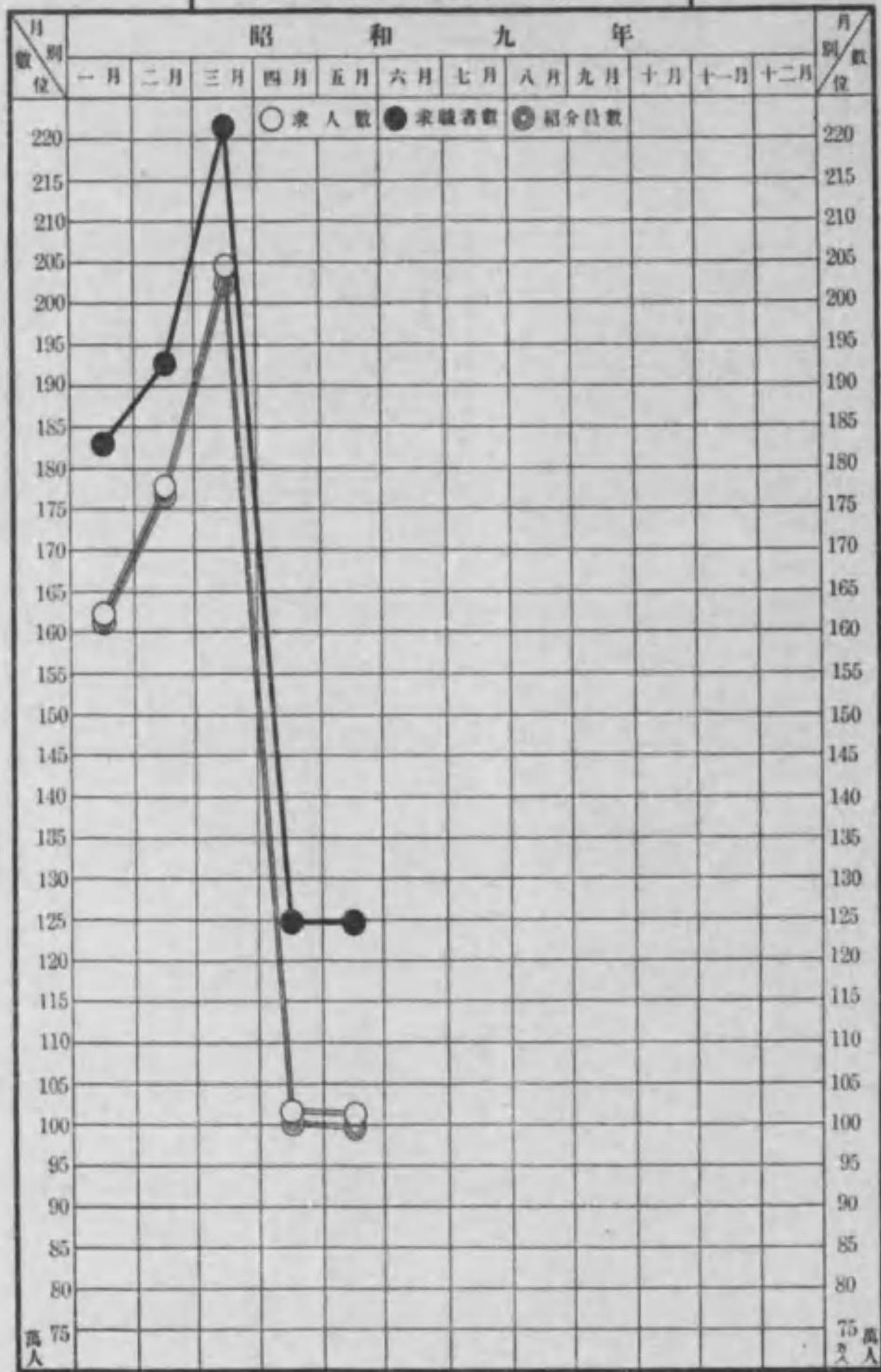
昭和九年五月末現在 労働手帳交付状況 中央職業紹介事務局

地方事務別	道府縣	取扱紹介所数	労働手帳交付申込数	前月末現在交付数	本月交付数			本月に於て労働手帳更新シタルモノ	本月に於て未回収シタルモノ	本月末現在交付数	
					新規	追加	計				
東京地方職業紹介事務局管内	奈川	京川玉葉城木	37	40,021	27,717	80	419	499	—	479	27,737
			12	15,489	5,406	126	3	129	—	276	5,259
			5	1,813	1,638	—	—	—	—	196	1,442
			1	25	25	—	—	—	—	—	25
			1	516	100	—	—	—	—	100	—
3	327	279	—	33	33	—	—	1	311		
計	計	計	59	58,191	35,165	206	455	661	—	1,052	34,774
大阪地方職業紹介事務局管内	大阪	京都兵庫和歌山	18	37,795	11,491	—	272	272	283	650	11,113
			3	12,600	8,230	204	10	214	—	60	8,384
			6	14,064	3,316	—	1	1	—	931	2,386
			1	2,861	25	—	—	—	—	—	25
			1	152	149	—	—	—	—	—	149
1	2,842	833	—	—	—	—	—	—	833		
1	2,088	649	—	—	—	—	—	—	649		
計	計	計	31	72,402	24,693	204	283	487	283	1,641	23,539
名古屋地方職業紹介事務局管内	愛知	知多東津島	3	16,200	5,842	—	50	50	325	271	5,621
			2	1,287	538	—	81	81	—	14	605
			3	7,782	742	—	64	64	16	70	736
			1	661	15	—	—	—	—	15	—
			1	950	736	—	41	41	—	2	775
計	計	計	10	26,880	7,872	—	236	236	341	372	7,737
福岡地方職業紹介事務局管内	福岡	福岡	11	34,564	7,471	—	307	307	308	964	6,814
			3	5,343	2,366	—	6	6	1,702	317	2,055
			2	481	74	—	53	53	—	127	—
			2	1,214	764	—	26	26	—	15	775
			3	2,799	681	—	—	—	—	151	530
5	7,588	4,982	—	33	33	—	2,688	2,327			
2	2,360	2,358	—	—	—	—	2,358	28			
計	計	計	28	54,349	18,696	—	425	425	2,010	6,493	12,628
青森地方職業紹介事務局管内	青森	北宮	6	6,306	6,156	1,224	21	1,245	—	1,394	6,007
			3	3,059	2,434	26	—	26	1	677	1,783
			2	1,050	1,050	—	—	—	—	507	543
			6	10,241	6,000	48	82	130	73	496	5,634
			7	7,939	3,350	2	92	94	100	133	3,311
4	1,248	683	25	281	376	—	—	989			
10	3,805	3,414	100	—	100	—	222	3,292			
計	計	計	38	33,689	23,087	1,425	476	1,901	174	3,429	21,559
長野地方職業紹介事務局管内	長野	野馬	4	4,226	1,342	—	357	357	320	630	1,069
			—	—	—	—	—	—	—	—	—
			1	647	371	—	—	—	—	371	—
			4	4,024	1,824	—	73	73	1,290	—	1,897
			9	8,897	3,537	—	430	430	1,610	1,001	2,966
計	計	計	9	8,897	3,537	—	430	430	1,610	1,001	2,966
岡山地方職業紹介事務局管内	岡山	岡島	2	5,178	2,519	—	52	52	10	—	2,571
			1	294	193	—	1	1	6	—	194
			5	5,299	4,462	—	40	40	10	9	4,493
			1	221	159	—	1	1	—	160	—
			3	4,121	3,282	—	1	1	5	344	1,939
計	計	計	13	15,113	9,615	—	95	95	31	513	9,197
合	計	計	188	269,490	122,666	1,835	2,400	4,235	4,449	14,501	112,400

昭和九年五月分職業紹介所別日備労働紹介月報 (三旬合計) (續)

管轄別	道府縣別紹介所別	求人 数			求職者 数			紹介 員 数			月末現在労働手帳有効交付数		
		失業者使用事業	一般事業	計	登録	其他	計	失業者使用事業	一般事業	計			
長野地方職業紹介事務局管内	長野	野市	7,516	—	7,516	7,516	—	7,516	7,516	—	7,516	209	
			1,689	—	1,689	1,689	—	1,689	1,689	—	1,689	693	
			8,193	—	8,193	8,193	—	8,193	8,193	—	8,193	—	
			6,195	—	6,195	12,930	—	12,930	6,195	—	6,195	167	
			23,593	—	23,593	30,328	—	30,328	23,593	—	23,593	1,069	
	群馬	高崎	生市	25	—	25	25	—	25	25	—	25	—
				—	432	432	432	—	432	—	432	432	—
				25	432	457	457	—	457	25	432	457	—
				487	2,139	2,626	487	2,139	2,626	487	2,139	2,626	—
				2,074	—	2,074	2,074	—	2,074	2,074	—	2,074	—
計	2,561	2,139	4,700	2,561	2,139	4,700	2,561	2,139	4,700	—			
富山	富山	山町	—	4,456	4,456	—	4,456	4,456	—	4,456	4,456	—	
			600	—	600	600	—	600	600	—	600	20	
			—	2,718	2,718	2,718	—	2,718	—	2,718	2,718	128	
			—	425	425	425	—	425	—	425	425	—	
			—	752	752	—	752	752	—	752	752	—	
4,949	22	4,971	4,973	22	4,995	4,949	22	4,971	1,292				
59	148	207	207	—	207	59	148	207	457				
計	5,608	8,521	14,129	8,923	5,230	14,153	5,608	8,521	14,129	1,897			
合	計	31,787	11,092	42,879	42,269	7,369	49,638	31,787	11,092	42,879	2,966		
岡山地方職業紹介事務局管内	岡山	山数	3,875	714	4,589	4,505	873	5,378	3,875	714	4,589	2,518	
			—	450	450	450	—	450	—	450	450	53	
			3,875	1,164	5,039	4,955	873	5,828	3,875	1,164	5,039	2,571	
			12,479	19	12,498	12,479	19	12,498	12,479	19	12,498	1,289	
			5,826	—	5,826	6,119	—	6,119	5,826	—	5,826	1,229	
	859	—	859	859	—	859	859	—	859	292			
	—	2,072	2,072	—	2,072	2,072	—	2,072	2,072	1,228			
	—	402	402	—	402	402	—	402	402	—			
	4,593	—	4,593	4,593	—	4,593	4,593	—	4,593	455			
	23,757	2,493	26,250	24,050	2,493	26,543	23,757	2,493	26,250	4,493			
島根	松江	小計	1,432	—	1,432	1,432	—	1,432	1,432	—	1,432	—	
			1,432	—	1,432	1,432	—	1,432	1,432	—	1,432	—	
			2,598	—	2,598	2,598	—	2,598	2,598	—	2,598	—	
			2,598	—	2,598	2,598	—	2,598	2,598	—	2,598	—	
			5,891	7,651	13,542	5,891	7,651	13,542	5,891	7,651	13,542	1,029	
—	7,306	7,306	—	7,310	7,310	—	7,306	7,306	946				
1,430	994	2,424	2,424	—	2,424	1,430	994	2,424	130				
—	1,351	1,351	—	1,351	1,351	—	1,351	1,351	—				
7,321	17,501	24,822	8,315	16,312	24,627	7,321	17,302	24,623	2,105				
合	計	38,983	21,158	60,141	41,350	19,678	61,028	38,983	20,959	59,942	9,169		
七地方合計	712,053	298,777	1,010,830	1,086,420	159,400	1,245,820	702,597	297,054	999,651	112,447			
前月合計	766,338	247,202	1,013,540	1,098,058	150,433	1,248,491	755,918	244,895	1,000,813	118,262			
前月トノ比較(太字減)	54,285	51,575	2,710	11,638	8,967	2,671	53,321	52,159	1,162	5,815			

日備労働紹介取扱数月別比較表



昭和九年五月分營利職業紹介事業狀況調 (道府縣別及職業別)

道府縣別	道別	府別	求 人 數			求 職 者 數						紹 介 件 數			就 職 者 數			營 業 者			
			男	女	計	登 録 數		再 來 數		男	女	計	男	女	計	男	女	計	總數	取者枚數	
						男	女	計	男												女
東京	東京	東京	18,590	17,116	35,706	8,121	11,667	19,788	4,185	1,410	5,595	10,594	12,127	22,721	7,154	7,417	14,571	238	233		
		神奈川	219	973	1,192	172	658	830	52	161	213	142	714	856	108	575	683	42	36		
		埼玉	338	204	542	348	308	656	64	16	80	343	208	551	301	179	480	63	54		
		千葉	83	72	155	54	78	132	1	1	2	54	82	136	52	78	130	21	20		
計			19,245	18,386	37,631	8,704	12,625	21,329	4,302	1,588	5,890	11,142	13,145	24,287	7,624	8,263	15,887	375	351		
大阪	大阪	大阪	12,130	18,559	30,689	9,990	15,211	25,201	3,021	4,974	7,995	11,072	17,676	28,748	6,129	10,120	16,249	318	307		
		京都	1,520	4,354	5,874	1,242	3,569	4,811	243	767	1,010	1,288	4,428	5,716	855	2,212	3,067	151	134		
		兵庫	2,451	6,977	9,428	1,904	5,686	7,590	742	1,431	2,173	1,702	5,979	7,681	1,203	4,304	5,507	191	154		
		奈良	121	126	247	86	107	193	5	19	24	81	103	184	81	100	181	115	46		
計			16,482	30,538	47,020	13,398	24,931	38,329	4,051	7,401	11,452	14,356	28,665	43,021	8,451	17,080	25,531	890	709		
名古屋	名古屋	名古屋	882	1,603	2,485	692	1,312	2,004	51	460	511	689	1,521	2,210	621	1,118	1,739	89	64		
		岐阜	49	109	158	51	78	129	5	16	21	42	88	130	42	88	130	77	41		
		愛知	29	293	322	25	246	271	6	40	46	23	274	297	19	248	267	81	48		
		三重	21	94	115	7	64	71	2	18	21	9	87	96	9	73	82	50	17		
計			1,019	2,324	3,343	802	1,893	2,695	67	558	625	786	2,165	2,951	710	1,701	2,411	336	206		
福岡	福岡	福岡	297	96	393	274	100	374	40	4	44	252	89	341	249	89	338	81	49		
		長門	58	8	66	58	8	66	—	—	—	58	8	66	58	8	66	4	3		
		大分	7	5	12	7	5	12	—	—	—	7	5	12	7	5	12	21	9		
		熊本	87	39	126	29	28	57	3	9	12	29	28	57	29	29	58	47	14		
計			468	177	645	384	180	564	43	13	56	362	168	530	358	167	525	165	86		
青森	青森	青森	359	9	368	540	9	549	12	—	12	549	9	558	549	9	558	74	43		
		岩手	19	35	54	19	14	33	2	1	3	19	35	54	15	31	46	7	6		
		宮城	74	117	191	66	107	173	15	33	48	65	108	173	65	108	173	39	26		
		秋田	3	3	6	1	2	3	—	—	—	1	—	1	—	1	—	1	1		
計			674	318	1,022	820	318	1,138	52	76	128	839	350	1,189	831	346	1,177	412	194		
長野	長野	長野	490	458	948	373	307	680	74	36	110	413	332	745	369	323	692	70	51		
		山梨	1,350	975	2,325	1,151	821	1,972	95	52	147	1,095	814	1,909	1,200	875	2,075	88	73		
		新潟	442	185	627	442	185	627	—	2	442	185	627	442	185	627	442	185	627	19	14
		富山	4	32	36	8	31	39	—	5	5	8	32	40	8	32	40	28	10		
計			2,286	1,650	3,936	1,974	1,344	3,318	169	95	264	1,958	1,363	3,321	2,019	1,415	3,434	205	148		
岡山	岡山	岡山	91	29	120	30	24	54	2	1	3	53	23	76	53	23	76	59	24		
		広島	53	42	95	53	42	95	3	9	12	53	42	95	53	42	95	9	7		
		香川	42	244	286	34	228	262	2	21	23	30	217	247	26	187	213	26	22		
		愛媛	49	70	119	53	70	123	6	9	15	46	58	104	44	55	99	116	35		
計			335	467	802	224	448	672	20	42	62	248	423	671	240	385	625	273	129		
合 計			40,509	53,890	94,399	26,306	41,739	68,045	8,704	9,773	18,477	29,691	46,279	75,970	20,233	29,357	49,590	2,656	1,889		
比 較	前 月			41,516	56,859	98,375	24,325	43,077	67,402	8,634	10,501	19,132	27,084	46,811	73,895	17,567	29,424	46,991	2,577	1,889	
	前年同月			1,007	2,969	3,976	1,981	1,338	3,319	643	70	728	658	2,607	532	2,075	2,666	67	2,599	21	65
	増減(本月)			519	4,719	5,238	3,369	6,541	9,910	493	1,032	1,525	2,819	4,159	6,978	874	1,577	2,451	162	54	
職 業 別	工業及礦業			1,874	280	2,154	1,083	187	1,270	293	35	328	1,084	206	1,290	620	189	809	—	—	
	土木建築業			748	—	748	471	—	471	27	—	27	420	—	420	380	—	380	—	—	
	商業			14,484	5,736	20,220	8,627	3,482	12,109	2,779	686	3,465	9,312	3,604	12,916	4,557	2,303	6,860	—	—	
	農林業			2,991	1,970	4,961	2,598	1,645	4,243	237	146	383	2,613	1,688	4,301	2,635	1,722	4,357	—	—	
	水産業			289	35	324	304	22	326	3	7	10	304	23	327	304	22	326	—	—	
	通信運輸業			7,614	15	7,629	4,588	28	4,616	1,670	1	1,671	5,984	9	5,993	5,600	9	5,609	—	—	
	内務用人員			6,900	43,983	49,883	4,916	34,401	39,317	1,671	7,989	9,660	5,319	38,107	43,426	3,513	23,267	26,780	—	—	
	雑業			5,609	2,871	8,480	3,719	1,974	5,693	2,024	909	2,933	4,655	2,642	7,297	2,624	1,845	4,469	—	—	
	計			40,509	53,890	94,399	26,306	41,739	68,045	8,704	9,773	18,477	29,691	46,279	75,970	20,233	29,357	49,590	—	—	
	日備労働者			3,163	887	4,050	3,112	908	4,020	—	—	—	2,655	842	3,497	—	—	—	—	—	

備考 日備労働者ノ府縣別ハ省略ス



昭和九年七月二十五日印刷
 昭和九年七月二十八日發行

中央職業紹介事務局
東京市京橋區橫町一丁目一番地
印刷人 西脇嘉清
電話銀座(57)二五、六二、八四、四番直通
東京市京橋區橫町一丁目一番地
印刷所 株式會社 成社

終