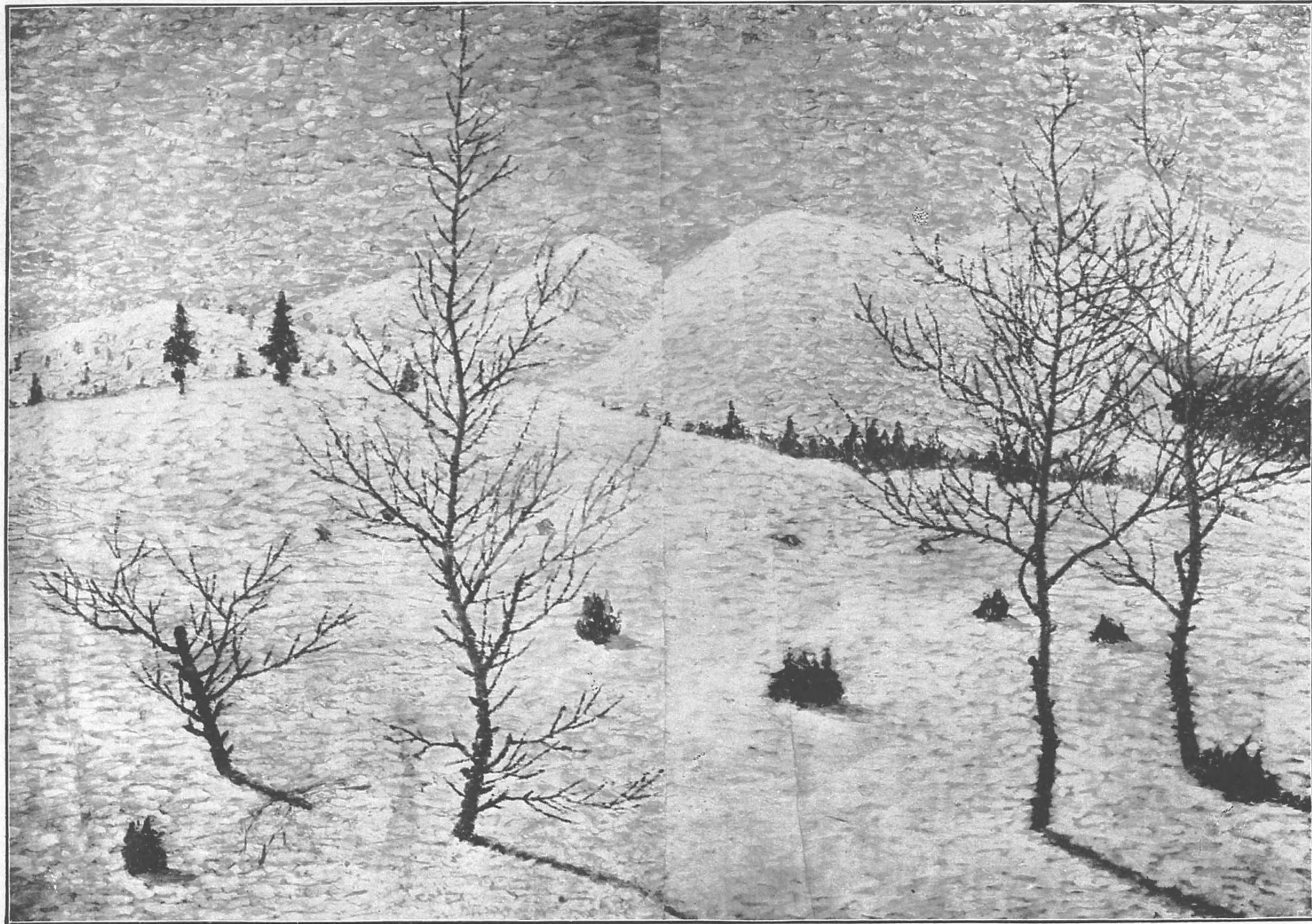


九九 磐代山下の雪。

島田卓二筆。

是れ一青年畫家の作品、必ずしも傳ふべきものにあらず、而かも畫者は磐代山下の雪と光線と大氣と後景との關係を寫さんとし、畫趣勃々、雪中に立つこと連日、爲めに凍傷に罹りて動く能はざる十日間、福島縣郡山町の病院に入り、少しく癒ゆるや、復た顔料板を肩にして出で寫し、遂に成りたるもの即ち是れなり。既にして東京に歸り、療養四十日初めて全快す。其の篤志以て傳ふるに足る、况んや此畫たる、點景を疎にし、人物も設けず、無爲の閑境を寫しながら、自然の濃しつぱくかなる趣致を流露したる處、確かに天才の閃ひらめくものあるに於てをや。



99. "HARD BY BANDAISAN."

By Shimada Takuji, Japan.

100 彈丸に中てられ血塗

れたる雪景の畫。

露西亞人筆。

明治三十八年一月十四日(土曜)、午後三時、旅順口外、水師營を過ぐ、予が名を呼ぶ者あり、馬を駐めて回視すれば歩兵第一旅團長馬場少將(命英)なり、曰く椅子山の露國砲臺を收容するや、一冊の畫本あり、敢て君に贈ると、受けて見れば榴彈の破片に中られ、下部の隅は黒茶色に血に塗る、即ち書中より雪景の畫を擇み、且つ書中に發見せし露軍傳票とを合せて此所に掲ぐ、傳票は一九〇四年十一月十八日認、鋼索及びブツク(砲臺土囊用)の請求書なり。因て想ふ、露曆十一月十八日は即ち我が十二月一日、時恰かも二〇三高地激戦の最中にして、彼我一勝一敗、最後の勝利何れに歸すべきや全く未決なりし秋。今此畫を撫で見、其の下部の兩隅に血痕狼籍たるを認め、且つ表紙に彈痕あるを揣摩する者、亦た以て當年の激戦を回想すべきなり。

РУССКАЯ ГАЛЕРЕЯ.
КАРТИНА А. КОВАЛЬКАГО.



旅頌口招魂祭
祝捷會當日
志賀君贈
馬場命英

Памятной книги № 1494
Складъ Землечер. каравана.
Землечерпаніе порта Артуръ.
НАКЛАДНАЯ № 1494
18 ноября 190 г.
предметы, отпущенные на работу по требованию
Землечер. № Катеръ Менд
п. Шангидь № Катеръ Менд
Наименованіе предметовъ. Количество. Счетъ. Вязомъ.
ля отпавы
ины М. В. Замъ
накладной
Ковалька

РУССКАЯ ГАЛЕРЕЯ.
КАРТИНА А. КОВАЛЬСКАГО.

Памятной книги № 1494
 Складъ Землечер. каравана.
 Землечерпаніе порта Артуръ.
 НАКЛАДНАЯ № 1494
18 ноября 1902 г.
 На предметъ, отпущенные на работу по требованію
 за № 44 Землечер. № _____ Катера № _____
 п. Шаланды № _____

Наименованіе предметъ.	Количество.	
	Сече- токъ.	Въсомъ.
<u>Генделя стальной</u>	<u>1</u>	
<u>Парусины М.В. 2ая</u>		

Означенны въ сей накладной
предметы отсутствуют

[Signature]

旅順口招
祝捷會當日
志賀君之贈
馬場命英



明治四十四年七月二日印刷
明治四十四年七月十日發行

※(世界寫眞圖說雪奧附)※

※(定價金貳圓)※

著者 志賀重昂

東京市赤坂區靈南坂町三十四番地

發行者 川田佐門次

東京市京橋區新肴町十八番地

印刷者 神谷岩次郎

東京市日本橋區兜町二番地

印刷所 東京印刷株式會社

東京市日本橋區兜町二番地

※(有所權著作)※



發兌元 地理調查會

東京市赤坂區靈南坂町三十四番地

電話 芝二二四

發行所 明治製版所

東京市京橋區新肴町十八番地

電話 京橋(二七四九
二七八一)

終