

北閉伊郡

轄所局名	町	村	名
東閉伊郡 田老	有藝村大字 下有藝		
小本	○小本村大字 小本ノ内字 小本ノ内字		
中里	同 野	同 須賀	小本村大字 本(市内ノ字小本ノ内字)
岩泉	○岩泉村大字 岩泉ノ内字	○同 横	同 向
岩泉町	○同 泉	同 乙	同 茂
同 額二	同 野	同 有藝村大字 有藝	同 鼠
同 安家村			同 入

中閉伊郡

轄所局名	町	村	名
沼袋			
普代			
門村			

門	馬	川	川	川	江	野	宇	轄所局名	町	村	名
○門馬驛	○門馬驛	○川内驛	○川内驛	○川内驛	○中川井	○野田	○宇部驛	○野田	○野田	○野田	○野田
○大瀧	○大瀧	○川内	○川内	○川内	○小國	○上戸	○宇部	○野田	○野田	○野田	○野田
○馬	○馬	○川内	○川内	○川内	○小國	○下戸	○宇部	○野田	○野田	○野田	○野田
○平津戸	○平津戸	○川内	○川内	○川内	○小國	○神	○宇部	○野田	○野田	○野田	○野田
○田	○田	○川内	○川内	○川内	○小國	○細	○宇部	○野田	○野田	○野田	○野田
○代	○代	○川内	○川内	○川内	○小國	○野	○宇部	○野田	○野田	○野田	○野田

南九戸郡

久	慈	木	木	木	木	木	木	木	木	木	木
○久慈町	○久慈町	○木賈内	○木賈内	○木賈内	○木賈内	○木賈内	○木賈内	○木賈内	○木賈内	○木賈内	○木賈内
○谷地	○谷地	○木賈内	○木賈内	○木賈内	○木賈内	○木賈内	○木賈内	○木賈内	○木賈内	○木賈内	○木賈内
○新町	○新町	○木賈内	○木賈内	○木賈内	○木賈内	○木賈内	○木賈内	○木賈内	○木賈内	○木賈内	○木賈内
○柏村	○柏村	○木賈内	○木賈内	○木賈内	○木賈内	○木賈内	○木賈内	○木賈内	○木賈内	○木賈内	○木賈内
○夏井	○夏井	○木賈内	○木賈内	○木賈内	○木賈内	○木賈内	○木賈内	○木賈内	○木賈内	○木賈内	○木賈内
○山形村	○山形村	○木賈内	○木賈内	○木賈内	○木賈内	○木賈内	○木賈内	○木賈内	○木賈内	○木賈内	○木賈内
○日野澤	○日野澤	○木賈内	○木賈内	○木賈内	○木賈内	○木賈内	○木賈内	○木賈内	○木賈内	○木賈内	○木賈内
○呂	○呂	○木賈内	○木賈内	○木賈内	○木賈内	○木賈内	○木賈内	○木賈内	○木賈内	○木賈内	○木賈内
○霜	○霜	○木賈内	○木賈内	○木賈内	○木賈内	○木賈内	○木賈内	○木賈内	○木賈内	○木賈内	○木賈内
○畑	○畑	○木賈内	○木賈内	○木賈内	○木賈内	○木賈内	○木賈内	○木賈内	○木賈内	○木賈内	○木賈内
○川	○川	○木賈内	○木賈内	○木賈内	○木賈内	○木賈内	○木賈内	○木賈内	○木賈内	○木賈内	○木賈内
○井	○井	○木賈内	○木賈内	○木賈内	○木賈内	○木賈内	○木賈内	○木賈内	○木賈内	○木賈内	○木賈内
○荷	○荷	○木賈内	○木賈内	○木賈内	○木賈内	○木賈内	○木賈内	○木賈内	○木賈内	○木賈内	○木賈内
○輕	○輕	○木賈内	○木賈内	○木賈内	○木賈内	○木賈内	○木賈内	○木賈内	○木賈内	○木賈内	○木賈内
○部	○部	○木賈内	○木賈内	○木賈内	○木賈内	○木賈内	○木賈内	○木賈内	○木賈内	○木賈内	○木賈内

北九戸郡

大原	大原村ノ内字	内	大原驛	大原村	市内ノ字川内外			
摺澤	摺澤村ノ内字	倉	摺澤驛	摺澤村	市内ノ字石倉外	猿澤村	滋	民
曾慶	同	沖田	同	鳥海	同	中川		
長坂	長坂村ノ内字	同	同	同	同	同		
相川	相川村大字	同	同	同	同	同		
前澤	前澤村大字	同	同	同	同	同		

西磐井郡

所局名	町	村	名					
衣木	彌榮村	(市内ノ字八)						
關	關	關	關	關	關	關	關	關
山目	山目町	同	同	同	同	同	同	同
中里	中里	中里	中里	中里	中里	中里	中里	中里
川邊	川邊	川邊	川邊	川邊	川邊	川邊	川邊	川邊
下黒	下黒	下黒	下黒	下黒	下黒	下黒	下黒	下黒
山目	山目	山目	山目	山目	山目	山目	山目	山目
赤荻	赤荻	赤荻	赤荻	赤荻	赤荻	赤荻	赤荻	赤荻
關	關	關	關	關	關	關	關	關

東盤井郡

浦津	浦津村ノ内字	○浦津	○熊ノ谷	○同	○深	竹	○同	○九	森	浦津村	(市内ノ字浦津野)
油田	油田村大字	○同	○蝦島	永井村	老松村	日形村	金澤村				
花泉	花泉村大字	○同	○奈良坂								
膽澤郡	膽澤郡										
前澤	前澤町大字	○新	○七日町	○同	○三日町	○同	○五十人町	○同	○二十人町	○同	○平
元小路	元小路	○同	○閑居小路	○同	○上小路	○同	○中小路	○同	○下小路	○同	○山下小路
前澤	前澤町大字	○同	(市内ノ字新町外)	○同	○白鳥	○同	○前澤町字	○同	○白山村字	○同	○舊六日入
中野	中野村大字	○同	○古城村大字	○同	○古城村字	○同	○衣川村大字	○同	○衣川	○同	○山下姉鉢
水澤	水澤町大字	○鹽	(市外ノ字福原外)	○同	○伍不斷町	○同	○水澤町字	○同	○三本木	○同	○一葉起
											○肥後起

金ヶ崎	金ヶ崎村大字	○南	○同	○本	○同	○谷	○同	○諏訪小路	○同	○六軒町	
裏町	裏町	○同	○片平町	○同	○達小路	○同	○表小路	○同	○土合	○同	○前船渡河岸
本宮	本宮	○同	○地藏野	○同	○西根	(市内ノ字南町外)	○同	○三ヶ尻	○同	○永	○永
永澤	永澤	○同									○永
稗貫郡	稗貫郡										
北下	北下	○同	○幅	(市内ノ字伍不)	○同	○舊須江	○同	○舊堤尻	○同	○舊瀬臺野	○同
若柳	若柳村大字	○同	○柳	○同	○小山	○同	○福原	○同	○南	○同	○都
滿倉	滿倉	○同	○下河原	○同	○字	○同	○南	○同	○幅	○同	○鳥
佐倉	佐倉河村大字	○同	○袋	○同	○七軒	○同	○佐	○同	○南	○同	○牛
											○舊奈須川
											○舊跡呂井

轄所 局名	町	村	名
人首	米里村ノ内字 ○門脇	同 ○萩ノ森	同 ○野里 同 ○荒田表 同 ○扶喰領 同 ○人首驛
岩谷堂	岩谷堂町ノ内字 ○新	同 ○一日市町	同 ○中 同 ○横 同 ○川原町 同 ○六日町
廣田村大字	廣田村大字 ○廣瀬	同 ○舊二ノ關	同 ○舊三ノ關 同 ○石原 同 ○岩谷堂町 (市内ノ字新町外) 九ヶ所ヲ除ク
舊石關	同	同	同
羽田村	同	同	同
稻瀨村字	同	同	同
陸奥國	二戸郡		

轄所 局名	町	村	名
一戸	一戸町大字一戸ノ内字 ○北	同 ○一戸驛	同 ○小井田 同 ○樋ノ口 同 ○野田
高善寺	一月町大字 (市内ノ字野田ヲ除ク)	同 (市内ノ字北館外) 三ヶ所ヲ除ク	同 鳥越 同 檜山 同 若館
根反	同 酒打村字 ○大越田	同	同
月館	同 田部村大字 ○出ル町	同	同
面岸	同	同	同
福岡	福岡町ノ内字 ○岩谷	同 ○川又小路	同 ○五日町 同 ○上横町 同 ○下横町 同 ○裏小路
寺小路	同 ○寺小路	同 ○落窪	同 ○上横町 同 ○中町 同 ○下
下中町	同 ○城ノ外	同 ○福岡町 (市内ノ字岩谷外) 十三ヶ所ヲ除ク	同 ○御返地村字 ○前深田
上野	同	同	同
福田	同	同	同
二枚平	同	同	同
中見澤	同	同	同
櫻清水	同	同	同
鍋倉	同	同	同
大坊下	同	同	同
槻ノ木澤	同	同	同

高田	○高田町大字 ○氷上(舊高田)	○竹駒村大字 ○氷上(舊竹駒)	横田村	小友村	廣田村
末崎村	米崎村	氣仙村	矢作村		
盛町大字 ○盛村(舊盛)	○同盛村(舊田茂山)	猪川村大字 盛村(舊猪川)	日頃市村	赤崎村	
大船渡村	綾里村	立根村			
吉濱	○吉濱村(市外ノ字根自外) 一ヶ所ヲ除ク	越喜來村	吉濱村ノ内字 根白千才		
小白濱	○唐丹村ノ内字 ○小白濱 ○同片岸	唐丹村	(市内ノ字小白濱) 外一ヶ所ヲ除ク		

世田米	○世田米村ノ内字 ○世田米驛	○同本町	○同川迎	世田米村(市内ノ字世田米驛) 外二ヶ所ヲ除ク	下有住村
上有住村					

青森縣

陸奥國

弘前市

結所局名	町	村	名
弘前	○上白金町 ○本町 ○鹽分町 ○森町 ○相良町 ○在府町	○愛仙町 ○茂森町 ○西茂森町 ○茂森新町 ○古堀町 ○古堀新割町	○新寺町 ○北新寺町 ○新寺町新割町 ○下白銀町 ○元大工町 ○元長町
	○一番町 ○親方町 ○鐵砲町 ○元寺町 ○元寺町小路 ○上鞘師町	○新寺町 ○北新寺町 ○新寺町新割町 ○下白銀町 ○元大工町 ○元長町	○下鞘師町 ○東長町 ○百石町 ○百石町小路 ○鍛冶町 ○桶屋町

中津經郡
南津經郡

○銅屋町	○南川端町	○新鍛冶町	○土手町	○松森町	○楮町
○新楮町	○富田町	○富田新町	○品川町	○北川端町	○新品川町
○住吉町	○山道町	○代官町	○上瓦ヶ町	○中瓦ヶ町	○南瓦ヶ町
○北瓦ヶ町	○緑町	○徒町	○徒町川端町	○徳田町	○田代町
○山下町	○西川岸町	○南柳町	○北柳町	○坂本町	○植田町
○茶畑町	○茶畑新割町	○田茂木町	○禰宜町	○笹森町	○長坂町
○藏主町	○北横町	○南横町	○田町	○大浦町	○馬喰町
○小人町	○若黨町	○春日町	○龜甲町	○紺屋町	○濱ノ町
○新町	○駒越町	○西大工町	○平岡町	○袋町	○五十石町
○鷹匠町	○和徳町	○萱町	○馬屋町		

東津輕郡

所局名

町

村

名

○浦町	○新	○大	○鹽	○荻	○米
○濱町	○新	○柳	○寺	○博	○松
○堤町	○安	○方	○新	○鍛	○大
○新	○新	○浪	○長	○茶	○古
○青森	○油	○川	○野	○原	○別
○矢田	○桑	○原	○八	○崎	○野
○後	○平	○新	○田	○古	○山
○松	○造	○道	○屋	○敷	○八
○駒	○込	○道	○新	○田	○西
○三	○内	○岩	○大	○野	○細
○石	○江	○岡	○宮	○田	○矢
○馬	○屋	○尻	○筒	○井	○幸
○飛	○鳥				

						木造														
						○木造														
福原	川除	鷺坂	廻堰	永田	濁川	○木造														
同	同	同	同	同	同	同														
						(市外ノ字升)														
藤	田	川	筒	積	田	同														
同	同	同	同	同	同	同														
大湯	中	上古川	野木	大畑	下遠山里	下相野														
同	同	同	同	同	同	同														
館	千代田	小曲	妙堂崎	出野里	升館	上相野														
同	同	同	同	同	同	同														
龜ヶ岡	菊川	邁川	桑野木田	土瀧	林村	廣須														
同	同	同	同	同	同	同														
岡	柴田	蘆沼	稻盛	水尾	兼館	須玉														
同	同	同	同	同	同	同														
筒木坂	田	沼	盛	原	館	水														

西津輕郡																						
西津輕郡																						
荒川	荒川	高田	横内	四ツ石	田茂水野	大矢澤	田代	新町野	合子澤	雲谷	野尻	澤	小畑	澤	木							
○荒川村大字	○荒川村大字	○高田村大字	○横内村大字	同	同	同	○道道村大字	同	同	同	同	同	同	同	同							
○川上	○川上	○田谷	○内館	○新野	○大矢澤	○田代	○新野	○合子澤	○雲谷	○野尻	○澤	○小畑	○澤	○木								

青森縣 陸奥國 西津輕郡
 西津輕郡 陸奥國 西津輕郡
 四百十七
 四百十六

大間越	深浦	十三	沼崎	平瀧	館岡村大字
○岩崎村大字	○深浦村大字	○十三村	同	同	同
越	浦	村	館	川	同
同	同		同	同	同
松	横		吉	豐	同
同	同		同	同	同
神	磯		出	千	同
同	同		同	同	同
黒	月		越	年	同
同	同		同	同	同
崎	屋		水	森	同
	同		同	同	同
	艦		吹	田	同
	同		同	同	同
	作		原	山	同
	同		同	同	同
	廣		丸	田	同
	同		同	同	同
	戸		山下	床	同
			同	同	同
			福	原	同
			原		同

北金ヶ澤	車力	巖崎	巖崎	巖崎	岩崎
○大戸嶺村大字	○車力村大字	○岩崎村大字	○岩崎村大字	○岩崎村大字	○岩崎村大字
澤	力	崎	崎	崎	崎
同	同	同	同	同	同
關	下	正	正	正	正
同	同	同	同	同	同
村	牛	道	道	道	道
同	同	同	同	同	同
同	同	尻	尻	尻	尻
同	同	同	同	同	同
同	同	久	久	久	久
同	同	同	同	同	同
同	同	田	田	田	田
同	同	同	同	同	同
同	同	澤	澤	澤	澤
同	同	同	同	同	同
同	同	邊	邊	邊	邊
同	同	同	同	同	同
同	同	森	森	森	森
同	同	同	同	同	同
同	同	山	山	山	山
同	同	同	同	同	同
同	同	山	山	山	山
同	同	同	同	同	同
同	同	下	下	下	下
同	同	同	同	同	同
同	同	福	福	福	福
同	同	原	原	原	原

中津輕郡

藤崎	同	藤崎村大字	○藤崎(市外ノ字白)	同	葛野藤越白子	同藤崎ノ内字	十二里村大字	沼
西中野目	同	同	同	同	柏木堰	同	同	中野目
小畑	同	同	同	同	吉向	同	同	五林
常盤	同	同	同	同	飯田	同	同	横澤
太田	同	同	同	同	泉	同	同	横澤
土矢倉	同	同	同	同	和泉	同	同	森川
大釋迦	同	同	同	同	大根子	同	同	森川
○大杉村大字	同	同	同	同	豊	同	同	部
○大釋迦	同	同	同	同	沼	同	同	部
同	同	同	同	同	沼	同	同	部
同	同	同	同	同	沼	同	同	部
同	同	同	同	同	沼	同	同	部

東津輕郡

柏木町	同	○柏木町大字	同	同	高畑	同	同	岩
同	同	同	同	同	高畑	同	同	岩
大坊	同	同	同	同	小畑	同	同	唐竹
小國	同	同	同	同	切	同	同	唐竹
乳井	同	同	同	同	切	同	同	唐竹
苗生松	同	同	同	同	山	同	同	唐竹
尾上	同	同	同	同	松	同	同	唐竹
○尾上	同	同	同	同	松	同	同	唐竹
○尾上	同	同	同	同	松	同	同	唐竹
同	同	同	同	同	松	同	同	唐竹
同	同	同	同	同	松	同	同	唐竹
同	同	同	同	同	松	同	同	唐竹
同	同	同	同	同	松	同	同	唐竹
同	同	同	同	同	松	同	同	唐竹
同	同	同	同	同	松	同	同	唐竹
同	同	同	同	同	松	同	同	唐竹

青森縣 陸奥國 北津輕郡

中里	小泊												
○中里 中里大字	○小泊 小泊村		梅田	同	原	同	七ツ	同	強	同	石	同	松
同	脇 脇元村大字				同	同	同	同	同	同	同	同	同
同	同				同	同	同	同	同	同	同	同	同
同	同				同	同	同	同	同	同	同	同	同
同	同				同	同	同	同	同	同	同	同	同
同	同				同	同	同	同	同	同	同	同	同
同	同				同	同	同	同	同	同	同	同	同
同	同				同	同	同	同	同	同	同	同	同
同	同				同	同	同	同	同	同	同	同	同
同	同				同	同	同	同	同	同	同	同	同
同	同				同	同	同	同	同	同	同	同	同
同	同				同	同	同	同	同	同	同	同	同
同	同				同	同	同	同	同	同	同	同	同
同	同				同	同	同	同	同	同	同	同	同

四百二十七

青森縣 陸奥國 北津輕郡

五所川原	北津輕郡 板屋野木	南津輕郡 藤崎	西津輕郡 澤						
○五所川原	○青女子	○和	岩木村大字						
飯館村大字	新和村大字	和德村大字	同						
同	同	同	同						
同	同	同	同						
同	同	同	同						
同	同	同	同						
同	同	同	同						
同	同	同	同						
同	同	同	同						
同	同	同	同						
同	同	同	同						
同	同	同	同						
同	同	同	同						
同	同	同	同						
同	同	同	同						
同	同	同	同						
同	同	同	同						
同	同	同	同						
同	同	同	同						
同	同	同	同						
同	同	同	同						
同	同	同	同						
同	同	同	同						

四百二十六

局名	町	村	名
田名部	○田名部 <small>田名部村大字</small>	○田名部 <small>(市外ノ字概山外)</small>	○田名部 <small>同</small>
北概山	同	宇會利山	同
斗南岡	同	最花	同
目名田屋	同	砂子又	同
		大利蒲野澤	同
		野牛	同
		赤川	同
大畑	○大畑 <small>大畑村大字</small>	畑 <small>(市外ノ字孫次郎間)</small>	同
		正津川	同
		孫次郎間	同
		二枚橋	同
		釣屋濱	同
木野部	同	赤川	同
		高橋川	同
		小目名	同
		藥研	同
大間	○大間 <small>大間村大字</small>	間奧戸	同

局名	町	村	名
大湊	○大湊 <small>大湊村大字</small>	平 <small>(市外ノ字落ノ澤)</small>	○大湊 <small>同</small>
		城ヶ澤	同
		落ノ澤	同
		澤	同
		中	同
		山	同
川内	○川内 <small>川内村大字</small>	内 <small>(市外ノ字下小倉平)</small>	同
		蠣崎	同
		檜川	同
		宿野部	同
		下小倉平	同
		上小倉平	同
		銀杏木	同
		畑村	同
		湯ノ川	同
		田ノ澤	同
		戸澤	同
脇野澤	○脇野澤 <small>脇野澤村大字</small>	澤 <small>(市外ノ字瀧山外)</small>	同
		小澤	同
		瀧山	同
		片貝	同
		源藤城	同
瀨野	同	新井田	同
		寄浪	同
		蛸田	同
		九艘泊	同
下風呂	○下風呂 <small>風呂村大字</small>	呂 <small>(市外ノ字)</small>	同
		易國間	同
		蛇浦	同
		甲	同

山形縣	山形市	佐井	原田	尻	泊村
		○佐井村大字	○原田	○尻	○泊村
		井 <small>(市外ノ字川目外)</small>		勞	東通村大字
		長	屋	勞	東通村大字
		後	屋	岩	糠
		川 <small>(同佐井ノ内字)</small>	尻	屋	
		目 <small>(同)</small>	屋	同	
		矢	小田野澤	同	
		越	猿ヶ森	同	
		磯			
		谷			

南村山郡
東村山郡

南村山郡	山形市	山形市	山形市	山形市	山形市	山形市	山形市	山形市	山形市	山形市	山形市	山形市	山形市	山形市	山形市	山形市	山形市	山形市	山形市	山形市	山形市																			
	○香澄町	○上	○五日町	○八日町	○十日町	○小荷歌町	○二日町	○鐵砲町	○横	○七日町	○旅籠町	○材木町	○蠟燭町	○銀	○桶	○檜物町	○諏訪町	○地藏町	○小姓町	○塗師町	○六日町	○鍛冶町	○四日町	○宮	○銅	○下條町	○肴	○小橋町	○步	○皆川町	○三日町									
	町	町	町	町	町	町	町	町	町	町	町	町	町	町	町	町	町	町	町	町	町	町	町	町	町	町	町	町	町	町	町	町	町	町	町	町	町	町	町	
	名	名	名	名	名	名	名	名	名	名	名	名	名	名	名	名	名	名	名	名	名	名	名	名	名	名	名	名	名	名	名	名	名	名	名	名	名	名	名	名

山形縣 羽前國 山形市 南村山郡

北村山郡

天 [◎]	童	天 [◎]	童	北	目	久野本	老野森	奈良澤	原	町
同	同	同	同	同	同	同	同	同	同	同
上狹野戸	下狹野戸	元	貫	津	矢野目	藏	增	高野邊	小	關
同	同	同	同	同	同	同	同	同	同	同
高木	山	山	山	山	山	山	山	山	山	山
同	同	同	同	同	同	同	同	同	同	同
窪野目	山	山	山	山	山	山	山	山	山	山
同	同	同	同	同	同	同	同	同	同	同
漆山	山	山	山	山	山	山	山	山	山	山
同	同	同	同	同	同	同	同	同	同	同
長岡	山	山	山	山	山	山	山	山	山	山
同	同	同	同	同	同	同	同	同	同	同
青柳	山	山	山	山	山	山	山	山	山	山
同	同	同	同	同	同	同	同	同	同	同
高澤	山	山	山	山	山	山	山	山	山	山
同	同	同	同	同	同	同	同	同	同	同
山寺	山	山	山	山	山	山	山	山	山	山
同	同	同	同	同	同	同	同	同	同	同
山	山	山	山	山	山	山	山	山	山	山
同	同	同	同	同	同	同	同	同	同	同

山形縣 羽前國 東村山郡

山邊	山邊	山邊	山邊	山邊	山邊	山邊	山邊	山邊	山邊	山邊
同	同	同	同	同	同	同	同	同	同	同
古館	古館	古館	古館	古館	古館	古館	古館	古館	古館	古館
同	同	同	同	同	同	同	同	同	同	同
根際	根際	根際	根際	根際	根際	根際	根際	根際	根際	根際
同	同	同	同	同	同	同	同	同	同	同
大蕨	大蕨	大蕨	大蕨	大蕨	大蕨	大蕨	大蕨	大蕨	大蕨	大蕨
同	同	同	同	同	同	同	同	同	同	同
長崎	長崎	長崎	長崎	長崎	長崎	長崎	長崎	長崎	長崎	長崎
同	同	同	同	同	同	同	同	同	同	同
柳澤	柳澤	柳澤	柳澤	柳澤	柳澤	柳澤	柳澤	柳澤	柳澤	柳澤
同	同	同	同	同	同	同	同	同	同	同
山形	山形	山形	山形	山形	山形	山形	山形	山形	山形	山形
同	同	同	同	同	同	同	同	同	同	同
成安	成安	成安	成安	成安	成安	成安	成安	成安	成安	成安
同	同	同	同	同	同	同	同	同	同	同

山形縣 羽前國 東村山郡

		東根	東根村大字	根	同	大林新田	同	六田	同	板垣新田	同	中島新田	同	神町	同
		東根	東根村大字	太田新田	同	萬善寺	同	白	同	水	同	野川	同	島大堀野	同
		郡山	同	盤	同	澤	同								
		關山	高崎村大字	山	(市外ノ字原)	觀音寺	同	大江新田	同	名和新田	同	原	同	宿	同
		沼澤	東郷村大字	猪野澤	同	幾右衛門新田	同	傳長新田	同						
		白鳥	大高根村大字	鳥山ノ内	同	宮	同	並	同	大久保村	同	湯野澤	同	岩野	同
		樽石	月深村大字	稻	同	下	同	長善寺	同	大	同	棋	同		

		大石田	大石田村大字	同	今	宿	同	豐田	同	岩ヶ袋	同	海	同	谷	同
		大石田	大石田村大字	同	今	宿	同	豐田	同	岩ヶ袋	同	海	同	谷	同
		駒籠川	同	前	同	大浦	同	次	同	年子	同	横山	同	田	同
		尾花澤	尾花澤村大字	尾花澤	同	氣	同	二藤袋	同	午房野	同	狭ノ袋	同	野	同
		尾花澤	尾花澤村大字	尾花澤	同	氣	同	二藤袋	同	午房野	同	狭ノ袋	同	野	同
		蘆澤	同	南	同	澤	同	寺	同	内	同	毒	同	澤	同
		丹生	同	中	同	島	同	押	同	切	同	富	同	山	同
		岩谷澤	同	行	同	澤	同								
		延澤	延澤村大字	澤	同	細	同	野	同	畑	同	澤	同	原	同
		延澤	延澤村大字	澤	同	細	同	野	同	畑	同	澤	同	原	同
		上柳渡戸	同	下柳渡戸	同	銀山新畑	同	上ノ畑	同	母	同	袋	同	北	同
		鶴卷田	同		同		同		同		同		同	北	同

並松	中	屋代町西側	上人林西二	廟所北	片町下裏	山神西	町裏	久兵衛原東	木場川東	鹽野境	荒小屋堰端	三十軒町北	遠山口
下二	窪	側	二	北	裏	西	裏	東	東	境	堰端	町北	口
同	同	同	同	同	同	同	同	同	同	同	同	同	同
大道	猫	街道西	上人林二	大道西	舛形	尻敷澤下	寺下	西	廻	堰向北	狐塚	大道北	堀切
北	淵	西	二	西	形	下	下	合	度	北	塚	北	切
三	窪	館山寺前	化物澤二	大川端	塔ノ下	本町南裏	花仙町東裏	中	川手前西	兀ノ下	荒小屋	地藏堂東	山根道下
マテ	同	同	同	同	同	同	同	同	同	同	同	同	同
中	大道南	古寺跡	小山二	揚口	片町上裏	中横町裏	花仙町	地藏堂廻リ	久兵衛原西	堰向	荒小屋西	吹屋敷入會	山道南
道	南	跡	二	口	裏	裏	町	廻リ	西	向	西	會	南
南北	同	同	同	同	同	同	同	同	同	同	同	同	同
在東	大道南	車前	遊山場	山神東	廟所西	片町南	花仙町裏	地藏堂西	久兵衛原	崩ノ下	穴堰東	東台ノ上	山道北
中	南	前	場	東	西	南	裏	西	原	下	東	上	北
道	同	同	同	同	同	同	同	同	同	同	同	同	同
在	四	下	大	尻	廟	片	上	町	川	木	鹽	下	町
東	マテ	窪	樽裏	敷澤山	所	町	町南裏	北裏	手前東	場川西	野道東	台ノ上	南裏

在	山道北二	上矢來南裏	街道西	金池	北町尻	熊野堂	徳町辻西	四ツ塚下	成島町北浦	成島町道南	原口堰東	木場中町	筵田下ノ内
同	同	同	同	同	同	同	同	同	同	同	同	同	同
南	二	裏	西	池	尻	堂	辻西	塚下	北浦	道南	東	中	内
在	同	同	同	同	同	同	同	同	同	同	同	同	同
北	古道南	木場川北二	高寺前	桶清水下	庚檀北	徳町道東	徳町屋敷	稻荷堂	千	磯	鍛冶川端	山道北	初藏脇
同	同	同	同	同	同	同	同	同	同	同	同	同	同
水	並松下三	古道南二	山根道下	中田境	庚檀	皆川	徳町西浦	長塚	筋向橋	松木檀	北町尻	原口道東	脇
場	三	二	下	境	檀	八	浦	塚	橋	檀	尻	東	五
西	同	同	同	同	同	マテ	同	同	同	同	同	下	マテ
裏	同	同	同	同	同	マテ	同	同	同	同	同	同	同
木	他屋木場川端	古道北二	懸談田	稲荷畑下	北町西裏	徳町北道西	林浦下	同心町浦	原口道南	小柳道南	西袋町下	北寺町裏	寺町屋敷
場	端	二	田	下	裏	西	下	浦	南	南	下	下	下
二	同	同	同	同	同	同	同	同	同	同	同	上	上
水	同	同	同	同	同	同	同	同	同	同	同	同	同
場	同	同	同	同	同	同	同	同	同	同	同	同	同
川	同	同	同	同	同	同	同	同	同	同	同	同	同
南	同	同	同	同	同	同	同	同	同	同	同	同	同
二	同	同	同	同	同	同	同	同	同	同	同	同	同
一	同	同	同	同	同	同	同	同	同	同	同	同	同
一	同	同	同	同	同	同	同	同	同	同	同	同	同
三	同	同	同	同	同	同	同	同	同	同	同	同	同
マテ	同	同	同	同	同	同	同	同	同	同	同	同	同
中	大道南	車前	遊山場	山神東	廟所西	片町南	花仙町裏	地藏堂西	久兵衛原	崩ノ下	穴堰東	東台ノ上	山道北
道	南	前	場	東	西	南	裏	西	原	下	東	上	北
南北	同	同	同	同	同	同	同	同	同	同	同	同	同
在東	大道南	下	大	尻	廟	片	上	町	川	木	鹽	下	町
中	同	窪	樽裏	敷澤山	所	町	町南裏	北裏	手前東	場川西	野道東	台ノ上	南裏
道	同	同	同	同	同	同	同	同	同	同	同	同	同
在	四	下	大	尻	廟	片	上	町	川	木	鹽	下	町
東	マテ	窪	樽裏	敷澤山	所	町	町南裏	北裏	手前東	場川西	野道東	台ノ上	南裏

網木	南原村大字 ○綱木	大門先南	同	大門先	同	廟	葬	同	神	原	同	四マテ	同	普門院道下	同	一ヨリ	同	二本柿	二
玉庭	玉庭村大字 ○玉庭	庭朴	同	澤大	同	舟上	同	奥田											
下屋地	中津川村大字 ○下屋地	同	同	岩倉	同	高造路	同	河内	同	上屋地	同	白	同	川					
遲谷	同	同	同	原	同	廣河原	同	小屋	同	坂須	同	郷							
數馬	同	同	同	津澤															

梓山	萬世村大字 ○梓山	同	同	森	同	堂	同	森片	同	子桑	同	山	同	金	同	谷			
板谷	山上村大字 ○板谷	同	同	産ヶ澤	同	滑川	同	姥湯	同	五色	同	新	同	五色					
口田澤	三澤村大字 ○口田澤	同	同	吹屋敷	同	神原	同	入田澤	同	赤芝	同	小野川							
築澤	同	同	同	同	同	同	同	同	同	同	同	同	同	同	同	同	同	同	同
米澤	米澤市 ○館	同	同	同	同	同	同	同	同	同	同	同	同	同	同	同	同	同	同
山	三澤村大字 ○山下	同	同	同	同	同	同	同	同	同	同	同	同	同	同	同	同	同	同
城山下	同	同	同	同	同	同	同	同	同	同	同	同	同	同	同	同	同	同	同
物見嶺	同	同	同	同	同	同	同	同	同	同	同	同	同	同	同	同	同	同	同
遠山	上長井村大字 ○遠山	同	同	同	同	同	同	同	同	同	同	同	同	同	同	同	同	同	同
古志田	同	同	同	同	同	同	同	同	同	同	同	同	同	同	同	同	同	同	同

伊佐領	沼澤	手ノ子	今 ³ 泉
河原角	沼澤	萩村	豐田村大字 ○今泉
西瀧	白子澤	子 ^(市外ノ字落合外)	同歌丸
東瀧		高	同河
		峰	井泉
叶		小白川	同村
水		松	同時
大石澤		原	庭
新		同手ノ子ノ内字 落合	添川村
服			

玉川	小國	新屋敷	大宮	朝篠	杉澤	小國
市野澤	小國本村大字 ○小國町	同	同	同	同	同
足水中里	同	同	同	同	同	同
管	同	同	同	同	同	同
沼	同	同	同	同	同	同
百子澤	同	同	同	同	同	同
瀧	同	同	同	同	同	同
倉	同	同	同	同	同	同
樽	同	同	同	同	同	同
口	同	同	同	同	同	同

瀨	見	同	西小國村大字大堀ノ内字 西小國村大字 大堀(市内ノ字)	同	志	茂	法	田	若	宮
同	月	楯	同	同	同	同	同	同	同	同
向	町	同	東小國村大字 向	同	同	同	同	同	同	同
同	富	澤	同	同	同	同	同	同	同	同
本	合	海	八向村大字 本合海町(市外ノ字大坪外)	同	同	同	同	同	同	同
同	同	同	同	同	同	同	同	同	同	同
同	南	山	同	同	同	同	同	同	同	同
同	福	宮	同	同	同	同	同	同	同	同
同	同	畑	同	同	同	同	同	同	同	同
同	同	野	同	同	同	同	同	同	同	同
同	同	作	同	同	同	同	同	同	同	同
同	同	卷	同	同	同	同	同	同	同	同
同	同	清	大蔵村大字 清水町	同	同	同	同	同	同	同
同	同	水	同	同	同	同	同	同	同	同
同	同	町	同	同	同	同	同	同	同	同
同	同	赤	同	同	同	同	同	同	同	同
同	同	松	同	同	同	同	同	同	同	同
同	同	合	同	同	同	同	同	同	同	同
同	同	海	同	同	同	同	同	同	同	同
同	同	町	同	同	同	同	同	同	同	同
同	同	野	同	同	同	同	同	同	同	同

名	高	同	戸澤村大字	同	同	同	同	同	同	同
古	口	同	古口村大字	同	同	同	同	同	同	同
同	同	同	同	同	同	同	同	同	同	同
同	猪	鼻	同	同	同	同	同	同	同	同
同	小	外	同	同	同	同	同	同	同	同
同	川	高	同	同	同	同	同	同	同	同
同	谷	草	同	同	同	同	同	同	同	同
同	今	神	同	同	同	同	同	同	同	同
同	土	角	同	同	同	同	同	同	同	同
同	湯	具	同	同	同	同	同	同	同	同
同	柄	大	同	同	同	同	同	同	同	同
同	外	川	同	同	同	同	同	同	同	同
同	上	古	同	同	同	同	同	同	同	同
同	臺	古	同	同	同	同	同	同	同	同
京	塚	同	豐里村大字	同	同	同	同	同	同	同
同	荒	澤	同	同	同	同	同	同	同	同
同	月	立	同	同	同	同	同	同	同	同
同	佐	石	同	同	同	同	同	同	同	同
同	名	坂	同	同	同	同	同	同	同	同
同	庭	同	同	同	同	同	同	同	同	同
同	月	同	同	同	同	同	同	同	同	同
同	曲	川	同	同	同	同	同	同	同	同
同	渡	同	同	同	同	同	同	同	同	同
同	向	小	同	同	同	同	同	同	同	同
同	居	反	同	同	同	同	同	同	同	同
川	内	同	同	同	同	同	同	同	同	同
同	川	同	同	同	同	同	同	同	同	同
同	内	同	同	同	同	同	同	同	同	同
同	平	岡	同	同	同	同	同	同	同	同
同	新	町	同	同	同	同	同	同	同	同
同	内	町	同	同	同	同	同	同	同	同
同	木	下	同	同	同	同	同	同	同	同
同	下	同	同	同	同	同	同	同	同	同

湯田川	田川村大字	湯田	同	川	同	少連寺	同	砂	同	谷	同	藤澤	
坂ノ下	田川村大字	坂野下	同	東	同	根	同	大	同	机		菅野代	
木ノ俣	福榮村大字	木野俣	同	越	同	澤	同	温海川	同	小	同	國川	
鼠ヶ關	念珠關村大字	鼠ヶ關	同	關	同	小岩川	同	早	同	田	同	小名部	同
		榎野代	同	鍋	同	倉						大岩川	
温海	温海村大字	海	同	五十川	同	小菅野代	同	一	同	霞	同	山五十川	同
												戸	
													澤

		新町	同	町	同	幸	同	町	同	大	同	海	同
		七日	同	日	同	吉	同	住	同	十	同	日	同
		八間	同	八	同	坂	同	紙	同	渡	同	三	同
		天神	同	神	同	七	同	軒	同	南	同	町	同
		寶町	同	町	同	和	同	高	同	町	同	十	同
		最上	同	一日	同	市	同	荒	同	町	同	元	同
		柳田	同	八日	同	町	同	島	同	村	同	大	同
		道形	同	文	同	下	同	茅	同	原	同	平	同
		福田	同	中野京田	同	西京田	同	高	同	田	同	田	同
		安丹	同	林崎	同	井	同	岡	同	矢	同	大	同
		布目	同	三軒在家	同	上清水	同	下清水	同	白山林	同	大	同
		清水新田	同	田	同	岡	同	山	同	森	同	片	同

所轄局名	町	村	名
酒田	酒田町大字 町 一本	上内	酒田町大字 上内 町 一本
	中袋小路	上袋小路	中袋小路 上袋小路
	中ノ口	山王堂	中ノ口 山王堂
	桶屋	米屋	桶屋 米屋
	荒瀬	濱	荒瀬 濱
	近江	新	近江 新
	秋田	新	秋田 新
	下内匠	荒	下内匠 荒
	寺町	下	寺町 下
	北千日常前	古荒新田	北千日常前 古荒新田
	熊手島	大野新田	熊手島 大野新田
	中野新田	茨野新田	中野新田 茨野新田
	小牧新田	小牧	小牧新田 小牧
		高砂	
		豊里	

市	條	遊佐										
市	一條村大字 市 一條	遊佐村大字 遊佐	上長橋	小松	上野	吉出	舊大楯	舊平津	舊平津			
常禪寺	同	同	同	同	同	同	同	同	同	同	同	
常禪寺	同	同	同	同	同	同	同	同	同	同	同	
常禪寺	同	同	同	同	同	同	同	同	同	同	同	
常禪寺	同	同	同	同	同	同	同	同	同	同	同	
常禪寺	同	同	同	同	同	同	同	同	同	同	同	
常禪寺	同	同	同	同	同	同	同	同	同	同	同	
常禪寺	同	同	同	同	同	同	同	同	同	同	同	
常禪寺	同	同	同	同	同	同	同	同	同	同	同	
常禪寺	同	同	同	同	同	同	同	同	同	同	同	
常禪寺	同	同	同	同	同	同	同	同	同	同	同	
常禪寺	同	同	同	同	同	同	同	同	同	同	同	
常禪寺	同	同	同	同	同	同	同	同	同	同	同	

角間川	○角間川村(市外ノ字中野外) 三ヶ所ヲ除ク	川西村大字 板井田	黒川村大字 川	○百萬刈	田根森村大字 田根森
大森	○大森村(市外ノ字本郷外) 二ヶ所ヲ除ク	川西村大字 十日町	八澤木村大字 猿田	○上溝	
坂部	同	大森村ノ内字 郷	同	○牛ヶ澤	阿氣村
八井	○八井 角間川村ノ内字 野	同	同	○晒門ノ目	
横手	○横手町大字	同	同	○沼田	○御免
○羽黒末	○羽黒末	○野御扶持	○上島崎	○山ノ手新	○根岸
○古川	同	同	○馬場崎	○下根岸	○下ノ町
○上野登	○前郷	○裏	○大町上	○羽黒新	○横手
○羽黒上	○大町下	○大町中	○四日町下	○四日町上	○四日町中

秋田縣 羽後國 平地郡

沼館	○沼館村大字	沼館(市外ノ字八) 掛ヲ除ク	○今宿(市外ノ字郷外) 二ヶ所ヲ除ク	同	同	同
二井山	同	同沼館ノ内字	同	同	同	同
宮田	○里見村大字	同	同	同	同	同
深井	同	同	同	同	同	同
中吉田	同	上吉田間内	同	同	同	同
木下	同	源太左馬	同	同	同	同
林中	同	沼下	同	同	同	同
大野	同	野	同	同	同	同
淺舞	○淺舞村大字	淺舞(市外ノ字田屋外) 十三ヶ所ヲ除ク	同	同	同	同
下鍋倉	同	田屋	同	同	同	同
高野	同	下高口	同	同	同	同
新平川	同	新平川	同	同	同	同
十六石野	同	十六石野	同	同	同	同
谷地新田	同	谷地新田	同	同	同	同
睦合	同	睦合	同	同	同	同
會塚	同	會塚	同	同	同	同
未館	同	未館	同	同	同	同
砂子田	同	砂子田	同	同	同	同
福地新田	同	福地新田	同	同	同	同
南	同	南	同	同	同	同
矢神	同	矢神	同	同	同	同
合下吉田	同	合下吉田	同	同	同	同

秋田縣 羽後國 平地郡

強首	境	刈和野	神宮寺
<small>強首村大字</small>	<small>荒川村大字</small>	<small>刈和野村大字</small>	<small>神宮寺村(市外ノ字ヲ留非谷) 宇留井谷地</small>
小種	村荒川	野峯吉川	北樽岡村
<small>大澤村大字</small>	同	同	外小友村
杉山田	稻澤	北ノ目	南樽岡村
同	同	高城	同
正手澤	上淀川	西今泉	同
同	中淀川	同	同
圓行寺	大澤郷宿	大澤郷寺	同
同	卷	寺館尻引	同
大澤郷宿	下淀川	同	同

角館	長野	高瀬	黒鏡	横堀	横堀
<small>角館町大字</small>	<small>長野村大字</small>	<small>豊川村大字</small>	<small>黒鏡東長野</small>	<small>横堀村大字</small>	<small>横堀村大字</small>
歩行	野	下川原	長谷川	堀	堀
同	<small>(市外ノ字開外)</small>	同	同		
七	見内	神林	北長野		
同	同	同	同		
竹原	越山	同	同		
同	同	同	同		
大田	小	同	同		
同	同	同	同		
雲	八	同	同		
同	同	同	同		
然	西	同	同		
同	長	同	同		
下	野	同	同		
延	田	同	同		
同	勝	同	同		
八	田	同	同		
同	河	同	同		
同	原	同	同		

酒田町	馬喰町	上川口	中川口	川口上裏町	川口下裏町
四十間堀川端町	鍛冶町上川端町	鍛冶町下川端町	城町	新川町	室町
船大工町	本町六丁目	十八衆町	鐵砲町	曹願寺門前町	四十間堀町
八日町	豐島町	本町五丁目	川端上五丁目	川端下五丁目	橫町
保戸野北鐵砲町	保戸野表鐵砲町	保戸野南鐵砲町	花館町	寺町	下肴町
中通町	上米町二丁目	上龜ノ丁	上肴町	大町一丁目	川端一丁目
茶町菊ノ丁	下龜ノ丁	上米町二丁目	下米町二丁目	新大工町	大工町
柳町	田中町	茶町扇ノ丁	大町三丁目	川端二丁目	川端三丁目
土手長町中樽丁	下長町	土手長町末丁	川端四丁目	本町四丁目	茶町梅ノ丁
西根小屋中町	西根小屋末町	上長町	古川堀端町	土手長町上丁	中長町
手形堀端町	長野町	土手谷地町	中谷地町	東根小屋町	西根小屋上町
手形西新町	手形東新町	手形新町上丁	手形谷地町上丁	手形谷地町下丁	手形新町下丁
上中島土手町	新中島土手町	新中島本町	新中島末町	手形休下町	手形本新町
保戸野金沙町	鷹匠町	臺所町	北ノ丸新町	上中島本町	上中島中町

川口新町	本渡町	龜ノ丁細反町	龜ノ丁西土手町	龜ノ丁東土手町
龜ノ丁西土手町末丁	龜ノ丁虎口	中龜ノ丁末町	中龜ノ丁上町	
龜ノ丁外張瀬新町	追回町	榎山登町	榎山入川橋邊登町	
十軒町	米澤町	榎山九郎兵衛殿町	榎山牛島橋邊町	榎山下渡町
榎山三枚橋	榎山筑町	榎山末無町	榎山登王院前町	榎山南新町上丁
榎山本横町	榎山虎口新町	榎山本町下丁	榎山中丁	榎山上本町
榎山本新町下丁	龜ノ丁虎口堀端新町	築地西町	築地中町	長野下新町末南町
築地上本町	築地下本町	築地南横町	築地四ッ辻	築地窪町
龜ノ丁新町	長野下堀端町	長野下新町東丁	長野下新町南横丁	築地北町
上中城町	大町二丁目	下中城町	下米町一丁目	上鍛冶町
龜ノ丁南土手町	龜ノ丁堀端新町	榎山虎口外張新町	田町	土手長町中丁
保戸野中町	築地下東町	長野下新町	榎山古川新町	上通町
龜ノ丁本新町				榎山升取町

鷓 水	瀧 間 口	北 浦	船 川	天 王 村 大 字
福 川	湯 本 野 村	北 磯 村 大 字	船 川 大 字	大 崎
瀧 川	加 茂 青 砂	北 浦	船 川 大 字	同
瀧 川	鹽	北 浦	船 川 大 字	同
瀧 川	濱 鹽 谷 戸	北 浦	船 川 大 字	同
瀧 川	瀧 川 大 字	北 浦	船 川 大 字	同
瀧 川	瀧 川 大 字	北 浦	船 川 大 字	同
瀧 川	瀧 川 大 字	北 浦	船 川 大 字	同
瀧 川	瀧 川 大 字	北 浦	船 川 大 字	同
瀧 川	瀧 川 大 字	北 浦	船 川 大 字	同
瀧 川	瀧 川 大 字	北 浦	船 川 大 字	同
瀧 川	瀧 川 大 字	北 浦	船 川 大 字	同
瀧 川	瀧 川 大 字	北 浦	船 川 大 字	同
瀧 川	瀧 川 大 字	北 浦	船 川 大 字	同
瀧 川	瀧 川 大 字	北 浦	船 川 大 字	同
瀧 川	瀧 川 大 字	北 浦	船 川 大 字	同
瀧 川	瀧 川 大 字	北 浦	船 川 大 字	同
瀧 川	瀧 川 大 字	北 浦	船 川 大 字	同
瀧 川	瀧 川 大 字	北 浦	船 川 大 字	同
瀧 川	瀧 川 大 字	北 浦	船 川 大 字	同
瀧 川	瀧 川 大 字	北 浦	船 川 大 字	同

秋 田 市	馬 場 ノ 目 村	富 田	五 十 目	箱 井
下 旭 川 村 大 字	富 田	富 田	五 十 目 村	同
保 戸 野	中 津 又	中 津 又	五 十 目 村	同
寺 内 村 大 字	小 倉	小 倉	五 十 目 村	同
八 橋	湯 ノ 又	湯 ノ 又	五 十 目 村	同
同	高 崎	高 崎	五 十 目 村	同
同	淺 見 内	淺 見 内	五 十 目 村	同
同	越	越	五 十 目 村	同
同	下 山 内	下 山 内	五 十 目 村	同
同	廣 庭	廣 庭	五 十 目 村	同
同	廣 庭	廣 庭	五 十 目 村	同
同	廣 庭	廣 庭	五 十 目 村	同
同	廣 庭	廣 庭	五 十 目 村	同
同	廣 庭	廣 庭	五 十 目 村	同
同	廣 庭	廣 庭	五 十 目 村	同
同	廣 庭	廣 庭	五 十 目 村	同
同	廣 庭	廣 庭	五 十 目 村	同
同	廣 庭	廣 庭	五 十 目 村	同
同	廣 庭	廣 庭	五 十 目 村	同
同	廣 庭	廣 庭	五 十 目 村	同
同	廣 庭	廣 庭	五 十 目 村	同
同	廣 庭	廣 庭	五 十 目 村	同
同	廣 庭	廣 庭	五 十 目 村	同
同	廣 庭	廣 庭	五 十 目 村	同
同	廣 庭	廣 庭	五 十 目 村	同
同	廣 庭	廣 庭	五 十 目 村	同

山本郡

所局名	町	村	名
鹿渡	鹿渡村大字 ○鹿渡	同 鹿渡(市外ノ字除ク)	同 鯉川 天瀬川 猿田 高屋布
上岩川村	同 上岩川村	同 新屋布 丹	同 長信田 泉 澤
森岡村	○森岡村 (市外ノ字月田外)	同 森岡村ノ内字 月田 泉八日 壹根	同 二ッ森
寒城	同 寒城	同 水戸澤 牛澤	同 山 口 飛 塚
豐岡金田	同 豐岡金田	同 志戸橋 大森	同 下岩川村
鶴形村	○鶴形村 (市外ノ字除ク)	同 鶴形村ノ内字 谷地	同 産物 柳 村
久喜澤	同 久喜澤	同 外割田	同 飛根 駒 形

藤琴	○藤琴 (市外ノ字小北内外)	同 大澤	同 大良鑛山 小北内	同 一ノ渡
高石澤	同 高石澤	同 龍ノ澤	同 寺屋布 金澤	同 向砂名子
堤岱	同 堤岱	同 眞名子	同 横倉	同 坊中
一ノ坂	同 一ノ坂	同 奥小比内	同 桂岱	同 院内岱
柏毛村大字	同 柏毛村大字	同 大坐崩	同 大坐崩	同 大屋布
矢坂	同 矢坂	同 粕毛	同 粕毛	同 粕毛
二ッ井	○二ッ井村 (市外ノ字除ク)	同 加護山	同 切石 仁	同 餅田
小掛	同 小掛	同 種梅村大字	同 梅内	同 代
扇田	同 扇田	同 櫻村大字	同 切石	同 代
檜山町大字	同 檜山町大字	同 母体	同 中澤	同 田床内
山	(市外ノ字除ク)	同 切石	同 石仁	同 餅田
榎	同 榎	同 種梅村大字	同 梅内	同 代

柳町	下川反	幸町	能代	山内	岩館	八森村	大久保	水澤
○同	○同	○同	○能代港町大字	○同	○岩館村	○岩館市内ノ字八森村ノ内字	○同	○澤目村大字
○盤	○大	○馬	○長	○瀧ノ間	○八森村ノ内字	○市外ノ字	○市外ノ字	○市外ノ字
若	町	喰	根		○八森村ノ内字	○市外ノ字	○市外ノ字	○市外ノ字
○出	○後	○南	○上		○八森村ノ内字	○市外ノ字	○市外ノ字	○市外ノ字
戸	町	中	町		茂	大	高野	高野
○中	○清	○羽	○富		浦	岱	々	々
町	助	立	町		椿	水澤	沼	沼
○本	○鍛	○上	○畠		立	鐵山	田	田
町	冶	川	町		石	三	目	目
○赤	○新	○御	○萬		横	森	名	名
館	町	指南	町		間		瀨	瀨
							田	田
							中	中

大館	西大館	東大館	松	松	水沼	沼	館	商人	留
○大館町大字	○同	○同	○同	○同	○同	○同	○同	○同	○同
北秋田郡	北秋田郡	北秋田郡	北秋田郡	北秋田郡	北秋田郡	北秋田郡	北秋田郡	北秋田郡	北秋田郡
川	川	川	川	川	川	川	川	川	川
○鶴川村大字	○同	○同	○同	○同	○同	○同	○同	○同	○同
上	後	後	後	後	後	後	後	後	後
○同	○同	○同	○同	○同	○同	○同	○同	○同	○同
石	石	石	石	石	石	石	石	石	石
○同	○同	○同	○同	○同	○同	○同	○同	○同	○同
荷	荷	荷	荷	荷	荷	荷	荷	荷	荷
○同	○同	○同	○同	○同	○同	○同	○同	○同	○同
堀	堀	堀	堀	堀	堀	堀	堀	堀	堀
○同	○同	○同	○同	○同	○同	○同	○同	○同	○同
外	外	外	外	外	外	外	外	外	外
○同	○同	○同	○同	○同	○同	○同	○同	○同	○同
荒	荒	荒	荒	荒	荒	荒	荒	荒	荒
○同	○同	○同	○同	○同	○同	○同	○同	○同	○同
卷	卷	卷	卷	卷	卷	卷	卷	卷	卷
○同	○同	○同	○同	○同	○同	○同	○同	○同	○同
小	小	小	小	小	小	小	小	小	小
○同	○同	○同	○同	○同	○同	○同	○同	○同	○同
手	手	手	手	手	手	手	手	手	手
○同	○同	○同	○同	○同	○同	○同	○同	○同	○同
比	比	比	比	比	比	比	比	比	比
○同	○同	○同	○同	○同	○同	○同	○同	○同	○同
八	八	八	八	八	八	八	八	八	八
○同	○同	○同	○同	○同	○同	○同	○同	○同	○同
田	田	田	田	田	田	田	田	田	田
○同	○同	○同	○同	○同	○同	○同	○同	○同	○同
坂	坂	坂	坂	坂	坂	坂	坂	坂	坂
○同	○同	○同	○同	○同	○同	○同	○同	○同	○同
形	形	形	形	形	形	形	形	形	形
○同	○同	○同	○同	○同	○同	○同	○同	○同	○同
畑	畑	畑	畑	畑	畑	畑	畑	畑	畑
○同	○同	○同	○同	○同	○同	○同	○同	○同	○同
谷	谷	谷	谷	谷	谷	谷	谷	谷	谷
○同	○同	○同	○同	○同	○同	○同	○同	○同	○同
内	内	内	内	内	内	内	内	内	内
○同	○同	○同	○同	○同	○同	○同	○同	○同	○同
越	越	越	越	越	越	越	越	越	越
○同	○同	○同	○同	○同	○同	○同	○同	○同	○同
川	川	川	川	川	川	川	川	川	川
○同	○同	○同	○同	○同	○同	○同	○同	○同	○同
富	富	富	富	富	富	富	富	富	富
○同	○同	○同	○同	○同	○同	○同	○同	○同	○同
岡	岡	岡	岡	岡	岡	岡	岡	岡	岡
○同	○同	○同	○同	○同	○同	○同	○同	○同	○同
新	新	新	新	新	新	新	新	新	新
○同	○同	○同	○同	○同	○同	○同	○同	○同	○同
田	田	田	田	田	田	田	田	田	田
○同	○同	○同	○同	○同	○同	○同	○同	○同	○同
飯	飯	飯	飯	飯	飯	飯	飯	飯	飯
○同	○同	○同	○同	○同	○同	○同	○同	○同	○同
澤	澤	澤	澤	澤	澤	澤	澤	澤	澤
○同	○同	○同	○同	○同	○同	○同	○同	○同	○同
飯	飯	飯	飯	飯	飯	飯	飯	飯	飯
○同	○同	○同	○同	○同	○同	○同	○同	○同	○同
田	田	田	田	田	田	田	田	田	田
○同	○同	○同	○同	○同	○同	○同	○同	○同	○同

今	田子	二木	鷹ノ巢	白澤	松原	上代野	根下戸	岩瀬	釋迦	釋迦
泉	澤	杉	鷹ノ巢村	白澤	花岡	下代野	戸	瀬	内	内
小	松	西	〇綴子村	澤	村	野	長木村大字	上川沿村大字	下川沿村大字	下川沿村大字
繁	原	又	綴子村	澤	沢	野	澤	花	田	田
麻	一ツ	岩	(市外ノ字標澤外)	粕	田	柄	東	池	片	片
生	通	谷	糠	田	橋	澤	村	内	山	山
長	掛	東	綴子村ノ内字	橋	桁		茂	山	立	立
坂	泥	又	澤	長	走		内	館	花	花
早	黒	大	向黒澤	走	寺		大	中	川	川
口	澤	堤	澤	寺	ノ		茂	山	口	口
外	前	小	大	澤	白澤		内	解	山	山
川	山	田	畑	内字	内字		芦	山	山	山
原							田	子	田	田

水	阿仁前田	沖田面	七日市	坊澤村
無	阿仁前田	沖田面	七日市村	坊澤村
〇水	前田村大字	〇上小阿仁村大字	〇七日市村	坊澤村
無	阿仁前田	大	〇七日市村	坊澤村
〇銀	桂	林	〇七日市村	坊澤村
山	瀨	南	〇七日市村	坊澤村
〇真木澤	小	澤	〇七日市村	坊澤村
山	又	堂	〇七日市村	坊澤村
吉	根	川	〇七日市村	坊澤村
田	森	佛	〇七日市村	坊澤村
小	森	社	〇七日市村	坊澤村
淵	吉	杉	〇七日市村	坊澤村
	五	花	〇七日市村	坊澤村
	味	五	〇七日市村	坊澤村
	畑	反	〇七日市村	坊澤村
		澤	〇七日市村	坊澤村

○表尾崎	○日役	○大町	○馬場	○平澤	○金浦	○小砂川
○裏尾崎	○中堅	○中横	○小國	○平澤	○金浦	○上
○田	○古	○谷	○院	○兩前寺	○飛村	○濱ノ町
○町	○雪	○地	○内田	○三森	○樋目野	○中
○後	○上	○和	○田	○芹	○寺	○大
○町	○横	○泉	○抓	○田	○田	○竹
○花	○赤	○油小路	○水	○院	○川	○前
○畑	○沼	○沼	○澤	○登ヶ	○川	○同
○美	○鍛	○本	○冬	○同	○伊勢居地	○同
○倉	○冶	○仲	○師	○同	○同	○同

○龜田	○泉田	○下黒川	○紫村	○片	○櫻小路	○獵	○土	○西	○玉ノ池	○内黒瀬
○最上	○藤崎	○六呂田	○同	○濱ノ町	○東	○沼	○畑	○目	○藤崎	○深澤
○大	○船	○大	○同	○町	○尻	○田	○谷	○沼	○崎	○澤
○町	○岡	○町	○同	○町	○觀	○出	○大	○田	○同	○中
○愛宕	○葛	○上蛇	○同	○出戸	○音	○戸	○浦	○海	○同	○赤
○岩	○法	○田	○同	○町	○肴	○士	○山	○士	○同	○田
○富	○宮	○下蛇	○同	○桶	○石	○剝	○田	○剝	○同	○宮
○田	○内	○田	○同	○屋	○脇	○堂	○同	○同	○同	○同
○赤	○北	○上黒川	○同	○谷山小路	○脇	○同	○同	○同	○同	○同
○平	○内	○野	○同	○同	○同	○同	○同	○同	○同	○同

上川内	上川内	下直根	荒澤	川邊	矢島	内道川
○川内村大字	○上川内伏見	同	同	同	○矢島町大字	○内道川(市外ノ字並)
同	同	同	同	同	同	同
上笹子	伏見	百宅	築館	木在	島田	羽川
同	同	同	同	同	同	同
	下川内		直根村大字	立石	七日町	長濱
	同		同	同	同	同
	小川		神倉	新庄	城	桂
	同		同	同	同	同
	栗澤		上直根	坂ノ下	内(市外ノ字並)	八田
	同		同	同	同	同
	下笹子		中直根	元町	館	名ヶ澤
	同		同	同	同	同

新澤	老方	町	新上	五十土	前郷
○下川内村大字	○老方(市外ノ字並)	同	同	同	○東湯澤村大字
同	同	同	同	同	同
松本	館合	西澤	吉澤	久保田	曲澤
同	同	同	同	同	同
及位	黒淵	東鯨川	川西	小菅野	陳ヶ森
同	同	同	同	同	同
長坂	田代	堰口	森子	盤澤	飯澤
同	同	同	同	同	同
葛岡	蒲盛	平石	黒澤	山本	大水口
同	同	同	同	同	同
岡平	盛茂		南福田	本土	東中澤
同	同		同	同	同
岫	澤			倉	

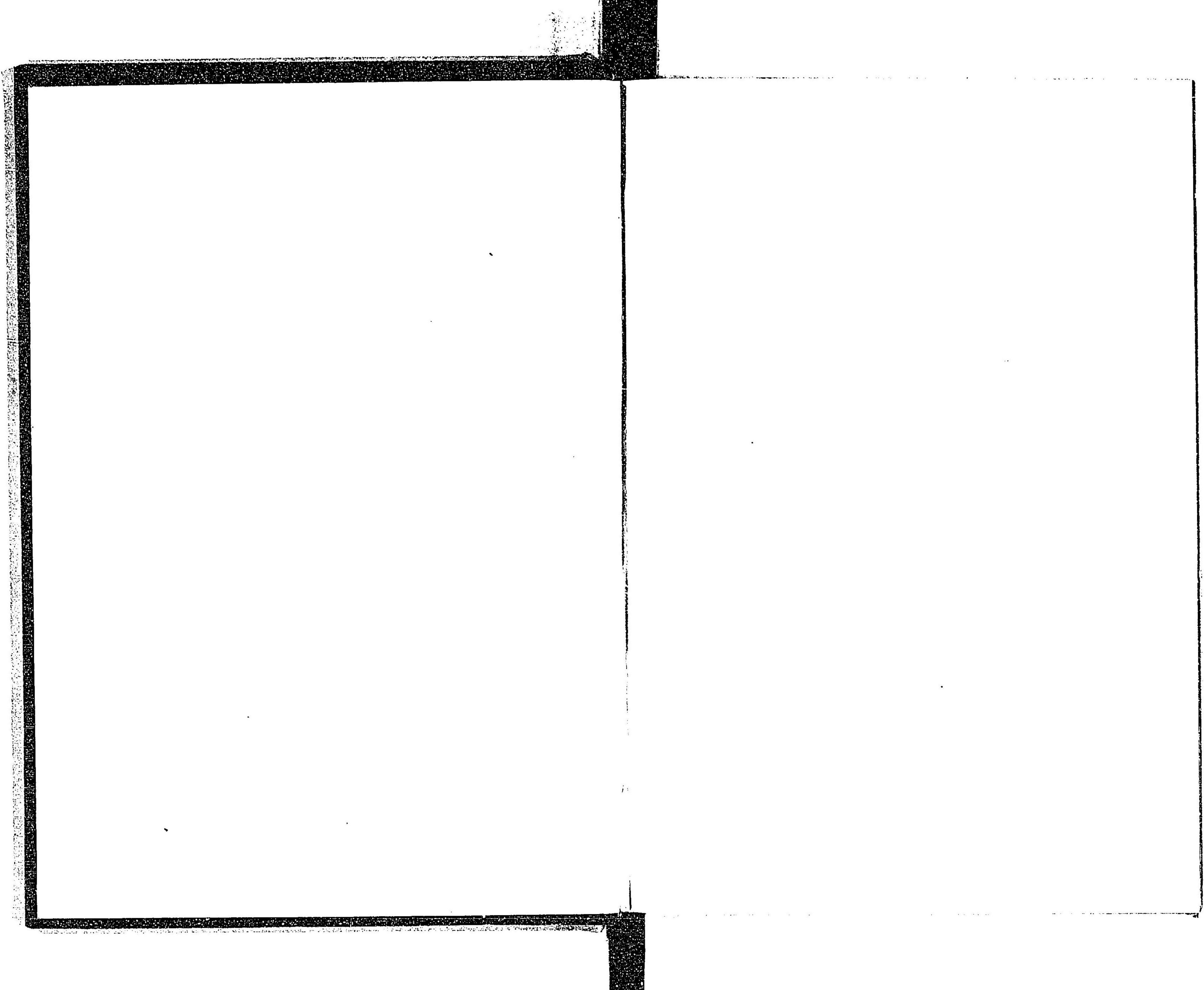
10-582

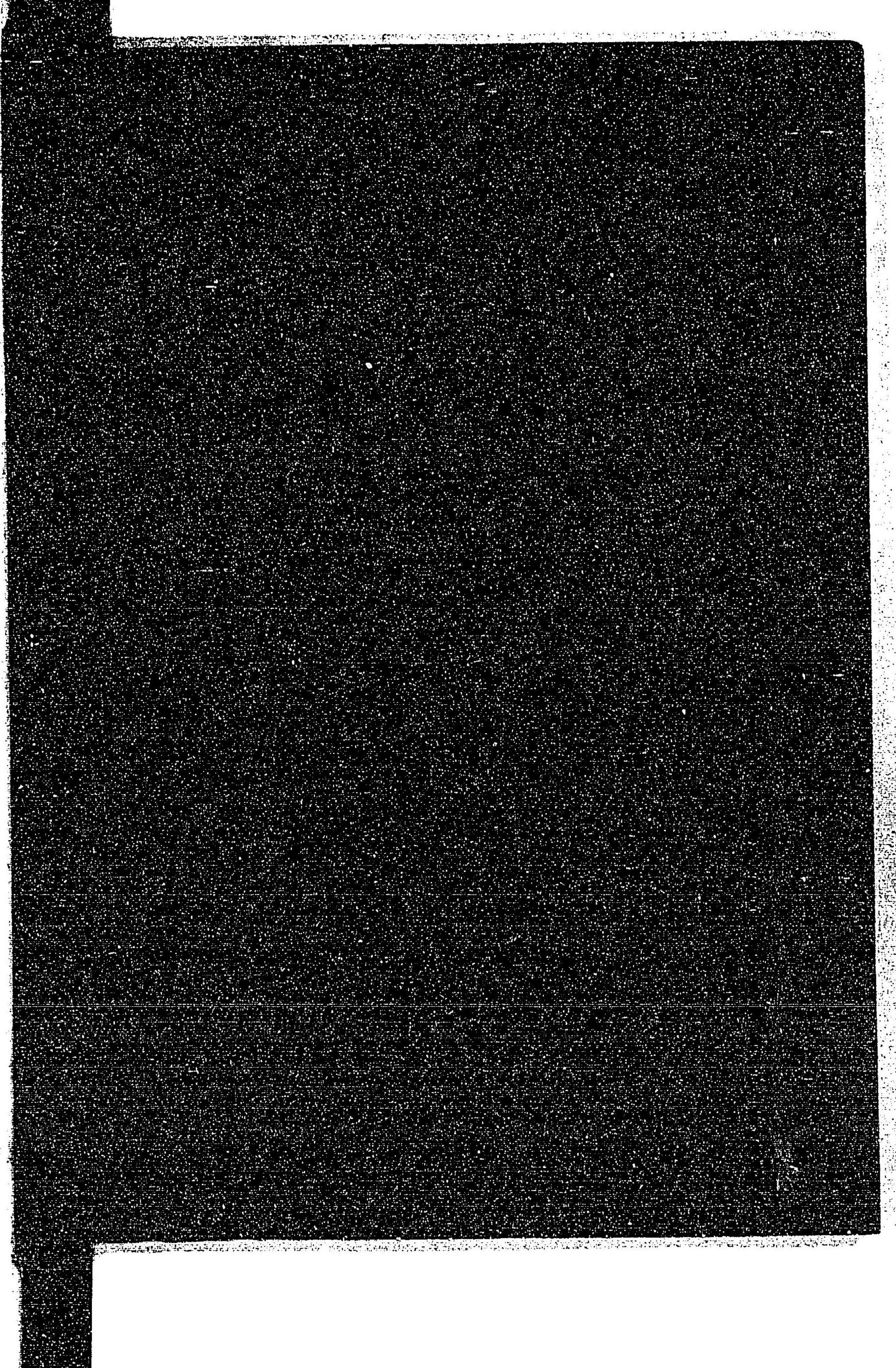
秋田縣 陸中區 鹿角郡

五百十八

明治二十五年
四月一日改正
郵便區畫町村便覽卷之二終

				七瀨村大字上向ノ内字	
		同	太宮前	鹿角	
		同	余路米	倉	
		同	濁川		
		同	余路米澤		
		同	砂子澤	藤原	
		同	若木立	草澤	
		同	野口	同	
		同	大森平	小坂村大字小坂ノ内字	
		同	二ノ股	大生手	





11

173_h

