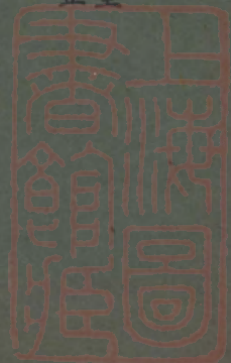


浙江興業銀行第三十四年上屆報告

中華民國二十九年

自一月一日起
至六月三十日止



浙 江 興 業 銀 行

(設 創 年 五 前 元 紀 國 民)

元 萬 百 四 足 收 本 資

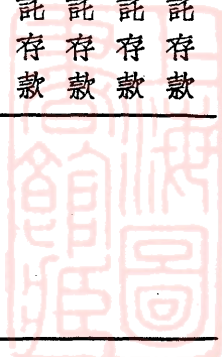
元 餘 萬 二 十 二 百 三 金 積 公

儲 蓄				營 業									
整 存 整 付 存 款 禮 券	整 存 零 付 存 款	零 存 整 付 存 款	教 育 儲 蓄 存 款	活 期 儲 蓄 存 款	特 別 儲 蓄 存 款	國 外 匯 兌	國 外 押 匯	貼 現	定 期 抵 押 放 款	活 期 抵 押 透 支	通 知 存 款	循 環 活 期 存 款	活 期 存 款
	整 存 付 息 存 款	特 別 零 存 整 付 存 款	團 體 儲 蓄 存 款			代 買 關 金 券	國 內 匯 兌	國 內 押 匯	定 期 信 用 放 款	信 用 透 支	外 幣 存 款	定 期 存 款	特 種 活 期 存 款

託 信				信 託														
代 理 收 付 債 券 股 票 本 息	代 理 發 行 公 司 股 票 債 票	代 理 股 票 債 票 登 記	代 理 買 賣 債 券 股 票	代 理 執 行 遺 囑 及 保 管 遺 產	監 護 信 託	代 客 服 務	出 租 保 管 箱	原 封 保 管	露 封 保 管	代 理 保 險	房 地 產 信 託	信 託 投 資	分 期 信 託 存 款	乙 種 活 期 信 託 存 款	甲 種 活 期 信 託 存 款	丙 種 定 期 信 託 存 款	乙 種 定 期 信 託 存 款	甲 種 定 期 信 託 存 款

倉 庫

物 貨 存 堆





純 益 分 配 表

中華民國二十九年上屆

本屆總純益			\$ 207,011	44
法定公積	十	分	\$ 20,701	14
股利	三	釐	\$ 120,000	00
盈餘滾存			\$ 66,310	30
			\$ 207,011	44
				0

儲蓄部本屆總純益計國幣二萬零二百五十七元八角二分全數轉入公積金
 信託部本屆總純益計國幣二萬七千四百七十六元一角九分除提十分之一
 公積金外其餘轉入紅利科目



PROPOSED APPROPRIATION OF NET PROFIT

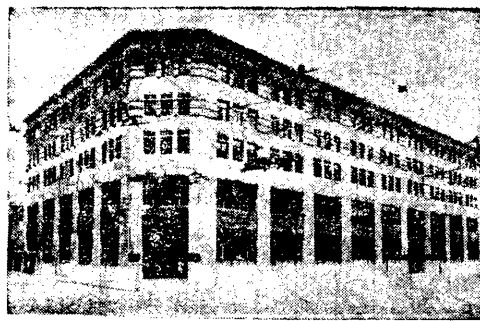
First Half-year, 1940.

Net Profit			\$ 207,011	44
Legal Reserve				
10% of Net Profit	\$ 20,701	14		
Dividend @3%	\$ 120,000	00		
Surplus Carried Forward	\$ 66,310	30	\$ 207,011	44
			0	

Net Profit of the Savings Department for the 1st half year amounting to \$20,257.82 will be transferred to the Surplus Account.

Net Profit of the Trust Department for the 1st half year amounting to \$27,476.19 will be transferred to the Depositors' Dividend Account after appropriating 10% of the said amount for the Surplus Account.





上海北京路二百三十號總行

總分支行所在地一覽表

總行 上海北京路二百三十號

- 西區支行 靜安寺路戈登路西首
- 虹口支行 百老匯路陸路轉角
- 霞飛路支行 霞飛路亞爾培路西首
- 北蘇州路支行 北蘇州路新拉拔橋東首
- 上海倉庫 北蘇州路新拉拔橋東首
- 無錫支行 無錫北門外前竹場巷十九號
- 蘇州分理處 觀西北倉橋西首
- 常熟分理處 縣西街十號
- 重慶支行 重慶商業場轉角
- 昆明分理處 昆明護國路

杭州分行 杭州三元坊西廡橋街口

- 湖墅分理處 湖墅珠兒潭
- 湖墅倉庫 湖墅珠兒潭
- 吳興分理處 湖州中北街
- 吳興倉庫 湖州務前石坂上
- 漢口分行 漢口中山路江漢路轉角
- 呂欽使街分理處 漢口法租界呂欽使街
- 漢陽倉庫 漢陽生林興業碼頭
- 天津分行 天津法租界二十一號路二十六號路轉角
- 河壩分理處 河壩英租界一號路二號路轉角
- 河壩倉庫 河壩英租界一號路二號路轉角
- 北平支行 北平公安街新大路
- 南京分行 南京新街口

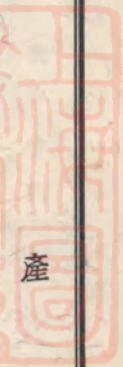
國內代辦處及不備載

蘇州	常州	丹陽	楊州	嘉興	南華	鎮江	南昌	安慶	開封	鄭州	武昌	沙市	福州	泉州	廣州	江門	台山	成都	西安	濟南	迪化	
江蘇省	江蘇省	江蘇省	江蘇省	浙江省	浙江省	安徽省	安徽省	河南省	河南省	湖北省	湖北省	湖北省	福建省	福建省	廣東省	廣東省	廣東省	四川省	四川省	陝西省	山東省	新疆省
吳興	宜興	溧陽	徐城	餘杭	溫州	蕪湖	蕪湖	鳳陽	洛陽	漢陽	漢陽	漢陽	廈門	廈門	汕頭	汕頭	石龍	萬縣	渭南	青島	伊犁	

浙興業銀行貸借對照表

中華民國二十九年六月十三日

負債													資產																							
科	股	公	領	領	匯	同	聯	活	定	轉	儲	信	總	應	代	保	本	合	科	現	存	聯	領	貼	活	定	證	應	營	託	保	儲	信	合		
目	本	積	券	用	備	款	存	證	單	期	期	存	往	往	未	款	款	計	目	金	業	單	準	進	及	透	投	資	地	產	及	器	具	項	項	計
一																		一	一																一	
五																		五	五																五	
九																		九	九																九	
五																		五	五																五	
六																		六	六																六	
一																		一	一																一	
七																		七	七																七	
六																		六	六																六	
八																		八	八																八	
二																		二	二																二	
七																		七	七																七	
四																		四	四																四	
九																		九	九																九	
三																		三	三																三	
六																		六	六																六	
七																		七	七																七	
七																		七	七																七	



浙興業銀行損益計算書

中華民國二十九年六月三十日

合 計	損 失						科 目
	本 屆 純 益	其 他 損 益	證 券 損 益	提 存 備 抵 損 失	各 項 攤 提 及 折 舊	各 項 開 支	
一							千 百 十 萬 千 百 十 元 角 分
四	二	二		一		七	十 萬 千 百 十 元 角 分
一	〇	〇	七	三	三	五	萬 千 百 十 元 角 分
〇	七	六	四	七	〇	四	千 百 十 元 角 分
五	〇	五	九	二	〇	七	百 十 元 角 分
一	一	九	八	〇	〇	三	十 元 角 分
九	一	一	五	〇	〇	〇	元 角 分
一	四	七	六	〇	〇	三	角 分
七	四	三	一	〇	〇	九	分
合 計	利 益						科 目
	房 地 產 損 益	兌 換 損 益	手 續 費	利 息	盈 餘 滾 存	科 目	
一							千 百 十 萬 千 百 十 元 角 分
四							十 萬 千 百 十 元 角 分
一	三	四	二	三			萬 千 百 十 元 角 分
〇	一	七	七	二	二		千 百 十 元 角 分
五	一	八	一	四	三		百 十 元 角 分
一	四	九	八	七	五		十 元 角 分
九	九	五	〇	一	四		元 角 分
一	七	六	一	五	八		角 分
七	四	四	〇	八	四		分
一	三	一	一	九	三		

上列各帳均已審核正確

監察人報告

董事會報告



江浙興業銀行儲蓄部貸借對照表

中華民國二十九年六月三十日

合 計		負 債							
		科 目	資 本	公 積	活期儲蓄存款	定期儲蓄存款	應 付 款 項	本 屆 純 益	
二	九	千			一				
三	二	百			九				
三	二	十			一	四			
三	二	萬			四	三	二		
三	二	千			一	一	〇		
三	二	百			七	五	〇		
二	九	十			一	〇	〇		
九	二	元			九	三	〇		
二	九	角			二	〇	〇		
九	九	分			七	九	〇		
合 計		資 產							
		科 目	現 金	存 放 同 業	活期放款及透支	定 期 放 款	證 券 投 資	商 業 部 往 來	應 收 款 項
二	九	千					一		
三	二	百					七		
三	二	十					八		
三	二	萬					〇		
三	二	千					四		
三	二	百					四		
二	九	十					五		
九	二	元					三		
二	九	角					八		
九	九	分					四		
二	九	千					一		
三	二	百					二		
三	二	十					六		
三	二	萬					三		
三	二	千					七		
三	二	百					五		
二	九	十					八		
九	二	元					五		
二	九	角					七		
九	九	分					四		
二	九	千					一		
三	二	百					二		
三	二	十					六		
三	二	萬					三		
三	二	千					七		
三	二	百					五		
二	九	十					八		
九	二	元					五		
二	九	角					七		
九	九	分					四		



浙興業銀行儲蓄部損益計算書

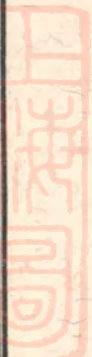
中華民國二十九年六月三十日

合	本 屆 純 計	其 他 損 益	手 續 費	證 券 損 益	各 項 開 支	損	
						目	失
一						百	
八	二	三		六	六	十	
三	〇	三		八	一	萬	
七	二	〇		六	八	千	
七	五	一	二	三	五	百	
八	七	六	〇	〇	四	十	
三	八	〇	一	一	二	元	
三	二	一	八	〇	二	角	
						分	
合					利	利	
					息	目	
一						百	
八					一	十	
三					八	萬	
七					三	千	
七					七	百	
八					七	十	
三					八	元	
三					三	角	
					三	分	

上列各帳均已審核正確

監察人報告

董事會報告



浙興業銀行信託部貸借對照表

中華民國二十九年六月三十日

負債										
科	資	公	保	紅	活	定	轉	應	信	合
目	本	積	息	利	期	期	放	付	託	計
千	本	積	息	利	信	信	款	款	負	
百	積	積	利	存	託	託	項	項	債	
十	本	積	存	款	存	存	項	項	益	
萬	積	積	款	款	款	款	項	項	益	
千	積	積	款	款	款	款	項	項	益	
百	積	積	款	款	款	款	項	項	益	
十	積	積	款	款	款	款	項	項	益	
元	積	積	款	款	款	款	項	項	益	
角	積	積	款	款	款	款	項	項	益	
分	積	積	款	款	款	款	項	項	益	
一										
一					四	五				
七					〇	四	五	六		
九	二	一	二	四	九	二	九	四	二	
三	七	六	六	四	二	四	〇	五	七	
六	四	六	九	八	五	三	〇	二	三	
六	七	一	三	一	六	三	〇	三	九	
四	六	二	四	八	一	二	〇	七	〇	
六	一	六	七	五	四	〇	〇	七	八	
六	九	四	九		〇	〇	〇	四	五	
負債										
科	現	活	定	證	商	應	營	信	合	
目	金	期	期	券	業	收	業	託	計	
千	金	放	放	及	部	款	用	資		
百	金	款	款	房	往	項	房	產		
十	金	及	透	地	來	項	地	產		
萬	金	透	支	產	來	項	產	及		
千	金	支		投	來	項	及	器		
百	金			資	來	項	器	具		
十	金			資	來	項	具			
元	金			資	來	項				
角	金			資	來	項				
分	金			資	來	項				



書算計益損部託信行銀業興江浙

日十三月六年九十二國民華中

損						失						
科	利	各項開支	各項攤提及折舊	其他損益	本屆純益	合計	科	手續費	房地產損益	合計	利	
目	息	支	舊	益	益		目	費	益		益	
百	十	萬	千	百	十	元	百	十	萬	千	百	十
元	角	分	元	角	分	元	元	角	分	元	角	分
一												
三	二	一										
〇	七	〇	五									
二	四	〇	〇									
二	七	四	〇									
六	六	八	〇									
一	一	三	〇									
一	九	三	〇									
合							房	手	科			
							地	續				
							產	費				
							損					
							益					
計												
一												
三							六	六				
〇							八	一				
二							七	五				
二							〇	二				
六							四	一				
一							八	三				
一							一	〇				

上列各帳均已審核正確

監察人報告

董事會報告



Balance Sheet

Trust Department

June 30th. 1940

LIABILITIES		
	Dollars	
Capital	500,000	00
Surplus	166,912	64
Depositors' Interest	296,934	79
Depositors' Dividends	44,818	85
Current Trust Deposits	5,424,332	20
Fixed Trust Deposits	4,092,561	40
Funds Received for Participation in Loans Made through Us	590,000	00
Accrued Accounts Payable	5,237	74
Trust Liabilities	645,390	85
Net Profit of This Period	27,476	19
Total	11,793,664	66

ASSETS		
	Dollars	
Cash	400,000	00
Current Loans and Overdrafts	545,558	76
Fixed Loans	2,163,423	16
Investment in Securities and Real Estates	4,178,444	02
Commercial Department Accounts	3,572,871	37
Accrued Accounts Receivable	27,976	50
Bank's Premises and Furniture	260,000	00
Trust Assets	645,390	85
Total	11,793,664	66

Profit and Loss Account

Trust Department

June 30th. 1940

Dr.

Cr.

To Interest	14,052	46
„ General Expenses	73,649	13
„ Depreciations and Write-offs	5,000	00
„ Miscellaneous Profit and Loss	10,048	33
„ Balance, Being Net Profit of This Period	27,476	19
Total	130,226	11

By Commissions	61,521	30
„ Profit and Loss on Real Estates	68,704	81
Total	130,226	11

(Signed) Board of Directors

The above Balance Sheet has been duly examined and verified with the Bank's books and Branche's reports and found correct.

(Signed) The Auditors

Balance Sheet

Savings Department

June 30th. 1940

LIABILITIES		
	Dollars	
Capital	500,000	00
Surplus	431,503	09
Current Savings Deposits	19,141,719	27
Fixed Savings Deposits	8,773,234	85
Accrued Accounts Payable	456,614	26
Net Profit of This Period	20,257	82
Total	29,323,329	29

ASSETS		
	Dollars	
Cash	1,040,000	00
Due from Banks	1,100,000	00
Current Loans and Overdrafts	172,746	49
Fixed Loans	5,519,385	74
Investment in Securities	7,804,453	84
Commercial Department Accounts	12,637,585	78
Accrued Accounts Receivable	699,157	44
Bank Premises and Furniture	350,000	00
Total	29,323,329	29

Profit and Loss Account

Savings Department

June 30th. 1940

Dr.		
	Dollars	
To General Expenses	61,854	22
„ Profit and Loss on Investment	68,630	10
„ Commissions	20	18
„ Miscellaneous Profit and Loss	33,016	01
„ Balance, Being Net Profit of This Period	20,257	82
Total	183,778	33

Cr.		
	Dollars	
By Interest	183,778	33
Total	183,778	33

(Signed) Board of Directors

The above Balance Sheet has been duly examined and verified with the Bank's books and Branches' reports and found correct.

(Signed) The Auditors

Balance Sheet

June 30th. 1940

LIABILITIES		
	Dollars	
Capital	4,000,000	00
Surplus	2,577,975	60
Notes Applied for Circulation	6,994,625	00
Security Resrve Against Notes Applied for Circulation	40,024	40
Remittances and Drafts Issued	2,011,680	46
Due to Banks	7,944,601	63
Reserve Against Joint Reserve Notes and Certificates	380,000	00
Current Deposits	80,767,432	64
Fixed Deposits	26,001,317	06
Funds Received for Participation in Loans Made through Us.	3,006,907	27
Savings Department Accounts	12,637,585	78
Trust Department Accounts	3,572,871	37
Intra Bank Account	2,014,160	34
Accrued Accounts Payable	3,552,778	36
Bills Received for Collection	233,086	83
Engagements	3,619,710	09
Net Profit of This Period	207,011	44
Total	159,561,768	27

ASSETS		
	Dollars	
Cash	7,278,869	13
Due from Banks	58,042,018	03
Joint Reserve Notes and Certificates	380,000	00
Reserve Against Notes Applied for Circulation	6,994,625	00
Bills Discounted and Bought	3,575,821	82
Current Loans and Overdrafts	31,575,348	32
Fixed Loans	16,970,733	43
Investment in Securities and Real Estates	25,116,689	71
Accrued Account Receivable	1,565,162	72
Bank Premises and Furniture	2,520,000	00
Collections for Customers	922,790	02
Customers Liabilities on Engagements	3,619,710	09
Capital for Savings Department	500,000	00
Capital for Trust Department	500,000	00
Total	159,561,768	27

Profit and Loss Account

June 30th. 1940

Dr.	Dollars	
To General Expenses	754,730	39
„ Depreciations and Write-offs	30,000	00
„ Appropriation for Bad Debts	137,200	00
„ Profit and Loss on Investment	74,985	61
„ Miscellaneous Profit and Loss	206,591	73
„ Balance, Being Net Profit of This Period	207,011	44
Total	1,410,519	17

	Dollars	Cr.
By Surplus Brought Forward from Last Half Year	23,548	43
„ Interest	324,715	89
„ Commissions	271,801	01
„ Exchange Profits and Losses	478,956	41
„ Profit and Loss on Real Estates	311,497	43
Total	1,410,519	17

(Signed) Board of Directors

The above Balance Sheet has been duly examined and verified with the Bank's books and Branches' reports and found correct.

(Signed) The Auditors



A541 212 0014 7301B

NATIONAL COMMERCIAL BANK

(CHEKIANG HSING YIEH BANK)

ESTABLISHED 1907

Authorized Capital Fully Paid Up \$4,000,000.00

Surplus \$3,220,097.91

HEAD OFFICE

230 Peking Road, Shanghai

LOCAL BRANCHES:

Western District Branch 1146 Bubbling Well Road, Shanghai
Hongkew Branch 269 Broadway, Shanghai
Avenue Joffre Branch 969 Avenue Joffre, Shanghai
North Soochow Road Branch 970 North Soochow Road, Shanghai

OUTPORT BRANCHES:

Hangchow Hankow Tientsin Nanking

Peiping Wusih Chungking

AGENCIES:

Soochow Changshu Kunming Hushu Wuhing

Rue Dubail, Hankow Hopa

WAREHOUSES:

Shanghai Hushu Wuhing Hanyang Tientsin



DOMESTIC CORRESPONDENTS

<u>Kiangsu Province</u>	<u>Anhwei Province</u>	<u>Kwangtung Province</u>
Sungkiang	Anking	Canton
Wukiang	Wuhu	Swatow
I-Hing	Fengyang	Meih sien
Changchow		Shiuchow
Chinkiang		Namyung
Liyang	<u>Honan Province</u>	Fatshan
Tanyang	Kaifeng	Kongmoon
Nantung	Kweiteh	Chungshan
Yencheng	Loyang	Shuntak
Yangchow	Chengchow	Toishan
Tsingkian	Lingpao	Sheklung
Suchow		Shiuhing
<u>Chekiang Province</u>	<u>Hupei Province</u>	<u>Szechwan Province</u>
Kashing	Wuchang	Chengtu
Yehzah	Hanyang	Wanhsien
Yuhang	Itu	
Nanzin	Shasi	<u>Shensi Province</u>
Shaohing	Ichang	Sian
Ningpo	Fancheng	Weinan
Chinhai		
Fenghwa		
Ninghai		
Kinhwa	<u>Fukien Province</u>	<u>Shantung Province</u>
Lanchi	Foochow	Tsinan
Wenchow	Amoy	Tsingtao
<u>Kiangsi Province</u>	Kienow	<u>Sinkiang Province</u>
Nanchang	Chuanchow	Tihwa
Kiukiang	Changchow	Ili
Kanchow	Nanping	Hami

and

Other Places Throughout China

FOREIGN CORRESPONDENTS

Hongkong	Singapore	New York	Paris	Hamburg
London	San Francisco	Berlin	Zurich	

and

Other Cities Abroad



NATIONAL COMMERCIAL BANK

(CHEKIANG HSING YIEH BANK)

(Established 1907)

SEMI-ANNUAL STATEMENT

June 30th, 1940

