

0cm 1 2 3 4 5 6 7 8 9 10 11 12 13 14 15 16 17 18 19 20 21 22 23 24 25 26 27 28 29 30



浙江圖書館



YS-683



浙江圖書館



浙江圖書館



浙江圖書館



浙江圖書館



浙江圖書館

小人吟

小人無恥重利輕死不及人誅豈顧恤

覽照吟

其骨爽其神清其保溥其福輕

有病吟

一身如一國有病當求醫病愈藥便止節宜良

得宜

二月吟

林下故無知唯知二月期酒香新熟後花賞半

開村居可賦詩趣殊無暇是意筆能將此景忙

浙江圖書館



浙江圖書館

小人吟

小人無恥重利輕死不畏人誅豈顧物議

覽照吟

其骨爽其神清其祿薄其福輕

有病吟

一身如一國有病當求醫病愈藥便止節宣良
得宜

二月吟

林下故無知唯知二月期酒甞新熟後花賞半
開時只有醺酣趣殊無爛熳悲誰能將此景長



貯在心脾

三月吟

滿城盡日行春去言會行春還有數真宰何嘗
不發生遊人其那無憑據梨花著雨漫成啼柳
絮因風爭肯住一片清明好意多柰何意好難
分付

一等吟

欲出第一等言須有第一等意欲爲第一等人
須作第一等事

萬物吟

成敗須歸命興衰各有時
小人縱多欲真宰豈
容私只此浪喜歡便成空
慘悽請觀春去後遊
者更爲誰

洛陽春吟
書

四方景好無如洛一歲花奇莫若春
景好花奇精妙處又能分付與閑人

洛陽人慣見奇葩桃李花開未當花
須是牡丹花盛發滿城方始樂無涯

桃李花開人不窺花時須是牡丹時
牡丹花發酒增慣夜半遊人猶未歸

光陰不肯略從容
九十日春還又空
多少落花無著
莫半隨流水半隨風

春歸花謝日初長
燕語鶯啼各自忙
何故遊人斷來往
綠陰殊不減紅芳

十日好花都去盡
可憐青帝用功深
遊人莫便無憑據
未必紅芳勝綠陰

春歸必竟歸何處
無限春冤都未訴
欲託流鶯問所因
子規又叫不如去

用盡四時周一歲
唯春能見好花開
十千買酒未爲貴
旣去紅芳豈再來

自貽吟

六十有七歲生爲世上人
四方中正地萬物備
全身天外更無樂
曾中別有春

落花吟

書

萬紫千紅處處飛
滿川桃李漫成蹊
狂風猛雨日將暮
舞榭歌臺人乍稀
水上漂浮安有定
徑邊狼籍更無依
流鶯不用多言語
到了一番春已歸

春暮吟

花開春正好
花謝春還暮
不意子規禽
猶能道

歸去

春來蝴蝶亂春去子規啼安得如前日和風初

扇時

禽不通人情唯知春已暮亦或叫提壺亦或叫歸去

泉布吟

名爲泉布者無足走人間善發難言口能開不笑顏償逋小續命調急大還丹唯有商山老非干買得閑

牡丹吟

一般顏色一般香香是天香色異常真宰功夫
精妙處非容人意可思量

詩上堯夫先生兼寄伯淳正叔 載

先生高卧洛城中洛邑簪纓幸所同顧我七年
清渭上並遊無侶又春風

病肺支離恰十春病深樽俎久埃塵人憐舊病
新年減不道新添別病新

和鳳翔橫渠張子厚學士亡後篇

秦甸山河半域中精英孕育古今同古來賢傑
知多少何代無人振素風

自處吟

堯夫自處道如何滿洛陽城都似家不德於人
焉敢異至誠從物更無他眼前只見羅天爵頭
上誰知換歲華何止春歸與春在曾中長有四
時花

爲人吟



爲人須是與人羣不與人羣不盡人大舜與人
焉有異帝堯親族亦推倫人心齟齬一身病事
體和諧四海春心在四支心是主四支又復遠
于身

先天吟

先天事業有誰爲爲者如何告者誰若謂先天
言可告君臣父子外何歸眼前伎倆人皆曉心
上功夫世莫知天地與身皆易地已身殊不異
庖犧

中和吟

性亦故無他須是識中和心上語言少人間事
體多如霖迴久旱似藥起沉痾一物當不了其
如萬物何

四賢吟

彥國之言鋪陳晦叔之言簡當君實之言優游
伯淳之言調條又作暢四賢洛陽之名望是以在
人之上有宋熙寧之間大爲一時之壯

年老吟

歲華頭上不能驚惟有交親眼更明皓皓月常
因坐看深深酒不爲愁傾看於心上無先覺却
似人間小後生欲約何人爲伴侶江湖泛去一
舟輕

天地吟

天人之際豈容鍼至理何煩遠去尋凶焰熾時

焚更烈恩波流處浸還深長征戍卒思歸意久
旱蒼生望雨心禍福轉來如反掌可能中夜不
沉吟

至論吟

民于萬物已稱珍聖向民中更出羣介石不疑
何盡日知幾何患未如神若無剛果難成善既
有精明又貴純禍福兆時皆有漸不由天地只
由人

人玉吟

玉不自珍人與珍人珍何謝玉之純然知粹美

始終一更看清光表裏真韜韞有名初在石琢
磨成器却須人古人已死不復見被褐之言不
謬云

詐者吟

詐者固疑人天下盡行詐不信天下人其間無
真話

飲酒吟

時時醇酒飲些些願養天和以代茶無雨將成
大凶歲負城非有好生涯身居畎畝須憂國事
委男兒尚恤家人問老來何長進鑑中添得鬢

邊華

樂物吟

物有聲色氣味人有耳目口鼻萬物于人一身
反觀莫不全備

和王安之小園五題

小園新葺不離家高就崗頭低就窳洛邑地疑
偏得勝天津人至又非賒宜將閬苑同時語莫
共桃源一道誇聞說一軒多種樂只應猶欠紫
河車

野軒

一軒名野非塵境
嵩少煙岑送好風
日月歲時都屬已
更於何處覓壺中

汚亭

館

許由爲計未爲深
洗耳如何不動心
到此灑然如世外
何嘗更有事來侵

藥軒

山裏藥多人不識
夫君移植更標名
果能醫得人間病
紅紫何妨好近楹

晚暉亭

高亭新建礙煙霞
暮景能留是可嘉
最近賞春

來往路遊人應問是誰家

觀物吟

水雨霖火雨露土雨濛石雨雹

水風涼火風熱土風和石風冽

水雲黑火雲赤土雲黃石雲白

水雷雲火雷號土雷連石雷霹

晝睡

晝睡功夫未易借羲皇以上合安排心間無事
飽食後園裏有時閑步迴未午庭柯鶯屢轉已
殘花徑客稀來請觀世上多愁者枕簟雖涼無

此懷

進退吟

進退兩途皆曰賓何煩坐上苦云云低眉坐處
當周物掉臂行時莫顧人齒髮旣衰非少日林
泉能老是長春行於無事人知否寵辱何由得
到身

爲客吟

忽憶南秦爲客日洛陽東望隔秦川雲山去此
二千里歲月于今十九年柳色得非新婀娜江
聲應是舊潺湲衰軀設使能重往疇昔情懷柰

杳然

忽憶東胸爲客日壯心初見水雲鄉島夷居處
隣荒服潮水來時雜海商卧看蒼溟圍大塊坐
觀紅日出扶桑虛生虛死人何限男子之稱不
易當

忽憶東吳爲客日當年意氣樂從遊登山未始
等閑輟飲酒何嘗容易休萬柄荷香經楚甸一
帆風軟過揚州追思何異邯鄲夢瞬息光陰三
十秋

忽憶太原爲客日經秋縱酒未成歸遠山近水

都成恨高閣斜陽盡是悲年少不禁花到眼情
多唯只淚沾衣如今老向洛城裏更沒這般愁
到眉

攝生吟

握固如嬰兒作氣如壯士二者非自然皆出不
容易心爲身之主志者氣之帥沉珠于深淵養
自己天地

病中吟

堯夫三月病憂損洛陽人非止交朋意都如骨
肉親薦醫心懇切求藥意慙慙安得如前日登

門謝此恩

重病吟

安樂五十年一旦感重疾仍在盛夏中伏枕幾
百日砭灸與藥餌百療効無一以命聽於天於
心何所失

天人吟

天生此身人力寄人力盡兮天教至天人相去
不毫芒若有毫芒却成二

疾革吟

有命更危亦不死無命極醫亦無効唯將以命

聽於天此外誰能閑計較

聽天吟

上天生我上天死我一聽於天有何不可

得一吟

天自得一天無既我一自天而後至唯天與一
無兩般我亦何嘗與天異

荅客問病

世上重黃金伊予獨喜吟死生都一致利害漫
相尋湯劑功非淺膏盲疾已深然而猶灼艾用
慰友朋心

病亟吟

生于太平世長于太平世老于太平世死于太平世
客問年幾何六十有七歲俯仰天地間浩然無所愧

浙江圖書館

伊川擊壤集卷之十九



浙江圖書館

伊川擊壤集卷之二十

首尾吟 一百三十五首

堯夫非是愛吟詩爲見聖賢興有時日月星辰
堯則了江河淮濟禹平之皇王帝伯經褒貶雪
月風花未品題豈謂古人無闕典堯夫非是愛
吟詩

堯夫非是愛吟詩安樂窩中坐看時一氣旋回
無少息兩儀覆燾未嘗私四時更革互爲主百
物新陳爭效竒享了許多家樂事堯夫非是愛
吟詩

堯夫非是愛吟詩安樂窩中得意時志快不須
求事顯書成當自有人知林泉且作酬心物風
月聊充藉手資多少寬平好田地堯夫非是愛
吟詩

堯夫非是愛吟詩安樂窩中半醉時因月因花
因興詠代書代簡代行移池中既有雙魚躍天
際寧無一鴈飛無限交親在南北堯夫非是愛
吟詩

堯夫非是愛吟詩詩是堯夫可愛時寶鑑造形
難着髮鬻刀迎刃豈容絲風埃若不来侵路塵

土何由得上衣欲論誠明是難事堯夫非是愛

土何由得上衣欲論誠明是難事堯夫非是愛
吟詩

堯夫非是愛吟詩爲見興衰各有時天地全功
須發露朝廷盛美在施爲便都默默柰何見若
不云云那得知事在目前人不慮堯夫非是愛
吟詩

堯夫非是愛吟詩詩是堯夫不寐時咀茹蘭薰
宜有主恢張風雅更爲誰三千來首收清月二
十餘年撚白髭了却許多閑職分堯夫非是愛
吟詩

堯夫非是愛吟詩詩到忘言是盡時雖則借言
通要妙又須從物見幾微羨因不和方知淡樂
為無聲始識希多少風花待除改堯夫非是愛
吟詩

堯夫非是愛吟詩雖老精神未耗時水竹清閑
先據了鶯花富貴又兼之梧桐月向懷中照楊
柳風來面上吹被有許多閑捧擁堯夫非是愛
吟詩

堯夫非是愛吟詩詩是天津竚立時有意水聲
千古在無情山色四邊圍孤鴻遠入晴烟去雙

鷺斜穿林柳飛景物不妨閑自適堯夫非是愛

鷺斜穿禁柳飛景物不妨閑自適堯夫非是愛
吟詩

堯夫非是愛吟詩詩是天津再住時積翠鶯花
供秀潤上陽風月助新奇鳳凰樓觀雲中看道
德園林枕上窺不負太平吟笑事堯夫非是愛
吟詩

堯夫非是愛吟詩詩是堯夫漸老時每用風騷
觀物體却因言語漏天機林間車馬自稀到塵
外盃觴不浪飛六十一年無事客堯夫非是愛
吟詩

堯夫非是愛吟詩詩是堯夫忠恕時無限物情
閑處見諸般藥性病來知暗於成事事必敗失
在知人人必欺家國與身同一體堯夫非是愛
吟詩

堯夫非是愛吟詩詩是堯夫默識時初有意時
如父子到無情處類蠻夷眼前成敗尚不見天
下安危那得知始信知人是難事堯夫非是愛
吟詩

堯夫非是愛吟詩詩是堯夫知幸時日未出前
朝象帝天纔春處謁庖犧三盃五盞自勸酒一

局兩局無爭慕韶獲不知何以樂堯夫非是愛

局兩局無爭碁韶濩不知何似樂堯夫非是愛
吟詩

堯夫非是愛吟詩詩是堯夫自勵時適道全由
就師學出塵須是稟天資好賢只恐知人晚樂
善惟憂見事遲多謝友朋常見教堯夫非是愛
吟詩

堯夫非是愛吟詩詩是堯夫得意時正得意時
常起舞到麾毫處輒能飛南溟萬里鵬初舉遼
海千年鶴乍歸豈止一詩而已矣堯夫非是愛
吟詩

堯夫非是愛吟詩詩是堯夫可歎時固有命焉
剛不信是無天也果能欺才高正被聰明使身
貴方為利害移無計柰何春又老堯夫非是愛
吟詩

堯夫非是愛吟詩詩是堯夫筆逸時蒼海有神
搜鯨鯢陸沉無水藏蛟螭岌業五千仞華嶽汪
洋十萬頃黃陂都與收來入近題堯夫非是愛
吟詩

堯夫非是愛吟詩詩是堯夫出入時春初暖兮
日遲遲秋初涼兮雲微微輕風動垂柳依依細

雨過芳草萋萋林下小車遊未歸堯夫非是愛

雨過芳草萋萋林下小車遊未歸堯夫非是愛
吟詩

堯夫非是愛吟詩詩是堯夫試硯時玉未琢前
猶索辦金經煨後更何疑當時掉臂人皆笑今
日搖頭誰不知天外鳳凰飛處別堯夫非是愛
吟詩

堯夫非是愛吟詩詩是堯夫試筆時以至死生
猶處了自餘榮辱可知之適居堂上行堂上或
在水湄言水湄不止省心兼省力堯夫非是愛
吟詩

堯夫非是愛吟詩詩是堯夫試墨時十室邑中
須有信三人行處豈無師謀謨不講還踈畧思
慮傷多又忸怩機會失時尋不得堯夫非是愛
吟詩

堯夫非是愛吟詩詩是堯夫語道時天聽雖高
只步子人情相去沒多兒無聲無臭儘休也不
伎不求還得之雖有丹青亦難狀堯夫非是愛
吟詩

堯夫非是愛吟詩詩是堯夫語物時物盛物衰
隨氣候人榮人瘁逐推移天邊新月有時待水

上落花何處追皆是世間常事耳堯夫非是愛
吟詩

堯夫非是愛吟詩詩是堯夫語事時天若可升
非待勸神如無驗不須祈人當堂上易施設事
過面前難改移世盛世衰非一日堯夫非是愛
吟詩

堯夫非是愛吟詩詩是堯夫登閣時往事千年
徒渺漭斜陽一片漫光輝伊川洛川水似線太
室少室峰如錐爭者從來是閑氣堯夫非是愛
吟詩

堯夫非是愛吟詩詩是堯夫隱几時
尺寸光陰須愛惜分毫頭角莫矜馳
酒因勸客小盞飲句到驚人
大筆麾無入何嘗不自得堯夫非是愛
吟詩

堯夫非是愛吟詩詩是堯夫詠史時
曠古第成千覺夢中原都入一枰棋
唐虞玉帛煙光紫湯武干戈草色萋
觀古事多今可見堯夫非是愛
吟詩

堯夫非是愛吟詩詩是堯夫對酒時
處世雖無一分善行身誤有四方知
大凡觀物須生意既

若成章必見辭詩者志之所之也堯夫非是愛

若成章必見辭詩者志之所之也堯夫非是愛

吟詩

堯夫非是愛吟詩詩是堯夫半老時肥遊雖無
潤屋物勞謙却有克家兒筋骸幸且粗康健談
笑不妨閑滑稽六十二年無事客堯夫非是愛

吟詩

堯夫非是愛吟詩詩是堯夫自笑時閑散何嘗
遠人事語言時復洩天機至微勲業有難立儘
大功名或易爲成敗一歸思慮外堯夫非是愛

吟詩

堯夫非是愛吟詩詩是堯夫大讓僕時止會搖頭
道又錯柰何轉脚復爲非比圖爲家效功力更
却與物生瑕疵失在知人不無過堯夫非是愛
吟詩

堯夫非是愛吟詩詩是堯夫可歎時大器晚成
當自重小人難養又何疑既無一日九遷則安
有終朝三褫之若向槿花求遠到堯夫非是愛
吟詩

堯夫非是愛吟詩詩是堯夫樂事時慷慨丈夫
無後悔分明男子有前知在尋常時觀執守當

倉卒處看施爲善事沒身而已矣堯夫非是愛

吟詩

堯夫非是愛吟詩詩是堯夫自喜時名在士人
當盛世生於中國作男兒良辰美景忍虛廢驟
雨飄風無定期過此焉能事追悔堯夫非是愛

吟詩

堯夫非是愛吟詩詩是堯夫喜老時好話說時
常愈疾善人逢處每忘機此心是物難爲動其
志唯天然後知詩是堯夫分付處堯夫非是愛
吟詩

堯夫非是愛吟詩詩是堯夫贊仲尼大事既去
止可歎皇綱已墜如何追由茲春秋無義戰所
以定哀多微辭絕筆獲麟之一句堯夫非是愛

吟詩

堯夫非是愛吟詩詩是堯夫自在時何處不行
芳草地誰家不望小車兒花枝好處安詳折酒
盞蒲時擱就持閑氣虛名都忘了堯夫非是愛

吟詩

堯夫非是愛吟詩詩是堯夫自負時暖日纔從
桃李過涼風又向芰荷吹月華正似金波溜雪

片還如柳絮飛此樂太平然後見堯夫非是愛
吟詩

堯夫非是愛吟詩詩是堯夫自得時風露清時
收翠潤山川秀處摘新奇揄揚物性多存體拂
掠人情薄用辭遺味正宜涵泳處堯夫非是愛

吟詩

堯夫非是愛吟詩詩是堯夫默坐時天意教閑
須有謂人心剛動似無知煙輕柳葉眉閑皺露
重花枝淚靜垂應恨堯夫無一語堯夫非是愛

吟詩

堯夫非是愛吟詩詩是堯夫晚望時恰見花開
便花謝纔聞春至又春歸流鶯啼處春猶在杜
宇來時花已飛春至花開春去謝堯夫非是愛
吟詩

堯夫非是愛吟詩詩是堯夫春出時一點兩點
小雨過三声五声流鶯啼盃深似錦花間醉車
穩如茵草上歸更在太平無事日堯夫非是愛
吟詩

堯夫非是愛吟詩詩是堯夫入夏時醪酒竹間
留客飲清風水畔向人吹嬋娟月色滿軒檻齒

齒花香盈袖衣樂莫樂于無事樂堯夫非是愛

舊花香盈袖衣樂莫樂于無事樂堯夫非是愛

吟詩

堯夫非是愛吟詩詩是堯夫秋出時樓上清風
猶足喜水邊芳草未全衰纔涼便可停新酒薄
暮初能著夾衣都沒人間浪憂事堯夫非是愛

吟詩

堯夫非是愛吟詩詩是堯夫自喜時不用虛名
矜智數且無閑氣撓心脾酒佳驀地泛一瓶花
好有時簪兩枝更縱無人訝狂恠堯夫非是愛

吟詩

堯夫非是愛吟詩詩是堯夫確論時若以後時
爲失計必將先手作知幾三千賓客成何夢百
二山河付阿誰弄巧旣多翻作拙堯夫非是愛
吟詩

堯夫非是愛吟詩詩是堯夫會計時進退雲山
爲主判陶鎔水竹是兼司鶯花舊管三千首風
月初收二百題歲暮又須行考課堯夫非是愛
吟詩

堯夫非是愛吟詩詩是堯夫覺老時不動已求
如孟子無言又欲學宣尼能知同道道亦得始

信先天天弗違六十二年無事客堯夫非是愛

吟詩

堯夫非是愛吟詩詩是堯夫贊易時火在內而
刑寡妻風行外而令庶黎老成人爲福之基駭
孺子爲禍之梯此理照然多不知堯夫非是愛

吟詩

堯夫非是愛吟詩詩是堯夫記所思少日過從
都似夢老年光景只如飛快心事固難強覓到
手物如何不爲欲俟河清人壽幾堯夫非是愛
吟詩

堯夫非是愛吟詩詩是堯夫重惜時萬里焦勞
無所訴九重深邃莫能知二年斯得誠爲晚七
日言誅未是遲本固邦寧王道在堯夫非是愛
吟詩

堯夫非是愛吟詩詩是堯夫髣髴時寫字吟詩
爲潤色通經達道是鎡基經綸亦可爲餘事性
命方能盡所爲可謂一生男子事堯夫非是愛
吟詩

堯夫非是愛吟詩詩是堯夫拍手時此路清閑
都屬我這般歡喜更饒誰將何勢力爲憑藉著

甚言辭與指揮遷怒飾非何更有堯夫非是愛
吟詩

堯夫非是愛吟詩詩是堯夫試手時善死自明
非不死有知誰道勝無知揚朱眼淚惟能泣宋
玉心骨只解悲馬報西風漫相侮堯夫非是愛
吟詩

堯夫非是愛吟詩詩是堯夫憶昔時天下只知
才可處人間不信事難爲眼觀秋水斜陽遠淚
洒西風黃葉飛此意如今都去盡堯夫非是愛

吟詩

堯夫非是愛吟詩詩是堯夫相度時合放手時
須放手得開眉處且開眉狂情多見好人喜弊
性少爲他物移只恨一般言不到堯夫非是愛

吟詩

堯夫非是愛吟詩詩是堯夫樂物時天地精英
都已得鬼神情狀又能知陶真意向辭中見借
論言從意外移始信詩能通造化堯夫非是愛
吟詩

堯夫非是愛吟詩詩是堯夫不樂時明月恰圓
還却缺好花纔盛又成衰邁菟丹向何人用續

命湯於甚處施天聽雖高只夢子堯夫非是愛
吟詩

堯夫非是愛吟詩詩是堯夫春盡時有意落花
猶去住無情流水任東西鶯傳信處音聲切燕
訴冤時言語低似此誤人事多少堯夫非是愛
吟詩

堯夫非是愛吟詩詩是天津秋盡時見慣不驚
新物盛話長難說故人稀雲疎煙淡山仍遠露
冷天高草已衰賴有餘樽自斟酌堯夫非是愛
吟詩

堯夫非是愛吟詩詩是堯夫代記時官職固難
稱太史文章却欲學宣尼能歸豈謝陶元亮善
聽何慙鍾子期德若不孤吾道在堯夫非是愛
吟詩

堯夫非是愛吟詩詩是堯夫曠望時一片園林
擁京國幾層樓觀犯雲霓朝昏天氣屢變易今
古人情旋合離欲問遠山惟歛黛堯夫非是愛
吟詩

堯夫非是愛吟詩詩是閑觀蔬圃時暖地春初
纔鬱鬱宿根秋末却披披韭葱蒜薤青遮隴蘋



浙江圖書館

浙江圖書館善本

登記號：019225

一九 年 月 日

堯夫非是愛吟詩詩是堯夫代記時官職固難
稱太史文章却欲學宣尼能歸豈謝陶元亮善
聽何慙鍾子期德若不

吟詩
堯夫非是愛吟詩詩是堯夫曠望時一片園林

擁京國幾層樓
犯雲

朝昏天氣屢變易今
古人情旋合離

復問遠
惟欲

堯夫非是愛吟詩詩是開
觀蔬圃時暖地春初

纔鬱鬱宿根秋末却披披
韭葱蒜薤青遮隴

浙 江 圖 書 館





浙江圖書館

浙江圖書館善本

甲登記號：019225

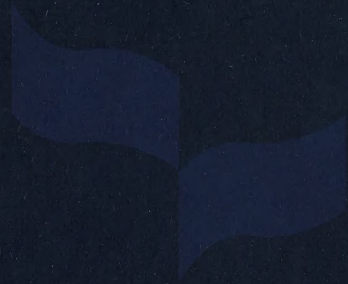
一九 年 月 日



浙江圖書館



浙江圖書館



浙江圖書館

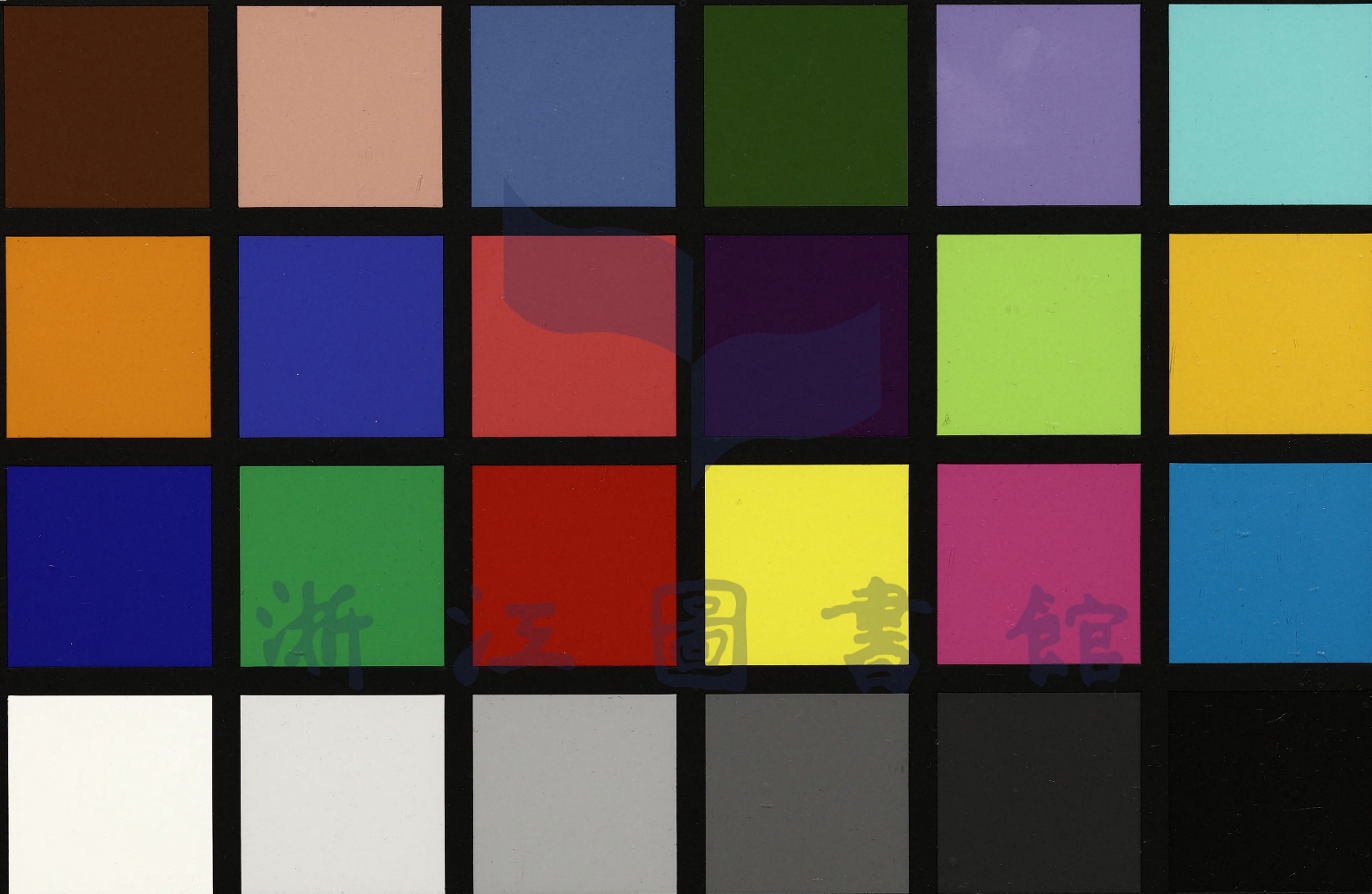
colorchecker CLASSIC



xrite



colorchecker CLASSIC



x-rite

