

লোহার

কড়ি, বরগা,

এঙ্গেল, করগেট, মটকা, পাটা, বস্ট, প্লেট ও ঢালাই রেলিং, শিলার, পাইপ প্রভৃতি উচিত মূল্যে বিক্রয় করি ও ভিঃ পিঃ তে সত্তর মাল পাঠাই।

রঞ্জন এণ্ড কোং

৬৭৪ নং ট্র্যাণ্ড রোড কলিকাতা বড়বাজার।



সাপ্তাহিক সংবাদ পত্র।

জিঙ্গির সংবাদে নিয়মাবলী

জিঙ্গির সংবাদে বর্তমান বার্ষিক মূল্য ২০ টাকায় ১০ টাকায়। নগর মূল্য ২০ টাকায়। বাংলারিক মূল্য অত্রিম মের। যে সংখ্যায় বিক্রয়ী ইচ্ছা করেন তাহা বিজ্ঞাপন মূদ্রিত হইবে তাহার নগর মূল্য ১০ এক আনা।  
জিঙ্গির সংবাদে বিজ্ঞাপনের হার প্রতি সপ্তাহের জ্ঞান প্রতি ক্রাইন ১০ আনা, এক মাসের জ্ঞান প্রতি ক্রাইন ৩০ আনা, তিন মাসের জ্ঞান প্রতি ক্রাইন ৮০ আনা, ছয় মাসের জ্ঞান প্রতি ক্রাইন ১৫০ আনা, এক বৎসর বা ততোধিক কালের জ্ঞান প্রতি ক্রাইন ৩০০ আনা। এক বৎসর বা ততোধিক কালের জ্ঞান প্রতি ক্রাইন ৩০০ আনা। এক বৎসর বা ততোধিক কালের জ্ঞান প্রতি ক্রাইন ৩০০ আনা।  
কর্তৃপক্ষ বিজ্ঞাপনের বিশেষ হার পত্র লিখিয়া বা বসঃ আফিসে ক্রয় করিবেন। যাবতীয় বিজ্ঞাপন, মনিজ্ঞার ও বিনিময় সংবাদপত্রের নিয়মাবলী টিকিটপায়ে পাঠাতে হইবে।  
ক্রয়নিয়ম ক্রয় করিতে, জিঙ্গির সংবাদ ক্রয়কার, রসনাগর, মনিমালয়।

৪১শ বর্ষ

রথুনাতগঞ্জ—মুর্শিদাবাদ ২৯শে ফাল্গুন বুধবার ১৩৪১ ইংরাজী 13th March 1935

৪১শ সংখ্যা

এই জনগণ জাগরণকালে স্ত্রী-পুরুষের মহাবন্ধু

হিলিংবাম

সেবনে মেহরোগ চির আরোগ্য ও নবযৌবন পুনঃপ্রতিষ্ঠিত হইবে।  
১ মাত্রায় পরিচয় পাইবেন, সপ্তাহে আরোগ্য হইবেন।

৪০

বৎসর ধরিয়৷ রোগী ও চিকিৎসক উভয় দলের নিত্য ব্যবহার্য। আই-এম-এস, এম-ডি-এফ-আর-সি-এস, এম-আর-সি-পি, এম-আর-সি-এস, এল-আর-সি-পি, এল-আর-সি-এস প্রভৃতি উপাধিদারী ডাক্তারগণ কর্তৃক স্মৃতি উচ্চ প্রশংসিত ও পৃষ্ঠপোষিত। প্রশংসাকারী হই একজন ডাক্তারের নাম দেখুন :-

কর্ণেল কে, পি, গুপ্ত আই-এম-এস, এম-ডি, এফ-আর-সি, এস, ইত্যাদি; লেঃ কর্নেল এন, পি, সিংহ, আই-এম-এস, এম-আর-সি-পি, এম-আর-সি-এস, সার্জন মেজর বি, কে, বসু, আই-এম-এস-এম-ডি সি-এম, ক্যাপ্টেন এস, এন, চৌধুরী, আই-এম-এস, এম-আর-সি-এস, এল-আর-সি-পি, ডাঃ পুষ্প এম-ডি ইত্যাদি।

মূল্য বড় শিশি ৩/-, মাঝারি ২।০০, ছোট ১।০০ ডাক মাশুলাদি স্বতন্ত্র। বিশেষ বিবরণ সম্বলিত তালিকা পুস্তক লিখিলে বিনামূল্যে পাঠাই।



স্বর্ণযুগে সালসা—স্বায়মিক দৌর্বল্যের মহৌষধ। পারদ গরমী এবং যাবতীয় রক্তচূর্ণিতে অব্যর্থ।

আজকাল স্বায়মিক দৌর্বল্যে অন্নবিস্তর সকলেই কষ্ট পাইতেছেন—তার উপর এখন কর্ণযুগে আসিতেছে, এ সময়ে আমরা সকলকেই স্যাণ্ডো সেবন করিতে বলি। পারা, গরমী প্রভৃতি রক্ত দোষও স্যাণ্ডো সেবনে নিবারিত হয়; দেহ সতেজ হয়; রক্ত বৃদ্ধি হয়, দেহে নতুন জীবন, নতুন যৌবন সঞ্চার হয়। খোস, পাচড়া, দাঁদ, অর্শ, কাউর, বাত আমবাত সর্দি কাশি সমস্তই স্যাণ্ডো সেবনে নিবারিত হয়।

ক্রীলোকের শতর গোলযোগ, বাধক, দীর্ঘকাল ব্যাপী ষতু, ষতুকালীন জ্বালা ও ব্যথা সমস্ত উপদর্শে স্যাণ্ডো যাজনস্ত্রের ন্যায় কার্য করে।

মূল্য প্রতি শিশি (১৬ দিনের উপযোগী) ২/-; ৩টা একত্রে ৫।০০ ডাক মাশুলাদি স্বতন্ত্র।

আর, লগিন এণ্ড কোং

ম্যারুং—কেমিস্ট্‌স্‌

১৪৮, বহুবাজার স্ট্রীট কলিকাতা।

টেলিগ্রাম—“হিলিং”, কলিকাতা

জীবনীশক্তিপ্রদ মহৌষধ!

সুরবল্লী কষায়

রক্ত পরিষ্কার করে, পেশী হাড় ও স্নায়ু স্থপ্তিত করে।

শক্তিনাভ

করিতে হইলে

এই সময়

সুরবল্লী

কষায়

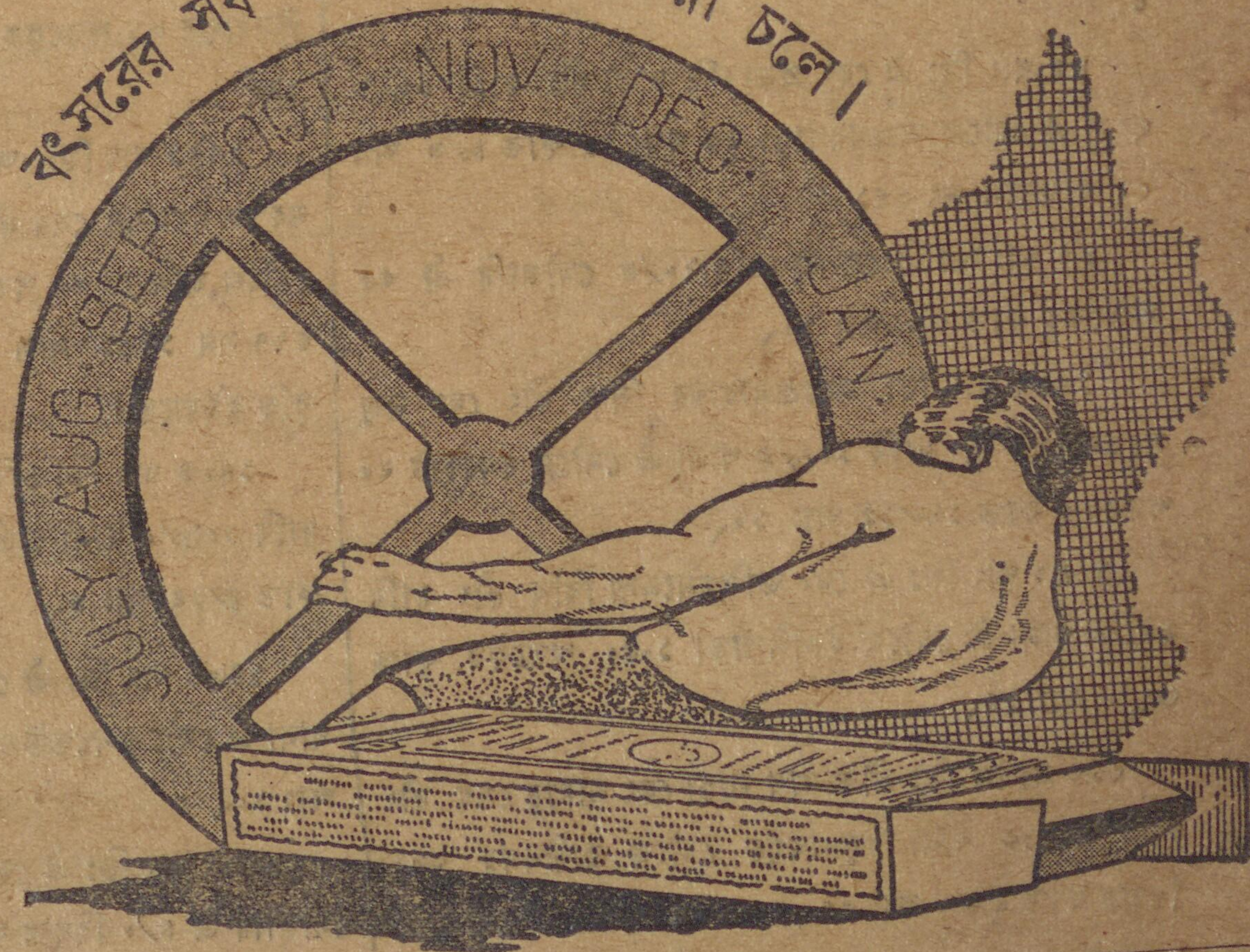
সেবন করুন।

সি, কে, সেন এণ্ড কোং লিমিটেড।

এই ব্যবসায় ৫০ বৎসরের অভিজ্ঞতা।

২৯ নং কলুচৌলা, কলিকাতা।

বৎসরের সব সময়ে ব্যবহার করা চলে।





সকলো দেবেভ্যো নমঃ ।



জঙ্গপুর সংবাদ ।

২৯শে ফাল্গুন বুধবার সন ১৩৪১ সাল ।

দান ।

—:—

কাশিম্বাজারের পুণ্যশীলা রাণী সরোজিনী দেবী মহোদয়া অর্দ্ধদয় যোগের সময় কাশীধামে ছিলেন । তথায় সেই দিবস ব্রাহ্মণ পণ্ডিতদিগকে যথোপযুক্ত বিদায় দিয়াছিলেন । সম্প্রতি তিনি কাশিম্বাজার রাজধানীতে আগমন করিয়াছেন । এখানে আসিয়াও স্থানীয় ব্রাহ্মণ পণ্ডিতদিগকে একখানি করিয়া কাসার থালা ও গেলাস ও একখানি করিয়া সাদা ধুতি দান করিয়াছেন । রাণী মহোদয়া দীর্ঘজীবী হইয়া এইরূপ পুণ্য কার্যে ব্রতী থাকুন, ভগবানের নিকট আমরা ইহাই প্রার্থনা করিতেছি ।

নীলামের ইস্তাহার ।

চৌকি জঙ্গপুর প্রথম মুন্সেফী আদালত ।

নীলামের দিন ১৫ই মার্চ ১৯৩৫ ।

১৬০৩ খাং ডি: নেহালাচাঁদ সামস্কা ষ্টেটের রিসিভার জ্বানচাঁদ জ্যোতি দেং নাবালক কামেশ্বর মণ্ডল পক্ষে অলি পিসতুত ভ্রাতা রসিক মণ্ডল দাবি ৬০৮/৬ থানা রঘুনাথগঞ্জ মোজে তালাই ১০১১ বিঘার কাত ১৩৮/১০ আ: ৩০

৭২ খাং ডি: নীলকৃষ্ণ চৌধুরী দীং দেং পাভু বিবি দাবি থানা স্বতী মোজে বংশবাটি পাইকতা হারুয়া ৩-৯৩ শতকের কাত ৫৮/২ আ: ২০

৮০ খাং ডি: নীলকৃষ্ণ চৌধুরী দীং দেং সিদ্ধেশ্বরী দাস্তা দাবি ১২৮৩ থানা ঐ মোজে অজগরপাড়া ৮৮ শতকের কাত ১৮/০ আ: ৫

৮১ খাং ডি: ঐ দেং জগন্নাথ দাস দীং দাবি ১৫১০/৬ মোজাদি ঐ ১-১২ শতকের কাত ১৮/০ আ: ৫

৮২ খাং ডি: ঐ দেং জগদীশচন্দ্র লাল দীং দাবি ৪২৮৯/২ মোজাদি ঐ ৪-১১ শতকের কাত ৭৮/০ আ: ২০

৮৩ খাং ডি: ঐ দেং এসাহাক মোমিন দীং দাবি ১১১০ থানা ঐ মোজে বংশবাটি পাইকতা হারুয়া ৬৭ শতকের কাত ১০/৬ আ: ৫

৮৪ খাং ডি: ঐ দেং ইয়ার মসুদ মোমিন দীং দাবি মোজাদি ঐ ১-২২ শতকের কাত ১৮/৬ আ:

৮৫ খাং ডি: ঐ দেং প্রভাবতি দাসী দীং দাবি ৮৮০/২ থানা ঐ মোজে অজগরপাড়া ৫০ শতকের কাত ৮/৬ আ: ৫, খতিয়ান নং ১৪১

৮৭ খাং ডি: ঐ দেং ঐ দাবি ২০/৬ মোজাদি ঐ ৫৫ শতকের কাত ৩০ আ: ১০

১০৯৬ খাং ডি: মহেন্দ্রনারায়ণ সিংহ দীং দেং নজ্ মহম্মদ সেথ দীং দাবি ১২৪০/২ থানা ঐ মোজে দফাইট ২০ শতকের কাত ১৮০/১৫ আ: ১০

১০৯৭ খাং ডি: ঐ দেং তজ্জিমননো বিবি দীং দাবি ২০১/০ থানা ঐ মোজে ইচলিগাড়া ১-৫০ শতকের কাত ৬৮/০ আ: ১৫

৩২০ মর্গেজ ডি: সীতানাথ সাহা দেং নাথান সেথ দীং দাবি ২৩১৩ থানা রঘুনাথগঞ্জ মোজে রাণীনগর ৩৮১ বিঘার কাত ৫১০ আ: ৩৫, ২নং লাট ঐ মোজাদি ৯৮/০ টাকা জমার অন্তর্গত ১/৪ বিঘার কাত জমা ১২ আ: ১০, ৩নং লাট ঐ মোজাদি ২১০/৬ টাকা জমার অন্তর্গত ১/৮ কাত ১০/১০ আ: ৫, ৪নং লাট থানা সাগরদীঘি মোজে ভূমিহর ৩/০ বিঘার কাত ৬, তন্মধ্যে ২/০ বিঘার ৪, আ: ২০, ১নং লাট থানা রঘুনাথগঞ্জ মোজে দক্ষপুর্ ৬৮৪ বিঘার কাত ৮/১৭ আ: ৫, ১

৬নং লাট থানা ঐ মোজে রাণীনগর ৭৮/৭৮ টাকা জমার অন্তর্গত ১/৪ কাঠার কাত ৮/০ আ: ৫

চৌকি জঙ্গপুর প্রথম মুন্সেফী আদালত ।

নীলামের দিন ১৮ই মার্চ ১৯৩৫ ।

২০১ খাং ডি: স্বধাংসুভূষণ দাস গুপ্ত দেং ফরজান সেথ দীং দাবি ১৮০/৬ থানা রঘুনাথগঞ্জ মোজে নওদাটুলি ৬০ শতকের কাত ২১/৬ আ: ৮, রায়ত স্থিতবান ।

২০২ খাং ডি: বাটু বিশ্বাস দিং দেং পিয়ারালী বিশ্বাস দীং দাবি ২১৪/২ থানা ঐ মোজে কানাইমাটা ১৫ শতকের কাত ৩, আ: ৫, রায়ত স্থিতবান ।

২০৫ খাং ডি: একজিকিউটার গুরুচরণ সিং দেং সেহেরুদ্দীন বিশ্বাস দীং দাবি ৬৫/৩ থানা স্বতী মোজে মহেশাইল ২-৮৭ শতকের কাত ২৬১১ আ: ২৫, খতিয়ান নং ১৬৬৪ মোকররী স্বত্ব ।

২১৪ খাং ডি: জয়চাঁদ সেরাওগী দিং দেং লণ্ডাবদি মণ্ডল দাবি ২১১০ থানা রঘুনাথগঞ্জ মোজে রামদাসটুলি ৭৩ শতকের কাত ৩১/০ আ: ৫, রায়ত স্থিতবান ।

১৮২৪ খাং ডি: ধীরেশনাথ চৌধুরী দেং হরিশচন্দ্র পাল নাবালক পক্ষে অলি মাতা মধুশী দাসী দাবি ৩০৮/৩ থানা স্বতী মোজে জগতাই ১/২৮ বিঘার কাত ৩৮/০ আ: ১০, ২নং লাট মোজাদি ঐ ৪৮ কাঠার কাত ১৮/১০

৮৬ খাং ডি: নীলকৃষ্ণ চৌধুরী দীং দেং ভোলানাথ দাস দীং দাবি ২৪১/০ থানা ঐ মোজে বংশবাটি পাইকতা হারুয়া ৩-৪০ শতকের কাত ৪৮ পাই আ: ১৫, খতিয়ান নং ৮১২

২৫০ খাং ডি: ঐ দেং ধরণী মণ্ডল দাবি ১৫/০ মোজাদি ঐ ৪৪ শতকের কাত ১৮/১ আ: ৫, খতিয়ান নং ১০৩৫

২৫১ খাং ডি: ঐ দেং এসাহাক মোমিন দাবি ১১৮০/ মোজাদি ঐ ৮৬ শতকের কাত ১৫ আ: ৫, খতিয়ান নং ৪৮৬

২৫২ খাং ডি: ঐ দেং বৈদ্যনাথ লাল দীং দাবি ১৮৮ থানা ঐ মোজা অজগরপাড়া ৯১ শতকের কাত ২০২ আ: ৭, খতিয়ান নং ১০৫, ১০৬ অজগরপাড়া খতিয়ান নং ৫২৫ বংশবাটি ।

২০৭ খাং ডি: সেবাইত ও স্বয়ং মনিমোহন চৌধুরী দেং এসাহাক মির্রা দাবি ১০২৮/৩ থানা রঘুনাথগঞ্জ মোজে নিস্তা ২-৬১ শতকের কাত ১৬৮/২ আ: ২৫

২০৮ খাং ডি: ঐ দেং ঐ দাবি ৫৭০/৩ মোজাদি ঐ ৩-২৮ শতকের কাত ২/৩ আ: ২০, ২১ নং ৩১১

১৬৬৬ খাং ডি: ক্ষেত্রনাথ চৌধুরী দীং দেং অশ্বিনী-কুমার প্রামাণিক দীং দাবি ৩৯০/২ থানা স্বতী মোজে উমরাপুর ৮১ শতকের কাত ৫, আ: ২৫, খতিয়ান নং ১২৮

১৭৩১ খাং ডি: অশ্বিনীকুমার মুখোপাধ্যায় দীং দেং মহম্মদ ইয়াদিন সেথ দীং দাবি ২৪০/৬ থানা রঘুনাথগঞ্জ মোজে জঙ্গপুর ৬০ শতকের কাত ৬৮/০ আ: ১০, ৭ নং ৫৭৭ সন ১৩৩৯ সাল হইতে টাকা প্রতি ৮ হিসাবে বৃদ্ধি হইয়াছে ।

১৪৮৪ খাং ডি: চণ্ডিদাস সিংহ দীং দেং কালীচরণ দাস দাবি ১০৮০/০ থানা স্বতী মোজে সুনীপাড়া ৩০ শতকের কাত ৮/১৫ আ: ৪

১৪৮৬ খাং ডি: ঐ দেং মনোহর দাস দীং দাবি ৩০৮/০ থানা ঐ মোজে ফতেউল্যাপুর ৩-৩৫ শতকের কাত ৬৮১৪ আ: ১০

১৪৯৭ খাং ডি: ঐ দেং হামজা সেথ দীং দাবি ১৬৩/৩ মোজাদি ঐ ৪/০ বিঘার কাত ৩৮/৭ আ: ৫, বৃদ্ধি ৮/০ হিসাবে ১৩৩৯ সাল হইতে ।

৯৪২ খাং ডি: আবু আসগর মির্রা দীং দেং যোগেন্দ্র নাথ চৌবে দীং দাবি ২৩১/০ থানা ঐ মোজে ফতেউল্যাপুর ২/২৮ বিঘার কাত ১১০/১৮ আ: ৫

৯৫০ খাং ডি: ঐ দেং ঐ দাবি ২১১/০ মোজাদি ঐ ২/৪৬ বিঘার কাত ১৮/১০ আ: ৪

১৪৮৮ খাং ডি: ঐ দেং কালীচরণ দাস দাবি ১৫১০/৩ মোজাদি ঐ ১৪ শতকের কাত ১০/৫ আ: ২, বৃদ্ধি ৮/০ থানা হিসাবে ।

১৫০৩ খাং ডি: ঐ দেং মনোহর দাস দীং দাবি ৩১/৬ মোজাদি ঐ ৮০ শতকের কাত ২৫ আ: ৪

৩৭২ মনি ডি: ভোলানাথ বন্দ্যোপাধ্যায় নাবালক পক্ষে অলি মাতা কাশীধরী দেবী দীং দেং বগলাপদ চৌধুরী দাবি ৬৫৮ থানা স্বতী মোজে মহেশাইল ৬-৭৮ শতকের কাত ৮০ চিরস্থায়ী মোকররী স্বত্ব ইহার অর্দ্ধাংশ আ: ৩৫, খতিয়ান নং ৩ । ২নং লাট মোজাদি ঐ মধ্যে ১২ শতকের কাত ১/৬ আ: ২, মোকররী স্বত্ব খতিয়ান নং ১১ । ৩নং লাট ঐ মোজাদি মধ্যে ৫৩ শতকের কাত ১০/৪ মোকররী স্বত্ব আ: ৫, খতিয়ান নং ১২ । ৪নং লাট ঐ মোজাদি মধ্যে ২-২৮ শতক নিষ্কর আ: ১০, খতিয়ান নং ৮৫

৩৮৫ মনি ডি: সীতানাথ সাহা দেং রহিমবঙ্গ সেথ দীং দাবি ১৩১/৩ থানা রঘুনাথগঞ্জ মোজে পাইকতা ১-৫৭ শতকের কাত ২, তন্মধ্যে ৫২ শতকের কাত পরতামত ৮/০ আ: ১০, খতিয়ান নং ২২

৪০১ মনি ডি: জয়চাঁদ সেরাওগী দীং দেং মোহন ষাঁ দাবি ২৪৮ থানা রঘুনাথগঞ্জ মোজে শিবপুর ৩২ শতকের কাত ১০/০ আ: ৫, তছপরিহিত লেবু বৃক্ষাদি মায় আকাঠা স্ককাঠা বৃক্ষাদি সহ রায়ত স্থিতবান । ২নং লাট ঐ মোজাদি মধ্যে ৪৪ শতকের কাত ২৮ তন্মধ্যে সুরিক বাদে অর্দ্ধাংশে ২২ শতকের কাত ১০ তছপরিহিত আত্র বাশান মায় আকাঠা স্ককাঠা বৃক্ষাদি সহ আ: ৫, রায়ত স্থিতবান । ৩নং লাট মোজাদি ঐ ১-২৪ শতকের কাত ৪/৬ তন্মধ্যে দেন্দারের ৮ হারাহারী মতে ধাখনা ৮/৫ আ: ৫, রায়ত স্থিতবান ।

৪০২ মনি ডি: ছোগমল সেরাওগী দেং মতি সেথ খলিফা দাবি ২১২ থানা রঘুনাথগঞ্জ মোজে জঙ্গপুর মিউনিসিপ্যালিটি ১৫ শতকের কাত ১৮/০ আ: ১৫, ২নং লাট মোজাদি ঐ মধ্যে ৬৭ শতকের কাত ২৬/১ আ: ১০

৪২৪ মনি ডি: মাখনচন্দ্র সরকার দেং উদয়চন্দ্র বরিক দাবি ১৮৪০/২ থানা রঘুনাথগঞ্জ মোজে সাদপুর ও বিনদীঘি ১ ৬৮ শতকের কাত ৩/৮ তন্মধ্যে ৮৮ শতকের কাত হারাহারী মতে জমা ১৮০/৯ রায়ত স্থিতবান আ: ২৫

২৭০ মর্গেজ ডি: কেনারাম চন্দ্র দেং হরিলাল সাহা মৃতান্তে গয়ারীপুত্র পুত্র উন্ন্যচরণ সাহা দীং দাবি ৬৭৫ থানা রঘুনাথগঞ্জ মোজে নিজ রঘুনাথগঞ্জ কয়ালীপটি ভিটা আন্দাজ ৮ কাঠার কাত ১২৪০ আ: ২২৯, তছপরিহিত কাহিঘর পশ্চিম দারী ১ থানা ও পশ্চিম দারী চালা ১ থান চাল ছাপ্পর নওরা জিমা সহ তলস্ব জমি মোওয়াজি ৮ কাঠা দখলকার বসত প্রজা ।

চৌকি জঙ্গপুর দ্বিতীয় মুন্সেফী আদালত ।

নীলামের দিন ১৮ই মার্চ ১৯৩৫

১১৪১ খাং ডি: সেবাইত গুরুচরণ সিংহ দেং নেকবর মোলা দীং দাবি ২৭০ থানা সাগরদীঘি মোজে বেড়গ্রাম ৪-১৬ শতকের কাত ১৭৮/৬ আ: ৫০, রায়ত স্থিতবান প্রকাশ থাকে যে ১৩৩৯ সাল হইতে টাকায় ৮ হারে বৃদ্ধি হইয়াছে

১৮১৪ খাং ডি: ঐ দেং নেকবর সেথ দীং দাবি ২২৮ মোজাদি ঐ ১-২২ শতকের কাত ৬০ আ: ১০, মোকররী ২০২৫ খাং ডি: জয়চাঁদ সেরাওগী দীং দেং হরিশচন্দ্র প্রধান দাবি ২৩৮/২ থানা ঐ মোজে ভূমিহর ১-২১ শতকের কাত ৩৮/১০ আ: ৫, রায়ত স্থিতবান ।

২০২৬ খাং ডি: ঐ দেং শৈলেন্দ্রভূষণ ভট্টাচার্য্য দীং দাবি ২৪৮/৩ মোজাদি ঐ ২-১৮ শতকের কাত ৩/০ আ: ৫, রায়ত স্থিতবান ।

১৬৩৮ খাং ডি: নির্মলকুমার সিংহ নওলাকা দেং হুঃ হুঃ হারুয়া দাবি ৩০৮ থানা ঐ মোজে নওপাড়া ২৬ শতকের কাত ৩৮ আ: ১০, খতিয়ান নং ৭১৮ বৃদ্ধি ১৩৪০ সাল হইতে কি: টাকায় ৮ হারে ।



১৬৪৩ খাং ডিঃ এই দেং জামদি বিশ্বাস দীং দাবি ১৪৬২  
খানা এই মোজে চণ্ডিগ্রাম রঘুনাথপুর ২২ শতকের কাত  
১৩/৭ আঃ ৫, খতিয়ান নং ৪১৭

১৬৪৪ খাং ডিঃ এই দেং অকেবুদ্দিন বিশ্বাস দীং দাবি  
৩১/২ খানা এই মোজে কোমড়া ১-৮১ শতকের কাত  
৮/১০ আঃ ২০, খতিয়ান নং ৭২

১৬৪৭ খাং ডিঃ এই দেং সর্বেশ্বর মণ্ডল দীং দাবি  
১২২/৩ খানা এই মোজে হকমাপুর ২-৮৪ শতকের কাত  
২২/৩ আঃ ৫০, খতিয়ান নং ২৫০

১৬১৬ খাং ডিঃ সুরবোধকর ঘোষ মৌলিক দীং দেং  
রসুম সেধ দীং দাবি ৫১/৩ খানা এই মোজে শীতলপাড়া  
৩-২৩ শতকের কাত ১১০ আঃ ২০, খতিয়ান নং ১৬১

১৬৮৫ খাং ডিঃ দেং বেলাল হোসেন মণ্ডল দীং দেং  
বিধুভূষণ ঘোষ দীং দাবি ৫৫৪৬/৬ খানা এই মোজে কুমৰি  
৩২৬৩ বিধার কাত ২১১/১০ আঃ ৫০, রায়ত স্থিতিবান

১৩৬ খাং ডিঃ বরদাচারী স্বামী দেং আইওব সেধ দাবি  
২৭/০ খানা এই মোজে কড়াইয়া জমা টাকা প্রতি ০/০  
হারে বুদ্ধি হইয়া ৩১/৬ স্থলে ৪/০ হইয়াছে আঃ ১০

১৩৭ খাং ডিঃ এই দেং আহিন্যা বিবি দাবি ১৬৪/০  
মৌজাদি এই জমা ১১০ আঃ ৫

১২৯৮ খাং ডিঃ এই দেং বিমলাবতী দাসী দাবি ৮৮৬/২  
খানা এই মোজে একরথী ১২৩ বিধার কাত ১৫০/১৮  
১৩৪০ নালের সুর হইতে টাকা প্রতি ০/০ হারে বুদ্ধি হই-  
য়াছে আঃ ২৫

১৫০২ খাং ডিঃ অতুলচন্দ্র মৈত্র দীং দেং বদিরঙ্গ  
বিশ্বাস ওরফে দক্ষিণারঙ্গ বিশ্বাস দীং দাবি ৪২৬/৬ খানা  
এই মোজে হকমাপুর ১-০৮ শতকের কাত ৫১ আঃ ১৫  
৫২ খতিয়ানে অধীনস্থ খতিয়ান নং ৭৬

১৮৪২ খাং ডিঃ সন্তোষদাস ঘোষাল দেং সতীশ মণ্ডল  
নাওয়ালক পক্ষে অলি ভাতা গোপাল মণ্ডল দাবি ৩৫৬  
খানা সমসেরগঞ্জ মোজে পরানপাড়া ১-৩৪ শতকের কাত  
৩২ পাই আঃ ১৫, খতিয়ান নং ১৬৮০ ইহার অর্দ্ধাংশ  
নীলাম হইবে।

১৬০ খাং ডিঃ মহাশয় সাদরুদ্দিন চৌধুরী দীং দেং  
হরহরমন্ডল দীং দাবি ২২/০ খানা সমসেরগঞ্জ মোজে  
পাথরকুণ্ড ৭১ শতকের কাত ৪১/২ আঃ ৫

১৬১ খাং ডিঃ এই দেং এই দাবি ৩২/৩ মৌজাদি এই  
১-৩৫ শতকের কাত ৩৬/০ আঃ ৫

১৬২ খাং ডিঃ এই দেং এই দাবি ২৩/৩ মৌজাদি এই  
৬৮ শতকের কাত ২১ আঃ ৫

১৬৩ খাং ডিঃ এই দেং এই দাবি ২৪/০ মৌজাদি এই  
১-৪৮ শতকের কাত ৩/২ আঃ ৫

৬৪২ মনি ডিঃ অক্ষয়কুমার সরকার দেং জেবাঙ্গালী  
মণ্ডল দাবি ১৩৪৬/২ খানা রঘুনাথগঞ্জ মোজে পিরোজপুর  
১০-৫৪ শতকের কাত ২৪৬/০ আঃ ৫০, রায়ত স্থিতিবান  
ইহার মধ্যে ৭/০ জমি ভিক্টোরিয়ার নিকট রেহানাবাদ  
আছে তাহা দায় সংযোগে নীলাম হইবে। ২নং লাট  
মৌজাদি এই মধ্যে ৮২ শতকের কাত ২১/৫ আঃ ৫, এই  
স্বত্ব। ৩নং লাট মৌজাদি এই ৭৬ শতকের কাত ১৬/৬  
আঃ ৫, এই স্বত্ব।

৬৫০ মর্গেজ ডিঃ রতনলাল সেরাওগী নাওয়ালক পক্ষে  
অলি পিতা ও স্বয়ং চাম্পালাল সেরাওগী দেং তোগান সেধ  
দাবি ৬৭৮১/২ খানা সাগরদীঘি মোজে শীতলপাড়া ১৪/০  
বিধার কাত ২৫০ তন্মধ্যে তাজু সেধ নামে ৭/০ বিধার  
কাত ১২৪/০ আঃ ১০০, মোকররী।

১১০ খাং ডিঃ সেবাইত নিরোজকর ঘোষ নাওয়ালক  
পক্ষে অলি মাতা তরঙ্গিণী দাসী দেং মাস্তি বেওয়া দিঃ  
দাবি ১০৮৬/৬ খানা সমসেরগঞ্জ মোজে অস্ত্রবিপা ১১২  
বিধার কাত ১৭/১৫ আঃ ২৫, খতিয়ান নং ৩৩২

১৪০৯ খাং ডিঃ এই দেং আইওব সেধ দিঃ দাবি ১৪১  
খানা এই মোজে ভাসাই পাইকর ২৫ শতকের কাত ২৫  
আঃ ১৫

১৭৬ খাং ডিঃ সেবাইত ফণিভূষণ বন্দ্যোপাধ্যায়  
দেং সুরাংশুধর মুখোপাধ্যায় দিঃ দাবি ৬৪ ০/৬ খানা  
এই মোজে ভূমির ২-৩১ শতকের কাত ১১ আঃ ২৫  
মোকররী স্বত্ব।

১৮২০ খাং ডিঃ পঙ্কজকুমার দাস দেং বিরতাপতি  
চক্রবর্তী দাবি ৮৬২ খানা সাগরদীঘি মোজে দোগাছি  
৮ শতকের কাত ১০/১০ আঃ ৫

১৮২২ খাং ডিঃ এই দেং সেবাজ সেধ দাবি ২২৬/২  
মৌজাদি এই ৩/০ বিধার কাত ২/০ আঃ ৫

১৮২৪ খাং ডিঃ এই দেং প্রিয়বালা দাসী দাবি ১২৬৭  
খানা সাগরদীঘি মোজে কালিয়াডাঙ্গা ২/ বিধার কাত  
৫৬১ আঃ ১০

১৬৮৩ খাং ডিঃ যতনন্দন দাস দিঃ দেং পঙ্কজকুমার  
বন্দ্যোপাধ্যায় দিঃ দাবি ৩৩৬/০ খানা ও মোজে রঘুনাথগঞ্জ  
২ শতকের কাত ৭ আঃ ২৫, খতিয়ান নং ১৫৫ মায়  
ইট কাঠ তীর বরগা কপাট চৌকাঠ জানালা ইত্যাদি।

১৬৮৪ খাং ডিঃ এই দেং এই দাবি ৩৩/২ মৌজাদি এই  
৫ শতকের কাত ৪৬/০ আঃ ২৫, খতিয়ান নং ১৩৬ মায়  
তুঙ্গুরিস্থিত পোকা ঘর ইট কাঠ কপাট চৌকাঠ তীর  
বরগা জানালা ইত্যাদি।

১৪০ খাং ডিঃ মহম্মদ সাদরুদ্দিন চৌধুরী দিঃ দেং হর  
হরমন্ডল দাবি ৩৩৬/৩ খানা সমসেরগঞ্জ মোজে পাথর  
কুণ্ডা ২-৪০ শতকের কাত ৫০/২ আঃ ১০০, খতিয়ান  
নং ২৮২

১২০৯ খাং ডিঃ ওয়াকফ ষ্টেটের স্যুয়েট মাতুল্লা মৌঃ  
হুমায়ুন রেজা চৌধুরী দিঃ দেং দিলবর সেধ মৃত্যুস্মে  
ওয়ারিশ হকমত সেধ দাবি ৫৭৯ খানা এই মোজে  
লোহরপুর ৫১৩৩ বিধার কাত ৮০/২ আঃ ১৫

১২১৮ খাং ডিঃ এই দেং রায়চান্দ বোধরা দিঃ দাবি  
২৫৬০ খানা এই মোজে লালপুর ১১ কাঠার কাত ৫৫  
আঃ ৫০

১৫ খাং ডিঃ এই দেং নন্দলাল মণ্ডল দিঃ দাবি ১১৪১/৬  
মৌজাদি এই ৫৬৫ বিধার কাত ১৭৬/৩ আঃ ১০

৫৮১ খাং ডিঃ ধীরেন্দ্রনাথ রায় দেং উপেন্দ্রনারায়ণ  
শুকুল দাবি ৫০০/৬ খানা এই মোজে অর্জুনপুর ১ ৭০ শত-  
কের কাত ৪৬/২ আঃ ২০, ২নং লাট ৭৫ শতকের কাত  
৩/০ আঃ ১০

১৮২২ খাং ডিঃ হীরেন্দ্রনাথ রায় দিঃ দেং ফকির মহম্মদ  
বিশ্বাস দাবি ২২/২ খানা এই মোজে লক্ষরপুর ১-৪৭ শত-  
কের কাত ৫১০ আঃ ২৫

২১ খাং ডিঃ রায় সুরেন্দ্রনারায়ণ সিংহ বাহাডর দেং  
প্যারিমোহন ঘোষ দাবি ২৪৬ খানা এই মোজে পোশাড়া  
৭-৩ শতকের কাত ৭ আঃ ১২৪

২২ খাং ডিঃ মম্বথঃমোহন চক্রবর্তী দিঃ দেং আবজাল  
সেধ দিঃ দাবি ১৬০ খানা এই মোজে অক্ষয়নগর ৮৯ শত-  
কের কাত ২১ আঃ ৫, খতিয়ান নং ১৮২২

১৮ খাং ডিঃ জ্ঞানেন্দ্রনাথ রায় দিঃ দেং জিয়াদ্দি সেধ  
দাবি ৮৮৬০ খানা এই মোজে সাখোপাড়া ৩-৫৮ শতকের  
কাত ১৬৪/৬ আঃ ৪০

৭৫ খাং ডিঃ জগদীন্দ্রনাথ চৌধুরী দেং মতিউল্লা বিশ্বাস  
দাবি ১১০/৬ খানা সাগরদীঘি মোজে খরিওর জমা ১১০  
আঃ ৩, রায়ত স্থিতিবান খতিয়ান নং ৭৬২

৭৬ খাং ডিঃ এই দেং ললিত বিশ্বাস মণ্ডল দিঃ দাবি  
২৭০ খানা এই মোজে খরিওর জমা ৪১/০ আঃ ৫, রায়ত  
স্থিতিবান খতিয়ান নং ৭৭১

৭৭ খাং ডিঃ এই দেং নিত্যাগোপাল চক্রবর্তী দিঃ দাবি ৩৪০/৬  
মৌজাদি এই ইস্তাহার লিখিত সম্পত্তি নীলাম হইবে খতিয়ান  
নং ৮২৭

৭৮ খাং ডিঃ এই দেং লক্ষ্মীকান্ত মণ্ডল দাবি ১৩৩/৬  
মৌজাদি এই ১৬১ বিধার কাত ৩, খতিয়ান নং ৮০১  
রায়ত স্থিতিবান।

৮৬ খাং ডিঃ এই দেং এমারত সেধ দিঃ দাবি ৩১/৬  
খানা এই মোজে জুগরী জমা ৫১/১১ আঃ ৫, রায়ত স্থিতি-  
বান খতিয়ান নং ৪৮৭

৮৭ খাং ডিঃ এই দেং সাইরা বিবি দাবি ৩৫/৬ খানা  
ও মোজে এই জমা ৬/১৫ আঃ ৫, রায়ত স্থিতিবান  
খতিয়ান নং ৫৩৩

৮৮ খাং ডিঃ এই দেং ময়মন বিবি দাবি ২২৬ মৌজাদি  
এই জমা ৭৬/০ রায়ত স্থিতিবান খতিয়ান নং ৫২৫

৮৯ খাং ডিঃ এই দেং আবদুল গুফর সেধ দিঃ দাবি  
৬৬৬/৬ মৌজাদি এই জমা ১৩০/১৭ আঃ ১০, রায়ত  
স্থিতিবান খতিয়ান নং ৪৭৪

৮০ খাং ডিঃ পার্বতীকিন্দর রায় দিঃ দেং ফজলে হক  
মণ্ডল দিঃ দাবি ১১০/৬ মৌজাদি এই ৩৫ শতকের কাত  
১০/০ আঃ ২, রায়ত স্থিতিবান খতিয়ান নং ৪৪৬

৮২ খাং ডিঃ এই দেং কলিমুদ্দিন মির্জা দাবি ১১৬/৫  
খানা সাগরদীঘি মোজে তসপাড়া ৪৪ শতকের কাত ১১০  
আঃ ৩

৭৯ খাং ডিঃ তারাপুর সরকার দিঃ দেং আয়ান সেধ  
দাবি ১৩৬ খানা এই মোজে ফুলবন ৬১ শতকের কাত  
১৪/০ আঃ ৫, রায়ত স্থিতিবান খতিয়ান নং ৬১২

৭৪ খাং ডিঃ ললিতমোহন চক্রবর্তী দিঃ দেং ভোলানাথ  
মজুমদার দাবি ৪৮১/৬ খানা এই মোজে হলদী ১-৫৫  
শতকের কাত ৭/৩ আঃ ১০

১৭৪ খাং ডিঃ শশাঙ্কশেখর রায় দিঃ দেং জুবৈদ সেধ  
দিঃ দাবি ৫৮৬/২ খানা সাগরদীঘি মোজে উদয়নগর  
৩৮ শতকের কাত ২, আঃ ১০

১২৫ খাং ডিঃ রায় সুরেন্দ্রনারায়ণ সিংহ বাহাডর দেং প্যারি  
মোহন ঘোষ দাবি ২৭/২ খানা এই মোজে পোশাড়া ১-২৬  
শতকের কাত ৩১/৬ আঃ ৫, রায়ত স্থিতিবান।

১২৬ খাং ডিঃ এই দেং এই দাবি ২১১ মৌজাদি এই ৭২  
শতকের কাত ২০/৬ আঃ ৫, রায়ত স্থিতিবান।

১৭২০ খাং ডিঃ কেশরী সিংহ নাহার দেং রাধিকা মণ্ডল  
দাবি ৩৮/০ খানা এই মোজে বাজিতপুর ১-২৬ শতকের  
কাত ৫/০ আঃ ৫, রায়ত স্থিতিবান।

১৭২১ খাং ডিঃ এই দেং সাকাতুল্লা সেধ দিঃ দাবি ২৬/৬  
খানা এই মোজে দস্তরহাট ৭৯ শতকের কাত ৩, আঃ ৩,  
রায়ত স্থিতিবান।

১৭২২ খাং ডিঃ এই দেং হর মহম্মদ সেধ দিঃ দাবি ৪০/৪  
খানা এই মোজে পিলাইপাড়া ১-৭৫ শতকের কাত ৫১/৭  
আঃ ৫, রায়ত স্থিতিবান।

১৭২৪ খাং ডিঃ এই দেং লালন বেওয়ার দাবি ২৬/০  
খানা এই মোজে গোঁদাইগ্রাম ১-৩৭ শতকের কাত ৩,  
আঃ ৩, রায়ত স্থিতিবান।

১৭২৫ খাং ডিঃ এই দেং জেনাবর সেধ দিঃ দাবি ২৮/০  
খানা এই মোজে দস্তরহাট ১-২৫ শতকের কাত ৩/১০  
আঃ ৫, রায়ত স্থিতিবান।

১৭৩২ খাং ডিঃ এই দেং রাধিকা মণ্ডল দাবি ৩৮/০  
খানা এই মোজে গোঁদাইগ্রাম ১-৪৭ শতকের কাত ৪৬/১০  
আঃ ৫, রায়ত স্থিতিবান।

১৭৩৩ খাং ডিঃ এই দেং এই দাবি ২৬/০ খানা এই মোজে  
দস্তরহাট ২-২৬ শতকের কাত ৩/৫ আঃ ৭, রায়ত  
স্থিতিবান।

১৩৩৪ খাং ডিঃ কমলারঙ্গ ধর দিঃ দেং মহেশচন্দ্র  
মণ্ডল দিঃ দাবি ৩০/২ খানা সাগরদীঘি মোজে নিজ  
চাঁদপাড়া ৩/ বিধার কাত ৩১/১২ আঃ ৫, রায়ত  
স্থিতিবান।

৫১১ মনি ডিঃ সেবাইত হরিদাস সরকার দেং কৃষ্ণলাল  
দাস দাবি ৮২১/২ খানা সমসেরগঞ্জ মোজে অর্জুনপুর  
১৩০/৬ বিধার কাত ১১/১৫ আঃ ১৫, খতিয়ান নং ১৫৪  
২নং লাট এই মধ্যে ৩১/১/০ বিধার কাত ৩৬/১৫ আঃ ৬৫,  
খতিয়ান নং ১৫২

৬৩৩ মনি ডিঃ শিববাসিনী রায় দেং মির আব্দাস  
আলি দাবি ৩৪৭/৬ খানা সমসেরগঞ্জ মোজে চক মুন্সিনগর  
৩-৩০ শতকের কাত ১৪/১/৬ আঃ ১০০, খতিয়ান  
নং ১৫৬০ ২নং লাট এই মধ্যে ১-৭৫ শতকের ৫১ আঃ ৫০,  
খতিয়ান নং ১৫৬২

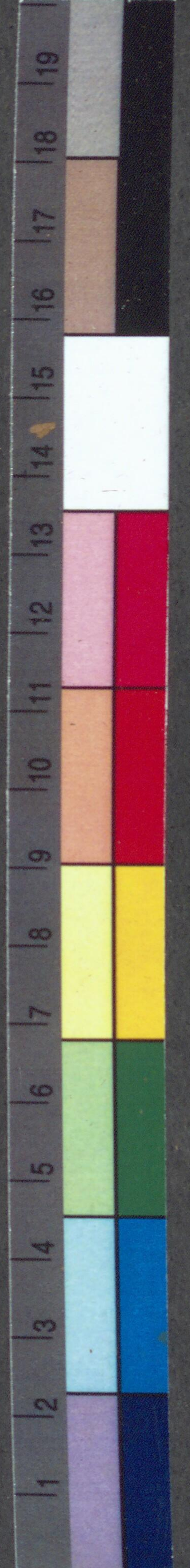
৬৩৪ মনি ডিঃ এই দেং মির শের আলি দাবি ১০২৬/২  
মৌজাদি এই ৬৬ শতকের কাত ৬/৫ আঃ ৫০, খতিয়ান  
নং ১৫৬০ ২নং লাট খানা এই মোজে দেবোত্তর ১-২৭  
শতকের কাত ১, আঃ ২০, খতিয়ান নং ১৮০৭

৬৩৪ মনি ডিঃ গিরীশমোহিনী দেবী দেং সুরবাসিনী  
দেবী দাবি ২৪৬৬/৬ খানা ও মোজে রঘুনাথগঞ্জ ২ শতক  
৬মির উপর পোকা বাড়ী মায় তীর বরগা কপাট চৌকাঠ  
ইট কাঠ সমেত জমা ৩২ আঃ ১০, ২নং লাট এই মধ্যে  
৭ শতক ৬মির উপর পোকা বাড়ী ঘর উপরে তিন কুঠরী  
ও নীচে ৪ কুঠরী মায় ইট কাঠ তীর বরগা কপাট চৌকাঠ  
সমেত জমা ৮১ আঃ ১৫, এই মধ্যে ৬ শতক ভিটি জমা  
৩/০ আঃ ৫

৫২৭ মর্গেজ ডিঃ বদরীনারায়ণ মণ্ডল দিঃ দেং ইসমাইল  
সেধ দিঃ দাবি ১০২৭/০ খানা সমসেরগঞ্জ মোজে বৈনিয়া-  
গ্রাম ১-২৮ শতকের কাত ৩, আঃ ৬০, ২নং লাট এই  
মধ্যে ১-৪৪ শতকের কাত ২৮/০ আঃ ৪০, ৩নং লাট  
এই মধ্যে ৫৩ শতকের কাত ১৮ পাই আঃ ৫০, ৪নং  
লাট এই মধ্যে ৪৪ শতকের কাত ১১/১০ পাই আঃ ২৫,  
৫নং লাট এই মধ্যে ২৮ শতকের কাত ১/১ পাই আঃ ৭,  
৬নং লাট খানা এই মোজে শ্রীমন্তপুর খাজুরিয়া ১-৪২ শত-  
কের কাত ২, আঃ ৪০

৭১১ রেহান ডিঃ চারুচন্দ্র গুহ খানবিশ দেং আমদি  
বিশ্বাস দাবি ৩০৪০/২ খানা সমসেরগঞ্জ মোজে গাজিনগর  
৩৮ শতকের কাত ১০/২ আঃ ২০, খতিয়ান নং ২২৭৮

২৫৪ মনি ডিঃ কাশেম আলী সেধ দেং রাফান আলী  
মণ্ডল দাবি ৮৮২৬/৬ খানা সাগরদীঘি মোজে বোথারা  
২০-৫ শতকের কাত ৮২৬/২ আঃ ১০০, দেশারের ১০  
আনা অংশ। ২নং লাট এই মধ্যে ১৮-৮২ শতকের কাত  
১৭২৬/০ আঃ ১২০, এই অংশ।





জঙ্গিপুৰ সংবাদেৰ ক্ৰৌড়-পত্ৰ

২৯শে ফাল্গুন, ১৩৪১ ইংৰাজী ১৩ই মাৰ্চ ১৯৩৫

নীলামেৰ ইস্তাহাৰ ।

চৌকি জঙ্গিপুৰ দ্বিতীয় মুন্সেফী আদালত ।

নীলামেৰ দিন ১৮ই মাৰ্চ ১৯৩৫

২০১২ খাং ডিঃ শ্ৰীমতী ৰাগী জ্যোতিৰ্ময়ী দেবী দেং দশাই মাৰি দাবি ১৬৬/৬ থানা সমসেৰগঞ্জ মোজে কুলী ২/ বিঘাৰ কাত ২, আঃ ১০, ১

২০১৪ খাং ডিঃ শ্ৰী দেং স্বৰ্ণময়ী দেবী দাবি ৬৪/২ মোজাদি ঐ ৩-৫৮ শতকেৰ কাত ১১, আঃ ৩৫, ১

২০১৮ খাং ডিঃ শ্ৰী দেং পৰেশ মণ্ডল দাবি ১৫/০ মোজাদি ঐ ১০ কাঠাৰ কাত ১১/৬ আঃ ৫, ১

২০২০ খাং ডিঃ শ্ৰী দেং উমেশ মণ্ডল দাবি ১৬৪/০ মোজাদি ঐ ৩০ শতকেৰ কাত ১৬/৬ আঃ ৫, ১

২০২১ খাং ডিঃ শ্ৰী দেং লালমোহন মণ্ডল দাবি ২৫/৬ মোজাদি ঐ ২১ শতকেৰ কাত ৩০/১ আঃ ১০, ১

২০২২ খাং ডিঃ শ্ৰী দেং জ্ঞানেন্দ্ৰনাথ পাণ্ডে দাবি ১২৬/৬ মোজাদি ঐ ১-৭ শতকেৰ কাত ২১/০ আঃ ১০, ১  
খতিয়ান নং ১৮৩

২০২৪ খাং ডিঃ শ্ৰী দেং পোলাদ মোমিন দাবি ১৩৬/৬ মোজাদি ঐ ৩৩ শতকেৰ কাত ১১/৬ আঃ ৫, ১  
খতিয়ান নং ১৬২৮

৪৮ খাং ডিঃ শ্ৰী দেং বোনিয়াদি মোমিন দাবি ১৩১৩ থানা সমসেৰগঞ্জ মোজে দোহিতপুৰ ২২ শতকেৰ কাত ১১/৩ আঃ ৫, ১  
খতিয়ান নং ১৬১

৫১ খাং ডিঃ শ্ৰী দেং আসিৰুদ্দিন সেধ দাবি ১৩৬/২ মোজাদি ঐ ১৯ শতকেৰ কাত ১১/৬ আঃ ৫, ১  
খতিয়ান নং ১১৪

৫২ খাং ডিঃ শ্ৰী দেং ৰত্নম মিজ্জা দাবি ১৭৪/০ মোজাদি ঐ ৪৭ শতকেৰ কাত ১১/৬ আঃ ৪, ১  
খতিয়ান নং ১৪১

৬৩ খাং ডিঃ শ্ৰী দেং গিৰীশচন্দ্ৰ মণ্ডল দাবি ২২১/২ মোজাদি ঐ ১-২২ শতকেৰ কাত ২৬/২ আঃ ১২, ১

৪২ খাং ডিঃ শ্ৰী দেং যজ্ঞেশ্বৰ মণ্ডল দাবি ১২৪/২ থানা ঐ মোজে বেওয়া ৪৪ শতকেৰ কাত ১১/২ আঃ ৫, ১  
খতিয়ান নং ৫৪৫

৫৩ খাং ডিঃ শ্ৰী দেং তপেশচন্দ্ৰ দাস দাবি ১৮৬/০ মোজাদি ঐ ১-৬ শতকেৰ কাত ২১/২ আঃ ২, ১

৫৫ খাং ডিঃ শ্ৰী দেং অভিলাষ মণ্ডল দাবি ১২৬/৬ মোজাদি ঐ ৭ শতকেৰ কাত ১১/০ আঃ ৪, ১

৫৮ খাং ডিঃ শ্ৰী দেং এলাচন বিবি দাবি ১৫১/০ মোজাদি ঐ ৮১ শতকেৰ কাত ১১/৩ আঃ ৫, ১

৬০ খাং ডিঃ শ্ৰী দেং ৰমেশ মণ্ডল দাবি ২৫১/০ মোজাদি ঐ ১-৪৩ শতকেৰ কাত ৩/০ আঃ ১২, ১

৬২ খাং ডিঃ শ্ৰী দেং জানকী মণ্ডল দাবি ১৮১/০ মোজাদি ঐ ৮২/০ শতকেৰ কাত ২১/০ গাই আঃ ১০, ১  
খতিয়ান নং ৬০৩

৫০ খাং ডিঃ শ্ৰী দেং গিৰীশচন্দ্ৰ মণ্ডল দাবি ২৬১/০ থানা সমসেৰগঞ্জ মোজে শ্ৰীমন্তপুৰ ৭২ শতকেৰ কাত ৩১/৬ আঃ ১২, ১  
খতিয়ান নং ৭৫৮

৫৪ খাং ডিঃ শ্ৰী দেং ঐ দাবি ৩৬৬/৬ মোজাদি ঐ ২-৫৫ শতকেৰ কাত ৫১/৬ আঃ ২৫, ১

৫৬ খাং ডিঃ শ্ৰী দেং জিনাদি সেধ দাবি ১৮১/২ মোজাদি ঐ ৩৫ শতকেৰ কাত ২/৬ আঃ ৮, ১  
খতিয়ান নং ৫২২

৫৭ খাং ডিঃ শ্ৰী দেং কুলেশ মণ্ডল দাবি ৩২১/২ মোজাদি ঐ ১-২৪ শতকেৰ কাত ৪৬/৬ আঃ ২২, ১

৫৯ খাং ডিঃ শ্ৰী দেং সেরাজুদ্দিন সেধ দাবি ১৬৬/৬ মোজাদি ঐ ১৫ শতকেৰ কাত ১১/০ আঃ ৫, ১  
খতিয়ান নং ৮২৩

৬১ খাং ডিঃ শ্ৰী দেং ব্ৰজলাল সাহা দাবি ২০৬/০ মোজাদি ঐ ১-৩৪ শতকেৰ কাত ২১/২ আঃ ১০, ১  
খতিয়ান নং ৪৭১

৭৩ খাং ডিঃ শ্ৰী দেং জগবন্ধু মণ্ডল দাবি ১৬১/০ মোজাদি ঐ ১৪ শতকেৰ কাত ১৬/০ আঃ ৮, ১  
খতিয়ান নং ১০১৬

১০৭ খাং ডিঃ শ্ৰী দেং মহম্মদ আবুল হায়াত খা চৌধুৰী দাবি ৭৩১/২ মোজাদি ঐ ৮-২৩ শতকেৰ কাত ১১১/২ আঃ ৫০, ১  
খতিয়ান নং ১১৩১

৬৪ খাং ডিঃ শ্ৰী দেং মহেন্দ্ৰ মণ্ডল নাবালক পক্ষে অলি মাতা নিৰোদ মণ্ডলানী দাবি ১০৩১/৩ থানা সমসেৰগঞ্জ মোজে কুলী ৩-৫১ শতকেৰ কাত ১৬১/৬ আঃ ৪৫, ১  
খতিয়ান নং ২২৭

৬৫ খাং ডিঃ শ্ৰী দেং বিষ্ণু হালদাৰ দাবি ২৫৬/৬ মোজাদি ঐ ৪০ শতকেৰ কাত ৩১/২ আঃ ১০, ১  
খতিয়ান নং ১৭১৬

৬৬ খাং ডিঃ শ্ৰী দেং লাভু মণ্ডল দাবি ৫৪১/৩ মোজাদি ঐ ৩-১৫ শতকেৰ কাত ৮১/২ আঃ ১৫, ১  
খতিয়ান নং ৩৬৮

৬৭ খাং ডিঃ শ্ৰী দেং ৰাখাল হালদাৰ দাবি ১৩১/০ মোজাদি ঐ ২২ শতকেৰ কাত ১১/২ আঃ ৮, ১  
খতিয়ান নং ১৫৩৬

৬৮ খাং ডিঃ শ্ৰী দেং এৰাহিম মণ্ডল দাবি ৩০১/০ মোজাদি ঐ ২-৩ শতকেৰ কাত ৩৬০/৬ আঃ ১৫, ১  
খতিয়ান নং ৬৭২

৬৯ খাং ডিঃ শ্ৰী দেং জোহাৰি বিখাস দাবি ২৬/০ মোজাদি ঐ ৬০ শতকেৰ কাত ৩১/৬ আঃ ১০, ১  
খতিয়ান নং ১৩৩২

৭০ খাং ডিঃ শ্ৰী দেং ক্ষেত্ৰনাথ প্ৰামাণিক দাবি ১৭১/৬ মোজাদি ঐ ৭২ শতকেৰ কাত ১৬/০ আঃ ৬০, ১  
খতিয়ান নং ১৭৭২

৭১ খাং ডিঃ শ্ৰী দেং ৰসৰাজ হালদাৰ দাবি ২০১/০ মোজাদি ঐ ২২ শতকেৰ কাত ২১/১ আঃ ৮, ১  
খতিয়ান নং ১১৫৩

৭২ খাং ডিঃ শ্ৰী দেং ৰাখালচন্দ্ৰ হালদাৰ দাবি ১৪৩/৩ মোজাদি ঐ ১২ শতকেৰ কাত ১১/৭ আঃ ৫, ১  
খতিয়ান নং ১১২১

৯৭ খাং ডিঃ শ্ৰী দেং ক্ষেত্ৰনাথ প্ৰামাণিক দাবি ৪৬৬/৬ মোজাদি ঐ ২-২২ শতকেৰ কাত ৬১/৬ আঃ ২৫, ১  
খতিয়ান নং ১৬১০

৯৮ খাং ডিঃ শ্ৰী দেং নাজিবুল্লা বিখাস দাবি ২০৬/০ মোজাদি ঐ ১-২৪ শতকেৰ কাত ৪/৮ আঃ ১৫, ১  
খতিয়ান নং ১৩৮৪

৯৯ খাং ডিঃ শ্ৰী দেং সোহাগী বেওয়া দাবি ২৩৬/০ মোজাদি ঐ ৬-৬৪ শতকেৰ কাত ১৪৬/৬ আঃ ৫৫, ১  
খতিয়ান নং ১২৩

১০০ খাং ডিঃ শ্ৰী দেং মহি বিবি দাবি ১৪১/২ মোজাদি ঐ ৩৫ শতকেৰ কাত ১১/১০ আঃ ৫, ১  
খতিয়ান নং ৪০

১০১ খাং ডিঃ শ্ৰী দেং গদাধৰ গোস্বামী দাবি ১৪৬/০ মোজাদি ঐ ৮৫ শতকেৰ কাত ১১/২ আঃ ৫, ১  
খতিয়ান নং ১০০৫

২৪৬ খাং ডিঃ শ্ৰী দেং গিৰিলাল ঘোষ দাবি ৩২১/৬ থানা সমসেৰগঞ্জ মোজে গোবিন্দৰামপুৰ ২-৭২ শতকেৰ কাত ৬১/৬ আঃ ২০, ১  
খতিয়ান নং ২৮

২৪৭ খাং ডিঃ শ্ৰী দেং সলিমন সেধ দাবি ১২৬/৬ থানা ঐ মোজে বেনিয়াগ্ৰাম ৩৭ শতকেৰ কাত ১১/০ আঃ ৫, ১

২৪৮ খাং ডিঃ শ্ৰী দেং জগন্নাথ সাহা দাবি ১২১/০ মোজাদি ঐ ২২/১ বিঘাৰ কাত ২/০ আঃ ৫, ১

১৮৭৮ খাং ডিঃ কুমাৰ কমলাৰঞ্জন ৰায় দাবি দেং নায়েব জান মণ্ডল দাবি ২৬/৬ থানা সাগৰদীঘি মোজে গাঙ্গাডা ১-৭১ শতকেৰ কাত ৬১/০ আঃ ২০, ১

১৮৮১ খাং ডিঃ শ্ৰী দেং হৰমুজ মুন্সী দাবি ৩০১/৬ থানা ঐ মোজে ভূৰকুণ্ডা ২২ শতকেৰ কাত ৮/৬ আঃ ২৫, ১

১৮৮২ খাং ডিঃ শ্ৰী দেং গোপালচন্দ্ৰ চট্টোপাধ্যায় দাবি ৩৭/০ মোজাদি ঐ ১-১৮ শতকেৰ কাত ২৬/০ আঃ ২৫, ১

১৮৮৩ খাং ডিঃ শ্ৰী দেং ঐ দাবি ৩০৬/২ মোজাদি ঐ ৩-৩১ শতকেৰ কাত ১৭১/৬ আঃ ৫০, ১

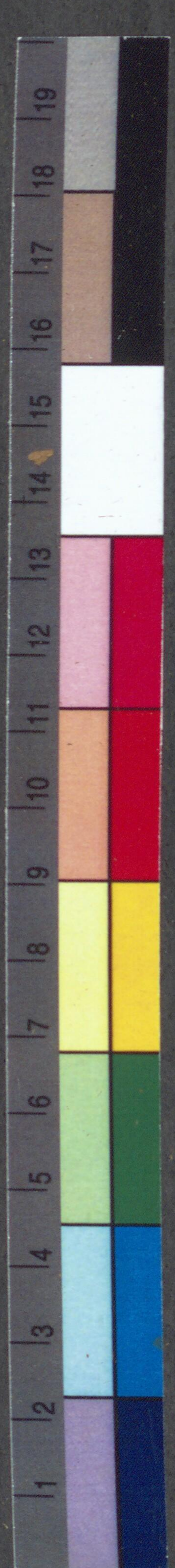
১৮৬৪ খাং ডিঃ সেবাইত মনিমোহন চৌধুৰী দেং অনাদী হালদাৰ দাবি ১৫১/২ থানা সাগৰদীঘি মোজে মাঠখাগড়া ৬ শতকেৰ কাত ১১/০ আঃ ৫, ১

১৮৬৫ খাং ডিঃ শ্ৰী দেং নিভৰশ মুচি দাবি ৬০১/২ মোজাদি ঐ ৩৮ শতকেৰ কাত ২১/৬ আঃ ১০, ১



Faint, illegible text in the left column of the manuscript page.

Faint, illegible text in the right column of the manuscript page.







ছকের স্বাস্থ্য ও সৌন্দর্য  
সংরক্ষণের অভিনব  
প্রসাধন ড্রব্য

**রেডিম স্নো**

শিশুদিগের কোমল চর্মে  
নিরাপদে ব্যবহার  
করা যায়।

ছকের উপর অদৃশ্যভাবে অতি ক্ষুদ্র  
আবরণরূপে লাগিয়া থাকে। গ্রীষ্ম-  
জনিত কষ্ট এবং চর্মরোগ হইতে  
দেহকে রক্ষা করে।

স্বনামধন্যা শ্রীমতী সরলা দেবী বলেনঃ—রেডিম স্নো  
দেখিতে সুন্দর, স্রাণে স্পর্শে কোমল। ইহার  
আকার প্রকারের সৌষ্ঠব বিলাতীর সমতুল। দেশী কার-  
খানায় দেশী লোকের দ্বারা প্রস্তুত হইতেছে—না জানিলে  
ইহাকে একটা শ্রেষ্ঠ বিলাতী বস্তু বলিয়া ভ্রম হইতে পারে।

( স্বাঃ ) শ্রীসরলা দেবী।

প্রস্তুতকারক—  
**রেডিম ল্যাবরেটরী**  
কলিকাতা।  
ফোন—৩০৬২ বি, বি।

সোল এজেন্টস্—  
**বসাক ফ্যাক্টরী**  
৩নং ব্রজচূলাল স্ট্রীট, কলিকাতা  
ফোন—২১৮৩ বড়বাজার।

সব দোকানে পাওয়া যায়।



পরীক্ষিত ঔষধাবলী  
কৃত্তিক  
বনস্তের প্রতিবেদক।  
পেপ—অজীর্ণ ও অম্ল।  
বিল—হিষ্টিরিয়ার ঔষধ।  
নু—হাঁপানীর উপকারী।  
হর—চুলকানি ও চর্মরোগে,  
মূল্য প্রতি ড্রাম ১০ আনা।



**সার্জারী জগতে যুগান্তর।**

মহাদা আনন্দ ঋষির আবিষ্কৃত একমাত্র  
অস্পেরীন ইহা ব্যবহারে লক্ষ লক্ষ রোগী  
বাগী, ফোড়া, কাকবিড়ালী, ঠুনুকা, মূত্রে প্রণ,  
পৃষ্ঠ প্রণ, উরুপুস্ত, শীতলী কর্ণমূল প্রভৃতি যন্ত্রণা-  
প্রদ ব্যয় বহুল রোগ হইতে বিনা অস্ত্র ও বিনা  
জালা যন্ত্রণায় মন্ত্রমুগ্ধের ন্যায় আরোগ্য হয়।  
মূল্য প্রতি শিশি ১২, ডজন ১২০ মাত্র।



ইহা সেবনে ম্যালেরিয়া জ্বর, প্লীহা ও বহুত সংযুক্ত জ্বর, নূতন  
পুরাতন জ্বর, পাল্লা ও কম্প জ্বর, পিত্তজ্বরের জ্বর প্রভৃতি সর্বপ্রকার  
জ্বর অতি দ্রুত আরোগ্য হয়। ম্যালেরিয়া প্রসিদ্ধিত ব্যক্তি লিভার ও  
প্লীহা দ্বারা আক্রান্ত হইয়া ন্যায্য, শোথযুক্ত জীর্ণ শীর্ণ এমন কি অস্থি  
চর্মদার হইয়াও এই দাগোদর সূধা ব্যবহারে নিতাই আরোগ্যলাভ  
করিতেছেন। মূল্য ৯/০ প্লীহার মাণ্ডিল সমেত ১২

**কেলেক্সন**—বাবতীয় গণোরিয়া (মেহ, প্রমেহ) রোগের অব্যর্থ মহৌষধ। আজকাল  
প্রায় অধিকাংশ যুবক যুবতী এই রোগে আক্রান্ত হইয়া যৌবনে বার্কক্য প্রাপ্ত হন, এবং  
নানাপ্রকার যন্ত্রণায় মর্ষণীভা ভোগ করেন এমন কি অনেকে জীবনে হতাশ হইয়া থাকেন।  
ইহা ব্যবহারে উক্ত যন্ত্রণা প্রসাবে জালা ও পূর্জ ২১৩ দিনে আরোগ্য করে। একটা  
পিচকারীসহ প্রতি শিশি মূল্য ১৯। উক্ত ঔষধ সমূহ ভিঃ, পিতে লইলে মাণ্ডলাদি স্বতন্ত্র নাগো

মোল প্রোঃ **ডঃ বিরায় প্রসাদ কোংকেমিস্ট** এজেন্টস্—  
ফতেপুর, পোস্ট গার্ডেন রীচ, কলিকাতা এম, ভট্টাচার্য এণ্ড কোং  
কলিকাতা  
সন ১৩৪১ সালের ক্যালেন্ডার বিনামূল্যে বিতরিত হইতেছে

**হোমিও ঔষধ।**

সন্তায় বিশুদ্ধ—বিশুদ্ধতার জন্য গ্যারান্টি।  
সাধারণ শক্তি (potency) ৩, ৬, ৩০ প্রতি ড্রাম ৮১৫, ২০০ প্রতি ড্রাম ৮০ মাত্র।  
উৎকৃষ্ট স্ফাগর, মোবিউল, কর্ক, শিশি ইত্যাদি বিক্রয়ার্থ মজুত আছে।

প্রাপ্তিস্থান—অটলবিহারী-শাখা-ঔষধালয়।

ডাক্তার ত্রিবেদীচন্দ্র দাস (হোমিওপ্যাথ) রঘুনাথগঞ্জ, চাউলপাট, (মুর্শিদাবাদ)

রঘুনাথগঞ্জ পতিত প্রেসে—শ্রীবিনয় কুমার পণ্ডিত কর্তৃক সম্পাদিত, মুদ্রিত ও প্রকাশিত।

**বেঙ্গল আয়ুর্বেদিক ওয়ার্কসের**



**ম্যালেরিয়া ও সর্বপ্রকার জ্বরের অব্যর্থ মহৌষধ**

নূতন জ্বর ১ দিনে, পুরাতন জ্বর ৩ দিনে আরোগ্য হয়।

বিশেষ দ্রষ্টব্যঃ—চাঁদ মার্কা পাঁচনের জাল ধরা পড়ায় উহার প্রতিকারার্থ  
শিশির প্যাকিংএর কিছু পরিবর্তন করা হইয়াছে। পূর্বে কেবলমাত্র সাদা কাগজে  
নিয়মাবলী দেওয়া হইত এখন প্রত্যেক শিশির গায়ে হলুদ বর্ণের কাগজে পাচন প্রস-  
তের বিবরণ ছবি সমেত ও ব্যবহার বিধি এবং আমাদের কুইনাইন ট্যাবলেট, রেডিম  
স্নো প্রভৃতির বিবরণ ছাপিয়া পুস্তকাকারে দেওয়া হইয়াছে। গ্রাহকগণ এখন হইতে  
বর্তমান প্যাকিং দেখিয়া মাল গ্রহণ করিলে নিরাপদ হইবেন এবং খাটি জিনিষ  
পাইবেন।

সোল এজেন্টস্—

**বসাক ফ্যাক্টরী**—৩নং ব্রজচূলাল স্ট্রীট, কলিকাতা।

**সাধনা ঔষধালয়, ঢাকা**

**শ্রীযোগেশচন্দ্রস্বোষএমএ, এফসিএস(লণ্ডন)**

ভাগলপুর কলেজের রসায়ন শাস্ত্রের ভূতপূর্ব অধ্যাপক

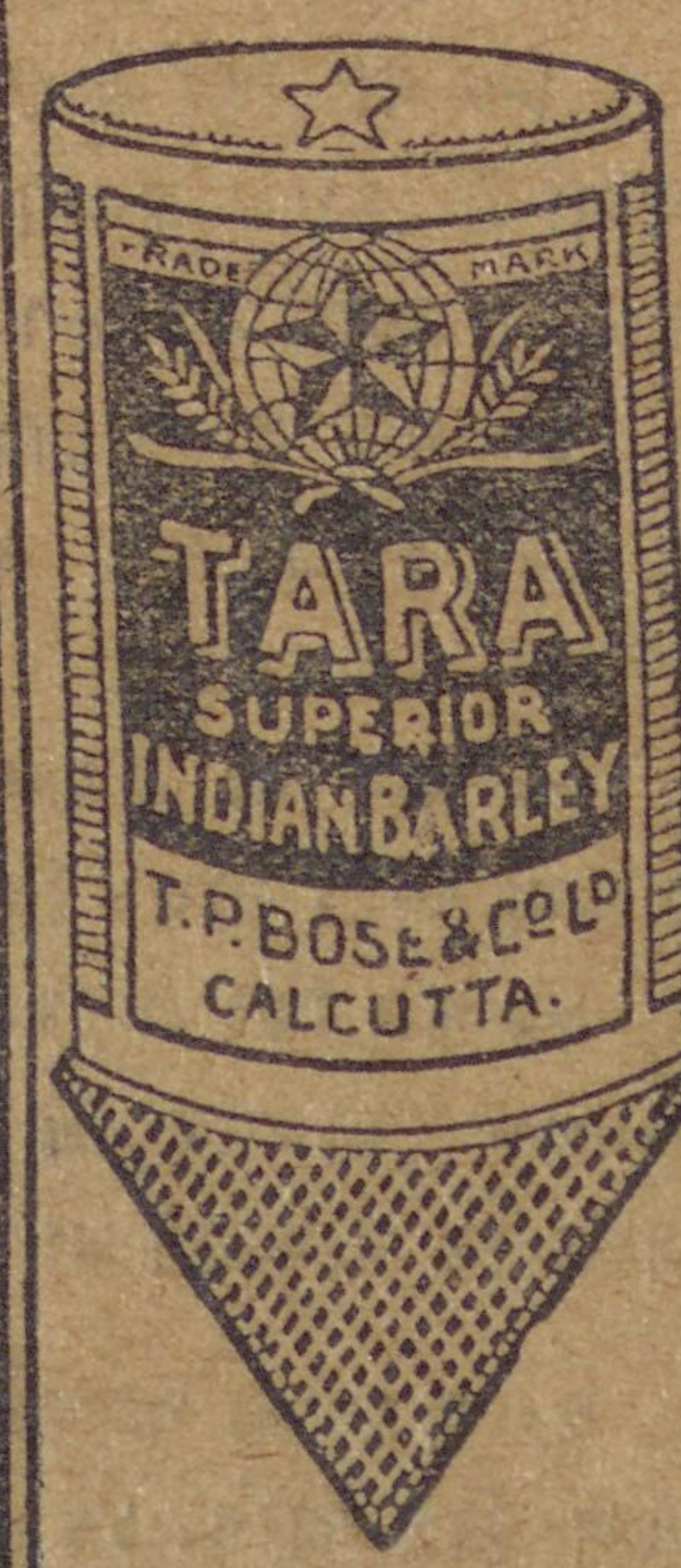
ব্রাঞ্চঃ—শ্রীমবাজার (মার্কেট) কলিকাতা \* ২১৩ বৌবাজার (কলিকাতা)  
৬৭৪ স্ট্রীট রোড (বড়বাজার) কলিকাতা \* চট্টগ্রাম \* জমদেপপুর (পাকচাঁ হাইওয়ে)  
বিহার \* তিনহুকিয়া (আসাম) \* গোহাটা (আসাম) \* দিনাজপুর \* পাটনা (বিহার) \*  
পাটুয়াটুলী (ঢাকা) \* বগুড়া \* বর্ধমান \* ভাগলপুর (বিহার) \* মানিকগঞ্জ \* মেদিনীপুর  
রেলুন্ (২০২ লুইস স্ট্রীট) ব্রহ্মদেশ \* লাহোর (পাঞ্জাব) \* দিল্লীপুর (মালয় দেশ) \*  
লণ্ডন এজেন্সি—হাই-হল্‌বরগ \* কলকো (সিলোন)।

দর্দবিধ ঔষধ বিশুদ্ধভাবে ও আয়ুর্বেদশাস্ত্রমতে আমার নিজ তত্ত্বাবধানে প্রস্তুত  
হইতেছে। পত্র লিখিলে বিনামূল্যে কাটালগ পাঠান হয়। বিস্তারিত অবস্থা জানাইলে  
বস্ত্রের সহিত উপযুক্ত ব্যবস্থা দেওয়া হয়।

মকরবর্জ (বিশুদ্ধ ও স্বর্ণঘটিত) তোলা ৪ \* বিশুদ্ধ চ্যবনপ্রাশ সের ৩  
শুক্রেসজীবন সের ১৬ \* অবলাবাল্কব যোগ ১৬ মাত্র ২



**আমাদের বিশেষত্ব**



আমাদের এই তারা বালী আধুনিক উন্নত  
বৈজ্ঞানিক প্রণালী অনুযায়ী মৌসুমে এবং  
সেই শক্তি বান বালী বিশেষত্ব প্রীমুজ্টি  
পি,বসুমহাশয়ের চামুচ ও সংশ্লিষ্ট  
তত্ত্বাবধানতায় প্রস্তুত হইয়াই একমাত্র  
বিশুদ্ধ কর্ম দক্ষতায় একদিন এসিয়া  
মহাদেশের সুপ্রসিদ্ধ বিস্কুট ও বালী  
প্রস্তুত কারক স্বনামধন্য সর্গীয়(শ্রীমুজ্জ)  
কে,সি,বসুমহাশয় বিস্কুট ও বালী  
প্রচলন করিয়া জগতে আদর্শ  
স্থানীয় হইয়া ছিলেন। এই ব্যবসায়  
ইহার অভিজ্ঞতা ১৬ বৎসরের ও  
অধিক কালের। ইহা হস্ত গুষ্ঠ নহে।

টি.পি.বসুমহাশয় এণ্ড কোম্পানী লিঃ  
তারা ভিটা হাউস ফ্যাক্টরী  
গোঃ বাগবাজার কলিকাতা