

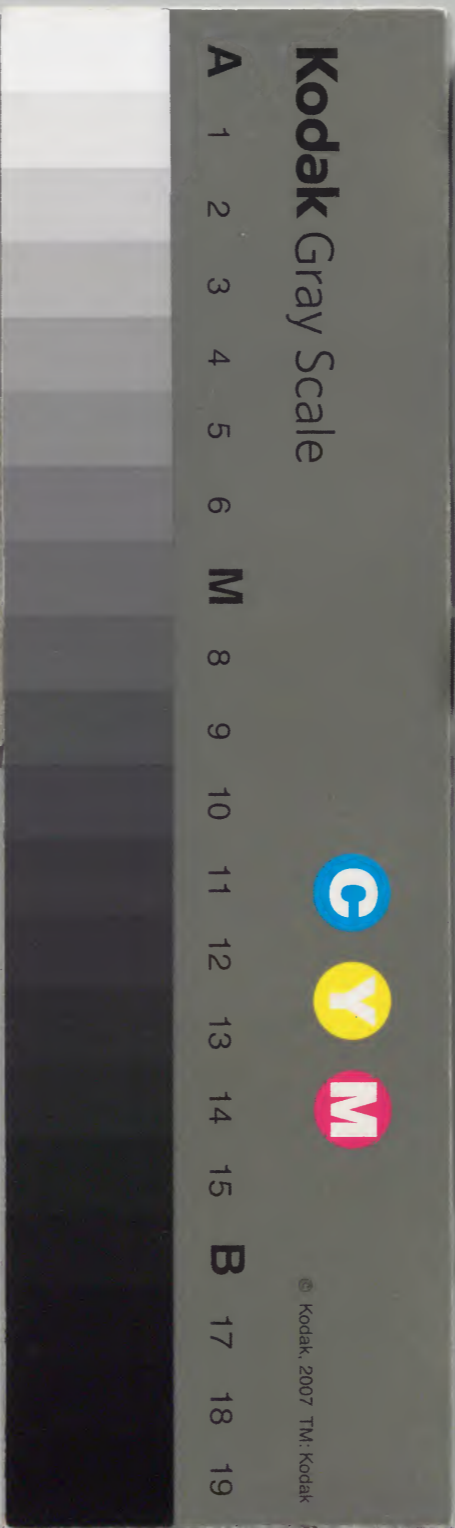
唐土訓蒙圖彙

天文一

和書門類			
一八六三號	一八二號	一八三號	一八四號
函	函	冊	冊
一	一	一	一
五	三	二	一
冊	架	冊	冊

內閣文庫			
一八六三號	一八二號	一八三號	一八四號
函	函	冊	冊
一	一	一	一
五	三	二	一
冊	架	冊	冊

內閣文庫	
番號	和 18637
冊數	15 (2)
函號	184 359



享保己亥孟春彫刻

平住專菴先生
猶村有稅子

名周道字季直
別號搗墩

別號後素軒

選次

圖書

酒吐訓蒙圖彙

浪華

書舖

彫工

吉田氏長致

寶文堂壽梓



序

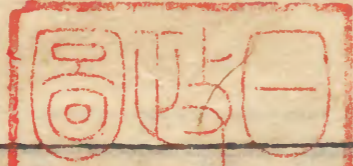
漢其字倭其訓而童蒙之

士可教焉加之以圖而童蒙之

士可益喜而獎焉便此書之取

以作也王禽之圖山海之經豈

敢乎唯為載酒問字之資耳



淺草文庫

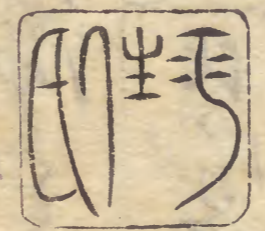
海下刊家同編卷之二序

其以象與能以是之者
 藉之未也必美之也
 以多息也之厚哉其強
 今生之有造之室以在
 學漸少業以收其物之有
 制其室之之用乎本之

多種也其潛之其類也
 雅載式編也其也
 予知不出人海日用
 物象理之所能其也
 必執之未也其也
 十有四年其也其也

唐王陽明先生全集卷序

家國之系... 有教子以... 孝之云... 流華一守... 守任事履也



唐土訓蒙圖彙凡例

一此編一部九門所謂天文也地理也宮室也人物也人事也器用也草木也禽獸也魚介蟲也分為十有四卷於其門中亦類聚之分以小圈便其展說如其器用有古器圭璋樂器舟車兵具蠶織衣服儀制珍寶之類各門皆然矣餘例之嚮者有訓蒙圖彙而合記和漢令如此編採漢事而不採和事一州一木一飛一潛不採之於前書中前書所收品目一千此編所載一千六百九十冀以前書併此編則無物而有遺且如其物之同

而名之異訓之括者皆不載于此亦自古有訓錯者若夫杜若訓加綫津波多黃鳥訓宇久比須之類不為少矣今皆正之以載之

一若其蘇名和訓也求之近世先輩之所考間加己意以附之極知固陋不能無妄謬觀者改正其妄謬則幸甚

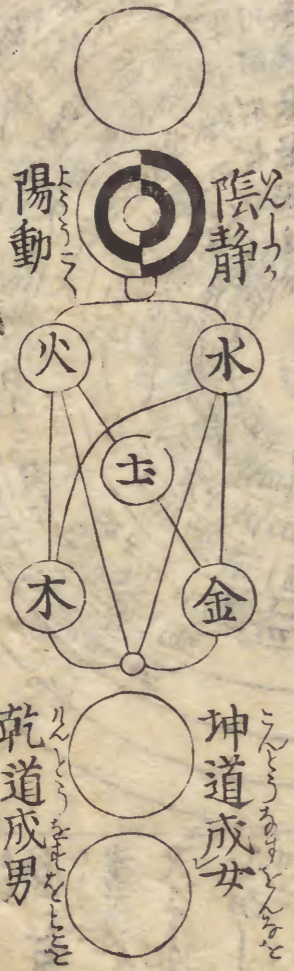
一此編有圖無釋者頗多矣豈難解之而不解之者也恐觀者厭其繁而棄之故畧其事舉其圖而不遺讀者無怪其闕畧而可矣

唐土訓蒙圖彙卷之一 和名并和訓附

天文 易よ所謂仰觀天文とい日月星宿の事也 文とい文章なりわび部より大極より日月星の運勢の野まで載てのまゝとせよ

大極とい天地いまごとくありてその理といふ才一の國にその理すべし うれん陰陽とあると兩儀といふ二の象に陰陽を分ち合して

大極圖



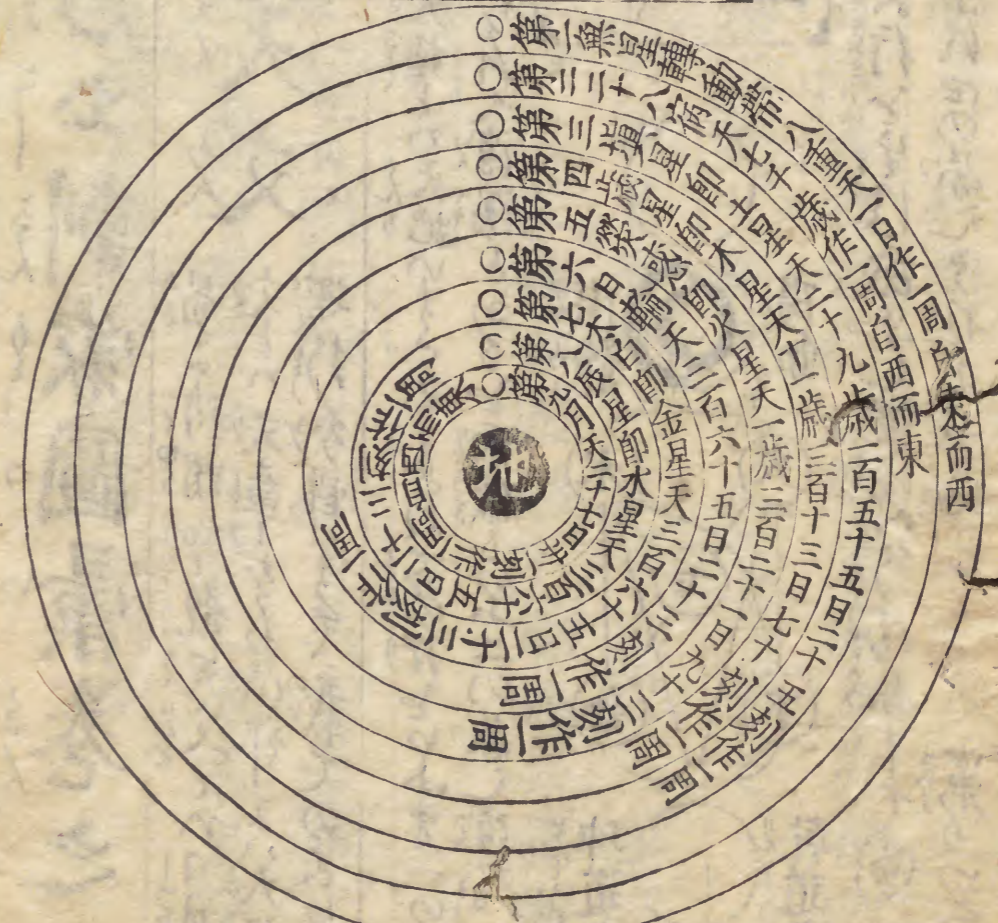
五行と生は三の象に陰陽を分ち合して陽は男を成し陰は女を成し其の象にそれより万物を生じて天地の象に

伏義仰觀天文圖



古へ伏義の天下に
 手わし時易と作
 りて万民の用
 あらんと欲は然
 遠より作は天地
 わらざる取の記
 先仰て経緯を
 象と天を觀ま
 日月星辰のそ
 盈虧消息隠見
 造化の故を察
 するなり

九重天圖



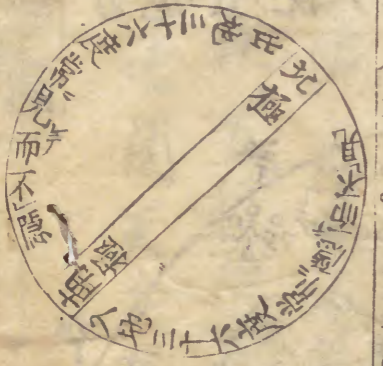
天ハ九重九の數乃
 極なり天ハ動と宗
 として其体ハ渾
 圓日月ハ天子之
 晝夜と月を
 天子係てそ盈
 虧と五星ハ晨
 昏に伏見と
 列宿ハ二十八
 宿と運旋
 年と方は陰
 陽あり星
 異なり列宿
 故の形ハ環の
 形とあり

黄赤道南北極之圖

又天地儀定かみなり



南北極之地



二儀之圖



右の圖子午
南北極と南北
緯線の圖
と北緯は赤道と緯線との黄道の圖と北緯との又晝夜乃
周圍の列布の諸國星に並み共に渾象の内ははく今ある國を

南北緯線

有到請家圖書卷一

Handwritten text in a rectangular frame, likely bleed-through from the reverse side of the page. The text is written in a cursive style and is mostly illegible due to fading and bleed-through.

