

始



昭和五年

麥作統計

昭和六年一月刊行

熊本縣

142
76

光緒二十一年

熊本縣麥作統計
概 說

昭和五年ニ於ケル麥ノ作付段別ハ一八萬三千三十町歩ニシテ收穫高ハ八十萬六十九石其ノ價格八百三十四萬二千九百三十四圓ヲ算ス之ヲ前年ニ比スレハ作付段別ニ於テ三千七百九十町八段歩(四分四厘)ヲ減シ收穫高モ亦三十二萬七千六百六十五石(二割九分)ノ減收ヲ示セリ價額ハ收穫ノ減收及取引値ノ低落等ニ依リ五百七十三萬二千三百三十八圓ノ減少ヲ告グルニ至リ斯ク作付段別ノ減シタルハ近時穀價下落ノ爲割合有利ナル蔬菜、桑園、其ノ他ニ轉作セルモノ及一部ニハ植林セルモノ等其ノ主因ニシテ收穫高ノ減シタルハ前記作付段別ノ減少ト一般ニ作柄ノ良好ナラサリシ結果ナリ蓋シ本年麥作ハ播種後氣候概ネ適順ニシテ發芽生育共ニ良好ナリシカ爾後春分ニ至リ高温ニシテ降雨多カリシ爲生理的ニ發育ヲ阻害セラレ其ノ後天候ノ快復ト共ニ草丈徒長軟弱ニ生育シ出穂開花期モ亦降雨多ク爲ニ結實ヲ防ケ兎角氣候不順ニ經過シタルニ因リ如上ノ收穫ヲ見ルニ至レリ

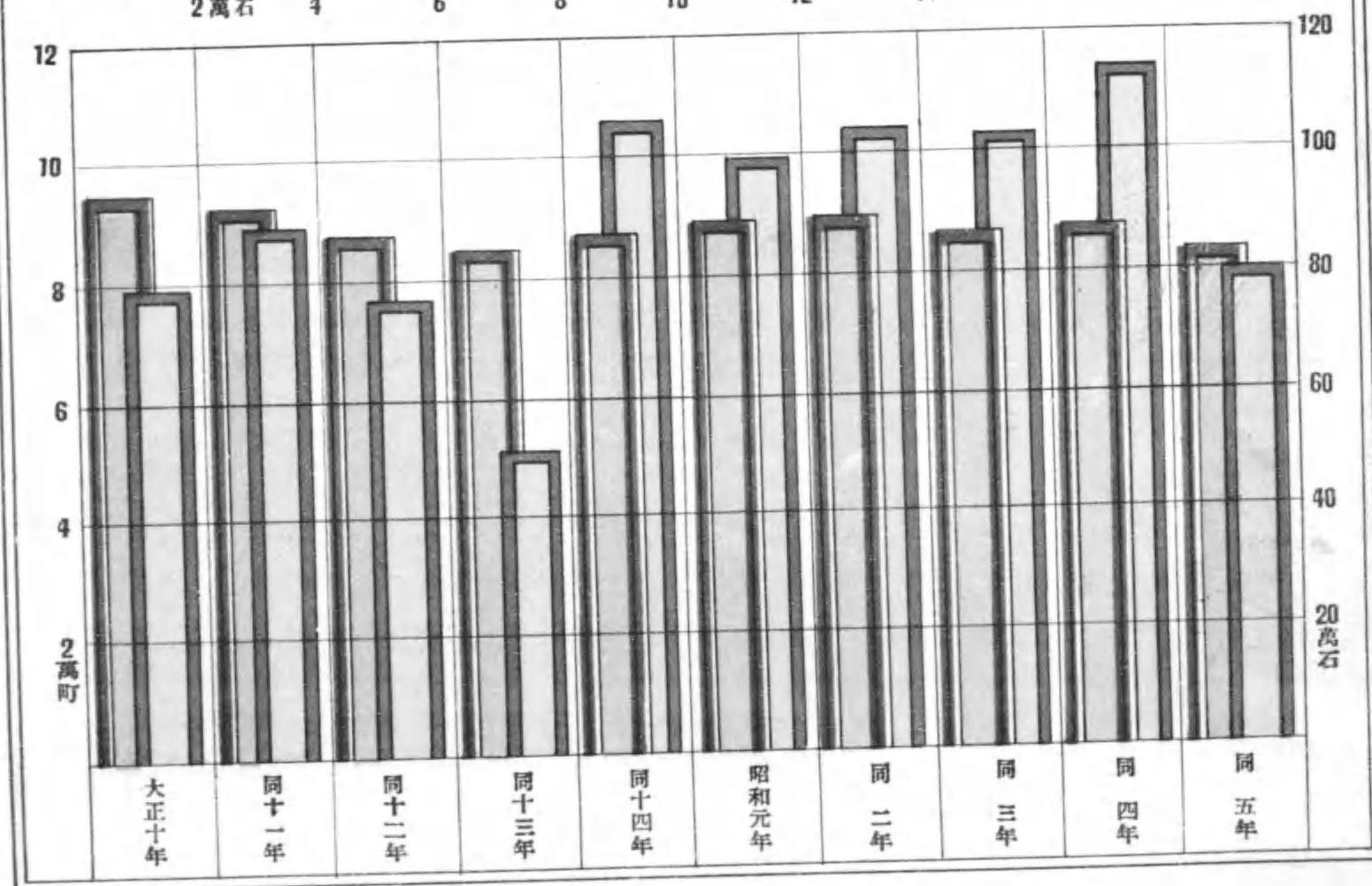
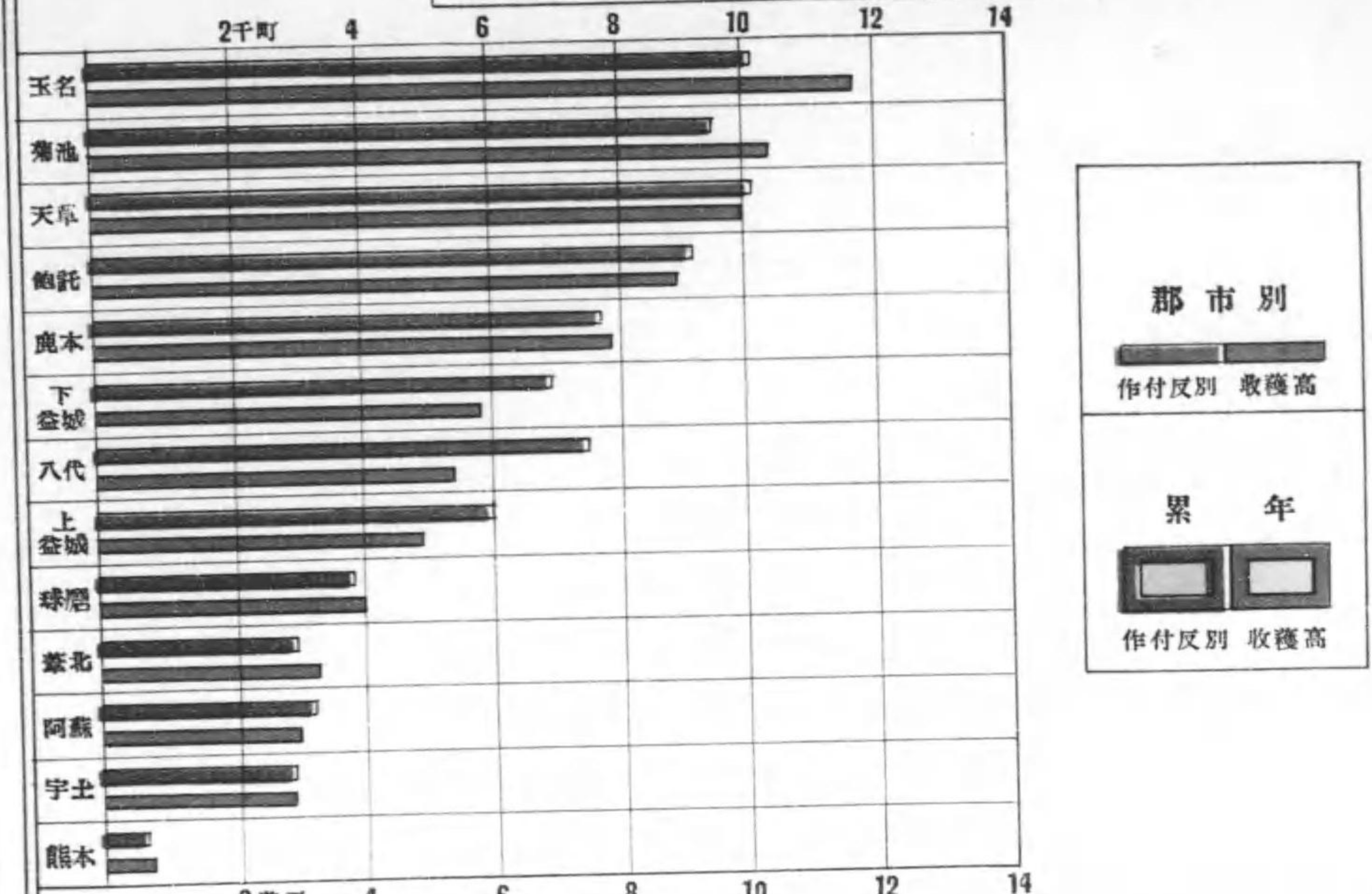
昭和六年一月



發行所寄贈本

熊本縣立中央圖書館

麥累年及郡市別比較



發行所 熊本

14.22-761



第 一	累 年 比 較.....	1—2
第 二	郡 市 別 累 年 比 較.....	3—6
第 三	郡 市 別.....	7—8
第 四	町 村 別.....	9
內	飽 託 郡.....	9—14
	宇 土 郡.....	13—16
	玉 名 郡.....	15—20
	鹿 本 郡.....	19—24
	菊 池 郡.....	23—28
	阿 蘇 郡.....	27—30
	上 益 城 郡.....	31—34
	下 益 城 郡.....	35—38
	八 代 郡.....	37—42
	草 北 郡.....	41—42
	球 磨 郡.....	41—46
天 草 郡.....	45—54	
第 五	道 府 縣 別.....	55—58

第一 年 果

	作 付 段 別					收 穫 高					
	大 麥	裸 麥	小 麥	燕 麥	計	大 麥	裸 麥	小 麥	燕 麥	計	
	町	町	町	町	町	石	石	石	石	石	
大正六年	田	2,038.5	31,682.9	12,270.5	—	45,991.9	27,776	432,544	161,826	—	622,146
	畑計	5,334.3	28,778.6	15,494.8	—	49,607.7	61,303	323,866	178,200	—	563,309
	計	7,372.8	60,461.5	27,765.3	—	95,599.6	89,079	756,350	340,026	—	1,185,455
同 七 年	田	1,953.2	31,982.6	12,771.9	—	46,707.7	20,990	336,855	132,562	—	490,407
	畑計	5,111.6	28,184.1	15,702.2	—	48,997.9	50,206	253,642	148,174	—	452,022
	計	7,064.8	60,166.7	28,474.1	—	95,705.6	71,196	590,497	280,736	—	942,429
同 八 年	田	1,969.9	32,777.3	12,790.5	—	47,537.7	21,841	306,910	118,927	—	447,678
	畑計	4,930.2	28,188.7	15,318.6	—	48,437.5	49,654	229,232	138,111	—	416,997
	計	6,900.1	60,966.0	28,109.1	—	95,975.2	71,495	536,142	257,038	—	864,675
同 九 年	田	1,950.2	33,361.3	12,145.2	—	47,456.7	25,391	400,642	137,999	—	564,032
	畑計	4,919.6	28,564.3	15,560.6	—	49,044.5	56,404	288,955	155,760	—	501,119
	計	6,869.8	61,925.6	27,705.8	—	96,501.2	81,795	689,597	293,759	—	1,065,151
同 十 年	田	1,860.7	33,715.6	11,622.4	—	47,198.7	17,802	292,524	100,447	—	410,773
	畑計	4,620.3	28,392.2	14,663.0	—	47,675.5	41,137	218,392	114,684	—	374,213
	計	6,481.0	62,107.8	26,285.4	—	94,874.2	58,939	510,916	215,131	—	784,986
同 十 一 年	田	1,688.4	33,425.5	11,490.5	—	46,604.4	18,897	341,497	117,007	—	477,401
	畑計	4,221.5	27,311.6	14,643.6	—	46,176.7	42,380	239,463	135,261	—	417,104
	計	5,909.9	60,737.1	26,134.1	—	92,781.1	61,277	580,960	252,268	—	894,505
同 十 二 年	田	1,472.4	31,622.3	11,557.8	—	44,652.5	15,788	295,426	104,720	—	415,934
	畑計	3,740.8	25,451.1	13,741.7	—	42,933.6	34,156	198,117	116,656	—	348,929
	計	5,213.2	57,073.4	25,299.5	—	87,586.1	49,944	493,543	221,376	—	764,863
同 十 三 年	田	1,412.4	31,423.1	11,300.4	—	44,135.9	10,926	169,221	72,524	—	252,671
	畑計	3,634.8	24,668.8	13,372.5	—	41,676.1	28,264	139,072	94,404	—	261,740
	計	5,047.2	56,091.9	24,672.9	—	85,812.0	39,190	308,293	166,928	—	514,411
同 十 四 年	田	1,500.6	32,206.7	11,435.2	3.0	45,145.5	19,326	435,250	133,159	34	587,769
	畑計	3,470.9	24,644.1	13,917.8	20.5	42,053.3	39,724	285,360	143,155	208	465,447
	計	4,971.5	56,850.8	25,353.0	23.5	87,198.8	59,050	720,610	276,314	242	1,056,216
昭 和 元 年	田	1,368.2	33,361.1	13,041.8	21.6	47,792.7	17,862	405,947	142,687	304	566,800
	畑計	3,284.0	24,704.4	13,013.6	33.8	41,035.8	37,699	255,333	136,945	407	43,334
	計	4,652.2	58,065.5	26,055.4	55.4	88,828.5	55,561	661,280	279,632	711	997,184
同 二 年	田	1,324.8	33,124.9	13,544.8	24.1	48,018.6	17,542	422,410	161,267	247	601,466
	畑計	3,080.5	24,260.5	12,775.9	29.5	40,146.4	36,261	263,815	142,641	313	449,030
	計	4,405.3	57,385.4	26,320.7	53.6	88,165.0	53,803	686,225	303,908	560	1,050,496
同 三 年	田	1,238.8	32,299.0	13,776.6	25.4	47,339.8	17,317	420,780	157,324	353	595,774
	畑計	2,891.4	23,297.2	12,570.0	41.0	38,599.6	31,655	265,498	138,343	472	435,968
	計	3,930.2	55,596.2	26,346.6	66.4	85,939.4	48,972	686,278	295,667	825	1,031,742
同 四 年	田	1,201.1	32,786.3	14,525.1	24.3	48,536.8	17,972	463,825	181,780	371	663,948
	畑計	2,671.2	23,079.1	12,499.0	34.7	38,284.0	33,325	284,120	145,898	443	463,786
	計	3,872.3	55,865.4	27,024.1	59.0	86,820.8	51,297	747,945	327,678	814	1,127,734
同 五 年	田	1,151.4	32,846.9	15,846.0	16.0	49,860.3	12,724	329,637	147,541	186	490,088
	畑計	2,293.2	19,556.2	11,285.1	35.2	33,169.7	23,616	181,680	104,314	371	309,981
	計	3,444.6	52,403.1	27,131.1	51.2	83,030.0	36,340	511,317	251,855	557	800,069

比 較

價 額					一 反 步 收 穫 高				
大 麥	裸 麥	小 麥	燕 麥	計	大 麥	裸 麥	小 麥	燕 麥	平 均
町	町	町	町	町	石	石	石	石	石
537,575	7,618,505	4,105,979	—	12,262,059	1.363	1.366	1.319	—	1.353
					1.149	1.125	1.150	—	1.136
					1.208	1.251	1.225	—	1.240
784,205	9,704,065	5,079,493	—	15,567,763	1.075	1.053	1.038	—	1.050
					0.982	0.900	0.944	—	0.923
					1.029	0.977	0.991	—	0.985
1,004,074	12,486,181	5,480,160	—	18,970,415	1.109	0.936	0.937	—	0.942
					1.007	0.913	0.902	—	0.861
					1.036	0.979	0.914	—	0.901
953,979	14,285,944	5,361,170	—	20,601,093	1.302	1.201	1.133	—	1.189
					1.147	1.012	1.001	—	1.022
					1.174	1.114	1.060	—	1.104
419,603	5,537,823	3,258,119	—	9,215,545	0.957	0.868	0.864	—	0.870
					0.890	0.769	0.782	—	0.785
					0.909	0.823	0.818	—	0.827
429,057	7,032,852	3,788,655	—	11,250,564	1.119	1.022	1.018	—	1.024
					1.004	0.877	0.924	—	0.902
					1.037	0.954	0.965	—	0.964
374,096	5,831,406	2,970,020	—	9,175,522	1.072	0.934	0.906	—	0.932
					0.913	0.778	0.849	—	0.813
					0.958	0.865	0.875	—	0.855
367,912	5,517,557	2,500,046	—	8,385,515	0.774	0.539	0.642	—	0.572
					0.778	0.564	0.705	—	0.628
					0.776	0.550	0.677	—	0.599
572,230	10,197,551	4,802,761	1,978	15,574,520	1.288	1.351	1.164	1.133	1.302
					1.144	1.158	1.029	1.015	1.114
					1.188	1.268	1.090	1.030	1.211
484,953	8,200,133	4,550,983	4,997	13,241,066	1.306	1.217	1.094	1.407	1.186
					1.148	1.034	1.052	1.204	1.049
					1.194	1.139	1.073	1.283	1.123
453,233	8,097,577	4,866,200	3,660	13,420,370	1.324	1.275	1.191	1.025	1.252
					1.177	1.112	1.116	1.061	1.118
					1.221	1.206	1.155	1.045	1.192
410,565	8,356,952	4,558,290	5,580	13,331,387	1.398	1.303	1.142	1.390	1.259
					1.176	1.140	1.101	1.151	1.129
					1.246	1.234	1.122	1.242	1.291
428,724	8,939,798	4,701,539	5,211	14,075,272	1.496	1.415	1.251	1.527	1.368
					1.248	1.231	1.167	1.277	1.211
					1.325	1.339	1.213	1.380	1.299
251,017	5,118,835	2,969,607	3,475	8,342,934	1.105	1.004	0.931	1.163	0.983
					1.030	0.929	0.924	1.054	0.935
					1.055	0.976	0.928	1.088	0.964

第二郡市別

	作付段別					收穫高					
	大麥	稈麥	小麥	燕麥	計	大麥	稈麥	小麥	燕麥	計	
	町	町	町	町	町	石	石	石	石	石	
熊本	昭和元年	11.1	437.6	297.5	—	746.2	185	6,482	4,172	—	10,839
	同二年	10.4	441.4	305.8	—	757.6	171	6,628	4,072	—	10,871
	同三年	13.1	436.6	305.8	—	755.5	213	6,322	4,124	—	10,659
	同四年	15.0	432.2	304.4	—	751.6	271	6,971	4,577	—	11,819
	同五年	14.1	422.2	293.4	—	729.7	182	4,413	3,242	—	7,837
鹿託	昭和元年	121.5	5,924.1	3,570.0	1.0	9,616.6	1,739	75,556	43,907	12	121,214
	同二年	99.0	6,028.0	3,708.0	2.5	9,837.5	1,308	82,617	48,169	30	132,124
	同三年	67.3	5,503.2	3,265.5	1.2	8,837.2	960	70,440	38,340	30	109,770
	同四年	77.9	5,708.0	3,215.4	—	9,001.3	1,135	81,918	41,455	—	124,508
	同五年	95.1	5,699.6	3,302.3	—	9,097.0	962	51,276	33,551	—	89,789
宇士	昭和元年	.6	2,439.6	1,105.3	—	3,545.5	8	27,719	10,358	—	38,085
	同二年	3.3	2,349.1	1,128.7	—	3,481.1	36	27,854	11,647	—	39,537
	同三年	3.4	2,101.0	1,111.0	—	3,215.4	36	25,289	10,291	—	35,616
	同四年	2.5	2,283.8	1,185.6	—	3,471.9	31	29,457	12,280	—	41,768
	同五年	2.8	2,002.2	1,003.5	—	3,008.5	26	20,423	8,625	—	29,074
玉名	昭和元年	161.3	10,345.1	2,428.6	3.7	12,943.7	2,478	122,129	29,602	191	154,400
	同二年	130.8	10,123.8	2,283.2	8.5	12,551.3	1,735	118,297	30,892	117	151,041
	同三年	95.9	9,750.8	2,235.1	8.5	12,090.3	1,319	120,721	28,891	117	151,048
	同四年	87.1	9,691.9	2,293.0	7.4	12,079.4	1,294	133,340	34,108	90	168,832
	同五年	66.1	8,898.6	2,210.5	—	11,175.2	749	91,838	26,117	—	118,704
鹿本	昭和元年	789.6	5,127.1	3,655.3	11.9	9,583.9	7,515	60,258	37,761	112	105,646
	同二年	703.8	5,066.3	3,553.0	1.4	9,324.5	7,543	62,784	38,962	27	109,316
	同三年	675.6	5,028.7	3,510.6	5.6	9,220.5	7,215	66,308	38,843	73	112,439
	同四年	649.0	4,932.3	3,418.7	5.7	9,005.7	7,240	71,945	43,816	63	123,064
	同五年	415.7	4,399.9	2,907.4	4.8	7,727.8	3,742	46,845	28,167	40	78,794
菊池	昭和元年	1,431.5	4,780.4	4,063.5	11.2	10,286.6	19,721	64,560	48,054	209	132,544
	同二年	1,342.6	4,816.9	3,989.3	11.2	10,160.0	19,859	75,831	51,722	174	147,586
	同三年	1,184.9	4,510.8	3,853.8	13.8	9,563.3	16,607	68,591	49,227	122	134,547
	同四年	1,158.6	4,459.1	4,034.8	14.7	9,667.2	17,409	72,983	52,189	152	142,733
	同五年	1,122.1	4,396.5	4,026.6	18.8	9,564.0	12,185	50,987	40,958	125	104,255
阿蘇	昭和元年	822.3	1,154.0	1,218.7	17.3	3,212.3	9,771	13,192	11,390	142	34,495
	同二年	784.1	1,227.5	1,184.3	16.3	3,212.2	8,749	14,156	10,985	118	34,008
	同三年	798.1	1,356.9	1,182.3	22.8	3,360.1	10,138	17,774	11,131	296	39,339
	同四年	810.7	1,363.6	1,187.2	15.0	3,376.5	10,259	18,967	11,132	170	40,528
	同五年	768.4	1,191.7	1,328.2	6.4	3,294.7	8,483	12,484	10,065	125	31,157
上益城	昭和元年	854.4	4,343.6	2,191.8	—	7,389.8	9,345	45,301	21,807	—	76,453
	同二年	870.9	4,234.3	2,076.8	7.7	7,189.7	9,183	45,988	21,597	25	76,793
	同三年	613.6	3,928.1	1,996.6	5.0	6,543.3	6,723	43,570	21,093	71	71,457
	同四年	611.4	3,781.8	1,941.1	4.7	6,339.0	7,557	45,780	22,398	99	75,834
	同五年	544.2	3,580.6	2,018.0	4.7	6,147.5	5,605	28,662	16,400	53	50,720

累年比較

	價額					一反歩收穫率					
	大麥	稈麥	小麥	燕麥	計	大麥	稈麥	小麥	燕麥	平均	
	円	円	円	円	円	石	石	石	石	石	
熊本	昭和元年	1,849	77,784	73,260	—	152,393	1.667	1.481	1.402	—	1.453
	同二年	1,693	70,920	63,727	—	136,340	1.644	1.502	1.332	—	1.435
	同三年	2,222	76,686	63,221	—	142,129	1.626	1.448	1.349	—	1.411
	同四年	2,799	86,650	72,317	—	161,761	1.807	1.613	1.504	—	1.573
	同五年	1,516	45,675	38,418	—	85,609	1.291	1.045	1.105	—	1.074
鹿託	昭和元年	14,547	912,813	732,226	120	1,659,706	1.431	1.275	1.230	1.200	1.260
	同二年	11,847	958,185	780,031	270	1,750,333	1.321	1.371	1.299	1.200	1.343
	同三年	8,832	823,099	587,764	255	1,419,950	1.426	1.280	1.174	2.500	1.242
	同四年	10,926	962,500	595,684	—	1,569,110	1.457	1.435	1.289	—	1.383
	同五年	7,505	546,718	385,228	—	939,451	1.012	0.970	1.016	—	0.987
宇士	昭和元年	64	334,360	160,775	—	495,199	1.333	1.136	0.937	—	1.074
	同二年	335	313,583	199,321	—	513,239	1.091	1.186	1.032	—	1.136
	同三年	304	303,377	158,778	—	462,459	1.059	1.204	0.926	—	1.108
	同四年	252	338,543	175,159	—	513,954	1.240	1.290	1.036	—	1.203
	同五年	213	204,283	108,212	—	312,708	0.929	1.020	0.859	—	0.966
玉名	昭和元年	24,677	1,519,516	498,166	739	2,043,098	1.536	1.181	1.219	2.195	1.193
	同二年	17,336	1,359,584	481,520	602	1,852,042	1.326	1.169	1.350	1.376	1.203
	同三年	12,671	1,447,066	455,768	510	1,916,015	1.375	1.238	1.293	1.376	1.249
	同四年	12,587	1,540,878	479,538	450	2,033,453	1.486	1.376	1.487	1.216	1.398
	同五年	6,373	858,287	316,459	—	1,181,119	1.133	1.032	1.187	—	1.062
鹿本	昭和元年	51,753	713,630	612,072	892	1,378,397	0.952	1.175	1.033	0.941	1.102
	同二年	60,330	696,947	628,926	133	1,386,336	1.072	1.239	1.097	0.929	1.172
	同三年	56,854	766,345	575,646	418	1,399,263	1.068	1.319	1.106	1.304	1.219
	同四年	58,953	817,651	601,808	422	1,478,834	1.116	1.459	1.282	1.105	1.367
	同五年	25,033	451,725	328,622	240	805,620	0.900	1.065	0.969	0.833	1.020
菊池	昭和元年	177,778	763,153	762,057	1,557	1,704,545	1.378	1.351	1.183	1.866	1.289
	同二年	159,309	821,878	804,282	1,447	1,786,916	1.479	1.574	1.297	1.554	1.453
	同三年	144,579	771,745	715,263	795	1,632,382	1.401	1.521	1.277	0.884	1.407
	同四年	150,413	804,624	732,837	1,116	1,688,990	1.503	1.637	1.293	1.034	1.476
	同五年	88,429	477,023	458,555	951	1,024,958	1.086	1.160	1.017	0.665	1.090
阿蘇	昭和元年	83,231	155,700	169,215	1,367	409,513	1.118	1.143	0.926	0.821	1.074
	同二年	71,126	159,978	160,994	616	392,714	1.116	1.153	0.928	0.724	1.059
	同三年	76,486	210,550	158,328	2,442	447,806	1.270	1.310	0.941	1.208	1.171
	同四年	78,824	226,296	152,029	1,197	458,346	1.265	1.391	0.938	1.133	1.201
	同五年	52,856	117,220	110,627	888	281,591	1.104	1.048	0.758	1.953	0.946
上益城	昭和元年	87,756	540,100	348,239	—	976,095	1.094	1.043	0.999	—	1.035
	同二年	83,211	509,419	335,131	200	927,961	1.054	1.086	1.049	0.325	1.068
	同三年	58,399	510,208	332,414	447	901,468	1.036	1.119	1.056	1.420	1.092
	同四年	61,143	521,210	318,149	679	901,181	1.211	1.211	1.154	2.106	1.196
	同五年	39,004	277,123	192,617	281	509,025	1.030	0.830	0.813	1.128	0.825

第二郡市別

	作付段別					收穫高					
	大麥	稗麥	小麥	燕麥	計	大麥	稗麥	小麥	燕麥	計	
下益城	昭和元年	28.5	5,246.4	2,759.4	—	8,034.3	255	47,474	26,323	—	74,052
	同二年	37.0	5,172.8	2,352.5	—	7,562.3	316	52,699	23,944	—	76,959
	同三年	39.9	5,409.6	2,439.6	—	7,889.1	500	58,328	24,610	—	83,438
	同四年	59.7	5,325.4	2,410.9	—	7,796.0	755	60,107	25,017	—	85,879
	同五年	58.9	4,691.7	2,255.3	—	7,005.9	483	40,154	18,513	—	59,150
八代	昭和元年	127.9	4,927.1	1,322.5	—	6,377.5	1,183	52,067	13,618	—	66,868
	同二年	138.3	4,505.7	2,160.0	—	6,804.6	1,520	49,696	24,376	—	75,592
	同三年	139.5	4,182.7	2,637.9	—	6,960.1	1,558	45,738	26,643	—	73,939
	同四年	109.1	4,276.7	3,038.0	—	7,423.8	1,239	49,465	34,655	—	85,359
	同五年	78.5	4,035.8	3,468.5	—	7,582.8	687	28,712	25,690	—	55,089
葦北	昭和元年	1.4	2,551.6	482.8	—	3,035.8	20	34,607	5,564	—	40,191
	同二年	4	2,524.8	493.1	—	3,018.3	8	36,646	5,925	—	42,579
	同三年	5	2,547.1	523.3	—	3,070.9	10	38,273	6,262	—	44,545
	同四年	7	2,702.7	568.2	—	3,271.6	14	42,906	7,694	—	50,614
	同五年	9	2,533.2	532.4	—	3,066.5	10	28,620	5,321	—	33,951
球磨	昭和元年	297.6	1,483.5	1,564.8	5.3	3,351.2	3,266	17,792	16,996	45	38,099
	同二年	280.3	1,564.6	1,597.8	6.0	3,448.7	3,312	20,266	18,755	69	42,402
	同三年	294.1	1,642.5	1,675.6	9.5	3,621.7	3,642	21,713	20,495	116	45,966
	同四年	290.0	1,740.0	1,826.2	11.5	3,867.7	4,082	23,928	23,255	240	51,505
	同五年	277.2	1,704.6	1,983.3	16.5	3,981.6	3,218	18,090	20,201	214	41,723
天草	昭和元年	4.5	9,305.4	1,395.2	—	10,705.1	75	94,143	10,080	—	104,298
	同二年	4.4	9,330.2	1,482.6	—	10,817.2	63	98,763	12,862	—	111,688
	同三年	4.3	9,198.2	1,609.5	—	10,812.0	51	103,211	15,717	—	118,979
	同四年	6	9,167.9	1,600.6	—	10,769.1	11	110,178	15,102	—	125,291
	同五年	6	8,846.5	1,801.7	—	10,648.8	8	84,813	15,005	—	99,826
計	昭和元年	4,652.2	58,065.5	26,055.4	55.4	88,828.5	55,561	661,280	279,632	711	997,184
	同二年	4,405.3	57,385.4	26,320.7	53.6	88,165.0	53,803	692,225	303,908	560	1,050,436
	同三年	3,930.2	55,596.2	26,346.6	66.4	85,953.4	48,972	686,278	295,667	825	1,031,742
	同四年	3,872.3	55,865.4	27,024.1	59.0	86,820.8	51,297	747,945	327,678	814	1,127,734
	同五年	3,444.6	52,403.1	27,131.1	51.2	83,030.0	36,340	511,317	251,855	557	800,069

累年比較 (續)

價	額					一反歩收穫高					
	大麥	稗麥	小麥	燕麥	計	大麥	稗麥	小麥	燕麥	平均	
昭和元年	1,990	559,460	438,512	—	999,962	0.895	0.905	0.954	—	0.922	
同二年	2,992	620,390	384,077	—	1,007,459	0.854	1.019	1.018	—	1.018	
同三年	4,483	700,343	396,872	—	1,101,698	1.253	1.078	1.009	—	1.058	
同四年	6,828	683,518	381,777	—	1,072,123	1.265	1.129	1.038	—	1.102	
同五年	3,715	375,597	217,091	—	596,403	0.820	0.856	0.821	—	0.844	
八代	昭和元年	9,988	636,508	226,534	—	873,030	0.935	1.052	1.030	—	1.048
	同二年	12,272	585,259	414,436	—	1,011,967	1.099	1.103	1.128	—	1.111
	同三年	12,479	557,769	440,461	—	1,010,709	1.124	1.100	1.010	—	1.062
	同四年	11,401	585,532	518,381	—	1,115,314	1.136	1.157	1.141	—	1.150
	同五年	5,344	300,463	316,816	—	622,623	0.875	0.712	0.741	—	0.726
葦北	昭和元年	184	453,242	94,048	—	547,474	1.429	1.356	1.152	—	1.324
	同二年	84	467,183	99,752	—	567,019	2.000	1.451	1.202	—	1.411
	同三年	88	495,133	100,999	—	596,220	2.000	1.503	1.197	—	1.451
	同四年	140	554,687	126,142	—	680,969	2.000	1.588	1.354	—	1.547
	同五年	84	316,663	68,907	—	385,654	1.111	1.130	0.999	—	1.107
球磨	昭和元年	30,885	211,413	262,543	322	505,163	1.097	1.199	1.086	0.849	1.137
	同二年	32,053	233,133	297,819	392	563,397	1.182	1.295	1.174	1.150	1.230
	同三年	32,717	256,180	303,910	713	593,520	1.238	1.322	1.223	1.221	1.269
	同四年	34,349	270,509	310,086	1,347	616,351	1.408	1.375	1.273	2.087	1.332
	同五年	20,878	170,620	225,309	1,115	417,922	1.116	1.061	1.019	1.297	1.048
天草	昭和元年	751	1,322,404	173,336	—	1,496,491	1.666	1.012	0.722	—	0.974
	同二年	645	1,300,818	216,184	—	1,517,647	1.432	1.059	0.868	—	1.033
	同三年	451	1,438,451	268,866	—	1,707,768	1.186	1.122	0.977	—	1.100
	同四年	109	1,447,140	237,632	—	1,784,881	1.833	1.202	0.944	—	1.163
	同五年	67	977,438	202,746	—	1,180,251	1.333	0.959	0.833	—	0.934
計	昭和元年	484,953	8,200,133	4,550,983	4,997	13,241,066	1.194	1.139	1.073	1.273	1.123
	同二年	453,231	8,097,277	4,866,200	3,660	13,420,370	1.221	1.206	1.155	1.075	1.192
	同三年	410,565	8,356,952	4,558,250	5,580	13,331,387	1.246	1.234	1.122	1.247	1.201
	同四年	428,722	8,939,793	4,701,539	5,211	14,075,272	1.325	1.339	1.213	1.330	1.239
	同五年	251,017	5,118,835	2,969,607	3,475	8,342,934	1.055	0.976	0.928	1.038	0.964

	作付段別					收穫高				
	大麥	稈麥	小麥	燕麥	計	大麥	稈麥	小麥	燕麥	計
	町	町	町	町	町	石	石	石	石	石
熊本	9.9	173.2	158.7	—	341.8	125	1,838	1,702	—	3,665
	4.2	249.0	134.7	—	387.9	57	2,575	1,540	—	4,172
	14.1	422.2	293.4	—	729.7	182	4,413	3,242	—	7,837
館託	51.5	3,105.0	1,522.1	—	4,678.6	498	28,685	14,245	—	43,428
	43.6	2,594.6	1,780.2	—	4,418.4	464	26,591	19,306	—	46,361
	95.1	5,699.6	3,302.3	—	9,097.0	962	55,276	33,551	—	89,789
宇土	2.3	1,258.7	689.7	—	1,950.7	21	13,470	5,996	—	19,487
	5	743.5	313.8	—	1,057.8	5	6,953	2,629	—	9,587
	2.8	2,902.2	1,003.5	—	3,008.5	26	20,423	8,625	—	29,074
玉名	42.3	6,212.1	1,407.8	—	7,662.2	539	68,007	17,285	—	85,831
	23.8	2,688.5	802.7	—	3,513.0	210	23,831	8,832	—	32,873
	66.1	8,898.6	2,210.5	—	11,175.2	749	91,838	26,117	—	118,704
鹿本	155.7	3,003.6	1,766.6	2.4	4,928.3	1,549	33,462	17,161	20	52,192
	260.0	1,396.3	1,140.8	2.4	2,799.5	2,193	13,383	11,006	20	26,602
	415.7	4,399.9	2,907.4	4.8	7,727.8	3,742	46,845	28,167	40	78,794
菊池	302.3	2,891.5	1,625.5	3.8	4,823.1	3,565	35,992	18,016	51	57,624
	819.8	1,505.0	2,401.1	15.0	4,740.9	8,620	14,995	22,942	74	46,631
	1,122.1	4,396.5	4,026.6	18.8	9,564.0	12,185	50,987	40,958	125	104,255
阿蘇	185.4	521.5	229.1	—	936.0	2,231	5,884	1,896	—	10,011
	583.0	670.2	1,099.1	6.4	2,358.7	6,252	6,600	8,169	125	21,144
	768.4	1,191.7	1,328.2	6.4	3,294.7	8,483	12,484	10,055	125	31,157
上益城	163.6	2,073.6	1,324.4	3.0	3,564.6	1,704	17,978	10,937	43	30,662
	380.6	1,507.0	693.6	1.7	2,582.9	3,901	10,684	5,463	10	20,058
	544.2	3,580.6	2,018.0	4.7	6,147.5	5,605	28,662	16,400	53	50,720
下益城	45.1	3,503.3	1,912.1	—	5,460.5	384	31,620	16,238	—	48,242
	13.8	1,188.4	343.2	—	1,545.4	99	8,534	2,275	—	10,908
	58.9	4,691.7	2,255.3	—	7,005.9	483	40,154	18,513	—	59,150
八代	70.6	3,160.6	3,201.5	—	6,432.7	610	21,794	23,903	—	46,307
	7.9	875.2	267.0	—	1,150.1	77	6,918	1,787	—	8,782
	78.5	4,035.8	3,468.5	—	7,582.8	687	28,712	25,690	—	55,089
葦北	8	1,698.6	256.1	—	1,955.5	9	18,882	2,653	—	21,544
	1	834.6	276.3	—	1,111.0	1	9,738	2,668	—	12,407
	9	2,533.2	532.4	—	3,066.5	10	28,620	5,321	—	33,951
球磨	121.9	1,353.4	1,219.8	6.8	2,701.9	1,489	14,697	12,725	72	28,983
	155.3	351.2	763.5	9.7	1,279.7	1,729	3,393	7,476	142	12,740
	277.2	1,704.6	1,983.3	16.5	3,981.6	3,218	18,090	20,201	214	41,723
天草	—	3,891.8	532.6	—	4,424.4	—	37,328	4,784	—	42,112
	6	4,954.7	1,269.1	—	6,224.4	8	47,485	10,221	—	57,714
	6	8,846.5	1,801.7	—	10,648.8	8	84,813	15,005	—	99,826
合計	1,151.4	32,846.9	15,846.0	16.0	49,860.3	12,724	329,637	147,541	186	490,883
	2,293.2	19,556.2	11,285.1	35.2	33,169.7	23,616	181,630	104,314	371	309,931
	3,444.6	52,403.1	27,131.1	51.2	83,030.0	36,340	511,317	251,855	557	800,069

— 反 歩 收 穫 高				價 額				
大 麥	稈 麥	小 麥	燕 麥	大 麥	稈 麥	小 麥	穫 麥	計
石	石	石	石	円	円	円	円	円
1.263	1.061	1.072	—	1,516	45,675	38,418	—	85,609
1.357	1.034	1.143	—	—	—	—	—	—
1.291	1.045	1.105	—	—	—	—	—	—
0.967	0.924	0.936	—	7,505	546,718	385,228	—	939,451
1.064	1.025	1.084	—	—	—	—	—	—
1.012	0.970	1.016	—	—	—	—	—	—
0.918	1.070	0.869	—	213	204,283	108,212	—	312,708
1.000	0.935	0.838	—	—	—	—	—	—
0.929	1.020	0.859	—	—	—	—	—	—
1.274	1.095	1.228	—	6,373	858,287	316,459	—	1,181,119
0.882	0.887	1.100	—	—	—	—	—	—
1.133	1.032	1.187	—	—	—	—	—	—
0.995	1.114	0.971	0.833	25,033	451,725	328,622	240	805,620
0.843	0.958	0.965	0.833	—	—	—	—	—
0.900	1.065	0.969	0.833	—	—	—	—	—
1.179	1.245	1.108	1.342	88,429	477,023	458,555	951	1,024,958
1.051	0.996	0.955	0.493	—	—	—	—	—
1.086	1.160	1.017	0.665	—	—	—	—	—
1.203	1.128	0.828	—	52,856	117,220	110,627	888	281,591
1.072	0.985	0.743	1.953	—	—	—	—	—
1.104	1.048	0.758	1.953	—	—	—	—	—
1.042	0.867	0.826	1.433	39,004	277,123	192,617	281	509,025
1.025	0.709	0.788	0.625	—	—	—	—	—
1.030	0.800	0.813	1.128	—	—	—	—	—
0.851	0.903	0.849	—	3,715	375,597	217,091	—	596,403
0.717	0.718	0.663	—	—	—	—	—	—
0.820	0.856	0.821	—	—	—	—	—	—
0.864	0.670	0.747	—	5,344	300,463	316,816	—	622,623
0.975	0.787	0.669	—	—	—	—	—	—
0.875	0.712	0.741	—	—	—	—	—	—
1.125	1.112	1.036	—	84	316,663	68,907	—	385,654
1.000	1.167	0.966	—	—	—	—	—	—
1.111	1.130	0.999	—	—	—	—	—	—
1.221	1.086	1.043	1.059	20,878	170,620	225,309	1,115	417,922
1.113	0.966	0.979	1.464	—	—	—	—	—
1.116	1.061	1.019	1.297	—	—	—	—	—
—	0.959	0.898	—	67	977,438	202,746	—	1,180,251
1.333	0.959	0.805	—	—	—	—	—	—
1.333	0.959	0.833	—	—	—	—	—	—
1.105	1.004	0.931	1.163	251,017	5,118,835	2,969,607	3,475	8,342,934
1.030	0.929	0.924	1.054	—	—	—	—	—
1.055	0.976	0.922	1.038	—	—	—	—	—

第四町村

	作付段別					收穫高				
	大麥	稗麥	小麥	燕麥	計	大麥	稗麥	小麥	燕麥	計
龍田村	町		2.0	1.0	3.0	石	20	11		31
	田畑計	1.5	178.0	159.0	—	338.5	15	1,780	1,749	3,544
清水村	町		45.7	55.5	104.9	石	366	555		951
	田畑計	3.7	148.6	162.5	—	318.6	75	1,486	1,950	3,511
川上村	町		41.2	41.6	88.6	石	494	499		1,057
	田畑計	11.3	248.1	243.5	—	502.9	124	2,977	2,922	6,023
西里村	町		78.0	55.9	134.8	石	1,014	671		1,696
	田畑計	6	214.5	160.0	—	375.1	8	3,432	2,560	6,000
芳野村	町		30.0	3.0	33.0	石	240	21		261
	田畑計	—	91.5	80.0	—	171.5	—	1,098	800	1,898
河内村	町		60.0	4.5	64.5	石	720	54		774
	田畑計	—	28.0	10.0	—	38.0	—	336	120	456
松尾村	町		29.8	12.5	42.3	石	298	125		423
	田畑計	—	108.9	25.8	—	135.7	—	1,089	268	1,357
小島町	町		135.6	58.0	193.6	石	1,898	928		2,826
	田畑計	—	33.8	12.3	—	46.1	—	473	197	670
池上村	町		63.5	50.0	113.5	石	762	800		1,562
	田畑計	—	40.0	35.5	—	75.5	—	480	568	1,048
城山村	町		121.9	44.1	167.7	石	1,346	574		1,951
	田畑計	5	69.7	29.1	—	99.3	8	720	406	1,134
白坪村	町		50.0	32.0	82.0	石	400	288		688
	田畑計	—	40.0	6.0	—	46.0	—	280	54	334
力合村	町		123.0	35.0	158.0	石	1,230	280		1,510
	田畑計	—	105.0	15.0	—	120.0	—	1,050	120	1,170
川尻町	町		7	2	9	石	8	2		10
	田畑計	—	7	2	—	9	—	8	2	10
八分字村	町		102.1	40.0	144.5	石	1,123	400		1,561
	田畑計	3	38.6	17.0	—	55.9	5	463	170	638
藤富村	町		112.5	35.5	148.0	石	1,013	355		1,368
	田畑計	—	17.5	13.0	—	30.5	—	158	130	288
中緑村	町		80.0	45.0	127.0	石	640	360		1,016
	田畑計	2.0	5	—	—	5	—	5	—	5

別 昭和五年

一反歩收穫高					價額				
大麥	稗麥	小麥	燕麥	計	大麥	稗麥	小麥	燕麥	計
石	石	石	石	石	円	円	円	円	円
1.000	1.000	1.100	—	—	128	16,200	17,952	—	34,280
0.800	0.800	1.000	—	—	840	18,520	28,808	—	48,168
1.100	1.200	1.200	—	—	1,598	34,710	39,342	—	75,650
1.222	1.300	1.200	—	—	143	44,460	32,310	—	76,913
—	0.800	0.700	—	—	—	13,380	9,236	—	22,616
—	1.200	1.200	—	—	—	10,560	2,088	—	12,648
—	1.000	1.000	—	—	—	16,644	5,895	—	22,539
—	1.400	1.600	—	—	—	28,452	11,328	—	39,780
—	1.200	1.600	—	—	—	12,731	16,375	—	29,106
1.823	1.104	1.302	—	—	293	18,078	10,290	—	28,661
—	0.800	0.900	—	—	—	6,460	3,933	—	10,393
—	1.000	0.800	—	—	—	19,950	4,800	—	24,750
—	1.078	1.063	—	—	—	73	22	—	95
1.600	1.100	1.000	—	—	269	15,860	7,410	—	23,539
—	0.900	1.000	—	—	—	11,125	6,063	—	17,188
0.800	0.800	0.800	—	—	84	5,644	4,500	—	10,228

第 四 町 村

	作 付 段 別	收 穫 高										
		大 麥	稈 麥	小 麥	燕 麥	計						
他 郡 託	建 軍 村 {田畑計	町	5	2.1	2.2	—	4.8	4	17	15	—	36
		石	9.4	346.2	179.7	—	535.3	85	2,770	1,438	—	4,293
	畫 圖 村 {田畑計	町	5.0	152.0	125.0	—	232.0	40	912	750	—	1,702
		石	—	10.0	—	—	10.0	—	80	—	—	80
	田 迎 村 {田畑計	町	3.0	121.0	101.5	—	225.5	30	968	711	—	1,709
		石	5	21.0	1.0	—	22.5	5	168	7	—	180
	御 幸 村 {田畑計	町	1.0	180.0	140.0	—	321.0	8	1,440	1,120	—	2,568
		石	—	10.0	2.0	—	12.0	—	80	16	—	96
	日 吉 村 {田畑計	町	7	214.5	150.3	—	365.5	8	2,360	1,503	—	3,871
		石	—	60.3	15.3	—	75.6	—	724	184	—	908
合 計 {田畑計	町	51.5	3,105.0	1,522.1	—	4,678.6	498	28,685	14,245	—	43,428	
	石	43.6	2,594.6	1,780.2	—	4,418.4	464	26,591	19,306	—	46,361	
		95.1	5,699.6	3,302.3	—	9,097.0	962	55,276	33,551	—	89,789	
宇 郡 土	三 角 町 {田畑計	町	—	36.8	5.3	—	42.1	—	331	63	—	394
		石	—	64.0	17.2	—	81.2	—	768	240	—	1,008
	戶 馳 村 {田畑計	町	—	11.9	17.3	—	29.2	—	143	156	—	299
		石	—	62.5	14.1	—	76.6	—	625	155	—	780
	郡 浦 村 {田畑計	町	—	143.8	25.5	—	169.3	—	1,797	280	—	2,077
		石	—	80.0	21.0	—	101.0	—	880	220	—	1,100
	大 岳 村 {田畑計	町	—	48.2	12.1	—	60.3	—	675	169	—	844
		石	—	66.0	16.5	—	82.5	—	792	224	—	1,016
	松 合 町 {田畑計	町	—	50.1	7.9	—	58.0	—	581	89	—	670
		石	—	77.6	35.2	—	112.8	—	705	297	—	1,002
不 知 火 村 {田畑計	町	—	247.0	94.0	—	341.0	—	3,540	1,338	—	4,878	
	石	—	107.0	48.4	—	155.4	—	856	387	—	1,243	
花 園 村 {田畑計	町	—	225.0	168.0	—	393.0	—	1,575	1,176	—	2,751	
	石	—	90.0	40.0	—	130.0	—	630	280	—	910	
宇 土 町 {田畑計	町	2.0	47.0	59.4	—	108.4	18	427	415	—	860	
	石	—	5.9	1.5	—	7.4	—	47	10	—	57	
轟 村 {田畑計	町	3	58.4	116.7	—	175.4	3	350	700	—	1,053	
	石	8	20.9	41.9	—	63.3	5	84	210	—	299	
綠 川 村 {田畑計	町	—	131.0	95.0	—	226.0	—	1,310	760	—	2,070	
	石	—	45.0	27.0	—	72.0	—	360	189	—	549	
		—	176.0	122.0	—	298.0	—	1,670	949	—	2,619	

別 (續)

一 反 步 收 穫 高					價 額				
大 麥	稈 麥	小 麥	燕 麥	計	大 麥	稈 麥	小 麥	燕 麥	計
石	石	石	石	石	町	町	町	町	町
0.800	0.800	0.700	—	—	779	25,083	16,710	—	42,572
0.900	0.800	0.800	—	—	—	—	—	—	—
0.800	0.600	0.600	—	—	360	10,912	9,375	—	20,647
—	0.800	—	—	—	—	—	—	—	—
1.000	0.800	0.700	—	—	350	11,360	7,898	—	19,608
1.000	0.800	0.700	—	—	—	—	—	—	—
0.800	0.800	0.800	—	—	60	15,200	13,064	—	28,324
—	0.800	0.800	—	—	—	—	—	—	—
1.200	1.100	1.000	—	—	60	30,840	18,979	—	49,879
—	1.200	1.200	—	—	—	—	—	—	—
0.967	0.924	0.936	—	—	7,505	546,718	385,228	—	939,451
1.064	1.025	1.084	—	—	—	—	—	—	—
1.012	0.970	1.016	—	—	—	—	—	—	—
—	0.900	1.200	—	—	—	10,440	3,408	—	13,848
—	1.200	1.400	—	—	—	—	—	—	—
—	1.200	0.900	—	—	—	7,080	3,888	—	11,568
—	1.000	1.100	—	—	—	—	—	—	—
—	1.250	1.100	—	—	—	28,777	6,160	—	34,937
—	1.100	1.050	—	—	—	—	—	—	—
—	1.400	1.400	—	—	—	16,870	5,620	—	22,490
—	1.200	1.360	—	—	—	—	—	—	—
—	1.159	1.122	—	—	—	12,860	4,343	—	17,203
—	0.908	0.845	—	—	—	—	—	—	—
—	1.433	1.423	—	—	—	43,960	25,875	—	69,835
—	0.800	0.800	—	—	—	—	—	—	—
—	0.700	0.700	—	—	—	22,050	18,200	—	40,250
—	0.700	0.700	—	—	—	—	—	—	—
0.910	0.910	0.700	—	—	163	4,858	5,631	—	10,652
—	0.800	0.700	—	—	—	—	—	—	—
1.000	0.600	0.600	—	—	50	3,906	10,465	—	14,421
1.000	0.400	0.500	—	—	—	—	—	—	—
—	—	—	—	—	—	—	—	—	—
—	1.000	0.800	—	—	—	15,865	9,964	—	25,829
—	0.800	0.700	—	—	—	—	—	—	—

字	別	作 付 段 別				收 穫 高					
		大 麥	稗 麥	小 麥	燕 麥	計	大 麥	稗 麥	小 麥	燕 麥	計
		町	町	町	町	町	石	石	石	石	石
宇	網 津 村	—	146.5	53.5	—	200.0	—	1,611	535	—	2,146
		—	39.1	21.0	—	60.1	—	351	147	—	498
		—	185.6	74.5	—	260.1	—	1,962	682	—	2,644
土	網 田 村	—	113.0	35.0	—	148.0	—	1,130	315	—	1,445
		—	85.5	30.0	—	115.5	—	855	270	—	1,125
		—	198.5	65.0	—	263.5	—	1,985	585	—	2,570
郡	合 計	23	1,258.7	689.7	—	1,950.7	21	13,470	5,996	—	19,487
		5	743.5	313.8	—	1,057.3	5	6,953	2,629	—	9,587
		2.8	2,002.2	1,003.5	—	3,008.5	26	20,423	8,625	—	29,074
玉	高 瀬 町	—	8.0	1.0	—	9.0	—	72	12	—	84
		—	8.0	1.0	—	9.0	—	72	12	—	84
		—	112.8	38.6	—	151.4	—	1,128	425	—	1,553
彌 富 村	—	27.6	16.9	—	44.5	—	248	169	—	417	
	—	140.4	55.5	—	195.9	—	1,376	594	—	1,970	
	—	163.5	15.3	—	178.8	—	1,316	188	—	1,504	
大 野 村	—	75.4	13.0	—	88.4	—	603	159	—	762	
	—	238.9	28.3	—	267.2	—	1,919	347	—	2,266	
	—	97.2	30.9	—	128.1	—	1,166	433	—	1,599	
築 山 村	—	21.2	11.2	—	32.4	—	170	134	—	304	
	—	118.4	42.1	—	160.5	—	1,336	567	—	1,903	
	7	106.9	33.2	—	140.8	8	1,069	465	—	1,542	
陸 合 村	1.8	76.2	27.6	—	105.6	18	610	331	—	959	
	2.5	183.1	60.8	—	246.4	26	1,679	796	—	2,501	
	3.0	172.1	49.3	—	224.4	36	2,409	690	—	3,135	
鍋 村	—	42.2	13.0	—	55.2	—	506	156	—	662	
	3.0	214.3	62.3	—	279.6	36	2,915	846	—	3,797	
	9.7	232.6	70.0	—	312.3	116	2,908	875	—	3,899	
高 道 村	1.7	12.0	6.2	—	19.9	20	144	78	—	242	
	11.4	244.6	76.2	—	332.2	136	3,052	953	—	4,141	
	—	305.3	2.8	—	308.1	—	2,076	19	—	2,095	
滑 石 村	—	6.3	4.8	—	11.6	—	34	31	—	65	
	—	312.1	7.6	—	319.7	—	2,110	50	—	2,160	
	—	377.2	11.0	—	388.2	—	2,490	73	—	2,563	
大 濱 町	—	377.2	11.0	—	388.2	—	2,490	73	—	2,563	
	—	165.2	18.1	—	183.3	—	1,738	149	—	1,887	
	—	165.2	18.1	—	183.3	—	1,738	149	—	1,887	
豊 水 村	—	87.3	40.4	—	127.7	—	1,048	566	—	1,614	
	—	115.2	66.5	—	181.7	—	1,152	798	—	1,950	
	—	202.5	106.9	—	309.4	—	2,200	1,364	—	3,564	
八 嘉 村	—	175.0	20.4	—	195.4	—	2,450	163	—	2,613	
	—	60.5	15.7	—	76.2	—	363	188	—	551	
	—	235.5	36.1	—	271.6	—	2,813	351	—	3,164	
伊 倉 町	—	175.0	20.4	—	195.4	—	2,450	163	—	2,613	
	—	60.5	15.7	—	76.2	—	363	188	—	551	
	—	235.5	36.1	—	271.6	—	2,813	351	—	3,164	
郡	横 島 村	7.0	560.5	52.8	—	620.3	112	5,829	634	—	6,575
		—	7	8	—	1.5	—	4	5	—	9
		7.0	561.2	53.6	—	621.8	112	5,833	639	—	6,584

一 反 步 收 穫 高				價 額				
大 麥	稗 麥	小 麥	燕 麥	大 麥	稗 麥	小 麥	燕 麥	計
石	石	石	石	円	円	円	円	円
—	1.100	1.000	—	—	—	—	—	—
—	0.900	0.700	—	—	17,167	7,638	—	24,805
—	—	—	—	—	—	—	—	—
—	1.000	0.900	—	—	—	—	—	—
—	1.000	0.900	—	—	19,850	7,020	—	26,870
—	—	—	—	—	—	—	—	—
0.913	1.070	0.869	—	—	—	—	—	—
1.000	0.935	0.838	—	213	204,283	108,212	—	312,703
0.929	1.020	0.859	—	—	—	—	—	—
—	0.900	1.200	—	—	—	—	—	—
—	—	—	—	—	1,008	205	—	1,213
—	1.000	1.100	—	—	—	—	—	—
—	0.900	1.000	—	—	14,448	7,722	—	22,170
—	—	—	—	—	—	—	—	—
—	0.805	1.231	—	—	—	—	—	—
—	0.800	1.220	—	—	16,791	3,817	—	20,608
—	—	—	—	—	—	—	—	—
—	1.200	1.400	—	—	—	—	—	—
—	0.800	1.200	—	—	12,024	6,804	—	18,828
—	—	—	—	—	—	—	—	—
1.200	1.000	1.400	—	—	—	—	—	—
1.000	0.800	1.200	—	163	16,790	9,950	—	26,903
—	—	—	—	—	—	—	—	—
1.200	1.400	1.400	—	—	—	—	—	—
—	1.200	1.200	—	324	29,150	10,998	—	40,472
—	—	—	—	—	—	—	—	—
1.200	1.250	1.250	—	—	—	—	—	—
1.200	1.200	1.250	—	1,156	25,942	11,913	—	39,011
—	—	—	—	—	—	—	—	—
—	0.680	0.678	—	—	—	—	—	—
—	0.500	0.650	—	—	19,518	563	—	20,081
—	—	—	—	—	—	—	—	—
—	0.660	0.660	—	—	—	—	—	—
—	—	—	—	—	—	—	—	—
—	—	—	—	—	21,788	913	—	22,701
—	—	—	—	—	—	—	—	—
—	1.052	0.823	—	—	—	—	—	—
—	—	—	—	—	13,904	1,490	—	15,394
—	—	—	—	—	—	—	—	—
—	1.200	1.400	—	—	—	—	—	—
—	1.000	1.200	—	—	16,500	17,050	—	33,550
—	—	—	—	—	—	—	—	—
—	1.400	0.800	—	—	—	—	—	—
—	0.600	1.200	—	—	24,614	3,949	—	28,563
—	—	—	—	—	—	—	—	—
1.600	1.040	1.200	—	—	—	—	—	—
—	0.600	0.600	—	1,176	55,414	7,029	—	63,619

	作 付 段 別					收 穫 高				
	大 麥	稈 麥	小 麥	燕 麥	計	大 麥	稈 麥	小 麥	燕 麥	計
	町	町	町	町	町	石	石	石	石	石
玉 水 村	田	236.0	51.0	—	287.0	—	2,596	612	—	3,208
	畑	56.9	45.0	—	101.9	—	398	315	—	713
	計	292.9	96.0	—	388.9	—	2,994	927	—	3,921
小 天 村	田	165.0	13.0	—	178.0	—	1,320	130	—	1,450
	畑	50.0	20.0	—	70.0	—	500	240	—	740
	計	215.0	33.0	—	248.0	—	1,820	370	—	2,190
山 北 村	田	7	57.5	35.8	94.0	6	247	197	—	450
	畑	1.3	188.5	73.3	263.1	12	961	535	—	1,508
	計	2.0	246.0	109.1	357.1	18	1,208	732	—	1,958
木 菜 村	田	—	70.0	36.0	106.0	—	700	360	—	1,060
	畑	—	32.0	11.0	43.0	—	256	88	—	344
	計	—	102.0	47.0	149.0	—	956	448	—	1,404
梅 林 村	田	—	176.0	11.0	187.0	—	2,816	154	—	2,970
	畑	—	39.0	6.5	45.5	—	390	52	—	442
	計	—	215.0	17.5	232.5	—	3,206	206	—	3,412
小 田 村	田	—	95.7	15.8	111.5	—	957	190	—	1,147
	畑	—	3.0	2.5	5.5	—	30	25	—	55
	計	—	98.7	18.3	117.0	—	987	215	—	1,202
花 簇 村	田	2.0	75.0	4.9	81.9	24	1,125	59	—	1,208
	畑	8	45.0	2.0	47.8	6	428	18	—	452
	計	2.8	120.0	6.9	129.7	30	1,553	77	—	1,660
江 田 村	田	1.0	77.0	24.0	102.0	9	924	216	—	1,149
	畑	5	45.0	10.0	55.5	3	360	60	—	423
	計	1.5	122.0	34.0	157.5	12	1,284	276	—	1,572
東 郷 村	田	—	100.0	25.0	125.0	—	1,000	250	—	1,250
	畑	9	120.0	20.0	140.9	5	720	120	—	845
	計	9	220.0	45.0	265.4	5	1,720	370	—	2,095
川 沿 村	田	7	88.7	29.5	118.9	7	976	325	—	1,308
	畑	—	25.5	12.0	37.5	—	255	120	—	375
	計	7	114.2	41.5	156.4	7	1,231	445	—	1,683
月 瀬 村	田	—	71.2	12.1	83.3	—	661	105	—	766
	畑	—	33.6	1.8	35.4	—	151	9	—	160
	計	—	104.8	13.9	118.7	—	812	114	—	926
玉 名 村	田	5.7	168.1	7.0	180.8	68	1,177	80	—	1,325
	畑	6	3.5	2.1	6.2	3	18	11	—	32
	計	6.3	171.6	9.1	187.0	71	1,195	91	—	1,357
石 貫 村	田	1.3	70.0	2.5	73.8	16	630	25	—	671
	畑	3	20.5	1.2	22.0	2	123	12	—	137
	計	1.6	90.5	3.7	95.8	18	753	37	—	808
米 富 村	田	—	126.0	12.1	138.1	—	1,260	115	—	1,375
	畑	—	58.1	9.5	67.6	—	639	90	—	729
	計	—	184.1	21.6	205.7	—	1,899	205	—	2,104
坂 下 村	田	—	127.1	16.2	143.3	—	1,525	194	—	1,719
	畑	—	43.1	4.2	47.3	—	431	50	—	481
	計	—	170.2	20.4	190.6	—	1,956	244	—	2,200
大 原 村	田	5	105.2	31.8	137.5	6	1,136	372	—	1,514
	畑	1.1	159.9	12.6	173.6	12	1,727	147	—	1,886
	計	1.6	265.1	44.4	311.1	18	2,863	519	—	3,400

一 反 步 收 穫 高				價 額				
大 麥	稈 麥	小 麥	燕 麥	大 麥	稈 麥	小 麥	燕 麥	計
石	石	石	石	円	円	円	円	円
—	1.100	1.200	—	—	—	—	—	—
—	0.700	0.700	—	—	26,946	12,746	—	39,692
—	—	—	—	—	—	—	—	—
—	0.800	1.000	—	—	—	—	—	—
—	1.000	1.200	—	—	18,200	4,440	—	22,640
—	—	—	—	—	—	—	—	—
0.850	0.430	0.550	—	—	—	—	—	—
0.920	0.510	0.730	—	144	11,476	8,418	—	20,038
—	—	—	—	—	—	—	—	—
—	1.000	1.000	—	—	—	—	—	—
—	0.800	0.800	—	—	9,560	5,600	—	15,160
—	—	—	—	—	—	—	—	—
—	1.600	1.400	—	—	—	—	—	—
—	1.000	0.800	—	—	32,060	2,575	—	34,635
—	—	—	—	—	—	—	—	—
—	1.000	1.200	—	—	—	—	—	—
—	1.000	1.000	—	—	9,870	2,419	—	12,289
—	—	—	—	—	—	—	—	—
1.200	1.500	1.200	—	—	—	—	—	—
0.750	0.950	0.900	—	241	17,083	1,016	—	18,340
—	—	—	—	—	—	—	—	—
0.900	1.200	0.900	—	—	—	—	—	—
0.600	0.800	0.600	—	84	11,556	3,257	—	14,897
—	—	—	—	—	—	—	—	—
—	1.000	1.000	—	—	—	—	—	—
0.600	0.600	0.600	—	28	15,480	4,070	—	19,578
—	—	—	—	—	—	—	—	—
1.000	1.100	1.100	—	—	—	—	—	—
—	1.000	1.000	—	39	11,695	5,340	—	17,074
—	—	—	—	—	—	—	—	—
—	0.928	0.864	—	—	—	—	—	—
—	0.450	0.500	—	—	7,714	1,368	—	9,082
—	—	—	—	—	—	—	—	—
1.200	0.700	1.140	—	—	—	—	—	—
0.500	0.500	0.500	—	533	10,755	961	—	12,249
—	—	—	—	—	—	—	—	—
1.200	0.900	1.000	—	—	—	—	—	—
0.800	0.600	1.000	—	158	7,530	453	—	8,141
—	—	—	—	—	—	—	—	—
—	1.000	0.950	—	—	—	—	—	—
—	1.100	0.950	—	—	18,041	2,255	—	20,296
—	—	—	—	—	—	—	—	—
—	1.200	1.200	—	—	—	—	—	—
—	1.000	1.200	—	—	19,560	2,928	—	22,488
—	—	—	—	—	—	—	—	—
1.100	1.080	1.170	—	—	—	—	—	—
1.100	1.080	1.170	—	135	27,199	6,488	—	33,822

	作付段別					收穫高					
	大麥	稗麥	小麥	燕麥	計	大麥	稗麥	小麥	燕麥	計	
鹿	米野岳村	町	町	町	町	町	石	石	石	石	石
	田細計	1.5	47.7	111.4	—	159.1	—	572	1,337	—	1,909
		1.5	103.2	55.6	—	160.3	12	1,032	723	—	1,767
		1.5	150.9	167.0	—	319.4	12	1,604	2,060	—	3,676
	山内村	1.0	86.0	41.0	—	128.0	10	1,032	492	—	1,534
		6	41.7	15.4	—	57.7	6	417	154	—	577
		1.6	127.7	56.4	—	185.7	16	1,449	646	—	2,111
	山本村	3.0	85.0	76.0	—	164.0	36	1,020	912	—	1,968
		10.0	125.0	120.0	—	255.0	130	1,625	1,560	—	3,315
		13.0	210.0	196.0	—	419.0	166	2,645	2,472	—	5,283
田原村	1.2	113.5	34.0	1	148.8	10	851	272	1	1,134	
	1.8	90.5	45.0	1	137.4	14	634	315	1	964	
	3.0	204.0	79.0	2	286.2	24	1,485	587	2	2,098	
菱形村	6	16.0	15.2	—	31.8	5	160	122	—	287	
	1.5	161.3	136.2	—	299.0	15	1,936	1,362	—	3,313	
	2.1	177.3	151.4	—	330.8	20	2,096	1,484	—	3,600	
櫻井村	1.4	14.0	13.0	—	28.4	6	56	52	—	114	
	11.7	158.8	159.0	—	329.8	117	1,270	1,272	—	2,659	
	13.1	172.8	172.0	—	357.9	123	1,326	1,324	—	2,773	
植木町	3	11.4	13.4	2	25.3	2	91	107	2	202	
	6.4	14.0	20.1	2	40.7	51	112	161	2	328	
	6.7	25.4	33.5	4	66.0	53	203	268	4	528	
山東村	1.7	28.5	57.8	1.6	89.6	10	200	462	13	685	
	68.0	105.3	154.7	1.8	329.8	544	1,000	1,547	15	3,106	
	69.7	133.8	212.5	3.4	419.4	554	1,200	2,009	28	3,791	
吉松村	20.5	90.0	137.5	—	248.0	164	1,080	1,375	—	2,619	
	37.0	57.0	61.0	—	155.0	296	684	610	—	1,590	
	57.5	147.0	198.5	—	403.0	460	1,764	1,985	—	4,209	
田底村	12.0	103.3	133.0	—	248.3	168	826	931	—	1,925	
	55.0	15.8	19.0	—	89.8	440	95	114	—	649	
	67.0	119.1	152.0	—	338.1	608	921	1,045	—	2,574	
合計	155.7	3,003.6	1,766.6	2.4	4,928.3	1,549	33,462	17,161	20	52,192	
	260.0	1,396.3	1,140.8	2.4	2,799.5	2,193	13,383	11,006	20	26,602	
	415.7	4,399.9	2,907.4	4.8	7,727.8	3,742	46,845	28,167	40	78,794	

一反歩收穫高					價額				
大麥	稗麥	小麥	燕麥	計	大麥	稗麥	小麥	燕麥	計
石	石	石	石	石	円	円	円	円	円
0.800	1.200	1.200	1.300	—	90	14,035	20,600	—	34,725
1.000	1.200	1.200	—	—	120	12,679	7,591	—	20,390
1.200	1.300	1.300	—	—	996	23,805	24,720	—	49,521
0.800	0.750	0.800	0.500	—	192	12,994	5,870	12	19,068
0.800	0.700	0.700	0.500	—	—	—	—	—	—
0.800	1.000	0.800	—	—	115	20,960	17,808	—	38,883
1.000	1.200	1.000	—	—	—	—	—	—	—
0.400	0.400	0.400	—	—	769	12,133	15,888	—	28,790
1.000	0.800	0.800	—	—	—	—	—	—	—
0.800	0.800	0.800	0.800	—	159	1,563	2,653	12	4,387
0.800	0.800	0.800	0.800	—	—	—	—	—	—
0.600	0.700	0.800	0.800	—	3,601	11,400	24,108	196	39,305
0.800	0.950	1.000	0.850	—	—	—	—	—	—
0.800	1.200	1.000	—	—	2,990	19,404	27,294	—	49,688
0.800	1.200	1.000	—	—	—	—	—	—	—
1.400	0.800	0.700	—	—	4,256	9,210	12,540	—	26,006
0.800	0.600	0.600	—	—	—	—	—	—	—
0.995	1.114	0.971	0.833	—	25,033	451,725	328,622	240	805,620
0.843	0.958	0.965	0.833	—	—	—	—	—	—
0.900	1.065	0.969	0.833	—	—	—	—	—	—
1.200	1.500	1.600	—	—	672	11,151	16,280	—	28,103
0.600	1.200	1.000	—	—	—	—	—	—	—
1.310	1.360	1.190	—	—	2,241	13,672	11,372	—	27,285
1.030	0.920	0.930	—	—	—	—	—	—	—
1.600	1.200	1.100	1.600	—	1,073	11,670	10,186	432	23,361
1.200	1.000	1.000	1.200	—	—	—	—	—	—
0.600	1.000	0.800	—	—	1,020	10,400	11,232	—	22,652
0.600	0.800	0.800	—	—	—	—	—	—	—
0.500	0.860	0.930	—	—	53	7,377	6,386	—	13,816
0.571	0.600	0.700	—	—	—	—	—	—	—

	作	付 段 別				計	收 穫 高				
		大 麥	稗 麥	小 麥	燕 麥		大 麥	稗 麥	小 麥	燕 麥	計
	町	町	町	町	町	石	石	石	石	石	
菊 池 郡	追 間 村	14.8	163.0	103.7	—	281.5	207	2,282	1,244	—	3,733
	田 畑 計	6.0	3.0	4.0	—	13.0	72	36	40	—	148
	計	20.8	166.0	107.7	—	294.5	279	2,318	1,284	—	3,881
菊 池 郡	城 北 村	9.0	243.0	101.5	—	353.5	72	2,916	995	—	3,983
	田 畑 計	13.5	100.7	48.6	—	162.8	68	806	389	—	1,263
	計	22.5	343.7	150.1	—	516.3	140	3,722	1,384	—	5,246
菊 池 郡	岩 村	23.6	133.3	58.4	—	215.3	260	1,600	642	—	2,502
	田 畑 計	18.9	46.3	38.6	—	103.8	151	255	309	—	715
	計	42.5	179.6	97.0	—	319.1	411	1,855	951	—	3,217
菊 池 郡	加 茂 川 村	52.9	252.4	71.8	—	377.1	655	3,251	844	—	4,750
	田 畑 計	52.9	252.4	71.8	—	377.1	655	3,251	844	—	4,750
	計	61.1	263.5	87.5	—	412.1	733	3,162	1,225	—	5,120
菊 池 郡	菊 池 村	61.1	263.5	87.5	—	412.1	733	3,162	1,225	—	5,120
	田 畑 計	61.1	263.5	87.5	—	412.1	733	3,162	1,225	—	5,120
	計	5.0	58.0	23.0	—	86.0	35	580	115	—	730
菊 池 郡	花 房 村	18.0	34.0	75.1	—	127.1	104	306	342	—	752
	田 畑 計	23.0	92.0	98.1	—	213.1	139	886	457	—	1,482
	計	14.4	69.6	55.6	—	139.6	173	974	667	—	1,814
菊 池 郡	戶 崎 村	8.4	10.1	19.8	—	38.3	84	101	198	—	383
	田 畑 計	22.8	79.7	75.4	—	177.9	257	1,075	865	—	2,197
	計	2.2	77.9	29.8	—	109.9	22	1,091	358	—	1,471
菊 池 郡	北 合 志 村	14.8	11.2	106.9	—	132.9	118	112	1,069	—	1,299
	田 畑 計	17.0	89.1	136.7	—	242.8	140	1,203	1,427	—	2,770
	計	6.0	37.0	15.0	—	58.0	72	296	180	—	548
菊 池 郡	護 川 村	74.5	73.0	227.5	1.5	376.5	894	584	1,820	18	3,316
	田 畑 計	80.5	110.0	242.5	1.5	434.5	966	880	2,000	18	3,864
	計	2.5	16.0	3.0	—	21.5	17	128	18	—	163
菊 池 郡	平 眞 城 村	33.0	50.0	85.0	10.0	178.0	264	300	425	16	1,005
	田 畑 計	35.5	66.0	88.0	10.0	199.5	281	428	443	16	1,168
	計	5	162.5	98.5	—	261.5	8	2,925	1,182	—	4,115
菊 池 郡	大 津 町	35.0	128.5	110.0	—	273.5	420	1,799	1,100	—	3,319
	田 畑 計	35.5	291.0	208.5	—	535.0	428	4,724	2,282	—	7,434
	計	10.2	75.2	60.8	—	146.2	163	827	669	—	1,659
菊 池 郡	瀨 田 村	52.0	129.4	107.2	1.2	289.8	780	1,294	1,072	19	3,165
	田 畑 計	62.2	204.6	168.0	1.2	436.0	943	2,121	1,741	19	4,824
	計	35.8	207.2	143.2	8	387.0	430	2,279	1,432	3	4,144
菊 池 郡	陣 内 村	28.7	18.5	26.7	3	74.2	115	74	93	1	283
	田 畑 計	64.5	225.7	169.9	1.1	461.2	545	2,353	1,525	4	4,427
	計	3.8	219.2	49.5	—	272.5	60	2,630	594	—	3,284
菊 池 郡	津 田 村	43.3	67.1	132.5	—	242.9	433	537	1,060	—	2,030
	田 畑 計	47.1	286.3	182.0	—	515.4	493	3,167	1,654	—	5,314
	計	3.5	134.6	34.7	—	172.8	46	1,750	416	—	2,212
菊 池 郡	原 水 村	34.6	83.1	140.1	—	257.8	311	582	1,121	—	2,014
	田 畑 計	38.1	217.7	174.8	—	430.6	357	2,332	1,537	—	4,226
	計	2.7	28.6	16.5	—	47.8	38	343	198	—	579
菊 池 郡	合 志 村	110.5	265.1	584.8	5	960.9	1,547	3,181	7,018	4	11,750
	田 畑 計	113.2	293.7	601.3	5	1,008.7	1,585	3,524	7,216	4	12,329

一 反 步 收 穫 高				價 額				
大 麥	稗 麥	小 麥	燕 麥	大 麥	稗 麥	小 麥	燕 麥	計
石	石	石	石	円	円	円	円	円
1.400	1.400	1.200	—	—	—	—	—	—
1.200	1.200	1.000	—	2,093	20,283	14,445	—	36,821
0.800	1.200	0.980	—	—	—	—	—	—
0.500	0.800	0.800	—	1,050	37,320	16,608	—	54,878
1.100	1.200	1.100	—	—	—	—	—	—
0.800	0.550	0.800	—	3,083	16,695	10,651	—	30,429
1.238	1.288	1.175	—	—	—	—	—	—
—	—	—	—	4,585	35,761	8,018	—	48,364
1.200	1.200	1.400	—	—	—	—	—	—
—	—	—	—	5,498	27,668	13,475	—	46,641
0.700	1.000	0.500	—	—	—	—	—	—
0.580	0.900	0.456	—	834	7,088	5,027	—	12,949
1.200	1.400	1.200	—	—	—	—	—	—
1.000	1.000	1.000	—	1,285	9,406	9,731	—	20,422
1.000	1.400	1.200	—	—	—	—	—	—
0.800	1.000	1.000	—	1,225	12,030	16,054	—	29,309
1.200	0.800	1.200	—	—	—	—	—	—
1.200	0.800	0.800	1.200	7,245	7,480	24,000	126	38,851
0.680	0.800	0.600	—	—	—	—	—	—
0.800	0.600	0.500	0.160	1,267	2,889	5,538	128	9,822
1.600	1.800	1.200	—	—	—	—	—	—
1.200	1.400	1.000	—	3,745	47,240	25,673	—	76,658
1.600	1.100	1.100	1.600	—	—	—	—	—
1.500	1.000	1.000	—	4,715	14,847	17,410	95	37,067
1.200	1.100	1.000	0.400	—	—	—	—	—
0.400	0.400	0.350	0.330	2,316	20,589	15,250	68	38,223
1.580	1.200	1.200	—	—	—	—	—	—
1.000	0.800	0.800	—	3,944	31,670	18,194	—	53,808
1.300	1.300	1.200	—	—	—	—	—	—
0.900	0.700	0.800	—	2,678	22,154	16,139	—	40,971
1.400	1.200	1.200	—	—	—	—	—	—
1.400	1.200	1.200	0.800	13,473	35,240	79,376	32	128,121

	作 付 段 別					收 穫 高					
	大 麥	稗 麥	小 麥	燕 麥	計	大 麥	稗 麥	小 麥	燕 麥	計	
第 池 郡	酒 水 村	11.0	170.0	115.0	—	296.0	88	2,040	920	—	3,048
	田 畑 計	70.0	85.0	160.0	—	315.0	560	850	1,280	—	2,690
	計	81.0	255.0	275.0	—	611.0	648	2,890	2,200	—	5,738
池 郡	西 合 志 村	13.3	40.4	88.3	—	142.0	170	485	954	—	1,609
	田 畑 計	84.1	179.3	266.4	1.0	530.8	1,144	2,295	3,117	10	6,566
	計	97.4	219.7	354.7	1.0	672.8	1,314	2,780	4,071	10	8,175
池 郡	田 島 村	1.2	46.2	54.9	—	102.3	10	609	600	—	1,219
	田 畑 計	42.3	19.6	26.5	—	88.4	475	157	218	—	850
	計	43.5	65.8	81.4	—	190.7	485	766	818	—	2,069
池 郡	清 泉 村	2.6	82.9	73.1	—	158.6	26	995	877	—	1,898
	田 畑 計	95.3	98.4	113.8	—	307.5	762	787	1,138	—	2,687
	計	97.9	181.3	186.9	—	466.1	788	1,782	2,015	—	4,585
池 郡	合 計	302.3	2,891.5	1,625.5	3.8	4,823.1	3,565	35,992	18,016	51	57,624
	田 畑 計	819.8	1,505.0	2,401.1	15.0	4,740.9	8,620	14,995	22,942	74	46,631
	計	1,122.1	4,396.5	4,026.6	18.8	9,564.0	12,185	50,987	40,958	125	104,255
阿 蘇 郡	宮 地 町	4.2	1.2	—	—	5.4	42	10	—	—	52
	田 畑 計	24.0	9.5	13.0	—	46.5	192	67	85	—	344
	計	28.2	10.7	13.0	—	51.9	234	77	85	—	396
阿 蘇 郡	坂 梨 村	7	3	—	—	1.0	13	4	—	—	17
	田 畑 計	18.5	120.0	1.0	—	139.5	296	1,440	14	—	1,750
	計	19.2	120.3	1.0	—	140.5	309	1,444	14	—	1,767
阿 蘇 郡	黒 川 村	1.2	4.0	9.2	—	14.4	12	30	73	—	115
	田 畑 計	14.2	33.5	189.0	—	236.7	152	268	1,512	—	1,932
	計	15.4	37.5	198.2	—	251.1	164	298	1,585	—	2,047
阿 蘇 郡	永 水 村	4.4	15.1	8.4	—	27.9	37	128	69	—	234
	田 畑 計	7.4	13.2	9.9	—	30.5	59	99	78	—	236
	計	11.8	28.3	18.3	—	58.4	96	227	147	—	470
阿 蘇 郡	尾ヶ石村	10.2	38.9	7.3	—	56.4	125	389	66	—	580
	田 畑 計	8.7	9.6	17.1	—	35.4	107	96	154	—	357
	計	18.9	48.5	24.4	—	91.8	232	485	220	—	937
阿 蘇 郡	内 牧 町	8.0	45.0	4.0	—	57.0	82	378	33	—	493
	田 畑 計	2.0	8.0	10.0	—	20.0	20	64	83	—	167
	計	10.0	53.0	14.0	—	77.0	102	442	116	—	660
阿 蘇 郡	山 田 村	5.6	28.4	—	—	34.0	98	478	—	—	576
	田 畑 計	8.5	16.1	22.0	—	46.6	125	203	198	—	526
	計	14.1	44.5	22.0	—	80.6	223	681	198	—	1,102
阿 蘇 郡	中 通 村	13.5	10.5	2.2	—	26.2	203	158	30	—	391
	田 畑 計	10.5	14.0	2.2	3	27.0	147	196	26	4	373
	計	24.0	24.5	4.4	3	53.2	350	354	56	4	764
阿 蘇 郡	古 城 村	10.0	16.7	1.2	—	27.9	115	167	10	—	292
	田 畑 計	18.5	20.0	3.6	—	42.1	176	180	25	—	381
	計	28.5	36.7	4.8	—	70.0	291	347	35	—	673
阿 蘇 郡	南小國村	2.5	90.2	14.3	—	107.0	45	1,263	157	—	1,465
	田 畑 計	6	9.0	16.0	1	25.7	7	108	144	1	260
	計	3.1	99.2	30.3	1	132.7	52	1,371	301	1	1,725
阿 蘇 郡	北小國村	6.0	35.0	10.0	—	51.0	72	385	130	—	587
	田 畑 計	2.0	120.0	50.0	—	172.0	24	1,320	650	—	1,994
	計	8.0	155.0	60.0	—	223.0	96	1,705	780	—	2,581

一 反 步 收 穫 高					價 額				
大 麥	稗 麥	小 麥	燕 麥	計	大 麥	稗 麥	小 麥	燕 麥	計
石	石	石	石	石	円	円	円	円	円
0.800	1.200	0.800	—	—	—	—	—	—	—
0.800	1.000	0.800	—	—	4,860	25,288	24,750	—	54,898
1.280	1.200	1.080	—	—	—	—	—	—	—
1.360	1.280	1.170	1.000	—	11,169	27,800	50,888	70	89,927
0.833	1.318	1.092	—	—	—	—	—	—	—
1.122	0.801	0.822	—	—	2,789	6,703	9,203	—	18,695
1.000	1.200	1.200	—	—	—	—	—	—	—
0.800	0.800	1.000	—	—	5,516	14,702	22,669	—	42,887
1.179	1.245	1.108	1.342	—	—	—	—	—	—
1.051	0.996	0.955	0.493	—	88,429	477,023	458,555	951	1,024,958
1.036	1.169	1.017	0.665	—	—	—	—	—	—
1.000	0.800	—	—	—	—	—	—	—	—
0.800	0.700	0.650	—	—	1,451	673	842	—	2,966
1.800	1.400	—	—	—	—	—	—	—	—
1.600	1.200	1.400	—	—	1,922	10,931	140	—	12,993
1.000	0.750	0.793	—	—	—	—	—	—	—
1.070	0.800	0.800	—	—	820	2,831	17,831	—	21,482
0.850	0.850	0.822	—	—	—	—	—	—	—
0.800	0.750	0.787	—	—	576	2,363	1,746	—	4,685
1.225	1.000	0.900	—	—	—	—	—	—	—
1.225	1.000	0.900	—	—	1,334	4,365	2,750	—	8,449
1.020	0.840	0.828	—	—	—	—	—	—	—
1.020	0.800	0.825	—	—	816	4,420	1,305	—	6,541
1.756	1.682	—	—	—	—	—	—	—	—
1.473	1.260	0.898	—	—	1,338	7,219	2,158	—	10,715
1.500	1.500	1.360	—	—	—	—	—	—	—
1.400	1.400	1.180	1.200	—	3,500	3,894	644	40	8,078
1.150	1.000	0.800	—	—	—	—	—	—	—
0.950	0.900	0.700	—	—	2,037	3,470	455	—	5,962
1.800	1.400	1.100	—	—	—	—	—	—	—
1.200	1.200	0.900	1.000	—	390	16,452	3,913	8	20,763
1.200	1.100	1.300	—	—	—	—	—	—	—
1.200	1.100	1.300	—	—	480	17,050	10,140	—	27,670

第 四 町 村

		作 付 段 別				計	收 穫 高				計	
		大 麥	稈 麥	小 麥	燕 麥		大 麥	稈 麥	小 麥	燕 麥		
		町	町	町	町	町	石	石	石	石	石	
阿 野 村	産 山 村	町	1.6	20.8	4.5	—	26.9	10	173	30	—	213
		田	1.1	25.6	19.2	—	45.9	6	192	119	—	317
		計	2.7	46.4	23.7	—	72.8	16	365	149	—	530
	波 野 村	田	10.0	30.0	150.0	—	1,900	35	90	600	—	725
		計	10.0	30.0	150.0	—	1,900	35	90	600	—	725
	野 尻 村	田	—	—	—	—	—	—	—	—	—	—
		計	32.2	8	82.3	—	115.3	403	8	811	—	1,222
	草 部 村	田	3.0	—	—	—	3.0	30	—	—	—	30
		計	30.0	40.0	25.0	—	95.0	300	400	250	—	950
	柏 村	田	1.7	1.0	—	—	2.7	29	12	—	—	41
計		13.0	60.0	43.0	6.0	122.0	245	720	344	120	1,429	
菅 尾 村	田	—	—	—	—	—	—	—	—	—	—	
	計	25.0	5.0	3.0	—	33.0	400	80	48	—	528	
馬 見 原 町	田	35.1	2.7	4.8	—	42.6	527	34	55	—	616	
	計	35.1	2.7	4.8	—	42.6	527	34	55	—	616	
小 峯 村	田	1.3	—	—	—	1.3	18	—	—	—	18	
	計	37.5	13.5	15.0	—	66.0	506	130	144	—	780	
高 森 町	田	5	—	2	—	7	10	—	2	—	12	
	計	30.0	—	20.2	—	50.0	300	—	200	—	500	
色 見 村	田	—	—	—	—	—	—	—	—	—	—	
	計	52.0	12.0	63.0	—	127.0	728	96	504	—	1,328	
白 水 村	田	22.8	10.9	9.5	—	43.2	198	92	65	—	355	
	計	122.1	20.3	62.7	—	205.1	769	110	307	—	1,186	
久 木 野 村	田	144.9	31.2	72.2	—	248.3	967	202	372	—	1,541	
	計	45.0	9.0	20.0	—	74.0	585	81	140	—	806	
長 陽 村	田	16.4	4.2	25.0	—	45.6	164	27	250	—	441	
	計	61.4	13.2	45.0	—	119.6	749	108	390	—	1,247	
錦 野 村	田	6.0	90.0	78.0	—	174.0	102	1,080	624	—	1,806	
	計	7.7	60.0	132.0	—	199.7	97	510	884	—	1,491	
山 西 村	田	13.7	150.0	210.0	—	373.7	199	1,590	1,508	—	3,297	
	計	17.2	83.5	38.8	—	139.5	215	835	233	—	1,283	
合 計	田	34.6	13.2	69.5	—	117.3	277	92	278	—	647	
	計	51.8	96.7	108.3	—	256.8	492	927	511	—	1,930	
合 計	田	185.4	521.5	229.1	—	936.0	2,231	5,834	1,896	—	10,011	
	計	583.0	670.2	1,099.1	6.4	2,358.7	6,252	6,600	8,169	125	21,146	
		768.4	1,191.7	1,328.2	6.4	3,294.7	8,435	12,434	10,965	125	31,157	

(續)

一 反 步 收 穫 高				價 額				
大 麥	稈 麥	小 麥	燕 麥	大 麥	稈 麥	小 麥	燕 麥	計
石	石	石	石	円	円	円	円	円
0.640	0.830	0.670	—	—	—	—	—	—
0.570	0.750	0.620	—	115	3,048	1,565	—	4,728
—	—	—	—	—	—	—	—	—
0.350	0.300	0.400	—	315	1,080	7,800	—	9,195
—	—	—	—	—	—	—	—	—
1.250	0.986	0.985	—	2,418	64	9,083	—	11,565
—	—	—	—	—	—	—	—	—
1.000	—	—	—	1,485	2,800	2,250	—	6,535
1.000	1.000	1.000	—	—	—	—	—	—
—	—	—	—	—	—	—	—	—
1.705	1.200	—	—	2,055	6,588	3,440	840	12,923
1.884	1.200	0.800	2,000	—	—	—	—	—
—	—	—	—	—	—	—	—	—
1.600	1.600	1.600	—	2,800	960	672	—	4,432
—	—	—	—	—	—	—	—	—
1.500	1.270	1.150	—	3,689	340	715	—	4,744
—	—	—	—	—	—	—	—	—
1.370	—	—	—	4,192	1,170	1,440	—	6,802
1.350	0.960	0.960	—	—	—	—	—	—
—	—	—	—	—	—	—	—	—
2.000	—	1.000	—	1,550	—	2,020	—	3,570
1.000	—	1.000	—	—	—	—	—	—
—	—	—	—	—	—	—	—	—
1.400	0.800	0.800	—	2,817	576	5,040	—	8,433
—	—	—	—	—	—	—	—	—
0.870	0.840	0.680	—	7,253	1,818	4,278	—	13,349
0.630	0.540	0.490	—	—	—	—	—	—
—	—	—	—	—	—	—	—	—
1.300	0.900	0.700	—	4,869	1,080	4,290	—	10,239
1.000	0.650	1.000	—	—	—	—	—	—
—	—	—	—	—	—	—	—	—
0.950	1.050	1.090	—	1,425	2,765	5,920	—	10,110
0.890	0.700	0.800	—	—	—	—	—	—
—	—	—	—	—	—	—	—	—
1.700	1.200	0.800	—	995	14,310	15,080	—	30,385
1.260	0.850	0.067	—	—	—	—	—	—
—	—	—	—	—	—	—	—	—
1.250	1.000	0.600	—	2,214	6,953	5,110	—	14,277
0.800	0.700	0.400	—	—	—	—	—	—
—	—	—	—	—	—	—	—	—
1.203	1.128	0.828	—	52,856	117,220	110,627	888	281,591
1.972	0.985	0.743	1,953	—	—	—	—	—
1.704	1.048	0.758	1,953	—	—	—	—	—

	作 付 段 別					收 穫 高							
	大 麥	稈 麥	小 麥	燕 麥	計	大 麥	稈 麥	小 麥	燕 麥	計			
	町	町	町	町	町	石	石	石	石	石			
上	御 船 町	{	田	3.0	81.0	26.2	2	110.4	36	648	210	2	896
				2.4	38.8	—	2	41.4	29	310	—	2	341
				5.4	119.8	26.2	4	151.8	65	958	210	4	1,237
瀧 尾 村	{	田	—	38.5	21.0	—	59.5	—	308	168	—	476	
			—	23.6	1.6	—	25.2	—	94	8	—	102	
			—	62.1	22.6	—	84.7	—	402	176	—	578	
水 越 村	{	田	—	23.1	6.0	—	29.1	—	139	36	—	175	
			—	18.7	5.5	—	24.2	—	56	22	—	78	
			—	41.8	11.5	—	53.3	—	195	58	—	253	
七 瀬 村	{	田	35.0	165.3	98.5	—	298.8	350	1,322	788	—	2,460	
			2.2	82.5	25.8	—	110.5	22	660	206	—	888	
			37.2	247.8	124.3	—	409.3	372	1,982	994	—	3,348	
木 倉 村	{	田	5.2	98.6	54.3	—	158.1	52	887	543	—	1,482	
			—	8	—	—	8	—	6	—	—	6	
			5.2	99.4	54.3	—	158.9	52	893	543	—	1,488	
高 木 村	{	田	—	46.1	92.2	—	138.3	—	389	738	—	1,107	
			—	13.2	—	—	13.2	—	106	—	—	106	
			—	59.3	92.2	—	151.5	—	475	738	—	1,213	
飯 野 村	{	田	—	115.8	121.6	—	237.4	—	695	669	—	1,364	
			—	75.2	40.1	—	115.3	—	376	205	—	581	
			—	191.0	161.7	—	352.7	—	1,071	874	—	1,945	
六 嘉 村	{	田	—	224.9	74.0	—	298.9	—	2,024	592	—	2,616	
			1.5	74.5	4.0	—	80.0	12	596	32	—	640	
			1.5	299.4	78.0	—	378.9	12	2,620	624	—	3,256	
豊 秋 村	{	田	7.9	41.4	22.4	—	71.7	94	414	202	—	710	
			—	9	—	—	9	—	7	—	—	7	
			7.9	42.3	22.4	—	72.6	94	421	202	—	717	
小 坂 村	{	田	5.8	28.6	24.4	—	58.8	55	243	166	—	464	
			8	2	—	—	10	7	2	—	—	9	
			6.6	28.8	24.4	—	59.8	62	245	166	—	473	
陣 村	{	田	2.5	10.1	26.7	—	39.3	28	101	214	—	343	
			3	3	—	—	6	3	2	—	—	5	
			2.8	10.4	26.7	—	39.9	31	103	214	—	348	
大 島 村	{	田	5.2	250.0	178.5	6	434.3	62	2,500	1,964	12	4,538	
			—	1.4	—	—	1.4	—	11	—	—	11	
			5.2	251.4	178.5	6	435.7	62	2,511	1,964	12	4,549	
秋 津 村	{	田	—	13.0	52.5	—	65.5	—	65	263	—	328	
			—	130.0	59.0	—	189.0	—	910	693	—	1,603	
			—	143.0	111.5	—	254.5	—	975	956	—	1,931	
廣 安 村	{	田	1.8	30.0	85.0	—	116.8	13	180	510	—	703	
			3.5	130.0	180.0	—	313.5	32	910	1,260	—	2,202	
			5.3	160.0	265.0	—	430.3	45	1,090	1,770	—	2,905	
木 山 町	{	田	—	52.0	33.0	—	90.0	—	312	228	—	540	
			28.3	141.0	45.6	—	214.9	283	846	274	—	1,403	
			28.3	193.0	83.6	—	304.9	283	1,158	502	—	1,943	
福 田 村	{	田	3.2	45.3	51.2	—	99.7	20	227	307	—	554	
			11.5	77.5	35.0	—	124.0	46	310	210	—	566	
			14.7	122.8	86.2	—	223.7	66	537	517	—	1,120	

一 反 步 收 穫 高					價 額				
大 麥	稈 麥	小 麥	燕 麥	計	大 麥	稈 麥	小 麥	燕 麥	計
石	石	石	石	石	円	円	円	円	円
1.200	0.800	0.800	0.800	—	—	—	—	—	—
1.200	0.800	—	0.800	—	455	9,101	2,767	48	12,371
—	0.800	0.800	—	—	—	—	—	—	—
—	0.400	0.500	—	—	—	5,025	2,640	—	7,665
—	0.600	0.600	—	—	—	—	—	—	—
—	0.300	0.400	—	—	—	2,438	870	—	3,308
1.000	0.800	0.800	—	—	—	—	—	—	—
1.000	0.800	0.800	—	—	2,604	17,243	10,040	—	29,887
1.000	0.900	1.000	—	—	—	—	—	—	—
—	0.800	—	—	—	390	8,938	6,109	—	15,437
—	0.800	0.800	—	—	—	—	—	—	—
—	0.800	0.800	—	—	—	4,275	8,487	—	12,762
—	0.600	0.550	—	—	—	—	—	—	—
—	0.500	0.510	—	—	—	11,513	11,362	—	22,875
0.800	0.900	0.800	—	—	—	—	—	—	—
—	0.800	0.800	—	—	90	26,200	7,488	—	33,778
1.200	1.000	0.900	—	—	—	—	—	—	—
—	0.800	—	—	—	705	3,368	1,717	—	5,790
0.950	0.850	0.680	—	—	—	—	—	—	—
0.900	0.800	—	—	—	465	1,960	1,411	—	3,836
1.100	1.000	0.800	—	—	—	—	—	—	—
1.000	0.800	—	—	—	233	824	1,819	—	2,876
1.200	1.000	1.100	2.000	—	543	23,855	22,979	96	47,473
—	0.500	0.500	—	—	—	—	—	—	—
—	0.700	1.175	—	—	—	7,313	11,950	—	19,263
0.700	0.600	0.600	—	—	—	—	—	—	—
0.900	0.700	0.700	—	—	349	10,900	22,249	—	33,498
—	0.600	0.600	—	—	—	—	—	—	—
1.000	0.600	0.600	—	—	1,627	10,133	5,020	—	16,780
0.640	0.500	0.600	—	—	—	—	—	—	—
0.400	0.400	0.600	—	—	330	4,028	5,118	—	9,476

第 四 町 村

	作 付 段 別					收 穫 高					
	大 麥	稈 麥	小 麥	燕 麥	計	大 麥	稈 麥	小 麥	燕 麥	計	
	町	町	町	町	町	石	石	石	石	石	
上	津 森 村	1.0	100.0	23.0	—	124.0	12	800	184	—	996
	田 畑 計	55.0	230.0	10.0	—	295.0	440	1,380	65	—	1,885
	計	56.0	330.0	33.0	—	419.0	452	2,180	249	—	2,881
上	河 原 村	9.5	67.5	38.4	—	115.4	96	675	365	—	1,136
	田 畑 計	12.0	16.1	36.7	—	64.8	127	162	363	—	652
	計	21.5	83.6	75.1	—	180.2	223	837	728	—	1,788
上	白 水 村	2	19.9	9.2	—	29.3	2	159	92	—	253
	田 畑 計	18.4	138.6	123.4	—	280.4	147	1,109	987	—	2,243
	計	18.6	158.5	132.6	—	309.7	149	1,268	1,079	—	2,496
上	白 旗 村	1.5	203.0	74.0	1.2	279.7	15	1,624	592	24	2,255
	田 畑 計	1.0	1.8	1.0	—	3.8	10	9	6	—	25
	計	2.5	204.8	75.0	1.2	283.5	25	1,633	598	24	2,280
上	乙 女 村	3.5	85.0	74.0	—	162.5	32	765	703	—	1,500
	田 畑 計	2.0	128.0	32.0	—	162.0	16	1,024	256	—	1,296
	計	5.5	213.0	106.0	—	324.5	48	1,789	959	—	2,796
上	龍 野 村	—	100.0	23.0	—	123.0	—	1,100	276	—	1,376
	田 畑 計	—	25.0	3.0	—	28.0	—	250	33	—	283
	計	—	125.0	26.0	—	151.0	—	1,350	309	—	1,659
上	甲 佐 町	—	110.1	75.0	—	185.1	—	1,145	810	—	1,955
	田 畑 計	—	8.9	9	—	9.8	—	73	7	—	80
	計	—	119.0	75.9	—	194.9	—	1,218	817	—	2,035
上	宮 内 村	—	24.0	8.0	—	32.0	—	209	66	—	275
	田 畑 計	—	28.7	9.0	—	37.7	—	215	65	—	280
	計	—	52.7	17.0	—	69.7	—	424	131	—	555
上	下 矢 部 村	4.5	11.5	5	—	16.5	39	89	3	—	131
	田 畑 計	17.5	26.5	16.0	—	60.0	139	179	110	—	428
	計	22.0	38.0	16.5	—	76.5	178	268	113	—	559
上	中 島 村	4.0	38.5	16.8	—	59.3	56	381	161	—	598
	田 畑 計	6.5	33.5	12.1	—	52.1	72	365	133	—	570
	計	10.5	72.0	28.9	—	111.4	128	746	294	—	1,168
上	濱 町	13.2	12.3	2.3	—	27.8	198	185	25	—	406
	田 畑 計	12.7	17.2	15.8	—	45.7	160	224	142	—	526
	計	25.9	29.5	18.1	—	73.5	358	409	167	—	934
上	白 糸 村	4.1	21.9	2.2	—	28.2	66	263	22	—	351
	田 畑 計	11.0	19.4	10.7	—	41.1	176	233	128	—	537
	計	15.1	41.3	12.9	—	69.3	242	496	150	—	888
上	御 岳 村	50.0	15.0	5.0	—	70.0	425	123	35	—	583
	田 畑 計	85.0	17.0	10.0	—	112.0	731	145	71	—	947
	計	135.0	32.0	15.0	—	182.0	1,156	268	106	—	1,530
郡	名 連 川 村	3	2	—	—	5	5	3	—	—	8
	田 畑 計	64.0	4.5	3.3	—	71.8	864	50	30	—	944
	計	64.3	4.7	3.3	—	72.3	869	53	30	—	952
郡	朝 日 村	2.2	1.0	5	1.0	4.7	48	23	5	5	81
	田 畑 計	45.0	3.2	13.1	1.5	62.8	585	64	157	8	814
	計	47.2	4.2	13.6	2.5	67.5	633	87	162	13	895
郡	合 計	163.6	2,073.6	1,324.4	3.0	3,564.6	1,704	17,978	10,937	43	30,662
	田 畑 計	380.6	1,507.0	693.6	1.7	2,582.9	3,901	10,634	5,463	10	20,058
	計	544.2	3,580.6	2,018.0	4.7	6,147.5	5,605	28,662	16,400	53	50,720

別 (續)

一 反 步 收 穫 高					價 額				
大 麥	稈 麥	小 麥	燕 麥	計	大 麥	稈 麥	小 麥	燕 麥	計
石	石	石	石	石	円	円	円	円	円
1.200	0.800	0.800	—	—	—	—	—	—	—
0.800	0.600	0.650	—	—	2,260	21,255	2,864	—	26,379
—	—	—	—	—	—	—	—	—	—
1.010	1.000	0.950	—	—	—	—	—	—	—
1.060	1.005	0.990	—	—	1,673	7,533	8,372	—	17,578
—	—	—	—	—	—	—	—	—	—
1.000	0.800	1.000	—	—	—	—	—	—	—
0.800	0.800	0.800	—	—	1,043	12,046	12,139	—	25,228
—	—	—	—	—	—	—	—	—	—
1.000	0.800	0.800	2.000	—	—	—	—	—	—
1.000	0.500	0.600	—	—	200	16,310	6,578	72	23,180
—	—	—	—	—	—	—	—	—	—
0.900	0.900	0.950	—	—	—	—	—	—	—
0.800	0.800	0.800	—	—	380	18,781	12,467	—	31,612
—	—	—	—	—	—	—	—	—	—
—	1.100	1.200	—	—	—	—	—	—	—
—	1.000	1.100	—	—	—	12,150	3,863	—	16,013
—	—	—	—	—	—	—	—	—	—
—	1.040	1.080	—	—	—	—	—	—	—
—	0.820	0.797	—	—	—	10,962	8,579	—	19,541
—	—	—	—	—	—	—	—	—	—
—	0.869	0.820	—	—	—	—	—	—	—
—	0.750	0.720	—	—	—	5,088	1,965	—	7,053
—	—	—	—	—	—	—	—	—	—
0.873	0.775	0.540	—	—	—	—	—	—	—
0.792	0.675	0.686	—	—	1,068	3,680	1,243	—	4,991
—	—	—	—	—	—	—	—	—	—
1.400	0.990	0.960	—	—	—	—	—	—	—
1.100	1.090	1.100	—	—	1,344	9,847	4,939	—	16,130
—	—	—	—	—	—	—	—	—	—
1.500	1.500	1.100	—	—	—	—	—	—	—
1.260	1.300	0.900	—	—	2,148	3,681	1,837	—	7,666
—	—	—	—	—	—	—	—	—	—
1.600	1.200	1.000	—	—	—	—	—	—	—
1.600	1.200	1.200	—	—	2,420	5,580	1,875	—	9,875
—	—	—	—	—	—	—	—	—	—
0.850	0.820	0.700	—	—	—	—	—	—	—
0.860	0.850	0.710	—	—	6,936	2,358	1,272	—	10,566
—	—	—	—	—	—	—	—	—	—
1.800	1.350	—	—	—	—	—	—	—	—
1.350	1.100	0.900	—	—	5,431	583	330	—	6,344
—	—	—	—	—	—	—	—	—	—
2.200	2.300	1.000	—	—	—	—	—	—	—
1.300	2.000	1.200	0.500	—	6,331	1,131	2,268	65	9,794
—	—	—	0.500	—	—	—	—	—	—
1.042	0.867	0.826	1.433	—	—	—	—	—	—
1.025	0.709	0.783	0.625	—	39,004	277,123	192,617	281	509,025
1.030	0.800	0.813	1.128	—	—	—	—	—	—

	作 付 段 別					收 穫 高				
	大 麥	稗 麥	小 麥	燕 麥	計	大 麥	稗 麥	小 麥	燕 麥	計
下	町	町	町	町	町	石	石	石	石	石
	25.0	360.0	280.0	—	665.0	250	4,320	3,080	—	7,650
	10.0	—	3.0	—	13.0	80	—	24	—	104
益	35.0	360.0	283.0	—	678.0	330	4,320	3,104	—	7,754
	—	240.0	137.8	—	377.8	—	1,920	1,102	—	3,022
	—	3.8	9	—	4.7	—	30	7	—	37
城	—	243.8	138.7	—	382.5	—	1,950	1,109	—	3,059
	1.0	253.2	272.6	—	526.8	12	2,456	2,453	—	4,921
	—	2.1	2	—	2.3	—	11	1	—	12
郡	1.0	255.3	272.8	—	529.1	12	2,467	2,454	—	4,933
	2.3	112.0	140.0	—	254.3	21	1,008	1,260	—	2,289
	3	12.0	10.0	—	22.3	2	96	80	—	178
下	2.6	124.0	150.0	—	276.6	23	1,104	1,340	—	2,467
	5	212.6	168.5	—	381.6	5	1,913	1,348	—	3,266
	5	153.0	98.0	—	251.5	4	1,071	490	—	1,565
益	1.0	365.6	266.5	—	633.1	9	2,984	1,838	—	4,831
	—	203.0	79.0	—	282.0	—	2,030	790	—	2,820
	—	72.0	54.5	—	126.5	—	504	382	—	886
城	—	275.0	133.5	—	408.5	—	2,534	1,172	—	3,706
	—	24.5	12.0	—	36.5	—	270	144	—	414
	—	27.0	2.0	—	29.0	—	297	24	—	321
郡	—	51.5	14.0	—	65.5	—	567	168	—	735
	—	228.0	97.2	—	325.2	—	1,368	583	—	1,951
	—	39.3	4.9	—	44.2	—	157	29	—	186
下	—	267.3	102.1	—	369.4	—	1,525	612	—	2,137
	4.5	174.5	57.5	—	238.5	27	960	322	—	1,309
	2.0	22.0	5.0	—	29.0	8	94	23	—	125
益	6.5	196.5	62.5	—	265.5	35	1,054	345	—	1,434
	1.5	108.0	97.3	—	206.8	6	540	281	—	827
	—	1.1	5	—	1.6	—	2	1	—	3
城	1.5	109.1	97.8	—	208.4	6	542	282	—	830
	9.3	334.5	222.1	—	565.9	56	2,174	1,555	—	3,785
	4	6	7	—	1.7	2	3	5	—	10
郡	9.7	335.1	222.8	—	567.6	58	2,177	1,560	—	3,795
	—	145.0	47.0	—	192.0	—	1,595	588	—	2,183
	—	61.6	9.1	—	70.7	—	253	44	—	297
下	—	206.6	56.1	—	262.7	—	1,848	632	—	2,480
	3	185.1	65.5	—	250.9	2	1,481	459	—	1,942
	—	105.0	15.0	—	120.0	—	525	60	—	585
益	3	290.1	80.5	—	370.9	2	2,006	519	—	2,527
	—	375.0	85.0	—	460.0	—	3,750	850	—	4,600
	—	200.0	38.0	—	238.0	—	1,600	304	—	1,904
城	—	575.0	123.0	—	698.0	—	5,350	1,154	—	6,504
	—	144.1	80.4	—	224.5	—	1,499	754	—	2,253
	—	65.4	33.6	—	99.0	—	602	328	—	930
郡	—	209.5	114.0	—	323.5	—	2,101	1,082	—	3,183
	—	133.4	15.3	—	150.7	—	1,965	242	—	2,207
	—	75.3	7.3	—	82.6	—	716	70	—	786
下	—	210.7	22.6	—	233.3	—	2,681	312	—	2,993

— 反 步 收 穫 高				價 額				
大 麥	稗 麥	小 麥	燕 麥	大 麥	稗 麥	小 麥	燕 麥	計
石	石	石	石	円	円	円	円	円
1.000	1.200	1.100	—	—	—	—	—	—
0.800	—	0.800	—	2,475	37,800	34,920	—	75,185
—	—	—	—	—	—	—	—	—
—	0.800	0.800	—	—	17,550	14,972	—	32,522
—	0.800	0.800	—	—	—	—	—	—
—	—	—	—	—	—	—	—	—
1.200	0.970	0.900	—	—	—	—	—	—
—	0.540	0.600	—	90	22,943	28,466	—	51,499
—	—	—	—	—	—	—	—	—
0.900	0.900	0.900	—	—	—	—	—	—
0.800	0.800	0.800	—	202	11,040	16,080	—	27,322
—	—	—	—	—	—	—	—	—
1.000	0.900	0.800	—	—	—	—	—	—
0.800	0.700	0.500	—	63	29,840	22,056	—	51,959
—	—	—	—	—	—	—	—	—
—	1.000	1.000	—	—	—	—	—	—
—	0.700	0.700	—	—	21,615	13,185	—	34,800
—	—	—	—	—	—	—	—	—
—	1.100	1.200	—	—	—	—	—	—
—	1.100	1.200	—	—	5,160	2,100	—	7,260
—	—	—	—	—	—	—	—	—
—	0.600	0.600	—	—	—	—	—	—
—	0.400	0.600	—	—	13,344	6,885	—	20,229
—	—	—	—	—	—	—	—	—
0.600	0.550	0.560	—	—	—	—	—	—
0.400	0.425	0.450	—	315	11,594	4,313	—	16,222
—	—	—	—	—	—	—	—	—
0.400	0.500	0.289	—	—	—	—	—	—
—	0.181	0.200	—	38	5,041	3,469	—	8,558
—	—	—	—	—	—	—	—	—
0.600	0.650	0.700	—	—	—	—	—	—
0.600	0.450	0.700	—	464	20,682	19,812	—	40,958
—	—	—	—	—	—	—	—	—
—	1.100	1.250	—	—	—	—	—	—
—	0.410	0.480	—	—	18,480	8,058	—	26,538
—	—	—	—	—	—	—	—	—
0.600	0.800	0.700	—	—	—	—	—	—
—	0.500	0.400	—	12	18,054	5,709	—	23,775
—	—	—	—	—	—	—	—	—
—	1.000	1.000	—	—	—	—	—	—
—	0.800	0.800	—	—	53,500	12,694	—	66,194
—	—	—	—	—	—	—	—	—
—	1.040	0.938	—	—	—	—	—	—
—	0.920	0.976	—	—	17,648	11,036	—	28,684
—	—	—	—	—	—	—	—	—
—	1.451	1.583	—	—	—	—	—	—
—	0.951	0.958	—	—	26,810	3,900	—	30,710

	作 付 段 別					收 穫 高				
	大 麥	稗 麥	小 麥	燕 麥	計	大 麥	稗 麥	小 麥	燕 麥	計
有 佐 村	町	125.0	119.0	—	248.0	石	688	857	—	1,576
	田	—	2.0	—	2.0	〔	—	10	—	10
昭 和 村	町	93.1	138.3	—	232.7	石	559	857	—	1,421
	田	2	6.7	—	16.8	〔	1	40	—	96
文 政 村	町	125.0	220.0	—	350.0	石	1,000	2,156	—	3,196
	田	—	2.0	—	47.0	〔	—	16	—	286
鏡 町	町	175.6	349.8	—	544.3	石	1,756	3,498	—	5,462
	田	—	13.9	—	15.2	〔	—	8.3	—	96
和 鹿 嶋 村	町	149.1	459.1	—	629.7	石	895	2,823	—	3,930
	田	—	29.3	—	29.3	〔	—	120	—	120
吉 野 村	町	152.0	34.0	—	196.0	石	517	136	—	687
	田	—	10.0	—	78.0	〔	—	40	—	264
野 津 村	町	110.0	120.0	—	230.0	石	660	840	—	1,500
	田	—	5.0	—	20.0	〔	—	25	—	85
宮 原 町	町	72.0	102.0	—	174.0	石	576	816	—	1,392
	田	—	30.0	—	56.0	〔	—	180	—	336
種 山 村	町	115.0	12.0	—	127.0	石	1,840	144	—	1,984
	田	—	10.0	—	130.0	〔	—	80	—	1,280
河 俣 村	町	31.0	1.0	—	32.0	石	134	4	—	138
	田	—	2.3	—	60.2	〔	—	9	—	270
下 岳 村	町	24.9	7.4	—	32.3	石	216	63	—	279
	田	—	10.9	—	43.4	〔	—	84	—	383
柿 迫 村	町	11.0	5	—	11.5	石	99	5	—	104
	田	—	3.0	—	27.0	〔	—	27	—	253
栗 木 村	町	9.5	3	—	9.8	石	90	3	—	93
	田	—	2.0	—	22.0	〔	—	18	—	206
仁 田 尾 村	町	3.0	—	—	4.5	石	15	24	—	39
	田	—	—	—	—	〔	—	—	—	—
椎 原 村	町	1.5	—	—	2.0	石	5	12	—	17
	田	—	—	—	—	〔	—	—	—	—
久 連 子 村	町	1.0	—	—	1.0	石	—	8	—	8
	田	—	—	—	—	〔	—	—	—	—

一 反 步 收 穫 高					價 額				
大 麥	稗 麥	小 麥	燕 麥	計	大 麥	稗 麥	小 麥	燕 麥	計
石	石	石	石	石	町	町	町	町	町
0.780	0.550	0.720	—	—	186	6,880	10,855	—	17,921
0.420	0.500	0.620	—	—	50	5,526	12,011	—	17,587
0.800	0.800	0.980	—	—	321	10,160	28,453	—	38,934
1.100	1.000	1.000	—	—	1,622	17,637	31,155	—	50,414
—	—	0.600	0.615	—	1,806	11,419	38,901	—	52,126
0.340	0.340	0.400	—	—	170	7,410	2,288	—	9,868
—	0.600	0.700	—	—	—	7,200	10,596	—	17,796
—	0.800	0.800	—	—	—	8,052	11,952	—	20,004
—	1.600	1.200	—	—	—	30,400	2,688	—	33,088
—	0.432	0.390	—	—	—	3,950	143	—	4,093
—	0.868	0.857	—	—	—	6,180	1,985	—	8,165
—	0.900	0.900	—	—	—	3,656	40	—	4,056
—	0.950	0.900	—	—	—	3,128	261	—	3,389
1.000	0.800	—	—	—	105	273	—	—	378
1.000	0.800	—	—	—	35	135	—	—	170
1.000	0.800	—	—	—	14	360	—	—	374

	作付	段別				計	收穫高				
		大麥	稗麥	小麥	燕麥		大麥	稗麥	小麥	燕麥	計
		町	町	町	町		町	石	石	石	石
藍田村	田畑計	2.3	20.0	38.0	—	60.3	23	180	361	—	564
		3	15.0	25.0	5	40.8	2	120	200	5	327
		2.6	35.0	63.0	5	101.1	25	300	561	5	891
西村	田畑計	5	35.0	13.0	—	48.5	5	420	156	—	581
		5	7.0	50.0	—	57.5	4	70	500	—	574
		1.0	42.0	63.0	—	106.0	9	490	656	—	1,155
一武村	田畑計	15.0	25.0	71.5	—	111.5	270	395	822	—	1,487
		—	2.5	35.0	—	37.5	—	34	385	—	419
		15.0	27.5	106.5	—	149.0	270	429	1,207	—	1,906
上村	田畑計	8.6	87.5	110.0	2	206.3	163	1,225	1,320	5	2,713
		9	4.5	95.0	8	101.2	15	50	950	16	1,031
		9.5	92.0	205.0	1.0	307.5	178	1,275	2,270	21	3,744
免田村	田畑計	1.5	144.8	145.9	—	292.2	14	1,158	1,167	—	2,339
		5	3.5	11.9	—	15.9	5	28	95	—	128
		2.0	148.3	157.8	—	308.1	19	1,186	1,262	—	2,467
岡原村	田畑計	16.7	126.0	86.1	5	229.3	137	1,197	706	4	2,044
		1.0	1.6	4.0	—	6.6	8	15	33	—	56
		17.7	127.6	90.1	5	235.9	145	1,212	739	4	2,100
久米村	田畑計	4.7	178.0	53.7	2	236.6	19	1,869	443	2	2,333
		—	—	6	1	7	—	—	4	1	5
		4.7	178.0	54.3	3	237.3	19	1,869	447	3	2,338
多良木町	田畑計	5.4	72.0	61.7	—	139.1	65	828	679	—	1,572
		—	8.6	28.0	—	36.6	—	103	336	—	439
		5.4	80.6	89.7	—	175.7	65	931	1,015	—	2,011
湯前村	田畑計	12.9	99.4	82.1	2.5	196.9	104	965	599	23	1,691
		1.5	1.2	6.8	1.8	11.3	7	9	33	15	64
		14.4	100.6	88.9	4.3	208.2	111	974	632	38	1,755
水上村	田畑計	4.5	54.3	37.5	—	96.3	45	554	371	—	970
		9.8	26.0	28.1	—	63.9	97	257	267	—	621
		14.3	80.3	65.6	—	160.2	142	811	638	—	1,591
黒肥地村	田畑計	3.6	53.0	52.3	—	108.9	50	853	748	—	1,651
		4	5.2	37.1	—	42.7	2	28	263	—	293
		4.0	58.2	89.4	—	151.6	52	881	1,011	—	1,944
須惠村	田畑計	3.7	29.0	26.1	—	58.8	41	406	331	—	778
		—	4	20.2	—	20.6	—	4	202	—	206
		3.7	29.4	46.3	—	79.4	41	410	533	—	984
深田村	田畑計	2.4	21.2	43.3	—	66.9	48	318	650	—	1,016
		6	3.4	27.1	—	31.1	11	41	325	—	377
		3.0	24.6	70.4	—	98.0	59	359	975	—	1,393
木上村	田畑計	7.4	23.0	79.4	6	110.4	74	276	715	6	1,071
		4	9.0	23.7	2.0	35.1	3	80	190	20	293
		7.8	32.0	103.1	2.6	145.5	77	356	905	26	1,364
川村	田畑計	4.5	23.3	80.8	3	113.9	88	382	1,010	7	1,487
		1.3	4.8	77.1	3.3	86.5	24	62	887	74	1,047
		5.8	33.1	157.9	3.6	200.4	112	444	1,897	81	2,534
四浦村	田畑計	8.0	11.0	17.0	—	36.0	96	88	145	—	329
		13.0	10.0	36.0	—	59.0	117	70	252	—	439
		21.0	21.0	53.0	—	95.0	213	158	397	—	768

一 反 步 收 穫 高				價 額				
大 麥	稗 麥	小 麥	燕 麥	大 麥	稗 麥	小 麥	燕 麥	計
石	石	石	石	円	円	円	円	円
1.000	0.900	0.950	—	—	—	—	—	—
0.800	0.800	0.800	1.000	125	2,400	6,732	25	9,282
—	—	—	—	—	—	—	—	—
1.000	1.200	1.200	—	—	—	—	—	—
0.800	1.000	1.000	—	54	3,920	7,216	—	11,190
—	—	—	—	—	—	—	—	—
1.800	1.580	1.150	—	—	—	—	—	—
—	1.350	1.100	—	2,295	4,290	13,277	—	19,862
—	—	—	—	—	—	—	—	—
1.900	1.400	1.200	2.500	—	—	—	—	—
1.700	1.100	1.000	2.000	1,068	11,475	27,240	105	39,888
—	—	—	—	—	—	—	—	—
0.950	0.800	0.800	—	—	—	—	—	—
0.950	0.800	0.800	—	108	11,860	13,882	—	25,850
—	—	—	—	—	—	—	—	—
0.820	0.950	0.820	0.820	—	—	—	—	—
0.820	0.950	0.820	—	1,015	11,514	7,390	16	19,935
—	—	—	—	—	—	—	—	—
0.404	1.050	0.825	1.000	—	—	—	—	—
—	—	0.666	1.000	133	18,690	4,984	18	23,825
—	—	—	—	—	—	—	—	—
1.200	1.150	1.100	—	—	—	—	—	—
—	1.200	1.200	—	566	8,286	10,150	—	19,002
—	—	—	—	—	—	—	—	—
0.810	0.971	0.730	0.900	—	—	—	—	—
0.480	0.750	0.480	0.810	966	8,474	6,952	190	16,582
—	—	—	—	—	—	—	—	—
1.000	1.020	0.990	—	—	—	—	—	—
0.990	0.990	0.950	—	852	7,299	6,380	—	14,531
—	—	—	—	—	—	—	—	—
1.400	1.610	1.430	—	—	—	—	—	—
0.485	0.530	0.710	—	206	7,929	12,132	—	20,357
—	—	—	—	—	—	—	—	—
1.100	1.400	1.270	—	—	—	—	—	—
—	1.100	1.100	—	369	3,895	5,330	—	9,594
—	—	—	—	—	—	—	—	—
2.000	1.500	1.500	—	—	—	—	—	—
1.800	1.200	1.200	—	413	3,231	10,725	—	14,369
—	—	—	—	—	—	—	—	—
1.000	1.200	0.900	1.000	—	—	—	—	—
0.750	0.889	0.802	1.000	577	3,204	10,407	130	14,318
—	—	—	—	—	—	—	—	—
1.950	1.350	1.250	2.400	—	—	—	—	—
1.850	1.300	1.150	2.250	616	3,552	21,816	365	26,349
—	—	—	—	—	—	—	—	—
1.200	0.800	0.850	—	—	—	—	—	—
0.900	0.700	0.700	—	1,278	1,580	5,161	—	8,019

	作付段別					收穫高					
	大麥	稗麥	小麥	燕麥	計	大麥	稗麥	小麥	燕麥	計	
球	五木村	3	1.1	3	—	1.7	3	10	3	—	16
	田畑計	113.3	67.8	3.2	—	184.3	1,294	754	32	—	2,080
	山江村	1.5	37.6	65.0	—	104.1	18	489	780	—	1,287
	田畑計	4.0	44.3	74.0	—	122.3	48	576	888	—	1,512
	大村	2.0	35.0	23.0	—	60.0	25	420	263	—	708
	田畑計	2.1	20.0	21.0	—	43.1	24	225	258	—	507
	西瀬村	3.4	20.7	30.5	—	54.6	58	269	458	—	785
	田畑計	2.9	1.1	10.2	—	14.2	44	110	133	—	287
	中原村	13.0	130.0	78.0	2.5	223.5	143	1,404	772	25	2,344
	田畑計	2.5	11.0	80.0	1.2	94.7	21	94	680	11	806
渡村	—	35.6	13.2	—	48.8	—	409	158	—	567	
田畑計	—	12.0	30.1	—	42.1	—	114	271	—	385	
一勝地村	—	19.4	3.2	—	22.6	—	204	29	—	233	
田畑計	3	15.7	27.5	—	43.5	3	141	220	—	364	
神瀬村	—	65.5	7.9	—	73.4	—	367	36	—	403	
田畑計	—	75.5	10.2	—	85.7	—	393	48	—	441	
合計	121.9	1,353.4	1,219.8	6.8	2,701.9	1,489	14,697	12,725	72	28,983	
田畑計	155.3	351.2	763.5	9.7	1,279.7	1,729	3,393	7,476	142	12,740	
郡	277.2	1,704.6	1,983.3	16.5	3,981.6	3,218	18,090	20,201	214	41,723	

一反歩收穫高					價額				
大麥	稗麥	小麥	燕麥	計	大麥	稗麥	小麥	燕麥	計
1.122	0.948	0.984	—	—	—	—	—	—	—
0.142	1.094	0.986	—	—	7,782	6,876	455	—	15,113
1.200	1.300	1.200	—	—	—	—	—	—	—
1.200	1.300	1.200	—	—	330	9,905	18,348	—	28,583
1.250	1.200	1.143	—	—	—	—	—	—	—
1.142	1.125	1.228	—	—	294	6,450	6,096	—	12,840
1.700	1.300	1.500	—	—	—	—	—	—	—
1.500	1.000	1.300	—	—	510	3,790	6,382	—	10,682
1.100	1.080	0.990	1.000	—	—	—	—	—	—
0.840	0.854	0.850	0.900	—	1,213	13,482	14,375	266	29,336
—	1.150	1.200	—	—	—	—	—	—	—
—	0.950	0.900	—	—	—	5,753	5,148	—	10,901
1.000	1.050	0.900	—	—	18	3,450	3,237	—	6,705
—	0.560	0.461	—	—	—	—	—	—	—
—	0.520	0.466	—	—	—	9,120	1,260	—	10,380
1.221	1.036	1.043	1.059	—	—	—	—	—	—
1.113	0.966	0.979	1.464	—	20,878	170,620	225,309	1,115	417,922
1.116	1.061	1.019	1.297	—	—	—	—	—	—
—	0.900	0.950	—	—	—	—	—	—	—
—	0.750	0.700	—	—	—	20,746	9,792	—	30,538
—	1.100	1.000	—	—	—	—	—	—	—
—	1.200	1.150	—	—	—	18,432	3,842	—	22,274
—	1.000	1.600	—	—	—	—	—	—	—
—	1.232	2.030	—	—	—	50,248	10,625	—	60,873
—	1.130	1.150	—	—	—	—	—	—	—
—	1.090	1.170	—	—	—	25,120	8,263	—	33,383
—	1.285	1.000	—	—	—	—	—	—	—
—	1.151	1.083	—	—	—	3,690	193	—	3,883
—	0.800	0.941	—	—	—	—	—	—	—
—	1.199	1.134	—	—	—	10,680	1,138	—	11,818
—	1.050	0.850	—	—	—	—	—	—	—
—	0.950	0.800	—	—	—	21,065	5,414	—	26,479

第 四 町 村

		作 付 段 別					收 穫 高				
		大 麥	稗 麥	小 麥	燕 麥	計	大 麥	稗 麥	小 麥	燕 麥	計
天	宮野河内村	町		町	町	町	石	石	石	石	石
		田	53.2	2.4			498	25			523
		畑	21.4	9.2			172	88			260
	計	74.6	11.6			670	113			783	
草	深 海 村	町		町				町			
		田	51.0	5			561	5			566
		畑	72.0	13.5			792	146			938
	計	123.0	14.0			1,353	151			1,504	
郡	早 浦 村	町		町				町			
		田	31.0	2.5			264	20			284
		畑	7.0	2.9			49	20			69
	計	38.0	5.4			313	40			353	
郡	龜 浦 村	町		町				町			
		田	33.0	3.5			281	27			308
		畑	10.0	4.0			70	28			98
	計	43.0	7.5			351	55			406	
郡	魚 貫 村	町		町				町			
		田	30.0	5			300	5			305
		畑	85.0	8.0			850	72			922
	計	115.0	8.5			1,150	77			1,227	
郡	久 玉 村	町		町				町			
		田	81.5				815				815
		畑	170.0	7.5			1,360	75			1,435
	計	251.5	7.5			2,175	75			2,250	
郡	牛 深 町	町		町				町			
		田	12.2				134				134
		畑	151.6	37.9			1,455	379			1,834
	計	163.8	37.9			1,589	379			1,968	
郡	合 計	町		町				町			
		田	3,891.8	532.6			37,328	4,784			42,112
		畑	4,954.7	1,269.1			47,485	10,221			57,714
	計	8,846.5	1,801.7			84,813	15,005			99,826	

別 (續)

一 反 步 收 穫 高					價 額				
大 麥	稗 麥	小 麥	燕 麥	計	大 麥	稗 麥	小 麥	燕 麥	計
石	石	石	石	石	円	円	円	円	円
	0.936	1.042							
	0.803	0.956				10,050	1,808		11,858
	1.100	1.080							
	1.100	1.080				17,589	2,416		20,005
	0.850	0.780							
	0.700	0.690				3,130	600		3,730
	0.850	0.780							
	0.700	0.690				3,510	825		4,335
	1.000	0.900							
	1.000	0.900				17,250	1,309		18,559
	1.000								
	0.800	1.000				26,100	975		27,075
	1.100								
	0.960	1.000				15,890	4,548		20,438
	0.959	0.898							
1.333	0.959	0.805			67	977,438	202,746		1,180,251
1.333	0.959	0.833							

	作付段別					收			
	大麥	稗麥	小麥	燕麥	計	大麥	稗麥		
北海道	3,278.2	16,130.9	13,662.4	117,732.5	150,804.0	40,279	164,748		
東區	青森	1,704.1	4.6	3,980.7	450.6	6,140.0	24,127	40	
	岩手	19,518.9	518.8	11,265.4	296.9	31,600.0	394,938	8,177	
	宮城	17,508.3	101.7	4,324.7	—	21,934.7	455,982	1,843	
	北秋田	273.0	8.6	771.1	8	1,053.5	2,356	76	
	山形	1,576.3	2.7	691.4	36.5	2,306.9	21,780	18	
關東區	福島	14,520.8	79.0	4,940.3	46.3	19,586.4	297,271	1,198	
	茨城	35,336.4	3,328.8	40,937.7	5.1	79,608.0	752,600	48,878	
	栃木	25,712.1	864.8	30,173.7	6.0	56,756.6	567,522	14,294	
	群馬	19,475.0	13.7	25,632.9	66.7	45,188.3	416,051	246	
	埼玉	28,841.5	448.2	23,347.1	—	52,636.8	729,871	7,511	
東區	千葉	29,168.5	2,359.2	17,646.9	102.9	49,277.5	498,056	30,112	
	東京	11,211.8	550.8	6,276.3	—	18,038.9	202,293	6,323	
	神奈川	12,342.6	1,918.7	12,777.7	—	27,039.0	210,885	22,078	
	北陸區	新潟	4,980.2	24.0	3,058.1	12.6	8,074.9	59,726	244
		富山	669.0	71.0	809.2	—	1,549.2	11,064	911
石川		3,648.5	31.0	553.2	1.0	4,233.7	52,391	385	
東山區	福井	2,668.7	70.7	527.3	—	3,266.7	34,374	909	
	山梨	9,761.3	144.1	5,308.8	—	15,214.2	193,786	2,202	
	長野	9,918.4	27.1	8,144.9	73.9	18,164.3	219,837	488	
東海區	岐阜	13,822.8	2,449.8	8,178.0	—	24,450.6	229,494	33,138	
	静岡	18,209.0	6,755.6	8,752.5	—	33,717.1	271,331	78,719	
	愛知	16,141.6	8,657.2	18,360.1	2.2	43,161.1	286,424	120,034	
近畿區	三重	5,543.1	13,007.9	4,041.4	1.0	22,593.4	81,500	160,214	
	滋賀	5,158.1	938.5	1,310.2	—	7,406.8	83,858	13,576	
	京都	6,060.1	4,602.2	2,383.4	—	13,045.7	89,513	56,676	
	大阪	2,421.8	9,780.8	1,265.7	—	13,468.3	45,088	142,336	
	兵庫	4,927.7	26,467.5	22,975.0	1	54,370.3	79,087	423,268	
和歌山	奈良	373.0	10,995.3	4,514.1	—	15,882.4	6,742	143,679	
	和歌山	652.1	9,826.9	1,614.4	—	12,093.4	8,523	121,621	

	穫高			價額						
	小麥	燕麥	計	大麥	稗麥	小麥	燕麥	計		
北海道	146,712	2,247,055	2,598,794	452,467	2,132,888	1,848,637	12,306,561	16,740,553		
東區	青森	43,058	10,724	77,949	155,372	474	525,200	60,415	741,461	
	岩手	144,117	5,859	553,091	2,837,134	84,043	1,684,995	24,947	4,631,119	
	宮城	75,169	—	532,994	2,923,147	15,728	871,142	—	3,810,017	
	北秋田	4,349	6	6,787	19,911	1,074	51,961	68	73,014	
	山形	5,634	461	27,893	144,667	209	64,914	4,190	213,980	
關東區	福島	58,804	899	358,172	1,792,636	9,919	631,093	3,563	2,437,211	
	茨城	521,535	106	1,323,119	5,167,700	449,512	5,888,639	851	11,506,702	
	栃木	382,795	156	964,767	4,057,176	139,764	4,717,361	864	8,915,165	
	群馬	352,587	1,411	770,295	2,680,263	2,104	4,255,047	4,844	6,942,258	
	埼玉	333,792	—	1,071,174	5,353,124	69,423	4,035,504	—	9,458,051	
東區	千葉	201,730	1,912	731,810	2,957,286	294,308	2,499,270	9,920	5,760,784	
	東京	77,005	—	285,621	1,244,209	63,544	881,519	—	2,189,272	
	神奈川	137,053	—	370,016	1,491,734	231,773	1,793,238	—	3,516,745	
	北陸區	新潟	23,331	138	83,439	432,729	2,295	245,582	1,209	681,815
		富山	9,769	—	21,744	102,494	10,145	119,648	—	232,287
石川		4,961	22	57,759	447,268	4,219	60,183	102	511,772	
東山區	福井	4,787	—	40,070	305,085	9,900	59,227	—	374,212	
	山梨	79,902	—	275,890	1,301,680	22,381	889,849	—	2,213,910	
	長野	107,290	1,834	329,449	1,614,925	5,385	1,260,145	17,231	2,897,686	
東海區	岐阜	106,482	—	369,114	1,838,382	329,421	1,291,890	—	3,459,693	
	静岡	104,424	—	454,474	2,442,630	892,633	1,350,292	—	4,685,555	
	愛知	246,450	45	652,953	2,229,360	1,302,645	3,031,016	394	6,563,415	
近畿區	三重	45,936	16	287,666	606,015	1,809,047	563,456	64	2,978,582	
	滋賀	17,662	—	115,096	681,318	174,319	202,037	—	1,057,674	
	京都	27,170	—	173,359	665,237	601,402	297,261	—	1,563,900	
	大阪	18,473	—	205,897	331,341	1,370,813	220,275	—	1,922,429	
	兵庫	348,110	2	850,467	607,494	4,902,803	4,583,457	24	10,093,778	
和歌山	奈良	59,059	—	209,480	53,679	1,490,905	688,358	—	2,232,942	
	和歌山	22,373	—	152,517	104,642	1,291,513	262,152	—	1,658,307	

	別	作付				計	收	
		大麥	稗麥	小麥	燕麥		大麥	稗麥
中國區	取島	3,345.4	3,850.5	992.0	—	8,187.9	45,360	50,775
	根島	6,503.3	2,536.6	1,250.1	—	10,290.0	82,214	30,057
	山岡	8,573.1	17,906.3	25,054.2	—	51,533.6	152,978	287,840
	廣島	6,585.4	30,268.8	3,827.2	1.7	40,683.1	104,349	469,974
四國區	山口	6,064.3	24,763.2	4,691.8	2.5	35,521.8	82,040	272,216
	德島	640.9	23,592.4	2,856.2	—	27,089.5	7,041	347,656
	香川	72.0	24,030.5	16,614.3	—	40,716.8	1,677	434,314
九州區	愛媛	574.6	34,210.4	4,570.1	2.7	39,357.8	8,347	467,902
	高知	266.8	7,603.8	1,173.0	—	9,043.6	4,055	86,422
九州區	福岡	3,497.2	26,002.5	38,479.9	18.9	67,998.5	44,841	333,257
	佐賀	1,502.3	10,983.5	16,492.3	8	28,978.9	20,702	120,878
	長崎	3,105.6	30,309.7	10,319.3	2.5	43,737.1	44,262	351,514
	熊本	3,444.6	52,403.1	27,131.1	51.2	83,030.0	36,340	511,317
	大分	1,632.8	27,631.9	16,743.0	9.4	46,017.1	21,534	342,148
九州區	宮崎	1,341.1	14,792.7	6,820.3	1,268.5	24,222.6	19,701	158,980
	鹿兒島	7,104.8	31,226.8	24,654.9	956.7	63,943.2	45,032	216,903
沖繩	繩	790.2	497.4	1,562.0	—	2,849.6	3,653	2,122
合計		380,467.3	482,790.2	491,456.3	121,150.0	1,475,863.8	7,090,875	6,088,217

種	高	價				額
		小麥	燕麥	計	計	
石	石	石	円	円	円	円
11,338	—	107,473	404,278	579,492	140,654	1,124,424
11,720	—	123,991	727,917	385,886	154,180	1,267,983
405,422	—	846,240	1,005,166	2,905,132	5,366,537	9,276,835
59,736	13	634,072	689,827	4,537,467	744,237	5,971,612
52,172	24	406,452	539,484	2,820,928	669,011	4,029,602
41,488	—	396,185	59,526	3,139,445	437,800	3,636,771
285,290	—	721,281	17,897	5,332,710	3,953,669	9,304,276
56,265	45	532,559	65,162	5,166,003	705,794	5,937,350
11,923	—	102,400	42,809	1,121,479	172,851	1,337,139
494,825	255	873,178	382,145	3,501,530	6,134,616	10,020,693
180,744	14	322,338	163,067	1,298,848	2,210,984	3,672,976
121,710	42	517,528	348,358	3,713,140	1,516,739	5,578,671
251,855	557	800,069	251,017	5,118,835	2,969,607	8,342,934
198,705	62	562,449	142,346	3,358,615	2,365,723	5,867,151
62,491	28,591	269,763	150,683	1,713,789	751,220	2,801,428
162,437	14,433	438,805	317,104	2,399,711	2,008,024	4,821,349
6,373	—	12,148	50,965	35,713	120,160	206,838
6,125,013	2,314,682	21,618,787	50,398,856	64,843,312	75,295,154	203,262,321

昭和六年一月二十五日印刷

昭和六年一月三十日發行

熊 本 縣

印 刷 者

濱 村 國 弘

熊本市中坪井立町三三番地

印 刷 所

濱 村 印 刷 所

熊本市中坪井立町三三番地

電 話 二 四 四 六 番

14. 2口-761



1200501166753

14.2口

761

終