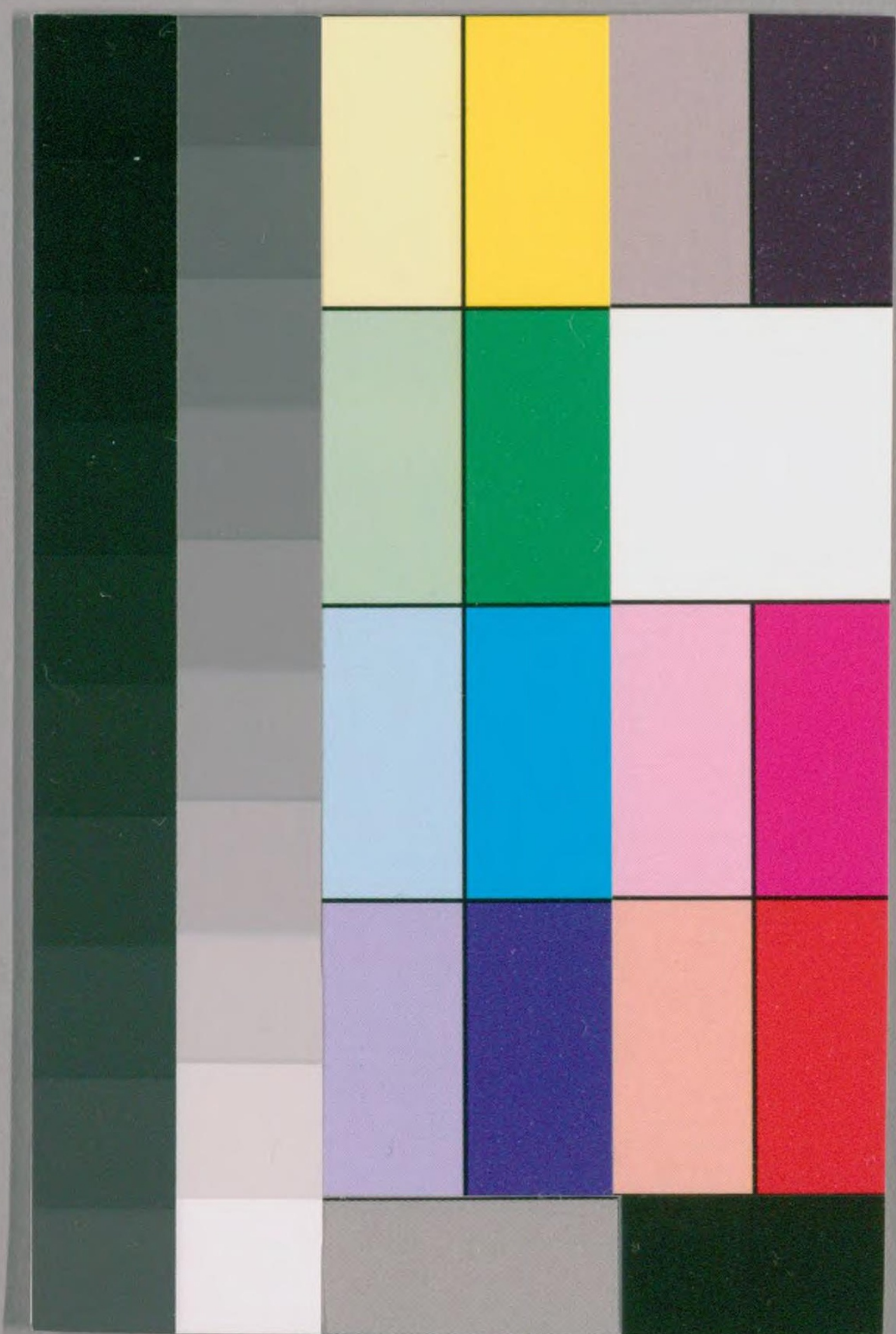
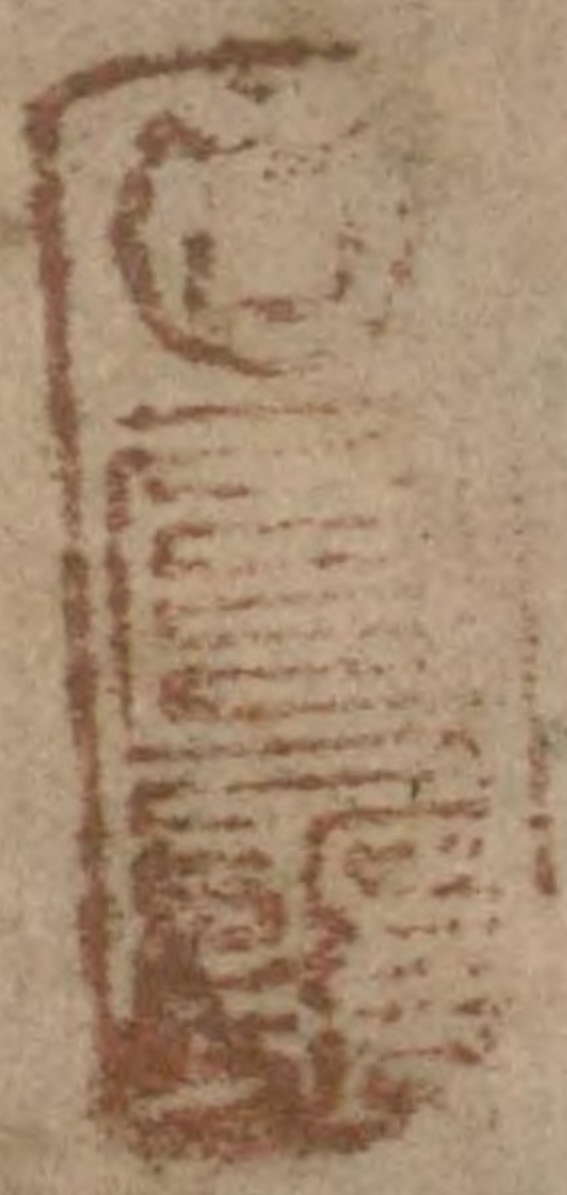


23

2-11^上

慶應
丙寅
曆



国立国会図書館 タイトル『会津曆』 請求記号 寄別12-6-23

ガラス使用

奥州會津 菊地庄左衛門

属諏方板行

慶應三年のえと乃天保壬寅元曆値年凡三百五十五日

大さのうの方 伊本をさす

太さのうの方 三年あさり

大おんぬの方 い方おんをいす

さのうの方 ぬしと

のきもま **金神**

のうの方 うま

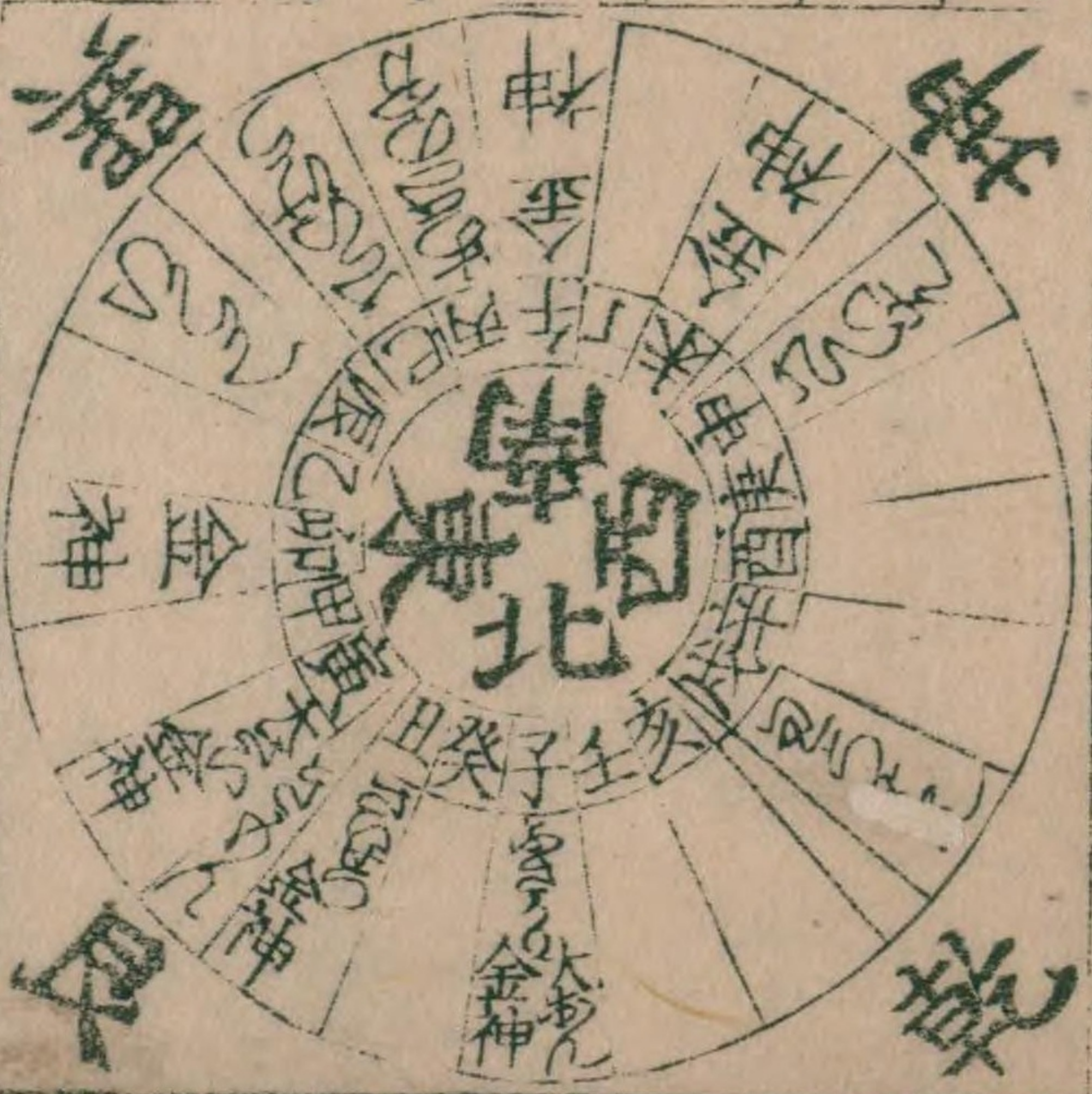
大さのうの方 おんをさす

太さのうの方 三年あさり

大おんぬの方 い方おんをいす

さのうの方 ぬしと

のきもま **金神**



土公 春ハクサ 夏ハクサ
 正月大 二月小 三月大
 四月小 五月小 六月小
 七月大 八月大 九月小
 十月大 十一月大



二月小建辛卯壁土宿女土土のり

一日のりよのりうらうら

二日エのりよのりうらうら
 水 あく日天火らうらうら

三日エのりよのりうらうら
 水 ひんちある

四日エのりよのりうらうら
 土 天天上

五日エのりよのりうらうら
 土 邪あし月とく大ら包地火けんあし

六日エのりよのりうらうら
 土 大らう五む日ちのりうらうら

七日エのりよのりうらうら
 土 大らう五む日ちのりうらうら

八日エのりよのりうらうら
 土 大らう五む日ちのりうらうら

九日エのりよのりうらうら
 土 大らう五む日ちのりうらうら

十日エのりよのりうらうら
 土 大らう五む日ちのりうらうら

十一日エのりよのりうらうら
 土 大らう五む日ちのりうらうら

十二日エのりよのりうらうら
 土 大らう五む日ちのりうらうら

十三日エのりよのりうらうら
 土 大らう五む日ちのりうらうら

十四日エのりよのりうらうら
 土 大らう五む日ちのりうらうら

十五日エのりよのりうらうら
 土 大らう五む日ちのりうらうら

十六日エのりよのりうらうら
 土 大らう五む日ちのりうらうら

十七日エのりよのりうらうら
 土 大らう五む日ちのりうらうら

十八日エのりよのりうらうら
 土 大らう五む日ちのりうらうら

十九日エのりよのりうらうら
 土 大らう五む日ちのりうらうら

清明三月廿朝五時父日の出見金
 昼五十二刻余 夜四十二刻半

廿一のりよのりうらうら
 金 母あちめ邪は母倉月とく

廿二のりよのりうらうら
 水 母あちめ邪は母倉月とく

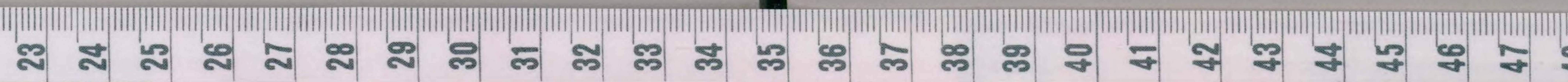
廿三のりよのりうらうら
 水 母あちめ邪は母倉月とく

廿四のりよのりうらうら
 水 母あちめ邪は母倉月とく

廿五のりよのりうらうら
 水 母あちめ邪は母倉月とく

廿六のりよのりうらうら
 水 母あちめ邪は母倉月とく

廿七のりよのりうらうら
 土 母あちめ邪は母倉月とく



三月大建壬辰奎宿虚日

一日ののしむる

大建のしむる日

二日ののしむる

卯のしむる日

三日ののしむる

辰のしむる日

四日ののしむる

巳のしむる日

五日ののしむる

午のしむる日

六日ののしむる

未のしむる日

穀雨月中七時分の日

見金 昼五十四刻半 夜四十五刻半

七日ののしむる

申のしむる日

八日ののしむる

酉のしむる日

九日ののしむる

戌のしむる日

十日ののしむる

亥のしむる日

十一日ののしむる

子のしむる日

十二日ののしむる

丑のしむる日

十三日ののしむる

寅のしむる日

十四日ののしむる

卯のしむる日

十五日ののしむる

辰のしむる日

十六日ののしむる

巳のしむる日

十七日ののしむる

午のしむる日

十八日ののしむる

未のしむる日

十九日ののしむる

申のしむる日

二十日ののしむる

酉のしむる日

二十一日ののしむる

戌のしむる日

二十二日ののしむる

亥のしむる日

立夏四月廿九時分の日

見金 昼六十二刻 夜三十八刻

廿三日ののしむる

子のしむる日

廿四日ののしむる

丑のしむる日

廿五日ののしむる

寅のしむる日

廿六日ののしむる

卯のしむる日

廿七日ののしむる

辰のしむる日

廿八日ののしむる

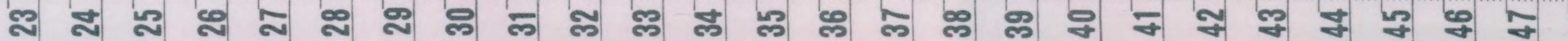
巳のしむる日

廿九日ののしむる

午のしむる日

三十日ののしむる

未のしむる日



四月小建癸巳妻宿室火あつ

日りののりあつて
母倉月とくめめいけんけんあつてあつては
二日りののりあつて
弟は母倉やうそくまのまのよ

三日りののりあつて
大倉の五廿日あつて日
四日りののりあつて
天天上●

五日りののりあつて
天いやあつて日よ
六日りののりあつて
大倉の五廿日あつて日

七日りののりあつて
あつて日と大倉の五廿日あつて日
小満月中夕七時日出る日金
昼五十八刻余 夜四十一刻半余
宿室火あつて日
夜三十六刻

八日りののりあつて
火
九日りののりあつて
木
十日りののりあつて
木

十一日りののりあつて
土
十二日りののりあつて
土

十三日りののりあつて
金
十四日りののりあつて
金

十五日りののりあつて
火
十六日りののりあつて
火

十七日りののりあつて
土
十八日りののりあつて
土

十九日りののりあつて
金
二十日りののりあつて
金

廿一日りののりあつて
土
廿二日りののりあつて
土

廿三日りののりあつて
金
廿四日りののりあつて
金

廿五日りののりあつて
土
廿六日りののりあつて
土

廿七日りののりあつて
金
廿八日りののりあつて
金

廿九日りののりあつて
土
三十日りののりあつて
土

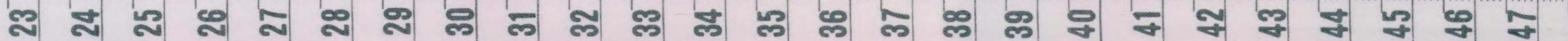
三十一日りののりあつて
金
三十二日りののりあつて
金

三十三日りののりあつて
土
三十四日りののりあつて
土

三十五日りののりあつて
金
三十六日りののりあつて
金

三十七日りののりあつて
土
三十八日りののりあつて
土

三十九日りののりあつて
金
四十日りののりあつて
金



五月小建甲午十四日宿壁水あつ

一日	つちのひびき	火	大あつあひのり田ちよ
二日	つちのひびき	木	大あつむさろりよ
三日	つちのひびき	水	邪あ大あつ月とくめつあん焼火
四日	つちのひびき	火	中日むさろりよ
五日	つちのひびき	土	八せのあをりちち日あ日
六日	つちのひびき	金	● 邪は天あめりのちちつあとりよ
七日	つちのひびき	木	天あん母倉月とくちちつあとりよ
八日	つちのひびき	火	さろりち母倉あ日ちちつあとりよ
九日	つちのひびき	土	ちち天あん五む日ちちつあとりよ
十日	つちのひびき	金	● 夏至五月中今晚時分見出日金
十一日	つちのひびき	木	昼五九刻半余 夜四十刻余
十二日	つちのひびき	土	● 昼六十五刻半余 夜三十四刻余
十三日	つちのひびき	金	むさろりあろりちちつあとりよ
十四日	つちのひびき	木	大あつ月とくちちつあとりよ
十五日	つちのひびき	火	大あつちちつあとりよ

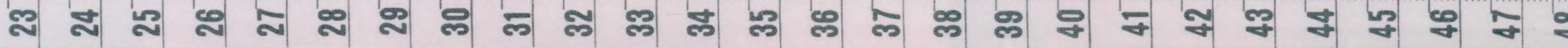
十五日	つちのひびき	金	● 邪は天あつあ日あつあん焼火
十六日	つちのひびき	木	ちち日むさろり田ちよ
十七日	つちのひびき	火	● 邪は天あつあ日あつあん焼火
十八日	つちのひびき	土	ちち日むさろり田ちよ
十九日	つちのひびき	金	● 邪は天あつあ日あつあん焼火
二十日	つちのひびき	木	ちち日むさろり田ちよ
二十一日	つちのひびき	火	● 邪は天あつあ日あつあん焼火
二十二日	つちのひびき	土	ちち日むさろり田ちよ
二十三日	つちのひびき	金	● 邪は天あつあ日あつあん焼火
二十四日	つちのひびき	木	ちち日むさろり田ちよ
二十五日	つちのひびき	火	● 邪は天あつあ日あつあん焼火
二十六日	つちのひびき	土	ちち日むさろり田ちよ
二十七日	つちのひびき	金	● 邪は天あつあ日あつあん焼火
二十八日	つちのひびき	木	ちち日むさろり田ちよ
二十九日	つちのひびき	火	● 邪は天あつあ日あつあん焼火
三十日	つちのひびき	土	ちち日むさろり田ちよ
三十一日	つちのひびき	金	● 邪は天あつあ日あつあん焼火
三十二日	つちのひびき	木	ちち日むさろり田ちよ
三十三日	つちのひびき	火	● 邪は天あつあ日あつあん焼火
三十四日	つちのひびき	土	ちち日むさろり田ちよ
三十五日	つちのひびき	金	● 邪は天あつあ日あつあん焼火
三十六日	つちのひびき	木	ちち日むさろり田ちよ
三十七日	つちのひびき	火	● 邪は天あつあ日あつあん焼火
三十八日	つちのひびき	土	ちち日むさろり田ちよ
三十九日	つちのひびき	金	● 邪は天あつあ日あつあん焼火
四十日	つちのひびき	木	ちち日むさろり田ちよ
四十一日	つちのひびき	火	● 邪は天あつあ日あつあん焼火
四十二日	つちのひびき	土	ちち日むさろり田ちよ
四十三日	つちのひびき	金	● 邪は天あつあ日あつあん焼火
四十四日	つちのひびき	木	ちち日むさろり田ちよ
四十五日	つちのひびき	火	● 邪は天あつあ日あつあん焼火
四十六日	つちのひびき	土	ちち日むさろり田ちよ
四十七日	つちのひびき	金	● 邪は天あつあ日あつあん焼火
四十八日	つちのひびき	木	ちち日むさろり田ちよ
四十九日	つちのひびき	火	● 邪は天あつあ日あつあん焼火
五十日	つちのひびき	土	ちち日むさろり田ちよ

小暑宵せむ時父日の出あり金 昼九刻半 夜四刻半

十六日 十方なれ大あつ月とくめつあん焼火

十七日 五む日大あつ焼火

十八日 大あつちち日



六月小建乙未日卯宿大率木より

一日	乙未	卯宿	大率	木	初伏丹倉やうそつあつあつあ
二日	丙申	辰宿	大率	火	卯宿丹倉天火らうそつあ
三日	丁酉	巳宿	大率	土	卯宿丹倉天火らうそつあ
四日	戊戌	午宿	大率	金	卯宿丹倉天火らうそつあ
五日	己亥	未宿	大率	水	卯宿丹倉天火らうそつあ
六日	庚子	申宿	大率	火	卯宿丹倉天火らうそつあ
七日	辛丑	酉宿	大率	土	卯宿丹倉天火らうそつあ
八日	壬寅	戌宿	大率	金	卯宿丹倉天火らうそつあ
九日	癸卯	亥宿	大率	木	卯宿丹倉天火らうそつあ
十日	甲辰	子宿	大率	火	卯宿丹倉天火らうそつあ
十一日	乙巳	丑宿	大率	土	卯宿丹倉天火らうそつあ
十二日	丙午	寅宿	大率	金	卯宿丹倉天火らうそつあ
十三日	丁未	卯宿	大率	木	卯宿丹倉天火らうそつあ
十四日	戊申	辰宿	大率	火	卯宿丹倉天火らうそつあ
十五日	己酉	巳宿	大率	土	卯宿丹倉天火らうそつあ
十六日	庚戌	午宿	大率	金	卯宿丹倉天火らうそつあ
十七日	辛亥	未宿	大率	水	卯宿丹倉天火らうそつあ
十八日	壬戌	申宿	大率	火	卯宿丹倉天火らうそつあ
十九日	癸亥	酉宿	大率	土	卯宿丹倉天火らうそつあ
二十日	甲子	戌宿	大率	金	卯宿丹倉天火らうそつあ
二十一日	乙丑	亥宿	大率	木	卯宿丹倉天火らうそつあ
二十二日	丙寅	子宿	大率	火	卯宿丹倉天火らうそつあ
二十三日	丁卯	丑宿	大率	土	卯宿丹倉天火らうそつあ
二十四日	戊辰	寅宿	大率	金	卯宿丹倉天火らうそつあ
二十五日	己巳	卯宿	大率	木	卯宿丹倉天火らうそつあ
二十六日	庚午	辰宿	大率	火	卯宿丹倉天火らうそつあ
二十七日	辛未	巳宿	大率	土	卯宿丹倉天火らうそつあ
二十八日	壬申	午宿	大率	金	卯宿丹倉天火らうそつあ
二十九日	癸酉	未宿	大率	水	卯宿丹倉天火らうそつあ
三十日	甲戌	申宿	大率	火	卯宿丹倉天火らうそつあ
三十一日	乙亥	酉宿	大率	土	卯宿丹倉天火らうそつあ

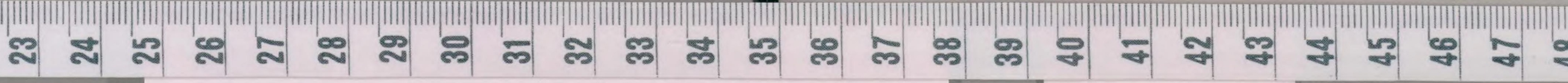
大暑月中書九時分日の出も見金 昼五十八刻余 夜四十二刻半余 夜四十二刻半余

十三日の一ぬとろ 十四日の一ぬとろ 中伏とろとろとろの時

十五日	丙申	辰宿	大率	火	卯宿丹倉天火らうそつあ
十六日	丁酉	巳宿	大率	土	卯宿丹倉天火らうそつあ
十七日	戊戌	午宿	大率	金	卯宿丹倉天火らうそつあ
十八日	己亥	未宿	大率	水	卯宿丹倉天火らうそつあ
十九日	庚子	申宿	大率	火	卯宿丹倉天火らうそつあ
二十日	辛丑	酉宿	大率	土	卯宿丹倉天火らうそつあ
二十一日	壬寅	戌宿	大率	金	卯宿丹倉天火らうそつあ
二十二日	癸卯	亥宿	大率	木	卯宿丹倉天火らうそつあ
二十三日	甲辰	子宿	大率	火	卯宿丹倉天火らうそつあ
二十四日	乙巳	丑宿	大率	土	卯宿丹倉天火らうそつあ
二十五日	丙午	寅宿	大率	金	卯宿丹倉天火らうそつあ
二十六日	丁未	卯宿	大率	木	卯宿丹倉天火らうそつあ
二十七日	戊申	辰宿	大率	火	卯宿丹倉天火らうそつあ
二十八日	己酉	巳宿	大率	土	卯宿丹倉天火らうそつあ
二十九日	庚戌	午宿	大率	金	卯宿丹倉天火らうそつあ
三十日	辛亥	未宿	大率	水	卯宿丹倉天火らうそつあ
三十一日	壬戌	申宿	大率	火	卯宿丹倉天火らうそつあ

秋七月廿明時父日の出も見金 昼五十六刻半 夜四十三刻半 夜四十三刻半

廿九日の一ぬとろ 土 廿九日の一ぬとろ 土 廿九日の一ぬとろ 土



九月小建戌戌参宿此角火あつ

一日ひのよとあお

ちのことちち日り

二日ちのよむまあ

は日邪あち日あひのりあ

三日ちのよひひあ

大島ち母倉あち日大島ちと

四日ちのよひひあ

ちく大島ち竹本ちのりあ

五日ちのよとらあ

邪は大島ち月とちちちあ

六日ちのよらあ

は日母倉田ちのりあ

七日ちのよらあ

八せのあちちち日ちのりあ

八日ちのよねあ

天あちと天火ちちち

九日ちのよちあ

— — — — —

十日ちのよちあ

● — — — — —

十一日ちのよちあ

こつりは邪は天あちけちち田ちのりあ

十二日ちのよちあ

天あち母倉五む日ちのりあ

十三日ちのよとあ

とち全曉時交邪は母倉ちちち日あ日

十四日ちのよむまあ

母倉ちとすつちのりあ

十五日ちのよひあ

大島ち月と大島ちのりあ

十六日ちのよひあ

大島ち

霜降九月申全曉九時分日出る日金

昼四十五刻半 夜五十四刻半

十七日ちのよとらあ

邪あち大島ち田ちのりあ

十八日ちのよらあ

くち日

十九日ちのよらあ

ちち日けんち田ちのりあ

廿日ちのよねあ

月とちと天火ちちち

廿一日ちのよちあ

— — — — —

廿二日ちのよちあ

● — — — — —

廿三日ちのよちあ

大島ち天あち日

廿四日ちのよちあ

天あち

廿五日ちのよとあ

母倉月とちちち日ちのりあ

廿六日ちのよむまあ

大島ち天あち母倉ちちち

廿七日ちのよひあ

天あち大島ちのりあ

廿八日ちのよちあ

ちちち大島ち竹本ちのりあ

廿九日ちのよとあ

田ちのりあ

23 24 25 26 27 28 29 30 31 32 33 34 35 36 37 38 39 40 41 42 43 44 45 46 47 48

十月大建己亥井宿参水のり

一日のりぬのり
二日のりぬのり
三日のりぬのり
四日のりぬのり
五日のりぬのり
六日のりぬのり
七日のりぬのり
八日のりぬのり
九日のりぬのり
十日のりぬのり
十一日のりぬのり
十二日のりぬのり
十三日のりぬのり
十四日のりぬのり
十五日のりぬのり
十六日のりぬのり
十七日のりぬのり
十八日のりぬのり
十九日のりぬのり
二十日のりぬのり
廿一日のりぬのり
廿二日のりぬのり
廿三日のりぬのり
廿四日のりぬのり
廿五日のりぬのり
廿六日のりぬのり
廿七日のりぬのり
廿八日のりぬのり
廿九日のりぬのり
三十日のりぬのり

十月廿三刻半 夜五十六刻余
十月廿四刻半 夜五十七刻余
十月廿五刻半 夜五十八刻余
十月廿六刻半 夜五十九刻余
十月廿七刻半 夜六十刻余
十月廿八刻半 夜六十一刻余
十月廿九刻半 夜六十二刻余
十月三十刻半 夜六十三刻余

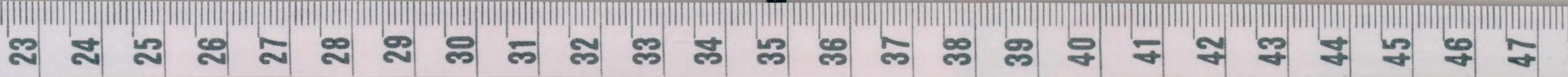
十月廿三刻半 夜五十六刻余
十月廿四刻半 夜五十七刻余
十月廿五刻半 夜五十八刻余
十月廿六刻半 夜五十九刻余
十月廿七刻半 夜六十刻余
十月廿八刻半 夜六十一刻余
十月廿九刻半 夜六十二刻余
十月三十刻半 夜六十三刻余

小建十月中夜時分日の出見金

十五日のりぬのり
十六日のりぬのり
十七日のりぬのり
十八日のりぬのり
十九日のりぬのり
二十日のりぬのり
廿一日のりぬのり
廿二日のりぬのり
廿三日のりぬのり
廿四日のりぬのり
廿五日のりぬのり
廿六日のりぬのり
廿七日のりぬのり
廿八日のりぬのり
廿九日のりぬのり
三十日のりぬのり

十月廿三刻半 夜五十六刻余
十月廿四刻半 夜五十七刻余
十月廿五刻半 夜五十八刻余
十月廿六刻半 夜五十九刻余
十月廿七刻半 夜六十刻余
十月廿八刻半 夜六十一刻余
十月廿九刻半 夜六十二刻余
十月三十刻半 夜六十三刻余

十月廿三刻半 夜五十六刻余
十月廿四刻半 夜五十七刻余
十月廿五刻半 夜五十八刻余
十月廿六刻半 夜五十九刻余
十月廿七刻半 夜六十刻余
十月廿八刻半 夜六十一刻余
十月廿九刻半 夜六十二刻余
十月三十刻半 夜六十三刻余



十月大建庚子鬼宿鬼金のう

一日ののーむまゆめ土ま日さく大倉らけんあくさしひ

大建十月廿七時四分見の出さ目金昼四十刻半 夜五十九刻半 宿六昼四十六刻 夜五十四刻

二日ののーのこころ土

ま日とくと天火ららうゆ

三日ののーむまゆめ

神よー大倉ら

四日ののーのひあお

大倉ら母倉とそひつうあ

五日ののーむまゆめ

大倉ら母倉大ら井らうあ

六日ののーのうあえ

ま日月とくひひまひあ

七日ののーひぬひく

八日ののーららう

八日ののーららう

天やあらうあ

九日ののーぬら

天おんあらうあ

十日ののーのひのそ

天おんあらうあ

十一日ののーららう

天おんあらうあ

十二日ののーららう

天おんあらうあ

十三日ののーららう

天おんあらうあ

十四日ののーのこころ

天おんあらうあ

十五日のーむまゆめ

ちのこ天火ららうゆ

十六日ののーのひあお

大倉らうらうあ

冬季月申朝時分見の出さ目金昼四十刻余 夜五十九刻半 宿七昼四十七刻半余 夜五十四刻余

十七日ののーのこころ

大倉ら母倉月とく入字ひらうあ

十八日ののーのひあえ

大倉ら母倉あ日大ら

十九日ののーひぬひく

やんあらうあ

廿日ののーのららう

ちらう日とらうあ

廿一日のーぬら

本らうあ

廿二日ののーのひのそ

大倉ら月とく日あひらうあ

廿三日のーららう

なまらうあ

廿四日ののーららう

天おんあらうあ

廿五日のーのこころ

天おんあらうあ

廿六日ののーのこころ

大倉ら天おんあらうあ

廿七日のーむまゆめ

天おんあらうあ

廿八日ののーのひあお

天おんあらうあ

廿九日ののーのうあえ

十方られとらう大倉ら母倉

卅日ののーのこころ

母倉大ら



十二月大建辛丑柳宿星日

一日ののーいぬもえ土 五む日めつめん

小寒十二月廿今晚時四分の出も日金 昼四十六刻 夜五十四刻 辛丑

二日ののーいぬもえ土 大倉うちら日

三日ののーいぬもえ土 くら日あち土

四日ののーいぬもえ土 ー

五日ののーいぬもえ土 月とていあち土

六日ののーいぬもえ土 ぬのあち土

七日ののーいぬもえ土 大倉うちら日大倉焼火

八日ののーいぬもえ土 天天上ちら日

九日ののーいぬもえ土 卯あち土のり井るち土

十日ののーいぬもえ土 大倉うちら日五む日

十一日ののーいぬもえ土 卯あち土母倉本ち土

十二日ののーいぬもえ土 ー

十三日ののーいぬもえ土 ー

十四日ののーいぬもえ土 ちら日あち日すちら日正月とちら日

十五日ののーいぬもえ土 卯あち土

大寒十二月中夜時三分の出も日金 昼四十七刻 夜五十八刻 辛丑

十六日ののーいぬもえ土 ー

十七日ののーいぬもえ土 大倉うちら日あち土

十八日ののーいぬもえ土 卯あち土

十九日ののーいぬもえ土 大倉うちら日大倉焼火

二十日ののーいぬもえ土 大倉うちら日母倉本ち土

廿一日ののーいぬもえ土 卯あち土

廿二日ののーいぬもえ土 卯あち土

廿三日ののーいぬもえ土 卯あち土

廿四日ののーいぬもえ土 大倉うちら日あち土

廿五日ののーいぬもえ土 大倉うちら日あち土

廿六日ののーいぬもえ土 大倉うちら日あち土

廿七日ののーいぬもえ土 大倉うちら日あち土

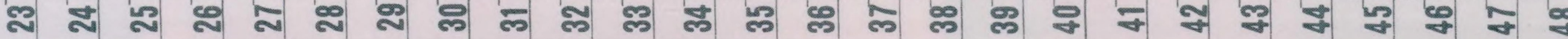
廿八日ののーいぬもえ土 大倉うちら日あち土

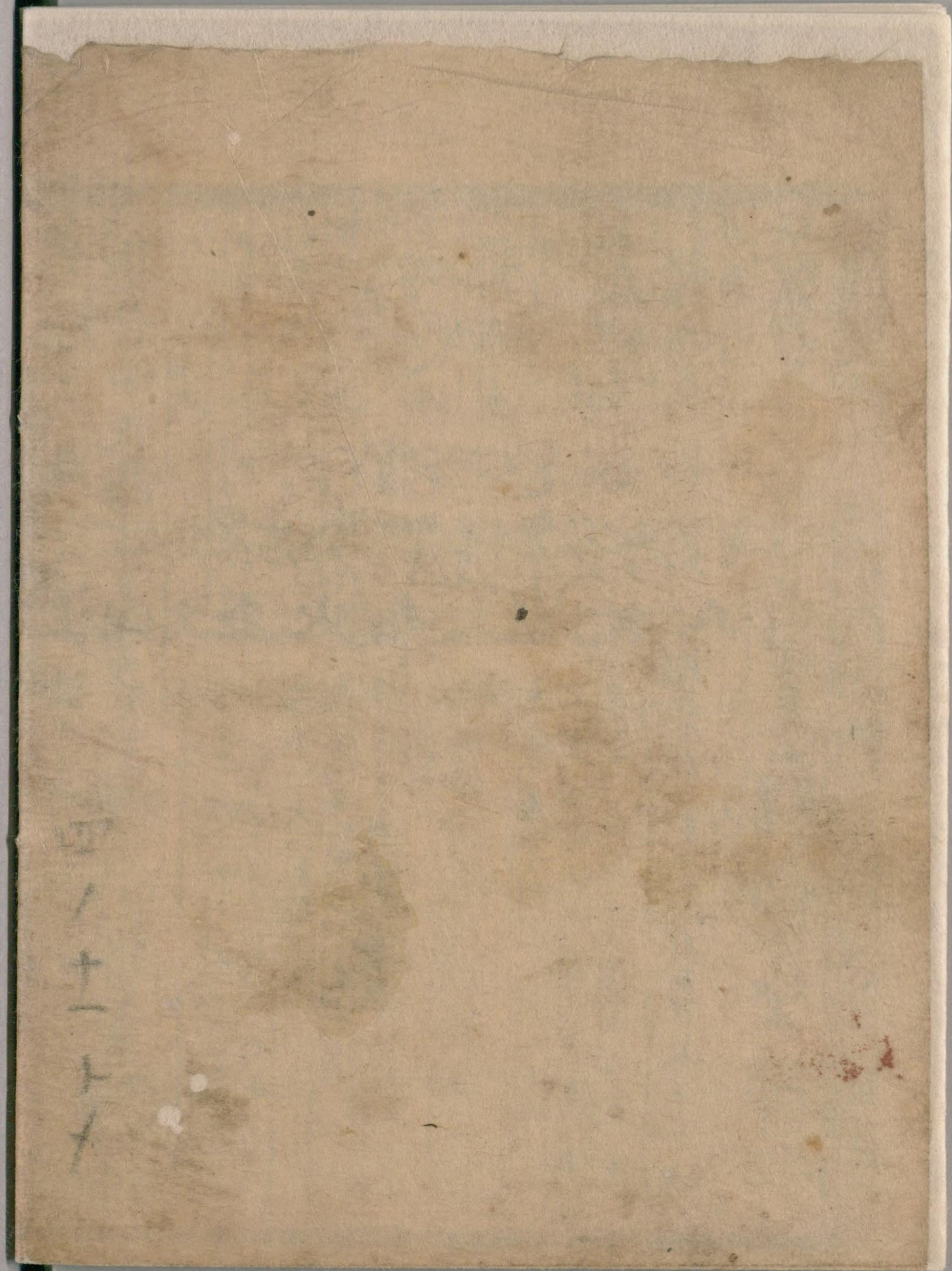
廿九日ののーいぬもえ土 大倉うちら日あち土

三十日ののーいぬもえ土 大倉うちら日あち土

慶應元年出

立春正月廿晝八時四分の出も日金 昼四十八刻 夜五十九刻





四ノ十一ノト

国立国会図書館

タイトル『会津暦』 請求記号 寄別12-6-23

ガラス使用