

| | | | | | | | |
|---|----|----|---|---|---|---|----|
| 若 | 津 | 韭 | 登 | 旭 | 駒 | 登 | 菅 |
| 神 | 金 | 崎 | 美 | 村 | 井 | 美 | 原 |
| 子 | ○津 | ○河 | 村 | 村 | 村 | 部 | ○菅 |
| 穗 | 金 | 原 | 大 | 大 | 大 | 村 | 原 |
| 足 | 村 | 部 | 草 | 草 | 草 | 村 | 村 |
| 村 | 增 | 村 | 村 | 村 | 村 | 村 | 村 |
| 穴 | 富 | 小 | 龍 | 更 | 厚 | 新 | 武 |
| 山 | 村 | 笠 | 岡 | 科 | 芝 | 富 | 里 |
| 村 | 江 | 原 | 村 | 村 | 組 | 村 | 村 |
| 上 | 草 | 同 | 下 | 圓 | 同 | 村 | 村 |
| 手 | 村 | 三 | 條 | 野 | 三 | 駒 | 城 |
| 村 | 清 | 之 | 村 | 村 | ノ | 城 | 村 |
| | 里 | 藏 | 祖 | 清 | 藏 | 組 | |
| | 村 | 組 | 母 | 哲 | 同 | 日 | |
| | 安 | 同 | 石 | 村 | 日 | ノ | |
| | 都 | ノ | 村 | 神 | 城 | 組 | |
| | 玉 | 内 | 中 | 山 | 組 | | |
| | 村 | 内 | 田 | 村 | | | |
| | 朝 | | 神 | | | | |
| | 神 | | 村 | | | | |
| | 村 | | | | | | |

西八代郡

| | | | | | | | |
|----|----|----|----|----|----|----|----|
| 秋 | 篠 | 市 | 大 | 大 | 大 | 大 | 大 |
| 田 | 尾 | 川 | 塚 | 塚 | 塚 | 塚 | 塚 |
| ○秋 | ○篠 | ○市 | ○大 | ○大 | ○大 | ○大 | ○大 |
| 田 | 尾 | 川 | 塚 | 塚 | 塚 | 塚 | 塚 |
| 村 | 村 | 村 | 村 | 村 | 村 | 村 | 村 |
| 日 | 松 | 山 | 家 | 家 | 家 | 家 | 家 |
| 野 | 向 | 保 | 三 | 三 | 三 | 三 | 三 |
| 春 | 組 | 家 | 保 | 保 | 保 | 保 | 保 |
| 村 | 小 | 八 | 八 | 八 | 八 | 八 | 八 |
| 小 | 淵 | 之 | 之 | 之 | 之 | 之 | 之 |
| 泉 | 澤 | 尻 | 尻 | 尻 | 尻 | 尻 | 尻 |
| 村 | 村 | 村 | 村 | 村 | 村 | 村 | 村 |
| 大 | 清 | 羽 | 羽 | 羽 | 羽 | 羽 | 羽 |
| 泉 | 春 | 鹿 | 鹿 | 鹿 | 鹿 | 鹿 | 鹿 |
| 村 | 村 | 島 | 島 | 島 | 島 | 島 | 島 |
| 甲 | | 田 | 田 | 田 | 田 | 田 | 田 |
| 村 | | 印 | 印 | 印 | 印 | 印 | 印 |
| 熱 | | 澤 | 澤 | 澤 | 澤 | 澤 | 澤 |
| 見 | | 上 | 上 | 上 | 上 | 上 | 上 |
| 村 | | 野 | 野 | 野 | 野 | 野 | 野 |
| | | 村 | 村 | 村 | 村 | 村 | 村 |

| | | | | | | | | | |
|------|-------------------|-----|---------|-------------|-------------|-----|-----|-----|-----|
| 早川 | ○三里村ノ内字 | 川 | ○奈其田村大字 | 島 | 同 | 奈其田 | 都川村 | 五箇村 | 硯島村 |
| 三里村 | (市内ノ字早川ヲ除ク) | | | | | | | | |
| 飯富村 | | 伊沼村 | 八日市場村 | 大須成村 | 曙村 | 西島村 | 手打澤 | 夜子澤 | |
| ○雁歸 | ○切石村大字 | ○切石 | 寺 | 澤 | (市内ノ字雁歸ヲ除ク) | 同 | 同 | 同 | |
| ○秋澤村 | ○青柳組 | 五開村 | 増穂村 | (市内ノ青柳組ヲ除ク) | | | | | |
| ○陸合村 | (市内ノ字南陸合村ノ内字部ヲ除ク) | | | | | | | | |

西山梨郡

| | | | | | | | | | |
|--------|------------------|--------|-------|-------|-----|-------------------|-----|------|--|
| 能泉村 | 甲運村 | 清田村 | 大宮村 | 住吉村 | 朝井村 | 山城村 | 國里村 | 千代田村 | |
| | | | | 千塚村大字 | 相川村 | (市内ノ字御納小路外一ヶ所ヲ除ク) | | | |
| 里垣村 | (市内ノ字坂垣組外一ヶ所ヲ除ク) | | | | | | | | |
| ○御納小路 | ○宮前町 | ○坂垣組 | ○誓願寺前 | ○鹽部 | | | | | |
| 相川村ノ内字 | 同 | 里垣村ノ内字 | 同 | 千塚村大字 | | | | | |
| 甲府市 | 府 | | | | | | | | |
| 東八代郡 | 和 | | | | | | | | |
| 中巨摩郡 | 御 | | | | | | | | |

神奈川縣

武藏國

横濱市

久良岐郡

| 所局名 | 町 | 村 | 名 |
|-----|-------------|-------------|-------------|
| 横濱 | ○本 町 六丁目ヨリ | ○元濱 町 四丁目ヨリ | ○浪花 町 |
| | ○相生 町 六丁目ヨリ | ○柳 町 | ○住吉 町 六丁目ヨリ |
| | ○梅ヶ枝 町 | ○尾上 町 六丁目ヨリ | ○兵砂 町 四丁目ヨリ |
| | ○港 町 六丁目ヨリ | ○福富 町 三丁目ヨリ | ○松ヶ枝 町 |
| | ○長者 町 九丁目ヨリ | ○上野 町 | ○末吉 町 七丁目ヨリ |
| | ○千代崎 町 | ○吉岡 町 七丁目ヨリ | ○駿河 町 三丁目ヨリ |
| | ○山田 町 二丁目 | ○千歳 町 三丁目ヨリ | ○宮崎 町 |
| | ○富士見 町 二丁目 | ○福島 町 | ○三吉 町 五丁目ヨリ |
| | ○清水 町 | ○不老 町 四丁目ヨリ | ○翁 町 五丁目ヨリ |
| | | | ○長住 町 |
| | | | ○太田 町 六丁目ヨリ |
| | | | ○常盤 町 五丁目ヨリ |
| | | | ○若竹 町 |
| | | | ○蓬萊 町 四丁目ヨリ |
| | | | ○長島 町 七丁目ヨリ |
| | | | ○吉濱 町 |
| | | | ○山吹 町 二丁目 |
| | | | ○萬代 町 四丁目ヨリ |
| | | | ○扇 町 五丁目ヨリ |
| | | | ○日出 町 四丁目ヨリ |
| | | | ○英 町 三丁目ヨリ |
| | | | ○高島 町 十丁目ヨリ |
| | | | ○内田 町 八丁目ヨリ |
| | | | ○海岸 通 五丁目ヨリ |
| | | | ○境 町 二丁目 |
| | | | ○羽衣 町 二丁目 |
| | | | ○雲井 町 二丁目 |
| | | | ○真金 町 二丁目 |
| | | | ○橋 町 三丁目ヨリ |
| | | | ○堀川 町 |
| | | | ○加賀 町 |
| | | | ○越後 町 |

| | | | |
|-------------|--------------|---------------|-------------|
| ○壽 町 四丁目ヨリ | ○松影 町 五丁目ヨリ | ○諏訪 町 | ○扇 町 五丁目ヨリ |
| ○宮川 町 三丁目ヨリ | ○花咲 町 十一丁目ヨリ | ○野毛 町 四丁目ヨリ | ○日出 町 四丁目ヨリ |
| ○初音 町 四丁目ヨリ | ○黄金 町 四丁目ヨリ | ○三春 町 三丁目ヨリ | ○英 町 三丁目ヨリ |
| ○霞 町 三丁目ヨリ | ○伊勢 町 五丁目ヨリ | ○戸部 町 七丁目ヨリ | ○高島 町 十丁目ヨリ |
| ○櫻木 町 七丁目ヨリ | ○緑 町 三丁目ヨリ | ○平沼 町 四丁目ヨリ | ○内田 町 八丁目ヨリ |
| ○元 町 五丁目ヨリ | ○石川 町 七丁目ヨリ | ○石川 仲 町 七丁目ヨリ | ○海岸 通 五丁目ヨリ |
| ○北仲 通 六丁目ヨリ | ○南仲 通 五丁目ヨリ | ○辨天 通 六丁目ヨリ | ○境 町 二丁目 |
| ○吉田 町 二丁目 | ○伊勢佐木 町 二丁目 | ○姿見 町 二丁目 | ○羽衣 町 二丁目 |
| ○若葉 町 三丁目ヨリ | ○賑 町 二丁目 | ○久方 町 二丁目 | ○雲井 町 二丁目 |
| ○足曳 町 二丁目 | ○老松 町 二丁目 | ○月岡 町 二丁目 | ○真金 町 二丁目 |
| ○裏高島 町 二丁目 | ○材木 町 二丁目 | ○山元 町 二丁目 | ○橋 町 三丁目ヨリ |
| ○永樂 町 二丁目 | ○仲 町 二丁目 | ○外國人居留地 町 | ○堀川 町 |
| ○花園 町 | ○日本大通 | ○富士山 町 | ○加賀 町 |
| ○阿波 町 | ○薩摩 町 | ○本村 通 | ○越後 町 |
| | | ○京 町 | |
| | | ○神戸 町 | |

| 所局名 | 町 | 村 | 名 |
|---------|------|--------|-------|
| ○外國人居留地 | ○大坂町 | ○琵琶町 | ○前橋町 |
| ○小田原町 | ○尾張町 | ○武藏横町 | ○蝦夷町 |
| ○水町通 | ○九洲町 | ○海岸通 | ○武藏町 |
| ○二子町 | ○上田町 | ○富士見町 | ○豐後町 |
| ○地藏坂 | ○小坂町 | ○山手本町通 | ○内臺坂 |
| ○公園坂 | ○西野坂 | ○汐汲坂 | ○豐木坂 |
| ○稻荷町 | ○南坂 | ○貝殼町 | ○高田坂 |
| ○諏訪町通 | ○弓町 | ○畑野 | ○宮脇坂 |
| ○林町 | ○谷戸坂 | ○山手本町通 | ○矢ノ根町 |
| | | | ○泉町 |
| | | | ○陣屋町 |
| | | | ○三ノ輪坂 |
| | | | ○環町 |
| | | | ○西坂町 |
| | | | ○函館町 |
| | | | ○本町通 |
| | | | ○駿河町 |

久良岐郡

横濱市○市
○戸部(市外ノ字西)
○太田(市外ノ字上)
○末吉町(同吉田新田ノ内字根岸村ノ内字)
○葉

| | | | |
|---------------|---------------|---------------|----------------|
| ○同相澤(本牧村大字) | ○同本牧本郷(市外ノ字本) | ○同北方(市外ノ字第三番) | ○同中村(市外ノ字石油蔵) |
| ○同吉田新田(市外ノ字末) | ○同平沼新田(市外ノ字本) | ○同尾張屋新田 | ○同根岸村(市外ノ字柏葉外) |
| ○同本牧大字北方ノ内 | ○同本牧本郷ノ内字 | ○同石油蔵以南 | |
| ○同日下村大字 | ○同大岡川村大字 | ○同久保 | ○同屏風浦村大字 |
| ○同磯子 | ○同杉田 | ○同瀧頭 | ○同大岡川村大字 |
| ○同別所 | ○同永越 | ○同井土ヶ谷 | ○同弘明寺 |
| ○同堀内 | ○同日下村大字 | ○同栗田 | ○同最戸 |
| ○同上中里 | ○同氷取澤 | ○同中 | ○同木峯村 |
| ○同金澤村大字 | ○同柴崎 | ○同泥龜新田 | ○同野島浦 |
| ○同益利谷 | ○同金澤村大字 | ○同津富岡 | ○同六浦村大字 |
| ○同金澤 | ○同屋崎 | ○同野島浦 | ○同三浦 |
| ○同笹下 | ○同日下村大字 | ○同久保 | ○同森村 |

東京府

武藏國

東京市 日本橋區

| 所屬局名 | 町 | 村 | 名 |
|------|--------|-------|-------|
| 東京 | 品川町 | 北鞘町 | 本兩替町 |
| | 品川町裏河岸 | 室町 | 駿河町 |
| | 岩附町 | 本銀町 | 本革屋町 |
| | 金吹町 | 本 | |
| | 本石町 | 本 | |
| | 安針町 | 本小田原町 | 伊勢町 |
| | 長濱町 | 瀬戸物町 | 大傳馬鹽町 |
| | 鐵砲町 | 通旅籠町 | 小舟町 |
| | 大傳馬町 | 小舟町 | 小傳馬町 |
| | 堀江町 | 堀留町 | 小傳馬町 |
| | 新大坂町 | 長谷川町 | 元濱町 |
| | 小傳馬上町 | 富澤町 | 通油町 |
| | 岩代町 | 新乘物町 | 元大坂町 |
| | 彌生町 | 新設町 | 元大坂町 |
| | 住吉町 | 浪華町 | 高砂町 |
| | 浪華町 | 高砂町 | 堺町 |
| | 新和泉町 | 高砂町 | 聲屋町 |

| 所屬局名 | 町 | 村 | 名 |
|------|------|-------|-------|
| 東京市 | 京橋區 | | |
| | 蠣殼町 | 松島町 | 小網町中町 |
| | 箱崎町 | 北新堀町 | 兜町 |
| | 北島町 | 元四日市町 | 南茅場町 |
| | 通 | 萬町 | 平松町 |
| | 川瀬石町 | 榑正町 | 新右衛門町 |
| | 西河岸町 | 元大工町 | 檜物町 |
| | 濱町 | 米澤町 | 上棋町 |
| | 新柳町 | 藥研堀町 | 横山町 |
| | 村松町 | 久松町 | 若松町 |
| | 馬喰町 | 龜井町 | 坂本町 |
| | 橋町 | 中洲町 | 三代町 |
| | 本材木町 | | |

| | | | | | | |
|--|--------|---------|-----------|----------|---------------|---------|
| | ○芝横新町 | ○芝通新町 | ○芝松坂町 | ○芝新門前町 | ○芝赤羽町 | ○芝公園地 |
| | ○芝榮町 | ○芝松本町 | ○源助町 | ○芝片門前 | ○宇田川町 | |
| | ○本芝 | ○愛宕下町 | ○神明町 | ○田村町 | ○愛宕町 | |
| | ○烏森町 | ○櫻田久保町 | ○新幸町 | ○櫻田本郷町 | ○櫻田太左衛門町 | ○二葉町 |
| | ○南佐久間町 | ○櫻田久保町 | ○櫻田伏見町 | ○櫻田善右衛門町 | ○櫻田鍛冶町 | ○櫻田備前町 |
| | ○汐留町 | ○兼房町 | ○高輪盛町 | ○高輪西盛町 | ○高輪南町 | |
| | ○高輪北町 | ○下高輪町 | ○白金猿町 | ○白金盛町 | ○高輪丹波町 | |
| | ○白金志田町 | ○三田臺町 | ○三田巧運町 | ○三田四國町 | ○三田同朋町 | |
| | ○三田豐岡町 | ○三田綱町 | ○三田小山町 | ○三田 | ○三田君塚町 | |
| | ○西久保廣町 | ○西久保明船町 | ○西久保巴町 | ○西久保櫻川町 | ○西久保城山町 | ○西久保八輪町 |
| | ○今入町 | ○琴平町 | ○葺手町 | ○露月町 | ○柴井町 | ○神谷町 |
| | ○宇田川横町 | ○白金今里町 | (市外ノ字ヲ除ク) | ○白金三光町 | (品川局市外ノ飛地ヲ除ク) | |

荏原郡 川 飛地

東京市 浅草區

| | | | | | |
|-------|-----------|-----------|---------|----------|---------|
| 東 京 | ○浅草上平右衛門町 | ○浅草新平右衛門町 | ○浅草西島越町 | ○浅草小島町 | ○浅草新福井町 |
| 所 局 名 | ○浅草福井町 | ○浅草瓦町 | ○浅草茅町 | ○浅草須賀町 | |
| 村 名 | ○浅草南元町 | ○浅草元島越町 | ○浅草福富町 | ○浅草老松町 | ○浅草南宮坂町 |
| | ○浅草南元町 | ○浅草北三筋町 | ○浅草森田町 | ○浅草御藏前片町 | ○浅草北元町 |
| | ○浅草東三筋町 | ○浅草北三筋町 | ○浅草森田町 | ○浅草御藏前片町 | ○浅草北元町 |
| | ○浅草下平右衛門町 | ○浅草新片町 | ○浅草新森田町 | ○浅草新森田町 | ○浅草新須賀町 |
| | ○浅草駒形町 | ○浅草新福富町 | ○浅草旅籠町 | ○浅草新旅籠町 | ○浅草新須賀町 |
| | ○浅草黒船町 | ○浅草三好町 | ○浅草北宮坂町 | ○浅草森下町 | ○浅草新須賀町 |
| | ○浅草八幡町 | ○浅草東仲町 | ○浅草西仲町 | ○浅草三間町 | ○浅草田原町 |

| | | | | | |
|------------------|-----------------------------|--|----------------------------------|---|-----------|
| ○淺草松清町 | ○淺草田島町 | ○淺草芝崎町 | ○淺草象洞町 | ○淺草東町 | ○淺草茶屋町 |
| ○淺草聖天町 | ○淺草聖天橋町 | ○淺草田町二丁目 | ○淺草猿若町三丁目 | ○淺草花川戸町 | |
| ○淺草山之宿町 | ○淺草吉野町(市外ノ字) | ○淺草金龍山下五町 | ○淺草山川町 | ○淺草並木町 | |
| ○淺草町(市外ノ字) | ○淺草龜岡町三丁目 | ○淺草材木町 | ○淺草元吉町(市外ノ字) | | |
| △ ○淺草馬道町八丁目 | ○淺草公園地 | ○淺草北東仲町 | ○淺草新畑町 | ○淺草山谷町(市外ノ字) | |
| ○淺草高原町 | ○淺草南清島町 | ○淺草北田原町三丁目 | ○淺草南松山町 | ○淺草阿部川町 | |
| ○淺草永住町 | ○淺草神吉町 | ○淺草北松山町 | ○淺草北清島町 | ○淺草松葉町 | ○淺草七軒町 |
| ○向柳原町二丁目 | ○新吉原五十間町 | ○新吉原角町 | ○新吉原堀屋町 | ○新吉原京町二丁目 | |
| ○新吉原江戸町二丁目 | ○淺草橋場町 | ○淺草今戸町(市外ノ字) | ○淺草光月町 | ○淺草千束町二丁目 | ○淺草千束町一丁目 |
| ○淺草千束町一丁目(市外ノ字) | ○淺草玉姬町(市外ノ字) | ○淺草吉野町(市外ノ字) | ○淺草千束町三丁目 | ○淺草千束町一丁目 | ○淺草千束町二丁目 |
| 同 新 田 | 淺草千束町二丁目 | 淺草千束町三丁目 | 淺草千束町三丁目 | 淺草千束町三丁目 | 淺草千束町三丁目 |
| 同 東 耕 地 | 淺草元吉町ノ内字 田中耕地ノ内 四十八番地 | 淺草山谷町ノ内字 田中耕地ノ内 自四十九番地 至六十一番地 | 淺草吉野町ノ内字 自二百九十九番地 至二百九十三番地 | 淺草千束町ノ内字 田中耕地ノ内 自一 番地 至十一 番地 | 淺草田中町 |
| 玉姬耕地 | 今都耕地 | 飛地 | 飛地 | | |

東京市 神田區

| | | | | | |
|-----------|-----------|----------|--------------|------------|------------|
| ○駿河臺南甲賀町 | ○駿河臺北甲賀町 | ○駿河臺東紅梅町 | ○駿河臺西紅梅町 | ○駿河臺鈴木町 | ○駿河臺袋町 |
| ○神田淡路町二丁目 | ○神田松山下町 | ○神田關口町 | ○神田蠟燭町 | ○神田新銀町 | |
| ○神田佐柄木町 | ○神田多町二丁目 | ○神田鑿大工町 | ○神田上白壁町 | ○神田塗師町 | |
| ○神田鍛冶町 | ○神田紺屋町 | ○神田富山町 | ○神田鍋町 | ○神田仲町二丁目 | |
| ○神田花房町 | ○神田平河町 | ○神田花岡町 | ○神田和泉町 | ○神田佐久間町一丁目 | ○神田佐久間町四丁目 |
| ○神田柳町 | ○神田元柳原町 | ○神田平永町 | ○神田黒門町 | ○神田宮本町 | ○神田臺所町 |
| ○神田同朋町 | ○神田旅籠町三丁目 | ○神田末廣町 | ○神田松富町 | ○神田松永町 | |
| ○神田相生町 | ○神田花田町 | ○神田小柳町 | ○神田錦町三丁目 | ○神田元佐久間町 | |
| ○神田榮町 | ○神田龜住町 | ○神田五軒町 | ○神田材木町 | ○神田松枝町 | ○神田大和町 |
| ○神田久右衛門町 | ○神田富松町 | ○神田餅島町 | ○神田元久右衛門町二丁目 | ○神田八名川町 | |
| ○猿樂町三丁目 | ○表猿樂町 | ○中猿樂町 | ○裏猿樂町 | ○美土代町四丁目 | |

本所松代町三丁目ノ内字 自百四十六番地 松代町裏耕地ノ内 至百四十九番地 本所松代町三丁目ノ内字 自百四十番地 松代町裏耕地ノ内 至百四十九番地

| 所局名 | 町 | 村 | 名 |
|-----|---|--------------|--------------|
| 東京 | 東 | 深川東森下町 | 深川西森下町 |
| | | 深川東元町 | 深川西元町 |
| 東京 | 東 | 深川東町(市外ノ字) | 深川猿江町(市外ノ字) |
| | | 深川猿江裏町(市外ノ字) | 深川富川町 |
| 東京 | 東 | 深川西六間堀町 | 深川東大工町 |
| | | 深川仲大工町 | 深川常盤町二丁目 |
| 東京 | 東 | 深川裏大工町 | 深川上大島町(市外ノ字) |
| | | 深川清住町 | 深川靈巖町 |
| 東京 | 東 | 深川元加賀町 | 深川八名川町 |
| | | 深川西永町 | 深川三好町 |
| 東京 | 東 | 深川東扇橋町(市外ノ字) | 深川扇橋町二丁目 |
| | | 深川久永町 | 深川石島町(市外ノ字) |
| 東京 | 東 | 深川山本町 | 深川吉永町 |
| | | 深川茂森町 | 深川豊住町(市外ノ字) |
| 東京 | 東 | 深川扇町 | 深川敏矢町 |
| | | 深川入船町 | 深川洲崎町 |
| 東京 | 東 | 深川公園地 | 深川平富町二丁目 |
| | | 深川佃町 | 深川牡丹町 |
| 東京 | 東 | 深川永堀町 | 深川万年町二丁目 |
| | | 深川西永代町 | 深川今川町 |
| 東京 | 東 | 深川富田町 | 深川中川町 |
| | | 深川相川町 | 深川佐賀町二丁目 |
| 東京 | 東 | 深川諸町 | 深川富吉町 |
| | | 深川中島町 | 深川福住町 |
| 東京 | 東 | 深川黒江町 | 深川蛤町二丁目 |
| | | 深川和倉町 | 深川一色町 |
| 東京 | 東 | 深川松賀町 | 深川小松町 |
| | | 深川堀川町 | 深川材木町 |
| 東京 | 東 | 深川龜住町 | 深川冬木町 |
| | | 深川龜久町 | 深川大和町 |
| 東京 | 東 | 深川伊勢町 | 深川越中島町 |
| | | 深川松村町 | 深川木場町 |
| 東京 | 東 | 洲崎辨天町二丁目 | 深川安宅町 |
| | | 深川本村町(市外ノ字) | 深川本村町(市外ノ字) |
| 東京 | 東 | 深川西平井町(市外ノ字) | 深川熊井町 |
| | | 深川東平井町(市外ノ字) | 深川古石場町(市外ノ字) |
| 東京 | 東 | 寄場 | 深川東町ノ内字 |
| | | 古石場 | 深川東町ノ内字 |
| 東京 | 東 | 深川猿江裏町ノ内字 | 深川猿江ノ内字 |
| | | 深川猿江ノ内字 | 深川猿江ノ内字 |
| 東京 | 東 | 深川海邊町ノ内字 | 深川海邊町ノ内字 |
| | | 深川海邊町ノ内字 | 深川海邊町ノ内字 |
| 東京 | 東 | 深川西平井町ノ内字 | 深川西平井町ノ内字 |
| | | 深川西平井町ノ内字 | 深川西平井町ノ内字 |
| 東京 | 東 | 深川新地ノ内字 | 深川新地ノ内字 |
| | | 深川新地ノ内字 | 深川新地ノ内字 |
| 東京 | 東 | 深川東平井町ノ内字 | 深川東平井町ノ内字 |
| | | 深川東平井町ノ内字 | 深川東平井町ノ内字 |
| 東京 | 東 | 深川耕地ノ内字 | 深川耕地ノ内字 |
| | | 深川耕地ノ内字 | 深川耕地ノ内字 |

| | | | | |
|--------------|-----------|--------------|--------------|-------------|
| 深川永堀町 | 深川万年町二丁目 | 深川西永代町 | 深川今川町 | 深川平久町二丁目 |
| 深川富田町 | 深川中川町 | 深川相川町 | 深川佐賀町二丁目 | |
| 深川諸町 | 深川富吉町 | 深川中島町 | 深川福住町 | 深川大島町 |
| 深川黒江町 | 深川蛤町二丁目 | 深川和倉町 | 深川一色町 | 深川伊澤町 |
| 深川松賀町 | 深川小松町 | 深川堀川町 | 深川材木町 | 深川東永代町 |
| 深川龜住町 | 深川冬木町 | 深川龜久町 | 深川大和町 | 深川鶴歩町 |
| 深川伊勢町 | 深川越中島町 | 深川松村町 | 深川木場町 | 深川宮岡門前東仲町 |
| 洲崎辨天町二丁目 | 深川安宅町 | 深川本村町(市外ノ字) | 深川本村町(市外ノ字) | 深川海邊町(市外ノ字) |
| 深川西平井町(市外ノ字) | 深川熊井町 | 深川東平井町(市外ノ字) | 深川古石場町(市外ノ字) | |
| 寄場 | 深川東町ノ内字 | 深川東町ノ内字 | 深川東町ノ内字 | |
| 古石場 | 深川東町ノ内字 | 深川東町ノ内字 | 深川東町ノ内字 | |
| 深川猿江裏町ノ内字 | 深川猿江ノ内字 | 深川猿江ノ内字 | 深川猿江ノ内字 | |
| 深川猿江ノ内字 | 深川猿江ノ内字 | 深川猿江ノ内字 | 深川猿江ノ内字 | |
| 深川海邊町ノ内字 | 深川海邊町ノ内字 | 深川海邊町ノ内字 | 深川海邊町ノ内字 | |
| 深川西平井町ノ内字 | 深川西平井町ノ内字 | 深川西平井町ノ内字 | 深川西平井町ノ内字 | |
| 深川新地ノ内字 | 深川新地ノ内字 | 深川新地ノ内字 | 深川新地ノ内字 | |
| 深川東平井町ノ内字 | 深川東平井町ノ内字 | 深川東平井町ノ内字 | 深川東平井町ノ内字 | |
| 深川耕地ノ内字 | 深川耕地ノ内字 | 深川耕地ノ内字 | 深川耕地ノ内字 | |

| | | | | | | | | | | | | | | | | | | | | | | | | | | | |
|------------|-----|---|---|--------------|-----|-----|-----|-----|-----|---|-----|---|-----|---|---|---|---|-----|---|---|---|---|---|--------------|---|------|---|
| 東京府 東京市 | 御倉島 | 村 | 名 | 杉並村大字 成 | 同 | 宗 | 同 | 田 | 同 | 堀 | 同 | 天 | 同 | 沼 | 同 | 高 | 同 | 圓 | 同 | 寺 | 同 | 馬 | 同 | 橋 | 同 | 阿佐ヶ谷 | |
| | 御倉島 | 町 | 名 | 井伏村大字 下井草 | 同 | 下 | 同 | 荻 | 同 | 窪 | 同 | 上 | 同 | 井 | 同 | 草 | 同 | 上 | 同 | 荻 | 同 | 窪 | 同 | 野方村大字 上鷺宮 | 同 | 下 | 同 |
| 東京市 | 御倉島 | 村 | 名 | 伊ヶ谷村 | 伊豆村 | 神着村 | 坪田村 | 阿古村 | 上沼袋 | 同 | 下沼袋 | 同 | 上高田 | 同 | 新 | 井 | 同 | 江古田 | | | | | | | | | |
| 東京市 | 御倉島 | 町 | 名 | 三宅島 | | | | | | | | | | | | | | | | | | | | | | | |
| 東京市 | 御倉島 | 町 | 名 | 伊豆國ノ内七島 | | | | | | | | | | | | | | | | | | | | | | | |

| | | | | | | | | | | | | | | | | | | | | | | | | | |
|-----|----|---|---|-----|--|--|--|--|--|--|--|--|--|--|--|--|--|--|--|--|--|--|--|--|--|
| 東京市 | 利島 | 村 | 名 | 利島 | | | | | | | | | | | | | | | | | | | | | |
| | 利島 | 町 | 名 | 利島 | | | | | | | | | | | | | | | | | | | | | |
| 東京市 | 利島 | 村 | 名 | 新島 | | | | | | | | | | | | | | | | | | | | | |
| 東京市 | 利島 | 町 | 名 | 新島 | | | | | | | | | | | | | | | | | | | | | |
| 東京市 | 利島 | 町 | 名 | 神津島 | | | | | | | | | | | | | | | | | | | | | |
| 東京市 | 利島 | 町 | 名 | 神津島 | | | | | | | | | | | | | | | | | | | | | |
| 東京市 | 利島 | 町 | 名 | 神津島 | | | | | | | | | | | | | | | | | | | | | |
| 東京市 | 利島 | 町 | 名 | 神津島 | | | | | | | | | | | | | | | | | | | | | |
| 東京市 | 利島 | 町 | 名 | 神津島 | | | | | | | | | | | | | | | | | | | | | |

北埼玉郡

南埼玉郡

| | | | | | | | | | |
|------|----|------|-----|----|-----|----|------|----|------|
| 鴻巣 | 鴻巣 | 川田谷村 | 須ヶ谷 | 篠津 | 北中丸 | 荒井 | 小針内宿 | 桶川 | 奈良瀬戸 |
| 同 | 同 | 同 | 同 | 同 | 同 | 同 | 同 | 同 | 同 |
| 西中曾根 | 同 | 川田谷村 | 須ヶ谷 | 篠津 | 北中丸 | 荒井 | 小針内宿 | 桶川 | 奈良瀬戸 |
| 同 | 同 | 同 | 同 | 同 | 同 | 同 | 同 | 同 | 同 |
| 下谷 | 同 | 川田谷村 | 須ヶ谷 | 篠津 | 北中丸 | 荒井 | 小針内宿 | 桶川 | 奈良瀬戸 |
| 同 | 同 | 同 | 同 | 同 | 同 | 同 | 同 | 同 | 同 |
| 上谷 | 同 | 川田谷村 | 須ヶ谷 | 篠津 | 北中丸 | 荒井 | 小針内宿 | 桶川 | 奈良瀬戸 |
| 同 | 同 | 同 | 同 | 同 | 同 | 同 | 同 | 同 | 同 |
| 原馬室 | 同 | 川田谷村 | 須ヶ谷 | 篠津 | 北中丸 | 荒井 | 小針内宿 | 桶川 | 奈良瀬戸 |
| 同 | 同 | 同 | 同 | 同 | 同 | 同 | 同 | 同 | 同 |
| 上生出塚 | 同 | 川田谷村 | 須ヶ谷 | 篠津 | 北中丸 | 荒井 | 小針内宿 | 桶川 | 奈良瀬戸 |
| 同 | 同 | 同 | 同 | 同 | 同 | 同 | 同 | 同 | 同 |
| 光 | 同 | 川田谷村 | 須ヶ谷 | 篠津 | 北中丸 | 荒井 | 小針内宿 | 桶川 | 奈良瀬戸 |
| 同 | 同 | 同 | 同 | 同 | 同 | 同 | 同 | 同 | 同 |

埼玉縣 武藏國 北足立郡

四百五十七

南埼玉郡

| | | | | | | | | | |
|------|----|------|-----|-----|----|-----|-----|----|----|
| 上尾 | 上尾 | 東門前村 | 西内野 | 大進村 | 島村 | 西山村 | 片柳村 | 上尾 | 上尾 |
| 同 | 同 | 同 | 同 | 同 | 同 | 同 | 同 | 同 | 同 |
| 川村 | 同 | 東門前村 | 西内野 | 大進村 | 島村 | 西山村 | 片柳村 | 上尾 | 上尾 |
| 同 | 同 | 同 | 同 | 同 | 同 | 同 | 同 | 同 | 同 |
| 地頭方 | 同 | 東門前村 | 西内野 | 大進村 | 島村 | 西山村 | 片柳村 | 上尾 | 上尾 |
| 同 | 同 | 同 | 同 | 同 | 同 | 同 | 同 | 同 | 同 |
| 畔吉 | 同 | 東門前村 | 西内野 | 大進村 | 島村 | 西山村 | 片柳村 | 上尾 | 上尾 |
| 同 | 同 | 同 | 同 | 同 | 同 | 同 | 同 | 同 | 同 |
| 藤波 | 同 | 東門前村 | 西内野 | 大進村 | 島村 | 西山村 | 片柳村 | 上尾 | 上尾 |
| 同 | 同 | 同 | 同 | 同 | 同 | 同 | 同 | 同 | 同 |
| 寶來 | 同 | 東門前村 | 西内野 | 大進村 | 島村 | 西山村 | 片柳村 | 上尾 | 上尾 |
| 同 | 同 | 同 | 同 | 同 | 同 | 同 | 同 | 同 | 同 |
| 西貝塚 | 同 | 東門前村 | 西内野 | 大進村 | 島村 | 西山村 | 片柳村 | 上尾 | 上尾 |
| 同 | 同 | 同 | 同 | 同 | 同 | 同 | 同 | 同 | 同 |
| 上野本郷 | 同 | 東門前村 | 西内野 | 大進村 | 島村 | 西山村 | 片柳村 | 上尾 | 上尾 |
| 同 | 同 | 同 | 同 | 同 | 同 | 同 | 同 | 同 | 同 |
| 平高木 | 同 | 東門前村 | 西内野 | 大進村 | 島村 | 西山村 | 片柳村 | 上尾 | 上尾 |
| 同 | 同 | 同 | 同 | 同 | 同 | 同 | 同 | 同 | 同 |
| 上方野 | 同 | 東門前村 | 西内野 | 大進村 | 島村 | 西山村 | 片柳村 | 上尾 | 上尾 |
| 同 | 同 | 同 | 同 | 同 | 同 | 同 | 同 | 同 | 同 |
| 領家 | 同 | 東門前村 | 西内野 | 大進村 | 島村 | 西山村 | 片柳村 | 上尾 | 上尾 |
| 同 | 同 | 同 | 同 | 同 | 同 | 同 | 同 | 同 | 同 |
| 大谷別所 | 同 | 東門前村 | 西内野 | 大進村 | 島村 | 西山村 | 片柳村 | 上尾 | 上尾 |
| 同 | 同 | 同 | 同 | 同 | 同 | 同 | 同 | 同 | 同 |

埼玉縣 武藏國 北足立郡

四百五十六

| 所屬局名 | 町 | 村 | 名 |
|------|-----|-----|-----|
| 榛澤郡 | 中 | 明 | 沼 |
| | | 明 | 沼 |
| | | 明 | 沼 |
| | | 明 | 沼 |
| | | 明 | 沼 |
| | | 明 | 沼 |
| | | 明 | 沼 |
| | | 明 | 沼 |
| | | 明 | 沼 |
| | | 明 | 沼 |
| 深谷 | 深谷 | 深谷 | 深谷 |
| | | 深谷 | 深谷 |
| | | 深谷 | 深谷 |
| | | 深谷 | 深谷 |
| | | 深谷 | 深谷 |
| | | 深谷 | 深谷 |
| | | 深谷 | 深谷 |
| | | 深谷 | 深谷 |
| | | 深谷 | 深谷 |
| | | 深谷 | 深谷 |
| 大宮 | 大宮 | 大宮 | 大宮 |
| | | 大宮 | 大宮 |
| | | 大宮 | 大宮 |
| | | 大宮 | 大宮 |
| | | 大宮 | 大宮 |
| | | 大宮 | 大宮 |
| | | 大宮 | 大宮 |
| | | 大宮 | 大宮 |
| | | 大宮 | 大宮 |
| | | 大宮 | 大宮 |
| 西大沼 | 西大沼 | 西大沼 | 西大沼 |
| | | 西大沼 | 西大沼 |
| | | 西大沼 | 西大沼 |
| | | 西大沼 | 西大沼 |
| | | 西大沼 | 西大沼 |
| | | 西大沼 | 西大沼 |
| | | 西大沼 | 西大沼 |
| | | 西大沼 | 西大沼 |
| | | 西大沼 | 西大沼 |
| | | 西大沼 | 西大沼 |
| 谷 | 谷 | 谷 | 谷 |
| | | 谷 | 谷 |
| | | 谷 | 谷 |
| | | 谷 | 谷 |
| | | 谷 | 谷 |
| | | 谷 | 谷 |
| | | 谷 | 谷 |
| | | 谷 | 谷 |
| | | 谷 | 谷 |
| | | 谷 | 谷 |
| 矢島 | 矢島 | 矢島 | 矢島 |
| | | 矢島 | 矢島 |
| | | 矢島 | 矢島 |
| | | 矢島 | 矢島 |
| | | 矢島 | 矢島 |
| | | 矢島 | 矢島 |
| | | 矢島 | 矢島 |
| | | 矢島 | 矢島 |
| | | 矢島 | 矢島 |
| | | 矢島 | 矢島 |
| 岡村 | 岡村 | 岡村 | 岡村 |
| | | 岡村 | 岡村 |
| | | 岡村 | 岡村 |
| | | 岡村 | 岡村 |
| | | 岡村 | 岡村 |
| | | 岡村 | 岡村 |
| | | 岡村 | 岡村 |
| | | 岡村 | 岡村 |
| | | 岡村 | 岡村 |
| | | 岡村 | 岡村 |
| 大谷 | 大谷 | 大谷 | 大谷 |
| | | 大谷 | 大谷 |
| | | 大谷 | 大谷 |
| | | 大谷 | 大谷 |
| | | 大谷 | 大谷 |
| | | 大谷 | 大谷 |
| | | 大谷 | 大谷 |
| | | 大谷 | 大谷 |
| | | 大谷 | 大谷 |
| | | 大谷 | 大谷 |
| 武川 | 武川 | 武川 | 武川 |
| | | 武川 | 武川 |
| | | 武川 | 武川 |
| | | 武川 | 武川 |
| | | 武川 | 武川 |
| | | 武川 | 武川 |
| | | 武川 | 武川 |
| | | 武川 | 武川 |
| | | 武川 | 武川 |
| | | 武川 | 武川 |

男金郡 輪羅郡

| 所屬局名 | 町 | 村 | 名 |
|------|----|----|-----|
| 北埼玉郡 | 中 | 上手 | 計 |
| | | 下手 | 計 |
| | | 塚 | 横 |
| | | 北 | 阿賀野 |
| | | 南 | 阿賀野 |
| | | 血 | 洗 |
| | | 高 | 島 |
| | | 武 | 藏 |
| | | 野 | |
| | | 崎 | |
| 寄居 | 寄居 | 寄居 | 寄居 |
| | | 寄居 | 寄居 |
| | | 寄居 | 寄居 |
| | | 寄居 | 寄居 |
| | | 寄居 | 寄居 |
| | | 寄居 | 寄居 |
| | | 寄居 | 寄居 |
| | | 寄居 | 寄居 |
| | | 寄居 | 寄居 |
| | | 寄居 | 寄居 |
| 本庄 | 本庄 | 本庄 | 本庄 |
| | | 本庄 | 本庄 |
| | | 本庄 | 本庄 |
| | | 本庄 | 本庄 |
| | | 本庄 | 本庄 |
| | | 本庄 | 本庄 |
| | | 本庄 | 本庄 |
| | | 本庄 | 本庄 |
| | | 本庄 | 本庄 |
| | | 本庄 | 本庄 |
| 黒田 | 黒田 | 黒田 | 黒田 |
| | | 黒田 | 黒田 |
| | | 黒田 | 黒田 |
| | | 黒田 | 黒田 |
| | | 黒田 | 黒田 |
| | | 黒田 | 黒田 |
| | | 黒田 | 黒田 |
| | | 黒田 | 黒田 |
| | | 黒田 | 黒田 |
| | | 黒田 | 黒田 |
| 永田 | 永田 | 永田 | 永田 |
| | | 永田 | 永田 |
| | | 永田 | 永田 |
| | | 永田 | 永田 |
| | | 永田 | 永田 |
| | | 永田 | 永田 |
| | | 永田 | 永田 |
| | | 永田 | 永田 |
| | | 永田 | 永田 |
| | | 永田 | 永田 |
| 根 | 根 | 根 | 根 |
| | | 根 | 根 |
| | | 根 | 根 |
| | | 根 | 根 |
| | | 根 | 根 |
| | | 根 | 根 |
| | | 根 | 根 |
| | | 根 | 根 |
| | | 根 | 根 |
| | | 根 | 根 |
| 根 | 根 | 根 | 根 |
| | | 根 | 根 |
| | | 根 | 根 |
| | | 根 | 根 |
| | | 根 | 根 |
| | | 根 | 根 |
| | | 根 | 根 |
| | | 根 | 根 |
| | | 根 | 根 |
| | | 根 | 根 |
| 根 | 根 | 根 | 根 |
| | | 根 | 根 |
| | | 根 | 根 |
| | | 根 | 根 |
| | | 根 | 根 |
| | | 根 | 根 |
| | | 根 | 根 |
| | | 根 | 根 |
| | | 根 | 根 |
| | | 根 | 根 |

南埼玉郡

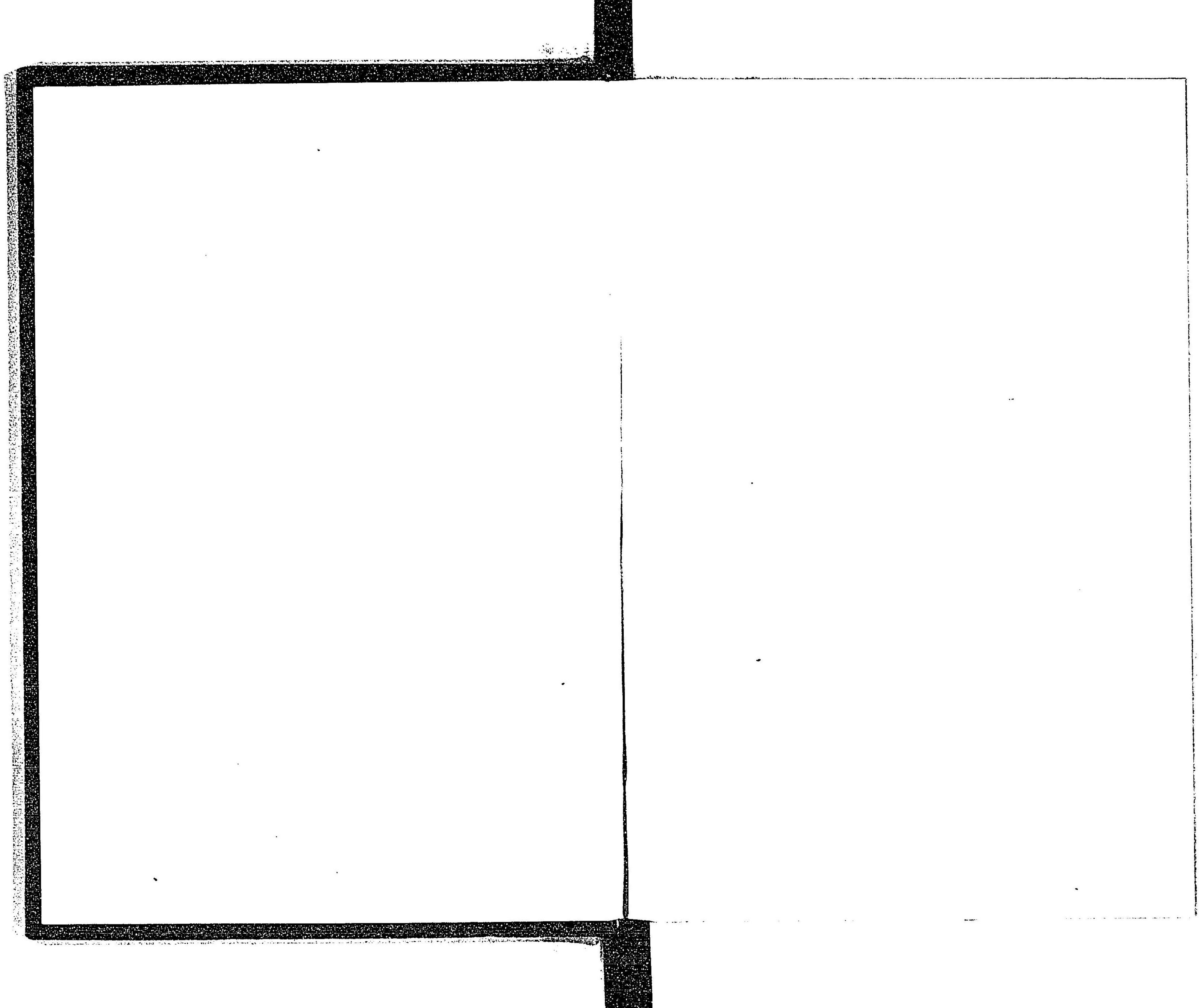
| 所局名 | 町 | 村 | 名 |
|--------|--------|--------|--------|
| 葛蒲 | 葛蒲町大字 | 葛蒲新堀 | 葛蒲新堀 |
| 上大崎 | 三箇村大字 | 三箇村大字 | 三箇村大字 |
| 河原井 | 河原井 | 河原井 | 河原井 |
| 三箇 | 三箇 | 三箇 | 三箇 |
| 笹 | 笹 | 笹 | 笹 |
| 下大崎 | 大山村大字 | 大山村大字 | 大山村大字 |
| 荒井新田 | 荒井新田 | 荒井新田 | 荒井新田 |
| 柴山 | 柴山 | 柴山 | 柴山 |
| 越ヶ谷 | 越ヶ谷町 | 越ヶ谷町 | 越ヶ谷町 |
| 大澤 | 大澤 | 大澤 | 大澤 |
| 後谷 | 後谷 | 後谷 | 後谷 |
| 瓦曾根 | 瓦曾根 | 瓦曾根 | 瓦曾根 |
| 登戸 | 登戸 | 登戸 | 登戸 |
| 大相模村大字 | 大相模村大字 | 大相模村大字 | 大相模村大字 |
| 別府 | 別府 | 別府 | 別府 |
| 大森 | 大森 | 大森 | 大森 |
| 大森 | 大森 | 大森 | 大森 |
| 三野宮 | 三野宮 | 三野宮 | 三野宮 |
| 三野宮 | 三野宮 | 三野宮 | 三野宮 |
| 大泊 | 大泊 | 大泊 | 大泊 |
| 大泊 | 大泊 | 大泊 | 大泊 |
| 七左衛門 | 七左衛門 | 七左衛門 | 七左衛門 |
| 大間野 | 大間野 | 大間野 | 大間野 |
| 南荻島 | 南荻島 | 南荻島 | 南荻島 |
| 砂原 | 砂原 | 砂原 | 砂原 |
| 小曾川 | 小曾川 | 小曾川 | 小曾川 |
| 西新井 | 西新井 | 西新井 | 西新井 |

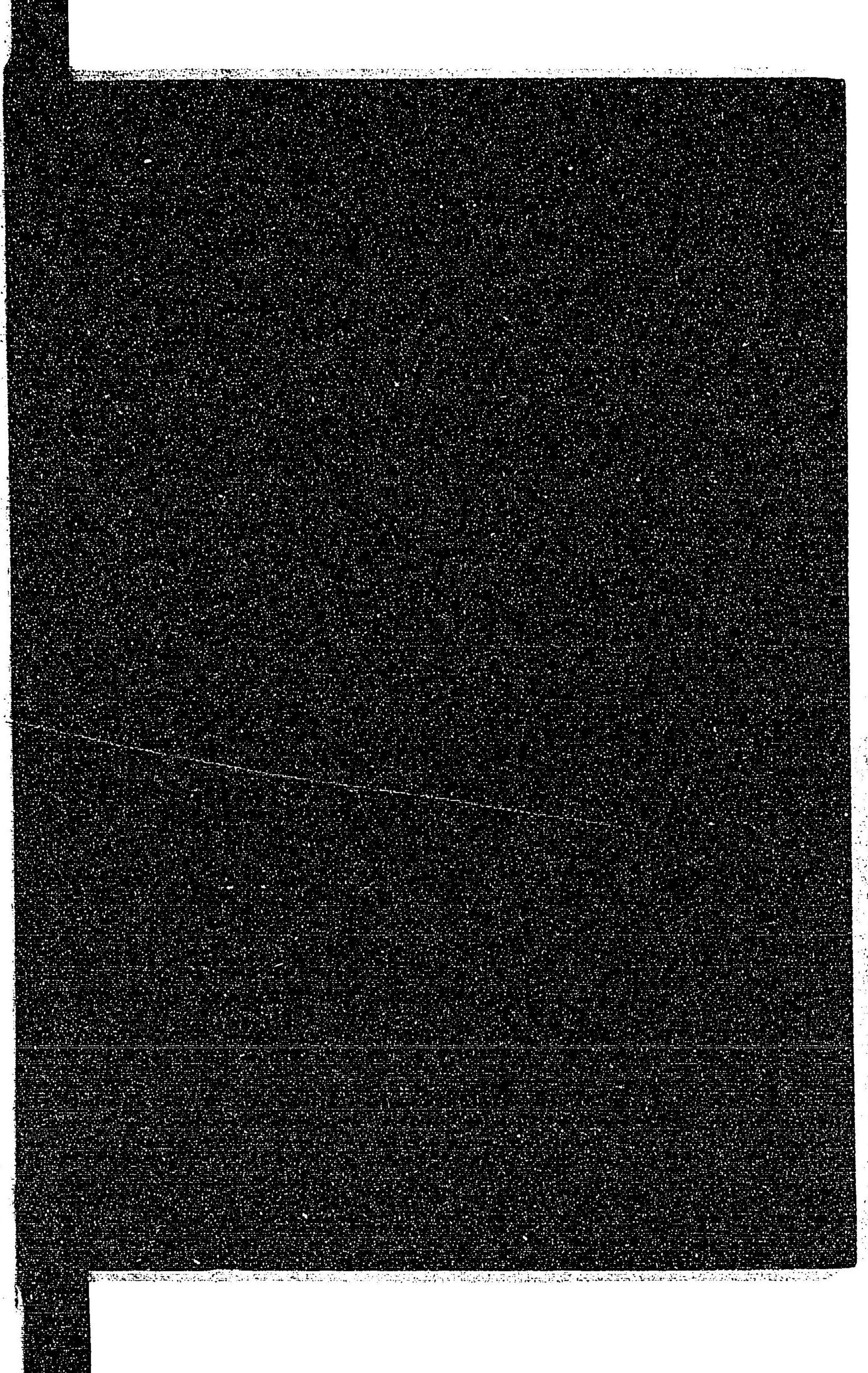
| | | | |
|-----|-------|-------|-------|
| 久喜 | 久喜町大字 | 久喜町大字 | 久喜町大字 |
| 喜 | 喜 | 喜 | 喜 |
| 除堀 | 除堀 | 除堀 | 除堀 |
| 寺塚 | 寺塚 | 寺塚 | 寺塚 |
| 野 | 野 | 野 | 野 |
| 牛 | 牛 | 牛 | 牛 |
| 高 | 高 | 高 | 高 |
| 岩 | 岩 | 岩 | 岩 |
| 所久喜 | 所久喜 | 所久喜 | 所久喜 |
| 下 | 下 | 下 | 下 |
| 清 | 清 | 清 | 清 |
| 久 | 久 | 久 | 久 |
| 上 | 上 | 上 | 上 |
| 清 | 清 | 清 | 清 |
| 久 | 久 | 久 | 久 |
| 北青柳 | 北青柳 | 北青柳 | 北青柳 |
| 原 | 原 | 原 | 原 |
| 村 | 村 | 村 | 村 |
| 南 | 南 | 南 | 南 |
| 慈恩寺 | 慈恩寺 | 慈恩寺 | 慈恩寺 |
| 花積 | 花積 | 花積 | 花積 |
| 花積 | 花積 | 花積 | 花積 |
| 增富 | 增富 | 增富 | 增富 |
| 增富 | 增富 | 增富 | 增富 |
| 薄谷 | 薄谷 | 薄谷 | 薄谷 |
| 薄谷 | 薄谷 | 薄谷 | 薄谷 |
| 北後谷 | 北後谷 | 北後谷 | 北後谷 |
| 長島 | 長島 | 長島 | 長島 |
| 野 | 野 | 野 | 野 |
| 島 | 島 | 島 | 島 |
| 北後谷 | 北後谷 | 北後谷 | 北後谷 |
| 長島 | 長島 | 長島 | 長島 |
| 野 | 野 | 野 | 野 |
| 島 | 島 | 島 | 島 |
| 北後谷 | 北後谷 | 北後谷 | 北後谷 |
| 長島 | 長島 | 長島 | 長島 |
| 野 | 野 | 野 | 野 |
| 島 | 島 | 島 | 島 |
| 北後谷 | 北後谷 | 北後谷 | 北後谷 |
| 長島 | 長島 | 長島 | 長島 |
| 野 | 野 | 野 | 野 |
| 島 | 島 | 島 | 島 |
| 北後谷 | 北後谷 | 北後谷 | 北後谷 |
| 長島 | 長島 | 長島 | 長島 |
| 野 | 野 | 野 | 野 |
| 島 | 島 | 島 | 島 |

10-581

明治二十五年
四月一日改正
郵便區畫町村便覽卷之一
終

四百九十六





11

173A

