

1948

年

1
2

月

MAR 8 1948

✓ 37年1-8月

中國各重要城市零售物價指數月報

MONTHLY REPORT ON
INDEX NUMBERS OF RETAIL PRICES
IN LEADING CITIES OF CHINA

三十七年 壹 月份

JAN. 1948

中國農民銀行經濟研究處編印
Department of Economic Research
The Farmers Bank of China

601857



北京圖書館藏書

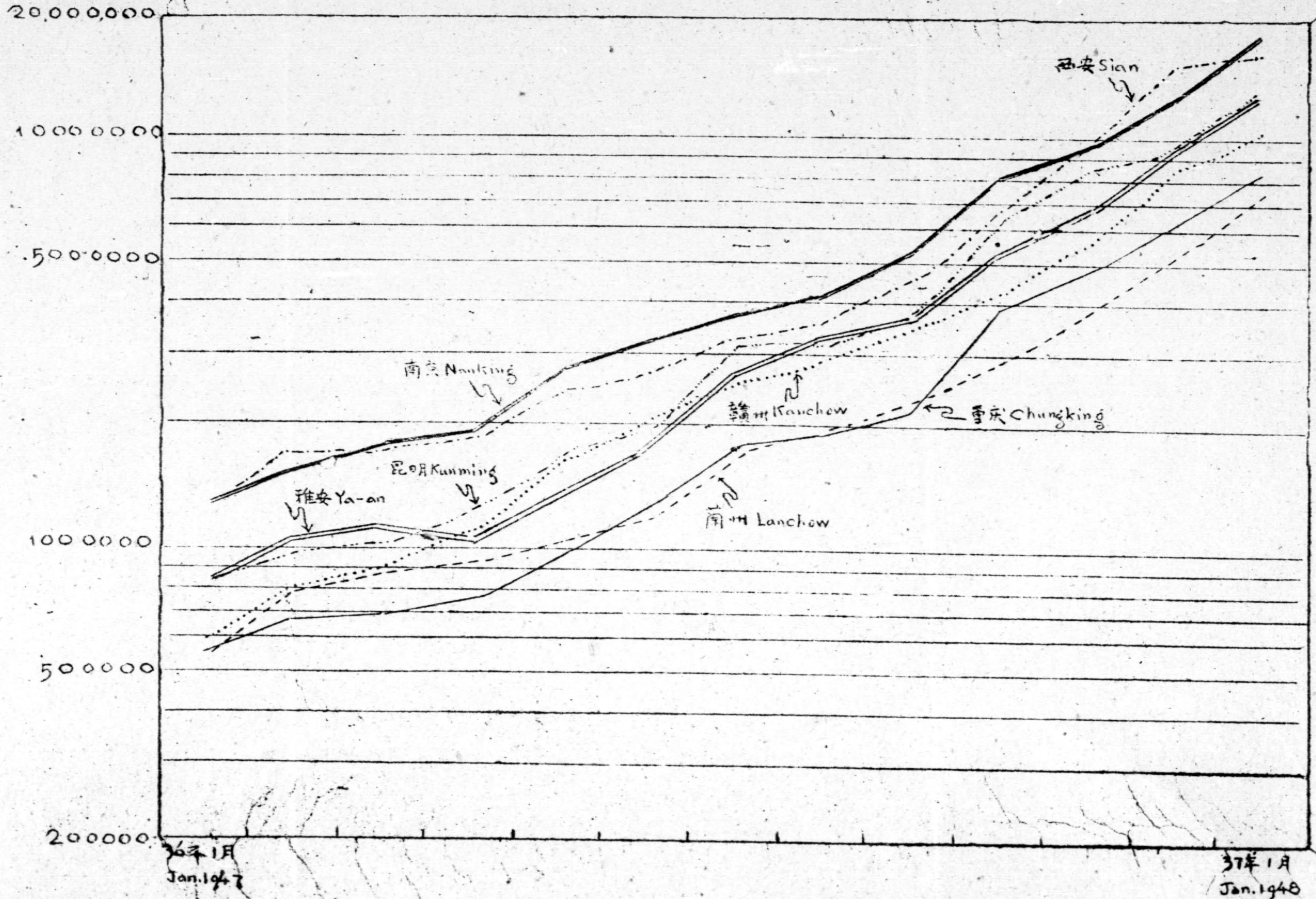
中國七重要城市零售物價指數 三十六年一月至三十七年一月

Index Numbers of Retail Prices in Seven Leading Cities of China Jan. 1947 - Jan. 1948

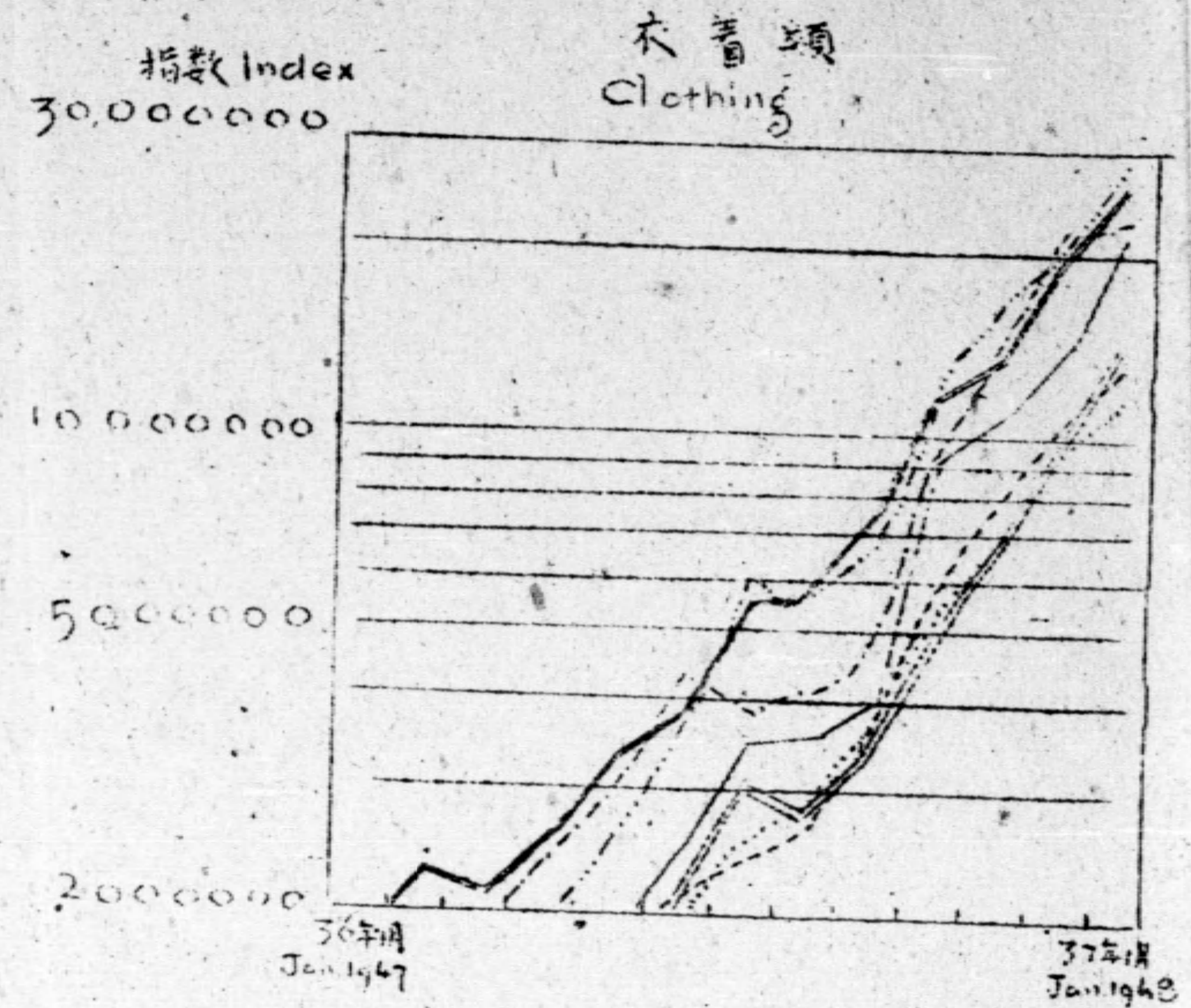
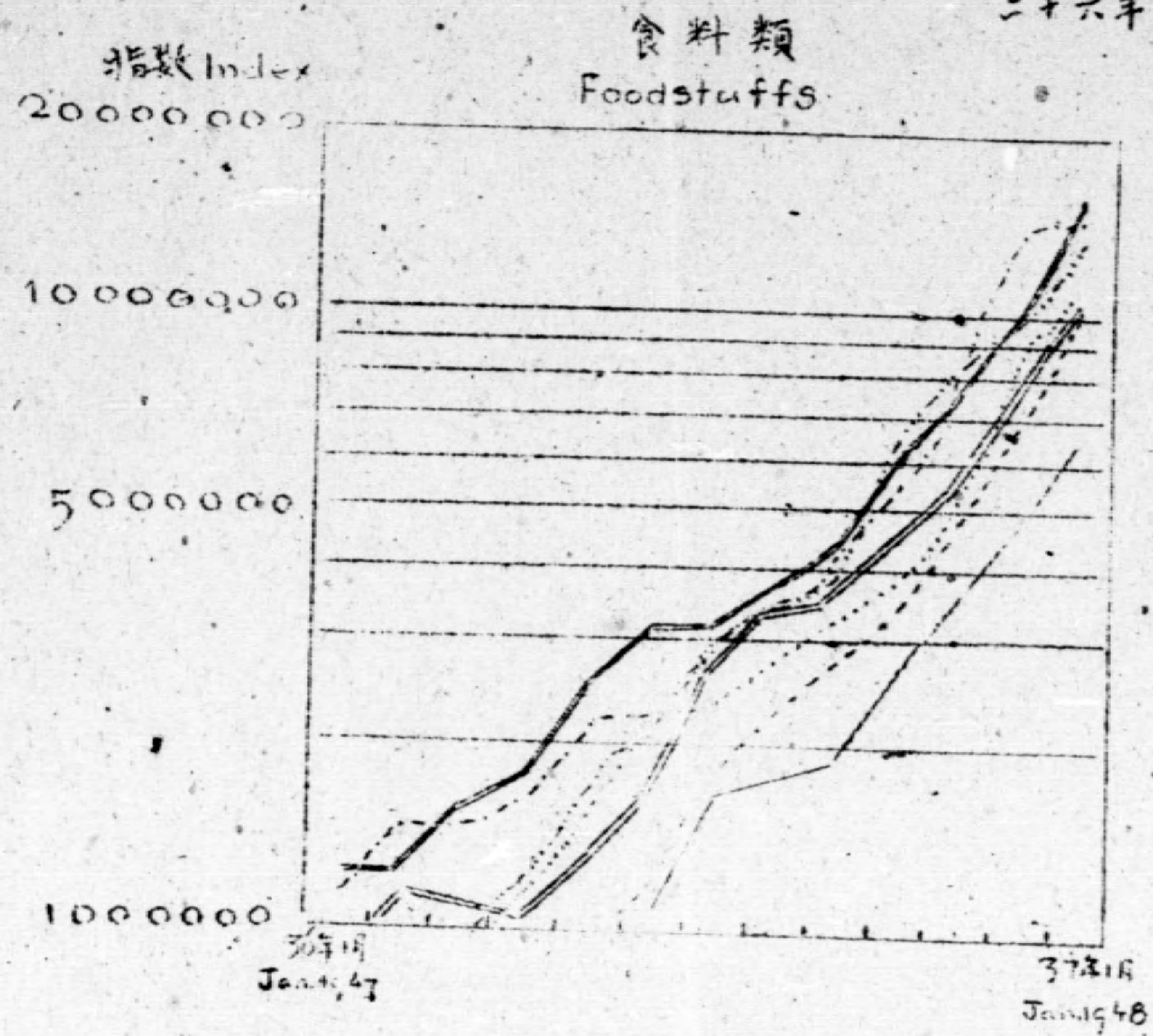
指數 Index
20,000,000

三十六年一月至六月 = 100

Jan.-June 1937 = 100

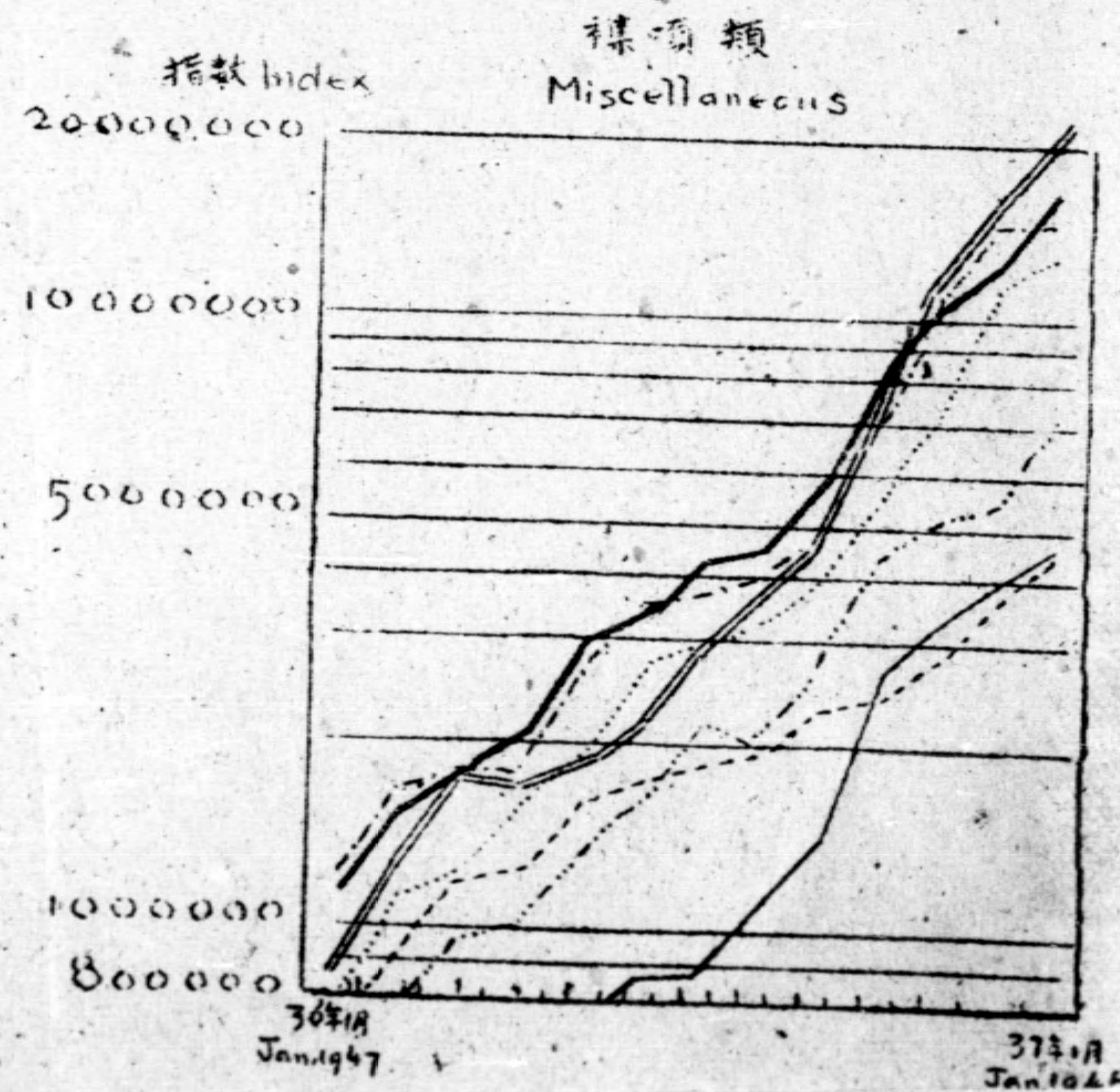
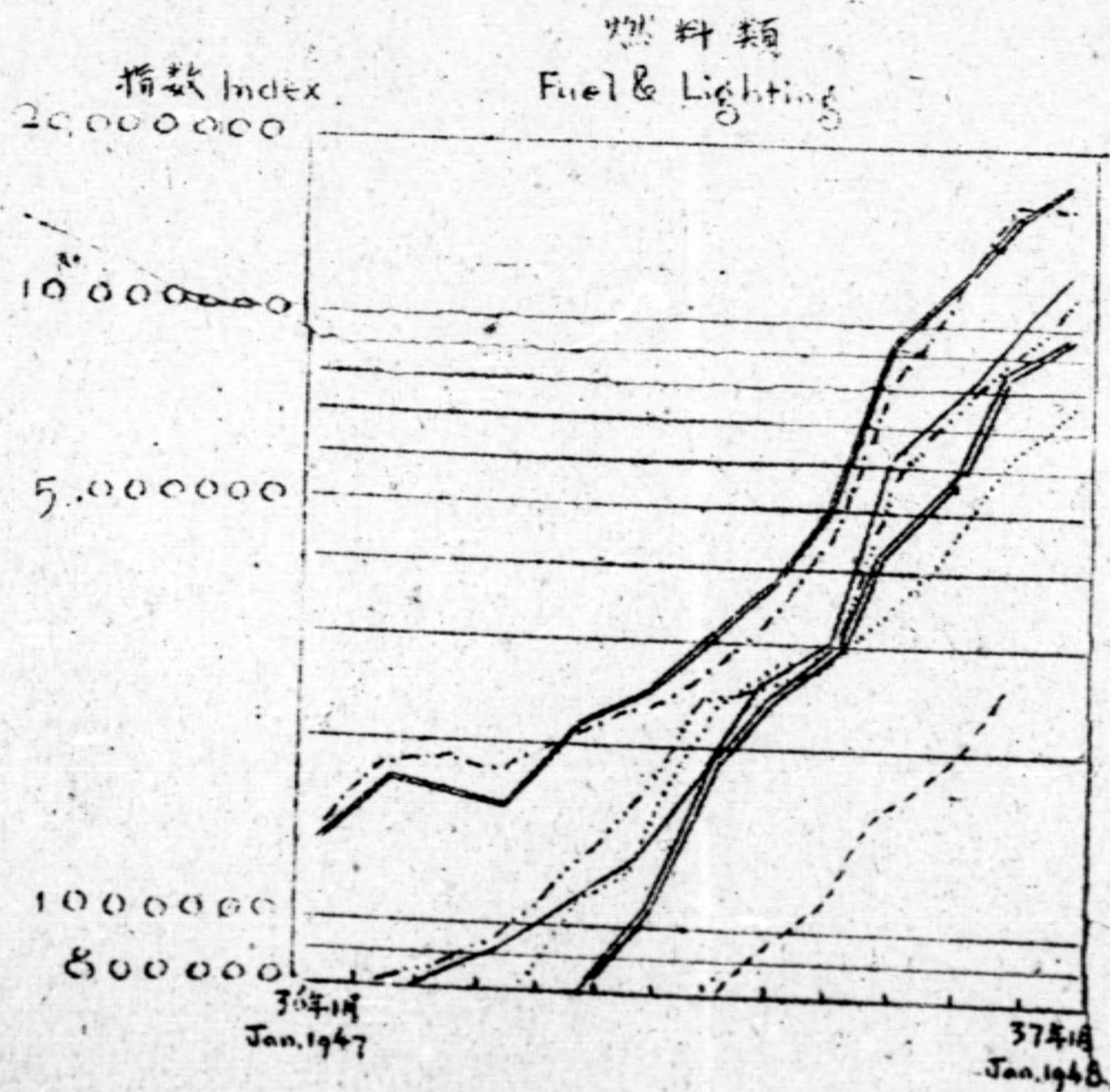


中國七重要城市零售物價指數
 Index Numbers of Retail Prices in Seven Leading Cities of China
 (分類指數)
 (By Groups)
 二十六年上半年=100
 Jan. - June 1937=100
 三十六年一月至三十七年一月
 Jan. 1947 - Jan. 1948



圖例
Key

- 南京 Nanking —————
- 重慶 Chungking —————
- 昆明 Kunming - - - - -
- 西安 Sian - - - - -
- 雅安 Ya-an = = = = =
- 蘭州 Lanchow - - - - -
- 贛州 Kanchow - - - - -



INDEX NUMBERS OF RETAIL PRICES IN LEADING CITIES OF CHINA Jan. 1948

基期：二十六年上半年=100
公式：简单几何平均

Monthly Indices
Base Period: Jan.-June 1937=100
Formula: Simple Geometric Av.

類別	總指數	食料類	燃料類	衣著類	雜項類	Groups
項數	25	11	5	4	5	No. of com.
南京	本月 17334226 环比 139.1 上年同月 1261254	15231170 165.6 1169393	17349408 129.4 1344935	24491861 140.1 1102325	5 17458504 139.0 1121772	Jan. 1948 Link Relative Jan. 1947
上海	本月 14711961 环比 139.2	12619598 145.9	17593860 152.7	16286430 120.7	16079337 129.6	Jan. 1948 Link Relative Jan. 1947
重慶	本月 8391153 环比 137.1 上年同月 251891	6499113 140.2 526015	12615646 130.3 562662	21500914 162.4 1069757	4623306 120.3 353379	Jan. 1948 Link Relative Jan. 1947
成都	本月 9810430 环比 131.1 上年同月 624320	725583 131.5 507203	10423267 135.5 660088	25136505 133.5 1252060	9100616 124.2 574484	Jan. 1948 Link Relative Jan. 1947
昆明	本月 12845809 环比 137.3 上年同月 832714	17497890 143.0 952864	1141107 123.1 67779	27679957 146.6 1211827	7280155 138.6 563741	Jan. 1948 Link Relative Jan. 1947
貴陽	本月 7552823 环比 134.5 上年同月 554423	5700893 145.2 423394	6286352 108.1 426473	14190611 145.8 844944	1181254 135.6 580856	Jan. 1948 Link Relative Jan. 1947
雅安	本月 12302139 环比 130.8 上年同月 631556	10371624 134.8 827340	9814388 117.1 607530	17810965 139.5 122612	20827057 129.8 842084	Jan. 1948 Link Relative Jan. 1947
西安	本月 15358910 环比 105.2 上年同月 1247864	1437606 106.9 1113436	1480737 49.9 136616	22800373 105.6 1436627	1654939 102.4 1266964	Jan. 1948 Link Relative Jan. 1947
蘭州	本月 7460493 环比 140.5 上年同月 541809	10258032 136.6 460023	4136138 162.5 428590	12999547 127.5 1024230	4340732 127.6 599163	Jan. 1948 Link Relative Jan. 1947
西寧	本月 12182645 环比 143.6 上年同月 701044	12689658 140.2 956323	10695612 143.9 704369	1906183 146.4 1045864	8667162 151.5 357330	Jan. 1948 Link Relative Jan. 1947
寧夏	本月 19864209 环比 156.4 上年同月 781250	20036604 167.5 677983	11450913 172.3 586775	27560318 136.6 1938660	23915646 128.5 871136	Jan. 1948 Link Relative Jan. 1947
洛陽	本月 1606744 环比 132.2090	12601220 133.4 1240891	22417367 1385000	18159096 120.5 1679541	17622269 125.5 1198089	Jan. 1948 Link Relative Jan. 1947
桂林	本月 9193602 环比 134.9 上年同月 812277	7730447 139.9 733354	7739291 128.8 653260	18254122 138.2 1239693	9236860 127.8 896378	Jan. 1948 Link Relative Jan. 1947
贛州	本月 10383328 环比 122.1 上年同月 596464	10446146 127.0 597228	7651640 121.0 451733	1160748 122.9 640167	12718508 112.7 754610	Jan. 1948 Link Relative Jan. 1947
福州	本月 12924532 环比 126.2 上年同月	13287524 136.8	17485480 127.7	13823373 107.9	9049362 123.4	Jan. 1948 Link Relative Jan. 1947

物品項數：總指數 24 燃料類 4

No. of Com.: General Index 24. Fuel & Lighting 4.