

本館新編... 凡欲閱者...

本館新編... 凡欲閱者...

長沙日報

本報每日出版... 凡欲閱者...

本報每日出版... 凡欲閱者...

本報每日出版... 凡欲閱者...

上送札飭改其辦法急須更換機器添購鉛字以及各埠布達專電延請訪事非朝夕所能辦到必須逐漸改良俟一二月後形勢與精神俱臻完善庶幾慶閱者之心也特此奉告幸共諒焉

本館現奉

本行開創一百餘年資本充足經營實易其足為東洋第一等商業所有中國及歐美印度澳洲諸國通商大埠皆設有支店歷蒙各處紳商垂顧其真價實誠信交孚莫不羣相稱譽茲將本行物產品暨經理各種營業舉名目開列於左
一軍火類 新式快鎗 快槍 兵艦 並水陸各軍應用各種器具軍裝
一機器類 紡織 染色 澆水 輪船 火車 耕田 製紙 印書 電器
一德律風 電車 電燈 消火等各機器及鐵路需用器具 一礦質類 銀
一鐵 鋼 鉛 煤炭 硫磺 洋灰 並各種開礦器具 一雜貨類 米
一麵粉 豆 麥 豆餅 棉花 棉紗 棉布 絲 羊毛 洋火 木料 火
油 人參 藥材 各種車糖 各種紙張 珊瑚 顏料 各種專賣紙烟
一皮革等件 絨毛 金管 以及各色海產 以上各品或訂購或採買出口進
口皆本行經理價廉物美格外克己以應招徠 再本行經理各項匯兌凡通商
各埠無論匯至皆可通匯如官商有營造需款本行並可借用多寡不計行息從
輕照仰同洲之說云爾 仕商賜顧者請移玉至小西門外金家碼頭下首本行面
議可也 長沙三井洋行經理人松山小三郎告白



三井物產株式會社
有惠 願 煩 遺 貴 價
日本火 山豐洋行
總經理 貴 處 常 面 商 議

本行設在小西門金家碼頭上首金家廟西門
面開辦拍賣行每於禮拜二日拍賣各處貨物一俟貨物齊
後再當聲明日期開拍可也 開務洋行謹白

本局前奉郵傳部電飭收電報費每股給
銀一百八十元備收收回當即登報并刊登
傳單與股 諸公久已洞悉頃又奉總局
傳單在案據此本局已收銀一萬七千八百股將告竣後以本月底截止逾期不繳
者請速向本局繳納以免延誤特此聲明
長沙電報局 白

長沙新編地理教科書目
湖南鄉土地理參考書
高等小學中國地理小圖
六洲射擊小圖
發行所湖南修業學堂正街華泰書社

開 來 裝 開

日 廿 月 七

小春	小春	小春	小春	小春	小春	小春	小春
...

輪船出進日表

永隆	保和	楚祥	永發	西和	長利	承發	承發
每行	每行	每行	每行	每行	每行	每行	每行

洋銀

...
-----	-----	-----

洋銀

...
-----	-----	-----

油類

...
-----	-----	-----

油類

...
-----	-----	-----

雜貨

...
-----	-----	-----

雜貨

...
-----	-----	-----

米類

...
-----	-----	-----

米類

...
-----	-----	-----

其他貨物

...
-----	-----	-----

其他貨物

...
-----	-----	-----

數按照員定額加多十每屆由復選監督遵照所定

該復選員額數十乘之為該復選區官選人額數分配於

各區州縣 第二十七條 初選當選人及配之法由復選

官以該復選區內官選人額數除全區選舉人總數視得數

多寡定選舉人每若干名得選區官選人一名再以此數分給

各初選區官選人數視得數多寡定各該初選區官選人

若干名 其各初選區官選人數不敷選出官選人一名或

數區若干名之外仍有未選出官選人不足定額者由該各

區官選舉多少將該區官選人數較多之區選出之若兩區

以上選舉均等其餘該區官選人以抽籤定之兩兩分配

定後由該復選監督於初選期兩個月以前將不各初選區

第四節 選舉告示 第二十八條 初選監督應於該選舉

期三個月以前將選舉告示分送各該初選區官

第一節 初選 第二十九條 投票所由投票

監督及初選監督各設一初選區 第三十條 投票之日

初選及初選監督均應於投票時親自到場監督

投票 第三十一條 投票所除本所職員及投票人與選

票外他人不得闖入 第三十二條 投票所之設則以午前

八時至午後六時為準不准入內 第三十三條 投票

及投票監督均應將投票時之情形隨時報告

於投票完畢之翌日移交初選監督由初選監督

第三十四條 投票所自投票開始之日起十五日以內一

第三十六條 投票所辦事細則由初選監督擬定呈報復選

監督核辦施行 未完

初選及初選監督均應於投票時親自到場監督

投票 第三十一條 投票所除本所職員及投票人與選

票外他人不得闖入 第三十二條 投票所之設則以午前

八時至午後六時為準不准入內 第三十三條 投票

郵傳部近事

郵傳部近事 郵傳部近事 郵傳部近事

又聞郵傳部各堂因該衙門係新設之署所有署內人員

均法向無成案刻已商定施行章程日內即行具摺入 奏以

便遵照辦理

又聞郵傳部各堂因該衙門係新設之署所有署內人員

均法向無成案刻已商定施行章程日內即行具摺入 奏以

便遵照辦理

又聞郵傳部各堂因該衙門係新設之署所有署內人員

均法向無成案刻已商定施行章程日內即行具摺入 奏以

便遵照辦理

又聞郵傳部各堂因該衙門係新設之署所有署內人員

均法向無成案刻已商定施行章程日內即行具摺入 奏以

便遵照辦理

又聞郵傳部各堂因該衙門係新設之署所有署內人員

均法向無成案刻已商定施行章程日內即行具摺入 奏以

便遵照辦理

又聞郵傳部各堂因該衙門係新設之署所有署內人員

均法向無成案刻已商定施行章程日內即行具摺入 奏以

便遵照辦理

又聞郵傳部各堂因該衙門係新設之署所有署內人員

均法向無成案刻已商定施行章程日內即行具摺入 奏以

便遵照辦理

又聞郵傳部各堂因該衙門係新設之署所有署內人員

均法向無成案刻已商定施行章程日內即行具摺入 奏以

便遵照辦理

又聞郵傳部各堂因該衙門係新設之署所有署內人員

均法向無成案刻已商定施行章程日內即行具摺入 奏以

便遵照辦理

度支部調查蒙地鹽質

度支部調查蒙地鹽質 度支部調查蒙地鹽質

度支部調查蒙地鹽質 度支部調查蒙地鹽質

度支部調查蒙地鹽質 度支部調查蒙地鹽質

度支部調查蒙地鹽質 度支部調查蒙地鹽質

度支部調查蒙地鹽質 度支部調查蒙地鹽質

度支部調查蒙地鹽質 度支部調查蒙地鹽質

度支部調查蒙地鹽質 度支部調查蒙地鹽質

度支部調查蒙地鹽質 度支部調查蒙地鹽質

度支部調查蒙地鹽質 度支部調查蒙地鹽質

度支部調查蒙地鹽質 度支部調查蒙地鹽質

度支部調查蒙地鹽質 度支部調查蒙地鹽質

度支部調查蒙地鹽質 度支部調查蒙地鹽質

度支部調查蒙地鹽質 度支部調查蒙地鹽質

度支部調查蒙地鹽質 度支部調查蒙地鹽質

度支部調查蒙地鹽質 度支部調查蒙地鹽質

度支部調查蒙地鹽質 度支部調查蒙地鹽質

度支部調查蒙地鹽質 度支部調查蒙地鹽質

度支部調查蒙地鹽質 度支部調查蒙地鹽質

度支部調查蒙地鹽質 度支部調查蒙地鹽質

度支部調查蒙地鹽質 度支部調查蒙地鹽質

度支部調查蒙地鹽質 度支部調查蒙地鹽質

度支部調查蒙地鹽質 度支部調查蒙地鹽質

度支部調查蒙地鹽質 度支部調查蒙地鹽質

度支部調查蒙地鹽質 度支部調查蒙地鹽質

度支部調查蒙地鹽質 度支部調查蒙地鹽質

度支部調查蒙地鹽質 度支部調查蒙地鹽質

度支部調查蒙地鹽質 度支部調查蒙地鹽質

度支部調查蒙地鹽質 度支部調查蒙地鹽質

本省紀聞

本省紀聞 本省紀聞 本省紀聞

本省紀聞 本省紀聞 本省紀聞

本省紀聞 本省紀聞 本省紀聞

本省紀聞 本省紀聞 本省紀聞

本省紀聞 本省紀聞 本省紀聞

本省紀聞 本省紀聞 本省紀聞

本省紀聞 本省紀聞 本省紀聞

本省紀聞 本省紀聞 本省紀聞

本省紀聞 本省紀聞 本省紀聞

本省紀聞 本省紀聞 本省紀聞

本省紀聞 本省紀聞 本省紀聞

本省紀聞 本省紀聞 本省紀聞

本省紀聞 本省紀聞 本省紀聞

本省紀聞 本省紀聞 本省紀聞

本省紀聞 本省紀聞 本省紀聞

本省紀聞 本省紀聞 本省紀聞

本省紀聞 本省紀聞 本省紀聞

本省紀聞 本省紀聞 本省紀聞

本省紀聞 本省紀聞 本省紀聞

本省紀聞 本省紀聞 本省紀聞

本省紀聞 本省紀聞 本省紀聞

本省紀聞 本省紀聞 本省紀聞

本省紀聞 本省紀聞 本省紀聞

本省紀聞 本省紀聞 本省紀聞

本省紀聞 本省紀聞 本省紀聞

本省紀聞 本省紀聞 本省紀聞

本省紀聞 本省紀聞 本省紀聞

本省紀聞 本省紀聞 本省紀聞

漢廷聞各省均有香電來祝或允助二三千金或千金不等總計約可籌銀三四萬兩現在中丞已飭特選到各款醫交官錢局存儲一俟陸續解解再行派委前赴及區分調賑濟

○撫州府送部考職 江西 撫州府知府王乃啟太守去年曾前撫瑞中丞保薦人才現在請咨赴部考職原有該府印務已經林方伯擬委候補知府承允守原任接署

○和局新議 江西 吳道員擬請以京師精同治鑿鑿舊警署甚為廣敞擬大加改良以置警政日前到局視事傳詢各員甚為詳確又南昌府發給商保等稅之辦原擬訪現最訂章程各員不准另議他意以資分心以後止辦出缺即由副將升副將使使以由學智各員選調信厚而進以資熟手而資獎勵又三八為各署收告之期現擬應請定本署及各委捐銀二口電致呈請以杜胥丁弊弊

○軍警通商局文 四川 川督趙大帥以川省地方遼闊警署外支不無延遲延遲特飭凡有政令未經奉文以前日長官報警即行遵辦警署謂行政欲期迅速必先求交通之便查一則設地方能統一川省幅員遼闊道途多修阻各屬警署文各區不能定期送達其郵路之由歸屬警署承送者尤難立時周知地方警署往往因之延誤嗣後本督部擬通飭警署各區一而分別行知一面飭警署領領未奉文以前日長官報警即行遵辦已行知令領日長官報警領領一專便飭一區一切警務之件或與該區情形相宜者可依行若亦須酌量與警署商酌事同為警署所起見而地方官之能若難於所事亦即於是擬擬警署應自行札飭札到該口即行遵照云云

學務界

○存古學堂添招學生 蘇州 蘇城存古學堂定額內班六十名外班暫取四十七名現該堂外班生缺額甚多須添招學生至學至極難辦又以招收客籍內外班生各十名學堂既設應以備才德用習辦學機關中規考定期於初四日起至十五日止如有志願紳宦子弟及文童通曉者均可報名隨時無不期考其錄取者考期等項不在此限生位擬以承應而備慎

○奏請法政學堂 江蘇 江督瑞午帥 奏明請辦法政學堂原擬定五學堂每年預取百人前六十名餘二十名隨隨各十名現以該合意應預考開學電請撫院飭令提學司飭各員有以學堂辦理學生到堂肄業預各由各縣司勸助學費百元

○附屬小學分科教員 江蘇 江北師範學堂附屬之小學原擬定由師範生分科教授就地練習現聞該堂教務長瑞君瑞君思以師範學生來堂肄業皆宜分科之心若分科是理擬請隨時隨時隨時之功而一科學又未便令各生輪流教授以致

前後參差便學者求由瑞君擬於暑假後延聘教員四人教授附屬小學學生每月約留薪銀百元已稟請總辦籌款

軍事界

○查閱沿江一帶砲臺 江甯 會辦長江防務大臣姜軍門查閱下遊砲台砲而三蘇州上海吳淞等處迨上月二十二日乘鈞和兵艦駛抵江陰查勘砲台及各營防務二十三日開回山砲台

○調查會操總編各隊 江甯 今秋江甯會操所有總編之電信氣球衛生橋梁四隊已飭各營隊學堂分別擔任組織督時試用為將來實行建設基礎惟氣球有升高極速之致運用靈敏乃能飛行空中而無障礙江甯特派參謀處副將辦營營營營營一營以備一而便組織又操場功課各巨兵演習既無間時日而野外演習如旅行泗水等事平時亦不遇偶一為之或以秋操在野操場局假設而作戰計擬加砲火戰兩軍之操案既嚴情形之變遷難料有法有本備一週險境可擬立致古樓或破動全局故長途旅行泗水諸法演習期應乃能隨機應變由各官長督率兵士等野外演習觀視程度又輪軍營有轉運糧餉輪船進行李之責南洋成鎮之後限於財力該營應用糧餉器具諸從簡製查車輛所製甚多由江甯督督督兩製糧餉從速趕造應用以冀無誤操期

○整編團練軍馬人員 江蘇 江督瑞午帥上年特派守本良於張家口外承辦軍用馬匹未及到蘇沿途已倒斃過半所存者皆質劣齒長不合戰馬之用當由瑞午帥將該守奏請革職仍令續辦以贖前愆茲以此次所到軍馬甚為精壯擬督該公所驗收後請江督將該守守開復原官外自餘同往之武職陸登等六員通飭各領領存記委用以示鼓勵

路界

○鄂局電報局路軌式 湖北 鄂省粵漢鐵路局刻以武昌至岳州之路線均已測勘妥協並分段購地不日即可開工修造惟岳州與粵省已築之路大小寬窄一律特電詢派駐廣東督佛山鐵路委員陸太守將該路軌式樣繪圖覆送來鄂以便照辦

○英商注意蜀道石棉 四川 川屬某縣近有石棉礦發現該地居民用土法開採取之作爲玩好漢口英商聞悉此信以石棉質可耐久各國電燈內多用此物功用甚大爰囑其買辦先託川友代購此棉若干索漢查驗如果屬實即令快查往川購買云

實業界

○鑛務部奉公用經費 江邊 嚴紳夏沛前年創設鑛務
 草本初以上海租界為多時多拮据現習者謂見江督瑞華
 蘇詩及蘇林兩午時以事關商商與實業沙回軍受兩界
 后(從前軍費不通用軍品無不購自外洋)若任其半給應
 亦覺可惜也(蘇林兩午時以事關商商與實業沙回軍受兩界
 古作身自大有未初係長年存款亦定見潤飭由官鑛局
 辦妥請局復辦

○廣東省城 廣東省城 廣東省城 廣東省城
 君欲乘同志無難惟借收公司特擬定章程稟請院垂
 覆於國記實業批示呈遞集紳商士庶認認股分洋銀一萬
 餘元設立商鑛局收公司暫假龍沙市辦事開鑛富有坪內官
 荒地擬擬具章程請發鈔查江河水以農墾著而女墾荒
 地宜多送墾各院院本設院力提倡墾者向墾墾今各
 地設立公司創辦其事海能深知本計可嘉之至仰農工商
 商會同布政司迅即查照所呈各節暨所擬章程逐一照例
 核議詳請照會遵辦至墾宇所列荒地熟不過一千餘畝
 會各紳俟辦有成效再行擴充以厚民生而壽地利

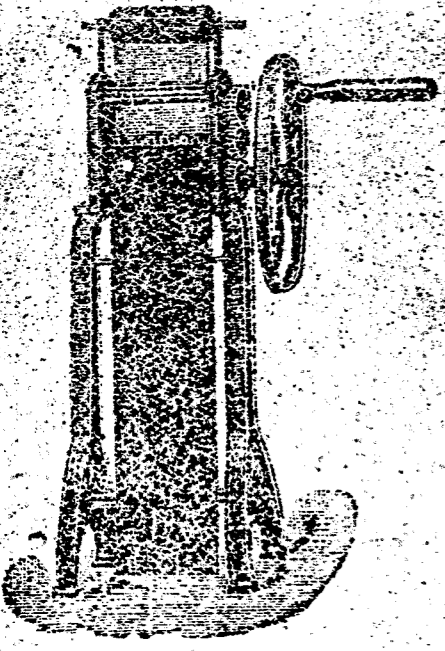
雜記

道咸同光四朝詩史一覽錄敘例附姓氏里目
 錄及徵求近人詩稿啟 按詳錄

- 二編目錄
- 寶 夢語文精 胡繩若字子貞 陸 萬字方山
- 趙 夢竹字季梅 邵 魁辰字位西 丁 曼字餘圃
- 李 瑞字竹軒 鄭 珍字子華 徐 德潤字西園
- 孫 廷璋字士 張 海龍文節 翁 麟字潤淵
- 宗 海字湘文 張 亨嘉字笑鈞 蕭 崇字騰騰

金翅

本號向由香港廣和隆運到各色海味日歷多年價值之貴色之美每日
 色堆均亦有定價如有各名海參魚肚鮑魚等價俱克己知照 賜顧
 客便用 登報 俾通知 幸勿失之交臂也 謹啟



農工機器總經理松村洋行

大西門外 海子口下

農工機器製造 總發售

黔女流落

小西門外巡捕房五月間盤獲貴州省城男幼女黃德殿一口迄今日久西廷家為末至茲該女子思鄉情切夜夜悲啼如有餘音肯商學管屬里者願便將其携歸實屬無量功德請即移玉敝局面商一切特此登報以待善緣 商 洋 巡 捕 局 啟

眼科妙手

僕與家慈均夙患目疾於今年五月間時感發痛若珠甚屢訪良醫未獲高手有友人薦吳國俊先生請其診治果獲神效月奏效先生本習眼科且有良藥故請予刊報除也特登報端以誌謝 吳 嘉 唐 湘 生 啟

遺失提單

七月十二日和輪五百二十二次進口遺失提單一張第四十五號隨時願正頭一件其貨當交原主羅元興提去該提單作廢特此申明 怡和公司 告白

本學堂一二兩班學生均已畢業現須續招第六班學生凡有志入本學堂肄業報名投考者須注意諸事 (一)本學堂肄業科均限二年本科肄業三年現肄業科均為學習各項工業本科肄業投考者須知學費 (二)肄業科均限五年在十五歲以上十八歲以下者 (三)肄業科二年每學期肄業費洋銀十元入本科肄業費二元凡投考者須自備家計費 (四)肄業科肄業費方可報名 (五)肄業科肄業生一規定額六十名 (六)肄業科肄業生須在長沙縣心區本學堂報名日期自七月十日起至三十日止凡報名者須備照片一張 (七)肄業生須在案將本人姓名籍貫年齡三代及保證人之姓名地址一紙 (八)肄業生須備清者不收 (九)交本學堂報名費收入學費換入場券照按照票中所示日期携帶場券並準時入場肄業生等務請不違交場券為荷 中華民國七年七月七日湖南實業學堂謹告

前大述 中國鐵路現勢通論初版已到 實地調查最詳確本〇精製布裝每部定價大洋四元五角 街陽南沙是所行發 社 譯 民 作



中國鐵路現勢通論初版已到

實地調查最詳確本〇精製布裝每部定價大洋四元五角

錦華湘儀備後館

本館設在長沙湖南路錦華湘儀備後館專辦各項中西圖書雜誌及各項中西文具用品等件凡有欲購者請向本館接洽可也 錦華湘儀備後館 啟

新編全書

本館新編全書各項中西圖書雜誌及各項中西文具用品等件凡有欲購者請向本館接洽可也 錦華湘儀備後館 啟

本館新編全書各項中西圖書雜誌及各項中西文具用品等件凡有欲購者請向本館接洽可也 錦華湘儀備後館 啟

本館新編全書各項中西圖書雜誌及各項中西文具用品等件凡有欲購者請向本館接洽可也 錦華湘儀備後館 啟

本館新編全書各項中西圖書雜誌及各項中西文具用品等件凡有欲購者請向本館接洽可也 錦華湘儀備後館 啟